

- センサーに反応した対象(動物、人など)を自動で撮影するカメラです。
- 環境調査や野生鳥獣の生息状況調査など様々な用途で活用できます。
- 乾電池で動作して、SDカードに記録するので、非常に扱いが簡単です。

## 企業概要

(株) GISupply(北海道)  
TEL:0166-73-3787

・農業、林業、漁業などにおける課題を、IoT機器とソフトウェアの最大調和で解決することを目標とした会社です。

## 機器情報

- **機器の概要:**◇自動撮影
  - ・熱を発する物体がセンサーの感知エリア内を移動すると撮影を行います
- **使用目的:**畑を荒らす動物の特定等
- **対象獣種:**シカ、クマ、イノシシ等

## 活用技術

赤外線センサー、  
3G/4G/SMS通信、GPS

## 導入実績

全国の自治体様  
を中心に導入頂いております。



## イニシャルコスト、ランニングコスト

別途、単3乾電池、SDカードが必要です。通信カメラはSIMカードも必要となります。

| モデル名       | 価格(税別)  | 特徴   |
|------------|---------|--|
| TREL 18J-D | 17,500円 | 防犯向け・野生動物の監視用センサーカメラのスタンダードモデル。2万円以下の低価格を実現。       |
| TREL 4G-R  | 59,800円 | 通信設定を簡単に行える4Gモデル。3キャリア対応。IP66の防水設計。GPS機能対応。        |
| TREL 4G-H  | 49,800円 | 最大画素数3,600万画素の4Gモデル。3キャリア対応。IP66の防水設計。PC不要で基本設定可能。 |
| HS2X       | 74,400円 | トリガースピード0.25秒、IP65の防水規格、音声付き動画撮影機能搭載(～90秒)。        |
| HF2X       | 60,400円 | トリガースピード0.25秒、IP65の防水規格、音声付き動画撮影機能搭載(～10秒)。        |
| SG-011     | 16,150円 | 広角レンズ搭載。1,200万画素の静止画と動画、高速トリガー撮影、タイマー撮影が可能。        |
| SG 562-D   | 23,900円 | ストロボフラッシュ搭載で夜間でもカラー静止画撮影。白色LEDフラッシュで夜間カラー動画も可能。    |
| TREL 3G-H  | 39,200円 | 撮影画像や動画をメール送信できる3Gモデル。SMSで遠隔操作可能。最大画素数3,000万画素。    |
| TREL 10J-C | 25,600円 | 白色LEDで夜間でもカラーの静止画、動画を撮影。1,800万画素の静止画と音声付きHD動画。     |
| TREL 20J   | 30,700円 | 2,500万画素の静止画、音声付きFHD動画、タイマー機能、タイムラプス撮影が可能。         |

## ○クラウド対応 IoT自動撮影カメラ ハイカム LT4G/CL4G

熱感知センサーにより自動撮影した画像・動画をクラウドにアップすることができます。CL4Gは夜間もカラー撮影ができます。

## ○AI搭載クラウド ハイワークス

ハイカムで撮影したデータをクラウド上で管理し、AI 画像解析による種判別やメール、LINE通知を自動で行います。



## ハイカム LT4G/CL4G IoT自動撮影カメラ



## イニシャルコスト、ランニングコスト

### ハイカム LT4G/CL4G IoT自動撮影カメラ

乾電池で稼働するハイカム LT4G/CL4Gで自動撮影された画像・動画データはクラウド ハイワークスに送信され、外出先でもスマホやタブレット、パソコンなどで確認することができます。NTTドコモの4G LTE/3G回線を利用するLTE高速通信モジュールを搭載し、フルHD動画や1200万画素の画像を無線送信することができます。

|        | 本体のみ  | セキュリティパッケージ  | コンプリートパッケージ   |
|--------|---|--|---|
| 画像     |   |  |   |
| 概要     | ハイカム LT4G本体及び標準付属品のみ                                | カメラに盗難防止用のセキュリティボックスとケーブルロックのバイソンロックを組み合わせた盗難防止の構成です。入通が多い場所に設置する場合には必須の構成となります。 | より長期設置するためのコンプリートバッテリーシステムを組み合わせた構成。SWソーラーパネルで発電した電力を20Ahバッテリーに蓄電しながらカメラに共有します。日当たりが良い場所であれば半永久的に稼働することができます。 |
| 価格(税別) | 67,800円   | 77,100円  | 107,600円  |
| 構成     | 基本構成<br>・ハイカム LT4G 1式<br>カメラ本体<br>電池取付スロット<br>マニュアル | 基本構成<br>・ハイカム LT4G 1式<br>・セキュリティボックス<br>・バイソンロック 5mm<br>・パドロック                   | 基本構成<br>・ハイカム LT4G 1式<br>・コンプリートバッテリーパッケージ<br>バッテリーケース/SWソーラーパネル<br>20Ahバッテリー                                 |

### 特長

- ☑ハイワークスと連携したクラウドソリューション
- ☑山間部に強い4G LTEエリア Band19/28をカバー
- ☑自動時刻同期機能
- ☑GPS情報Exif付与機能
- ☑高利得LTEワイドアンテナ

### ランニングコスト

通信費(SIM): 500円~/月  
ハイワークス: 500円~/月  
単3電池\*12本

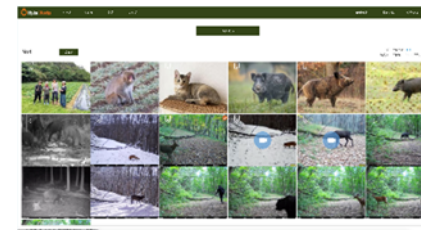
## クラウド導入実績



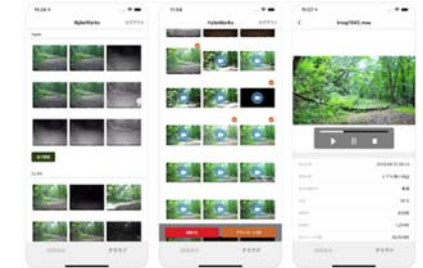
## ハイカム用AI搭載クラウド ハイワークス

### ハイカムで撮影した全てのデータをクラウド上で管理

PCやタブレット、スマホアプリでもデータの確認が可能です。またスマホアプリからカメラの設定変更や撮影指示など遠隔操作を行うこともできます。



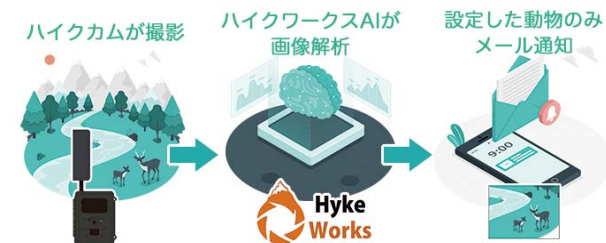
PCブラウザ <https://hyke.work>



スマホアプリ HykeWorks

### AI画像解析による種判別通知機能

ProライセンスはAIによる画像解析が可能です。画像を人の目で見ても動物種類別のフォルダ分けする作業が不要になり、選択した動物が撮影された画像のみをメールで通知することもできます。



様々な動物を撮影します

AI画像解析により撮影された動物や人などを判別します

設定した動物が撮影された画像のみを通知します

## 企業概要

株式会社ハイク 北海道旭川市東光11条5丁目4-3 TEL:0166-31-8707 FAX:0166-30-1400  
Email:info@hyke-store.com WEB:hyke-store.com **ハイクストア** で検索

導入企業数(官公庁含) 約400社 登録カメラ数 約1300台

2020年7月現在

すべての製品が鳥獣被害防止総合対策交付金の支援対象となるわけではありません。

- 高画質専用カメラで画像を取得しサーバーへ送信、クラウドサーバーのAIで獣種を瞬時に判断
- クマ、イノシシ、サル、シカの出没を認識すると、登録したメールアドレスへ即時に警報メールを送信
- 離れた場所からでもクマ、イノシシ、サル、シカの出没を監視することが可能

## 企業概要

(株)日本遮蔽技研  
所在地 福島県本宮市本宮字坊屋敷276番地  
連絡先0243-24-9355  
・業務など会社概要  
技術開発、危機管理  
品開発、販売



詳細はこちら



## 機器情報

### ➤ 機器の概要

#### ◇専用の通信機能付きトレイルカメラ

- ・型式「KG895SMTP」
- ・写真からAIが獣種を判断し、出没をメールでお知らせ

### ➤ 使用目的

**リアルタイム出没警報、行動調査、生息調査**

### ➤ 対象獣種

**クマ、イノシシ、サル、シカ**

### 特長

- ・リアルタイムで出没の警報が出せる
- ・SDカードを現地に取りに行かなくてもサーバーに画像データが記録できる。
- ・ユーザー管理画面で画像を見ることができる。

## 導入実績

### ➤ 導入市町村

- ・富山県へ10台導入
- ・福島県福島市、郡山市、本宮市、南相馬市飯舘村へ導入

### ➤ 導入効果

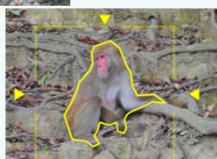
- ・SDカードを取りに行く回数が少なくなり  
労力の低減が可能。
- ・対象獣種以外の画像もサーバーへ送付、記録されるので生息調査に有効。
- ・暗視機能も搭載で昼夜問わず24時間監視。
- ・AIにより自動判別されるので、撮影画像の確認が不要になり、調査時間の短縮が可能。

## 活用技術

- LTE回線仕様、SMTP機能付きカメラ
- AI画像認識システムクラウドサーバー
- 一斉に出没警報メール機能(登録アドレス宛)



監視イメージ  
※実際の写真とは異なります。



## イニシャルコスト、ランニングコスト

- 本体購入 75,000円/台 通信費、管理費別途
  - レンタル 25,000円/台 保険、通信、管理込み
  - 業務委託 23,000円/台 レンタルと同じ  
レポート提出込み
- ※レンタル、業務委託、現地設置代は含みません



- ソーラーパネルで発電し、通信機能でリアルタイム映像がいつでも見られ、取り付けも簡単です
- 熱を帯びた動体を検知するとスマホに通知、録画映像を保存します
- 自動で発せられる警告音やフラッシュ光でひるませ追払います ※鳥獣によって追払いができない場合もあります

## 機器情報

### ➤ 機器の概要

検知センサー式で省エネルギー設計の監視カメラ  
ソーラーパネル付きで電源不要、通信機能付き

➤ **使用目的** 遠隔監視によるワナ巡回の省力化  
生態監視、捕獲監視、追払い など

➤ **対象鳥獣** 鳥獣全般

### ➤ 特長

- ソーラーパネルで発電、電源不要でどこにでも設置が可能
- スマートフォンで通信、360° 見回せる首振りカメラでいつでも監視
- センサーが動作を検知すると録画を開始、即座にスマホへプッシュ通知
- 気づかれずに撮影できる赤外線照明と、カラーで撮影できる白色照明を選択可能
- 警告音とフラッシュ光を自動で発し追払い ※鳥獣によって追払いができない場合もあります
- カメラ本体は705gと軽量で、付属の取付金具とバンドでどなたでも簡単に設置
- 技適認証取得 日本国内で安心してお使いいただけます



## 導入実績

### ➤ 導入市町村

長野県、長野市、飯山市、安曇野市、  
大町市、小谷村、白馬村、池田町、  
箕輪町、木曽町、坂城町、  
静岡県小山町、 など

## イニシャルコスト、ランニングコスト

### ➤ イニシャルコスト【機器購入】

**45,000円**（税込49,500円）

### ➤ ランニングコスト【選べる通信SIM】

①使い切りプリペイドSIM **4,800円**（税込5,280円）  
利用期間180日・通信データ容量10GB

②月々支払いSIM **1,200円/月**（税込1,320円/月）  
通信データ容量3GB/月

## 活用技術

- IoTによるリアルタイム遠隔監視技術
- 小型・軽量化のための低消費電力化技術

## 問い合わせ先

株式会社AZx(エイザックス)

<https://www.azx-inc.co.jp/>

東京都千代田区丸の内2-2-1岸本ビルディング6F

電話 03-6551-2991 メール [contact@azx-inc.co.jp](mailto:contact@azx-inc.co.jp)