

○クラウド対応 IoT自動撮影カメラ ハイカム LT4G/CL4G

熱感知センサーにより自動撮影した画像・動画をクラウドにアップすることができます。CL4Gは夜間もカラー撮影ができます。

○AI搭載クラウド ハイワークス

ハイカムで撮影したデータをクラウド上で管理し、AI 画像解析による種判別やメール、LINE通知を自動で行います。



ハイカム LT4G/CL4G IoT自動撮影カメラ



イニシャルコスト、ランニングコスト

ハイカム LT4G/CL4G IoT自動撮影カメラ

乾電池で稼働するハイカム LT4G/CL4Gで自動撮影された画像・動画データはクラウド ハイワークスに送信され、外出先でもスマホやタブレット、パソコンなどで確認することができます。NTTドコモの4G LTE/3G回線を利用するLTE高速通信モジュールを搭載し、フルHD動画や1200万画素の画像を無線送信することができます。

	本体のみ	セキュリティパッケージ	コンプリートパッケージ
画像			
概要	ハイカム LT4G本体及び標準付属品のみ	カメラに盗難防止用のセキュリティボックスとケーブルロックのバイソンロックを組み合わせた盗難防止の構成です。入通が多い場所に設置する場合には必須の構成となります。	より長期設置するためのコンプリートバッテリーシステムを組み合わせた構成。SWソーラーパネルで発電した電力を20Ahバッテリーに蓄電しながらカメラに共有します。日当たりが良い場所であれば半永久的に稼働することができます。
価格(税別)	67,800円	77,100円	107,600円
構成	基本構成 ・ハイカム LT4G 1式 カメラ本体 電池取付スロット マニュアル	基本構成 ・ハイカム LT4G 1式 ・セキュリティボックス ・バイソンロック 5mm ・パドロック	基本構成 ・ハイカム LT4G 1式 ・コンプリートバッテリーパッケージ バッテリーケース/SWソーラーパネル 20Ahバッテリー

特長

- ☑ハイワークスと連携したクラウドソリューション
- ☑山間部に強い4G LTEエリア Band19/28をカバー
- ☑自動時刻同期機能
- ☑GPS情報Exif付与機能
- ☑高利得LTEワイドアンテナ

ランニングコスト

通信費(SIM): 500円~/月
ハイワークス: 500円~/月
単3電池*12本

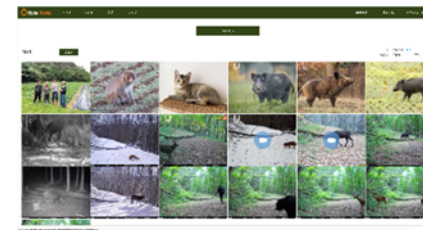
クラウド導入実績



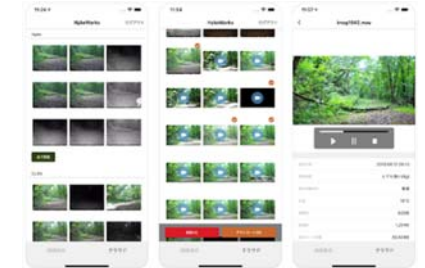
ハイカム用AI搭載クラウド ハイワークス

ハイカムで撮影した全てのデータをクラウド上で管理

PCやタブレット、スマホアプリでもデータの確認が可能です。またスマホアプリからカメラの設定変更や撮影指示など遠隔操作を行うこともできます。



PCブラウザ <https://hyke.work>



スマホアプリ HykeWorks

AI画像解析による種判別通知機能

ProライセンスはAIによる画像解析が可能です。画像を人の目で見て動物種類別のフォルダ分けする作業が不要になり、選択した動物が撮影された画像のみをメールで通知することもできます。



様々な動物を撮影します

AI画像解析により撮影された動物や人などを判別します

設定した動物が撮影された画像のみを通知します

企業概要

株式会社ハイク 北海道旭川市東光11条5丁目4-3 TEL:0166-31-8707 FAX:0166-30-1400
Email:info@hyke-store.com WEB:hyke-store.com **ハイクストア** で検索

導入企業数(官公庁含) 約400社 登録カメラ数 約1300台

2020年7月現在

すべての製品が鳥獣被害防止総合対策交付金の支援対象となるわけではありません。