

- 高画質専用カメラで画像を取得しサーバーへ送信、クラウドサーバーのAIで獣種を瞬時に判断
- イノシシ、サル出没を認識すると、登録したメールアドレスへ即時に警報メールを送信
- 離れた場所からでもイノシシ、サル出没を監視することが可能

企業概要

(株)日本遮蔽技研
 所在地 福島県郡山市待池台1丁目12番地
 地 福島県ハイテクプラザ技術開発室10号室
 連絡先024-973-8913
 ・業務など会社概要
 技術開発、危機管理
 品開発、販売



詳細はこちら

機器情報

➤ 機器の概要

◇専用の通信機能付きトレイルカメラ

- ・型式「KG895SMTP」
- ・写真からAIが獣種を判断し、出没をメールでお知らせ

➤ 使用目的

リアルタイム出没警報、行動調査、生息調査

➤ 対象獣種

イノシシ、サル、
 (クマ、シカについても順次対応予定)

➤ 特長

- ・リアルタイムで出没の警報が出せる
- ・SDカードを現地に取りに行かなくてもサーバーに画像データが記録できる。
- ・ユーザー管理画面で画像を見ることができる。

導入実績

➤ 導入市町村

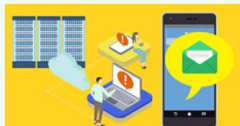
- ・富山県様へ10台導入
- ・福島県飯舘村でフィールドテストを実施

➤ 導入効果

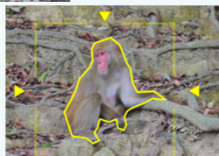
- ・SDカードを取りに行く回数が少なくなり
 労力の低減が可能。
- ・対象獣種以外の画像もサーバーへ送付、記録されるので生息調査に有効。
- ・暗視機能も搭載で昼夜問わず24時間監視。
- ・AIにより自動判別されるので、撮影画像の確認が不要になり、調査時間の短縮が可能。

活用技術

- LTE回線仕様、SMTP機能付きカメラ
- AI画像認識システムクラウドサーバー
- 一斉に出没警報メール機能(登録アドレス宛)



監視イメージ
 ※実際の写真とは異なります。



イニシャルコスト、ランニングコスト

- 本体購入 75,000円/台 通信費、管理費別途
 - レンタル 25,000円/台 保険、通信、管理込み
 - 業務委託 23,000円/台 レンタルと同じ
 レポート提出込み
- ※レンタル、業務委託、現地設置代は含みません