

# カタログ宅配

## 地元スーパーと郵便局の連携によるカタログ宅配事業 ～既存の郵便ネットワークを活用した買い物弱者支援の可能性～

### 1 概要

株式会社フジは、日本郵便株式会社四国支社と提携し、食料品や日用品を届けるカタログ注文サービス「おまかせJP便」を展開。徳島県徳島市及び周辺町村から開始し、好評により、高知県香南市、香川県東かがわ市、さぬき市、三木町、高知県高知市、愛媛県宇和島市及び周辺町へ拡大。

### 2 背景ときっかけ

四国地域では、急速に高齢化が進むなか、近くにスーパーマーケットがなく、車での移動も難しいなど、日常必需品の購入が困難な「買い物弱者」の増加が大きな社会問題になっている。「買い物弱者」の多くがネット環境が整っていない、ネットスーパーを使いこなせない等の問題を抱えているため、カタログ注文方式とし、郵便局と連携して注文書の回収や商品の配達を効率的に行うサービスを実施している。

### 3 取組の内容

#### 1. おまかせJP便の概要

配達地域：徳島県（徳島市、藍住町、北島町、松茂町、神山町、上勝町、勝浦町、佐那河内村）  
高知県（高知市、香南市）  
香川県（東かがわ市、さぬき市、三木町）  
愛媛県（宇和島市、愛南町、松野町、鬼北町）

販売商品：生鮮品等の食料品、日用品

配達料金：1回につき、4,000円（税込）以上無料（4,000円（税込）未満は100円（税抜））

+買物代行手数料：190円（税抜）

※商品購入代金が1,500円（税込）未満の場合はサービス手数料が別途100円（税抜）

お届け等：午前9時半までの連絡で翌日14時～17時の配達。（※一部地域は18時まで）

支払いは代金引換のみ。

その他：入会金・年会費・月額利用料は無料

#### 2. 運営体制

【株式会社フジ】

○カタログの作成、商品の提供、商品の梱包

【郵便局】

○会員の募集、注文書の回収、商品の配送、代金の回収

簡単3ステップでお買い物



## 4 取組の効果

- ネットが使えない高齢者でもカタログで簡単に地元スーパーの商品を買うことができるようになった。
- 郵便局の配達員が注文書の回収、商品の配達を行うので、安心して利用できる。

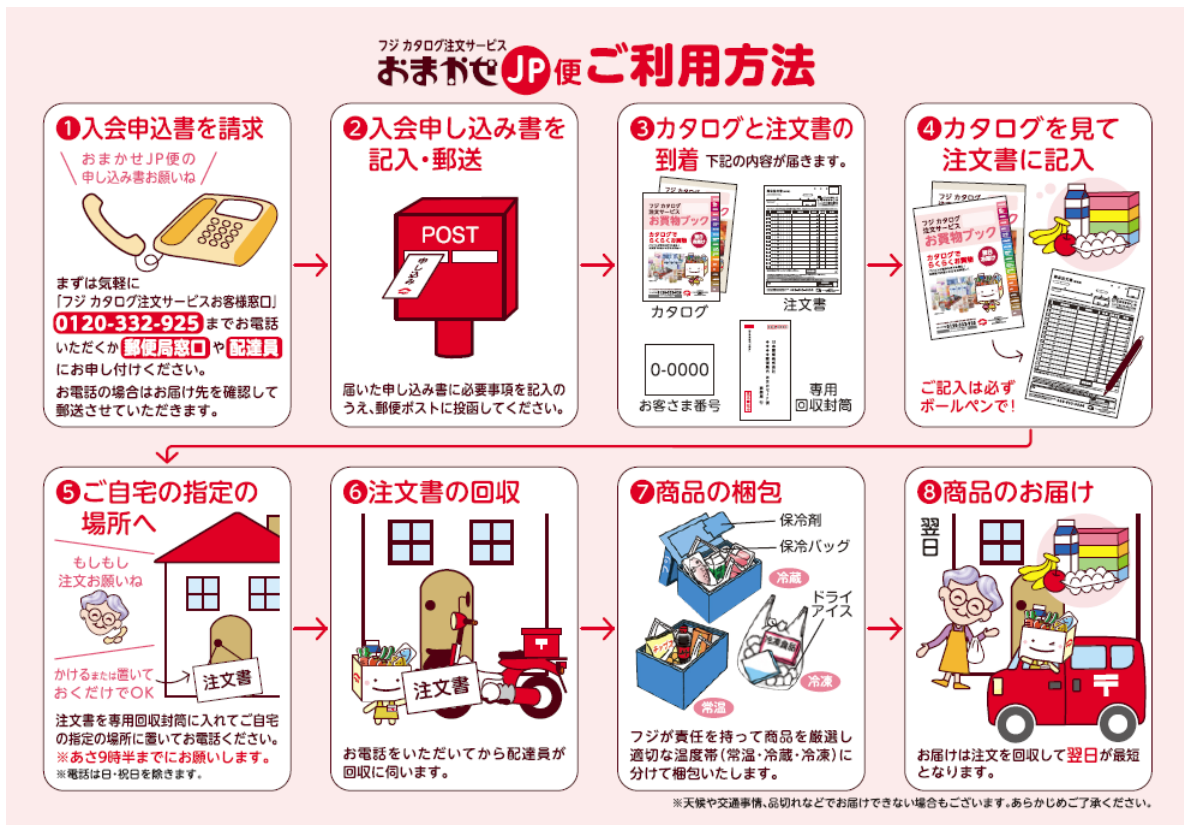
## 5 取組上の工夫

- 既存の郵便局のネットワークを活用することにより、簡単で効率的な注文と配達が可能になっている。
- 郵便配達員が直接手渡しで商品を配達することで、利用者が安心して利用できる。  
(不在時には当日に限り再配送して直接手渡しを行う)

## 6 今後の展望

- 今後も対象エリアの拡大を検討。

## 7 参 考



【問い合わせ先】 株式会社フジ ノンストアリテイル事業部  
住所:愛媛県松山市宮西1-2-1 電話:089-926-3396  
日本郵便株式会社 四国支社郵便事業本部  
住所:愛媛県松山市宮田町8-5 電話:089-936-5202