

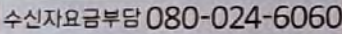



1. 韓国チョコレート

製品外観



原材料·栄養成分表示

제조판매원	롯데제과(주) 서울시 영등포구 양평로21길 25	내포장재질	폴리에틸렌
유통기한	후면표기일까지(연.월.일)	품목번호	19690086003670
원재료명	설탕, 혼합분유(외국산(네덜란드, 프랑스, 싱가포르 등); 전지분유, 코코아매스), 코코아매스(코코아빈; 가나산, 에콰도르산), 코코아버터(외국산; 말레이시아, 싱가포르, 네덜란드), 식물성 유지, 레시틴, 합성향료(바닐라향), 바닐린		
<p>· 식사광선 및 습기를 피해 서늘한 곳에 진열, 유통 중 변질품은 구입상점 및 본사에서 교환 · 소비자기본법에 의한 피해보상·부정, 불량식품 신고는 국번없이 1399·밀, 달걀, 땅콩, 돼지고기 혼입가능·유통중 초콜릿 표면이 녹아 하얀 반점이 생길 수 있으나, 인체에 무해하니 드셔도 괜찮습니다.</p>			
http://www.lotteconf.co.kr  고객지원센터		 롯데제과	
 수선자요금부담 080-024-6060			
영양정보		총 내용량 70 g 390 kcal	
나트륨 45 mg 2 %		탄수화물 38 g 12 %	
지방 24 g 44 %		당류 35 g 35 %	
트랜스지방 0.5 g 미만		포화지방 15 g 100 %	
콜레스테롤 10 mg 3 %		단백질 6 g 11 %	
1일 영양성분기준치에 대한 비율(%)은 2,000 kcal 기준이므로 개인의 필요 열량에 따라 다를 수 있습니다			

	原文	和訳
原材料	<p>원재료명</p> <p>설탕, 혼합분유[외국산(네덜란드, 프랑스, 싱가포르 등); 전지분유, 코코아매스], 코코아매스(코코아빈; 가나산, 에콰도르산), 코코아버터(외국산 말레이시아, 싱가포르, 네덜란드), 식물성 유지, 레시틴, 합성향료(바닐라향), 바닐린</p> <p>우유, 대두 함유</p> <p>밀, 달걀, 땅콩, 돼지고기 혼입가능·유통중 초콜릿 표면이 녹아 하얀 반점이 생길 수 있으나, 인체에 무해하니 드셔도 괜찮습니다.</p>	<p>原材料名</p> <p>砂糖、混合粉乳[外国産(オランダ、フランス、シンガポール等)、全脂粉乳、カカオマス]、カカオマス(カカオビーンズ; ガーナ産、エクアドル産)、ココアバター(外国産マレーシア、シンガポール、オランダ)、植物性油脂、レシチン、合成香料(バニラ)、バニリン</p> <p>乳製品、大豆を含む</p> <p>小麦、卵、ピーナッツ、豚肉の混入可能・流通中チョコレート表面が溶けて白い斑点が生じることがありますが、食べても人体に害はありません。</p>
栄養成分表示	<p>총 내용량 70g 390 kcal</p> <p>나트륨 45 mg 2 %</p> <p>탄수화물 38 g 12 % 당류 35g 35% 지방 24 g 44%</p> <p>트랜스지방 0.5 g 미만 포화지방 15 g 100 %</p> <p>콜레스테롤 10 mg 3 % 단백질 6 g 11 %</p> <p>1 일 영양성분기준치에 대한 비율(%)은 2,000 kcal 기준이므로 개인의 필요 열량에 따라 다를 수 있습니다</p>	<p>総内容量 70g 390 kcal</p> <p>ナトリウム 45 mg 2 %</p> <p>炭水化物 38 g 12 % 糖類 35g 35% 脂肪 24 g 44%</p> <p>トランス脂肪 0.5 g 未満 飽和脂肪 15 g 100 %</p> <p>コレステロール 10 mg 3 % たんぱく質 6 g 11 %</p> <p>1日の栄養成分基準地に対する比率(%)は、2,000kcalを基準にしたもので、個人により必要なカロリーは異なります。</p>

2. 韓国クッキー(小麦粉を使ったスナック)

製品外観



原材料・栄養成分表示

제품명	촉촉한초코칩	식품유형	과자	유통기한	측면표기일까지	포장재질	폴리프로필렌
품목보고번호	1976048700519	업소명 및 소재지		(주)오리온 제2익산공장 전라북도 익산시 서동로 23길 11			
원재료명	밀가루(밀 미국산), 리얼초코칩[백설탕, 코코아매스(네덜란드산), 코코아버터(인도네시아산), 코코아분말, 코코아프리퍼레이션], 쇼트닝(팜유 말레이시아산, 팜올레인유 말레이시아산, 우지 호주산), 물엿, 전란액, 백설탕, 전지분유, 코코아분말 2종, 당류가공품, 식염, 밀크 초코크림, 합성향료, 잔탄검, 혼합제제(유크림, 정제수, 전지분유, 효소, 잔탄검, 합성향료)						
· 땅콩, 토마토, 돼지고기, 닭고기, 오징어, 새우, 게, 조개류(굴) 혼입가능 · 소비자 기본법에 의한 피해보상 · 직사광선을 피해 온 · 습도가 낮은 곳에 보관, 개봉 후 가급적 빨리 드세요. · 부정 · 불량식품 신고 : 국번없이 1399 · 고객센터 : (전화) 080-023-5700 (문자) 1522-4002 · 반품처 : 본사 및 구입한 곳							

영양정보		총 내용량 160 g(20 g×8봉지)	
		1봉지(20 g)당 102 kcal	
1봉지 당	1일 영양성분 기준치에 대한 비율	100 g당	
나트륨 30 mg	2 %	160 mg	8 %
탄수화물 11 g	3 %	54 g	17 %
당류 6 g	6 %	29 g	29 %
지방 6 g	11 %	30 g	56 %
트랜스지방 0.1 g		0.9 g	
포화지방 3.7 g	25 %	18 g	120 %
콜레스테롤 5 mg	2 %	25 mg	8 %
단백질 1 g	2 %	6 g	11 %
1일 영양성분 기준치에 대한 비율(%)은 2,000 kcal 기준이므로 개인의 필요 열량에 따라 다를 수 있습니다.			

原文		和訳
原材料	원재료명 밀가루(밀 미국산), 리얼초코 [백설탕, 코코아매스(네덜란드산), 코코아버터(인도네시아산), 코코아분말, 코코아프리퍼레이션], 쇼트닝 (팜유 말레이시아산, 팜올레인유 말레이시아산, 우지 호주산), 물엿, 전란액, 백설탕, 전지분유, 코코아분말 2종, 당류가공품, 식염, 밀크 초코크림, 합성향료, 잔탄검, 혼합제제(유크림, 정제수, 전지분유, 효소, 잔탄검, 합성향료) 밀, 달걀, 우유, 대두, 쇠고기 함유 · 땅콩, 토마토, 돼지고기, 닭고기, 오징어, 새우, 게, 조개류(굴) 혼입가능	原材料名 小麦粉(アメリカ産)、リアルチョコチップ[白砂糖、カカオマス(オランダ産)、ココアバター(インドネシア産)、ココア粉末、ココアプレパレーション]、ショートニング(マレーシア産パーム油、マレーシア産パームオレイン油、オーストラリア産牛脂)、水飴、全卵液、白砂糖、全脂粉乳、カカオ粉末 2 種、糖類加工品、食塩、ミルクチョコクリーム、合成香料、キサンタンガム、混合製剤(ヨーグルム、精製水、全脂粉乳、酵素、キサンタンガム、合成香料) 小麦、卵、牛乳、大豆、牛肉を含む 小麦、卵、牛乳、大豆、牛肉、鶏肉、イカ、エビ、カニ、貝類(カキ)の混入可能

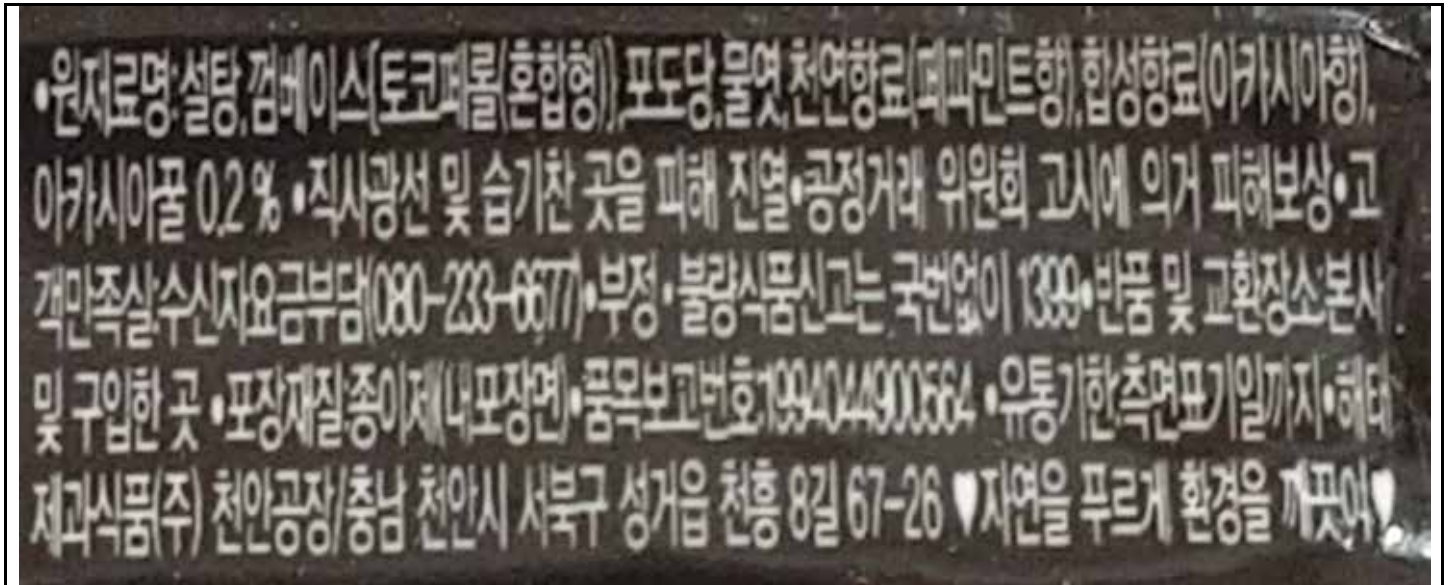
<p>栄 養 成 分 表 示</p>	<p>총 내용량 160 g(20 g * 8 봉지) 1 봉지(20 g)당 102 kcal 1 봉지 당·1 일 영양성분 기준치에 대한 비율 / 100g 당 나트륨 30 mg 2% / 160 mg 8% 탄수화물 11g - 3% / 54g 17% 당류 6g 6% / 29g 29% 지방 6g 11 % / 30g 56% 트랜스지방 0.1 g / 0.9g 포화지방 3.7 g 25 % / 18g 120 % 콜레스테롤 5 mg 2 % / 25 mg 8% 단백질 1g 2% / 6g 11% 1 일 영양성분 기준치에 대한 비율(%)은 2000 kcal 기준이므로 개인의 필요 열량에 따라 다. 수 있습니다.</p>	<p>総内容量 160 g(20 g * 8 袋) 1 袋(20 g)あたり 102 kcal 1 袋あたり・1 日の栄養成分の基準に対する比率 / 100g あ たり ナトリウム 30 mg 2% / 160 mg 8% 炭水化物 11g 3% / 54g 17% 糖類 6g 6% / 29g 29% 脂肪 6g 11 % / 30g 56% トランス脂肪 0.1 g / 0.9g 飽和脂肪 3.7 g 25 % / 18g 120 % コレステロール 5 mg 2 % / 25 mg 8% タンパク質 1g 2% / 6g 11% 1 日の栄養成分基準値に対する比率は 2000kcal を基準に したものであり、個人に必要なカロリーは異なります。</p>
--	--	--

3. 韓国ガム

製品外観



原材料·栄養成分表示



原文		和訳
原材料	추잉껌 25g 원재료명: 설탕, 껌베이스[토코페롤(혼합형)], 포도당, 물엿, 천연향료(페퍼민트향), 합성향료(아카시아향), 아카시아꿀 0.2%	チューインガム 25g 原材料名: 砂糖、ガムベース[トコペロール(混合)], ブドウ糖、水飴、天然香料(ペパーミント香)、合成香料(アカシア香)、アカシア蜜 0.2%
栄養成分表示	表示なし	

4. 韩国冷凍・チルド食品

製品外観



原材料・栄養成分表示

080-850-1200 1666-5471(문자) cj.co.kr

www.bibigo.com | 저희 제품과 서비스에 관한 의견은 주시면 적극 반영하여 보다 좋은 제품과 서비스를 제공하도록 노력하겠습니다.

• 반드시 조리하여 익힌 후 드십시오. • 찜조리 시 뜨거운 물과 스팀에 주의하십시오. • 조리 시 조리기가 과열될 수 있으니 꼭 자리를 지켜 조리과정을 확인하십시오. • 프라이팬 조리 시 기름이 될 수 있으니 주의하십시오. • 필요한 양만큼 꺼내어 사용하신 후 남은 제품은 냉동실에 바로 보관하십시오. • 보관방법 미준수시에는 변질등의 우려가 있으니 보관조건을 지켜주시기 바랍니다. • 양파를 사용하여 양파의 얇은 막이 있을 수 있습니다.

식품의 유형 반두 (가열하여 섭취하는 냉동식품)	
업소명 및 소재지	• 제조원 : 주식회사 푸드웨어 / 전라북도 김제시 순동산단 1길 28-38, 28-12(순동) • 유통전문판매원 : 씨제이제일제당(주) / 인천광역시 중구 서해대로 168(신흥동 3가)
유통기한	전면표시일까지 (-18℃이하에서 냉동보관, 가정에서는 냉장고 냉동실 보관)
원재료명 및 함량	밀가루(밀:미국, 캐나다산), 절임배추(배추(국산), 정제소금(국산)), 돼지고기(국산), 김치(배추, 무, 고춧가루, 양파, 마늘), 명품깍뚜기 C(무, 다시마육수, 고춧가루, 양파, 마늘), 대파, 두류가공품1, 무말랭이, 건면, 혼합제제1(변성전분1, 말토덱스트린), 두부, 양배추, 혼합양념장, 혼합제제2(변성전분2, 덱스트린), 고춧가루, 두류가공품2, 참기름, 복합조미식품1, 양조식초, 곡류가공품1, 마늘, 설탕, 곡류가공품2, 복합조미식품2, 향미증진제, 복합조미식품3, 정제소금, 콩기름, 후춧가루, 유화유지-P
밀, 돼지고기, 새우, 대두, 쇠고기, 닭고기, 조개류, 우유 함유	
품목보고번호	20030493186-403
반품 및 교환처	전국 판매점 또는 대리점
포장재질(내면)	폴리에틸렌
이 제품은 난류, 메밀, 땅콩, 고등어, 게, 복숭아, 토마토, 아황산류, 호두, 오징어, 잣을 사용한 제품과 같은 제조시설에서 제조하고 있습니다.	

영양정보		총 내용량 400g
		65 kcal
나트륨 1,760 mg 88 %	탄수화물 76 g 23 %	당류 12 g 12 %
지방 24 g 44 %	트랜스지방 0.5 g 미만	포화지방 7 g 47 %
콜레스테롤 30 mg 10 %	단백질 31 g 56 %	
1일 영양성분 기준치에 대한 비율(%)은 2,000 kcal 기준이므로 개인의 필요 열량에 따라 다를 수 있습니다.		

주의문구 • 부정·불량식품 신고는 국번없이 1399 • 이미 냉동된 바 있으니 해동 후 재냉동시키지 마시길 바랍니다. • 사용 후 포장지는 반드시 분리배출하여 주십시오. • 본 제품은 소비자 분쟁해결 기준에 의거, 교환 또는 보상받을 수 있습니다.

原文	和訳
----	----

原 材 料	<p>원재료명 및 함량</p> <p>밀가루(밀:미국,캐나다산), 절임배추[배추(국산),정제소금(국산)], 돼지고기,김치(배추, 무, 고춧가루, 양파, 마늘), 명품깍뚜기 C(무, 다시마육수, 고춧가루, 양파, 마늘), 대파, 두류가공품 1, 무말랭이, 건면, 혼합제제 1(변성전분 1, 말토덱스트린), 두부,양배추, 혼합양념장, 혼합제제 2(변성전분 2, 덱스트린), 고춧가루, 두류가공품 2, 참기름, 복합조미식품 1, 양조식초, 곡류가공품 1, 마늘, 설탕, 곡류가공품 2, 복합조미식품 2, 향미증진제, 복합조미식품 3, 정제소금, 콩기름, 후춧가루, 유화유지-P</p> <p>밀, 돼지고기, 새우, 대두, 쇠고기, 닭고기, 조개류, 우유 함유</p> <p>이 제품은 난류, 메밀, 땅콩, 고등어, 게, 복숭아,</p>	<p>原材料名および含有量</p> <p>小麦(アメリカ、カナダ産)、白菜漬け(白菜(韓国産)、精製塩(韓国産))、豚肉(国産)、キムチ(白菜、大根、唐辛子粉、玉ねぎ、にんにく)、名品カクトゥギC(大根、昆布だし、唐辛子粉、玉ねぎ、にんにく)、長ネギ、豆類加工品1、干し大根、乾麺、混合製剤1(加工でんぷん1、マルトデキストリン)、豆腐、キャベツ、混合ダレ、混合製剤2(加工でんぷん2、デキストリン)、唐辛子粉、豆類加工品2、ごま油、複合調味食品1、醸造酢、穀類加工品1、にんにく、砂糖、穀類加工品2、複合調味食品2、香味増進剤、複合調味食品3、精製塩、大豆油、胡椒、乳化油脂P</p> <p>小麦、豚肉、エビ、大豆、牛肉、鶏肉、貝類、牛乳を含む</p> <p>この商品は、卵、そば、ピーナッツ、鯖、カニ、モモ、トマト、亜硫酸類、くるみ、以下、朝鮮松の実を使用した製品と同じ製造室で製造しています。</p>
----------------------	--	---

	<p>토마토, 아황산류, 호두, 오징어, 잣을 사용한 제품과 같은 제조시설에서 제조하고 있습니다.</p>	
<p>栄 養 成 分 表 示</p>	<p>영양정보</p> <p>총내용량 400g 645 kcal</p> <p>나트륨 1,760 mg 88 %</p> <p>탄수화물 76 g 23 %</p> <p>당류 12g 12 %</p> <p>지방 24 g 44 %</p> <p>트랜스지방 0.5 g 미만</p> <p>포화지방 7g 47 %</p> <p>콜레스테롤 30 mg 10 %</p> <p>단백질 31 g 56 %</p> <p>1 일 영양성분 기준치에 대한 비율(%)은 2,000 kcal 기준이므로 개인의 필요 열량에 따라 다를 수 있습니다.</p>	<p>総内容量 400g 645Kcal</p> <p>ナトリウム 1,760 mg 88 %</p> <p>炭水化物 76 g 23 %</p> <p>糖類 12g 12 %</p> <p>脂肪 24g 44%</p> <p>トランス脂肪 0.5 未満</p> <p>飽和脂肪 7g 47%</p> <p>コレステロール 30mg 10%</p> <p>たんぱく質 31g 56%</p> <p>18 度以下冷凍保存</p> <p>1 日の栄養成分基準地に対する比率(%)は 2,000kcal を基準にしたもので、個人により必要なカロリーは異なります。</p>

5. 韩国調味料

製品外觀



原材料・栄養成分表示



原文		和訳
原材料	<p>1.8kg(3,960kcal) 태양초고춧가루 11.3%</p> <p>내용량: 1.8 kg(1.5kg + 300g)</p> <p>원재료명 및 함량: 물엿, 고추양념(중국산/고춧가루 9.3%, 정제소금, 양파, 마늘), 소맥분(밀: 미국산, 호주산), 정제수, 밀쌀(밀:미국산), 정제소금, 혼합미분, 고춧가루 2.0%(고추:국산), 주정, 대두, 대두분, 찹쌀 [대두, 밀 함유]</p>	<p>1.8kg(3,960kcal) テヤンチヨ粉唐辛子 11.3%</p> <p>内容量: 1.8kg(1.5kg + 300g)</p> <p>原材料名および含有量:</p> <p>水飴、唐辛子ダレ(中国産/粉唐辛子 9.3%、精製塩、玉ねぎ、にんにく)、小麦粉(アメリカ産、オーストラリア産)、精製水、小麦(アメリカ産)、精製塩、混合米粉、粉唐辛子 2.0% (韓国産)、料理酒、大豆、大豆粉、もち米 大豆、小麦を含む</p>
栄養成分表示	<p>영양정보 :</p> <p>총내용량 1,800g / 100g 당 220kcal 나트륨 2,560mg 128% / 탄수화물 45g 14% / 당류 21g 21% / 지방 2.1g 4% / 트랜스지방 0g / 포화지방 0g 0% / 콜레스테롤 0mg 0% / 단백질 5g 9% / 1 일 영양성분 기준치에 대한 비율(%)은 2,000</p>	<p>栄養情報: 総内容量 1,800g / 100g あたり 220kcal ナトリウム 2,560mg 128% 炭水化物 45g 14% 糖類 21g 21% 脂肪 2.1g 4% トランス脂肪 0g 飽和脂肪 0g 0% コレステロール 0mg 0% タンパク質 5g 9%</p>

	kcal 기준이므로 개인의 필요 열량에 따라 다를 수 있습니다.	比率は 2,000kcal を基準にしたもので、個人に必要なカロリーは異なります。
--	-------------------------------------	---