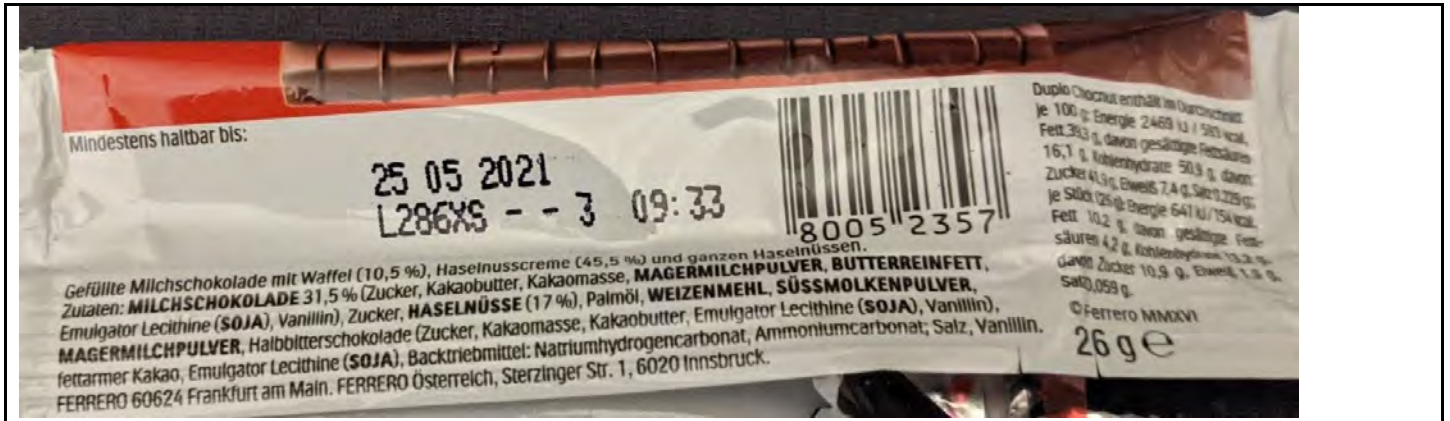


1. ドイツ チョコレート

製品外観



原材料・栄養成分表示



原文		和訳
原材料	<p>Gefüllte Milkschokolade mit Waffel (10,5%), Haselnusscreme (45,5%) und ganzen Haselnüssen. Zutaten: MILCHSCHOKOLADE 31,5% (Zucker, Kakaobutter, Kakaomasse, MAGERMILCHPULVER, BUTTERREINFETT, Emulgator Lecithine (SOJA), Vanillin), Zucker, HASELNÜSSE (17%), Palmöl, WEIZENMEHL, SÜßMOLKENPULVER, MAGERMILCHPULVER, Halbbitterschokolade (Zucker, Kakaomasse, Kakaobutter, Emulgator Lecithine (SOJA), Vanillin), fettarmer Kakao, Emulgator Lecithine (SOJA), Backtriebmittel: Natriumhydrogencarbonat, Ammoniumcarbonat; Salz, Vanillin.</p>	<p>ウエハース(10.5%)、ヘーゼルナッツクリーム(45.5%)、ホールヘーゼルナッツを含むミルクチョコレート</p> <p>原材料: ミルクチョコレート 31.5%(砂糖、ココアバター、ココアマス、スキムミルクパウダー、バタークリーム、乳化剤レシチン(大豆)、バニリン)、砂糖、ヘーゼルナッツ(17%)、パーム油、小麦粉、スイートホエイパウダー、スキムミルクパウダー、セミスweetチョコレート(砂糖、ココアマス、ココアバター、乳化剤レシチン(大豆)、バニリン)、低脂肪ココア、乳化剤レシチン(大豆)、膨張剤: 炭酸水素ナトリウム、炭酸アンモニウム、食塩、バニリン</p>
栄養成分表示	<p>Duplo Chocnut enthält im Durchschnitt je 100g: Energie 2469 kJ / 593 kcal, Fett. 39,3g davon gesättigte Fettsäuren 16,1 g, Kohlenhydrate 50,9 g, davon Zucker 41,9 g, Eiweiß 7,4 g, Salz 0.229 g; je Stück (26g): Energie 641 kJ / 154 kcal, Fett.10,2 g davon gesättigte Fettsäuren 4,2 g, Kohlenhydrate 13,2 g, davon Zucker 10,9 g, Eiweiß 1,9 g, Salz 0.059 g.</p>	<p>Duplo Chocnut 100g あたりの平均含有量:</p> <p>エネルギー2469kJ/593kcal; 脂質 39.3g のうち、飽和脂肪酸 16.1g; 炭水化物 50.9g、のうち、糖類 41.9g; タンパク質 7.4g; 食塩 0.229g;</p> <p>1本あたり(26g): エネルギー641 kJ / 154 kcal; 脂質 10.2g のうち飽和脂肪酸 4.2g; 炭水化物 13.2g のうち、糖類 10.9g; タンパク質 1.9g、食塩 0.059g。</p>

2. ドイツ クッキー(小麦粉を使ったスナック)

製品外観



gesättigte Fettsäuren	3,4 g	1,2 g	6%
einfach ungesättigte Fettsäuren	9,3 g	3,2 g	
mehrfach ungesättigte Fettsäuren	2,3 g	0,8 g	
Kohlenhydrate	64 g	22 g	8%
Ballaststoffe	22 g	7,5	8%
Eiweiss	8,1 g	2,8 g	6%
Salz	1,01 g	0,34 g	6%

* RI = Referenzmenge für einen durchschnittlichen Erwachsenen (8 400 kJ / 2 000 kcal)
Eine Packung enthält ca. 6 Portion(en)

一不飽和脂肪酸	9.3 g	3.2 g	
多価不飽和脂肪酸	2.3 g	0.8 g	
炭水化物	64 g	22 g	8%
食物纖維	22 g	7.5	8%
タンパク質	8.1 g	2.8 g	6%
食塩	1.01 g	0.34 g	6%

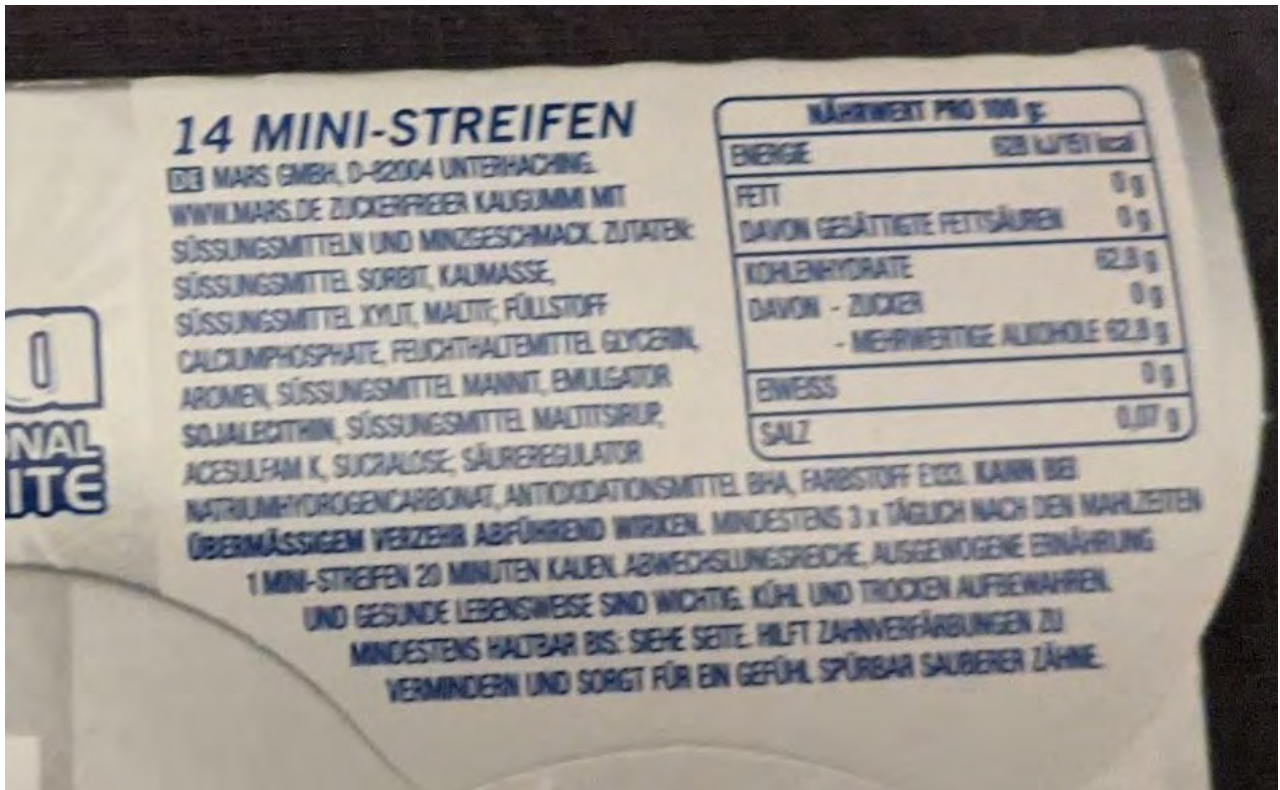
* RI=平均的な成人の基準量(8,400 kJ / 2,000 kcal)。
製品 1 袋に約 6 人前が含まれる。

3. ドイツ ガム

製品外観



原材料・栄養成分表示



原文		和訳																																
原材料	ZUTATEN: SÜSSUNGSMITTEL SORBIT, KAUMASSE, SÜSSUNGSMITTEL XYLIT, MALTIT; FÜLLSTOFF CALCIUMPHOPHATE, FEUCHTHALTEMITTEL GLYCERIN, AROMEN, SÜSSUNGSMITTEL MANNIT, EMULSATOR, SOJALECITHIN, SÜSSUNGSMITTEL MALTITSIRUP, ACESULFAM K, SUCRALOSE, SÄUREREGULATOR NATRIUMHYDROGENCARBONAT, ANTIOXIDATIONSMITTEL BHA, FARBSTOFF E133.																																	
栄養成分表示	<p>NÄHRWERT PRO 100g:</p> <table border="1"> <tr> <td>Energie</td> <td>628kJ/151kcal</td> </tr> <tr> <td>Fett</td> <td>0g</td> </tr> <tr> <td>Davon Gesättigte fettsäuren</td> <td>0g</td> </tr> <tr> <td>Kohlenhydrate</td> <td>62,8g</td> </tr> <tr> <td>Davon -Zucker</td> <td>0g</td> </tr> <tr> <td>-Mehrwertige Alkohole</td> <td>62,8g</td> </tr> <tr> <td>Eiweiss</td> <td>0g</td> </tr> <tr> <td>Salz</td> <td>0,07g</td> </tr> </table>	Energie	628kJ/151kcal	Fett	0g	Davon Gesättigte fettsäuren	0g	Kohlenhydrate	62,8g	Davon -Zucker	0g	-Mehrwertige Alkohole	62,8g	Eiweiss	0g	Salz	0,07g	<p>100g あたりの栄養価:</p> <table border="1"> <tr> <td>エネルギー</td> <td>628kJ/151kcal</td> </tr> <tr> <td>脂質</td> <td>0g</td> </tr> <tr> <td>うち飽和脂肪酸</td> <td>0g</td> </tr> <tr> <td>炭水化物</td> <td>62,8g</td> </tr> <tr> <td>うち -糖類</td> <td>0g</td> </tr> <tr> <td>-多価アルコール</td> <td>62,8g</td> </tr> <tr> <td>タンパク質</td> <td>0g</td> </tr> <tr> <td>食塩</td> <td>0.07g</td> </tr> </table>	エネルギー	628kJ/151kcal	脂質	0g	うち飽和脂肪酸	0g	炭水化物	62,8g	うち -糖類	0g	-多価アルコール	62,8g	タンパク質	0g	食塩	0.07g
Energie	628kJ/151kcal																																	
Fett	0g																																	
Davon Gesättigte fettsäuren	0g																																	
Kohlenhydrate	62,8g																																	
Davon -Zucker	0g																																	
-Mehrwertige Alkohole	62,8g																																	
Eiweiss	0g																																	
Salz	0,07g																																	
エネルギー	628kJ/151kcal																																	
脂質	0g																																	
うち飽和脂肪酸	0g																																	
炭水化物	62,8g																																	
うち -糖類	0g																																	
-多価アルコール	62,8g																																	
タンパク質	0g																																	
食塩	0.07g																																	

4. ドイツ 冷凍・チルド食品

製品外観



原材料・栄養成分表示



原文		和訳	
原材料	<p>Zutaten: Wasser, Hartweizengriess, Vollmilch 13,9%, Sahne 11,1%, Spinat 10,3%, Räucherlachs 8,8% (Lachs***, Speisesalz, Antioxidationsmittel Extrakt aus Rosmarin, Gewürze, Kräuter, Rauch), Rapsöl, Zwiebeln, Weizenmehl, Kräuter, Stärke, Speisesalz, Knoblauch, Dextrose, Gewürze, Pastinake.</p> <p>***Spezies: Buckellachs (Oncorhynchus gorboscha), Fanggebiet: gefangen im Nordost Pazifik (FAO 67), Nordwest Pazifik (FAO 61); Fangmethode: Ringwaden</p> <p>Kann Spuren von Sellerie, Ei, Krebstieren und Weichtieren enthalten.</p>		<p>原材料: 水、デュラムセモリナ粉、全乳 13.9%、生クリーム 11.1%、ほうれん草 10.3%、スモークサーモン 8.8% (サーモン***、食塩、酸化防止剤 ローズマリーエキス、香辛料、ハーブ、スモーク)、キャノーラ油、玉ねぎ、小麦粉、ハーブ、でんぷん、食塩、にんにく、ブドウ糖、香辛料、パセリ</p> <p>***種類: ハンプバックサーモン (Oncorhynchus gorboscha)、漁獲地域: 北東太平洋 (FAO 67)、北西太平洋 (FAO 61)、漁獲方法: 地引網。</p> <p>セロリ、卵、甲殻類、軟体動物の痕跡を含む場合があります。</p>
	栄養成分表示	Durchschnittliche Nährwerte	pro 100g
Brennwert (kJ/kcal)		733/176	2429/597
Fett		9,9g	33,7g
平均栄養価		100 あたり	1 食あたり*
熱量(kJ/kcal)	733/176	2429/597	
脂質	939g	33.7g	
うち飽和脂肪酸	3.3g	11.2g	

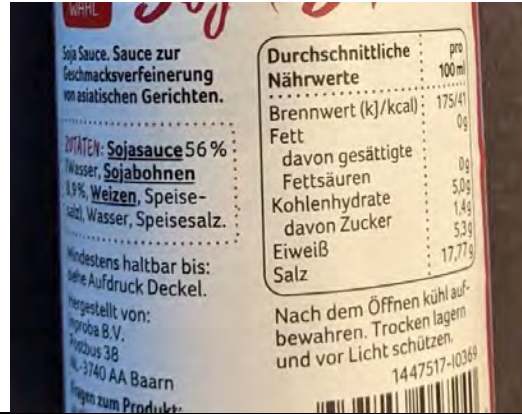
	davon gesättigte Fettsäuren	3,3g	11,2g	炭水化物	15.9g	54.1g
	Kohlenhydrate	15,9g	54,1g	うち糖類	1.5g	5.1g
	davon Zucker	1,5g	5,1g	タンパク質	5.1g	17.3g
	Eiweiss	5,1g	17,3g	食塩	0.90g	3.06g
	Salz	0,90g	3,06g	*1 食 = 340g Portion = 340g. 製品の容器には 1 食分が含まれています。		
* Portion = 340g. Packung enthält 1 Portion.						

5. ドイツ 調味料

製品外観



原材料・栄養成分表示



原文		和訳		
原材料	Zutaten: Sojasauce 56% (Wasser, Sojabohnen 8,9%, Weizen, Speisesalz), Wasser, Speisesalz. Mindestens haltbar bis: siehe Aufdruck Deckel.	原材料: 醤油 56% (水、大豆、小麦、食塩)、水、食塩。		
栄養成分表示	Durchschnittliche Nährwerte	pro 100ml	平均栄養価	100ml あたり
	Brennwert (kJ/kcal)	175/41	熱量 (kJ/kcal)	175/41
	Fett	0g	脂質	0g
	davon gesättigte Fettsäuren	0g	うち飽和脂肪酸	0g
	Kohlenhydrate	5,0g	炭水化物	5,0g
	davon Zucker	1,4g	うち糖類	1,4g
	Eiweiß	5,3g	タンパク質	5,3g
	Salz	17,77g	食塩	17,77g