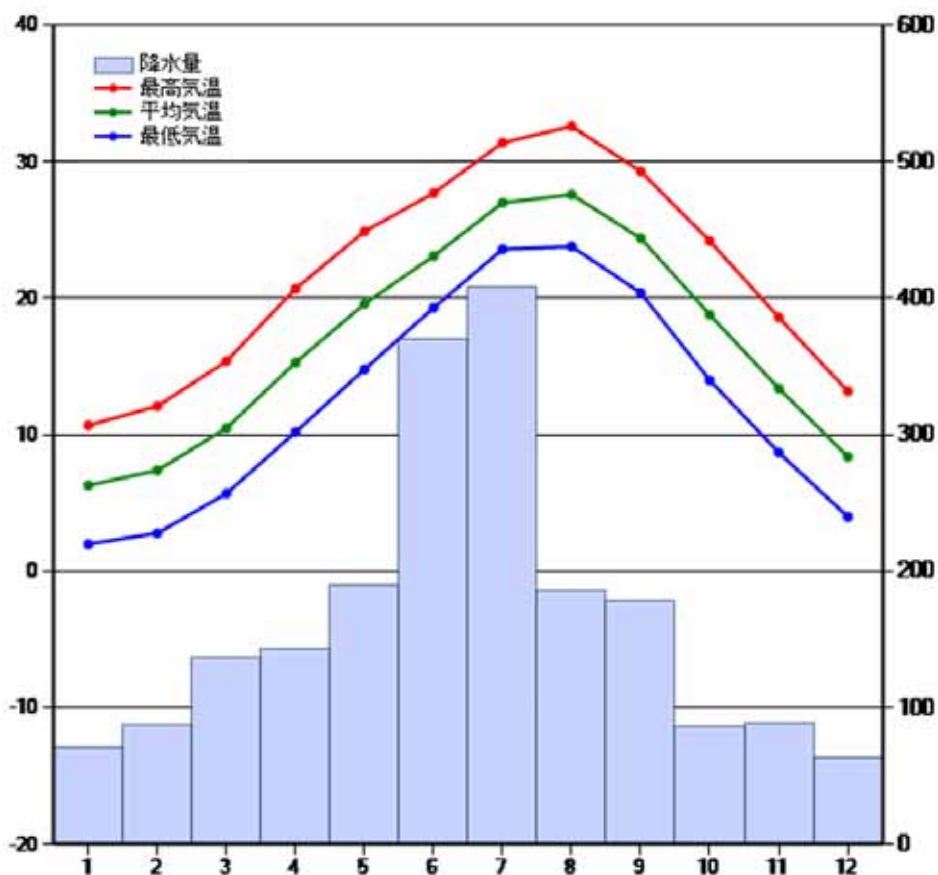


熊本県八代市・氷川町付近の気候( 気温と降水量のグラフ( 雨温図 ))

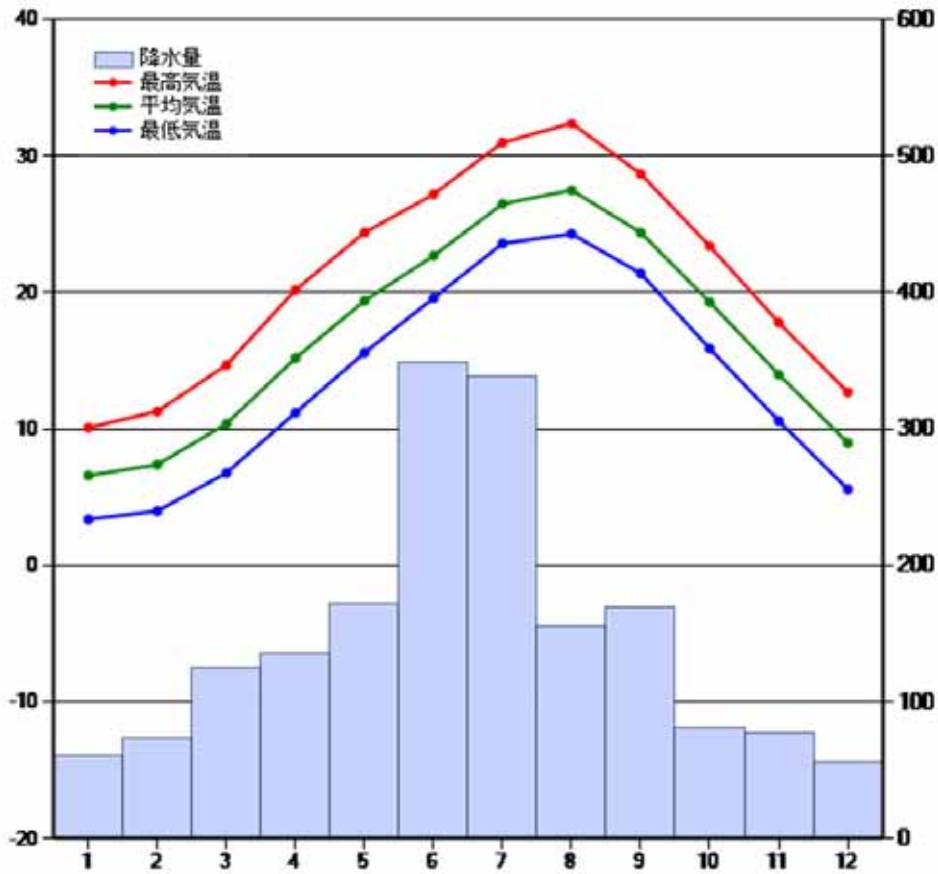


観測地点：八代 年平均気温：16.8 年降水量：1979.0 mm 統計期間：1981～2010

|                  | 1月   | 2月   | 3月    | 4月    | 5月    | 6月    | 7月    | 8月    | 9月    | 10月  | 11月  | 12月  |
|------------------|------|------|-------|-------|-------|-------|-------|-------|-------|------|------|------|
| <b>最高気温( °C)</b> | 10.7 | 12.1 | 15.4  | 20.7  | 24.9  | 27.7  | 31.4  | 32.6  | 29.3  | 24.2 | 18.6 | 13.2 |
| <b>平均気温( °C)</b> | 6.3  | 7.4  | 10.5  | 15.3  | 19.6  | 23.1  | 27.0  | 27.6  | 24.4  | 18.8 | 13.4 | 8.4  |
| <b>最低気温( °C)</b> | 2.0  | 2.8  | 5.7   | 10.2  | 14.8  | 19.3  | 23.6  | 23.8  | 20.4  | 14.0 | 8.7  | 4.0  |
| <b>降水量(mm)</b>   | 71.5 | 87.2 | 137.1 | 142.8 | 189.3 | 369.7 | 408.5 | 186.3 | 178.0 | 85.9 | 89.3 | 63.2 |

データ元：気温と雨量の統計 ( <http://weather.time-j.net/Climate/Chart/yatsushiro> ) より引用

熊本県宇城市付近の気候（気温と降水量のグラフ（雨温図））

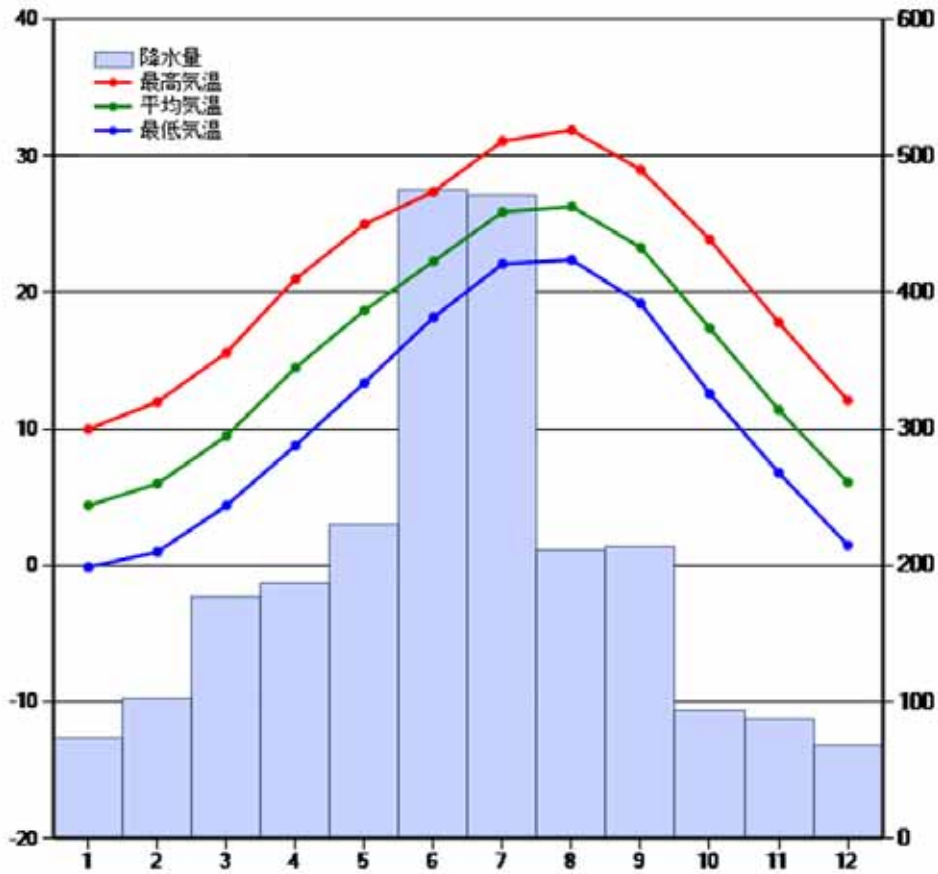


観測地点: 三角 年平均気温: 16.9 年降水量: 1776.4 mm 統計期間: 1981~2010

|                  | 1月   | 2月   | 3月    | 4月    | 5月    | 6月    | 7月    | 8月    | 9月    | 10月  | 11月  | 12月  |
|------------------|------|------|-------|-------|-------|-------|-------|-------|-------|------|------|------|
| <b>最高気温( °C)</b> | 10.1 | 11.3 | 14.7  | 20.2  | 24.4  | 27.2  | 31.0  | 32.4  | 28.7  | 23.4 | 17.8 | 12.7 |
| <b>平均気温( °C)</b> | 6.6  | 7.4  | 10.4  | 15.2  | 19.4  | 22.7  | 26.5  | 27.5  | 24.4  | 19.3 | 14.0 | 9.0  |
| <b>最低気温( °C)</b> | 3.4  | 4.0  | 6.8   | 11.2  | 15.6  | 19.6  | 23.6  | 24.3  | 21.4  | 15.9 | 10.6 | 5.6  |
| <b>降水量(mm)</b>   | 60.9 | 74.0 | 124.9 | 135.8 | 172.3 | 348.9 | 338.3 | 155.5 | 169.0 | 80.7 | 77.8 | 55.3 |

データ元：気温と雨量の統計（<http://weather.time-j.net/Climate/Chart/misumi>）より引用

熊本県あさぎり町付近の気候（気温と降水量のグラフ（雨温図））



観測地点: 人吉 年平均気温: 15.5 年降水量: 2390.0 mm 統計期間: 1981~2010

|                  | 1月   | 2月    | 3月    | 4月    | 5月    | 6月    | 7月    | 8月    | 9月    | 10月  | 11月  | 12月  |
|------------------|------|-------|-------|-------|-------|-------|-------|-------|-------|------|------|------|
| <b>最高気温( °C)</b> | 10.0 | 12.0  | 15.6  | 21.0  | 25.0  | 27.4  | 31.1  | 31.9  | 29.0  | 23.9 | 17.8 | 12.1 |
| <b>平均気温( °C)</b> | 4.4  | 6.0   | 9.5   | 14.5  | 18.7  | 22.3  | 25.9  | 26.3  | 23.3  | 17.4 | 11.4 | 6.1  |
| <b>最低気温( °C)</b> | -0.1 | 1.0   | 4.4   | 8.8   | 13.4  | 18.2  | 22.1  | 22.4  | 19.2  | 12.6 | 6.8  | 1.5  |
| <b>降水量(mm)</b>   | 73.6 | 102.8 | 176.5 | 186.6 | 230.7 | 475.1 | 471.4 | 210.8 | 213.3 | 93.4 | 87.7 | 68.2 |

データ元: 気温と雨量の統計 (<http://weather.time-j.net/Climate/Chart/hitoyoshi>) より引用