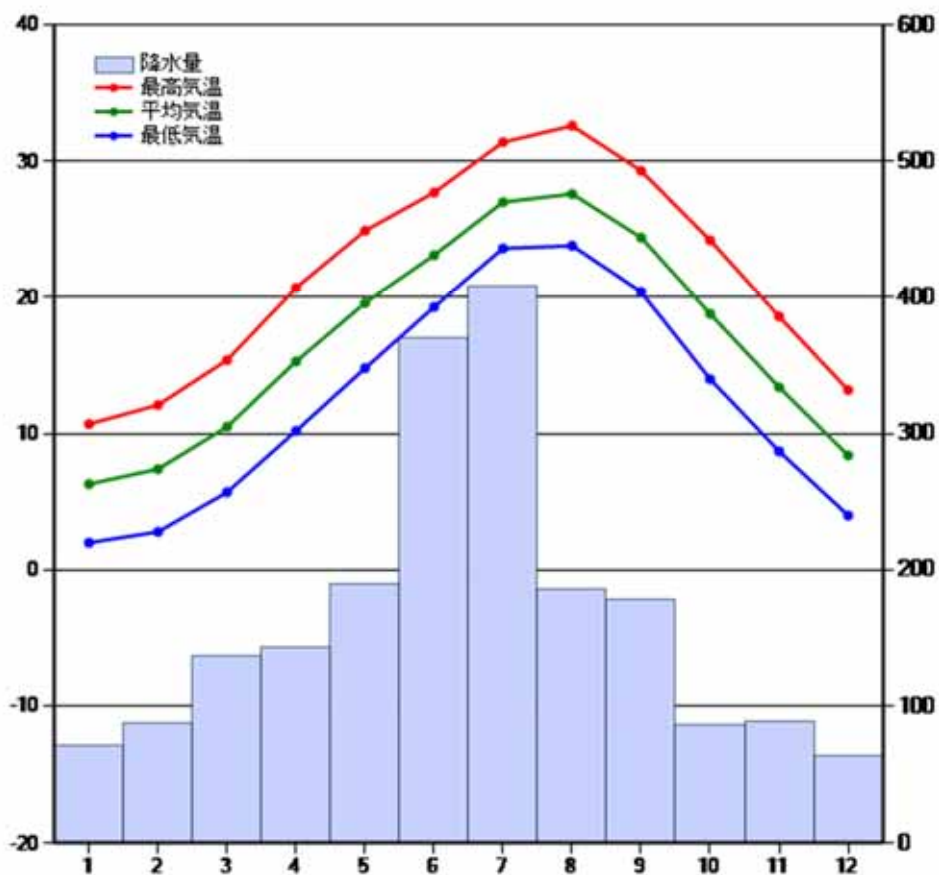


熊本県八代市・氷川町付近の気候(気温と降水量のグラフ(雨温図))

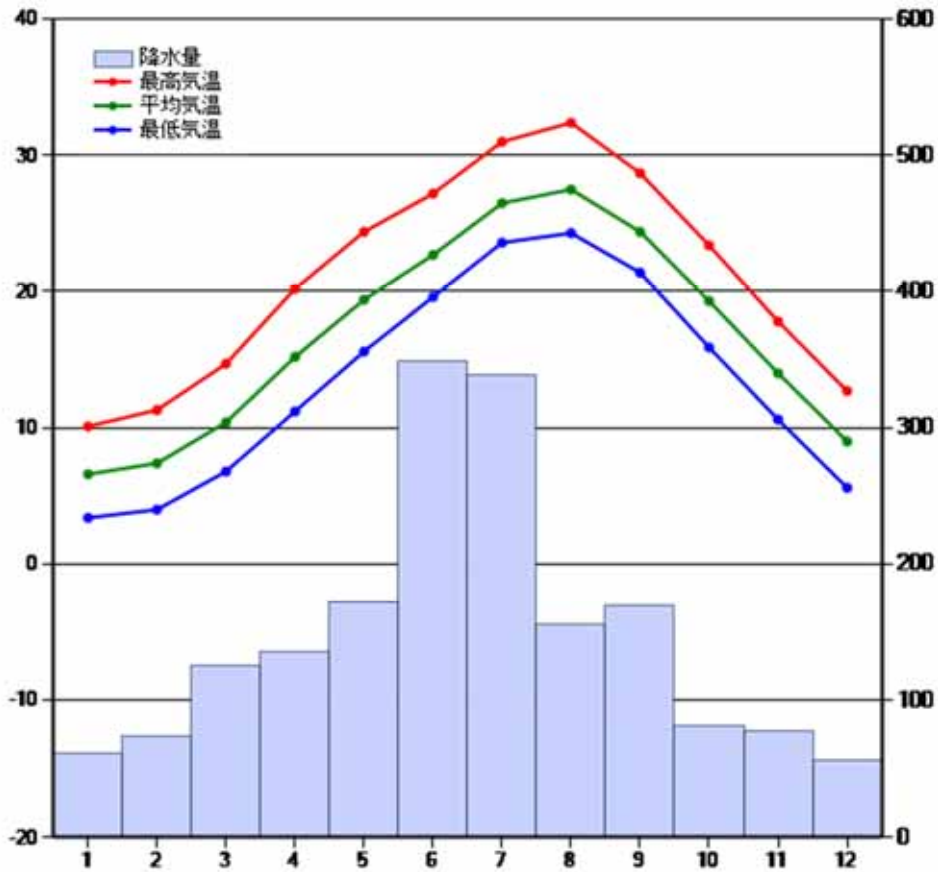


観測地点: 八代 年平均気温: 16.8 年降水量: 1979.0 mm 統計期間: 1981~2010

	1月	2月	3月	4月	5月	6月	7月	8月	9月	10月	11月	12月
最高気温(°C)	10.7	12.1	15.4	20.7	24.9	27.7	31.4	32.6	29.3	24.2	18.6	13.2
平均気温(°C)	6.3	7.4	10.5	15.3	19.6	23.1	27.0	27.6	24.4	18.8	13.4	8.4
最低気温(°C)	2.0	2.8	5.7	10.2	14.8	19.3	23.6	23.8	20.4	14.0	8.7	4.0
降水量(mm)	71.5	87.2	137.1	142.8	189.3	369.7	408.5	186.3	178.0	85.9	89.3	63.2

データ元: 気温と雨量の統計 (<http://weather.time-j.net/Climate/Chart/yatsushiro>) より引用

熊本県宇城市付近の気候（気温と降水量のグラフ（雨温図））

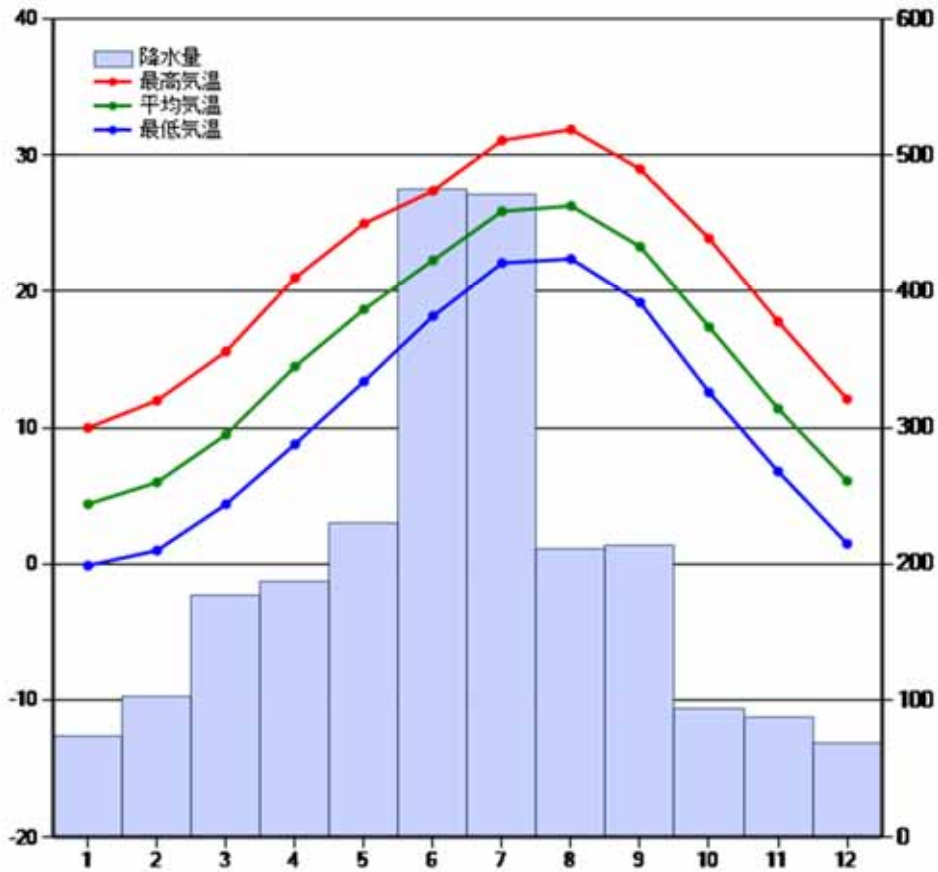


観測地点：三角 年平均気温：16.9 年降水量：1776.4 mm 統計期間：1981～2010

	1月	2月	3月	4月	5月	6月	7月	8月	9月	10月	11月	12月
最高気温(°C)	10.1	11.3	14.7	20.2	24.4	27.2	31.0	32.4	28.7	23.4	17.8	12.7
平均気温(°C)	6.6	7.4	10.4	15.2	19.4	22.7	26.5	27.5	24.4	19.3	14.0	9.0
最低気温(°C)	3.4	4.0	6.8	11.2	15.6	19.6	23.6	24.3	21.4	15.9	10.6	5.6
降水量(mm)	60.9	74.0	124.9	135.8	172.3	348.9	338.3	155.5	169.0	80.7	77.8	55.3

データ元：気温と雨量の統計（<http://weather.time-j.net/Climate/Chart/misumi>）より引用

熊本県あさぎり町付近の気候（気温と降水量のグラフ（雨温図））



観測地点: 人吉 年平均気温: 15.5 年降水量: 2390.0 mm 統計期間: 1981~2010

	1月	2月	3月	4月	5月	6月	7月	8月	9月	10月	11月	12月
最高気温(°C)	10.0	12.0	15.6	21.0	25.0	27.4	31.1	31.9	29.0	23.9	17.8	12.1
平均気温(°C)	4.4	6.0	9.5	14.5	18.7	22.3	25.9	26.3	23.3	17.4	11.4	6.1
最低気温(°C)	-0.1	1.0	4.4	8.8	13.4	18.2	22.1	22.4	19.2	12.6	6.8	1.5
降水量(mm)	73.6	102.8	176.5	186.6	230.7	475.1	471.4	210.8	213.3	93.4	87.7	68.2

データ元: 気温と雨量の統計 (<http://weather.time-j.net/Climate/Chart/hitoyoshi>) より引用