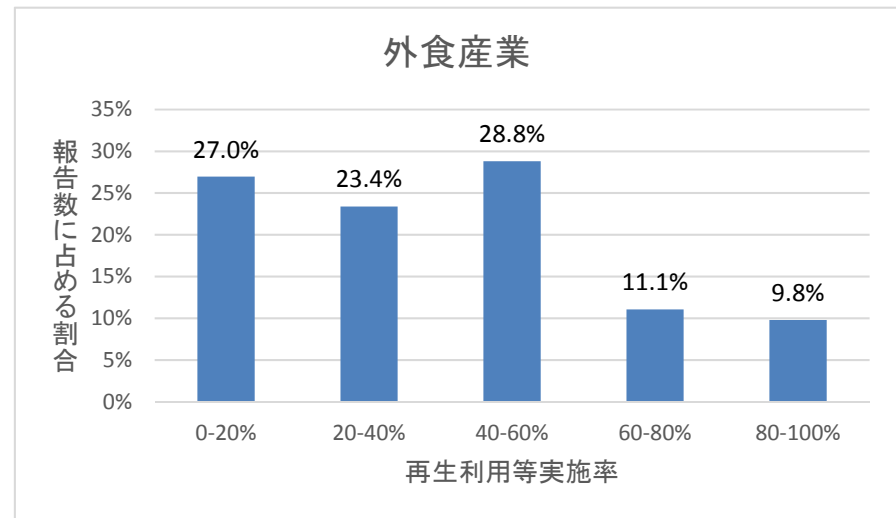
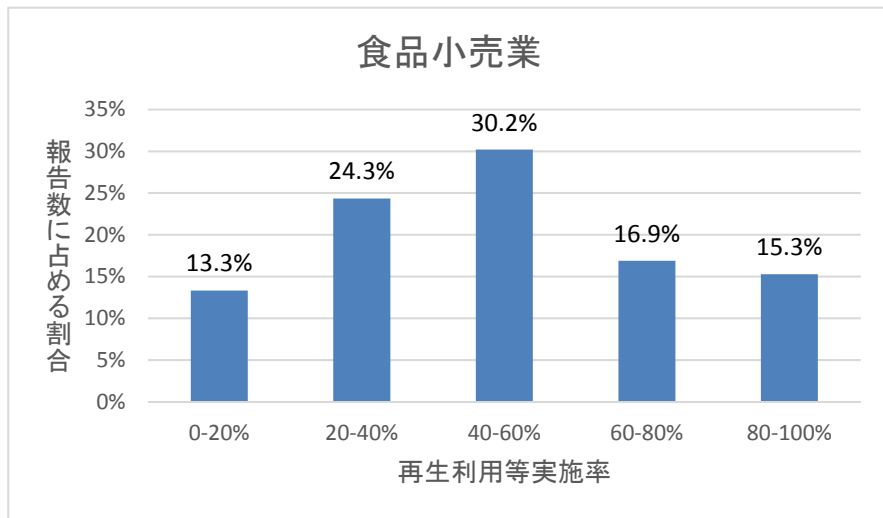
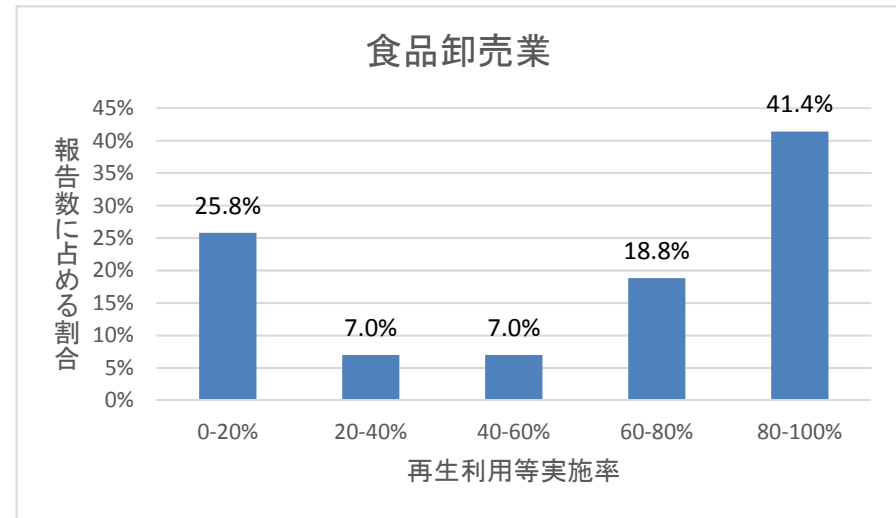
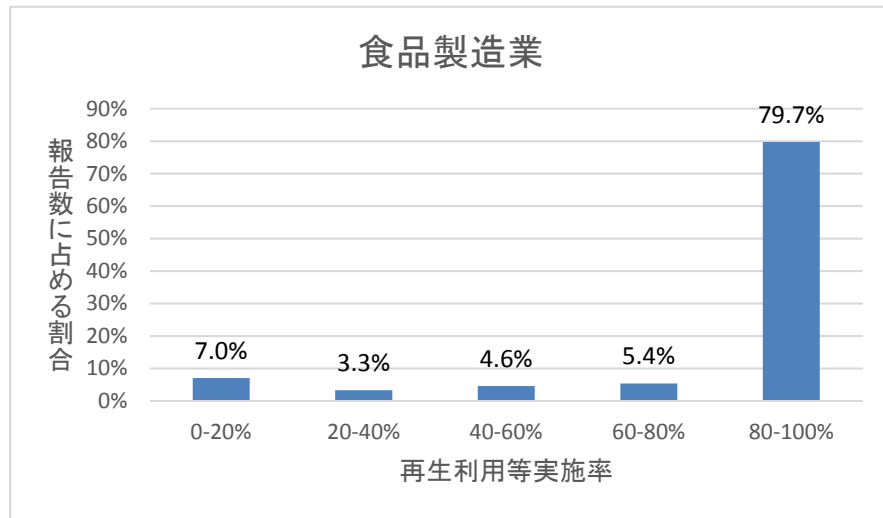


食品リサイクル法に基づく定期報告における業種別・事業者別の再生利用等実施率の分布状況(平成25年度)



(注)食品リサイクル法における定期報告では、食品関連事業者は該当するすべての業種を記載し、報告することとしています。

食品リサイクル法に基づく定期報告における業種別・事業者別の再生利用等実施率の分布状況(平成25年度)

| 業種 | 再生利用等実施率 | | | | | | | | | | 総計 |
|-------------------------------------|----------|--------|--------|--------|--------|--------|--------|--------|--------|---------|-------|
| | 0~10% | 10~20% | 20~30% | 30~40% | 40~50% | 50~60% | 60~70% | 70~80% | 80~90% | 90~100% | |
| 食品製造業 | 166 | 55 | 50 | 54 | 67 | 76 | 71 | 98 | 215 | 2,290 | 3,142 |
| 部分肉・冷凍肉製造業 | 6 | 9 | 2 | 1 | 2 | 2 | 5 | 5 | 18 | 45 | 95 |
| 肉加工品製造業 | 4 | | 3 | 3 | 5 | 4 | 1 | 2 | 5 | 48 | 75 |
| 牛乳・乳製品製造業 | 6 | | 1 | 1 | 2 | 4 | 1 | 5 | 10 | 62 | 92 |
| その他の畜産食料品製造業 | 3 | 1 | 2 | 1 | 2 | | | 1 | 7 | 97 | 114 |
| 水産缶詰・瓶詰製造業 | | | | | | | | 1 | | 24 | 25 |
| 海藻加工業 | | | | | 1 | | | | | 4 | 5 |
| 塩干・塩蔵品製造業 | | | | | | | | | | 40 | 40 |
| 水産練製品製造業 | 1 | | | 2 | 1 | | 1 | 1 | | 26 | 32 |
| 冷凍水産物製造業 | 1 | 1 | 1 | | 1 | 1 | | | 3 | 39 | 48 |
| 冷凍水産食品製造業 | 7 | 1 | 1 | 4 | 4 | 2 | 1 | 2 | 2 | 64 | 88 |
| その他の水産食料品製造業 | 7 | 3 | 1 | 3 | 2 | 1 | 1 | 2 | 1 | 126 | 147 |
| 野菜缶詰・果実缶詰・農産保存食料品製造業(野菜漬物を除く。) | 6 | 1 | 4 | 1 | 2 | 1 | | 6 | 4 | 60 | 85 |
| 野菜漬物製造業 | 3 | 1 | 3 | 2 | 3 | 2 | 2 | 3 | 3 | 51 | 73 |
| しょうゆ製造業 | | 1 | | | | | 1 | 2 | 4 | 44 | 52 |
| 味噌製造業 | 3 | 1 | 1 | 1 | 1 | 1 | 1 | 1 | | 13 | 23 |
| ソース製造業 | 1 | 3 | | 1 | | | 1 | 1 | 1 | 14 | 22 |
| 食酢製造業 | 1 | | | | | | | 1 | | 4 | 6 |
| その他の調味料製造業 | 9 | 2 | 1 | 1 | 2 | 1 | 4 | 7 | 11 | 50 | 88 |
| 甘しや糖製造業 | | | | | | | | | | 16 | 16 |
| てん菜糖製造業 | | | | | | | | | | 4 | 4 |
| 砂糖精製業 | | | | | | | 1 | | 1 | 6 | 8 |
| ぶどう糖、水あめ、異性化糖製造業 | 1 | 1 | | 1 | | 1 | | | | 5 | 9 |
| 精米・精麦業 | 21 | | 3 | 2 | 1 | 5 | 4 | 2 | 3 | 91 | 132 |
| 小麦粉製造業 | | | | 1 | | 1 | | | 3 | 45 | 51 |
| その他の精穀・製粉業 | 1 | | | | | 2 | 2 | 1 | | 15 | 21 |
| パン製造業 | 4 | 1 | 2 | | | 3 | 2 | | 8 | 56 | 76 |
| 菓子製造業 | 12 | 4 | 1 | 3 | 7 | 7 | 4 | 11 | 23 | 104 | 176 |
| 動植物油脂製造業(食用油脂加工業を除く。) | 4 | 1 | 1 | | | 1 | 1 | | 1 | 40 | 49 |
| 食用油脂加工業 | 2 | | 1 | 2 | | 2 | 2 | 2 | 3 | 8 | 22 |
| でん粉製造業 | 1 | 1 | | 1 | | 1 | 2 | 1 | | 27 | 34 |
| めん類製造業 | 4 | | | 1 | 2 | 5 | 1 | 3 | 9 | 84 | 109 |
| 豆腐・油揚げ製造業 | 1 | 3 | | | 3 | 1 | 2 | 9 | 13 | 143 | 175 |
| あん類製造業 | | | | | | 1 | | | 1 | 2 | 4 |
| 冷凍調理食品製造業 | 4 | 1 | | 2 | 2 | 3 | 3 | 2 | 10 | 58 | 85 |
| そう菜製造業 | 8 | 5 | 2 | 6 | 5 | 2 | 4 | 8 | 11 | 91 | 142 |
| すし・弁当・調理パン製造業 | 8 | 4 | 4 | 6 | 6 | 3 | 2 | | 9 | 63 | 105 |
| レトルト食品製造業 | 3 | 1 | 3 | | 1 | 2 | 1 | 4 | 6 | 18 | 39 |
| 他に分類されない食料品製造業 | 16 | 6 | 8 | 2 | 6 | 8 | 11 | 8 | 23 | 219 | 307 |
| 清涼飲料製造業(茶、コーヒー、果汁など残さが出るものに限る。) | 2 | | 3 | 1 | 2 | 3 | 2 | 2 | 7 | 109 | 131 |
| 清涼飲料製造業(その他) | 3 | | | | 1 | | 1 | 1 | 2 | 26 | 34 |
| 果実酒製造業 | | | | | | | | | 1 | 13 | 14 |
| ビール類製造業 | 1 | | | | | | 1 | | 2 | 16 | 20 |
| 清酒製造業 | 7 | 1 | | 1 | 2 | | 2 | | 3 | 17 | 33 |
| 単式蒸留焼酎製造業 | 3 | 2 | 1 | 3 | 1 | 3 | 2 | 2 | 3 | 174 | 194 |
| 蒸留酒・混成酒製造業(単式蒸留焼酎を除く。) | 1 | | | | | 1 | | | 2 | 21 | 25 |
| 製茶業 | 1 | | | | | 1 | 1 | | | 3 | 6 |
| コーヒー製造業 | | | 1 | 1 | | 1 | | 1 | 2 | 5 | 11 |
| 食品卸売業 | 39 | 9 | 7 | 6 | 5 | 8 | 16 | 19 | 15 | 62 | 186 |
| 米麦卸売業・雑穀卸売業 | 2 | 1 | | 1 | | 1 | 1 | 1 | | 6 | 13 |
| 野菜卸売業・果実卸売業 | 10 | 4 | 1 | 3 | 3 | 2 | 3 | 2 | | 18 | 46 |
| 生鮮魚介卸売業 | 2 | | | | | | 1 | | 1 | 7 | 11 |
| 食肉卸売業 | 5 | 1 | 2 | 1 | 1 | 1 | 3 | 3 | 7 | 10 | 34 |
| その他の農畜産物・水産物卸売業 | 1 | 1 | | | 1 | | | 1 | 1 | 1 | 6 |
| 食料・飲料卸売業(飲料を中心とするものに限る。) | 4 | | | | | 2 | 2 | 4 | 3 | 10 | 25 |
| 食料・飲料卸売業(飲料を中心とするものを除く。) | 15 | 2 | 4 | 1 | | 2 | 6 | 8 | 3 | 10 | 51 |
| 食品小売業 | 41 | 34 | 58 | 79 | 95 | 75 | 54 | 41 | 27 | 59 | 563 |
| 各種食料品小売業 | 24 | 25 | 44 | 70 | 79 | 69 | 44 | 34 | 21 | 33 | 443 |
| 野菜・果実小売業 | | | 1 | | | | | | | 1 | 1 |
| 食肉小売業(卵、鳥肉を除く。) | | 1 | 1 | | | 2 | | 1 | 1 | 3 | 9 |
| 卵、鳥肉小売業 | | | 1 | | | | | | | 1 | 1 |
| 鮮魚小売業 | 1 | | | | | | 1 | 1 | 1 | 14 | 18 |
| 酒小売業 | | | | | | | | | | | 0 |
| 菓子・パン小売業 | 4 | 3 | 3 | | 4 | 1 | 7 | 3 | 1 | 4 | 30 |
| コンビニエンスストア | 5 | 1 | 4 | 5 | 8 | 1 | 1 | 1 | | | 26 |
| その他の飲食料品小売業(コンビニエンスストアを除く。) | 7 | 4 | 4 | 4 | 4 | 2 | 1 | 1 | 3 | 5 | 35 |
| 外食産業 | 144 | 90 | 97 | 106 | 144 | 106 | 63 | 33 | 27 | 58 | 868 |
| 食堂・レストラン(麺類を中心とするものを除き、すし店を含む。) | 48 | 40 | 41 | 37 | 32 | 20 | 20 | 8 | 9 | 15 | 270 |
| 食堂・レストラン(麺類を中心とするものに限る、そば・うどん店を含む。) | 24 | 8 | 13 | 11 | 8 | 5 | 7 | 3 | | 1 | 80 |
| 居酒屋等 | 17 | 12 | 6 | 13 | 6 | 8 | 2 | | | 2 | 66 |
| 喫茶店 | 10 | 1 | 3 | 7 | 4 | 6 | 1 | | 1 | 4 | 37 |
| ファーストフード店 | 3 | 3 | 4 | 9 | 69 | 33 | 7 | 1 | 4 | 4 | 137 |
| その他の飲食店(ファーストフード店を除く。) | 5 | 3 | 2 | 4 | 4 | 2 | 1 | 3 | 1 | | 25 |
| 持ち帰り・配達飲食サービス業(給食事業者を除く。) | 11 | 6 | 3 | 3 | 1 | 5 | 6 | 3 | 1 | | 39 |
| 給食事業者 | 5 | 5 | 8 | 8 | 5 | 6 | 5 | | 2 | 9 | 53 |
| 沿海旅客海運業 | | | | | | | | | | | 0 |
| 内陸水運業 | | | | | | | | | | | 0 |
| 結婚式場 | 5 | 3 | | 5 | 5 | 4 | 4 | 4 | 4 | 6 | 40 |
| 旅館業 | 16 | 9 | 17 | 9 | 10 | 17 | 10 | 11 | 5 | 17 | 121 |