

## 2.3 耕作放棄地の賦存状況

### ① 既存データの収集

第 1 章で示した手法により、『2010 年世界農林業センサス』の「総農家及び土地持ち非農家の所有する耕作放棄地規模別面積」のデータを用いて、農業集落毎の耕作放棄地面積について把握した。なお、「総農家及び土地持ち非農家の所有する耕作放棄地規模別面積」のデータについては一般に公表されていないため、農林水産省へ情報提供依頼を行い取得し利用した。

また、農業集落に関する地理情報のうち集落境界データについては、統計GIS サイト（内閣府）において公表されているデータを取得し利用した。

なお、『2010 年世界農林業センサス』の調査は、東日本大震災前に行われたものであり、同震災の影響は反映されていない。

### ② 結果

結果を各県毎に次ページ以降に示す。

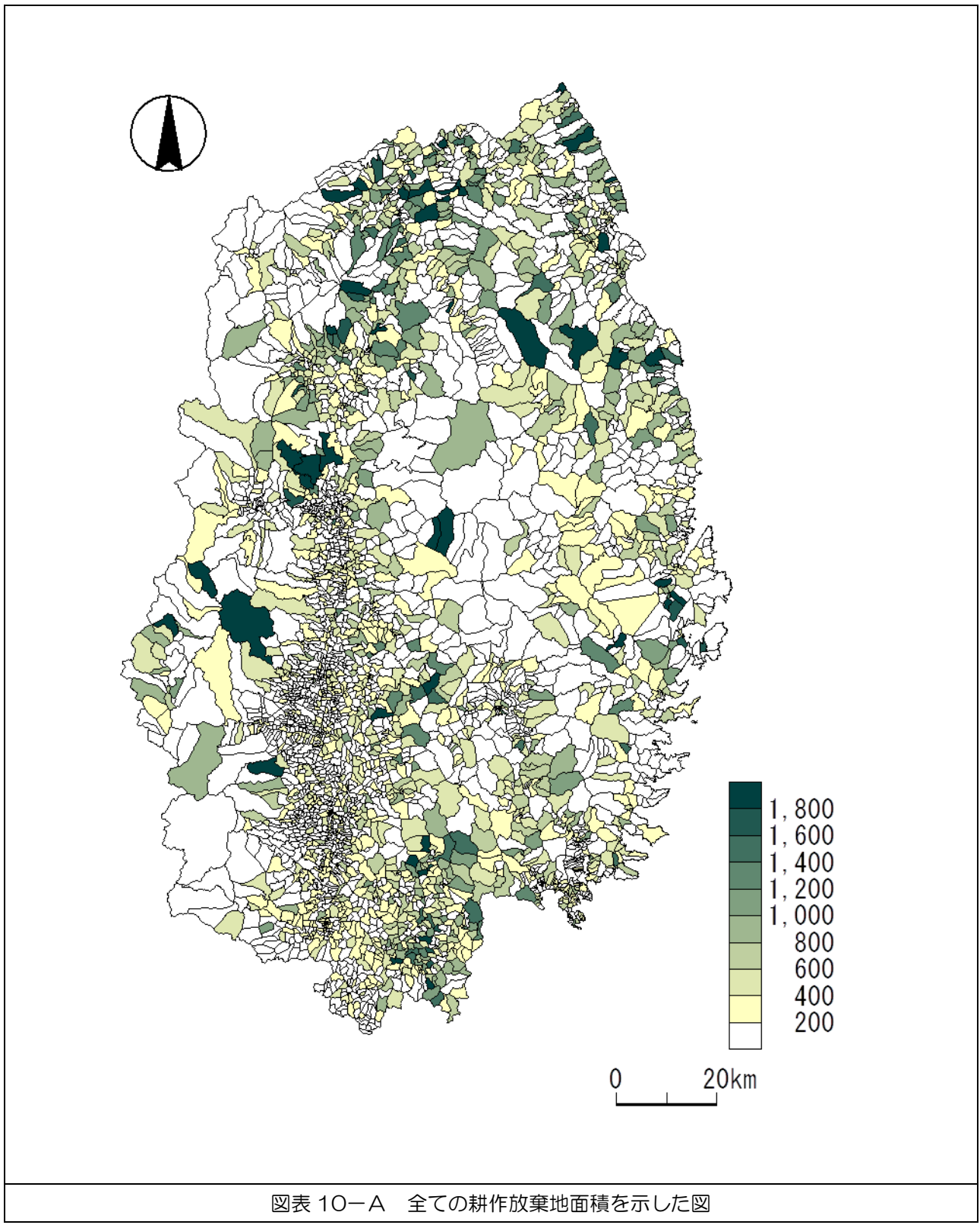
調査結果は耕作放棄地の面積を地図上に集落単位で色分けたものであり、「A：全ての耕作放棄地面積を示した図」は、集落における全ての耕作放棄地面積の合計、「B：2.0ha 以上の耕作放棄地面積の合計を示した図」は、集落において 2.0ha 以上のまとまった耕作放棄地がある場合の面積の合計である。

なお、実際に発電用地として選定できるかどうかは土地利用規制との関係が重要であり、行政機関等への十分な確認が必要である。

また、第 1 章で前述したとおり、農林業センサスは属人調査のため、その集落に所在する調査対象が耕作放棄地を所有しているということである。このため、色がついている集落であっても耕作放棄地が存在しない等の可能性がある点に注意が必要である。

■岩手県

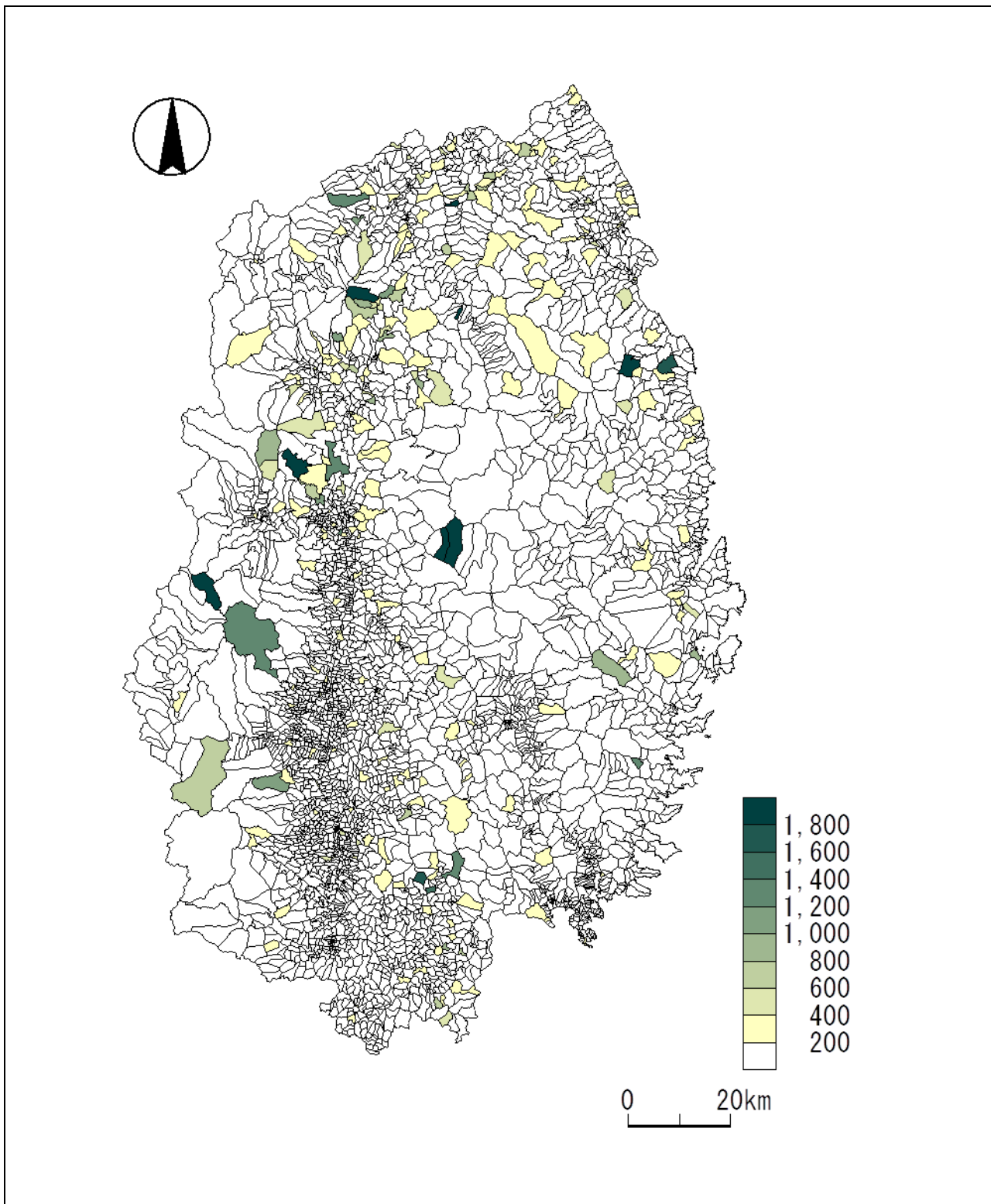
○集落単位



図表 10-A 全ての耕作放棄地面積を示した図

図表 10 岩手県における集落単位での耕作放棄地分布（単位：<sup>アール</sup>a）

2010年世界農林業センサス「総農家及び土地持ち非農家の所有する耕作放棄地規模別面積」により作成。



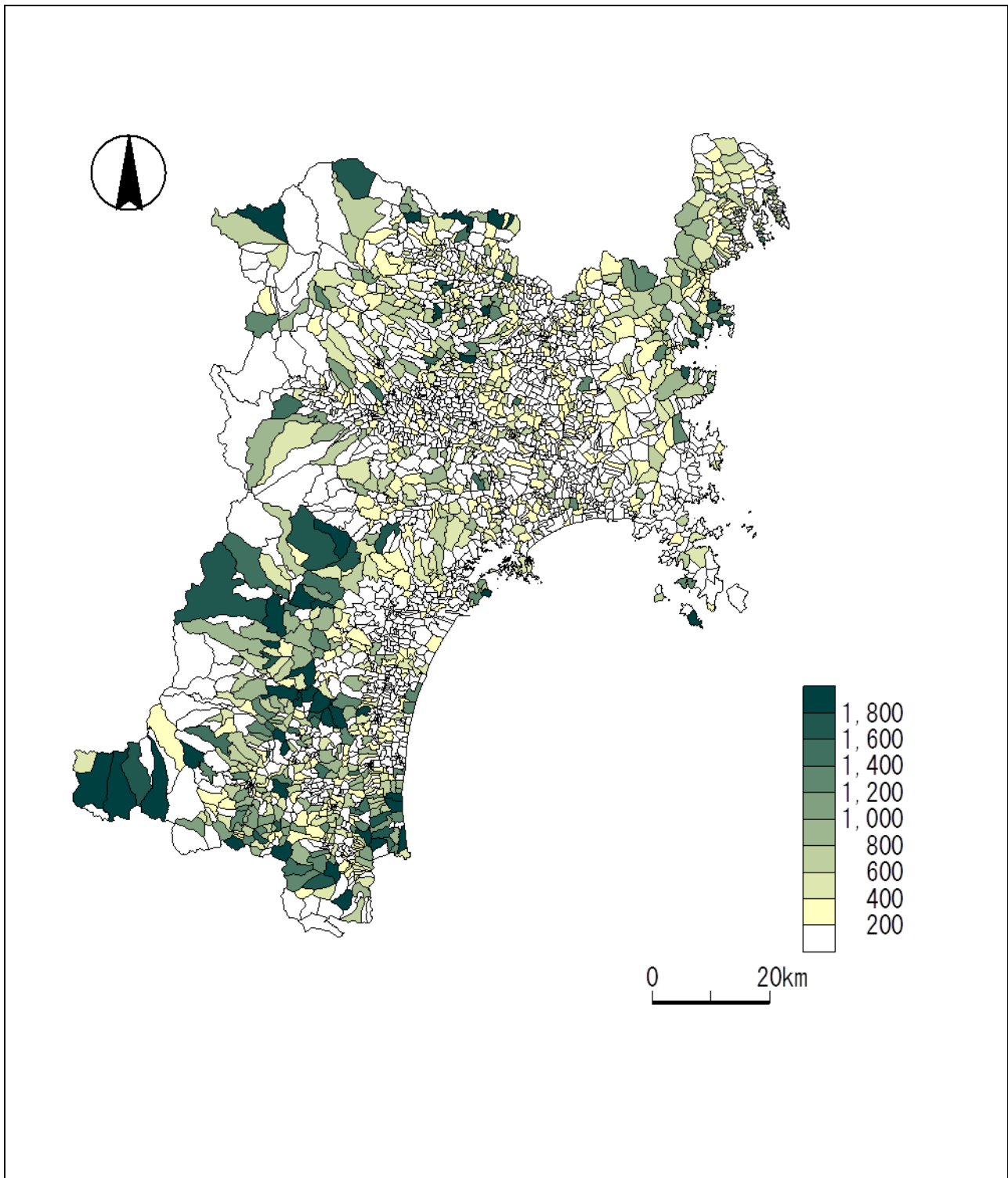
図表 10-B  $200 \overset{\text{アール}}{\text{a}} (=2 \overset{\text{ヘクタール}}{\text{ha}})$  以上の耕作放棄地面積の合計を示した図

図表 10 岩手県における集落単位での耕作放棄地分布 (単位:  $\overset{\text{アール}}{\text{a}}$ )

2010 年世界農林業センサス「総農家及び土地持ち非農家の所有する耕作放棄地規模別面積」により作成。

■宮城県

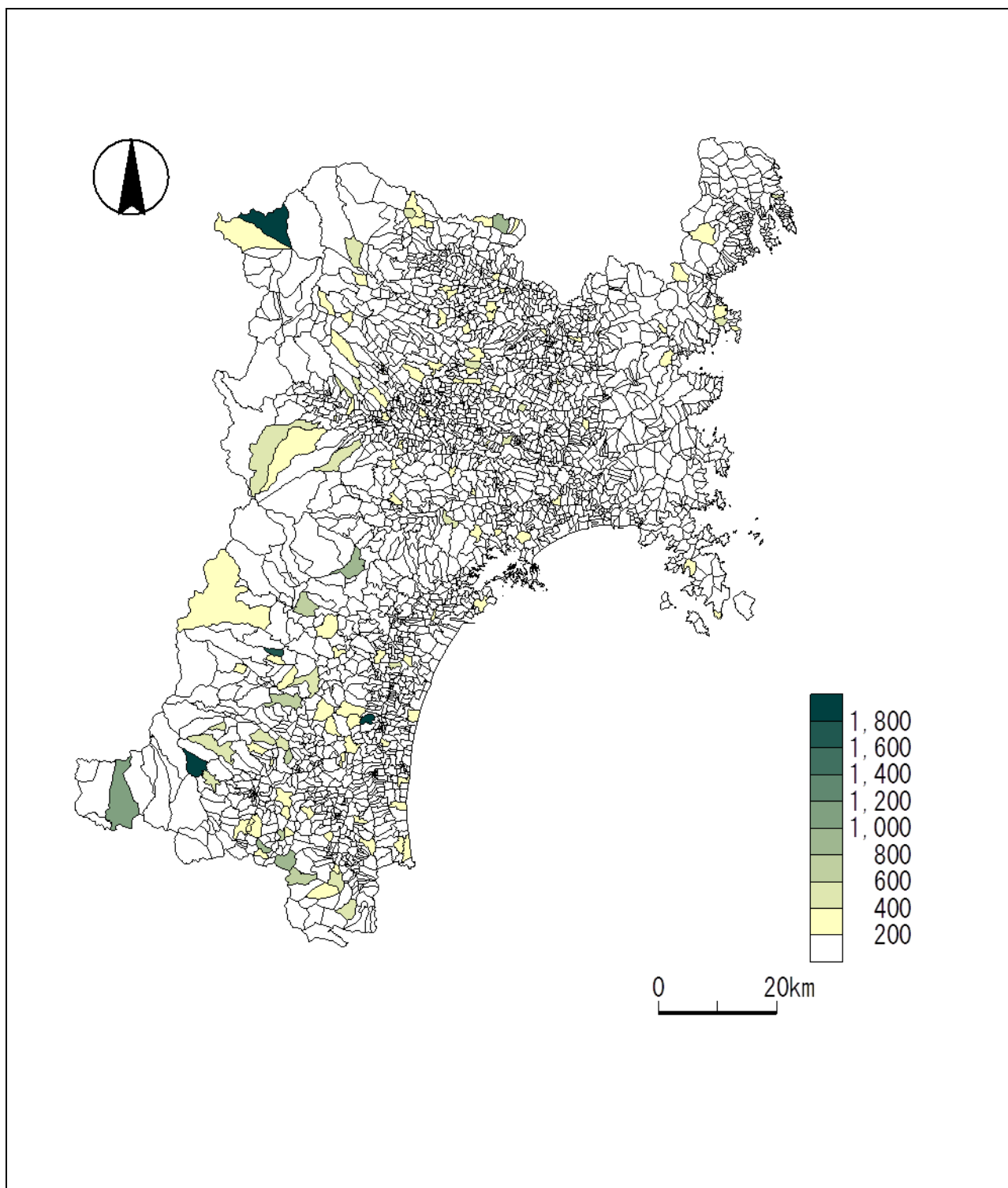
○集落単位



図表 11-A 全ての耕作放棄地面積を示した図

図表 11 宮城県における集落単位での耕作放棄地分布 (単位: a<sup>アール</sup>)

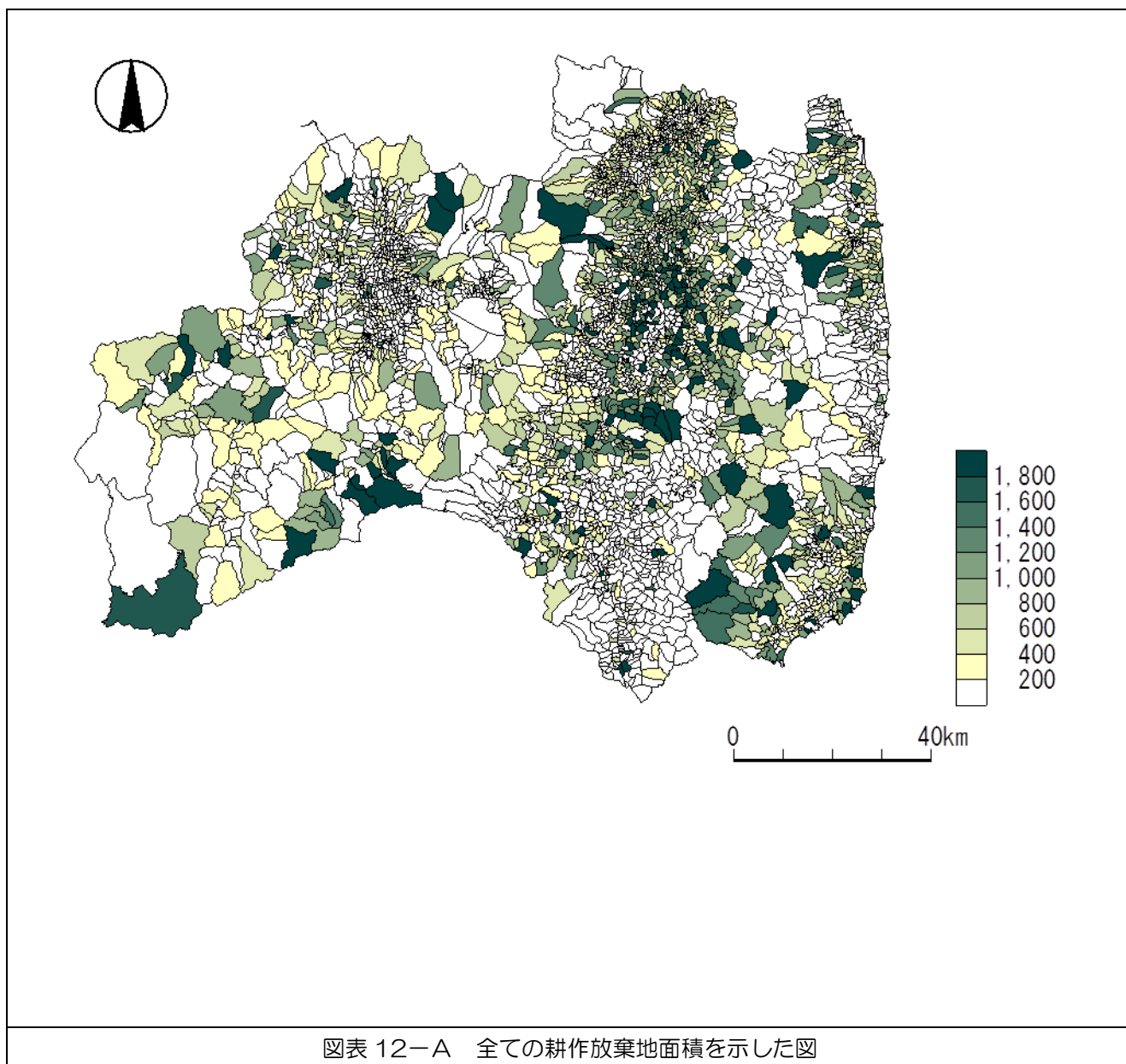
2010 年世界農林業センサス「総農家及び土地持ち非農家の所有する耕作放棄地規模別面積」により作成。



図表 11-B  $200 \overset{\text{アール}}{\text{a}} (=2 \overset{\text{ヘクタール}}{\text{ha}})$  以上の耕作放棄地面積の合計を示した図

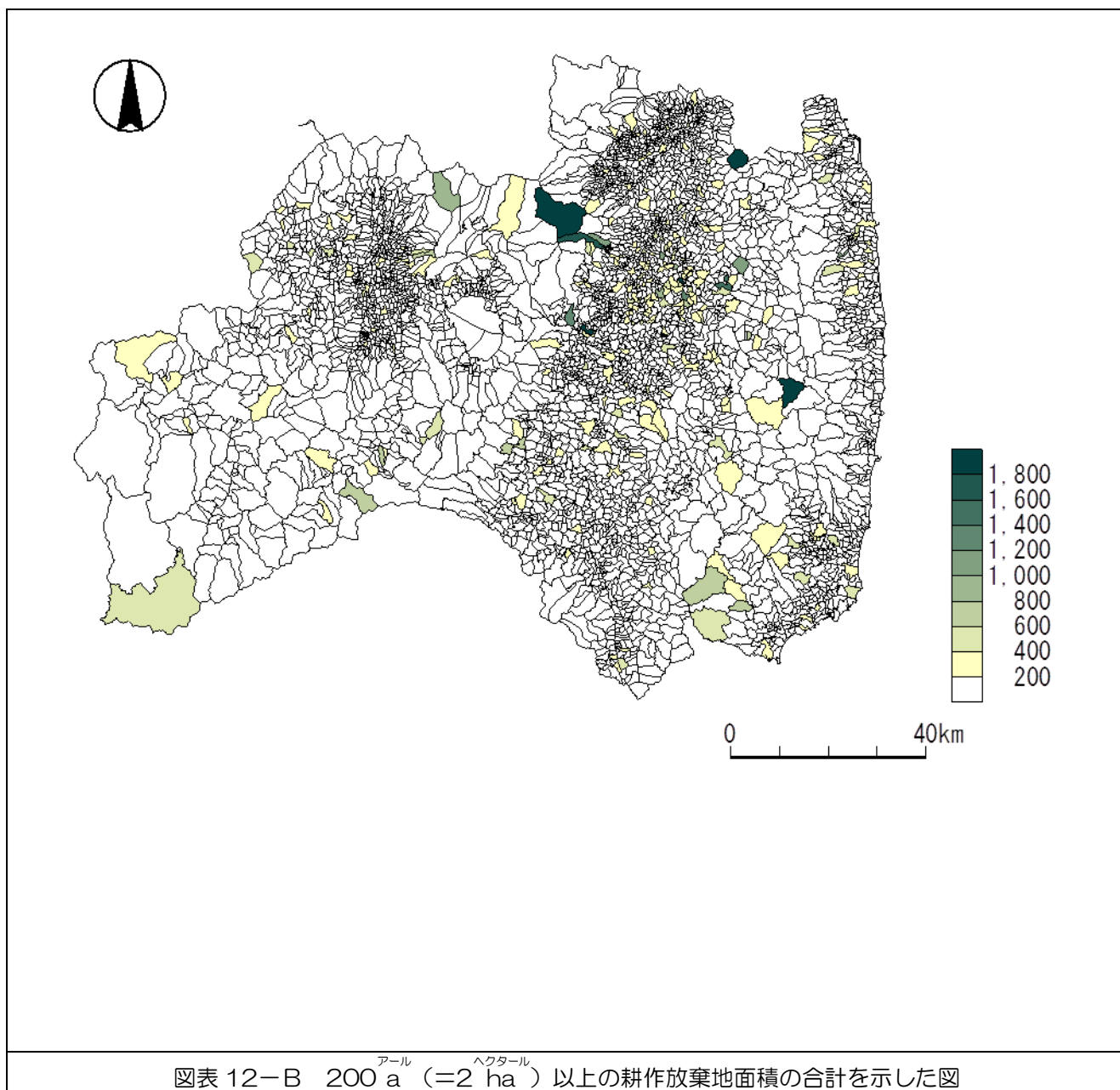
図表 11 宮城県における集落単位での耕作放棄地分布 (単位:  $\overset{\text{アール}}{\text{a}}$ )

2010 年世界農林業センサス「総農家及び土地持ち非農家の所有する耕作放棄地規模別面積」により作成。



図表 12 福島県における集落単位での耕作放棄地分布（単位：<sup>アール</sup> a）

2010 年世界農林業センサス「総農家及び土地持ち非農家の所有する耕作放棄地規模別面積」により作成。



図表 12 福島県における集落単位での耕作放棄地分布 (単位: <sup>アール</sup> a)

2010 年世界農林業センサス「総農家及び土地持ち非農家の所有する耕作放棄地規模別面積」により作成。