

竹を食う

乳酸発酵竹微粉末の食用への活用協議会に参加を求む

講演会と意見交換・技術交流会のお知らせ

日時 平成24年10月23日(火) 13:30～16:00
場所 女子栄養大学 12号館401番教室 [\[詳細裏面\]](#)
主催 NPO法人グリーンネットワーク
参加費 無料
協賛 女子栄養大学 栄養科学研究所
栃木県茂木町

講演会

1. 乳酸発酵竹粉末(平均400 μ)と二次破碎(50 μ)の製造技術

乳酸発酵微粉末機の研究開発・成果利用の六次産業化 / 竹林再生ビジネス
/ 竹粉加工新技術ビジネス / 農業・畜産・食品への活用ビジネス /

NPO法人グリーンネットワーク理事長
東京大学大学院農学生命科学研究科
研究員 佐野孝志

2. 竹発酵粉末の食品への活用技術

アミノ酸分析を中心に食品への活用の技術的アプローチ

女子栄養大学 栄養科学研究所
准教授 根岸由紀子

3. 竹発酵微粉末の食品への活用事例

乳酸発酵微粉末製造機の導入を機に乳酸発酵微粉末の特産品開発をす
道の駅茂木を中心にビジネスの拡大・雇用創造をめざす

栃木県茂木町 雇用促進創造推進協議会
特産品開発研究会

4. 交流会・試食会

乳酸発酵竹微粉末とは

タケノコを始めとする竹関連商品はほとんど輸入となり、全国の竹林は放置竹林と化し、荒廃して人工林・果樹園・畠に侵食して被害をもたらしている。竹を資材として活用する試みは数々あるが、ビジネスとしては容易ではない。この乳酸発酵微粉末にする技術は数年前から特殊機で存在したがいくつかの課題があった。この度、農水省の助成により、その課題を解決した高性能微粉末製造機をNPOグリーンネットワークが開発し更に二次破碎機により超微細粉末化も可能になったので、従来の農業資材・畜産飼料添加以外に、食品活用への可能性が期待されている。

最高速竹微粉末製造機 特殊な切削工具を装備 特許申請中

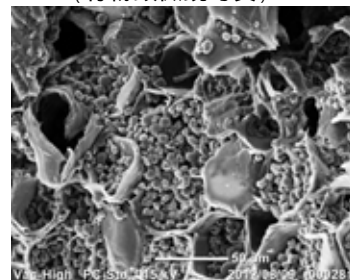


乳酸発酵竹微粉末の活用分野

右図のような分野で既に拡大しつつある。
新規開発機械で高生産性と工具コスト低減により、微粉末のコストも低減することが可能となっている。
今年度農水省の事業として農業分野での適用の技術実証が採択された。
今後の課題として食品分野での技術実証もすすめて活用拡大を図るため、「竹微粉末食品活用推進協議会」を充実させ本格的活動を図るので、協力者の協議会参画を募ります。



(竹粉顕微鏡写真)



(竹の維管束の孔を破壊しない様な微細粉末を製造することが重要でここに乳酸菌は生息し発酵する)
写真の乳酸菌数は65億個 / 1g中

4mの竹(約20kg)の竹を5分で平均粒度400 μ の微粉末に加工し、嫌気状態で密封すると乳酸発酵する。
更に、二次破碎機にかけると50 μ 程度の超微細粉末になる。

	用途	効用			
農業	特殊肥料または土壌改良剤	・作物の糖度増加 ・根の成長促進・収量増加 ・硝酸態窒素減少・土壌微生物活性			
	畜産	特殊飼料または飼料添加物	・乳酸発酵効果整腸作用 ・食欲増進・成長促進 ・排泄物の消臭効果		
		ペット動物	・ペットフードに添加	・整腸効果 ・排泄物の消臭効果	
食品	素材食品に添加	・竹には食物繊維・アミノ酸・アミノ酸 ・乳酸菌が含まれていてそれぞれ効用あり			

『竹を食う』講演会 参加申込書

フリガナ			TEL	- -	
法人名			FAX	- -	
所在地	(〒 -)				
下記の通り 名参加申し込みいたします。			意見・質問・希望等記入欄		
参 加 者	フリガナ				
	氏 名				
	E - mail				
	部署・役職				
	フリガナ				
	氏 名				
	E - mail				
	部署・役職				
	フリガナ				
	氏 名				
	E - mail				
	部署・役職				
今回参加の目的は					
本イベントの情報源は			食品活用協議 会参加希望	参加	不参加
交通手段(で囲む)			車 電車		

特定非営利活動法人 グリーンネットワーク理事長 佐野孝志 宛

E - mail: tsano128@lion.ocn.ne.jp または FAX: 03 - 3389 - 9510

お問い合わせ 佐野 090 - 6796 - 3171 清水 090 - 2303 - 5684 <utaka.s@tbz.t-com.ne.jp>

講演会・交流会の会場



女子栄養大学 坂戸キャンパス

女子栄養大学栄養学部 / 女子栄養大学大学院
所在地 / 〒350-0288 埼玉県坂戸市千代田3-9-21
電話 / 049-282-3601

車利用の場合は受付で駐車場の確認をお願いします。



東武東上線「若葉」駅下車 東口より徒歩3分
池袋より徒歩40分。
埼京線「川越」駅、武蔵野線「北朝霞」駅にて乗り換えもできます。
所在地 / 〒350-0288
埼玉県坂戸市千代田3-9-21

NPO法人グリーンネットワーク最近の活動状況

NPOグリーンネットワークでは高性能竹粉製造機の研究開発・成果利用の6次産業化認定を取得しました。(関東農政局)この事業計画では5年間にわたり、竹粉製造機を毎年3台竹粉活用ニーズの高い地区に搬入し、農業をはじめ、畜産、ペット、食品の分野に普及を図ることにより6次産業化の新事業創出が生まれ、地域の雇用拡大や活性化に貢献する事を主な活動としています。

竹乳酸発酵 食品活用協議会へのお誘い

近年、発酵食品が健康志向ブームに乗って大変好評であります。竹由来、乳酸菌が多く棲んでいます。残念ながら乳酸発酵竹粉の活用はあまり進んでいません。そこでNPO法人グリーンネットワークでは植物性乳酸菌を活用して食品応用の実証試験を女子栄養大学とスタートしました。今迄の蓄積した知見を基に関心のある皆さんと一緒に共同研究しませんか。協議会参加希望の場合は申込書に記入又は当日会場にてNPOスタッフにお申し出ください。

NPOグリーンネットワーク会員へのお誘い

ただ今、会員の入会キャンペーンを実施中です。講演会参加者で入会希望の方はNPOスタッフにお申し込み願います。入会申し込み頂いた方には乳酸発酵粉末(1kg)をプレゼントします。