

# 米先物取引の試験上場に関する

## シーズンレポート (Vol.35)

(令和2年3月～令和2年5月)



令和2年6月  
農林水産省



## 【本資料の目的】

「米先物取引の試験上場に関するシーズンレポート」は、米先物取引の試験上場について、その価格動向、取引量の動向、取引参加者の状況、その他関連する情報を収集・整理し、これを原則として3か月ごとに公表することによって、米先物取引の試験上場の実施状況について各種情報の提供を行うことを目的としております。

今期のレポートは、令和2年3月から令和2年5月までを主な対象としております。

- 1 本レポートは、今後、必要に応じて追加・削除など内容を変更することがあり得ます。
- 2 本レポートは、情報提供を目的としたもので、商品先物取引その他の取引の推奨、助言等を目的としたものではありません。

## 利用上の注意

### 1 取引データの作成

「米先物取引の試験上場に関するシーズンレポート」は、特に記載がない限り、商品取引所における日々の取引データから得られた情報をもとに農林水産省において作成したものです。

### 2 取引データの正確性

本レポートの作成に当たり情報の正確性等について細心の注意を払っておりますが、その正確性及び完全性について保証するものではなく、また、将来の市場環境の変動、運用成果等を約束又は予想するものではありません。本レポートに記載された情報の使用又は使用不能により生じた結果については、当省は一切の責任を負いかねます。

### 3 本レポートの引用について

本レポートの引用等を行う場合は、出所を明記してください。

4 米の先物取引の商品設計

	東京コメ	新潟コシ	秋田こまち 17	宮城ひとめ 18
標準品 (取引の対象)	<ul style="list-style-type: none"> <li>・あさひの夢 (栃木・群馬)</li> <li>・彩のかがやき (埼玉)</li> <li>・ふさおとめ</li> <li>・ふさこがね (千葉)</li> </ul>	<ul style="list-style-type: none"> <li>・コシヒカリ (新潟)</li> </ul>	<ul style="list-style-type: none"> <li>・あきたこまち (秋田)</li> </ul>	<ul style="list-style-type: none"> <li>・ひとめぼれ (宮城)</li> </ul>
受渡供用品	水稻うるち玄米	コシヒカリ (新潟)	あきたこまち (秋田)	ひとめぼれ (宮城)
取引期限	最長で 12 か月先 (12 か月以内の偶数月渡し) ※ 東京コメには、6 か月以内の各月渡しも含まれております。			
取引単位	200 俵 (12t) /枚	25 俵 (1.5t) /枚	17 俵 (1.02t) /枚	18 俵 (1.08t) /枚
開設期間	令和 3 年 8 月 7 日まで			
受渡場所	東京都、神奈川県、千葉県、茨城県、愛知県及び大阪府に所在する指定倉庫	新潟県に所在する指定倉庫	秋田県に所在する指定倉庫	宮城県に所在する指定倉庫
運賃算出の基準地	東京都特別区	新潟県	秋田県	宮城県
受渡方法	倉荷証券による置場渡し	荷渡指図書及び指定倉庫の発行する在庫証明書による置場渡し	荷渡指図書及び指定倉庫の発行する在庫証明書による置場渡し	荷渡指図書及び指定倉庫の発行する在庫証明書による置場渡し

注：1 標準品及び受渡供用品は、農産物検査法に基づく検査規格合格品。

2 新潟コシは平成 28 年 10 月 21 日に、秋田こまちは平成 30 年 10 月 22 日に、秋田こまち 17 及び宮城ひとめ 18 は令和 2 年 4 月 21 日に、それぞれ取引を開始。

3 秋田こまち 17 は、秋田こま치의取引単位を 12.24 トンから 1.02 トンに小口化した商品設計。秋田こまちと秋田こまち 17 は、原則、令和 3 年 2 月まで並存する。

4 大阪コメは平成 31 年 3 月 8 日をもって取引を終了。

大阪コメの商品設計は以下の通り。

標準品：コシヒカリ (滋賀・三重)

受渡供用品：コシヒカリ (全国)

取引期限：受渡期限の到来は最長で 6 か月先 (6 か月以内の各月渡し)

取引単位：50 俵 (3t) /枚

受渡場所：大阪府、兵庫県、京都府、愛知県及び東京都に所在する指定倉庫

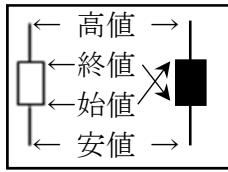
運賃算出の基準地：大阪府

受渡方法：倉荷証券による置場渡し

## 5 取引方式

平成 30 年 10 月 12 日までは板寄せ方式で、平成 30 年 10 月 15 日からザラバ方式です。

## 6 毎日の高値・安値の動き（ローソク足）の見方



※ 終値が始値より高い場合、白抜き。  
終値が始値より低い場合、黒塗り。

## 7 建玉制限

取引所において、以下のとおり一般投資家一人当たりの取引数量（建玉数）を制限。

【東京コメ・新潟コシ・秋田こまち・秋田こまち 17・宮城ひとめ 18】 【大阪コメ】

1 番限（納会月）	200 枚	1 番限	100 枚
1 番限（納会前月）	350 枚	2 番限	350 枚
2 番限	500 枚	3 番限	500 枚
3 番限	1,000 枚	4 番限	1,500 枚
4 番限以降	2,000 枚		

注：1 上記は一般投資家の売り又は買いのそれぞれの建玉上限。当業者、商品先物取引業者等については制限を緩和。

2 1 番限とは各限月のうち最も決済期限が近いもの。それ以降の限月を 2 番限、3 番限という。例えば平成 30 年 4 月 1 日時点の新潟コシを例にとると、1 番限は H30 年 4 月限、2 番限は 6 月限、3 番限は 8 月限、4 番限は 10 月限、5 番限は 12 月限、6 番限は H31 年 2 月限。

## 8 用語の解説

先物取引（さきものとりひき）	将来の一定の時期において、商品及びその対価の授受を約する売買取引であって、当該商品の現物の受渡し若しくは建玉の転売又は買い戻しによる差金の授受によって終了することのできる取引のこと。
限月（げんげつ）	先物取引において売買約定（やくじょう）を最終的に決済しなければならない月のこと。
月限（がつぎり）※	最終決済月が○月であれば、○月限と呼ぶ。例：9 月限（くがつぎり）
発会（はっかい）	新しく取引される限月の最初の立会のことで、その日を新甫（しんぼ）発会日という。
納会（のうかい）	売買契約の決済期限となる取引の最後の立会のこと。納会までに反対売買によって取引を終了しなかった建玉は、受渡しにより決済することとなる。
期先（きさき）	先物取引において、現時点で決済期限を最も後に迎える限月のことをいう。
期近（きちか）	先物取引において、現時点で決済期限を最も早くに迎える限月のことをいう。
始値（はじまりね）※	一日の最初の約定値段のこと。
高値（たかね）	相場が高いこと。またはある期間内の一番高い値段のこと。
安値（やすね）	相場が安いこと。またはある期間内の一番安い値段のこと。
終値（おわりね）	一日の最終約定値段のこと。
枚（まい）	取引所における取引の基本となる取引数量または受渡数量を表す最小取引単位の呼称のこと。
出来高（できだか）	市場において売買約定の成立した数量のことをいう。
建玉（たてぎょく）	取引所において売買取引された売買約定によるもので、未決済のもの。
取組（とりくみ）	売りと買いとが取り組むということから、成立した建玉を取組といい、この未決済売買契約の数量を「取組高」という。

値幅制限（ねはばせいげん）※	値動きが一定幅に達した場合に、その上限を超える又は下限を下回る価格で取引を成立させない仕組み。通常、前営業日の帳入値段の±300円/60kg（帳入値段が制限値幅に達した限月が2以上ある場合は、±100円/60kgずつ拡大し、最大で±500円/60kg以内。）。
当業者（とうぎょうしゃ）	上場商品の売買、売買の媒介、取り次ぎ、生産加工等を業としている関連業者の総称をいう。
商品先物取引法※（しょうひんさきものとりひきほう）	商品先物取引に関する法律。同法に基づき、商品取引所、商品取引清算機関、商品先物取引業者、商品先物取引協会（商品先物取引業者の自主規制組織）等に関する許認可・監督等を行っている。

出典：大阪堂島商品取引所 HP「先物取引用語集」（※については、農林水産省が作成。）

# 目 次

1	直近3ヶ月の米先物取引の試験上場の動向	
(1)	取引価格の動向	
ア	商品別取引価格（毎日の値動き）	1
イ	限月別取引価格（毎日の値動き）	2
ウ	限月別取引価格（発会から納会までの値動き）	5
エ	限月別取引価格（毎日の高値・安値の動き）	8
オ	発会値段、納会値段及び値幅制限の発動状況	10
(2)	出来高の動向	
ア	商品別出来高	13
イ	限月別出来高	14
ウ	米穀と他の農産物の出来高	16
(3)	取組高の動向	
ア	商品別取組高	17
イ	限月別取組高	18
ウ	米穀と他の農産物の取組高	20
(4)	現物受渡しの動向	21
(5)	取引参加者の構成	
ア	当業者・非当業者の割合	22
イ	自己取引・委託取引の割合	24
ウ	建玉報告対象者の割合	24
(6)	直近3ヶ月のデータ	
ア	毎日の価格（終値）	25
イ	毎日の出来高	33
2	米先物取引の試験上場の推移	
(1)	取引価格の動向	34
(2)	出来高の動向	36
(3)	取組高の動向	38
(4)	取引参加者の構成	
ア	当業者・非当業者の割合 （平成23年8月～令和2年5月の各月末の平均値）	40
イ	取引所会員別の月間出来高	42
(5)	値幅制限の発動状況	43
(6)	現物受渡しの状況	
ア	年産別現物受渡し状況	50
イ	産地品種銘柄別現物受渡し状況	53
3	関連情報	
(1)	米の取引価格及び数量	
ア	相対取引価格・数量	58
イ	自由米相場の値動き	62



ウ 日本コメ市場（株）の取引状況	64
(2) 小売物価統計の推移	65
(3) 米の在庫情報	66
(4) 米の契約・販売	68
(5) 令和元年産水陸稲の収穫量	69
(6) 農産物、工業品及び金融商品等の動向	
ア 取引価格	90
イ 出来高の動向	91
ウ 株価・為替	93
4 参考資料	
(1) 米の試験上場に係るこれまでの主な経過	95
(2) 商品設計の変更等	96
(3) 価格調整表	97



# **1 直近3ヶ月の米先物取引 の試験上場の動向**

**【R2. 3. 1 ~ R2. 5. 31】**



# (1) 取引価格の動向

## ア 商品別取引価格（毎日の値動き）

図 毎日の値動き

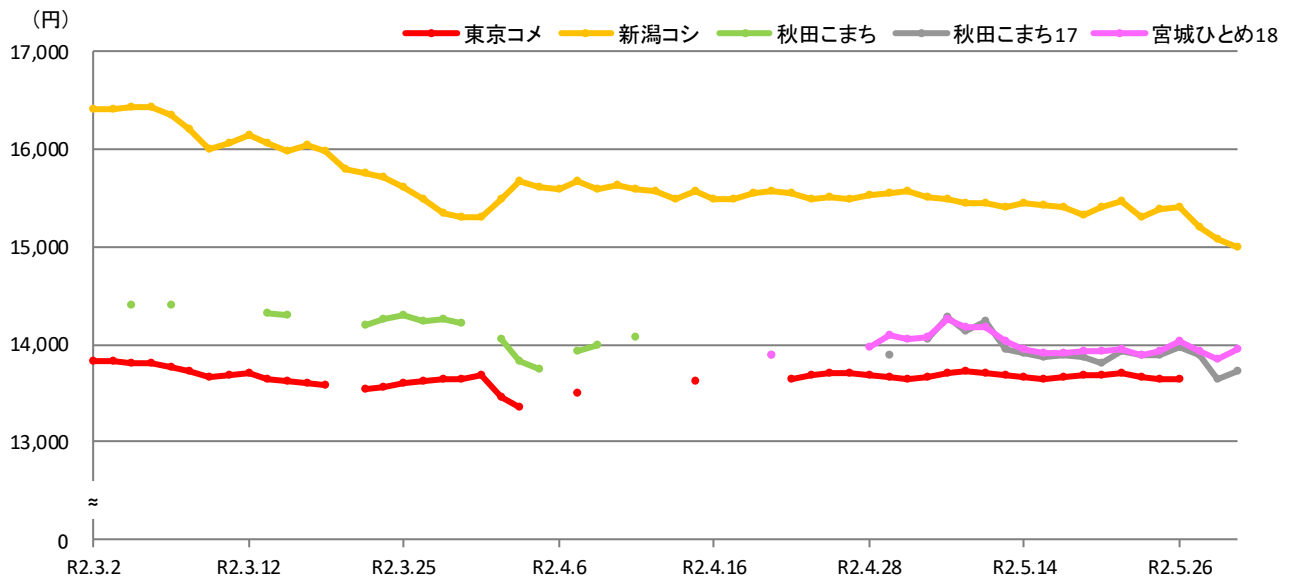


表 3ヶ月間の平均・最高・最低価格（商品別）

	平均	最 高			最 低		
		商 品	年 月 日	価 格	商 品	年 月 日	価 格
	(円)			(円)			(円)
R2年3月～R2年5月	14,524	新潟コシ	R2年3月4日	16,430	東京コメ	R2年4月2日	13,350
3月	14,732	新潟コシ	R2年3月4日	16,430	東京コメ	R2年3月23日	13,540
4月	14,671	新潟コシ	R2年4月2日	15,670	東京コメ	R2年4月2日	13,350
5月	14,276	新潟コシ	R2年5月1日	15,580	東京コメ	R2年5月1日	13,640

注：1 令和2年3月2日から令和2年5月29日までの、最終的に決済しなければならない期日が最も先の限月（期先限月（きさきげんげつ））の終値。新潟コシを例にとると、4月20日までは令和3年2月限（がつぎり）、4月21日～5月29日までは令和3年4月限の毎日の価格の終値。  
 2 価格は、玄米60kg当たり。取引所が指定する倉庫の置き場渡し価格であり、包装代を含み、消費税は含まない（以下、米穀の先物取引の価格について同じ。）。  
 3 4月21日から、秋田こまち17及び宮城ひとめ18の取引が開始。秋田こまちと秋田こまち17は、原則、令和3年2月まで並存する（以下、米穀の先物取引について同じ。）。  
 4 最高・最低はそれぞれ期間中の最も高い・安い価格を示す。なお、同一価格が複数あった場合は最初の日付を掲載。  
 5 平均はそれぞれの期間における東京コメ、新潟コシ、秋田こまち、秋田こまち17及び宮城ひとめ18の全部の終値の平均。

## イ 限月別取引価格（毎日の値動き）

図1 毎日の値動き（東京コメ）

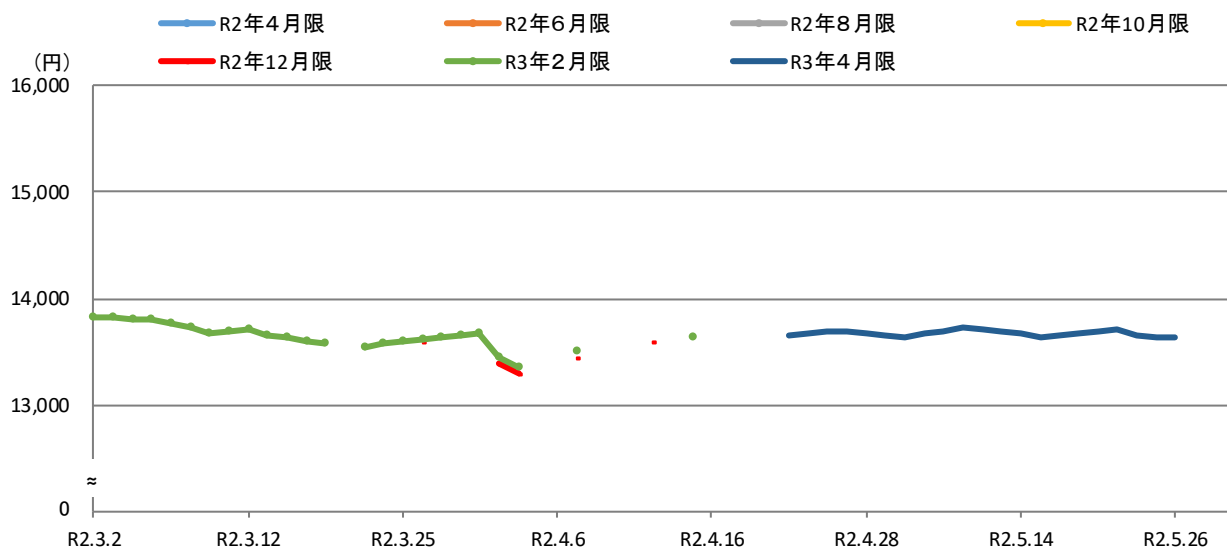


表1 3ヶ月間の平均・最高・最低価格（東京コメ）

	平均	最高		最低	
		年 月 日	価 格	年 月 日	価 格
R2年3月～R2年5月	(円) 13,641		(円) 13,830		(円) 13,300
3月	13,676	R2年3月2日	13,830	R2年3月23日	13,540
4月	13,552	R2年4月24日	13,700	R2年4月2日	13,300
5月	13,675	R2年5月11日	13,730	R2年5月1日	13,640

図2 毎日の値動き（新潟コシ）

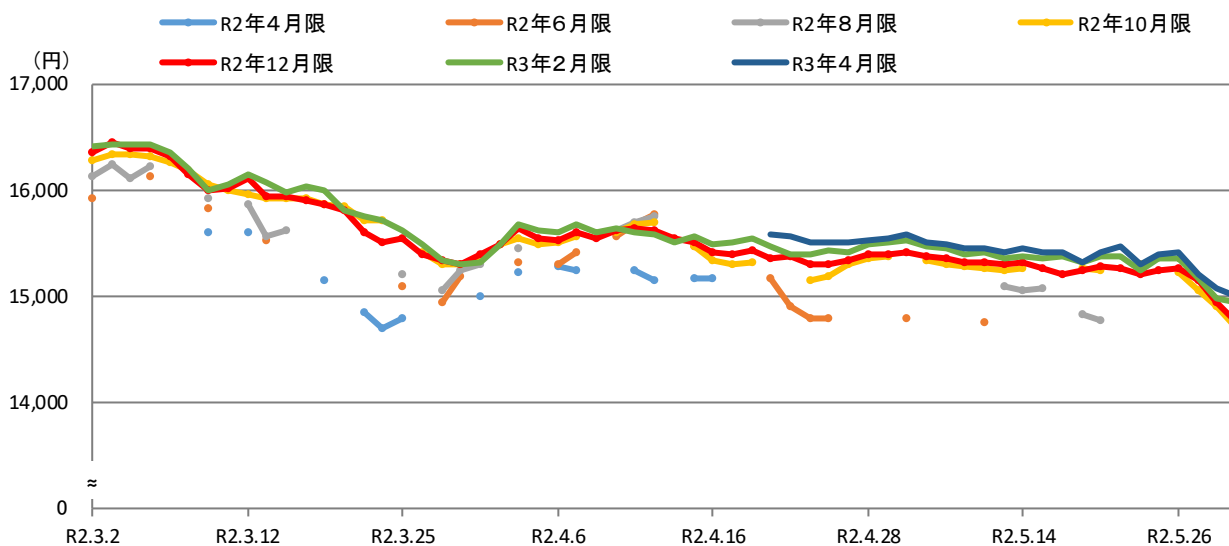


表2 3ヶ月間の平均・最高・最低価格（新潟コシ）

	平均	最高		最低	
		年 月 日	価 格	年 月 日	価 格
R2年3月～R2年5月	(円) 15,508		(円) 16,440		(円) 14,700
3月	15,786	R2年3月3日	16,440	R2年3月24日	14,700
4月	15,446	R2年4月13日	15,760	R2年4月23日	14,800
5月	15,250	R2年5月1日	15,580	R2年5月29日	14,700

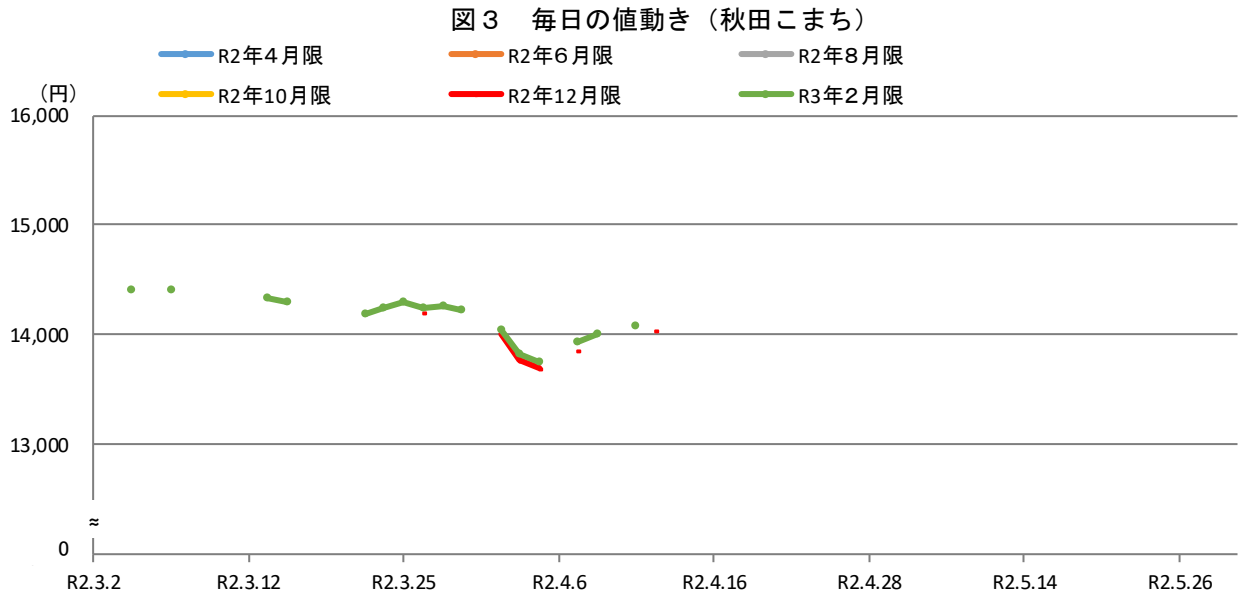


表3 3ヶ月間の平均・最高・最低価格 (秋田こまち)

	平均	最 高		最 低	
		年 月 日	価 格	年 月 日	価 格
R2年3月～R2年5月	(円) 14,096		(円) 14,410		(円) 13,690
3月	14,282	R2年3月4日	14,410	R2年3月23日	14,190
4月	13,910	R2年4月10日	14,080	R2年4月3日	13,690
5月	-	-	-	-	-

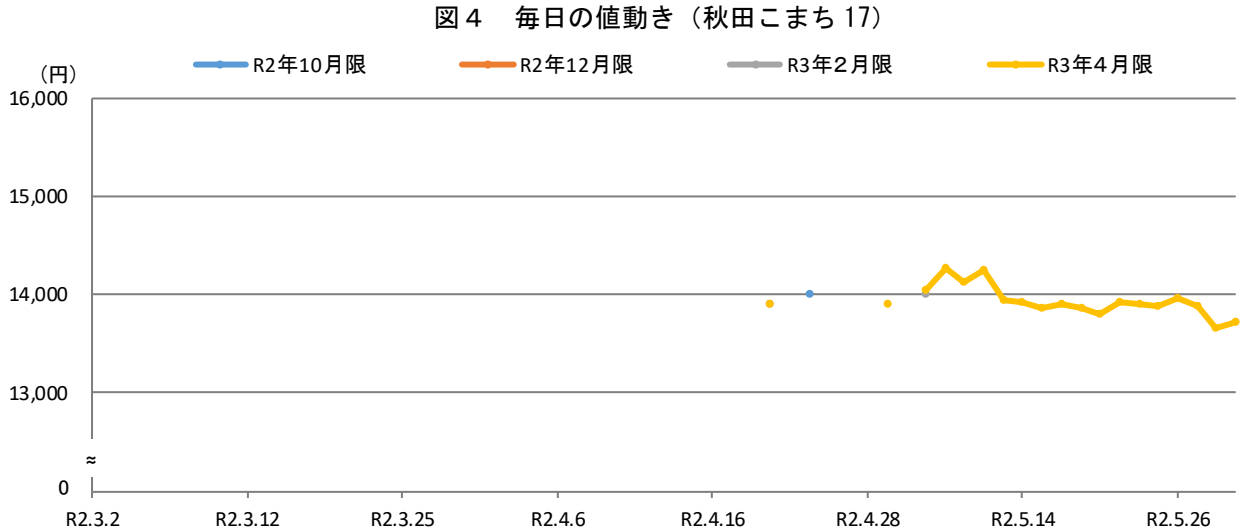


表4 3ヶ月間の平均・最高・最低価格 (秋田こまち17)

	平均	最 高		最 低	
		年 月 日	価 格	年 月 日	価 格
R2年4月～R2年5月	(円) 13,939		(円) 14,270		(円) 13,650
4月	13,928	R2年4月23日	14,010	R2年4月21日	13,900
5月	13,942	R2年5月8日	14,270	R2年5月28日	13,650

図5 毎日の値動き（宮城ひとめ18）

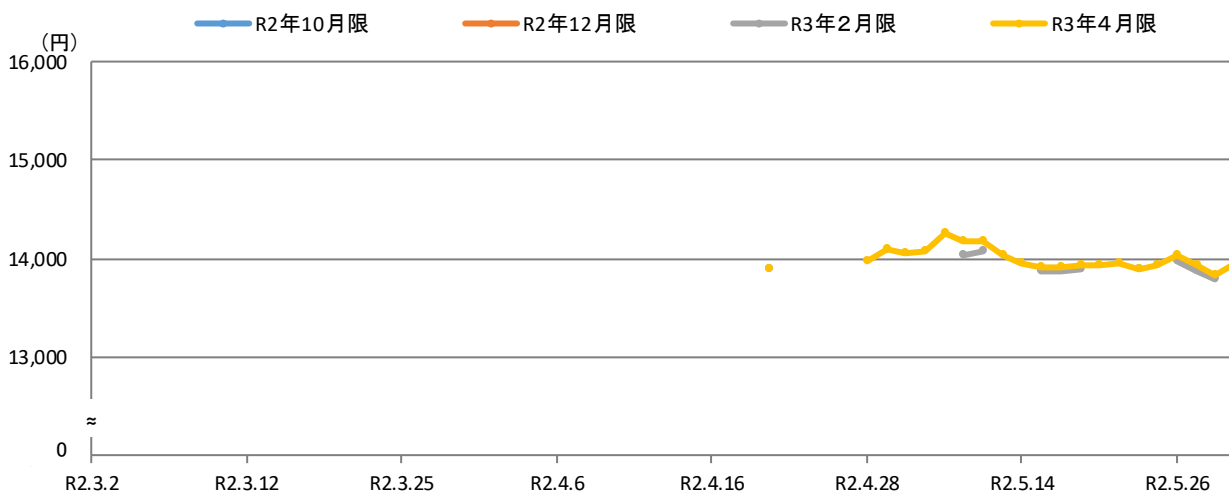


表5 3ヶ月間の平均・最高・最低価格（宮城ひとめ18）

	平均	最 高		最 低	
		年 月 日	価 格	年 月 日	価 格
	(円)		(円)		(円)
R2年4月～R2年5月	13,973	R2年5月8日	14,250	R2年5月28日	13,790
4月	13,970	R2年4月30日	14,100	R2年4月21日	13,900
5月	13,974	R2年5月8日	14,250	R2年5月28日	13,790

注：1 図は、令和2年3月2日から令和2年5月29日の間に取引が行われていた東京コメ、新潟コシ、秋田こまち、秋田こまち17及び宮城ひとめ18のそれぞれ全ての限月（げんげつ）ごとの毎日の価格の終値の推移を示す。  
 2 表は上記期間においてそれぞれの商品ごとに該当する限月の平均・最高・最低の価格を示す。なお、同一価格が複数あった場合は最初の日付を掲載。  
 3 秋田こまちは、5月中取引が無かった。



## ウ 限月別取引価格（発会から納会までの値動き）

図1 発会から納会までの値動き（東京コメ）

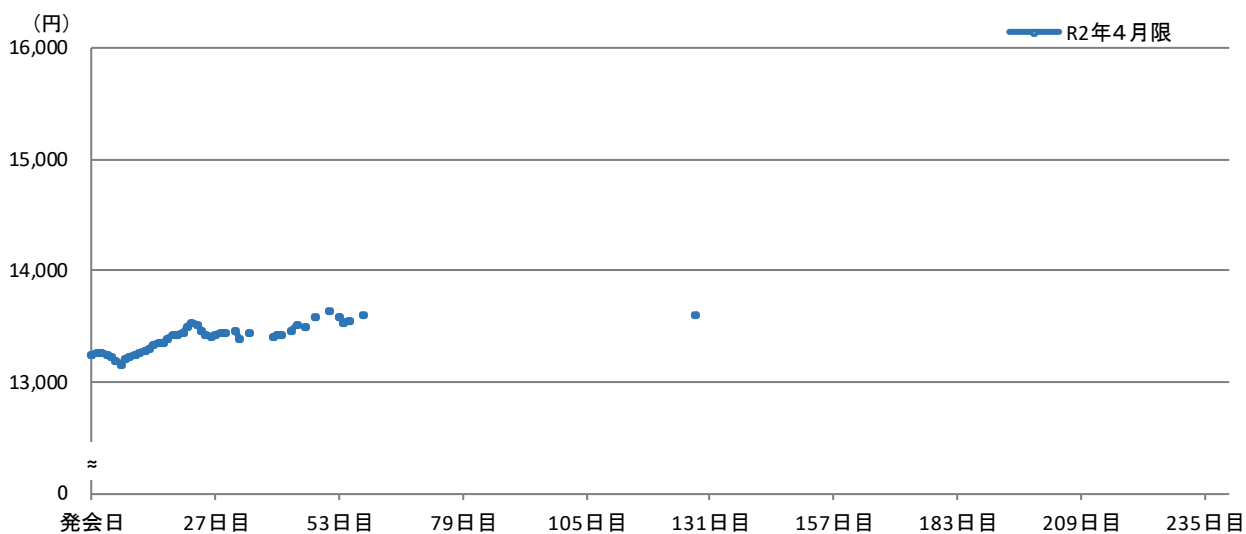


表1 限月発会以降の平均・最高・最低（東京コメ）

限 月	営業日数	平均	最 高		最 低		5 月 末 現 在
			価 格	年 月 日	価 格	年 月 日	
	(日)	(円)	(円)		(円)		
R2年4月限	240	13,412	13,640	R1年7月9日	13,170	R1年5月8日	取引終了
R2年6月限	227	13,598	13,700	R1年7月9日	13,400	R2年2月20日	取引中
R2年8月限	186	13,625	13,700	R1年9月3日	13,400	R2年2月20日	取引中
R2年10月限	146	13,593	13,730	R1年12月19日	13,480	R1年11月15日	取引中
R2年12月限	103	13,689	13,850	R2年1月22日	13,300	R2年4月2日	取引中
R3年2月限	65	13,666	13,830	R2年3月2日	13,350	R2年4月2日	取引中
R3年4月限	25	13,676	13,730	R2年5月11日	13,640	R2年5月1日	取引中

図2 発会から納会までの値動き（新潟コシ）



表2 限月発会以降の平均・最高・最低（新潟コシ）

限 月	営業 日数	平 均	最 高		最 低		5 月 末 現 在
			価 格	年 月 日	価 格	年 月 日	
	(日)	(円)	(円)		(円)		
R2年4月限	240	16,684	17,230	R1年5月29日	14,700	R2年3月24日	取引終了
R2年6月限	227	16,639	17,540	R2年1月17日	14,750	R2年5月12日	取引中
R2年8月限	186	16,674	17,550	R2年1月20日	14,770	R2年5月20日	取引中
R2年10月限	146	16,036	16,630	R2年1月23日	14,700	R2年5月29日	取引中
R2年12月限	103	15,914	16,730	R2年1月23日	14,750	R2年5月29日	取引中
R3年2月限	65	15,650	16,430	R2年3月4日	14,950	R2年5月29日	取引中
R3年4月限	25	15,418	15,580	R2年4月21日	15,000	R2年5月29日	取引中

図3 発会から納会までの値動き（秋田こまち）

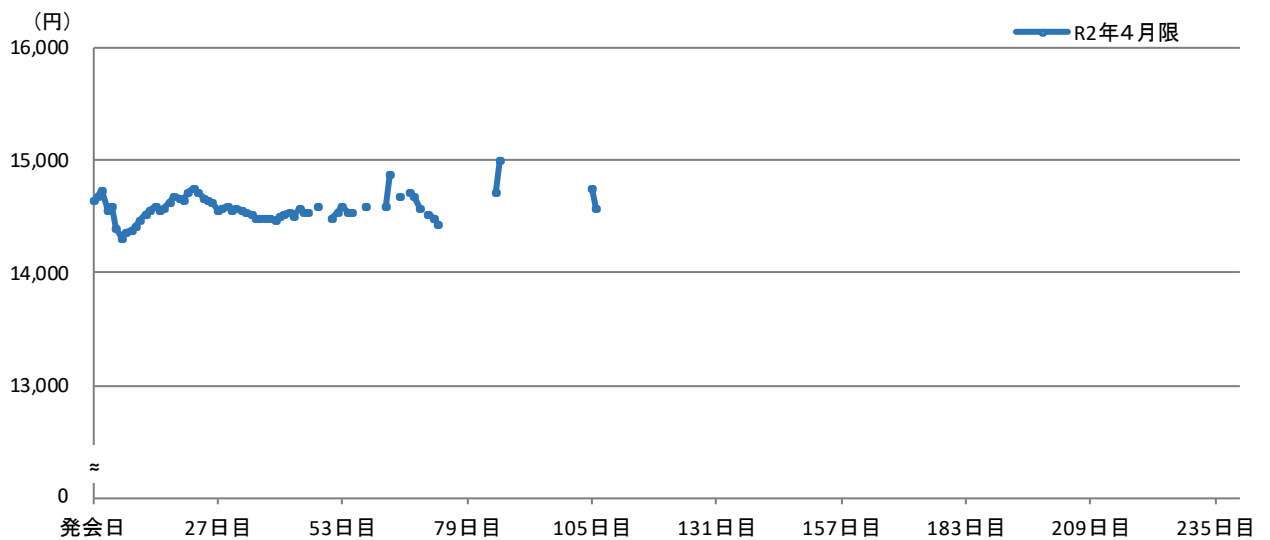


表3 限月発会以降の平均・最高・最低（秋田こまち）

限 月	営業 日数	平 均	最 高		最 低		5 月 末 現 在
			価 格	年 月 日	価 格	年 月 日	
	(日)	(円)	(円)		(円)		
R2年4月限	240	14,580	15,000	R1年8月29日	14,310	R1年5月8日	取引終了
R2年6月限	227	14,618	15,000	R1年8月29日	14,310	R1年8月20日	取引中
R2年8月限	186	14,398	14,640	R1年9月30日	14,200	R1年12月9日	取引中
R2年10月限	146	14,298	14,500	R1年11月26日	14,110	R2年1月9日	取引中
R2年12月限	103	14,180	14,430	R2年1月22日	13,690	R2年4月3日	取引中
R3年2月限	65	14,181	14,410	R2年3月4日	13,750	R2年4月3日	取引中

表4 限月発会以降の平均・最高・最低（秋田こまち17）

限 月	営業 日数	平 均	最 高		最 低		5 月 末 現 在
			価 格	年 月 日	価 格	年 月 日	
	(日)	(円)	(円)		(円)		
R2年10月限	25	14,010	14,010	R2年4月23日	14,010	R2年4月23日	取引中
R2年12月限	25	-	-	-	-	-	取引中
R3年2月限	25	13,950	14,000	R2年5月7日	13,900	R2年4月21日	取引中
R3年4月限	25	13,934	14,270	R2年5月8日	13,650	R2年5月28日	取引中

表5 限月発会以降の平均・最高・最低（宮城ひとめ18）

限 月	営業 日数	平 均	最 高		最 低		5 月 末 現 在
			価 格	年 月 日	価 格	年 月 日	
	(日)	(円)	(円)		(円)		
R2年10月限	25	-	-	-	-	-	取引中
R2年12月限	25	-	-	-	-	-	取引中
R3年2月限	25	13,920	14,080	R2年5月12日	13,790	R2年5月28日	取引中
R3年4月限	25	13,999	14,250	R2年5月8日	13,840	R2年5月28日	取引中

- 注：1 図は、令和2年3月2日から令和2年5月29日の間に取引が終了した限月（げんげつ）の、発会から納会までの毎日の価格の終値を表している。
- 2 表は上記期間において、商品ごとに該当する限月の平均・最高・最低の価格を表している。同一価格が複数あった場合は最初の日付を記載。
- 3 秋田こまち17及び宮城ひとめ18は、上記期間中に取引の終了した限月が無かったため、表のみ記載している。
- 4 秋田こまち17の令和2年12月限並びに宮城ひとめ18の令和2年10月限及び令和2年12月限については、上記期間中取引が無かった。

## エ 限月別取引価格（毎日の高値・安値の動き）

図1 毎日の高値・安値の動き（東京コメ）

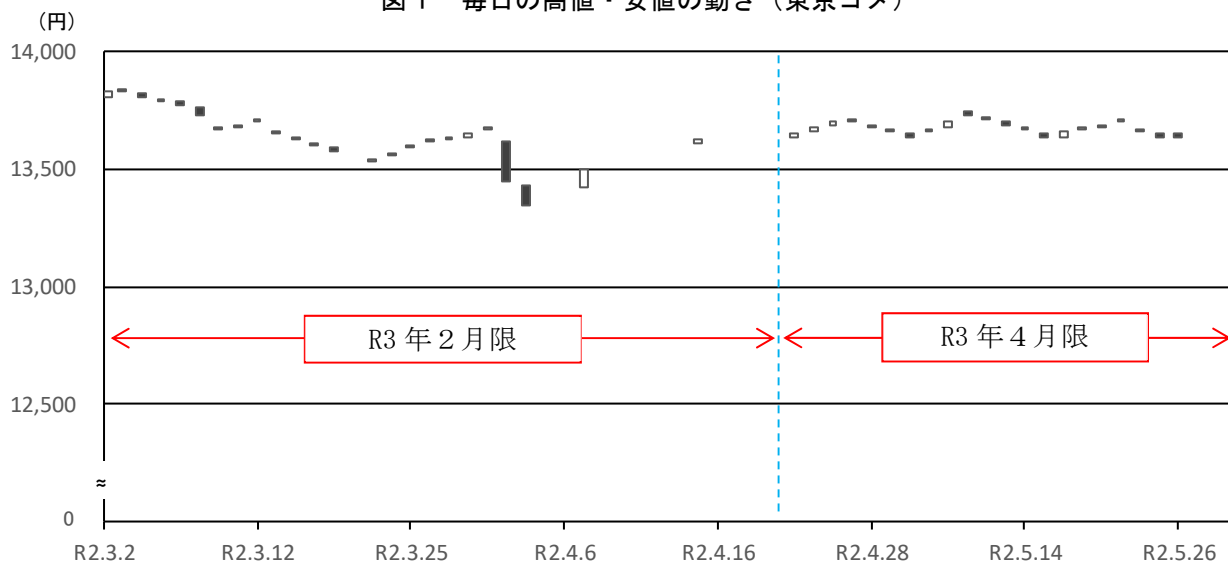


図2 毎日の高値・安値の動き（新潟コシ）



図3 毎日の高値・安値の動き（秋田こまち）

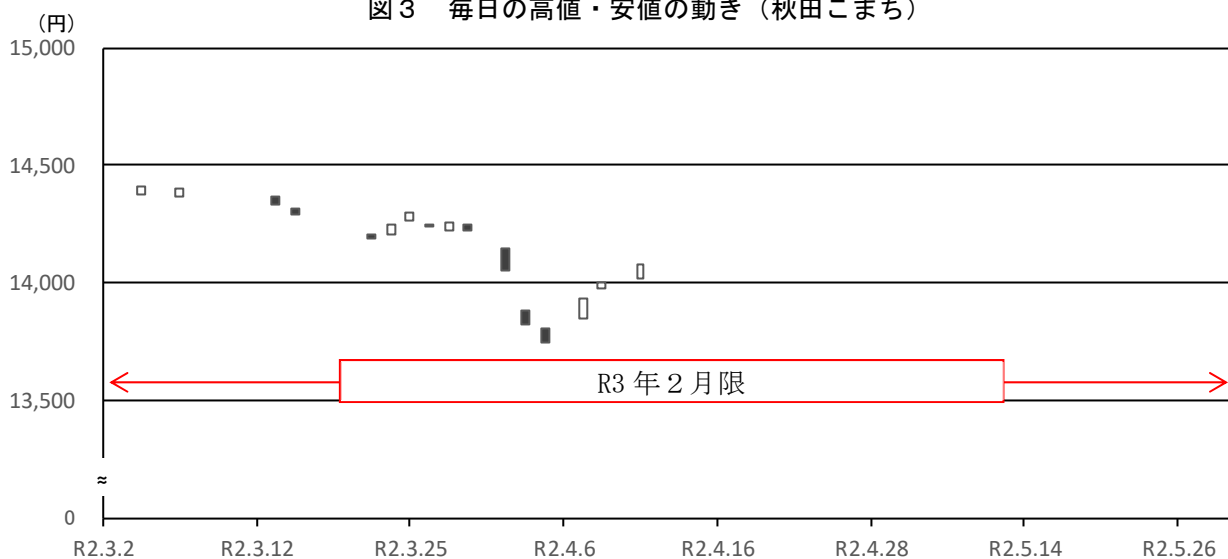


図4 毎日の高値・安値の動き（秋田こまち17）

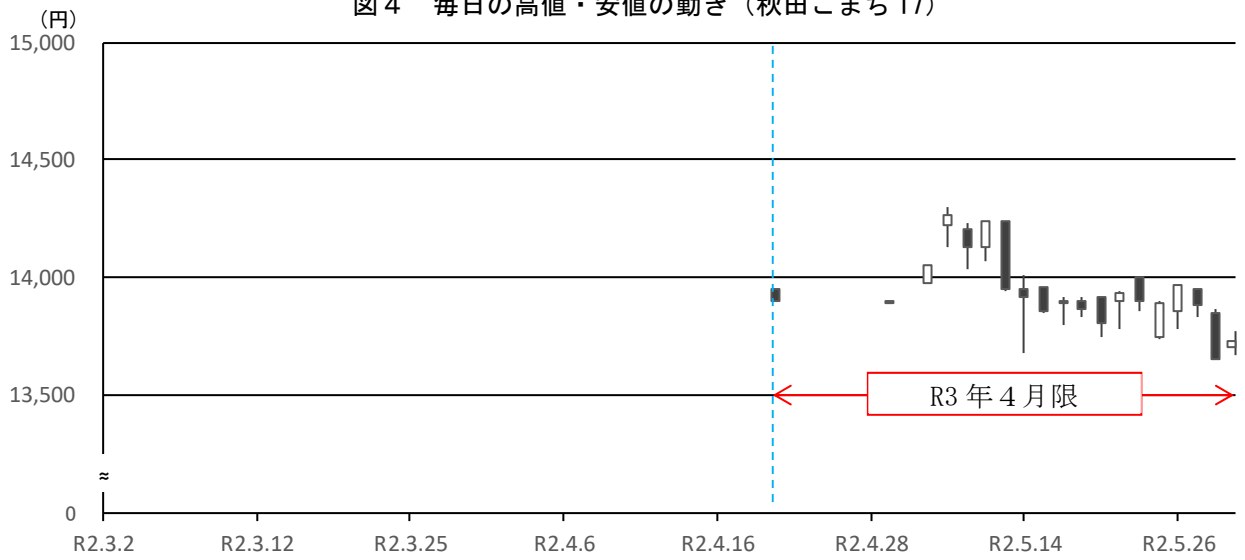
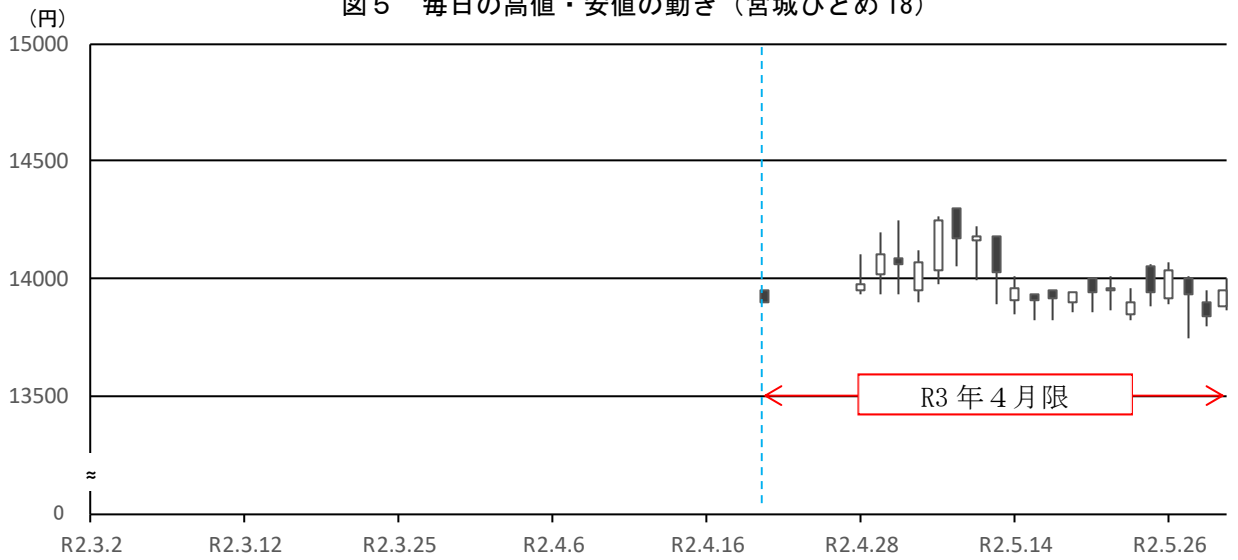


図5 毎日の高値・安値の動き（宮城ひとめ18）



注：最終的に決済しなければならない期日が最も先の限月（期先限月）の1日の始値、高値、安値、終値の推移を表している（新たな期先限月の取引開始後は当該限月の値段に切り替え。）。

## オ 発会値段、納会値段及び値幅制限の発動状況

表 1-1 発会値段と納会値段（東京コメ）

限 月	産年	発 会 値 段		納 会 値 段		5 月 末 現 在	
			年 月 日		年 月 日		年 月 日
	(年)	(円)		(円)		(円)	
R2年 4 月限	1	13,240	H31年4月22日	13,620	R1年11月1日	取引終了	
R2年 6 月限	1	13,440	R1年6月21日	取引継続中		13,400	R2年2月20日
R2年 8 月限	1	13,650	R1年8月21日	取引継続中		13,400	R2年2月20日
R2年10月限	2	13,630	R1年10月21日	取引継続中		13,600	R2年2月20日
R2年12月限	2	13,720	R1年12月23日	取引継続中		13,590	R2年4月13日
R3年 2 月限	2	13,730	R2年2月21日	取引継続中		13,630	R2年4月15日
R3年 4 月限	2	13,640	R2年4月22日	取引継続中		13,640	R2年5月26日

表 1-2 値幅制限の発動状況（東京コメ）

限 月	3 月 ~ 5 月			3 月			4 月			5 月		
	営業 日数	ストップ 高	ストップ 安	営業 日数	ストップ 高	ストップ 安	営業 日数	ストップ 高	ストップ 安	営業 日数	ストップ 高	ストップ 安
	(日)	(回)	(回)	(日)	(回)	(回)	(日)	(回)	(回)	(日)	(回)	(回)
R2年 4 月限	35	-	-	21	-	-	14	-	-	-	-	-
R2年 6 月限	60	-	-	21	-	-	21	-	-	18	-	-
R2年 8 月限	60	-	-	21	-	-	21	-	-	18	-	-
R2年10月限	60	-	-	21	-	-	21	-	-	18	-	-
R2年12月限	60	-	-	21	-	-	21	-	-	18	-	-
R3年 2 月限	60	-	-	21	-	-	21	-	-	18	-	-
R3年 4 月限	25	-	-	-	-	-	7	-	-	18	-	-

表 2-1 発会値段と納会値段（新潟コシ）

限 月	産年	発 会 値 段		納 会 値 段		5 月 末 現 在	
			年 月 日		年 月 日		年 月 日
	(年)	(円)		(円)		(円)	
R2年 4 月限	1	16,580	H31年4月22日	15,160	R2年4月16日	取引終了	
R2年 6 月限	1	17,100	R1年6月21日	取引継続中		14,750	R2年5月12日
R2年 8 月限	1	16,990	R1年8月21日	取引継続中		14,770	R2年5月20日
R2年10月限	2	16,430	R1年10月21日	取引継続中		14,700	R2年5月29日
R2年12月限	2	16,400	R1年12月23日	取引継続中		14,750	R2年5月29日
R3年 2 月限	2	16,310	R2年2月21日	取引継続中		14,950	R2年5月29日
R3年 4 月限	2	15,600	R2年4月21日	取引継続中		15,000	R2年5月29日

表 2 - 2 値幅制限の発動状況（新潟コシ）

限 月	3 月 ~ 5 月			3 月			4 月			5 月		
	営業 日数	ストップ 高	ストップ 安	営業 日数	ストップ 高	ストップ 安	営業 日数	ストップ 高	ストップ 安	営業 日数	ストップ 高	ストップ 安
	(日)	(回)	(回)	(日)	(回)	(回)	(日)	(回)	(回)	(日)	(回)	(回)
R2年4月限	35	-	2	21	-	2	14	-	-	-	-	-
R2年6月限	60	-	4	21	-	2	21	-	2	18	-	-
R2年8月限	60	-	2	21	-	2	21	-	-	18	-	-
R2年10月限	60	-	1	21	-	1	21	-	-	18	-	-
R2年12月限	60	-	-	21	-	-	21	-	-	18	-	-
R3年2月限	60	-	1	21	-	1	21	-	-	18	-	-
R3年4月限	25	-	-	-	-	-	7	-	-	18	-	-

表 3 - 1 発会値段と納会値段（秋田こまち）

限 月	産 年	発 会 値 段		納 会 値 段		5 月 末 現 在	
		(円)	年 月 日	(円)	年 月 日	(円)	年 月 日
	(年)	(円)		(円)		(円)	
R2年4月限	1	14,600	H31年4月22日	14,580	R1年9月30日	取引終了	
R2年6月限	1	14,480	R1年6月21日	取引継続中		14,610	R1年9月30日
R2年8月限	1	14,400	R1年9月27日	取引継続中		14,200	R1年12月9日
R2年10月限	2	14,480	R1年11月12日	取引継続中		14,400	R2年2月20日
R2年12月限	2	14,250	R1年12月30日	取引継続中		14,040	R2年4月13日
R3年2月限	2	14,330	R2年2月21日	取引継続中		14,080	R2年4月10日

表 3 - 2 値幅制限の発動状況（秋田こまち）

限 月	3 月 ~ 5 月			3 月			4 月			5 月		
	営業 日数	ストップ 高	ストップ 安	営業 日数	ストップ 高	ストップ 安	営業 日数	ストップ 高	ストップ 安	営業 日数	ストップ 高	ストップ 安
	(日)	(回)	(回)	(日)	(回)	(回)	(日)	(回)	(回)	(日)	(回)	(回)
R2年4月限	35	-	-	21	-	-	14	-	-	-	-	-
R2年6月限	60	-	-	21	-	-	21	-	-	18	-	-
R2年8月限	60	-	-	21	-	-	21	-	-	18	-	-
R2年10月限	60	-	-	21	-	-	21	-	-	18	-	-
R2年12月限	60	-	-	21	-	-	21	-	-	18	-	-
R3年2月限	60	-	-	21	-	-	21	-	-	18	-	-

表4-1 発会値段と納会値段（秋田こまち17）

限 月	産年	発 会 値 段		納 会 値 段		5 月 末 現 在	
			年 月 日		年 月 日		年 月 日
	(年)	(円)		(円)		(円)	
R2年10月限	2	14,050	R2年4月23日	取引継続中		14,010	R2年4月23日
R2年12月限	2	-	-	取引継続中		-	-
R3年2月限	2	13,900	R2年4月21日	取引継続中		14,000	R2年5月7日
R3年4月限	2	13,950	R2年4月21日	取引継続中		13,730	R2年5月29日

表4-2 値幅制限の発動状況（秋田こまち17）

限 月	4 月 ~ 5 月			4 月			5 月		
	営業日数	ストップ高	ストップ安	営業日数	ストップ高	ストップ安	営業日数	ストップ高	ストップ安
	(日)	(回)	(回)	(日)	(回)	(回)	(日)	(回)	(回)
R2年10月限	25	-	-	7	-	-	18	-	-
R2年12月限	25	-	-	7	-	-	18	-	-
R3年2月限	25	-	-	7	-	-	18	-	-
R3年4月限	25	-	-	7	-	-	18	-	-

表5-1 発会値段と納会値段（宮城ひとめ18）

限 月	産年	発 会 値 段		納 会 値 段		5 月 末 現 在	
			年 月 日		年 月 日		年 月 日
	(年)	(円)		(円)		(円)	
R2年10月限	2	-	-	取引継続中		-	-
R2年12月限	2	-	-	取引継続中		-	-
R3年2月限	2	13,900	R2年4月21日	取引継続中		13,790	R2年5月28日
R3年4月限	2	13,950	R2年4月21日	取引継続中		13,950	R2年5月29日

表5-2 値幅制限の発動状況（宮城ひとめ18）

限 月	4 月 ~ 5 月			4 月			5 月		
	営業日数	ストップ高	ストップ安	営業日数	ストップ高	ストップ安	営業日数	ストップ高	ストップ安
	(日)	(回)	(回)	(日)	(回)	(回)	(日)	(回)	(回)
R2年10月限	25	-	-	7	-	-	18	-	-
R2年12月限	25	-	-	7	-	-	18	-	-
R3年2月限	25	-	-	7	-	-	18	-	-
R3年4月限	25	-	-	7	-	-	18	-	-

- 注：1 発会値段は、発会日以降始めて取引された始値（発会日に取引が成立しなかった場合は最初に取引が成立した日の始値。）。
- 2 納会値段は、納会日の終値（納会日に取引が成立しなかった場合は最後に取引が成立した日の終値。）。
- 3 月末現在は、当該月の最終営業日の終値（当該月の最終営業日に取引が成立しなかった場合は最後に取引が成立した日の終値。）。



## (2) 出来高の動向

### ア 商品別出来高

図1 毎日の出来高の動き（米穀全体）

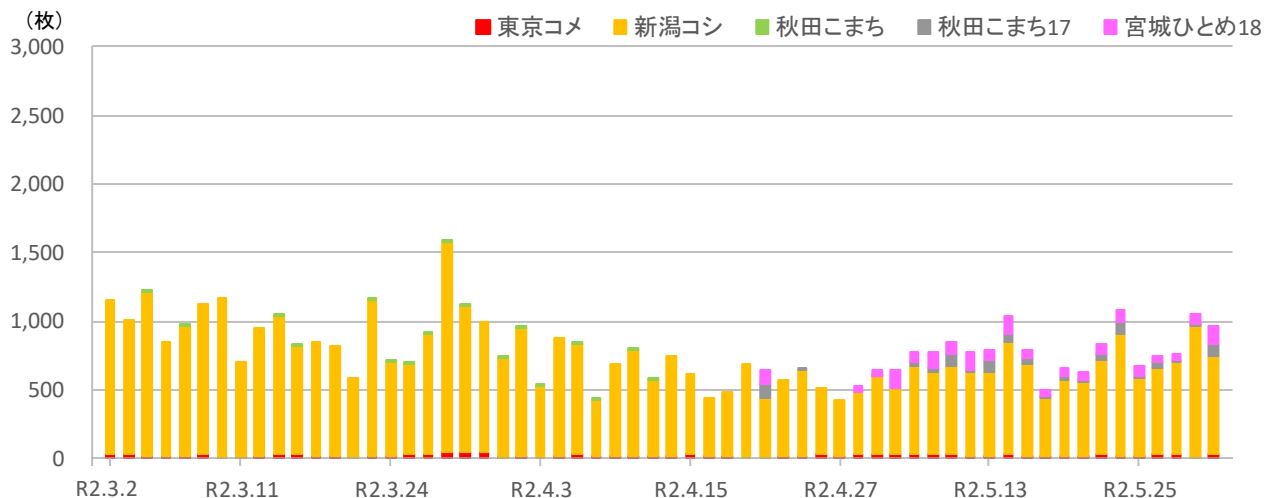


図2 毎日の出来高の動き（商品別）

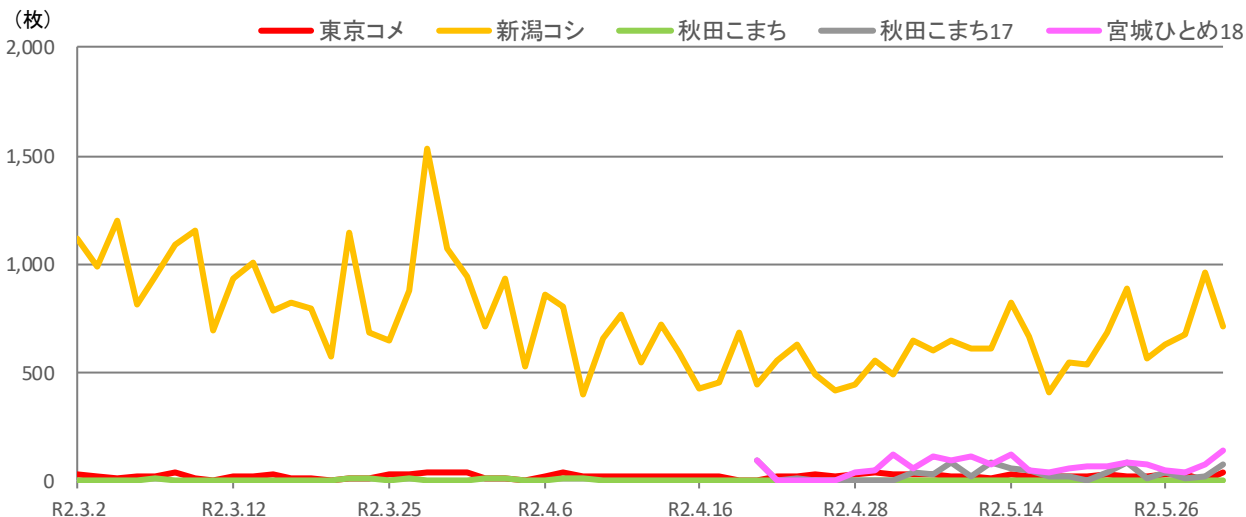


表 3ヶ月間の平均・最高・最低出来高（商品別）

単位：枚

	3月～5月			3月			4月			5月		
	平均	最高	最低	平均	最高	最低	平均	最高	最低	平均	最高	最低
米穀（全体）	804	1,584	432	974	1,584	582	639	956	432	797	1,079	495
東京コメ	23	45	0	24	45	3	20	37	0	24	36	0
新潟コシ	737	1,534	404	945	1,534	579	602	930	404	652	961	413
秋田こまち	3	16	0	4	16	0	3	12	0	0	0	0
秋田こまち17	33	96	0	-	-	-	16	96	0	39	86	0
宮城ひとめ18	66	138	0	-	-	-	27	96	0	81	138	40
（参考）商品別	172	1,534	0	325	1,534	0	134	930	0	159	961	0

注：1 出来高とは、市場において成立した売買契約の数（売りと買いセットで1枚とカウント）。

2 出来高1枚当たりの取引単位は、東京コメが1枚12t（玄米）、新潟コシが1枚1.5t（玄米）、秋田こまちが1枚12.24t（玄米）、秋田こまち17が1枚1.02t（玄米）、宮城ひとめ18が1枚1.08t（玄米）。

3 図1は、令和2年3月2日から令和2年5月29日までの毎日の東京コメ、新潟コシ、秋田こまち、秋田こまち17及び宮城ひとめ18の出来高の合計。図2は、同期間の東京コメ、新潟コシ、秋田こまち、秋田こまち17及び宮城ひとめ18のそれぞれの出来高。

4 表は、それぞれの期間ごとに1日の出来高の平均、最高及び最低を示す。

5 （参考）商品別の平均は、東京コメ、新潟コシ、秋田こまち、秋田こまち17及び宮城ひとめ18の平均。

## イ 限月別出来高

表 1 発会から納会まで出来高の平均・最高・最低（東京コメ）

限 月	営業 日数	平 均	最 高		最 低		5 月 末 現 在
			(枚)	年 月 日	(枚)	年 月 日	
	(日)	(枚)	(枚)		(枚)		
R2年 4 月限	240	5	62	H31年4月23日	0	R1年6月10日	取引終了
R2年 6 月限	227	3	60	R1年7月12日	0	R1年7月22日	取引中
R2年 8 月限	186	4	38	R1年8月30日	0	R1年9月24日	取引中
R2年10月限	146	4	36	R1年10月31日	0	R1年11月28日	取引中
R2年12月限	103	5	32	R2年1月9日	0	R2年1月29日	取引中
R3年 2 月限	65	8	36	R2年3月9日	0	R2年2月25日	取引中
R3年 4 月限	25	20	36	R2年4月30日	0	R2年4月21日	取引中

表 2 発会から納会まで出来高の平均・最高・最低（新潟コシ）

限 月	営業 日数	平 均	最 高		最 低		5 月 末 現 在
			(枚)	年 月 日	(枚)	年 月 日	
	(日)	(枚)	(枚)		(枚)		
R2年 4 月限	240	199	768	R1年5月16日	0	R1年10月24日	取引終了
R2年 6 月限	227	190	566	R1年12月19日	0	R2年1月21日	取引中
R2年 8 月限	186	260	1,273	R1年9月6日	0	R2年2月3日	取引中
R2年10月限	146	255	976	R1年12月9日	0	R2年3月25日	取引中
R2年12月限	103	380	1,024	R2年2月4日	42	R2年5月18日	取引中
R3年 2 月限	65	303	831	R2年3月27日	128	R2年4月21日	取引中
R3年 4 月限	25	263	440	R2年5月22日	152	R2年4月30日	取引中

表 3 発会から納会まで出来高の平均・最高・最低（秋田こまち）

限 月	営業 日数	平 均	最 高		最 低		5 月 末 現 在
			(枚)	年 月 日	(枚)	年 月 日	
	(日)	(枚)	(枚)		(枚)		
R2年 4 月限	240	3	36	H31年4月25日	0	R1年7月3日	取引終了
R2年 6 月限	227	2	38	R1年7月12日	0	R1年7月29日	取引中
R2年 8 月限	186	0	16	R1年9月30日	0	R1年8月21日	取引中
R2年10月限	146	1	20	R1年11月26日	0	R1年10月21日	取引中
R2年12月限	103	2	26	R2年1月22日	0	R1年12月23日	取引中
R3年 2 月限	65	2	16	R2年3月24日	0	R2年2月25日	取引中

表4 発会から納会まで出来高の平均・最高・最低（秋田こまち17）

限 月	営業 日数	平 均	最 高		最 低		5 月 末 現 在
			(枚)	年 月 日	(枚)	年 月 日	
	(日)	(枚)	(枚)		(枚)		
R2年10月限	25	0	12	R2年4月23日	0	R2年4月21日	取引中
R2年12月限	25	0	0	R2年4月21日	0	R2年4月21日	取引中
R3年2月限	25	2	20	R2年4月21日	0	R2年4月22日	取引中
R3年4月限	25	31	86	R2年5月13日	0	R2年4月22日	取引中

表5 発会から納会まで出来高の平均・最高・最低（宮城ひとめ18）

限 月	営業 日数	平 均	最 高		最 低		5 月 末 現 在
			(枚)	年 月 日	(枚)	年 月 日	
	(日)	(枚)	(枚)		(枚)		
R2年10月限	25	0	0	R2年4月21日	0	R2年4月21日	取引中
R2年12月限	25	0	0	R2年4月21日	0	R2年4月21日	取引中
R3年2月限	25	2	20	R2年4月21日	0	R2年4月22日	取引中
R3年4月限	25	64	138	R2年5月29日	0	R2年4月22日	取引中

注： 表は令和2年3月2日から令和2年5月29日までに取引が行われた全ての限月について、それぞれの限月の発会日から5月29日までの平均・最高・最低の1日当たりの出来高を示す。なお、同一枚数が複数日あった場合は最初の日付を掲載。

## ウ 米穀と他の農産物の出来高

図 毎日の出来高の動き（農産物別）

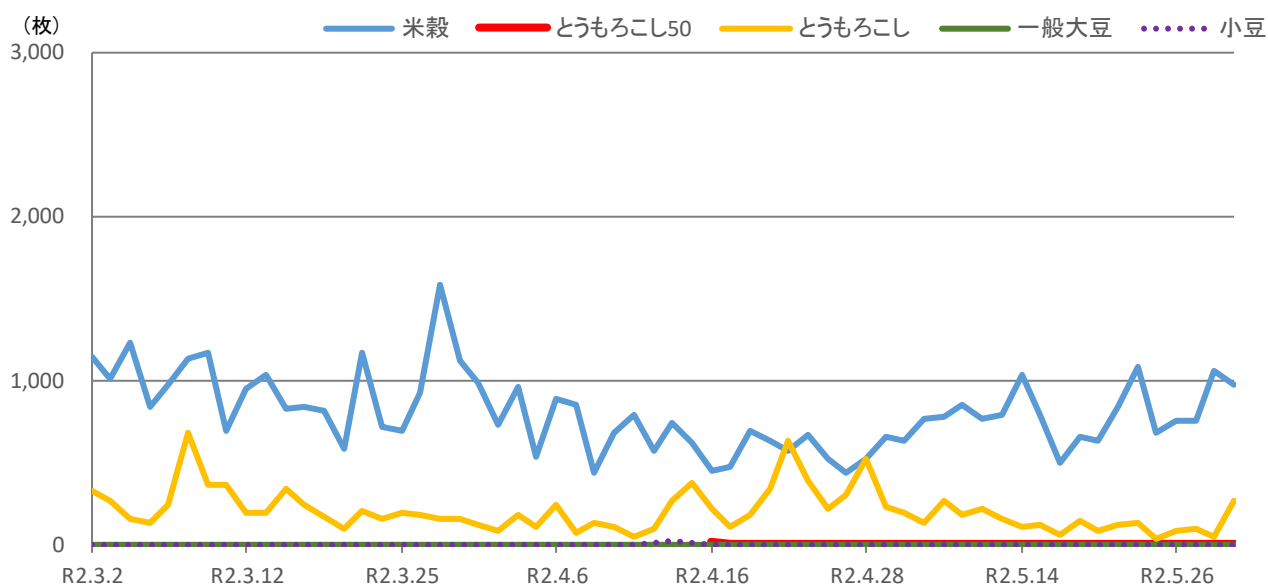


表 3ヶ月間の合計・平均・最高・最低出来高（農産物別）

単位：枚

限 月	3 月 ~ 5 月				3 月			
	計	平均	最高	最低	計	平均	最高	最低
米穀	48,213	804	1,584	432	20,454	974	1,584	582
とうもろこし50	22	1	22	0	-	-	-	-
とうもろこし	12,261	204	679	41	4,947	236	679	94
一般大豆	0	0	0	0	0	0	0	0
小豆	44	1	22	0	0	0	0	0

単位：枚

限 月	4 月				5 月			
	計	平均	最高	最低	計	平均	最高	最低
米穀	13,422	639	956	432	14,337	797	1,079	495
とうもろこし50	22	2	22	0	0	0	0	0
とうもろこし	4,871	232	638	52	2,443	136	273	41
一般大豆	0	0	0	0	0	0	0	0
小豆	43	2	22	0	1	0	1	0

- 注：1 米穀は大阪堂島商品取引所で取引されている東京コメ、新潟コシ、秋田こまち、秋田こまち17及び宮城ひとめ18を合計したもの。とうもろこし50は大阪堂島商品取引所で取引されている商品の出来高。とうもろこし、一般大豆及び小豆は東京商品取引所で取引されている商品の出来高。
- 2 表は、それぞれの期間ごとに1日の出来高の平均、最高及び最低を示す。
- 3 4月16日から、とうもろこし50の取引が開始（以下、とうもろこし50の先物取引について同じ。）。

### (3) 取組高の動向

#### ア 商品別取組高

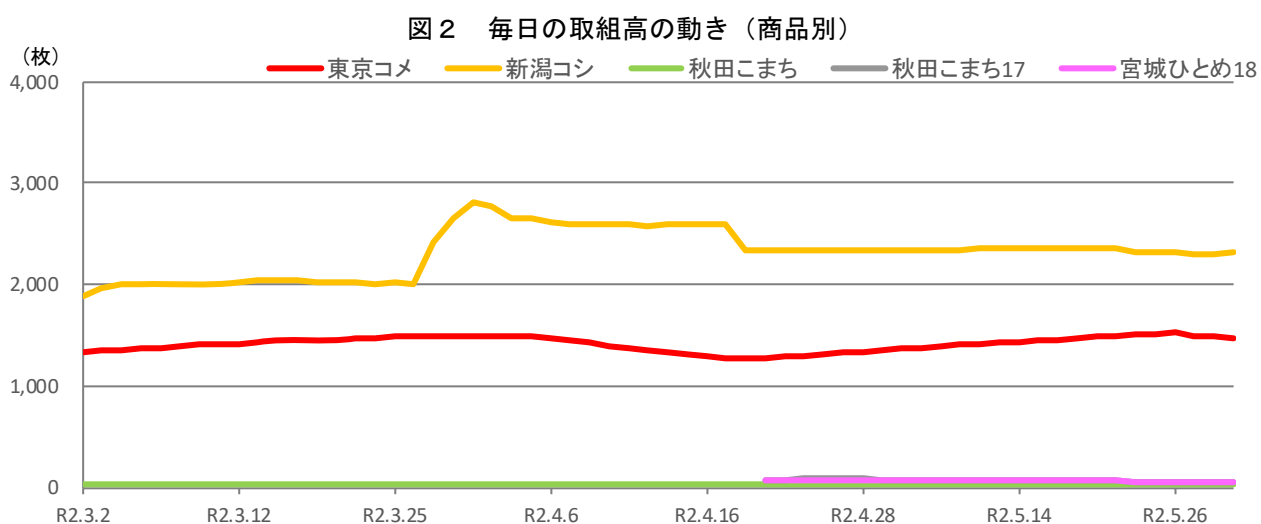
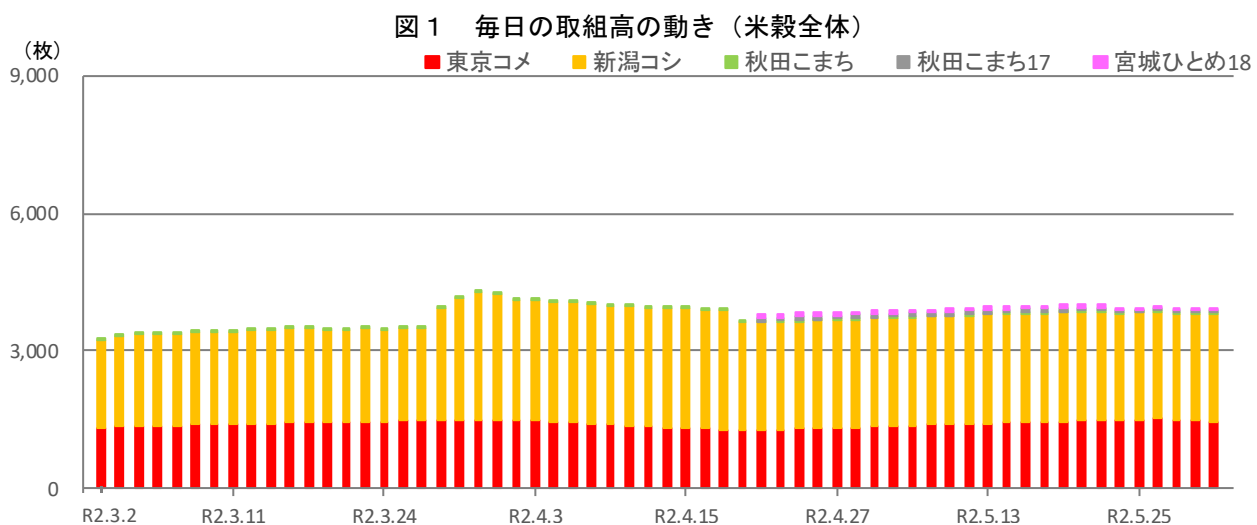


表 3ヶ月間の月末・最高・最低取組高（商品別）

単位：枚

	3月～5月		3月			4月			5月		
	最高	最低	末値	最高	最低	末値	最高	最低	末値	最高	最低
米穀（全体）	4,323	3,257	4,323	4,323	3,257	3,871	4,280	3,643	3,924	4,024	3,887
東京コメ	1,529	1,280	1,481	1,498	1,336	1,355	1,481	1,280	1,474	1,529	1,367
新潟コシ	2,815	1,894	2,815	2,815	1,894	2,344	2,772	2,336	2,326	2,368	2,300
秋田こまち	27	27	27	27	27	27	27	27	27	27	27
秋田こまち17	83	52	-	-	-	77	83	71	52	78	52
宮城ひとめ18	72	43	-	-	-	68	72	68	45	70	43
（参考）商品別	2,815	27	-	2,815	27	-	2,772	27	-	2,368	27

- 注：1 取組高とは、市場において成立した未決済売買契約の数（売りと買いセットで1枚とカウント）。
- 2 取組高1枚当たりの取引単位は、東京コメが1枚12t（玄米）、新潟コシが1枚1.5t（玄米）、秋田こまちが1枚12.24t（玄米）、秋田こまち17が1枚1.02t（玄米）、宮城ひとめ18が1枚1.08t（玄米）。
- 3 図1は、令和2年3月2日から令和2年5月29日までの毎日の東京コメ、新潟コシ、秋田こまち、秋田こまち17及び宮城ひとめ18の取組高の合計。図2は、同期間の東京コメ、新潟コシ、秋田こまち、秋田こまち17及び宮城ひとめ18のそれぞれの取組高。
- 4 表は、それぞれの期間ごとに1日の取組高の月末の値、最高及び最低を示す。

## イ 限月別取組高

表1 東京コメ

単位：枚

	R1年 6月限	8月限	10月限	12月限	R2年 2月限	4月限	6月限	8月限	10月限	12月限	R3年 2月限	4月限	合計
H31年													
4月末	261	250	266	252	252	95	-	-	-	-	-	-	1,376
R1年													
5月末	259	250	266	252	252	254	-	-	-	-	-	-	1,533
6月末	-	250	266	252	252	254	63	-	-	-	-	-	1,337
7月末	-	0	266	252	252	254	255	-	-	-	-	-	1,279
8月末	-	-	266	252	252	254	255	94	-	-	-	-	1,373
9月末	-	-	6	252	252	254	255	251	-	-	-	-	1,270
10月末	-	-	-	252	252	254	255	251	96	-	-	-	1,360
11月末	-	-	-	202	252	255	257	254	266	-	-	-	1,486
12月末	-	-	-	-	252	255	257	254	266	74	-	-	1,358
R2年													
1月末	-	-	-	-	201	255	257	254	266	251	-	-	1,484
2月末	-	-	-	-	-	255	257	254	266	251	38	-	1,321
3月末	-	-	-	-	-	201	257	254	266	251	252	-	1,481
4月末	-	-	-	-	-	-	257	254	266	251	252	75	1,355
5月末	-	-	-	-	-	-	202	254	266	251	252	249	1,474

表2 新潟コシ

単位：枚

	H31年 4月限	R1年 6月限	8月限	10月限	12月限	R2年 2月限	4月限	6月限	8月限	10月限	12月限	R3年 2月限	4月限	合計
H31年														
2月末	290	100	408	473	896	53	-	-	-	-	-	-	-	2,220
3月末	228	100	408	554	704	181	-	-	-	-	-	-	-	2,175
4月末	-	100	408	554	627	636	6	-	-	-	-	-	-	2,331
R1年														
5月末	-	72	398	564	558	327	78	-	-	-	-	-	-	1,997
6月末	-	-	398	560	480	245	70	19	-	-	-	-	-	1,772
7月末	-	-	76	560	464	207	64	27	-	-	-	-	-	1,398
8月末	-	-	-	560	424	165	56	33	17	-	-	-	-	1,255
9月末	-	-	-	343	438	87	28	40	61	-	-	-	-	997
10月末	-	-	-	-	386	103	76	179	279	300	-	-	-	1,323
11月末	-	-	-	-	314	103	120	291	802	271	-	-	-	1,901
12月末	-	-	-	-	-	103	132	393	452	496	17	-	-	1,593
R2年														
1月末	-	-	-	-	-	89	146	385	509	590	297	-	-	2,016
2月末	-	-	-	-	-	-	107	325	450	526	479	10	-	1,897
3月末	-	-	-	-	-	-	97	302	425	710	792	489	-	2,815
4月末	-	-	-	-	-	-	-	276	306	611	683	465	3	2,344
5月末	-	-	-	-	-	-	-	285	307	591	653	450	40	2,326

表3 秋田こまち

単位：枚

	R1年 6月限	8月限	10月限	12月限	R2年 2月限	4月限	6月限	8月限	10月限	12月限	R3年 2月限	合計
H31年 2月末	5	51	61	25	0	-	-	-	-	-	-	142
3月末	2	51	61	25	0	-	-	-	-	-	-	139
4月末	2	51	62	25	0	0	-	-	-	-	-	140
R1年 5月末	1	51	62	25	0	0	-	-	-	-	-	139
6月末	-	51	64	25	0	0	0	-	-	-	-	140
7月末	-	1	64	25	0	1	1	-	-	-	-	92
8月末	-	-	62	25	0	0	0	0	-	-	-	87
9月末	-	-	7	25	0	0	0	0	-	-	-	32
10月末	-	-	-	23	0	0	0	0	0	-	-	23
11月末	-	-	-	22	0	0	0	0	6	-	-	28
12月末	-	-	-	-	0	0	0	0	26	0	-	26
R2年 1月末	-	-	-	-	0	0	0	0	26	1	-	27
2月末	-	-	-	-	-	0	0	0	26	1	0	27
3月末	-	-	-	-	-	0	0	0	26	1	0	27
4月末	-	-	-	-	-	-	0	0	26	1	0	27
5月末	-	-	-	-	-	-	0	0	26	1	0	27

表4 秋田こまち 17

単位：枚

	R2年 10月限	12月限	R3年 2月限	4月限	合計
R2年 4月末	12	-	20	45	77
5月末	12	-	20	20	52

表5 宮城ひとめ 18

単位：枚

	R2年 10月限	12月限	R3年 2月限	4月限	合計
R2年 4月末	-	-	20	48	68
5月末	-	-	20	25	45

- 注：1 東京コメについては、令和2年4月限及び令和2年6月限を中心に、新潟コシについては令和2年4月限を中心に、前後の限月の月末時点の取組高を掲載。  
 2 秋田こまちは、令和元年6月限から令和3年2月限までの月末時点の取組高を掲載。  
 3 秋田こまち 17及び宮城ひとめ 18は、令和2年10月限から令和3年4月限までの月末時点の取組高を掲載。

## ウ 米穀と他の農産物の取組高

図 毎日の取組高の動き（農産物別）

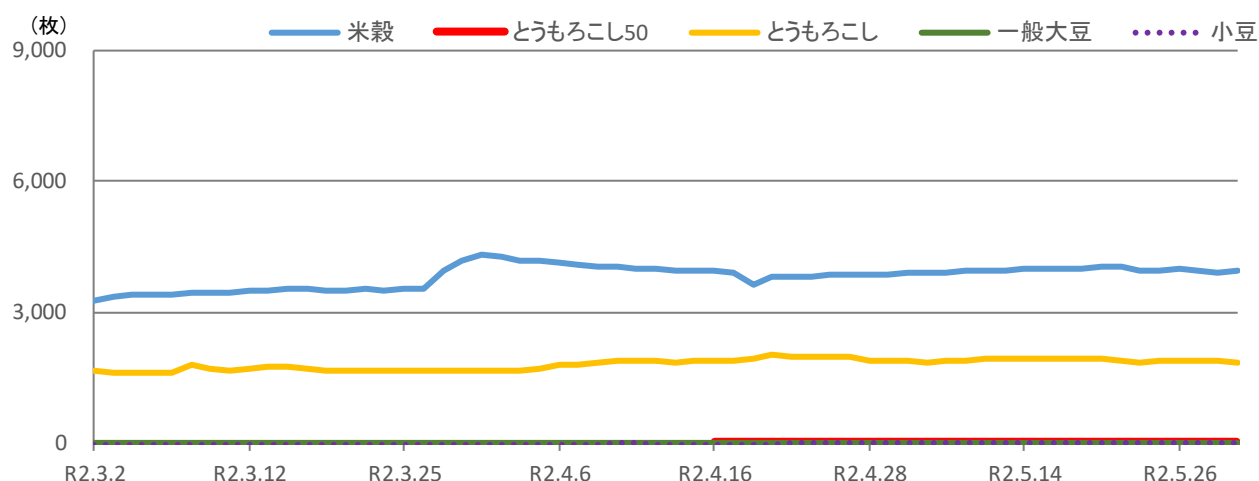


表 3ヶ月間の月末・最高・最低取組高（農産物別）

単位：枚

	3 月 末	3 月		4 月 末	4 月		5 月 末	5 月	
		最 高	最 低		最 高	最 低		最 高	最 低
米穀	4,323	4,323	3,257	3,871	4,280	3,643	3,924	4,024	3,887
とうもろこし50	-	-	-	20	20	20	20	20	20
とうもろこし	1,648	1,779	1,600	1,867	2,024	1,638	1,854	1,930	1,843
一般大豆	0	0	0	0	0	0	0	0	0
小豆	1	1	1	3	3	1	4	4	3

注：1 米穀は大阪堂島商品取引所で取引されている東京コメ、新潟コシ、秋田こまち、秋田こまち 17 及び宮城ひとめ 18 を合計したもの。とうもろこし 50 は大阪堂島商品取引所で取引されている商品の取組高。とうもろこし、一般大豆及び小豆は東京商品取引所で取引されている商品の取組高。

2 表は、それぞれの期間ごとに 1 日の取組高の月末の値、最高及び最低を示す。



#### (4) 現物受渡しの動向

表1 3ヶ月間の産地別銘柄別の受渡し状況（玄米重量）

単位：t

	東京 コメ		新潟 コシ		合 計	
	元年産	元年産	元年産	元年産	元年産	元年産
千葉県産	849	849	-	-	849	849
ふさこがね	748	748	-	-	748	748
ふさおとめ	64	64	-	-	64	64
コシヒカリ	37	37	-	-	37	37
新潟県産	25	25	162	162	187	187
コシヒカリ	18	18	162	162	180	180
新之助	7	7	-	-	7	7
長野県産	18	18	3	3	21	21
コシヒカリ	18	18	3	3	21	21
山形県産	12	12	-	-	12	12
つや姫	12	12	-	-	12	12
埼玉県産	12	12	-	-	12	12
あさひの夢	12	12	-	-	12	12
福島県産	12	12	-	-	12	12
ミルキークイーン	12	12	-	-	12	12
宮城県産	9	9	-	-	9	9
ひとめぼれ	9	9	-	-	9	9
総 計	938	938	165	165	1,103	1,103

表2 3ヶ月間の受渡しにおける合意早受渡しの状況（玄米重量）

単位：t

受渡し合計	うち合意早受渡し
1,103	972

- 注：1 合意早受渡しとは、受渡当事者間の合意により、受渡銘柄・受渡場所・受渡日などを自由に設定できる制度。  
 2 ラウンドの関係で計と内訳が一致しない場合がある。

## (5) 取引参加者の構成

### ア 当業者・非当業者の割合（令和元年6月～令和2年5月の各月末の平均値）

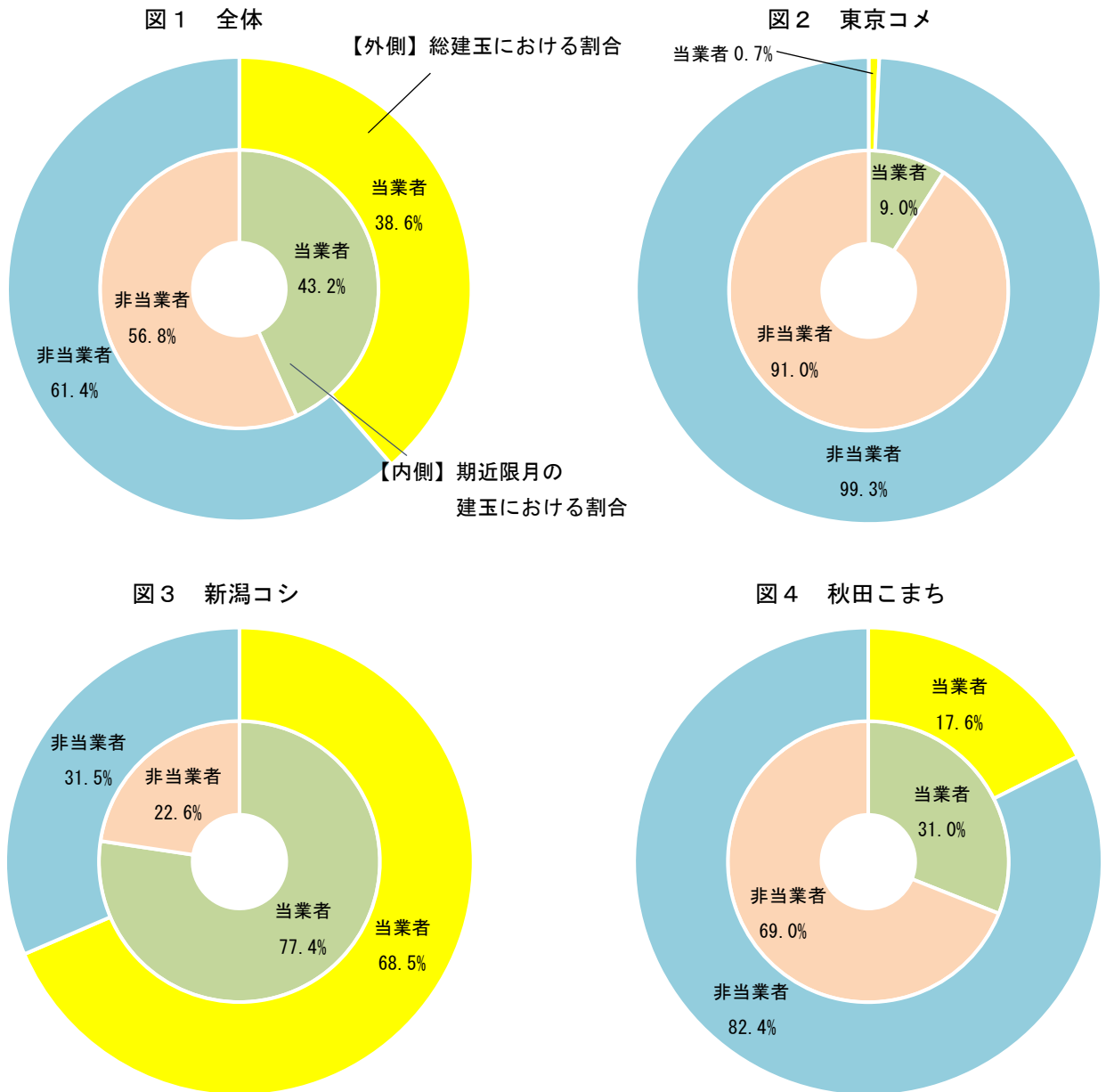


図5 秋田こまち 17

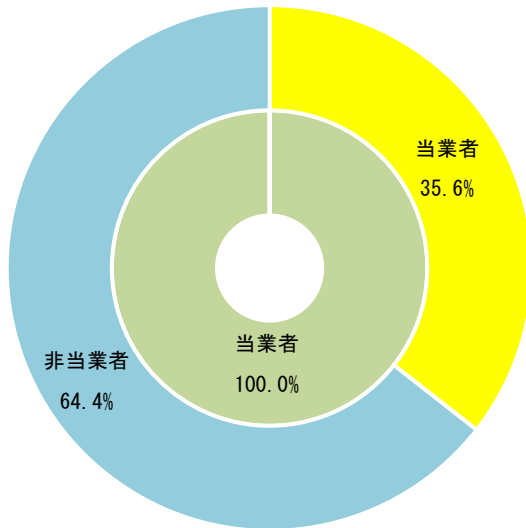
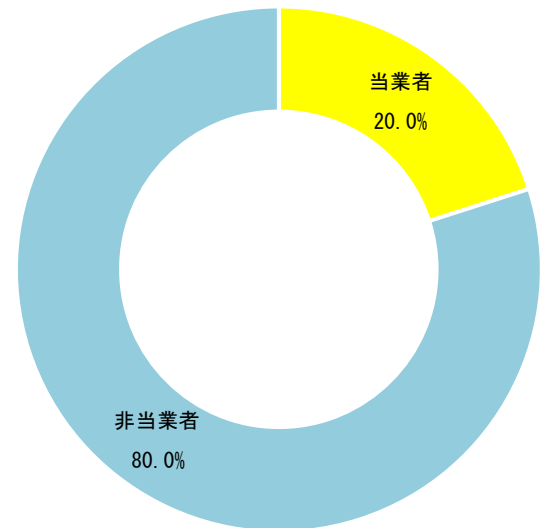


図6 宮城ひとめ 18



- 注：1 取引所において把握している当業者・非当業者の割合。  
 2 総建玉とは、市場において成立した売買契約（将来売買する約束）のうち、まだ現物受渡しや売り（買い）戻しが行われず、市場に残っている売買契約の総数（売りと買いそれぞれ1枚とカウント）。また、期近限月とは、最終的に決済しなければならない期日が最も近いもの。  
 3 当業者とは、米の売買、売買の媒介、取次ぎ若しくは代理、生産、加工、又は使用を業として行っている者（生産者、卸・小売業者、米加工品製造業者、外食事業者等）。  
 4 総建玉及び期近限月に占める当業者・非当業者の割合は、直近1年間の各月末の割合の平均値。  
 5 宮城ひとめ 18については、期近限月の建玉がなかった。

## イ 自己取引・委託取引の割合

表 商品別（令和2年5月29日現在）

	総 建 玉								
	売				買				
	自 己		委 託		自 己		委 託		
	(枚)	(枚)	(%)	(枚)	(%)	(枚)	(%)	(枚)	(%)
米穀（全体）	3,924	0	0.0	3,924	100.0	0	0.0	3,924	100.0
東京コメ	1,474	0	0.0	1,474	100.0	0	0.0	1,474	100.0
新潟コシ	2,326	0	0.0	2,326	100.0	0	0.0	2,326	100.0
秋田こまち	27	0	0.0	27	100.0	0	0.0	27	100.0
秋田こまち17	52	0	0.0	52	100.0	0	0.0	52	100.0
宮城ひとめ18	45	0	0.0	45	100.0	0	0.0	45	100.0

注： 自己取引とは、取引所会員が自己資金で行う売買であり、委託取引とは、商品先物取引業者が顧客から委託を受けて、当該顧客の資金で行う売買をいう。

## ウ 建玉報告対象者の割合

表 米穀の商品別と他の商品の比較（令和2年5月29日現在）

	総 建 玉				
	売			買	
	(枚)	(枚)	(%)	(枚)	(%)
東京コメ	1,474	1,463	99.3	1,463	99.3
新潟コシ	2,326	2,235	96.1	1,959	84.2
秋田こまち	27	0	0.0	0	0.0
秋田こまち17	52	0	0.0	0	0.0
宮城ひとめ18	45	0	0.0	0	0.0
とうもろこし50	20	0	0.0	0	0.0
とうもろこし	1,854	1,344	72.5	302	16.3
一般大豆	0	-	-	-	-
小豆	4	0	0.0	0	0.0

注： 建玉報告対象者とは、それぞれの商品先物市場において、一定の建玉（大阪堂島商品取引所の米穀については21枚以上、とうもろこし50については51枚以上、東京商品取引所のとうもろこし及び一般大豆については51枚以上、小豆については21枚以上）を有する者。商品先物取引法第112条第2号に基づき、商品取引所は当該建玉の状況等を、毎日主務大臣に報告することとされている。

## (6) 直近3ヶ月のデータ

### ア 毎日の価格（終値）

表1 東京コメ

単位：円

	R2年4月 限	R2年6月 限	R2年8月 限	R2年10月 限	R2年12月 限	R3年2月 限	R3年4月 限
R2年3月2日						13,830	
3月3日						13,830	
3月4日						13,810	
3月5日						13,800	
3月6日						13,770	
3月9日						13,730	
3月10日						13,670	
3月11日						13,690	
3月12日						13,710	
3月13日						13,650	
3月16日						13,630	
3月17日						13,600	
3月18日						13,580	
3月19日							
3月23日						13,540	
3月24日						13,570	
3月25日						13,600	
3月26日					13,590	13,620	
3月27日						13,640	
3月30日						13,650	
3月31日						13,680	
R2年4月1日					13,400	13,450	
4月2日					13,300	13,350	
4月3日							
4月6日							
4月7日					13,440	13,500	
4月8日							
4月9日							
4月10日							
4月13日					13,590		
4月14日							
4月15日						13,630	
4月16日							
4月17日							
4月20日							
4月21日							
4月22日							13,650
4月23日							13,680
4月24日							13,700
4月27日							13,700
4月28日							13,680
4月30日							13,660

表1 東京コメ（つづき）

単位：円

	R2年4月 限	R2年6月 限	R2年8月 限	R2年10月 限	R2年12月 限	R3年2月 限	R3年4月 限
R2年5月1日							13,640
5月7日							13,670
5月8日							13,700
5月11日							13,730
5月12日							13,710
5月13日							13,690
5月14日							13,670
5月15日							13,640
5月18日							13,660
5月19日							13,680
5月20日							13,690
5月21日							13,710
5月22日							13,660
5月25日							13,640
5月26日							13,640
5月27日							
5月28日							
5月29日							

表2 新潟コシ

単位：円

	R2年4月 限	R2年6月 限	R2年8月 限	R2年10月 限	R2年12月 限	R3年2月 限	R3年4月 限
R2年3月2日		15,920	16,130	16,280	16,360	16,410	
3月3日			16,240	16,330	16,440	16,420	
3月4日			16,100	16,330	16,380	16,430	
3月5日		16,120	16,220	16,320	16,380	16,430	
3月6日				16,260	16,310	16,360	
3月9日				16,190	16,150	16,200	
3月10日	15,600	15,820	15,920	16,060	16,000	16,000	
3月11日				16,000	16,010	16,060	
3月12日	15,600		15,860	15,950	16,100	16,150	
3月13日		15,520	15,560	15,910	15,940	16,070	
3月16日			15,610	15,910	15,930	15,980	
3月17日				15,910	15,900	16,040	
3月18日	15,150			15,860	15,860	15,990	
3月19日				15,850	15,810	15,800	
3月23日	14,850			15,710	15,600	15,750	
3月24日	14,700			15,710	15,500	15,720	
3月25日	14,800	15,100	15,200		15,550	15,610	
3月26日				15,410	15,400	15,490	
3月27日		14,950	15,050	15,300	15,340	15,340	
3月30日		15,190	15,250	15,300	15,300	15,300	
3月31日	14,990		15,290	15,360	15,390	15,310	
R2年4月1日				15,480	15,480	15,480	
4月2日	15,220	15,320	15,440	15,550	15,640	15,670	
4月3日				15,490	15,550	15,610	
4月6日	15,280	15,300		15,500	15,530	15,590	
4月7日	15,250	15,420		15,570	15,600	15,670	
4月8日					15,550	15,600	
4月9日		15,560	15,610	15,600	15,610	15,630	
4月10日	15,250	15,680	15,700	15,670	15,640	15,590	
4月13日	15,150	15,760	15,750	15,700	15,610	15,580	
4月14日					15,550	15,500	
4月15日	15,160	15,460		15,460	15,500	15,570	
4月16日	15,160			15,340	15,420	15,490	
4月17日				15,300	15,400	15,500	
4月20日				15,310	15,430	15,550	
4月21日		15,160			15,350	15,470	15,580
4月22日		14,900			15,380	15,400	15,560
4月23日		14,800		15,150	15,290	15,400	15,500
4月24日		14,800		15,180	15,290	15,430	15,510
4月27日				15,290	15,340	15,420	15,500
4月28日				15,350	15,390	15,480	15,530
4月30日				15,370	15,400	15,500	15,550

表2 新潟コン(つづき)

単位:円

	R2年4月 限	R2年6月 限	R2年8月 限	R2年10月 限	R2年12月 限	R3年2月 限	R3年4月 限
R2年5月1日		14,800			15,410	15,520	15,580
5月7日				15,340	15,380	15,460	15,510
5月8日				15,300	15,350	15,440	15,480
5月11日				15,280	15,320	15,400	15,440
5月12日		14,750		15,260	15,320	15,420	15,450
5月13日			15,100	15,250	15,290	15,360	15,410
5月14日			15,050	15,260	15,310	15,380	15,440
5月15日			15,070		15,270	15,360	15,420
5月18日					15,210	15,370	15,410
5月19日			14,820	15,260	15,250	15,320	15,320
5月20日			14,770	15,250	15,280	15,380	15,410
5月21日					15,260	15,370	15,470
5月22日				15,300	15,210	15,240	15,300
5月25日					15,250	15,360	15,390
5月26日				15,220	15,270	15,360	15,410
5月27日				15,050	15,150	15,160	15,200
5月28日				14,900	14,950	14,970	15,070
5月29日				14,700	14,750	14,950	15,000



表3 秋田こまち

単位：円

	R2年4月 限	R2年6月 限	R2年8月 限	R2年10月 限	R2年12月 限	R3年2月 限
R2年3月2日						
3月3日						
3月4日						14,410
3月5日						
3月6日						14,400
3月9日						
3月10日						
3月11日						
3月12日						
3月13日						14,330
3月16日						14,290
3月17日						
3月18日						
3月19日						
3月23日						14,190
3月24日						14,250
3月25日						14,300
3月26日					14,210	14,240
3月27日						14,260
3月30日						14,220
3月31日						
R2年4月1日					14,010	14,050
4月2日					13,770	13,820
4月3日					13,690	13,750
4月6日						
4月7日					13,870	13,930
4月8日						14,000
4月9日						
4月10日						14,080
4月13日					14,040	
4月14日						
4月15日						
4月16日						
4月17日						
4月20日						
4月21日						
4月22日						
4月23日						
4月24日						
4月27日						
4月28日						
4月30日						

表3 秋田こまち（つづき）

単位：円

	R2年4月 限	R2年6月 限	R2年8月 限	R2年10月 限	R2年12月 限	R3年2月 限
R2年5月1日						
5月7日						
5月8日						
5月11日						
5月12日						
5月13日						
5月14日						
5月15日						
5月18日						
5月19日						
5月20日						
5月21日						
5月22日						
5月25日						
5月26日						
5月27日						
5月28日						
5月29日						

表4 秋田こまち17

単位：円

	R2年10月 限	R2年12月 限	R3年2月 限	R3年4月 限
R2年4月21日			13,900	13,900
4月22日				
4月23日	14,010			
4月24日				
4月27日				
4月28日				
4月30日				13,900
R2年5月1日				
5月7日			14,000	14,050
5月8日				14,270
5月11日				14,130
5月12日				14,240
5月13日				13,950
5月14日				13,920
5月15日				13,860
5月18日				13,900
5月19日				13,870
5月20日				13,810
5月21日				13,930
5月22日				13,900
5月25日				13,890
5月26日				13,970
5月27日				13,880
5月28日				13,650
5月29日				13,730

表5 宮城ひとめ18

単位：円

	R2年10月 限	R2年12月 限	R3年2月 限	R3年4月 限
R2年4月21日			13,900	13,900
4月22日				
4月23日				
4月24日				
4月27日				
4月28日				13,980
4月30日				14,100
R2年5月1日				14,060
5月7日				14,070
5月8日				14,250
5月11日			14,040	14,170
5月12日			14,080	14,180
5月13日				14,030
5月14日				13,960
5月15日			13,870	13,910
5月18日			13,870	13,920
5月19日			13,890	13,940
5月20日				13,940
5月21日				13,960
5月22日			13,900	13,900
5月25日				13,940
5月26日			13,980	14,040
5月27日			13,880	13,930
5月28日			13,790	13,840
5月29日				13,950

## イ 毎日の出来高

表 商品別

単位：枚					単位：枚						
	東京 コメ	新潟 コシ	秋田 こまち	計		東京 コメ	新潟 コシ	秋田 こまち	秋田 こまち17	宮城 ひとめ18	計
R2年3月2日	30	1,120	0	1,150	R2年4月14日	20	724	0			744
3月3日	26	987	0	1,013	4月15日	26	594	0			620
3月4日	17	1,199	8	1,224	4月16日	20	424	0			444
3月5日	25	819	0	844	4月17日	20	459	0			479
3月6日	20	947	10	977	4月20日	0	688	0			688
3月9日	36	1,094	0	1,130	4月21日	0	446	0	96	96	638
3月10日	10	1,158	0	1,168	4月22日	20	553	0	0	0	573
3月11日	8	691	0	699	4月23日	22	630	0	12	0	664
3月12日	24	930	0	954	4月24日	28	492	0	0	0	520
3月13日	26	1,006	6	1,038	4月27日	18	414	0	0	0	432
3月16日	30	790	8	828	4月28日	35	448	0	0	42	525
3月17日	15	827	0	842	4月30日	37	559	0	6	49	651
3月18日	14	799	0	813	R2年5月1日	27	490	0	0	121	638
3月19日	3	579	0	582	5月7日	28	644	0	36	62	770
3月23日	14	1,142	14	1,170	5月8日	30	606	0	28	110	774
3月24日	13	684	16	713	5月11日	26	648	0	84	93	851
3月25日	31	653	6	690	5月12日	21	612	0	19	118	770
3月26日	33	879	11	923	5月13日	17	609	0	86	78	790
3月27日	44	1,534	6	1,584	5月14日	28	824	0	58	122	1,032
3月30日	45	1,070	8	1,123	5月15日	20	670	0	48	54	792
3月31日	42	947	0	989	5月18日	22	413	0	20	40	495
R2年4月1日	10	716	10	736	5月19日	24	550	0	20	62	656
4月2日	14	930	12	956	5月20日	20	538	0	8	66	632
4月3日	0	531	6	537	5月21日	33	690	0	44	72	839
4月6日	23	862	0	885	5月22日	20	885	0	85	89	1,079
4月7日	37	801	10	848	5月25日	21	567	0	16	74	678
4月8日	23	404	10	437	5月26日	28	632	0	38	52	750
4月9日	25	657	0	682	5月27日	30	674	0	14	42	760
4月10日	20	765	6	791	5月28日	0	961	0	26	73	1,060
4月13日	24	544	4	572	5月29日	36	717	0	80	138	971



## **2 米先物取引の試験上場の 推移**

**【H23. 8. 8～R2. 5. 31】**





# (1) 取引価格の動向

図 1-1 毎日の値動き（商品別 H23. 8. 8~H29. 8. 7）

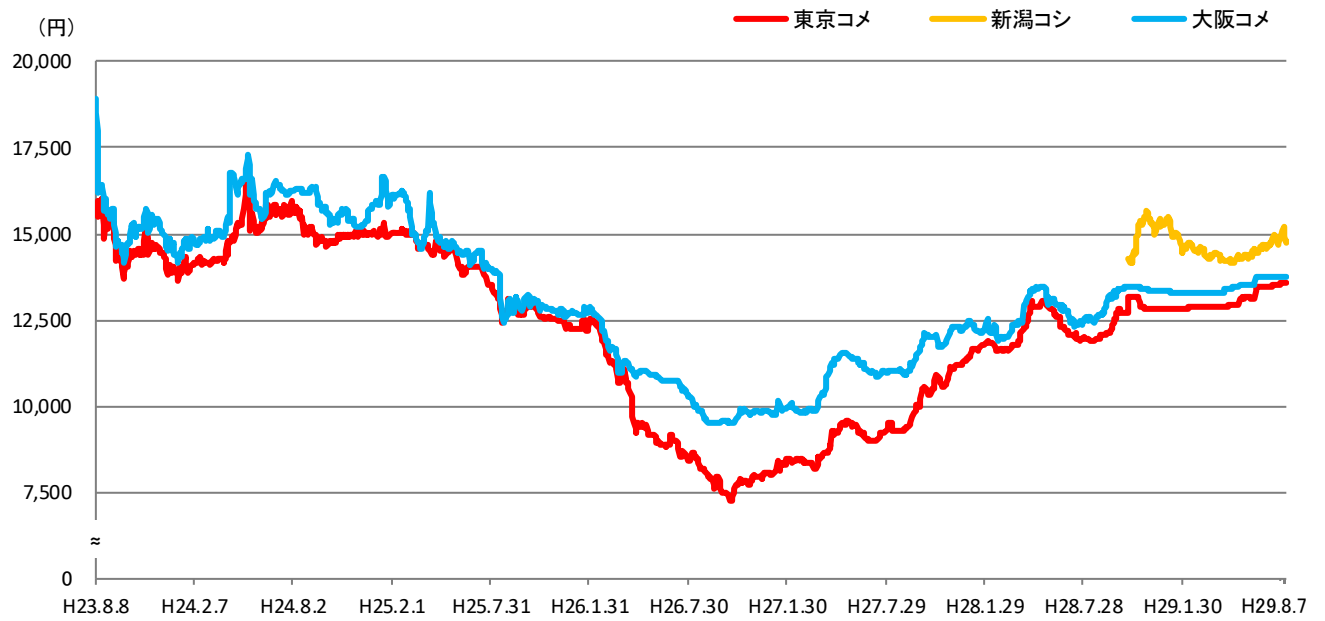
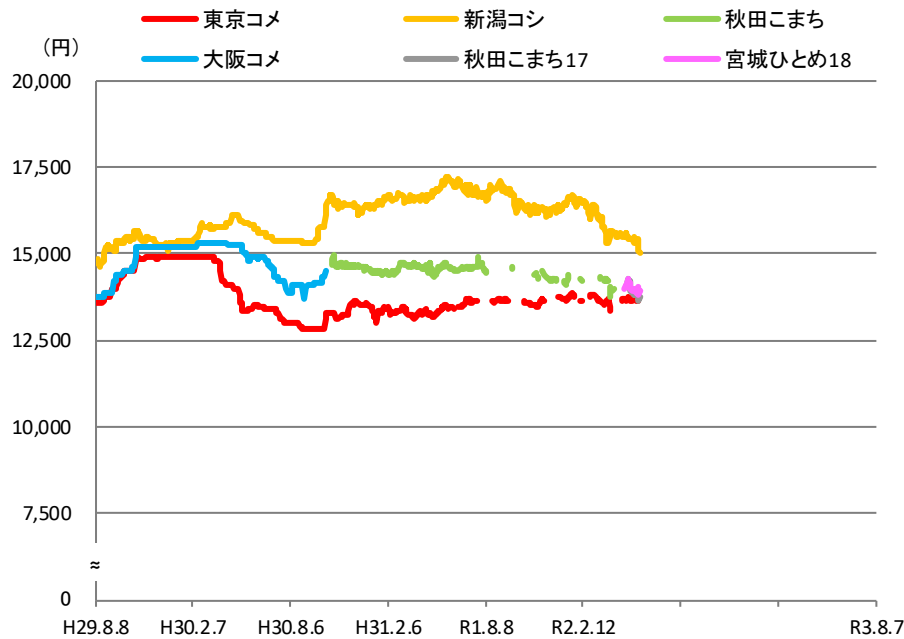


図 1-2 毎日の値動き（商品別 H29. 8. 8~R2. 5. 29）



- 注：1 平成 23 年 8 月 8 日から令和 2 年 5 月 29 日までの、最終的に決済しなければならない期日が最も先の限月（期先限月（きさきげんげつ））の終値。  
 2 東京コメは、平成 27 年 9 月限までは茨城、栃木及び千葉コシヒカリ、平成 27 年 10 月限以降は栃木あさひの夢、群馬あさひの夢、埼玉彩のかがやき、千葉ふさおとめ及び千葉ふさこがねを標準品として取引を実施。  
 大阪コメは、平成 27 年 9 月限までは石川及び福井コシヒカリ、平成 27 年 10 月限以降は滋賀及び三重コシヒカリを標準品として取引を実施。  
 なお、東京コメの平成 26 年 10 月限以降については、受渡供用品が全国全ての産地品種銘柄に拡大され、産地品種銘柄間の格差はない。  
 3 平成 25 年 2 月 12 日に、東京穀物商品取引所の農産物市場のうち米穀は、大阪堂島商品取引所に移管された。  
 4 価格は、玄米 60kg 当たり。取引所が指定する倉庫の置き場渡し価格であり、包装代を含み、消費税は含まない。

※ 図 2 も同様。

図 2-1 毎日の値動き（農産物別 H23. 8. 8～H29. 8. 7）

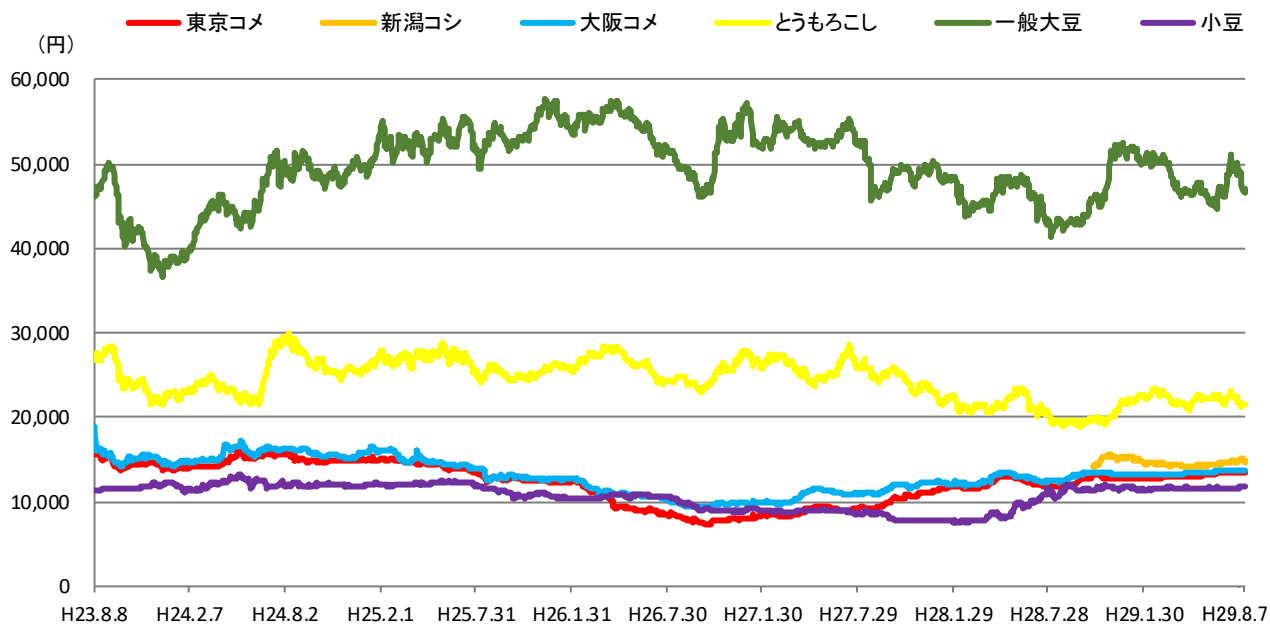
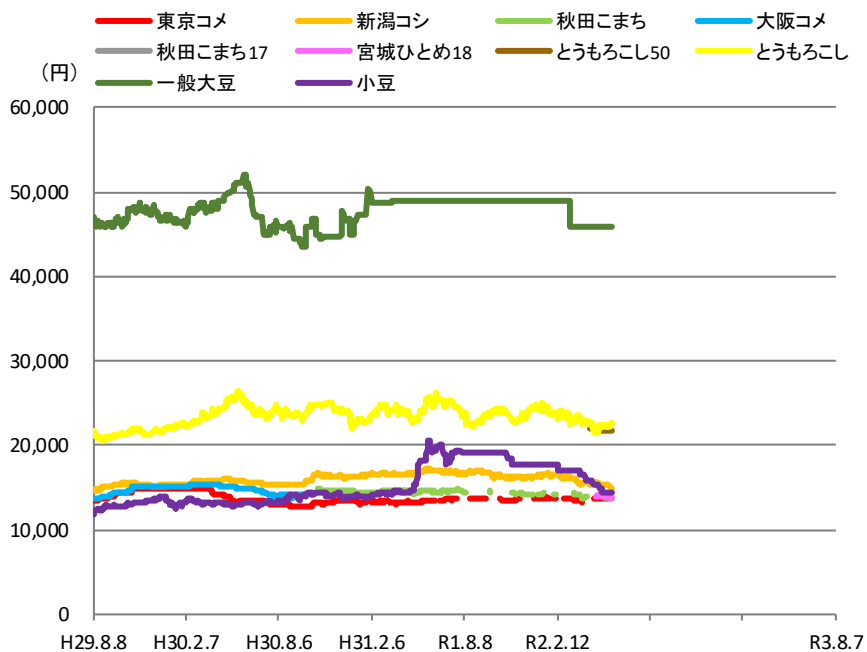


図 2-2 毎日の値動き（農産物別 H29. 8. 8～R2. 5. 29）



注：1 とうもろこし 50 は、大阪堂島商品取引所における令和 2 年 4 月 16 日から令和 2 年 5 月 29 日までの、最終的に決済しなければならない期日が最も先の限月（期先限月（きさきげんげつ））の帳入値。  
 2 とうもろこし、一般大豆及び小豆は、東京商品取引所（平成 25 年 2 月 8 日までは東京穀物商品取引所）における平成 23 年 8 月 8 日から令和 2 年 5 月 29 日までの、最終的に決済しなければならない期日が最も先の限月（期先限月（きさきげんげつ））の帳入値。  
 3 とうもろこし 50・とうもろこし・一般大豆は 1,000 kg、小豆は 30 kg の価格。

## (2) 出来高の動向

図 1-1 毎月の出来高の動き（米穀全体 H23.8~H29.7）

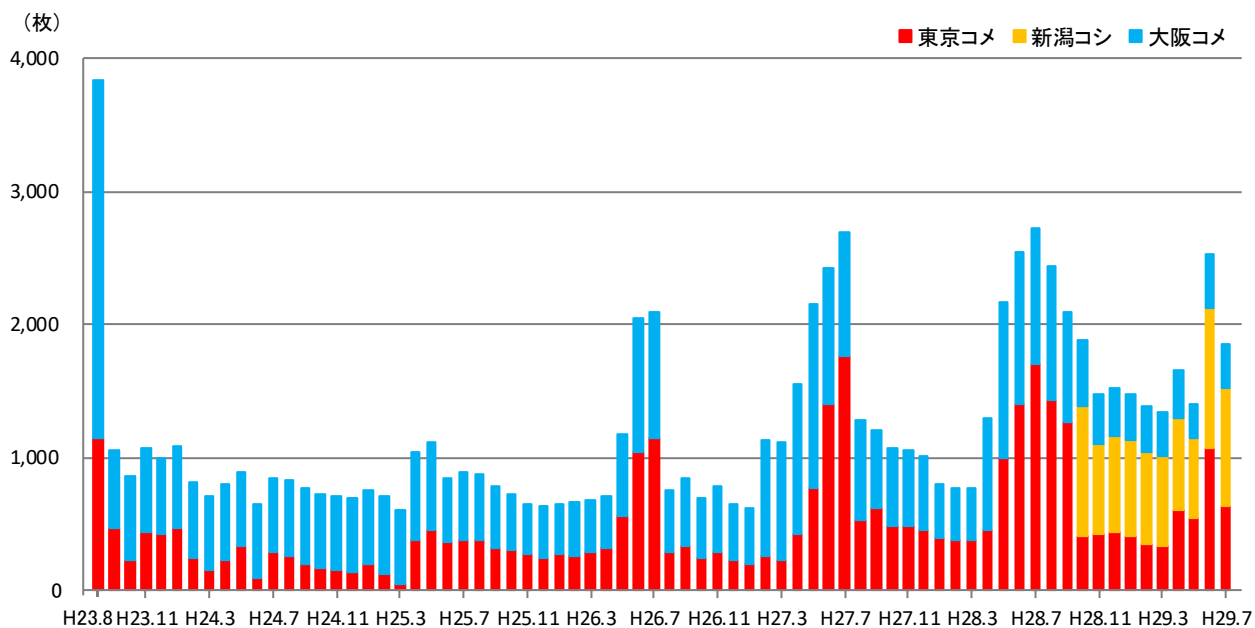
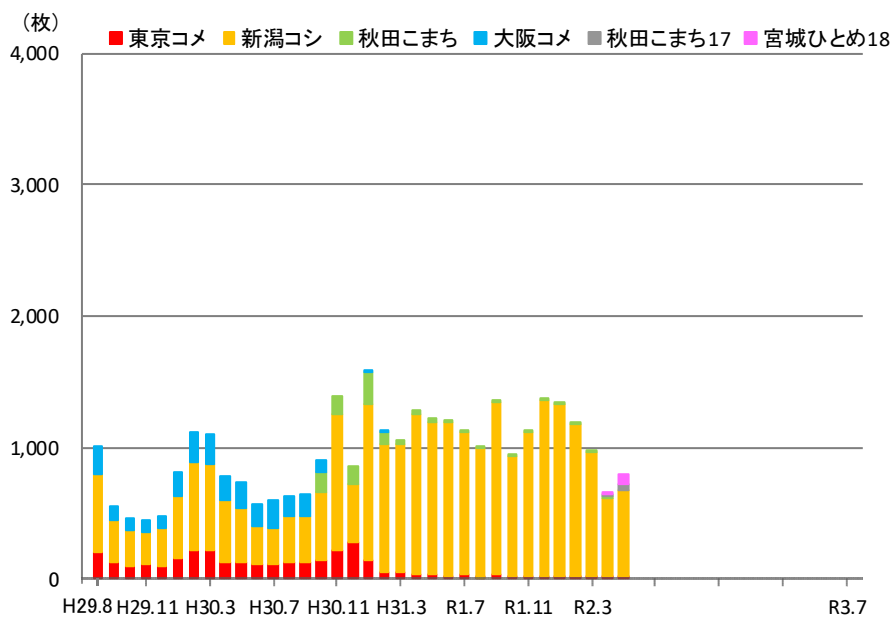


図 1-1 毎月の出来高の動き（米穀全体 H29.8~R2.5）



- 注：1 東京コメは平成 26 年 9 月限までは 1 枚 6 t（玄米）、平成 26 年 10 月限以降は 1 枚 12 t（玄米）、新潟コシは 1 枚 1.5 t（玄米）、秋田こまちは 1 枚 12.24 t（玄米）、秋田こまち 17 は 1 枚 1.02 t（玄米）、宮城ひとめ 18 は 1 枚 1.08 t（玄米）、大阪コメは 1 枚 3 t（玄米）。
- 2 平成 23 年 8 月については、8 月 8 日～31 日の 1 日平均出来高。それ以外は毎月の 1 日平均出来高。
- 3 平成 25 年 2 月 12 日に、東京穀物商品取引所の農産物市場のうち米穀は、大阪堂島商品取引所に移管された。

※ 図 2 も同様。

図 2-1 毎月の出来高の動き（農産物別 H23. 8～H29. 7）

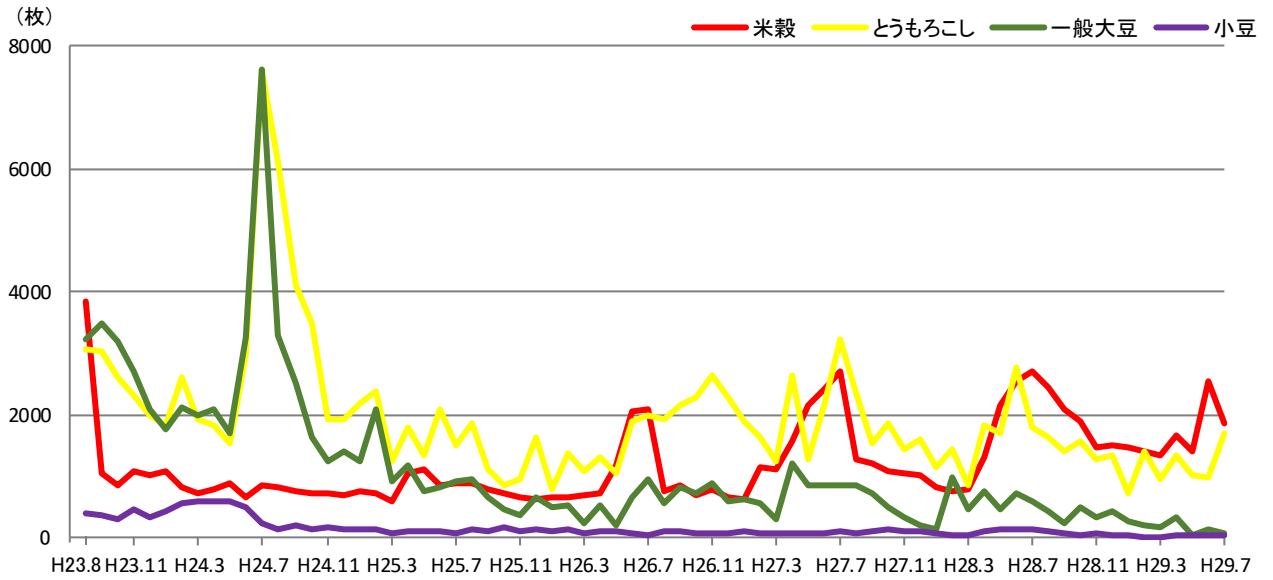
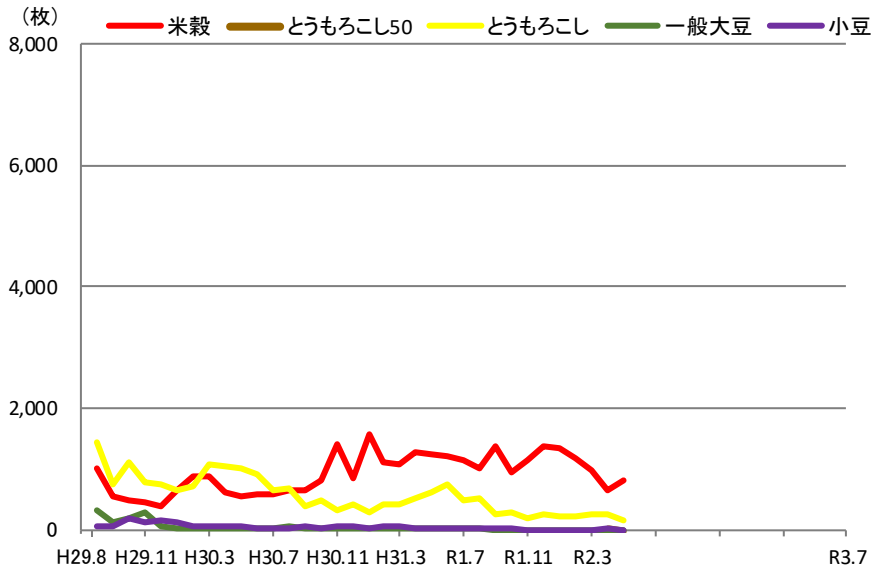


図 2-2 毎月の出来高の動き（農産物別 H29. 8～R2. 5）



注：1 米穀は東京コメ、新潟コシ、秋田こまち、秋田こまち 17、宮城ひとめ 18 及び大阪コメの合計。とうもろこし 50 は、大阪堂島商品取引所における出来高。とうもろこし、一般大豆及び小豆は、東京商品取引所（平成 25 年 2 月 8 日までは東京穀物商品取引所）における出来高。  
 2 とうもろこし 50 は 1 枚 50 t、とうもろこしは 1 枚 50 t、一般大豆は平成 28 年 2 月限までは 1 枚 10 t、平成 28 年 4 月限以降は 1 枚 25 t、小豆は 1 枚 2.4 t。

### (3) 取組高の動向

図 1-1 毎月の取組高の動き（米穀全体 H23.8~H29.7）

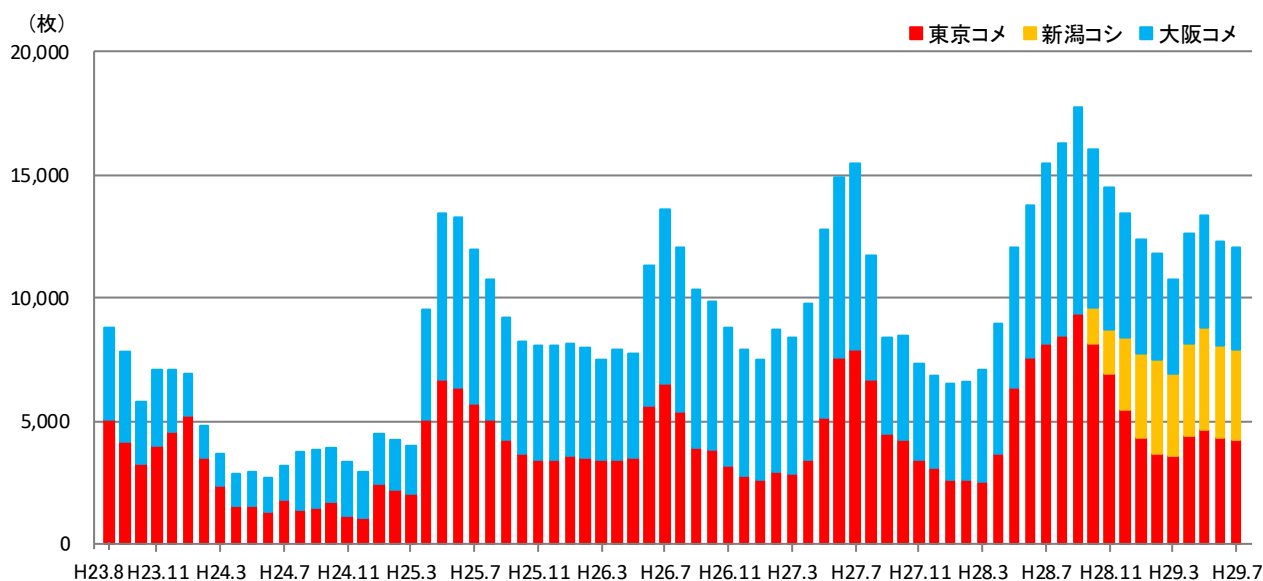
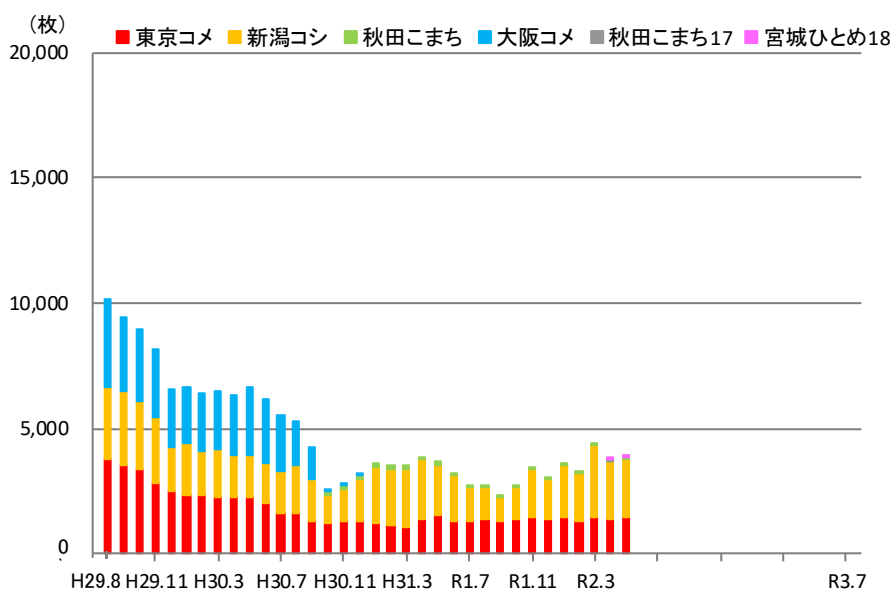


図 1-2 毎月の取組高の動き（米穀全体 H29.8~R2.5）



注：1 東京コメは平成 26 年 9 月限までは 1 枚 6 t（玄米）、平成 26 年 10 月限以降は 1 枚 12 t（玄米）、新潟コシは 1 枚 1.5 t（玄米）、秋田こまちは 1 枚 12.24 t（玄米）、秋田こまちは 1 枚 1.02 t（玄米）、宮城ひとめ 18 は 1 枚 1.08 t（玄米）、大阪コメは 1 枚 3 t（玄米）。  
 2 毎月末時点の取組高を掲載。  
 3 平成 25 年 2 月 12 日に、東京穀物商品取引所の農産物市場のうち米穀は、大阪堂島商品取引所に移管された。

※ 図 2 も同様。

図 2-1 毎月の取組高の動き（農産物別 H23. 8～H29. 7）

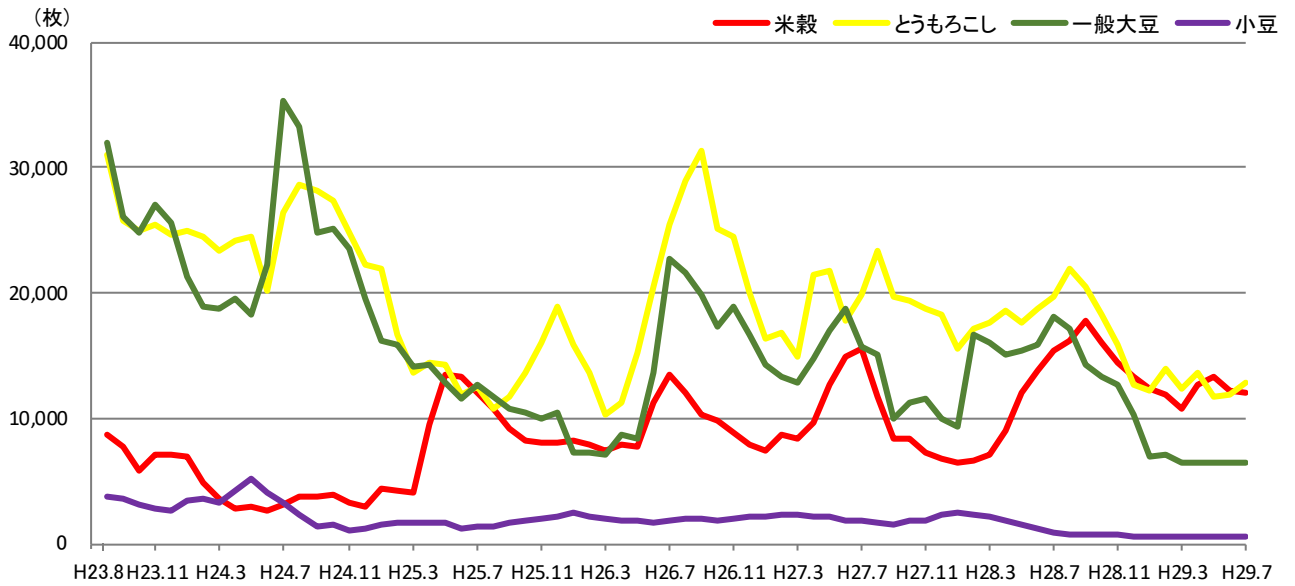
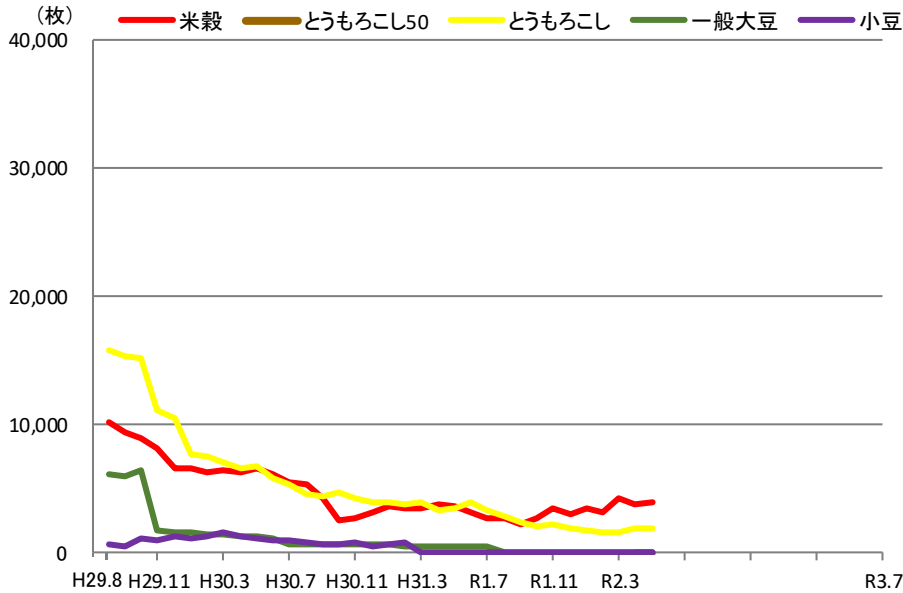


図 2-2 毎月の取組高の動き（農産物別 H29. 8～R2. 5）



注：1 米穀は東京コメ、新潟コシ、秋田こまち、秋田こまち 17、宮城ひとめ 18 及び大阪コメの合計。とうもろこし 50 は、大阪堂島商品取引所における取組高。とうもろこし、一般大豆及び小豆は、東京商品取引所（平成 25 年 2 月 8 日までは東京穀物商品取引所）における取組高。  
 2 とうもろこし 50 は 1 枚 50 t、とうもろこしは 1 枚 50 t、一般大豆は平成 28 年 2 月限までは 1 枚 10 t、平成 28 年 4 月限以降は 1 枚 25 t、小豆は 1 枚 2.4 t。

#### (4) 取引参加者の構成

##### ア 当業者・非当業者の割合（平成 23 年 8 月～令和 2 年 5 月の各月末の平均値）

図 1 米穀

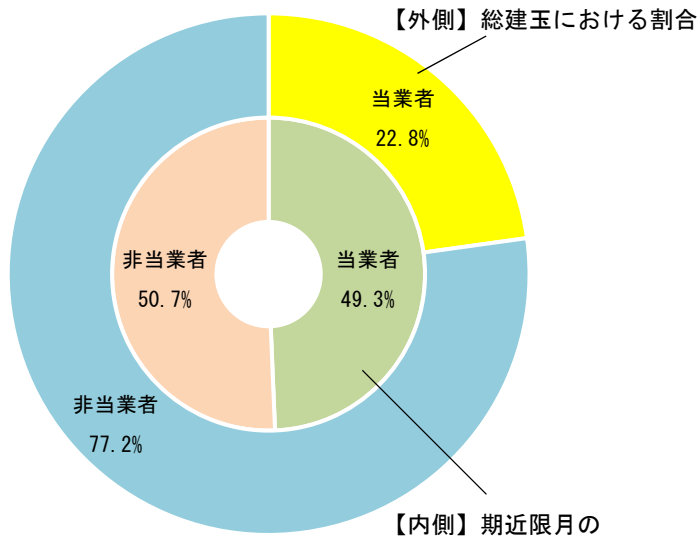


図 2 東京コメ

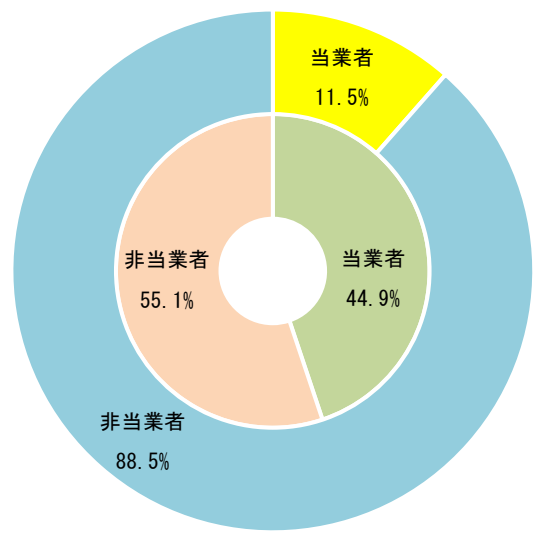


図 3 新潟コシ

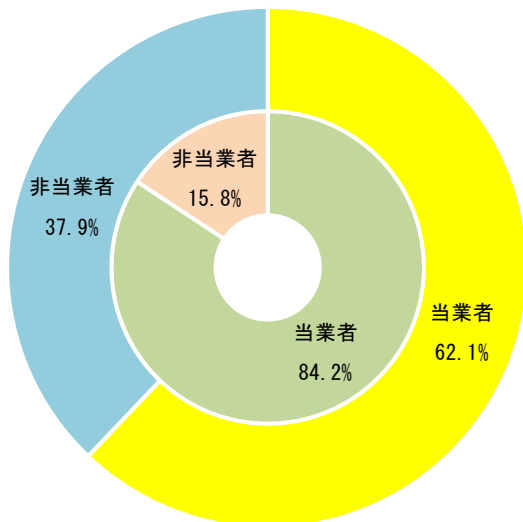


図 4 秋田こまち

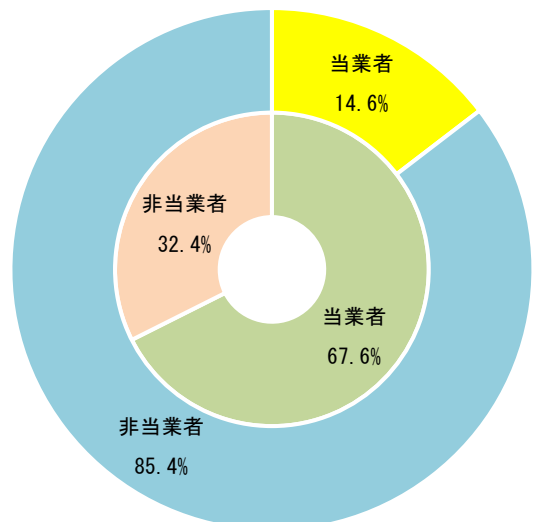


図5 秋田こまち 17

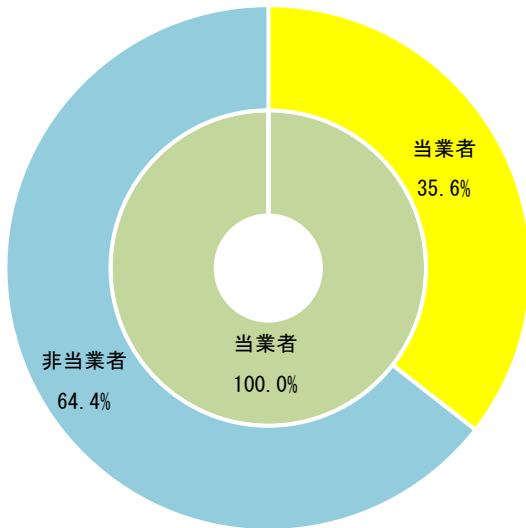


図6 宮城ひとめ 18

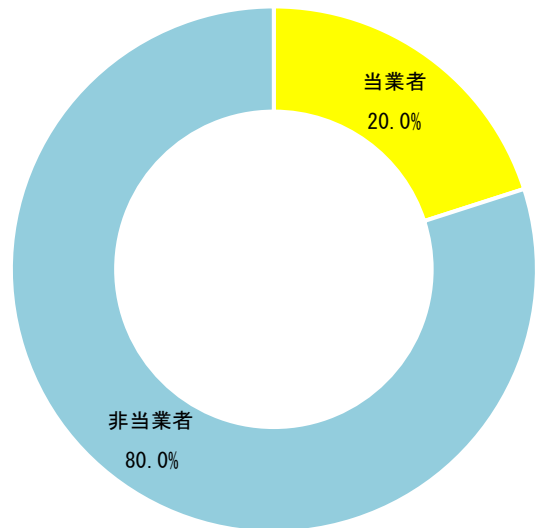
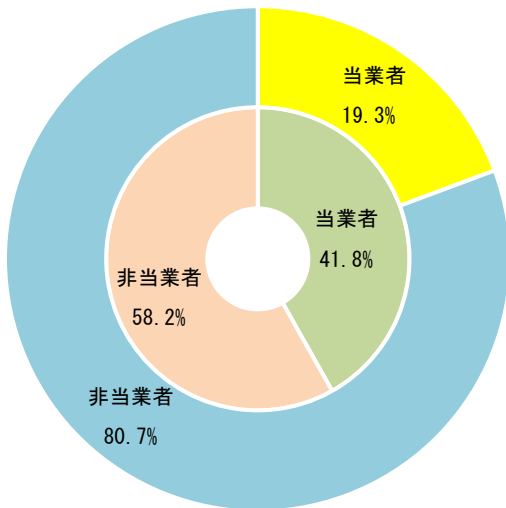


図7 大阪コメ



- 注：1 取引所において把握している当業者・非当業者の割合。  
 2 総建玉とは、市場において成立した売買契約（将来売買する約束）のうち、まだ現物受渡しや売り（買い）戻しが行われず、市場に残っている売買契約の総数（売りと買いそれぞれ1枚とカウント）。また、期近限月とは、最終的に決済しなければならない期日が最も近いもの。  
 3 当業者とは、米の売買、売買の媒介、取次ぎ若しくは代理、生産、加工、又は使用を業として行っている者（生産者、卸・小売業者、米加工品製造業者、外食事業者等）。  
 4 総建玉及び期近限月に占める当業者・非当業者の割合は、総建玉については平成23年8月以降、期近限月については平成23年12月以降のそれぞれ各月末の割合の平均値。なお、大阪コメについては、平成31年3月8日に全ての限月で取引が終了しているため、平成31年3月8日までの各月末の割合の平均値。  
 5 宮城ひとめ18については、期近限月の建玉がなかった。



## イ 取引所会員別の月間出来高

表 米穀のシェアの推移（毎年12月）

	1 位		2 位		3 位		4 位		5 位	
	会員	シェア	会員	シェア	会員	シェア	会員	シェア	会員	シェア
		(%)		(%)		(%)		(%)		(%)
平成23年12月	B社	60.3	J社	9.0	A社	6.1	C社	5.6	K社	5.1
平成24年12月	B社	71.9	D社	14.3	E社	7.7	A社	6.0	K社	0.1
平成25年12月	B社	65.5	E社	21.3	I社	4.8	L社	4.3	A社	3.2
平成26年12月	B社	51.4	E社	20.5	A社	11.8	G社	5.8	I社	4.3
平成27年12月	B社	41.1	E社	36.9	A社	15.8	L社	2.7	G社	1.9
平成28年12月	B社	28.6	E社	20.2	A社	16.6	I社	15.1	G社	10.0
平成29年12月	B社	66.2	L社	13.9	A社	11.5	G社	5.0	D社	2.8
平成30年12月	B社	76.6	E社	12.0	H社	11.1	A社	0.1	D社	0.1
令和元年12月	B社	52.7	D社	26.1	E社	20.7	A社	0.5	G社	0.0
令和2年5月	D社	43.1	B社	29.8	E社	27.0	A社	0.1	G社	0.0

注： 各月の月間出来高（東京コメ、新潟コシ、秋田こまち、秋田こまち17、宮城ひとめ18及び大阪コメ合計）に占める取引所会員1社あたりの割合（上位5社）。

(5) 値幅制限の発動状況

表 1 東京コメ

	営業日	発動数	発動日数	1日平均発動回数		営業日	制限到達回数	制限到達日数	1日平均到達回数
	(日)	(回)	(日)	(回)		(日)	(回)	(日)	(回)
平成23年 8月	18	68	13	3.78	平成26年 9月	20	1	1	0.05
9月	20	8	8	0.40	10月	22	-	-	-
10月	20	2	2	0.10	11月	18	-	-	-
11月	20	5	5	0.25	12月	21	-	-	-
12月	21	1	1	0.05	平成27年 1月	19	-	-	-
平成24年 1月	19	7	2	0.37	2月	19	-	-	-
2月	21	-	-	-	3月	22	-	-	-
3月	21	-	-	-	4月	21	-	-	-
4月	20	27	10	1.35	5月	18	-	-	-
5月	21	41	15	1.95	6月	22	-	-	-
6月	21	10	9	0.48	7月	22	-	-	-
7月	21	11	10	0.52	8月	21	-	-	-
8月	23	7	7	0.30	9月	19	-	-	-
9月	19	8	7	0.42	10月	21	1	1	0.05
10月	22	2	2	0.09	11月	19	-	-	-
11月	21	6	4	0.19	12月	21	-	-	-
12月	19	1	1	0.05	平成28年 1月	19	-	-	-
平成25年 1月	19	6	5	0.32	2月	20	-	-	-
2月	6	1	1	0.17	3月	22	-	-	-
					4月	20	-	-	-
					5月	19	-	-	-
					6月	22	-	-	-
					7月	20	-	-	-
					8月	22	-	-	-
					9月	20	-	-	-
					10月	20	-	-	-
					11月	20	-	-	-
					12月	21	1	1	0.05
					平成29年 1月	19	-	-	-
					2月	20	-	-	-
					3月	22	-	-	-
					4月	20	-	-	-
					5月	20	-	-	-
					6月	22	-	-	-
					7月	20	-	-	-
					8月	22	-	-	-
平成25年 2月	13	-	-	-					
3月	20	-	-	-					
4月	21	-	-	-					
5月	21	-	-	-					
6月	20	3	1	1.15					
7月	22	1	1	0.05					
8月	22	8	3	0.36					
9月	19	-	-	-					
10月	22	-	-	-					
11月	20	-	-	-					
12月	20	-	-	-					
平成26年 1月	19	-	-	-					
2月	19	-	-	-					
3月	20	3	3	0.15					
4月	21	1	1	0.05					
5月	20	-	-	-					
6月	21	-	-	-					
7月	22	2	2	0.09					
8月	21	3	2	0.14					

表1 東京コメ（つづき）

	営業 日数	制限到達 日数	ストップ高 回数	ストップ安 回数
	(日)	(日)	(回)	(回)
平成29年9月	20	1	3	-
10月	21	-	-	-
11月	20	-	-	-
12月	21	-	-	-
平成30年1月	19	-	-	-
2月	19	-	-	-
3月	21	1	-	1
4月	20	1	-	1
5月	21	1	-	2
6月	21	-	-	-
7月	21	-	-	-
8月	23	-	-	-
9月	18	-	-	-
10月	22	1	1	-
11月	21	1	1	-
12月	19	-	-	-
平成31年1月	19	-	-	-
2月	19	-	-	-
3月	20	-	-	-
4月	20	-	-	-
令和元年5月	19	1	1	-
6月	20	1	1	-
7月	22	-	-	-
8月	21	-	-	-
9月	19	-	-	-
10月	21	1	1	-
11月	20	-	-	-
12月	21	-	-	-
令和2年1月	19	-	-	-
2月	18	1	-	2
3月	21	-	-	-
4月	21	-	-	-
5月	18	-	-	-

- 注：1 平成23年12月30日まではサーキットブレーカー（CB）発動回数。平成24年1月4日から平成25年2月8日までは、CBが発動した限月数。平成25年2月12日から平成29年8月31日までは、終値が値幅制限に達した限月数を集計。平成29年9月1日からは、ストップ高・ストップ安を分類。
- 2 CBとは、値動きが一定幅に達した場合に、取引を一時停止し、市場の過熱を抑える仕組み。平成23年12月30日までは、1つの限月でCBが発動された場合、自動的に全ての限月でCBが発動されていたが、平成24年1月4日からは、値段が±600円（ただし、1回目は±300円）上昇又は下降した限月に限定してCBが発動する方式に変更。併せて、取引の停止時間を10分間から5分間に短縮。

表2 新潟コシ

	営業日数	制限到達回数	制限到達日数	1日平均到達回数
	(日)	(回)	(日)	(回)
平成28年10月	7	-	-	-
11月	20	1	1	0.05
12月	21	-	-	-
平成29年1月	19	1	1	0.05
2月	20	-	-	-
3月	22	-	-	-
4月	20	-	-	-
5月	20	-	-	-
6月	22	-	-	-
7月	20	1	1	0.05
8月	22	1	1	0.05

	営業日数	制限到達日数	ストップ高回数	ストップ安回数
	(日)	(日)	(回)	(回)
平成29年9月	20	-	-	-
10月	21	-	-	-
11月	20	-	-	-
12月	21	1	1	-
平成30年1月	19	-	-	-
2月	19	4	5	-
3月	21	-	-	-
4月	20	4	5	1
5月	21	-	-	-
6月	21	1	1	-
7月	21	2	-	2
8月	23	-	-	-
9月	18	3	4	-
10月	22	2	2	-
11月	21	3	3	1
12月	19	1	1	-
平成31年1月	19	2	4	-
2月	19	2	2	-
3月	20	1	1	-
4月	20	-	-	-
令和元年5月	19	4	4	-
6月	20	-	-	-
7月	22	9	4	5
8月	21	1	-	1
9月	19	-	-	-
10月	21	1	1	-
11月	20	1	1	-
12月	21	1	-	1
令和2年1月	19	1	-	1
2月	18	4	-	8
3月	21	-	-	8
4月	21	-	-	2
5月	18	-	-	-

注：平成29年8月31日までは、終値が値幅制限に達した限月数を集計。平成29年9月1日からは、ストップ高・ストップ安を分類。

表3 秋田こまち

	営業日数	制限到達 日数	ストップ <sup>°</sup> 高 回数	ストップ <sup>°</sup> 安 回数
	(日)	(回)	(日)	(回)
平成30年10月	8	1	1	-
11月	21	-	-	-
12月	19	-	-	-
平成31年1月	19	-	-	-
2月	19	-	-	-
3月	20	-	-	-
4月	20	-	-	-
令和元年5月	19	-	-	-
6月	20	-	-	-
7月	22	-	-	-
8月	21	1	1	-
9月	19	-	-	-
10月	21	2	-	2
11月	20	-	-	-
12月	21	-	-	-
令和2年1月	19	-	-	-
2月	18	-	-	-
3月	21	-	-	-
4月	21	-	-	-
5月	18	-	-	-

注： 終値が値幅制限（ストップ高・ストップ安）に達した限月数を集計。

表 4 秋田こまち 17

	営業日数	制限到達 日数	ストップ <sup>°</sup> 高 回数	ストップ <sup>°</sup> 安 回数
	(日)	(回)	(日)	(回)
令和2年4月	7	-	-	-
5月	18	-	-	-

表 5 宮城ひとめ 18

	営業日数	制限到達 日数	ストップ <sup>°</sup> 高 回数	ストップ <sup>°</sup> 安 回数
	(日)	(回)	(日)	(回)
令和2年4月	7	-	-	-
5月	18	-	-	-

---

注： 終値が値幅制限（ストップ高・ストップ安）に達した限月数を集計。

表6 大阪コメ

	営業日数	制限到達回数	制限到達日数	1日平均到達回数
	(日)	(回)	(日)	(回)
平成23年 8月	18	19	9	1.06
9月	20	12	6	0.60
10月	20	10	5	0.50
11月	20	2	2	0.10
12月	21	-	-	-
平成24年 1月	19	-	-	-
2月	21	-	-	-
3月	21	-	-	-
4月	20	8	3	0.40
5月	21	10	5	0.48
6月	21	4	4	0.19
7月	21	-	-	-
8月	23	1	1	0.00
9月	19	-	-	-
10月	22	1	1	0.05
11月	21	-	-	-
12月	19	-	-	-
平成25年 1月	19	1	1	0.05
2月	19	-	-	-
3月	20	1	1	0.05
4月	21	2	2	0.10
5月	21	-	-	-
6月	20	-	-	-
7月	22	1	1	0.05
8月	22	9	5	0.41
9月	19	1	1	0.05
10月	22	1	1	0.05
11月	20	-	-	-
12月	20	-	-	-
平成26年 1月	19	-	-	-
2月	19	1	1	0.05
3月	20	1	1	0.05
4月	21	-	-	-
5月	20	-	-	-
6月	21	-	-	-
7月	22	-	-	-
8月	21	1	1	0.05
9月	20	-	-	-
10月	22	-	-	-
11月	18	-	-	-
12月	21	-	-	-

	営業日数	制限到達回数	制限到達日数	1日平均到達回数
	(日)	(回)	(日)	(回)
平成27年 1月	19	-	-	-
2月	19	-	-	-
3月	22	-	-	-
4月	21	-	-	-
5月	18	-	-	-
6月	22	-	-	-
7月	22	-	-	-
8月	21	-	-	-
9月	19	-	-	-
10月	21	-	-	-
11月	19	-	-	-
12月	21	-	-	-
平成28年 1月	19	-	-	-
2月	20	-	-	-
3月	22	-	-	-
4月	20	-	-	-
5月	19	-	-	-
6月	22	-	-	-
7月	20	-	-	-
8月	22	-	-	-
9月	20	-	-	-
10月	20	-	-	-
11月	20	-	-	-
12月	21	-	-	-
平成29年 1月	19	-	-	-
2月	20	-	-	-
3月	22	-	-	-
4月	20	-	-	-
5月	20	-	-	-
6月	22	-	-	-
7月	20	-	-	-
8月	22	-	-	-

	営業日数	制限到達日数	ストップ <sup>°</sup> 高回数	ストップ <sup>°</sup> 安回数
	(日)	(日)	(回)	(回)
平成29年 9月	20	3	3	-
10月	21	4	8	-
11月	20	-	-	-
12月	21	-	-	-

表6 大阪コメ（つづき）

	営業日数	制限到達 日数	ストップ <sup>○</sup> 高 回数	ストップ <sup>○</sup> 安 回数
	(日)	(日)	(回)	(回)
平成30年1月	19	-	-	-
2月	19	-	-	-
3月	21	-	-	-
4月	20	-	-	-
5月	21	-	-	-
6月	21	-	-	-
7月	21	-	-	-
8月	23	2	1	1
9月	18	3	3	-
10月	22	-	-	-
11月	21	-	-	-
12月	19	-	-	-
平成31年1月	19	-	-	-
2月	19	-	-	-
3月	6	-	-	-

注：平成29年8月31日までは、終値が値幅制限に達した限月数を集計。平成29年9月1日からは、ストップ高・ストップ安を分類。



## (6) 現物受渡しの状況

### ア 年産別現物受渡し状況

図1 平成23年8月～令和2年5月累計

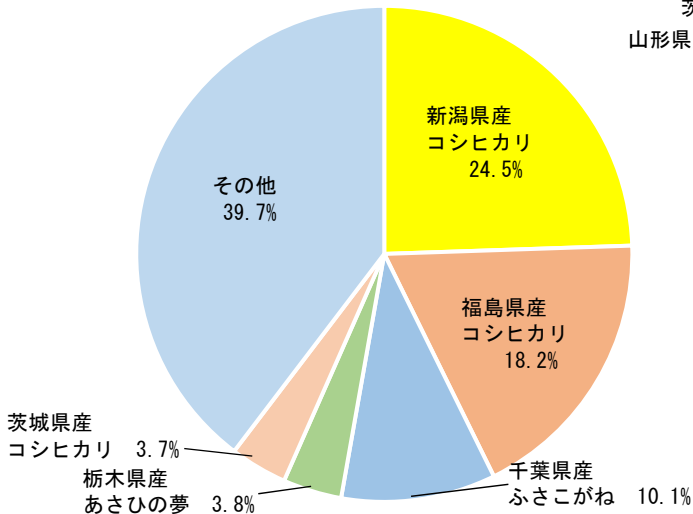


表1 平成23年～令和2年5月累計

産地	品種	銘柄	玄米重量
新潟県	コシヒカリ		6,360
福島県	コシヒカリ		4,742
千葉県	ふさこがね		2,618
栃木県	あさひの夢		997
茨城県	コシヒカリ		967
その他			10,305
計			25,990

単位：t

図2 平成23年産

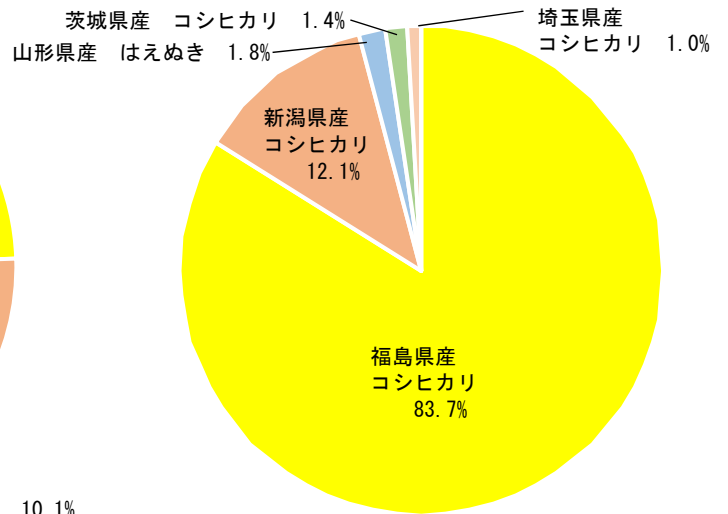


表2 平成23年産

産地	品種	銘柄	玄米重量
福島県	コシヒカリ		2,853
新潟県	コシヒカリ		414
山形県	はえぬき		60
茨城県	コシヒカリ		48
埼玉県	コシヒカリ		33
計			3,408

単位：t

図3 平成24年産

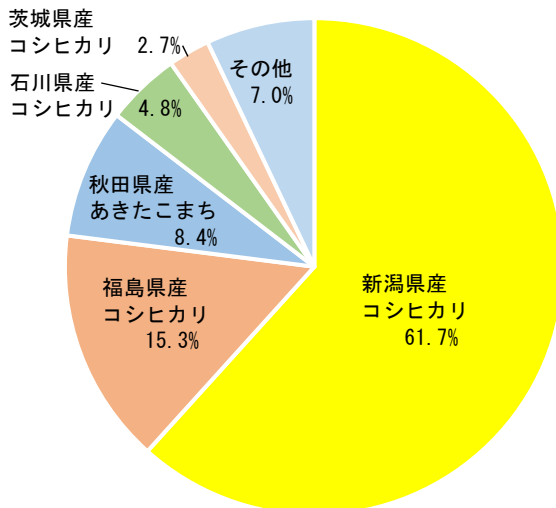


表3 平成24年産

産地	品種	銘柄	玄米重量
新潟県	コシヒカリ		615
福島県	コシヒカリ		153
秋田県	あきたこまち		84
石川県	コシヒカリ		48
茨城県	コシヒカリ		27
その他			70
計			997

単位：t

図4 平成25年産

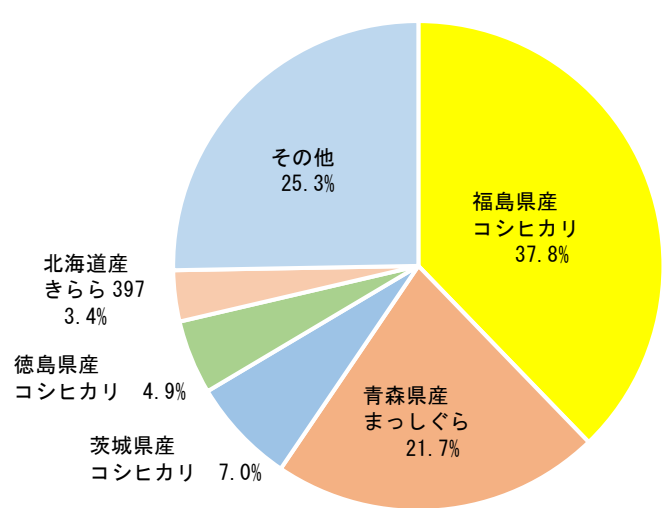


表4 平成25年産

産地	品種	銘柄	玄米重量
福島県	コシヒカリ		949
青森県	まっしぐら		545
茨城県	コシヒカリ		175
徳島県	コシヒカリ		123
北海道	きらら397		84
その他			635
計			2,513

単位：t

図5 平成26年産

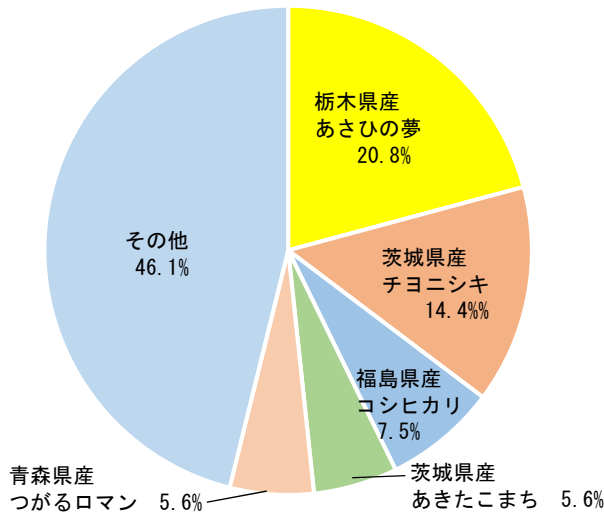


表5 平成26年産

単位：t		
産地	品 種 銘 柄	玄米重量
栃木県産	あさひの夢	624
茨城県産	チヨニシキ	432
福島県産	コシヒカリ	224
茨城県産	あきたこまち	167
青森県産	つがるロマン	167
その他		1,382
計		2,995

図6 平成27年産

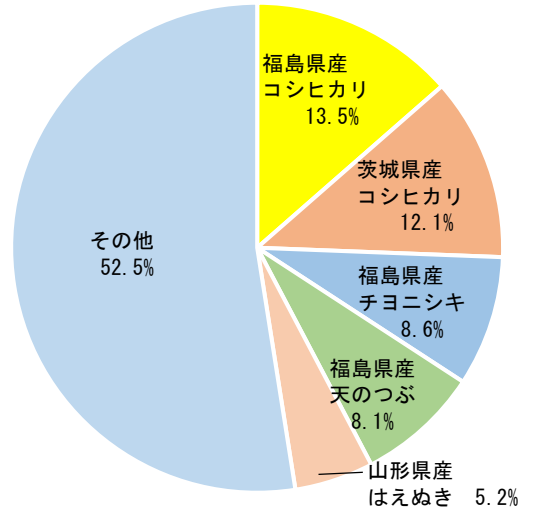


表6 平成27年産

単位：t		
産地	品 種 銘 柄	玄米重量
福島県産	コシヒカリ	322
茨城県産	コシヒカリ	288
福島県産	チヨニシキ	205
福島県産	天のつぶ	193
山形県産	はえぬぎ	124
その他		1,251
計		2,383

図7 平成28年産

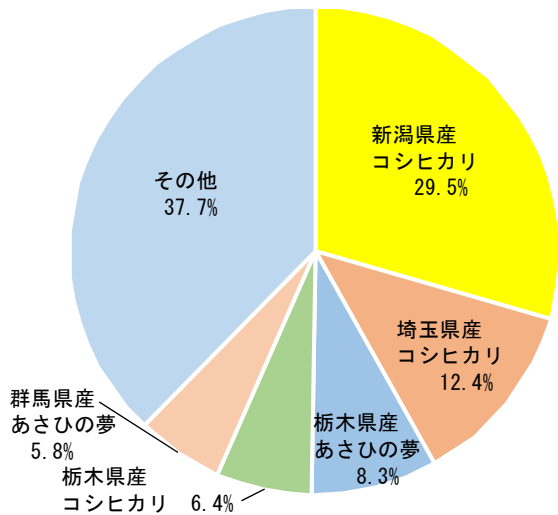


表7 平成28年産

単位：t		
産地	品 種 銘 柄	玄米重量
新潟県産	コシヒカリ	515
埼玉県産	コシヒカリ	216
栃木県産	あさひの夢	144
栃木県産	コシヒカリ	111
群馬県産	あさひの夢	101
その他		658
計		1,744

図8 平成29年産

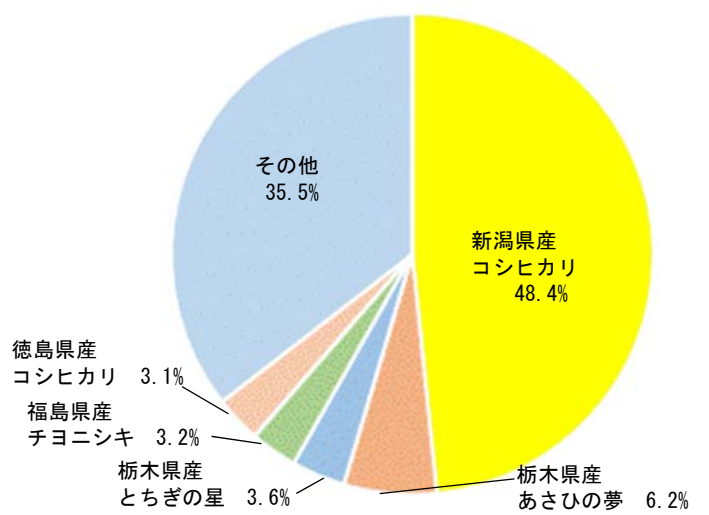


表8 平成29年産

単位：t		
産地	品 種 銘 柄	玄米重量
新潟県産	コシヒカリ	1,129
栃木県産	あさひの夢	145
栃木県産	とちぎの星	84
福島県産	チヨニシキ	74
徳島県産	コシヒカリ	73
その他		828
計		2,333

図9 平成30年産

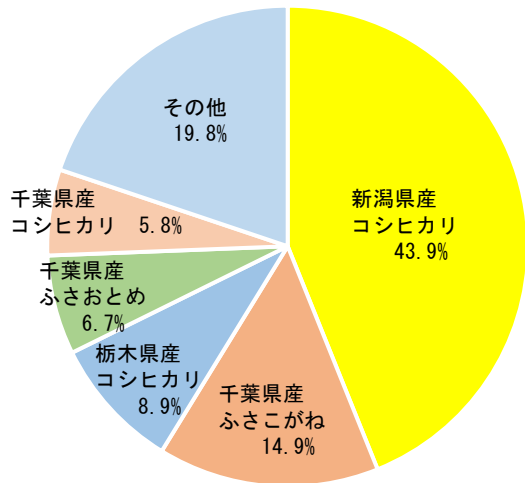


表9 平成30年産

単位：t

産地	品種	銘柄	玄米重量
新潟県産	コシヒカリ		2,609
千葉県産	ふさこがね		884
栃木県産	コシヒカリ		530
千葉県産	ふさおとめ		397
千葉県産	コシヒカリ		343
その他			1,179
計			5,943

図10 令和元年産

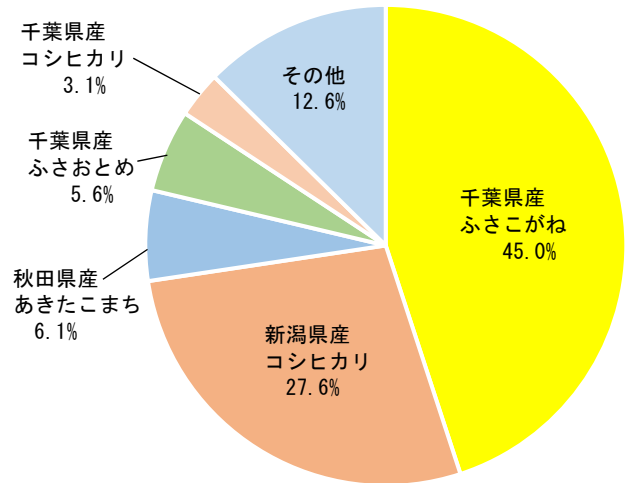


表10 令和元年産

単位：t

産地	品種	銘柄	玄米重量
千葉県産	ふさこがね		1,652
新潟県産	コシヒカリ		1,016
秋田県産	あきたこまち		223
千葉県産	ふさおとめ		204
千葉県産	コシヒカリ		114
その他			464
計			3,673

注： ラウンドの関係で計と内訳が一致しない場合がある。この表においても同じ。

# イ 産地品種銘柄別現物受渡し状況

表 1 東京コメ

単位：t

	計										
	玄		米				重				量
	23年産	24年産	25年産	26年産	27年産	28年産	29年産	30年産	元年産		
福島県産	3,908	1,992	24	676	197	586	61	201	135	37	
コシヒカリ	3,043	1,992	24	664	14	151	49	67	68	13	
天のつぶ	370	-	-	-	62	193	12	25	66	12	
チヨニシキ	363	-	-	-	84	205	-	74	-	-	
ひとめぼれ	86	-	-	12	24	24	-	26	-	-	
ミルキークイーン	39	-	-	-	13	12	-	2	-	12	
あきだわら	7	-	-	-	-	-	-	7	-	-	
千葉県産	3,786	-	-	11	20	123	62	78	1,522	1,969	
ふさこがね	2,602	-	-	-	-	24	36	12	878	1,652	
ふさおとめ	687	-	-	-	20	12	13	40	397	204	
コシヒカリ	448	-	-	10	-	39	13	26	247	113	
あきたこまち	49	-	-	1	-	48	-	-	-	-	
新潟県産	1,516	312	480	-	24	-	163	119	282	136	
コシヒカリ	1,314	312	480	-	-	-	151	48	233	90	
こしいぶき	87	-	-	-	24	-	-	-	24	39	
みずほの輝き	61	-	-	-	-	-	12	36	13	-	
あきだわら	24	-	-	-	-	-	-	24	-	-	
新之助	18	-	-	-	-	-	-	11	-	7	
ゆきん子舞	12	-	-	-	-	-	-	-	12	-	
栃木県産	1,446	-	-	-	624	120	267	229	146	60	
あさひの夢	985	-	-	-	624	36	144	145	-	36	
とちぎの星	228	-	-	-	-	72	24	84	24	24	
コシヒカリ	221	-	-	-	-	-	99	-	122	-	
なすひかり	12	-	-	-	-	12	-	-	-	-	
茨城県産	1,217	48	-	187	647	144	12	74	92	13	
チヨニシキ	540	-	-	-	432	108	-	-	-	-	
コシヒカリ	337	48	-	163	48	-	-	-	78	-	
あきたこまち	185	-	-	-	107	12	-	66	-	-	
ゆめひたち	72	-	-	-	48	24	-	-	-	-	
とねのめぐみ	27	-	-	-	-	-	-	-	13	13	
ミルキークイーン	24	-	-	24	-	-	-	-	-	-	
ほしじるし	12	-	-	-	12	-	-	-	-	-	
ひとめぼれ	12	-	-	-	-	-	12	-	-	-	
ゆうだい21	8	-	-	-	-	-	-	8	-	-	
青森県産	980	-	-	558	223	13	99	24	12	52	
まっしぐら	732	-	-	545	63	-	60	24	-	39	
つがるロマン	237	-	-	13	159	13	39	-	-	13	
あさゆき	12	-	-	-	-	-	-	-	12	-	
埼玉県産	942	-	-	35	194	257	168	192	36	60	
彩のきずな	276	-	-	-	12	96	36	48	36	48	
彩のかがやき	265	-	-	-	36	109	48	72	-	-	
あさひの夢	144	-	-	-	-	-	72	60	-	12	
あきたこまち	105	-	-	-	65	40	-	-	-	-	
コシヒカリ	71	-	-	26	45	-	-	-	-	-	
雑品種	24	-	-	-	12	12	-	-	-	-	
とねのめぐみ	24	-	-	-	12	-	12	-	-	-	
キヌヒカリ	12	-	-	-	-	-	-	12	-	-	
彩のみのり	12	-	-	-	12	-	-	-	-	-	
ミルキークイーン	9	-	-	9	-	-	-	-	-	-	

表1 東京コメ（つづき）

単位：t

	米 重 量 計									
	23年産	24年産	25年産	26年産	27年産	28年産	29年産	30年産	元年産	
秋田県産	457	-	72	12	26	24	95	-	128	101
あきたこまち	396	-	72	12	13	24	71	-	103	101
めんこいな	49	-	-	-	12	-	24	-	13	-
ゆめおぼこ	12	-	-	-	-	-	-	-	12	-
山形県産	378	60	-	12	13	220	-	24	24	24
はえぬき	221	60	-	-	13	124	-	-	24	-
あきたこまち	51	-	-	-	-	51	-	-	-	-
コシヒカリ	48	-	-	-	-	24	-	24	-	-
つや姫	36	-	-	12	-	-	-	-	-	24
ひとめぼれ	22	-	-	-	-	22	-	-	-	-
群馬県産	258	-	-	26	84	36	101	12	-	-
あさひの夢	210	-	-	14	48	36	101	12	-	-
ゆめまつり	24	-	-	-	24	-	-	-	-	-
朝の光	12	-	-	-	12	-	-	-	-	-
雑品種	8	-	-	8	-	-	-	-	-	-
コシヒカリ	4	-	-	4	-	-	-	-	-	-
長野県産	198	-	-	-	-	-	12	24	90	72
コシヒカリ	138	-	-	-	-	-	-	-	78	60
風さやか	60	-	-	-	-	-	12	24	12	12
北海道産	177	-	-	84	-	48	-	24	20	-
きらら397	84	-	-	84	-	-	-	-	-	-
雑品種	48	-	-	-	-	48	-	-	-	-
ななつぼし	44	-	-	-	-	0	-	24	20	-
石川県産	100	-	-	12	12	-	38	25	-	13
コシヒカリ	88	-	-	12	12	-	38	13	-	13
ゆめみづほ	12	-	-	-	-	-	-	12	-	-
岩手県産	100	-	-	27	-	24	-	49	-	-
ひとめぼれ	71	-	-	22	-	-	-	49	-	-
どんぴしゃり	24	-	-	-	-	24	-	-	-	-
いわてっこ	5	-	-	5	-	-	-	-	-	-
三重県産	72	-	-	-	-	-	-	-	25	47
コシヒカリ	62	-	-	-	-	-	-	-	25	37
みえのゆめ	10	-	-	-	-	-	-	-	-	10
宮城県産	70	-	-	-	12	-	25	12	12	9
ひとめぼれ	70	-	-	-	12	-	25	12	12	9
徳島県産	61	-	-	-	-	-	-	61	-	-
コシヒカリ	61	-	-	-	-	-	-	61	-	-
滋賀県産	54	-	-	30	-	-	-	24	-	-
コシヒカリ	30	-	-	30	-	-	-	-	-	-
あきたこまち	12	-	-	-	-	-	-	12	-	-
日本晴	12	-	-	-	-	-	-	12	-	-
福井県産	31	-	-	25	6	-	-	-	-	-
コシヒカリ	31	-	-	25	6	-	-	-	-	-
熊本県産	29	-	-	5	-	-	-	24	-	-
ヒノヒカリ	12	-	-	-	-	-	-	12	-	-
コシヒカリ	6	-	-	-	-	-	-	6	-	-
ひとめぼれ	6	-	-	-	-	-	-	6	-	-
森のくまさん	5	-	-	5	-	-	-	-	-	-
岡山県産	26	-	-	26	-	-	-	-	-	-
ヒノヒカリ	26	-	-	26	-	-	-	-	-	-
兵庫県産	18	-	-	-	18	-	-	-	-	-
コシヒカリ	18	-	-	-	18	-	-	-	-	-
関東各県産	13	-	-	2	11	-	-	-	-	-
雑品種	11	-	-	-	11	-	-	-	-	-
コシヒカリ	2	-	-	2	-	-	-	-	-	-
山口県産	13	-	13	-	-	-	-	-	-	-
コシヒカリ	13	-	13	-	-	-	-	-	-	-
富山県産	13	-	-	-	-	-	-	13	-	-
コシヒカリ	13	-	-	-	-	-	-	13	-	-
総 計	15,869	2,412	589	1,731	2,110	1,594	1,103	1,211	2,525	2,594

表2 新潟コシ

単位：t

	玄米重量計				元年産
	28年産	29年産	30年産	元年産	
新潟県産	4,695	342	1,058	2,364	932
コシヒカリ	4,689	342	1,058	2,364	926
こしいぶき	6	-	-	-	6
北海道産	17	-	-	11	6
ゆめびりか	11	-	-	5	6
きらら397	5	-	-	5	-
千葉県産	15	-	-	6	9
萌えみのり	8	-	-	-	8
ふさこがね	6	-	-	6	-
コシヒカリ	1	-	-	-	1
秋田県産	11	-	-	11	-
あきたこまち	11	-	-	11	-
長野県産	10	-	-	4	6
コシヒカリ	10	-	-	4	6
山形県産	8	-	-	8	-
コシヒカリ	8	-	-	8	-
福島県産	7	-	-	7	-
コシヒカリ	7	-	-	7	-
滋賀県産	5	-	-	5	-
あきたこまち	5	-	-	5	-
富山県産	3	-	-	3	-
ミルキークイーン	3	-	-	3	-
岐阜県産	2	-	-	2	-
ハツシモ	2	-	-	2	-
徳島県産	2	-	-	-	2
コシヒカリ	2	-	-	-	2
三重県産	2	-	-	-	2
コシヒカリ	2	-	-	-	2
総計	4,777	342	1,058	2,421	956

表3 秋田こまち

単位：t

	玄米重量計	
	30年産	元年産
秋田県産	147	122
あきたこまち	147	122
総計	147	122

表4 大阪コメ

単位：t

	玄米重量計								
	23年産	24年産	25年産	26年産	27年産	28年産	29年産	30年産	
福島県産	1,881	861	129	357	284	213	-	-	36
コシヒカリ	1,692	861	129	285	210	171	-	-	36
チヨニシキ	115	-	-	72	43	-	-	-	-
あきたこまち	36	-	-	-	-	36	-	-	-
ひとめぼれ	24	-	-	-	18	6	-	-	-
天のつぶ	13	-	-	-	13	-	-	-	-
茨城県産	696	-	27	12	93	288	24	-	252
コシヒカリ	630	-	27	12	27	288	24	-	252
あきたこまち	60	-	-	-	60	-	-	-	-
ミルクークイーン	6	-	-	-	6	-	-	-	-
埼玉県産	541	33	-	52	77	103	216	-	60
コシヒカリ	427	33	-	9	20	90	216	-	60
雑品種	53	-	-	-	40	13	-	-	-
彩のかがやき	39	-	-	26	13	-	-	-	-
ひとめぼれ	11	-	-	11	0	-	-	-	-
夢つくし	7	-	-	7	-	-	-	-	-
あきたこまち	3	-	-	-	3	-	-	-	-
キヌヒカリ	1	-	-	-	1	-	-	-	-
栃木県産	432	-	-	12	-	-	12	-	408
コシヒカリ	420	-	-	-	-	-	12	-	408
あさひの夢	12	-	-	12	-	-	-	-	-
新潟県産	367	102	135	12	50	8	22	23	16
コシヒカリ	356	102	135	6	49	8	22	23	12
こしいぶき	11	-	-	6	1	-	-	-	4
千葉県産	253	-	-	92	55	6	-	-	99
コシヒカリ	169	-	-	52	18	3	-	-	96
ふさおとめ	31	-	-	3	25	3	-	-	-
あきたこまち他	30	-	-	30	-	-	-	-	-
ふさこがね	10	-	-	7	3	-	-	-	-
あきたこまち	6	-	-	-	6	-	-	-	-
ミルクークイーン	3	-	-	-	-	-	-	-	3
あきだわら	3	-	-	-	3	-	-	-	-
徳島県産	183	-	-	123	48	-	-	12	-
コシヒカリ	183	-	-	123	48	-	-	12	-
石川県産	170	-	48	26	-	12	-	12	72
コシヒカリ	170	-	48	26	-	12	-	12	72
岩手県産	166	-	21	24	97	24	-	-	-
ひとめぼれ	114	-	21	24	45	24	-	-	-
雑品種	26	-	-	-	26	-	-	-	-
あきたこまち	13	-	-	-	13	-	-	-	-
いわてっこ	12	-	-	-	12	-	-	-	-
北海道産	99	-	-	4	17	71	-	6	-
ななつぼし	63	-	-	4	2	51	-	6	-
ゆめぴりか	22	-	-	-	2	20	-	-	-
きらら397	12	-	-	-	12	-	-	-	-
ふっくりんこ	1	-	-	-	1	-	-	-	-

表4 大阪コメ（つづき）

単位：t

	玄米重量計								
	23年産	24年産	25年産	26年産	27年産	28年産	29年産	30年産	
山形県産	91	-	36	12	20	18	-	5	-
コシヒカリ	32	-	12	-	2	18	-	-	-
はえぬき	29	-	-	12	12	-	-	5	-
つや姫	18	-	12	-	6	-	-	-	-
ひとめぼれ	12	-	12	-	-	-	-	-	-
長野県産	57	-	-	-	36	10	5	-	6
コシヒカリ	51	-	-	-	36	10	5	-	-
ミルクークイーン	6	-	-	-	-	-	-	-	6
秋田県産	44	-	12	-	-	11	20	-	-
あきたこまち	44	-	12	-	-	11	20	-	-
青森県産	30	-	-	6	24	-	-	-	-
まっしぐら	16	-	-	-	16	-	-	-	-
つがるロマン	14	-	-	6	8	-	-	-	-
滋賀県産	27	-	-	-	21	-	-	6	-
コシヒカリ	27	-	-	-	21	-	-	6	-
三重県産	24	-	-	-	-	-	-	-	24
コシヒカリ	24	-	-	-	-	-	-	-	24
兵庫県産	23	-	-	-	23	-	-	-	-
コシヒカリ	12	-	-	-	12	-	-	-	-
ヒノヒカリ	11	-	-	-	11	-	-	-	-
宮城県産	20	-	-	-	20	-	-	-	-
ひとめぼれ	18	-	-	-	18	-	-	-	-
ササニシキ	3	-	-	-	3	-	-	-	-
富山県産	20	-	-	7	-	13	-	-	-
コシヒカリ	20	-	-	7	-	13	-	-	-
関東各県産	18	-	-	18	-	-	-	-	-
コシヒカリ	12	-	-	12	-	-	-	-	-
ひとめぼれ	6	-	-	6	-	-	-	-	-
京都府産	12	-	-	-	-	12	-	-	-
コシヒカリ	12	-	-	-	-	12	-	-	-
愛知県産	12	-	-	12	-	-	-	-	-
あいちのかおり	12	-	-	12	-	-	-	-	-
東北各県産	12	-	-	12	-	-	-	-	-
雑品種	12	-	-	12	-	-	-	-	-
群馬県産	10	-	-	-	10	-	-	-	-
ゴロピカリ	7	-	-	-	7	-	-	-	-
あさひの夢	3	-	-	-	3	-	-	-	-
岡山県産	5	-	-	-	5	-	-	-	-
アケボノ	5	-	-	-	5	-	-	-	-
福井県産	3	-	-	-	3	-	-	-	-
ハナエチゼン	3	-	-	-	3	-	-	-	-
総計	5,196	996	408	782	885	790	299	64	973