

米先物取引の試験上場に関する

シーズンレポート (Vol.33)

(令和元年9月～令和元年11月)



令和元年12月
農林水産省

【本資料の目的】

「米先物取引の試験上場に関するシーズンレポート」は、米先物取引の試験上場について、その価格動向、取引量の動向、取引参加者の状況、その他関連する情報を収集・整理し、これを原則として3か月ごとに公表することによって、米先物取引の試験上場の実施状況について各種情報の提供を行うことを目的としております。

今期のレポートは、令和元年9月から令和元年11月までを主な対象としております。

- 1 本レポートは、今後、必要に応じて追加・削除など内容を変更することがあり得ます。
- 2 本レポートは、情報提供を目的としたもので、商品先物取引その他の取引の推奨、助言等を目的としたものではありません。

利用上の注意

1 取引データの作成

「米先物取引の試験上場に関するシーズンレポート」は、特に記載がない限り、商品取引所における日々の取引データから得られた情報をもとに農林水産省において作成したものです。

2 取引データの正確性

本レポートの作成に当たり情報の正確性等について細心の注意を払っておりますが、その正確性及び完全性について保証するものではなく、また、将来の市場環境の変動、運用成果等を約束又は予想するものではありません。本レポートに記載された情報の使用又は使用不能により生じた結果については、当省は一切の責任を負いかねます。

3 本レポートの引用について

本レポートの引用等を行う場合は、出所を明記してください。

4 米の先物取引の商品設計

	東京 コメ	新潟 コシ	秋田 こまち	大阪 コメ
標準品 (取引の対象)	<ul style="list-style-type: none"> ・あさひの夢 (栃木・群馬) ・彩のかがやき (埼玉) ・ふさおとめ ・ふさこがね (千葉) 	<ul style="list-style-type: none"> ・コシヒカリ (新潟) 	<ul style="list-style-type: none"> ・あきたこまち (秋田) 	<ul style="list-style-type: none"> ・コシヒカリ (滋賀・三重)
受渡供用品	水稲うるち玄米	コシヒカリ (新潟)	あきたこまち (秋田)	コシヒカリ (全国)
取引期限	最長で12か月先(12か月以内の偶数月渡し) ※ 東京コメには、6か月以内の各月渡しも含まれております。			受渡期限の到来は 最長で6か月先 (6か月以内の各月渡し)
取引単位	200俵(12t)/枚	25俵(1.5t)/枚	204俵(12.24t)/枚	50俵(3t)/枚
開設期間	令和3年8月7日まで			
受渡場所	東京都、神奈川県、千葉県、茨城県、愛知県及び大阪府に所在する指定倉庫	新潟県に所在する指定倉庫	秋田県に所在する指定倉庫	大阪府、兵庫県、京都府、愛知県及び東京都に所在する指定倉庫
運賃算出の基準地	東京都特別区	新潟県	秋田県	大阪府
受渡方法	倉荷証券による置場渡し	荷渡指図書及び指定倉庫の発行する在庫証明書による置場渡し	荷渡指図書及び指定倉庫の発行する在庫証明書による置場渡し	倉荷証券による置場渡し

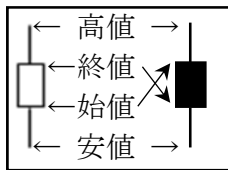
注：1 標準品及び受渡供用品は、農産物検査法に基づく検査規格合格品。

2 新潟コシは平成28年10月21日に、秋田こまちは平成30年10月22日に、それぞれ取引を開始。大阪コメは平成31年3月8日をもって取引を終了。

5 取引方式

平成 30 年 10 月 12 日までは板寄せ方式で、平成 30 年 10 月 15 日からザラバ方式です。

6 毎日の高値・安値の動き（ローソク足）の見方



※ 終値が始値より高い場合、白抜き。
終値が始値より低い場合、黒塗り。

7 建玉制限

取引所において、以下のとおり一般投資家一人当たりの取引数量（建玉数）を制限。

【東京コメ・新潟コシ・秋田こまち】 【大阪コメ】

1 番限（納会月）	200 枚	1 番限	100 枚
1 番限（納会前月）	350 枚	2 番限	350 枚
2 番限	500 枚	3 番限	500 枚
3 番限	1,000 枚	4 番限	1,500 枚
4 番限以降	2,000 枚		

注：1 上記は一般投資家の売り又は買いのそれぞれの建玉上限。当業者、商品先物取引業者等については制限を緩和。

2 番限とは各限月のうち最も決済期限が近いもの。それ以降の限月を 2 番限、3 番限という。例えば平成 30 年 4 月 1 日時点の新潟コシを例にとると、1 番限は H30 年 4 月限、2 番限は 6 月限、3 番限は 8 月限、4 番限は 10 月限、5 番限は 12 月限、6 番限は H31 年 2 月限。

8 用語の解説

先物取引（さきものとりひき）	将来の一定の時期において、商品及びその対価の授受を約する売買取引であって、当該商品の現物の受渡し若しくは建玉の転売又は買い戻しによる差金の授受によって終了することのできる取引のこと。
限月（げんげつ）	先物取引において売買約定（やくじょう）を最終的に決済しなければならない月のこと。
月限（がつぎり）※	最終決済月が〇月であれば、〇月限と呼ぶ。例：9 月限（くがつぎり）
発会（はっかい）	新しく取引される限月の最初の立会のことで、その日を新甫（しんぽ）発会日という。
納会（のうかい）	売買契約の決済期限となる取引の最後の立会のこと。納会までに反対売買によって取引を終了しなかった建玉は、受渡しにより決済することとなる。
期先（きさき）	先物取引において、現時点で決済期限を最も後に迎える限月のことをいう。
期近（きちか）	先物取引において、現時点で決済期限を最も早くに迎える限月のことをいう。
始値（はじまりね）※	一日の最初の約定値段のこと。
高値（たかね）	相場が高いこと。またはある期間内の一番高い値段のこと。
安値（やすね）	相場が安いこと。またはある期間内の一番安い値段のこと。
終値（おわりね）	一日の最終約定値段のこと。
枚（まい）	取引所における取引の基本となる取引数量または受渡数量を表す最小取引単位の呼称のこと。
出来高（できだか）	市場において売買約定の成立した数量のことをいう。
建玉（たてぎょく）	取引所において売買取引された売買約定によるもので、未決済のもの。

取組（とりくみ）	売りと買いとが取り組むということから、成立した建玉を取組といい、この未決済売買契約の数量を「取組高」という。
値幅制限（ねはばせいげん）※	値動きが一定幅に達した場合に、その上限を超える又は下限を下回る価格で取引を成立させない仕組み。通常、前営業日の帳入値段の±300円/60kg（帳入値段が制限値幅に達した限月が2以上ある場合は、±100円/60kg ずつ拡大し、最大で±500円/60kg 以内。）。
当業者（とうぎょうしゃ）	上場商品の売買、売買の媒介、取り次ぎ、生産加工等を業としている関連業者の総称をいう。
商品先物取引法※（しょうひんさきものとりひきほう）	商品先物取引に関する法律。同法に基づき、商品取引所、商品取引清算機関、商品先物取引業者、商品先物取引協会（商品先物取引業者の自主規制組織）等に関する許認可・監督等を行っている。

出典：大阪堂島商品取引所 HP「先物取引用語集」（※については、農林水産省が作成。）

目 次

1	直近3ヶ月の米先物取引の試験上場の動向	
(1)	取引価格の動向	
ア	商品別取引価格（毎日の値動き）	1
イ	限月別取引価格（毎日の値動き）	2
ウ	限月別取引価格（発会から納会までの値動き）	4
エ	限月別取引価格（毎日の高値・安値の動き）	6
オ	発会値段、納会値段及び値幅制限の発動状況	7
(2)	出来高の動向	
ア	商品別出来高	9
イ	限月別出来高	10
ウ	米穀と他の農産物の出来高	11
(3)	取組高の動向	
ア	商品別取組高	12
イ	限月別取組高	13
ウ	米穀と他の農産物の取組高	15
(4)	現物受渡しの動向	16
(5)	取引参加者の構成	
ア	当業者・非当業者の割合	17
イ	自己取引・委託取引の割合	18
ウ	建玉報告対象者の割合	18
(6)	直近3ヶ月のデータ	
ア	毎日の価格（終値）	19
イ	毎日の出来高	25
2	米先物取引の試験上場の推移	
(1)	取引価格の動向	26
(2)	出来高の動向	28
(3)	取組高の動向	30
(4)	取引参加者の構成	
ア	当業者・非当業者の割合 （平成23年8月～令和元年11月の各月末の平均値）	32
イ	取引所会員別の月間出来高	33
(5)	値幅制限の発動状況	34
(6)	現物受渡しの状況	
ア	年産別現物受渡し状況	40
イ	産地品種銘柄別現物受渡し状況	43
3	関連情報	
(1)	米の取引価格及び数量	
ア	相対取引価格・数量	48
イ	自由米相場の値動き	53

ウ	日本コメ市場（株）の取引状況	55
(2)	小売物価統計の推移	56
(3)	米穀の需給及び価格の安定に関する基本指針	57
(4)	米の在庫情報	59
(5)	米の契約・販売	61
(6)	令和元年産水陸稲の収穫量	62
(7)	農産物、工業品及び金融商品等の動向	
ア	取引価格	83
イ	出来高の動向	84
ウ	株価・為替	86
4	参考資料	
(1)	米の試験上場に係るこれまでの主な経過	88
(2)	商品設計の変更等	89
(3)	価格調整表	90

1 直近3ヶ月の米先物取引 の試験上場の動向

【R1. 9. 1 ~ R1. 11. 30】

(1) 取引価格の動向

ア 商品別取引価格（毎日の値動き）

図 毎日の値動き

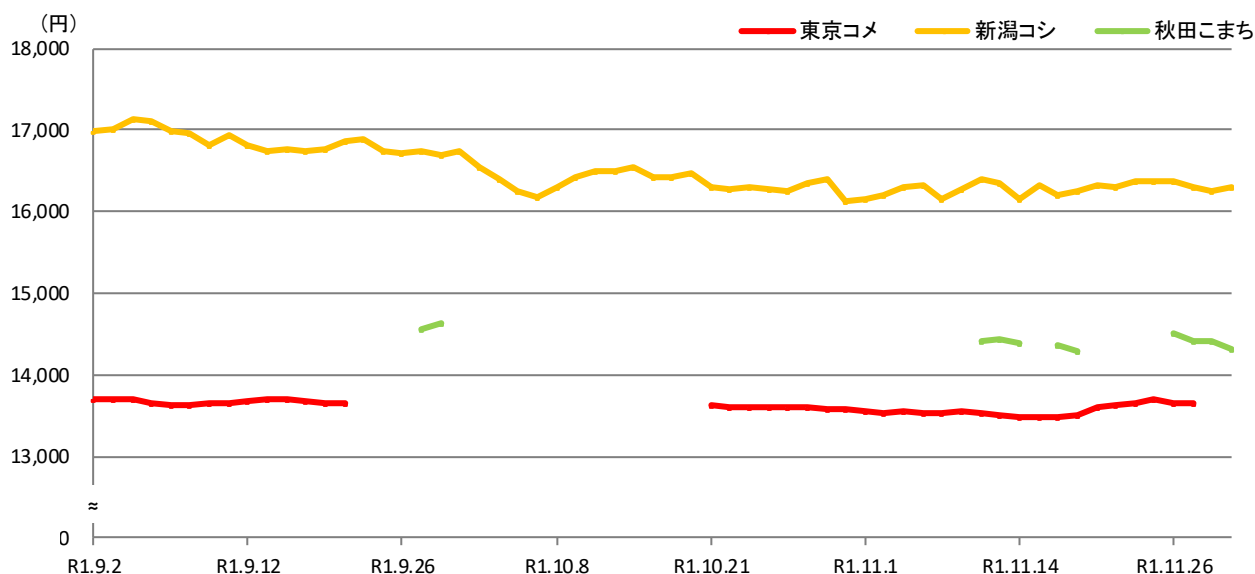


表 3ヶ月間の平均・最高・最低価格（商品別）

	平均	最 高			最 低		
		商 品	年 月 日	価 格	商 品	年 月 日	価 格
	(円)			(円)			(円)
R1年9月～R1年11月	15,252	新潟コシ	R1年9月4日	17,130	東京コメ	R1年11月15日	13,480
9月	15,455	新潟コシ	R1年9月4日	17,130	東京コメ	R1年9月6日	13,630
10月	15,611	新潟コシ	R1年10月1日	16,730	東京コメ	R1年10月30日	13,570
11月	14,880	新潟コシ	R1年11月12日	16,400	東京コメ	R1年11月15日	13,480

- 注：1 令和元年9月2日から令和元年11月29日までの、最終的に決済しなければならない期日が最も先の限月（期先限月（きさきげんげつ））の終値。新潟コシを例にとると、10月18日までは令和2年8月限（がつぎり）、10月21日～11月29日までは令和2年10月限の毎日の価格の終値。
- 2 価格は、玄米60kg当たり。取引所が指定する倉庫の置き場渡し価格であり、包装代を含み、消費税は含まない（以下、米穀の先物取引の価格について同じ。）。
- 3 最高・最低はそれぞれ期間中の最も高い・安い価格を示す。なお、同一価格が複数あった場合は最初の日付を掲載。
- 4 平均はそれぞれの期間における東京コメ、新潟コシ、秋田こまち全部の終値の平均。

イ 限月別取引価格（毎日の値動き）

図1 毎日の値動き（東京コメ）

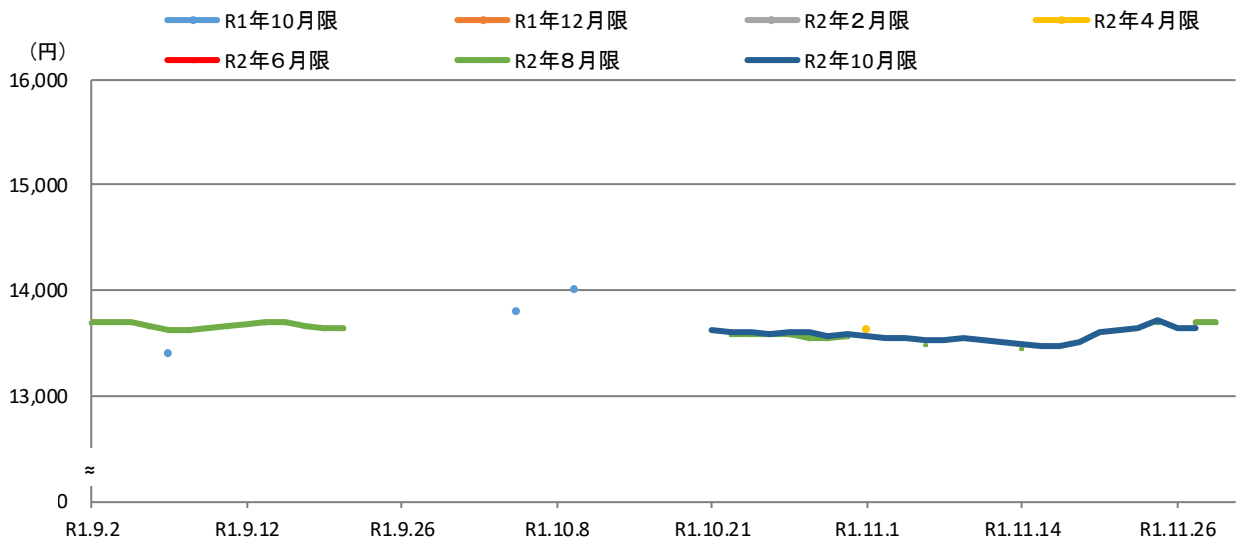


表1 3ヶ月間の平均・最高・最低価格（東京コメ）

	平均	最 高		最 低	
		年 月 日	価 格	年 月 日	価 格
R1年9月～R1年11月	(円) 13,612		(円) 14,000		(円) 13,400
9月	13,651	R1年9月3日	13,700	R1年9月6日	13,400
10月	13,621	R1年10月9日	14,000	R1年10月30日	13,540
11月	13,582	R1年11月25日	13,710	R1年11月14日	13,460

図2 毎日の値動き（新潟コシ）

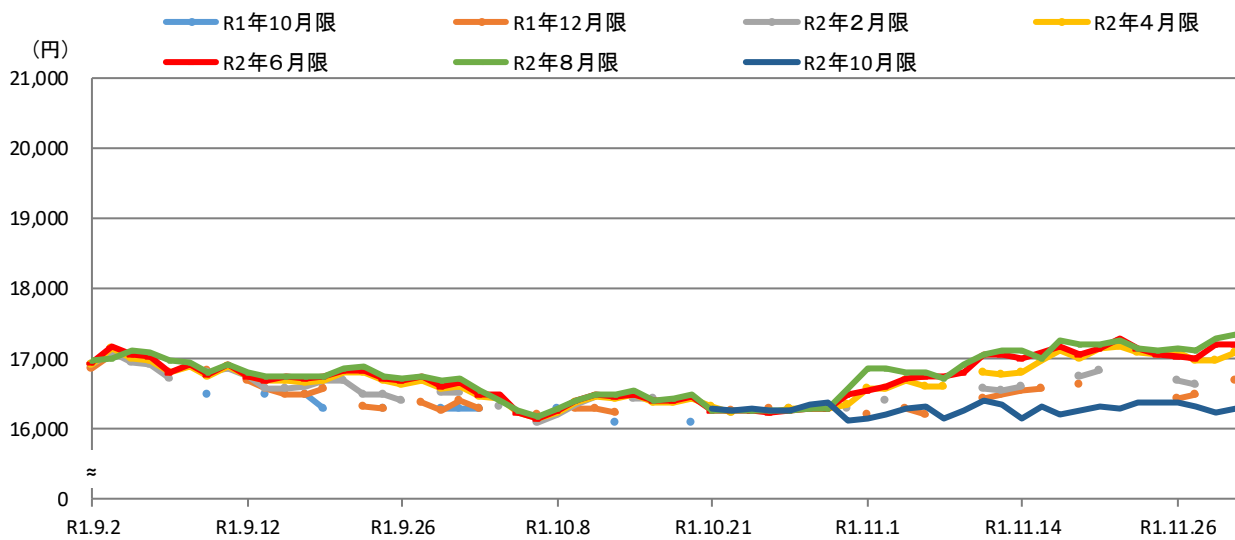


表2 3ヶ月間の平均・最高・最低価格（新潟コシ）

	平均	最 高		最 低	
		年 月 日	価 格	年 月 日	価 格
R1年9月～R1年11月	(円) 16,617		(円) 17,350		(円) 16,100
9月	16,746	R1年9月3日	17,190	R1年9月30日	16,270
10月	16,347	R1年10月1日	16,730	R1年10月7日	16,100
11月	16,757	R1年11月29日	17,350	R1年11月1日	16,150

図3 毎日の値動き（秋田こまち）

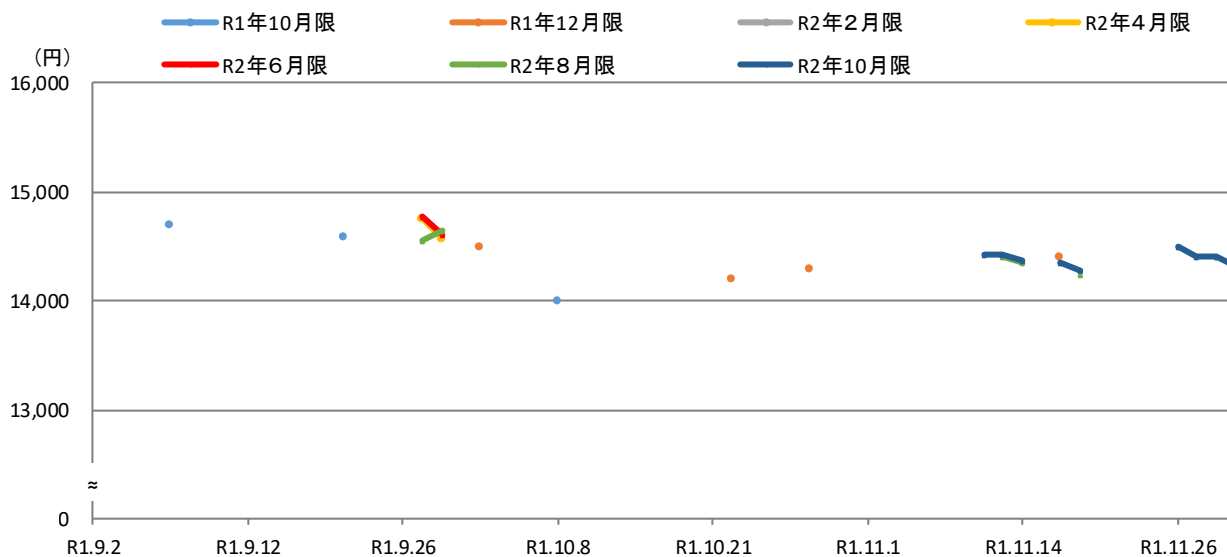


表3 3ヶ月間の平均・最高・最低価格（秋田こまち）

	平均	最 高		最 低	
		年 月 日	価 格	年 月 日	価 格
	(円)		(円)		(円)
R1年9月～R1年11月	14,450	R1年9月27日	14,770	R1年10月8日	14,000
9月	14,646	R1年9月27日	14,770	R1年9月27日	14,550
10月	14,250	R1年10月2日	14,500	R1年10月8日	14,000
11月	14,375	R1年11月26日	14,500	R1年11月19日	14,250

注：1 図は、令和元年9月2日から令和元年11月29日の間に取引が行われていた東京コメ、新潟コシ、秋田こまちのそれぞれ全ての限月（げんげつ）ごとの毎日の価格の終値の推移を示す。
 2 表は上記期間においてそれぞれの商品ごとに該当する限月の平均・最高・最低の価格を示す。なお、同一価格が複数あった場合は最初の日付を掲載。

ウ 限月別取引価格（発会から納会までの値動き）

図1 発会から納会までの値動き（東京コメ）

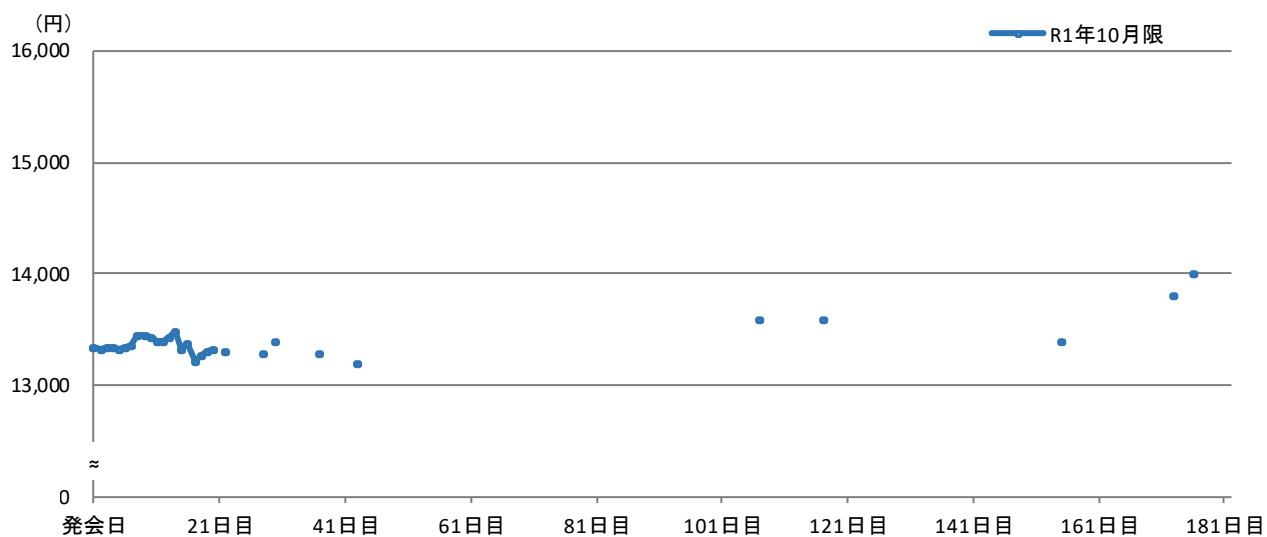


表1 限月発会以降の平均・最高・最低（東京コメ）

限 月	営業日数	平均	最 高		最 低		11月末現在
			価 格	年 月 日	価 格	年 月 日	
	(日)	(円)	(円)		(円)		
R1年10月限	182	13,404	14,000	R1年10月9日	13,200	H31年3月22日	取引終了
R1年12月限	188	13,328	13,440	H31年3月6日	13,150	H31年3月26日	取引中
R2年2月限	168	13,289	13,480	R1年5月29日	13,120	H31年3月27日	取引中
R2年4月限	147	13,412	13,640	R1年7月9日	13,170	R1年5月8日	取引中
R2年6月限	109	13,606	13,700	R1年7月9日	13,460	R1年6月21日	取引中
R2年8月限	68	13,632	13,700	R1年9月3日	13,460	R1年11月14日	取引中
R2年10月限	28	13,574	13,710	R1年11月25日	13,480	R1年11月15日	取引中

図2 発会から納会までの値動き（新潟コシ）

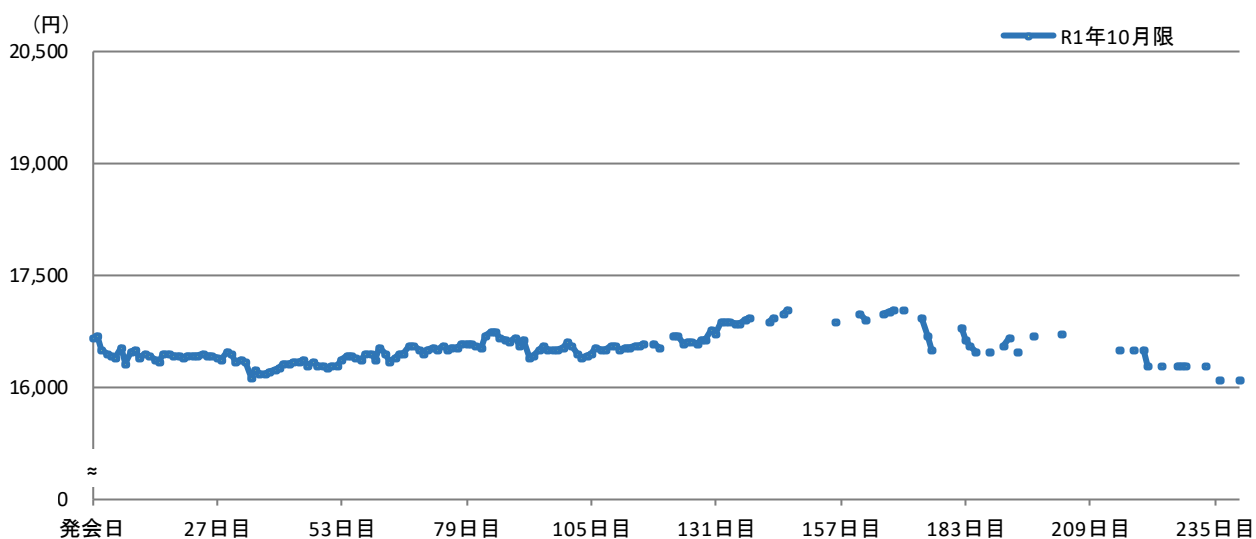


表2 限月発会以降の平均・最高・最低（新潟コシ）

限 月	営業 日数	平 均	最 高		最 低		11月末現在
			価 格	年 月 日	価 格	年 月 日	
	(日)	(円)	(円)		(円)		
R1年10月限	240	16,523	17,040	R1年6月3日	16,100	R1年10月11日	取引終了
R1年12月限	225	16,627	17,190	R1年5月29日	16,200	R1年10月7日	取引中
R2年2月限	188	16,714	17,190	R1年5月29日	16,100	R1年10月7日	取引中
R2年4月限	147	16,794	17,230	R1年5月29日	16,140	R1年10月7日	取引中
R2年6月限	109	16,766	17,300	R1年11月21日	16,150	R1年10月7日	取引中
R2年8月限	68	16,781	17,350	R1年11月29日	16,180	R1年10月7日	取引中
R2年10月限	28	16,285	16,400	R1年11月12日	16,120	R1年10月31日	取引中

図3 発会から納会までの値動き（秋田こまち）

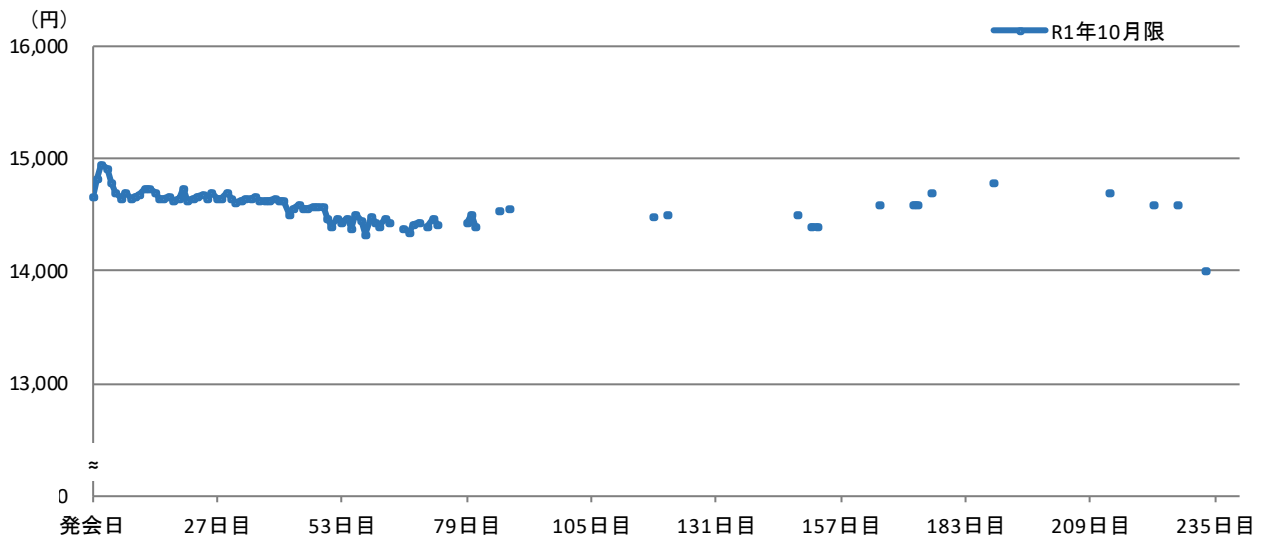


表3 限月発会以降の平均・最高・最低（秋田こまち）

限 月	営業 日数	平 均	最 高		最 低		11月末現在
			価 格	年 月 日	価 格	年 月 日	
	(日)	(円)	(円)		(円)		
R1年10月限	240	14,576	14,950	H30年10月24日	14,000	R1年10月8日	取引終了
R1年12月限	225	14,511	14,720	H31年3月4日	14,200	R1年10月23日	取引中
R2年2月限	188	14,598	14,730	H31年3月4日	14,330	R1年5月8日	取引中
R2年4月限	147	14,580	15,000	R1年8月29日	14,310	R1年5月8日	取引中
R2年6月限	109	14,618	15,000	R1年8月29日	14,310	R1年8月20日	取引中
R2年8月限	68	14,438	14,640	R1年9月30日	14,250	R1年11月19日	取引中
R2年10月限	28	14,387	14,500	R1年11月26日	14,280	R1年11月19日	取引中

注：1 図は、令和元年9月2日から令和元年11月29日の間に取引が終了した限月（げんげつ）の、発会から納会までの毎日の価格の終値を表している。
 2 表は上記期間において、商品ごとに該当する限月の平均・最高・最低の価格を表している。同一価格が複数あった場合は最初の日付を記載。

エ 限月別取引価格（毎日の高値・安値の動き）

図1 毎日の高値・安値の動き（東京コメ）

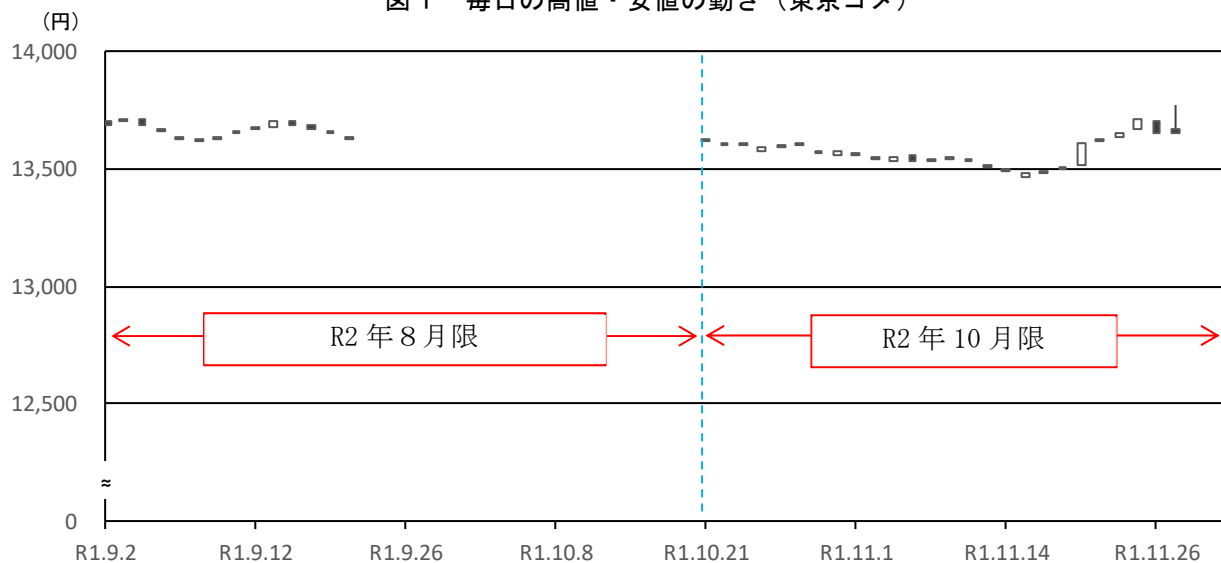
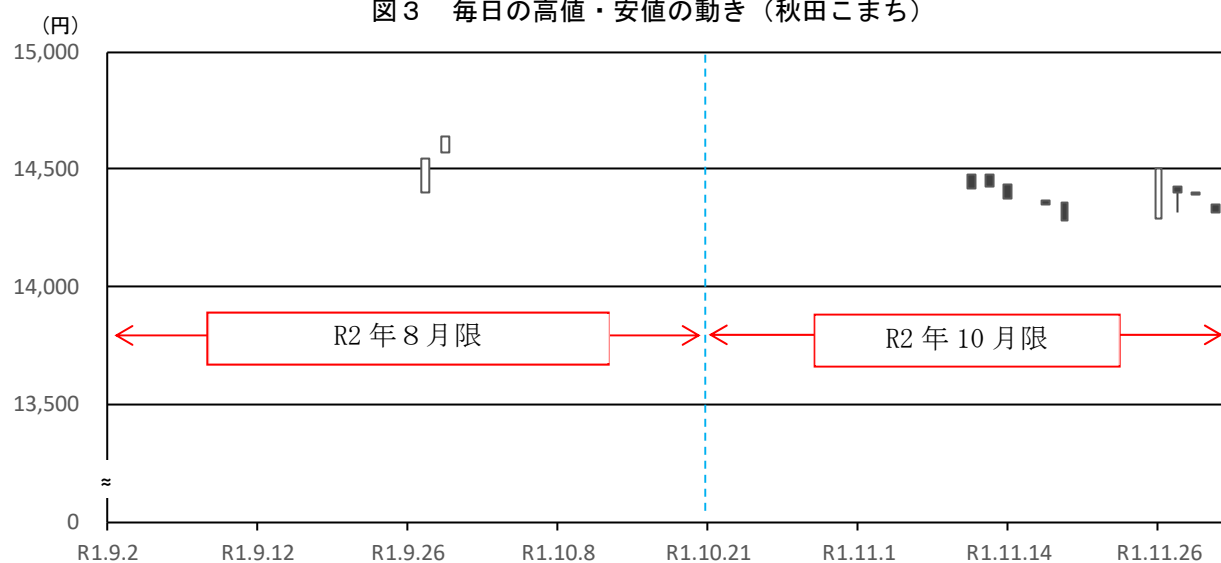


図2 毎日の高値・安値の動き（新潟コシ）



図3 毎日の高値・安値の動き（秋田こまち）



注：最終的に決済しなければならない期日が最も先の限月（期先限月）の1日の始値、高値、安値、終値の推移を表している（新たな期先限月の取引開始後は当該限月の値段に切り替え。）。

オ 発会値段、納会値段及び値幅制限の発動状況

表 1-1 発会値段と納会値段（東京コメ）

限 月	産年	発 会 値 段		納 会 値 段		11 月 末 現 在	
		年 月 日	年 月 日	年 月 日	年 月 日	年 月 日	年 月 日
	(年)	(円)		(円)		(円)	
R1年10月限	1	13,280	H31年1月21日	14,000	R1年10月9日	取引終了	
R1年12月限	1	13,310	H31年2月21日	取引継続中		13,400	R1年6月10日
R2年2月限	1	13,210	H31年3月22日	取引継続中		13,420	R1年6月5日
R2年4月限	1	13,240	H31年4月22日	取引継続中		13,620	R1年11月1日
R2年6月限	1	13,440	R1年6月21日	取引継続中		13,700	R1年11月27日
R2年8月限	1	13,650	R1年8月21日	取引継続中		13,700	R1年11月28日
R2年10月限	2	13,630	R1年10月21日	取引継続中		13,650	R1年11月27日

表 1-2 値幅制限の発動状況（東京コメ）

限 月	9 月 ~ 11 月			9 月			10 月			11 月		
	営業 日数	ストップ 高	ストップ 安	営業 日数	ストップ 高	ストップ 安	営業 日数	ストップ 高	ストップ 安	営業 日数	ストップ 高	ストップ 安
	(日)	(回)	(回)	(日)	(回)	(回)	(日)	(回)	(回)	(日)	(回)	(回)
R1年10月限	32	1	-	19	-	-	13	1	-	-	-	-
R1年12月限	60	-	-	19	-	-	21	-	-	20	-	-
R2年2月限	60	-	-	19	-	-	21	-	-	20	-	-
R2年4月限	60	-	-	19	-	-	21	-	-	20	-	-
R2年6月限	60	-	-	19	-	-	21	-	-	20	-	-
R2年8月限	60	-	-	19	-	-	21	-	-	20	-	-
R2年10月限	28	-	-	-	-	-	8	-	-	20	-	-

表 2-1 発会値段と納会値段（新潟コシ）

限 月	産年	発 会 値 段		納 会 値 段		11 月 末 現 在	
		年 月 日	年 月 日	年 月 日	年 月 日	年 月 日	年 月 日
	(年)	(円)		(円)		(円)	
R1年10月限	1	16,660	H30年10月22日	16,100	R1年10月18日	取引終了	
R1年12月限	1	16,230	H30年12月21日	取引継続中		16,690	R1年11月29日
R2年2月限	1	16,500	H31年2月21日	取引継続中		16,650	R1年11月27日
R2年4月限	1	16,580	H31年4月22日	取引継続中		17,090	R1年11月29日
R2年6月限	1	17,100	R1年6月21日	取引継続中		17,220	R1年11月29日
R2年8月限	1	16,990	R1年8月21日	取引継続中		17,350	R1年11月29日
R2年10月限	2	16,430	R1年10月21日	取引継続中		16,300	R1年11月29日

表 2 - 2 値幅制限の発動状況（新潟コシ）

限 月	9 月 ~ 11 月			9 月			10 月			11 月		
	営業 日数	ストップ 高	ストップ 安	営業 日数	ストップ 高	ストップ 安	営業 日数	ストップ 高	ストップ 安	営業 日数	ストップ 高	ストップ 安
	(日)	(回)	(回)	(日)	(回)	(回)	(日)	(回)	(回)	(日)	(回)	(回)
R1年10月限	32	-	-	19	-	-	13	-	-	-	-	-
R1年12月限	60	-	-	19	-	-	21	-	-	20	-	-
R2年2月限	60	-	-	19	-	-	21	-	-	20	-	-
R2年4月限	60	-	-	19	-	-	21	-	-	20	-	-
R2年6月限	60	-	-	19	-	-	21	-	-	20	-	-
R2年8月限	60	2	-	19	-	-	21	1	-	20	1	-
R2年10月限	28	-	-	-	-	-	8	-	-	20	-	-

表 3 - 1 発会値段と納会値段（秋田こまち）

限 月	産 年	発 会 値 段		納 会 値 段		11 月 末 現 在	
		年 月 日	年 月 日	年 月 日	年 月 日	年 月 日	年 月 日
	(年)	(円)		(円)		(円)	
R1年10月限	1	14,400	H30年10月22日	14,000	R1年10月8日	取引終了	
R1年12月限	1	14,620	H30年12月21日	取引継続中		14,400	R1年11月18日
R2年2月限	1	14,480	H31年2月21日	取引継続中		14,450	R1年6月21日
R2年4月限	1	14,600	H31年4月22日	取引継続中		14,580	R1年9月30日
R2年6月限	1	14,480	R1年6月21日	取引継続中		14,610	R1年9月30日
R2年8月限	1	14,400	R1年9月27日	取引継続中		14,250	R1年11月19日
R2年10月限	2	14,480	R1年11月12日	取引継続中		14,320	R1年11月29日

表 3 - 2 値幅制限の発動状況（秋田こまち）

限 月	9 月 ~ 11 月			9 月			10 月			11 月		
	営業 日数	ストップ 高	ストップ 安	営業 日数	ストップ 高	ストップ 安	営業 日数	ストップ 高	ストップ 安	営業 日数	ストップ 高	ストップ 安
	(日)	(回)	(回)	(日)	(回)	(回)	(日)	(回)	(回)	(日)	(回)	(回)
R1年10月限	32	-	1	19	-	-	13	-	1	-	-	-
R1年12月限	60	-	1	19	-	-	21	-	1	20	-	-
R2年2月限	60	-	-	19	-	-	21	-	-	20	-	-
R2年4月限	60	-	-	19	-	-	21	-	-	20	-	-
R2年6月限	60	-	-	19	-	-	21	-	-	20	-	-
R2年8月限	60	-	-	19	-	-	21	-	-	20	-	-
R2年10月限	28	-	-	-	-	-	8	-	-	20	-	-

- 注：1 発会値段は、発会日以降始めて取引された始値（発会日に取引が成立しなかった場合は最初に取引が成立した日の始値。）。
- 2 納会値段は、納会日の終値（納会日に取引が成立しなかった場合は最後に取引が成立した日の終値。）。
- 3 月末現在は、当該月の最終営業日の終値（当該月の最終営業日に取引が成立しなかった場合は最後に取引が成立した日の終値。）。

(2) 出来高の動向

ア 商品別出来高

図1 毎日の出来高の動き（米穀全体）

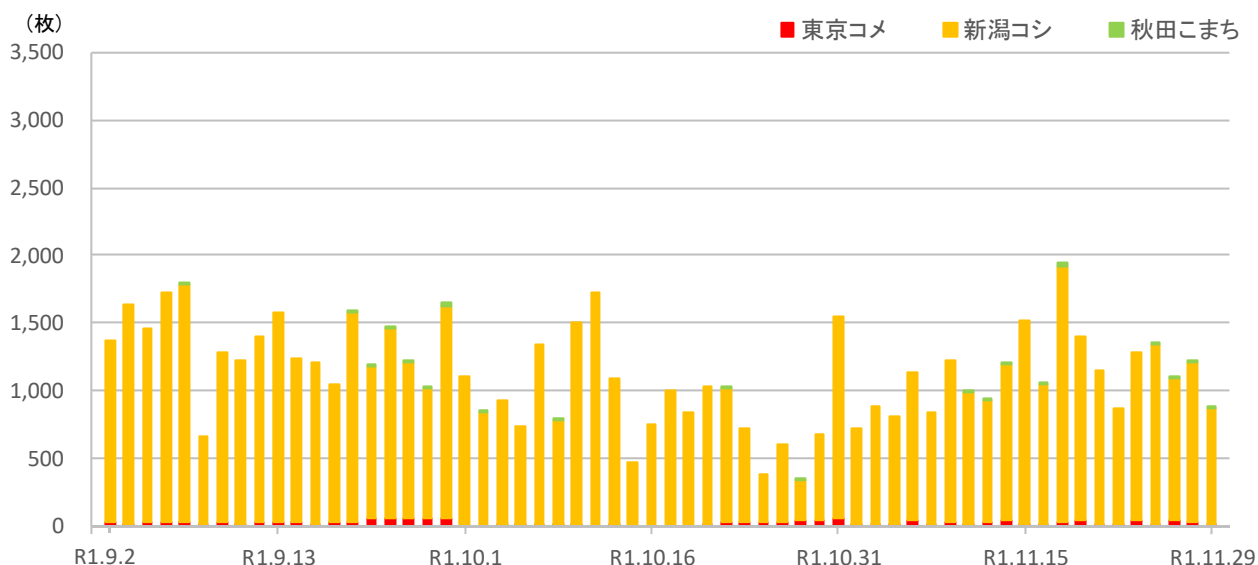


図2 毎日の出来高の動き（商品別）

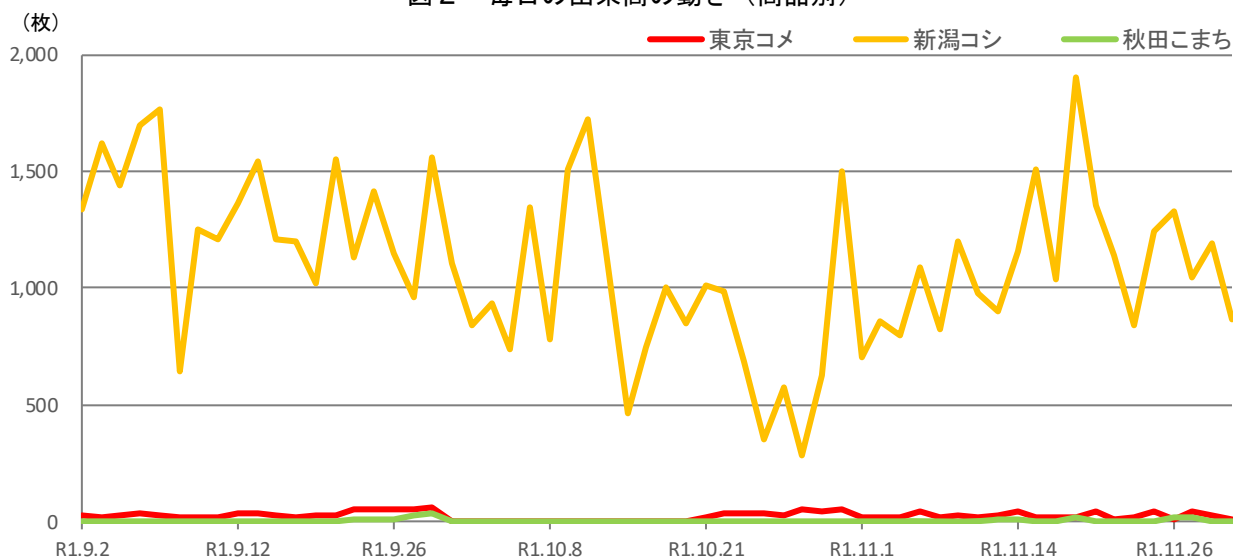


表 3ヶ月間の平均・最高・最低出来高（商品別）

単位：枚

	9月～11月			9月			10月			11月		
	平均	最高	最低	平均	最高	最低	平均	最高	最低	平均	最高	最低
米穀（全体）	1,131	1,943	339	1,358	1,793	658	928	1,721	339	1,129	1,943	727
東京コメ	24	59	0	33	59	16	15	55	0	25	49	8
新潟コシ	1,104	1,898	286	1,319	1,764	640	913	1,721	286	1,099	1,898	705
秋田こまち	3	39	0	5	39	0	0	1	0	5	22	0
（参考）商品別	377	1,898	0	453	1,764	0	309	1,721	0	376	1,898	0

注：1 出来高とは、市場において成立した売買契約の数（売りと買いセットで1枚とカウント）。

2 出来高1枚当たりの取引単位は、東京コメは1枚12t（玄米）、新潟コシは1枚1.5t（玄米）、秋田こまちは1枚12.24t（玄米）。

3 図1は、令和元年9月2日から令和元年11月29日までの毎日の東京コメ、新潟コシ、秋田こまちの出来高の合計。図2は、同期間の東京コメ、新潟コシ、秋田こまちのそれぞれの出来高。

4 表は、それぞれの期間ごとに1日の出来高の平均、最高及び最低を示す。

5 （参考）商品別の平均は、東京コメ、新潟コシ、秋田こまちの平均。

イ 限月別出来高

表 1 発会から納会まで出来高の平均・最高・最低（東京コメ）

限 月	営業 日数	平 均	最 高		最 低		11 月 末 現 在
			(枚)	年 月 日	(枚)	年 月 日	
R1年10月限	182	7	252	H31年2月5日	0	H31年2月19日	取引終了
R1年12月限	188	4	52	H31年2月26日	0	H31年3月25日	取引中
R2年 2 月限	168	5	68	H31年4月12日	0	H31年4月24日	取引中
R2年 4 月限	147	6	62	H31年4月23日	0	R1年6月10日	取引中
R2年 6 月限	109	5	60	R1年7月12日	0	R1年7月22日	取引中
R2年 8 月限	68	10	38	R1年8月30日	0	R1年9月24日	取引中
R2年10月限	28	20	36	R1年10月31日	0	R1年11月28日	取引中

表 2 発会から納会まで出来高の平均・最高・最低（新潟コシ）

限 月	営業 日数	平 均	最 高		最 低		11 月 末 現 在
			(枚)	年 月 日	(枚)	年 月 日	
R1年10月限	240	134	689	H31年1月8日	0	H31年4月15日	取引終了
R1年12月限	225	208	1,371	H31年1月15日	0	R1年6月5日	取引中
R2年 2 月限	188	279	1,233	H31年4月8日	0	R1年9月9日	取引中
R2年 4 月限	147	310	768	R1年5月16日	0	R1年10月24日	取引中
R2年 6 月限	109	309	555	R1年8月6日	5	R1年10月25日	取引中
R2年 8 月限	68	497	1,273	R1年9月6日	43	R1年10月29日	取引中
R2年10月限	28	400	936	R1年11月19日	132	R1年11月22日	取引中

表 3 発会から納会まで出来高の平均・最高・最低（秋田こまち）

限 月	営業 日数	平 均	最 高		最 低		11 月 末 現 在
			(枚)	年 月 日	(枚)	年 月 日	
R1年10月限	240	34	217	H30年12月10日	0	H31年1月28日	取引終了
R1年12月限	225	20	248	H31年1月18日	0	H31年3月7日	取引中
R2年 2 月限	188	8	96	H31年2月26日	0	H31年4月26日	取引中
R2年 4 月限	147	5	36	H31年4月25日	0	R1年7月3日	取引中
R2年 6 月限	109	4	38	R1年7月12日	0	R1年7月29日	取引中
R2年 8 月限	68	1	16	R1年9月30日	0	R1年8月21日	取引中
R2年10月限	28	3	20	R1年11月26日	0	R1年10月21日	取引中

注： 表は令和元年9月2日から令和元年11月29日までに取引が行われた全ての限月について、それぞれの限月の発会日から11月29日までの平均・最高・最低の1日当たりの出来高を示す。なお、同一枚数が複数日あった場合は最初の日付を掲載。

ウ 米穀と他の農産物の出来高

図 毎日の出来高の動き（農産物別）

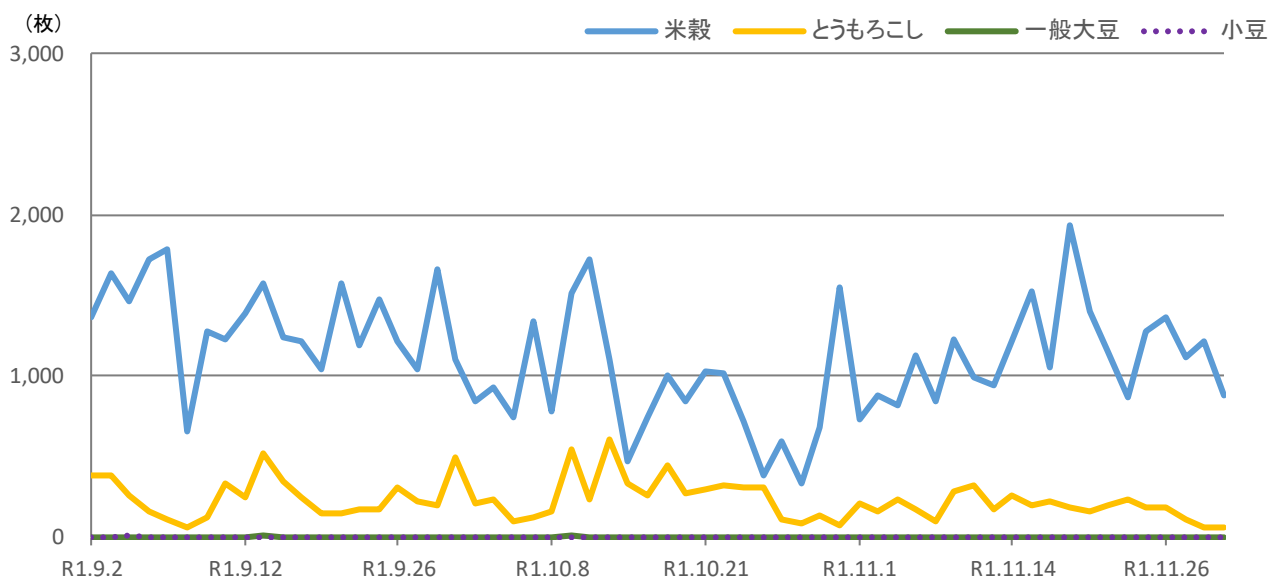


表 3ヶ月間の合計・平均・最高・最低出来高（農産物別）

単位：枚

限 月	9 月 ~ 11 月				9 月			
	計	平均	最高	最低	計	平均	最高	最低
米穀	67,872	1,131	1,943	339	25,795	1,358	1,793	658
とうもろこし	13,948	232	603	66	4,564	240	521	67
一般大豆	23	0	10	0	13	1	7	0
小豆	63	1	8	0	18	1	8	0

単位：枚

限 月	10 月				11 月			
	計	平均	最高	最低	計	平均	最高	最低
米穀	19,489	928	1,721	339	22,588	1,129	1,943	727
とうもろこし	5,671	270	603	80	3,713	186	324	66
一般大豆	10	0	10	0	0	0	0	0
小豆	31	1	5	0	14	1	6	0

注：1 米穀は大阪堂島商品取引所で取引されている東京コメ、新潟コシ、秋田こまちを合計したもの。とうもろこし、一般大豆、小豆は東京商品取引所で取引されている商品の出来高。

2 表は、それぞれの期間ごとに1日の出来高の平均、最高及び最低を示す。

(3) 取組高の動向

ア 商品別取組高

図1 毎日の取組高の動き（米穀全体）

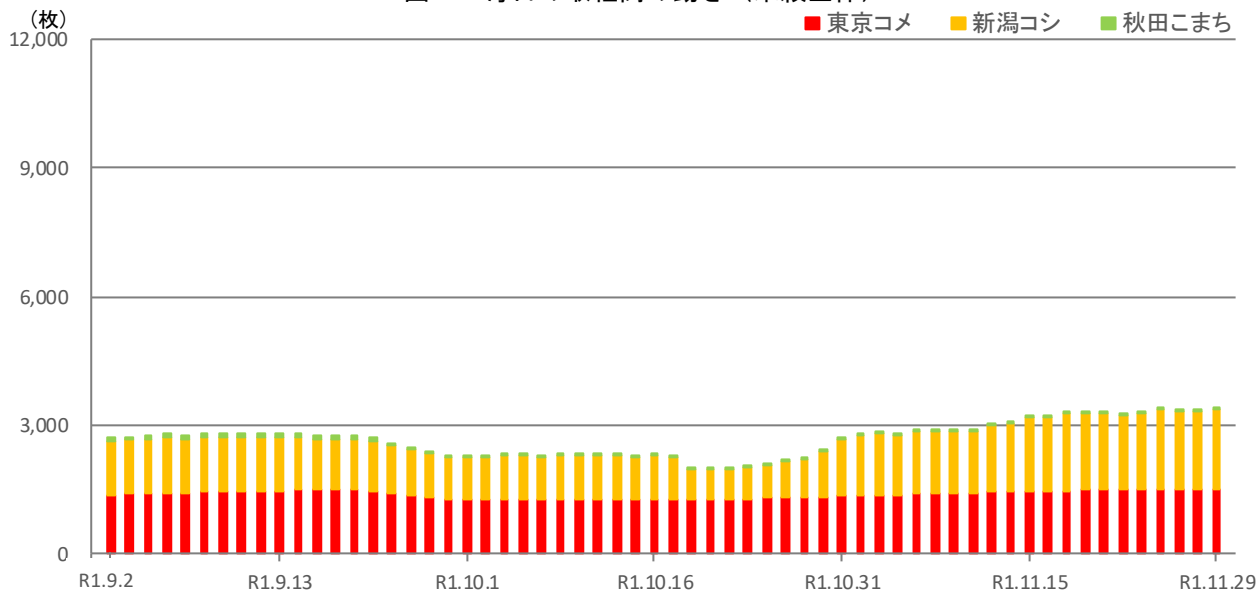


図2 毎日の取組高の動き（商品別）

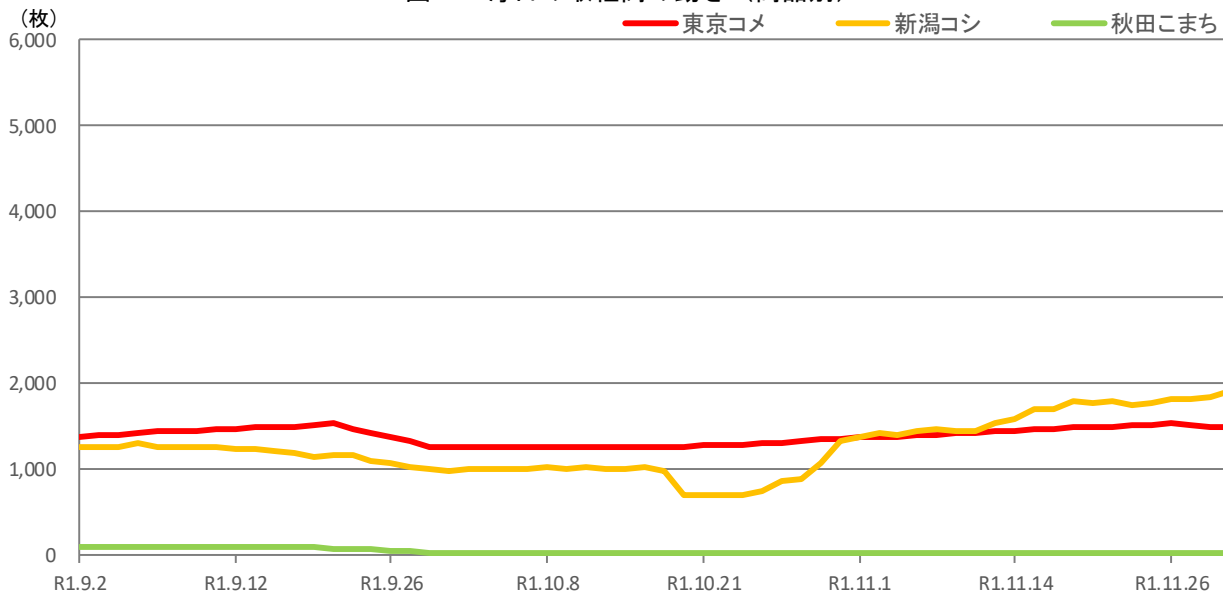


表 3ヶ月間の月末・最高・最低取組高（商品別）

単位：枚

	9月～11月		9月		10月			11月			
	最高	最低	末値	最高	最低	末値	最高	最低	末値	最高	最低
米穀（全体）	3,415	1,994	2,299	2,811	2,299	2,706	2,706	1,994	3,415	3,415	2,777
東京コメ	1,529	1,264	1,270	1,529	1,270	1,360	1,360	1,264	1,486	1,529	1,370
新潟コシ	1,901	698	997	1,300	997	1,323	1,323	698	1,901	1,901	1,384
秋田こまち	87	23	32	87	32	23	32	23	28	29	23
（参考）商品別	1,901	23	-	1,529	32	-	1,360	23	-	1,901	23

- 注：1 取組高とは、市場において成立した未決済売買契約の数（売りと買いセットで1枚とカウント）。
- 2 取組高1枚当たりの取引単位は、東京コメは1枚12t（玄米）、新潟コシは1枚1.5t（玄米）、秋田こまちは1枚12.24t（玄米）。
- 3 図1は、令和元年9月2日から令和元年11月29日までの毎日の東京コメ、新潟コシ、秋田こまちの取組高の合計。図2は、同期間の東京コメ、新潟コシ、秋田こまちのそれぞれの取組高。
- 4 表は、それぞれの期間ごとに1日の取組高の月末の値、最高及び最低を示す。

イ 限月別取組高

表1 東京コメ

単位：枚

	H31年 1月限	2月限	3月限	4月限	R1年 6月限	8月限	10月限	12月限	R2年 2月限	4月限	6月限	8月限	10月限	合計
H30年 12月末	150	251	250	251	262	110	-	-	-	-	-	-	-	1,274
H31年 1月末	-	0	250	251	257	250	187	-	-	-	-	-	-	1,195
2月末	-	-	0	250	257	250	265	110	-	-	-	-	-	1,132
3月末	-	-	-	0	261	250	266	252	76	-	-	-	-	1,105
4月末	-	-	-	-	261	250	266	252	252	95	-	-	-	1,376
R1年 5月末	-	-	-	-	259	250	266	252	252	254	-	-	-	1,533
6月末	-	-	-	-	-	250	266	252	252	254	63	-	-	1,337
7月末	-	-	-	-	-	0	266	252	252	254	255	-	-	1,279
8月末	-	-	-	-	-	-	266	252	252	254	255	94	-	1,373
9月末	-	-	-	-	-	-	6	252	252	254	255	251	-	1,270
10月末	-	-	-	-	-	-	-	252	252	254	255	251	96	1,360
11月末	-	-	-	-	-	-	-	202	252	255	257	254	266	1,486

表2 新潟コシ

単位：枚

	H30年 10月限	12月限	H31年 2月限	4月限	R1年 6月限	8月限	10月限	12月限	R2年 2月限	4月限	6月限	8月限	10月限	合計
H30年 8月末	605	779	308	172	76	50	-	-	-	-	-	-	-	1,990
9月末	556	598	276	164	67	50	-	-	-	-	-	-	-	1,711
10月末	-	186	268	163	73	191	169	-	-	-	-	-	-	1,050
11月末	-	118	258	302	115	228	306	-	-	-	-	-	-	1,327
12月末	-	-	305	302	108	331	496	188	-	-	-	-	-	1,730
H31年 1月末	-	-	313	297	104	408	463	685	-	-	-	-	-	2,270
2月末	-	-	-	290	100	408	473	896	53	-	-	-	-	2,220
3月末	-	-	-	228	100	408	554	704	181	-	-	-	-	2,175
4月末	-	-	-	-	100	408	554	627	636	6	-	-	-	2,331
R1年 5月末	-	-	-	-	72	398	564	558	327	78	-	-	-	1,997
6月末	-	-	-	-	-	398	560	480	245	70	19	-	-	1,772
7月末	-	-	-	-	-	76	560	464	207	64	27	-	-	1,398
8月末	-	-	-	-	-	-	560	424	165	56	33	17	-	1,255
9月末	-	-	-	-	-	-	343	438	87	28	40	61	-	997
10月末	-	-	-	-	-	-	-	386	103	76	179	279	300	1,323
11月末	-	-	-	-	-	-	-	314	103	120	291	802	271	1,901

表3 秋田こまち

単位：枚

	R1年 6月限	8月限	10月限	12月限	R2年 2月限	4月限	6月限	8月限	10月限	合計
H30年										
10月末	5	51	112	-	-	-	-	-	-	168
11月末	5	51	113	-	-	-	-	-	-	169
12月末	5	51	73	10	-	-	-	-	-	139
H31年										
1月末	5	51	61	21	-	-	-	-	-	138
2月末	5	51	61	25	0	-	-	-	-	142
3月末	2	51	61	25	0	-	-	-	-	139
4月末	2	51	62	25	0	0	-	-	-	140
R1年										
5月末	1	51	62	25	0	0	-	-	-	139
6月末	-	51	64	25	0	0	0	-	-	140
7月末	-	1	64	25	0	1	1	-	-	92
8月末	-	-	62	25	0	0	0	0	-	87
9月末	-	-	7	25	0	0	0	0	-	32
10月末	-	-	-	23	0	0	0	0	0	23
11月末	-	-	-	22	0	0	0	0	6	28

注：1 東京コメ、新潟コシについては令和元年10月限を中心に、前後の限月の月末時点の取組高を掲載。

2 秋田こまちは、令和元年6月限から令和2年10月限までの月末時点の取組高を掲載。

ウ 米穀と他の農産物の取組高

図 毎日の取組高の動き（農産物別）

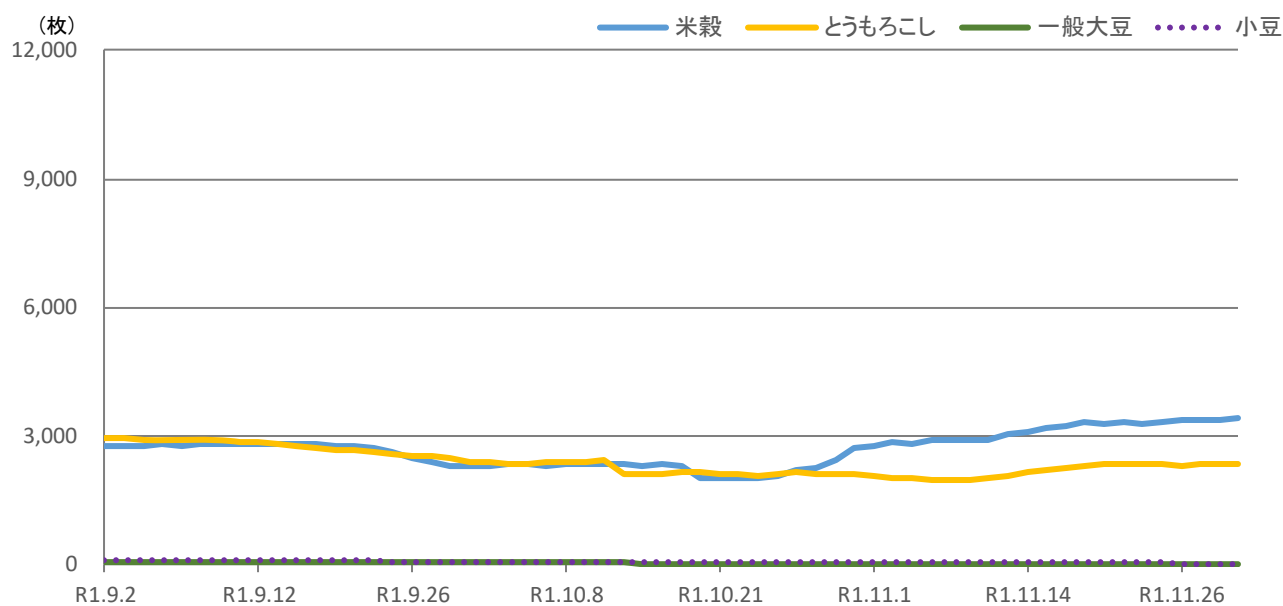


表 3ヶ月間の月末・最高・最低取組高（農産物別）

単位：枚

	9 月 末	9 月		10 月 末	10 月		11 月 末	11 月	
		最 高	最 低		最 高	最 低		最 高	最 低
		米穀	2,299		2,811	2,299		2,706	2,706
とうもろこし	2,453	2,928	2,453	2,098	2,413	2,073	2,310	2,345	1,944
一般大豆	30	43	30	0	30	0	0	0	0
小豆	59	80	59	26	59	25	8	26	8

- 注：1 米穀は大阪堂島商品取引所で取引されている東京コメ、新潟コシ、秋田こまちを合計したもの。とうもろこし、一般大豆、小豆は東京商品取引所で取引されている商品の取組高。
 2 表は、それぞれの期間ごとに1日の取組高の月末の値、最高及び最低を示す。

(4) 現物受渡しの動向

表1 3ヶ月間の産地別銘柄別の受渡し状況（玄米重量）

単位：t

	東 京 コ メ		新 潟 コ シ			秋 田 こ ま ち		合 計			
	30年産	元年産	30年産	元年産	30年産	元年産	30年産	元年産	30年産	元年産	
新潟県産	87	-	87	486	15	471	-	-	573	15	558
コシヒカリ	60	-	60	480	15	465	-	-	540	15	525
こしいぶき	27	-	27	6	-	6	-	-	33	-	33
千葉県産	549	48	501	14	6	8	-	-	563	54	509
ふさこがね	500	48	452	6	6	-	-	-	506	54	452
ふさおとめ	48	-	48	-	-	-	-	-	48	-	48
萌えみのり	-	-	-	8	-	8	-	-	8	-	8
秋田県産	76	-	76	-	-	-	98	98	174	-	174
あきたこまち	76	-	76	-	-	-	98	98	174	-	174
青森県産	52	-	52	-	-	-	-	-	52	-	52
まっしぐら	39	-	39	-	-	-	-	-	39	-	39
つがるロマン	13	-	13	-	-	-	-	-	13	-	13
三重県産	47	-	47	2	-	2	-	-	49	-	49
コシヒカリ	37	-	37	2	-	2	-	-	39	-	39
みえのゆめ	10	-	10	-	-	-	-	-	10	-	10
長野県産	42	-	42	7	4	3	-	-	49	4	45
コシヒカリ	30	-	30	7	4	3	-	-	37	4	33
風さやか	12	-	12	-	-	-	-	-	12	-	12
埼玉県産	48	-	48	-	-	-	-	-	48	-	48
彩のきずな	48	-	48	-	-	-	-	-	48	-	48
福島県産	25	12	13	4	4	-	-	-	29	16	13
コシヒカリ	13	-	13	4	4	-	-	-	17	4	13
天のつぶ	12	12	-	-	-	-	-	-	12	12	-
栃木県産	24	-	24	-	-	-	-	-	24	-	24
あさひの夢	24	-	24	-	-	-	-	-	24	-	24
茨城県産	13	-	13	-	-	-	-	-	13	-	13
とねのめぐみ	13	-	13	-	-	-	-	-	13	-	13
山形県産	12	-	12	-	-	-	-	-	12	-	12
つや姫	12	-	12	-	-	-	-	-	12	-	12
北海道産	-	-	-	11	5	6	-	-	11	5	6
ゆめぴりか	-	-	-	6	-	6	-	-	6	-	6
きらら397	-	-	-	5	5	-	-	-	5	5	-
徳島県産	-	-	-	2	-	2	-	-	2	-	2
コシヒカリ	-	-	-	2	-	2	-	-	2	-	2
総 計	975	60	915	526	34	492	98	98	1,598	94	1,504

表2 3ヶ月間の受渡しにおける合意早受渡しの状況（玄米重量）

単位：t

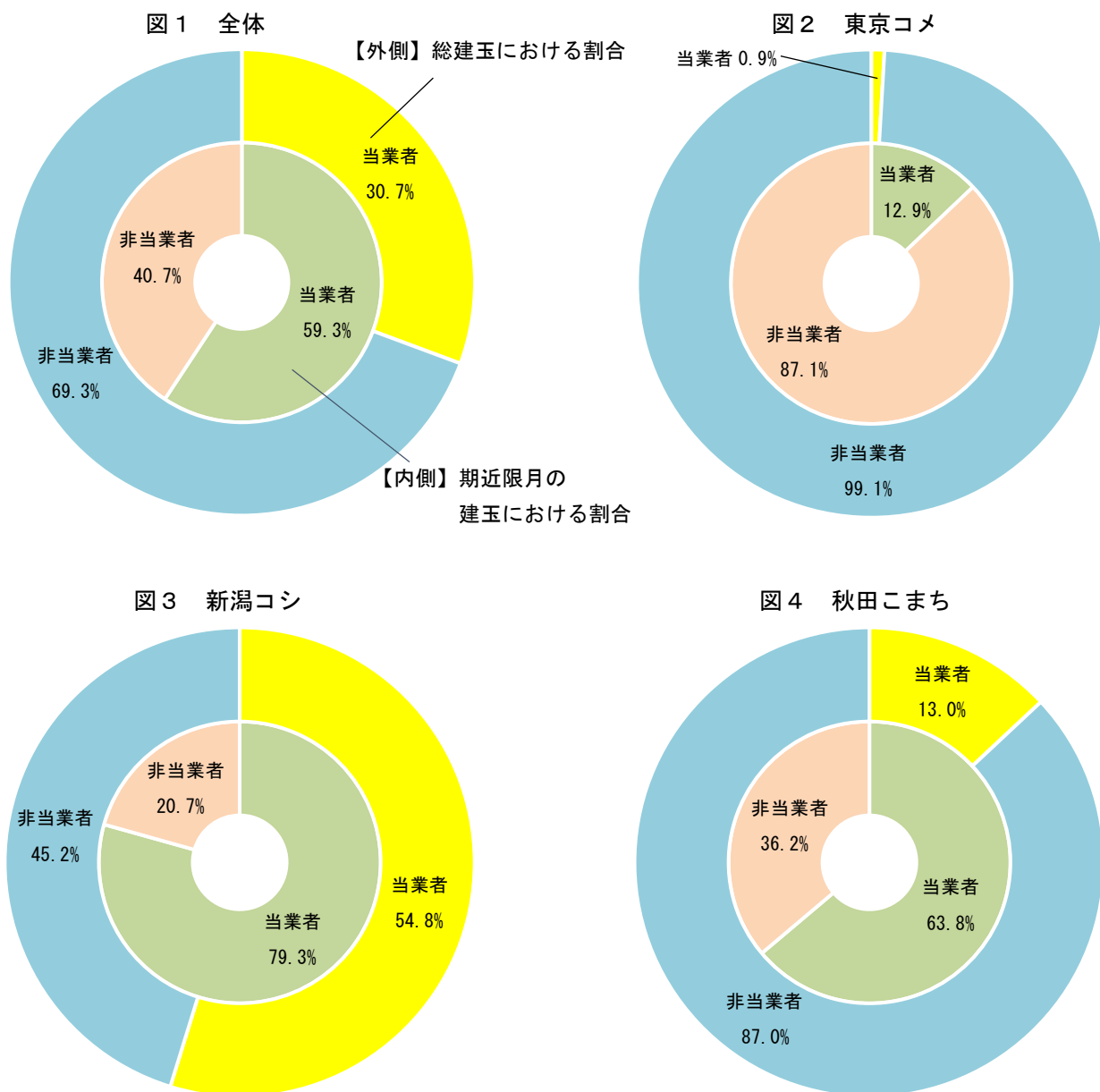
受渡し合計	うち合意早受渡し
1,598	985

注：1 合意早受渡しとは、受渡当事者間の合意により、受渡銘柄・受渡場所・受渡日などを自由に設定できる制度。

2 ラウンドの関係で計と内訳が一致しない場合がある。

(5) 取引参加者の構成

ア 当業者・非当業者の割合（平成30年12月～令和元年11月の各月末の平均値）



- 注：1 取引所において把握している当業者・非当業者の割合。
 2 総建玉とは、市場において成立した売買契約（将来売買する約束）のうち、まだ現物受渡しや売り（買い）戻しが行われず、市場に残っている売買契約の総数（売りと買いそれぞれ1枚とカウント）。また、期近限月とは、最終的に決済しなければならない期日が最も近いもの。
 3 当業者とは、米の売買、売買の媒介、取次ぎ若しくは代理、生産、加工、又は使用を業として行っている者（生産者、卸・小売業者、米加工品製造業者、外食事業者等）。
 4 総建玉及び期近限月に占める当業者・非当業者の割合は、直近1年間の各月末の割合の平均値。
 5 図1について、平成31年2月末までは大阪コメの建玉を含めた平均値。なお、大阪コメについては、平成31年3月8日に全ての限月で取引が終了している。

イ 自己取引・委託取引の割合

表 商品別（令和元年11月29日現在）

	総 建 玉								
	売						買		
	自 己			委 託			自 己		委 託
	(枚)	(枚)	(%)	(枚)	(%)	(枚)	(%)	(枚)	(%)
米穀（全体）	3,415	0	0.0	3,415	100.0	0	0.0	3,415	100.0
東京コメ	1,486	0	0.0	1,486	100.0	0	0.0	1,486	100.0
新潟コシ	1,901	0	0.0	1,901	100.0	0	0.0	1,901	100.0
秋田こまち	28	0	0.0	28	100.0	0	0.0	28	100.0

注： 自己取引とは、取引所会員が自己資金で行う売買であり、委託取引とは、商品先物取引業者が顧客から委託を受けて、当該顧客の資金で行う売買をいう。

ウ 建玉報告対象者の割合

表 米穀の商品別と他の商品（東京商品取引所）の比較（令和元年11月29日現在）

	総 建 玉				
	売			買	
	(枚)	(枚)	(%)	(枚)	(%)
東京コメ	1,486	1,472	99.1	1,472	99.1
新潟コシ	1,901	1,588	83.5	1,672	88.0
秋田こまち	28	0	0.0	0	0.0
とうもろこし	2,310	1,448	62.7	411	17.8
一般大豆	0	0	-	0	-
小豆	8	0	0.0	0	0.0

注： 建玉報告対象者とは、それぞれの商品先物市場において、一定の建玉（米穀については21枚以上、東京商品取引所のとうもろこし及び一般大豆については51枚以上、小豆については21枚以上）を有する者。商品先物取引法第112条第2号に基づき、商品取引所は当該建玉の状況等を、毎日主務大臣に報告することとされている。

(6) 直近3ヶ月のデータ

ア 毎日の価格（終値）

表1 東京コメ

単位：円

	R1年10月 限	R1年12月 限	R2年2月 限	R2年4月 限	R2年6月 限	R2年8月 限	R2年10月 限
R1年9月2日						13,690	
9月3日						13,700	
9月4日						13,690	
9月5日						13,660	
9月6日	13,400					13,630	
9月9日						13,630	
9月10日						13,640	
9月11日						13,660	
9月12日						13,680	
9月13日					13,690	13,700	
9月17日						13,690	
9月18日						13,670	
9月19日						13,650	
9月20日						13,640	
9月24日							
9月25日							
9月26日							
9月27日							
9月30日							
R1年10月1日							
10月2日							
10月3日							
10月4日	13,800						
10月7日							
10月8日							
10月9日	14,000						
10月10日							
10月11日							
10月15日							
10月16日							
10月17日							
10月18日							
10月21日							13,620
10月23日						13,590	13,600
10月24日						13,580	13,600
10月25日						13,580	13,590
10月28日						13,590	13,600
10月29日						13,550	13,600
10月30日						13,540	13,570
10月31日						13,560	13,580

表1 東京コメ（つづき）

単位：円

	R1年10月 限	R1年12月 限	R2年2月 限	R2年4月 限	R2年6月 限	R2年8月 限	R2年10月 限
R1年11月1日				13,620			13,560
11月5日							13,540
11月6日							13,550
11月7日						13,490	13,530
11月8日							13,530
11月11日							13,550
11月12日							13,530
11月13日							13,510
11月14日						13,460	13,490
11月15日							13,480
11月18日							13,480
11月19日							13,510
11月20日						13,600	13,610
11月21日							13,630
11月22日							13,650
11月25日						13,690	13,710
11月26日							13,650
11月27日					13,700	13,700	13,650
11月28日						13,700	
11月29日							

表2 新潟コシ

単位：円

	R1年10月 限	R1年12月 限	R2年2月 限	R2年4月 限	R2年6月 限	R2年8月 限	R2年10月 限
R1年9月2日		16,860	16,910	16,930	16,940	16,990	
9月3日		17,060	17,080	17,140	17,190	17,000	
9月4日			16,960	17,000	17,070	17,130	
9月5日			16,930	16,970	17,040	17,100	
9月6日			16,730	16,810	16,820	16,980	
9月9日				16,890	16,920	16,960	
9月10日	16,500	16,850	16,820	16,760	16,780	16,810	
9月11日			16,860	16,880	16,910	16,930	
9月12日		16,680	16,740	16,760	16,740	16,820	
9月13日	16,500	16,580	16,570	16,700	16,700	16,750	
9月17日		16,500	16,590	16,690	16,740	16,760	
9月18日	16,500	16,480	16,600	16,660	16,720	16,750	
9月19日	16,300	16,590	16,700	16,700	16,740	16,760	
9月20日			16,690	16,810	16,850	16,870	
9月24日		16,310	16,500	16,810	16,840	16,890	
9月25日	16,300	16,300	16,490	16,700	16,720	16,740	
9月26日			16,400	16,640	16,700	16,720	
9月27日		16,370		16,690	16,740	16,750	
9月30日	16,290	16,270	16,520	16,580	16,610	16,700	
R1年10月1日	16,300	16,400	16,530	16,620	16,670	16,730	
10月2日	16,300	16,300		16,470	16,500	16,550	
10月3日			16,310	16,450	16,480	16,400	
10月4日				16,240	16,250	16,260	
10月7日		16,200	16,100	16,140	16,150	16,180	
10月8日	16,290		16,210	16,230	16,260	16,300	
10月9日		16,290	16,350	16,370	16,400	16,410	
10月10日		16,300	16,470	16,470	16,490	16,500	
10月11日	16,100	16,250		16,450	16,460	16,500	
10月15日			16,450	16,480	16,500	16,550	
10月16日		16,400	16,430	16,380	16,400	16,420	
10月17日				16,390	16,410	16,430	
10月18日	16,100			16,450	16,470	16,480	
10月21日				16,320	16,260	16,280	16,290
10月23日		16,260	16,230	16,250	16,260	16,280	16,280
10月24日					16,260	16,270	16,290
10月25日		16,300		16,250	16,250	16,270	16,280
10月28日			16,300	16,300	16,260	16,280	16,260
10月29日				16,300	16,290	16,290	16,350
10月30日				16,300	16,300	16,290	16,390
10月31日			16,300	16,350	16,480	16,590	16,120

表2 新潟コン（つづき）

単位：円

	R1年10月 限	R1年12月 限	R2年2月 限	R2年4月 限	R2年6月 限	R2年8月 限	R2年10月 限
R1年11月1日		16,200		16,590	16,540	16,870	16,150
11月5日			16,400	16,590	16,600	16,870	16,210
11月6日		16,300		16,680	16,720	16,800	16,300
11月7日		16,200		16,600	16,740	16,800	16,330
11月8日				16,620	16,740	16,730	16,160
11月11日					16,800	16,920	16,280
11月12日		16,440	16,580	16,800	17,050	17,070	16,400
11月13日		16,500	16,560	16,780	17,050	17,130	16,340
11月14日		16,560	16,600	16,800	17,020	17,130	16,160
11月15日		16,570		16,970	17,080	17,000	16,330
11月18日				17,120	17,190	17,250	16,200
11月19日		16,650	16,750	17,000	17,060	17,200	16,260
11月20日			16,830	17,150	17,150	17,200	16,320
11月21日				17,180	17,300	17,250	16,290
11月22日				17,100	17,160	17,160	16,380
11月25日				17,070	17,060	17,110	16,380
11月26日		16,450	16,700	17,090	17,040	17,140	16,370
11月27日		16,500	16,650	16,980	17,000	17,120	16,310
11月28日				16,980	17,200	17,300	16,250
11月29日		16,690		17,090	17,220	17,350	16,300

表3 秋田こまち

単位：円

	R1年10月 限	R1年12月 限	R2年2月 限	R2年4月 限	R2年6月 限	R2年8月 限	R2年10月 限
R1年9月2日							
9月3日							
9月4日							
9月5日							
9月6日	14,700						
9月9日							
9月10日							
9月11日							
9月12日							
9月13日							
9月17日							
9月18日							
9月19日							
9月20日	14,600						
9月24日							
9月25日							
9月26日							
9月27日				14,760	14,770	14,550	
9月30日	14,600			14,580	14,610	14,640	
R1年10月1日							
10月2日		14,500					
10月3日							
10月4日							
10月7日							
10月8日	14,000						
10月9日							
10月10日							
10月11日							
10月15日							
10月16日							
10月17日							
10月18日							
10月21日							
10月23日		14,200					
10月24日							
10月25日							
10月28日							
10月29日		14,300					
10月30日							
10月31日							

表3 秋田こまち（つづき）

単位：円

	R1年10月 限	R1年12月 限	R2年2月 限	R2年4月 限	R2年6月 限	R2年8月 限	R2年10月 限
R1年11月1日							
11月5日							
11月6日							
11月7日							
11月8日							
11月11日							
11月12日							14,420
11月13日						14,400	14,430
11月14日						14,350	14,380
11月15日							
11月18日		14,400					14,350
11月19日						14,250	14,280
11月20日							
11月21日							
11月22日							
11月25日							
11月26日							14,500
11月27日							14,400
11月28日							14,400
11月29日							14,320

イ 毎日の出来高

表 商品別

単位：枚					単位：枚				
	東京 コメ	新潟 コシ	秋田 こまち	計		東京 コメ	新潟 コシ	秋田 こまち	計
R1年9月2日	31	1,339	0	1,370	R1年10月17日	0	1,005	0	1,005
9月3日	16	1,619	0	1,635	10月18日	0	847	0	847
9月4日	25	1,438	0	1,463	10月21日	17	1,011	0	1,028
9月5日	35	1,693	0	1,728	10月23日	32	986	1	1,019
9月6日	27	1,764	2	1,793	10月24日	34	689	0	723
9月9日	18	640	0	658	10月25日	36	354	0	390
9月10日	23	1,255	0	1,278	10月28日	25	576	0	601
9月11日	17	1,210	0	1,227	10月29日	52	286	1	339
9月12日	32	1,364	0	1,396	10月30日	49	628	0	677
9月13日	33	1,543	0	1,576	10月31日	55	1,498	0	1,553
9月17日	27	1,212	0	1,239	R1年11月1日	22	705	0	727
9月18日	20	1,197	0	1,217	11月5日	18	862	0	880
9月19日	28	1,021	0	1,049	11月6日	20	799	0	819
9月20日	24	1,554	3	1,581	11月7日	41	1,093	0	1,134
9月24日	53	1,130	10	1,193	11月8日	18	827	0	845
9月25日	53	1,415	10	1,478	11月11日	25	1,200	0	1,225
9月26日	54	1,152	10	1,216	11月12日	16	976	4	996
9月27日	55	959	26	1,040	11月13日	30	899	14	943
9月30日	59	1,560	39	1,658	11月14日	41	1,156	14	1,211
R1年10月1日	0	1,107	0	1,107	11月15日	16	1,510	0	1,526
10月2日	0	838	1	839	11月18日	19	1,035	5	1,059
10月3日	1	936	0	937	11月19日	23	1,898	22	1,943
10月4日	1	742	0	743	11月20日	48	1,356	0	1,404
10月7日	2	1,345	0	1,347	11月21日	14	1,142	0	1,156
10月8日	4	781	1	786	11月22日	20	845	0	865
10月9日	3	1,507	0	1,510	11月25日	41	1,242	0	1,283
10月10日	0	1,721	0	1,721	11月26日	8	1,332	20	1,360
10月11日	1	1,098	0	1,099	11月27日	49	1,045	18	1,112
10月15日	0	468	0	468	11月28日	25	1,192	2	1,219
10月16日	0	750	0	750	11月29日	11	864	6	881

2 米先物取引の試験上場の 推移

【H23. 8. 8～R1. 11. 30】

(1) 取引価格の動向

図 1-1 毎日の値動き（商品別 H23. 8. 8～H29. 8. 7）

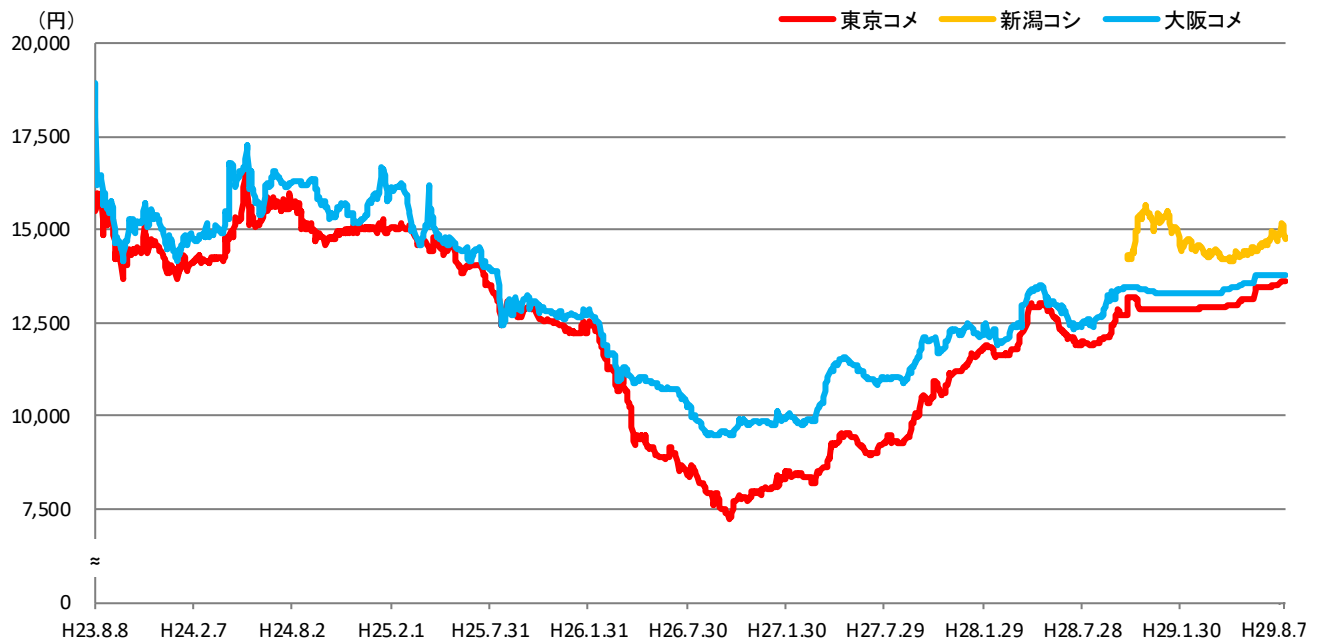
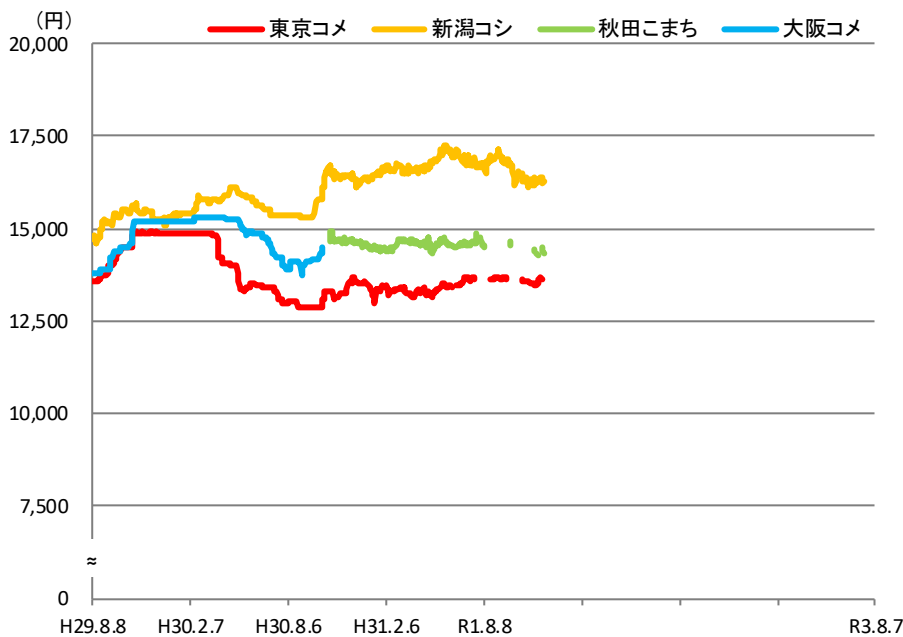


図 1-2 毎日の値動き（商品別 H29. 8. 8～R1. 11. 29）



- 注： 1 平成 23 年 8 月 8 日から令和元年 11 月 29 日までの、最終的に決済しなければならない期日が最も先の限月（期先限月（きさきげんげつ））の終値。
 2 東京コメは、平成 27 年 9 月限までは茨城、栃木及び千葉コシヒカリ、平成 27 年 10 月限以降は栃木あさひの夢、群馬あさひの夢、埼玉彩のかがやき、千葉ふさおとめ及び千葉ふさこがねを標準品として取引を実施。
 大阪コメは、平成 27 年 9 月限までは石川及び福井コシヒカリ、平成 27 年 10 月限以降は滋賀及び三重コシヒカリを標準品として取引を実施。
 なお、東京コメの平成 26 年 10 月限以降については、受渡供用品が全国全ての産地品種銘柄に拡大され、産地品種銘柄間の格差はない。
 3 平成 25 年 2 月 12 日に、東京穀物商品取引所の農産物市場のうち米穀は、大阪堂島商品取引所に移管された。
 4 価格は玄米 60 kg。

※ 図 2 も同様。

図 2-1 毎日の値動き（農産物別 H23. 8. 8～H29. 8. 7）

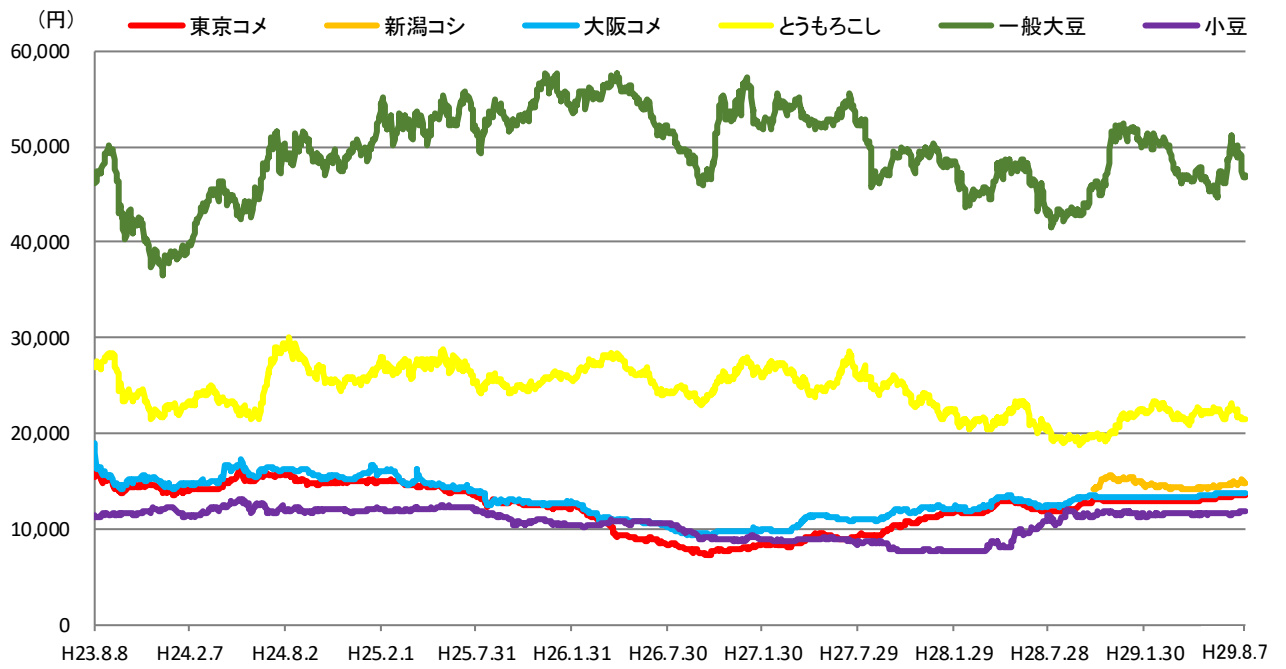
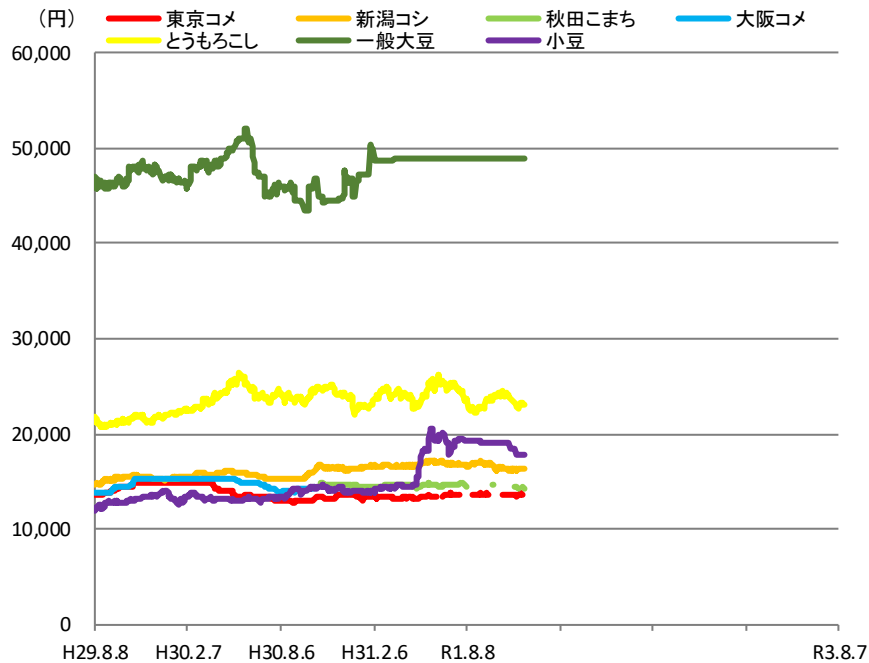


図 2-2 毎日の値動き（農産物別 H29. 8. 8～R1. 11. 29）



注：1 どうもろこし、一般大豆、小豆は、東京商品取引所（平成 25 年 2 月 8 日までは東京穀物商品取引所）における平成 23 年 8 月 8 日から令和元年 11 月 29 日までの、最終的に決済しなければならない期日が最も先の限月（期先限月（きさきげんげつ））の帳入値。

2 どうもろこし・一般大豆は 1,000 kg、小豆は 30 kg の価格。

(2) 出来高の動向

図 1-1 毎月の出来高の動き（米穀全体 H23.8～H29.7）

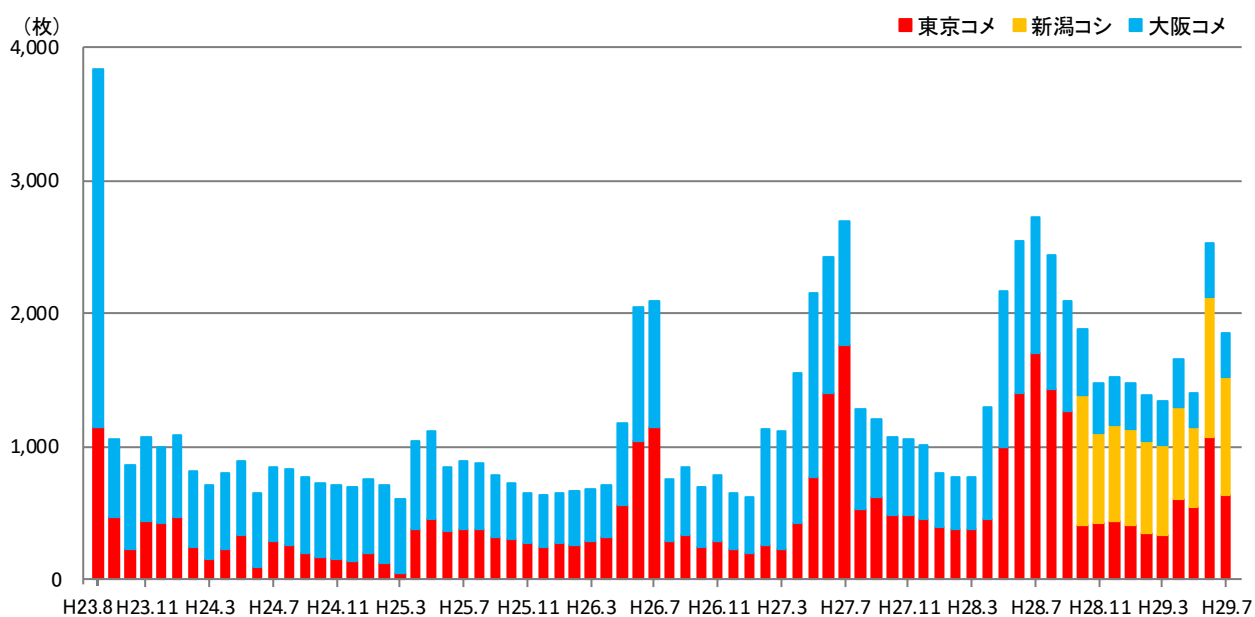
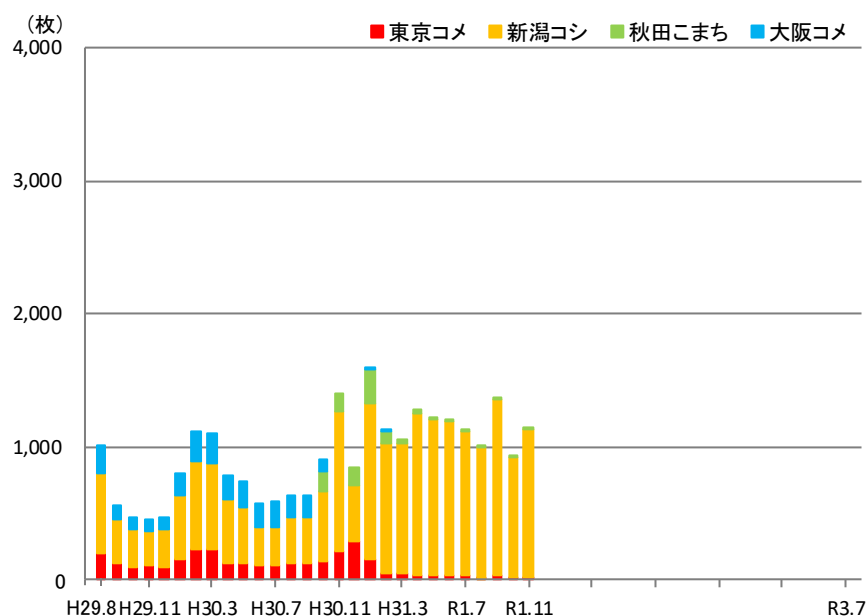


図 1-1 毎月の出来高の動き（米穀全体 H29.8～R1.11）



- 注：1 東京コメは平成 26 年 9 月限までは 1 枚 6 t（玄米）、平成 26 年 10 月限以降は 1 枚 12 t（玄米）、新潟コシは 1 枚 1.5 t（玄米）、秋田こまちは 1 枚 12.24 t（玄米）、大阪コメは 1 枚 3 t（玄米）。
 2 平成 23 年 8 月については、8 月 8 日～31 日の 1 日平均出来高。それ以外は毎月の 1 日平均出来高。
 3 平成 25 年 2 月 12 日に、東京穀物商品取引所の農産物市場のうち米穀は、大阪堂島商品取引所に移管された。

※ 図 2 も同様。

図 2-1 毎月の出来高の動き（農産物別 H23. 8～H29. 7）

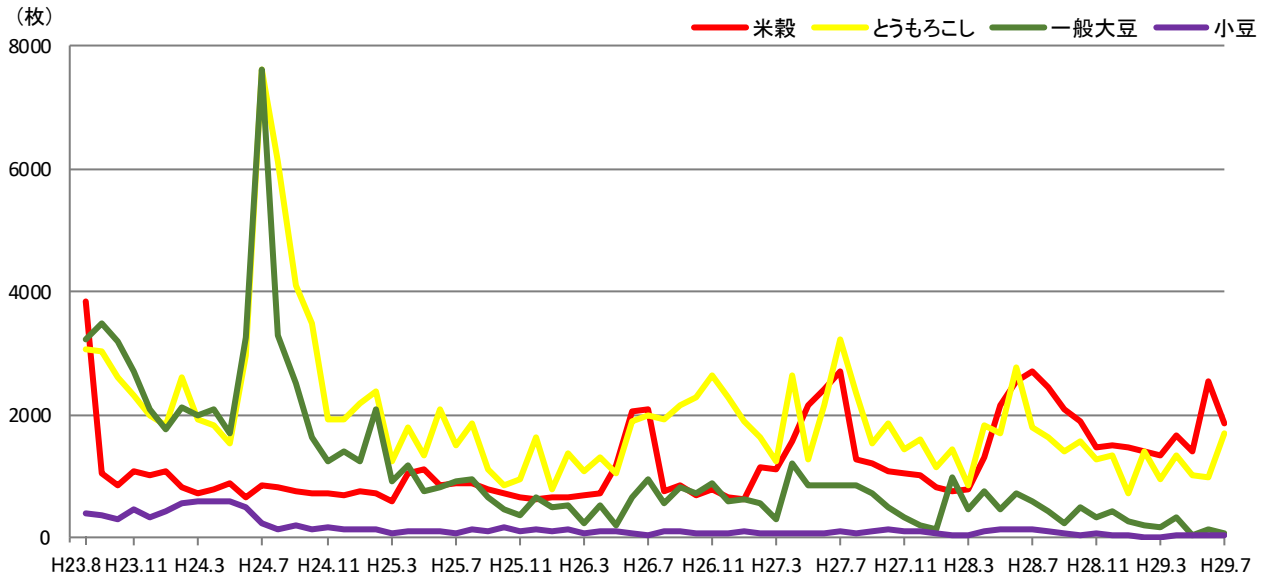
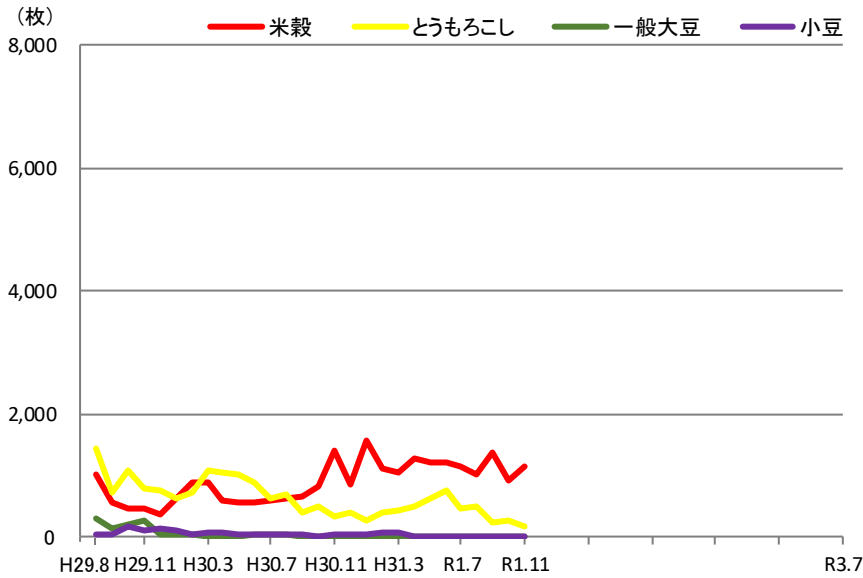


図 2-2 毎月の出来高の動き（農産物別 H29. 8～R1. 11）



注：1 米穀は東京コメ、新潟コシ、秋田こまち、大阪コメの合計。とうもろこし、一般大豆、小豆は、東京商品取引所（平成 25 年 2 月 8 日までは東京穀物商品取引所）における出来高。
 2 とうもろこしは 1 枚 50 t、一般大豆は平成 28 年 2 月限までは 1 枚 10 t、平成 28 年 4 月限以降は 1 枚 25 t、小豆は 1 枚 2.4 t。

(3) 取組高の動向

図 1-1 毎月の取組高の動き (米穀全体 H23.8~H29.7)

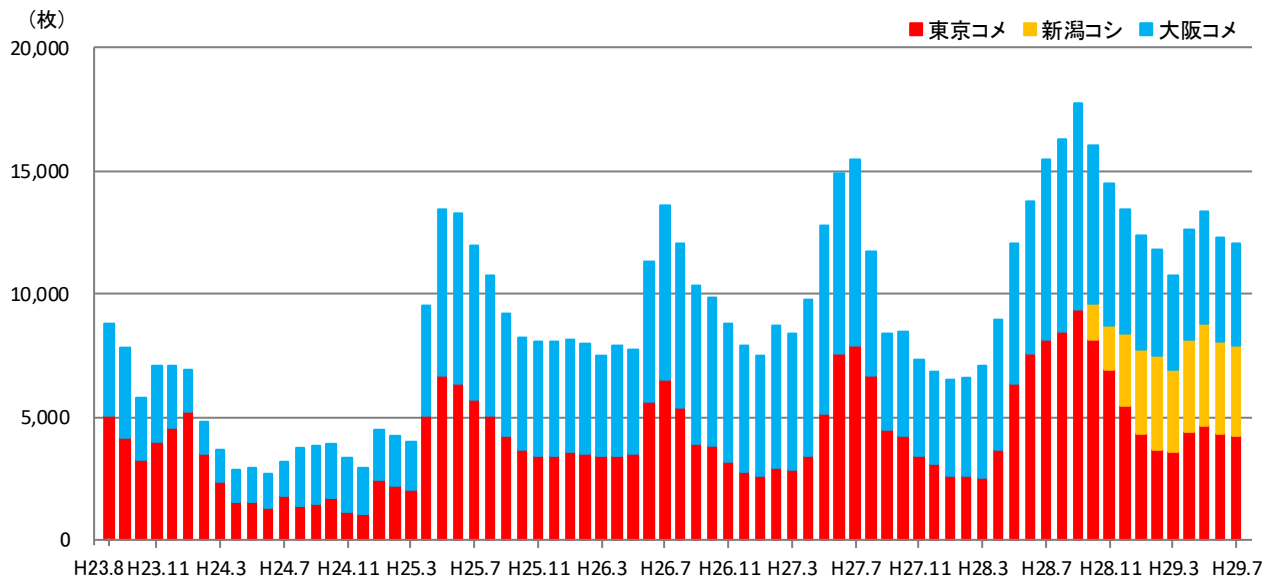
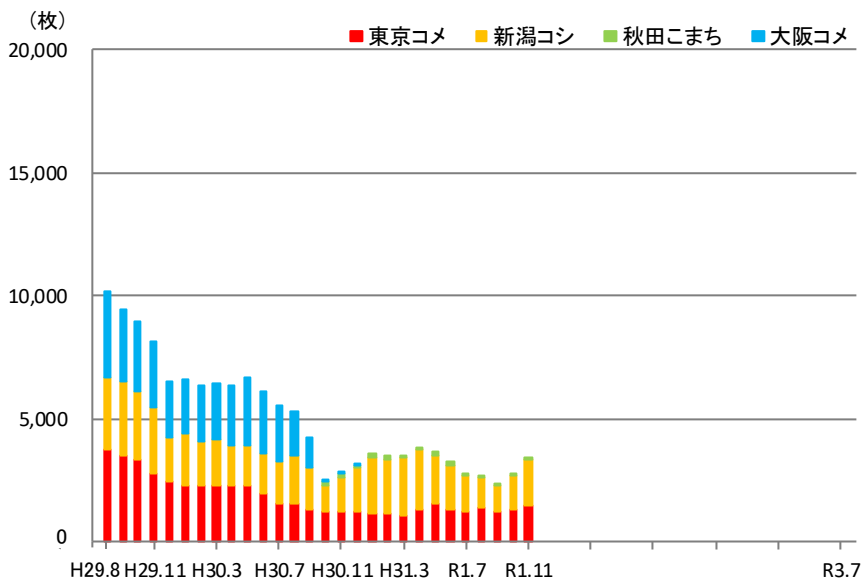


図 1-2 毎月の取組高の動き (米穀全体 H29.8~R1.11)



- 注：1 東京コメは平成 26 年 9 月限までは 1 枚 6 t (玄米)、平成 26 年 10 月限以降は 1 枚 12 t (玄米)、新潟コシは 1 枚 1.5 t (玄米)、秋田こまちは 1 枚 12.24 t (玄米)、大阪コメは 1 枚 3 t (玄米)。
 2 毎月末時点の取組高を掲載。
 3 平成 25 年 2 月 12 日に、東京穀物商品取引所の農産物市場のうち米穀は、大阪堂島商品取引所に移管された。

※ 図 2 も同様。

図 2-1 毎月の取組高の動き（農産物別 H23. 8～H29. 7）

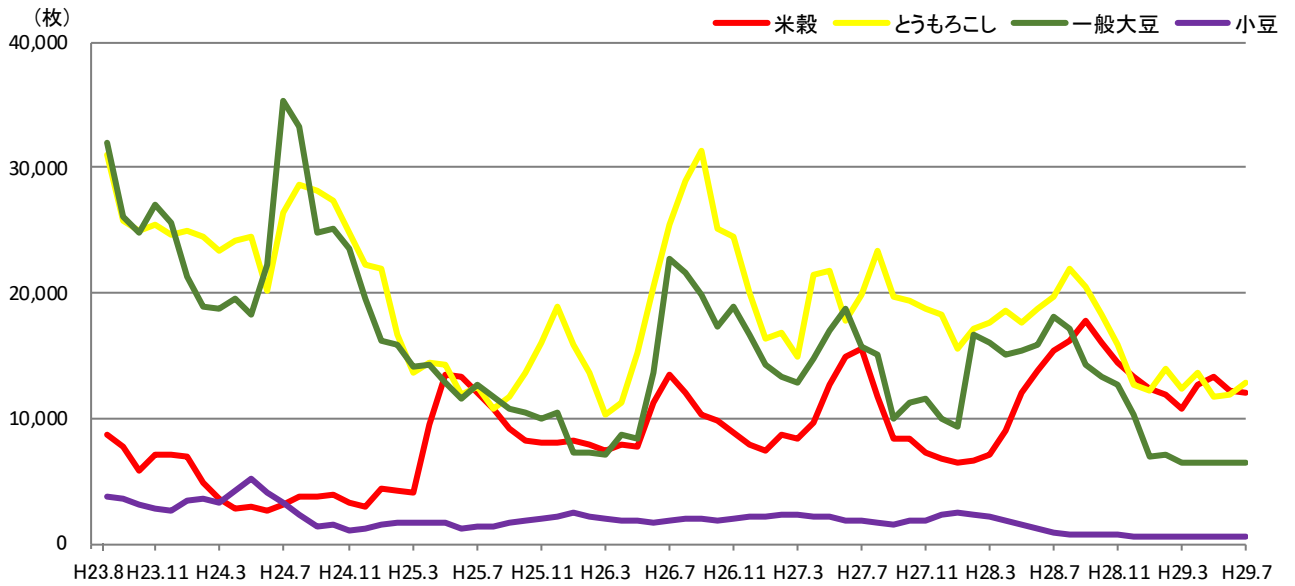
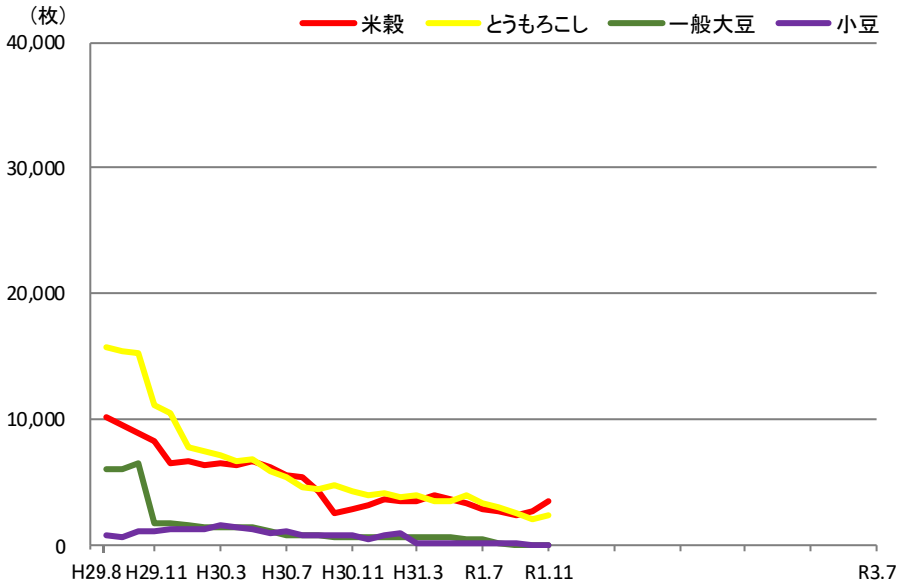


図 2-2 毎月の取組高の動き（農産物別 H29. 8～R1. 11）



- 注：1 米穀は東京コメ、新潟コシ、秋田こまち、大阪コメの合計。とうもろこし、一般大豆、小豆は、東京商品取引所（平成 25 年 2 月 8 日までは東京穀物商品取引所）における取組高。
 2 とうもろこしは 1 枚 50 t、一般大豆は平成 28 年 2 月限までは 1 枚 10 t、平成 28 年 4 月限以降は 1 枚 25 t、小豆は 1 枚 2.4 t。
 3 毎月末時点の取組高を掲載。

(4) 取引参加者の構成

ア 当業者・非当業者の割合（平成23年8月～令和元年11月の各月末の平均値）

図1 米穀

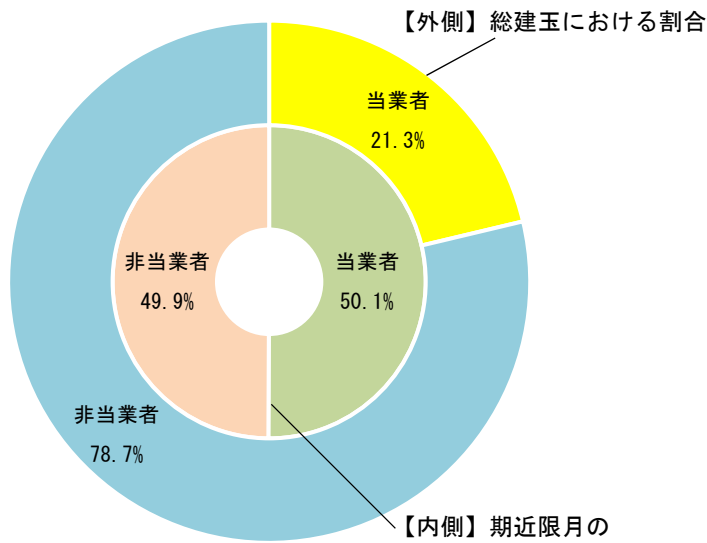


図2 東京コメ

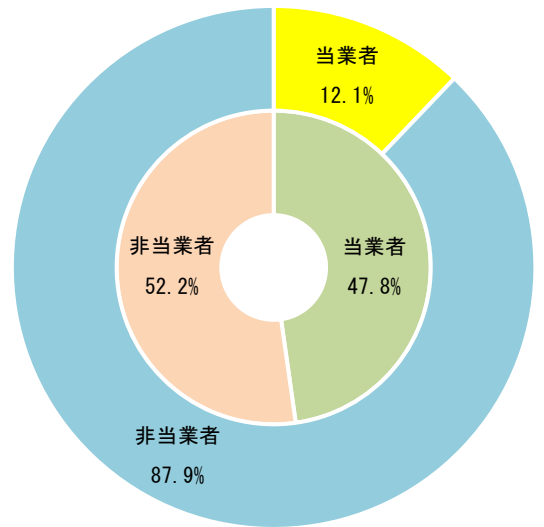


図3 新潟コシ

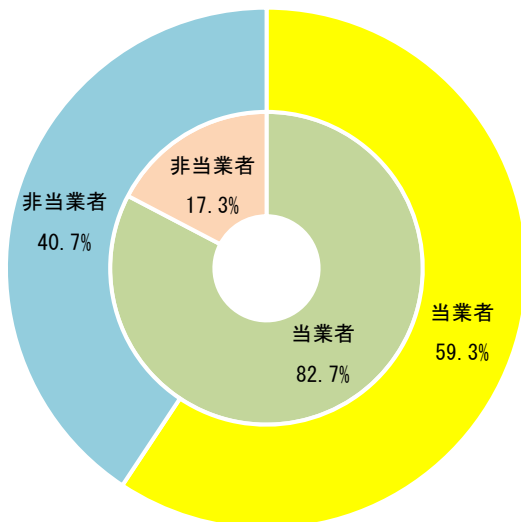


図4 秋田こまち

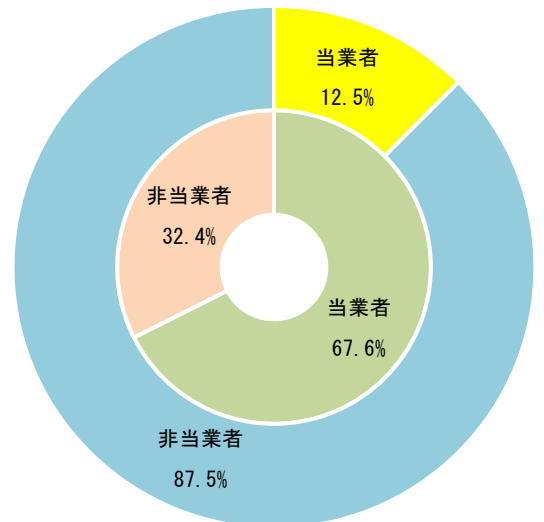
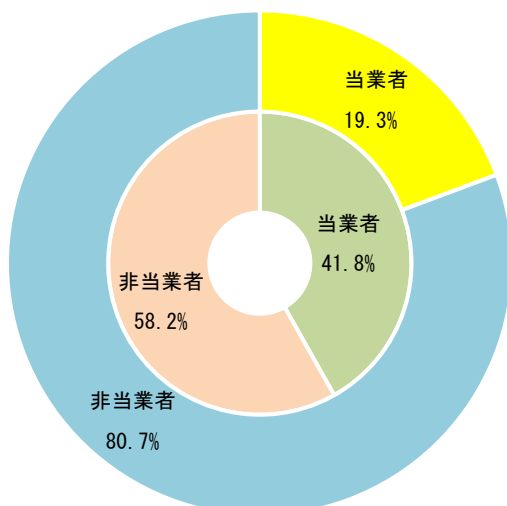


図5 大阪コメ



- 注：1 取引所において把握している当業者・非当業者の割合。
- 2 総建玉とは、市場において成立した売買契約（将来売買する約束）のうち、まだ現物受渡しや売り（買い）戻しが行われず、市場に残っている売買契約の総数（売りと買いそれぞれ1枚とカウント）。また、期近限月とは、最終的に決済しなければならない期日が最も近いもの。
- 3 当業者とは、米の売買、売買の媒介、取次ぎ若しくは代理、生産、加工、又は使用を業として行っている者（生産者、卸・小売業者、米加工品製造業者、外食事業者等）。
- 4 総建玉及び期近限月に占める当業者・非当業者の割合は、総建玉については平成23年8月以降、期近限月については平成23年12月以降のそれぞれ各月末の割合の平均値。なお、大阪コメについては、平成31年3月8日に全ての限月で取引が終了しているため、平成31年3月8日までの各月末の割合の平均値。

イ 取引所会員別の月間出来高

表 米穀のシェアの推移（毎年12月）

	1 位		2 位		3 位		4 位		5 位	
	会 員	シ ョ ア	会 員	シ ョ ア	会 員	シ ョ ア	会 員	シ ョ ア	会 員	シ ョ ア
		(%)		(%)		(%)		(%)		(%)
平成23年12月	B社	60.3	J社	9.0	A社	6.1	C社	5.6	K社	5.1
平成24年12月	B社	71.9	D社	14.3	E社	7.7	A社	6.0	K社	0.1
平成25年12月	B社	65.5	E社	21.3	I社	4.8	L社	4.3	A社	3.2
平成26年12月	B社	51.4	E社	20.5	A社	11.8	G社	5.8	I社	4.3
平成27年12月	B社	41.1	E社	36.9	A社	15.8	L社	2.7	G社	1.9
平成28年12月	B社	28.6	E社	20.2	A社	16.6	I社	15.1	G社	10.0
平成29年12月	B社	66.2	L社	13.9	A社	11.5	G社	5.0	D社	2.8
平成30年12月	B社	76.6	E社	12.0	H社	11.1	A社	0.1	D社	0.1
令和元年11月	B社	63.2	E社	18.4	D社	17.6	A社	0.7	G社	0.0

注： 各月の月間出来高（東京コメ、新潟コシ、秋田こまち、大阪コメ合計）に占める取引所会員1社あたりの割合（上位5社）。

(5) 値幅制限の発動状況

表 1 東京コメ

	営業日	発動数	発動日数	1日平均発動回数
	(日)	(回)	(日)	(回)
平成23年 8月	18	68	13	3.78
9月	20	8	8	0.40
10月	20	2	2	0.10
11月	20	5	5	0.25
12月	21	1	1	0.05
平成24年 1月	19	7	2	0.37
2月	21	-	-	-
3月	21	-	-	-
4月	20	27	10	1.35
5月	21	41	15	1.95
6月	21	10	9	0.48
7月	21	11	10	0.52
8月	23	7	7	0.30
9月	19	8	7	0.42
10月	22	2	2	0.09
11月	21	6	4	0.19
12月	19	1	1	0.05
平成25年 1月	19	6	5	0.32
2月	6	1	1	0.17

	営業日	制限到達回数	制限到達日数	1日平均到達回数
	(日)	(回)	(日)	(回)
平成25年 2月	13	-	-	-
3月	20	-	-	-
4月	21	-	-	-
5月	21	-	-	-
6月	20	3	1	1.15
7月	22	1	1	0.05
8月	22	8	3	0.36
9月	19	-	-	-
10月	22	-	-	-
11月	20	-	-	-
12月	20	-	-	-
平成26年 1月	19	-	-	-
2月	19	-	-	-
3月	20	3	3	0.15
4月	21	1	1	0.05
5月	20	-	-	-
6月	21	-	-	-
7月	22	2	2	0.09
8月	21	3	2	0.14

	営業日	制限到達回数	制限到達日数	1日平均到達回数
	(日)	(回)	(日)	(回)
平成26年 9月	20	1	1	0.05
10月	22	-	-	-
11月	18	-	-	-
12月	21	-	-	-
平成27年 1月	19	-	-	-
2月	19	-	-	-
3月	22	-	-	-
4月	21	-	-	-
5月	18	-	-	-
6月	22	-	-	-
7月	22	-	-	-
8月	21	-	-	-
9月	19	-	-	-
10月	21	1	1	0.05
11月	19	-	-	-
12月	21	-	-	-
平成28年 1月	19	-	-	-
2月	20	-	-	-
3月	22	-	-	-
4月	20	-	-	-
5月	19	-	-	-
6月	22	-	-	-
7月	20	-	-	-
8月	22	-	-	-
9月	20	-	-	-
10月	20	-	-	-
11月	20	-	-	-
12月	21	1	1	0.05
平成29年 1月	19	-	-	-
2月	20	-	-	-
3月	22	-	-	-
4月	20	-	-	-
5月	20	-	-	-
6月	22	-	-	-
7月	20	-	-	-
8月	22	-	-	-

表1 東京コメ（つづき）

	営業 日数	制限到達 日数	ストップ [○] 高 回数	ストップ [○] 安 回数
	(日)	(日)	(回)	(回)
平成29年9月	20	1	3	-
10月	21	-	-	-
11月	20	-	-	-
12月	21	-	-	-
平成30年1月	19	-	-	-
2月	19	-	-	-
3月	21	1	-	1
4月	20	1	-	1
5月	21	1	-	2
6月	21	-	-	-
7月	21	-	-	-
8月	23	-	-	-
9月	18	-	-	-
10月	22	1	1	-
11月	21	1	1	-
12月	19	-	-	-
平成31年1月	19	-	-	-
2月	19	-	-	-
3月	20	-	-	-
4月	20	-	-	-
令和元年5月	19	1	1	-
6月	20	1	1	-
7月	22	-	-	-
8月	21	-	-	-
9月	19	-	-	-
10月	21	1	1	-
11月	20	-	-	-

- 注：1 平成23年12月30日まではサーキットブレーカー（CB）発動回数。平成24年1月4日から平成25年2月8日までは、CBが発動した限月数。平成25年2月12日から平成29年8月31日までは、終値が値幅制限に達した限月数を集計。平成29年9月1日からは、ストップ高・ストップ安を分類。
- 2 CBとは、値動きが一定幅に達した場合に、取引を一時停止し、市場の過熱を抑える仕組み。平成23年12月30日までは、1つの限月でCBが発動された場合、自動的に全ての限月でCBが発動されていたが、平成24年1月4日からは、値段が±600円（ただし、1回目は±300円）上昇又は下降した限月に限定してCBが発動する方式に変更。併せて、取引の停止時間を10分から5分間に短縮。

表2 新潟コシ

	営業日数	制限到達回数	制限到達日数	1日平均到達回数
	(日)	(回)	(日)	(回)
平成28年10月	7	-	-	-
11月	20	1	1	0.05
12月	21	-	-	-
平成29年1月	19	1	1	0.05
2月	20	-	-	-
3月	22	-	-	-
4月	20	-	-	-
5月	20	-	-	-
6月	22	-	-	-
7月	20	1	1	0.05
8月	22	1	1	0.05

	営業日数	制限到達日数	ストップ高回数	ストップ安回数
	(日)	(日)	(回)	(回)
平成29年9月	20	-	-	-
10月	21	-	-	-
11月	20	-	-	-
12月	21	1	1	-
平成30年1月	19	-	-	-
2月	19	4	5	-
3月	21	-	-	-
4月	20	4	5	1
5月	21	-	-	-
6月	21	1	1	-
7月	21	2	-	2
8月	23	-	-	-
9月	18	3	4	-
10月	22	2	2	-
11月	21	3	3	1
12月	19	1	1	-
平成31年1月	19	2	4	-
2月	19	2	2	-
3月	20	1	1	-
4月	20	-	-	-
令和元年5月	19	4	4	-
6月	20	-	-	-
7月	22	9	4	5
8月	21	1	-	1
9月	19	-	-	-
10月	21	1	1	-
11月	20	1	1	-

注：平成29年8月31日までは、終値が値幅制限に達した限月数を集計。平成29年9月1日からは、ストップ高・ストップ安を分類。

表3 秋田こまち

	営業日数	制限到達 日数	ストップ°高 回数	ストップ°安 回数
	(日)	(回)	(日)	(回)
平成30年10月	8	1	1	-
11月	21	-	-	-
12月	19	-	-	-
平成31年1月	19	-	-	-
2月	19	-	-	-
3月	20	-	-	-
4月	20	-	-	-
令和元年5月	19	-	-	-
6月	20	-	-	-
7月	22	-	-	-
8月	21	1	1	-
9月	19	-	-	-
10月	21	2	-	2
11月	20	-	-	-

注： 終値が値幅制限（ストップ高・ストップ安）に達した限月数を集計。

表4 大阪コメ

	営業日数	制限到達回数	制限到達日数	1日平均到達回数
	(日)	(回)	(日)	(回)
平成23年 8月	18	19	9	1.06
9月	20	12	6	0.60
10月	20	10	5	0.50
11月	20	2	2	0.10
12月	21	-	-	-
平成24年 1月	19	-	-	-
2月	21	-	-	-
3月	21	-	-	-
4月	20	8	3	0.40
5月	21	10	5	0.48
6月	21	4	4	0.19
7月	21	-	-	-
8月	23	1	1	0.00
9月	19	-	-	-
10月	22	1	1	0.05
11月	21	-	-	-
12月	19	-	-	-
平成25年 1月	19	1	1	0.05
2月	19	-	-	-
3月	20	1	1	0.05
4月	21	2	2	0.10
5月	21	-	-	-
6月	20	-	-	-
7月	22	1	1	0.05
8月	22	9	5	0.41
9月	19	1	1	0.05
10月	22	1	1	0.05
11月	20	-	-	-
12月	20	-	-	-
平成26年 1月	19	-	-	-
2月	19	1	1	0.05
3月	20	1	1	0.05
4月	21	-	-	-
5月	20	-	-	-
6月	21	-	-	-
7月	22	-	-	-
8月	21	1	1	0.05
9月	20	-	-	-
10月	22	-	-	-
11月	18	-	-	-
12月	21	-	-	-

	営業日数	制限到達回数	制限到達日数	1日平均到達回数
	(日)	(回)	(日)	(回)
平成27年 1月	19	-	-	-
2月	19	-	-	-
3月	22	-	-	-
4月	21	-	-	-
5月	18	-	-	-
6月	22	-	-	-
7月	22	-	-	-
8月	21	-	-	-
9月	19	-	-	-
10月	21	-	-	-
11月	19	-	-	-
12月	21	-	-	-
平成28年 1月	19	-	-	-
2月	20	-	-	-
3月	22	-	-	-
4月	20	-	-	-
5月	19	-	-	-
6月	22	-	-	-
7月	20	-	-	-
8月	22	-	-	-
9月	20	-	-	-
10月	20	-	-	-
11月	20	-	-	-
12月	21	-	-	-
平成29年 1月	19	-	-	-
2月	20	-	-	-
3月	22	-	-	-
4月	20	-	-	-
5月	20	-	-	-
6月	22	-	-	-
7月	20	-	-	-
8月	22	-	-	-

	営業日数	制限到達日数	ストップ [°] 高回数	ストップ [°] 安回数
	(日)	(日)	(回)	(回)
平成29年 9月	20	3	3	-
10月	21	4	8	-
11月	20	-	-	-
12月	21	-	-	-

表4 大阪コメ（つづき）

	営業日数	制限到達 日数	ストップ [○] 高 回数	ストップ [○] 安 回数
	(日)	(日)	(回)	(回)
平成30年1月	19	-	-	-
2月	19	-	-	-
3月	21	-	-	-
4月	20	-	-	-
5月	21	-	-	-
6月	21	-	-	-
7月	21	-	-	-
8月	23	2	1	1
9月	18	3	3	-
10月	22	-	-	-
11月	21	-	-	-
12月	19	-	-	-
平成31年1月	19	-	-	-
2月	19	-	-	-
3月	6	-	-	-

注：平成29年8月31日までは、終値が値幅制限に達した限月数を集計。平成29年9月1日からは、ストップ高・ストップ安を分類。

(6) 現物受渡しの状況

ア 年産別現物受渡し状況

図1 平成23年8月～令和元年11月累計

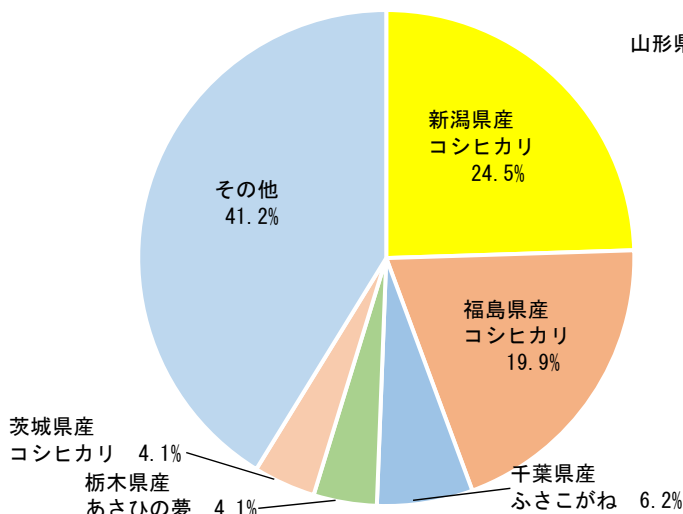


表1 平成23年～令和元年11月累計
単位：t

産地	品種	銘柄	玄米重量
新潟県産	コシヒカリ		5,850
福島県産	コシヒカリ		4,742
千葉県産	ふさこがね		1,491
栃木県産	あさひの夢		985
茨城県産	コシヒカリ		967
その他			9,839
計			23,874

図2 平成23年産

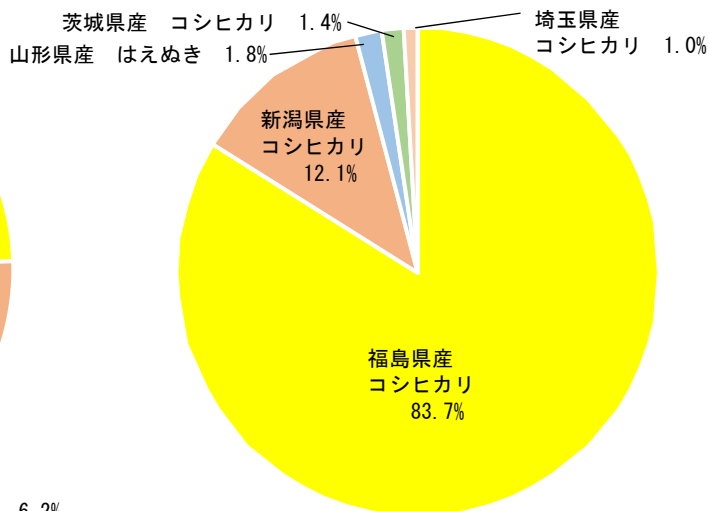


表2 平成23年産
単位：t

産地	品種	銘柄	玄米重量
福島県産	コシヒカリ		2,853
新潟県産	コシヒカリ		414
山形県産	はえぬき		60
茨城県産	コシヒカリ		48
埼玉県産	コシヒカリ		33
計			3,408

図3 平成24年産

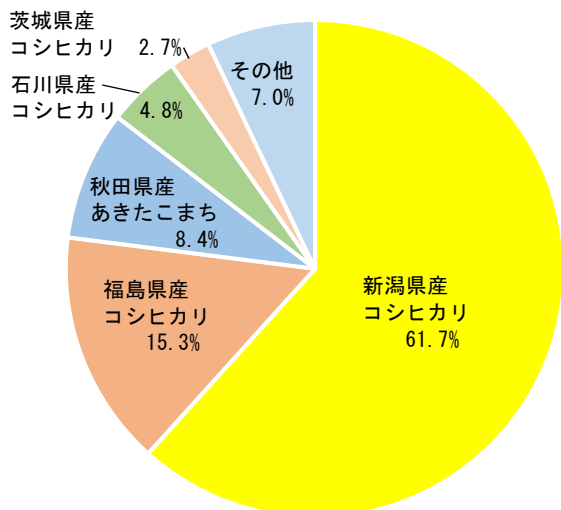


表3 平成24年産
単位：t

産地	品種	銘柄	玄米重量
新潟県産	コシヒカリ		615
福島県産	コシヒカリ		153
秋田県産	あきたこまち		84
石川県産	コシヒカリ		48
茨城県産	コシヒカリ		27
その他			70
計			997

図4 平成25年産

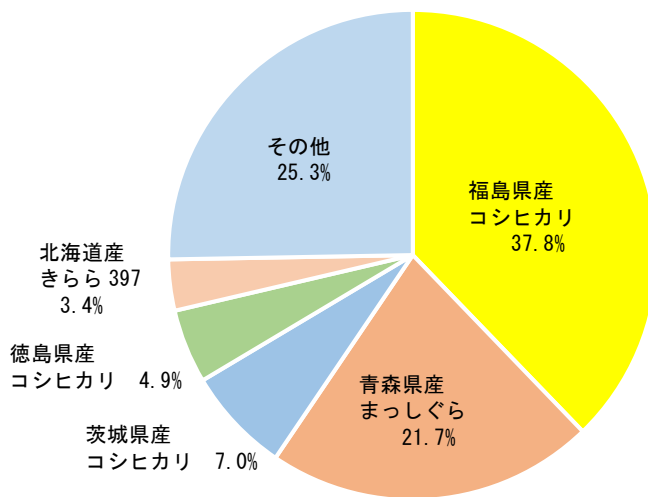


表4 平成25年産
単位：t

産地	品種	銘柄	玄米重量
福島県産	コシヒカリ		949
青森県産	まっしぐら		545
茨城県産	コシヒカリ		175
徳島県産	コシヒカリ		123
北海道産	きらら397		84
その他			635
計			2,513

図5 平成26年産

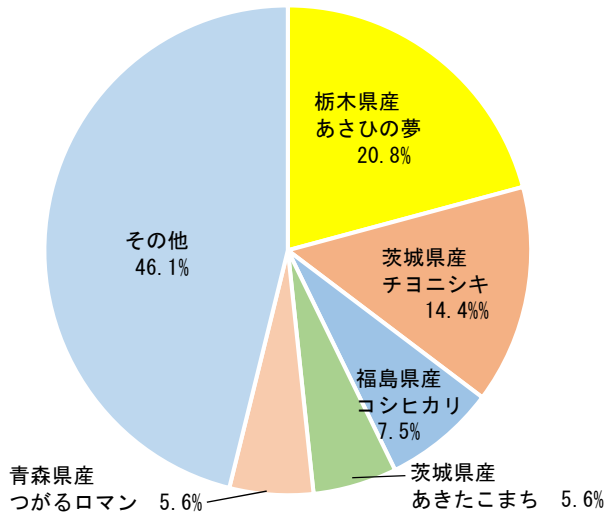


表5 平成26年産

単位：t			
産地	品種	銘柄	玄米重量
栃木県産	あさひの夢		624
茨城県産	チヨニシキ		432
福島県産	コシヒカリ		224
茨城県産	あきたこまち		167
青森県産	つがるロマン		167
その他			1,382
計			2,995

図6 平成27年産

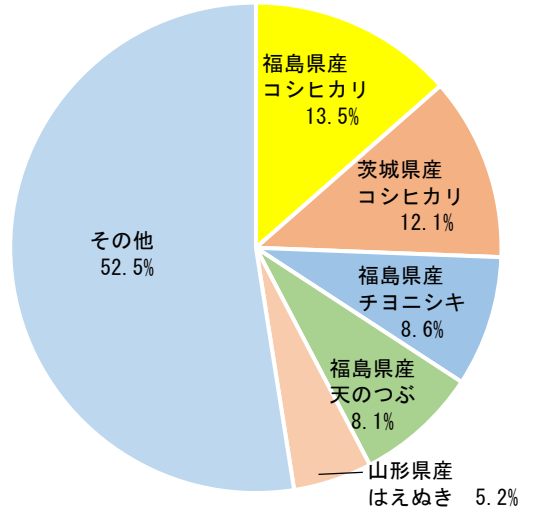


表6 平成27年産

単位：t			
産地	品種	銘柄	玄米重量
福島県産	コシヒカリ		322
茨城県産	コシヒカリ		288
福島県産	チヨニシキ		205
福島県産	天のつぶ		193
山形県産	はえぬぎ		124
その他			1,251
計			2,383

図7 平成28年産

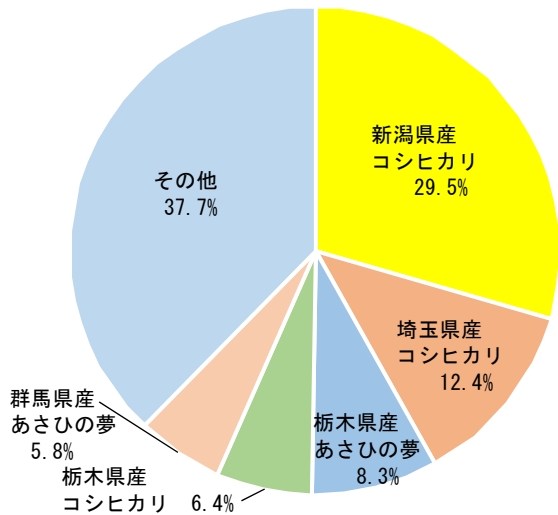


表7 平成28年産

単位：t			
産地	品種	銘柄	玄米重量
新潟県産	コシヒカリ		515
埼玉県産	コシヒカリ		216
栃木県産	あさひの夢		144
栃木県産	コシヒカリ		111
群馬県産	あさひの夢		101
その他			658
計			1,744

図8 平成29年産

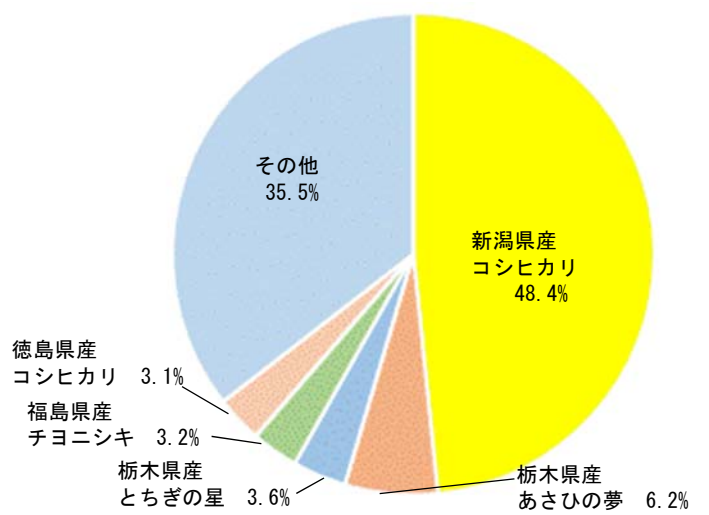


表8 平成29年産

単位：t			
産地	品種	銘柄	玄米重量
新潟県産	コシヒカリ		1,129
栃木県産	あさひの夢		145
栃木県産	とちぎの星		84
福島県産	チヨニシキ		74
徳島県産	コシヒカリ		73
その他			828
計			2,333

図9 平成30年産

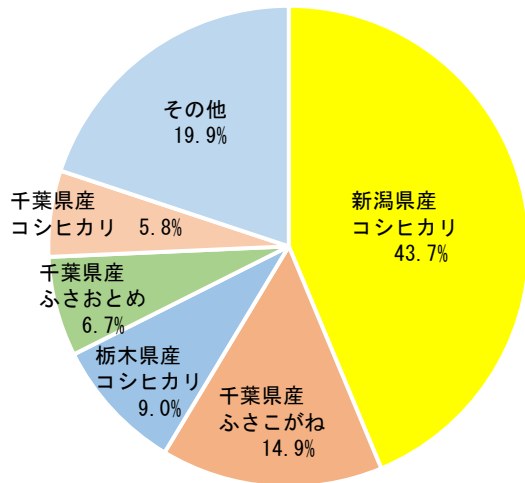


表9 平成30年産

単位：t

産地	品種	銘柄	玄米重量
新潟県産	コシヒカリ		2,590
千葉県産	ふさこがね		884
栃木県産	コシヒカリ		530
千葉県産	ふさおとめ		397
千葉県産	コシヒカリ		343
その他			1,179
計			5,924

図10 令和元年産

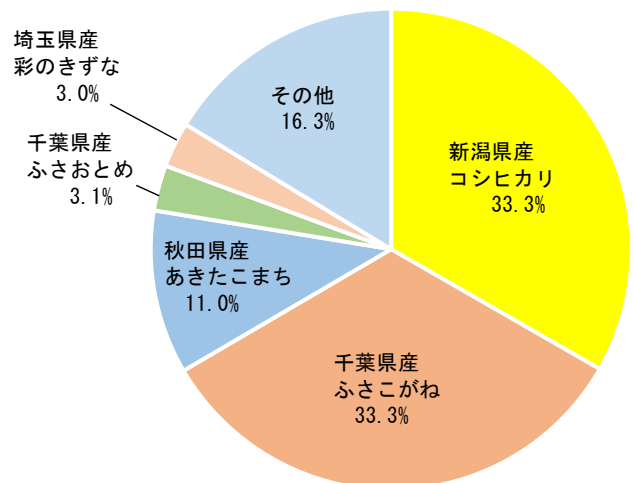


表10 令和元年産

単位：t

産地	品種	銘柄	玄米重量
新潟県産	コシヒカリ		525
千葉県産	ふさこがね		525
秋田県産	あきたこまち		174
千葉県産	ふさおとめ		48
埼玉県産	彩のきずな		48
その他			257
計			1,577

注： ラウンドの関係で計と内訳が一致しない場合がある。この表においても同じ。

イ 産地品種銘柄別現物受渡し状況

表 1 東京コメ

単位：t

	計									
	玄		米			重		量		
	23年産	24年産	25年産	26年産	27年産	28年産	29年産	30年産		
福島県産	3,885	1,992	24	676	197	586	61	201	135	13
コシヒカリ	3,043	1,992	24	664	14	151	49	67	68	13
チヨニシキ	363	-	-	-	84	205	-	74	-	-
天のつば	358	-	-	-	62	193	12	25	66	-
ひとめぼれ	86	-	-	12	24	24	-	26	-	-
ミルキークイーン	28	-	-	-	13	12	-	2	-	-
あきだわら	7	-	-	-	-	-	-	7	-	-
千葉県産	2,390	-	-	11	20	123	62	78	1,522	573
ふさこがね	1,475	-	-	-	-	24	36	12	878	525
ふさおとめ	531	-	-	-	20	12	13	40	397	48
コシヒカリ	335	-	-	10	-	39	13	26	247	-
あきたこまち	49	-	-	1	-	48	-	-	-	-
新潟県産	1,467	312	480	-	24	-	163	119	282	87
コシヒカリ	1,284	312	480	-	-	-	151	48	233	60
こしいぶき	75	-	-	-	24	-	-	-	24	27
みずほの輝き	61	-	-	-	-	-	12	36	13	-
あきだわら	24	-	-	-	-	-	-	24	-	-
ゆきん子舞	12	-	-	-	-	-	-	-	12	-
新之助	11	-	-	-	-	-	-	11	-	-
栃木県産	1,410	-	-	-	624	120	267	229	146	24
あさひの夢	973	-	-	-	624	36	144	145	-	24
コシヒカリ	221	-	-	-	-	-	99	-	122	-
とちぎの星	204	-	-	-	-	72	24	84	24	-
なすひかり	12	-	-	-	-	12	-	-	-	-
茨城県産	1,217	48	-	187	647	144	12	74	92	13
チヨニシキ	540	-	-	-	432	108	-	-	-	-
コシヒカリ	337	48	-	163	48	-	-	-	78	-
あきたこまち	185	-	-	-	107	12	-	66	-	-
ゆめひたち	72	-	-	-	48	24	-	-	-	-
とねのめぐみ	27	-	-	-	-	-	-	-	13	13
ミルキークイーン	24	-	-	24	-	-	-	-	-	-
ほしじるし	12	-	-	-	12	-	-	-	-	-
ひとめぼれ	12	-	-	-	-	-	12	-	-	-
ゆうだい21	8	-	-	-	-	-	-	8	-	-
青森県産	980	-	-	558	223	13	99	24	12	52
まっしぐら	732	-	-	545	63	-	60	24	-	39
つがるロマン	237	-	-	13	159	13	39	-	-	13
あさゆき	12	-	-	-	-	-	-	-	12	-
埼玉県産	930	-	-	35	194	257	168	192	36	48
彩のきずな	276	-	-	-	12	96	36	48	36	48
彩のかがやき	265	-	-	-	36	109	48	72	-	-
あさひの夢	132	-	-	-	-	-	72	60	-	-
あきたこまち	105	-	-	-	65	40	-	-	-	-
コシヒカリ	71	-	-	26	45	-	-	-	-	-
雑品種	24	-	-	-	12	12	-	-	-	-
とねのめぐみ	24	-	-	-	12	-	12	-	-	-
キヌヒカリ	12	-	-	-	-	-	-	12	-	-
彩のみり	12	-	-	-	12	-	-	-	-	-
ミルキークイーン	9	-	-	9	-	-	-	-	-	-

表1 東京コメ（つづき）

単位：t

	玄米重量計									
	23年産	24年産	25年産	26年産	27年産	28年産	29年産	30年産	元年産	
秋田県産	432	-	72	12	26	24	95	-	128	76
あきたこまち	371	-	72	12	13	24	71	-	103	76
めんこいな	49	-	-	-	12	-	24	-	13	-
ゆめおぼこ	12	-	-	-	-	-	-	-	12	-
山形県産	366	60	-	12	13	220	-	24	24	12
はえぬき	221	60	-	-	13	124	-	-	24	-
あきたこまち	51	-	-	-	-	51	-	-	-	-
コシヒカリ	48	-	-	-	-	24	-	24	-	-
つや姫	24	-	-	12	-	-	-	-	-	12
ひとめぼれ	22	-	-	-	-	22	-	-	-	-
群馬県産	258	-	-	26	84	36	101	12	-	-
あさひの夢	210	-	-	14	48	36	101	12	-	-
ゆめまつり	24	-	-	-	24	-	-	-	-	-
朝の光	12	-	-	-	12	-	-	-	-	-
雑品種	8	-	-	8	-	-	-	-	-	-
コシヒカリ	4	-	-	4	-	-	-	-	-	-
北海道産	177	-	-	84	-	48	-	24	20	-
きらら397	84	-	-	84	-	-	-	-	-	-
雑品種	48	-	-	-	-	48	-	-	-	-
ななつぼし	44	-	-	-	-	0	-	24	20	-
長野県産	168	-	-	-	-	-	12	24	90	42
コシヒカリ	108	-	-	-	-	-	-	-	78	30
風さやか	60	-	-	-	-	-	12	24	12	12
岩手県産	100	-	-	27	-	24	-	49	-	-
ひとめぼれ	71	-	-	22	-	-	-	49	-	-
どんびしゃり	24	-	-	-	-	24	-	-	-	-
いわてっこ	5	-	-	5	-	-	-	-	-	-
石川県産	87	-	-	12	12	-	38	25	-	-
コシヒカリ	75	-	-	12	12	-	38	13	-	-
ゆめみづほ	12	-	-	-	-	-	-	12	-	-
三重県産	72	-	-	-	-	-	-	-	25	47
コシヒカリ	62	-	-	-	-	-	-	-	25	37
みえのゆめ	10	-	-	-	-	-	-	-	-	10
宮城県産	61	-	-	-	12	-	25	12	12	-
ひとめぼれ	61	-	-	-	12	-	25	12	12	-
徳島県産	61	-	-	-	-	-	-	61	-	-
コシヒカリ	61	-	-	-	-	-	-	61	-	-
滋賀県産	54	-	-	30	-	-	-	24	-	-
コシヒカリ	30	-	-	30	-	-	-	-	-	-
あきたこまち	12	-	-	-	-	-	-	12	-	-
日本晴	12	-	-	-	-	-	-	12	-	-
福井県産	31	-	-	25	6	-	-	-	-	-
コシヒカリ	31	-	-	25	6	-	-	-	-	-
熊本県産	29	-	-	5	-	-	-	24	-	-
ヒノヒカリ	12	-	-	-	-	-	-	12	-	-
コシヒカリ	6	-	-	-	-	-	-	6	-	-
ひとめぼれ	6	-	-	-	-	-	-	6	-	-
森のくまさん	5	-	-	5	-	-	-	-	-	-
岡山県産	26	-	-	26	-	-	-	-	-	-
ヒノヒカリ	26	-	-	26	-	-	-	-	-	-
兵庫県産	18	-	-	-	18	-	-	-	-	-
コシヒカリ	18	-	-	-	18	-	-	-	-	-
関東各県産	13	-	-	2	11	-	-	-	-	-
雑品種	11	-	-	-	11	-	-	-	-	-
コシヒカリ	2	-	-	2	-	-	-	-	-	-
山口県産	13	-	13	-	-	-	-	-	-	-
コシヒカリ	13	-	13	-	-	-	-	-	-	-
富山県産	13	-	-	-	-	-	-	13	-	-
コシヒカリ	13	-	-	-	-	-	-	13	-	-
総計	14,262	2,412	589	1,731	2,110	1,594	1,103	1,211	2,525	987

表2 新潟コシ

単位：t

	玄米重量計				
	28年産	29年産	30年産	元年産	
新潟県産	4,215	342	1,058	2,345	471
コシヒカリ	4,209	342	1,058	2,345	465
こしいぶき	6	-	-	-	6
北海道産	17	-	-	11	6
ゆめびりか	11	-	-	5	6
きらら397	5	-	-	5	-
千葉県産	14	-	-	6	8
萌えみのり	8	-	-	-	8
ふさこがね	6	-	-	6	-
秋田県産	11	-	-	11	-
あきたこまち	11	-	-	11	-
山形県産	8	-	-	8	-
コシヒカリ	8	-	-	8	-
福島県産	7	-	-	7	-
コシヒカリ	7	-	-	7	-
長野県産	7	-	-	4	3
コシヒカリ	7	-	-	4	3
滋賀県産	5	-	-	5	-
あきたこまち	5	-	-	5	-
富山県産	3	-	-	3	-
ミルキークイーン	3	-	-	3	-
岐阜県産	2	-	-	2	-
ハツシモ	2	-	-	2	-
三重県産	2	-	-	-	2
コシヒカリ	2	-	-	-	2
徳島県産	2	-	-	-	2
コシヒカリ	2	-	-	-	2
総計	4,293	342	1,058	2,402	492

表3 秋田こまち

単位：t

	玄米重量計	
	30年産	元年産
秋田県産	122	98
あきたこまち	122	98
総計	122	98

表4 大阪コメ

単位：t

	玄米重量計								
	23年産	24年産	25年産	26年産	27年産	28年産	29年産	30年産	
福島県産	1,881	861	129	357	284	213	-	-	36
コシヒカリ	1,692	861	129	285	210	171	-	-	36
チヨニシキ	115	-	-	72	43	-	-	-	-
あきたこまち	36	-	-	-	-	36	-	-	-
ひとめぼれ	24	-	-	-	18	6	-	-	-
天のつぶ	13	-	-	-	13	-	-	-	-
茨城県産	696	-	27	12	93	288	24	-	252
コシヒカリ	630	-	27	12	27	288	24	-	252
あきたこまち	60	-	-	-	60	-	-	-	-
ミルクークイーン	6	-	-	-	6	-	-	-	-
埼玉県産	541	33	-	52	77	103	216	-	60
コシヒカリ	427	33	-	9	20	90	216	-	60
雑品種	53	-	-	-	40	13	-	-	-
彩のかがやき	39	-	-	26	13	-	-	-	-
ひとめぼれ	11	-	-	11	0	-	-	-	-
夢つくし	7	-	-	7	-	-	-	-	-
あきたこまち	3	-	-	-	3	-	-	-	-
キヌヒカリ	1	-	-	-	1	-	-	-	-
栃木県産	432	-	-	12	-	-	12	-	408
コシヒカリ	420	-	-	-	-	-	12	-	408
あさひの夢	12	-	-	12	-	-	-	-	-
新潟県産	367	102	135	12	50	8	22	23	16
コシヒカリ	356	102	135	6	49	8	22	23	12
こしいぶき	11	-	-	6	1	-	-	-	4
千葉県産	253	-	-	92	55	6	-	-	99
コシヒカリ	169	-	-	52	18	3	-	-	96
ふさおとめ	31	-	-	3	25	3	-	-	-
あきたこまち他	30	-	-	30	-	-	-	-	-
ふさこがね	10	-	-	7	3	-	-	-	-
あきたこまち	6	-	-	-	6	-	-	-	-
ミルクークイーン	3	-	-	-	-	-	-	-	3
あきだわら	3	-	-	-	3	-	-	-	-
徳島県産	183	-	-	123	48	-	-	12	-
コシヒカリ	183	-	-	123	48	-	-	12	-
石川県産	170	-	48	26	-	12	-	12	72
コシヒカリ	170	-	48	26	-	12	-	12	72
岩手県産	166	-	21	24	97	24	-	-	-
ひとめぼれ	114	-	21	24	45	24	-	-	-
雑品種	26	-	-	-	26	-	-	-	-
あきたこまち	13	-	-	-	13	-	-	-	-
いわてっこ	12	-	-	-	12	-	-	-	-
北海道産	99	-	-	4	17	71	-	6	-
ななつぼし	63	-	-	4	2	51	-	6	-
ゆめぴりか	22	-	-	-	2	20	-	-	-
きらら397	12	-	-	-	12	-	-	-	-
ふっくりんこ	1	-	-	-	1	-	-	-	-

表4 大阪コメ（つづき）

単位：t

	玄米重量計								
	23年産	24年産	25年産	26年産	27年産	28年産	29年産	30年産	
山形県産	91	-	36	12	20	18	-	5	-
コシヒカリ	32	-	12	-	2	18	-	-	-
はえぬき	29	-	-	12	12	-	-	5	-
つや姫	18	-	12	-	6	-	-	-	-
ひとめぼれ	12	-	12	-	-	-	-	-	-
長野県産	57	-	-	-	36	10	5	-	6
コシヒカリ	51	-	-	-	36	10	5	-	-
ミルクークイーン	6	-	-	-	-	-	-	-	6
秋田県産	44	-	12	-	-	11	20	-	-
あきたこまち	44	-	12	-	-	11	20	-	-
青森県産	30	-	-	6	24	-	-	-	-
まっしぐら	16	-	-	-	16	-	-	-	-
つがるロマン	14	-	-	6	8	-	-	-	-
滋賀県産	27	-	-	-	21	-	-	6	-
コシヒカリ	27	-	-	-	21	-	-	6	-
三重県産	24	-	-	-	-	-	-	-	24
コシヒカリ	24	-	-	-	-	-	-	-	24
兵庫県産	23	-	-	-	23	-	-	-	-
コシヒカリ	12	-	-	-	12	-	-	-	-
ヒノヒカリ	11	-	-	-	11	-	-	-	-
宮城県産	20	-	-	-	20	-	-	-	-
ひとめぼれ	18	-	-	-	18	-	-	-	-
ササニシキ	3	-	-	-	3	-	-	-	-
富山県産	20	-	-	7	-	13	-	-	-
コシヒカリ	20	-	-	7	-	13	-	-	-
関東各県産	18	-	-	18	-	-	-	-	-
コシヒカリ	12	-	-	12	-	-	-	-	-
ひとめぼれ	6	-	-	6	-	-	-	-	-
京都府産	12	-	-	-	-	12	-	-	-
コシヒカリ	12	-	-	-	-	12	-	-	-
愛知県産	12	-	-	12	-	-	-	-	-
あいちのかおり	12	-	-	12	-	-	-	-	-
東北各県産	12	-	-	12	-	-	-	-	-
雑品種	12	-	-	12	-	-	-	-	-
群馬県産	10	-	-	-	10	-	-	-	-
ゴロピカリ	7	-	-	-	7	-	-	-	-
あさひの夢	3	-	-	-	3	-	-	-	-
岡山県産	5	-	-	-	5	-	-	-	-
アケボノ	5	-	-	-	5	-	-	-	-
福井県産	3	-	-	-	3	-	-	-	-
ハナエチゼン	3	-	-	-	3	-	-	-	-
総計	5,196	996	408	782	885	790	299	64	973