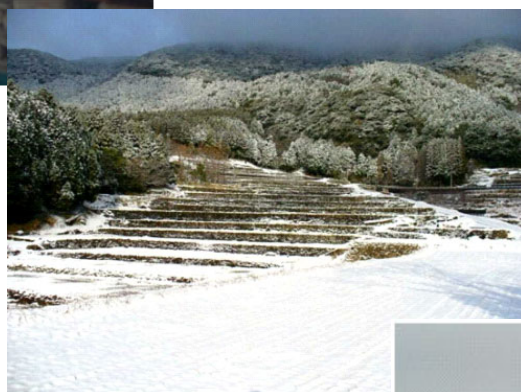


米先物取引の試験上場に関する

シーズンレポート (Vol.38)

(令和2年12月～令和3年2月)



令和3年3月
農林水産省

【本資料の目的】

「米先物取引の試験上場に関するシーズンレポート」は、米先物取引の試験上場について、その価格動向、取引量の動向、取引参加者の状況、その他関連する情報を収集・整理し、これを原則として3か月ごとに公表することによって、米先物取引の試験上場の実施状況について各種情報の提供を行うことを目的としております。

今期のレポートは、令和2年12月から令和3年2月までを主な対象としております。

- 1 本レポートは、今後、必要に応じて追加・削除など内容を変更することがあります。
- 2 本レポートは、情報提供を目的としたもので、商品先物取引その他の取引の推奨、助言等を目的としたものではありません。

利用上の注意

1 取引データの作成

「米先物取引の試験上場に関するシーズンレポート」は、特に記載がない限り、商品取引所における日々の取引データから得られた情報をもとに農林水産省において作成したものです。

2 取引データの正確性

本レポートの作成に当たり情報の正確性等について細心の注意を払っておりますが、その正確性及び完全性について保証するものではなく、また、将来の市場環境の変動、運用成果等を約束又は予想するものではありません。本レポートに記載された情報の使用又は使用不能により生じた結果については、当省は一切の責任を負いかねます。

3 本レポートの引用について

本レポートの引用等を行う場合は、出所を明記してください。

4 米の先物取引の商品設計

	東京コメ	新潟コシ	秋田こまち 17	宮城ひとめ 18	新潟コシ EXW
標準品 (取引の 対象)	・あさひの夢 (栃木・群馬) ・彩のかがやき (埼玉) ・ふさおとめ ・ふさこがね (千葉)	・コシヒカリ (新潟)	・あきたこまち (秋田)	・ひとめぼれ (宮城)	・輸出向け コシヒカリ (新潟)
受渡 供用品	水稻うるち玄米	コシヒカリ (新潟)	あきたこまち (秋田)	ひとめぼれ (宮城)	輸出向け コシヒカリ (新潟)
取引期限	最長で 12 か月先の 6 限月制 (12 か月以内の偶数月渡し) ※ 東京コメには、6 か月以内の各月渡しも含まれております。				最長で 3 年先 の 3 限月制 (各 年 11 月渡し)
取引単位	200 俵 (12t) / 枚	25 俵 (1.5t) / 枚	17 俵 (1.02t) / 枚	18 俵 (1.08t) / 枚	50 俵 (3t) / 枚
開設期間	令和 3 年 8 月 7 日まで				
受渡場所	東京都、神奈川 県、千葉県、茨 城県、愛知県及 び大阪府に所在 する指定倉庫	新潟県に所在 する指定倉庫	秋田県に所在す る指定倉庫	宮城県に所在す る指定倉庫	新潟県に所在 する指定倉庫
運賃算出 の基準地	東京都特別区	新潟県	秋田県	宮城県	新潟県
受渡方法	倉荷証券による 置場渡し	荷渡指図書及 び指定倉庫の 発行する在庫 証明書による 置場渡し	荷渡指図書及び 指定倉庫の発行 する在庫証明書 による置場渡し	荷渡指図書及び 指定倉庫の発行 する在庫証明書 による置場渡し	荷渡指図書及び 指定倉庫の 発行する在庫 証明書による 置場渡し

注：1 標準品は、農産物検査法に基づく検査規格水稻うるち玄米 1 等品。受渡供用品は、農産物検査法に基づく検査規格水稻うるち玄米 1 等品及び 2 等品。なお、新潟コシ EXW の受渡供用品には、輸出先国の基準対応のため、カドミウムの含有基準を設定。

2 新潟コシは平成 28 年 10 月 21 日に、秋田こまちは平成 30 年 10 月 22 日に、秋田こまち 17 及び宮城ひとめ 18 は令和 2 年 4 月 21 日に、新潟コシ EXW は令和 3 年 3 月 22 日に、それぞれ取引を開始。

3 秋田こまち 17 は、秋田こまちの取引単位を 12.24 トンから 1.02 トンに小口化した商品設計。秋田こまちと秋田こまち 17 は、令和 3 年 2 月まで並存。なお、秋田こまちは令和 3 年 2 月 19 日をもって取引を終了。

秋田こまちの商品設計は以下のとおり。

標準品：あきたこまち (秋田)

受渡供用品：あきたこまち (秋田)

取引期限：受渡期限の到来は最長で 12 か月先の 6 限月制 (12 か月以内の偶数月渡し)

取引単位：204 俵 (12.24t) / 枚

受渡場所：秋田県に所在する指定倉庫

運賃算出の基準地：秋田県

受渡方法：荷渡指図書及び指定倉庫の発行する在庫証明書による置場渡し

4 大阪コメは平成 31 年 3 月 8 日をもって取引を終了。

大阪コメの商品設計は以下のとおり。

標準品：コシヒカリ（滋賀・三重）

受渡供用品：コシヒカリ（全国）

取引期限：受渡期限の到来は最長で 6 か月先の 6 限月制（6 か月以内の各月渡し）

取引単位：50 俵（3 t）/枚

受渡場所：大阪府、兵庫県、京都府、愛知県及び東京都に所在する指定倉庫

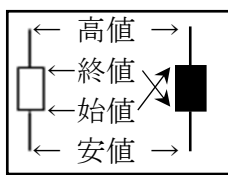
運賃算出の基準地：大阪府

受渡方法：倉荷証券による置場渡し

5 取引方式

平成 30 年 10 月 12 日までは板寄せ方式で、平成 30 年 10 月 15 日からザラバ方式です。

6 毎日の高値・安値の動き（ローソク足）の見方



※ 終値が始値より高い場合、白抜き。
終値が始値より低い場合、黒塗り。

7 建玉制限

取引所において、以下のとおり一般投資家一人当たりの取引数量（建玉数）を制限。

【東京コメ・新潟コシ・秋田こまち・

秋田こまち 17・宮城ひとめ 18・新潟コシ EXW】

【大阪コメ】

1 番限（納会月）	200 枚
1 番限（納会前月）	350 枚
2 番限	500 枚
3 番限	1,000 枚
4 番限～7 番限	2,000 枚

1 番限	100 枚
2 番限	350 枚
3 番限	500 枚
4 番限	1,500 枚
5 番限～7 番限	2,000 枚

注：1 上記は一般投資家の売り又は買いのそれぞれの建玉上限。当業者、商品先物取引業者等については制限を緩和。

2 1 番限とは各限月のうち最も決済期限が近いもの。それ以降の限月を 2 番限、3 番限という。例えば平成 30 年 4 月 1 日時点の新潟コシを例にとると、1 番限は H30 年 4 月限、2 番限は 6 月限、3 番限は 8 月限、4 番限は 10 月限、5 番限は 12 月限、6 番限は H31 年 2 月限。

3 新潟コシ EXW は 4 番限まで。

8 用語の解説

先物取引（さきものとりひき）	将来の一定の時期において、商品及びその対価の授受を約する売買取引であって、当該商品の現物の受渡し若しくは建玉の転売又は買い戻しによる差金の授受によって終了することのできる取引のこと。
限月（げんげつ）	先物取引において売買約定（やくじょう）を最終的に決済しなければならない月のこと。
月限（がつぎり）※	最終決済月が○月であれば、○月限と呼ぶ。例：9 月限（くがつぎり）
発会（はっかい）	新しく取引される限月の最初の立会のことで、その日を新甫（しんぼ）発会日という。
納会（のうかい）	売買契約の決済期限となる取引の最後の立会のこと。納会までに反対売買によって取引を終了しなかった建玉は、受渡しにより決済することとなる。
期先（きさき）	先物取引において、現時点で決済期限を最も後に迎える限月のことをいう。

期近（きちか）	先物取引において、現時点で決済期限を最も早くに迎える限月のことをいう。
始値（はじまりね）※	一日の最初の約定値段のこと。
高値（たかね）	相場が高いこと。またはある期間内の一番高い値段のこと。
安値（やすね）	相場が安いこと。またはある期間内の一番安い値段のこと。
終値（おわりね）	一日の最終約定値段のこと。
枚（まい）	取引所における取引の基本となる取引数量または受渡数量を表す最小取引単位の呼称のこと。
出来高（できだか）	市場において売買約定の成立した数量のことをいう。
建玉（たてぎょく）	取引所において売買取引された売買約定によるもので、未決済のもの。
取組（とりくみ）	売りと買いとが取り組むということから、成立した建玉を取組といい、この未決済売買契約の数量を「取組高」という。
値幅制限（ねはばせいげん）※	値動きが一定幅に達した場合に、その上限を超える又は下限を下回る価格で取引を成立させない仕組み。通常、前営業日の帳入値段の±300円/60kg（帳入値段が制限値幅に達した限月が2以上ある場合は、±100円/60kg ずつ拡大し、最大で±500円/60kg 以内。）。
当業者（とうぎょうしゃ）	上場商品の売買、売買の媒介、取り次ぎ、生産加工等を業としている関連業者の総称をいう。
商品先物取引法※（しょうひんさきものとりひきほう）	商品先物取引に関する法律。同法に基づき、商品取引所、商品取引清算機関、商品先物取引業者、商品先物取引協会（商品先物取引業者の自主規制組織）等に関する許認可・監督等を行っている。

出典：大阪堂島商品取引所 HP「先物取引用語集」（※については、農林水産省が作成。）

目 次

1	直近3ヶ月の米先物取引の試験上場の動向	
(1)	取引価格の動向	
ア	商品別取引価格（毎日の値動き）	1
イ	限月別取引価格（毎日の値動き）	2
ウ	限月別取引価格（発会から納会までの値動き）	5
エ	限月別取引価格（毎日の高値・安値の動き）	9
オ	発会値段、納会値段及び値幅制限の発動状況	11
(2)	出来高の動向	
ア	商品別出来高	14
イ	限月別出来高	15
ウ	米穀と他の農産物の出来高	17
(3)	取組高の動向	
ア	商品別取組高	18
イ	限月別取組高	19
ウ	米穀と他の農産物の取組高	22
(4)	現物受渡しの動向	23
(5)	取引参加者の構成	
ア	当業者・非当業者の割合	24
イ	自己取引・委託取引の割合	26
ウ	建玉報告対象者の割合	26
(6)	直近3ヶ月のデータ	
ア	毎日の価格（終値）	27
イ	毎日の出来高	36
2	米先物取引の試験上場の推移	
(1)	取引価格の動向	37
(2)	出来高の動向	39
(3)	取組高の動向	41
(4)	取引参加者の構成	
ア	当業者・非当業者の割合 （平成23年8月～令和3年2月の各月末の平均値）	43
イ	取引所会員別の月間出来高	45
(5)	値幅制限の発動状況	46
(6)	現物受渡しの状況	
ア	年産別現物受渡し状況	53
イ	産地品種銘柄別現物受渡し状況	56
3	関連情報	
(1)	米の取引価格及び数量	
ア	相対取引価格・数量	61
イ	自由米相場の値動き	65

(2) 小売物価統計の推移	67
(3) 米の需給(米の基本指針(令和3年2月))	68
(4) 米の在庫情報	69
(5) 米の契約・販売	72
(6) 令和2年産水陸稲の収穫量	73
(7) 農産物、工業品及び金融商品等の動向	
ア 取引価格	95
イ 出来高の動向	96
ウ 株価・為替	98

4 参考資料

(1) 米の試験上場に係るこれまでの主な経過	100
(2) 商品設計の変更等	101
(3) 価格調整表	102

1 直近3ヶ月の米先物取引 の試験上場の動向

【R2. 12. 1 ~ R3. 2. 28】

(1) 取引価格の動向

ア 商品別取引価格（毎日の値動き）

図 毎日の値動き

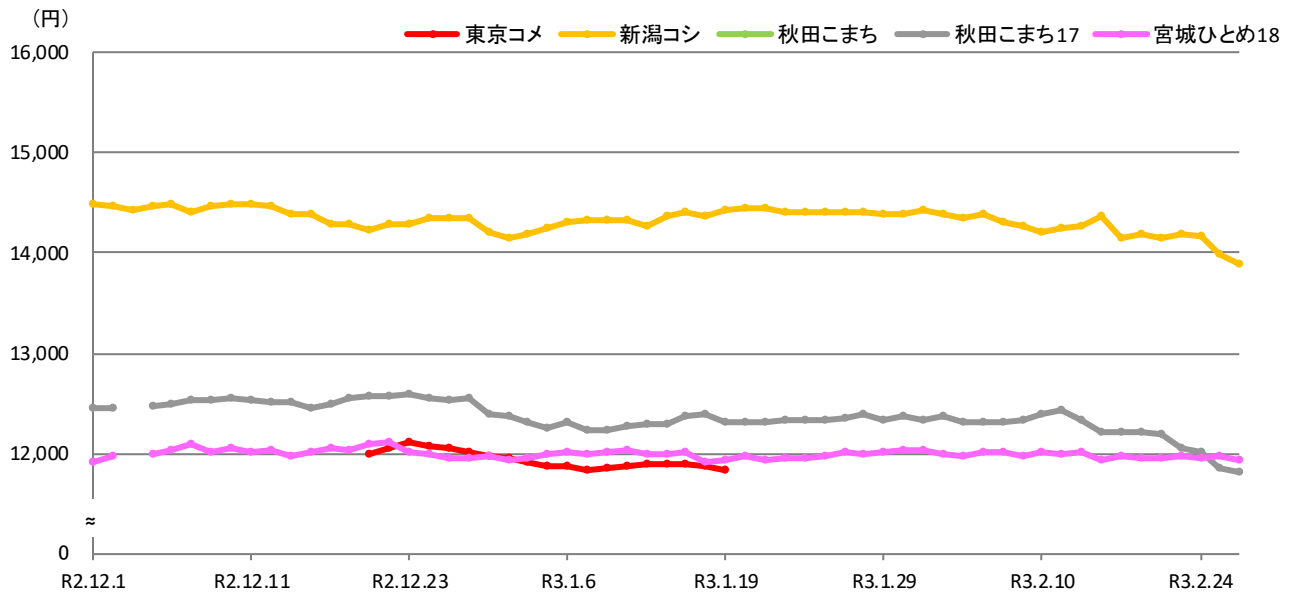


表 3ヶ月間の平均・最高・最低価格（商品別）

	平均	最 高			最 低		
		商 品	年 月 日	価 格	商 品	年 月 日	価 格
R2年12月～R3年2月	(円) 12,808	新潟コシ	R2年12月11日	14,490	秋田こまち17	R3年2月26日	11,810
12月	12,880	新潟コシ	R2年12月11日	14,490	宮城ひとめ18	R2年12月1日	11,910
1月	12,724	新潟コシ	R3年1月21日	14,450	東京コメ	R3年1月19日	11,830
2月	12,816	新潟コシ	R3年2月2日	14,430	秋田こまち17	R3年2月26日	11,810

注：1 令和2年12月1日から令和3年2月26日までの、最終的に決済しなければならない期日が最も先の限月（期先限月（きさきげんげつ））の終値。新潟コシを例にとると、12月18日までは令和3年10月限（がつぎり）、12月21日～2月19日までは令和3年12月限、2月22日～2月26日までは令和4年2月限の毎日の価格の終値。
 2 価格は、玄米60kg当たり。取引所が指定する倉庫の置き場渡し価格であり、包装代を含み、消費税は含まない（以下、米穀の先物取引の価格について同じ。）。
 3 令和2年4月21日から、秋田こまち17及び宮城ひとめ18の取引が開始。秋田こまちと秋田こまち17は、令和3年2月まで並存（以下、米穀の先物取引について同じ。）。
 4 最高・最低はそれぞれ期間中の最も高い・安い価格を示す。なお、同一価格が複数あった場合は最初の日付を掲載。
 5 平均はそれぞれの期間における東京コメ、新潟コシ、秋田こまち、秋田こまち17及び宮城ひとめ18の全部の終値の平均。

イ 限月別取引価格（毎日の値動き）

図1 毎日の値動き（東京コメ）

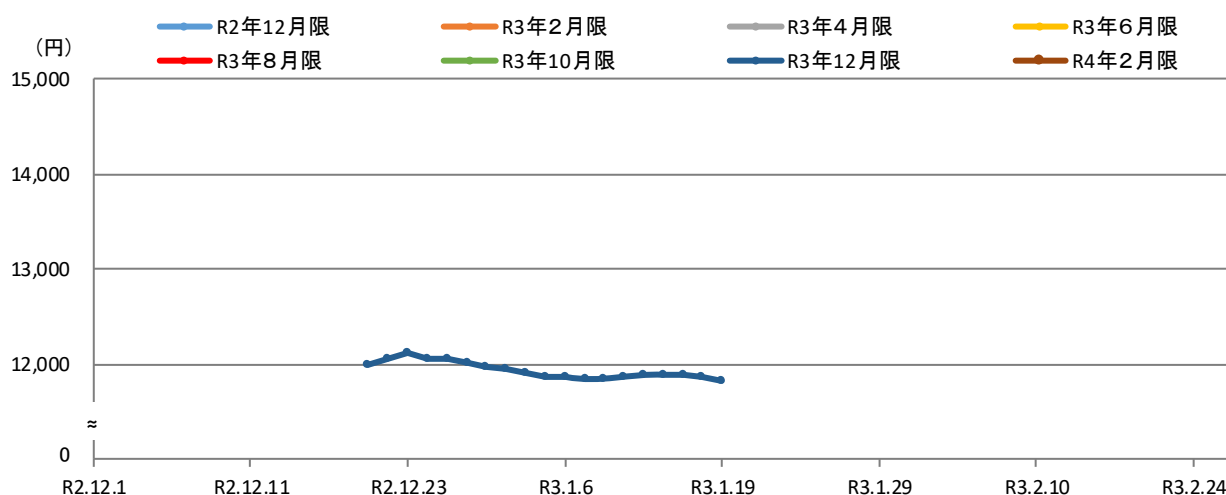


表1 3ヶ月間の平均・最高・最低価格（東京コメ）

	平均	最 高		最 低	
		年 月 日	価 格	年 月 日	価 格
R2年12月～R3年2月	(円) 11,940		(円) 12,120		(円) 11,830
12月	12,029	R2年12月23日	12,120	R2年12月30日	11,950
1月	11,875	R3年1月4日	11,920	R3年1月19日	11,830
2月	-	-	-	-	-

図2 毎日の値動き（新潟コシ）

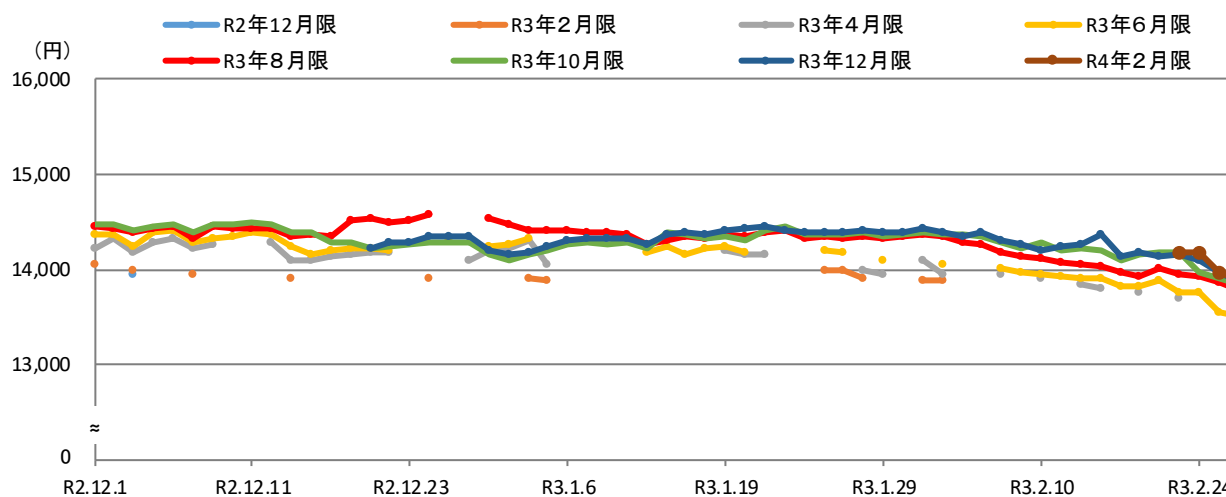


表2 3ヶ月間の平均・最高・最低価格（新潟コシ）

	平均	最 高		最 低	
		年 月 日	価 格	年 月 日	価 格
R2年12月～R3年2月	(円) 14,222		(円) 14,590		(円) 13,510
12月	14,301	R2年12月24日	14,590	R2年12月15日	13,900
1月	14,282	R3年1月22日	14,460	R3年1月5日	13,880
2月	14,075	R3年2月2日	14,430	R3年2月26日	13,510

図3 毎日の値動き（秋田こまち）

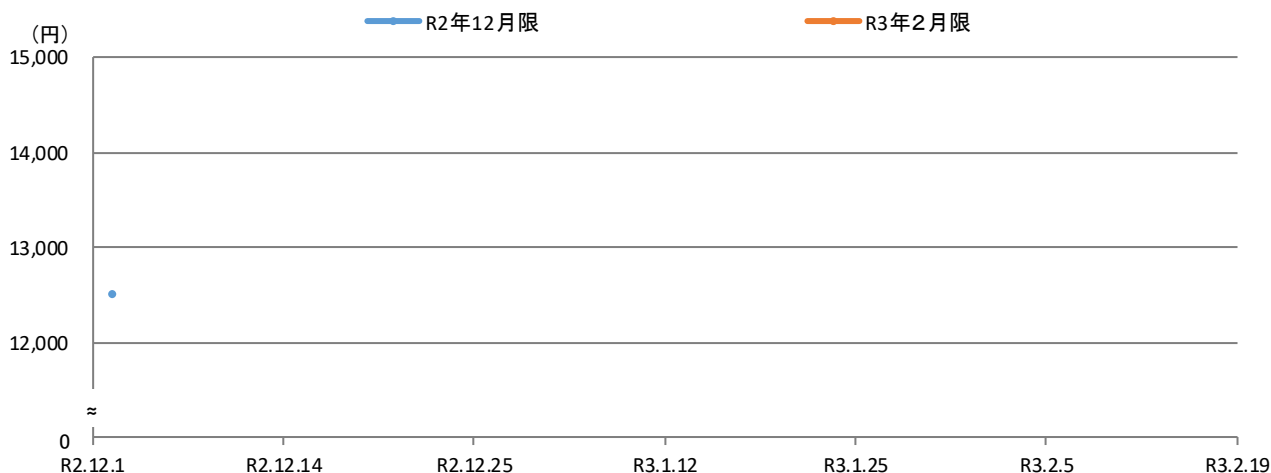


表3 3ヶ月間の平均・最高・最低価格（秋田こまち）

	平均	最 高		最 低	
		年 月 日	価 格	年 月 日	価 格
R2年12月～R3年2月	(円) 12,500		(円) 12,500		(円) 12,500
12月	12,500	R2年12月2日	12,500	R2年12月2日	12,500
1月	-	-	-	-	-
2月	-	-	-	-	-

図4 毎日の値動き（秋田こまち17）

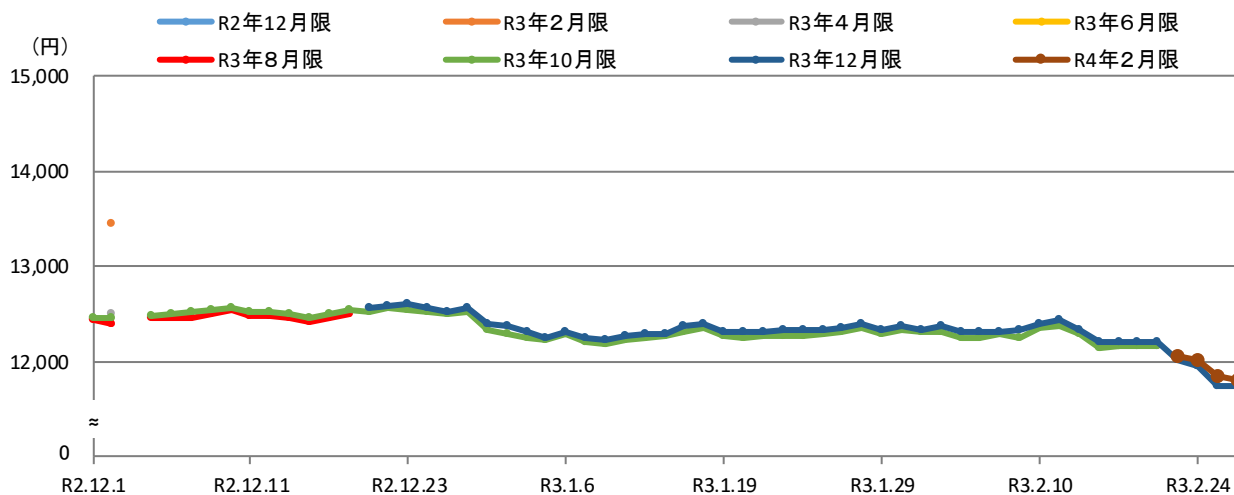


表4 3ヶ月間の平均・最高・最低価格（秋田こまち17）

	平均	最 高		最 低	
		年 月 日	価 格	年 月 日	価 格
R2年12月～R3年2月	(円) 12,347		(円) 13,440		(円) 11,740
12月	12,513	R2年12月2日	13,440	R2年12月30日	12,300
1月	12,294	R3年1月18日	12,390	R3年1月8日	12,180
2月	12,201	R3年2月12日	12,430	R3年2月25日	11,740

図5 毎日の値動き（宮城ひとめ18）

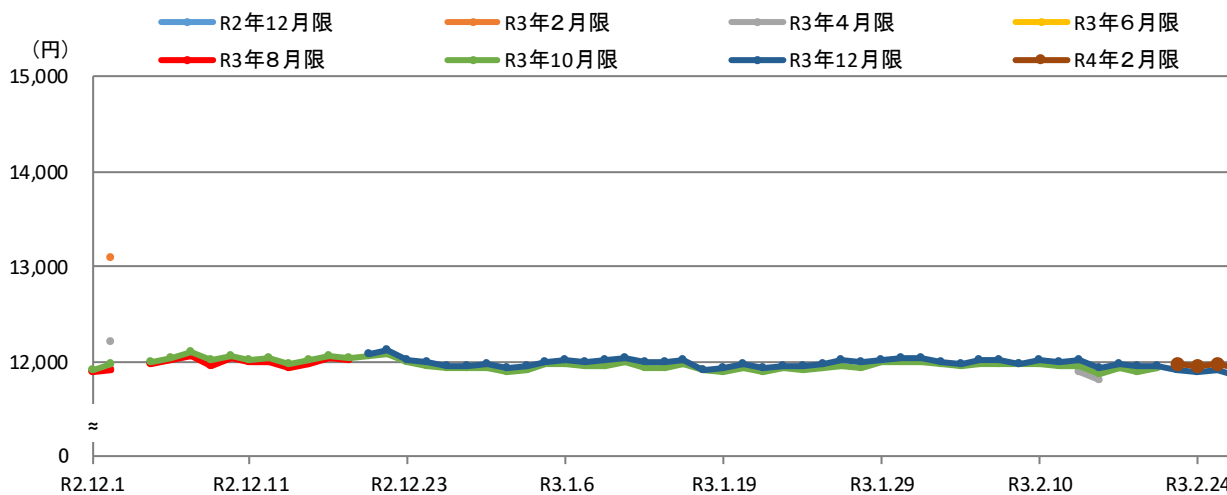


表5 3ヶ月間の平均・最高・最低価格（宮城ひとめ18）

	平均	最 高		最 低	
		年 月 日	価 格	年 月 日	価 格
R2年12月～R3年2月	(円) 11,985		(円) 13,090		(円) 11,800
12月	12,026	R2年12月2日	13,090	R2年12月1日	11,890
1月	11,964	R3年1月12日	12,030	R3年1月19日	11,900
2月	11,958	R3年2月1日	12,030	R3年2月16日	11,800

注：1 図は、令和2年12月1日から令和3年2月26日の間に取引が行われていた東京コメ、新潟コシ、秋田こまち、秋田こまち17及び宮城ひとめ18のそれぞれ全ての限月（げんげつ）ごとの毎日の価格の終値の推移を示す。
 2 表は上記期間においてそれぞれの商品ごとに該当する限月の平均・最高・最低の価格を示す。なお、同一価格が複数あった場合は最初の日付を掲載。
 3 秋田こまちは、令和3年2月19日に全ての限月で取引が終了した（以下、米穀の先物取引について同じ。）。

ウ 限月別取引価格（発会から納会までの値動き）

図1 発会から納会までの値動き（東京コメ）

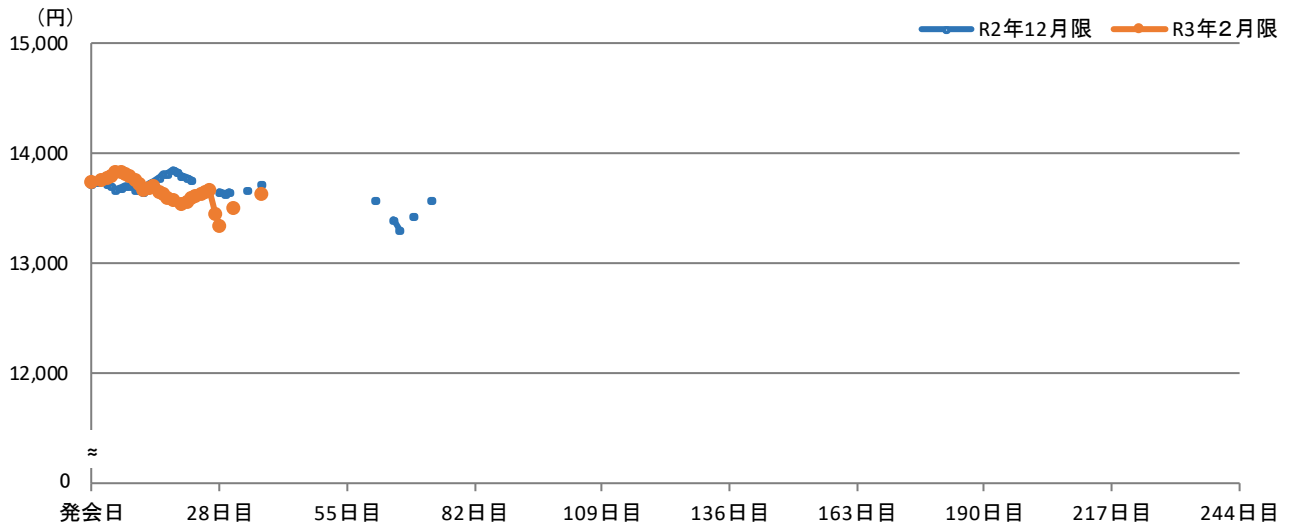


表1 限月発会以降の平均・最高・最低（東京コメ）

限 月	営業 日 数	平 均	最 高		最 低		2 月 末 現 在
			価 格	年 月 日	価 格	年 月 日	
	(日)	(円)	(円)		(円)		
R2年12月限	241	13,689	13,850	R2年1月22日	13,300	R2年4月2日	取引終了
R3年2月限	244	13,666	13,830	R2年3月2日	13,350	R2年4月2日	取引終了
R3年4月限	208	13,676	13,730	R2年5月11日	13,640	R2年5月1日	取引中
R3年6月限	168	12,116	13,040	R2年6月22日	11,700	R2年7月10日	取引中
R3年8月限	127	12,359	12,690	R2年9月15日	12,070	R2年8月21日	取引中
R3年10月限	86	11,995	12,280	R2年10月21日	11,740	R2年11月12日	取引中
R3年12月限	45	11,940	12,120	R2年12月23日	11,830	R3年1月19日	取引中
R4年2月限	4	-	-	-	-	-	取引中

図2 発会から納会までの値動き（新潟コシ）

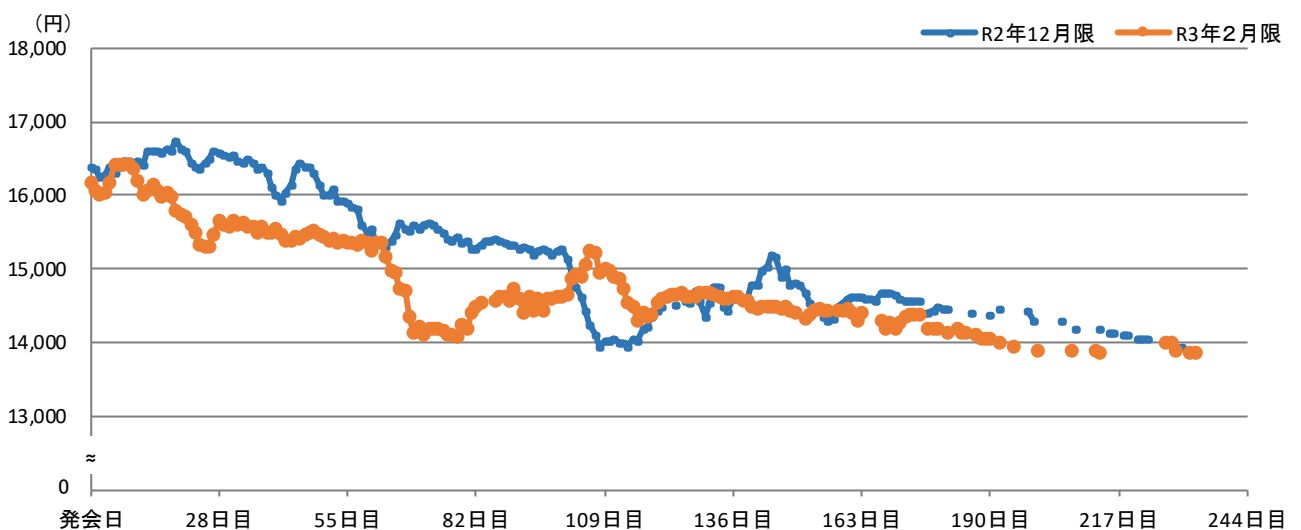


表2 限月発会以降の平均・最高・最低（新潟コシ）

限 月	営業日数	平均	最 高		最 低		2月末現在
			価 格	年 月 日	価 格	年 月 日	
	(日)	(円)	(円)		(円)		
R2年12月限	241	15,238	16,730	R2年1月23日	13,950	R2年6月5日	取引終了
R3年2月限	244	14,851	16,430	R2年3月4日	13,880	R3年1月5日	取引終了
R3年4月限	208	14,580	15,580	R2年4月21日	13,700	R3年2月22日	取引中
R3年6月限	168	14,460	15,310	R2年7月29日	13,510	R3年2月26日	取引中
R3年8月限	127	14,440	14,740	R2年8月24日	13,770	R3年2月26日	取引中
R3年10月限	86	14,369	14,640	R2年10月26日	13,850	R3年2月26日	取引中
R3年12月限	45	14,292	14,450	R3年1月21日	13,870	R3年2月26日	取引中
R4年2月限	4	14,058	14,190	R3年2月22日	13,890	R3年2月26日	取引中

図3 発会から納会までの値動き（秋田こまち）

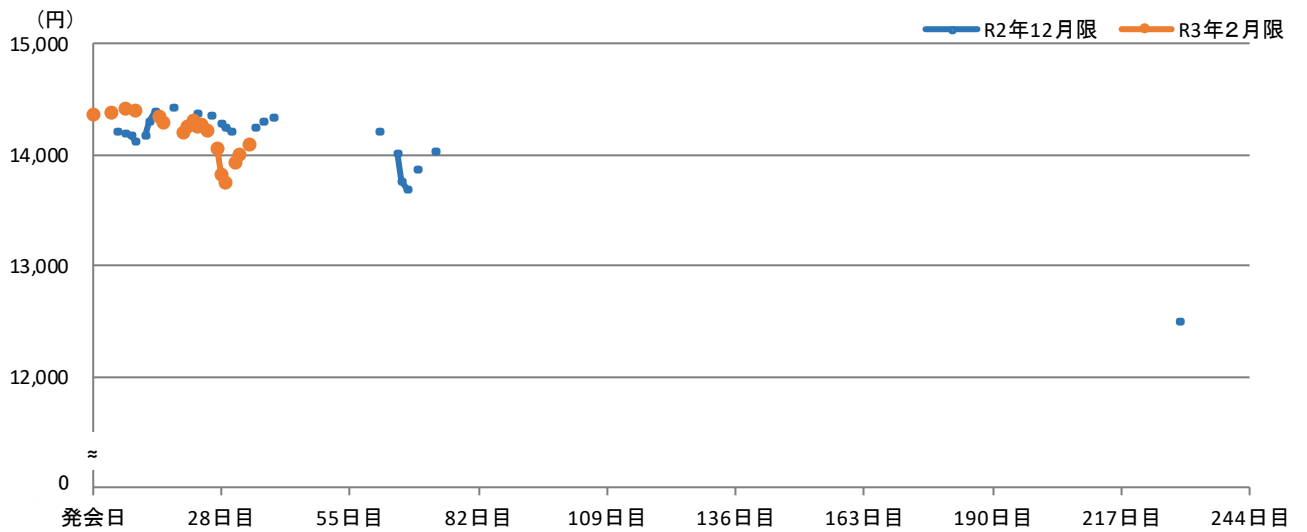


表3 限月発会以降の平均・最高・最低（秋田こまち）

限 月	営業日数	平均	最 高		最 低		2月末現在
			価 格	年 月 日	価 格	年 月 日	
	(日)	(円)	(円)		(円)		
R2年12月限	241	14,107	14,430	R2年1月22日	12,500	R2年12月2日	取引終了
R3年2月限	244	14,181	14,410	R2年3月4日	13,750	R2年4月3日	取引終了

図4 発会から納会までの値動き（秋田こまち17）

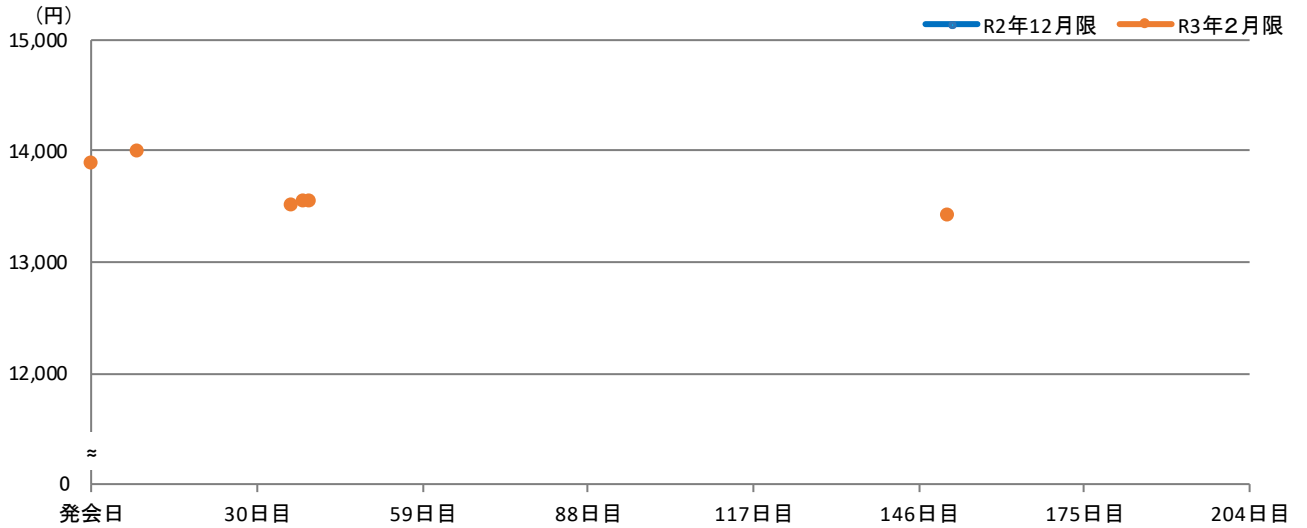


表4 限月発会以降の平均・最高・最低（秋田こまち17）

限 月	営業日数	平均	最 高		最 低		2 月 末 現 在
			価 格	年 月 日	価 格	年 月 日	
R2年12月限	163	-	-	-	-	-	取引終了
R3年2月限	204	13,663	14,000	R2年5月7日	13,440	R2年12月2日	取引終了
R3年4月限	208	13,654	14,270	R2年5月8日	12,500	R2年12月2日	取引中
R3年6月限	168	13,629	13,870	R2年7月29日	12,400	R2年11月5日	取引中
R3年8月限	127	13,252	13,970	R2年9月10日	12,400	R2年12月2日	取引中
R3年10月限	86	12,432	12,950	R2年10月21日	12,150	R3年2月16日	取引中
R3年12月限	45	12,310	12,600	R2年12月23日	11,740	R3年2月25日	取引中
R4年2月限	4	11,933	12,050	R3年2月22日	11,810	R3年2月26日	取引中

図5 発会から納会までの値動き（宮城ひとめ18）

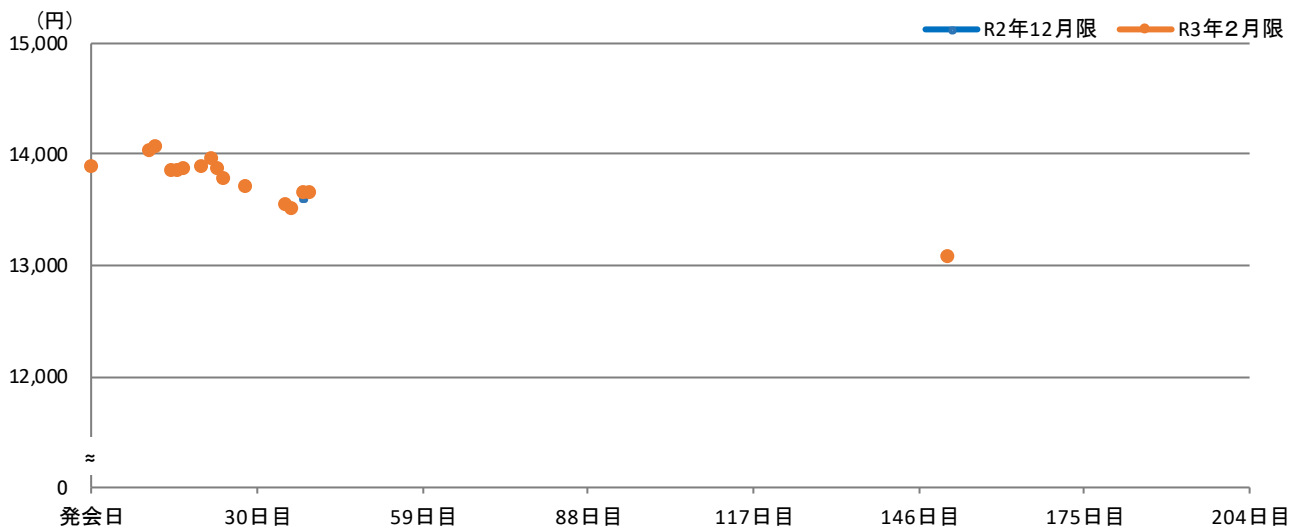


表5 限月発会以降の平均・最高・最低（宮城ひとめ18）

限 月	営業 日数	平 均	最 高		最 低		2 月 末 現 在
			価 格	年 月 日	価 格	年 月 日	
	(日)	(円)	(円)		(円)		
R2年12月限	163	13,620	13,620	R2年6月17日	13,620	R2年6月17日	取引終了
R3年2月限	204	13,776	14,080	R2年5月12日	13,090	R2年12月2日	取引終了
R3年4月限	208	13,672	14,250	R2年5月8日	11,800	R3年2月16日	取引中
R3年6月限	168	13,681	13,930	R2年9月14日	13,470	R2年6月26日	取引中
R3年8月限	127	13,125	14,010	R2年9月15日	11,860	R2年11月26日	取引中
R3年10月限	86	12,066	13,100	R2年10月21日	11,880	R3年2月16日	取引中
R3年12月限	45	11,984	12,120	R2年12月22日	11,860	R3年2月26日	取引中
R4年2月限	4	11,958	11,980	R3年2月22日	11,930	R3年2月26日	取引中

- 注：1 図は、令和2年12月1日から令和3年2月26日の間に取引が終了した限月（げんげつ）の、発会から納会までの毎日の価格の終値を表している。
- 2 表は上記期間において、商品ごとに該当する限月の平均・最高・最低の価格を表している。同一価格が複数あった場合は最初の日付を記載。
- 3 東京コメの令和4年2月限及び秋田こまち17の令和2年12月限については、取引が無かった。

エ 限月別取引価格（毎日の高値・安値の動き）

図1 毎日の高値・安値の動き（東京コメ）

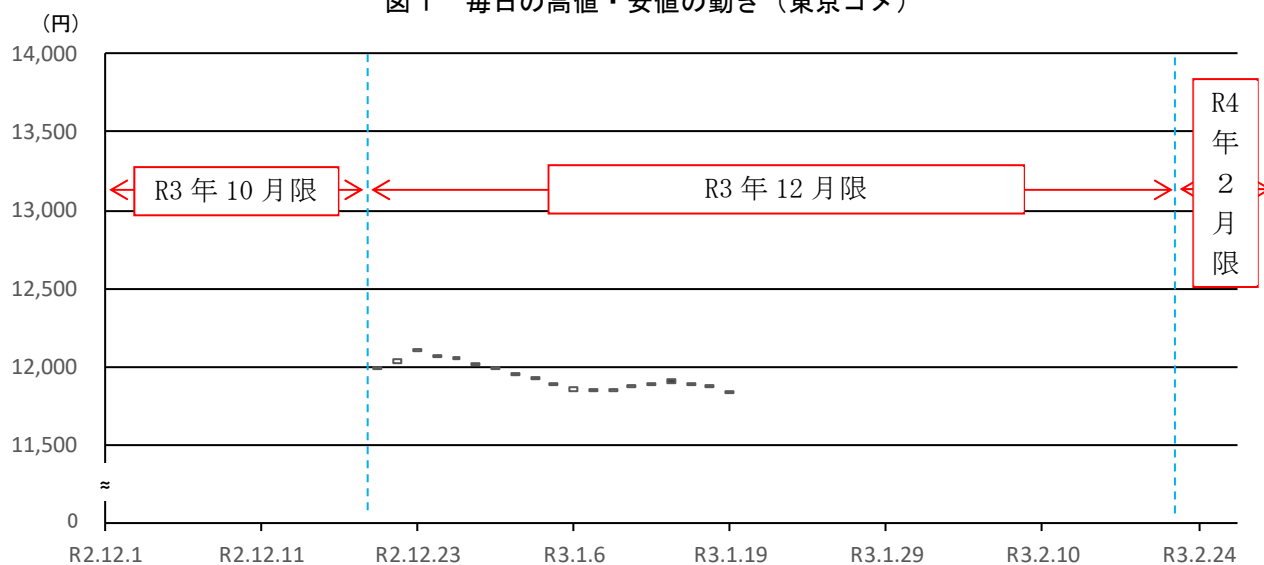


図2 毎日の高値・安値の動き（新潟コシ）

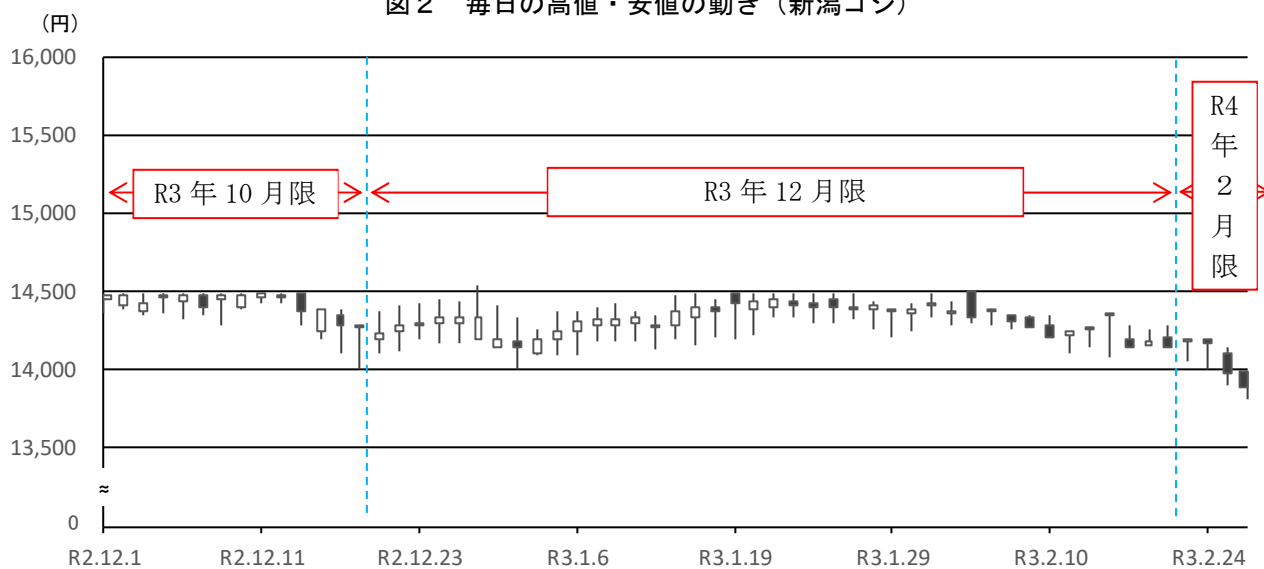


図3 毎日の高値・安値の動き（秋田こまち）

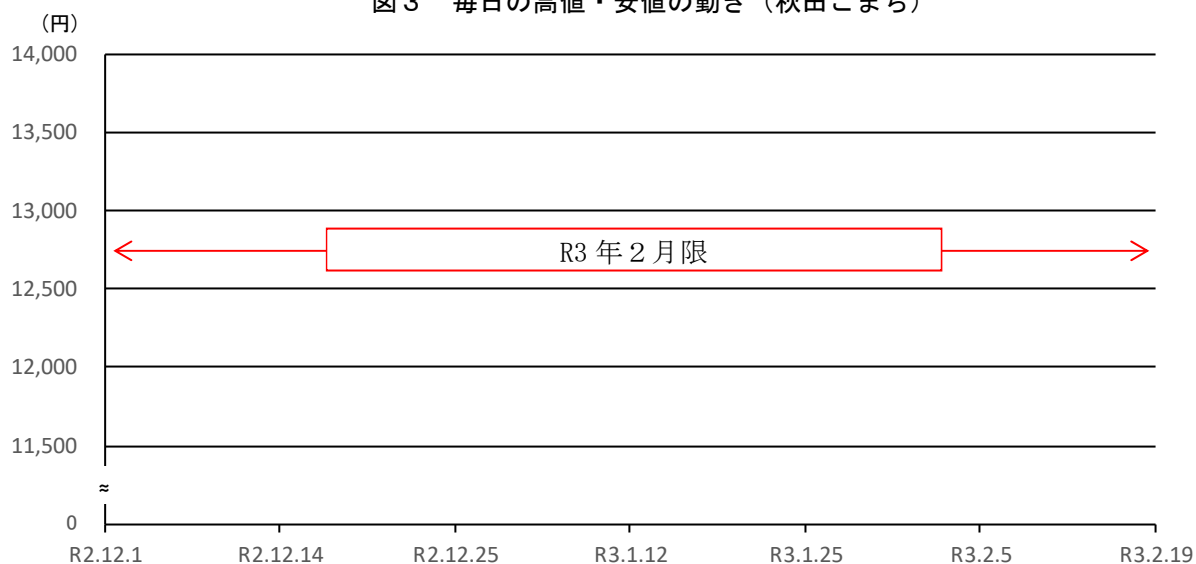


図4 毎日の高値・安値の動き（秋田こまち 17）

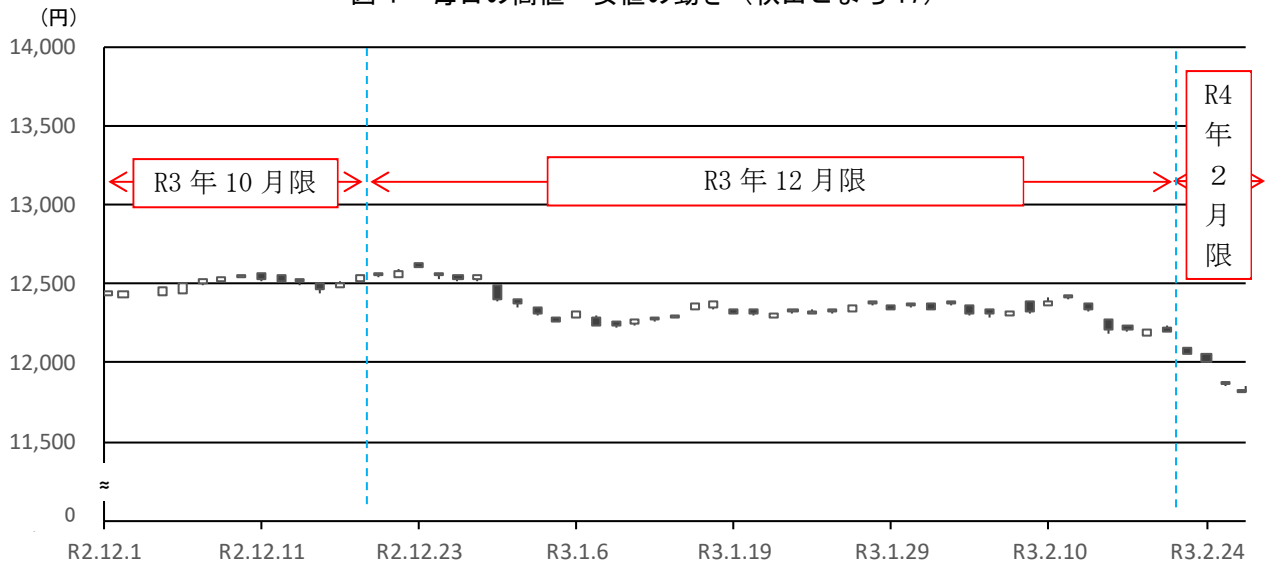
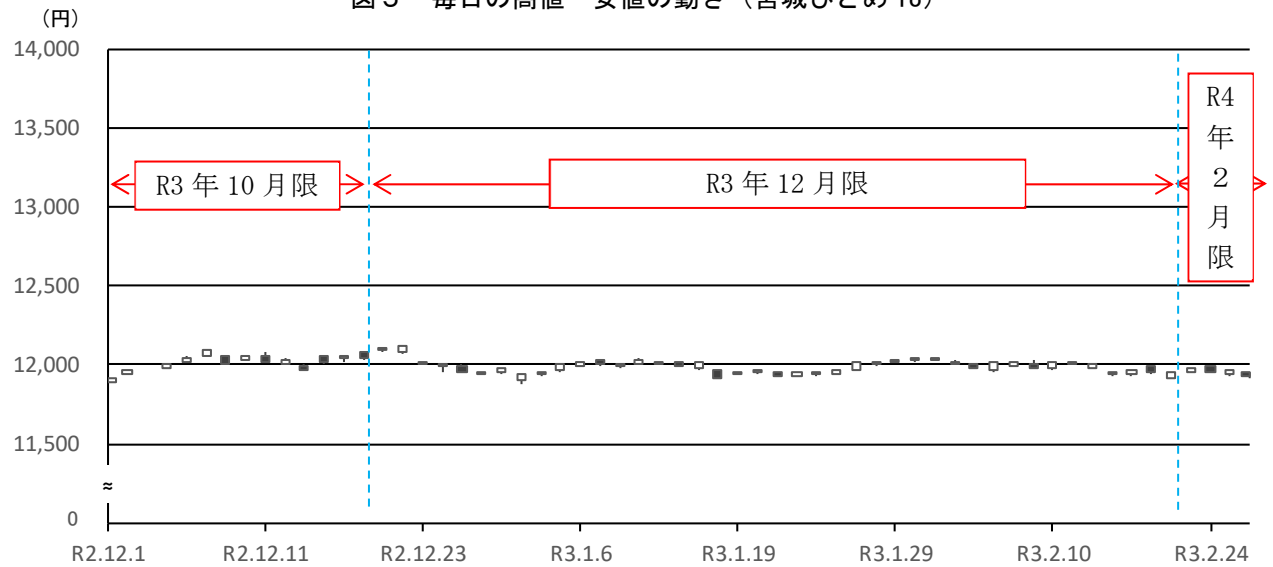


図5 毎日の高値・安値の動き（宮城ひとめ 18）



注：1 最終的に決済しなければならない期日が最も先の限月（期先限月）の1日の始値、高値、安値、終値の推移を表している（新たな期先限月の取引開始後は当該限月の値段に切り替え。）。
 2 秋田こまちは、期間中、期先限月の取引が無かった。

オ 発会値段、納会値段及び値幅制限の発動状況

表 1-1 発会値段と納会値段（東京コメ）

限 月	産年	発 会 値 段		納 会 値 段		2 月 末 現 在	
			年 月 日		年 月 日		年 月 日
	(年)	(円)		(円)		(円)	
R2年12月限	2	13,720	R1年12月23日	13,590	R2年4月13日	取引終了	
R3年2月限	2	13,730	R2年2月21日	13,630	R2年4月15日	取引終了	
R3年4月限	2	13,640	R2年4月22日	取引継続中		13,640	R2年5月26日
R3年6月限	2	13,050	R2年6月22日	取引継続中		12,030	R2年7月30日
R3年8月限	2	12,050	R2年8月21日	取引継続中		12,690	R2年9月15日
R3年10月限	3	12,300	R2年10月21日	取引継続中		11,970	R2年11月18日
R3年12月限	3	11,980	R2年12月21日	取引継続中		11,830	R3年1月19日
R4年2月限	3	-	-	取引継続中		-	-

表 1-2 値幅制限の発動状況（東京コメ）

限 月	12 月 ~ 2 月			12 月			1 月			2 月		
	営業 日数	ストップ 高	ストップ 安	営業 日数	ストップ 高	ストップ 安	営業 日数	ストップ 高	ストップ 安	営業 日数	ストップ 高	ストップ 安
	(日)	(回)	(回)	(日)	(回)	(回)	(日)	(回)	(回)	(日)	(回)	(回)
R2年12月限	14	-	-	14	-	-	-	-	-	-	-	-
R3年2月限	55	-	-	22	-	-	19	-	-	14	-	-
R3年4月限	59	-	-	22	-	-	19	-	-	18	-	-
R3年6月限	59	-	-	22	-	-	19	-	-	18	-	-
R3年8月限	59	-	-	22	-	-	19	-	-	18	-	-
R3年10月限	59	-	-	22	-	-	19	-	-	18	-	-
R3年12月限	45	-	-	8	-	-	19	-	-	18	-	-
R4年2月限	4	-	-	-	-	-	-	-	-	4	-	-

表 2-1 発会値段と納会値段（新潟コシ）

限 月	産年	発 会 値 段		納 会 値 段		2 月 末 現 在	
			年 月 日		年 月 日		年 月 日
	(年)	(円)		(円)		(円)	
R2年12月限	2	16,400	R1年12月23日	13,950	R2年12月3日	取引終了	
R3年2月限	2	16,310	R2年2月21日	13,880	R3年2月3日	取引終了	
R3年4月限	2	15,600	R2年4月21日	取引継続中		13,700	R3年2月22日
R3年6月限	2	14,420	R2年6月22日	取引継続中		13,510	R3年2月26日
R3年8月限	2	14,700	R2年8月21日	取引継続中		13,770	R3年2月26日
R3年10月限	3	14,560	R2年10月21日	取引継続中		13,850	R3年2月26日
R3年12月限	3	14,200	R2年12月21日	取引継続中		13,870	R3年2月26日
R4年2月限	3	14,180	R3年2月22日	取引継続中		13,890	R3年2月26日

表 2 - 2 値幅制限の発動状況（新潟コシ）

限 月	12 月 ~ 2 月			12 月			1 月			2 月		
	営業 日数	ストップ 高	ストップ 安	営業 日数	ストップ 高	ストップ 安	営業 日数	ストップ 高	ストップ 安	営業 日数	ストップ 高	ストップ 安
	(日)	(回)	(回)	(日)	(回)	(回)	(日)	(回)	(回)	(日)	(回)	(回)
R2年12月限	14	-	-	14	-	-	-	-	-	-	-	-
R3年2月限	55	-	-	22	-	-	19	-	-	14	-	-
R3年4月限	59	-	-	22	-	-	19	-	-	18	-	-
R3年6月限	59	-	-	22	-	-	19	-	-	18	-	-
R3年8月限	59	-	-	22	-	-	19	-	-	18	-	-
R3年10月限	59	-	-	22	-	-	19	-	-	18	-	-
R3年12月限	45	-	-	8	-	-	19	-	-	18	-	-
R4年2月限	4	-	-	-	-	-	-	-	-	4	-	-

表 3 - 1 発会値段と納会値段（秋田こまち）

限 月	産年	発 会 値 段		納 会 値 段		2 月 末 現 在	
		年 月 日	年 月 日	年 月 日	年 月 日	年 月 日	年 月 日
	(年)	(円)		(円)		(円)	
R2年12月限	2	14,250	R1年12月30日	12,500	R2年12月2日	取引終了	
R3年2月限	2	14,330	R2年2月21日	14,080	R2年4月10日	取引終了	

表 3 - 2 値幅制限の発動状況（秋田こまち）

限 月	12 月 ~ 2 月			12 月			1 月			2 月		
	営業 日数	ストップ 高	ストップ 安	営業 日数	ストップ 高	ストップ 安	営業 日数	ストップ 高	ストップ 安	営業 日数	ストップ 高	ストップ 安
	(日)	(回)	(回)	(日)	(回)	(回)	(日)	(回)	(回)	(日)	(回)	(回)
R2年12月限	14	-	-	14	-	-	-	-	-	-	-	-
R3年2月限	55	-	-	22	-	-	19	-	-	14	-	-

表 4 - 1 発会値段と納会値段（秋田こまち 17）

限 月	産年	発 会 値 段		納 会 値 段		2 月 末 現 在	
		年 月 日	年 月 日	年 月 日	年 月 日	年 月 日	年 月 日
	(年)	(円)		(円)		(円)	
R2年12月限	2	-	-	-	-	取引終了	
R3年2月限	2	13,900	R2年4月21日	13,440	R2年12月2日	取引終了	
R3年4月限	2	13,950	R2年4月21日	取引継続中		12,500	R2年12月2日
R3年6月限	2	13,710	R2年6月22日	取引継続中		12,400	R2年11月6日
R3年8月限	2	13,650	R2年8月21日	取引継続中		12,500	R2年12月18日
R3年10月限	3	12,970	R2年10月21日	取引継続中		12,170	R3年2月19日
R3年12月限	3	12,550	R2年12月21日	取引継続中		11,740	R3年2月26日
R4年2月限	3	12,100	R3年2月22日	取引継続中		11,810	R3年2月26日

表4-2 値幅制限の発動状況（秋田こまち17）

限 月	12 月 ~ 2 月			12 月			1 月			2 月		
	営業 日数	ストップ 高	ストップ 安	営業 日数	ストップ 高	ストップ 安	営業 日数	ストップ 高	ストップ 安	営業 日数	ストップ 高	ストップ 安
	(日)	(回)	(回)	(日)	(回)	(回)	(日)	(回)	(回)	(日)	(回)	(回)
R2年12月限	14	-	-	14	-	-	-	-	-	-	-	-
R3年2月限	55	-	-	22	-	-	19	-	-	14	-	-
R3年4月限	59	-	-	22	-	-	19	-	-	18	-	-
R3年6月限	59	-	-	22	-	-	19	-	-	18	-	-
R3年8月限	59	-	-	22	-	-	19	-	-	18	-	-
R3年10月限	59	-	-	22	-	-	19	-	-	18	-	-
R3年12月限	45	-	-	8	-	-	19	-	-	18	-	-
R4年2月限	4	-	-	-	-	-	-	-	-	4	-	-

表5-1 発会値段と納会値段（宮城ひとめ18）

限 月	産 年	発 会 値 段		納 会 値 段		2 月 末 現 在	
		年 月 日	年 月 日	年 月 日	年 月 日	年 月 日	年 月 日
	(年)	(円)		(円)		(円)	
R2年12月限	2	13,650	R2年6月17日	13,620	R2年6月17日	取引終了	
R3年2月限	2	13,900	R2年4月21日	13,090	R2年12月2日	取引終了	
R3年4月限	2	13,950	R2年4月21日	取引継続中		11,800	R3年2月16日
R3年6月限	2	13,750	R2年6月22日	取引継続中		13,520	R2年10月1日
R3年8月限	2	13,730	R2年8月21日	取引継続中		12,010	R2年12月18日
R3年10月限	3	13,110	R2年10月21日	取引継続中		11,930	R3年2月19日
R3年12月限	3	12,110	R2年12月21日	取引継続中		11,860	R3年2月26日
R4年2月限	3	11,950	R3年2月22日	取引継続中		11,930	R3年2月26日

表5-2 値幅制限の発動状況（宮城ひとめ18）

限 月	12 月 ~ 2 月			12 月			1 月			2 月		
	営業 日数	ストップ 高	ストップ 安	営業 日数	ストップ 高	ストップ 安	営業 日数	ストップ 高	ストップ 安	営業 日数	ストップ 高	ストップ 安
	(日)	(回)	(回)	(日)	(回)	(回)	(日)	(回)	(回)	(日)	(回)	(回)
R2年12月限	14	-	-	14	-	-	-	-	-	-	-	-
R3年2月限	55	-	-	22	-	-	19	-	-	14	-	-
R3年4月限	59	-	1	22	-	-	19	-	-	18	-	1
R3年6月限	59	-	-	22	-	-	19	-	-	18	-	-
R3年8月限	59	-	-	22	-	-	19	-	-	18	-	-
R3年10月限	59	-	-	22	-	-	19	-	-	18	-	-
R3年12月限	45	-	-	8	-	-	19	-	-	18	-	-
R4年2月限	4	-	-	-	-	-	-	-	-	4	-	-

- 注：1 発会値段は、発会日以降始めて取引された始値（発会日に取引が成立しなかった場合は最初に取引が成立した日の始値。）。
- 2 納会値段は、納会日の終値（納会日に取引が成立しなかった場合は最後に取引が成立した日の終値。）。
- 3 月末現在は、当該月の最終営業日の終値（当該月の最終営業日に取引が成立しなかった場合は最後に取引が成立した日の終値。）。

(2) 出来高の動向

ア 商品別出来高

図1 毎日の出来高の動き（米穀全体）

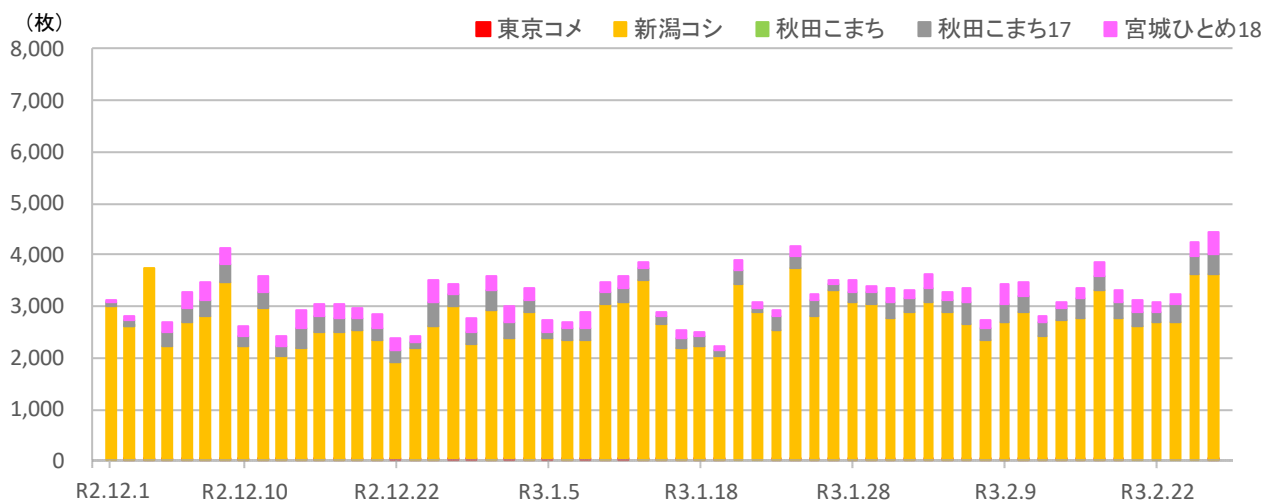


図2 毎日の出来高の動き（商品別）

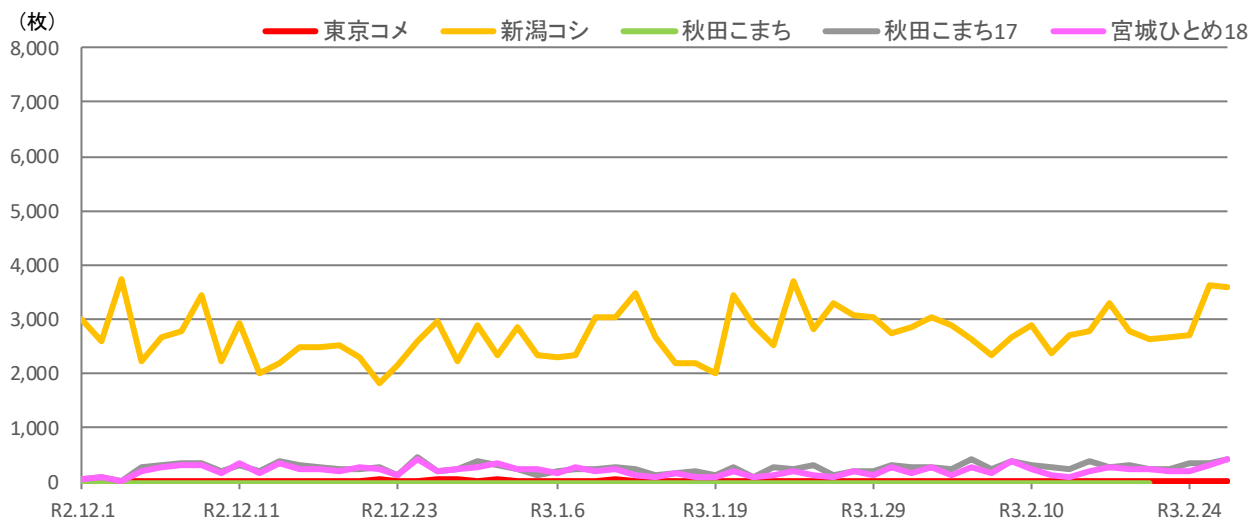


表 3ヶ月間の平均・最高・最低出来高（商品別）

単位：枚

	12月～2月			12月			1月			2月		
	平均	最高	最低	平均	最高	最低	平均	最高	最低	平均	最高	最低
米穀（全体）	3,208	4,441	2,244	3,080	4,124	2,399	3,184	4,182	2,244	3,392	4,441	2,738
東京コメ	17	62	0	23	62	0	15	36	0	11	20	0
新潟コシ	2,729	3,744	1,833	2,571	3,744	1,833	2,801	3,716	2,008	2,846	3,618	2,344
秋田こまち	0	1	0	0	1	0	0	0	0	0	0	0
秋田こまち17	254	450	0	254	450	0	206	294	102	306	432	222
宮城ひとめ18	208	432	0	233	432	0	161	276	84	229	426	92
（参考）商品別	642	3,744	0	616	3,744	0	637	3,716	0	678	3,618	0

注：1 出来高とは、市場において成立した売買契約の数（売りと買いセットで1枚とカウント）。

2 出来高1枚当たりの取引単位は、東京コメが1枚12t（玄米）、新潟コシが1枚1.5t（玄米）、秋田こまちが1枚12.24t（玄米）、秋田こまち17が1枚1.02t（玄米）、宮城ひとめ18が1枚1.08t（玄米）。

3 図1は、令和2年12月1日から令和3年2月26日までの毎日の東京コメ、新潟コシ、秋田こまち、秋田こまち17及び宮城ひとめ18の出来高の合計。図2は、同期間の東京コメ、新潟コシ、秋田こまち、秋田こまち17及び宮城ひとめ18のそれぞれの出来高。

4 表は、それぞれの期間ごとに1日の出来高の平均、最高及び最低を示す。

5 （参考）商品別の平均は、東京コメ、新潟コシ、秋田こまち、秋田こまち17及び宮城ひとめ18の平均。

イ 限月別出来高

表 1 発会から納会まで出来高の平均・最高・最低（東京コメ）

限 月	営業 日数	平 均	最 高		最 低		2 月 末 現 在
			(枚)	年 月 日	(枚)	年 月 日	
	(日)	(枚)	(枚)		(枚)		
R2年12月限	241	3	32	R2年1月9日	0	R2年1月29日	取引終了
R3年2月限	244	3	36	R2年3月9日	0	R2年2月25日	取引終了
R3年4月限	208	2	36	R2年4月30日	0	R2年4月21日	取引中
R3年6月限	168	3	32	R2年7月15日	0	R2年7月31日	取引中
R3年8月限	127	4	52	R2年8月25日	0	R2年9月16日	取引中
R3年10月限	86	6	42	R2年10月23日	0	R2年11月19日	取引中
R3年12月限	45	11	60	R2年12月22日	0	R3年1月20日	取引中
R4年2月限	4	0	0	R3年2月22日	0	R3年2月22日	取引中

表 2 発会から納会まで出来高の平均・最高・最低（新潟コシ）

限 月	営業 日数	平 均	最 高		最 低		2 月 末 現 在
			(枚)	年 月 日	(枚)	年 月 日	
	(日)	(枚)	(枚)		(枚)		
R2年12月限	241	189	1,024	R2年2月4日	0	R2年6月25日	取引終了
R3年2月限	244	134	831	R2年3月27日	0	R2年6月25日	取引終了
R3年4月限	208	178	1,009	R2年8月19日	0	R2年10月30日	取引中
R3年6月限	168	382	1,689	R2年8月13日	0	R2年12月23日	取引中
R3年8月限	127	999	3,944	R2年9月17日	0	R2年12月25日	取引中
R3年10月限	86	1,157	2,676	R2年11月5日	48	R3年1月19日	取引中
R3年12月限	45	1,882	3,004	R3年1月25日	400	R3年2月22日	取引中
R4年2月限	4	2,075	2,488	R3年2月26日	1,623	R3年2月24日	取引中

表 3 発会から納会まで出来高の平均・最高・最低（秋田こまち）

限 月	営業 日数	平 均	最 高		最 低		2 月 末 現 在
			(枚)	年 月 日	(枚)	年 月 日	
	(日)	(枚)	(枚)		(枚)		
R2年12月限	241	1	26	R2年1月22日	0	R1年12月23日	取引終了
R3年2月限	244	1	16	R2年3月24日	0	R2年2月25日	取引終了

表4 発会から納会まで出来高の平均・最高・最低（秋田こまち17）

限 月	営業 日数	平 均	最 高		最 低		2 月 末 現 在
			(枚)	年 月 日	(枚)	年 月 日	
	(日)	(枚)	(枚)		(枚)		
R2年12月限	163	0	0	R2年4月21日	0	R2年4月21日	取引終了
R3年2月限	204	1	20	R2年4月21日	0	R2年4月22日	取引終了
R3年4月限	208	14	124	R2年6月19日	0	R2年4月22日	取引中
R3年6月限	168	30	194	R2年8月20日	0	R2年9月10日	取引中
R3年8月限	127	39	168	R2年12月9日	0	R2年10月9日	取引中
R3年10月限	86	81	228	R2年12月15日	0	R2年11月13日	取引中
R3年12月限	45	145	276	R2年12月24日	54	R3年1月21日	取引中
R4年2月限	4	140	210	R3年2月26日	78	R3年2月22日	取引中

表5 発会から納会まで出来高の平均・最高・最低（宮城ひとめ18）

限 月	営業 日数	平 均	最 高		最 低		2 月 末 現 在
			(枚)	年 月 日	(枚)	年 月 日	
	(日)	(枚)	(枚)		(枚)		
R2年12月限	163	0	18	R2年6月17日	0	R2年4月21日	取引終了
R3年2月限	204	1	54	R2年6月17日	0	R2年4月22日	取引終了
R3年4月限	208	20	152	R2年6月19日	0	R2年4月22日	取引中
R3年6月限	168	27	162	R2年8月13日	0	R2年9月10日	取引中
R3年8月限	127	40	156	R2年12月8日	0	R2年10月9日	取引中
R3年10月限	86	69	210	R2年12月15日	0	R2年11月13日	取引中
R3年12月限	45	115	264	R2年12月24日	48	R3年1月19日	取引中
R4年2月限	4	120	234	R3年2月26日	66	R3年2月22日	取引中

注： 表は令和2年12月1日から令和3年2月26日までに取引が行われた全ての限月について、それぞれの限月の発会日から令和3年2月26日までの平均・最高・最低の1日当たりの出来高を示す。なお、同一枚数が複数日あった場合は最初の日付を掲載。

ウ 米穀と他の農産物の出来高

図 毎日の出来高の動き（農産物別）

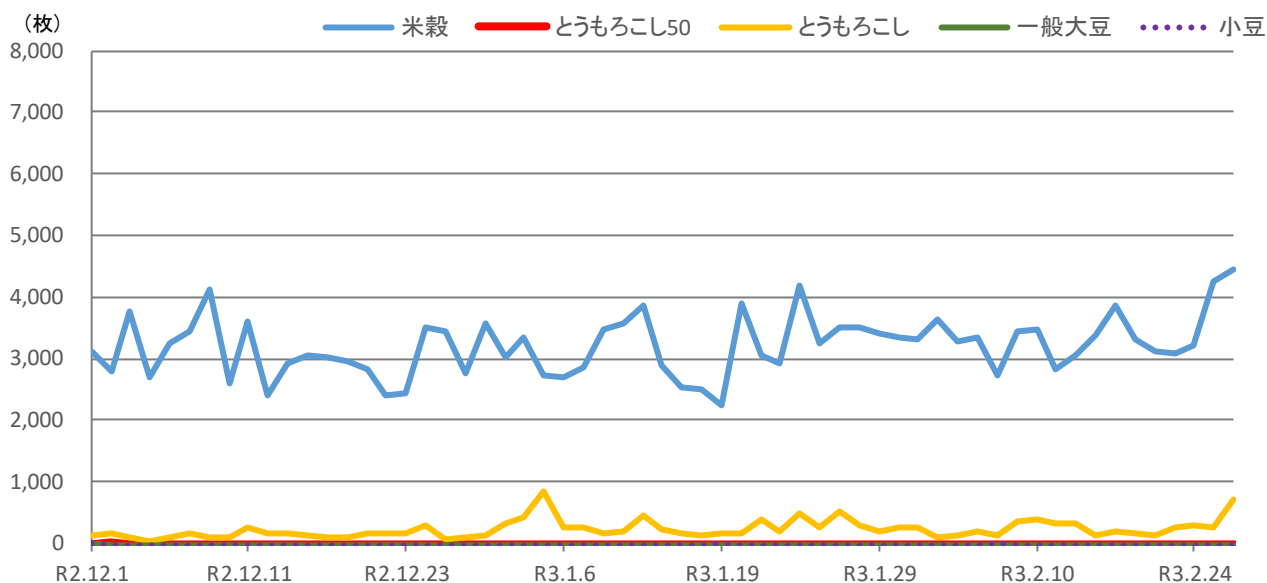


表 3ヶ月間の合計・平均・最高・最低出来高（農産物別）

単位：枚

限 月	12 月 ~ 2 月				12 月			
	計	平均	最高	最低	計	平均	最高	最低
米穀	189,293	3,208	4,441	2,244	67,751	3,080	4,124	2,399
とうもろこし50	20	0	20	0	20	1	20	0
とうもろこし	13,423	228	857	33	3,120	142	320	33
一般大豆	1	0	1	0	1	0	1	0
小豆	5	0	3	0	1	0	1	0

単位：枚

限 月	1 月				2 月			
	計	平均	最高	最低	計	平均	最高	最低
米穀	60,490	3,184	4,182	2,244	61,052	3,392	4,441	2,738
とうもろこし50	0	0	0	0	0	0	0	0
とうもろこし	5,741	302	857	138	4,562	253	707	102
一般大豆	0	0	0	0	0	0	0	0
小豆	1	0	1	0	3	0	3	0

- 注：1 米穀は大阪堂島商品取引所で取引されている東京コメ、新潟コシ、秋田こまち、秋田こまち17及び宮城ひとめ18を合計したもの。とうもろこし50は大阪堂島商品取引所で取引されている商品の出来高。とうもろこし、一般大豆及び小豆は大阪取引所で取引されている商品の出来高。
- 2 表は、それぞれの期間ごとに1日の出来高の平均、最高及び最低を示す。
- 3 令和2年4月16日から、とうもろこし50の取引が開始（以下、とうもろこし50の先物取引について同じ。）。

(3) 取組高の動向

ア 商品別取組高

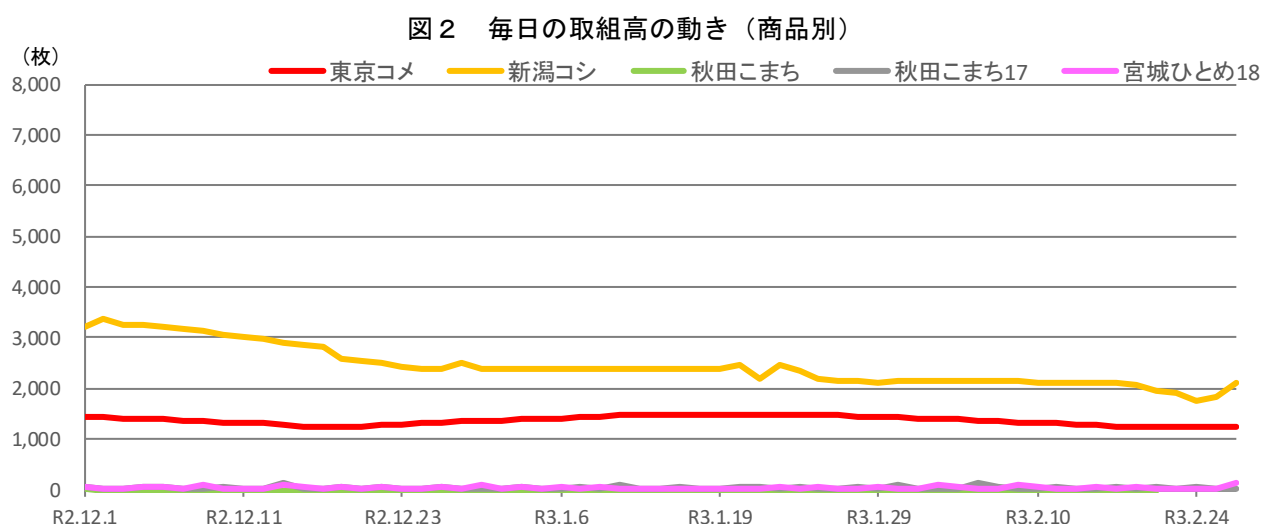
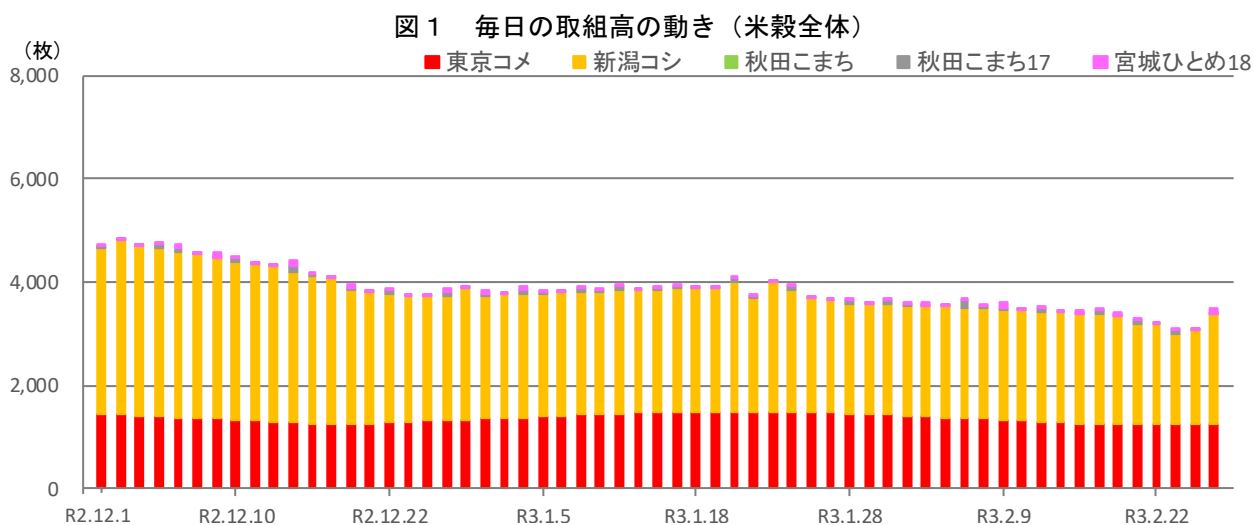


表 3ヶ月間の月末・最高・最低取組高（商品別）

単位：枚

	12月～2月		12月		1月			2月			
	最高	最低	末値	最高	最低	末値	最高	最低	末値	最高	最低
米穀（全体）	4,808	3,081	3,778	4,808	3,728	3,604	4,068	3,604	3,500	3,657	3,081
東京コメ	1,499	1,247	1,380	1,447	1,247	1,447	1,499	1,388	1,247	1,432	1,247
新潟コシ	3,360	1,755	2,385	3,360	2,385	2,111	2,484	2,111	2,127	2,139	1,755
秋田こまち	1	0	0	1	0	0	0	0	-	0	0
秋田こまち17	123	6	6	120	6	6	81	6	6	123	6
宮城ひとめ18	120	3	7	112	7	40	67	7	120	120	3
（参考）商品別	3,360	0	-	3,360	0	-	2,484	0	-	2,139	0

注：1 取組高とは、市場において成立した未決済売買契約の数（売りと買いセットで1枚とカウント）。

2 取組高1枚当たりの取引単位は、東京コメが1枚12t（玄米）、新潟コシが1枚1.5t（玄米）、秋田こまちが1枚12.24t（玄米）、秋田こまち17が1枚1.02t（玄米）、宮城ひとめ18が1枚1.08t（玄米）。

3 図1は、令和2年12月1日から令和3年2月26日までの毎日の東京コメ、新潟コシ、秋田こまち、秋田こまち17及び宮城ひとめ18の取組高の合計。図2は、同期間の東京コメ、新潟コシ、秋田こまち、秋田こまち17及び宮城ひとめ18のそれぞれの取組高。

4 表は、それぞれの期間ごとに1日の取組高の月末の値、最高及び最低を示す。

イ 限月別取組高

表1 東京コメ

単位：枚

	R2年 2月限	4月限	6月限	8月限	10月限	12月限	R3年 2月限	4月限	6月限	8月限	10月限	12月限	R4年 2月限	合計
R2年														
1月末	201	255	257	254	266	251	-	-	-	-	-	-	-	1,484
2月末	-	255	257	254	266	251	38	-	-	-	-	-	-	1,321
3月末	-	201	257	254	266	251	252	-	-	-	-	-	-	1,481
4月末	-	-	257	254	266	251	252	75	-	-	-	-	-	1,355
5月末	-	-	202	254	266	251	252	249	-	-	-	-	-	1,474
6月末	-	-	-	254	264	251	252	249	58	-	-	-	-	1,328
7月末	-	-	-	201	264	251	252	249	251	-	-	-	-	1,468
8月末	-	-	-	-	264	251	252	249	251	122	-	-	-	1,389
9月末	-	-	-	-	203	258	252	249	251	242	-	-	-	1,455
10月末	-	-	-	-	-	252	252	249	251	242	104	-	-	1,350
11月末	-	-	-	-	-	200	252	249	251	242	253	-	-	1,447
12月末	-	-	-	-	-	-	252	249	251	242	253	133	-	1,380
R3年														
1月末	-	-	-	-	-	-	200	249	251	242	253	252	-	1,447
2月末	-	-	-	-	-	-	-	249	251	242	253	252	0	1,247

表2 新潟コシ

単位：枚

	R2年 2月限	4月限	6月限	8月限	10月限	12月限	R3年 2月限	4月限	6月限	8月限	10月限	12月限	R4年 2月限	合計
R2年														
1月末	89	146	385	509	590	297	-	-	-	-	-	-	-	2,016
2月末	-	107	325	450	526	479	10	-	-	-	-	-	-	1,897
3月末	-	97	302	425	710	792	489	-	-	-	-	-	-	2,815
4月末	-	-	276	306	611	683	465	3	-	-	-	-	-	2,344
5月末	-	-	285	307	591	653	450	40	-	-	-	-	-	2,326
6月末	-	-	-	205	548	423	427	204	16	-	-	-	-	1,823
7月末	-	-	-	172	545	403	400	206	73	-	-	-	-	1,799
8月末	-	-	-	-	551	410	424	535	1000	113	-	-	-	3,033
9月末	-	-	-	-	467	394	386	436	672	1,204	-	-	-	3,559
10月末	-	-	-	-	-	386	377	439	529	653	1,078	-	-	3,462
11月末	-	-	-	-	-	256	273	443	567	682	1,078	-	-	3,299
12月末	-	-	-	-	-	-	207	427	443	501	57	750	-	2,385
R3年														
1月末	-	-	-	-	-	-	162	213	419	501	66	750	-	2,111
2月末	-	-	-	-	-	-	-	184	358	501	66	551	467	2,127

表3 秋田こまち

単位：枚

	R2年 2月限	4月限	6月限	8月限	10月限	12月限	R3年 2月限	合計
R2年	0	0	0	0	26	1	-	27
1月末	-	0	0	0	26	1	0	27
2月末	-	0	0	0	26	1	0	27
3月末	-	0	0	0	26	1	0	27
4月末	-	-	0	0	26	1	0	27
5月末	-	-	0	0	26	1	0	27
6月末	-	-	-	0	26	1	0	27
7月末	-	-	-	0	26	1	0	27
8月末	-	-	-	-	26	1	0	27
9月末	-	-	-	-	26	1	0	27
10月末	-	-	-	-	-	1	0	1
11月末	-	-	-	-	-	1	0	1
12月末	-	-	-	-	-	-	0	0
R3年	-	-	-	-	-	-	0	0
1月末	-	-	-	-	-	-	0	0
2月19日 時点	-	-	-	-	-	-	0	0

表4 秋田こまち17

単位：枚

	R2年 10月限	12月限	R3年 2月限	4月限	6月限	8月限	10月限	12月限	R4年 2月限	合計
R2年	12	0	20	45	-	-	-	-	-	77
4月末	12	0	20	20	-	-	-	-	-	52
5月末	12	0	20	22	1	-	-	-	-	55
6月末	12	0	20	22	1	-	-	-	-	55
7月末	12	0	20	22	1	-	-	-	-	55
8月末	24	0	20	22	4	0	-	-	-	70
9月末	24	0	20	22	4	0	-	-	-	70
10月末	-	0	20	22	4	0	0	-	-	46
11月末	-	0	20	22	4	0	0	-	-	46
12月末	-	-	0	2	4	0	0	0	-	6
R3年	-	-	0	2	4	0	0	0	-	6
1月末	-	-	0	2	4	0	0	0	-	6
2月末	-	-	-	2	4	0	0	0	0	6

表5 宮城ひとめ18

単位：枚

	R2年 10月限	12月限	R3年 2月限	4月限	6月限	8月限	10月限	12月限	R4年 2月限	合計
R2年										
4月末	0	0	20	48	-	-	-	-	-	68
5月末	0	0	20	25	-	-	-	-	-	45
6月末	0	0	20	24	0	-	-	-	-	44
7月末	0	0	20	24	0	-	-	-	-	44
8月末	0	0	20	24	2	0	-	-	-	46
9月末	0	0	20	24	3	0	-	-	-	47
10月末	-	0	20	24	3	0	0	-	-	47
11月末	-	0	20	24	3	0	0	-	-	47
12月末	-	-	0	4	3	0	0	0	-	7
R3年										
1月末	-	-	0	4	3	0	0	33	-	40
2月末	-	-	-	0	3	0	0	0	117	120

- 注：1 東京コメ及び新潟コシは、令和3年2月限を中心に、前後の限月の月末時点の取組高を掲載。
- 2 秋田こまちは、令和2年2月限から令和3年2月限までの月末時点の取組高を掲載。
- 3 秋田こまち17及び宮城ひとめ18は、令和2年10月限から令和4年2月限までの月末時点の取組高を掲載。

ウ 米穀と他の農産物の取組高

図 毎日の取組高の動き（農産物別）

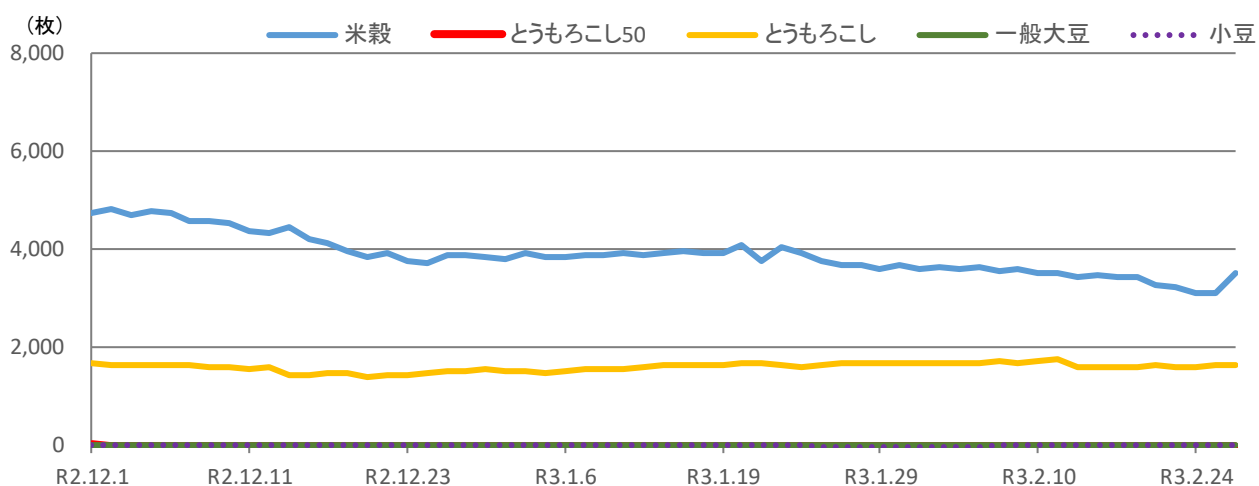


表 3ヶ月間の月末・最高・最低取組高（農産物別）

単位：枚

	12 月 末	12 月		1 月 末	1 月		2 月 末	2 月	
		最 高	最 低		最 高	最 低		最 高	最 低
米穀	3,778	4,808	3,728	3,604	4,068	3,604	3,500	3,657	3,081
とうもろこし50	0	20	0	0	0	0	0	0	0
とうもろこし	1,515	1,661	1,408	1,688	1,688	1,483	1,618	1,764	1,580
一般大豆	0	0	0	0	0	0	0	0	0
小豆	1	2	1	0	1	0	3	3	0

注：1 米穀は大阪堂島商品取引所で取引されている東京コメ、新潟コシ、秋田こまち、秋田こまち 17 及び宮城ひとめ 18 を合計したもの。とうもろこし 50 は大阪堂島商品取引所で取引されている商品の取組高。とうもろこし、一般大豆及び小豆は大阪取引所で取引されている商品の取組高。

2 表は、それぞれの期間ごとに 1 日の取組高の月末の値、最高及び最低を示す。

(4) 現物受渡しの動向

表1 3ヶ月間の産地別銘柄別の受渡し状況（玄米重量）

単位：t

	東京 コメ		新潟 コシ			合計		
	2年産		2年産	元年産		2年産	元年産	
新潟県産	12	12	603	407	197	615	419	197
コシヒカリ	-	-	603	407	197	603	407	197
新之助	12	12	-	-	-	12	12	-
千葉県産	222	222	-	-	-	222	222	-
ふさこがね	202	202	-	-	-	202	202	-
ふさおとめ	20	20	-	-	-	20	20	-
秋田県産	211	211	-	-	-	211	211	-
あきたこまち	184	184	-	-	-	184	184	-
めんこいな	27	27	-	-	-	27	27	-
栃木県産	13	13	6	6	-	19	19	-
とちぎの星	13	13	6	6	-	19	19	-
総計	458	458	609	413	197	1,067	871	197

表2 3ヶ月間の受渡しにおける合意早受渡しの状況（玄米重量）

単位：t

受渡し合計	うち合意早受渡し
1,067	488

注：1 合意早受渡しとは、受渡当事者間の合意により、受渡銘柄・受渡場所・受渡日などを自由に設定できる制度。
 2 ラウンドの関係で計と内訳が一致しない場合がある。

(5) 取引参加者の構成

ア 当業者・非当業者の割合（令和2年3月～令和3年2月の各月末の平均値）

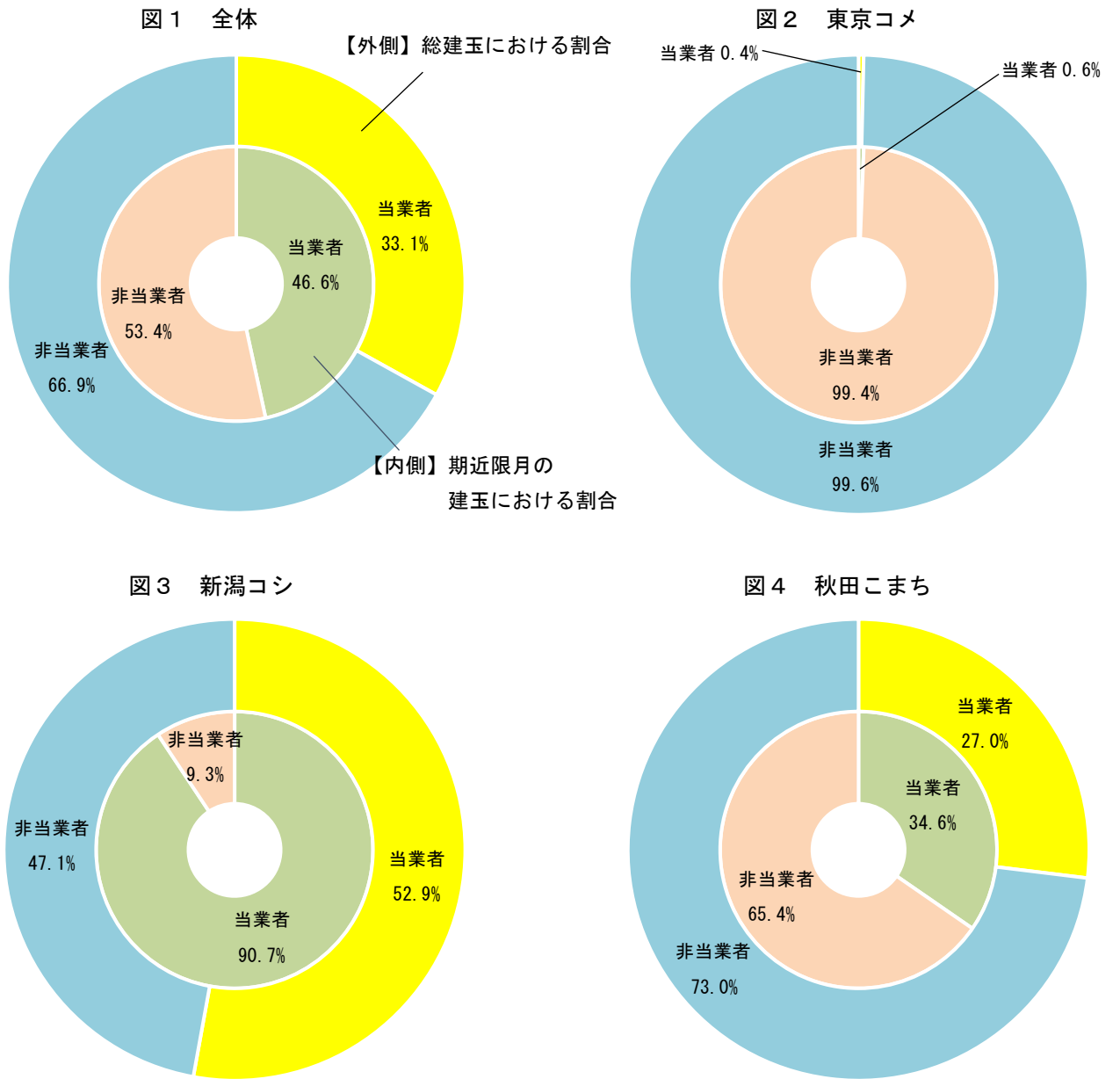


図5 秋田こまち 17

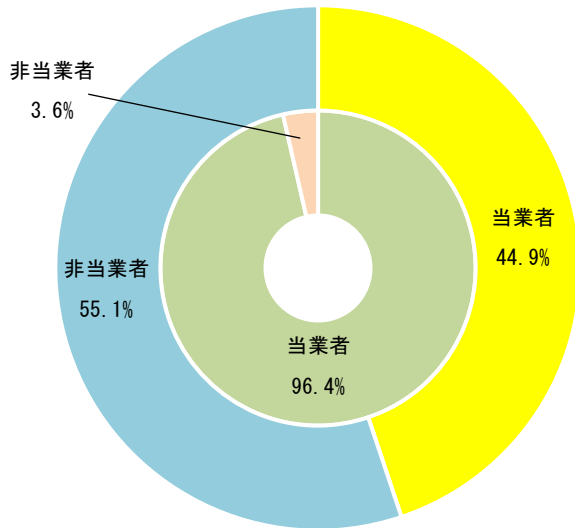
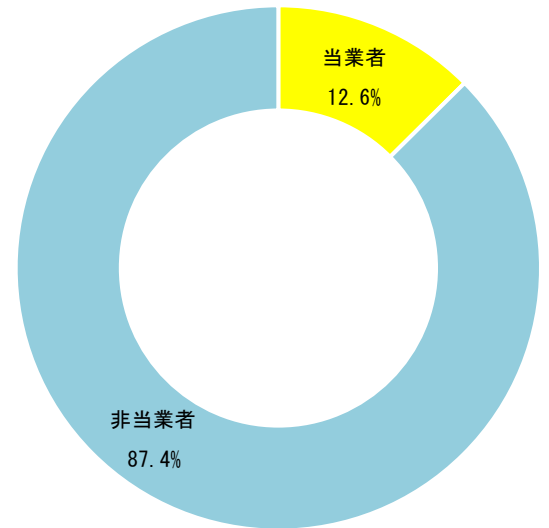


図6 宮城ひとめ 18



- 注：1 取引所において把握している当業者・非当業者の割合。
 2 総建玉とは、市場において成立した売買契約（将来売買する約束）のうち、まだ現物受渡しや売り（買い）戻しが行われず、市場に残っている売買契約の総数（売りと買いそれぞれ1枚とカウント）。また、期近限月とは、最終的に決済しなければならない期日が最も近いもの。
 3 当業者とは、米の売買、売買の媒介、取次ぎ若しくは代理、生産、加工、又は使用を業として行っている者（生産者、卸・小売業者、米加工品製造業者、外食事業者等）。
 4 総建玉及び期近限月に占める当業者・非当業者の割合は、直近1年間の各月末の割合の平均値。なお、秋田こまちについては、令和3年2月19日に全ての限月で取引が終了しているため、令和3年2月19日までの各月末の割合の平均値。
 5 宮城ひとめ18については、期近限月の建玉が無かった。

イ 自己取引・委託取引の割合

表 商品別（令和3年2月26日現在）

	総 建 玉								
	売			買					
	自 己	委 託		自 己	委 託				
	(枚)	(枚)	(%)	(枚)	(%)	(枚)	(%)	(枚)	(%)
米穀（全体）	3,500	400	11.4	3,100	88.6	400	11.4	3,100	88.6
東京コメ	1,247	0	0.0	1,247	100.0	0	0.0	1,247	100.0
新潟コシ	2,127	400	18.8	1,727	81.2	400	18.8	1,727	81.2
秋田こまち17	6	0	0.0	6	100.0	0	0.0	6	100.0
宮城ひとめ18	120	0	0.0	120	100.0	0	0.0	120	100.0

注： 自己取引とは、取引所会員が自己資金で行う売買であり、委託取引とは、商品先物取引業者が顧客から委託を受けて、当該顧客の資金で行う売買をいう。

ウ 建玉報告対象者の割合

表 大阪堂島商品取引所の商品別（令和3年2月26日現在）

	総 建 玉				
	売			買	
	(枚)	(枚)	(%)	(枚)	(%)
東京コメ	1,247	1,247	100.0	1,247	100.0
新潟コシ	2,127	1,898	89.2	1,964	92.3
秋田こまち17	6	0	0.0	0	0.0
宮城ひとめ18	120	117	97.5	117	97.5
とうもろこし50	0	0	-	0	-

注： 建玉報告対象者とは、それぞれの商品先物市場において、一定の建玉（大阪堂島商品取引所の米穀については21枚以上、とうもろこし50については51枚以上）を有する者。商品先物取引法第112条第2号に基づき、商品取引所は当該建玉の状況等を、毎日主務大臣に報告することとされている。

(6) 直近3ヶ月のデータ

ア 毎日の価格（終値）

表1 東京コメ

単位：円

	R2年12月 限	R3年2月 限	R3年4月 限	R3年6月 限	R3年8月 限	R3年10月 限	R3年12月 限	R4年2月 限
R2年12月1日								
12月2日								
12月3日								
12月4日								
12月7日								
12月8日								
12月9日								
12月10日								
12月11日								
12月14日								
12月15日								
12月16日								
12月17日								
12月18日								
12月21日							12,000	
12月22日							12,050	
12月23日							12,120	
12月24日							12,070	
12月25日							12,050	
12月28日							12,010	
12月29日							11,980	
12月30日							11,950	
R3年1月4日							11,920	
1月5日							11,880	
1月6日							11,870	
1月7日							11,840	
1月8日							11,860	
1月12日							11,880	
1月13日							11,890	
1月14日							11,900	
1月15日							11,890	
1月18日							11,870	
1月19日							11,830	
1月20日								
1月21日								
1月22日								
1月25日								
1月26日								
1月27日								
1月28日								
1月29日								

表1 東京コメ（つづき）

単位：円

	R2年12月 限	R3年2月 限	R3年4月 限	R3年6月 限	R3年8月 限	R3年10月 限	R3年12月 限	R4年2月 限
R3年2月1日								
2月2日								
2月3日								
2月4日								
2月5日								
2月8日								
2月9日								
2月10日								
2月12日								
2月15日								
2月16日								
2月17日								
2月18日								
2月19日								
2月22日								
2月24日								
2月25日								
2月26日								

表2 新潟コシ

単位：円

	R2年12月 限	R3年2月 限	R3年4月 限	R3年6月 限	R3年8月 限	R3年10月 限	R3年12月 限	R4年2月 限
R2年12月1日		14,050	14,230	14,370	14,450	14,480		
12月2日			14,320	14,360	14,440	14,470		
12月3日	13,950	14,000	14,180	14,250	14,380	14,420		
12月4日			14,280	14,400	14,430	14,460		
12月7日			14,320	14,410	14,450	14,480		
12月8日		13,950	14,220	14,280	14,330	14,400		
12月9日			14,270	14,320	14,450	14,470		
12月10日				14,350	14,440	14,480		
12月11日				14,380	14,440	14,490		
12月14日			14,280	14,370	14,430	14,470		
12月15日		13,900	14,100	14,250	14,340	14,380		
12月16日			14,100	14,150	14,370	14,390		
12月17日			14,130	14,200	14,340	14,280		
12月18日			14,150	14,220	14,520	14,290		
12月21日			14,180	14,220	14,540	14,220	14,230	
12月22日			14,180	14,200	14,500	14,250	14,280	
12月23日					14,520	14,260	14,290	
12月24日		13,900			14,590	14,290	14,340	
12月25日				14,300		14,280	14,340	
12月28日			14,100			14,290	14,340	
12月29日			14,200	14,240	14,530	14,160	14,200	
12月30日			14,220	14,260	14,480	14,090	14,150	
R3年1月4日		13,900	14,300	14,320	14,410	14,160	14,190	
1月5日		13,880	14,050		14,420	14,200	14,240	
1月6日					14,410	14,270	14,310	
1月7日					14,400	14,290	14,320	
1月8日					14,380	14,270	14,320	
1月12日					14,370	14,290	14,330	
1月13日				14,180	14,270	14,220	14,270	
1月14日			14,250	14,240	14,300	14,400	14,370	
1月15日				14,150	14,350	14,370	14,400	
1月18日				14,220	14,330	14,330	14,370	
1月19日			14,210	14,240	14,370	14,340	14,420	
1月20日			14,150	14,180	14,350	14,300	14,440	
1月21日			14,150		14,390	14,420	14,450	
1月22日					14,420	14,460	14,410	
1月25日					14,320	14,360	14,400	
1月26日		14,000		14,200	14,350	14,360	14,400	
1月27日		14,000		14,170	14,330	14,370	14,400	
1月28日		13,900	14,000		14,350	14,380	14,410	
1月29日			13,950	14,100	14,330	14,340	14,390	

表2 新潟コン(つづき)

単位:円

	R2年12月 限	R3年2月 限	R3年4月 限	R3年6月 限	R3年8月 限	R3年10月 限	R3年12月 限	R4年2月 限
R3年2月1日					14,350	14,360	14,390	
2月2日		13,880	14,090		14,360	14,390	14,430	
2月3日		13,880	13,950	14,050	14,350	14,360	14,380	
2月4日					14,290	14,370	14,340	
2月5日					14,270	14,350	14,390	
2月8日			13,950	14,020	14,180	14,290	14,310	
2月9日				13,960	14,130	14,220	14,270	
2月10日			13,900	13,940	14,120	14,280	14,210	
2月12日				13,920	14,070	14,210	14,240	
2月15日			13,850	13,900	14,050	14,230	14,270	
2月16日			13,800	13,900	14,030	14,200	14,360	
2月17日				13,830	13,980	14,090	14,140	
2月18日			13,750	13,820	13,930	14,150	14,180	
2月19日				13,880	14,010	14,170	14,140	
2月22日			13,700	13,750	13,950	14,190	14,160	14,190
2月24日				13,750	13,930	13,980	14,100	14,170
2月25日				13,550	13,860	13,910	13,960	13,980
2月26日				13,510	13,770	13,850	13,870	13,890

表3 秋田こまち

単位：円

単位：円

	R2年12月 限	R3年2月 限		R2年12月 限	R3年2月 限
R2年12月1日			R3年2月1日		
12月2日	12,500		2月2日		
12月3日			2月3日		
12月4日			2月4日		
12月7日			2月5日		
12月8日			2月8日		
12月9日			2月9日		
12月10日			2月10日		
12月11日			2月12日		
12月14日			2月15日		
12月15日			2月16日		
12月16日			2月17日		
12月17日			2月18日		
12月18日			2月19日		
12月21日					
12月22日					
12月23日					
12月24日					
12月25日					
12月28日					
12月29日					
12月30日					
R3年1月4日					
1月5日					
1月6日					
1月7日					
1月8日					
1月12日					
1月13日					
1月14日					
1月15日					
1月18日					
1月19日					
1月20日					
1月21日					
1月22日					
1月25日					
1月26日					
1月27日					
1月28日					
1月29日					

表4 秋田こまち17

単位：円

	R2年12月 限	R3年2月 限	R3年4月 限	R3年6月 限	R3年8月 限	R3年10月 限	R3年12月 限	R4年2月 限
R2年12月1日					12,430	12,450		
12月2日		13,440	12,500		12,400	12,450		
12月3日								
12月4日					12,460	12,480		
12月7日					12,450	12,500		
12月8日					12,470	12,530		
12月9日					12,510	12,540		
12月10日					12,540	12,560		
12月11日					12,490	12,530		
12月14日					12,490	12,520		
12月15日					12,450	12,510		
12月16日					12,410	12,460		
12月17日					12,470	12,500		
12月18日					12,500	12,550		
12月21日						12,530	12,570	
12月22日						12,560	12,580	
12月23日						12,550	12,600	
12月24日						12,520	12,560	
12月25日						12,500	12,530	
12月28日						12,520	12,560	
12月29日						12,340	12,400	
12月30日						12,300	12,370	
R3年1月4日						12,260	12,310	
1月5日						12,220	12,260	
1月6日						12,290	12,320	
1月7日						12,210	12,240	
1月8日						12,180	12,230	
1月12日						12,230	12,270	
1月13日						12,240	12,290	
1月14日						12,270	12,300	
1月15日						12,320	12,370	
1月18日						12,350	12,390	
1月19日						12,270	12,310	
1月20日						12,250	12,310	
1月21日						12,280	12,310	
1月22日						12,280	12,340	
1月25日						12,280	12,330	
1月26日						12,290	12,340	
1月27日						12,310	12,360	
1月28日						12,350	12,390	
1月29日						12,300	12,340	

表4 秋田こまち17(つづき)

単位：円

	R2年12月 限	R3年2月 限	R3年4月 限	R3年6月 限	R3年8月 限	R3年10月 限	R3年12月 限	R4年2月 限
R3年2月1日						12,340	12,370	
2月2日						12,310	12,340	
2月3日						12,320	12,370	
2月4日						12,250	12,310	
2月5日						12,250	12,310	
2月8日						12,300	12,320	
2月9日						12,260	12,330	
2月10日						12,360	12,390	
2月12日						12,380	12,430	
2月15日						12,290	12,340	
2月16日						12,150	12,210	
2月17日						12,170	12,210	
2月18日						12,170	12,210	
2月19日						12,170	12,200	
2月22日							12,010	12,050
2月24日							11,950	12,010
2月25日							11,740	11,860
2月26日							11,740	11,810

表5 宮城ひとめ18

単位：円

	R2年12月 限	R3年2月 限	R3年4月 限	R3年6月 限	R3年8月 限	R3年10月 限	R3年12月 限	R4年2月 限
R2年12月1日					11,890	11,910		
12月2日		13,090	12,200		11,920	11,970		
12月3日								
12月4日					11,980	12,000		
12月7日					12,020	12,040		
12月8日					12,050	12,100		
12月9日					11,960	12,010		
12月10日					12,030	12,050		
12月11日					12,000	12,020		
12月14日					12,000	12,030		
12月15日					11,940	11,970		
12月16日					11,970	12,020		
12月17日					12,030	12,060		
12月18日					12,010	12,040		
12月21日						12,050	12,090	
12月22日						12,080	12,120	
12月23日						11,990	12,020	
12月24日						11,950	12,000	
12月25日						11,940	11,960	
12月28日						11,930	11,950	
12月29日						11,930	11,980	
12月30日						11,900	11,940	
R3年1月4日						11,910	11,960	
1月5日						11,980	12,000	
1月6日						11,970	12,020	
1月7日						11,950	12,000	
1月8日						11,960	12,010	
1月12日						11,990	12,030	
1月13日						11,930	12,000	
1月14日						11,930	11,990	
1月15日						11,980	12,020	
1月18日						11,910	11,920	
1月19日						11,900	11,940	
1月20日						11,930	11,970	
1月21日						11,900	11,930	
1月22日						11,930	11,960	
1月25日						11,920	11,960	
1月26日						11,930	11,970	
1月27日						11,950	12,020	
1月28日						11,940	12,000	
1月29日						11,990	12,020	

表5 宮城ひとめ18 (つづき)

単位：円

	R2年12月 限	R3年2月 限	R3年4月 限	R3年6月 限	R3年8月 限	R3年10月 限	R3年12月 限	R4年2月 限
R3年2月1日						12,000	12,030	
2月2日						12,000	12,030	
2月3日						11,980	12,000	
2月4日						11,960	11,980	
2月5日						11,980	12,020	
2月8日						11,980	12,020	
2月9日						11,970	11,980	
2月10日						11,970	12,020	
2月12日						11,950	12,000	
2月15日			11,900			11,960	12,010	
2月16日			11,800			11,880	11,940	
2月17日						11,930	11,970	
2月18日						11,900	11,950	
2月19日						11,930	11,950	
2月22日							11,920	11,980
2月24日							11,900	11,950
2月25日							11,910	11,970
2月26日							11,860	11,930

イ 毎日の出来高

表 商品別

単位：枚

単位：枚

	東京 コメ	新潟 コシ	秋田 こまち	秋田 こまち17	宮城 ひとめ18	計		東京 コメ	新潟 コシ	秋田 こまち	秋田 こまち17	宮城 ひとめ18	計
R2年12月1日	0	3,015	0	48	66	3,129	R3年1月18日	16	2,198	0	192	96	2,502
12月2日	12	2,594	1	106	94	2,807	1月19日	20	2,008	0	132	84	2,244
12月3日	15	3,744	0	0	0	3,759	1月20日	0	3,427	0	264	216	3,907
12月4日	10	2,209	0	282	192	2,693	1月21日	0	2,876	0	102	84	3,062
12月7日	22	2,651	0	300	288	3,261	1月22日	1	2,524	0	264	126	2,915
12月8日	14	2,786	0	330	324	3,454	1月25日	10	3,716	0	240	216	4,182
12月9日	26	3,444	0	354	300	4,124	1月26日	12	2,805	0	294	138	3,249
12月10日	19	2,219	0	188	168	2,594	1月27日	8	3,298	0	114	102	3,522
12月11日	20	2,924	0	312	348	3,604	1月28日	13	3,080	0	192	216	3,501
12月14日	21	2,002	0	198	180	2,401	1月29日	9	3,051	0	216	126	3,402
12月15日	19	2,175	0	384	354	2,932	R3年2月1日	15	2,753	0	300	276	3,344
12月16日	23	2,480	0	306	246	3,055	2月2日	13	2,864	0	276	150	3,303
12月17日	18	2,482	0	276	252	3,028	2月3日	17	3,055	0	264	288	3,624
12月18日	2	2,523	0	228	192	2,945	2月4日	14	2,888	0	228	138	3,268
12月21日	16	2,312	0	240	264	2,832	2月5日	12	2,644	0	432	264	3,352
12月22日	62	1,833	0	264	240	2,399	2月8日	16	2,344	0	228	150	2,738
12月23日	26	2,146	0	138	126	2,436	2月9日	20	2,660	0	378	372	3,430
12月24日	28	2,601	0	450	432	3,511	2月10日	15	2,876	0	324	252	3,467
12月25日	36	2,979	0	210	204	3,429	2月12日	18	2,391	0	276	126	2,811
12月28日	40	2,220	0	252	240	2,752	2月15日	20	2,699	0	252	92	3,063
12月29日	24	2,890	0	396	276	3,586	2月16日	17	2,762	0	396	194	3,369
12月30日	42	2,324	0	318	336	3,020	2月17日	12	3,304	0	276	264	3,856
R3年1月4日	16	2,862	0	252	228	3,358	2月18日	11	2,775	0	300	228	3,314
1月5日	30	2,346	0	138	228	2,742	2月19日	0	2,624	0	252	228	3,104
1月6日	24	2,316	0	216	150	2,706	2月22日	0	2,677		222	186	3,085
1月7日	30	2,322	0	240	276	2,868	2月24日	0	2,697		342	186	3,225
1月8日	26	3,020	0	240	192	3,478	2月25日	0	3,618		346	294	4,258
1月12日	36	3,044	0	276	228	3,584	2月26日	2	3,605		408	426	4,441
1月13日	17	3,482	0	240	114	3,853							
1月14日	12	2,656	0	132	96	2,896							
1月15日	14	2,191	0	170	144	2,519							

2 米先物取引の試験上場の 推移

【H23. 8. 8～R3. 2. 28】

(1) 取引価格の動向

図 1-1 毎日の値動き（商品別 H23. 8. 8~H29. 8. 7）

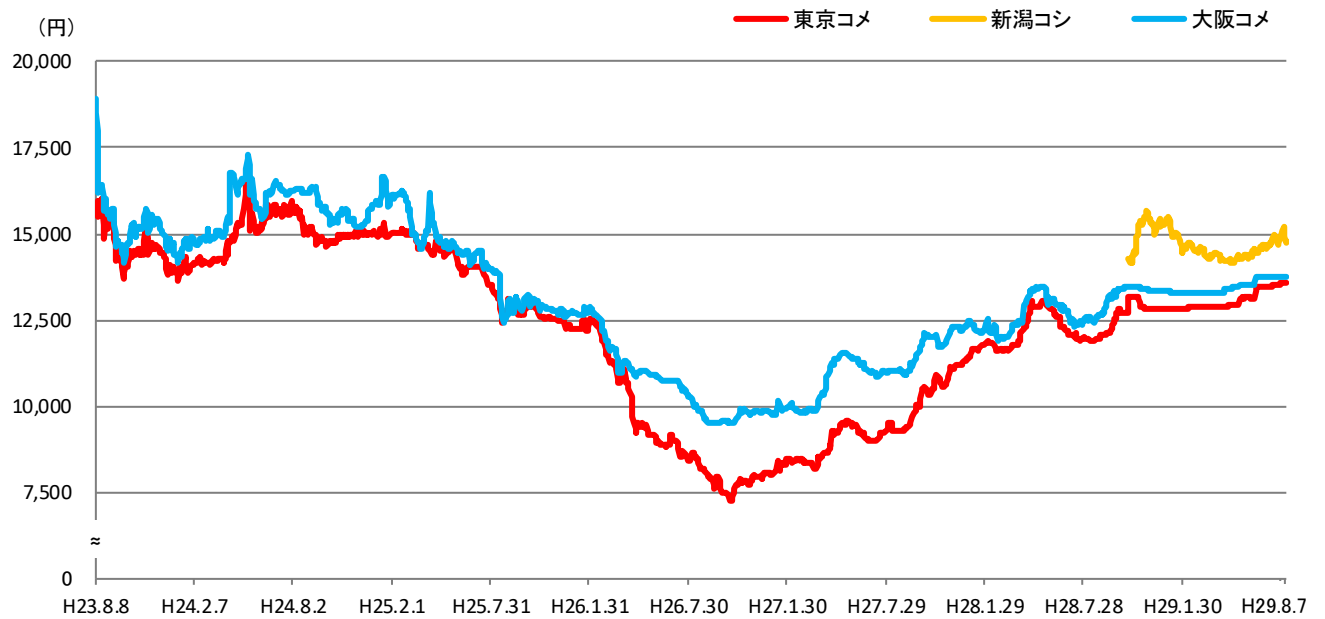
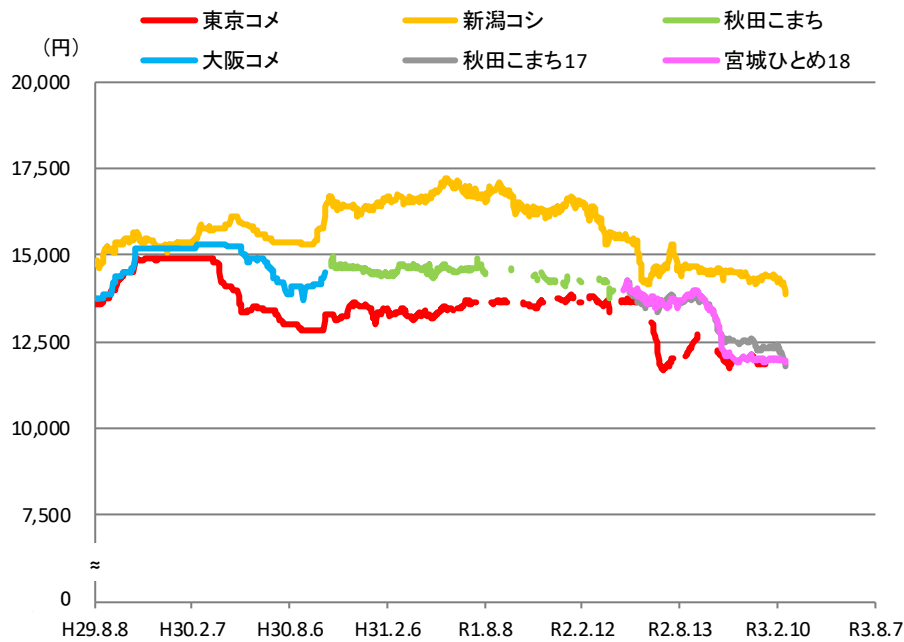


図 1-2 毎日の値動き（商品別 H29. 8. 8~R3. 2. 26）



- 注：1 平成 23 年 8 月 8 日から令和 3 年 2 月 26 日までの、最終的に決済しなければならない期日が最も先の限月（期先限月（きさきげんげつ））の終値。
 2 東京コメは、平成 27 年 9 月限までは茨城、栃木及び千葉コシヒカリ、平成 27 年 10 月限以降は栃木あさひの夢、群馬あさひの夢、埼玉彩のかがやき、千葉ふさおとめ及び千葉ふさこがねを標準品として取引を実施。
 大阪コメは、平成 27 年 9 月限までは石川及び福井コシヒカリ、平成 27 年 10 月限以降は滋賀及び三重コシヒカリを標準品として取引を実施。
 なお、東京コメの平成 26 年 10 月限以降については、受渡供用品が全国全ての産地品種銘柄に拡大され、産地品種銘柄間の格差はない。
 3 平成 25 年 2 月 12 日に、東京穀物商品取引所の農産物市場のうち米穀は、大阪堂島商品取引所に移管された。
 4 価格は、玄米 60kg 当たり。取引所が指定する倉庫の置き場渡し価格であり、包装代を含み、消費税は含まない。

※ 図 2 も同様。

図 2-1 毎日の値動き（農産物別 H23. 8. 8～H29. 8. 7）

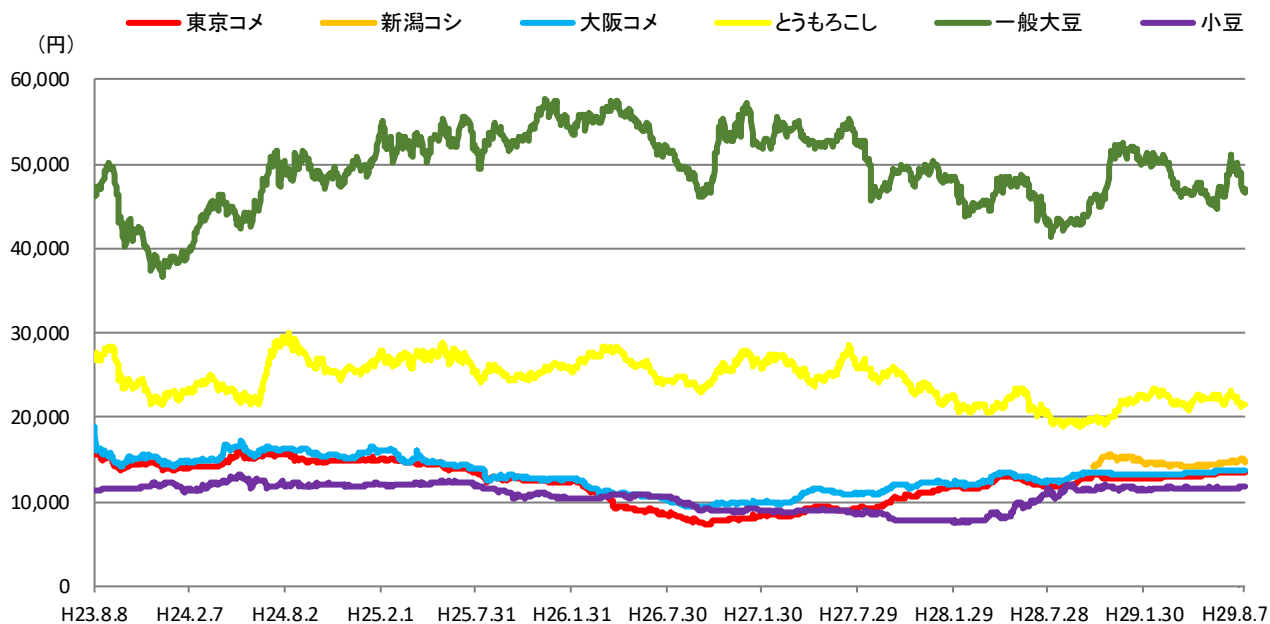
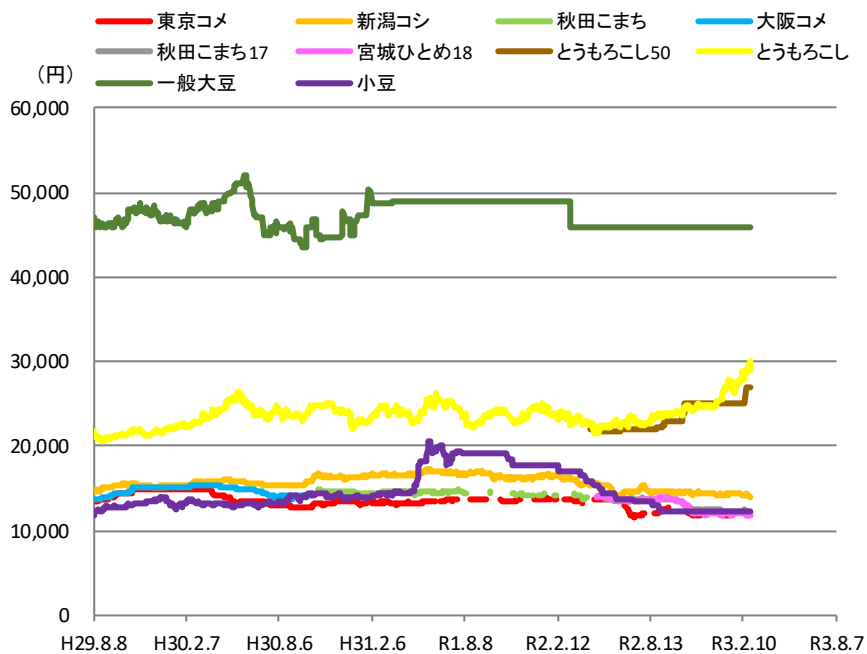


図 2-2 毎日の値動き（農産物別 H29. 8. 8～R3. 2. 26）



- 注：1 とうもろこし 50 は、大阪堂島商品取引所における令和 2 年 4 月 16 日から令和 3 年 2 月 26 日までの、最終的に決済しなければならない期日が最も先の限月（期先限月（きさきげんげつ））の帳入値。
- 2 とうもろこし、一般大豆及び小豆は、平成 23 年 8 月 8 日から令和 3 年 2 月 26 日までの、最終的に決済しなければならない期日が最も先の限月（期先限月（きさきげんげつ））の帳入値。
- 3 平成 23 年 8 月 8 日から平成 25 年 2 月 8 日までは東京穀物商品取引所、平成 25 年 2 月 12 日から令和 2 年 7 月 22 日までは東京商品取引所、令和 2 年 7 月 27 日から令和 3 年 2 月 26 日までは大阪取引所における帳入値。
- 4 とうもろこし 50・とうもろこし・一般大豆は 1,000 kg、小豆は 30 kg の価格。

(2) 出来高の動向

図 1-1 毎月の出来高の動き（米穀全体 H23.8～H29.7）

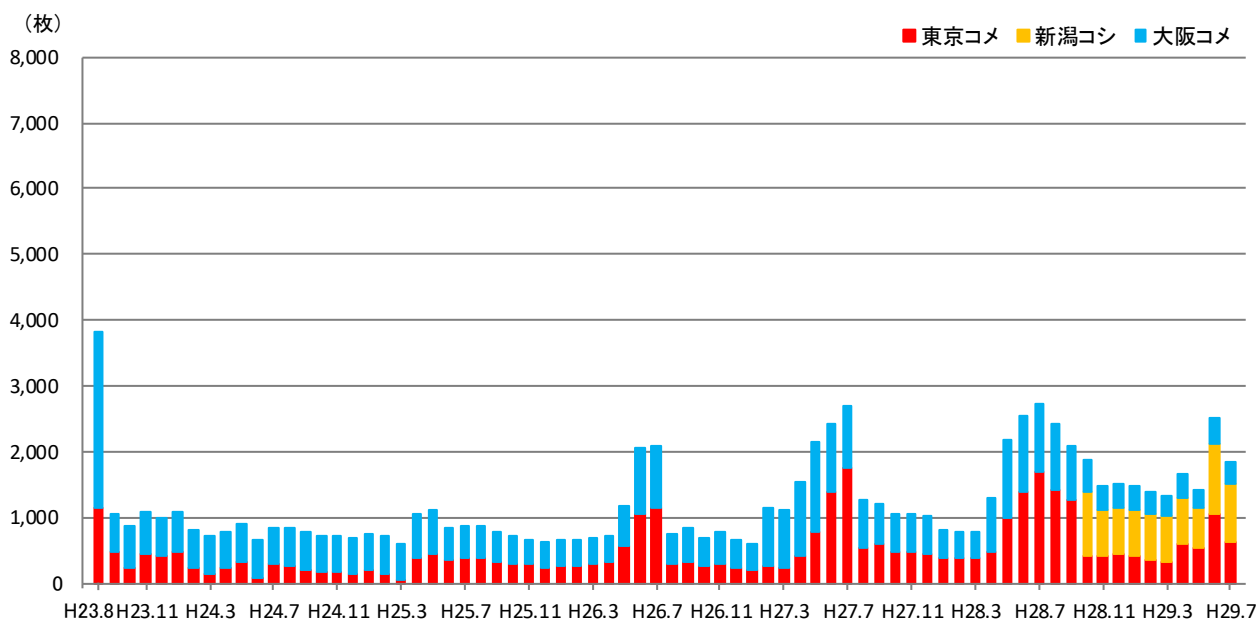
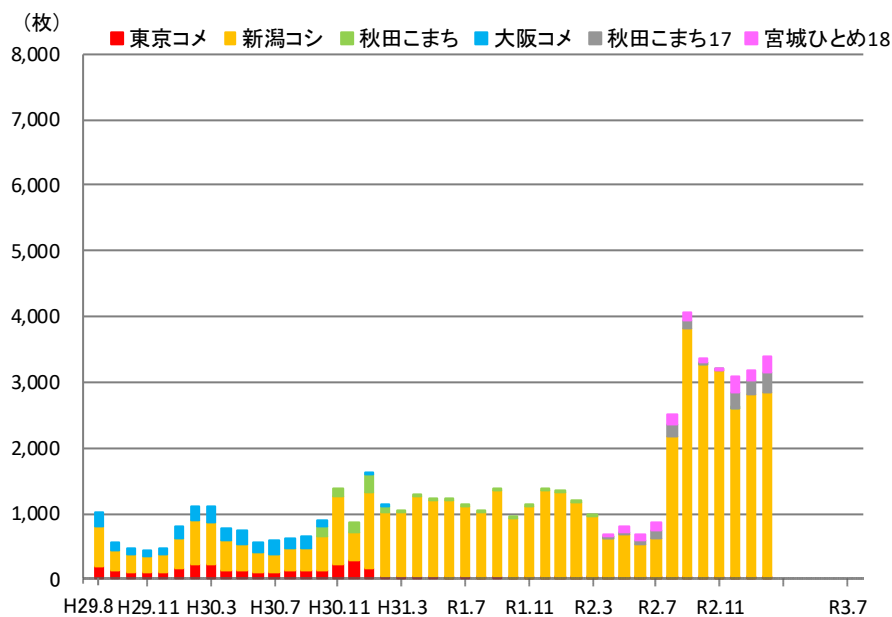


図 1-1 毎月の出来高の動き（米穀全体 H29.8～R3.2）



- 注：1 東京コメは平成 26 年 9 月限までは 1 枚 6 t（玄米）、平成 26 年 10 月限以降は 1 枚 12 t（玄米）、新潟コシは 1 枚 1.5 t（玄米）、秋田こまちは 1 枚 12.24 t（玄米）、秋田こまち 17 は 1 枚 1.02 t（玄米）、宮城ひとめ 18 は 1 枚 1.08 t（玄米）、大阪コメは 1 枚 3 t（玄米）。
- 2 平成 23 年 8 月については、8 月 8 日～31 日の 1 日平均出来高。それ以外は毎月の 1 日平均出来高。
- 3 平成 25 年 2 月 12 日に、東京穀物商品取引所の農産物市場のうち米穀は、大阪堂島商品取引所に移管された。

※ 図 2 も同様。

図 2-1 毎月の出来高の動き（農産物別 H23. 8~H29. 7）

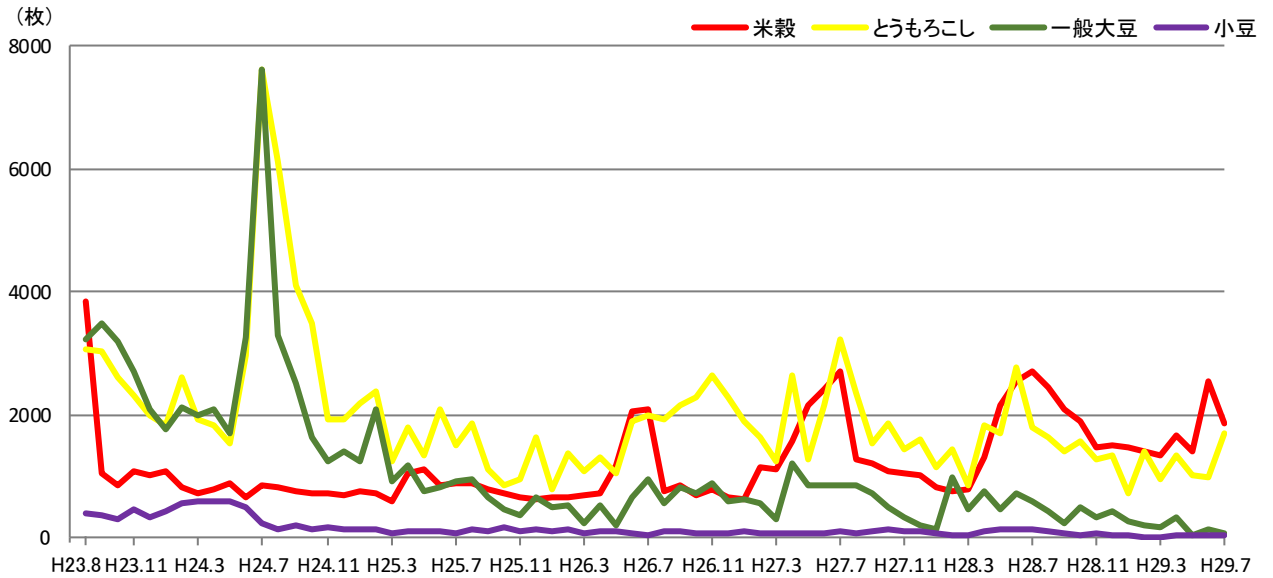
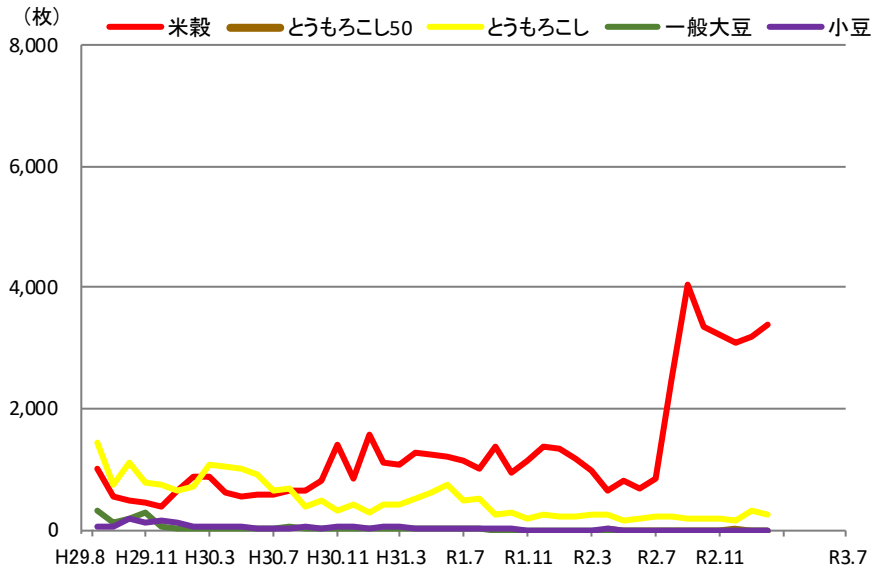


図 2-2 毎月の出来高の動き（農産物別 H29. 8~R3. 2）



注：1 米穀は東京コメ、新潟コシ、秋田こまち、秋田こまち 17、宮城ひとめ 18 及び大阪コメの合計。とうもろこし 50 は、大阪堂島商品取引所における出来高。とうもろこし、一般大豆及び小豆は、東京穀物商品取引所（平成 23 年 8 月 8 日から平成 25 年 2 月 8 日まで）、東京商品取引所（平成 25 年 2 月 12 日から令和 2 年 7 月 22 日まで）及び大阪取引所（令和 2 年 7 月 27 日から令和 3 年 2 月 26 日まで）における出来高。
 2 とうもろこし 50 は 1 枚 50 t、とうもろこしは 1 枚 50 t、一般大豆は平成 28 年 2 月限までは 1 枚 10 t、平成 28 年 4 月限以降は 1 枚 25 t、小豆は 1 枚 2.4 t。

(3) 取組高の動向

図 1-1 毎月の取組高の動き（米穀全体 H23.8～H29.7）

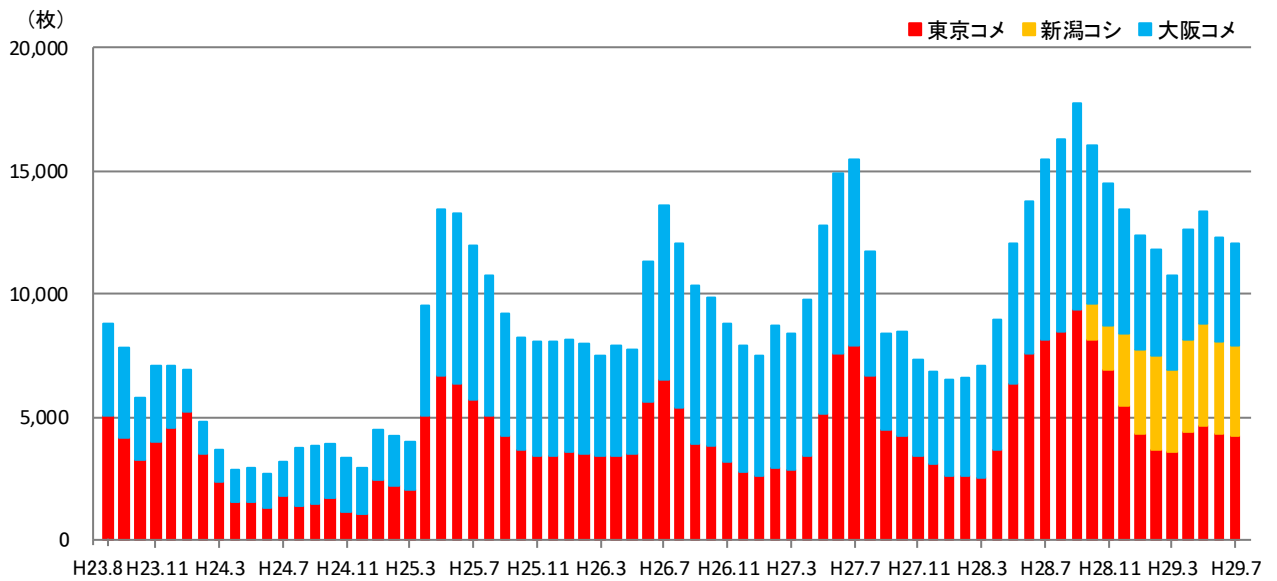
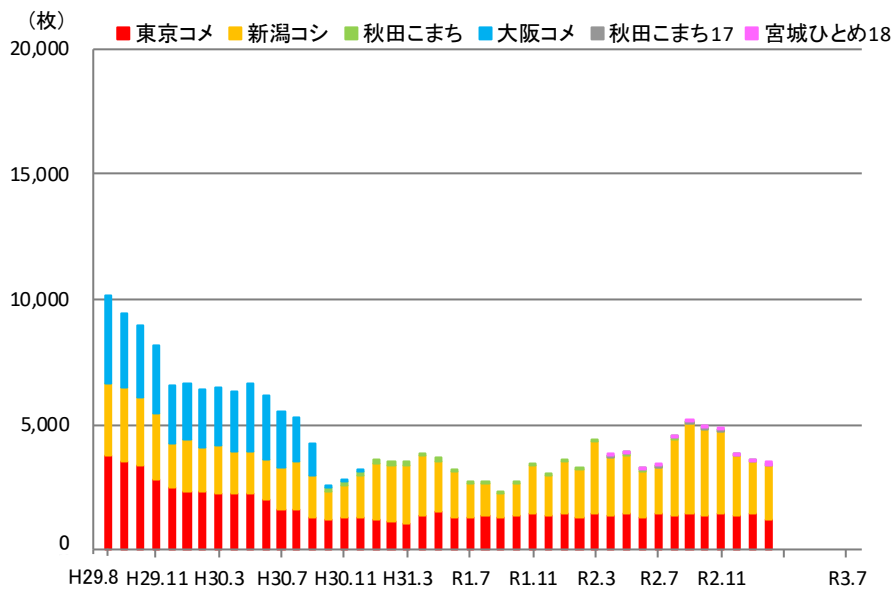


図 1-2 毎月の取組高の動き（米穀全体 H29.8～R3.2）



- 注：1 東京コメは平成 26 年 9 月限までは 1 枚 6 t（玄米）、平成 26 年 10 月限以降は 1 枚 12 t（玄米）、新潟コシは 1 枚 1.5 t（玄米）、秋田こまちは 1 枚 12.24 t（玄米）、秋田こまち 17 は 1 枚 1.02 t（玄米）、宮城ひとめ 18 は 1 枚 1.08 t（玄米）、大阪コメは 1 枚 3 t（玄米）。
 2 毎月末時点の取組高を掲載。
 3 平成 25 年 2 月 12 日に、東京穀物商品取引所の農産物市場のうち米穀は、大阪堂島商品取引所に移管された。

※ 図 2 も同様。

図2-1 毎月の取組高の動き（農産物別 H23.8～H29.7）

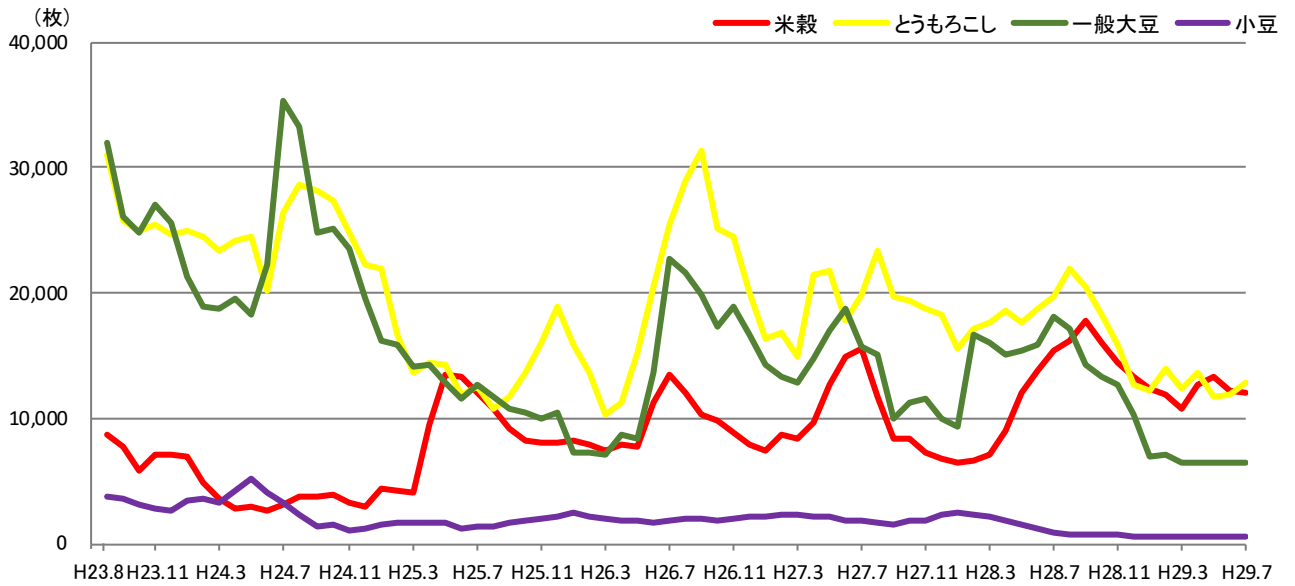
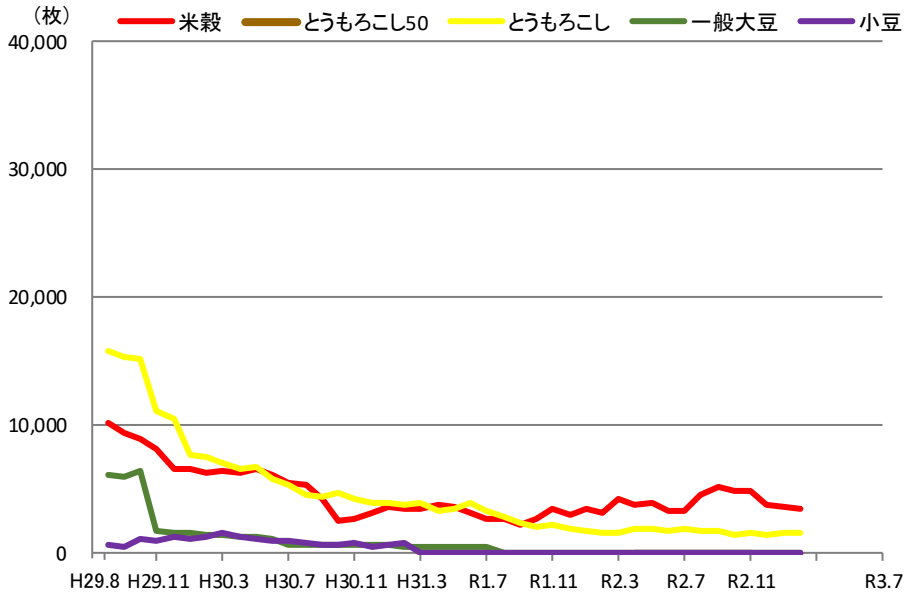


図2-2 毎月の取組高の動き（農産物別 H29.8～R3.2）



注：1 米穀は東京コメ、新潟コシ、秋田こまち、秋田こまち17、宮城ひとめ18及び大阪コメの合計。とうもろこし50は、大阪堂島商品取引所における取組高。とうもろこし、一般大豆及び小豆は、東京穀物商品取引所（平成23年8月8日から平成25年2月8日まで）、東京商品取引所（平成25年2月12日から令和2年7月22日まで）及び大阪取引所（令和2年7月27日から令和3年2月26日まで）における取組高。
 2 とうもろこし50は1枚50t、とうもろこしは1枚50t、一般大豆は平成28年2月限までは1枚10t、平成28年4月限以降は1枚25t、小豆は1枚2.4t。

(4) 取引参加者の構成

ア 当業者・非当業者の割合（平成23年8月～令和3年2月の各月末の平均値）

図1 米穀

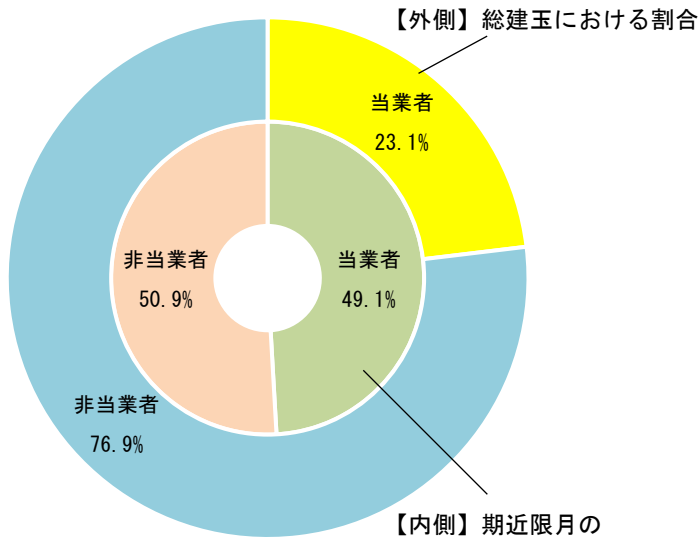


図2 東京コメ

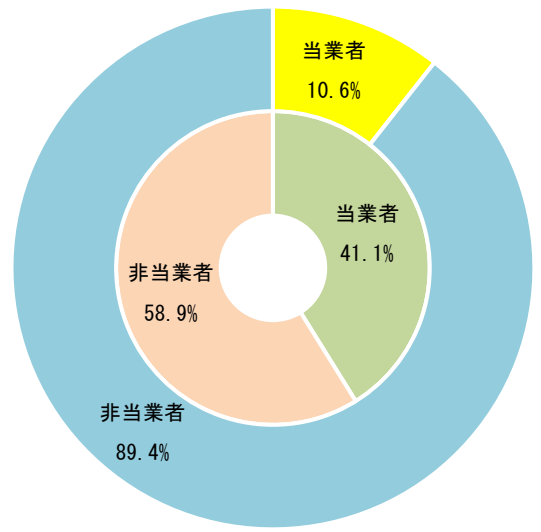


図3 新潟コシ

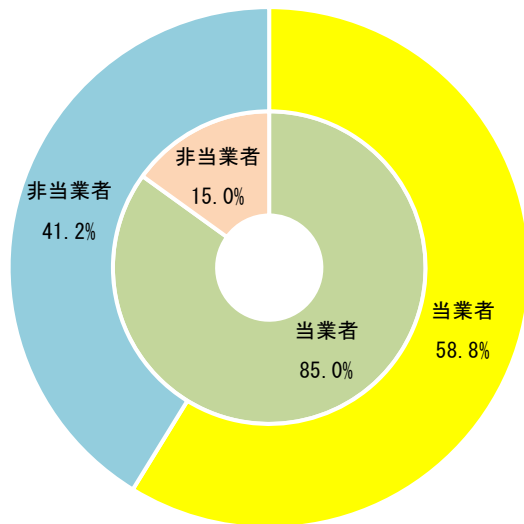


図4 秋田こまち

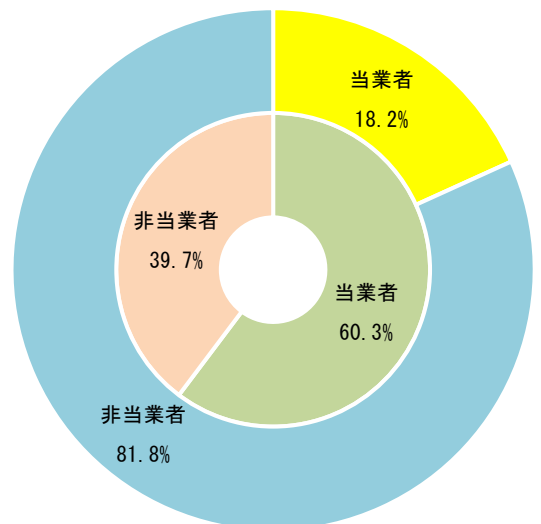


図5 秋田こまち 17

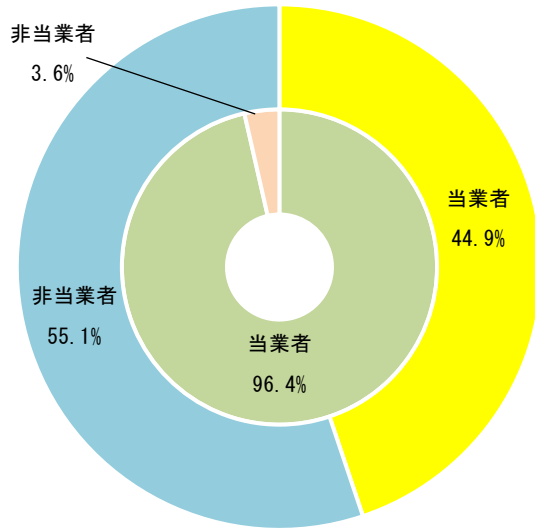


図6 宮城ひとめ 18

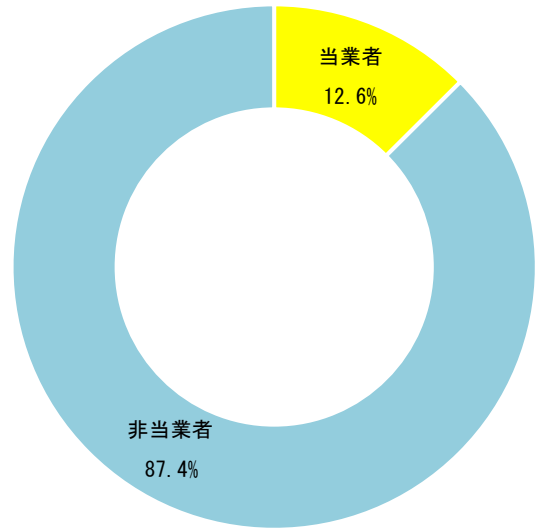
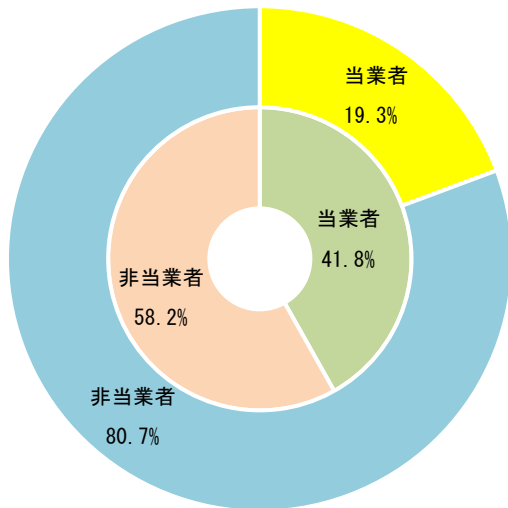


図7 大阪コメ



- 注： 1 取引所において把握している当業者・非当業者の割合。
 2 総建玉とは、市場において成立した売買契約（将来売買する約束）のうち、まだ現物受渡しや売り（買い）戻しが行われず、市場に残っている売買契約の総数（売りと買いそれぞれ1枚とカウント）。また、期近限月とは、最終的に決済しなければならない期日が最も近いもの。
 3 当業者とは、米の売買、売買の媒介、取次ぎ若しくは代理、生産、加工、又は使用を業として行っている者（生産者、卸・小売業者、米加工品製造業者、外食事業者等）。
 4 総建玉及び期近限月に占める当業者・非当業者の割合は、総建玉については平成23年8月以降、期近限月については平成23年12月以降のそれぞれ各月末の割合の平均値。なお、大阪コメについては、平成31年3月8日に全ての限月で取引が終了しているため、平成31年3月8日までの各月末の割合の平均値。秋田こまちについては、令和3年2月19日に全ての限月で取引が終了しているため、令和3年2月19日までの各月末の割合の平均値。
 5 宮城ひとめ18については、期近限月の建玉が無かった。

イ 取引所会員別の月間出来高

表 米穀のシェアの推移（毎年12月）

	1 位		2 位		3 位		4 位		5 位	
	会員	シェア	会員	シェア	会員	シェア	会員	シェア	会員	シェア
		(%)		(%)		(%)		(%)		(%)
平成23年12月	B社	60.3	J社	9.0	A社	6.1	C社	5.6	K社	5.1
平成24年12月	B社	71.9	D社	14.3	E社	7.7	A社	6.0	K社	0.1
平成25年12月	B社	65.5	E社	21.3	I社	4.8	L社	4.3	A社	3.2
平成26年12月	B社	51.4	E社	20.5	A社	11.8	G社	5.8	I社	4.3
平成27年12月	B社	41.1	E社	36.9	A社	15.8	L社	2.7	G社	1.9
平成28年12月	B社	28.6	E社	20.2	A社	16.6	I社	15.1	G社	10.0
平成29年12月	B社	66.2	L社	13.9	A社	11.5	G社	5.0	D社	2.8
平成30年12月	B社	76.6	E社	12.0	H社	11.1	A社	0.1	D社	0.1
令和元年12月	B社	52.7	D社	26.1	E社	20.7	A社	0.5	G社	0.0
令和2年12月	B社	45.9	E社	16.3	H社	14.7	D社	13.4	A社	6.3
令和3年2月	B社	37.9	D社	17.4	H社	13.4	E社	12.4	A社	10.1

注： 各月の月間出来高（東京コメ、新潟コシ、秋田こまち、秋田こまち17、宮城ひとめ18及び大阪コメ合計）に占める取引所会員1社あたりの割合（上位5社）。

表1 東京コメ（つづき）

	営業 日数	制限到達 日数	ストップ°高 回数	ストップ°安 回数		営業 日数	制限到達 日数	ストップ°高 回数	ストップ°安 回数
	(日)	(日)	(回)	(回)		(日)	(日)	(回)	(回)
平成29年9月	20	1	3	-	令和2年12月	22	-	-	-
10月	21	-	-	-	令和3年1月	19	-	-	-
11月	20	-	-	-	2月	18	-	-	-
12月	21	-	-	-					
平成30年1月	19	-	-	-					
2月	19	-	-	-					
3月	21	1	-	1					
4月	20	1	-	1					
5月	21	1	-	2					
6月	21	-	-	-					
7月	21	-	-	-					
8月	23	-	-	-					
9月	18	-	-	-					
10月	22	1	1	-					
11月	21	1	1	-					
12月	19	-	-	-					
平成31年1月	19	-	-	-					
2月	19	-	-	-					
3月	20	-	-	-					
4月	20	-	-	-					
令和元年5月	19	1	1	-					
6月	20	1	1	-					
7月	22	-	-	-					
8月	21	-	-	-					
9月	19	-	-	-					
10月	21	1	1	-					
11月	20	-	-	-					
12月	21	-	-	-					
令和2年1月	19	-	-	-					
2月	18	1	-	2					
3月	21	-	-	-					
4月	21	-	-	-					
5月	18	-	-	-					
6月	22	1	-	1					
7月	21	-	-	-					
8月	20	-	-	-					
9月	20	-	-	-					
10月	22	-	-	-					
11月	19	-	-	-					

注：1 平成23年12月30日まではサーキットブレーカー（CB）発動回数。平成24年1月4日から平成25年2月8日までは、CBが発動した限月数。平成25年2月12日から平成29年8月31日までは、終値が値幅制限に達した限月数を集計。平成29年9月1日からは、ストップ高・ストップ安を分類。
 2 CBとは、値動きが一定幅に達した場合に、取引を一時停止し、市場の過熱を抑える仕組み。平成23年12月30日までは、1つの限月でCBが発動された場合、自動的に全ての限月でCBが発動されていたが、平成24年1月4日からは、値段が±600円（ただし、1回目は±300円）上昇又は下降した限月に限定してCBが発動する方式に変更。併せて、取引の停止時間を10分間から5分間に短縮。

表2 新潟コシ

	営業 日数	制限到達 回数	制限到達 日数	1日平均 到達回数		営業 日数	制限到達 日数	ストップ ^o 高 回数	ストップ ^o 安 回数
	(日)	(回)	(日)	(回)		(日)	(日)	(回)	(回)
平成28年10月	7	-	-	-	平成29年9月	20	-	-	-
11月	20	1	1	0.05	10月	21	-	-	-
12月	21	-	-	-	11月	20	-	-	-
平成29年1月	19	1	1	0.05	12月	21	1	1	-
2月	20	-	-	-	平成30年1月	19	-	-	-
3月	22	-	-	-	2月	19	4	5	-
4月	20	-	-	-	3月	21	-	-	-
5月	20	-	-	-	4月	20	4	5	1
6月	22	-	-	-	5月	21	-	-	-
7月	20	1	1	0.05	6月	21	1	1	-
8月	22	1	1	0.05	7月	21	2	-	2
					8月	23	-	-	-
					9月	18	3	4	-
					10月	22	2	2	-
					11月	21	3	3	1
					12月	19	1	1	-
					平成31年1月	19	2	4	-
					2月	19	2	2	-
					3月	20	1	1	-
					4月	20	-	-	-
					令和元年5月	19	4	4	-
					6月	20	-	-	-
					7月	22	9	4	5
					8月	21	1	-	1
					9月	19	-	-	-
					10月	21	1	1	-
					11月	20	1	1	-
					12月	21	1	-	1
					令和2年1月	19	1	-	1
					2月	18	4	-	8
					3月	21	6	-	8
					4月	21	2	-	2
					5月	18	-	-	-
					6月	22	3	-	6
					7月	21	2	-	3
					8月	20	3	-	4
					9月	20	-	-	-
					10月	22	-	-	-
					11月	19	-	-	-
					12月	22	-	-	-
					令和3年1月	19	-	-	-
					2月	18	-	-	-

注：平成29年8月31日までは、終値が値幅制限に達した限月数を集計。平成29年9月1日からは、ストップ高・ストップ安を分類。

表3 秋田こまち

	営業 日数	制限到達 日数	ストップ [°] 高 回数	ストップ [°] 安 回数
	(日)	(日)	(回)	(回)
平成30年10月	8	1	1	-
11月	21	-	-	-
12月	19	-	-	-
平成31年1月	19	-	-	-
2月	19	-	-	-
3月	20	-	-	-
4月	20	-	-	-
令和元年5月	19	-	-	-
6月	20	-	-	-
7月	22	-	-	-
8月	21	1	1	-
9月	19	-	-	-
10月	21	2	-	2
11月	20	-	-	-
12月	21	-	-	-
令和2年1月	19	-	-	-
2月	18	-	-	-
3月	21	-	-	-
4月	21	-	-	-
5月	18	-	-	-
6月	22	-	-	-
7月	21	-	-	-
8月	20	-	-	-
9月	20	-	-	-
10月	22	-	-	-
11月	19	-	-	-
12月	22	-	-	-
令和3年1月	19	-	-	-
2月	14	-	-	-

注： 終値が値幅制限（ストップ高・ストップ安）に達した限月数を集計。

表4 秋田こまち17

	営業 日数	制限到達 日数	ストップ°高 回数	ストップ°安 回数
	(日)	(日)	(回)	(回)
令和2年4月	7	-	-	-
5月	18	-	-	-
6月	22	-	-	-
7月	21	-	-	-
8月	20	-	-	-
9月	20	-	-	-
10月	22	-	-	-
11月	19	-	-	-
12月	22	-	-	-
令和3年1月	19	-	-	-
2月	18	-	-	-

表5 宮城ひとめ18

	営業 日数	制限到達 日数	ストップ°高 回数	ストップ°安 回数
	(日)	(日)	(回)	(回)
令和2年4月	7	-	-	-
5月	18	-	-	-
6月	22	-	-	-
7月	21	-	-	-
8月	20	-	-	-
9月	20	1	-	1
10月	22	-	-	-
11月	19	-	-	-
12月	22	-	-	-
令和3年1月	19	-	-	-
2月	18	1	-	1

注： 終値が値幅制限（ストップ高・ストップ安）に達した限月数を集計。

表6 大阪コメ

	営業 日数	制限到達 回数	制限到達 日数	1日平均 到達回数
	(日)	(回)	(日)	(回)
平成23年 8月	18	19	9	1.06
9月	20	12	6	0.60
10月	20	10	5	0.50
11月	20	2	2	0.10
12月	21	-	-	-
平成24年 1月	19	-	-	-
2月	21	-	-	-
3月	21	-	-	-
4月	20	8	3	0.40
5月	21	10	5	0.48
6月	21	4	4	0.19
7月	21	-	-	-
8月	23	1	1	0.00
9月	19	-	-	-
10月	22	1	1	0.05
11月	21	-	-	-
12月	19	-	-	-
平成25年 1月	19	1	1	0.05
2月	19	-	-	-
3月	20	1	1	0.05
4月	21	2	2	0.10
5月	21	-	-	-
6月	20	-	-	-
7月	22	1	1	0.05
8月	22	9	5	0.41
9月	19	1	1	0.05
10月	22	1	1	0.05
11月	20	-	-	-
12月	20	-	-	-
平成26年 1月	19	-	-	-
2月	19	1	1	0.05
3月	20	1	1	0.05
4月	21	-	-	-
5月	20	-	-	-
6月	21	-	-	-
7月	22	-	-	-
8月	21	1	1	0.05
9月	20	-	-	-
10月	22	-	-	-
11月	18	-	-	-
12月	21	-	-	-

	営業 日数	制限到達 回数	制限到達 日数	1日平均 到達回数
	(日)	(回)	(日)	(回)
平成27年 1月	19	-	-	-
2月	19	-	-	-
3月	22	-	-	-
4月	21	-	-	-
5月	18	-	-	-
6月	22	-	-	-
7月	22	-	-	-
8月	21	-	-	-
9月	19	-	-	-
10月	21	-	-	-
11月	19	-	-	-
12月	21	-	-	-
平成28年 1月	19	-	-	-
2月	20	-	-	-
3月	22	-	-	-
4月	20	-	-	-
5月	19	-	-	-
6月	22	-	-	-
7月	20	-	-	-
8月	22	-	-	-
9月	20	-	-	-
10月	20	-	-	-
11月	20	-	-	-
12月	21	-	-	-
平成29年 1月	19	-	-	-
2月	20	-	-	-
3月	22	-	-	-
4月	20	-	-	-
5月	20	-	-	-
6月	22	-	-	-
7月	20	-	-	-
8月	22	-	-	-

	営業 日数	制限到達 日数	ストップ [°] 高 回数	ストップ [°] 安 回数
	(日)	(日)	(回)	(回)
平成29年 9月	20	3	3	-
10月	21	4	8	-
11月	20	-	-	-
12月	21	-	-	-

表6 大阪コメ（つづき）

	営業 日数	制限到達 日数	ストップ高 回数	ストップ安 回数
	(日)	(日)	(回)	(回)
平成30年1月	19	-	-	-
2月	19	-	-	-
3月	21	-	-	-
4月	20	-	-	-
5月	21	-	-	-
6月	21	-	-	-
7月	21	-	-	-
8月	23	2	1	1
9月	18	3	3	-
10月	22	-	-	-
11月	21	-	-	-
12月	19	-	-	-
平成31年1月	19	-	-	-
2月	19	-	-	-
3月	6	-	-	-

注：平成29年8月31日までは、終値が値幅制限に達した限月数を集計。平成29年9月1日からは、ストップ高・ストップ安を分類。

(6) 現物受渡しの状況

ア 年産別現物受渡し状況

図1 平成23年8月～令和3年2月累計

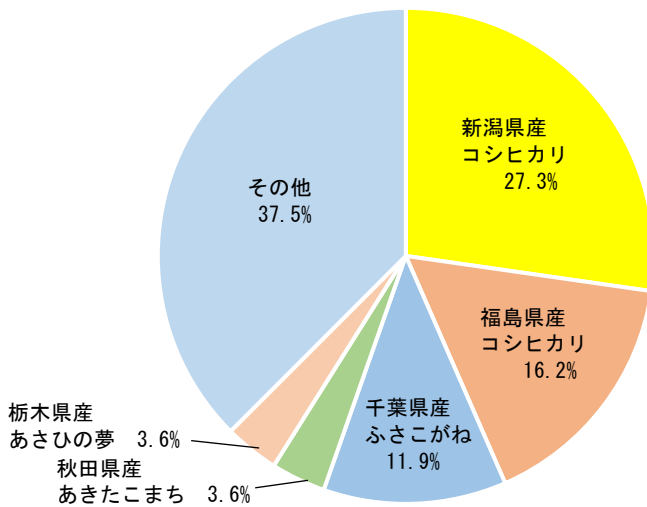


表1 平成23年～令和3年2月累計

産地	品種	銘柄	玄米重量 (t)
新潟県	コシヒカリ		8,026
福島県	コシヒカリ		4,757
千葉県	ふさがね		3,510
秋田県	あきたこまち		1,051
栃木県	あさひの夢		1,045
その他			11,037
計			29,427

図2 平成23年産

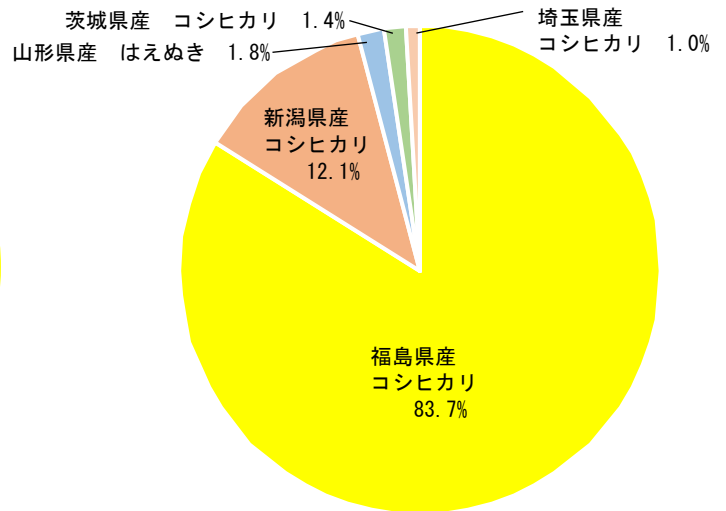


表2 平成23年産

産地	品種	銘柄	玄米重量 (t)
福島県	コシヒカリ		2,853
新潟県	コシヒカリ		414
山形県	はえぬき		60
茨城県	コシヒカリ		48
埼玉県	コシヒカリ		33
計			3,408

図3 平成24年産

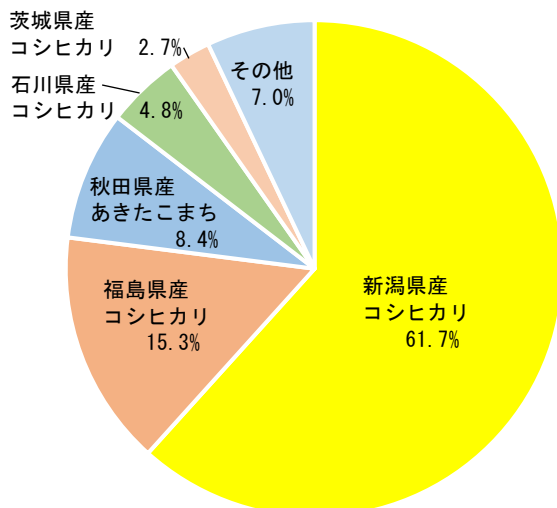


表3 平成24年産

産地	品種	銘柄	玄米重量 (t)
新潟県	コシヒカリ		615
福島県	コシヒカリ		153
秋田県	あきたこまち		84
石川県	コシヒカリ		48
茨城県	コシヒカリ		27
その他			70
計			997

図4 平成25年産

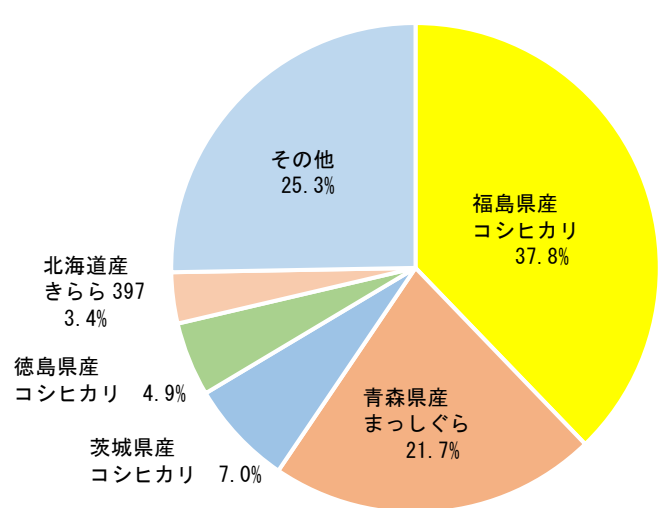


表4 平成25年産

産地	品種	銘柄	玄米重量 (t)
福島県	コシヒカリ		949
青森県	まっしぐら		545
北海道	きらら397		84
茨城県	コシヒカリ		175
徳島県	コシヒカリ		123
その他			635
計			2,513

図5 平成26年産

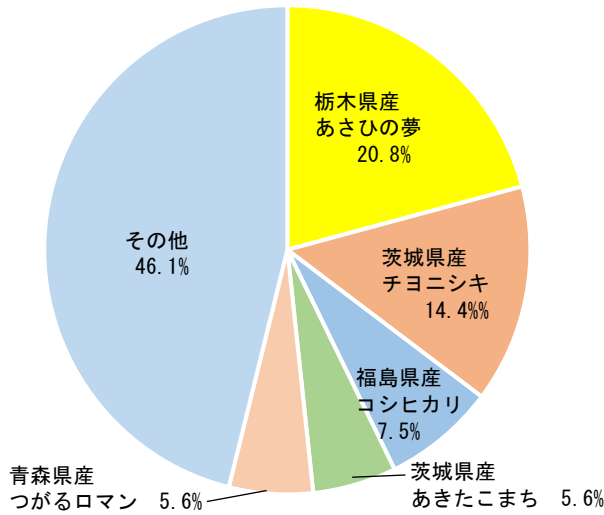


表5 平成26年産

単位：t		
産地	品種 銘柄	玄米重量
栃木県産	あさひの夢	624
茨城県産	チヨニシキ	432
福島県産	コシヒカリ	224
茨城県産	あきたこまち	167
青森県産	つがるロマン	167
その他		1,382
計		2,995

図6 平成27年産

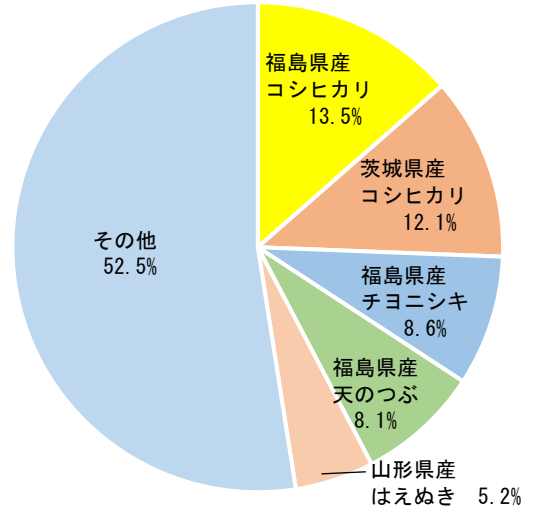


表6 平成27年産

単位：t		
産地	品種 銘柄	玄米重量
福島県産	コシヒカリ	322
茨城県産	コシヒカリ	288
福島県産	チヨニシキ	205
福島県産	天のつぶ	193
山形県産	はえぬぎ	124
その他		1,251
計		2,383

図7 平成28年産

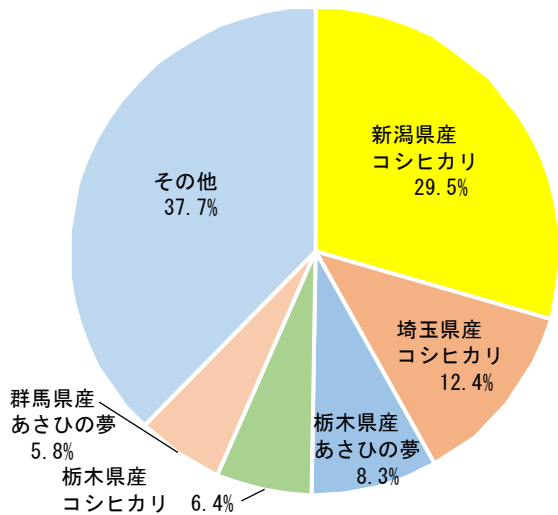


表7 平成28年産

単位：t		
産地	品種 銘柄	玄米重量
新潟県産	コシヒカリ	515
埼玉県産	コシヒカリ	216
栃木県産	あさひの夢	144
栃木県産	コシヒカリ	111
群馬県産	あさひの夢	101
その他		658
計		1,744

図8 平成29年産

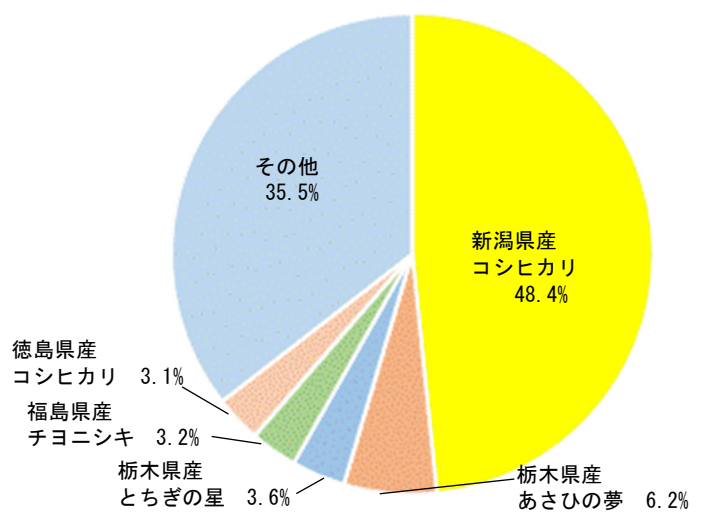


表8 平成29年産

単位：t		
産地	品種 銘柄	玄米重量
新潟県産	コシヒカリ	1,129
栃木県産	あさひの夢	145
栃木県産	とちぎの星	84
福島県産	チヨニシキ	74
徳島県産	コシヒカリ	73
その他		828
計		2,333

図9 平成30年産

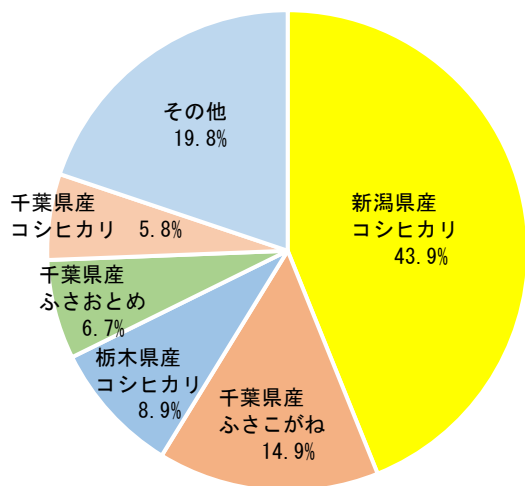


表9 平成30年産

単位：t

産地品種銘柄	玄米重量
新潟県産コシヒカリ	2,609
千葉県産ふさこがね	884
栃木県産コシヒカリ	530
千葉県産ふさおとめ	397
千葉県産コシヒカリ	343
その他	1,179
計	5,943

図10 令和元年産

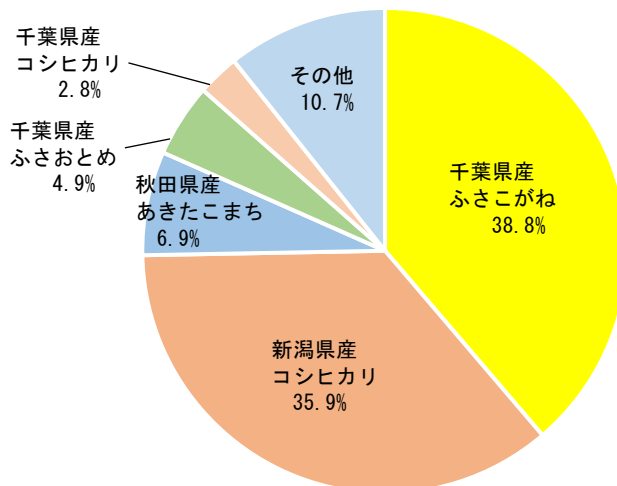


表10 令和元年産

単位：t

産地品種銘柄	玄米重量
千葉県産ふさこがね	2,136
新潟県産コシヒカリ	1,981
秋田県産あきたこまち	382
千葉県産ふさおとめ	269
千葉県産コシヒカリ	154
その他	590
計	5,511

図11 令和2年産

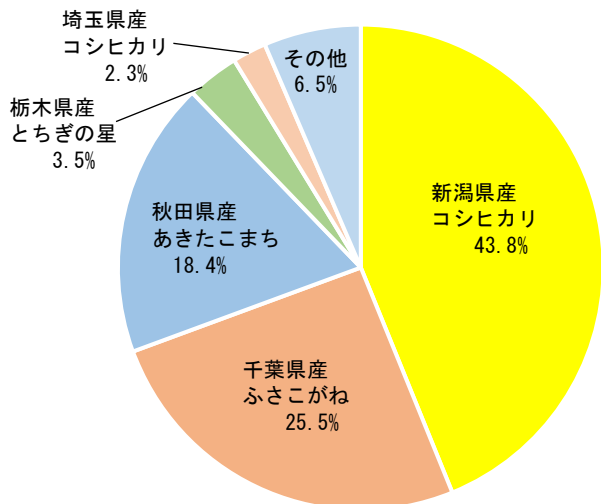


表11 令和2年産

単位：t

産地品種銘柄	玄米重量
新潟県産コシヒカリ	701
千葉県産ふさこがね	408
秋田県産あきたこまち	295
栃木県産とちぎの星	56
埼玉県産コシヒカリ	36
その他	104
計	1,599

注： ラウンドの関係で計と内訳が一致しない場合がある。この表においても同じ。

イ 産地品種銘柄別現物受渡し状況

表 1 東京コメ

単位：t

	計										
	玄		米			重			量		
	23年産	24年産	25年産	26年産	27年産	28年産	29年産	30年産	元年産	2年産	
千葉県産	4,803	-	-	11	20	123	62	78	1,522	2,557	429
ふさこがね	3,494	-	-	-	-	24	36	12	878	2,136	408
ふさおとめ	772	-	-	-	20	12	13	40	397	269	20
コシヒカリ	488	-	-	10	-	39	13	26	247	152	-
あきたこまち	49	-	-	1	-	48	-	-	-	-	-
福島県産	3,933	1,992	24	676	197	586	61	201	135	62	-
コシヒカリ	3,056	1,992	24	664	14	151	49	67	68	26	-
天のつぶ	370	-	-	-	62	193	12	25	66	12	-
チヨニシキ	363	-	-	-	84	205	-	74	-	-	-
ひとめぼれ	86	-	-	12	24	24	-	26	-	-	-
ミルキークイーン	51	-	-	-	13	12	-	2	-	23	-
あきだわら	7	-	-	-	-	-	-	7	-	-	-
新潟県産	1,639	312	480	-	24	-	163	119	282	136	122
コシヒカリ	1,412	312	480	-	-	-	151	48	233	90	98
こしいぶき	99	-	-	-	24	-	-	-	24	39	12
みずほの輝き	61	-	-	-	-	-	12	36	13	-	-
新之助	30	-	-	-	-	-	-	11	-	7	12
あきだわら	24	-	-	-	-	-	-	24	-	-	-
ゆきん子舞	12	-	-	-	-	-	-	-	12	-	-
栃木県産	1,532	-	-	-	624	120	267	229	146	96	49
あさひの夢	1,033	-	-	-	624	36	144	145	-	72	12
とちぎの星	265	-	-	-	-	72	24	84	24	24	37
コシヒカリ	221	-	-	-	-	-	99	-	122	-	-
なすひかり	12	-	-	-	-	12	-	-	-	-	-
茨城県産	1,243	48	-	187	647	144	12	74	92	39	-
チヨニシキ	540	-	-	-	432	108	-	-	-	-	-
コシヒカリ	337	48	-	163	48	-	-	-	78	-	-
あきたこまち	211	-	-	-	107	12	-	66	-	26	-
ゆめひたち	72	-	-	-	48	24	-	-	-	-	-
とねのめぐみ	27	-	-	-	-	-	-	-	13	13	-
ミルキークイーン	24	-	-	24	-	-	-	-	-	-	-
ほしじるし	12	-	-	-	12	-	-	-	-	-	-
ひとめぼれ	12	-	-	-	-	-	12	-	-	-	-
ゆうだい21	8	-	-	-	-	-	-	8	-	-	-
青森県産	980	-	-	558	223	13	99	24	12	52	-
まっしぐら	732	-	-	545	63	-	60	24	-	39	-
つがるロマン	237	-	-	13	159	13	39	-	-	13	-
あさゆき	12	-	-	-	-	-	-	-	12	-	-
埼玉県産	978	-	-	35	194	257	168	192	36	60	36
彩のきずな	276	-	-	-	12	96	36	48	36	48	-
彩のかがやき	265	-	-	-	36	109	48	72	-	-	-
あさひの夢	144	-	-	-	-	-	72	60	-	12	-
コシヒカリ	107	-	-	26	45	-	-	-	-	-	36
あきたこまち	105	-	-	-	65	40	-	-	-	-	-
雑品種	24	-	-	-	12	12	-	-	-	-	-
とねのめぐみ	24	-	-	-	12	-	12	-	-	-	-
キヌヒカリ	12	-	-	-	-	-	-	12	-	-	-
彩のみり	12	-	-	-	12	-	-	-	-	-	-
ミルキークイーン	9	-	-	9	-	-	-	-	-	-	-

表1 東京コメ（つづき）

単位：t

	玄		米		重		量		計		
	23年産	24年産	25年産	26年産	27年産	28年産	29年産	30年産	元年産	2年産	
秋田県産	839	-	72	12	26	24	95	-	128	259	223
あきたこまち	751	-	72	12	13	24	71	-	103	259	197
めんこいな	76	-	-	-	12	-	24	-	13	-	27
ゆめおぼこ	12	-	-	-	-	-	-	-	12	-	-
山形県産	391	60	-	12	13	220	-	24	24	37	-
はえぬき	221	60	-	-	13	124	-	-	24	-	-
あきたこまち	51	-	-	-	-	51	-	-	-	-	-
つや姫	49	-	-	12	-	-	-	-	-	37	-
コシヒカリ	48	-	-	-	-	24	-	24	-	-	-
ひとめぼれ	22	-	-	-	-	22	-	-	-	-	-
群馬県産	258	-	-	26	84	36	101	12	-	-	-
あさひの夢	210	-	-	14	48	36	101	12	-	-	-
ゆめまつり	24	-	-	-	24	-	-	-	-	-	-
朝の光	12	-	-	-	12	-	-	-	-	-	-
雑品種	8	-	-	8	-	-	-	-	-	-	-
コシヒカリ	4	-	-	4	-	-	-	-	-	-	-
長野県産	211	-	-	-	-	-	12	24	90	72	13
コシヒカリ	138	-	-	-	-	-	-	-	78	60	-
風さやか	60	-	-	-	-	-	12	24	12	12	-
ミルクークイーン	13	-	-	-	-	-	-	-	-	-	13
北海道産	194	-	-	84	-	48	-	24	20	17	-
きらら397	84	-	-	84	-	-	-	-	-	-	-
雑品種	48	-	-	-	-	48	-	-	-	-	-
ななつぼし	44	-	-	-	-	0	-	24	20	-	-
ゆめびりか	17	-	-	-	-	-	-	-	-	17	-
石川県産	100	-	-	12	12	-	38	25	-	13	-
コシヒカリ	88	-	-	12	12	-	38	13	-	13	-
ゆめみづほ	12	-	-	-	-	-	-	12	-	-	-
岩手県産	100	-	-	27	-	24	-	49	-	-	-
ひとめぼれ	71	-	-	22	-	-	-	49	-	-	-
どんびしゃり	24	-	-	-	-	24	-	-	-	-	-
いわてっこ	5	-	-	5	-	-	-	-	-	-	-
三重県産	72	-	-	-	-	-	-	-	25	47	-
コシヒカリ	62	-	-	-	-	-	-	-	25	37	-
みえのゆめ	10	-	-	-	-	-	-	-	-	10	-
宮城県産	70	-	-	-	12	-	25	12	12	9	-
ひとめぼれ	70	-	-	-	12	-	25	12	12	9	-
徳島県産	61	-	-	-	-	-	-	61	-	-	-
コシヒカリ	61	-	-	-	-	-	-	61	-	-	-
滋賀県産	54	-	-	30	-	-	-	24	-	-	-
コシヒカリ	30	-	-	30	-	-	-	-	-	-	-
あきたこまち	12	-	-	-	-	-	-	12	-	-	-
日本晴	12	-	-	-	-	-	-	12	-	-	-
福井県産	31	-	-	25	6	-	-	-	-	-	-
コシヒカリ	31	-	-	25	6	-	-	-	-	-	-
熊本県産	29	-	-	5	-	-	-	24	-	-	-
ヒノヒカリ	12	-	-	-	-	-	-	12	-	-	-
コシヒカリ	6	-	-	-	-	-	-	6	-	-	-
ひとめぼれ	6	-	-	-	-	-	-	6	-	-	-
森のくまさん	5	-	-	5	-	-	-	-	-	-	-
岡山県産	26	-	-	26	-	-	-	-	-	-	-
ヒノヒカリ	26	-	-	26	-	-	-	-	-	-	-
兵庫県産	18	-	-	-	18	-	-	-	-	-	-
コシヒカリ	18	-	-	-	18	-	-	-	-	-	-
関東各県産	13	-	-	2	11	-	-	-	-	-	-
雑品種	11	-	-	-	11	-	-	-	-	-	-
コシヒカリ	2	-	-	2	-	-	-	-	-	-	-
山口県産	13	-	13	-	-	-	-	-	-	-	-
コシヒカリ	13	-	13	-	-	-	-	-	-	-	-
富山県産	13	-	-	-	-	-	-	13	-	-	-
コシヒカリ	13	-	-	-	-	-	-	13	-	-	-
総計	17,606	2,412	589	1,731	2,110	1,594	1,103	1,211	2,525	3,458	872

表2 新潟コシ

単位：t

	玄	米 重 量			計	
		28年産	29年産	30年産	元年産	2年産
新潟県産	6,264	342	1,058	2,364	1,897	603
コシヒカリ	6,258	342	1,058	2,364	1,891	603
こしいぶき	6	-	-	-	6	-
千葉県産	23	-	-	6	9	7
萌えみのり	8	-	-	-	8	-
ミルククイーン	7	-	-	-	-	7
ふさこがね	6	-	-	6	-	-
コシヒカリ	1	-	-	-	1	-
北海道産	20	-	-	11	9	-
ゆめびりか	14	-	-	5	9	-
きらら397	5	-	-	5	-	-
栃木県産	18	-	-	-	-	18
とちぎの星	18	-	-	-	-	18
長野県産	13	-	-	4	9	-
コシヒカリ	13	-	-	4	9	-
秋田県産	11	-	-	11	-	-
あきたこまち	11	-	-	11	-	-
福島県産	9	-	-	7	2	-
コシヒカリ	9	-	-	7	2	-
山形県産	8	-	-	8	-	-
コシヒカリ	8	-	-	8	-	-
滋賀県産	5	-	-	5	-	-
あきたこまち	5	-	-	5	-	-
富山県産	3	-	-	3	-	-
ミルククイーン	3	-	-	3	-	-
岐阜県産	2	-	-	2	-	-
ハツシモ	2	-	-	2	-	-
三重県産	2	-	-	-	2	-
コシヒカリ	2	-	-	-	2	-
徳島県産	2	-	-	-	2	-
コシヒカリ	2	-	-	-	2	-
総 計	6,380	342	1,058	2,421	1,930	629

表3 秋田こまち

単位：t

	玄	米 重 量		
		30年産	元年産	2年産
秋田県産	220	24	122	73
あきたこまち	220	24	122	73
総 計	220	24	122	73

表4 秋田こまち17

単位：t

	玄	米 重 量	
		計	
		2年産	
秋田県産	24	24	
あきたこまち	24	24	
総 計	24	24	

注： 宮城ひとめ18の現物受渡しは無かった。

表5 大阪コメ

単位：t

	玄米重量計								
	23年産	24年産	25年産	26年産	27年産	28年産	29年産	30年産	
福島県産	1,881	861	129	357	284	213	-	-	36
コシヒカリ	1,692	861	129	285	210	171	-	-	36
チヨニシキ	115	-	-	72	43	-	-	-	-
あきたこまち	36	-	-	-	-	36	-	-	-
ひとめぼれ	24	-	-	-	18	6	-	-	-
天のつぶ	13	-	-	-	13	-	-	-	-
茨城県産	696	-	27	12	93	288	24	-	252
コシヒカリ	630	-	27	12	27	288	24	-	252
あきたこまち	60	-	-	-	60	-	-	-	-
ミルクークイーン	6	-	-	-	6	-	-	-	-
埼玉県産	541	33	-	52	77	103	216	-	60
コシヒカリ	427	33	-	9	20	90	216	-	60
雑品種	53	-	-	-	40	13	-	-	-
彩のかがやき	39	-	-	26	13	-	-	-	-
ひとめぼれ	11	-	-	11	0	-	-	-	-
夢つくし	7	-	-	7	-	-	-	-	-
あきたこまち	3	-	-	-	3	-	-	-	-
キヌヒカリ	1	-	-	-	1	-	-	-	-
栃木県産	432	-	-	12	-	-	12	-	408
コシヒカリ	420	-	-	-	-	-	12	-	408
あさひの夢	12	-	-	12	-	-	-	-	-
新潟県産	367	102	135	12	50	8	22	23	16
コシヒカリ	356	102	135	6	49	8	22	23	12
こしいぶき	11	-	-	6	1	-	-	-	4
千葉県産	253	-	-	92	55	6	-	-	99
コシヒカリ	169	-	-	52	18	3	-	-	96
ふさおとめ	31	-	-	3	25	3	-	-	-
あきたこまち他	30	-	-	30	-	-	-	-	-
ふさこがね	10	-	-	7	3	-	-	-	-
あきたこまち	6	-	-	-	6	-	-	-	-
ミルクークイーン	3	-	-	-	-	-	-	-	3
あきだわら	3	-	-	-	3	-	-	-	-
徳島県産	183	-	-	123	48	-	-	12	-
コシヒカリ	183	-	-	123	48	-	-	12	-
石川県産	170	-	48	26	-	12	-	12	72
コシヒカリ	170	-	48	26	-	12	-	12	72
岩手県産	166	-	21	24	97	24	-	-	-
ひとめぼれ	114	-	21	24	45	24	-	-	-
雑品種	26	-	-	-	26	-	-	-	-
あきたこまち	13	-	-	-	13	-	-	-	-
いわてっこ	12	-	-	-	12	-	-	-	-
北海道産	99	-	-	4	17	71	-	6	-
ななつぼし	63	-	-	4	2	51	-	6	-
ゆめぴりか	22	-	-	-	2	20	-	-	-
きらら397	12	-	-	-	12	-	-	-	-
ふっくりんこ	1	-	-	-	1	-	-	-	-

表5 大阪コメ（つづき）

単位：t

	玄米重量計								
	23年産	24年産	25年産	26年産	27年産	28年産	29年産	30年産	
山形県産	91	-	36	12	20	18	-	5	-
コシヒカリ	32	-	12	-	2	18	-	-	-
はえぬき	29	-	-	12	12	-	-	5	-
つや姫	18	-	12	-	6	-	-	-	-
ひとめぼれ	12	-	12	-	-	-	-	-	-
長野県産	57	-	-	-	36	10	5	-	6
コシヒカリ	51	-	-	-	36	10	5	-	-
ミルクークイーン	6	-	-	-	-	-	-	-	6
秋田県産	44	-	12	-	-	11	20	-	-
あきたこまち	44	-	12	-	-	11	20	-	-
青森県産	30	-	-	6	24	-	-	-	-
まっしぐら	16	-	-	-	16	-	-	-	-
つがるロマン	14	-	-	6	8	-	-	-	-
滋賀県産	27	-	-	-	21	-	-	6	-
コシヒカリ	27	-	-	-	21	-	-	6	-
三重県産	24	-	-	-	-	-	-	-	24
コシヒカリ	24	-	-	-	-	-	-	-	24
兵庫県産	23	-	-	-	23	-	-	-	-
コシヒカリ	12	-	-	-	12	-	-	-	-
ヒノヒカリ	11	-	-	-	11	-	-	-	-
宮城県産	20	-	-	-	20	-	-	-	-
ひとめぼれ	18	-	-	-	18	-	-	-	-
ササニシキ	3	-	-	-	3	-	-	-	-
富山県産	20	-	-	7	-	13	-	-	-
コシヒカリ	20	-	-	7	-	13	-	-	-
関東各県産	18	-	-	18	-	-	-	-	-
コシヒカリ	12	-	-	12	-	-	-	-	-
ひとめぼれ	6	-	-	6	-	-	-	-	-
京都府産	12	-	-	-	-	12	-	-	-
コシヒカリ	12	-	-	-	-	12	-	-	-
愛知県産	12	-	-	12	-	-	-	-	-
あいちのかおり	12	-	-	12	-	-	-	-	-
東北各県産	12	-	-	12	-	-	-	-	-
雑品種	12	-	-	12	-	-	-	-	-
群馬県産	10	-	-	-	10	-	-	-	-
ゴロピカリ	7	-	-	-	7	-	-	-	-
あさひの夢	3	-	-	-	3	-	-	-	-
岡山県産	5	-	-	-	5	-	-	-	-
アケボノ	5	-	-	-	5	-	-	-	-
福井県産	3	-	-	-	3	-	-	-	-
ハナエチゼン	3	-	-	-	3	-	-	-	-
総計	5,196	996	408	782	885	790	299	64	973