

## 2. 関連情報

# (1) 米の取引価格及び数量

## ① 相対取引価格・数量

### ア 相対取引価格(平成23年産米の主な産地銘柄別、平成23年10月)(速報)

(単位:円/玄米60kg)

産地	品種銘柄 (地域区分)	23年10月 ①	【参考】			
			23年9月 ②	対前月比 ①/②	22年10月 (22年産) ③	対前年 同期比 ①/③
北海道	北海道 きらら397	13,773	13,730	(100%)	11,826	(116%)
	北海道 ななつぼし	13,924	13,823	(101%)	11,723	(119%)
東北	青森 つがるロマン	13,680	13,329	(103%)	11,469	(119%)
	青森 まっしぐら	13,417	13,221	(101%)	11,220	(120%)
	岩手 ひとめぼれ	14,150	14,235	(99%)	12,105	(117%)
	岩手 あきたこまち	14,296	—	—	11,556	(124%)
	宮城 ひとめぼれ	14,821	14,850	(100%)	12,137	(122%)
	宮城 ササニシキ	14,733	—	—	12,245	(120%)
	秋田 あきたこまち	15,384	15,396	(100%)	12,614	(122%)
	山形 はえぬき	14,524	14,698	(99%)	11,866	(122%)
	福島 コシヒカリ 会津	16,153	—	—	13,492	(120%)
	福島 コシヒカリ 中通り	14,759	—	—	12,117	(122%)
福島 コシヒカリ 浜通り	—	—	—	—	—	
福島 ひとめぼれ	13,932	13,309	(105%)	10,781	(129%)	
関東・東山	茨城 コシヒカリ	15,727	15,727	(100%)	12,984	(121%)
	栃木 コシヒカリ	15,712	15,604	(101%)	12,804	(123%)
	埼玉 彩のかがやき	14,155	—	—	—	—
	千葉 コシヒカリ	15,143	15,642	(97%)	12,451	(122%)
	長野 コシヒカリ	15,929	15,921	(100%)	14,067	(113%)
北陸	新潟 コシヒカリ 一般	17,897	17,952	(100%)	15,363	(116%)
	新潟 コシヒカリ 魚沼	22,741	22,704	(100%)	21,675	(105%)
	新潟 コシヒカリ 佐渡	18,341	18,263	(100%)	15,648	(117%)
	新潟 コシヒカリ 岩船	—	18,269	—	15,668	—
	富山 コシヒカリ	16,093	16,124	(100%)	13,755	(117%)
	石川 コシヒカリ	16,290	16,025	(102%)	—	—
	福井 コシヒカリ	16,047	16,047	(100%)	13,106	(122%)
	福井 ハナエチゼン	14,655	14,659	(100%)	12,078	(121%)
東海・近畿	三重 コシヒカリ 一般	15,938	15,929	(100%)	—	—
	滋賀 コシヒカリ	15,853	15,882	(100%)	13,261	(120%)
	滋賀 キヌヒカリ	15,154	15,148	(100%)	12,342	(123%)
	兵庫 コシヒカリ	15,740	15,821	(99%)	13,565	(116%)
中国・四国	鳥取 コシヒカリ	—	15,290	—	—	—
	島根 コシヒカリ	—	15,293	—	13,156	—
	広島 コシヒカリ	15,007	15,019	(100%)	12,566	(119%)
	山口 コシヒカリ	14,580	14,664	(99%)	12,774	(114%)
	徳島 コシヒカリ	—	15,954	—	13,058	—
	香川 ヒノヒカリ	—	—	—	—	—
	高知 コシヒカリ	—	—	—	—	—
九州	福岡 ヒノヒカリ	14,631	—	—	—	—
	佐賀 夢しずく	14,659	14,980	(98%)	—	—
	熊本 ヒノヒカリ	—	—	—	—	—
	大分 ヒノヒカリ	—	—	—	—	—
	宮崎 コシヒカリ	—	—	—	—	—
	鹿児島 ヒノヒカリ	—	—	—	—	—
全銘柄平均価格		15,154	15,196	(100%)	12,781	(119%)

注1:相対取引価格は、運賃、包装代、消費税相当額を含む1等米の価格(なお、米穀の先物取引の価格は、取引所が指定する倉庫の置き場渡し、包装代込み、消費税抜きの1等米の価格)。

注2:相対取引価格は、ア、全国出荷団体、イ、年間の玄米仕入数量が5,000トン以上の道県出荷団体等、ウ、年間の直接販売数量が5,000トン以上の出荷業者と卸売業者等の主食用の相対取引契約(数量と価格が決定した時点を基準としている。)の価格であり、その契約数量を用いて加重平均した価格である。その際、新潟、長野、静岡以東(東日本)の産地銘柄については受渡地を東日本としているものを、富山、岐阜、愛知以西(西日本)の産地銘柄については受渡地を西日本としているものを加重平均している。

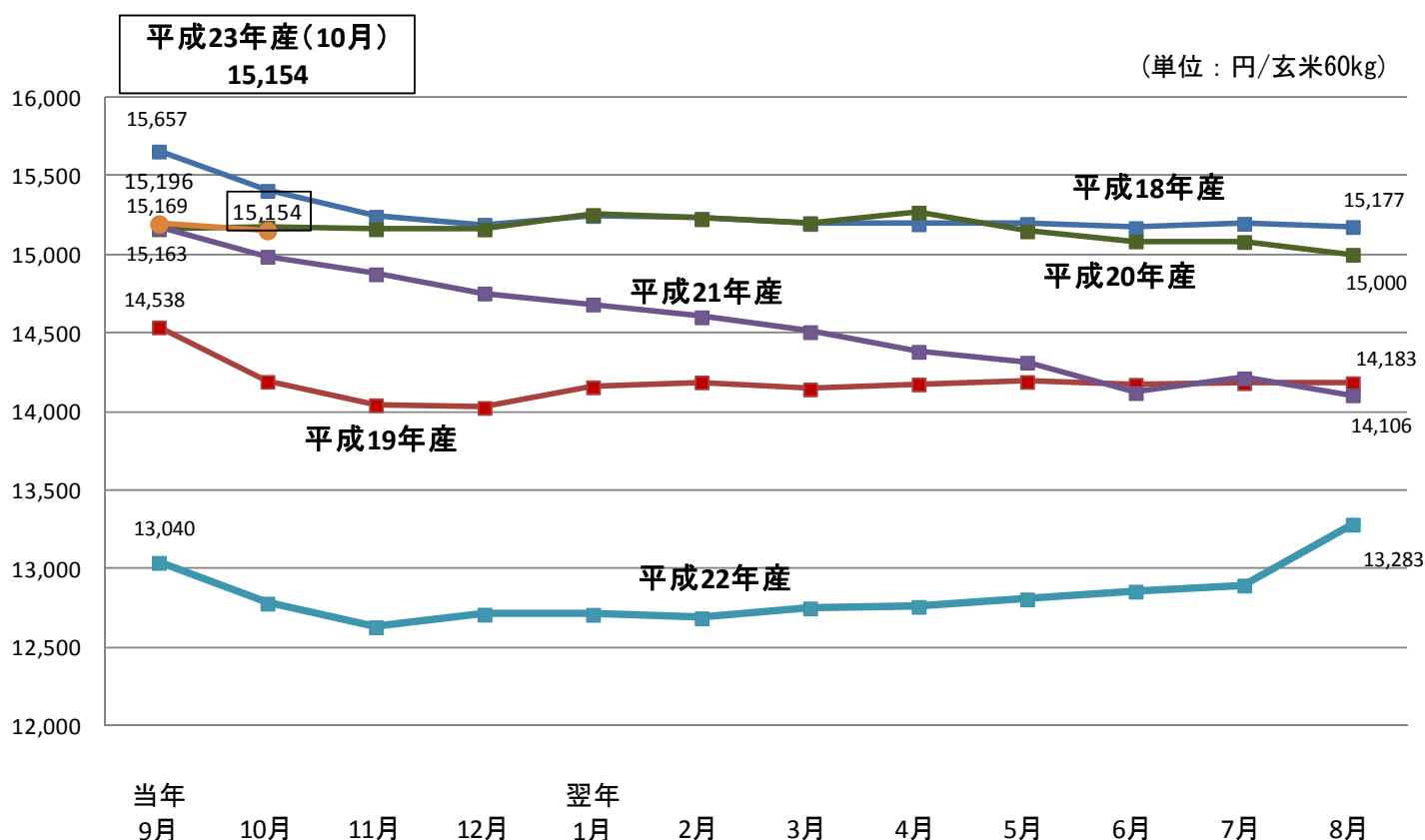
注3:相対取引価格は、個々の契約数量に応じて設定される大口割引等の割引などが適用された価格であり、実際の引取状況に応じて等級及び付加価値等(栽培方法等)の価格調整が行われることがある。

注4:産地銘柄は、ア、22年産の公表対象産地銘柄が存在した道府県における当該産地銘柄、又はイ、ア以外の道府県における22年産の検査数量の最も多かった1銘柄のうち、22年産の農産物検査受検数量原則15,000トン以上のものであり、月1,000トン以上の取引があったものである。

注5:全銘柄平均価格は、報告対象産地銘柄ごとの前年産検査数量ウェイトで加重平均した価格である。

資料:農林水産省「米穀の取引に関する報告」

## イ 相対取引価格の推移(年産別全銘柄平均価格)



- 注1：相対取引価格は、ア. 全国出荷団体、イ. 年間の玄米仕入数量が5,000トン以上の道県出荷団体等、ウ. 年間の直接販売数量が5,000トン以上の出荷業者と卸売業者等の主食用の相対取引契約(数量と価格が決定した時点を基準としている。)の価格(運賃、包装代、消費税相当額を含む1等米の価格。)であり、その契約数量を用いて加重平均した価格である。その際、新潟、長野、静岡以東(東日本)の産地銘柄については受渡地を東日本としているものを、富山、岐阜、愛知以西(西日本)の産地銘柄については受渡地を西日本としているものを加重平均している。
- 注2：相対取引価格は、個々の契約数量に応じて設定される大口割引等の割引などが適用された価格であり、実際の取引状況に応じて等級及び付加価値等(栽培方法等)の価格調整が行われることがある。
- 注3：産地銘柄は、ア. 22年産の公表対象産地銘柄が存在した道府県における当該産地銘柄、又はイ. ア以外の道府県における22年産の検査数量の最も多かった1銘柄のうち、22年産の農産物検査受検数量原則15,000トン以上のものであり、月1,000トン以上の取引があったものである。
- 注4：全銘柄平均価格は、報告対象産地銘柄ごとの前年産検査数量ウェイトで加重平均した価格である。
- 資料：農林水産省「米穀の取引に関する報告」

## ウ 相対取引数量(累積数量、平成23年産米の主な産地銘柄別、平成23年10月)(速報)

(単位：玄米トン)

産地	品種銘柄 (地域区分)	23年産 (23年10月まで)	(前年比)	(前々年比)	22年産 (22年10月まで)	21年産 (21年10月まで)
		①	①/②	①/③	②	③
北海道	北海道 きらら397	32,243	(450%)	(350%)	7,168	9,219
	北海道 ななつぼし	61,463	(470%)	(314%)	13,085	19,546
東北	青森 つがるロマン	8,144	(159%)	(94%)	5,126	8,621
	青森 まっしぐら	18,362	(836%)	(588%)	2,197	3,124
	岩手 ひとめぼれ	20,334	(252%)	(130%)	8,085	15,632
	岩手 あきたこまち	5,722	(203%)	(177%)	2,820	3,238
	宮城 ひとめぼれ	19,588	(179%)	(98%)	10,972	19,942
	宮城 ササニシキ	1,969	(159%)	(106%)	1,239	1,866
	秋田 あきたこまち	42,505	(226%)	(136%)	18,843	31,311
	山形 はえぬき	12,792	(211%)	(100%)	6,066	12,834
	福島 コシヒカリ	1,777	(43%)	(51%)	4,088	3,471
	福島 コシヒカリ	1,620	(47%)	(60%)	3,463	2,699
福島 コシヒカリ	36	(4%)	(6%)	970	594	
福島 ひとめぼれ	2,866	(71%)	(122%)	4,057	2,346	
関東・東山	茨城 コシヒカリ	9,081	(111%)	(101%)	8,196	8,978
	栃木 コシヒカリ	9,801	(133%)	(94%)	7,376	10,437
	埼玉 彩のかがやき	2,082	(4249%)	(45%)	49	4,618
	千葉 コシヒカリ	15,091	(143%)	(128%)	10,529	11,830
	長野 コシヒカリ	8,357	(189%)	(138%)	4,425	6,039
北陸	新潟 コシヒカリ	26,937	(124%)	(78%)	21,735	34,417
	新潟 コシヒカリ	5,324	(124%)	(71%)	4,290	7,524
	新潟 コシヒカリ	3,941	(102%)	(63%)	3,851	6,278
	新潟 コシヒカリ	3,150	(85%)	(62%)	3,697	5,084
	富山 コシヒカリ	16,952	(114%)	(134%)	14,840	12,629
	石川 コシヒカリ	4,895	(332%)	(252%)	1,473	1,940
	福井 コシヒカリ	8,171	(106%)	(162%)	7,697	5,036
	福井 ハナエチゼン	7,837	(108%)	(108%)	7,252	7,247
東海・近畿	三重 コシヒカリ	8,519	(344%)	(257%)	2,477	3,314
	滋賀 コシヒカリ	7,074	(148%)	(98%)	4,778	7,232
	滋賀 キヌヒカリ	3,220	(154%)	(105%)	2,090	3,065
	兵庫 コシヒカリ	3,333	(120%)	(166%)	2,774	2,013
中国・四国	鳥取 コシヒカリ	2,623	(64%)	(189%)	4,116	1,391
	島根 コシヒカリ	7,081	(200%)	(162%)	3,544	4,374
	広島 コシヒカリ	3,132	(113%)	(133%)	2,769	2,347
	山口 コシヒカリ	4,256	(182%)	(95%)	2,336	4,457
	徳島 コシヒカリ	5,241	(93%)	(56%)	5,643	9,299
	香川 ヒノヒカリ	560	(224%)	(23%)	250	2,398
	高知 コシヒカリ	3,908	(145%)	(94%)	2,690	4,171
九州	福岡 ヒノヒカリ	1,955	(273%)	(146%)	715	1,338
	佐賀 夢しずく	5,407	(604%)	(438%)	895	1,234
	熊本 ヒノヒカリ	1,014	(196%)	(82%)	517	1,232
	大分 ヒノヒカリ	979	(265%)	(99%)	369	993
	宮崎 コシヒカリ	6,169	(109%)	(75%)	5,657	8,278
	鹿児島 ヒノヒカリ	944	(1851%)	(95%)	51	995
全銘柄合計契約数量		580,882	(199%)	(134%)	292,041	431,968

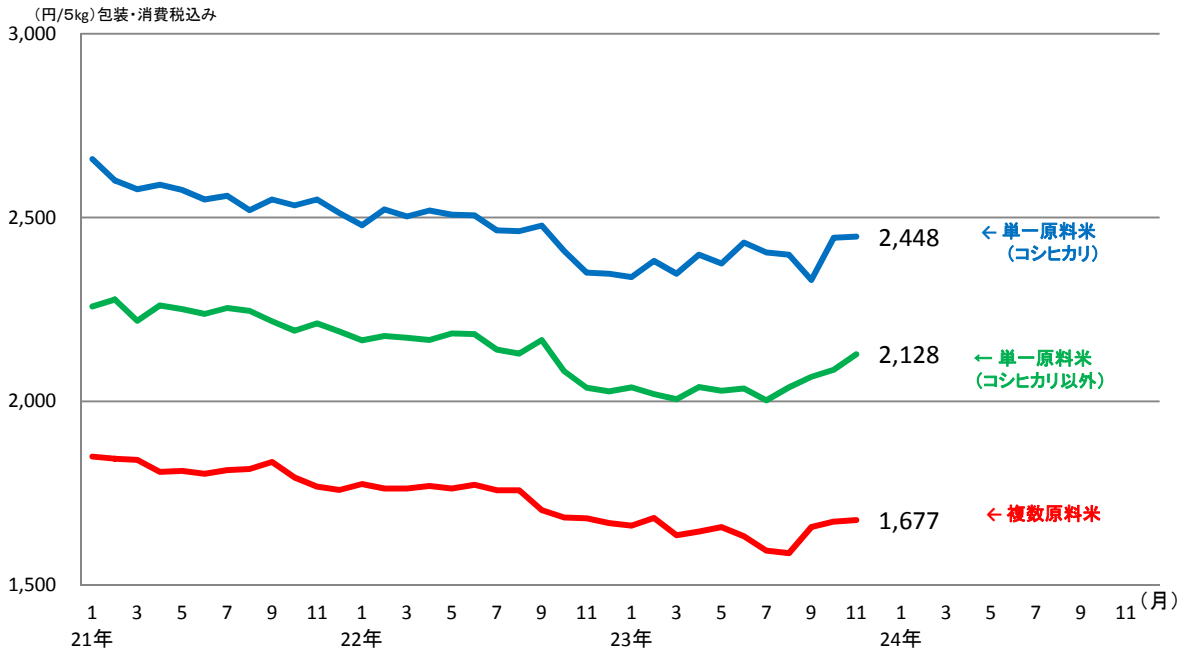
注1:相対取引数量は、ア. 全国団体、イ. 年間の玄米仕入数量が5,000トン以上の道県出荷団体等、ウ. 年間の直接販売数量が5,000トン以上の出荷業者が、卸売業者等と主食用の相対取引契約(数量と価格が決定した時点を基準としている。)を行った数量である。なお、新潟、長野、静岡以東(東日本)の産地銘柄については受渡地を東日本としているものを、富山、岐阜、愛知以西(西日本)の産地銘柄については受渡地を西日本としているものを対象としている。

注2:産地銘柄は、ア. 22年産の公表対象産地銘柄が存在した道府県における当該産地銘柄、又はイ. ア以外の道府県における22年産の検査数量の最も多かった1銘柄のうち、22年産の農産物検査受検数量原則15,000トン以上のもの。

注3:全銘柄合計契約数量は、農林水産省が公表している相対取引価格の報告対象銘柄の契約数量の合計。

資料:農林水産省「米穀の取引に関する報告」

## ② 小売物価統計による推移



(単位:円/5kg 包装・消費税込み)

	うるち米		
	単一原料米 (コシヒカリ)	単一原料米 (コシヒカリ以外)	複数原料米
平成17年	2,804	2,375	2,040
平成18年	2,744	2,341	1,996
平成19年	2,670	2,288	1,950
平成20年	2,610	2,270	1,832
平成21年	2,531	2,201	1,812
平成22年1月	2,479	2,166	1,775
2月	2,522	2,178	1,763
3月	2,503	2,173	1,763
4月	2,519	2,167	1,770
5月	2,508	2,185	1,763
6月	2,506	2,183	1,773
7月	2,465	2,141	1,758
8月	2,463	2,130	1,758
9月	2,478	2,167	1,704
10月	2,409	2,082	1,684
11月	2,350	2,037	1,682
12月	2,347	2,027	1,669
平成23年1月	2,338	2,038	1,662
2月	2,382	2,020	1,683
3月	2,347	2,006	1,636
4月	2,399	2,039	1,646
5月	2,375	2,029	1,658
6月	2,432	2,035	1,633
7月	2,405	2,003	1,594
8月	2,399	2,038	1,587
9月	2,330	2,067	1,658
10月	2,445	2,086	1,673
11月	2,448	2,128	1,677

注1:東京都区部の数値である。

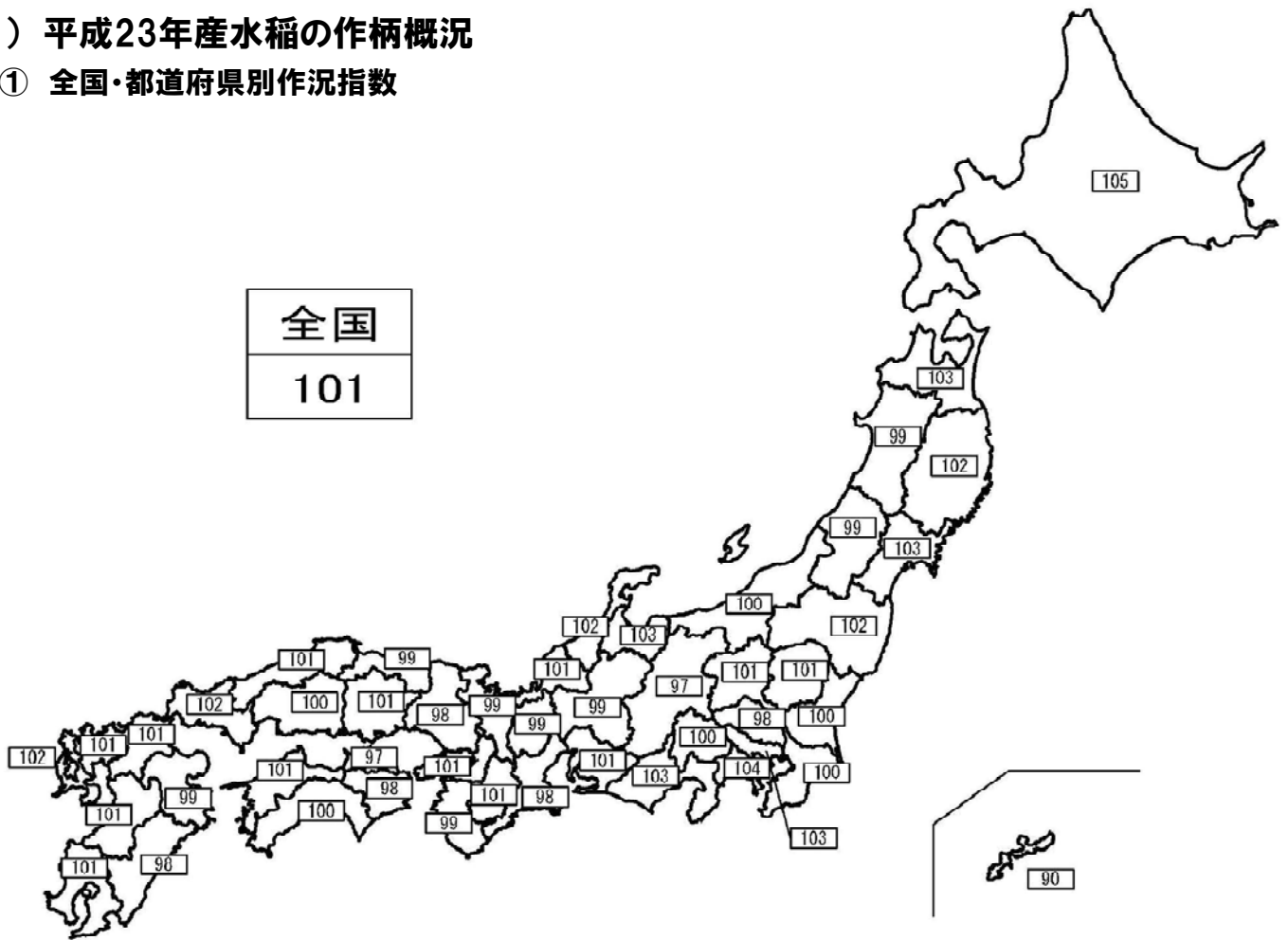
注2:特売を除いた価格である。

注3:精米ベースである。

資料:総務省「小売物価統計」

## (2) 平成23年産水稻の作柄概況

### ① 全国・都道府県別作況指数



注:「作況指数」とは、10a当たり平年収量に対する10a当たり収量の比率である。

出典:農林水産省「平成23年産水陸稲の収穫量」

### ② 平成23年産水陸稲の収穫量(全国農業地域別)

全国農業地域	水陸稲計		水 稲						
	作付面積 (子実用)	収穫量 (子実用)	作付面積 (子実用) ①	10a当たり 収 ②	収穫量 (子実用) ③=①×②	参 考			
						主食用 作付面積 ④	収穫量 (主食用) ⑤=④×②	10a当たり 平年収量 ⑥	作況指数 ⑦=②/⑥
ha	t	ha	kg	t	ha	t	kg		
全 国	1,576,000	8,402,000	1,574,000	533	8,397,000	1,526,000	8,133,000	530	101
北 海 道	112,900	634,500	112,900	562	634,500	109,100	613,100	535	105
東 北	389,000	2,199,000	389,000	565	2,199,000	370,900	2,096,000	558	101
北 陸	208,800	1,122,000	208,800	537	1,122,000	195,500	1,050,000	533	101
関東・東山	298,000	1,582,000	295,600	533	1,577,000	289,700	1,546,000	535	100
東 海	102,400	514,400	102,400	502	514,400	101,500	510,400	503	100
近 畿	109,300	551,200	109,300	504	551,200	107,700	542,800	509	99
中 国	115,100	600,400	115,100	522	600,400	113,200	590,500	517	101
四 国	56,200	268,600	56,200	478	268,600	55,900	267,100	484	99
九 州	183,500	927,000	183,500	505	927,000	181,300	915,400	503	100
沖 縄	921	2,550	921	277	2,550	921	2,550	309	90

注1:作付面積(子実用)とは、青刈り用の面積を除いた面積である。

注2:主食用作付面積とは、水稲作付面積(青刈り面積を含む。)から、需給調整の取組として取り扱い米穀等(備蓄米、加工用米、新規需要米等)の面積を除いた面積である。

注3:収穫量(子実用)及び収穫量(主食用)については都道府県ごとの積み上げ値であるため、表頭の計算は一致しない場合がある。

出典:農林水産省「平成23年産水陸稲の収穫量」

### ③ 水陸稲(子実用)の年次別推移(全国)

年 産	水 陸 稲 計		水 稲						
	作 付 面 積 (子実用)	収 穫 量 (子実用)	作 付 面 積 (子 実 用)	10 a 当 たり 収 穫 量	収 穫 量 (子 実 用)	参 考			作 況 指 数
						主 食 用 作 付 面 積	収 穫 量 (主 食 用)	10 a 当 たり 平 年 収 量	
	ha	t	ha	kg	t	ha	t	kg	
昭和55年産	2,377,000	9,751,000	2,350,000	412	9,692,000	...	...	471	87
56	2,278,000	10,259,000	2,251,000	453	10,204,000	...	...	474	96
57	2,257,000	10,270,000	2,230,000	458	10,212,000	...	...	477	96
58	2,273,000	10,366,000	2,246,000	459	10,308,000	...	...	478	96
59	2,315,000	11,878,000	2,290,000	517	11,832,000	...	...	479	108
60	2,342,000	11,662,000	2,318,000	501	11,613,000	...	...	481	104
61	2,303,000	11,647,000	2,280,000	508	11,592,000	...	...	484	105
62	2,146,000	10,627,000	2,123,000	498	10,571,000	...	...	487	102
63	2,110,000	9,935,000	2,087,000	474	9,888,000	...	...	490	97
平成元年産	2,097,000	10,347,000	2,076,000	496	10,297,000	...	...	492	101
2	2,074,000	10,499,000	2,055,000	509	10,463,000	...	...	494	103
3	2,049,000	9,604,000	2,033,000	470	9,565,000	...	...	497	95
4	2,106,000	10,573,000	2,092,000	504	10,546,000	...	...	498	101
5	2,139,000	7,834,000	2,127,000	367	7,811,000	...	...	499	74
6	2,212,000	11,981,000	2,200,000	544	11,961,000	...	...	499	109
7	2,118,000	10,748,000	2,106,000	509	10,724,000	...	...	501	102
8	1,977,000	10,344,000	1,967,000	525	10,328,000	...	...	502	105
9	1,953,000	10,025,000	1,944,000	515	10,004,000	...	...	504	102
10	1,801,000	8,960,000	1,793,000	499	8,939,000	...	...	507	98
11	1,788,000	9,175,000	1,780,000	515	9,159,000	...	...	512	101
12	1,770,000	9,490,000	1,763,000	537	9,472,000	...	...	518	104
13	1,706,000	9,057,000	1,700,000	532	9,048,000	...	...	518	103
14	1,688,000	8,889,000	1,683,000	527	8,876,000	...	...	522	101
15	1,665,000	7,792,000	1,660,000	469	7,779,000	...	...	524	90
16	1,701,000	8,730,000	1,697,000	514	8,721,000	...	...	525	98
17	1,706,000	9,074,000	1,702,000	532	9,062,000	...	...	527	101
18	1,688,000	8,556,000	1,684,000	507	8,546,000	...	...	529	96
19	1,673,000	8,714,000	1,669,000	522	8,705,000	...	...	529	99
20	1,627,000	8,823,000	1,624,000	543	8,815,000	1,596,000	8,658,000	530	102
21	1,624,000	8,474,000	1,621,000	522	8,466,000	1,592,000	8,309,000	530	98
22	1,628,000	8,483,000	1,625,000	522	8,478,000	1,580,000	8,239,000	530	98
23	1,576,000	8,402,000	1,574,000	533	8,397,000	1,526,000	8,133,000	530	101

注1:作付面積(子実用)とは、青刈り用の面積を除いた面積である。

注2:主食用作付面積とは、水稲作付面積(青刈り面積を含む。)から、需給調整の取組として取り扱う米穀等(備蓄米、加工用米、新規需要米等)の面積を除いた面積である。

注3:「…」は事実不詳又は調査を欠くもの。

出典:農林水産省「平成23年産水陸稲の収穫量」

### (3) 農産物以外の上場商品及び金融商品等の動向

#### ① 工業品の動向(東京工業品取引所)

##### ア 価格動向の推移

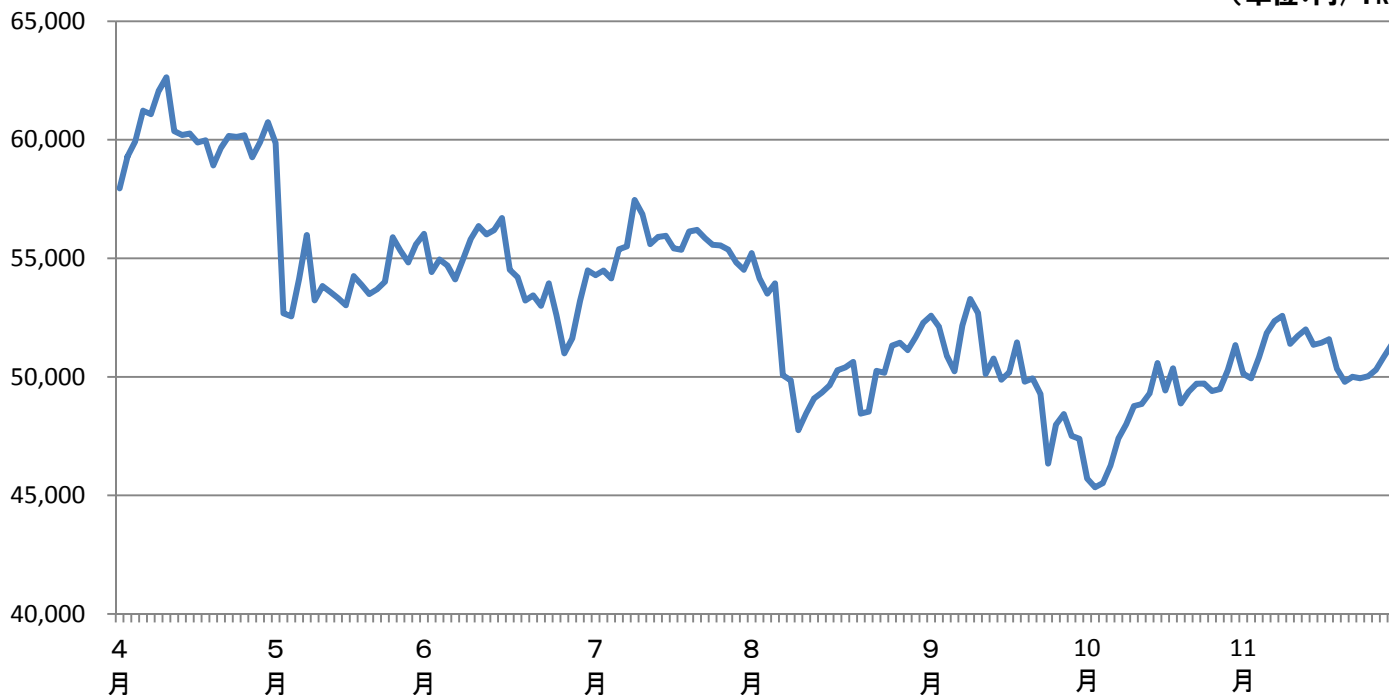
##### (ア) 金

(単位:円/1g)



##### (イ) 原油

(単位:円/1kl)



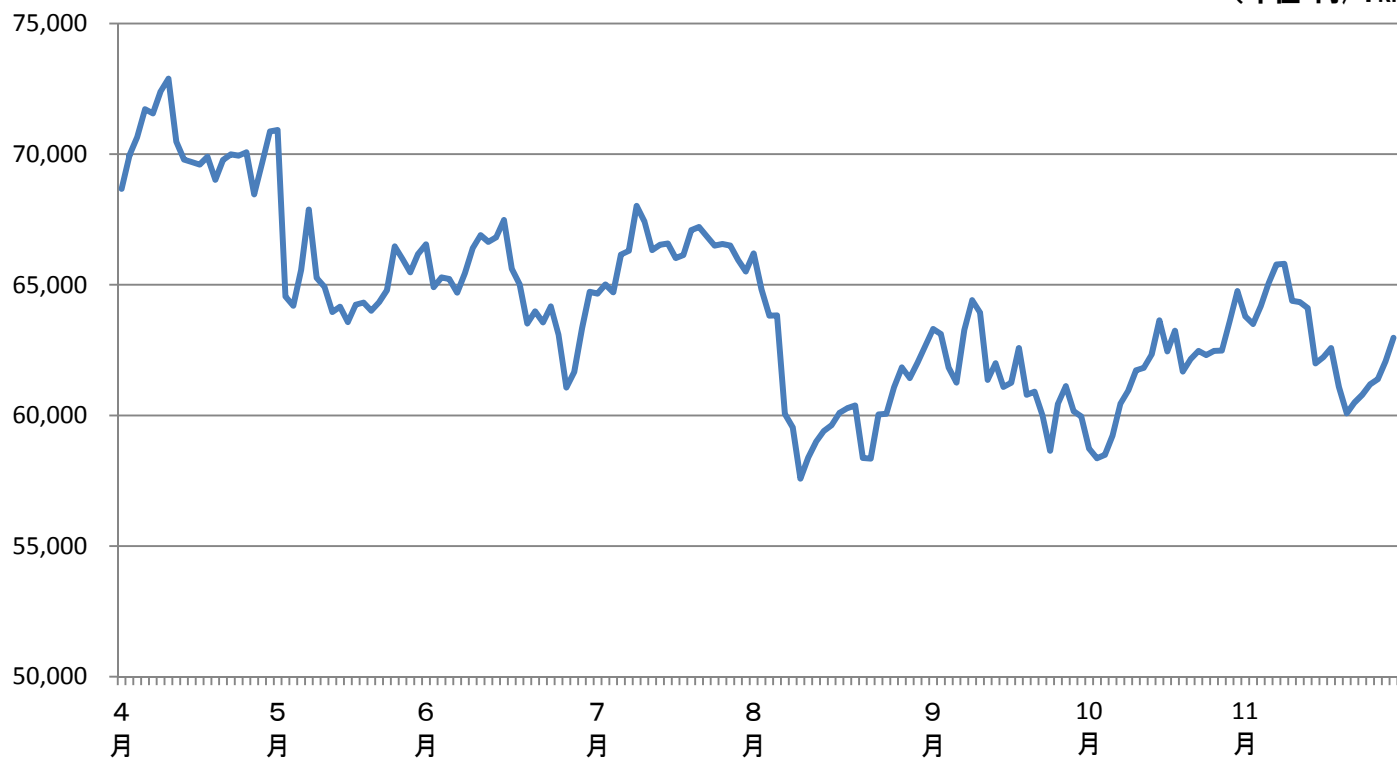
注：平成23年4月から11月末までの期先限月の終値又は帳入値。

資料：東京工業品取引所HP「ヒストリカルデータ 約定値段、出来高及び取組高推移」



### (ウ) ガソリン

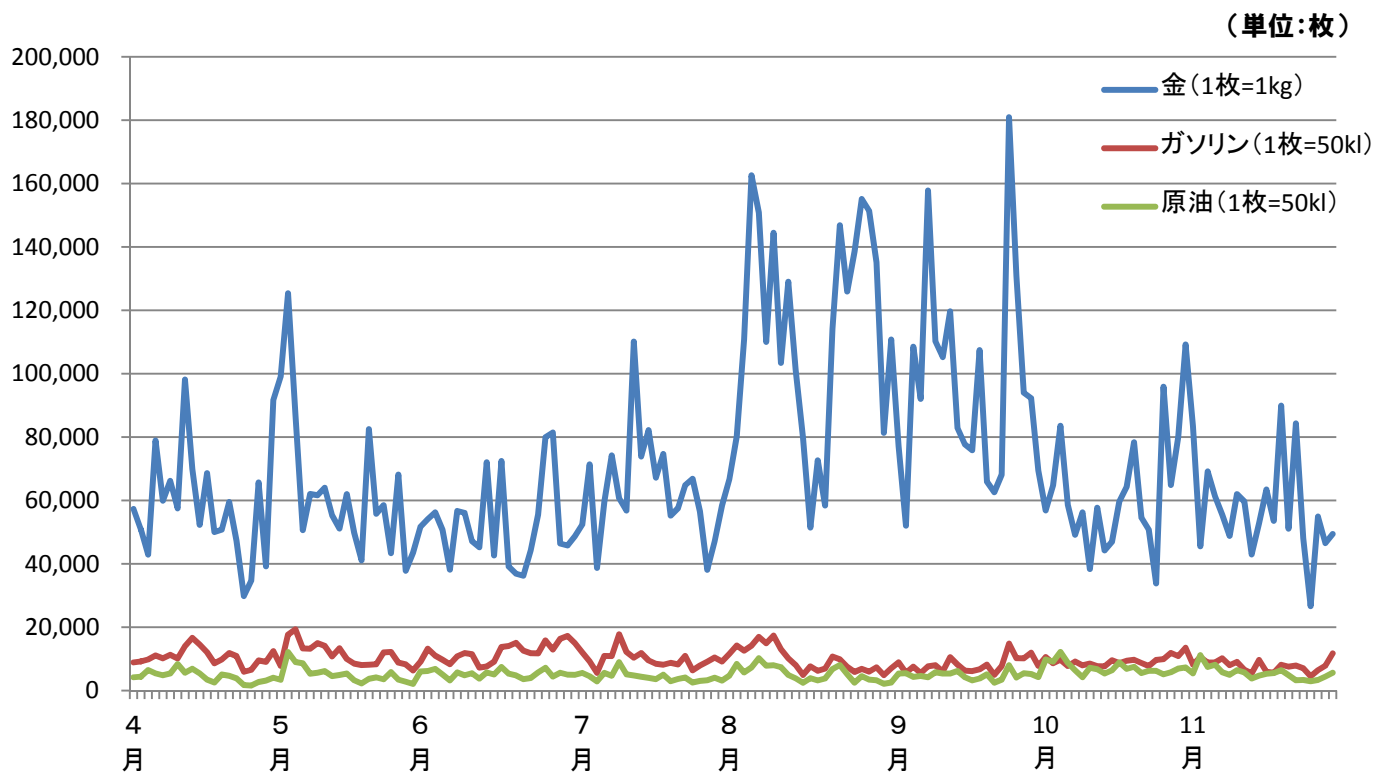
(単位:円/1kl)



注：平成23年4月から11月末までの期先限月の終値又は帳入値。

資料：東京工業品取引所HP「ヒストリカルデータ 約定値段、出来高及び取組高推移」

## イ 出来高の推移(金、原油及びガソリン)



注：平成23年4月から11月末までの出来高。

資料：東京工業品取引所HP「ヒストリカルデータ 約定値段、出来高及び取組高推移」

## ② 株価の動向(日経平均株価(225種))



注：平成23年7月から11月末までの日経平均株価（東京証券取引所第1部上場企業から選定された225銘柄で構成）の終値。

出典：(C) 日本経済新聞社

### ③ 為替の動向(対米ドル、T T S)

(単位:円)



注：平成23年4月から11月末までの三菱東京UFJ銀行公表のT T S（円貨から外貨預金に預け入れるときの換算相場）。

資料：三菱UFJリサーチ&コンサルティング株式会社HP「過去の外国為替相場一覧表」



## 3. データ集

## (1) 東京穀物商品取引所の取引価格データ(始値、高値、安値、終値、帳入値段)

(11月限)		(単位:円)			
取引年月日	始値	高値	安値	終値	帳入値段
230809	17,400	17,400	16,110	16,970	16,950
230810	17,150	17,730	16,650	16,650	16,650
230811	16,500	16,820	16,080	16,820	16,820
230812	16,530	16,530	16,220	16,220	16,240
230815	16,250	16,250	15,970	15,970	15,970
230816	—	—	—	—	15,970
230817	16,020	16,020	16,020	16,020	16,020
230818	15,930	15,930	15,930	15,930	15,930
230819	15,930	15,930	15,930	15,930	15,900
230822	15,800	15,800	15,800	15,800	15,350
230823	14,600	14,810	14,550	14,810	14,800
230824	14,800	14,800	14,800	14,800	14,800
230825	15,260	15,260	15,260	15,260	15,260
230826	—	—	—	—	14,860
230829	—	—	—	—	14,860
230830	14,640	14,860	14,640	14,860	14,860
230831	14,670	14,670	14,670	14,670	14,780
230901	15,080	15,080	15,080	15,080	15,080
230902	—	—	—	—	15,080
230905	—	—	—	—	15,080
230906	14,890	15,110	14,890	15,110	15,110
230907	—	—	—	—	15,110
230908	—	—	—	—	15,110
230909	—	—	—	—	14,990
230912	—	—	—	—	14,600
230913	—	—	—	—	14,300
230914	—	—	—	—	14,300
230915	—	—	—	—	14,300
230916	—	—	—	—	14,300
230920	—	—	—	—	14,290
230921	14,000	14,000	14,000	14,000	14,000
230922	13,720	13,750	13,500	13,750	13,750
230926	—	—	—	—	13,750
230927	—	—	—	—	13,750
230928	13,510	13,510	13,500	13,500	13,500
230929	13,320	13,320	13,320	13,320	13,320
230930	—	—	—	—	13,610
231003	—	—	—	—	13,940
231004	—	—	—	—	13,940
231005	—	—	—	—	14,000
231006	14,000	14,000	14,000	14,000	14,000
231007	—	—	—	—	14,110
231011	—	—	—	—	14,200
231012	—	—	—	—	14,400
231013	14,400	14,400	14,400	14,400	14,400
231014	—	—	—	—	14,400
231017	—	—	—	—	14,400
231018	—	—	—	—	14,400
231019	—	—	—	—	14,400
231020	—	—	—	—	14,400
231021	—	—	—	—	14,400
231024	—	—	—	—	14,400
231025	—	—	—	—	14,410
231026	—	—	—	—	14,420
231027	—	—	—	—	14,430
231028	14,310	14,400	14,310	14,400	14,400
231031	14,310	14,320	14,310	14,310	14,310
231101	14,220	14,220	14,220	14,220	14,220
231102	14,220	14,220	14,220	14,220	14,220
231104	—	—	—	—	14,220
231107	—	—	—	—	14,220
231108	—	—	—	—	14,220
231109	—	—	—	—	14,250
231110	—	—	—	—	14,250
231111	—	—	—	—	14,250
231114	—	—	—	—	14,250
231115	—	—	—	—	14,250
231116	—	—	—	—	14,250
231117	14,320	14,320	14,320	14,320	14,320
231118	14,500	14,500	14,500	14,500	14,500

(12月限)		(単位:円)			
取引年月日	始値	高値	安値	終値	帳入値段
230809	17,400	17,400	15,600	16,090	16,120
230810	16,230	16,600	15,680	15,680	15,710
230811	15,850	16,100	15,710	15,950	15,950
230812	15,850	16,150	15,850	16,150	16,150
230815	16,030	16,120	15,860	16,060	16,060
230816	16,080	16,080	15,960	16,070	16,070
230817	16,090	16,100	16,010	16,050	16,050
230818	16,010	16,140	15,990	16,080	16,080
230819	16,020	16,070	15,800	15,800	15,780
230822	15,620	15,690	15,190	15,190	15,180
230823	14,620	14,990	14,380	14,660	14,660
230824	14,710	15,260	14,710	15,060	15,060
230825	15,070	15,500	15,070	15,330	15,330
230826	15,100	15,230	14,900	14,930	14,930
230829	14,950	15,160	14,920	14,920	14,920
230830	14,920	15,090	14,840	14,880	14,880
230831	15,000	15,180	14,950	15,180	15,180
230901	15,270	15,290	15,080	15,210	15,210
230902	15,200	15,210	15,100	15,100	15,100
230905	14,880	15,120	14,880	15,040	15,040
230906	15,040	15,110	15,000	15,040	15,040
230907	15,110	15,110	14,740	15,030	15,030
230908	15,000	15,100	14,960	15,000	15,000
230909	14,990	14,990	14,650	14,650	14,650
230912	14,700	14,700	14,290	14,490	14,490
230913	14,310	14,310	13,900	13,900	13,900
230914	13,880	14,130	13,850	14,020	14,020
230915	14,020	14,300	14,020	14,120	14,120
230916	—	—	—	—	14,100
230920	13,980	14,020	13,950	13,960	13,960
230921	13,950	13,950	13,800	13,810	13,810
230922	13,820	13,920	13,820	13,900	13,900
230926	13,820	13,820	13,700	13,700	13,700
230927	13,910	13,910	13,570	13,720	13,720
230928	13,490	13,490	13,340	13,340	13,340
230929	13,300	13,610	13,200	13,610	13,610
230930	13,820	13,900	13,820	13,900	13,900
231003	13,930	14,010	13,860	13,860	13,860
231004	14,100	14,120	13,840	14,080	14,080
231005	13,920	14,130	13,890	13,910	13,910
231006	14,060	14,140	14,000	14,140	14,140
231007	14,160	14,310	14,160	14,310	14,310
231011	14,190	14,430	14,190	14,430	14,430
231012	14,500	14,610	14,410	14,410	14,430
231013	14,430	14,730	14,430	14,450	14,450
231014	14,350	14,500	14,300	14,400	14,400
231017	14,420	14,420	14,400	14,400	14,400
231018	14,410	14,410	14,300	14,300	14,300
231019	14,300	14,400	14,300	14,400	14,400
231020	14,330	14,330	14,330	14,330	14,330
231021	14,400	14,400	14,400	14,400	14,400
231024	14,480	14,580	14,400	14,580	14,580
231025	14,580	14,620	14,580	14,620	14,620
231026	—	—	—	—	14,610
231027	14,610	14,610	14,610	14,610	14,590
231028	14,500	14,500	14,310	14,310	14,310
231031	14,390	14,590	14,390	14,590	14,590
231101	14,440	14,440	14,440	14,440	14,440
231102	—	—	—	—	14,380
231104	14,230	14,340	14,230	14,340	14,340
231107	14,400	14,600	14,400	14,600	14,600
231108	14,620	14,750	14,620	14,750	14,750
231109	14,650	14,650	14,650	14,650	14,650
231110	14,400	14,400	14,400	14,400	14,400
231111	14,400	14,400	14,400	14,400	14,400
231114	—	—	—	—	14,390
231115	14,260	14,450	14,260	14,450	14,450
231116	14,500	14,500	14,300	14,420	14,420
231117	14,330	14,500	14,300	14,480	14,480
231118	—	—	—	—	14,600
231121	14,690	14,750	14,690	14,750	14,750
231122	14,600	14,600	14,590	14,590	14,590
231124	14,630	14,630	14,630	14,630	14,630
231125	14,540	14,600	14,540	14,600	14,600
231128	14,590	14,590	14,500	14,500	14,500
231129	14,570	14,670	14,500	14,500	14,550
231130	14,500	14,500	14,500	14,500	14,500

注1: 帳入値段とは、取引終了までの一定時間内に成立した取引価格により一定の方法で算出した値段。

なお、取引が成立しなかった8月8日の11月限、12月限、1月限の帳入値段は、14,100円が設定されている。

注2: 始値とは、夜間取引・日中取引を通じて最初に成立した値段。

注3: 出来高がない場合の始値、高値、安値、終値は「—」。

注4: 休業日を除く。

(1月限)		(単位：円)				
取引年月日	始値	高値	安値	終値	帳入値段	
230809	17,280	17,400	15,400	15,810	15,870	
230810	15,870	16,400	15,500	15,500	15,510	
230811	15,530	15,890	15,490	15,780	15,720	
230812	15,800	15,990	15,580	15,890	15,970	
230815	15,820	15,920	15,820	15,850	15,900	
230816	15,900	15,990	15,850	15,930	15,930	
230817	15,950	15,990	15,900	15,930	15,940	
230818	15,880	16,050	15,870	15,980	16,000	
230819	15,990	16,060	15,850	15,850	15,820	
230822	15,840	15,840	15,380	15,380	15,220	
230823	14,990	15,190	14,510	14,820	14,810	
230824	15,020	15,410	14,910	15,350	15,350	
230825	15,360	15,820	15,240	15,620	15,630	
230826	15,780	15,780	15,180	15,180	15,190	
230829	15,200	15,390	15,100	15,110	15,110	
230830	15,110	15,240	14,960	15,090	15,100	
230831	15,100	15,350	15,020	15,300	15,300	
230901	15,370	15,470	15,180	15,370	15,380	
230902	15,340	15,440	15,240	15,300	15,280	
230905	15,230	15,360	15,220	15,300	15,300	
230906	15,300	15,360	15,260	15,290	15,290	
230907	15,300	15,360	15,270	15,290	15,290	
230908	15,280	15,330	15,220	15,220	15,220	
230909	15,190	15,200	14,810	14,840	14,820	
230912	14,790	14,900	14,480	14,690	14,690	
230913	14,640	14,640	14,120	14,130	14,150	
230914	14,140	14,330	14,080	14,240	14,240	
230915	14,240	14,400	14,240	14,320	14,350	
230916	14,520	14,520	14,220	14,220	14,220	
230920	14,370	14,370	14,090	14,110	14,110	
230921	14,100	14,200	14,030	14,150	14,150	
230922	14,180	14,260	14,100	14,220	14,220	
230926	14,180	14,180	13,910	13,930	13,960	
230927	13,970	14,150	13,960	13,990	13,990	
230928	13,980	13,980	13,610	13,610	13,610	
230929	13,700	13,900	13,330	13,840	13,840	
230930	13,900	14,100	13,810	14,060	14,060	
231003	14,110	14,150	14,000	14,080	14,050	
231004	14,120	14,340	13,950	14,080	14,080	
231005	14,060	14,250	14,050	14,060	14,060	
231006	14,140	14,190	14,020	14,170	14,170	
231007	14,220	14,330	14,220	14,290	14,300	
231011	14,300	14,440	14,300	14,440	14,440	
231012	14,670	14,690	14,450	14,480	14,490	
231013	14,490	14,500	14,300	14,320	14,320	
231014	14,320	14,500	14,310	14,460	14,460	
231017	14,400	14,600	14,400	14,460	14,460	
231018	14,410	14,410	14,310	14,400	14,400	
231019	14,420	14,500	14,420	14,420	14,430	
231020	14,490	14,490	14,380	14,380	14,380	
231021	14,430	14,430	14,360	14,410	14,410	
231024	14,440	14,600	14,440	14,520	14,520	
231025	14,660	14,660	14,550	14,550	14,550	
231026	14,560	14,590	14,530	14,590	14,590	
231027	14,590	14,590	14,440	14,440	14,440	
231028	14,440	14,500	14,380	14,500	14,500	
231031	14,510	14,510	14,460	14,470	14,470	
231101	14,450	14,470	14,440	14,440	14,440	
231102	14,400	14,400	14,390	14,400	14,400	
231104	14,400	14,500	14,400	14,400	14,420	
231107	14,590	14,680	14,490	14,680	14,680	
231108	14,700	15,150	14,680	14,980	14,980	
231109	15,020	15,040	14,700	14,820	14,820	
231110	14,720	15,020	14,710	14,780	14,780	
231111	14,810	14,810	14,580	14,580	14,680	
231114	14,700	14,700	14,300	14,300	14,300	
231115	14,510	14,590	14,420	14,550	14,550	
231116	14,500	14,580	14,430	14,540	14,540	
231117	14,600	14,620	14,500	14,600	14,600	
231118	14,600	14,720	14,600	14,720	14,720	
231121	14,720	14,800	14,710	14,800	14,800	
231122	14,660	14,690	14,590	14,590	14,630	
231124	14,700	14,750	14,610	14,610	14,610	
231125	14,650	14,680	14,590	14,590	14,640	
231128	14,660	14,680	14,620	14,640	14,640	
231129	14,690	14,700	14,620	14,620	14,620	
231130	14,600	14,600	14,580	14,580	14,580	

(2月限)		(単位：円)				
取引年月日	始値	高値	安値	終値	帳入値段	
230822	15,500	15,640	15,470	15,470	15,250	
230823	15,030	15,270	14,490	14,870	14,860	
230824	14,950	15,420	14,880	15,380	15,370	
230825	15,250	15,690	15,250	15,680	15,660	
230826	15,700	15,700	15,190	15,240	15,220	
230829	15,170	15,320	15,110	15,160	15,160	
230830	15,160	15,260	15,010	15,120	15,140	
230831	15,130	15,360	15,040	15,350	15,340	
230901	15,250	15,480	15,240	15,430	15,430	
230902	15,350	15,430	15,250	15,340	15,330	
230905	15,270	15,370	15,250	15,350	15,370	
230906	15,350	15,400	15,290	15,350	15,350	
230907	15,380	15,390	15,310	15,340	15,340	
230908	15,330	15,360	15,290	15,290	15,290	
230909	15,280	15,280	14,820	14,860	14,850	
230912	14,840	14,950	14,520	14,700	14,700	
230913	14,680	14,680	14,210	14,210	14,230	
230914	14,240	14,460	14,160	14,400	14,390	
230915	14,390	14,520	14,390	14,460	14,450	
230916	14,370	14,500	14,330	14,330	14,330	
230920	14,330	14,430	14,140	14,200	14,200	
230921	14,190	14,280	14,110	14,260	14,260	
230922	14,280	14,350	14,150	14,310	14,300	
230926	14,210	14,210	13,970	14,020	14,020	
230927	14,020	14,170	14,000	14,050	14,030	
230928	14,030	14,030	13,670	13,670	13,670	
230929	13,670	13,890	13,350	13,870	13,870	
230930	13,870	14,130	13,780	14,100	14,100	
231003	14,150	14,200	13,900	14,060	14,060	
231004	14,160	14,210	13,920	14,080	14,080	
231005	14,170	14,170	14,080	14,090	14,090	
231006	14,090	14,180	13,970	14,160	14,170	
231007	14,180	14,300	14,180	14,260	14,270	
231011	14,270	14,500	14,270	14,500	14,500	
231012	14,500	14,660	14,460	14,460	14,480	
231013	14,450	14,560	14,290	14,320	14,320	
231014	14,400	14,480	14,320	14,470	14,470	
231017	14,480	14,530	14,480	14,530	14,530	
231018	14,410	14,500	14,410	14,420	14,420	
231019	14,420	14,510	14,420	14,510	14,510	
231020	14,460	14,470	14,380	14,450	14,450	
231021	14,430	14,460	14,390	14,420	14,420	
231024	14,400	14,600	14,400	14,530	14,530	
231025	14,520	14,620	14,510	14,620	14,620	
231026	14,500	14,580	14,500	14,560	14,560	
231027	14,520	14,530	14,450	14,450	14,450	
231028	14,410	14,630	14,400	14,630	14,620	
231031	14,560	14,560	14,480	14,490	14,490	
231101	14,450	14,460	14,400	14,420	14,430	
231102	14,430	14,480	14,400	14,430	14,430	
231104	14,500	14,550	14,470	14,540	14,540	
231107	14,560	14,740	14,550	14,680	14,690	
231108	14,750	15,120	14,750	14,980	14,980	
231109	15,130	15,130	14,710	14,740	14,740	
231110	14,680	14,790	14,630	14,770	14,770	
231111	14,800	14,800	14,600	14,600	14,600	
231114	14,520	14,520	14,350	14,370	14,370	
231115	14,480	14,600	14,480	14,490	14,490	
231116	14,500	14,560	14,500	14,560	14,560	
231117	14,540	14,610	14,480	14,600	14,600	
231118	14,660	14,690	14,620	14,640	14,640	
231121	14,700	14,810	14,690	14,810	14,810	
231122	14,670	14,690	14,670	14,670	14,670	
231124	14,710	14,710	14,650	14,670	14,670	
231125	14,640	14,670	14,640	14,650	14,650	
231128	14,700	14,700	14,660	14,690	14,690	
231129	14,700	14,700	14,600	14,600	14,600	
231130	14,600	14,610	14,600	14,600	14,600	

(3月限)

(単位：円)

取引年月日	始値	高値	安値	終値	帳入値段
230921	14,200	14,300	14,190	14,280	14,280
230922	14,320	14,370	14,160	14,300	14,300
230926	14,220	14,220	14,010	14,050	14,050
230927	14,060	14,190	14,030	14,080	14,060
230928	14,080	14,080	13,660	13,690	13,690
230929	13,780	13,980	13,360	13,840	13,880
230930	13,890	14,150	13,750	14,100	14,100
231003	14,130	14,200	13,980	14,060	14,060
231004	14,060	14,190	13,950	14,130	14,120
231005	14,140	14,150	14,060	14,060	14,070
231006	14,070	14,180	14,000	14,160	14,170
231007	14,180	14,340	14,180	14,340	14,340
231011	14,290	14,490	14,290	14,490	14,490
231012	14,490	14,670	14,430	14,430	14,460
231013	14,390	14,450	14,290	14,310	14,310
231014	14,300	14,500	14,260	14,420	14,420
231017	14,370	14,530	14,370	14,500	14,500
231018	14,460	14,480	14,270	14,400	14,400
231019	14,410	14,490	14,410	14,450	14,460
231020	14,500	14,520	14,390	14,390	14,390
231021	14,450	14,450	14,390	14,400	14,400
231024	14,440	14,550	14,400	14,510	14,510
231025	14,500	14,560	14,500	14,510	14,510
231026	14,560	14,570	14,550	14,550	14,550
231027	14,500	14,500	14,410	14,460	14,460
231028	14,430	14,500	14,420	14,500	14,500
231031	14,500	14,500	14,450	14,500	14,500
231101	14,400	14,500	14,390	14,400	14,400
231102	14,370	14,410	14,360	14,380	14,380
231104	14,470	14,500	14,410	14,500	14,500
231107	14,540	14,790	14,540	14,790	14,790
231108	14,800	15,230	14,800	15,160	15,160
231109	15,220	15,240	14,790	14,800	14,800
231110	14,870	14,880	14,740	14,880	14,880
231111	14,800	14,840	14,620	14,620	14,620
231114	14,720	14,720	14,370	14,400	14,400
231115	14,430	14,620	14,430	14,500	14,500
231116	14,500	14,590	14,490	14,550	14,550
231117	14,620	14,650	14,450	14,600	14,600
231118	14,670	14,710	14,650	14,710	14,710
231121	14,710	14,810	14,670	14,810	14,810
231122	14,790	14,790	14,620	14,700	14,700
231124	14,700	14,740	14,650	14,670	14,670
231125	14,670	14,680	14,640	14,650	14,650
231128	14,690	14,690	14,650	14,650	14,650
231129	14,710	14,710	14,600	14,600	14,600
231130	14,650	14,650	14,600	14,600	14,600

(4月限)

(単位：円)

取引年月日	始値	高値	安値	終値	帳入値段
231021	14,330	14,460	14,330	14,400	14,400
231024	14,450	14,540	14,400	14,490	14,490
231025	14,490	14,560	14,490	14,560	14,550
231026	14,550	14,570	14,500	14,540	14,540
231027	14,490	14,490	14,400	14,400	14,410
231028	14,420	14,480	14,400	14,470	14,470
231031	14,490	14,490	14,440	14,450	14,450
231101	14,410	14,470	14,380	14,420	14,420
231102	14,370	14,400	14,310	14,380	14,380
231104	14,410	14,510	14,410	14,500	14,500
231107	14,510	14,820	14,510	14,820	14,820
231108	14,830	15,250	14,830	15,200	15,180
231109	15,200	15,250	14,770	14,820	14,820
231110	14,910	14,990	14,700	14,920	14,910
231111	14,850	14,910	14,630	14,630	14,690
231114	14,690	14,700	14,330	14,390	14,390
231115	14,420	14,630	14,420	14,500	14,530
231116	14,500	14,600	14,450	14,530	14,570
231117	14,620	14,650	14,430	14,640	14,570
231118	14,570	14,720	14,550	14,720	14,710
231121	14,780	14,800	14,610	14,760	14,760
231122	14,800	14,800	14,590	14,640	14,640
231124	14,670	14,750	14,580	14,580	14,590
231125	14,590	14,680	14,570	14,680	14,680
231128	14,600	14,690	14,600	14,690	14,690
231129	14,690	14,700	14,590	14,590	14,590
231130	14,590	14,650	14,570	14,640	14,640

(5月限)

(単位：円)

取引年月日	始値	高値	安値	終値	帳入値段
231121	14,700	14,790	14,650	14,760	14,760
231122	14,710	14,760	14,590	14,640	14,650
231124	14,610	14,740	14,570	14,570	14,590
231125	14,570	14,670	14,570	14,670	14,670
231128	14,550	14,690	14,550	14,650	14,670
231129	14,630	14,710	14,580	14,580	14,580
231130	14,580	14,650	14,580	14,580	14,610





(1月限)								(2月限)							
取引年月日	前場1節	前場2節	前場3節	後場1節	後場2節	後場3節	帳入値段	取引年月日	前場1節	前場2節	前場3節	後場1節	後場2節	後場3節	帳入値段
230808	19,210	19,020	18,910	18,910	18,910	18,910	18,910	230811	15,840	16,130	16,130	15,960	16,260	16,300	16,300
230809	18,510	18,510	18,510	18,510	18,510	18,510	18,510	230812	16,080	16,130	16,210	16,210	16,210	16,210	16,210
230810	18,010	18,010	18,010	18,010	18,010	18,010	18,010	230815	16,120	16,120	16,130	16,130	16,130	16,230	16,230
230811	17,510	17,510	17,510	17,510	17,510	17,510	17,510	230816	16,010	16,010	16,060	16,110	16,300	16,290	16,290
230812	17,110	17,110	17,110	17,110	17,110	17,110	17,110	230817	16,260	16,370	16,500	16,450	16,450	16,430	16,430
230815	16,810	16,810	16,810	16,810	16,810	16,810	16,810	230818	16,430	16,470	16,450	16,440	16,440	16,440	16,440
230816	16,510	16,510	16,510	16,510	16,510	16,510	16,510	230819	16,420	16,410	16,410	16,390	16,360	16,360	16,360
230817	16,500	16,450	16,450	16,530	16,530	16,530	16,530	230822	16,220	16,060	16,060	16,060	16,060	16,060	16,060
230818	16,530	16,570	16,570	16,570	16,570	16,550	16,550	230823	15,660	15,660	15,660	15,660	15,660	15,660	15,660
230819	16,530	16,480	16,460	16,460	16,440	16,450	16,450	230824	15,750	16,020	16,140	16,090	16,000	16,000	16,000
230822	16,450	16,340	16,150	16,150	16,150	16,150	16,150	230825	16,330	15,910	15,960	15,960	15,880	16,000	16,000
230823	15,750	15,750	15,750	15,750	15,750	15,750	15,750	230826	15,740	15,890	15,890	15,890	15,880	15,790	15,790
230824	15,580	15,950	16,030	15,990	15,890	15,890	15,890	230829	15,890	15,850	15,790	15,710	15,640	15,570	15,570
230825	15,890	15,890	15,900	15,890	15,850	15,850	15,850	230830	15,690	15,690	15,660	15,590	15,500	15,580	15,580
230826	15,850	15,800	15,800	15,770	15,800	15,830	15,830	230831	15,580	15,580	15,560	15,580	15,570	15,580	15,580
230829	15,980	15,830	15,780	15,750	15,680	15,610	15,610	230901	15,590	15,690	15,690	15,680	15,680	15,670	15,670
230830	15,690	15,690	15,680	15,510	15,510	15,510	15,510	230902	15,570	15,420	15,370	15,370	15,380	15,440	15,440
230831	15,520	15,520	15,500	15,500	15,550	15,550	15,550	230905	15,740	15,730	15,730	15,510	15,510	15,640	15,640
230901	15,550	15,550	15,550	15,610	15,610	15,610	15,610	230906	15,640	15,630	15,630	15,750	15,750	15,750	15,750
230902	15,510	15,510	15,510	15,440	15,310	15,320	15,320	230907	15,750	15,750	15,750	15,750	15,740	15,720	15,720
230905	15,450	15,450	15,450	15,470	15,470	15,470	15,470	230908	15,690	15,640	15,640	15,590	15,590	15,590	15,590
230906	15,470	15,470	15,470	15,470	15,470	15,620	15,620	230909	15,590	15,500	15,450	15,320	15,290	15,290	15,290
230907	15,620	15,620	15,620	15,620	15,620	15,590	15,590	230912	15,100	15,050	15,080	15,080	15,080	15,080	15,080
230908	15,590	15,590	15,590	15,540	15,540	15,540	15,540	230913	14,980	14,790	14,680	14,680	14,680	14,680	14,680
230909	15,540	15,490	15,390	15,390	15,390	15,360	15,360	230914	14,550	14,600	14,650	14,650	14,660	14,690	14,690
230912	15,130	15,130	15,080	15,080	15,080	15,080	15,080	230915	14,690	14,740	14,750	14,750	14,760	14,750	14,750
230913	14,860	14,860	14,850	14,730	14,680	14,680	14,680	230916	14,770	14,770	14,770	14,730	14,730	14,730	14,730
230914	14,680	14,390	14,570	14,570	14,580	14,650	14,650	230920	14,730	14,730	14,730	14,730	14,660	14,660	14,660
230915	14,650	14,680	14,700	14,700	14,710	14,710	14,710	230921	14,670	14,670	14,670	14,660	14,670	14,670	14,670
230916	14,730	14,730	14,730	14,730	14,730	14,730	14,730	230922	14,670	14,640	14,650	14,650	14,670	14,680	14,680
230920	14,730	14,730	14,730	14,730	14,660	14,660	14,660	230926	14,580	14,400	14,410	14,410	14,390	14,380	14,380
230921	14,660	14,660	14,660	14,660	14,660	14,640	14,640	230927	14,410	14,410	14,410	14,410	14,450	14,450	14,450
230922	14,640	14,640	14,650	14,650	14,670	14,680	14,680	230928	14,450	14,450	14,430	14,180	14,150	14,150	14,150
230926	14,580	14,580	14,590	14,590	14,590	14,590	14,590	230929	13,940	13,860	13,860	13,900	13,900	14,050	14,050
230927	14,590	14,590	14,590	14,590	14,600	14,600	14,600	230930	14,120	14,200	14,280	14,310	14,320	14,340	14,340
230928	14,600	14,600	14,580	14,570	14,440	14,440	14,440	231003	14,360	14,370	14,400	14,410	14,420	14,450	14,450
230929	14,400	14,330	14,200	14,200	14,200	14,230	14,230	231004	14,470	14,620	14,710	14,710	14,700	14,630	14,630
230930	14,300	14,300	14,310	14,340	14,350	14,370	14,370	231005	14,650	14,680	14,680	14,680	14,650	14,650	14,650
231003	14,390	14,400	14,460	14,470	14,470	14,490	14,490	231006	14,660	14,680	14,690	14,690	14,690	14,700	14,700
231004	14,510	14,520	14,580	14,580	14,590	14,610	14,610	231007	14,710	14,710	14,700	14,700	14,700	14,700	14,700
231005	14,630	14,660	14,660	14,660	14,660	14,650	14,650	231011	14,710	14,740	14,770	14,830	14,870	14,890	14,890
231006	14,660	14,650	14,660	14,660	14,660	14,670	14,670	231012	14,940	15,120	15,180	15,190	15,190	15,190	15,190
231007	14,680	14,680	14,710	14,710	14,710	14,710	14,710	231013	15,470	15,460	15,450	15,430	15,270	15,030	15,030
231011	14,710	14,730	14,750	14,810	14,850	14,910	14,910	231014	15,030	15,190	15,150	15,040	15,060	15,080	15,080
231012	15,000	15,090	15,150	15,210	15,210	15,210	15,210	231017	15,080	15,160	15,170	15,170	15,250	15,250	15,250
231013	15,490	15,480	15,470	15,470	15,540	15,530	15,530	231018	15,170	15,160	15,150	15,120	15,160	15,000	15,000
231014	15,530	15,700	15,680	15,480	15,240	15,260	15,260	231019	15,100	15,040	15,040	14,940	15,000	15,010	15,010
231017	15,260	15,260	15,250	15,250	15,240	15,240	15,240	231020	15,070	15,070	15,030	14,890	14,800	14,810	14,810
231018	15,140	14,950	14,940	14,960	15,000	15,060	15,060	231021	14,810	14,850	15,050	15,060	15,110	15,110	15,110
231019	15,160	15,100	15,100	15,000	15,010	15,020	15,020	231024	15,110	15,110	15,110	15,170	15,170	15,170	15,170
231020	15,080	15,010	15,020	14,880	14,800	14,790	14,790	231025	15,170	15,220	15,220	15,290	15,260	15,260	15,260
231021	14,790	14,800	15,000	15,000	15,000	15,050	15,050	231026	15,260	15,260	15,260	15,260	15,260	15,260	15,260
231024	15,050	15,050	15,050	15,110	15,110	15,110	15,110	231027	15,260	15,260	15,260	15,260	15,260	15,260	15,260
231025	15,110	15,160	15,160	15,140	15,110	15,110	15,110	231028	15,260	15,260	15,260	15,260	15,260	15,260	15,260
231026	15,110	15,110	15,110	15,110	15,110	15,110	15,110	231031	15,260	15,250	15,250	15,250	15,250	15,250	15,250
231027	15,110	15,110	15,110	15,110	15,110	15,110	15,110	231101	15,250	15,250	15,220	15,220	15,200	15,260	15,260
231028	15,110	15,110	15,110	15,110	15,110	15,110	15,110	231102	15,270	15,280	15,200	15,200	15,200	15,200	15,200
231031	15,110	15,110	15,110	15,110	15,110	15,110	15,110	231104	15,200	15,200	15,210	15,210	15,250	15,250	15,250
231101	15,110	15,110	15,080	15,080	15,060	15,060	15,060	231107	15,240	15,240	15,250	15,280	15,280	15,360	15,360
231102	15,070	15,080	15,110	15,110	15,110	15,110	15,110	231108	15,360	15,370	15,370	15,470	15,490	15,640	15,640
231104	15,110	15,110	15,120	15,120	15,160	15,160	15,160	231109	15,650	15,580	15,580	15,560	15,560	15,560	15,560
231107	15,150	15,150	15,160	15,190	15,190	15,190	15,190	231110	15,470	15,470	15,470	15,470	15,470	15,470	15,470
231108	15,190	15,200	15,200	15,300	15,320	15,470	15,470	231111	15,470	15,470	15,180	15,240	15,240	15,240	15,240
231109	15,480	15,480	15,480	15,490	15,490	15,490	15,490	231114	15,240	15,240	15,240	15,040	14,950	14,960	14,960
231110	15,470	15,470	15,470	15,470	15,470	15,470	15,470	231115	14,950	14,980	14,980	15,210	15,210	15,210	15,210
231111	15,470	15,470	15,170	15,230	15,230	15,230	15,230	231116	15,210	15,130	15,130	15,130	15,130	15,130	15,130
231114	15,230	15,230	15,230	15,230	14,990	15,000	15,000	231117	15,130	15,180	15,190	15,190	15,190	15,190	15,190
231115	14,9														

(3月限)

(単位：円)

取引年月日	前場1節	前場2節	前場3節	後場1節	後場2節	後場3節	帳入値段
230912	15,100	15,050	15,020	15,040	15,040	15,040	15,040
230913	14,990	14,830	14,800	14,680	14,640	14,640	14,640
230914	14,550	14,600	14,650	14,710	14,720	14,750	14,750
230915	14,770	14,820	14,830	14,800	14,810	14,790	14,790
230916	14,810	14,770	14,770	14,730	14,730	14,730	14,730
230920	14,730	14,730	14,730	14,730	14,660	14,660	14,660
230921	14,670	14,670	14,670	14,660	14,700	14,700	14,700
230922	14,680	14,610	14,630	14,630	14,700	14,710	14,710
230926	14,610	14,510	14,520	14,490	14,490	14,480	14,480
230927	14,510	14,510	14,510	14,510	14,550	14,550	14,550
230928	14,550	14,550	14,260	14,270	14,270	14,260	14,260
230929	14,050	13,970	13,960	13,970	14,080	14,170	14,170
230930	14,240	14,310	14,390	14,420	14,430	14,380	14,380
231003	14,400	14,430	14,460	14,490	14,500	14,530	14,530
231004	14,550	14,700	14,790	14,690	14,610	14,670	14,670
231005	14,690	14,720	14,720	14,720	14,690	14,690	14,690
231006	14,700	14,700	14,700	14,700	14,710	14,720	14,720
231007	14,730	14,730	14,730	14,730	14,730	14,730	14,730
231011	14,740	14,770	14,800	14,860	14,900	15,000	15,000
231012	15,050	15,230	15,290	15,300	15,300	15,290	15,290
231013	15,570	15,560	15,550	15,490	15,160	15,160	15,160
231014	15,160	15,250	15,240	15,240	15,260	15,280	15,280
231017	15,280	15,360	15,370	15,340	15,380	15,340	15,340
231018	15,260	15,190	15,180	15,150	15,150	15,050	15,050
231019	15,150	15,090	15,090	14,990	15,050	15,060	15,060
231020	15,120	15,120	15,080	14,940	14,850	14,860	14,860
231021	14,870	14,910	15,060	15,070	15,120	15,120	15,120
231024	15,120	15,120	15,120	15,180	15,180	15,180	15,180
231025	15,180	15,230	15,230	15,300	15,270	15,270	15,270
231026	15,270	15,270	15,270	15,270	15,270	15,270	15,270
231027	15,270	15,270	15,270	15,240	15,240	15,240	15,240
231028	15,240	15,240	15,240	15,240	15,240	15,240	15,240
231031	15,240	15,230	15,230	15,230	15,240	15,240	15,240
231101	15,350	15,340	15,310	15,310	15,240	15,250	15,250
231102	15,220	15,230	15,190	15,190	15,190	15,190	15,190
231104	15,190	15,210	15,220	15,220	15,260	15,260	15,260
231107	15,250	15,250	15,280	15,310	15,360	15,440	15,440
231108	15,700	15,710	15,740	15,740	15,710	15,650	15,650
231109	15,660	15,690	15,690	15,670	15,650	15,650	15,650
231110	15,560	15,560	15,560	15,560	15,560	15,560	15,560
231111	15,560	15,560	15,270	15,330	15,290	15,290	15,290
231114	15,290	15,290	15,090	15,000	15,010	15,020	15,020
231115	15,010	15,040	15,040	15,270	15,270	15,190	15,190
231116	15,190	15,110	15,110	15,160	15,160	15,160	15,160
231117	15,160	15,210	15,220	15,220	15,220	15,220	15,220
231118	15,220	15,220	15,350	15,350	15,380	15,380	15,380
231121	15,400	15,400	15,470	15,470	15,470	15,470	15,470
231122	15,320	15,310	15,290	15,290	15,280	15,290	15,290
231124	15,290	15,290	15,250	15,260	15,260	15,260	15,260
231125	15,270	15,270	15,270	15,270	15,270	15,270	15,270
231128	15,280	15,280	15,310	15,330	15,340	15,340	15,340
231129	15,350	15,350	15,350	15,350	15,350	15,350	15,350
231130	15,350	15,350	15,350	15,340	15,330	15,310	15,310

(4月限)

(単位：円)

取引年月日	前場1節	前場2節	前場3節	後場1節	後場2節	後場3節	帳入値段
231011	14,740	14,770	14,820	14,850	14,890	14,990	14,990
231012	15,040	15,280	15,260	15,290	15,290	15,290	15,290
231013	15,520	15,500	15,490	15,430	15,250	15,200	15,200
231014	15,190	15,270	15,250	15,250	15,250	15,270	15,270
231017	15,330	15,410	15,400	15,340	15,340	15,300	15,300
231018	15,220	15,150	15,140	15,110	15,110	15,010	15,010
231019	15,110	15,050	15,050	15,010	15,010	15,020	15,020
231020	15,080	15,080	15,040	14,970	14,880	14,890	14,890
231021	14,900	14,940	15,050	15,060	15,190	15,190	15,190
231024	15,190	15,180	15,180	15,210	15,170	15,170	15,170
231025	15,170	15,170	15,170	15,240	15,210	15,210	15,210
231026	15,210	15,210	15,210	15,210	15,210	15,210	15,210
231027	15,210	15,210	15,210	15,180	15,180	15,180	15,180
231028	15,180	15,180	15,180	15,180	15,170	15,160	15,160
231031	15,160	15,160	15,160	15,160	15,170	15,170	15,170
231101	15,280	15,270	15,240	15,240	15,210	15,220	15,220
231102	15,210	15,220	15,200	15,200	15,200	15,200	15,200
231104	15,200	15,220	15,230	15,230	15,260	15,260	15,260
231107	15,250	15,270	15,310	15,360	15,410	15,490	15,490
231108	15,750	15,760	15,750	15,750	15,720	15,660	15,660
231109	15,670	15,730	15,760	15,740	15,720	15,710	15,710
231110	15,620	15,640	15,640	15,640	15,640	15,640	15,640
231111	15,640	15,640	15,410	15,470	15,390	15,340	15,340
231114	15,340	15,140	15,050	15,060	15,070	15,080	15,080
231115	15,070	15,100	15,100	15,240	15,240	15,160	15,160
231116	15,160	15,080	15,110	15,180	15,180	15,180	15,180
231117	15,180	15,230	15,240	15,240	15,240	15,240	15,240
231118	15,240	15,240	15,360	15,360	15,390	15,390	15,390
231121	15,410	15,410	15,480	15,480	15,480	15,480	15,480
231122	15,330	15,320	15,300	15,300	15,290	15,300	15,300
231124	15,300	15,300	15,260	15,270	15,270	15,270	15,270
231125	15,280	15,280	15,290	15,290	15,290	15,290	15,290
231128	15,300	15,300	15,350	15,370	15,380	15,380	15,380
231129	15,390	15,390	15,390	15,390	15,390	15,390	15,390
231130	15,390	15,390	15,390	15,380	15,370	15,350	15,350

(5月限)

(単位：円)

取引年月日	前場1節	前場2節	前場3節	後場1節	後場2節	後場3節	帳入値段
231111	15,640	15,640	15,410	15,350	15,360	15,360	15,360
231114	15,060	15,060	15,060	15,070	15,080	15,060	15,060
231115	15,050	15,080	15,080	15,220	15,220	15,140	15,140
231116	15,140	15,060	15,090	15,190	15,190	15,190	15,190
231117	15,190	15,290	15,300	15,300	15,300	15,300	15,300
231118	15,300	15,300	15,420	15,420	15,450	15,450	15,450
231121	15,470	15,500	15,540	15,540	15,540	15,540	15,540
231122	15,390	15,380	15,360	15,360	15,350	15,350	15,350
231124	15,270	15,270	15,230	15,240	15,240	15,280	15,280
231125	15,290	15,290	15,300	15,300	15,320	15,320	15,320
231128	15,370	15,380	15,450	15,420	15,400	15,400	15,400
231129	15,410	15,410	15,410	15,410	15,410	15,410	15,410
231130	15,410	15,420	15,420	15,410	15,400	15,380	15,380

## 【本レポートの主な用語解説】

先物取引（さきものとりひき）	将来の一定の時期において、商品及びその対価の授受を約する売買取引であって、当該商品の現物の受渡し若しくは建玉の転売又は買い戻しによる差金の授受によって終了することのできる取引のこと。
限月（げんげつ）	先物取引において売買約定（やくじょう）を最終的に決済しなければならない月のこと。
発会（はっかい）	新しく取引される限月の最初の立会のこと、その日を新甫（しんぽ）発会日という。
納会（のうかい）	売買契約の決済期限となる取引の最後の立会のこと。納会までに反対売買によって取引を終了しなかった建玉は、受渡しにより決済することとなる。
期先（きさき）	先物取引において、現時点で決済期限を最も後に向かえる限月のことをいう。
期近（きちか）	先物取引において、現時点で決済期限を最も早くに向かえる限月のことをいう。
始値（はじまりね）	前場または後場の立会が始まった最初の値段のこと。
高値（たかね）	相場が高いこと。またはある期間内の一番高い値段のこと。
安値（やすね）	相場が安いこと。またある期間内の一番安い値段のこと。
終値（おわりね）	一日の最終約定値段のことをいう。
枚（まい）	取引所における取引の基本となる取引数量または受渡数量を表す最小取引単位の呼称のこと。
建玉（たてぎょく）	取引所において売買取引された売買約定によるもので、未決済のもの。
取組（とりくみ）	売りと買いとが取り組むということから、成立した建玉を取組といい、この未決済売買契約の数量を「取組高」という。
売買高（ばいばいだか）	取引所における売りの数量と買いの数量の合計数量のこと。
出来高（できだか）	市場において売買約定の成立した数量のことをいう。
制限幅（せいげんはば）	相場が極端に上下し、市場が混乱することを避けるために、取引所が定めた一日に変動する最大の幅のこと。
早受渡し（はやうけわたし）	先物取引の受渡しは、当月限の一定日であって、それ以前は受渡しの必要はないが、受渡日到来前に受渡しを希望する者は取引所に申し出て、受渡日到来前でも受渡しを行うことのできる制度のことをいう。
商品先物取引法※（しょうひんさきものとりひきほう）	商品先物取引に関する法律。当法律に基づき、商品取引所、商品先物取引業者、商品先物取引協会（商品先物取引業者の自主規制組織）等に関する許認可・監督等を行っている。

出典：関西商品取引所HP「先物取引用語集」（※については、農林水産省が作成。）

### 【商品先物取引のリスクについて】

商品先物取引は、相場の変動幅が小さくても大きな額の利益又は損失が生ずるハイリスク・ハイリターンの取引であり、また、商品先物市場の価格変動が予測に反して推移した場合には損失が発生する可能性や預託した取引証拠金等の全額を上回る損失が発生するおそれがあります。

商品先物取引を行う場合には、これらの点を含め、取引の仕組みやリスクについて十分に理解した上で、許可を受けた商品先物取引業者又は登録を受けた商品先物取引仲介業者を通じて行っていただきますようご注意願います。

この他、商品先物取引に関する注意点等については、農林水産省のホームページなどをご覧ください。

【農林水産省 食料産業局 商品取引グループHP（農産品関係）】

<http://www.maff.go.jp/j/soushoku/syoutori/dealing/index.html>

【経済産業省 商務情報政策局商務流通グループ 商取引・消費経済政策課HP（工業品関係）】

<http://www.meti.go.jp/policy/commerce/index.html>

【東京穀物商品取引所HP】

<http://www.tge.or.jp/japanese/index.shtml>

【関西商品取引所HP】

<http://www.kanex.or.jp/index.html>

【東京工業品取引所HP】

<http://www.tocom.or.jp/jp/index.html>

【日本商品先物取引協会HP】

<http://www.nisshokyo.or.jp/index.html>

【本レポートに関するお問い合わせ先】

食料産業局 商品取引グループ

担当者：戸田、中世古、堀

代表：03-3502-8111（内4176）

ダイヤルイン：03-6744-2248

FAX：03-3502-6847