

- 中山間地域を中心に、担い手不足による農地の荒廃化とともに、集落の人口減少・高齢化等による農村集落の機能低下
- 受け手のいない農林地の保安全管理に加え、地域コミュニティ維持に資するサービス等を行うための仕組みを検討する必要

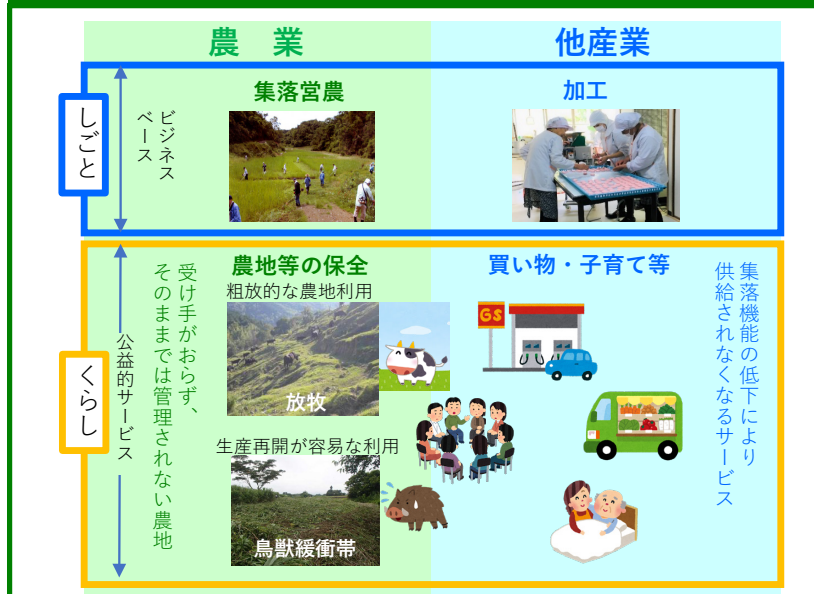
人口減少・高齢化に伴う農村集落機能の低下

- ◆ 特に中山間地域においては、集落の人口減少・高齢化により集落機能が低下し、**生活・集落維持に必要なサービスが十分に供給されない**恐れ。
- ◆ 農業面では、担い手不足により農地が荒廃し、**多面的機能の喪失**や**有害鳥獣侵入**が懸念。



公益的機能であるため、**採算が合いにくい**

農山漁村地域における地域運営組織のイメージ



集落機能の維持・強化

検討会での論点 (案)

- 農業の振興と併せて買い物・子育て等の地域のコミュニティの維持に資するサービスの提供等を行う **地域運営組織 (RMO) 型の事業体の形成を支援**すべきではないか。
 - (関連意見) 地域運営組織は分野横断の合わせ技で最適化することが重要。集落と大きなコミュニティとを両方考え、つなぎ直す必要 等
- 中山間地域等を中心に、**農林地等の地域資源の保安全管理**がより適切に行われるよう、
 - ア) **地域運営組織 (RMO) 化**に向けて**集落機能の強化**を後押しするための施策を検討すべきではないか。
 - イ) 集落の農作業の共同化や農地の保安全管理等に取り組んでいる**集落営農が事業の多角化**を図る場合に、それを支援するための施策を検討すべきではないか。
 - (関連意見) 集落活動センターの経営を持続するため、資金面の確保と人材の確保が課題 等
- 地域ごとに異なる課題の解決を図るため、専門的な知識を有する人材の活用も含め、**広域的なサポート体制**を構築するための施策を検討すべきではないか。
 - (関連意見) 市町村の枠を超えた広域でのプラットフォームづくりが重要 等