

農山漁村地域整備交付金

- 農山漁村地域の活性化を図るため、農林水産業の基盤整備を進めるとともに、地震・津波や集中豪雨等の頻発化・激甚化に対応した防災・減災対策を推進することが重要。
- 都道府県の裁量により、生産現場の強化や防災力の向上につながる強い農林水産業のための基盤づくりを推進。

交付金の仕組みと特徴

「農山漁村地域整備計画」を都道府県、市町村が策定して実施

農業農村基盤整備

森林基盤整備

水産基盤整備

海岸保全施設整備

地域の自主性に基づき、農・林・水にまたがる広範かつ多様な事業を自由に選択
(都道府県が各地区に予算を配分)
(関係事務の一本化・統一化)

農山漁村地域整備と一体となって、事業効果を高めるために必要な効果促進事業の実施が可能

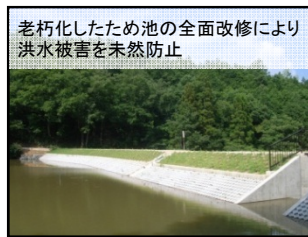
都道府県の裁量による弾力的かつ機動的な運用が可能
(農・林・水横断的な予算融通が可能)

自治体は計画・進捗状況・事後評価を公表
(客観性・透明性の確保)

地域の創意工夫を活かした農山漁村地域の総合的な整備の実施

交付金を活用した事業の実施例

【農業農村基盤整備】



【水産基盤整備】



【森林基盤整備】



【海岸保全施設整備】

