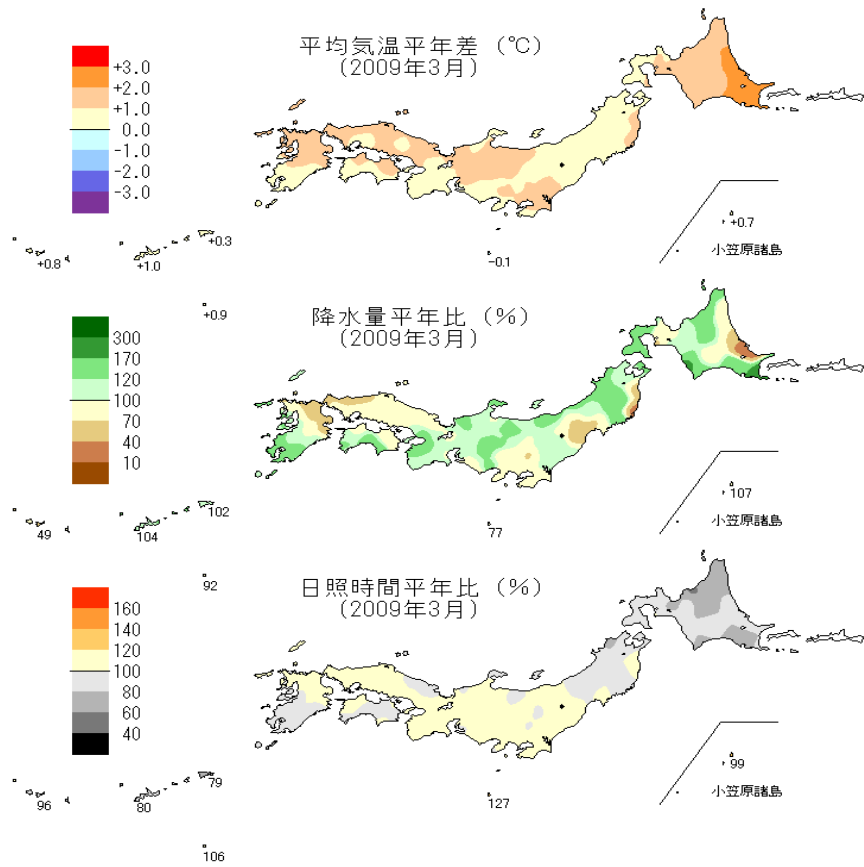


平成21年産 稲作期間の気象データ  
(4月1日～8月5日)

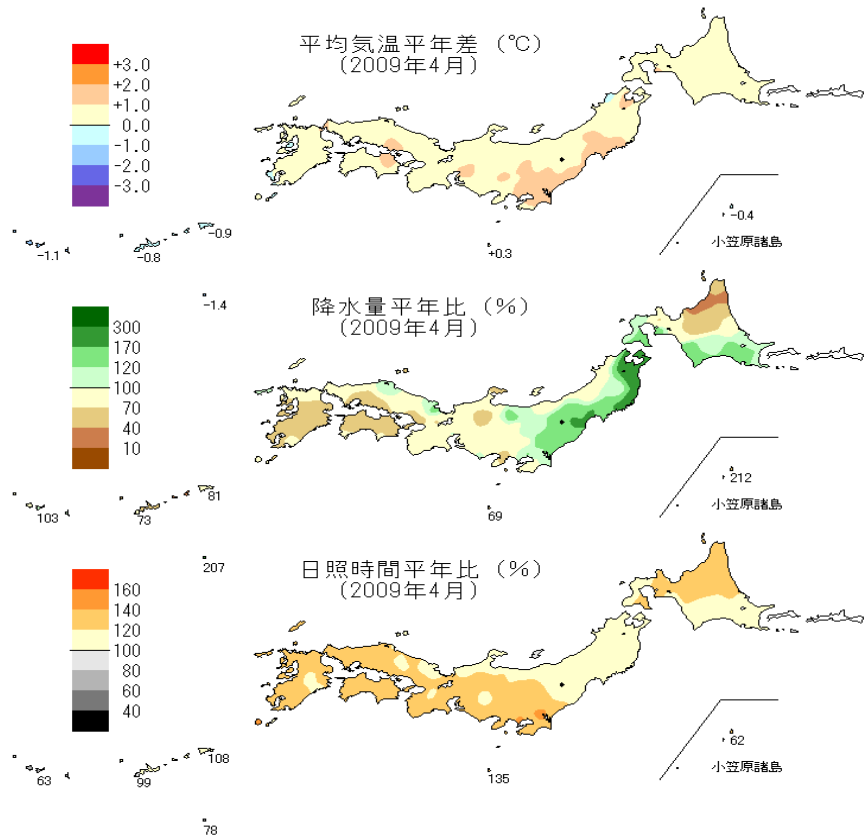
- 平均気温 (対平年差)
- 日照時間 (対平年比)
- 降水量 (対平年比)

### 3～7月の気象経過（平均気温、降水量、日照時間）

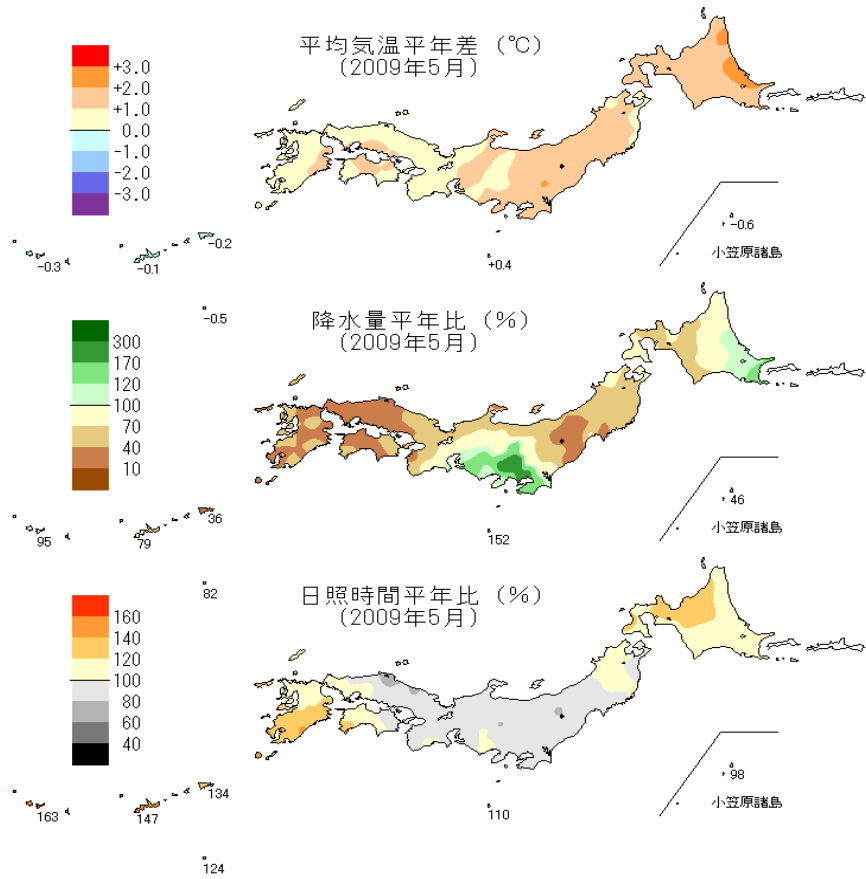
3月



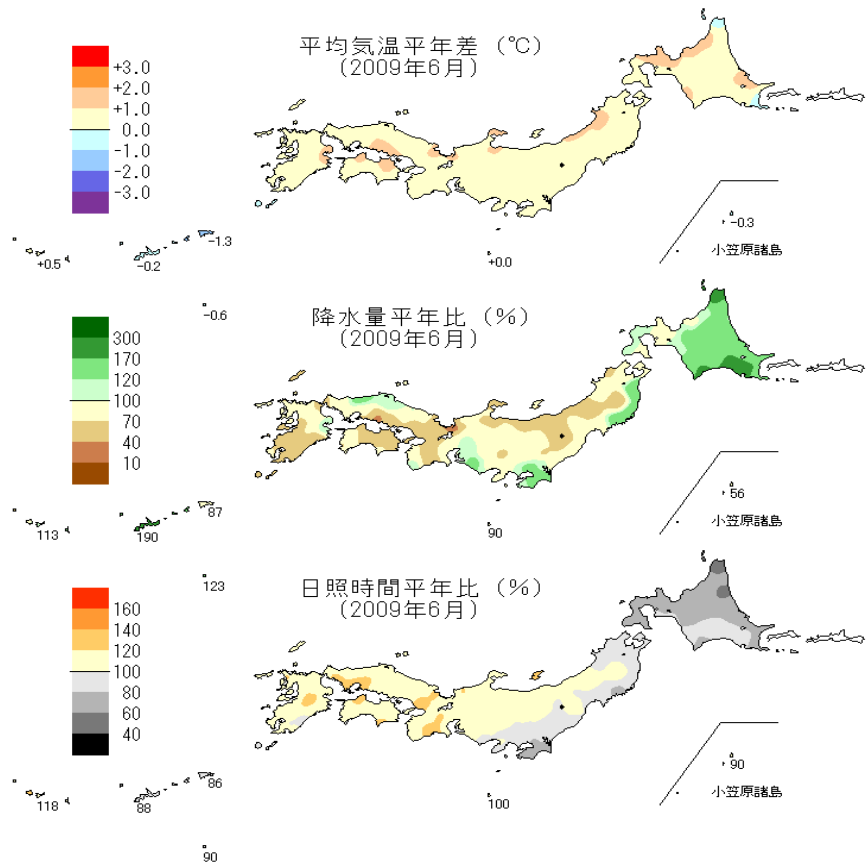
4月



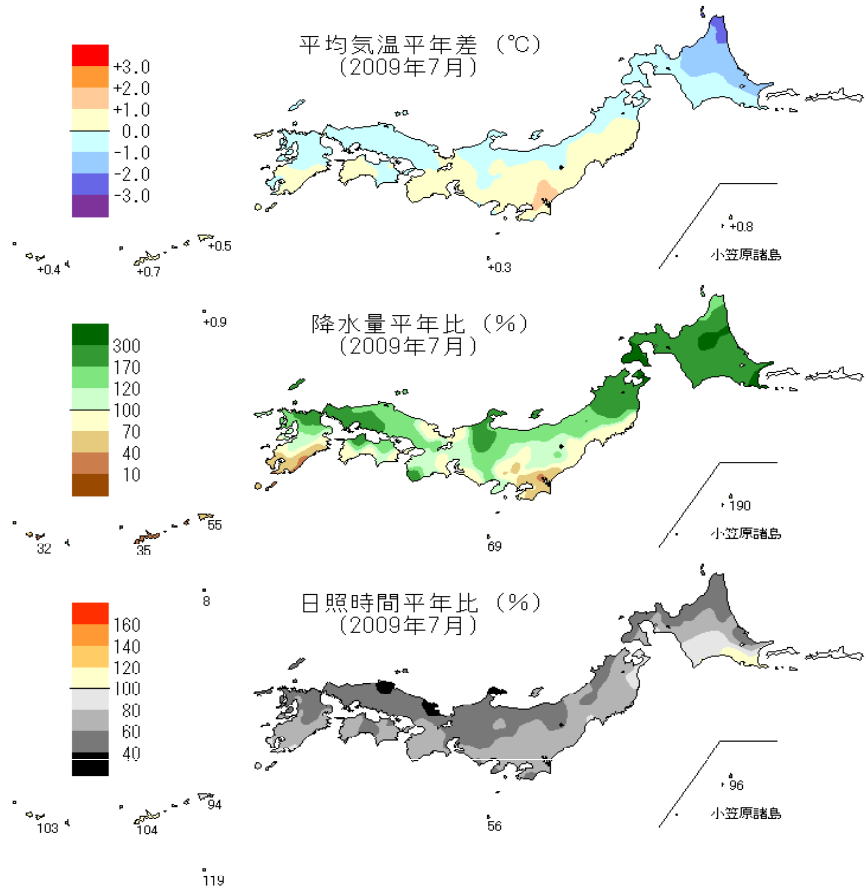
# 5月



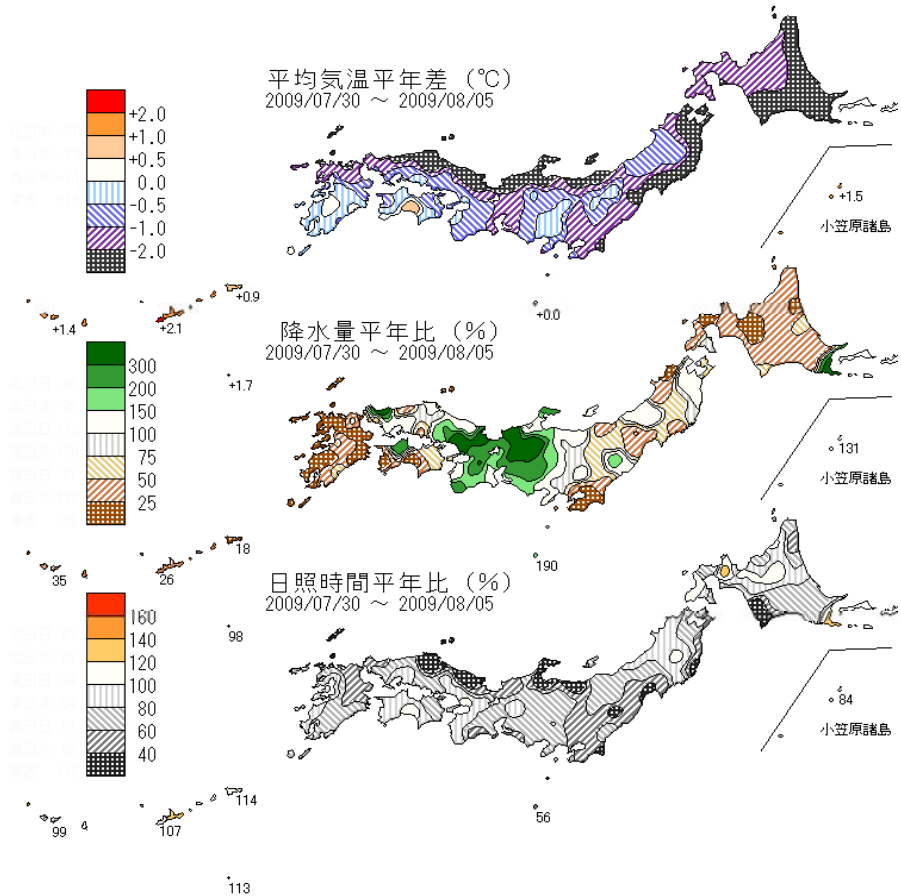
# 6月



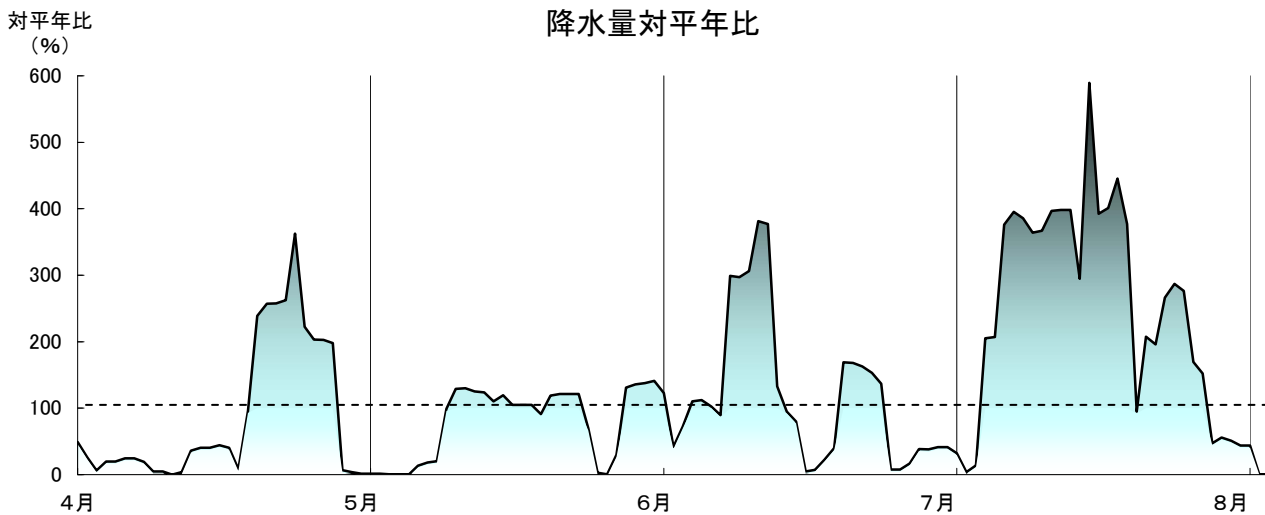
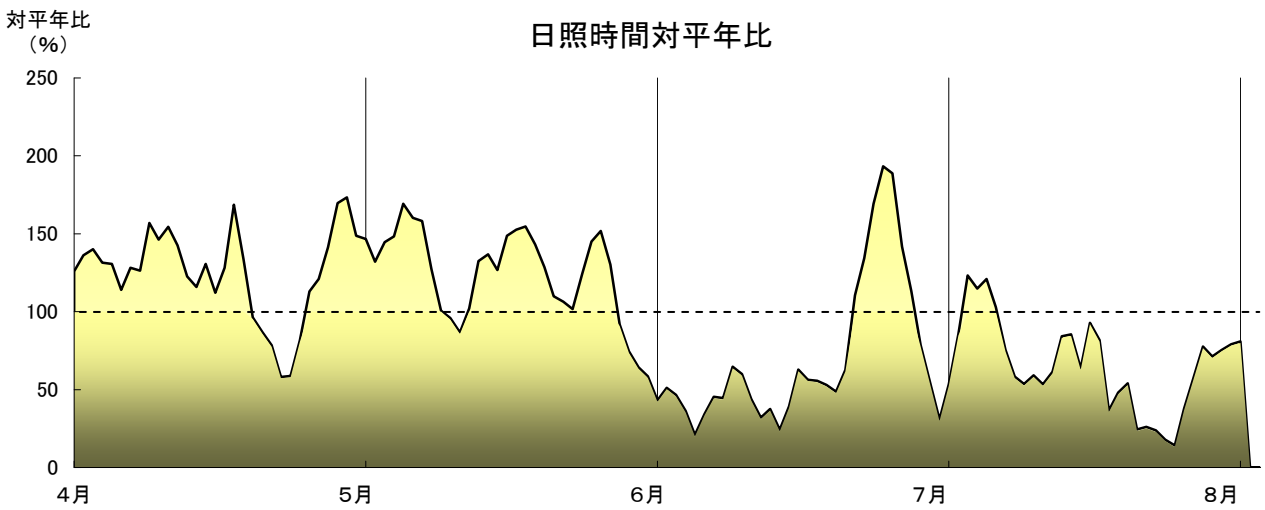
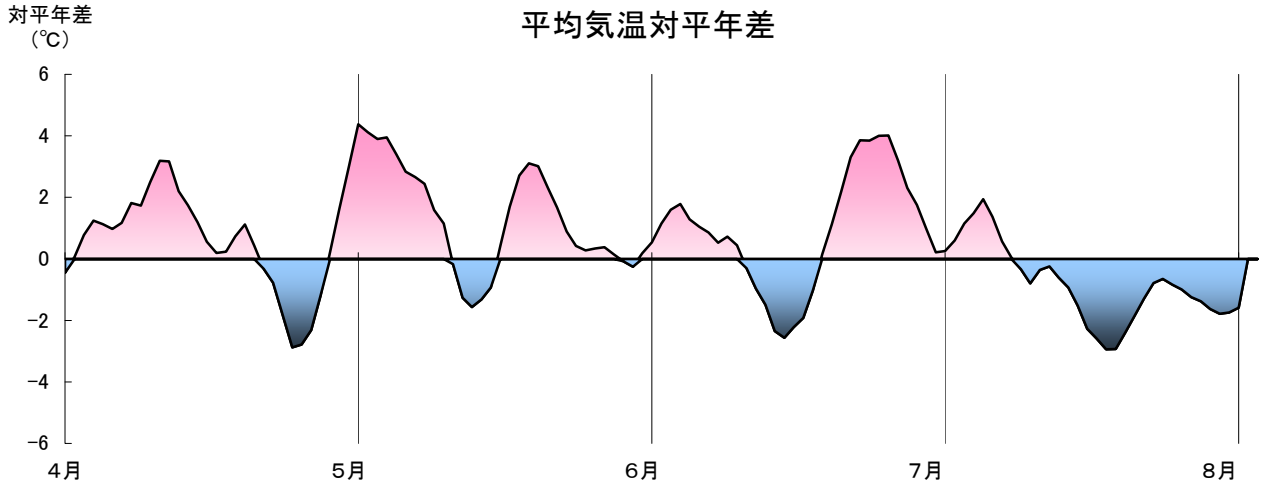
7月



7月30日  
~  
8月5日

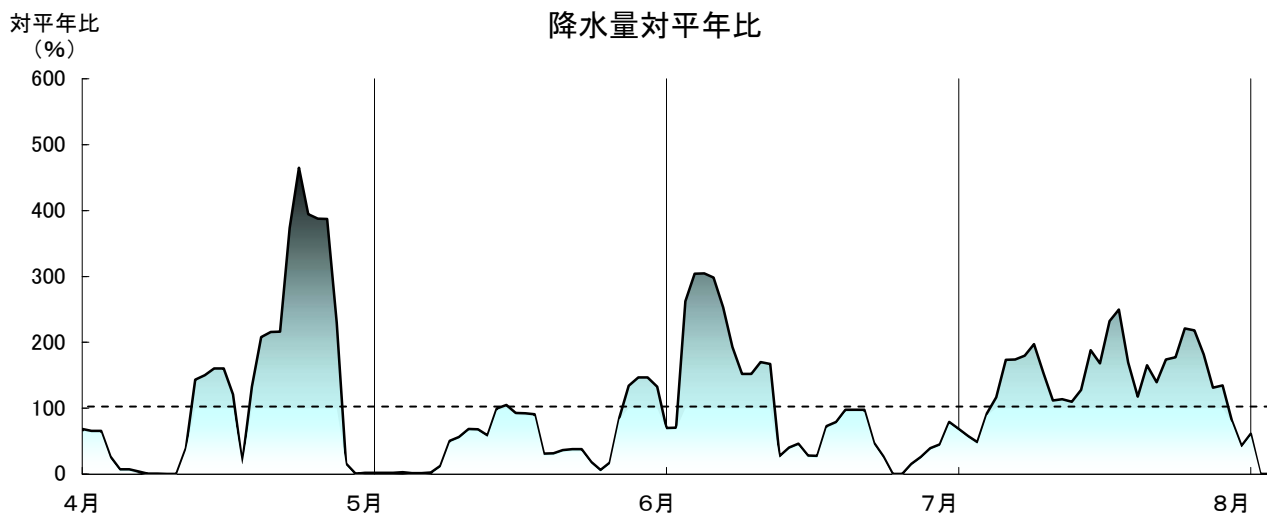
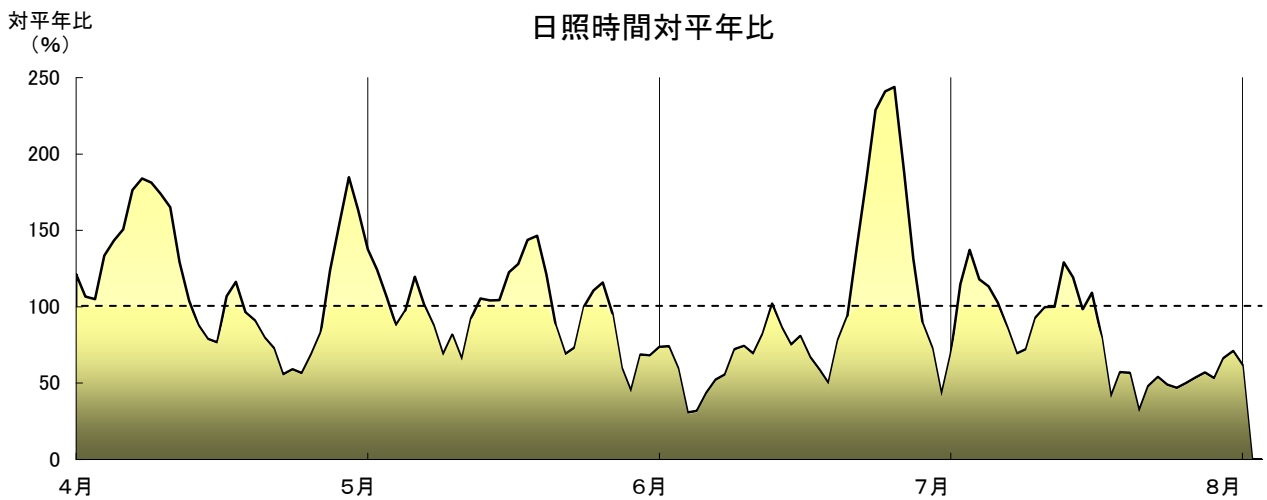
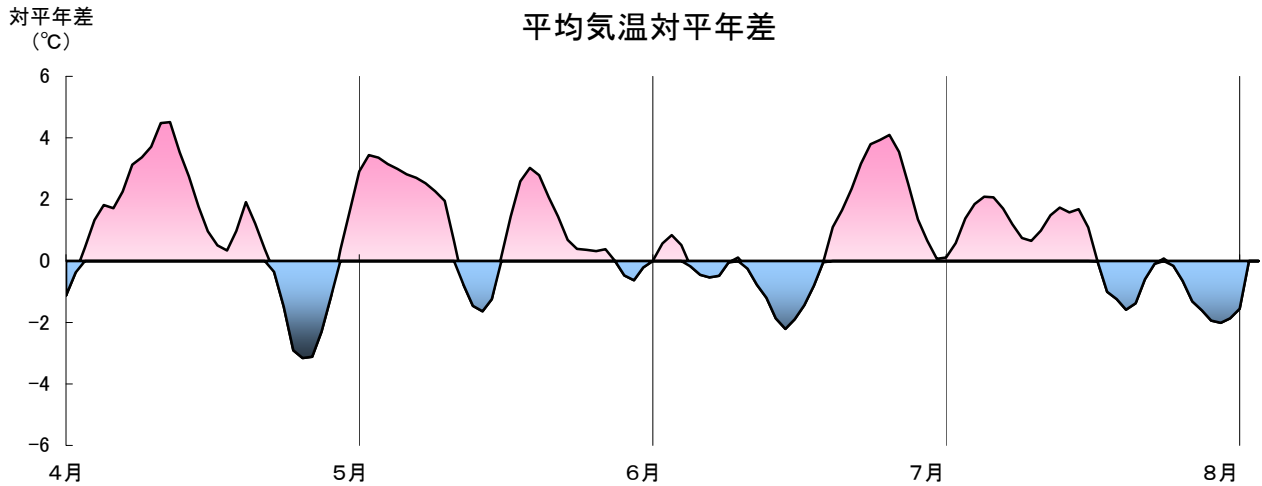


# 平成21年 稲作期間の気象データ(北海道)



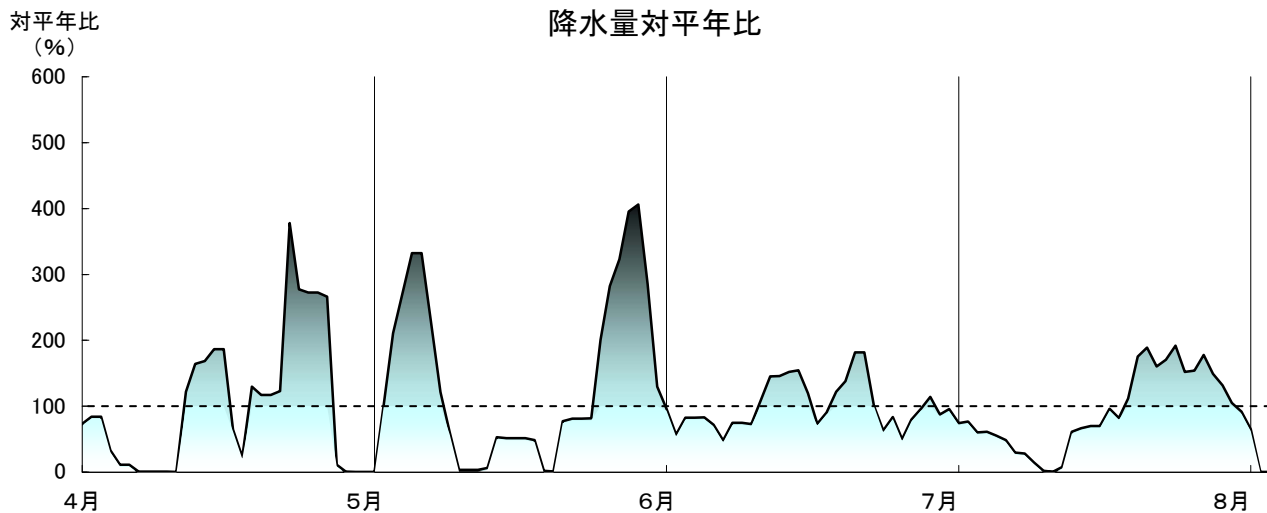
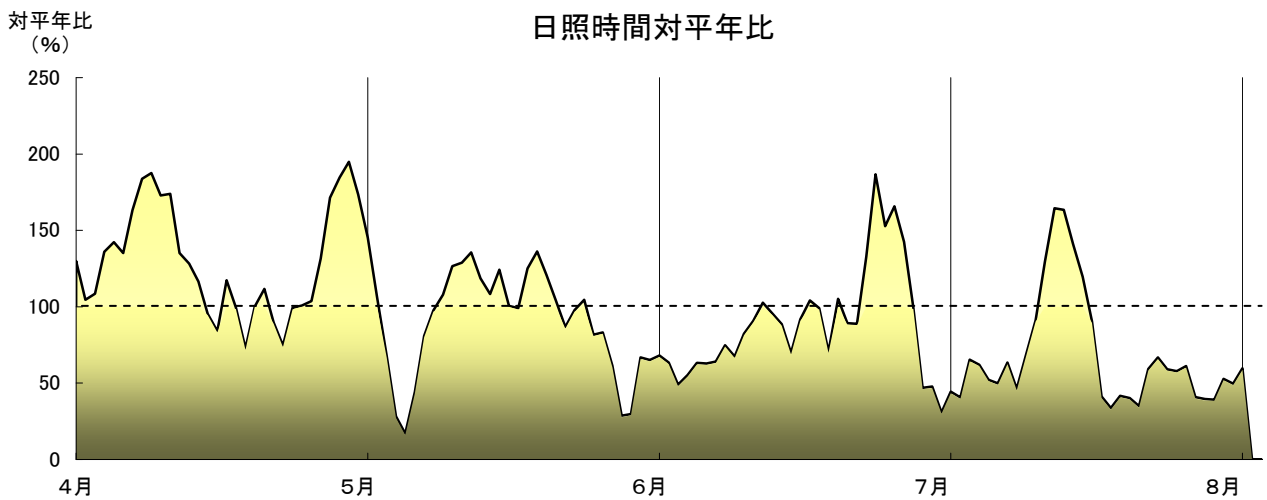
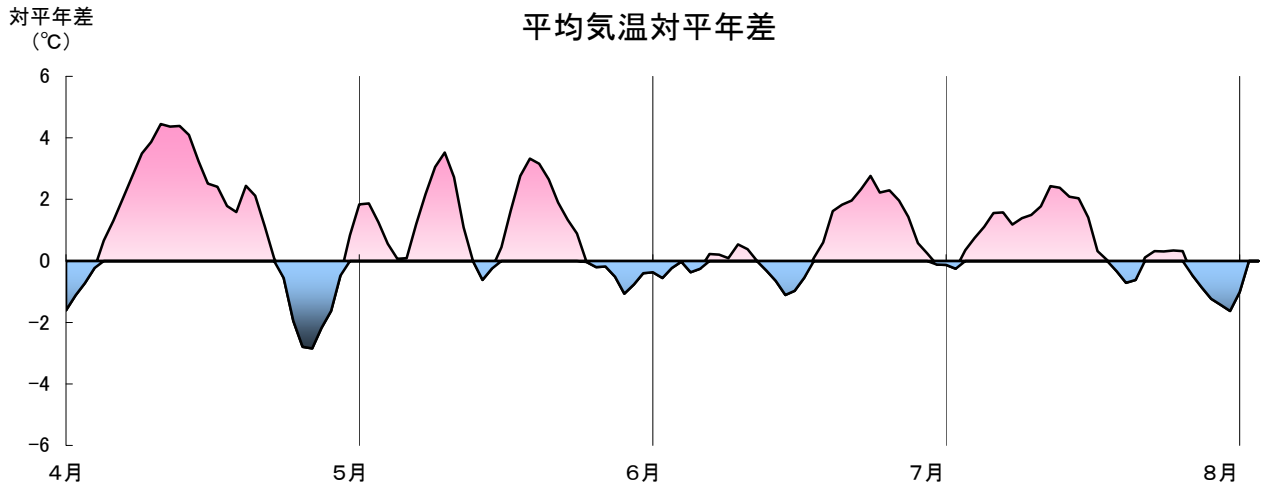
平均気温、日照時間、降水量共に、水稲作付地域におけるアメダス地点データの5日移動平均

# 平成21年 稲作期間の気象データ(東北)



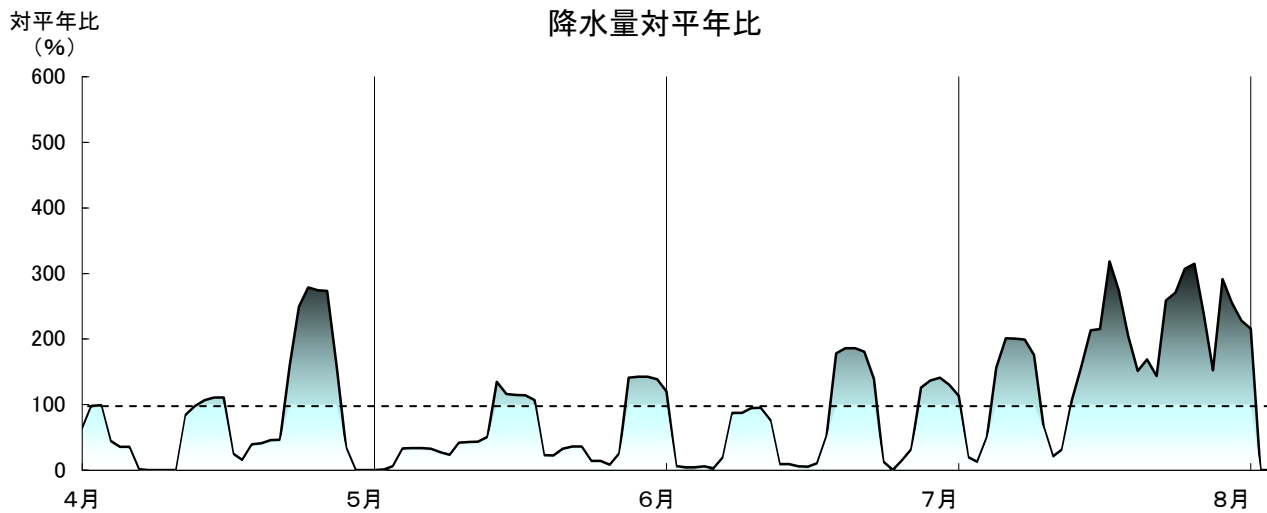
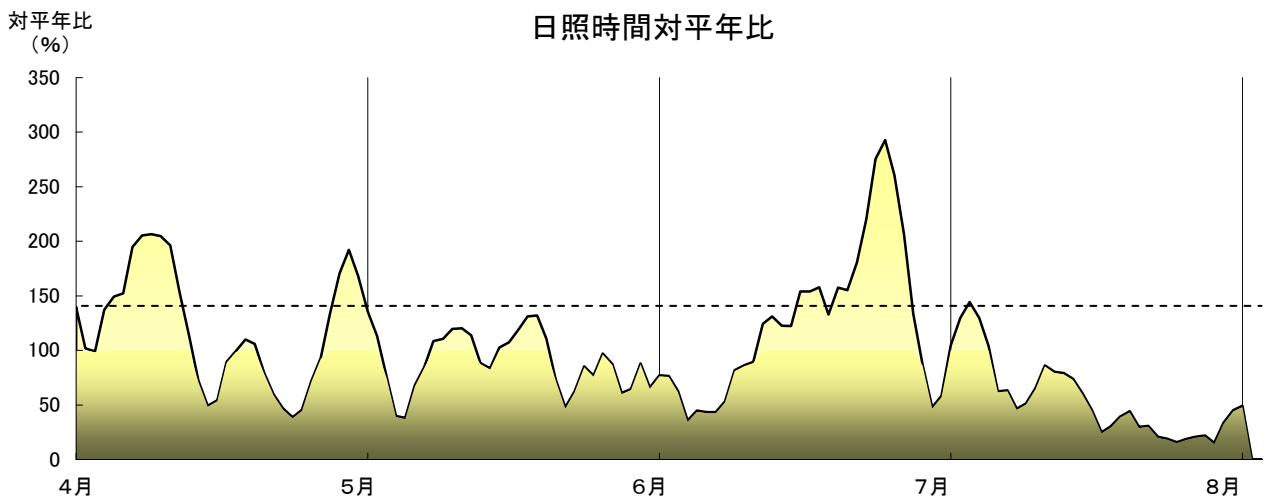
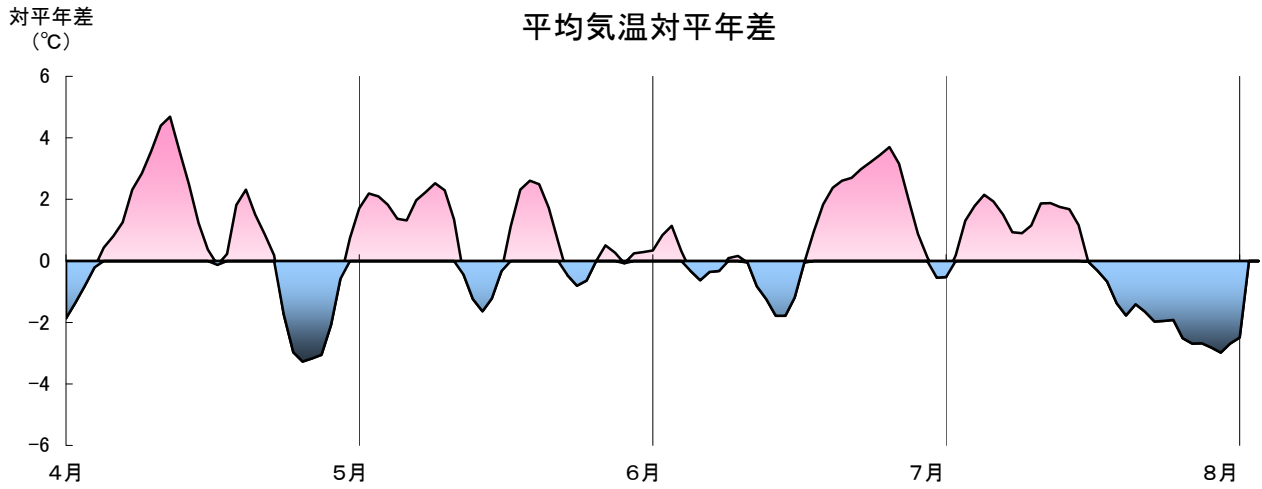
平均気温、日照時間、降水量共に、水稲作付地域におけるアメダス地点データの5日移動平均

# 平成21年 稲作期間の気象データ(関東)



平均気温、日照時間、降水量共に、水稲作付地域におけるアメダス地点データの5日移動平均

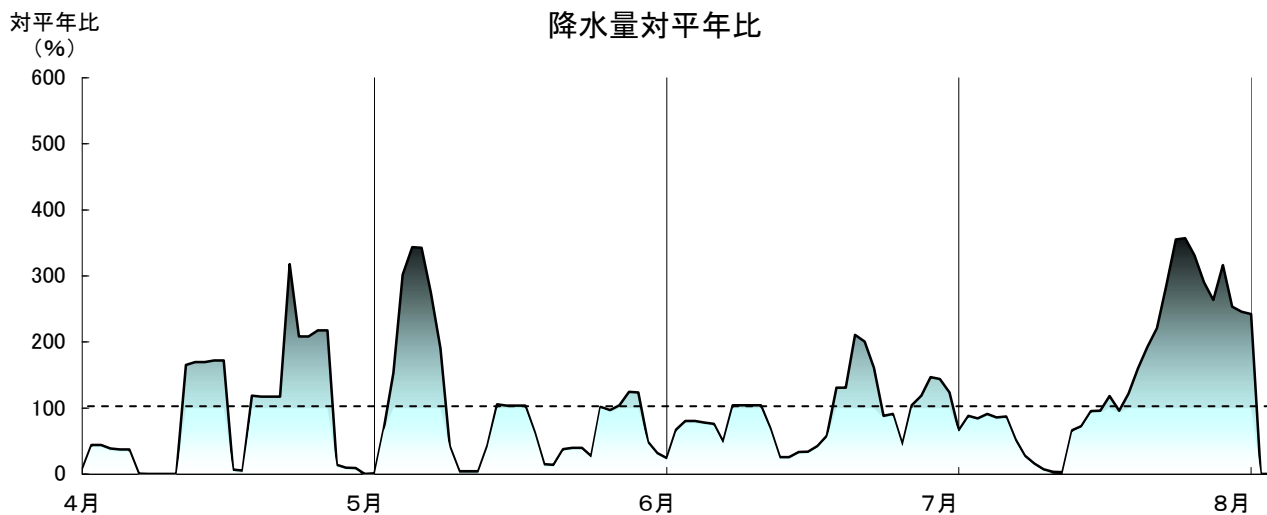
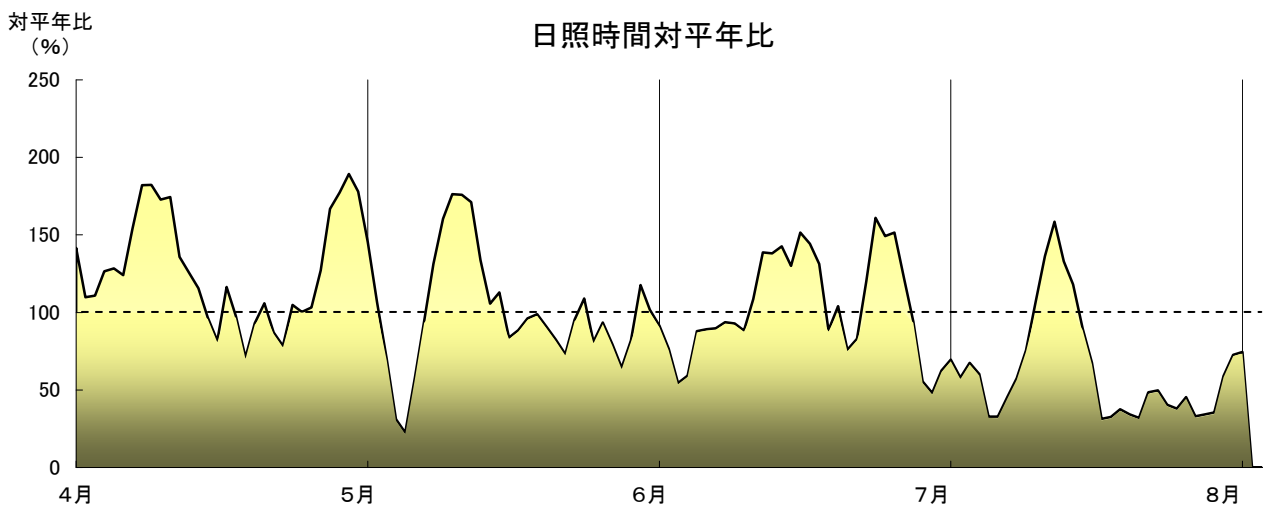
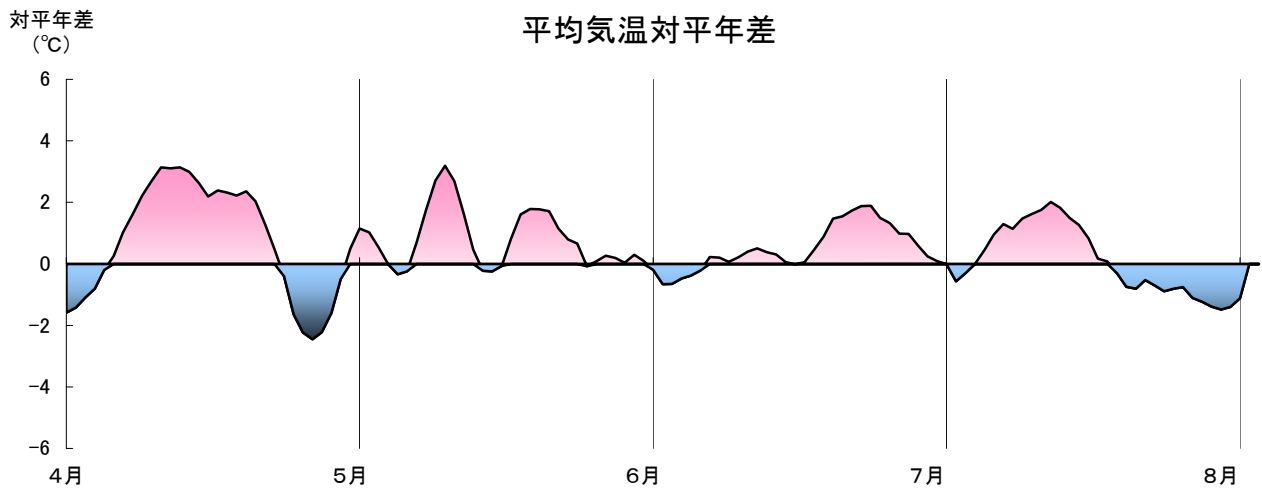
# 平成21年 稲作期間の気象データ(北陸)



平均気温、日照時間、降水量共に、水稻作付地域におけるアメダス地点データの5日移動平均

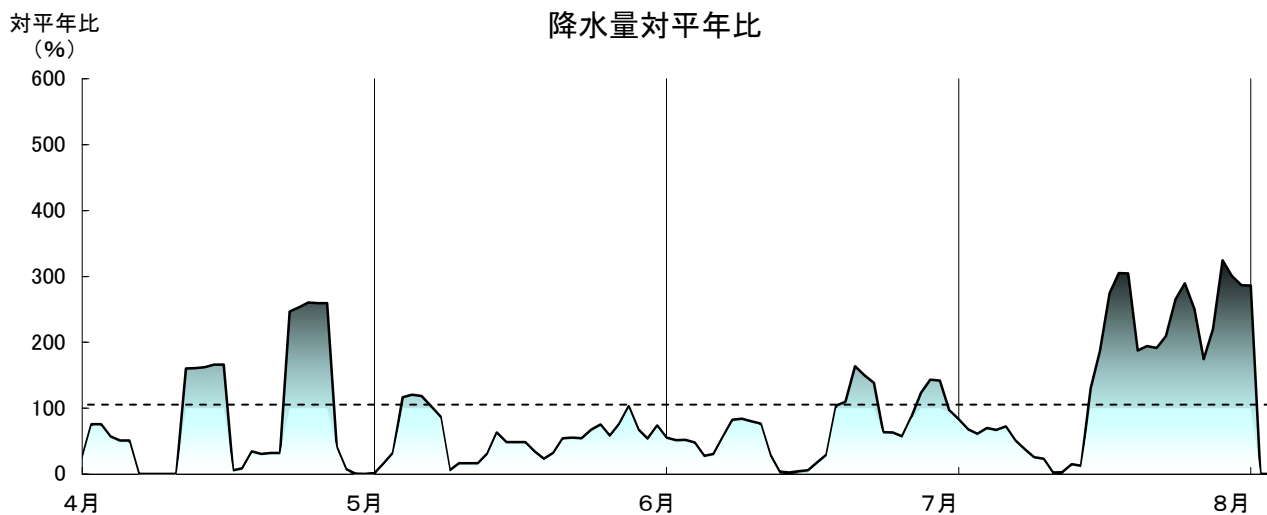
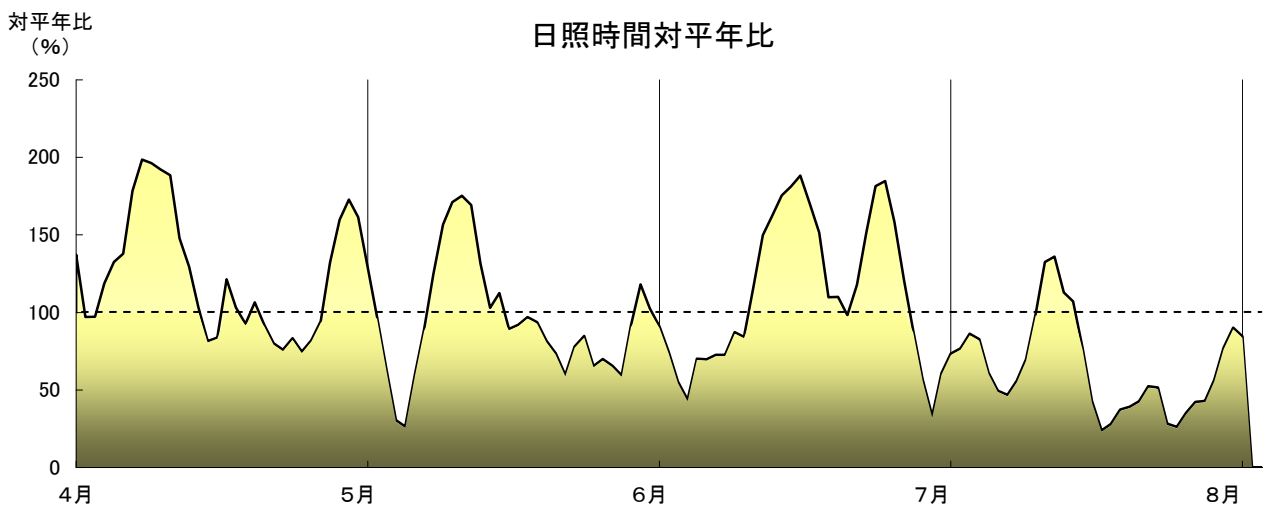
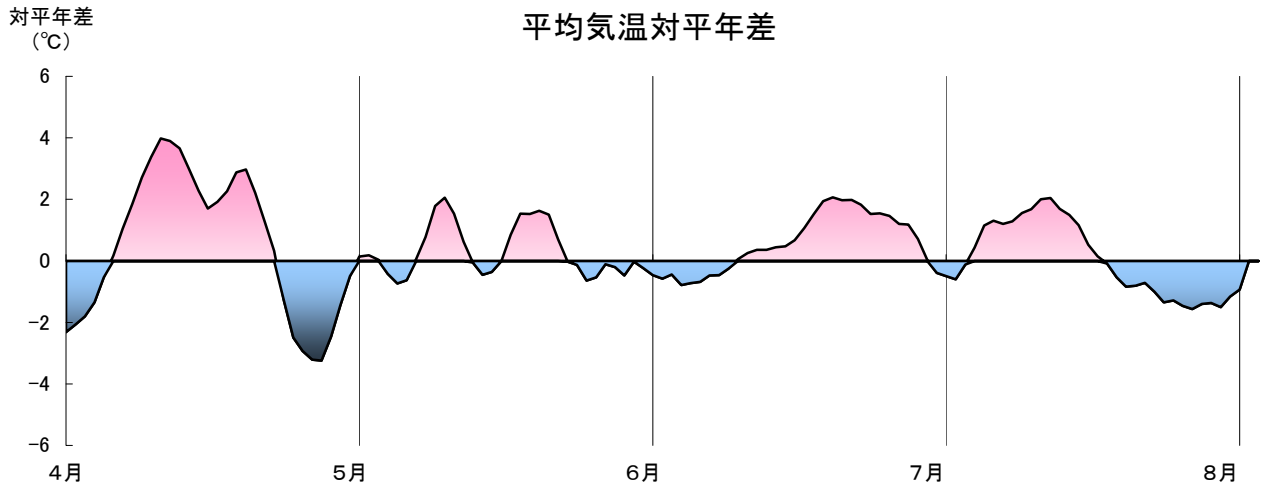


# 平成21年 稲作期間の気象データ(東海)



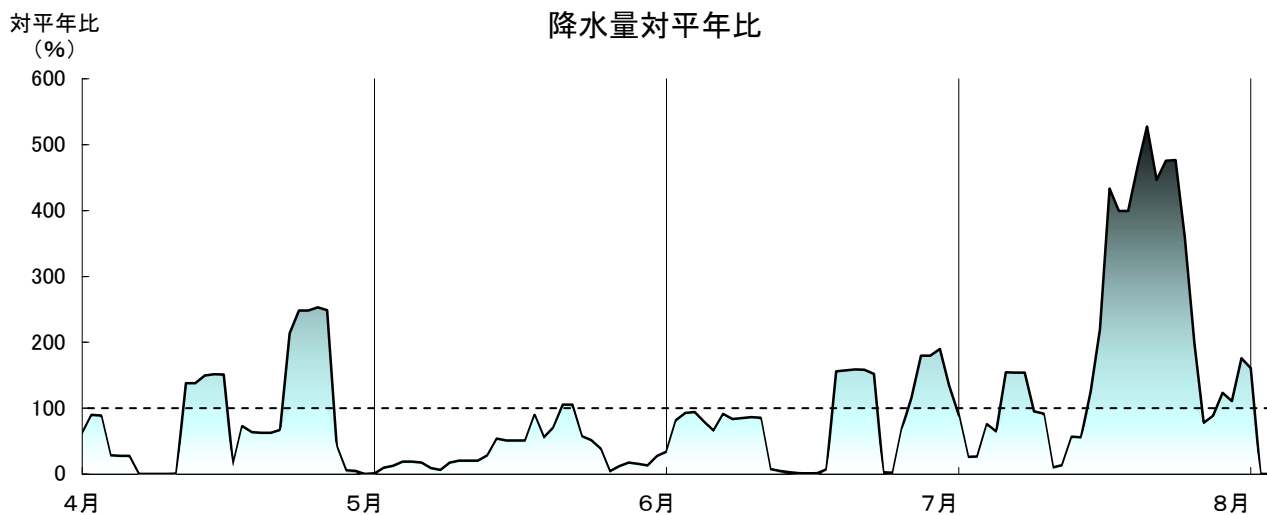
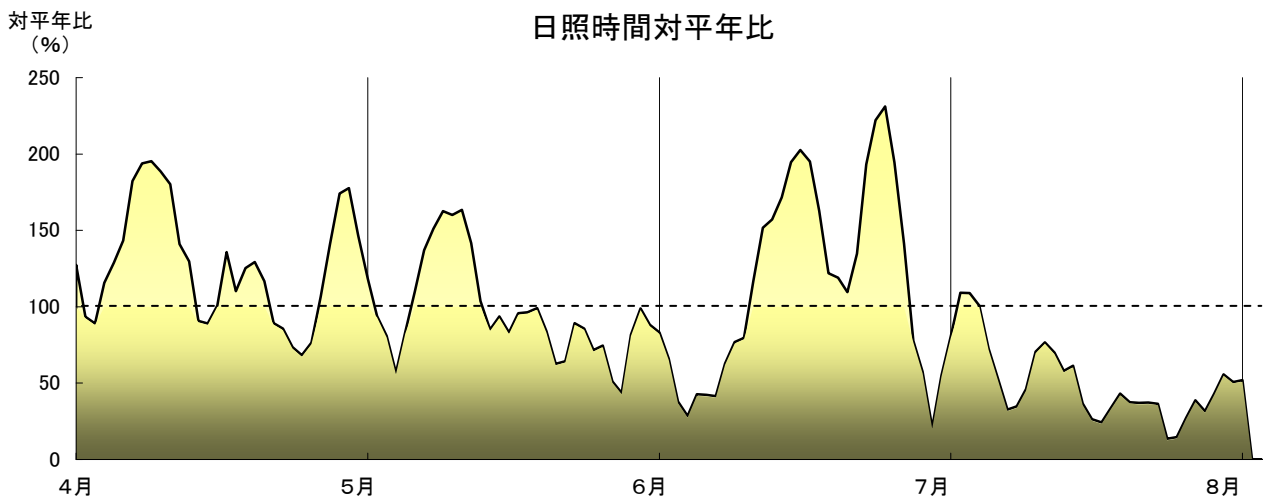
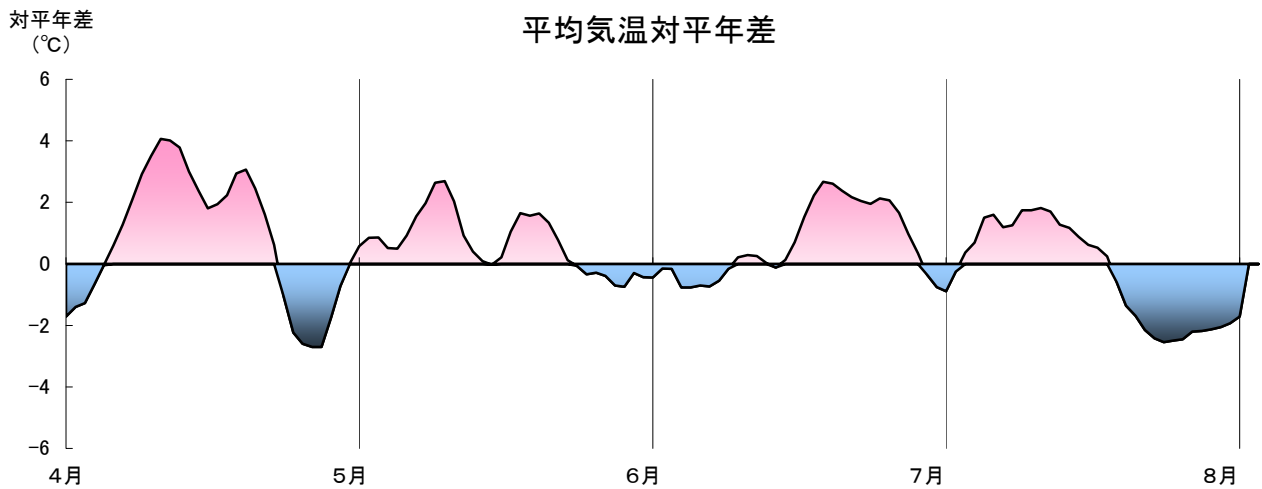
平均気温、日照時間、降水量共に、水稲作付地域におけるアメダス地点データの5日移動平均

# 平成21年 稲作期間の気象データ(近畿)



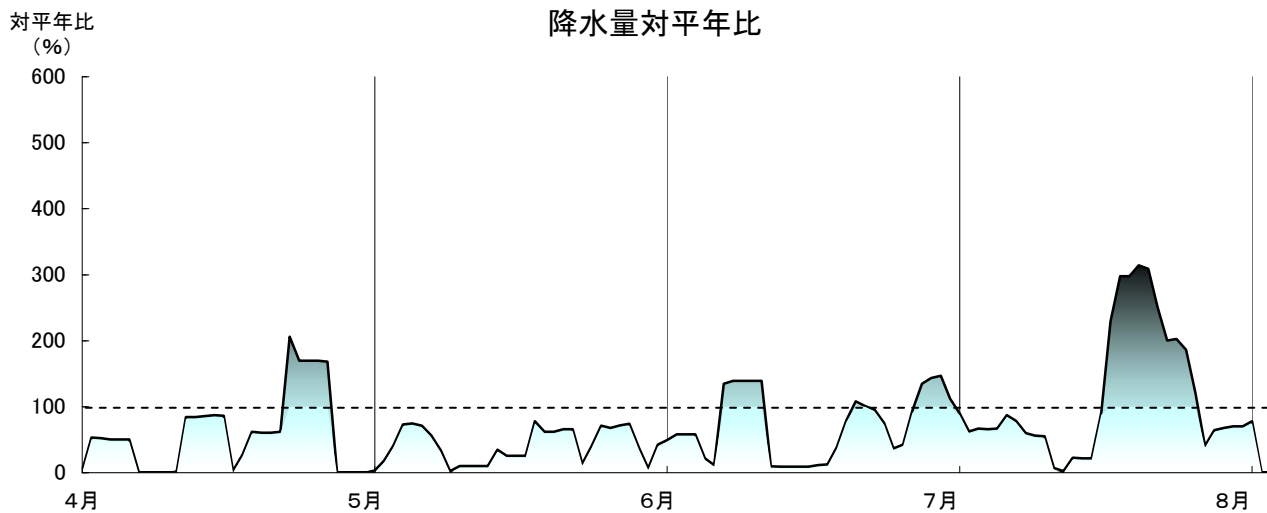
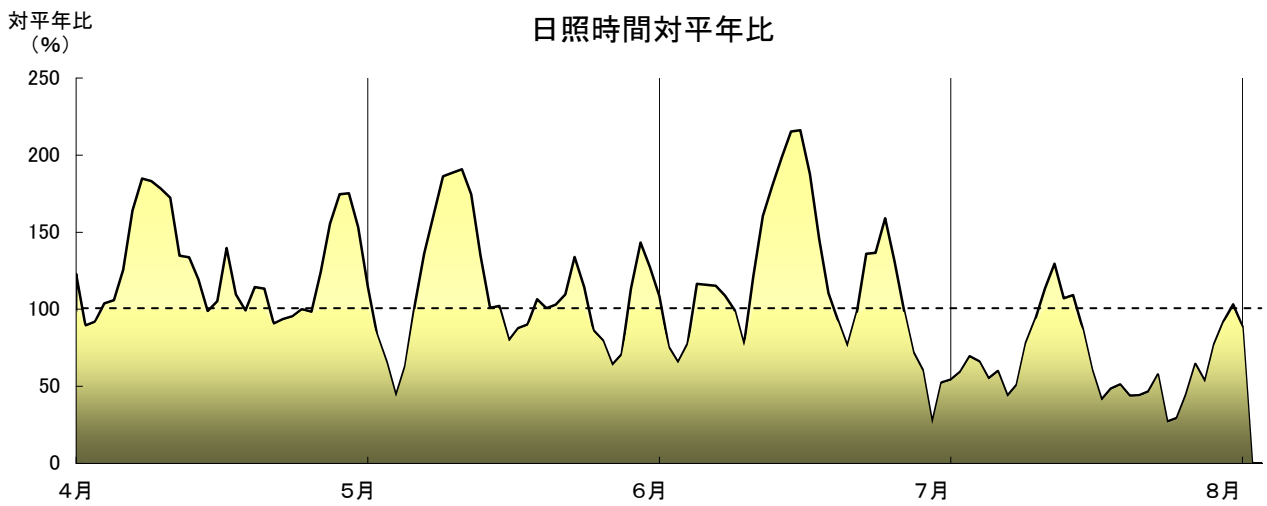
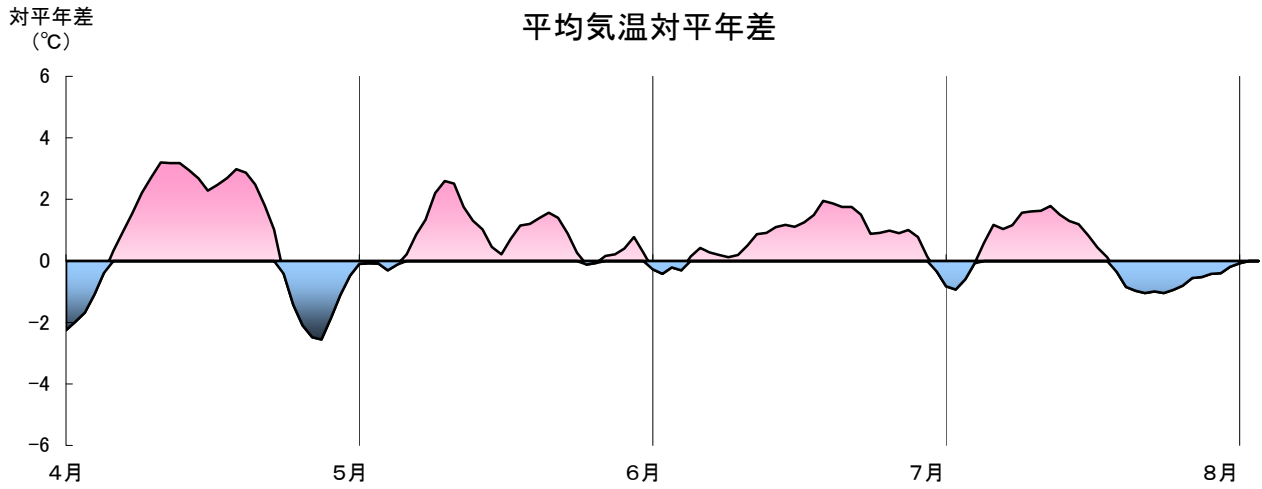
平均気温、日照時間、降水量共に、水稻作付地域におけるアメダス地点データの5日移動平均

# 平成21年 稲作期間の気象データ(中国)



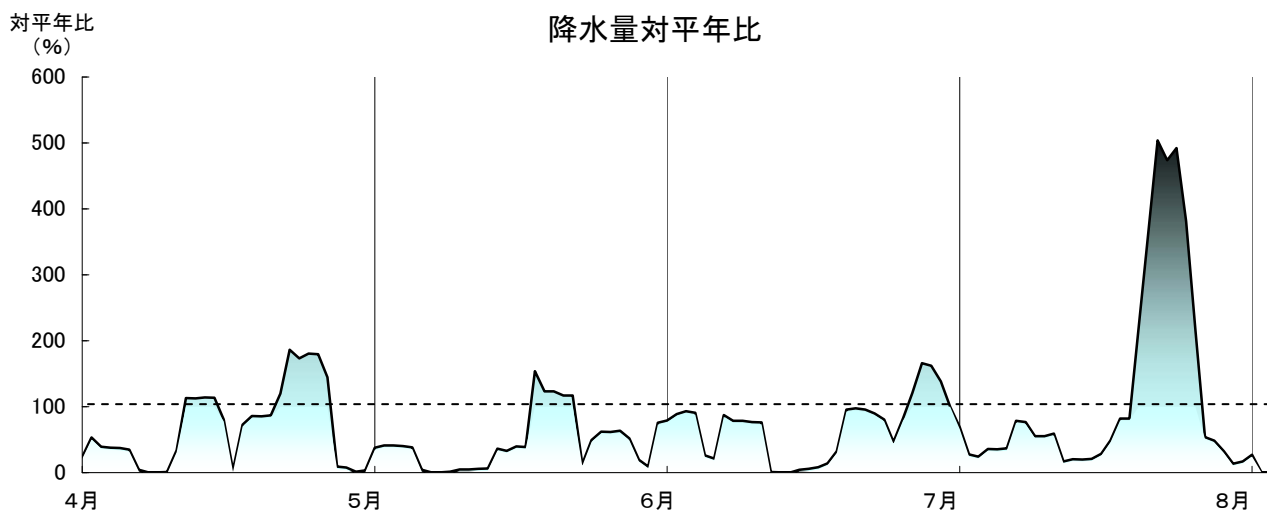
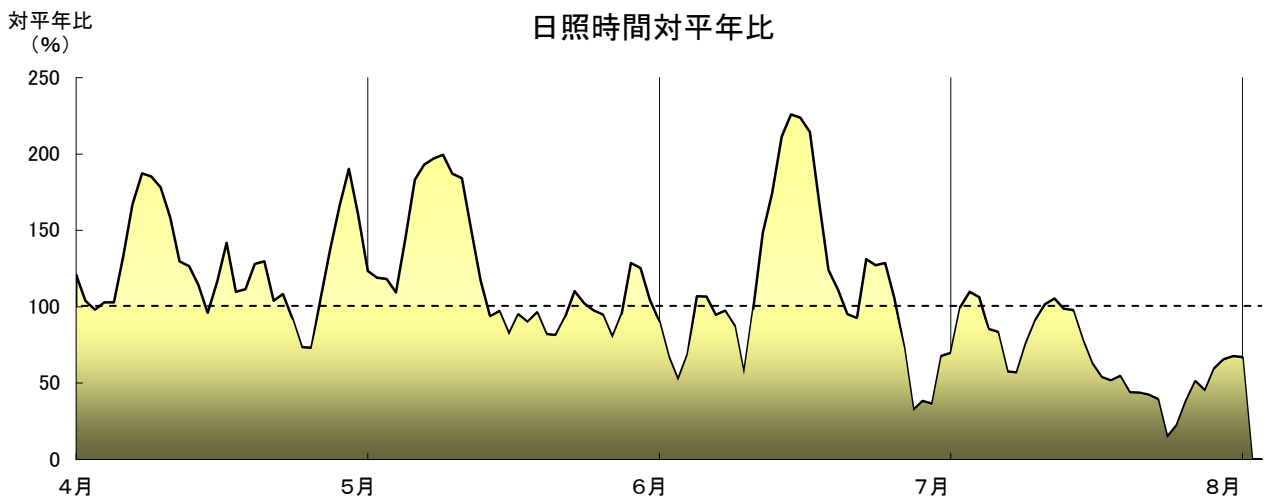
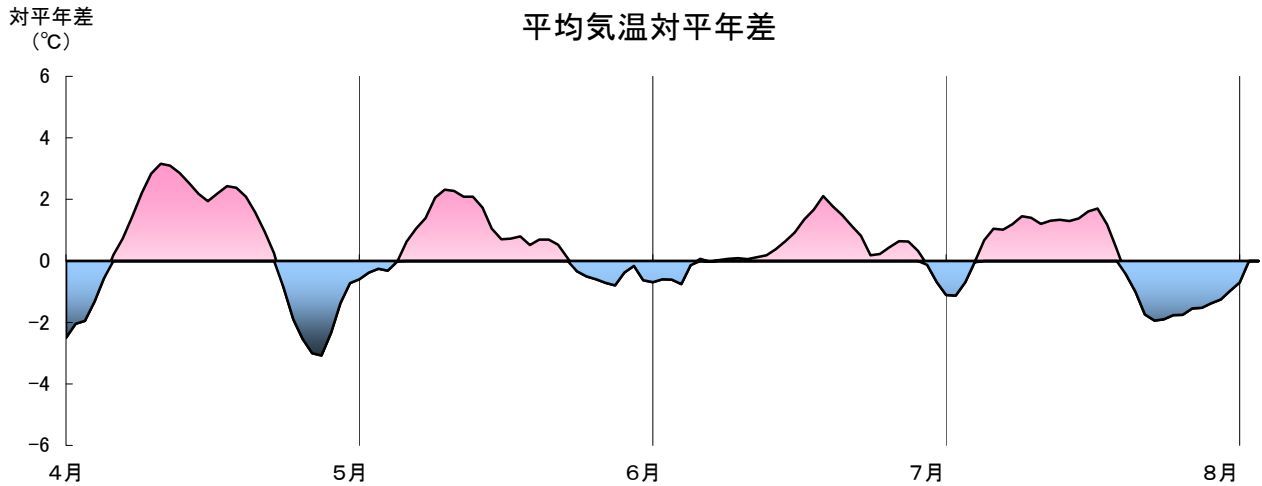
平均気温、日照時間、降水量共に、水稲作付地域におけるアメダス地点データの5日移動平均

# 平成21年 稲作期間の気象データ(四国)



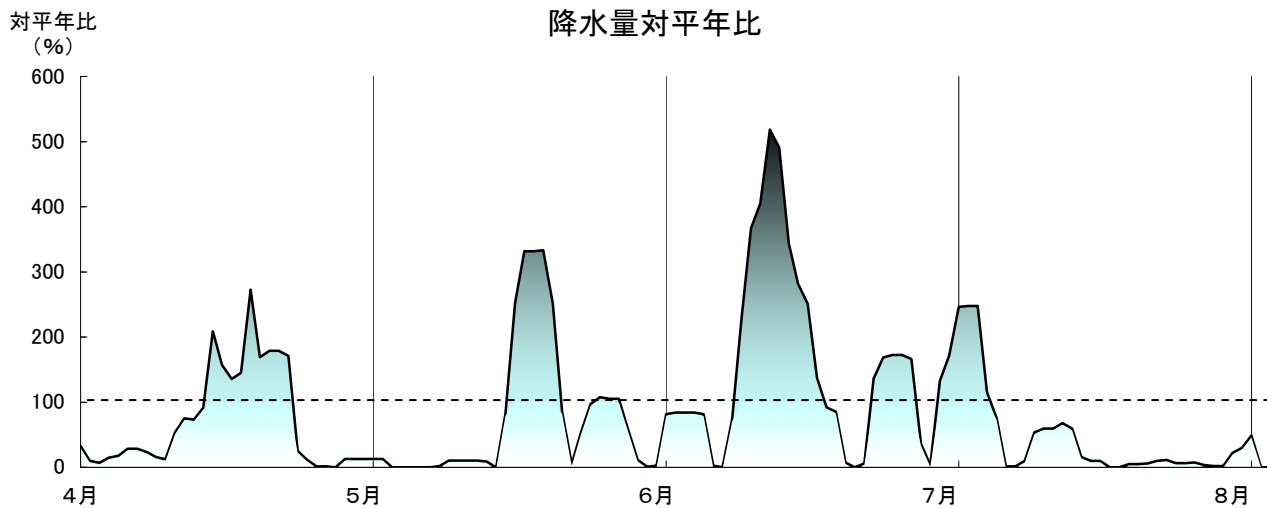
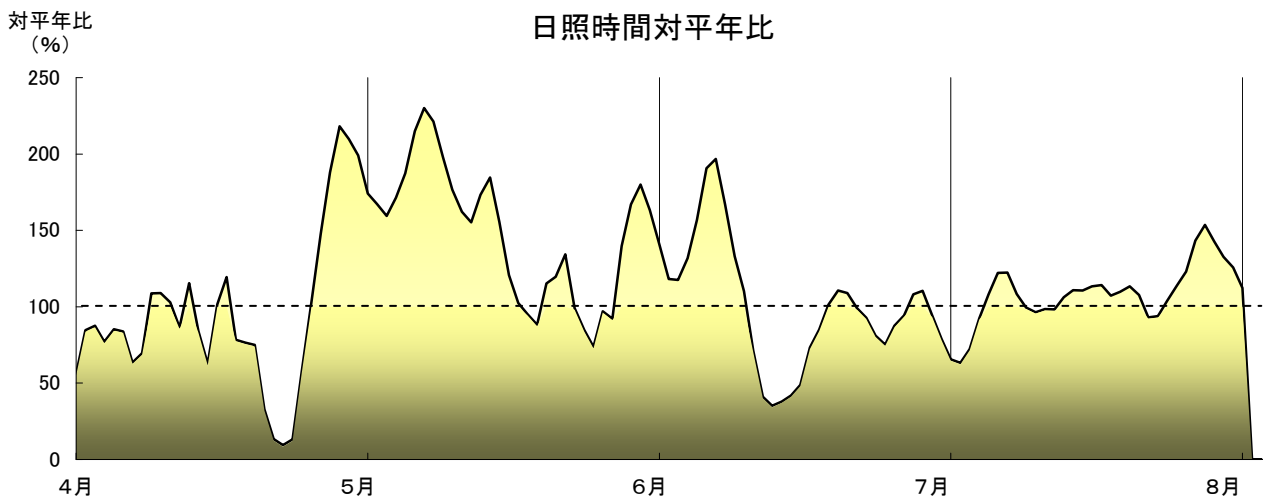
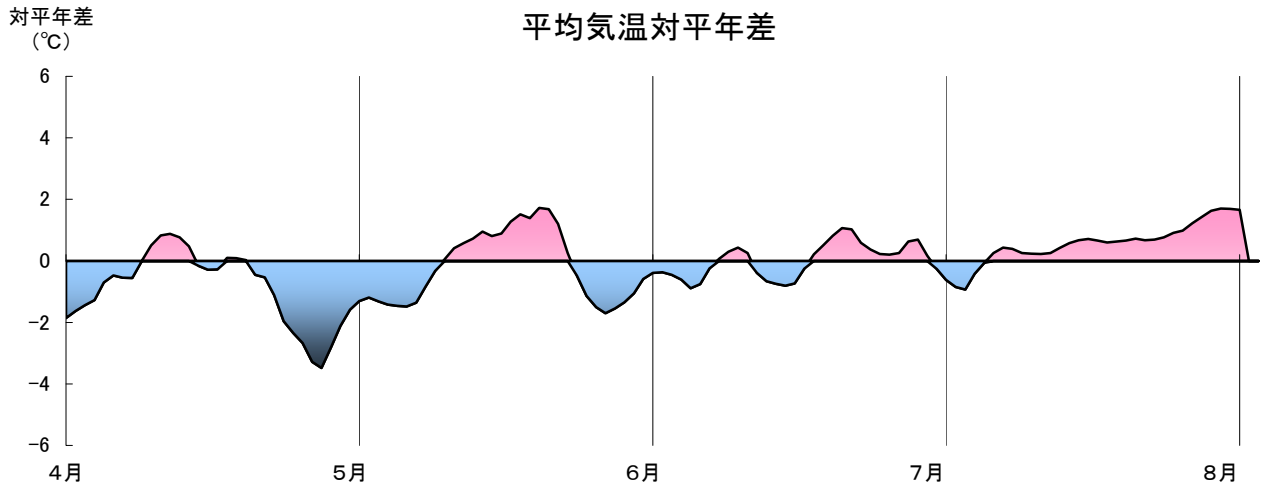
平均気温、日照時間、降水量共に、水稲作付地域におけるアメダス地点データの5日移動平均

# 平成21年 稲作期間の気象データ(九州)



平均気温、日照時間、降水量共に、水稲作付地域におけるアメダス地点データの5日移動平均

# 平成21年 稲作期間の気象データ(沖縄)



平均気温、日照時間、降水量共に、水稲作付地域におけるアメダス地点データの5日移動平均