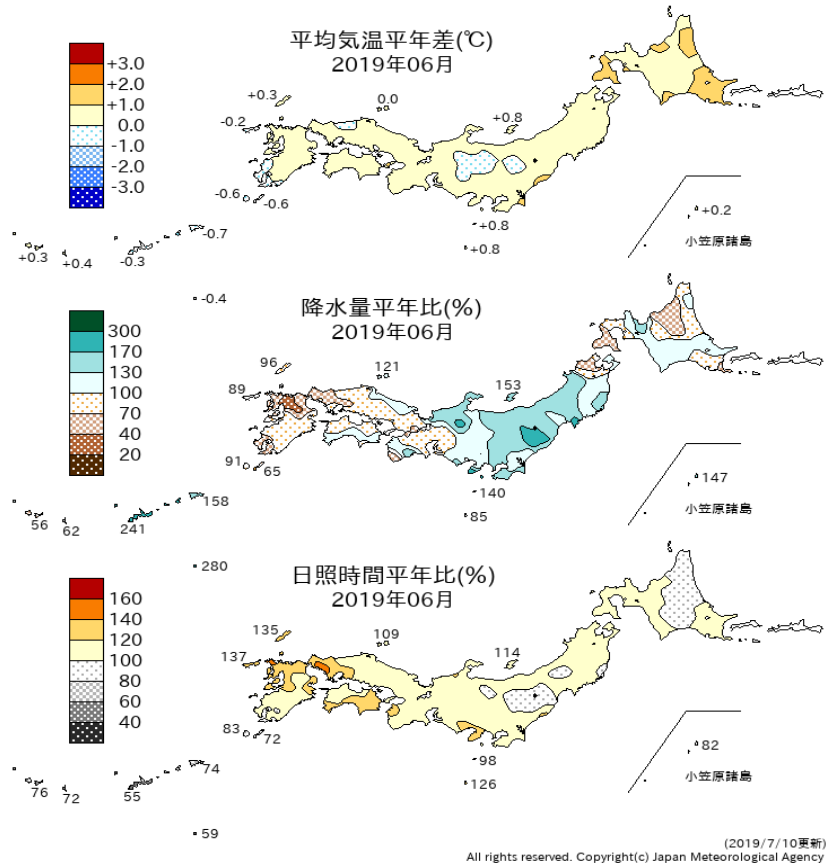


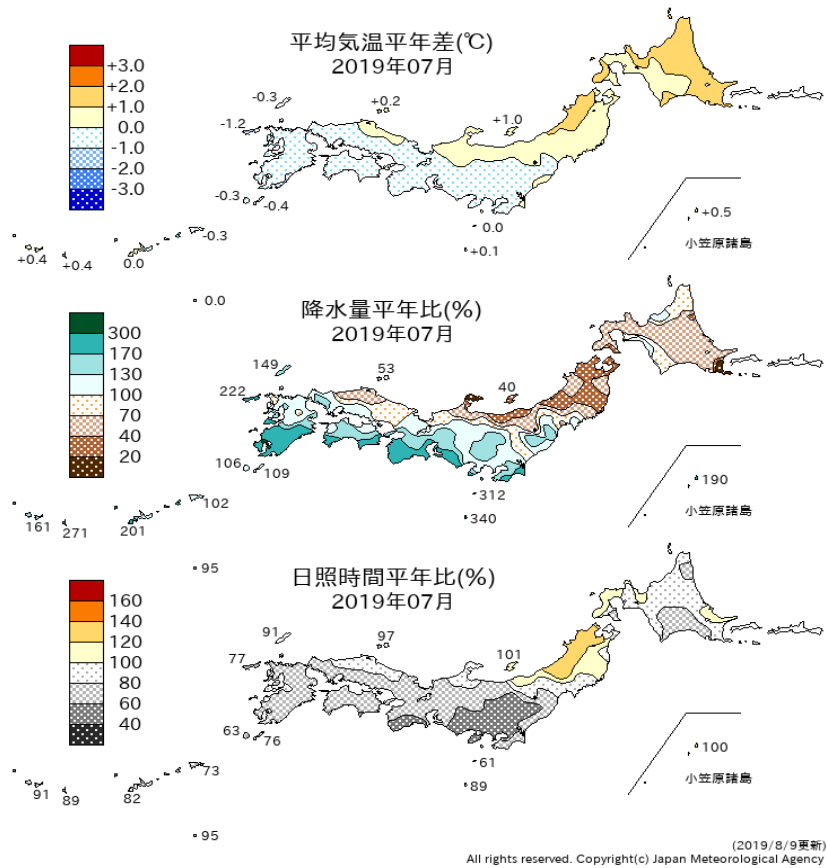
令和元年 稲作期間の気象データ(地域別)
(4月1日～8月31日)

- 平均気温(対平年差)
- 日照時間(対平年比)
- 降水量(対平年比)

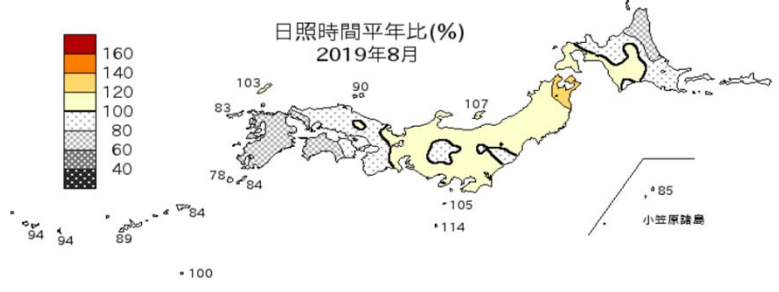
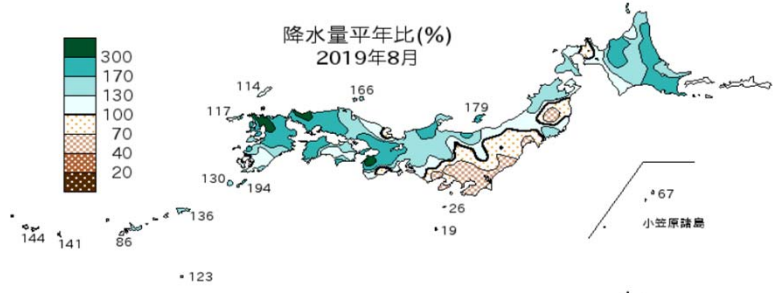
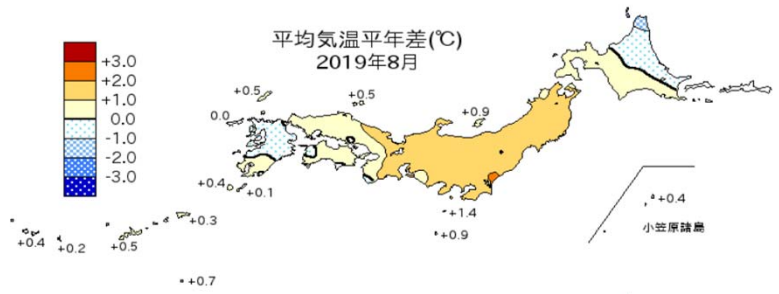
6月



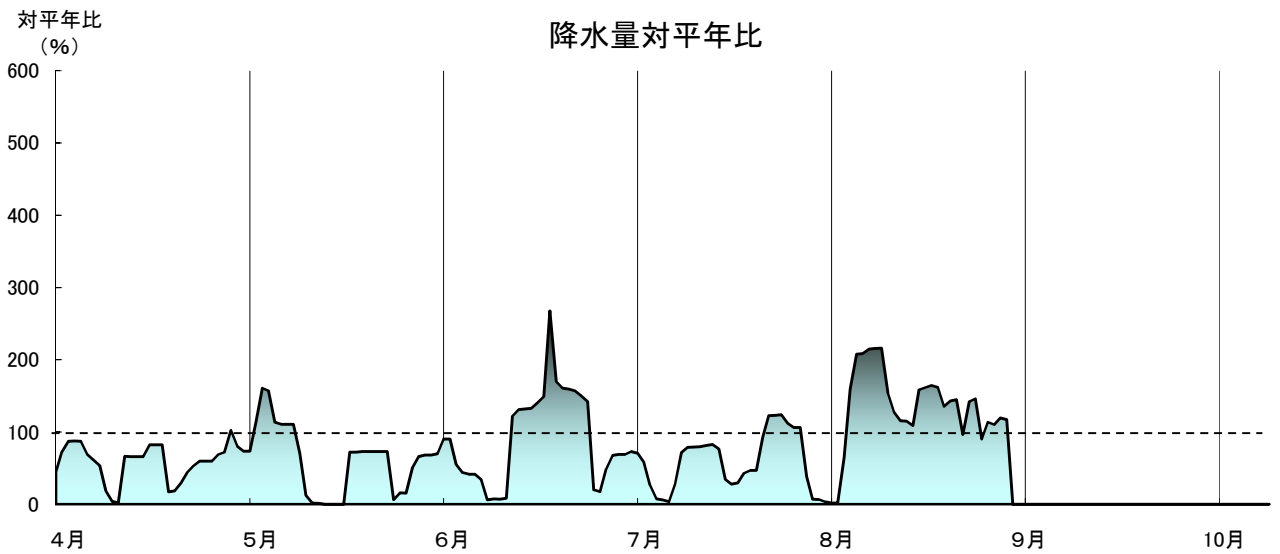
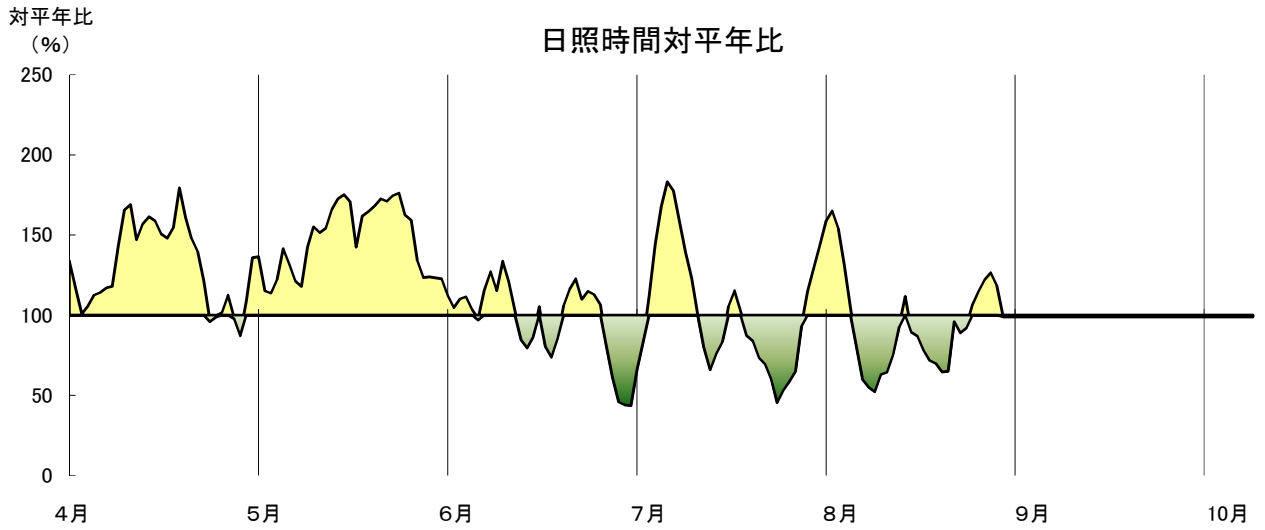
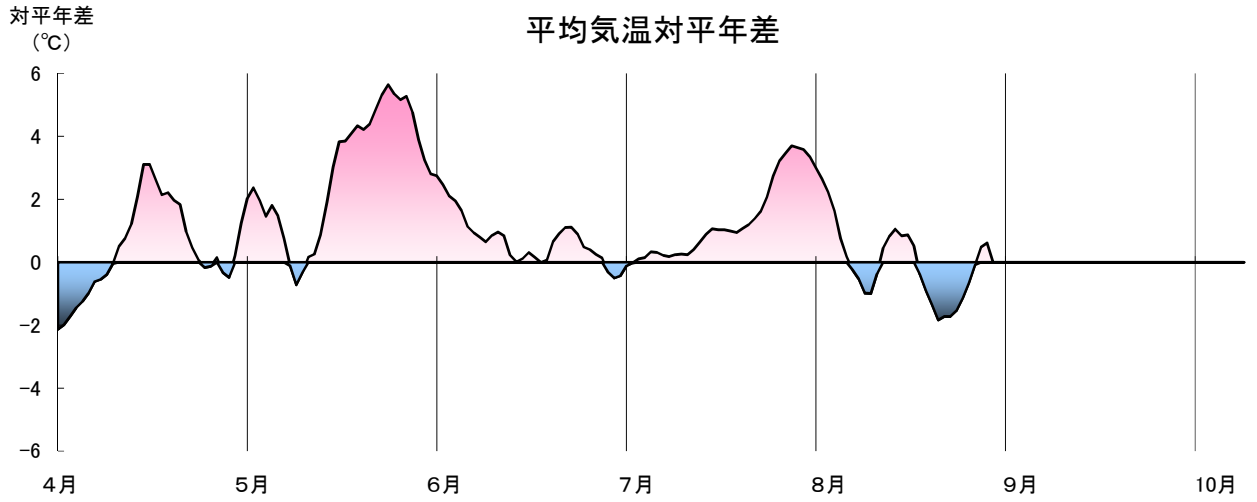
7月



8月

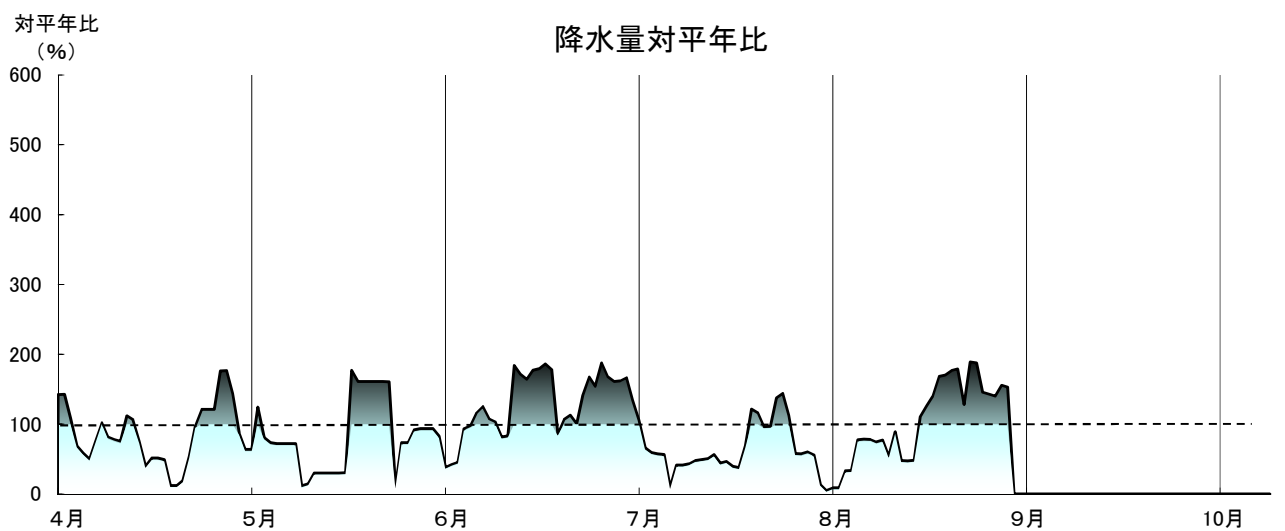
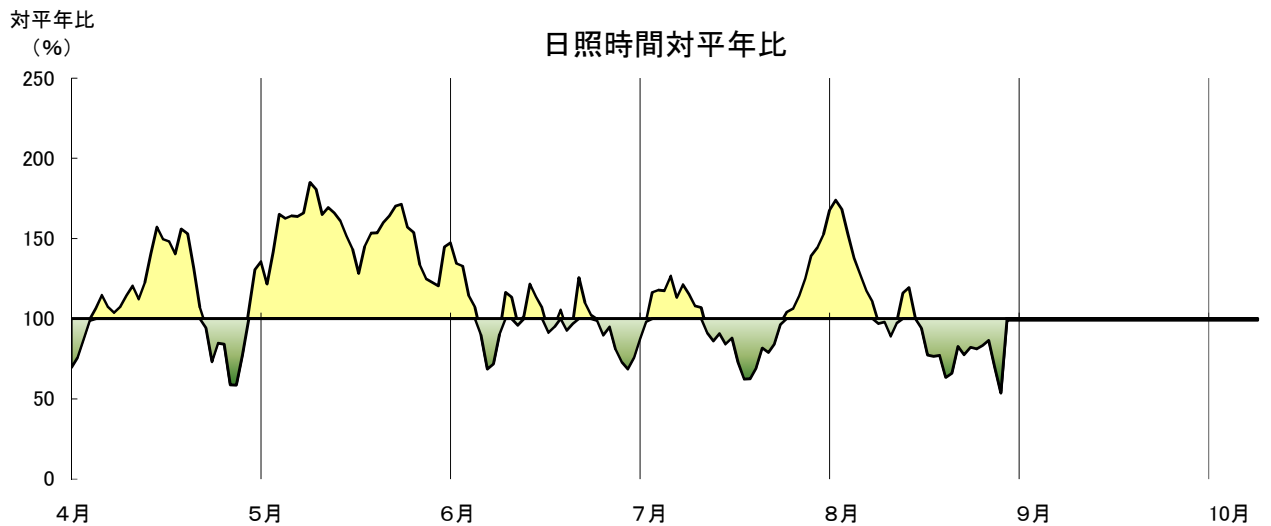
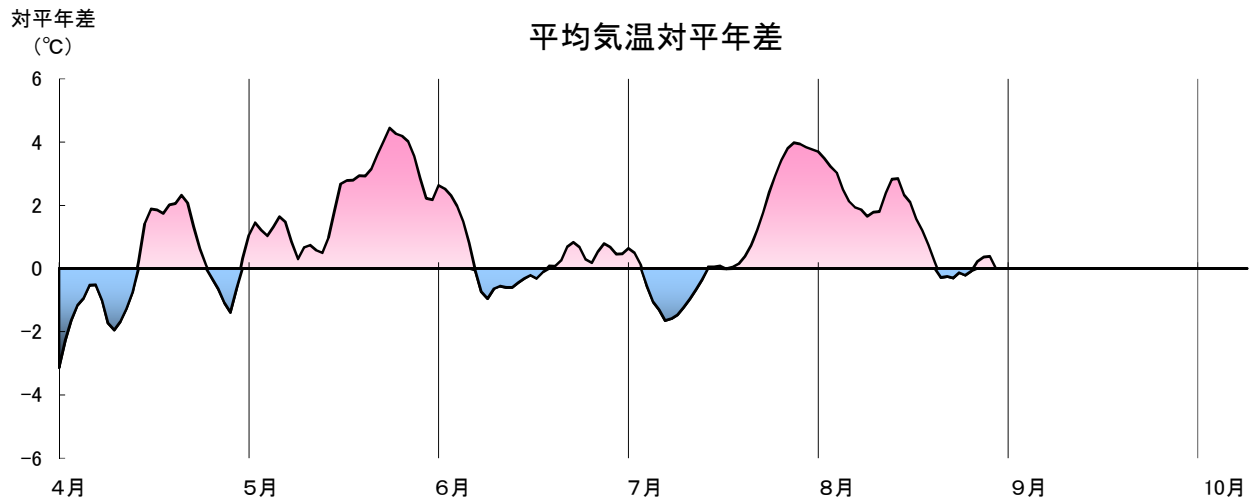


令和元年 稲作期間の気象データ(北海道)



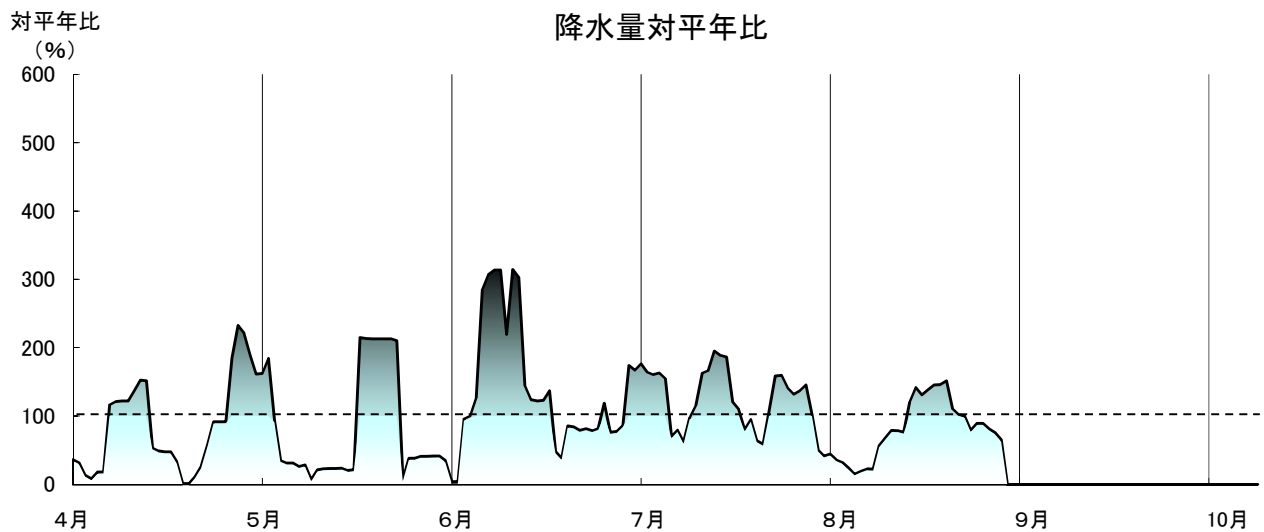
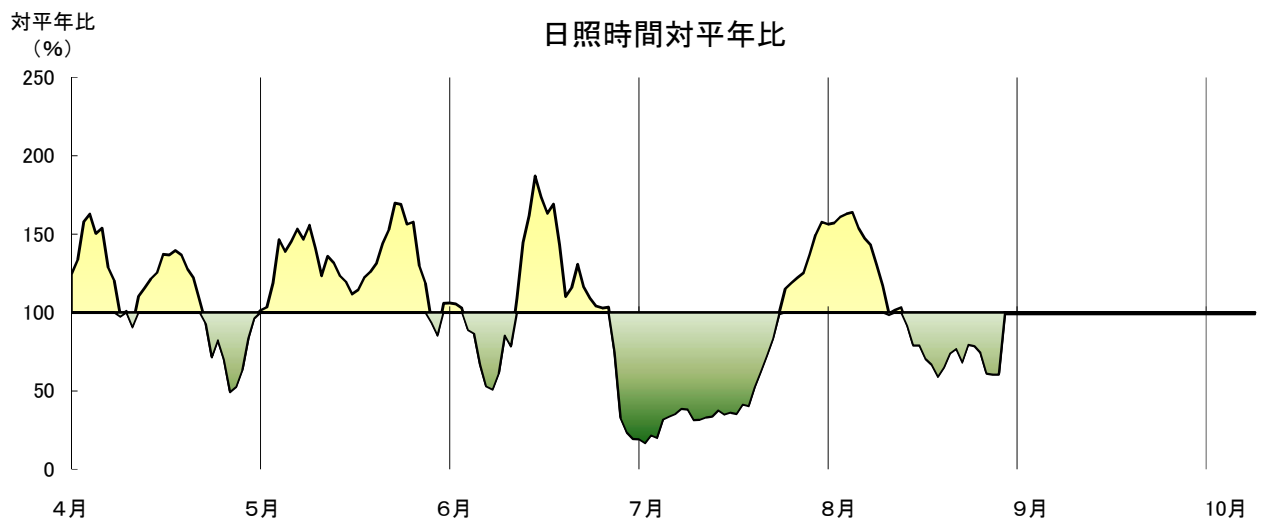
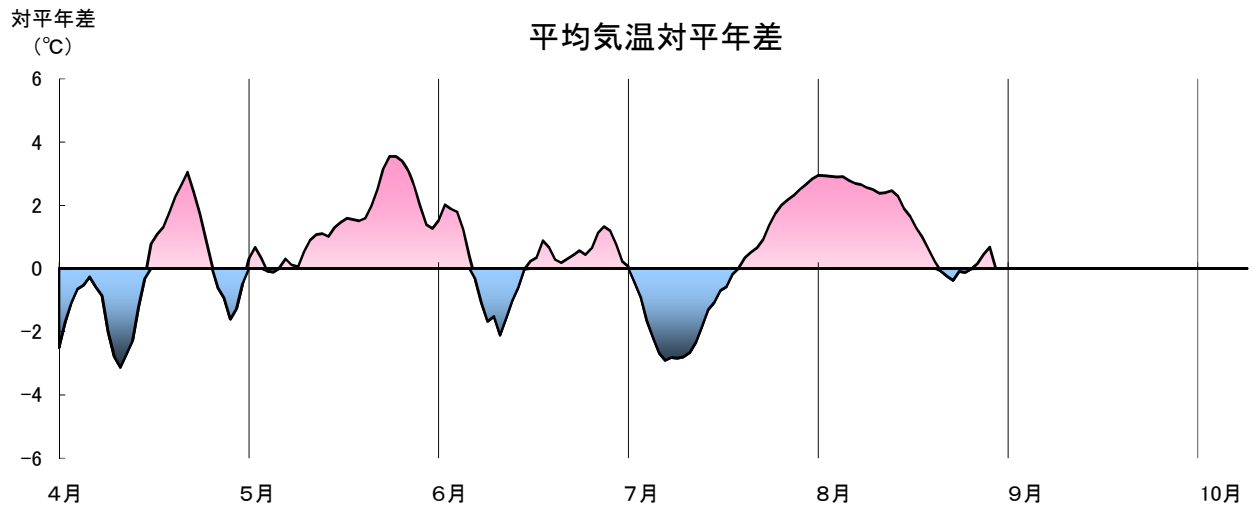
平均気温、日照時間、降水量共に、水稲作付地域におけるアメダス地点データの7日移動平

令和元年 稲作期間の気象データ(東北)



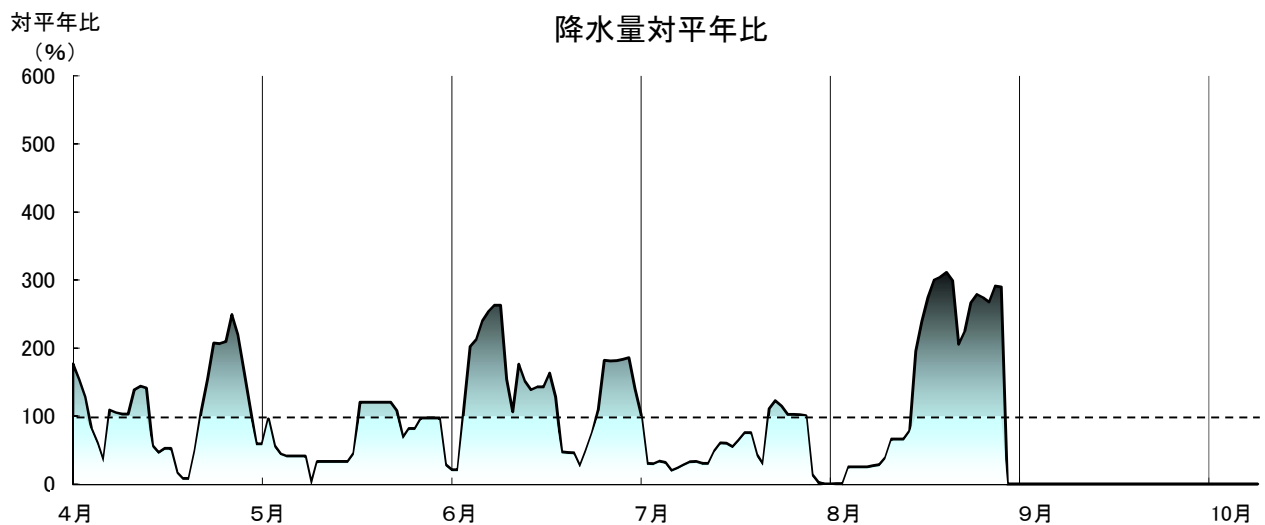
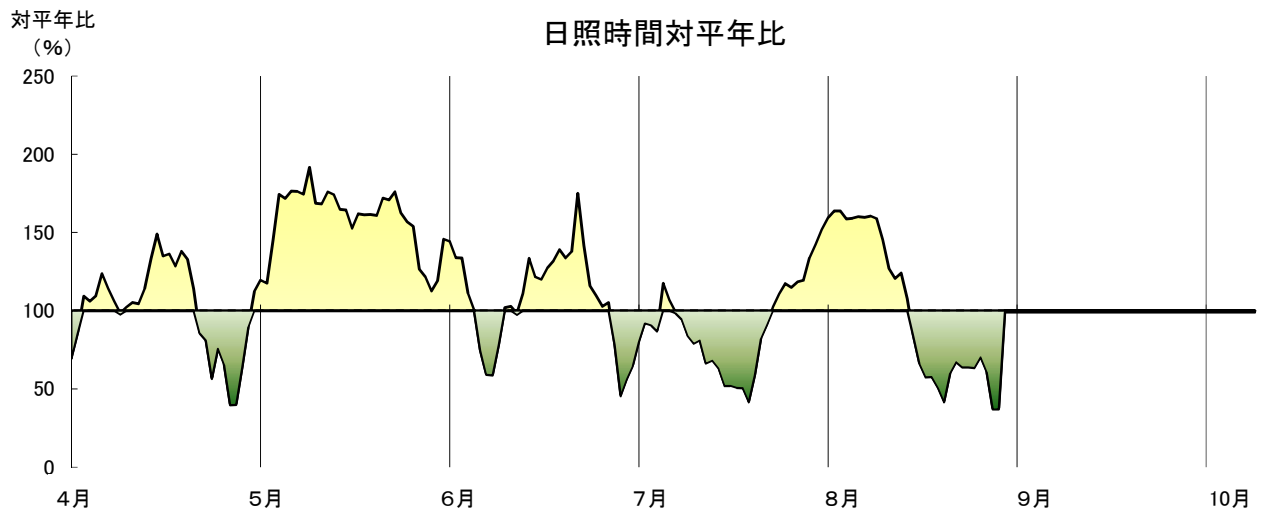
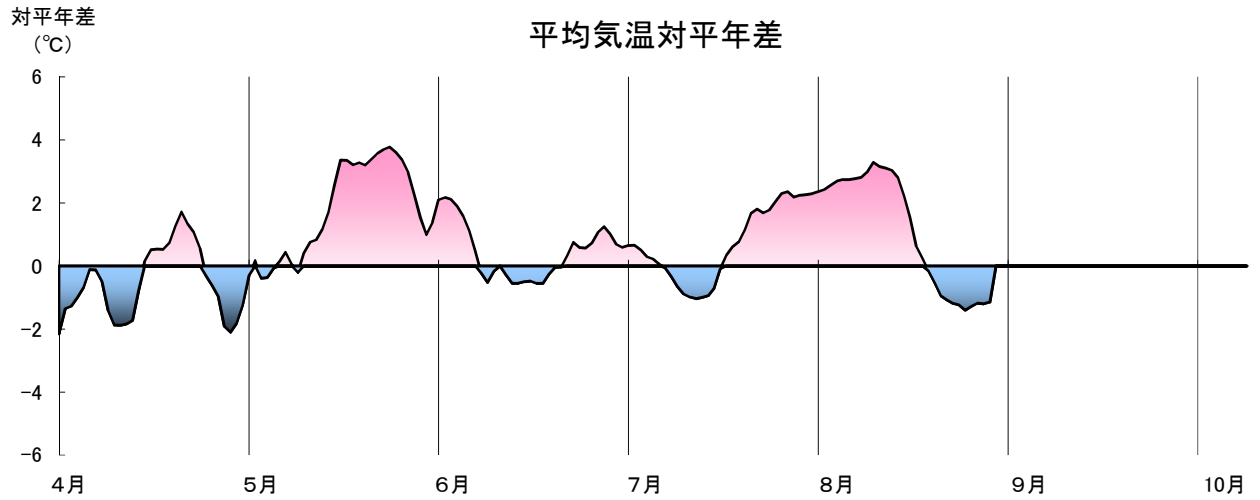
平均気温、日照時間、降水量共に、水稲作付地域におけるアメダス地点データの7日移動平均

令和元年 稲作期間の気象データ(関東)



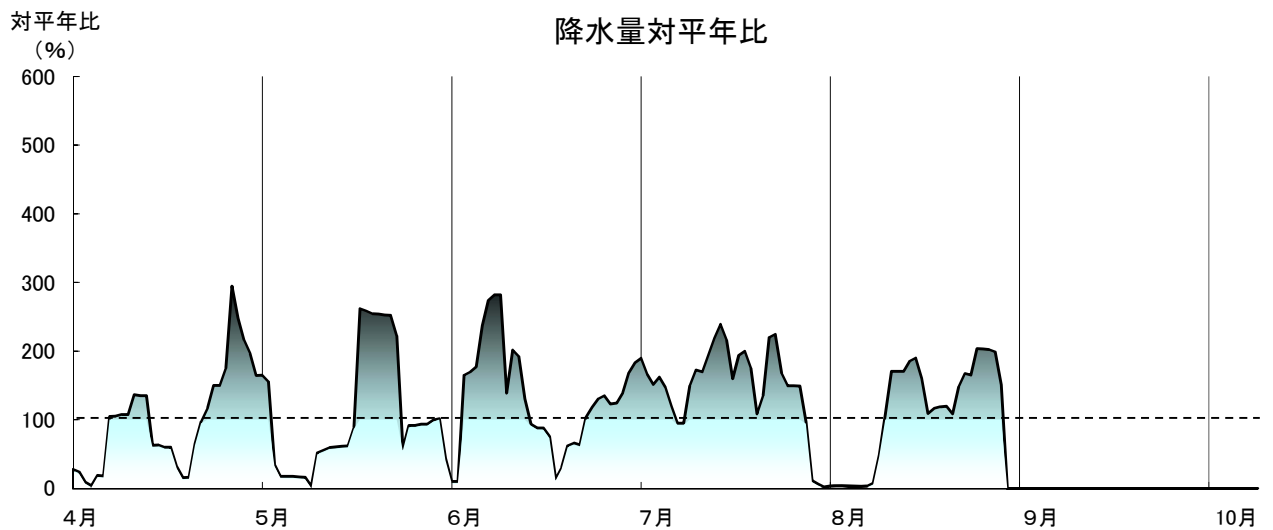
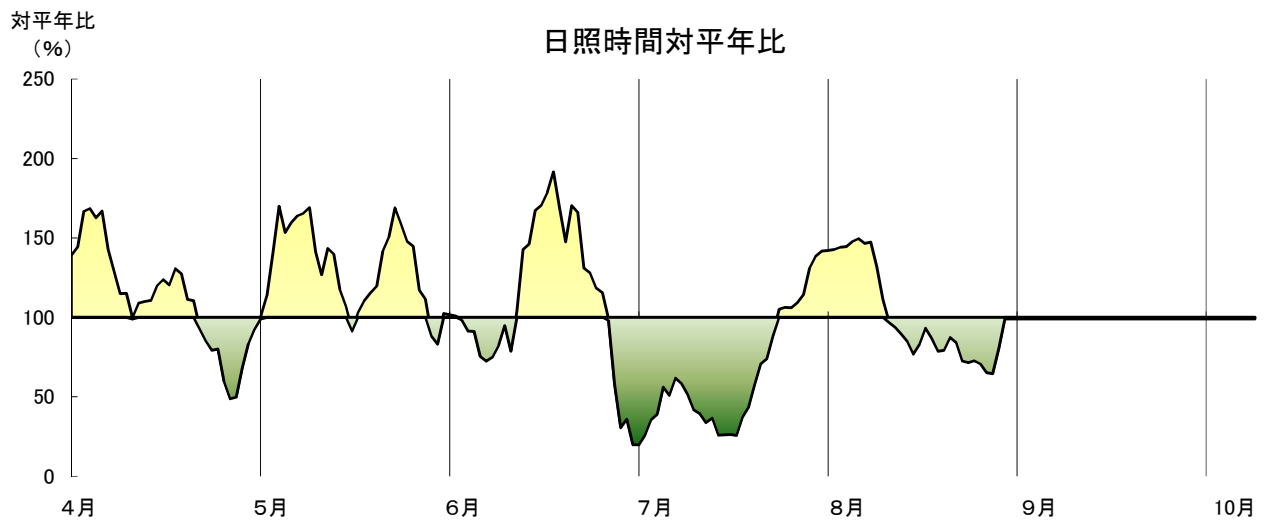
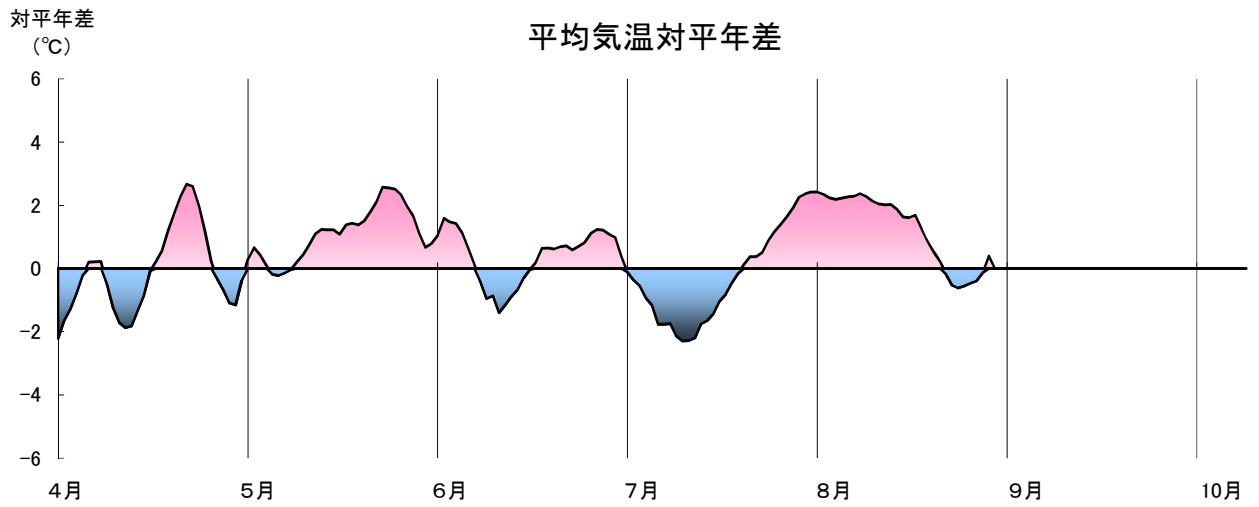
平均気温、日照時間、降水量共に、水稲作付地域におけるアメダス地点データの7日移動平均

令和元年 稲作期間の気象データ(北陸)



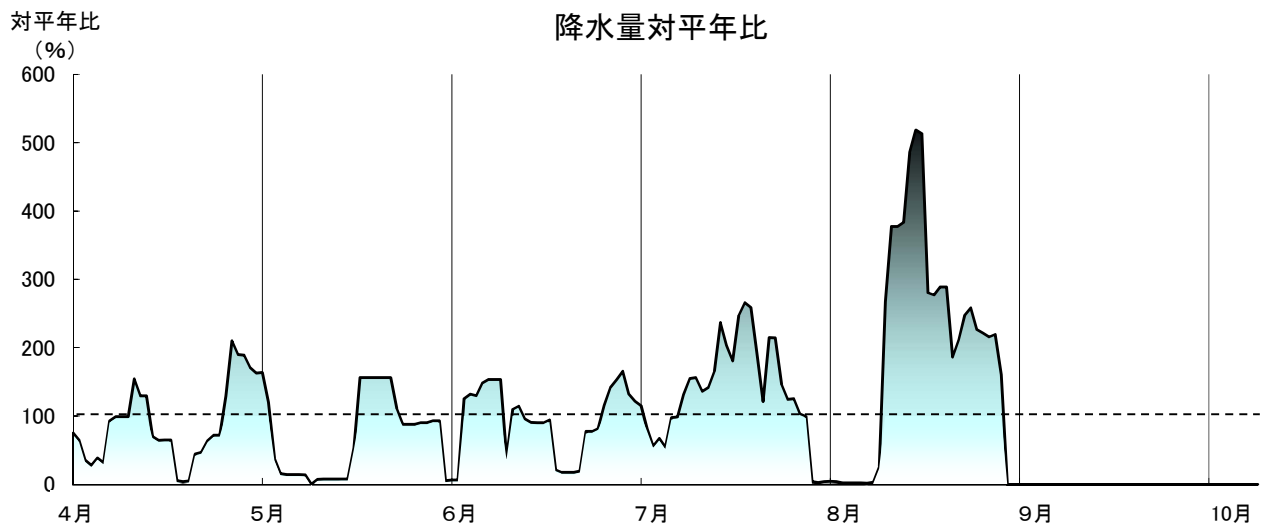
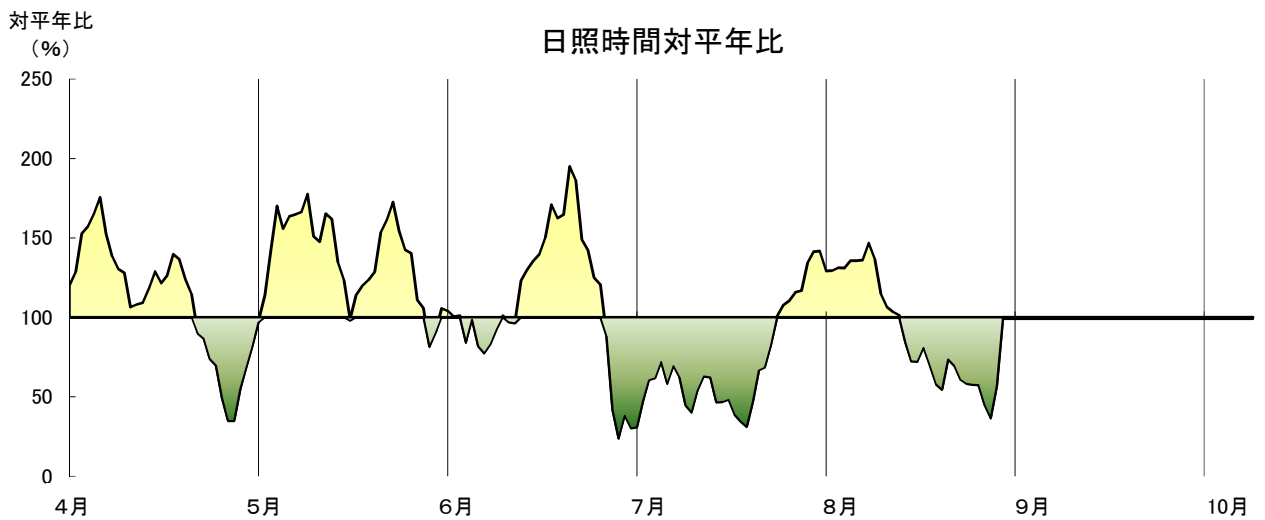
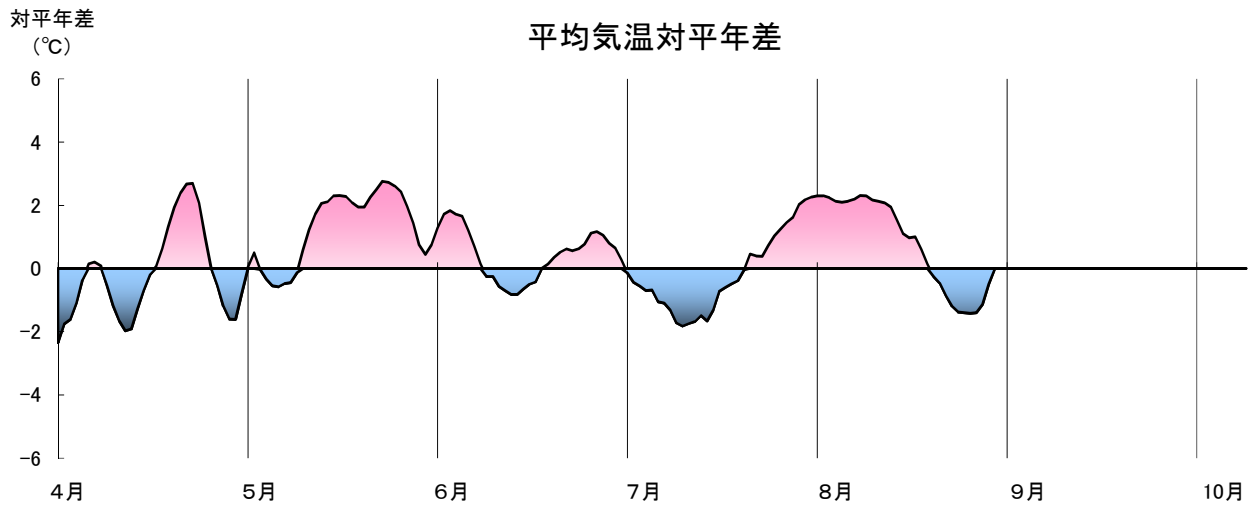
平均気温、日照時間、降水量共に、水稻作付地域におけるアメダス地点データの7日移動平均

令和元年 稲作期間の気象データ(東海)



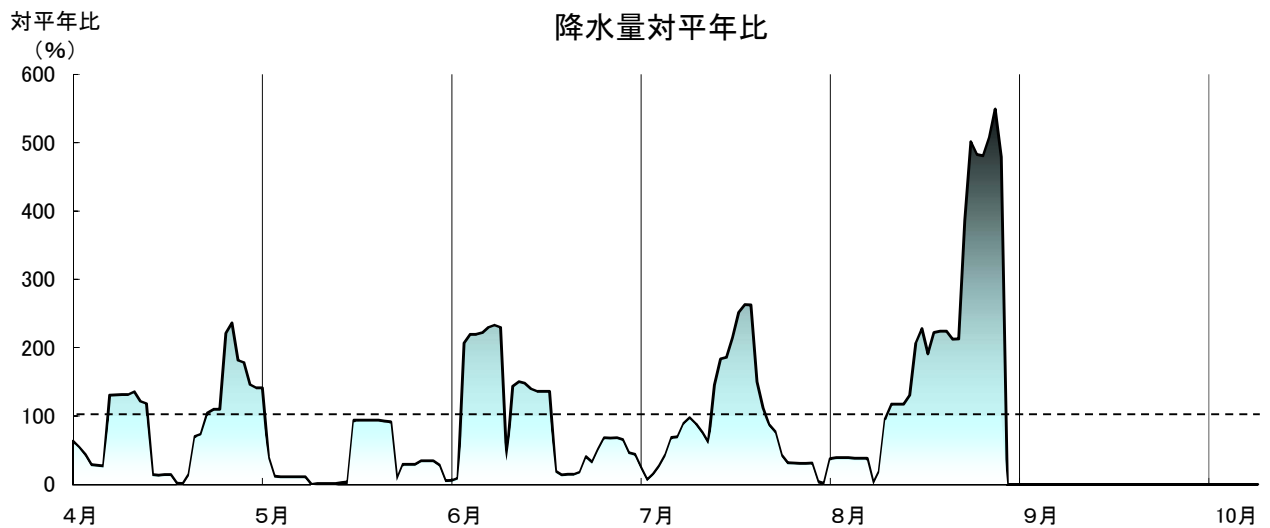
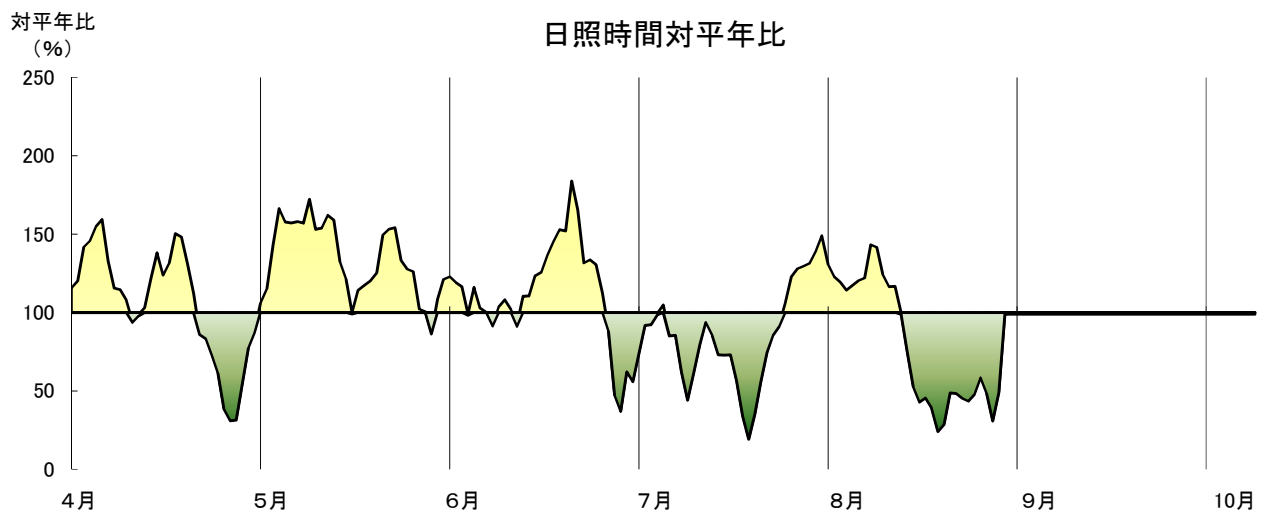
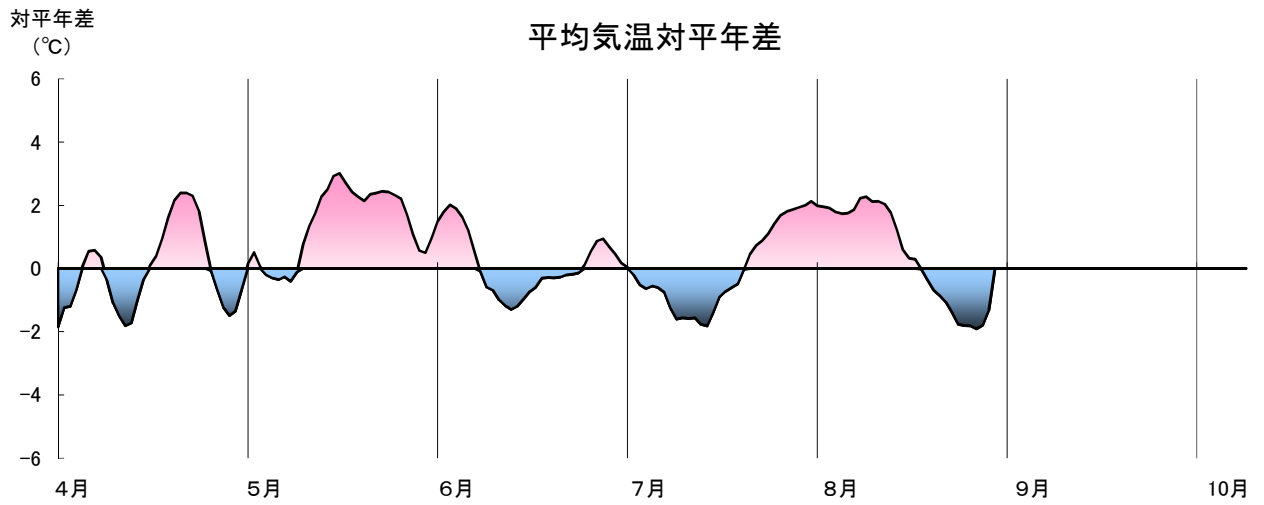
平均気温、日照時間、降水量共に、水稻作付地域におけるアメダス地点データの7日移動平均

令和元年 稲作期間の気象データ(近畿)



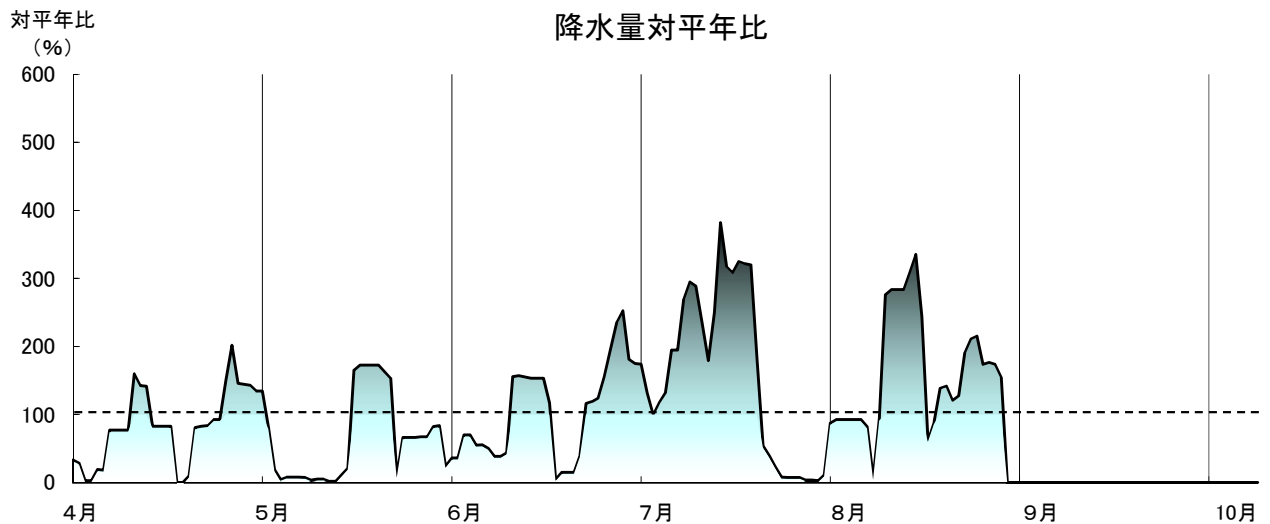
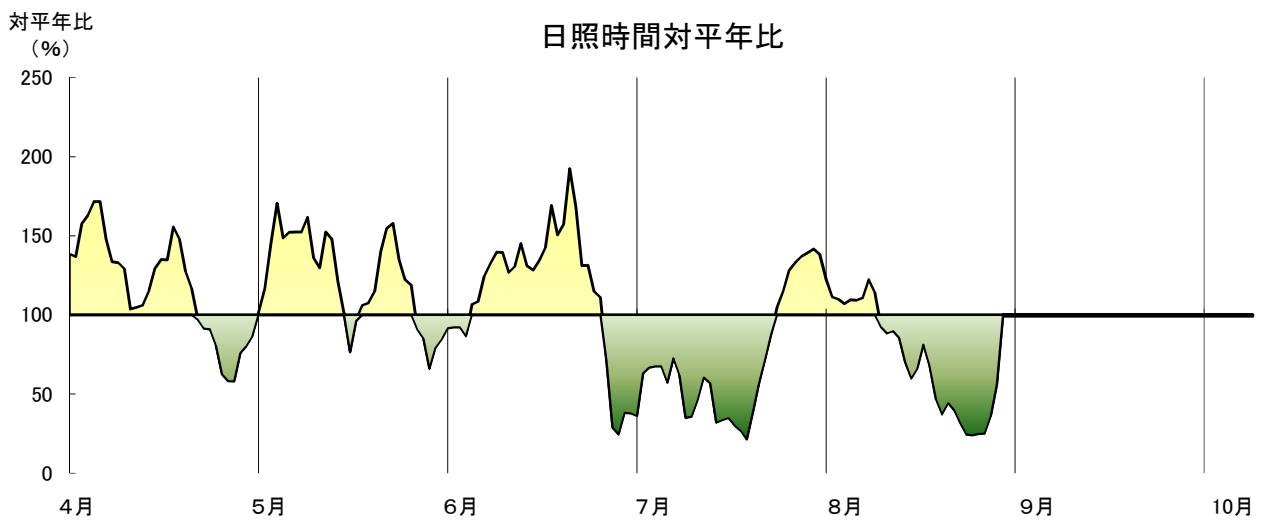
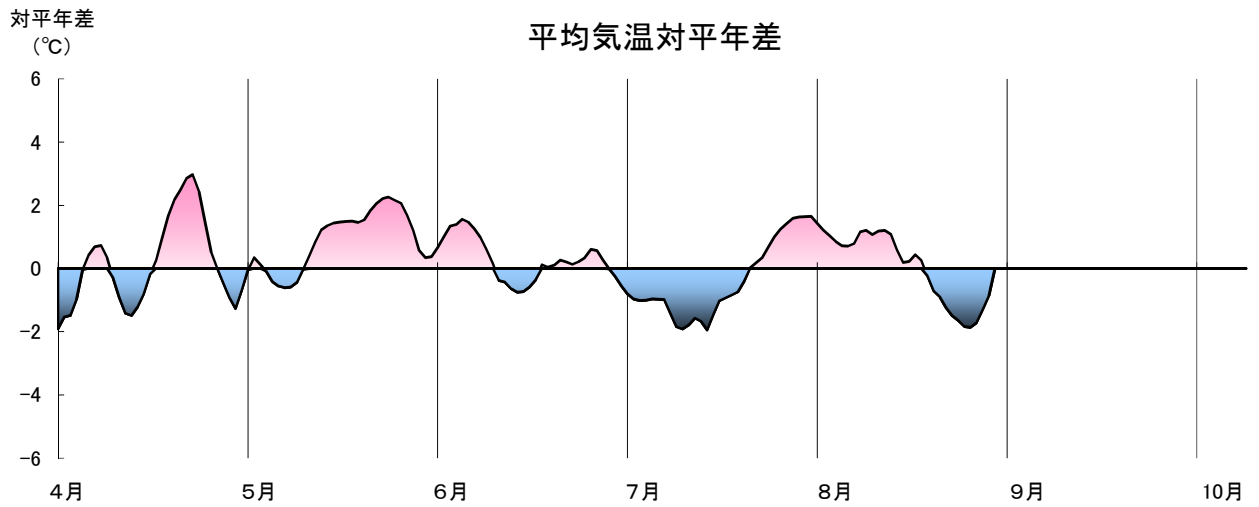
平均気温、日照時間、降水量共に、水稲作付地域におけるアメダス地点データの7日移動平均

令和元年 稲作期間の気象データ(中国)



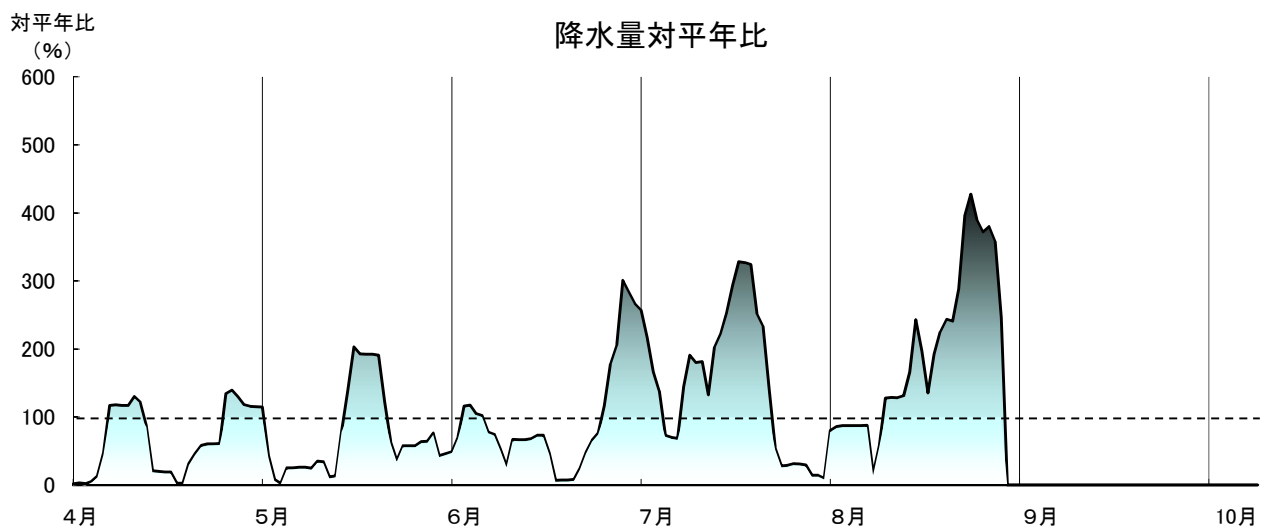
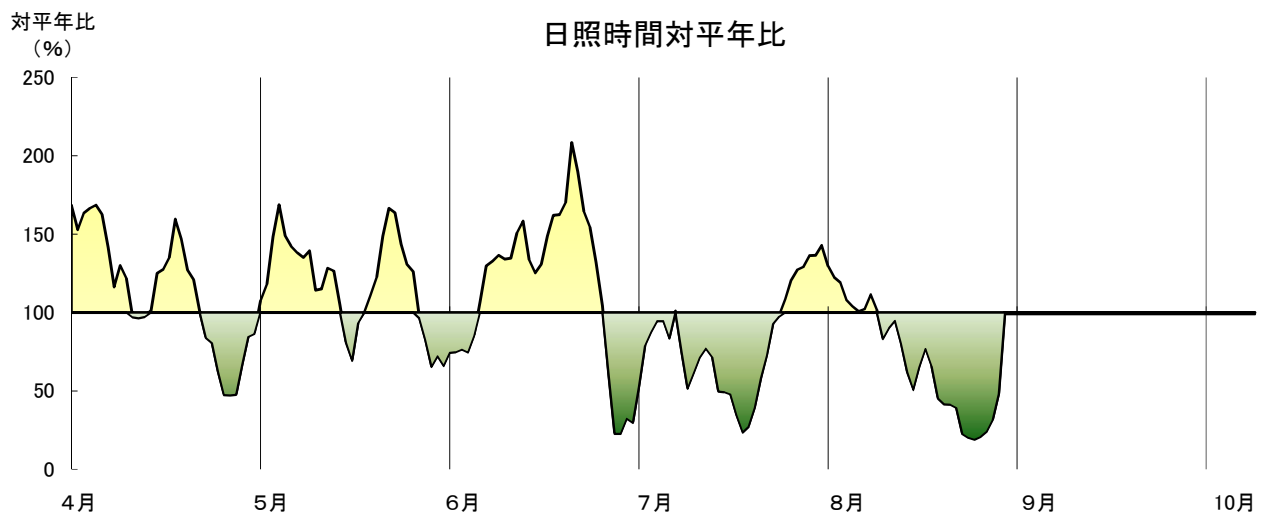
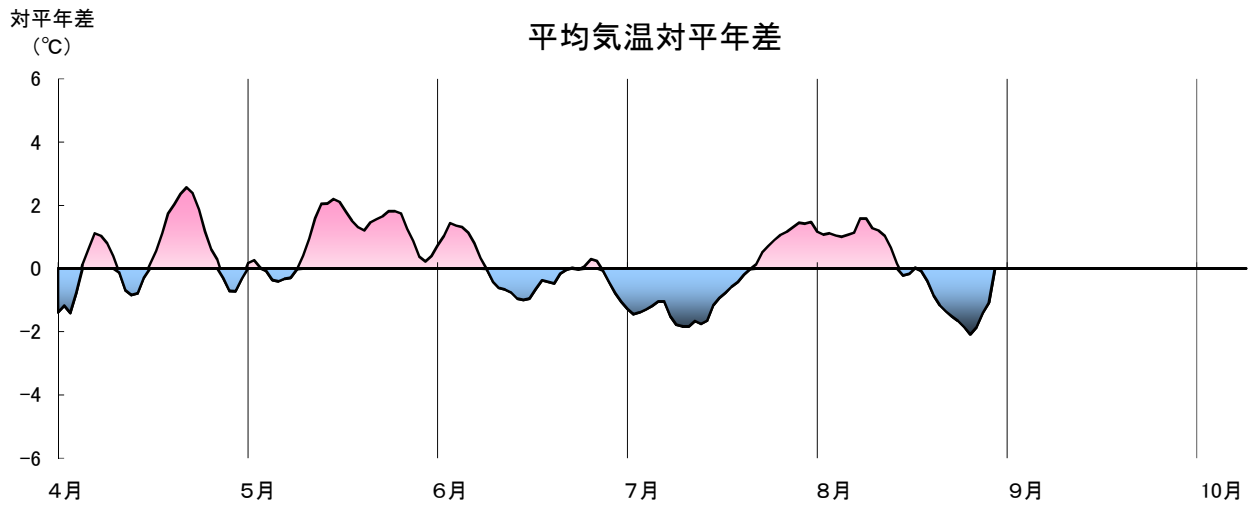
平均気温、日照時間、降水量共に、水稻作付地域におけるアメダス地点データの7日移動平均

令和元年 稲作期間の気象データ(四国)



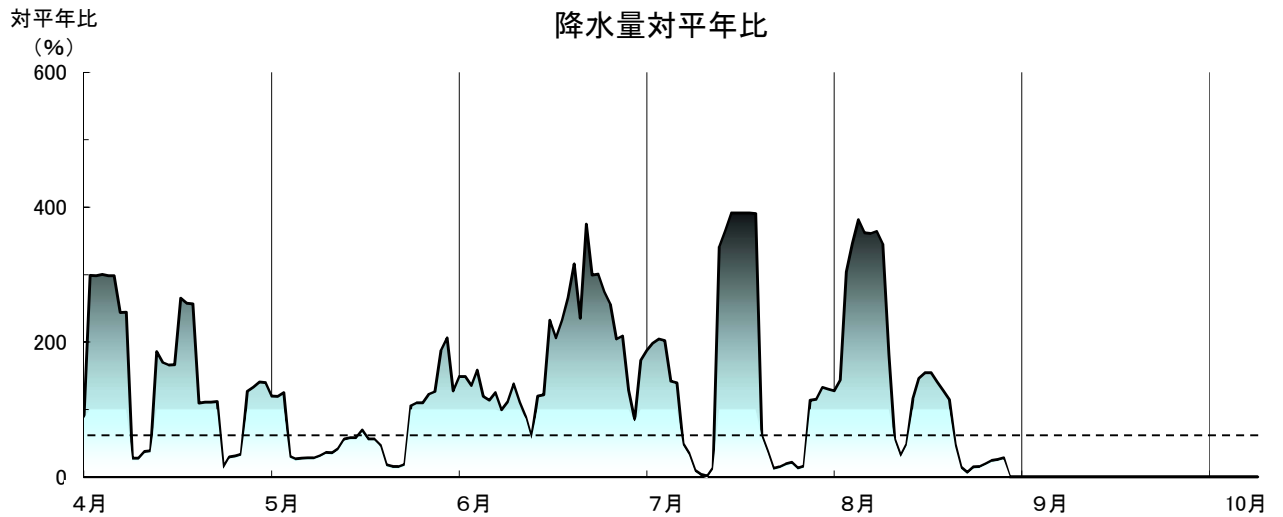
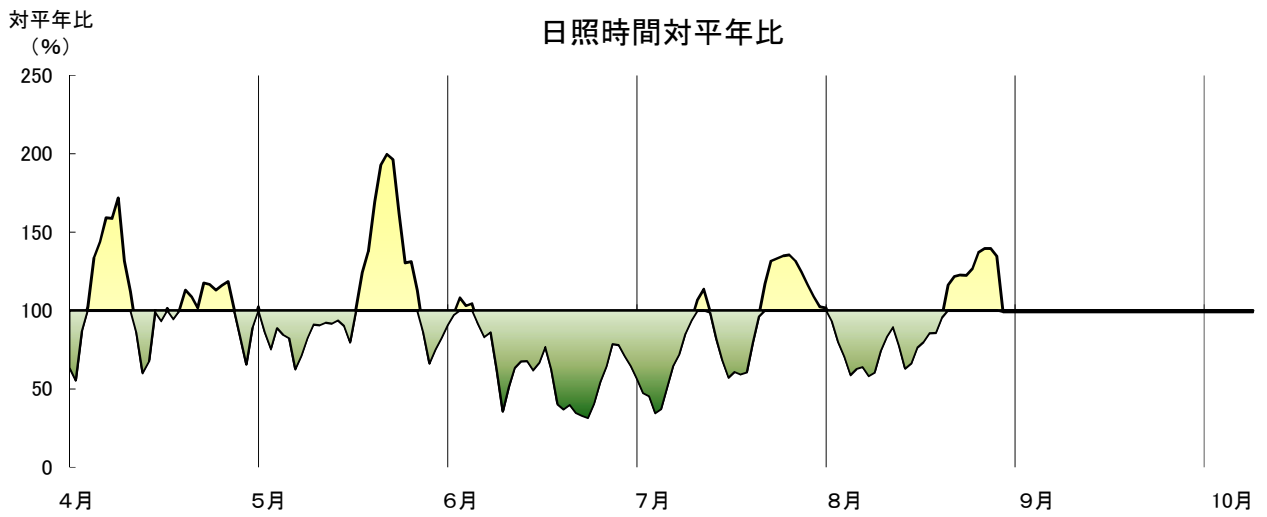
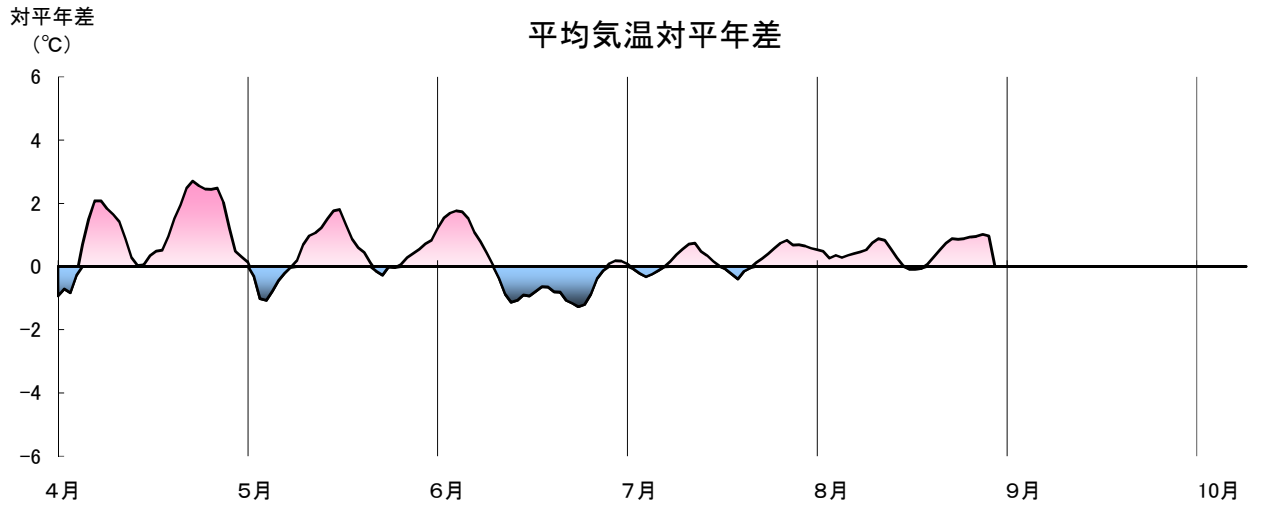
平均気温、日照時間、降水量共に、水稲作付地域におけるアメダス地点データの7日移動平均

令和元年 稲作期間の気象データ(九州)



平均気温、日照時間、降水量共に、水稲作付地域におけるアメダス地点データの7日移動平均

令和元年 稲作期間の気象データ(沖縄)



平均気温、日照時間、降水量共に、水稻作付地域におけるアメダス地点データの7日移動平均