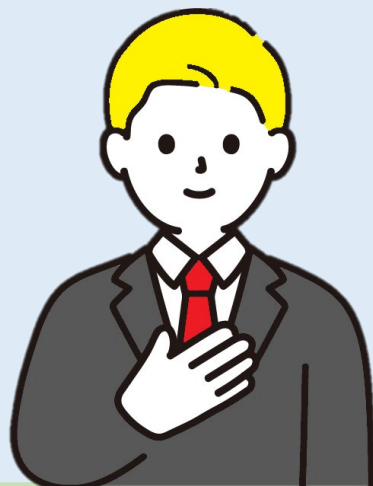


# 米・米加工品の輸出に 関心のある皆様へ



日本産米・米加工品の更なる輸出拡大、輸出先の多角化に向け、事業者間で連携し、輸出先国・地域のニーズや嗜好に応じたプロモーションを推進し、新たな需要を創出する取組を支援します。

## 米・米加工品輸出拡大推進事業 輸出事業者等による海外需要開拓・定着等の取組の推進の うち輸出事業者等が連携した一体的取組※ の支援内容

※ 米・米加工品輸出拡大推進事業公募要領の別表1 第1の欄2の2)に掲げる事業内容

### 需要創出



- ・国・地域ごとのトレンドや嗜好に応じ、輸出事業者と現地実需者（中食・外食）等が連携・協働して行うプロモーション、フェア等

### シナジー効果



- ・米・米加工品をメインとしつつ、他品目と連携・協働したプロモーション
- ・協働による物流構築等

### 対象者

米、パックご飯、加工米飯、米粉及び米粉製品の輸出に取り組む事業者・団体（要件（裏面）を満たせば**単独で申請**いただけます）

### 公募期間

令和8年  
6月15日（月）～  
6月29日（月）

### 補助対象経費

海外需要開拓・定着等に要する経費

- ・旅費
- ・委託費
- ・役務費
- ・輸送費
- ・印刷製本費
- ・機器・備品費
- ・広告宣伝費
- ・その他

### 補助率・上限

#### 定額

機器・備品の購入または借上げに要する経費は2分の1以内

上限：1案件あたり2,000万円

お問い合わせ

農林水産省  
農産局 米穀輸出促進官  
TEL：03-3504-3861（直通）



公募について

## 主な要件

1. 輸出事業者と外食産業者などが連携・協働したコンテンツ（おにぎり、外食、中食、パックご飯等）・地域別の取組であること
2. 対象品目は米、パックご飯、加工米飯、米粉及び米粉製品であること
3. **KKP**※の参加者又はKKPの参加者と連携した団体であること

### ※「KKP」とは

米輸出の飛躍的な拡大に向けて、戦略的に輸出に取り組む関係者が連携した取組を推進するため、平成29年9月に立ち上げた「コメ海外市場拡大戦略プロジェクト」（KKP）。

飛躍的な輸出目標を掲げ米輸出の戦略的な拡大に取り組む輸出事業者として登録された「戦略的輸出事業者」及び輸出用米の安定的な生産に取り組む産地として登録された「戦略的輸出基地」が参加。

## 具体的な申請例

### Case 1



A事業者

外食事業者と連携して輸出し、欧州での商流構築をしたい

◀ 連携・協働した取組

要件1○

米を輸出したい

◀ 輸出するのは米（対象品目）

要件2○

KKPに登録済み

◀ KKPの参加者による取組

要件3○

単独で要件をすべて満たしているため、**A事業者様のみで本事業に申請いただけます。**

### Case 2



B事業者

米国での需要拡大のため、現地実需者と連携してプロモーションを実施したい

◀ 連携・協働した取組

要件1○

冷凍寿司を輸出したい

◀ 輸出するのは加工米飯（対象品目）

要件2○

KKPに未登録

◀ KKPの参加者による取組ではない

要件3-

要件3○ B事業者様は要件3を満たしていませんので、**KKPに登録もしくはKKPの参加者と連携することで本事業に申請いただけます。**