

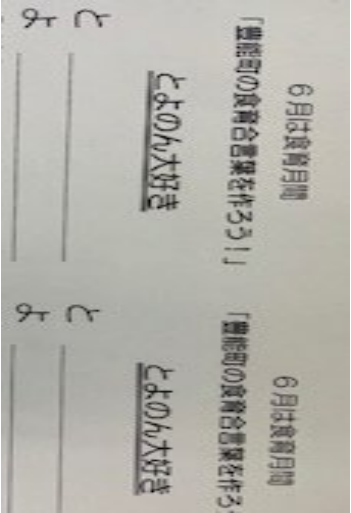
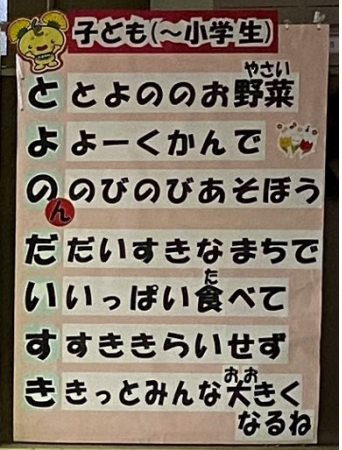
【様式1】

① 食育月間の取組

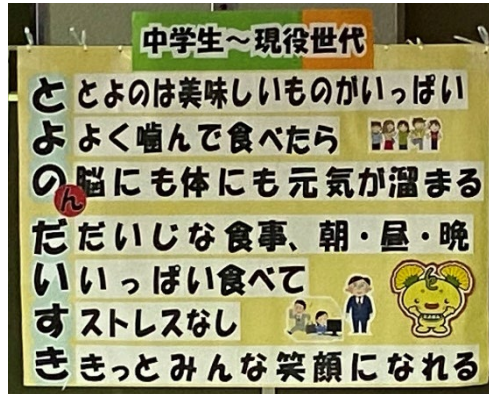
提出都道府県名 政令指定都市名	大阪府
取組市町村名 取組団体・企業名	高槻市
取組の名称	食育月間における本庁展示の実施
実施時期	6月8日（火）～25日（金）
取組内容	<p>「食」の大切さを周知・啓発することを目的に、本市の食育推進関係各課と連携し、市役所内で食育展示ブースを設置し、来庁者に対して、食育に関する情報や本市の取組を掲示しました。</p>  

【様式1】

① 食育月間の取組

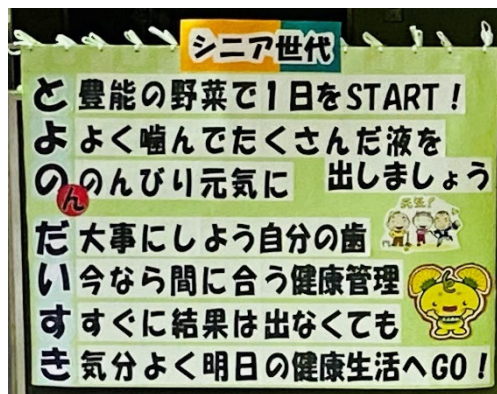
提出都道府県名 政令指定都市名	大阪府
取組市町村名 取組団体・企業名	豊能町
取組の名称	豊能町食育合言葉を作ろう！
実施時期	6月募集。7月回収。8月前半集計し豊能町公式HPにて結果報告。
取組内容	<p>●6月、食育推進担当課である健康増進課にて言葉を検討。 「とよの(ん)だいすき (とよのん大好き)」に決定。</p> <p>●6月に保健福祉センター内で実施される教室参加者に食育合言葉を募集。 ・7/15 現在 31 枚の応募あり。 ・7月下旬 2 教室にて回収。</p> <p>●8月上旬、健康増進課及び地域包括支援センター職員の投票による多数決で決定予定。 ・応募多数のため、①小学生以下②中学生～現役世代③シニア世代 の3つの世代を対象を分け、3つの食育合言葉を決定予定。 ・決定した3つについて豊能町公式HPにて発表予定。</p>  <p><u>以下、結果を追加報告いたします。(令和3年8月)</u></p> <p>① 小学生以下 と : とよののお野菜 よ : よーくかんで の(ん) : のびのびあそぼう だ : だいすきなまちで い : いっぱい食べて す : すききらいせず き : きっとみんな大きくなるね</p>  <p>② 中学生～現役世代 と : とよのは美味しいものがいっぱい</p>

よ : よく噛んで食べたら
の(ん) : 脳にも体にも元気が溜まる
だ : だいじな食事、朝・昼・晩
い : いっぱい食べて
す : ストレスなし
き : きっとみんな笑顔になれる



③ シニア世代

と : 豊能の野菜で1日をSTART!
よ : よく噛んでたくさんだ液を
の(ん) : のんびり元気に
だ : 大事にしよう自分の歯
い : 今なら間に合う健康管理
す : すぐに結果はでなくても
き : 気分よく明日への健康生活へGO!



豊能町公式HP

<http://www.town.toyono.osaka.jp/page/page004678.html>

【様式1】

① 食育月間の取組

提出都道府県名 政令指定都市名	大阪府
取組市町村名 取組団体・企業名	大阪府藤井寺保健所
取組の名称	保健所ロビーにおける食育月間の啓発
実施時期	令和3年6月1日～6月30日
取組内容	<p>【目的】府民に対し、食育月間及び第4次食育推進基本計画を啓発し、食育への関心を促す。</p> <p>【対象】保健所来庁者</p> <p>【内容】</p> <ul style="list-style-type: none"> ・食育月間の啓発媒体を作成し、保健所1階のロビーに掲示しました。 ・啓発内容は農林水産省作成の食育ピクトグラムを使用し、第4次食育推進基本計画の項目をまとめました。 <p>(ロビー展示の様子)</p> 