

### 야생멧돼지 ASF 양성 개체 부정 이동신고 동향보고

| 보고일시     | 보고구분  | 자료구분  | 홍보계획 | 공유계획  | 담당과장                              |
|----------|-------|-------|------|-------|-----------------------------------|
| '23.7.11 | 대면 서면 | 현안 결재 | 유 무  | 국회 대실 | 국립야생동물질병관리원<br>정원화(010-5919-6559) |

- ▶ 비발생지역인 경북 구미시에서 신고된 멧돼지 ASF 시료 양성 의심(7.3)  
→ 기존발생지역으로부터 장거리 이격(약 28km), 수렵인 진술 번복 등 부정신고 의심
- ▶ 신고지점 주변 확인과 수렵인 면담을 통해 지인이 경북 안동에서 포획한 개체를 수렵인이 구미에서 포획한 것으로 허위 신고했다는 진술 확보(7.4, 질병관리원)
- ▶ 수렵인의 진술 신뢰성이 낮아 실제 포획지점은 다를 수 있어 추가조사 진행 중(7.10~)

#### □ 확인 결과

○ 경북 구미시(비발생지역)에서 포획 신고된 야생멧돼지 1개체 양성 의심(7.3)

- 최초 신고지점 : 경북 구미시 옥성면 대원리 36-1(수렵인: 이○습)

- 신고지점이 비발생지역이고, 기존 발생지역과 멀리 떨어져 부정행위 의심

- 신고지점이 비발생지역이고, 기존 발생지역과 멀리 떨어져 부정행위 의심

\* 가장 가까운 발생지점은 약 28km 떨어져 있는 경북 상주시 화동면 판곡리

- 활동 동선, 사체 상태, 신고지점 흔적 등이 수렵인의 신고내용과 상이

\* 경북 안동시 도산면 원천리 산79에서 포획한 것으로 주장(지인: 김○중)

○ 지인이 포획한 것으로 주장하는 안동시도 비발생지역이며, 수렵인이 진술을 번복하는 등 신뢰성이 낮아 실제로 포획한 지점을 추가조사 중(7.10~)

#### □ 긴급대응 현황

○ (역학조사) 최초 신고지점 확인, 수렵인 면담 등 구미시 현장조사(7.4)

- 포획도구·사체보관창고 등 환경시료 채취(33건) → 전부 음성(7.5)

○ (열화상 드론) 각 진술 지점(구미·안동) 주변 멧돼지 서식현황 조사(7.3~7.4)

○ (상황 전달) 지자체에 부정행위 관련 현장 조사 결과 공유(→구미·안동)

### Detailed Information

#Location of Discovery

#Reporter

#Test Date

#Closest Known Outbreak Site

### Estimated Cause of Infection and Transmission Route

1. First suspected ASF case reported in a previously unaffected area
2. Long-distance separation from the nearest known outbreak site
3. Discrepancy between reporter's statement and initial report content

### Follow-up Response to Prevent Further Spread

1. Additional habitat investigation, capture, and field search operations
2. Environmental survey and biosecurity inspection at the site
3. Information sharing on ASF occurrence with relevant authorities





## Verification of Hunter's Statement



*"I found a group consisting of a sow and piglets. I chased them, and managed to capture one piglet by stepping on"*

A

However, it is common practice to target the sow using a firearm

B

The GPS log shows an unusually short duration of stay at the reported capture site

## Field Investigation Findings

*A search was conducted around the reported location for wild boar traces, but no signs of wild boars were found — only traces of water deer*

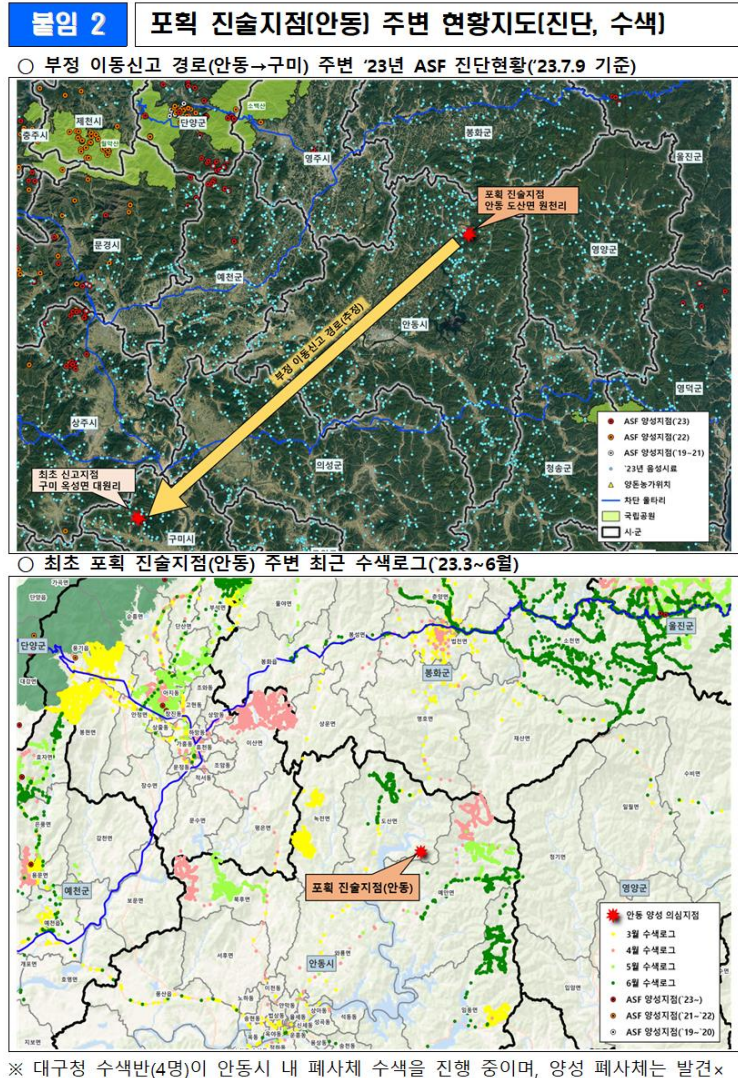
A

No wild boar carcass was found during subsequent search operations.

B

Photo shows no sign of rain, despite reported weather.





## Infection Route Estimation through Epidemiological Investigation

A

The hunter admitted to *falsely reporting the movement* of a wild boar from another city/county (Andong) to a non-affected area (Gumi).

B

At the time, Andong was also classified as a ASF free area.

1month later

**ASF Outbreak in  
Andong City**