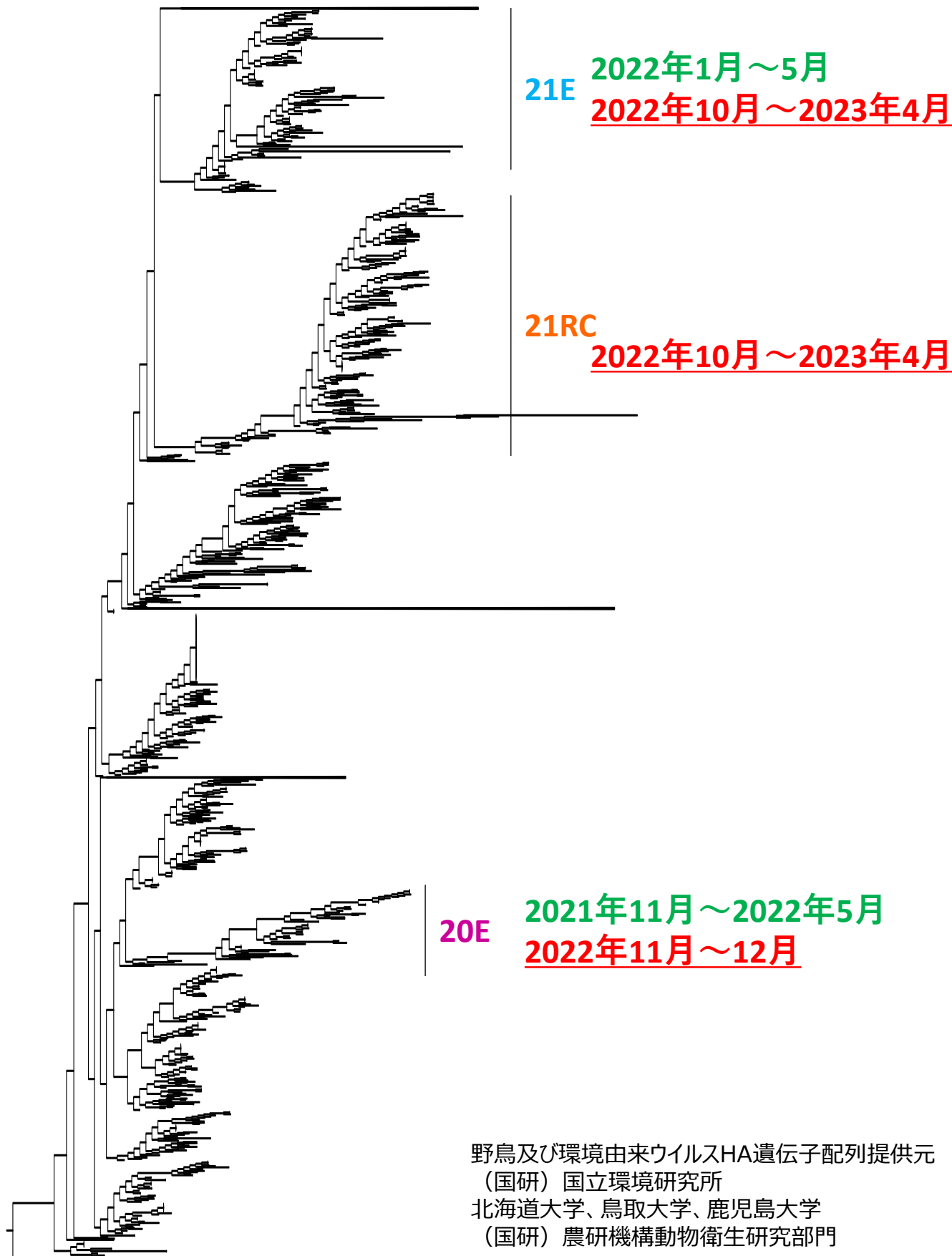
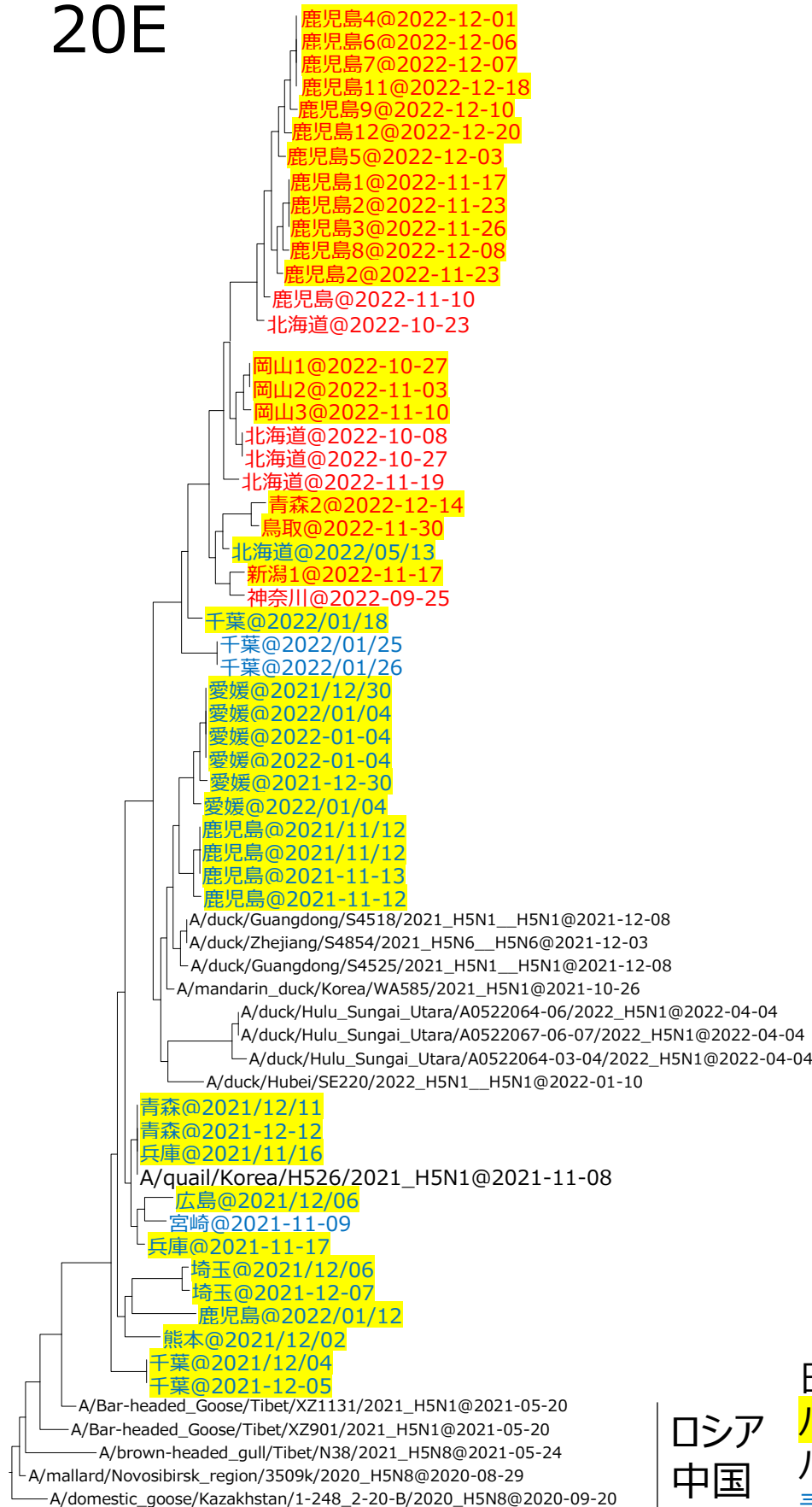


家きん由来ウイルスから検出されたHAグループとその検出時期 (参考6)  
HA遺伝子系統樹



野鳥及び環境由来ウイルスHA遺伝子配列提供元  
(国研) 国立環境研究所  
北海道大学、鳥取大学、鹿児島大学  
(国研) 農研機構動物衛生研究部門

20E



ロシア  
 中国  
 韓国

ロシア  
 中国

日本分離株:

ハイライト:家きん

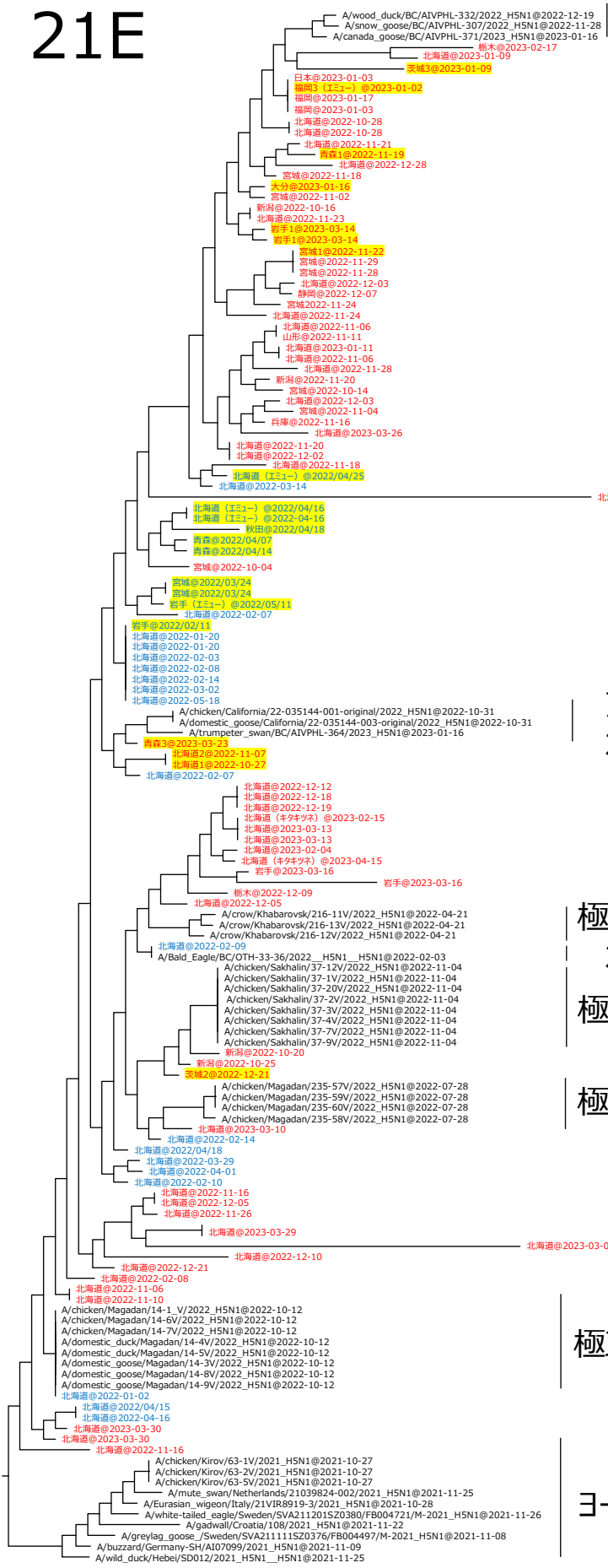
ハイライトなし:野鳥・環境検体

青字:21/22シーズン

赤字:22/23シーズン

21E

カナダ



アメリカ  
カナダ

極東ロシア  
カナダ

極東ロシア

極東ロシア

極東ロシア

ヨーロッパ

日本分離株:

ハイライト:家きん

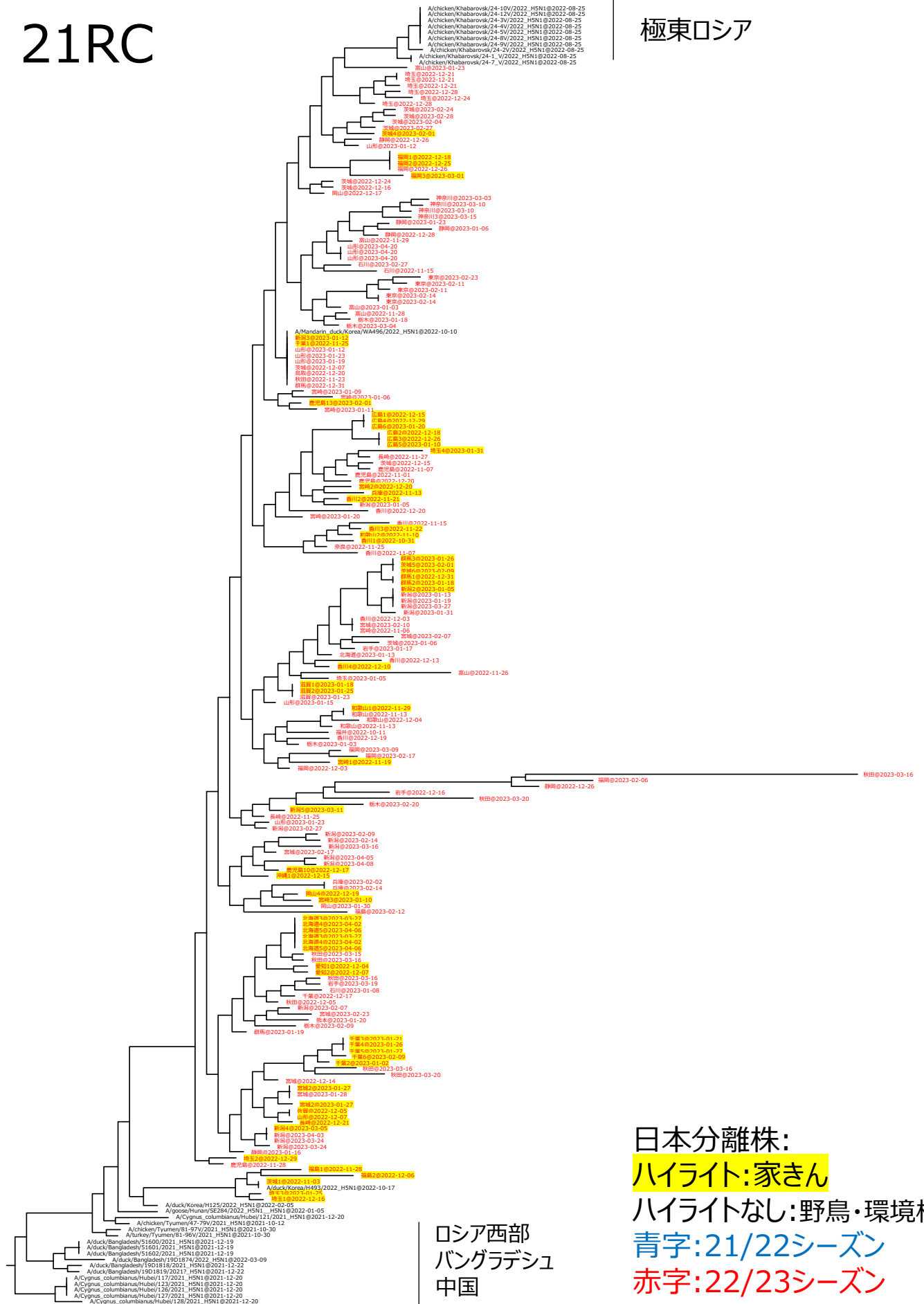
ハイライトなし:野鳥・環境検体

青字:21/22シーズン

赤字:22/23シーズン

# 21RC

# 極東ロシア



日本分離株:

ハイライト:家きん

ハイライトなし:野鳥・環境検体

青字:21/22シーズン

赤字:22/23シーズン

ロシア西部  
 Bangladesh  
 中国