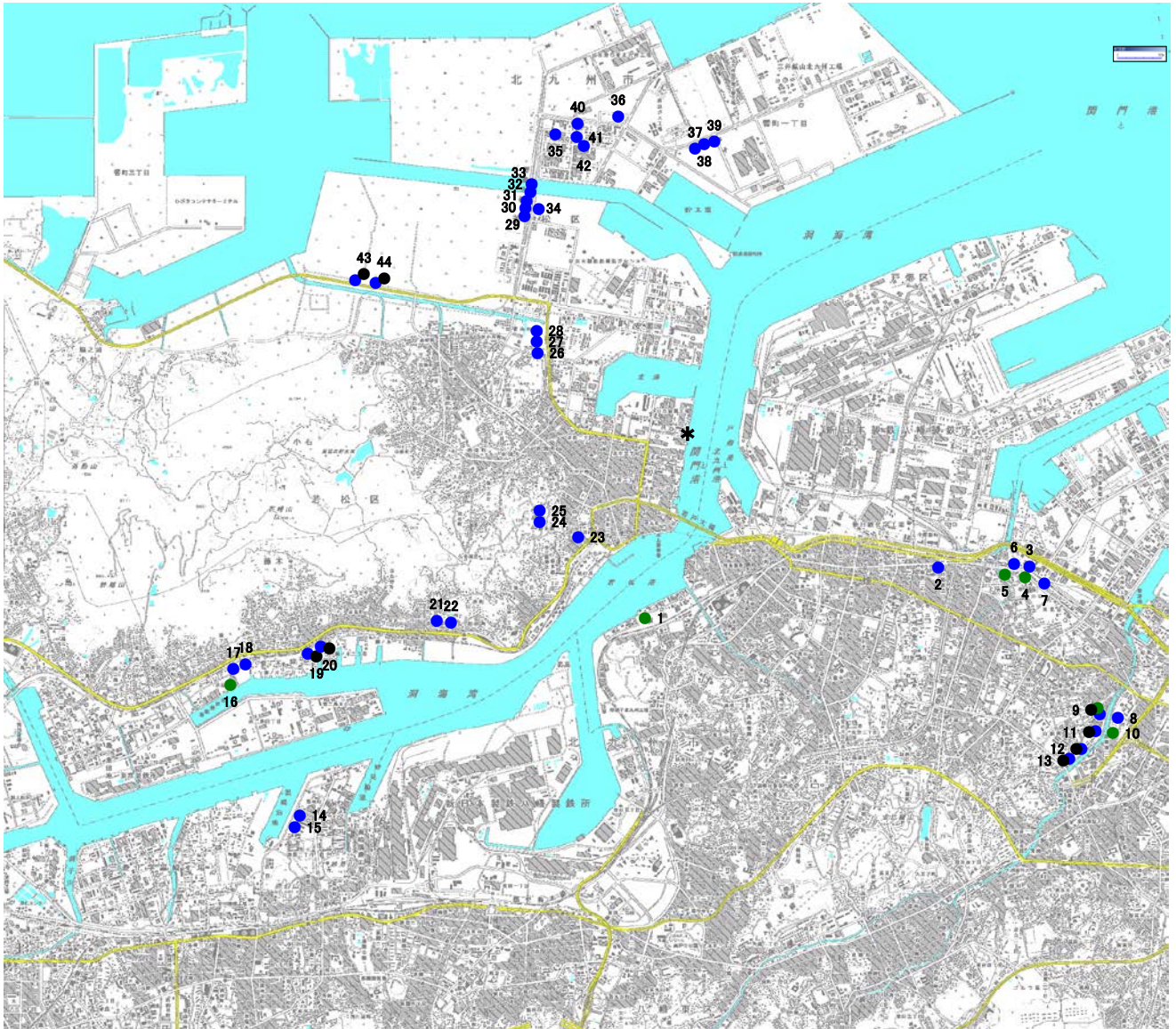


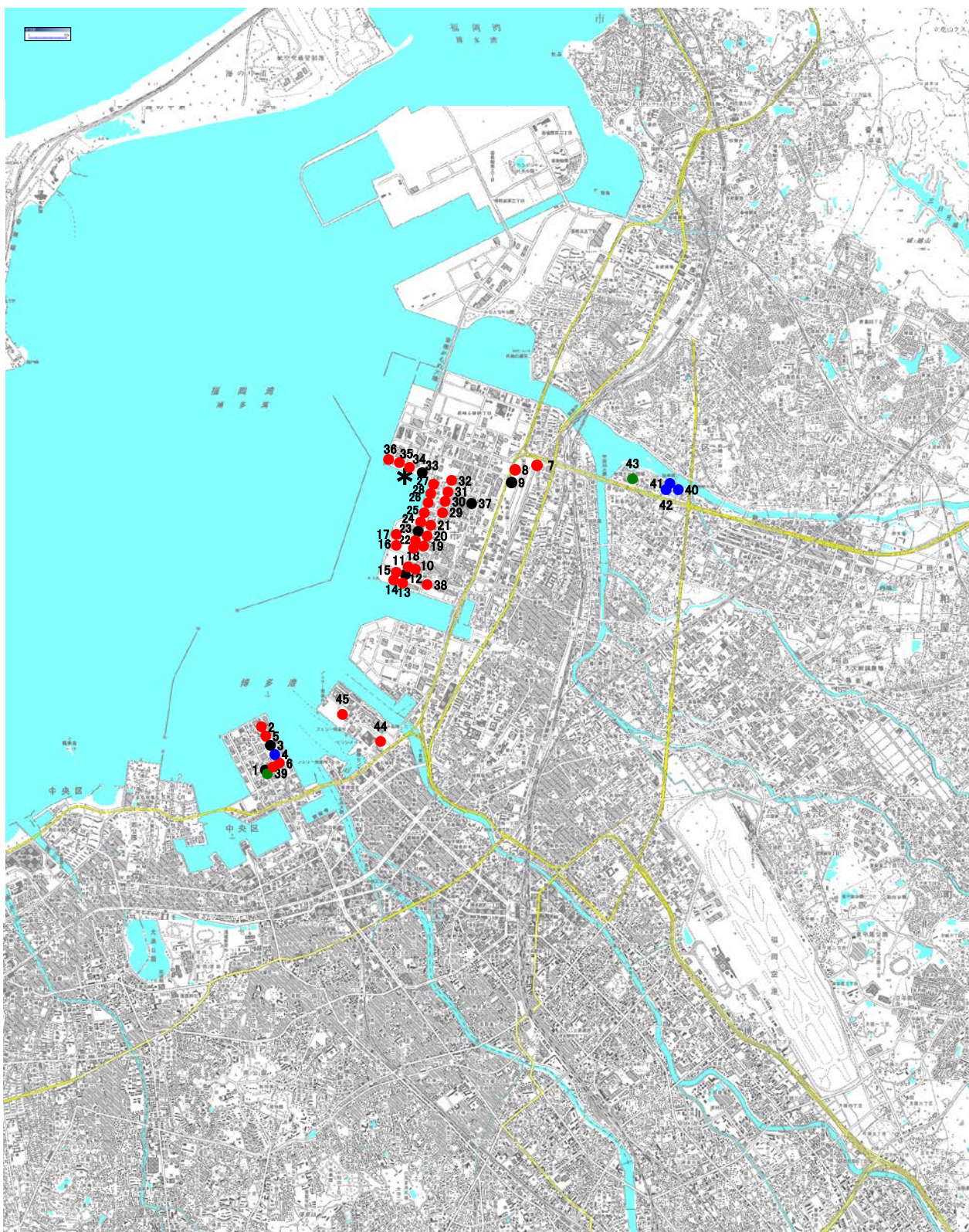
## 平成24年度採取地点地図(戸畑港周辺)



この地図は、国土地理院長の承認を得て、同院発行の数値地図25000(地図画像)を複製したものである。(承認番号 平24情複、第539号)

記号	採取内容(数字は地点番号)
●	非遺伝子組換えセイヨウナタネ
●	カラシナ
●	在来ナタネ
*	セイヨウナタネの陸揚地点

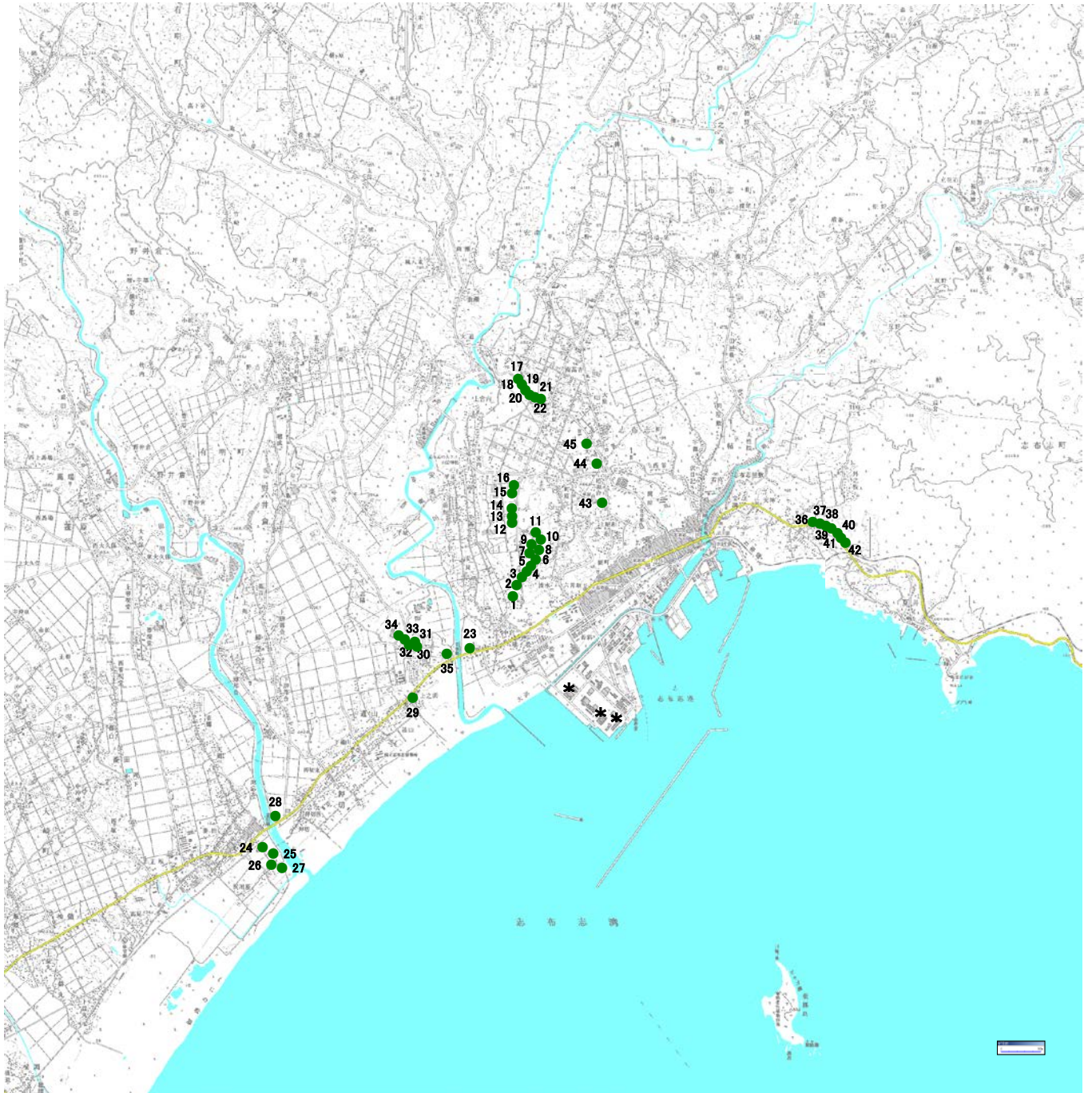
## 平成24年度採取地点地図(博多港周辺)



この地図は、国土地理院長の承認を得て、同院発行の数値地図25000(地図画像)を複製したものである。(承認番号 平24情複、第539号)

記号	採取内容(数字は地点番号)
●	遺伝子組換えセイヨウナタネ
●	非遺伝子組換えセイヨウナタネ
●	カラシナ
●	在来ナタネ
*	セイヨウナタネの陸揚地点

## 平成24年度採取地点地図(志布志港周辺)



この地図は、国土地理院長の承認を得て、同院発行の数値地図25000(地図画像)を複製したものである。(承認番号 平24情複、第539号)

記号	採取内容(数字は地点番号)
●	在来ナタネ
*	飼料用トウモロシの陸揚地点