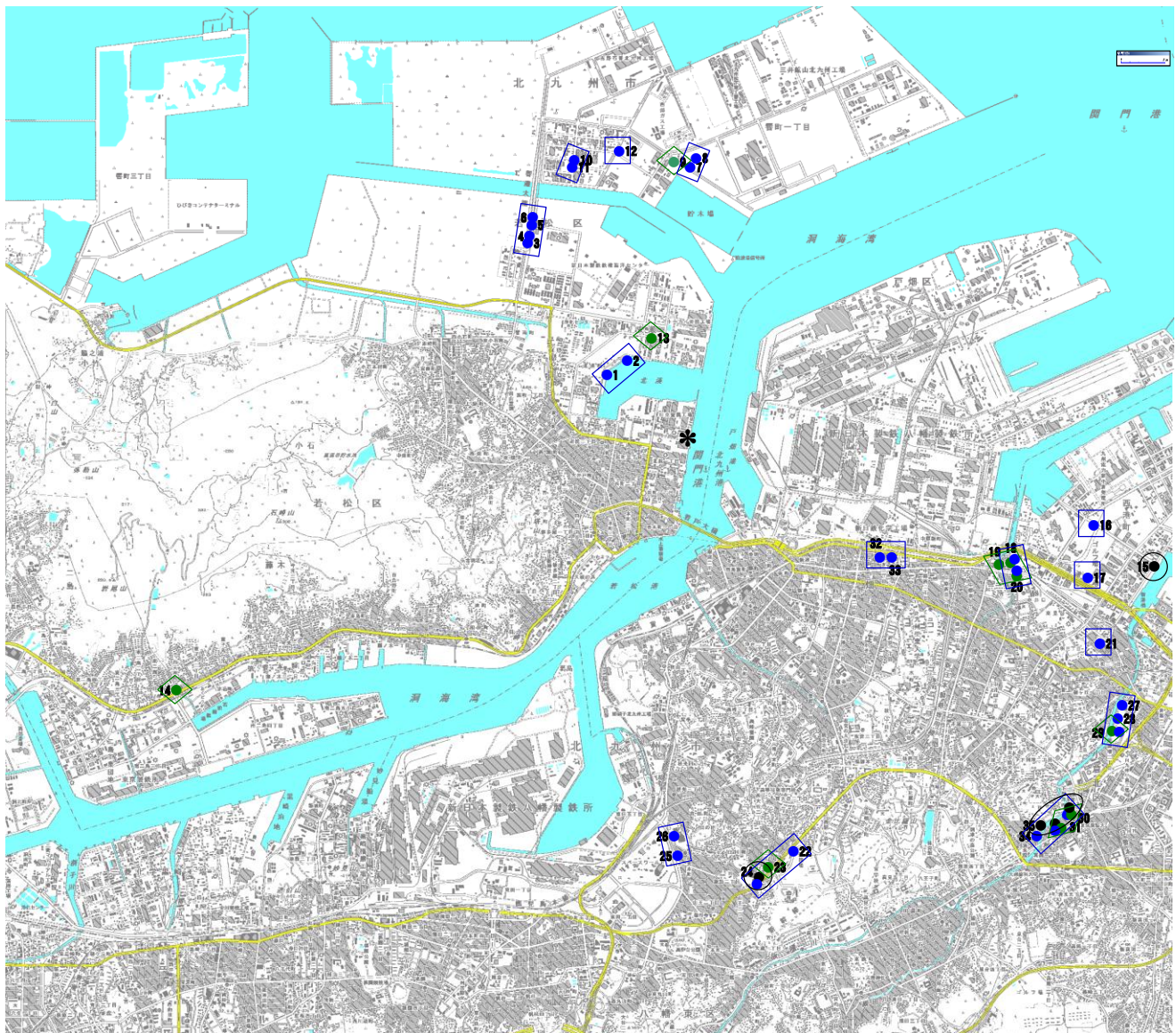


## 平成21年度採取地点地図(戸畑港周辺)

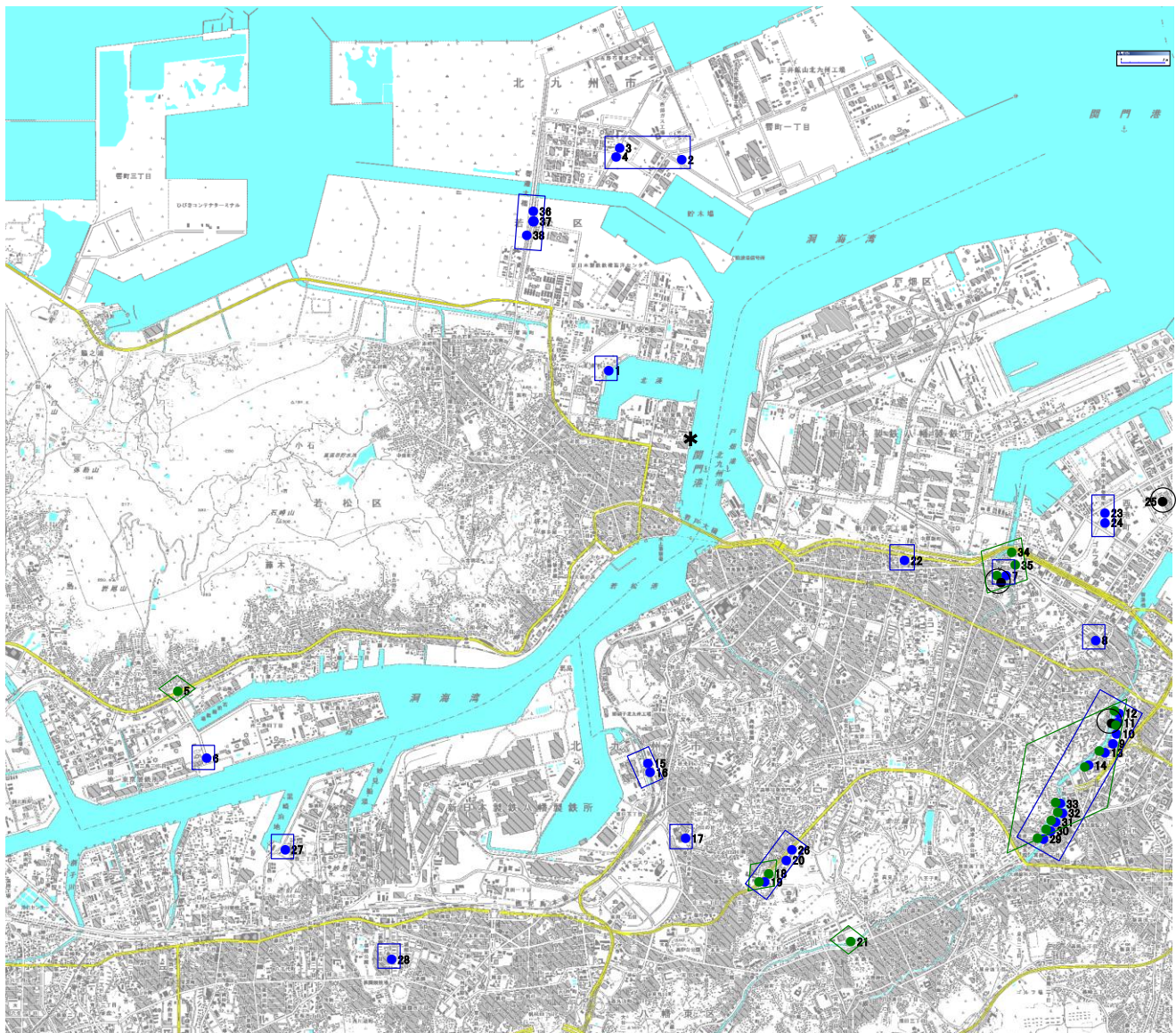


この地図は、国土地理院長の承認を得て、同院発行の数値地図25000(地図画像)を複製したものである。(承認番号 平24情複、第552号)

記号	採取内容(数字は地点番号)
●	非遺伝子組換えセイヨウナタネ
●	カラシナ
●	在来ナタネ
*	セイヨウナタネの陸揚地点



## 平成22年度採取地点地図(戸畑港周辺)

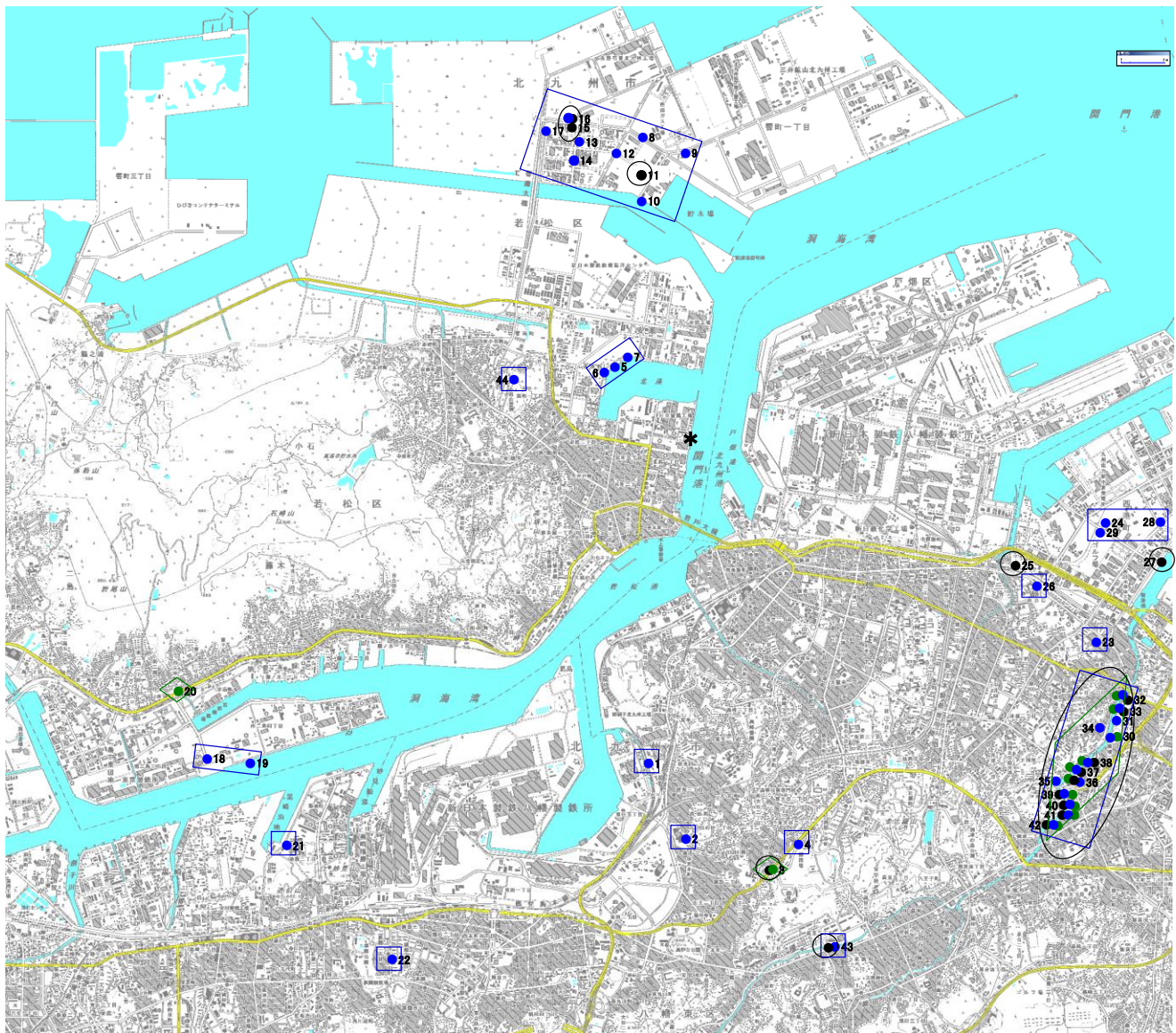


この地図は、国土地理院長の承認を得て、同院発行の数値地図25000(地図画像)を複製したものである。(承認番号 平24情複、第552号)

記号	採取内容(数字は地点番号)
●	非遺伝子組換えセイヨウナタネ
●	カラシナ
●	在来ナタネ
*	セイヨウナタネの陸揚地点



## 平成23年度採取地点地図(戸畑港周辺)

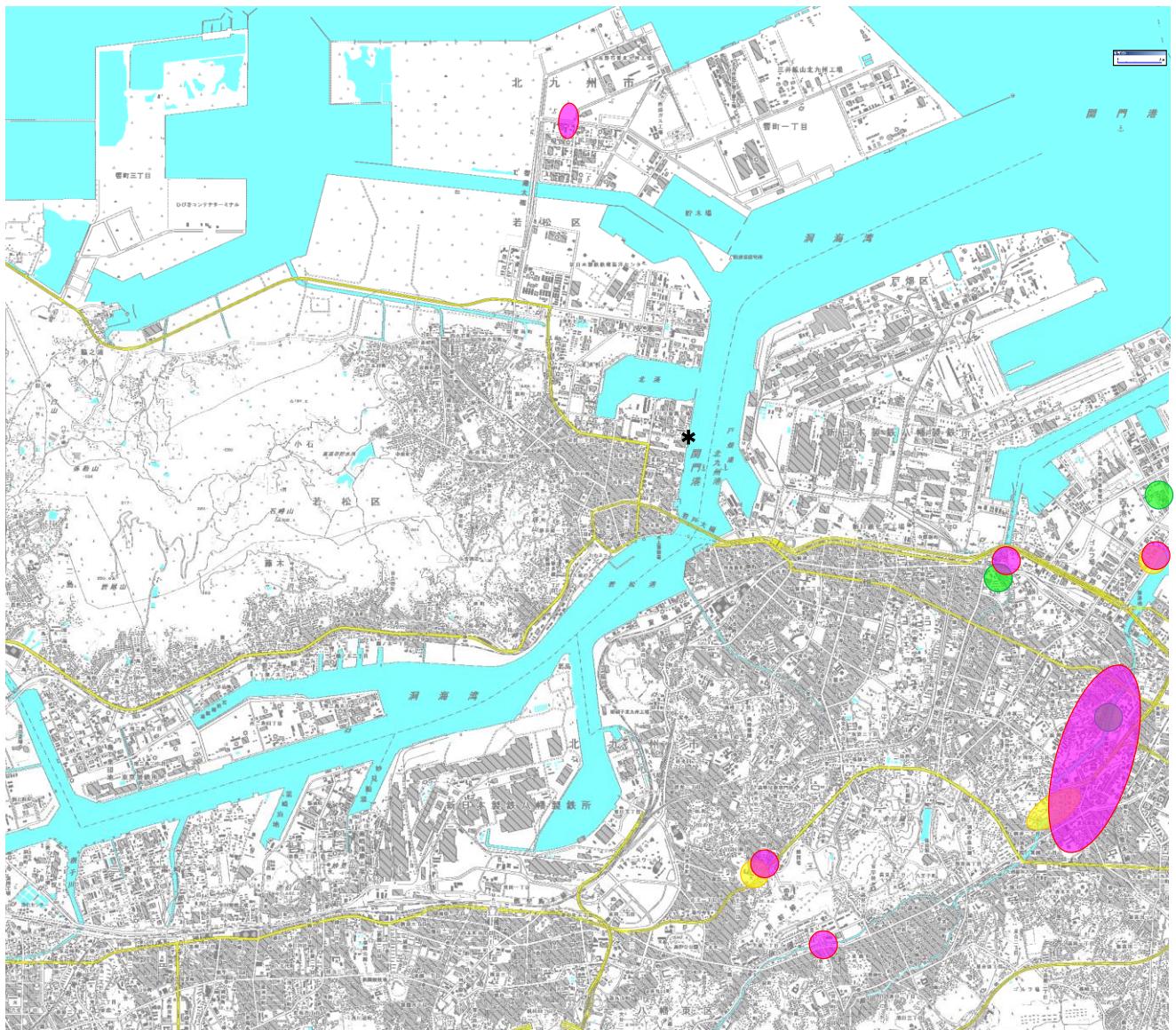


この地図は、国土地理院長の承認を得て、同院発行の数値地図25000(地図画像)を複製したものである。(承認番号 平24情複、第552号)

記号	採取内容(数字は地点番号)
●	非遺伝子組換えセイヨウナタネ
●	カラシナ
●	在来ナタネ
*	セイヨウナタネの陸揚地点



### 3カ年度のセイヨウナタネ(遺伝子組換えを含む)の分布状況(戸畑港周辺)



この地図は、国土地理院長の承認を得て、同院発行の数値地図25000(地図画像)を複製したものである。(承認番号 平24情複、第552号)

枠	調査年度
	21年度調査結果
	22年度調査結果
	23年度調査結果