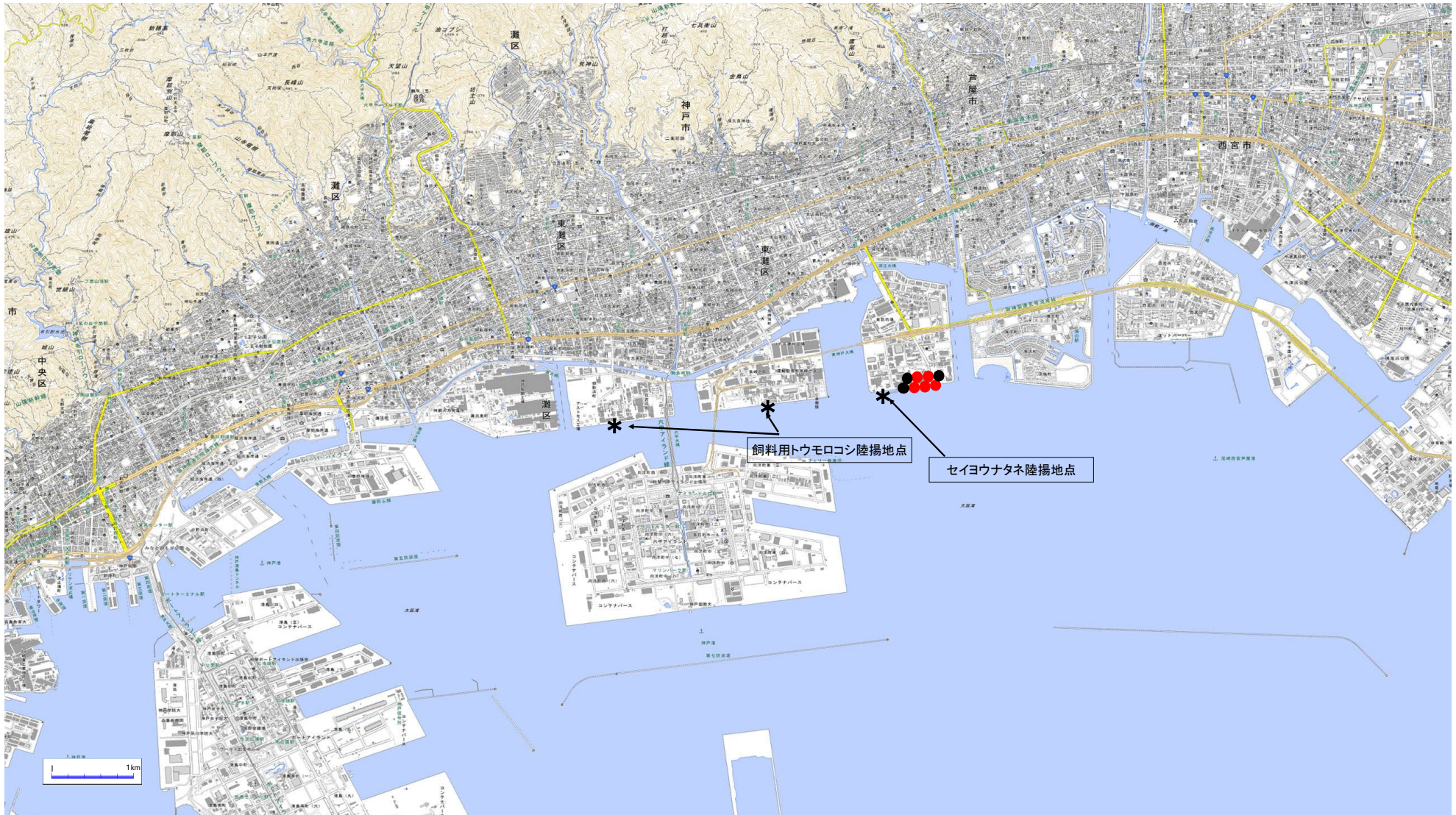


令和3年度ナタネ類1次調査(神戸港周辺)



測量法に基づく国土地理院長承認(複製)R 4JHf 93。本製品を複製する場合は、国土地理院の長の承認を得なければならない。

記号	凡例(生育群落)
●	遺伝子組換えセイヨウナタネ
●	遺伝子組換えではないセイヨウナタネ
●	カラシナ
●	在来ナタネ

令和3年度ナタネ類2次調査(神戸港周辺)



測量法に基づく国土地理院長承認(複製)R 4JHf 93。本製品を複製する場合は、国土地理院の長の承認を得なければならない。

記号	凡例(生育群落)
● (Red)	遺伝子組換えセイヨウナタネ
● (Black)	遺伝子組換えではないセイヨウナタネ
○ (White)	消失等したセイヨウナタネ
◐ (Black/White)	群落の一部が消失等したセイヨウナタネ
● (Blue)	カラシナ
● (Green)	在来ナタネ