

京都府は獣医師職員を募集中！
来たれ、熱き獣医師！！



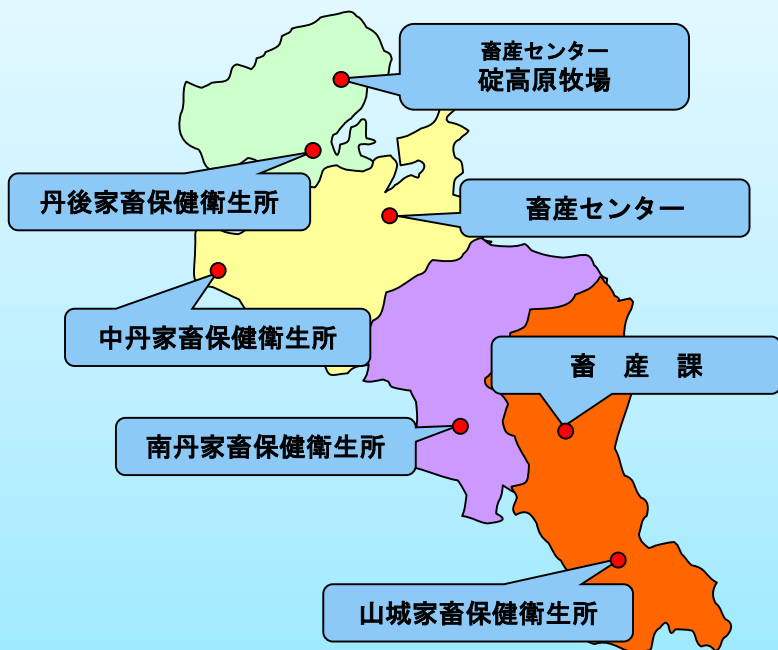
京都府農林水産部畜産課

075-414-4985

京都府文化生活部生活衛生課

075-414-4763

京都府農林水産部獣医師職員の業務



京都府の家畜飼養状況

(令和7年2月1日現在)

畜種	戸数	頭羽数
乳用牛	45	3,433
肉用牛	73	4,924
馬	46	592
豚	62	11,392
採卵鶏	325	1,730,636
肉用鶏	33	557,617
計	584	2,308,584

家畜保健衛生所の業務

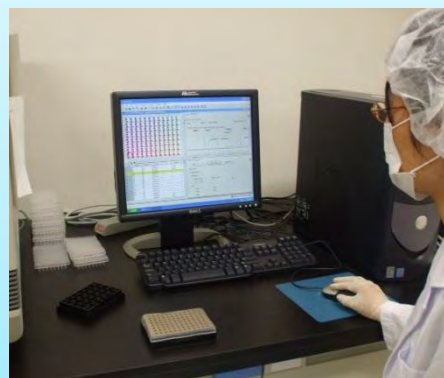
家畜の健康を守る



牛ブルセラ病検査の採血



豚への流行性脳炎予防接種



牛ヨーネ病の遺伝子検査

畜産センターの業務

試験研究と技術指導



畜産物生産技術の開発



環境対策技術の開発



人工授精師の養成講習

家畜保健衛生所の業務

組 織

所 長

業務課

防疫課

高度病性鑑定課
(中丹家畜保健衛生所)

- 飼養衛生管理技術指導
- 生産性向上対策の繁殖検診
- 畜産環境保全指導

- 家畜伝染病の発生予防対策
- まん延防止のための検査指導
- 初動防疫に向けた防疫演習

- 家畜疾病の迅速かつ正確な診断を行う、細菌、ウイルス、生化学等の精密検査

病性鑑定施設

京都府では、高病原性鳥インフルエンザをはじめとする急性家畜伝染病に的確に対応するため、平成18年度に高度な検査機能を備えた府の基幹的な中丹家畜保健衛生所を整備しました。

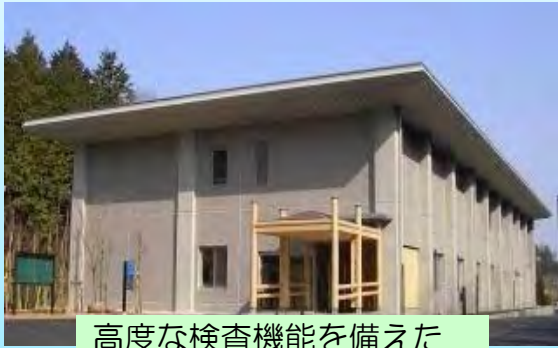
主な施設・機器：バイオセーフティーレベル3施設
リアルタイムPCR

家畜診療業務

京都府での家畜診療業務は、農業共済組合が中心に実施していますが、丹後地域の乳用牛・肉用牛全頭の診療については、丹後家畜保健衛生所が担っています。

また、中丹家畜保健衛生所は、繁殖和牛の繁殖診療を実施しています。

家畜防疫体制の強化



高度な検査機能を備えた
中丹家畜保健衛生所



万が一の伝染病発生に備え、
死亡家畜を安全に運ぶための
防疫バックを開発

口蹄疫・高病原性鳥インフルエンザの発生予防



口蹄疫を想定した牛舎封じ込め
の実地訓練



高病原性鳥インフルエンザ防疫演習
防疫服の脱着訓練

生産性向上の繁殖巡回指導



大規模酪農家の繁殖検診支援



直腸検査による早期妊娠診断

家畜診療業務



食欲不振牛への聴打診

地域との交流



家畜保健衛生所施設の一般公開

畜産センターの業務

京都府農林水産技術センター

畜産センター

業務部

研究・支援部

淀高原牧場

- ・農林センター
- ・生物資源研究センター
- ・畜産センター
- ・海洋センター

家畜の飼育技術・改良増殖

畜産物生産・畜産環境に係る研究

和牛子牛・受精卵の譲渡
公共育成・ふれあい牧場

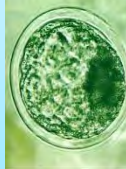
業務部 研究・支援部

- 遺伝情報や受精卵移植を活用した和牛・乳牛の改良
- 乳用牛の飼養管理技術の開発と指導
- 畜産物のブランド力強化に向けた技術・経営支援
- 安全で品質の高い畜産物生産技術の開発と普及
- 資源循環型畜産の推進と地域活動支援
- 担い手育成研修や牧場体験学習

淀高原牧場

- 黒毛和種の改良・子牛生産・受精卵の譲渡
- 放牧地を活用した乳用牛の育成・妊娠牛譲渡
- 肉用牛の飼養管理の開発と指導
- 放牧技術の指導と振興(レンタカウ、レンタヤギ)
- ふれあい家畜の展示、譲渡、体験学習の受け入れ

乳牛・和牛の受精卵移植を活用した牛群改良



畜産物生産技術の開発、資源循環型畜産の推進、担い手育成指導



畜産物の安全性に関する試験



低コスト汚水処理施設の開発



酪農後継者への技術支援

京都府畜産物のブランドの技術・経営支援



最高級の京都肉



京都ぽーく



京地どり

放牧技術の指導と振興、体験学習の受け入れ



耕作放棄地でのレンタヤギの放牧技術指導



レンタカウの写生大会



地元中学生の牧場体験学習

野生鳥獣に関する業務



ツキノワグマの試験研究
(不動化し、計測)



ニホンジカ捕獲の方法の試験研究
(試験用の柵の設置)



野鳥における高病原性鳥インフルエンザサーベランス調査の実施(野鳥(カモ類)の糞便採取)

京都府文化生活部獣医師職員の業務



京都府文化生活部獣医師職員の勤務先



♪ 動物愛護センターが新しくなり、京都市と共同になりました。

♪ 北部は遠くて不便と思われるかもしれませんが、縦貫道により京都市内からの利便性がアップしました。また、日本三景の天橋立があり、「食と風景に出会う列車・丹後くろまつ号」が走り、海や温泉も楽しめます！

京都府文化生活部各所属における獣医師職員の業務内容



モデル犬も待っています

●動物愛護センター

- ・ 保健所で引き取られた犬猫の譲渡
- ・ 動物ふれあい教室の実施
- ・ 動物愛護フェスティバルの開催



幼稚園でのふれあい教室

●保健所（7カ所）

①動物愛護関係

- ・ 飼えなくなった犬猫の引き取り
- ・ 傷ついた犬猫の保護
- ・ ペットショップなどの監視指導

②食品衛生関係

- ・ と畜場での食肉検査
- ・ 飲食店や食品工場などの監視指導
- ・ 食中毒や異物混入苦情の対応
- ・ 学校や業者への講習会

③その他

- ・ 旅館、温泉、美容室などの監視指導

と畜検査



と畜場の枝肉

講習会

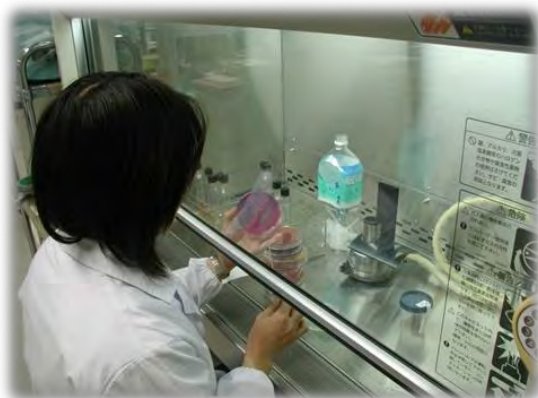


●保健環境研究所

- ・ 食中毒の検査
- ・ 食品の安全性検査
- ・ 食品や環境に係る調査研究
- ・ 海水浴場の水質検査



ウイルスの PCR 検査



●府庁生活衛生課

- ・ 保健所などの業務の総括
- ・ 国や他の自治体との連絡調整



京都動物愛フェスティバル

公務員獣医師の業務とは、「ペットの病気を治す」、「新薬を開発する」といった苦勞の中にも華々しさがある！という仕事ではなく、ひたすら裏方に徹するものです。

しかし、動物や環境、食品という広い範囲に関わることで、生活の安全を守る根幹の仕事になっていますし、獣医以外の色々な業種の方と共に仕事ができるのは公務員ならではの特権です。

京都府は南北とおして色々な観光地もあり、勤務先によって色々な体験ができる特色があります。

少しでも興味を持たれた獣医師（タマゴを含む）の皆さま、私たちと一緒に働きませんか？京都府入庁を心よりお待ちしております！

京都府山城家畜保健衛生所	〒610-0121 京都府城陽市寺田北山田31の47 電話 0774-52-2040 FAX 0774-52-2030
京都府南丹家畜保健衛生所	〒629-0165 京都府南丹市八木町木原北東庄18 電話 0771(42)3308 FAX 0771(42)5117
京都府中丹家畜保健衛生所	〒620-0954 京都府福知山市半田371-2 電話 0773-25-1860 FAX 0773-25-1861
京都府丹後家畜保健衛生所	〒629-2302 京都府与謝郡与謝野町字下山田616 電話 0772-43-1125 FAX 0772-43-1124
京都府農林水産技術センター 畜産センター	〒623-0221 京都府綾部市位田町松前 電話 0773-47-0301 FAX 0773-48-0722
京都府農林水産技術センター 畜産センター 碓高原牧場	〒627-0248 京都府京丹後市丹後町碓1 電話 0772-76-1121 FAX 0772-76-1123
京都府農林水産部畜産課	〒602-8570 京都府京都市上京区下立売通新町西入 電話 075-414-4981 FAX 075-414-4982
京都府乙訓保健所	〒617-0006 京都府向日市上植野町馬立8 電話 075-933-1151 FAX 075-932-6910
京都府山城北保健所	〒611-0021 京都府宇治市宇治若森7の6 電話 0774-21-2191 FAX 0774-24-6215
京都府山城南保健所	〒619-0214 京都府木津川市木津上戸18-1 電話 0774-72-4300 FAX 0774-72-8412
京都府南丹保健所	〒622-0041 京都府南丹市園部町小山東町藤ノ木21 電話 0771-62-4751 FAX 0771-63-0609
京都府中丹西保健所	〒620-0055 京都府福知山市篠尾新町一丁目91 電話 0773-22-5744 FAX 0773-22-4350
京都府中丹東保健所	〒624-0906 京都府舞鶴市倉谷村西1499 電話 0773-75-0805 FAX 0773-76-7746
京都府丹後保健所	〒627-8570 京都府京丹後市峰山町丹波855 電話 0772-62-0361 FAX 0772-62-4368
京都府保健環境研究所	〒612-8369 京都府京都市伏見区村上町395 電話 075-621-4067 FAX 075-612-3357
京都府文化生活部生活衛生課	〒602-8570 京都府京都市上京区下立売通新町西入 電話 075-414-4763 FAX 075-414-4780