

令和3年6月29日公表

農業物価統計調査 農業物価指数（令和3年5月） —平成27年基準—

— 農産物価格指数（総合価格指数）は前年同月に比べ3.2%低下 —
— 農業生産資材価格指数（総合価格指数）は前年同月に比べ4.9%上昇 —

【調査結果の概要】

- 1 農産物価格指数（総合価格指数）は108.4で、果実、米等が低下したことにより前年同月比は3.2%低下した。
また、前月比は5.2%上昇した。
- 2 農業生産資材価格指数（総合価格指数）は105.8で、飼料、光熱動力等が上昇したことにより前年同月比は4.9%上昇した。
また、前月比は0.1%上昇した。

図1 農産物価格指数（平成27年=100）

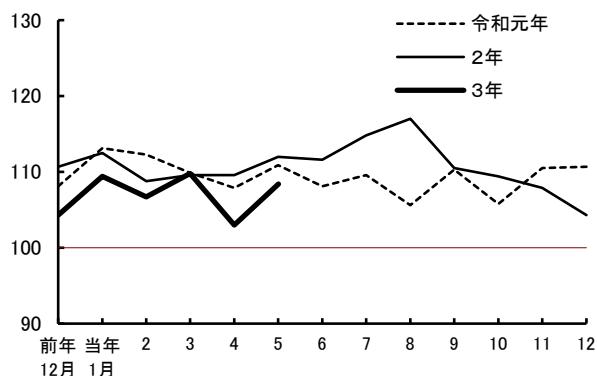


図2 農業生産資材価格指数（平成27年=100）

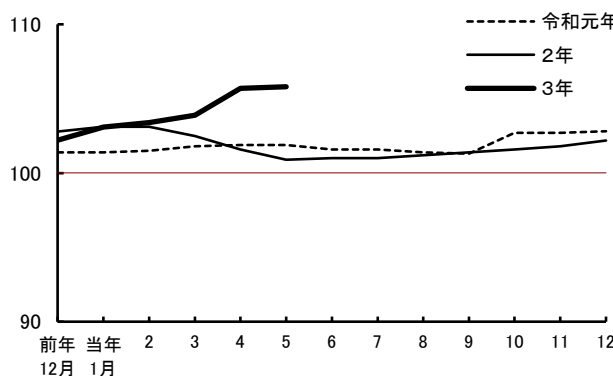


表 令和3年5月 農業物価指数

平成27年=100

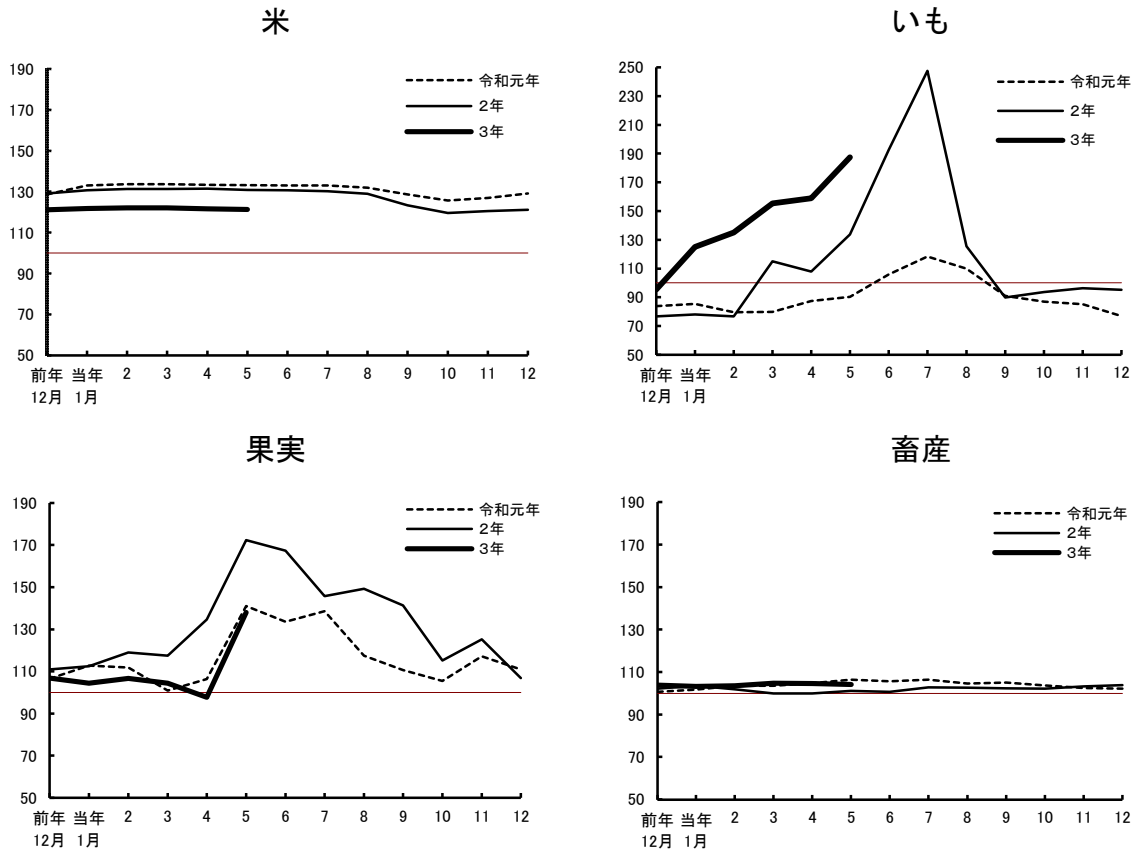
区分	指数	騰落率		寄与度	総合指数の騰落の主な要因
		対前月	対前年同月		
農産物（総合）	108.4	% 5.2	% △ 3.2	% △ 3.21	前年同月に比べ、果実、米等が低下したことによる
うち 米	121.3	△ 0.2	△ 7.3	△ 1.93	
いも	187.3	17.9	40.1	1.02	
果実	138.0	41.1	△ 20.0	△ 3.37	
畜産	104.1	△ 0.5	3.0	0.78	
農業生産資材（総合）	105.8	0.1	4.9	4.86	前年同月に比べ、飼料、光熱動力等が上昇したことによる
うち 畜産用動物	114.8	△ 2.9	14.2	0.83	
飼料	110.1	0.2	12.6	2.35	
光熱動力	108.4	1.5	15.9	1.35	
建築資材	112.4	3.6	5.9	0.23	

注：各寄与度は、総合指数の対前年同月騰落率に対するものである。

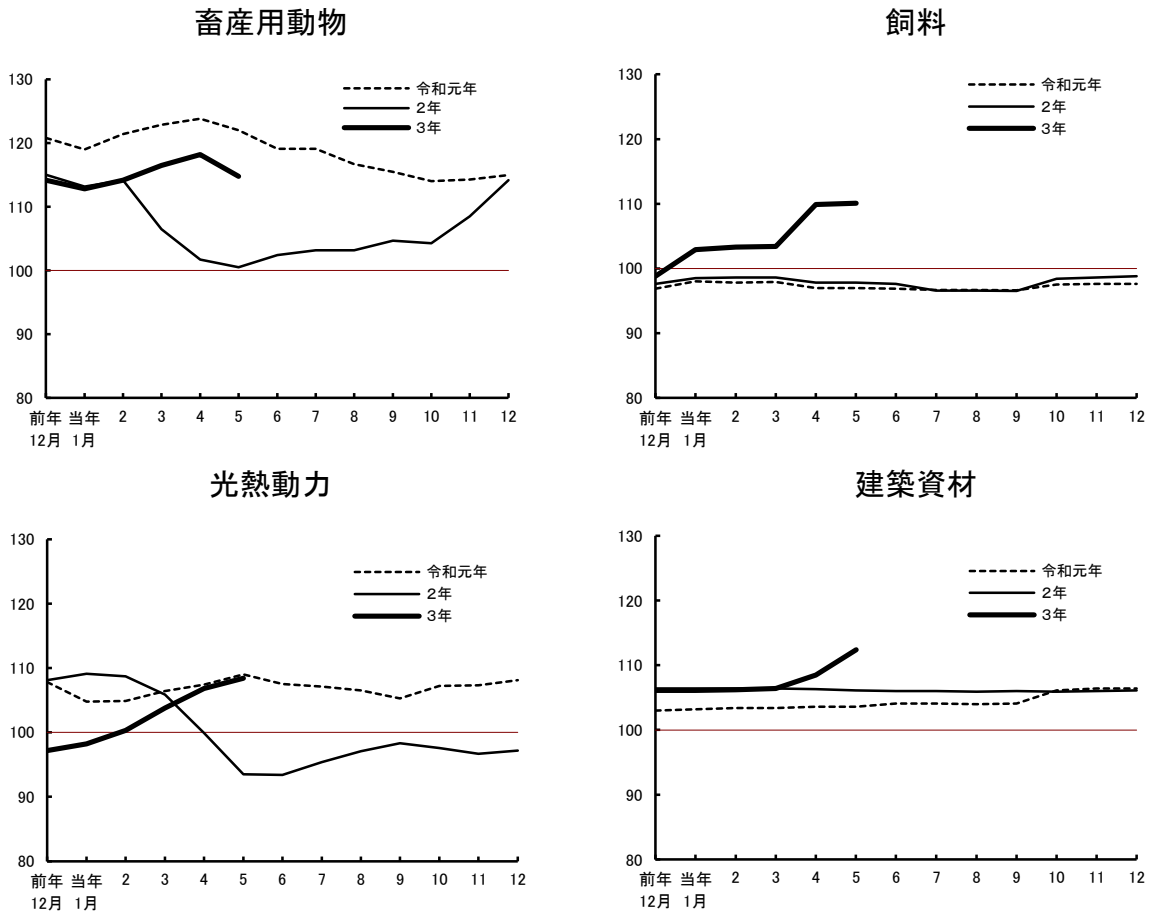
本資料は、農林水産省ホームページ「統計情報」の次のURLから御覧いただけます。
【 <https://www.maff.go.jp/j/tokei/kouhyou/noubukka/index.html#m> 】

【参考】

1 主な農産物の類別・月別価格指数の推移（直近3年間）（平成27年=100）



2 主な農業生産資材の類別・月別価格指数の推移（直近3年間）（平成27年=100）



【統計表】

統計表一覧

	ページ
1 農産物類別価格指数 -----	4
2 農業生産資材類別価格指数 -----	6
3 農産物品目別価格指数と当月価格 -----	8
4 農業生産資材品目別価格指数と当月価格 -----	12
(参考) 価格のみ調査品目の全国平均価格 -----	17

価格のみ調査品目は、指数採用品目に該当しない品目で行政施策上重要な品目等について、価格のみを調査したものである。

利用上の注意

- 1 表中に用いた記号は、次のとおりである。
 - 「0.0」： 単位に満たないもの（例：0.04%→0.0%）又は増減がないもの
 - 「－」： 事実のないもの
 - 「…」： 事実不詳又は調査を欠くもの
 - 「△」： 負数又は減少したもの
 - 「nc」： 計算不能
- 2 この統計表に掲載された数値を他に転載する場合は、「農業物価指数」（農林水産省）による旨を記載してください。

1 農産物類別価格指数

年次・月	農産物 総合	米	麦	雑穀	豆	いも	野			菜		
							総合	果菜	葉茎菜	根	菜	まめ科 野菜
指数 ウェイト5月	10,000	2,273	81	14	103	213	2,582	1,344	992	177	69	
平成26年 (1)	95.0	111.5	96.8	76.3	97.9	79.1	88.6	88.7	86.8	94.2	87.2	
27 (2)	100.0	100.0	100.0	100.0	100.0	100.0	100.0	100.0	100.0	100.0	100.0	
28 (3)	107.4	112.4	97.2	98.5	95.6	108.8	107.8	103.9	107.7	124.1	109.0	
29 (4)	108.5	122.5	114.4	100.4	97.3	94.2	100.7	97.6	103.0	103.7	102.4	
30 (5)	111.8	130.4	142.6	112.9	100.0	85.4	107.6	102.9	110.3	117.0	105.2	
令和元 (6)	109.3	131.1	138.5	85.4	109.8	89.0	94.8	97.5	93.0	90.1	97.7	
2 (概数) (7)	110.3	127.2	124.4	58.4	83.7	108.1	99.1	105.5	92.0	100.1	102.3	
令和2年 5月 (8)	112.0	130.8	138.5	85.4	77.2	133.7	87.8	83.5	89.8	111.4	81.0	
6 (9)	111.6	130.7	78.1	85.4	50.3	192.6	93.9	93.5	84.2	112.6	133.7	
7 (10)	114.8	130.2	81.2	85.4	54.4	247.4	103.0	104.0	95.6	132.5	104.7	
8 (11)	117.0	128.9	143.8	85.4	88.6	125.4	115.0	102.6	138.5	117.0	95.9	
9 (12)	110.5	123.4	152.3	42.4	88.6	89.9	95.8	93.5	98.6	87.4	108.3	
10 (13)	109.4	119.6	158.7	49.7	102.6	93.6	107.2	118.8	101.2	101.7	131.1	
11 (14)	107.9	120.5	124.4	73.6	96.1	96.2	95.8	121.1	81.9	96.3	89.7	
12 (15)	104.3	121.1	124.4	65.3	85.3	95.3	89.5	117.0	71.5	88.0	81.7	
令和3年 1月 (16)	109.4	121.8	124.4	58.4	80.9	125.0	110.5	104.3	117.2	106.0	110.3	
2 (17)	106.7	122.0	124.4	58.4	78.8	135.1	98.4	107.8	92.0	93.6	80.7	
3 (18)	109.8	122.0	124.4	58.4	74.5	155.4	99.1	108.3	84.9	122.5	79.5	
4 (19)	103.0	121.6	124.4	58.4	78.3	158.9	86.3	85.7	84.2	99.5	88.7	
5 (20)	108.4	121.3	124.4	58.4	72.1	187.3	85.9	81.5	87.1	108.7	94.8	
対前月騰落率 (%)												
令和2年 5月 (21)	2.2	△ 0.5	nc	nc	△ 11.3	23.9	△ 13.1	△ 17.2	△ 8.9	△ 4.0	△ 14.9	
6 (22)	△ 0.4	△ 0.1	nc	nc	△ 34.8	44.1	6.9	12.0	△ 6.2	1.1	65.1	
7 (23)	2.9	△ 0.4	4.0	nc	8.2	28.5	9.7	11.2	13.5	17.7	△ 21.7	
8 (24)	1.9	△ 1.0	77.1	nc	nc	△ 49.3	11.7	△ 1.3	44.9	△ 11.7	△ 8.4	
9 (25)	△ 5.6	△ 4.3	5.9	nc	nc	△ 28.3	△ 16.7	△ 8.9	△ 28.8	△ 25.3	12.9	
10 (26)	△ 1.0	△ 3.1	4.2	17.2	nc	4.1	11.9	27.1	2.6	16.4	21.1	
11 (27)	△ 1.4	0.8	nc	48.1	△ 6.3	2.8	△ 10.6	1.9	△ 19.1	△ 5.3	△ 31.6	
12 (28)	△ 3.3	0.5	nc	△ 11.3	△ 11.2	△ 0.9	△ 6.6	△ 3.4	△ 12.7	△ 8.6	△ 8.9	
令和3年 1月 (29)	4.9	0.6	nc	nc	△ 5.2	31.2	23.5	△ 10.9	63.9	20.5	35.0	
2 (30)	△ 2.5	0.2	nc	nc	△ 2.6	8.1	△ 11.0	3.4	△ 21.5	△ 11.7	△ 26.8	
3 (31)	2.9	0.0	nc	nc	△ 5.5	15.0	0.7	0.5	△ 7.7	30.9	△ 1.5	
4 (32)	△ 6.2	△ 0.3	nc	nc	5.1	2.3	△ 12.9	△ 20.9	△ 0.8	△ 18.8	11.6	
5 (33)	5.2	△ 0.2	nc	nc	△ 7.9	17.9	△ 0.5	△ 4.9	3.4	9.2	6.9	
対前年騰落率 (%)												
平成27年 (34)	5.3	△ 10.3	3.3	31.1	2.1	26.4	12.9	12.7	15.2	6.2	14.7	
28 (35)	7.4	12.4	△ 2.8	△ 1.5	△ 4.4	8.8	7.8	3.9	7.7	24.1	9.0	
29 (36)	1.0	9.0	17.7	1.9	1.8	△ 13.4	△ 6.6	△ 6.1	△ 4.4	△ 16.4	△ 6.1	
30 (37)	3.0	6.4	24.7	12.5	2.8	△ 9.3	6.9	5.4	7.1	12.8	2.7	
令和元 (38)	△ 2.2	0.5	△ 2.9	△ 24.4	9.8	4.2	△ 11.9	△ 5.2	△ 15.7	△ 23.0	△ 7.1	
2 (概数) (39)	0.9	△ 3.0	△ 10.2	△ 31.6	△ 23.8	21.5	4.5	8.2	△ 1.1	11.1	4.7	
対前年同月騰落率 (%)												
令和2年 5月 (40)	1.0	△ 1.8	nc	nc	△ 28.5	47.9	5.3	7.3	1.8	19.7	△ 16.6	
6 (41)	3.2	△ 1.8	△ 19.0	nc	△ 41.8	82.0	4.2	0.5	8.9	13.3	2.8	
7 (42)	4.7	△ 2.2	△ 10.8	nc	△ 38.2	109.1	18.0	12.2	28.8	42.0	1.7	
8 (43)	10.8	△ 2.3	△ 7.4	nc	nc	14.1	45.9	43.9	58.3	36.7	15.8	
9 (44)	0.2	△ 4.0	△ 10.1	△ 47.8	nc	△ 1.1	△ 2.5	△ 6.0	△ 4.0	△ 0.3	29.1	
10 (45)	3.4	△ 4.9	△ 10.4	△ 42.3	△ 20.1	7.7	19.0	23.4	15.7	21.7	11.2	
11 (46)	△ 2.4	△ 5.0	nc	△ 24.7	△ 18.8	13.0	△ 8.1	9.9	△ 20.9	3.8	△ 21.0	
12 (47)	△ 5.8	△ 6.2	nc	△ 16.5	△ 16.2	24.1	△ 16.0	△ 10.3	△ 24.0	△ 5.6	△ 31.2	
令和3年 1月 (48)	△ 2.8	△ 6.8	nc	nc	△ 9.0	60.3	2.2	△ 18.3	21.6	16.5	43.2	
2 (49)	△ 1.9	△ 7.1	nc	nc	△ 13.4	76.1	2.8	△ 12.6	22.2	22.2	△ 2.8	
3 (50)	0.2	△ 7.1	nc	nc	△ 13.8	35.1	2.0	△ 0.7	2.7	24.6	△ 23.7	
4 (51)	△ 6.0	△ 7.5	nc	nc	△ 10.0	47.3	△ 14.6	△ 15.1	△ 14.6	△ 14.2	△ 6.8	
5 (52)	△ 3.2	△ 7.3	nc	nc	△ 6.6	40.1	△ 2.2	△ 2.4	△ 3.0	△ 2.4	17.0	

注：1 斜体の指数は、保合である（【調査の概要】8(2)オ(23ページ)を参照。以下同じ。）。
 2 令和2年の年間平均値及び月別値並びに令和3年の月別値は概数値である（以下同じ。）。

平成27年=100

果 実	工 芸 農 作 物	花 き	畜 産 物							稲 わら
			総 合	鶏 卵	生 乳	肉 畜	子 畜	成 畜		
1,097	232	502	2,900	143	1,299	918	461	79	3	
88.5	109.0	92.4	93.4	95.9	96.0	94.8	84.5	85.6	94.9 (1)	
100.0	100.0	100.0	100.0	100.0	100.0	100.0	100.0	100.0	100.0 (2)	
110.2	98.5	103.7	104.2	92.8	101.5	99.2	123.1	123.3	106.7 (3)	
110.6	110.2	101.5	106.2	94.0	103.0	101.9	125.2	123.9	108.7 (4)	
114.4	102.8	103.8	103.7	85.4	103.7	96.3	122.6	122.4	109.7 (5)	
116.4	99.5	109.1	104.2	80.2	105.6	96.9	121.9	116.5	111.9 (6)	
133.0	96.1	100.8	102.0	81.5	106.2	96.8	108.4	103.8	114.4 (7)	
172.4	115.8	76.3	101.1	79.5	103.7	100.0	102.7	99.9	91.1 (8)	
167.3	45.8	73.4	100.6	76.1	103.9	97.0	106.2	105.1	91.1 (9)	
145.7	80.9	85.1	102.8	75.0	106.4	101.0	105.5	102.6	91.0 (10)	
149.3	67.1	107.5	102.6	72.1	107.7	99.6	103.9	106.2	91.0 (11)	
141.4	108.2	116.5	102.3	75.6	106.9	101.0	101.9	99.4	91.0 (12)	
115.2	100.5	109.7	102.2	81.0	108.7	97.5	103.7	97.1	131.2 (13)	
125.2	91.5	115.9	103.2	82.8	108.1	97.8	111.7	97.6	121.1 (14)	
106.9	93.1	111.9	103.8	87.1	107.5	98.1	116.0	107.1	110.0 (15)	
104.4	102.0	94.1	103.3	70.7	105.0	98.9	114.3	115.9	100.3 (16)	
106.7	106.0	91.3	103.5	88.6	105.1	96.7	116.7	110.4	100.3 (17)	
104.4	105.9	138.6	104.8	99.4	104.8	96.6	119.7	114.5	99.6 (18)	
97.8	101.6	87.2	104.6	108.7	103.5	97.8	119.9	114.3	99.6 (19)	
138.0	146.3	80.8	104.1	118.5	103.2	97.2	114.4	113.5	99.6 (20)	
28.0	10.3	29.3	1.2	△ 16.1	△ 0.4	7.0	△ 1.9	1.1	0.0 (21)	
△ 3.0	△ 60.4	△ 3.8	△ 0.5	△ 4.3	0.2	△ 3.0	3.4	5.2	0.0 (22)	
△ 12.9	76.6	15.9	2.2	△ 1.4	2.4	4.1	△ 0.7	△ 2.4	△ 0.1 (23)	
2.5	△ 17.1	26.3	△ 0.2	△ 3.9	1.2	△ 1.4	△ 1.5	3.5	0.0 (24)	
△ 5.3	61.3	8.4	△ 0.3	4.9	△ 0.7	1.4	△ 1.9	△ 6.4	0.0 (25)	
△ 18.5	△ 7.1	△ 5.8	△ 0.1	7.1	1.7	△ 3.5	1.8	△ 2.3	44.2 (26)	
8.7	△ 9.0	5.7	1.0	2.2	△ 0.6	0.3	7.7	0.5	△ 7.7 (27)	
△ 14.6	1.7	△ 3.5	0.6	5.2	△ 0.6	0.3	3.8	9.7	△ 9.2 (28)	
△ 2.3	9.6	△ 15.9	△ 0.5	△ 18.8	△ 2.3	0.8	△ 1.5	8.2	△ 8.8 (29)	
2.2	3.9	△ 3.0	0.2	25.3	0.1	△ 2.2	2.1	△ 4.7	0.0 (30)	
△ 2.2	△ 0.1	51.8	1.3	12.2	△ 0.3	△ 0.1	2.6	3.7	△ 0.7 (31)	
△ 6.3	△ 4.1	△ 37.1	△ 0.2	9.4	△ 1.2	1.2	0.2	△ 0.2	0.0 (32)	
41.1	44.0	△ 7.3	△ 0.5	9.0	△ 0.3	△ 0.6	△ 4.6	△ 0.7	0.0 (33)	
13.0	△ 8.3	8.2	7.1	4.3	4.2	5.5	18.3	16.8	5.4 (34)	
10.2	△ 1.5	3.7	4.2	△ 7.2	1.5	△ 0.8	23.1	23.3	6.7 (35)	
0.4	11.9	△ 2.1	1.9	1.3	1.5	2.7	1.7	0.5	1.9 (36)	
3.4	△ 6.7	2.3	△ 2.4	△ 9.1	0.7	△ 5.5	△ 2.1	△ 1.2	0.9 (37)	
1.7	△ 3.2	5.1	0.5	△ 6.1	1.8	0.6	△ 0.6	△ 4.8	2.0 (38)	
14.3	△ 3.4	△ 7.6	△ 2.1	1.6	0.6	△ 0.1	△ 11.1	△ 10.9	2.2 (39)	
22.2	△ 8.0	△ 29.7	△ 5.1	△ 5.0	△ 1.2	△ 1.3	△ 19.0	△ 12.5	0.9 (40)	
25.2	△ 16.7	△ 5.4	△ 4.7	4.2	△ 1.9	△ 4.5	△ 14.4	△ 4.8	0.9 (41)	
5.1	△ 0.5	△ 4.0	△ 3.5	4.0	0.0	△ 1.5	△ 15.5	△ 7.5	1.0 (42)	
27.1	3.2	△ 4.2	△ 1.9	△ 0.8	1.4	0.0	△ 14.1	△ 8.8	1.0 (43)	
27.7	1.9	△ 3.5	△ 2.6	△ 11.2	△ 0.6	2.3	△ 12.3	△ 12.7	1.0 (44)	
9.3	△ 0.2	5.7	△ 1.4	△ 12.3	0.1	1.6	△ 8.9	△ 6.4	1.1 (45)	
6.8	△ 1.2	1.7	0.7	△ 15.5	△ 0.3	6.3	△ 3.5	△ 8.3	5.5 (46)	
△ 3.6	1.6	△ 6.0	1.6	△ 13.8	1.3	4.6	0.5	△ 8.8	6.5 (47)	
△ 7.1	0.9	△ 25.8	△ 0.2	△ 9.8	△ 0.8	3.8	△ 2.6	△ 0.8	9.3 (48)	
△ 10.3	0.9	△ 15.4	1.6	3.0	△ 0.8	7.3	△ 0.9	△ 3.2	9.3 (49)	
△ 11.1	0.8	21.2	4.9	11.4	△ 1.1	9.5	10.1	12.4	9.3 (50)	
△ 27.4	△ 3.2	47.8	4.7	14.7	△ 0.6	4.6	14.5	15.7	9.3 (51)	
△ 20.0	26.3	5.9	3.0	49.1	△ 0.5	△ 2.8	11.4	13.6	9.3 (52)	

2 農業生産資材類別価格指数

年次・月	農業生産 資材総合	種苗及び 苗木	畜産用 動物	肥料			飼料	農業薬剤
				総合	無機質	有機質		
指数 ウエイト	10,000	530	588	1,035	1,008	27	1,925	774
平成26年 (1)	99.8	97.4	87.5	98.2	98.2	101.0	98.6	98.9
27 (2)	100.0	100.0	100.0	100.0	100.0	100.0	100.0	100.0
28 (3)	98.5	100.6	118.0	98.2	98.2	99.0	93.1	100.0
29 (4)	98.8	101.1	121.2	92.7	92.6	96.1	92.4	99.4
30 (5)	100.7	101.5	118.3	94.3	94.2	97.5	96.1	99.4
令和元 (6)	101.9	102.8	118.6	98.0	98.0	98.5	97.3	100.5
2 (概数) (7)	101.8	105.4	106.4	98.8	98.8	99.5	97.9	102.3
令和2年 5月 (8)	100.9	105.3	100.5	99.2	99.2	99.4	97.8	102.3
6 (9)	101.0	105.3	102.4	98.9	98.9	99.4	97.6	102.3
7 (10)	101.0	105.3	103.2	98.6	98.6	99.5	96.6	102.3
8 (11)	101.2	105.3	103.2	98.5	98.5	99.4	96.6	102.4
9 (12)	101.4	105.3	104.7	98.5	98.5	99.4	96.5	102.4
10 (13)	101.6	105.4	104.3	98.5	98.5	99.8	98.4	102.4
11 (14)	101.8	105.4	108.5	98.4	98.3	99.6	98.6	102.4
12 (15)	102.2	105.6	114.2	98.1	98.1	99.6	98.8	102.4
令和3年 1月 (16)	103.1	105.7	112.8	98.2	98.1	101.0	102.9	102.4
2 (17)	103.4	105.7	114.2	98.2	98.1	101.1	103.3	102.5
3 (18)	103.9	105.7	116.5	98.2	98.1	101.2	103.4	102.4
4 (19)	105.7	106.3	118.2	98.2	98.1	102.0	109.9	102.4
5 (20)	105.8	106.2	114.8	98.2	98.1	102.8	110.1	102.5
対前月騰落率 (%)								
令和2年 5月 (21)	△ 0.7	0.1	△ 1.2	0.0	0.0	0.1	0.0	0.1
6 (22)	0.1	0.0	1.9	△ 0.3	△ 0.3	0.0	△ 0.2	0.0
7 (23)	0.0	0.0	0.8	△ 0.3	△ 0.3	0.1	△ 1.0	0.0
8 (24)	0.2	0.0	0.0	△ 0.1	△ 0.1	△ 0.1	0.0	0.1
9 (25)	0.2	0.0	1.5	0.0	0.0	0.0	△ 0.1	0.0
10 (26)	0.2	0.1	△ 0.4	0.0	0.0	0.4	2.0	0.0
11 (27)	0.2	0.0	4.0	△ 0.1	△ 0.2	△ 0.2	0.2	0.0
12 (28)	0.4	0.2	5.3	△ 0.3	△ 0.2	0.0	0.2	0.0
令和3年 1月 (29)	0.9	0.1	△ 1.2	0.1	0.0	1.4	4.1	0.0
2 (30)	0.3	0.0	1.2	0.0	0.0	0.1	0.4	0.1
3 (31)	0.5	0.0	2.0	0.0	0.0	0.1	0.1	△ 0.1
4 (32)	1.7	0.6	1.5	0.0	0.0	0.8	6.3	0.0
5 (33)	0.1	△ 0.1	△ 2.9	0.0	0.0	0.8	0.2	0.1
対前年騰落率 (%)								
平成27年 (34)	0.2	2.7	14.3	1.8	1.8	△ 1.0	1.4	1.1
28 (35)	△ 1.5	0.6	18.0	△ 1.8	△ 1.8	△ 1.0	△ 6.9	0.0
29 (36)	0.3	0.5	2.7	△ 5.6	△ 5.7	△ 2.9	△ 0.8	△ 0.6
30 (37)	1.9	0.4	△ 2.4	1.7	1.7	1.5	4.0	0.0
令和元 (38)	1.2	1.3	0.3	3.9	4.0	1.0	1.2	1.1
2 (概数) (39)	△ 0.1	2.5	△ 10.3	0.8	0.8	1.0	0.6	1.8
対前年同月騰落率 (%)								
令和2年 5月 (40)	△ 1.0	2.7	△ 17.6	1.8	1.8	1.1	0.8	2.1
6 (41)	△ 0.6	2.7	△ 14.0	1.4	1.5	1.1	0.7	2.2
7 (42)	△ 0.6	2.7	△ 13.4	0.9	0.9	1.7	△ 0.1	2.2
8 (43)	△ 0.2	2.7	△ 11.6	0.7	0.7	1.5	△ 0.1	2.3
9 (44)	0.1	2.6	△ 9.4	0.6	0.6	1.3	△ 0.1	2.2
10 (45)	△ 1.1	2.2	△ 8.5	△ 1.2	△ 1.2	0.2	0.9	0.5
11 (46)	△ 0.9	2.3	△ 5.1	△ 1.2	△ 1.3	0.3	1.0	0.5
12 (47)	△ 0.6	2.3	△ 0.7	△ 1.2	△ 1.2	0.3	1.2	0.4
令和3年 1月 (48)	0.0	1.9	△ 0.4	△ 1.0	△ 1.1	1.9	4.5	0.2
2 (49)	0.3	1.7	0.0	△ 1.0	△ 1.1	2.0	4.8	0.2
3 (50)	1.4	1.5	9.4	△ 1.0	△ 1.1	2.0	4.9	0.1
4 (51)	4.0	1.0	16.2	△ 1.0	△ 1.1	2.7	12.4	0.2
5 (52)	4.9	0.9	14.2	△ 1.0	△ 1.1	3.4	12.6	0.2

平成27年=100

諸材料	光熱動力	農機具			自動車・ 同関係金	建築資材	農用被服	賃借料 及び料金	
		総合	小農具	大農具					
365	912	1,882	271	1,611	530	375	28	1,056	
99.2	117.8	99.5	98.9	99.6	99.0	98.8	96.3	98.7	(1)
100.0	100.0	100.0	100.0	100.0	100.0	100.0	100.0	100.0	(2)
100.0	86.5	100.2	100.3	100.2	100.0	100.7	102.2	100.7	(3)
99.6	95.7	100.2	100.5	100.1	100.1	101.3	102.5	100.3	(4)
100.8	107.0	100.3	100.6	100.2	100.5	102.4	102.8	100.8	(5)
104.3	106.8	100.8	101.6	100.6	101.7	104.4	104.3	101.6	(6)
107.6	99.4	102.4	103.5	102.2	103.7	106.1	107.8	103.9	(7)
107.5	93.5	102.5	103.4	102.3	103.7	106.1	107.7	103.6	(8)
107.6	93.4	102.5	103.5	102.3	103.7	106.0	107.7	103.7	(9)
107.6	95.4	102.5	103.5	102.3	103.7	106.0	107.7	103.7	(10)
107.6	97.1	102.5	103.5	102.3	103.7	105.9	107.8	103.7	(11)
107.6	98.3	102.4	103.6	102.2	103.7	106.0	107.7	104.1	(12)
107.5	97.6	102.4	103.6	102.2	103.8	105.9	107.8	104.0	(13)
107.5	96.7	102.4	103.6	102.2	103.8	106.0	107.9	103.9	(14)
107.6	97.2	102.4	103.6	102.2	103.8	106.1	107.9	103.9	(15)
107.6	98.2	102.4	103.6	102.1	104.0	106.1	107.9	104.2	(16)
107.6	100.3	102.4	103.8	102.1	104.1	106.2	107.9	104.2	(17)
107.6	103.8	102.4	103.8	102.1	104.1	106.4	107.9	104.2	(18)
107.7	106.8	102.3	103.8	102.1	104.1	108.5	108.1	104.1	(19)
107.7	108.4	102.3	103.8	102.1	104.1	112.4	108.1	104.1	(20)
0.0	△ 6.4	0.1	0.0	0.0	0.0	△ 0.2	0.0	0.0	(21)
0.1	△ 0.1	0.0	0.1	0.0	0.0	△ 0.1	0.0	0.1	(22)
0.0	2.1	0.0	0.0	0.0	0.0	0.0	0.0	0.0	(23)
0.0	1.8	0.0	0.0	0.0	0.0	△ 0.1	0.1	0.0	(24)
0.0	1.2	△ 0.1	0.1	△ 0.1	0.0	0.1	△ 0.1	0.4	(25)
△ 0.1	△ 0.7	0.0	0.0	0.0	0.1	△ 0.1	0.1	△ 0.1	(26)
0.0	△ 0.9	0.0	0.0	0.0	0.0	0.1	0.1	△ 0.1	(27)
0.1	0.5	0.0	0.0	0.0	0.0	0.1	0.0	0.0	(28)
0.0	1.0	0.0	0.0	△ 0.1	0.2	0.0	0.0	0.3	(29)
0.0	2.1	0.0	0.2	0.0	0.1	0.1	0.0	0.0	(30)
0.0	3.5	0.0	0.0	0.0	0.0	0.2	0.0	0.0	(31)
0.1	2.9	△ 0.1	0.0	0.0	0.0	2.0	0.2	△ 0.1	(32)
0.0	1.5	0.0	0.0	0.0	0.0	3.6	0.0	0.0	(33)
0.8	△ 15.1	0.5	1.1	0.4	1.0	1.2	3.8	1.3	(34)
0.0	△ 13.5	0.2	0.3	0.2	0.0	0.7	2.2	0.7	(35)
△ 0.4	10.6	0.0	0.2	△ 0.1	0.1	0.6	0.3	△ 0.4	(36)
1.2	11.8	0.1	0.1	0.1	0.4	1.1	0.3	0.5	(37)
3.5	△ 0.2	0.5	1.0	0.4	1.2	2.0	1.5	0.8	(38)
3.2	△ 6.9	1.6	1.9	1.6	2.0	1.6	3.4	2.3	(39)
3.7	△ 14.2	2.2	2.4	2.2	2.5	2.4	4.4	2.4	(40)
3.3	△ 13.1	2.2	2.4	2.2	2.5	1.8	4.3	2.7	(41)
3.2	△ 10.9	2.2	2.4	2.2	2.5	1.8	3.8	2.7	(42)
3.0	△ 8.8	2.2	2.3	2.1	2.5	1.8	3.9	2.7	(43)
2.9	△ 6.6	2.1	2.4	2.0	2.5	1.8	3.7	2.6	(44)
0.4	△ 9.0	0.3	0.3	0.2	0.3	△ 0.2	0.9	1.2	(45)
0.2	△ 9.9	0.2	0.3	0.2	0.3	△ 0.4	0.8	1.3	(46)
0.2	△ 10.1	0.2	0.3	0.1	0.3	△ 0.3	0.8	1.3	(47)
0.1	△ 10.0	0.2	0.3	0.1	0.3	△ 0.3	0.2	1.2	(48)
0.0	△ 7.7	0.2	0.5	0.0	0.4	△ 0.2	0.2	1.2	(49)
0.0	△ 2.0	0.1	0.4	0.0	0.4	0.0	0.2	1.1	(50)
0.2	6.9	△ 0.1	0.4	△ 0.2	0.4	2.1	0.4	0.5	(51)
0.2	15.9	△ 0.2	0.4	△ 0.2	0.4	5.9	0.4	0.5	(52)

3 農産物品目別価格指数と当月価格

平成27年=100

類 別 品 目	ウェイト 5月	月 別 指 数				騰 落 率								全国平均価格	
		令和3年 2月	3	4	5	対 前 月			対 前 年 同 月				単 位	令和3年 5月	
						3月 /2月	4 /3	5 /4	令和3年 2月	3	4	5			
農産物 (総合)	10,000	106.7	109.8	103.0	108.4	% 2.9	△ 6.2	% 5.2	% △ 1.9	% 0.2	% △ 6.0	% △ 3.2	-	円	-
米	2,273	122.0	122.0	121.6	121.3	0.0	△ 0.3	△ 0.2	△ 7.1	△ 7.1	△ 7.5	△ 7.3	-	-	
うるち玄米	2,217	122.4	122.4	121.8	121.5	0.0	△ 0.5	△ 0.2	△ 7.3	△ 7.3	△ 7.6	△ 7.3	60 kg	12,840	
もち玄米	-	102.5	104.8	2.2	nc	nc	△ 0.5	△ 2.5	nc	nc	#	...	
うるち白米	55	112.9	111.0	113.8	115.5	△ 1.7	2.5	1.5	△ 1.4	△ 2.0	△ 2.4	△ 1.8	10 kg	3,661	
もち白米	1	133.8	112.3	108.2	108.2	△ 16.1	△ 3.7	0.0	2.0	4.5	0.7	0.7	#	3,382	
麦	81	124.4	124.4	124.4	124.4	nc	nc	nc	nc	nc	nc	nc	-	-	
小麦	-	nc	nc	nc	nc	nc	nc	nc	60 kg	...	
はだか麦	-	nc	nc	nc	nc	nc	nc	nc	#	...	
六条大麦	-	nc	nc	nc	nc	nc	nc	nc	50 kg	...	
ビール麦 (二条大麦)	-	nc	nc	nc	nc	nc	nc	nc	#	...	
雑穀	14	58.4	58.4	58.4	58.4	nc	nc	nc	nc	nc	nc	nc	-	-	
そば	-	nc	nc	nc	nc	nc	nc	nc	45 kg	...	
豆	103	78.8	74.5	78.3	72.1	△ 5.5	5.1	△ 7.9	△ 13.4	△ 13.8	△ 10.0	△ 6.6	-	-	
大豆	77	54.1	53.9	56.0	54.0	△ 0.4	3.9	△ 3.6	10.0	6.9	7.5	7.1	60 kg	4,951	
小豆	26	133.7	122.3	125.6	125.6	△ 8.5	2.7	0.0	△ 27.2	△ 28.0	△ 22.0	△ 19.7	#	19,870	
らっかせい	-	nc	nc	nc	nc	nc	nc	nc	#	...	
いも	213	135.1	155.4	158.9	187.3	15.0	2.3	17.9	76.1	35.1	47.3	40.1	-	-	
かんしょ (食用)	61	109.9	117.5	120.2	152.5	6.9	2.3	26.9	12.1	17.4	14.5	25.2	10 kg	3,567	
# (加工用)	-	nc	nc	nc	nc	nc	nc	nc	#	...	
ばれいしょ (食用)	152	154.3	222.7	191.9	201.3	44.3	△ 13.8	4.9	155.0	58.4	73.8	45.3	#	2,299	
# (加工用)	-	nc	nc	nc	nc	nc	nc	nc	1 t	...	
# (種子用)	-	...	203.8	nc	nc	nc	nc	0.0	nc	nc	20 kg	...	
野菜	2,582	98.4	99.1	86.3	85.9	0.7	△ 12.9	△ 0.5	2.8	2.0	△ 14.6	△ 2.2	-	-	
果菜	1,344	107.8	108.3	85.7	81.5	0.5	△ 20.9	△ 4.9	△ 12.6	△ 0.7	△ 15.1	△ 2.4	-	-	
きゅうり	294	117.0	91.0	79.4	58.4	△ 22.2	△ 12.7	△ 26.4	△ 13.1	△ 17.0	△ 12.7	△ 3.2	5 kg	820	
なす	161	111.3	93.1	97.1	87.2	△ 16.4	4.3	△ 10.2	△ 5.3	△ 16.6	△ 8.3	0.0	#	1,470	
トマト	258	62.3	81.4	78.1	65.8	30.7	△ 4.1	△ 15.7	△ 35.2	△ 29.7	△ 28.6	△ 10.5	4 kg	781	
かぼちゃ	12	168.3	220.7	196.8	197.3	31.1	△ 10.8	0.3	△ 8.6	25.4	19.6	△ 5.3	10 kg	3,298	
すいか	85	...	217.2	144.9	138.9	nc	△ 33.3	△ 4.1	nc	12.7	1.9	6.7	#	2,211	
いちご	255	109.9	116.4	79.1	79.1	5.9	△ 32.0	0.0	△ 8.6	12.9	△ 14.9	3.1	1 kg	848	
ピーマン	119	146.0	114.6	87.4	70.8	△ 21.5	△ 23.7	△ 19.0	△ 11.0	△ 11.1	△ 33.1	△ 27.5	10 kg	2,893	
メロン (アンデス)	62	110.9	156.6	121.5	114.0	41.2	△ 22.4	△ 6.2	△ 29.3	1.4	6.1	20.3	#	4,336	
# (温室)	73	115.4	157.3	114.6	101.4	36.3	△ 27.1	△ 11.5	△ 10.6	50.4	41.7	14.1	#	7,347	
スイートコーン	25	167.0	nc	nc	nc	nc	nc	nc	△ 5.8	#	3,772	
オクラ	-	nc	nc	nc	nc	nc	nc	nc	100 g	...	

類別 品目	ウエイト 5月	月別指数					騰落率								全国平均価格	
		令和3年 2月	3	4	5	対前月			対前年同月				単位	令和3年 5月		
						3月	4	5	令和3年	2月	3	4			5	
						/2月	/3	/4	2月	3	4	5				
葉茎菜	992	92.0	84.9	84.2	87.1	△ 7.7	△ 0.8	3.4	22.2	2.7	△ 14.6	△ 3.0	-	円		
はくさい	25	44.8	54.0	34.7	43.7	20.5	△ 35.7	25.9	△ 18.8	△ 49.0	△ 82.1	△ 76.2	10 kg	250		
キャベツ	146	52.6	50.3	58.0	52.0	△ 4.4	15.3	△ 10.3	15.1	△ 27.4	△ 50.1	△ 58.0	〃	432		
レタス	62	77.6	48.1	56.8	56.0	△ 38.0	18.1	△ 1.4	4.6	△ 33.7	△ 41.1	△ 21.7	〃	921		
ほうれんそう	38	69.8	57.8	76.4	75.1	△ 17.2	32.2	△ 1.7	△ 9.2	△ 24.1	△ 25.3	△ 11.4	〃	3,345		
ねぎ	144	140.1	132.0	123.3	112.0	△ 5.8	△ 6.6	△ 9.2	96.2	64.8	30.1	4.4	5 kg	1,684		
たまねぎ	116	96.5	99.7	79.2	86.0	3.3	△ 20.6	8.6	△ 5.6	8.6	2.1	215.0	10 kg	734		
にら	60	144.1	77.0	62.1	62.6	△ 46.6	△ 19.4	0.8	10.1	△ 4.9	△ 37.7	△ 19.8	4 kg	1,246		
しゅんぎく	7	92.1	67.8	103.9	84.8	△ 26.4	53.2	△ 18.4	4.9	△ 22.9	△ 18.3	△ 22.6	〃	1,618		
にんにく	29	132.7	144.7	153.5	114.5	9.0	6.1	△ 25.4	165.4	150.8	115.3	60.6	10 kg	19,070		
ブロッコリー	73	67.4	58.2	72.3	83.0	△ 13.6	24.2	14.8	2.3	△ 30.0	△ 44.3	4.5	〃	2,676		
アスパラガス	124	...	122.3	144.6	164.1	nc	18.2	13.5	nc	△ 6.1	5.2	26.7	〃	15,580		
みつば	13	63.5	58.6	51.1	61.8	△ 7.7	△ 12.8	20.9	△ 28.3	△ 5.0	△ 10.0	24.1	1 kg	359		
こまつな	62	96.9	57.7	68.2	58.8	△ 40.5	18.2	△ 13.8	28.0	△ 14.0	△ 28.1	△ 14.8	〃	166		
チンゲンサイ	23	90.4	63.3	64.1	70.7	△ 30.0	1.3	10.3	△ 4.3	△ 7.5	△ 32.9	△ 13.5	2 kg	320		
みずな	28	76.6	51.2	79.3	58.2	△ 33.2	54.9	△ 26.6	17.8	△ 9.1	△ 4.1	△ 18.3	200g	41		
たけのこ	10	...	267.1	93.8	118.2	nc	△ 64.9	26.0	nc	21.7	12.7	84.1	1 kg	421		
おおば	32	55.8	57.7	59.4	72.1	3.4	2.9	21.4	△ 13.2	41.4	66.9	80.7	100g	205		
根菜	177	93.6	122.5	99.5	108.7	30.9	△ 18.8	9.2	22.2	24.6	△ 14.2	△ 2.4	-	-		
だいこん	42	70.9	94.4	73.3	93.8	33.1	△ 22.4	28.0	9.6	18.4	△ 37.8	△ 22.7	10 kg	663		
にんじん	67	114.6	182.7	127.6	130.4	59.4	△ 30.2	2.2	23.1	30.6	△ 14.0	9.8	〃	1,228		
ごぼう	4	154.8	162.9	151.7	215.1	5.2	△ 6.9	41.8	347.4	352.5	146.7	72.9	〃	4,035		
さといも	4	83.6	94.6	78.6	117.2	13.2	△ 16.9	49.1	7.9	13.0	15.4	36.6	〃	3,842		
かぶ	8	94.6	95.6	76.7	99.5	1.1	△ 19.8	29.7	0.2	△ 0.8	△ 23.5	△ 9.5	〃	1,322		
やまのいも	32	76.0	77.8	75.5	75.4	2.4	△ 3.0	△ 0.1	9.5	△ 6.2	△ 19.0	△ 12.8	〃	1,904		
れんこん	7	68.9	79.3	94.4	104.8	15.1	19.0	11.0	△ 12.5	△ 9.0	△ 30.1	△ 14.6	〃	4,883		
しょうが	13	97.7	100.7	99.9	100.0	3.1	△ 0.8	0.1	△ 2.4	0.0	0.1	△ 1.1	〃	5,829		
まめ科野菜	69	80.7	79.5	88.7	94.8	△ 1.5	11.6	6.9	△ 2.8	△ 23.7	△ 6.8	17.0	-	-		
さやえんどう	31	69.2	68.4	82.0	98.3	△ 1.2	19.9	19.9	△ 8.5	△ 35.1	△ 5.2	42.7	10 kg	12,140		
さやいんげん	38	112.9	105.2	97.6	91.9	△ 6.8	△ 7.2	△ 5.8	8.7	3.6	△ 8.7	1.2	〃	7,119		
えだまめ	-	nc	nc	nc	nc	nc	nc	nc	〃	...		
果実	1,097	106.7	104.4	97.8	138.0	△ 2.2	△ 6.3	41.1	△ 10.3	△ 11.1	△ 27.4	△ 20.0	-	-		
りんご	869	89.7	87.7	88.9	122.9	△ 2.2	1.4	38.2	△ 21.7	△ 25.5	△ 39.7	△ 24.9	-	-		
ふじ	612	87.9	85.9	87.8	126.7	△ 2.3	2.2	44.3	△ 24.7	△ 27.2	△ 43.3	△ 26.1	10 kg	3,054		
つがる	-	nc	nc	nc	nc	nc	nc	nc	〃	...		
王林	114	103.3	100.3	100.6	102.6	△ 2.9	0.3	2.0	0.2	△ 9.6	△ 16.3	△ 18.9	〃	2,154		
ジョナゴールド	143	83.6	84.2	82.6	122.8	0.7	△ 1.9	48.7	△ 25.1	△ 34.1	△ 32.7	△ 23.3	〃	3,001		
みかん (普通温州)	-	125.3	175.5	40.1	nc	nc	△ 0.6	13.9	nc	nc	〃	...		
〃 (早生温州)	-	nc	nc	nc	nc	nc	nc	nc	〃	...		
なつみかん (甘なつ)	97	70.3	114.3	112.5	121.3	62.6	△ 1.6	7.8	7.2	12.9	12.1	10.6	〃	1,441		
いよかん	-	109.5	111.4	1.7	nc	nc	2.0	△ 1.0	nc	nc	〃	...		
日本なし (二十世紀)	-	nc	nc	nc	nc	nc	nc	nc	〃	...		
〃 (豊水)	-	nc	nc	nc	nc	nc	nc	nc	〃	...		
〃 (幸水)	-	nc	nc	nc	nc	nc	nc	nc	〃	...		
かき	-	nc	nc	nc	nc	nc	nc	nc	〃	...		
ぶどう	-	nc	nc	nc	nc	nc	nc	nc	-	-		
デラウェア	-	nc	nc	nc	nc	nc	nc	nc	4 kg	...		

3 農産物品目別価格指数と当月価格（続き）

平成27年=100

類別 品目	ウエイト 5月	月別指数				騰落率								全国平均価格		
		令和3年 2月	3	4	5	対前月			対前年同月				単位	令和3年 5月		
						3月 /2月	4 /3	5 /4	令和3年 2月	3	4	5				
%																円
果実（続き）																
巨峰	-	nc	nc	nc	nc	nc	nc	nc	nc	nc	4 kg	...
ピオーネ	-	nc	nc	nc	nc	nc	nc	nc	nc	nc	5 kg	...
もも	-	nc	nc	nc	nc	nc	nc	nc	nc	nc	#	...
くり	-	nc	nc	nc	nc	nc	nc	nc	nc	nc	10 kg	...
うめ	131	250.4	nc	nc	nc	nc	nc	nc	nc	△ 9.7	#	5,101	
キウイフルーツ	-	120.7	122.2	123.3	...	1.2	0.9	nc	1.0	1.2	1.3	nc	nc	3.6 kg	...	
おうとう	-	nc	nc	nc	nc	nc	nc	nc	nc	2 kg	...	
すもも	-	nc	nc	nc	nc	nc	nc	nc	nc	5.6 kg	...	
しらぬい（デコボン）	-	113.8	111.5	118.2	...	△ 2.0	6.0	nc	△ 4.0	6.9	10.7	nc	nc	5 kg	...	
工芸農作物	232	106.0	105.9	101.6	146.3	△ 0.1	△ 4.1	44.0	0.9	0.8	△ 3.2	26.3	-	-		
葉たばこ	-	nc	nc	nc	nc	nc	nc	nc	nc	1 kg	...	
てんさい	-	nc	nc	nc	nc	nc	nc	nc	nc	1 t	...	
さとうきび	-	106.2	106.7	103.0	...	0.5	△ 3.5	nc	1.5	1.5	△ 0.1	nc	nc	#	...	
茶（生葉）	154	165.9	145.1	nc	nc	△ 12.5	nc	nc	△ 1.5	30.6	10 kg	2,839		
#（荒茶）	76	51.5	150.2	nc	nc	191.7	nc	nc	△ 43.9	19.0	#	21,010		
こんにゃくいも	-	nc	nc	nc	nc	nc	nc	nc	nc	#	...	
い（い草）	1	92.5	74.8	74.8	84.3	△ 19.1	0.0	12.7	△ 24.4	△ 31.3	△ 26.7	3.3	#	6,200		
#（い表）	1	107.6	107.1	107.7	106.2	△ 0.5	0.6	△ 1.4	△ 5.4	7.6	19.5	23.5	1 枚	1,107		
花き	502	91.3	138.6	87.2	80.8	51.8	△ 37.1	△ 7.3	△ 15.4	21.2	47.8	5.9	-	-		
切花	472	90.9	140.7	85.8	78.6	54.8	△ 39.0	△ 8.4	△ 18.3	21.1	47.9	4.9	-	-		
きく	194	84.9	135.0	76.4	57.1	59.0	△ 43.4	△ 25.3	△ 22.4	17.7	25.0	△ 16.4	100本	3,359		
ばら	72	127.2	175.1	100.1	88.9	37.7	△ 42.8	△ 11.2	△ 0.9	39.2	81.3	17.1	50 本	3,703		
カーネーション	54	91.7	147.7	93.9	90.7	61.1	△ 36.4	△ 3.4	△ 7.5	37.3	123.0	△ 12.3	100本	4,271		
カスミンソウ	17	70.2	163.9	102.5	91.3	133.5	△ 37.5	△ 10.9	△ 48.3	19.4	40.4	60.2	#	10,210		
りんどう	-	nc	nc	nc	nc	nc	nc	nc	nc	#	...	
チューリップ	-	97.9	114.3	16.8	nc	nc	8.3	28.0	nc	nc	#	...		
ゆり	58	110.1	115.7	97.6	96.8	5.1	△ 15.6	△ 0.8	△ 8.9	3.7	61.3	51.5	#	16,290		
トルコギキョウ	35	129.1	185.4	140.0	123.9	43.6	△ 24.5	△ 11.5	△ 22.8	21.7	21.6	11.3	#	14,670		
スターチス	16	64.1	152.4	42.8	80.0	137.8	△ 71.9	86.9	△ 34.9	11.6	69.8	63.6	#	3,653		
ガーベラ	14	75.6	190.3	82.8	76.4	151.7	△ 56.5	△ 7.7	△ 15.4	39.9	72.5	21.7	#	2,074		
洋らん	12	76.9	85.4	63.4	70.8	11.1	△ 25.8	11.7	△ 16.5	14.0	37.5	5.7	#	22,210		
球根	-	nc	nc	nc	nc	nc	nc	nc	nc	-	-	
チューリップ	-	nc	nc	nc	nc	nc	nc	nc	nc	1,000球	...	
ゆり	-	nc	nc	nc	nc	nc	nc	nc	nc	100球	...	
グラジオラス	-	nc	nc	nc	nc	nc	nc	nc	nc	1,000球	...	
鉢物	30	94.3	109.5	109.5	115.4	16.1	0.0	5.4	13.5	21.1	48.0	16.1	-	-		
洋らん	30	92.0	109.6	109.5	115.4	19.1	△ 0.1	5.4	16.5	21.9	48.0	16.1	1 鉢	4,291		

平成27年=100

類別 品目	ウエイト 5月	月別指数				騰落率								全国平均価格	
		令和3年 2月	3	4	5	対前月			対前年同月				単位	令和3年 5月	
						3月 /2月	4 /3	5 /4	令和3年 2月	3	4	5			
鉢物(続き)						%	%	%	%	%	%	%	%		円
シクラメン	-	nc	nc	nc	nc	nc	nc	nc	nc	1鉢	...
プリムラ類	-	98.4	104.7	6.4	nc	nc		9.1	△ 3.4	nc	nc	"	...
畜産物	2,900	103.5	104.8	104.6	104.1	1.3	△ 0.2	△ 0.5		1.6	4.9	4.7	3.0	-	-
鶏卵	143	88.6	99.4	108.7	118.5	12.2	9.4	9.0		3.0	11.4	14.7	49.1	10kg	2,687
生乳	1,299	105.1	104.8	103.5	103.2	△ 0.3	△ 1.2	△ 0.3		△ 0.8	△ 1.1	△ 0.6	△ 0.5	"	1,030
肉畜	918	96.7	96.6	97.8	97.2	△ 0.1	1.2	△ 0.6		7.3	9.5	4.6	△ 2.8	-	-
肉用牛(去勢肥育和牛)	99	105.5	106.4	115.1	109.6	0.9	8.2	△ 4.8		8.1	23.1	53.9	41.1	生体10kg	17,400
"(雌肥育和牛)	67	104.3	110.2	113.5	107.6	5.7	3.0	△ 5.2		6.1	23.8	47.4	33.5	"	16,530
"(乳雄肥育ホルスタイン種)	19	102.4	101.2	102.5	102.6	△ 1.2	1.3	0.1		0.7	0.5	1.9	3.6	"	6,869
"(乳用肥育交雑種)	47	95.9	96.7	104.0	105.7	0.8	7.5	1.6		△ 4.8	5.8	23.8	30.7	"	11,070
肉豚	389	88.5	87.5	87.2	87.5	△ 1.1	△ 0.3	0.3		12.2	8.3	△ 12.2	△ 22.4	"	3,338
ブロイラー	297	102.6	102.2	102.1	101.8	△ 0.4	△ 0.1	△ 0.3		4.7	5.4	5.1	3.5	"	1,891
子畜	461	116.7	119.7	119.9	114.4	2.6	0.2	△ 4.6		△ 0.9	10.1	14.5	11.4	-	-
ホルスタイン純粋種雌	41	137.7	144.6	130.8	112.8	5.0	△ 9.5	△ 13.8		△ 0.4	8.6	△ 5.5	△ 9.6	1頭	308,800
ホルスタイン種雄	13	147.7	158.9	162.8	169.1	7.6	2.5	3.9		△ 7.3	△ 9.2	1.7	△ 1.9	"	122,000
交雑種	26	80.0	85.8	91.6	96.4	7.3	6.8	5.2		△ 29.7	△ 22.8	△ 12.9	△ 9.7	"	178,300
肥育用乳用雄(ホルスタイン種)	13	123.3	123.4	125.4	128.4	0.1	1.6	2.4		2.4	4.6	7.6	11.8	"	238,600
肥育用乳用(交雑種)	35	113.4	106.3	104.9	109.6	△ 6.3	△ 1.3	4.5		△ 13.7	△ 4.7	0.4	7.0	"	434,800
和子牛(雌)	126	114.8	117.5	121.2	113.8	2.4	3.1	△ 6.1		4.3	16.9	29.1	21.2	"	665,100
"(雄)	177	117.6	121.0	122.5	114.9	2.9	1.2	△ 6.2		4.8	18.3	28.3	22.5	"	766,500
子豚	30	104.4	111.8	109.5	107.8	7.1	△ 2.1	△ 1.6		△ 5.4	△ 1.1	△ 5.9	△ 12.7	"	21,770
成畜	79	110.4	114.5	114.3	113.5	3.7	△ 0.2	△ 0.7		△ 3.2	12.4	15.7	13.6	-	-
乳用成牛(雌)	19	137.8	133.8	136.2	119.7	△ 2.9	1.8	△ 12.1		△ 1.4	△ 5.8	3.9	△ 1.7	1頭	608,800
肉用成牛(雌)	60	101.3	107.8	107.1	111.6	6.4	△ 0.6	4.2		△ 3.9	22.4	21.4	20.0	"	835,800
稲わら	3	100.3	99.6	99.6	99.6	△ 0.7	0.0	0.0		9.3	9.3	9.3	9.3	10kg	243

4 農業生産資材品目別価格指数と当月価格

平成27年=100

類別 品目	ウエイト	月別指数				騰落率								全国平均価格	
		令和3年 2月	3	4	5	対前月			対前年同月				単位	令和3年 5月	
						3月 /2月	4 /3	5 /4	令和3年 2月	3	4	5			
農業生産資材(総合)	10,000	103.4	103.9	105.7	105.8	%	%	%	%	%	%	%	-	円	-
種苗及び苗木	530	105.7	105.7	106.3	106.2	0.0	0.6	△ 0.1	1.7	1.5	1.0	0.9	-	-	-
種もみ	78	107.5	107.2	108.7	108.7	△ 0.3	1.4	0.0	△ 0.3	△ 0.5	0.6	0.6	10 kg	6,166	
きゅうり種子	16	107.2	107.2	107.2	107.2	0.0	0.0	0.0	△ 0.1	△ 0.4	△ 0.4	△ 0.5	20 ml	8,387	
すいか種子	13	105.1	106.0	106.0	105.2	0.9	0.0	nc	0.9	1.7	1.5	nc	"	...	
メロン種子	41	108.8	109.0	109.0	108.9	0.2	0.0	nc	2.2	2.3	2.3	nc	100粒	...	
結球はくさい種子	11	106.4	106.4	106.6	106.7	nc	nc	0.1	nc	nc	0.2	0.3	20 ml	4,895	
キャベツ種子	14	104.7	104.7	104.4	104.4	0.0	nc	nc	0.5	0.4	nc	nc	"	...	
ねぎ種子	17	107.2	107.1	107.2	107.2	△ 0.1	0.1	0.0	0.7	0.5	0.6	0.6	"	744	
たまねぎ種子	23	97.8	97.8	97.8	97.8	nc	nc	nc	nc	nc	nc	nc	"	...	
だいこん種子	22	103.7	103.7	103.7	103.7	nc	nc	nc	nc	nc	nc	nc	"	...	
にんじん種子	32	107.0	107.6	107.6	107.6	nc	0.0	0.0	nc	0.7	0.7	0.6	"	783	
種ばれいしょ	30	107.4	107.4	107.3	107.3	0.0	nc	nc	1.1	1.2	nc	nc	20 kg	...	
飼料用とうもろこし種子	16	107.8	106.5	107.0	105.5	nc	0.5	△ 1.4	nc	△ 1.0	△ 0.7	△ 2.1	1 kg	2,346	
水稻苗	59	103.9	103.9	103.9	104.0	nc	nc	0.1	nc	nc	0.3	0.0	1 箱	767	
きゅうり苗	26	107.7	107.7	108.9	108.9	nc	nc	0.0	nc	nc	1.4	1.0	1 本	175	
なす苗	43	106.8	106.8	108.5	108.5	nc	nc	0.0	nc	nc	1.5	1.7	"	175	
トマト苗	58	102.2	102.2	103.5	103.5	nc	nc	0.0	nc	nc	1.6	1.2	"	173	
温州みかん苗木	31	106.1	106.8	106.8	106.8	0.7	0.0	0.0	2.5	2.9	1.7	1.1	"	1,131	
畜産用動物	588	114.2	116.5	118.2	114.8	2.0	1.5	△ 2.9	0.0	9.4	16.2	14.2	-	-	
初生びな(肉用専用種)	61	105.1	105.0	105.1	105.2	△ 0.1	0.1	0.1	1.9	2.1	2.8	2.6	1 羽	92	
大びな(卵用鶏)	24	105.2	105.4	115.2	115.2	0.2	9.3	0.0	0.5	0.7	9.5	9.4	"	1,080	
子豚(肉用)	7	107.9	119.3	116.1	108.2	10.6	△ 2.7	△ 6.8	7.6	16.8	1.8	6.7	1 頭	20,340	
"(繁殖用雌)	15	93.2	92.7	92.6	94.0	△ 0.5	△ 0.1	1.5	△ 4.6	△ 5.2	△ 6.2	△ 7.5	"	50,300	
乳用牛(子牛)	21	124.9	139.4	134.1	125.9	11.6	△ 3.8	△ 6.1	1.5	9.7	7.8	△ 0.8	"	256,200	
"(成牛)	63	132.1	135.8	138.8	126.5	2.8	2.2	△ 8.9	△ 7.8	△ 2.4	4.4	△ 5.5	"	653,200	
肉用牛子牛(繁殖用)	53	116.8	116.1	117.0	113.8	△ 0.6	0.8	△ 2.7	3.4	15.1	23.5	23.3	"	676,400	
"(去勢)	280	115.1	117.4	119.7	115.7	2.0	2.0	△ 3.3	4.0	17.2	26.7	26.4	"	794,700	
"(乳用肥育交雑種)	37	111.9	113.9	108.5	111.9	1.8	△ 4.7	3.1	△ 10.6	1.1	8.4	13.7	"	386,700	
"(乳用交雑種)	20	90.7	94.7	105.2	113.0	4.4	11.1	7.4	△ 20.1	△ 6.6	5.7	2.1	"	211,100	
肉用牛成牛(繁殖用)	7	106.8	106.5	107.8	104.5	△ 0.3	1.2	△ 3.1	9.2	23.5	21.4	25.0	"	688,300	

平成27年=100

類別 品目	ウエイト	月別指数				騰落率								全国平均価格	
		令和3年 2月	3	4	5	対前月			対前年同月				単位	令和3年 5月	
						3月 /2月	4 /3	5 /4	令和3年 2月	3	4	5			
肥料	1,035	98.2	98.2	98.2	98.2	%	%	%	%	%	%	%	-	円	-
無機質	1,008	98.1	98.1	98.1	98.1	0.0	0.0	0.0	△ 1.1	△ 1.1	△ 1.1	△ 1.1	-	-	-
硫酸	13	95.0	95.1	95.1	95.1	0.1	0.0	0.0	△ 0.2	△ 0.1	0.1	0.0	樹脂袋20kg	1,119	
石灰窒素	21	114.5	114.6	114.6	114.6	0.1	0.0	0.0	0.0	0.1	0.2	0.2	ビニール袋20kg	3,439	
尿素	5	88.6	88.7	88.7	88.6	0.1	0.0	△ 0.1	△ 4.2	△ 4.1	△ 4.2	△ 4.3	樹脂袋20kg	1,699	
過りん酸石灰	7	105.1	105.3	105.3	105.4	0.2	0.0	0.1	△ 0.7	△ 0.5	△ 0.2	△ 0.1	〃	1,681	
よう成りん肥	23	105.9	106.2	106.2	106.3	0.3	0.0	0.1	△ 0.3	0.0	△ 0.2	△ 0.2	〃	1,957	
重焼りん肥	14	101.9	101.9	101.9	102.0	0.0	0.0	0.1	△ 0.1	△ 0.1	△ 0.1	△ 0.1	〃	3,034	
複合肥料	850	96.5	96.5	96.4	96.5	0.0	△ 0.1	0.1	△ 1.3	△ 1.3	△ 1.4	△ 1.3	-	-	
高度化成	411	93.0	92.9	92.9	92.9	△ 0.1	0.0	0.0	△ 1.9	△ 2.0	△ 2.0	△ 2.0	樹脂袋20kg	2,893	
普通化成	89	99.6	99.6	99.6	99.7	0.0	0.0	0.1	△ 1.2	△ 1.2	△ 1.2	△ 1.1	〃	2,010	
配合肥料	343	99.8	99.9	99.8	99.8	0.1	△ 0.1	0.0	△ 0.7	△ 0.6	△ 0.7	△ 0.7	〃	2,573	
固形肥料	7	100.6	100.6	100.6	100.6	0.0	0.0	0.0	△ 0.5	△ 0.5	△ 0.5	△ 0.5	ビニール袋20kg	2,620	
消石灰	10	104.0	104.1	104.1	104.2	0.1	0.0	0.1	△ 0.5	△ 0.3	△ 0.1	0.0	〃	765	
炭酸カルシウム	15	105.7	105.7	105.7	105.8	0.0	0.0	0.1	△ 0.1	△ 0.1	0.4	0.5	紙袋30kg	722	
けい酸石灰	31	106.5	106.5	106.5	106.5	0.0	0.0	0.0	2.5	2.5	2.0	1.8	樹脂袋20kg	728	
水酸化苦土	19	120.2	120.2	120.2	120.2	0.0	0.0	0.0	0.4	0.4	0.3	0.3	紙袋20kg	2,582	
有機質	27	101.1	101.2	102.0	102.8	0.1	0.8	0.8	2.0	2.0	2.7	3.4	-	-	
なたね油かす	11	102.8	102.8	104.7	106.5	0.0	1.8	1.7	6.4	6.3	8.0	9.7	紙袋20kg	1,639	
鶏ふん	16	99.9	100.1	100.1	100.2	0.2	0.0	0.1	△ 1.0	△ 0.8	△ 0.9	△ 0.8	紙袋15kg	351	
飼料	1,925	103.3	103.4	109.9	110.1	0.1	6.3	0.2	4.8	4.9	12.4	12.6	-	-	
圧べん大麦	55	95.9	96.0	97.4	99.1	0.1	1.5	1.7	△ 0.8	△ 0.1	1.1	2.2	紙袋20kg	1,216	
一般ふすま	22	101.1	101.1	101.2	104.0	0.0	0.1	2.8	3.3	3.3	3.3	6.0	紙袋30kg	1,326	
ヘイキューブ	25	96.3	98.3	100.4	101.2	2.1	2.1	0.8	△ 1.0	0.9	4.0	4.0	麻袋30kg	2,722	
脱脂粉乳	6	93.7	93.7	98.2	98.4	0.0	4.8	0.2	△ 1.0	△ 1.4	△ 2.0	△ 1.7	紙袋20kg	9,123	
大豆油かす	14	107.0	108.2	108.0	107.6	1.1	△ 0.2	△ 0.4	18.5	20.2	19.5	16.5	〃	2,043	
ビートパルプ(外国産)	63	96.1	97.3	100.8	100.9	1.2	3.6	0.1	△ 3.3	△ 2.1	2.4	2.0	麻袋50kg	4,151	
とうもろこし	35	108.8	112.8	118.1	121.1	3.7	4.7	2.5	9.8	12.5	20.1	27.1	バラ1t	61,250	
配合飼料	1,705	103.8	103.8	110.8	110.9	0.0	6.7	0.1	5.2	5.2	13.2	13.3	-	-	
成鶏用	171	100.9	101.0	106.7	106.7	0.1	5.6	0.0	4.7	4.8	11.6	11.6	バラ1t	90,900	
ブロイラー用(後期)	285	102.0	102.0	108.8	109.1	0.0	6.7	0.3	6.1	6.1	14.3	14.7	〃	79,750	
幼豚育成用	112	102.2	102.2	110.3	110.7	0.0	7.9	0.4	5.4	5.3	14.7	15.1	〃	83,270	
若豚育成用	283	103.2	103.2	111.1	111.1	0.0	7.7	0.0	5.4	5.5	14.1	14.1	〃	76,600	
乳用牛飼育用	483	106.3	106.3	113.5	113.5	0.0	6.8	0.0	5.2	5.0	13.6	13.6	〃	79,830	
肉用牛肥育用	371	104.1	104.2	110.6	110.6	0.1	6.1	0.0	4.3	4.4	11.4	11.5	〃	74,290	

4 農業生産資材品目別価格指数と当月価格（続き）

平成27年=100

類別 品目	ウエイト	月別指数				騰落率								全国平均価格	
		令和3年 2月	3	4	5	対前月			対前年同月				単位	令和3年 5月	
						3月 /2月	4 /3	5 /4	令和3年 2月	3	4	5			
農業薬剤	774	102.5	102.4	102.4	102.5	△ 0.1	0.0	0.1	0.2	0.1	0.2	0.2	-	-	
殺虫剤	276	103.4	103.3	103.3	103.4	△ 0.1	0.0	0.1	0.2	0.1	0.1	0.1	-	-	
D-D剤	-	112.9	112.9	112.8	112.8	0.0	△ 0.1	0.0	1.0	1.0	0.4	0.4	20 L	15,860	
MEP乳剤	-	99.6	99.6	99.5	99.7	0.0	△ 0.1	0.2	△ 0.1	0.0	△ 0.1	0.0	500ml	1,523	
アセフェート粒剤	-	104.9	104.8	104.9	104.9	△ 0.1	0.1	0.0	0.2	0.1	0.2	0.2	1 kg	913	
ホスチアゼート粒剤	-	100.0	99.9	99.9	99.9	△ 0.1	0.0	0.0	0.2	0.0	0.2	0.2	2 kg	1,568	
エマメクチン安息香酸塩乳剤	-	98.3	98.3	98.5	98.5	0.0	0.2	0.0	△ 0.5	△ 0.4	△ 0.3	△ 0.3	500ml	10,770	
クロルピクリンくん蒸剤	-	107.0	106.9	106.8	106.8	△ 0.1	△ 0.1	0.0	0.6	0.3	0.3	△ 0.1	20 L	26,940	
クロルフェナピル水和剤	-	100.9	100.9	100.9	100.9	0.0	0.0	0.0	0.0	△ 0.1	0.0	0.0	500ml	10,900	
殺菌剤	175	102.1	102.1	102.1	102.1	0.0	0.0	0.0	0.3	0.2	0.3	0.2	-	-	
TPN水和剤	-	101.5	101.3	101.4	101.4	△ 0.2	0.1	0.0	1.1	0.9	1.2	1.4	500ml	2,017	
マンゼブ水和剤	-	103.4	103.5	103.4	103.4	0.1	△ 0.1	0.0	△ 0.3	△ 0.3	△ 0.3	△ 0.4	500 g	1,083	
ダゾメット粉粒剤	-	102.7	102.8	102.8	102.8	0.1	0.0	0.0	0.7	0.5	0.5	0.3	5 kg	8,429	
チオファネートメチル水和剤	-	102.4	102.3	102.3	102.3	△ 0.1	0.0	0.0	0.3	0.2	0.4	0.3	500 g	2,471	
フルアジナム水和剤	-	103.1	103.2	103.2	103.2	0.1	0.0	0.0	0.4	0.3	0.3	0.3	〃	6,192	
アゾキシストロピン水和剤	-	99.6	99.6	99.7	99.7	0.0	0.1	0.0	△ 0.3	△ 0.3	△ 0.2	△ 0.2	250ml	4,070	
殺虫殺菌剤	72	101.8	101.9	101.9	101.9	0.1	0.0	0.0	0.1	0.3	0.3	0.3	-	-	
1) フィプロニル粒剤	-	101.5	101.8	101.8	101.8	0.3	0.0	0.0	0.2	0.8	0.7	0.7	1 kg	3,845	
2) ジノテフラン粒剤	-	101.7	101.7	101.7	101.7	0.0	0.0	0.0	△ 0.2	△ 0.1	0.0	0.0	〃	3,471	
3) チアメトキサム粒剤	-	102.3	102.3	102.3	102.3	0.0	0.0	0.0	0.3	0.2	0.2	0.2	〃	3,302	
除草剤	251	101.9	101.9	101.9	101.9	0.0	0.0	0.0	0.1	0.1	0.2	0.1	-	-	
4) グリホサート塩液剤	-	103.3	103.4	103.4	103.4	0.1	0.0	0.0	△ 0.2	△ 0.1	△ 0.1	△ 0.1	500ml	1,084	
5) イマズスルフロン粒剤	-	101.5	101.4	101.5	101.8	△ 0.1	0.1	0.3	0.0	△ 0.1	0.1	0.4	1 kg	3,253	
グルホシネート液剤	-	101.5	101.4	101.4	101.4	△ 0.1	0.0	0.0	△ 0.1	0.0	0.1	0.0	500ml	2,213	
6) ジクワット液剤	-	102.2	102.2	102.3	102.3	0.0	0.1	0.0	0.8	0.6	1.0	0.7	1 L	1,772	
グリホサートカリウム塩液剤	-	101.0	100.9	100.8	100.8	△ 0.1	△ 0.1	0.0	0.0	△ 0.1	△ 0.2	△ 0.1	500ml	2,017	
諸材料	365	107.6	107.6	107.7	107.7	0.0	0.1	0.0	0.0	0.0	0.2	0.2	-	-	
農業用ビニール	47	104.6	104.6	104.6	104.7	0.0	0.0	0.1	0.4	0.2	0.0	0.1	100m	16,940	
農業用ポリエチレン	25	106.9	107.0	107.0	107.1	0.1	0.0	0.1	△ 0.4	△ 0.2	△ 0.2	△ 0.3	〃	4,839	
袋掛用紙袋	14	110.4	110.4	110.6	110.6	0.0	0.2	0.0	0.0	0.1	0.3	0.4	1,000枚	5,450	
穀物用紙袋	22	105.0	105.0	104.9	105.0	0.0	△ 0.1	0.1	△ 0.2	0.1	0.2	0.3	1 枚	84	
梱包用樹脂製品	32	102.9	102.9	102.9	103.0	0.0	0.0	0.1	0.2	0.1	0.0	0.0	1,000枚	4,202	
野菜用段ボール	167	108.8	108.8	108.8	108.8	0.0	0.0	0.0	△ 0.1	△ 0.1	0.1	0.1	1 箱	120	
果実用段ボール	40	111.0	111.0	111.0	111.0	0.0	0.0	0.0	0.2	0.2	0.2	0.2	〃	137	
稲わら	6	103.8	103.6	104.7	104.7	△ 0.2	1.1	0.0	1.6	1.3	2.4	2.3	10 kg	518	
ペーパーポット	12	109.7	109.7	109.7	109.7	0.0	0.0	0.0	0.7	0.5	0.5	0.5	1 冊	248	

注： 農業薬剤の1)はフィプロニル・プロベナゾール粒剤、2)はジノテフラン・プロベナゾール粒剤、3)はチアメトキサム・ピロキロン粒剤、4)はグリホサートイソプロピルアミン塩液剤、5)はイマズスルフロン・ピラクロニル・プロモプチド粒剤、6)はジクワット・パラコート液剤の略である。

平成27年=100

類別 品目	ウエイト	月別指数				騰落率								全国平均価格		
		令和3年 2月	3	4	5	対前月			対前年同月				単位	令和3年 5月		
						3月 /2月	4 /3	5 /4	令和3年 2月	3	4	5				
光熱動力	912	100.3	103.8	106.8	108.4	%	%	%	%	%	%	%	%	-	円	-
ガソリン	203	100.3	102.4	107.3	109.8	2.1	4.8	2.3	△ 9.5	△ 6.1	0.8	13.5	-	-	-	
灯油	83	100.3	103.6	109.7	113.9	3.3	5.9	3.8	△ 14.4	△ 11.7	△ 4.1	11.8	-	-	-	
軽油	130	103.7	108.8	111.0	112.1	4.9	2.0	1.0	△ 5.6	3.1	13.5	21.5	18 L	2,390		
重油	272	100.2	106.5	109.7	110.3	6.3	3.0	0.5	△ 8.8	2.5	21.8	33.9	200 L	18,020		
モビール油	15	102.0	102.6	103.3	103.4	0.6	0.7	0.1	0.3	1.2	3.0	3.1	1 L	1,053		
農用電力	187	97.6	97.9	98.5	100.0	0.3	0.6	1.5	△ 3.7	△ 3.4	△ 2.8	△ 1.4	30kWh/月	1,604		
水道料	22	104.9	104.9	104.9	104.9	0.0	0.0	0.0	0.4	0.4	0.2	0.4	40m ³ /月	7,510		
農機具	1,882	102.4	102.4	102.3	102.3	0.0	△ 0.1	0.0	0.2	0.1	△ 0.1	△ 0.2	-	-		
小農具	271	103.8	103.8	103.8	103.8	0.0	0.0	0.0	0.5	0.4	0.4	0.4	-	-		
くわ	31	105.8	105.8	106.2	106.2	0.0	0.4	0.0	1.2	1.2	1.5	1.5	1 丁	5,645		
かま	38	109.4	109.4	109.4	109.4	0.0	0.0	0.0	1.1	0.8	0.6	0.6	〃	2,294		
人力噴霧機	146	101.8	101.8	101.8	101.8	0.0	0.0	0.0	0.0	0.0	0.0	0.0	1 台	22,040		
ホース	56	104.1	104.1	104.0	104.0	0.0	△ 0.1	0.0	0.7	0.7	0.6	0.6	50 m	8,787		
大農具	1,611	102.1	102.1	102.1	102.1	0.0	0.0	0.0	0.0	0.0	△ 0.2	△ 0.2	-	-		
刈払機（草刈機）	11	102.1	102.1	102.1	102.1	0.0	0.0	0.0	△ 0.1	△ 0.3	△ 0.3	△ 0.3	1 台	66,960		
動力田植機（4条植え）	156	102.4	102.4	102.4	102.4	0.0	0.0	0.0	0.0	0.0	0.0	0.0	〃	1,264,000		
動力噴霧機	37	101.6	101.6	101.6	101.6	0.0	0.0	0.0	0.1	0.1	0.1	0.1	〃	186,500		
動力耕うん機	60	101.9	101.9	101.9	101.9	0.0	0.0	0.0	0.3	0.3	0.3	0.3	〃	562,300		
乗用型トラクタ（15PS）	144	101.9	101.9	101.8	101.8	0.0	△ 0.1	0.0	△ 0.1	△ 0.1	△ 0.2	△ 0.2	〃	1,662,000		
〃（25PS）	267	102.0	102.0	102.0	102.0	0.0	0.0	0.0	△ 0.2	△ 0.2	△ 0.2	△ 0.2	〃	2,786,000		
〃（35PS）	131	102.1	102.1	102.1	102.1	0.0	0.0	0.0	0.2	0.2	0.2	0.2	〃	4,740,000		
トレーラー	5	103.7	103.7	104.5	104.5	0.0	0.8	0.0	0.0	0.0	0.8	0.8	〃	451,100		
自走式運搬車	11	102.5	102.5	102.5	102.5	0.0	0.0	0.0	0.1	0.1	0.1	0.1	〃	586,000		
バインダー（2条刈り）	10	101.5	101.5	101.5	101.5	0.0	0.0	0.0	0.3	0.1	0.0	0.0	〃	621,000		
コンバイン（2条刈り）	560	101.9	101.9	101.9	101.9	0.0	0.0	0.0	0.0	0.0	0.0	0.0	〃	2,683,000		
動力脱穀機	16	101.5	101.5	101.5	101.5	0.0	0.0	0.0	0.0	0.0	0.0	0.0	〃	752,600		
動力もみすり機	35	102.2	102.2	102.2	102.2	0.0	0.0	0.0	0.0	0.0	△ 0.1	△ 0.1	〃	660,300		
通風乾燥機（16石型）	106	102.0	102.0	102.0	102.0	0.0	0.0	0.0	0.1	0.1	0.0	0.0	〃	1,149,000		
温風式暖房機	18	103.2	103.2	103.2	103.2	0.0	0.0	0.0	0.0	0.0	0.0	0.0	〃	991,800		
ロータリー	10	101.9	101.9	101.9	101.9	0.0	0.0	0.0	0.1	0.1	0.1	0.1	〃	449,600		
パーソナルコンピューター	34	107.7	107.5	106.5	106.5	△ 0.2	△ 0.9	0.0	3.2	△ 0.8	△ 6.2	△ 7.5	-	-		

注：ガソリン、灯油及びパーソナルコンピューターの月別指数については、当該月の前月の「消費者物価指数」（総務省）を利用しているため、利用に当たっては留意されたい。

4 農業生産資材品目別価格指数と当月価格（続き）

平成27年=100

類別 品目	ウエイト	月別指数				騰落率								全国平均価格	
		令和3年 2月	3	4	5	対前月			対前年同月				単位	令和3年 5月	
						3月 /2月	4 /3	5 /4	令和3年 2月	3	4	5			
自動車・同関係料金	530	104.1	104.1	104.1	104.1	%	%	%	%	%	%	%	-	円	-
軽四輪トラック	237	103.4	103.4	103.4	103.4	0.0	0.0	0.0	0.1	0.1	0.1	0.1	1台	1,003,000	
四輪トラック	49	103.2	103.2	103.2	103.2	0.0	0.0	0.0	△ 0.1	△ 0.1	0.1	0.1	#	2,055,000	
ライトバン	22	104.4	104.4	104.4	104.4	0.0	0.0	0.0	0.2	0.2	0.2	0.2	#	1,599,000	
自動車定期点検料	222	104.9	104.9	104.9	104.9	0.0	0.0	0.0	0.8	0.8	0.8	0.8	1台分	8,662	
建築資材	375	106.2	106.4	108.5	112.4	0.2	2.0	3.6	△ 0.2	0.0	2.1	5.9	-	-	
角材	129	104.9	105.2	109.2	115.9	0.3	3.8	6.1	△ 0.7	△ 0.4	3.7	10.6	1本	3,593	
板材	71	103.7	104.0	106.8	112.2	0.3	2.7	5.1	△ 0.3	0.1	2.8	8.1	3.3㎡	4,087	
合板	40	110.1	110.8	111.5	116.2	0.6	0.6	4.2	△ 0.8	△ 0.2	0.5	5.0	1枚	800	
トタン	19	107.0	107.0	107.4	108.0	0.0	0.4	0.6	2.2	2.2	2.4	2.8	#	1,840	
セメント	28	102.1	102.1	102.2	102.2	0.0	0.1	0.0	0.0	△ 0.1	0.0	0.0	1袋	573	
アルミサッシ	50	112.1	112.1	112.3	112.3	0.0	0.2	0.0	0.8	0.7	0.9	0.9	1窓	33,500	
シャッター	28	106.3	106.3	106.5	106.5	0.0	0.2	0.0	0.3	0.3	0.5	0.5	1台	162,700	
硬質塩化ビニール管	10	105.6	105.7	106.2	106.6	0.1	0.5	0.4	△ 0.9	△ 0.8	△ 0.4	0.0	1本	781	
農用被服	28	107.9	107.9	108.1	108.1	0.0	0.2	0.0	0.2	0.2	0.4	0.4	-	-	
作業着（上・下）	14	106.5	106.5	106.9	106.9	0.0	0.4	0.0	0.0	0.0	0.3	0.3	1着	5,907	
軍手	2	104.3	104.3	104.2	104.2	0.0	△ 0.1	0.0	△ 0.1	△ 0.1	△ 0.4	△ 0.4	1ダース	581	
地下たび	3	111.4	111.4	111.4	111.4	0.0	0.0	0.0	0.3	0.3	0.2	0.2	1足	2,291	
ゴム長ぐつ	6	110.4	110.4	110.4	110.4	0.0	0.0	0.0	0.2	0.2	0.5	0.2	#	2,533	
雨合羽	3	108.0	108.0	108.0	108.0	0.0	0.0	0.0	1.1	1.1	1.1	1.1	1枚	3,572	
賃借料及び料金	1,056	104.2	104.2	104.1	104.1	0.0	△ 0.1	0.0	1.2	1.1	0.5	0.5	-	-	
水稲耕起・代かき料金	38	103.0	103.0	103.2	103.2	nc	nc	0.0	nc	nc	0.3	0.2	10a	16,040	
田植料金	37	102.8	102.8	102.7	102.7	nc	nc	0.0	nc	nc	0.1	△ 0.1	#	8,270	
稲刈料金	141	102.9	102.9	102.9	102.9	nc	nc	nc	nc	nc	nc	nc	#	...	
もみすり賃	69	101.4	101.4	101.4	101.4	nc	nc	nc	nc	nc	nc	nc	60kg	...	
精白賃	17	102.1	102.1	102.1	102.1	0.0	0.0	0.0	1.3	1.3	1.0	1.0	#	795	
共同施設利用料（稲）	438	103.8	103.8	103.8	103.8	0.0	nc	nc	1.0	1.0	nc	nc	#	...	
〃（麦）	174	102.4	102.4	102.4	102.4	nc	nc	nc	nc	nc	nc	nc	#	...	
〃（野菜）	77	112.0	112.0	111.2	111.2	nc	nc	0.0	nc	nc	0.1	△ 0.1	100kg	5,441	
〃（果実）	65	110.0	110.1	110.1	110.1	0.1	nc	nc	△ 1.3	△ 1.3	nc	nc	#	...	

(参考) 価格のみ調査品目の全国平均価格

単位：円

品目	単位	全国平均価格			
		令和3年 2月	3	4	5
農産物					
豆					
いんげんまめ(大手亡)	60 kg	…	…	…	…
〃(金時)	〃	…	…	…	…
果実					
パイナップル	10 kg	…	…	…	…
マンゴー	2 kg	…	…	7,088	6,796
畜産物					
肉畜					
肉用牛(乳廃牛)	生体10kg	2,618	2,747	2,997	2,991
野菜					
葉茎菜					
白ねぎ	5 kg	1,844	1,812	1,685	1,745
青ねぎ	〃	2,303	1,673	1,623	2,042
農業生産資材					
種苗及び苗木					
イタリアンライグラス種子	1 kg	806	806	…	…
チモシー種子	〃	…	…	1,635	1,635
メロン苗	1 本	258	258	258	258
畜産用動物					
初生びな(卵用鶏(外国系))	1 羽	206	206	207	207
中びな(卵用鶏(外国系))	〃	637	637	766	766
乳用雄肥育子牛(ホルスタイン種)	1 頭	203,600	214,400	221,500	219,900
乳用雄子牛(ホルスタイン種)	〃	82,860	86,360	90,710	93,710
肉用成牛(肥育用(経産牛))	〃	318,200	349,700	349,400	361,500
肥料					
無機質					
複合肥料(高度化成(基本成分のみ))	樹脂袋20kg	2,311	2,313	2,313	2,315
飼料					
ばん砕大麦	紙袋20kg	1,146	1,146	1,161	1,186
ビールかす	1 t	22,440	22,440	22,440	22,540
ビートパルプ(国産)	ビニール袋60kg	2,696	2,730	2,764	2,764
配合飼料					
ほ乳期子豚育成用	紙袋20kg	3,154	3,154	3,335	3,335
乳用牛幼齢育成用	バラ1 t	95,340	95,340	100,400	100,200
乳用牛若齢育成用	〃	83,390	83,480	87,860	87,830

(参考) 価格のみ調査品目の全国平均価格 (続き)

単位:円

品 目	単 位	全 国 平 均 価 格			
		令和3年 2月	3	4	5
農機具					
大農具					
動力田植機 (6条植え)	1 台	3,485,000	3,485,000	3,485,000	3,485,000
乗用型トラクタ (70PS)	〃	8,277,000	8,277,000	8,277,000	8,277,000
コンバイン (4条刈り)	〃	7,436,000	7,436,000	7,436,000	7,436,000
通風乾燥機 (32石型)	〃	2,021,000	2,021,000	2,021,000	2,021,000

◎ 調査結果の利活用

- ・ 農畜産物の生産者に支払う補給金算定等のための資料
- ・ 食料自給率（生産額ベース）の算定のための資料
- ・ 農業総産出額を算出するための資料
- ・ 農業・食料関連産業の経済計算における農業生産額算出のための資料
- ・ 国民経済計算（内閣府）において実質値を求めるためのデフレーター

【調査の概要】

1 調査の目的

農業物価統計調査は、農業における投入・産出の物価変動を測定するため、農業経営に直接関係ある物価を把握し、その結果を総合して農業物価指数を作成するほか、生産対策・経営安定対策等の各種行政施策の推進等のための資料を整備することを目的としている。

2 調査の対象（選定方法）

(1) 農産物生産者価格調査

ア 調査都道府県

調査品目ごとに平成26年及び27年の作物統計調査、青果物卸売市場調査、畜産物流通調査等の結果を用い、当該品目の出荷量の多い都道府県から順次配列し、その累積出荷量が全国総出荷量の80%以上となる都道府県とした。

イ 調査市町村

調査品目ごとに平成26年及び平成27年の農林水産関係市町村別統計等の結果を用い、調査都道府県別に当該品目の出荷量の多い市町村から順次配列し、その累積出荷量が当該都道府県の総出荷量の80%までの市町村を選定した。ただし、市町村別の出荷量を把握することが困難な調査品目については、関係団体への聞き取りによる情報を参考に、都道府県内の当該調査品目の農産物価格を最も正確に調査しうる市町村を有為を選定した。なお、選定される市町村が7市町村以上となる場合は、出荷量の多い順に6市町村を選定した。

ウ 調査対象

調査品目ごとに各調査市町村に所在する農産物出荷団体等（農業協同組合、出荷組合、集出荷業者又はその団体、食肉卸売市場等）の中から、取扱量が多いなど価格形成に主導力を持ち、当該市町村における代表的な農産物の価格が調査できる出荷団体等を有意に選定した。

(2) 農業生産資材価格調査

ア 調査都道府県

調査品目ごとに出回りがある都道府県とした。

イ 調査対象

調査品目ごとに各調査都道府県に所在する農業生産資材を販売する小売店等

の中から、当該品目の取扱量が多いなど価格形成に主導力を持ち、当該都道府県における代表的な農業生産資材の価格が調査できる小売店等を有意に選定した。

3 調査対象数

令和3年5月の調査対象数は、農産物生産者価格調査が1,265（回収数1,230、回収率97.2%）、農業生産資材価格調査が1,238（回収数1,223、回収率98.8%）である。

4 調査事項

(1) 農産物生産者価格調査

農業経営体が生産した農産物の販売価格（消費税を含む。）から出荷・販売に要した経費（消費税を含む。）を控除した価格とした。

なお、調査品目は、平成27年農業産出額の合計に占める累積割合がおおむね9割をカバーする農産物の品目及び行政施策上重要な品目（計129品目）とした。

(2) 農業生産資材価格調査

農業経営体が購入する農業生産資材を販売する小売店等で実際に販売される平常の価格（消費税を含む。）とした。

なお、調査品目は、農業経営において使用割合が高い品目及び行政施策上重要な品目（計160品目）とし、このうち、ガソリン、灯油及びパーソナルコンピューターの3品目については、消費者物価指数（総務省）の公表値を利用した。

5 調査期間

(1) 農産物生産者価格調査

ア 調査月

出回り月が限られている調査品目（以下「季節調査品目」という。）を除き、毎年1月から12月までとし、季節調査品目については、調査品目ごとに平成26年及び平成27年の出荷量の多い月から順次加算し、原則として累積出荷量が年間出荷量の80%以上となる月とした。

イ 調査日

野菜については、毎月5日現在及び15日現在、野菜以外の農産物については、毎月15日現在を調査日とした。ただし、各調査日において調査不可能な場合には、各調査日になるべく接近した調査が可能な日を調査日とした。

(2) 農業生産資材価格調査

ア 調査月

季節調査品目を除き、毎年1月から12月までとし、季節調査品目については、基準時（平成27年）の当該品目の出回り期間を考慮し定めた。

イ 調査日

毎月15日現在を調査日とした。ただし、調査日において調査不可能な場合には、調査日になるべく接近した調査が可能な日を調査日とした。

6 調査方法

農林水産大臣が委託した民間事業者の調査員が調査対象者に聞き取りを行う他計調査、又は、調査対象者が自ら調査票に記入し、調査員の回収、郵送、FAX若しくはオンラインで民間事業者へ報告する自計調査の方法により行った。

7 調査票の配布・回収期間

(1) 調査票の配布

毎年又は毎月、調査開始前に配布した。

(2) 調査票の回収

調査日が属する月の末日とした。

なお、調査対象から得た回答が概算払いの金額であり、その後の精算払いの金額を把握する必要がある場合は、調査翌年の6月末日とした。

8 集計方法

民間事業者において調査都道府県別平均価格を算出し、農林水産省大臣官房統計部経営・構造統計課において全国平均価格及び価格指数を算出した。詳細は次のとおり。

(1) 平均価格の算出方法

ア 農産物生産者価格調査

指数採用品目の平均価格は、月別及び年別にそれぞれ次の方法により算出した。

(ア) 全国月平均価格

全国月平均価格は、調査都道府県別月平均価格（単純平均）に平成26年及び平成27年の該当月の都道府県別出荷量をウェイトとした加重平均により算出した。

(イ) 全国年平均価格

全国年平均価格は、全国月平均価格に全国の月別出荷量をウェイトとした加重平均により算出した。

指数採用品目以外で行政施策上重要な品目の平均価格は「イ 農業生産資材調査」と同様、単純平均により算出した。

イ 農業生産資材価格調査

(ア) 全国月平均価格

全国月平均価格は、調査都道府県別月平均価格の単純平均により算出した。

(イ) 全国年平均価格

全国年平均価格は、全国月平均価格の単純平均により算出した。

なお、調査票を回収できなかった調査対象については、調査票が回収できた同一都道府県等における他の調査対象の前年同月比等を用いて調査価格を補完した。

(2) 指数の作成方法

ア 指数採用品目

指数に採用する品目は、農産物122品目、農業生産資材141品目とした。

イ ウェイト

総合（類別）価格指数の算出に用いるウェイトは、次のとおりである。

(ア) 年平均価格指数の算出に用いるウェイト

年平均価格指数の算出に用いる類別のウェイトは、平成27年農業経営統計調査経営形態別経営統計（個別経営）結果による全国の1農業経営体当たり平均を用いて、農産物については農業粗収益から作成し、農業生産資材については農業経営費から作成した。

類内の個々の品目のウェイトについては、平成27年農業産出額における品目別の産出額等を補完情報として類内の品目別構成割合を用いて類別のウェイトを配分して算出した。

(イ) 月別価格指数の算出に用いるウェイト

a 農産物

農産物の月別価格指数の算出に用いるウェイトは、次の方法により作成した。

(a) 類別ウェイトは、年平均価格指数の算出に用いるウェイトを年間を通じて固定したものとした。

(b) 品目別ウェイトは、年平均価格指数の算出に用いる品目別のウェイトを全国年平均価格の算出に用いる月別出荷量ウェイトの比率に応じて月別に配分した値を基に、月ごとの類別ウェイトを品目別に配分して算出する。

なお、「麦」、「雑穀」及び「豆」については、それぞれの類に属する全ての品目で調査を行わない（出回りのない）期間があるが、その期間も類別価格指数を算出する必要があるため、当該期間の品目別ウェイトには年平均価格指数の算出に用いるウェイトを使用した。

b 農業生産資材

農業生産資材の月別価格指数の算出に用いるウェイトは、季節調査品目を含め年平均価格指数の算出に用いるウェイトを年間を通じ固定して使用した。

ウ 基準時及び基準時価格

(ア) 基準時

基準時は、平成27年（暦年）の1か年とした。

(イ) 基準時価格

基準時価格は、農業物価統計調査による平成27年の年平均価格である。

エ 算式

指数の算式は、ラスパイレズ式（基準時加重相対法算式）である。

(ア) 月別価格指数（全国）

a 品目別価格指数

$$I_{t u i} = \frac{P_{t u i}}{P_{0 i}} \times 100$$

$I_{t u i}$ … t年u月におけるi品目の価格指数

$P_{t u i}$ … t年u月におけるi品目の価格

$P_{0 i}$ … i品目の基準時価格

b 総合（類別）価格指数

$$I_{t u} = \frac{\sum_i I_{t u i} \cdot W_{u i}}{\sum_i W_{u i}}$$

$I_{t u}$ … t年u月における総合（類別）価格指数

$W_{u i}$ … u月のi品目のウェイト（季節調査品目については、「オ 月別総合（類別）価格指数の算出における季節調査品目の取扱い」参照）

(イ) 年平均価格指数（全国）

a 品目別価格指数

$$I_{t i} = \frac{P_{t i}}{P_{0 i}} \times 100$$

$I_{t i}$ … t年におけるi品目の価格指数

$P_{t i}$ … t年におけるi品目の価格

b 総合（類別）価格指数

$$I_t = \frac{\sum_i I_{t i} \cdot W_i}{\sum_i W_i}$$

I_t … t年における総合（類別）価格指数

W_i … i品目のウェイト

オ 月別総合（類別）価格指数の算出における季節調査品目の取扱い

季節調査品目については、調査品目ごとに出回り期間内の月の価格のみを調査することとし、出回りのない月は、次のように一部の品目で保合処理を行った。

(ア) 農産物価格指数

調査品目ごとに出回りのない月はウェイトが0となるため指数計算から除外される。

ただし、「麦」、「雑穀」及び「豆」は、調査品目ごとに、直近の出回り期間の月別価格指数を年平均価格の算出に用いる月別出荷量ウェイトの加重平

均により算出した価格指数を、それぞれ出回りのない期間（麦：11月から5月まで、雑穀：1月から8月まで、豆：8月から9月まで）に保合して、月別総合（類別）価格指数の算出に用いた。

(イ) 農業生産資材価格指数

「種苗及び苗木」に属する品目については、品目ごとに直近の出回り期間の月別価格指数を単純平均した指数、「賃借料及び料金」に属する品目については、直近の出回り期間の最終月の指数を、それぞれ出回りのない期間に保合して、月別の総合（類別）価格指数の算出に用いた。

9 新旧指数の接続

新旧指数の接続は、時系列比較が可能となるように、基準改定の度に、総合、類及び品目ごとに、各基準年を100とする指数を次の基準年に当たる年の年平均価格指数で除することにより行う。

このため、本資料の平成26年の年平均価格指数については、平成22年基準の価格指数を平成27年基準指数との接続に使用するリンク係数で除した、平成27年基準の接続指数である。

$$\text{平成27年基準接続指数} = \text{平成22年基準の年平均価格指数} \div \underbrace{\frac{\text{平成22年基準の平成27年平均価格指数}}{\text{平成27年基準の平成27年平均価格指数} (=100)}}_{\text{リンク係数}}$$

10 調査の精度

本調査は、有意選定による調査であるため、実績精度の算定は行っていない。

11 用語の解説

(1) 農産物価格指数

農業経営体が販売する個々の農産物の生産者価格を指数化したものであり、類似した商品群ごとに11の類別にまとめて作成している。

(2) 農業生産資材価格指数

農業経営体が購入する農業生産に必要な個々の資材の小売価格を指数化したものであり、類似した商品群ごとに12の類別にまとめて作成している。

(3) 騰落率

当月の指数が前月又は前年同月に比べて、どれだけ変動したかを表すものである。計算式は次のとおり。

$$\text{騰落率}(\%) = \frac{\text{当月の指数} - \text{前月又は前年同月の指数}}{\text{前月又は前年同月の指数}} \times 100$$

(4) 寄与度

価格指数（総合）の動きに対して、内訳項目がどれだけ影響したかを表すもので

ある。計算式は、次のとおり。

$$\text{寄与度(\%)} = \frac{(\text{当月の当該内訳の指数} - \text{前年同月の当該内訳の指数}) \times \text{当該内訳のウエイト}}{\text{前年同月の価格指数(総合)} \times \text{総合のウエイト}} \times 100$$

12 その他

- (1) 本調査の全国平均価格は、指数算定上の基礎資料として作成しているもので、調査銘柄等の変更に伴い価格の連続性が保てないこともあるため、利用に当たっては十分留意されたい。
- (2) この資料に掲載している令和2年の年間平均値及び月別値並びに令和3年の月別値は概数値である。
令和2年の確定値は、令和3年7月(予定)にホームページに掲載するとともに、その後刊行する報告書『令和2年農作物価統計』に掲載する。
なお、公表した数値の正誤情報は、ホームページでお知らせする。

【ホームページ掲載案内】

- 各種農林水産統計調査結果は、農林水産省ホームページ中の統計情報で御覧いただけます。

【 <https://www.maff.go.jp/j/tokei/> 】

この結果は、分野別分類「農家の所得や生産コスト、農業産出額など」の「農作物価統計調査」で御覧いただけます。

【 <https://www.maff.go.jp/j/tokei/kouhyou/noubukka/index.html#m> 】

お問合せ先

◎本統計調査結果について

農林水産省 大臣官房統計部

経営・構造統計課 分析班

電話：(代表) 03-3502-8111 内線3633

(直通) 03-3502-5653

F A X : 03-5511-8772

◎農林水産統計全般について

農林水産省 大臣官房統計部

統計企画管理官 統計広報推進班

電話：(代表) 03-3502-8111 内線3589

(直通) 03-6744-2037

F A X : 03-3501-9644



政府統計

政府統計の総合窓口

(e-Stat)

<https://www.e-stat.go.jp/>

次回(令和3年6月分)の公表は令和3年7月29日午後4時の予定です。