

令和8年3月31日公表

水産物流通調査 冷蔵水産物在庫量（令和8年1月分） （全国主要冷凍・冷蔵工場）

月末在庫量は、前年同月に比べて5%減少

【調査結果の概要】

令和8年1月の月間入庫量は24万1,795 tで、前年同月に比べ11%減少した。

月間出庫量は24万58 tで、前年同月に比べ5%減少した。

月末在庫量は81万5,770 tで、前年同月に比べ5%減少した。

図 冷凍品の主要品目の月末在庫量の推移

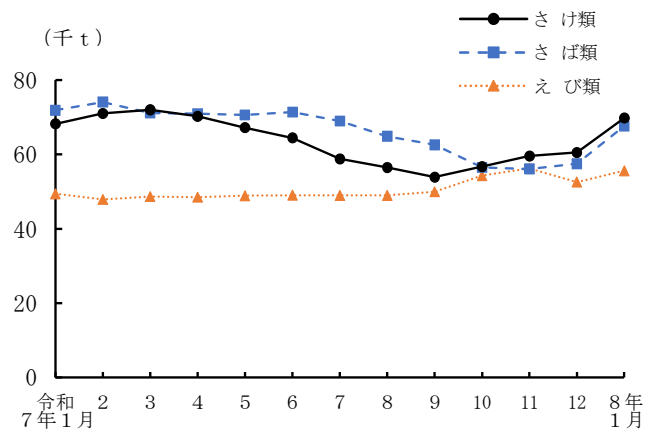


表 月間入庫量、月間出庫量及び月末在庫量

| 品目 | 月間入庫量 | 月間出庫量 | 月末在庫量 | 対前年同月比 | | |
|---------|---------|---------|---------|--------|-------|-------|
| | | | | 月間入庫量 | 月間出庫量 | 月末在庫量 |
| 水産物計 | 241,795 | 240,058 | 815,770 | 89% | 95% | 95% |
| 生鮮品 | 4,201 | 4,216 | 328 | 78% | 78% | 102% |
| 冷凍品 | 198,394 | 195,509 | 689,256 | 87% | 94% | 95% |
| うちさけ類 | 24,106 | 17,083 | 69,799 | 125% | 97% | 99% |
| さば類 | 23,039 | 17,401 | 67,625 | 77% | 89% | 87% |
| えび類 | 13,594 | 11,827 | 55,634 | 96% | 101% | 110% |
| 塩蔵品 | 10,687 | 12,231 | 50,300 | 94% | 101% | 101% |
| うちたらこ | 1,905 | 2,392 | 11,226 | 120% | 121% | 100% |
| さけ・ますの卵 | 861 | 1,165 | 4,568 | 71% | 77% | 96% |
| さけ類 | 2,257 | 2,142 | 4,324 | 120% | 118% | 110% |
| 水産加工品 | 28,513 | 28,102 | 75,886 | 99% | 101% | 95% |

注：「対前年同月比」は、前年同月と当月ともに集計対象となっている工場のみで算出している。

【統計表】

<https://www.e-stat.go.jp/stat-search/files/data?sinfid=000040371746&ext=xls>

【調査の概要】

https://www.maff.go.jp/j/tokei/kouhyou/suisan_ryutu/reizou_zaikoryou/gaiyou/

【調査結果の主な利活用】

「食料需給表」における魚介類の「在庫の増減量」及び「国内消費仕向量」を算定する際の資料

【ホームページ掲載案内】

- ・ 本資料は、農林水産省ホームページの統計情報に掲載している分野別分類「水産業」の「冷蔵水産物在庫量調査」で御覧いただけます。

https://www.maff.go.jp/j/tokei/kouhyou/suisan_ryutu/reizou_zaikoryou/#m

- ・ 本資料の数値は概数値であり、確定した詳細な数値は、ホームページに掲載（令和9年10月予定）します。
- ・ 公表した数値の正誤情報は、ホームページでお知らせします。

【関連リンク】

水産施策関係ページ：農林水産省＞組織別から探す＞水産庁

<https://www.jfa.maff.go.jp/>

漁業センサス

<https://www.maff.go.jp/j/tokei/census/fc/>

お問合せ先

- ◎ 本統計調査結果について
農林水産省 大臣官房統計部
生産流通消費統計課消費統計室 食品産業動向班
電話：（代表） 03-3502-8111 内線3716
（直通） 03-6744-2048
- ◎ 農林水産統計全般について
農林水産省 大臣官房統計部
統計企画管理官 統計広報推進班
電話：（代表） 03-3502-8111 内線3589
（直通） 03-6744-2037



政府統計

政府統計の総合窓口
(e-Stat)

<https://www.e-stat.go.jp/>



次回（令和8年2月分）の公表は、令和8年4月30日午後3時の予定です。