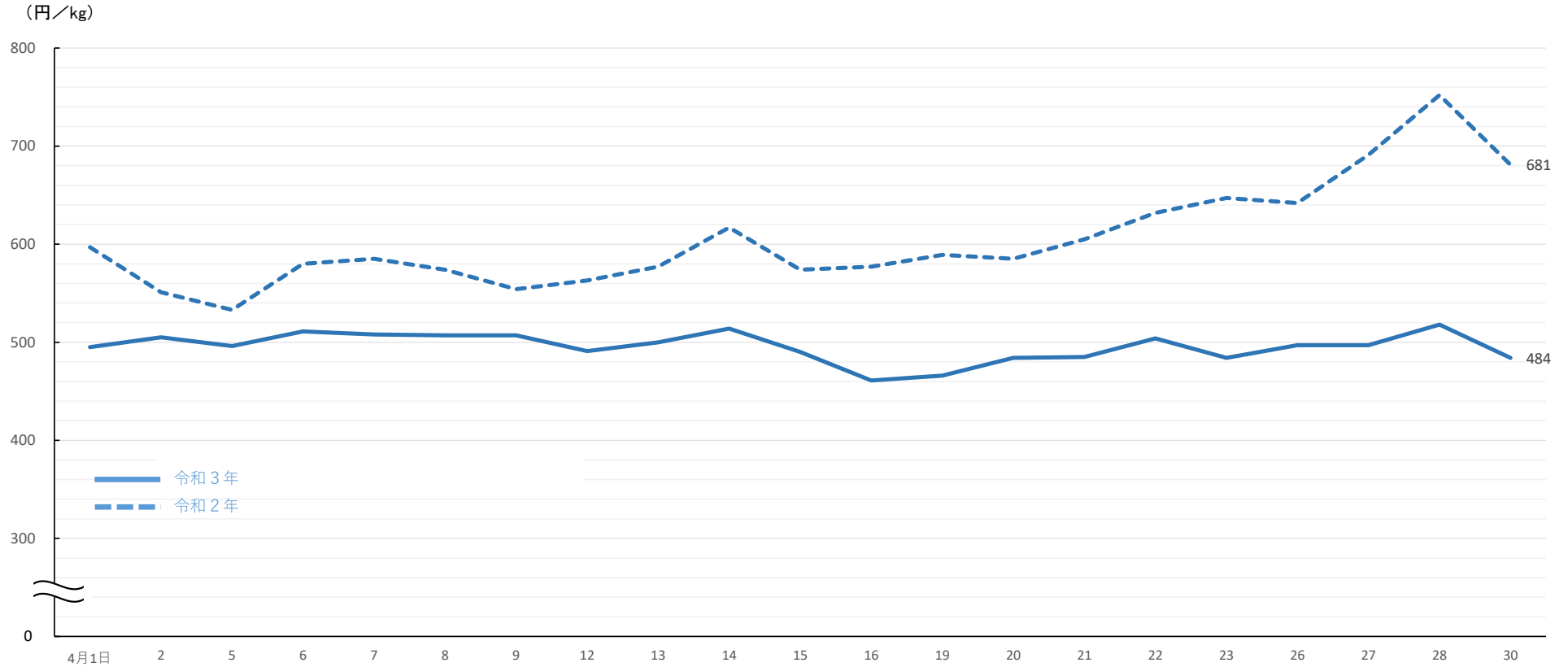


## 豚枝肉卸売価格(東京都中央卸売市場)の推移 ( 極上・上規格)

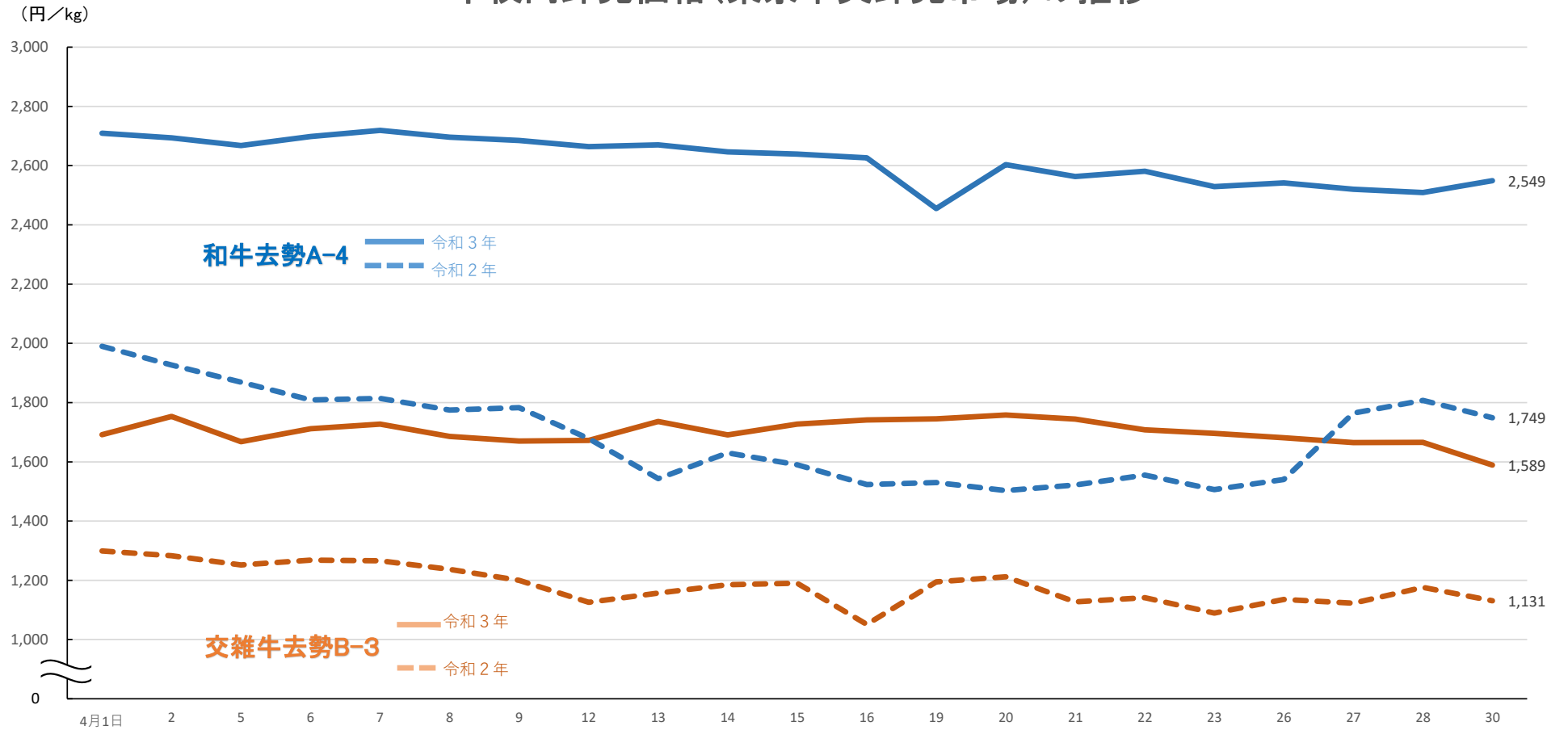


資料: 農林水産省統計部「食肉卸売市場調査(日別)豚」

(利用上の注意)

- 1 調査は肉質等による規格である「極上」、「上」、「中」、「並」、「等外」ごとに把握しており、グラフで示すデータは「極上」及び「上」を合わせたものです。
- 2 調査における「極上」、「上」等の規格は肉質等により格付けされる規格であり、(公財)日本食肉格付協会が設定した規格です。
- 3 卸売価格は加重平均値(取引総価額/枝肉取引総重量)です。
- 4 当該期間内の開市日については年により異なる場合があります、前年と当年の対象日は必ずしも一致しません。
- 5 食肉卸売市場調査(日別)豚のデータが更新された場合には、随時その結果を反映しています。
- 6 価格は税込価格(軽減税率対象品目のため8%)です。

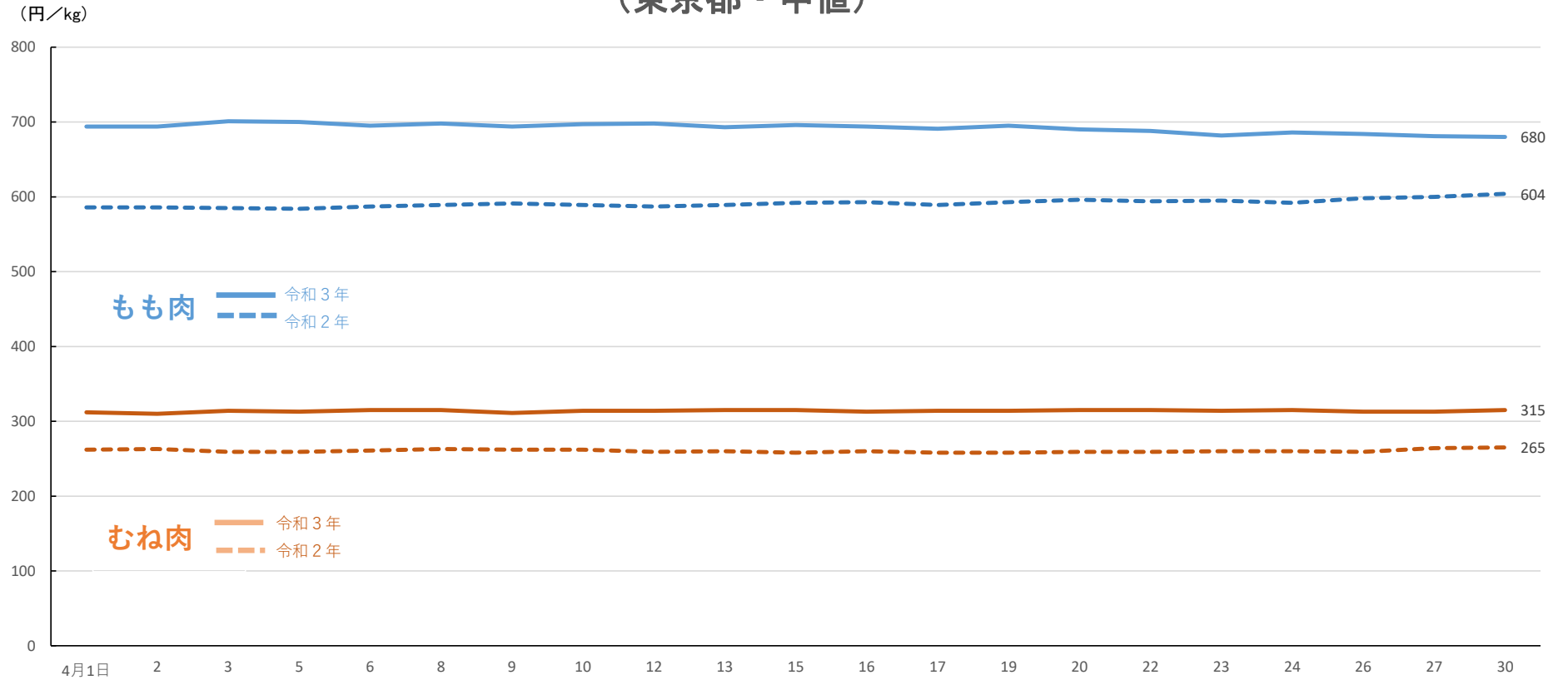
## 牛枝肉卸売価格(東京中央卸売市場)の推移



資料: 農林水産省統計部「食肉卸売市場調査(日別)牛」  
(利用上の注意)

- 注: 1 調査は畜種である「和牛」、「交雑種牛」、「乳用種」、「その他の牛」ごとに、「めす」、「去勢」別及び歩留まり・肉質等の規格別(歩留まりは「A」、「B」、「C」、肉質等は「1」~「5」段階)に把握しており、グラフで示すデータは和牛去勢「A-4」、交雑牛去勢「B-3」です。  
 2 調査における「A-4」、「B-3」等の規格は歩留まり及び肉質等により格付けされる規格であり、(公財)日本食肉格付協会が設定した規格です。  
 3 卸売価格は加重平均値(取引総価額/枝肉取引総重量)です。  
 4 当該期間内の開市日については年により異なる場合があり、前年と当年の対象日は必ずしも一致しません。  
 5 食肉卸売市場調査(日別)牛のデータが更新された場合には、随時その結果を反映しています。  
 6 価格は税込価格(軽減税率対象品目のため8%)です。

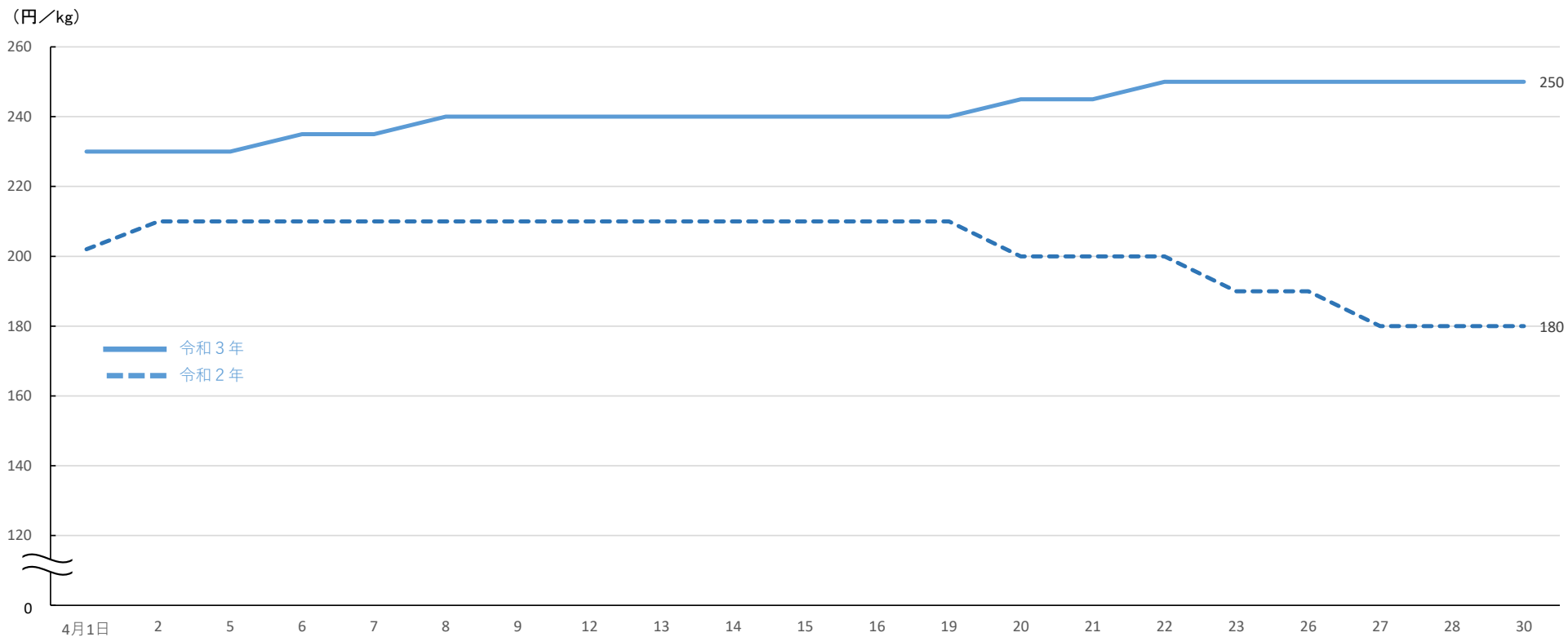
# ブロイラー卸売価格の推移 (東京都・中値)



資料: 農林水産省統計部「食鳥市況情報」  
(利用上の注意)

- 1 数値は東京都所在の食鳥卸売事業所3事業所の調査結果から算出したものです。
- 2 調査は各部位別(「もも肉」、「むね肉」、「手羽もと」等)ごとに卸売価格の「高値」、「中値」、「安値」を日別に把握しており、グラフのデータは「もも肉」及び「むね肉」の3事業所の日別結果「中値」を単純平均した値です。なお、各事業所ごとに最も高い卸売価格を「高値」、最も低い卸売価格を「安値」、加重平均価格(取引総価額/取引総重量)を「中値」として調査しています。
- 3 当該期間内の開市日については年により異なる場合があり、前年と当年の対象日は必ずしも一致しません。
- 4 食鳥市況情報のデータが更新された場合には、随時その結果を反映しています。
- 5 価格は税抜価格です。

## 鶏卵卸売価格の推移 (東京都・全農系・M規格・中値)



資料:農林水産省統計部「鶏卵市況情報」

(利用上の注意)

注:1 調査は東京都所在の「全農系」及び「商社系」の鶏卵荷受事業所を対象としており、グラフのデータは「全農系」の値です。

2 調査は卸売価格について規格別(「LL」、「L」、「M」、「MS」、「S」、「SS」)に「高値」、「中値」、「安値」を日別に把握しており、グラフのデータは日別結果の「M」規格の「中値」です。

なお、各事業所ごとに最も高い卸売価格を「高値」、最も低い卸売価格を「安値」、加重平均価格(取引総価額/取引総重量)を「中値」として調査しています。

3 当該期間内の開市日については年により異なる場合があります、前年と当年の対象日は必ずしも一致しません。

4 鶏卵市況情報のデータが更新された場合には、随時その結果を反映しています。

5 価格は税抜価格です。