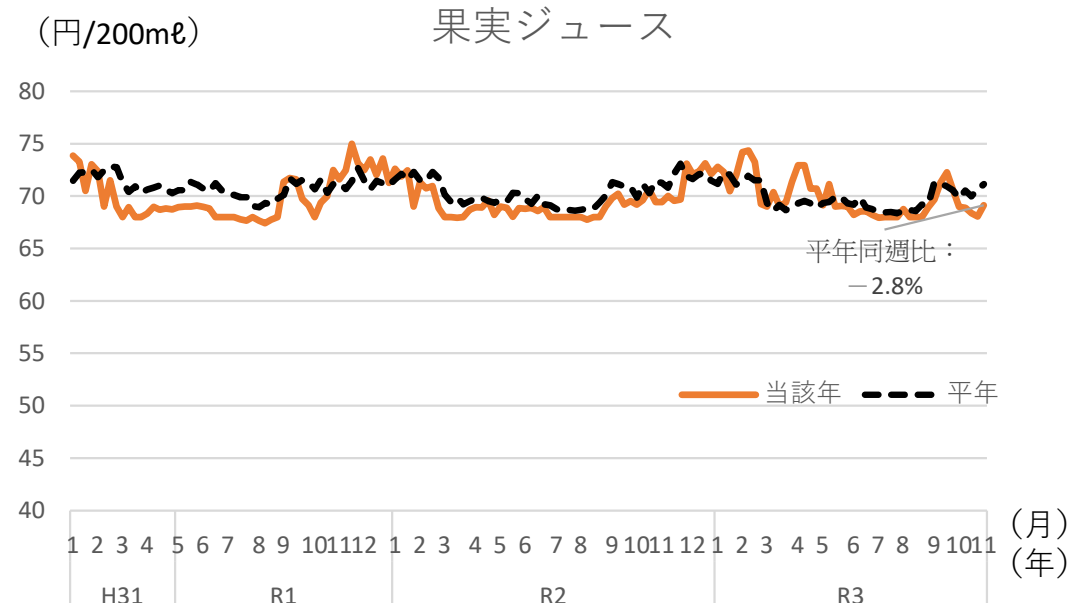
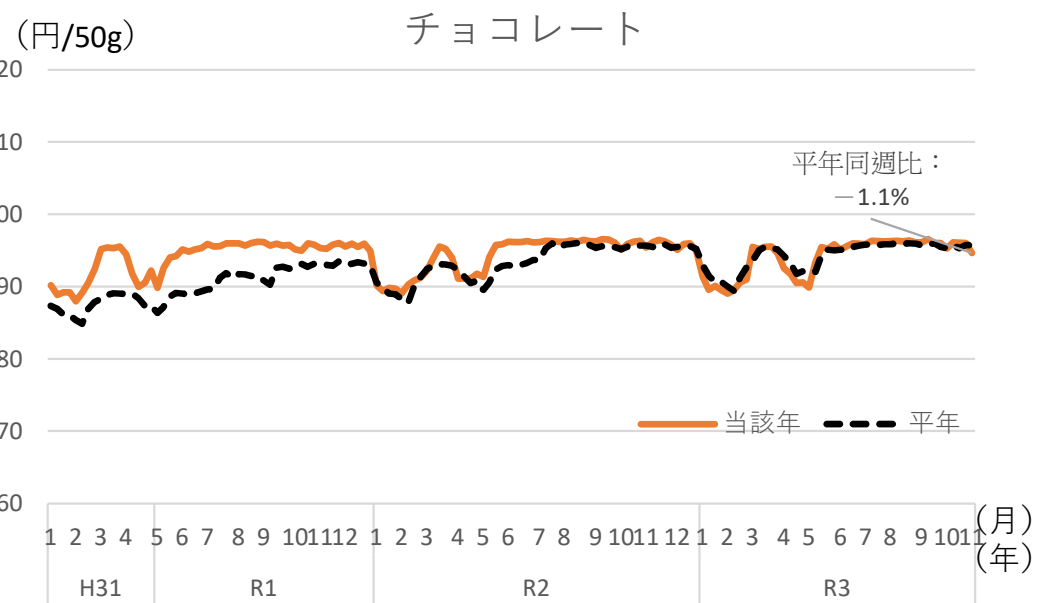
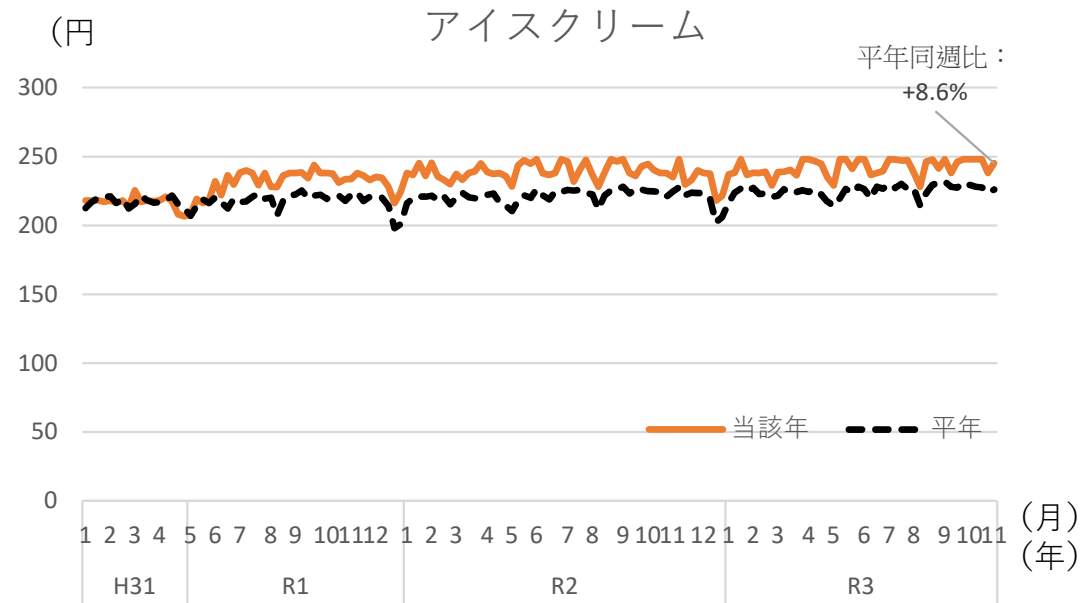
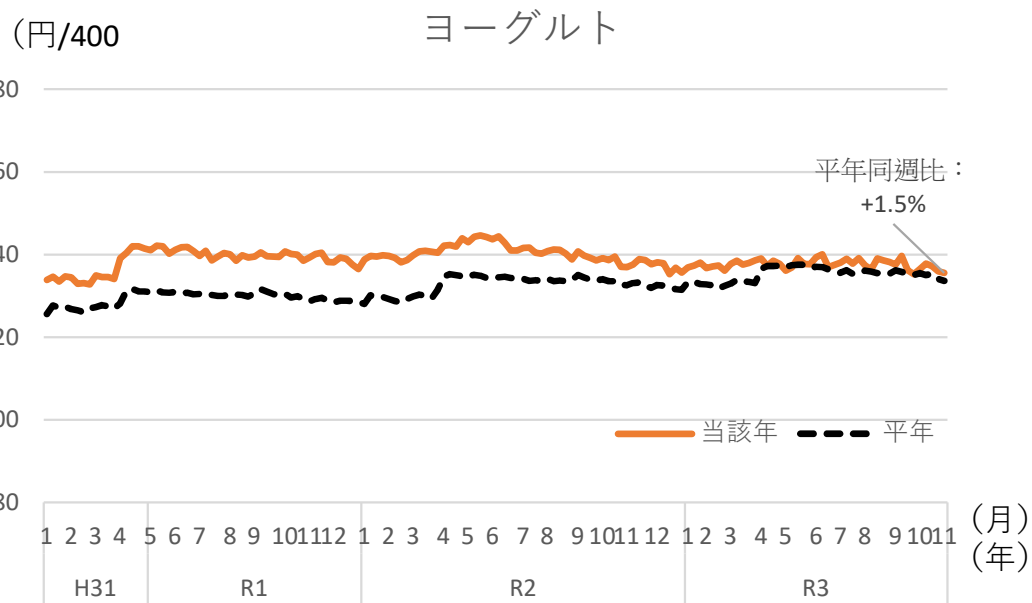


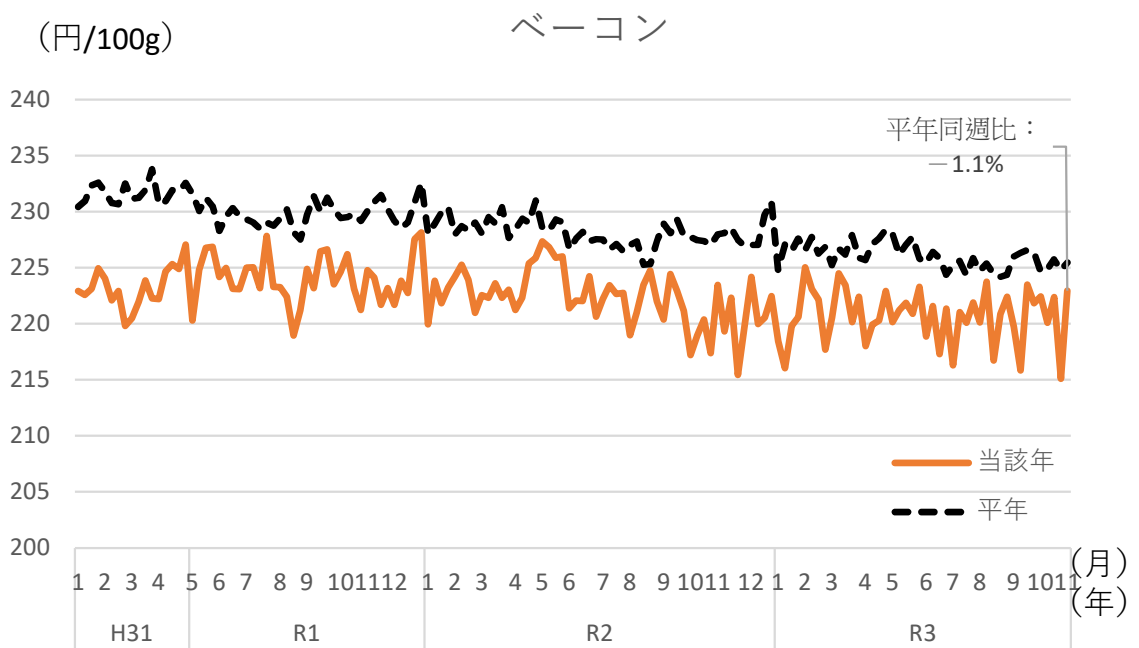
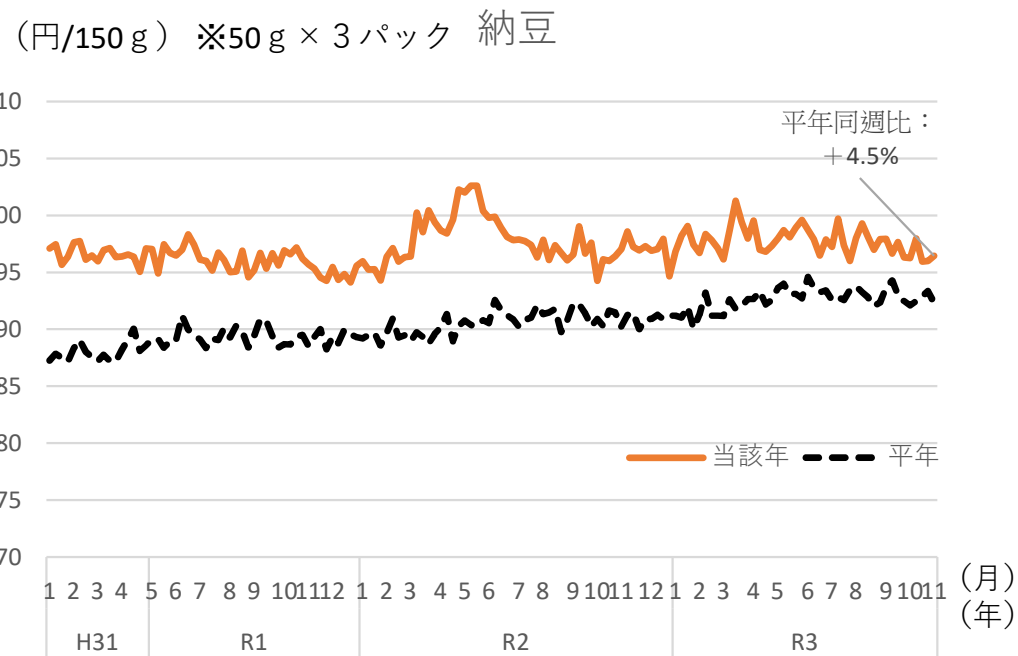
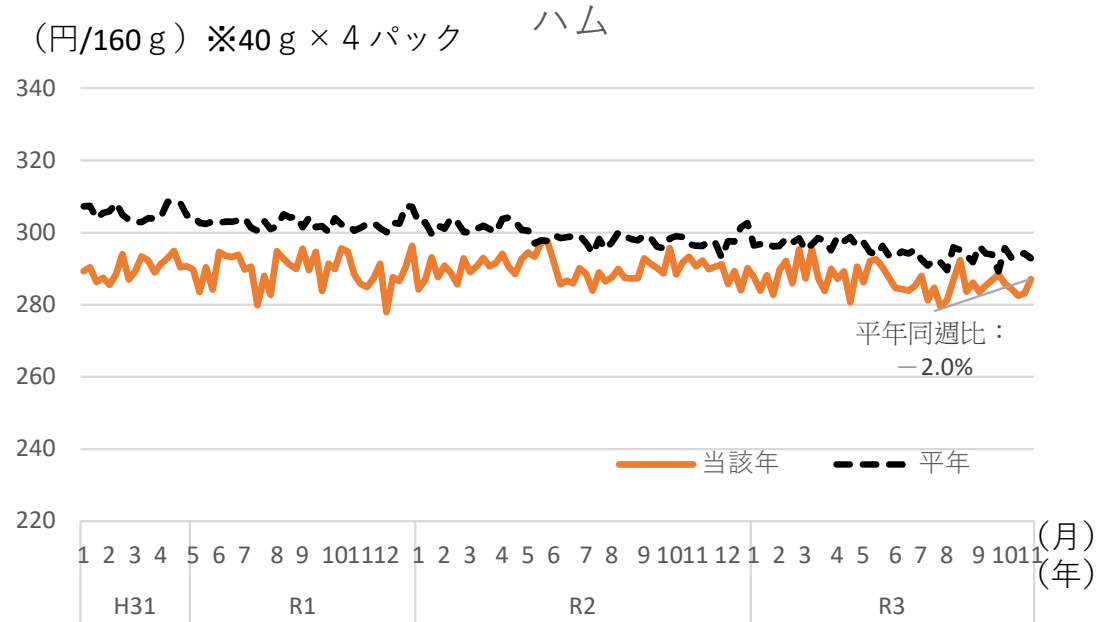
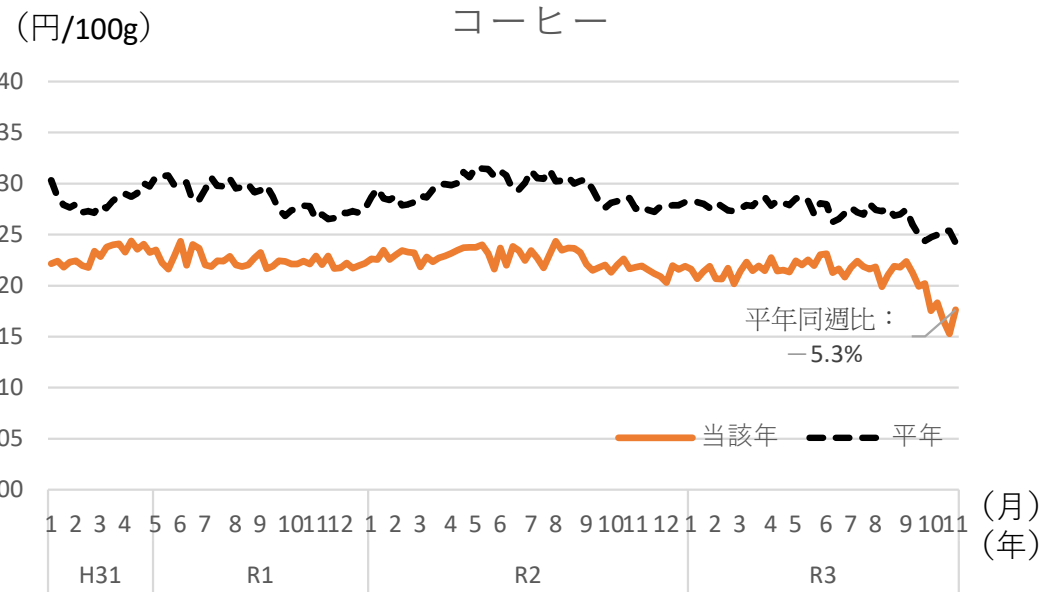
POSデータから見た食品価格の推移

◆ 令和3年11月1日の週までのPOSデータによる小売価格（全国平均）

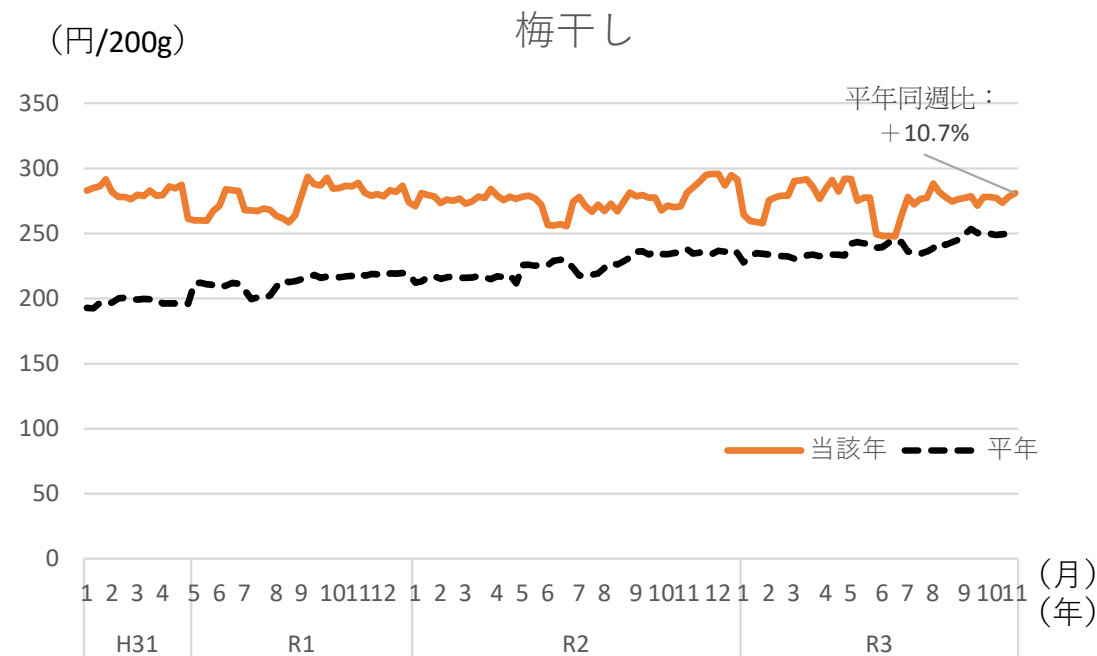
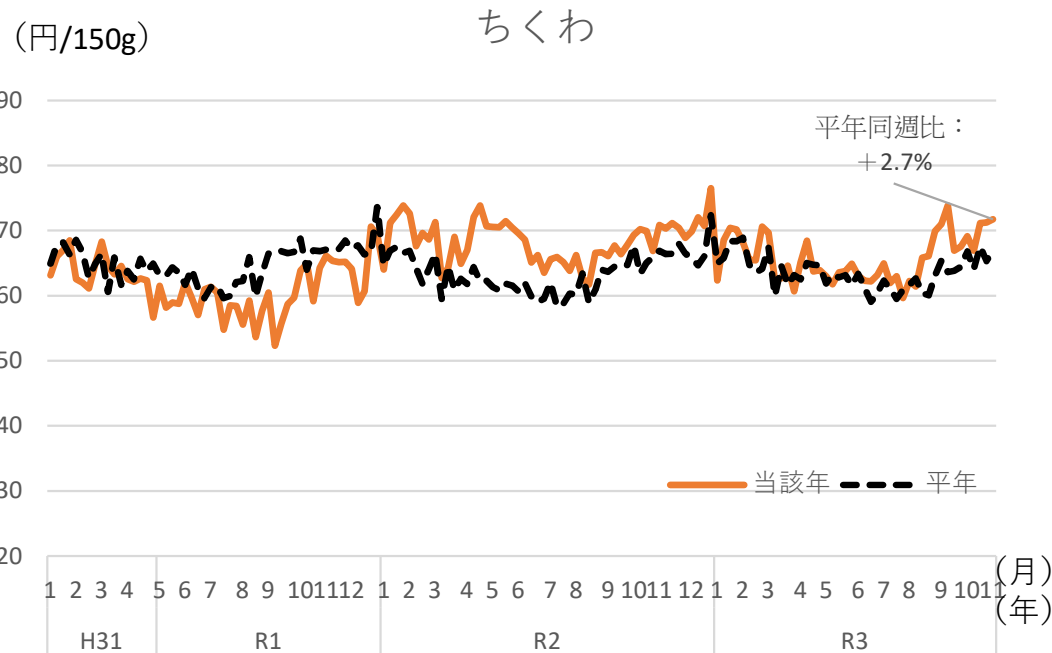
・ 平年同週比は-5.3~+10.7%



POSデータから見た食品価格の推移



■ POSデータから見た食品価格の推移



注1：(株) KSP-SPが提供するPOSデータ(週次)より作成。

注2：各品目における2019年の販売金額上位3商品を原則として選出し、平均価格中央値について重量等換算及び販売数量による加重平均を行ったもの。

注3：平年値は過去5年の同週の価格の平均値。ヨーグルト、アイスクリーム、チョコレート、コーヒー、納豆、ちくわ、梅干しは商品のリニューアル等により指定商品が異なる期間がある。