

■ 食品価格動向調査(加工食品)の調査結果

◆ 令和3年1月（1月11日～1月13日）の調査結果（全国平均）

- ・ 調査対象16品目の価格の前月比は、-2.2%～+1.9%の範囲内。
- ・ 指数については、各品目の平成27年の価格を100として、調査時点の価格を指数化したものを表記。

品目	食パン	即席めん	ゆでうどん	小麦粉	牛乳	チーズ	豆腐	食用油 (キャノーラ油)	食用油 (サラダ油)	マーガリン
単位	円/kg	円/個	円/100g	円/kg	円/1L	円/100g	円/100g	円/1000g	円/1000g	円/100g
1月 (1/11～1/13)	461	162	30.6	266	265	202	23.0	310	338	75.0
指数	101.2	106.5	101.0	110.7	112.3	104.8	94.7	95.0	95.2	95.2
前月比(%)	▲ 0.2	+0.0	▲ 2.2	+0.8	+0.0	+0.0	+0.4	▲ 0.3	+1.5	+1.9

品目	マヨネーズ	しょう油	みそ	かまぼこ	まぐろ缶詰	バター
単位	円/500g	円/1L	円/kg	円/100g	円/個(80g)	円/200g
1月 (1/11～1/13)	288	287	475	165	162	447
指数	98.3	101.9	109.4	100.6	110.4	103.4
前月比(%)	+0.3	+0.7	+0.8	▲ 0.6	+1.4	+0.2

注1：通常店頭価格は消費税込みの価格である。

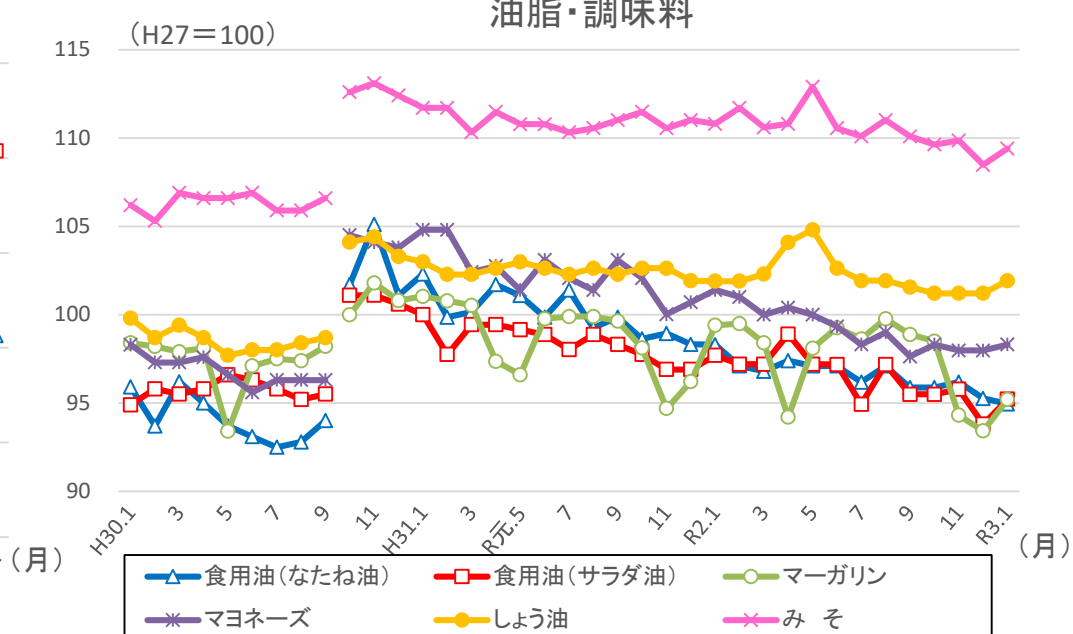
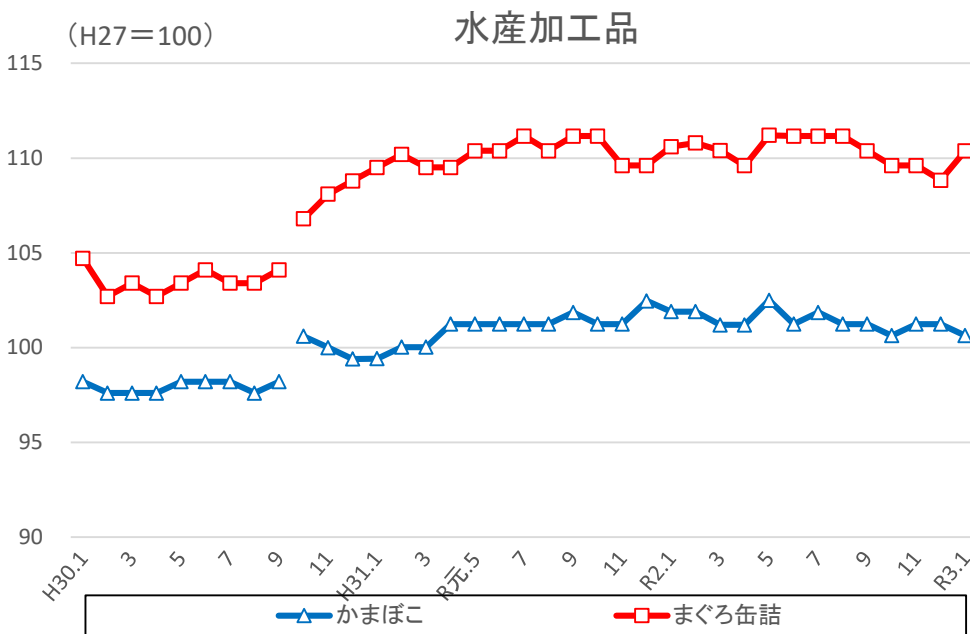
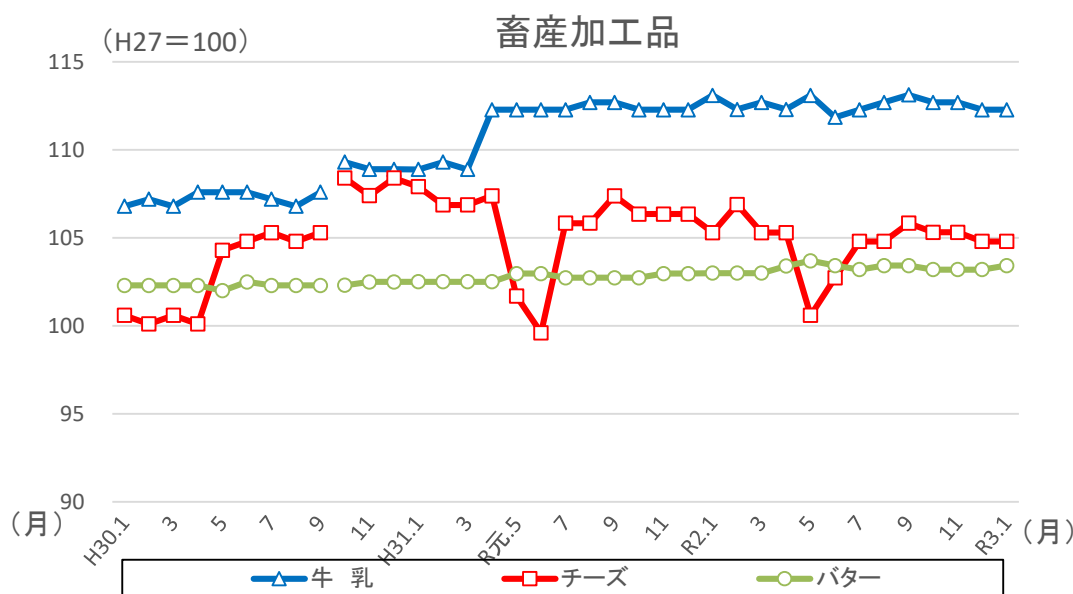
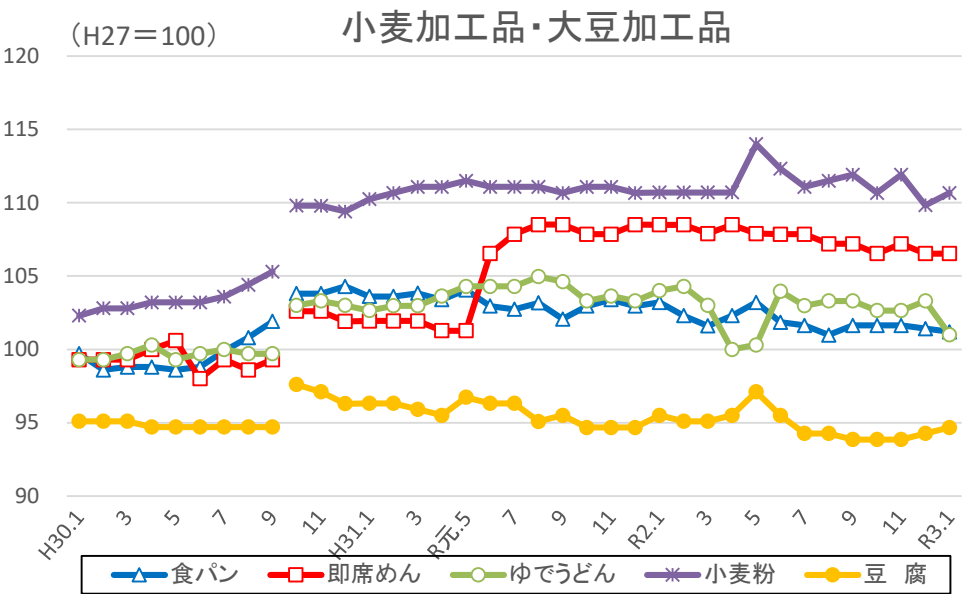
注2：価格は特売価格等を含まない消費税込み価格で、全調査店舗の単純平均（小売価格の全国平均値）である。

注3：平成30年10月から調査頻度を月1回に変更するとともに、指数に加えて価格を公表している。

注4：平成30年9月までの調査結果と10月以降の調査結果は、特売品の価格の調査方法が異なることから接続しない。

注5：令和2年4月の調査は、東京都、大阪府、埼玉県、千葉県、神奈川県、兵庫県、福岡県での調査を中止し、5月の調査は東京都、大阪府、北海道、茨城県、埼玉県、千葉県、神奈川県、石川県、岐阜県、愛知県、京都府、兵庫県、福岡県での調査を中止し、6月の調査は全国で再開したことから、それぞれ前月の値とは接続しない。
また、令和3年1月の調査は、東京都、埼玉県、千葉県、神奈川県での調査を中止した。

■ 食品価格動向調査(加工食品)の価格推移 (指数)

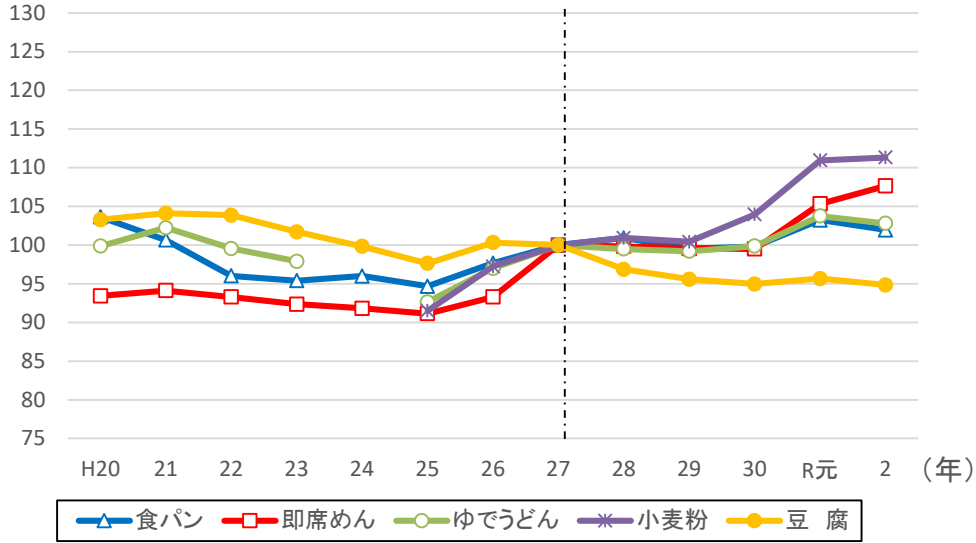


注：平成30年9月までの調査結果と10月以降の調査結果は、特売品の価格の調査方法が異なることから接続しない。

■ 食品価格動向調査(加工食品)の価格推移 (指数、長期)

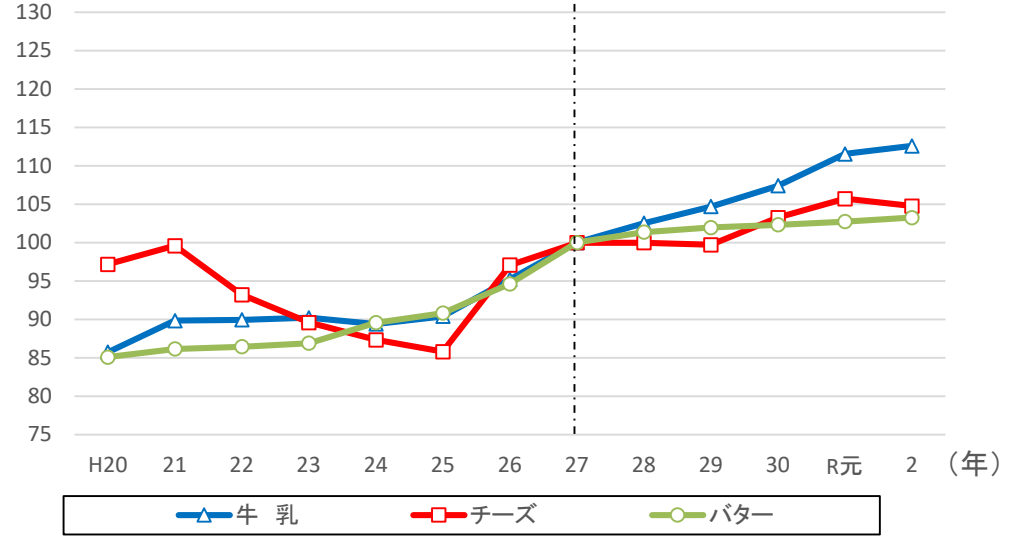
小麦加工品・大豆加工品

(H27=100)



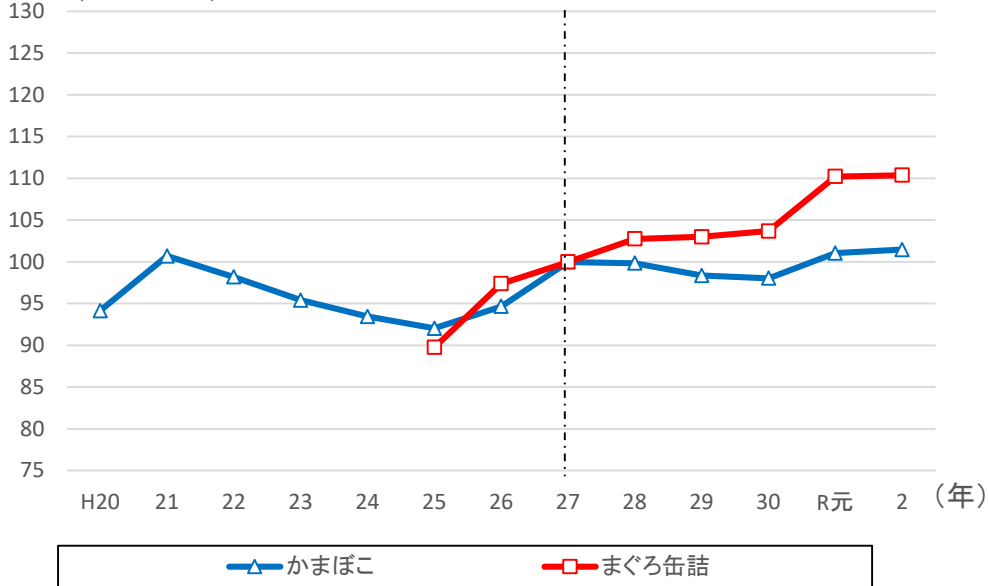
畜産加工品

(H27=100)



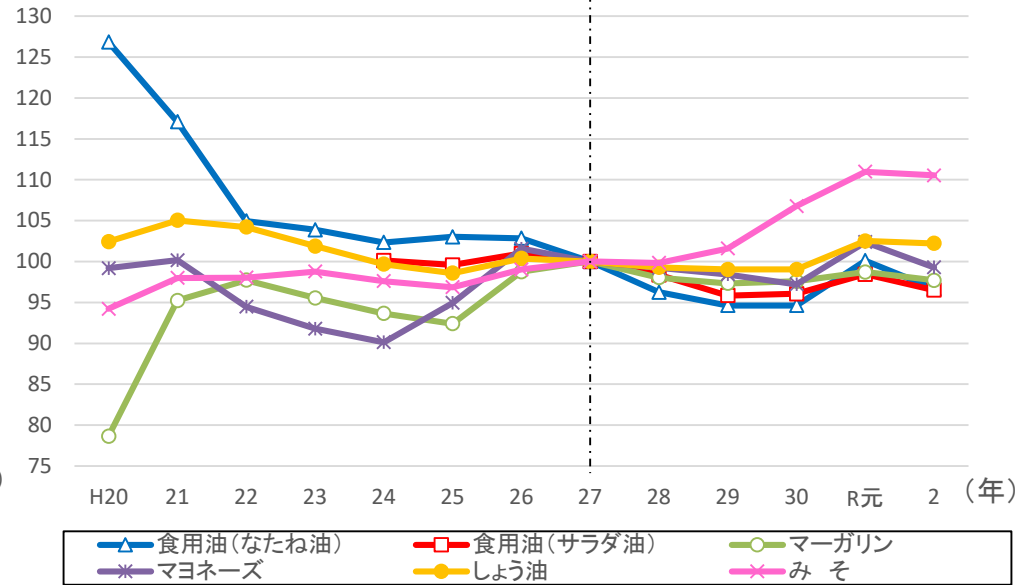
水産加工品

(H27=100)



油脂・調味料

(H27=100)



注：平成30年9月までの調査結果と10月以降の調査結果は、特売品の価格の調査方法が異なることから接続しない。