

■ 食品価格動向調査(加工食品)の調査結果

◆ 令和元年10月（10月7日～10月9日）の調査結果（全国平均）

- ・ 調査対象16品目の価格の前月比は、-1.5%～+0.9%の範囲内。
- ・ 指数については、各品目の平成27年の価格を100として、調査時点の価格を指数化したものを表記。

品目	食パン	即席めん	ゆでうどん	小麦粉	牛乳	チーズ	豆腐	食用油 (キャノーラ油)	食用油 (サフラワー油)	マーガリン
単位	円/kg	円/個	円/100g	円/kg	円/1L	円/100g	円/100g	円/1000g	円/1000g	円/100g
10月 (10/7～10/9)	469	164	31.3	267	265	205	23.0	322	347	77.3
指数	103.0	107.9	103.3	111.1	112.3	106.4	94.7	98.6	97.7	98.1
前月比(%)	+0.9	▲ 0.6	▲ 1.2	+0.4	▲ 0.4	▲ 0.9	▲ 0.8	▲ 1.3	▲ 0.6	▲ 1.5

品目	マヨネーズ	しょう油	みそ	かまぼこ	まぐろ缶詰	バター
単位	円/500g	円/1L	円/kg	円/100g	円/個(80g)	円/200g
10月 (10/7～10/9)	299	289	484	166	163	444
指数	102.1	102.6	111.5	101.2	111.2	102.7
前月比(%)	▲ 1.0	+0.3	+0.5	▲ 0.7	+0.0	+0.0

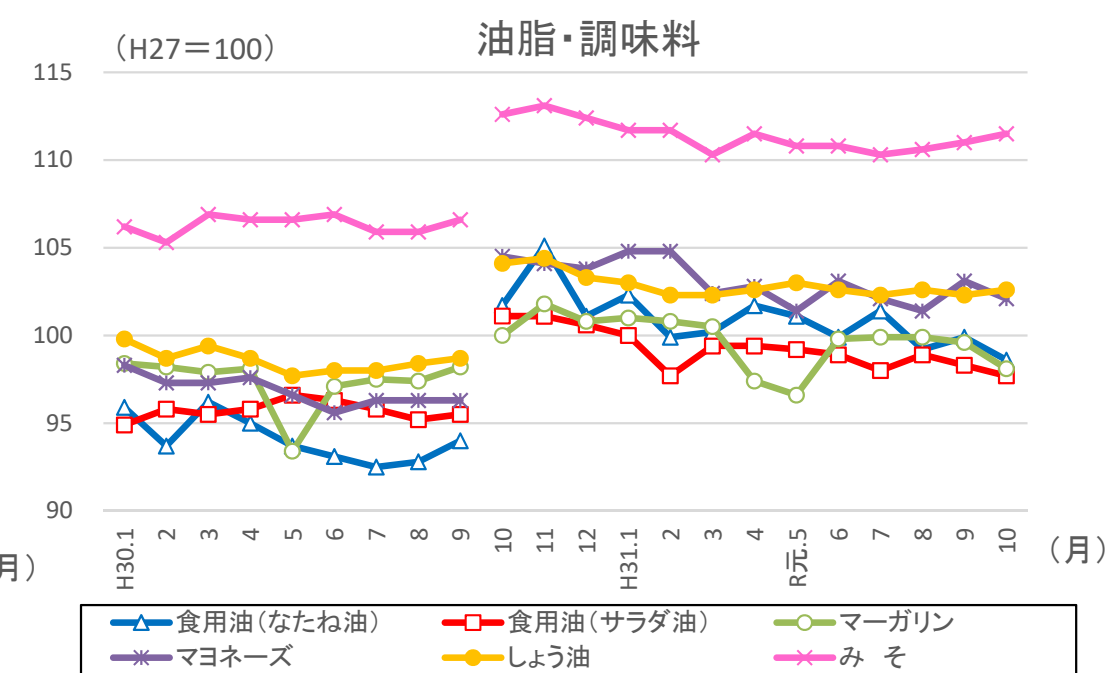
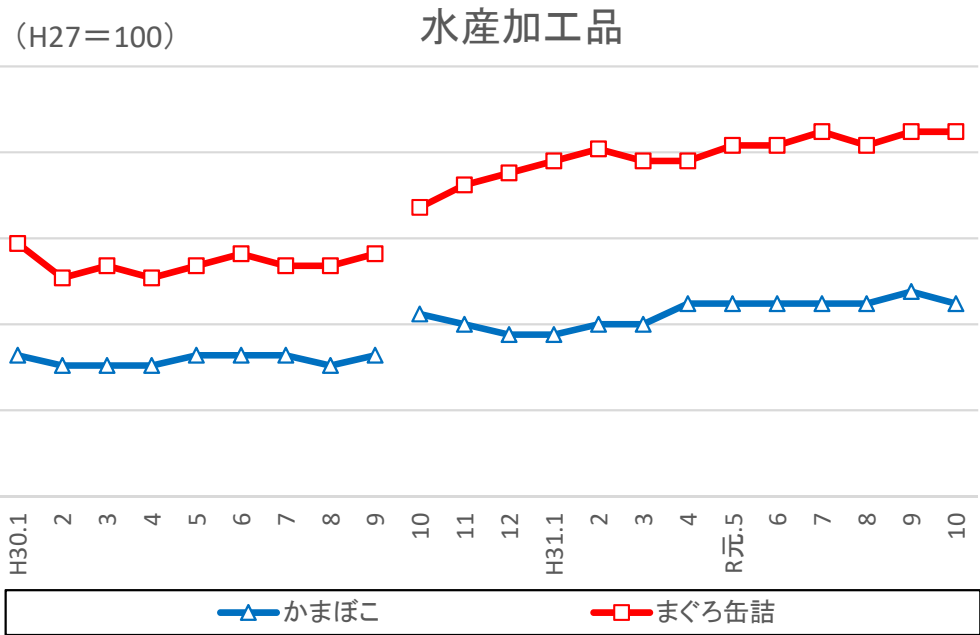
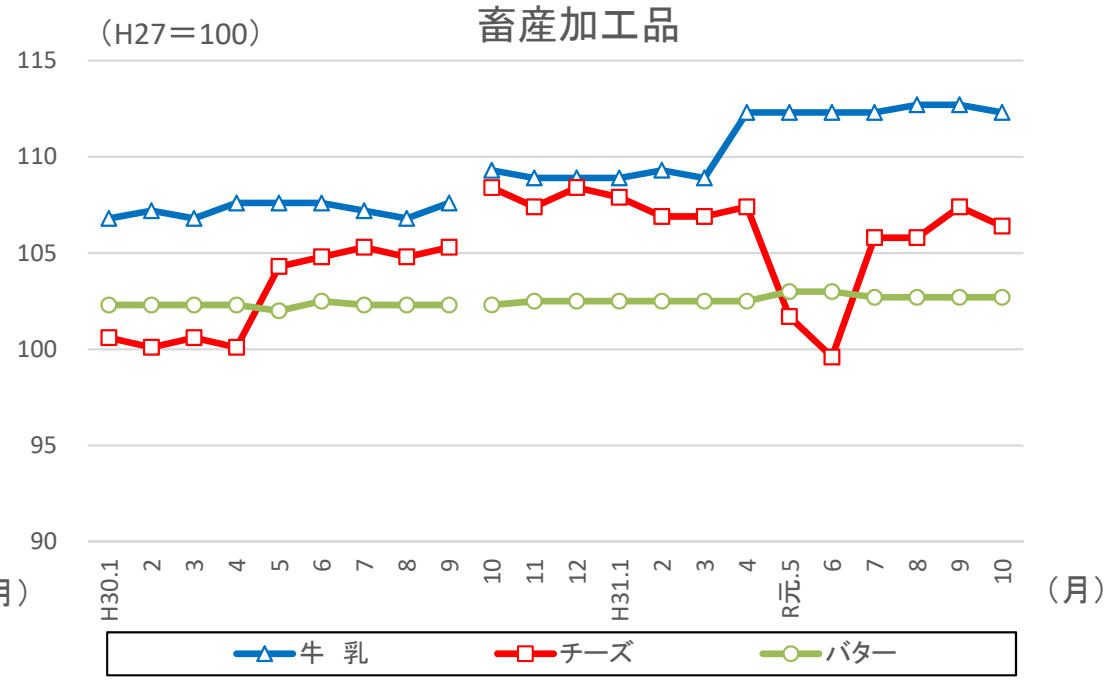
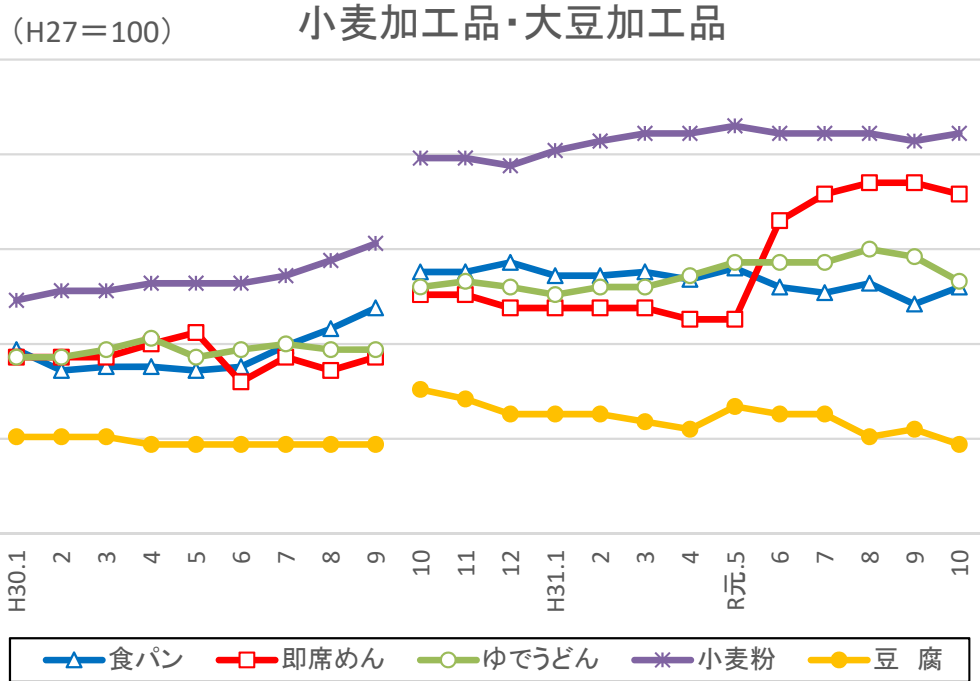
注1：通常店頭価格は消費税込みの価格である。

注2：価格は特売価格等を含まない消費税込み価格で、全調査店舗の単純平均（小売価格の全国平均値）である。

注3：平成30年10月から調査頻度を月1回に変更するとともに、指数に加えて価格を公表している。

注4：平成30年9月までの調査結果と10月以降の調査結果は、特売品の価格の調査方法が異なることから接続しない。

食品価格動向調査(加工食品)の価格推移 (指数)

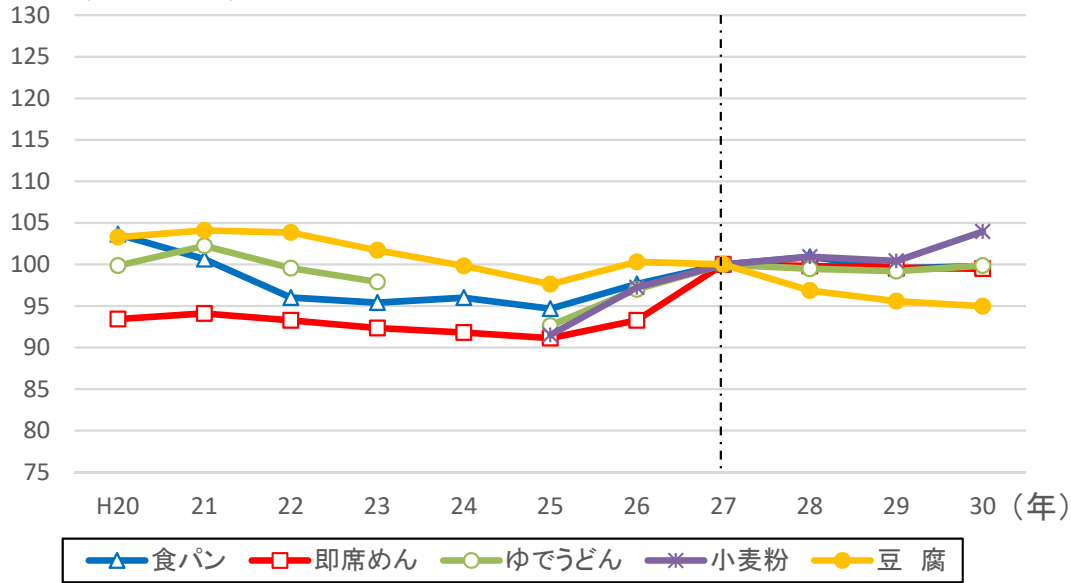


注：平成30年9月までの調査結果と10月以降の調査結果は、特売品の価格の調査方法が異なることから接続しない。

■ 食品価格動向調査(加工食品)の価格推移 (指数、長期)

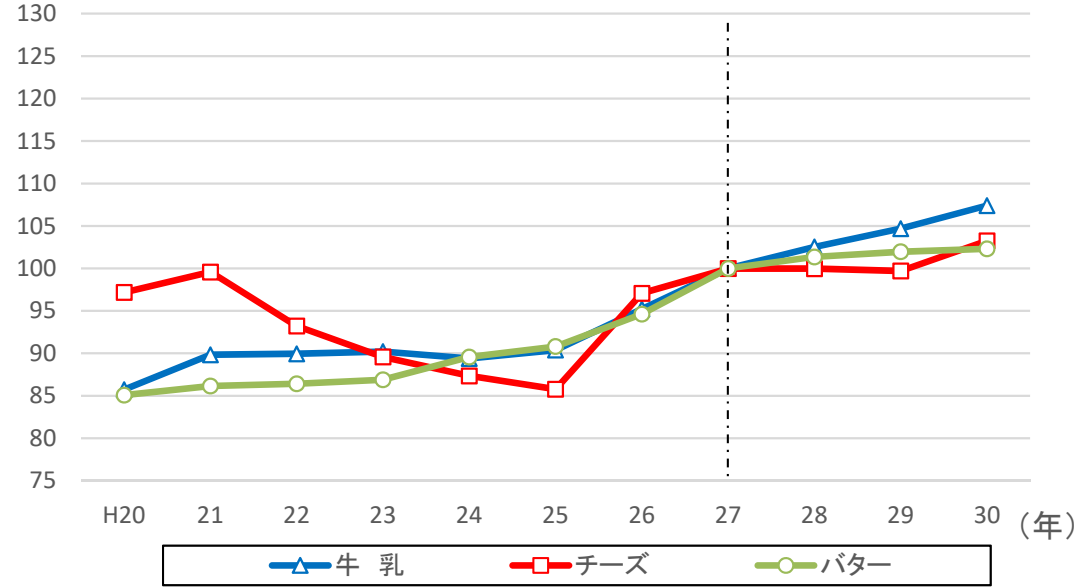
小麦加工品・大豆加工品

(H27=100)



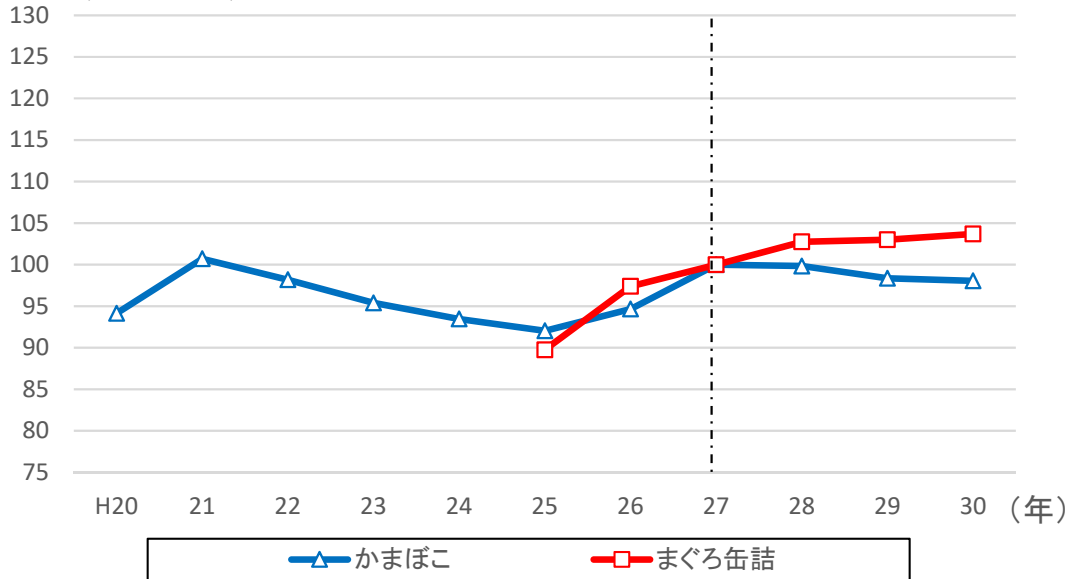
畜産加工品

(H27=100)



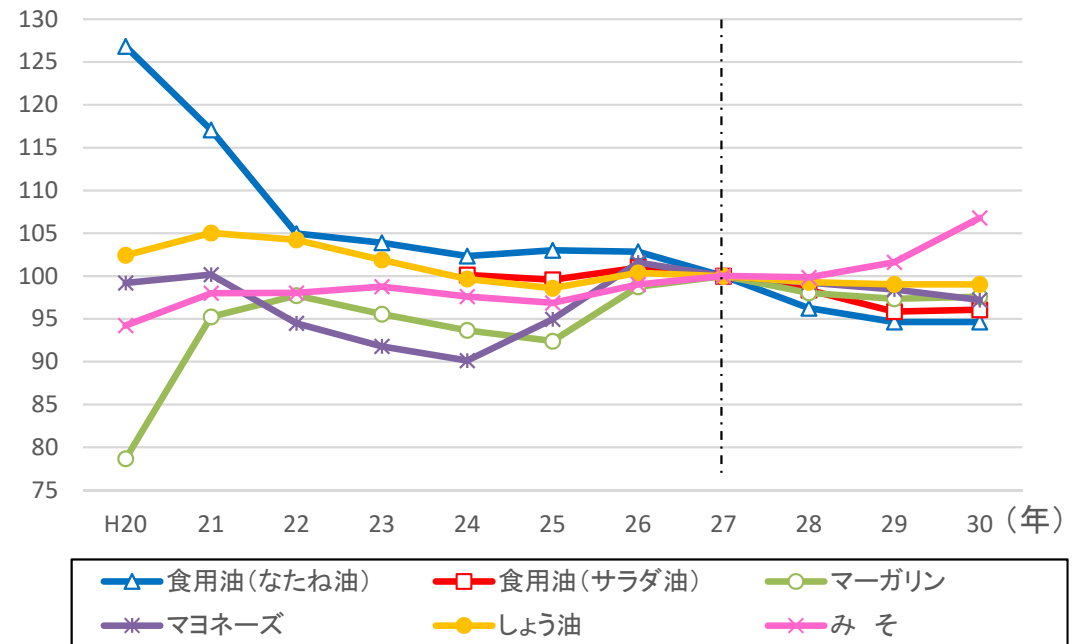
水産加工品

(H27=100)



油脂・調味料

(H27=100)



注：平成30年9月までの調査結果と10月以降の調査結果は、特売品の価格の調査方法が異なることから接続しない。