

■ 食品価格動向調査(加工食品)の調査結果

◆ 令和元年12月（12月9日～12月11日）の調査結果（全国平均）

- ・ 調査対象16品目の価格の前月比は、-0.7%～+1.6%の範囲内。
- ・ 指数については、各品目の平成27年の価格を100として、調査時点の価格を指数化したものを表記。

品目	食パン	即席めん	ゆでうどん	小麦粉	牛乳	チーズ	豆腐	食用油 (キャノーラ油)	食用油 (サラダ油)	マーガリン
単位	円/kg	円/個	円/100g	円/kg	円/1L	円/100g	円/100g	円/1000g	円/1000g	円/100g
12月 (12/9～12/11)	469	165	31.3	266	265	205	23.0	321	344	75.8
指数	103.0	108.5	103.3	110.7	112.3	106.4	94.7	98.3	96.9	96.2
前月比(%)	▲ 0.4	+0.6	▲ 0.3	▲ 0.4	+0.0	+0.0	+0.0	▲ 0.6	+0.0	+1.6

品目	マヨネーズ	しょう油	みそ	かまぼこ	まぐろ缶詰	バター
単位	円/500g	円/1L	円/kg	円/100g	円/個(80g)	円/200g
12月 (12/9～12/11)	295	287	482	168	161	445
指数	100.7	101.9	111.0	102.5	109.6	103.0
前月比(%)	+0.7	▲ 0.7	+0.4	+1.3	+0.0	+0.0

注1：通常店頭価格は消費税込みの価格である。

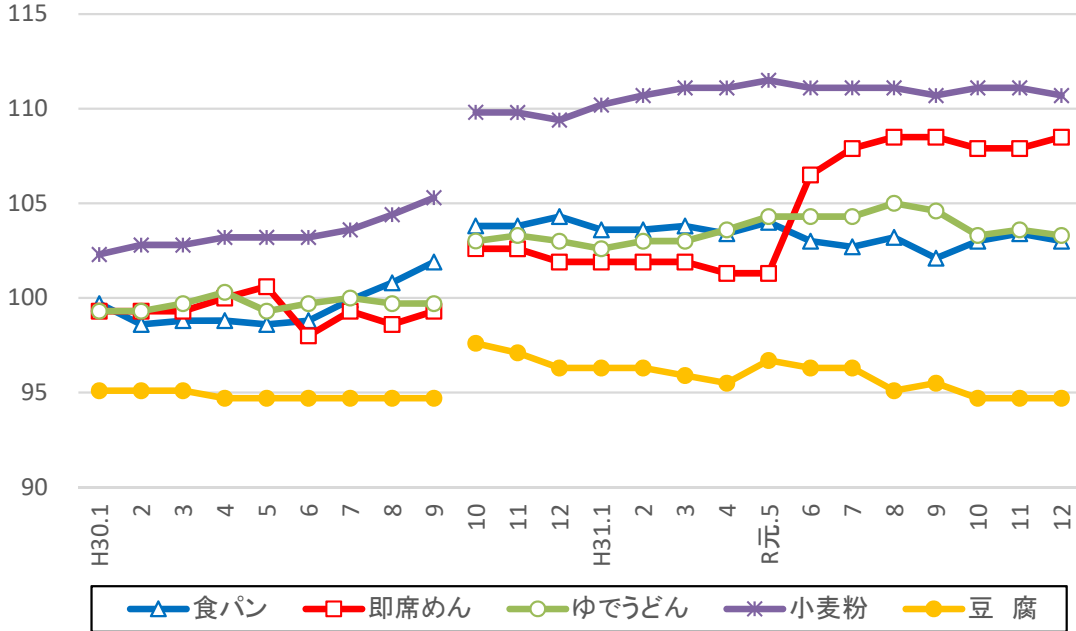
注2：価格は特売価格等を含まない消費税込み価格で、全調査店舗の単純平均（小売価格の全国平均値）である。

注3：平成30年10月から調査頻度を月1回に変更するとともに、指数に加えて価格を公表している。

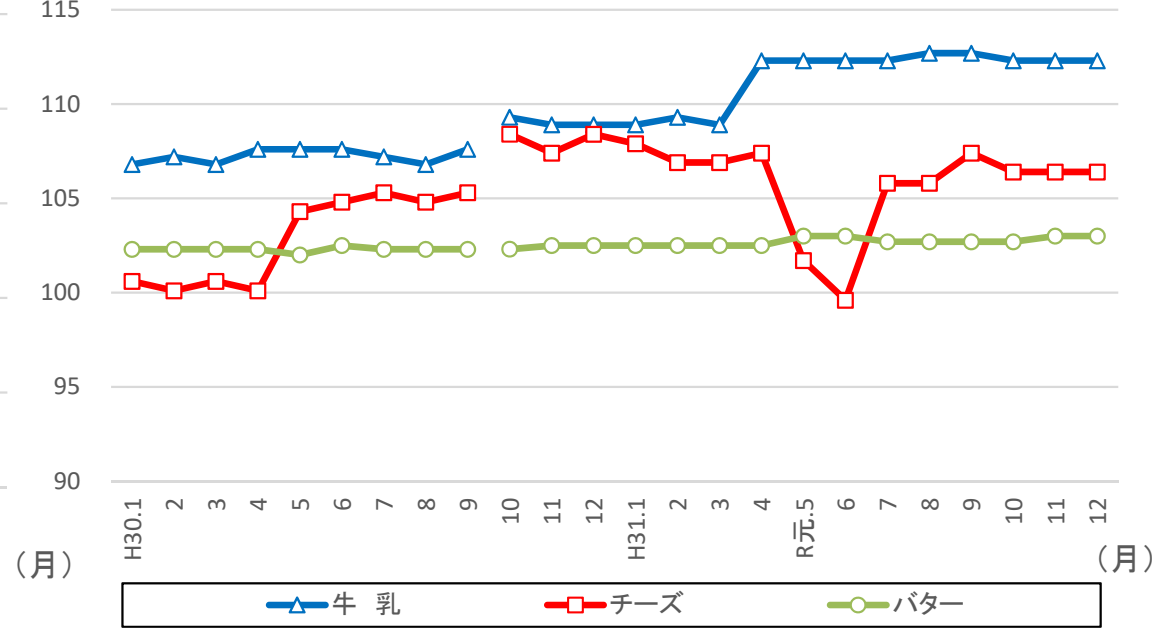
注4：平成30年9月までの調査結果と10月以降の調査結果は、特売品の価格の調査方法が異なることから接続しない。

食品価格動向調査(加工食品)の価格推移 (指数)

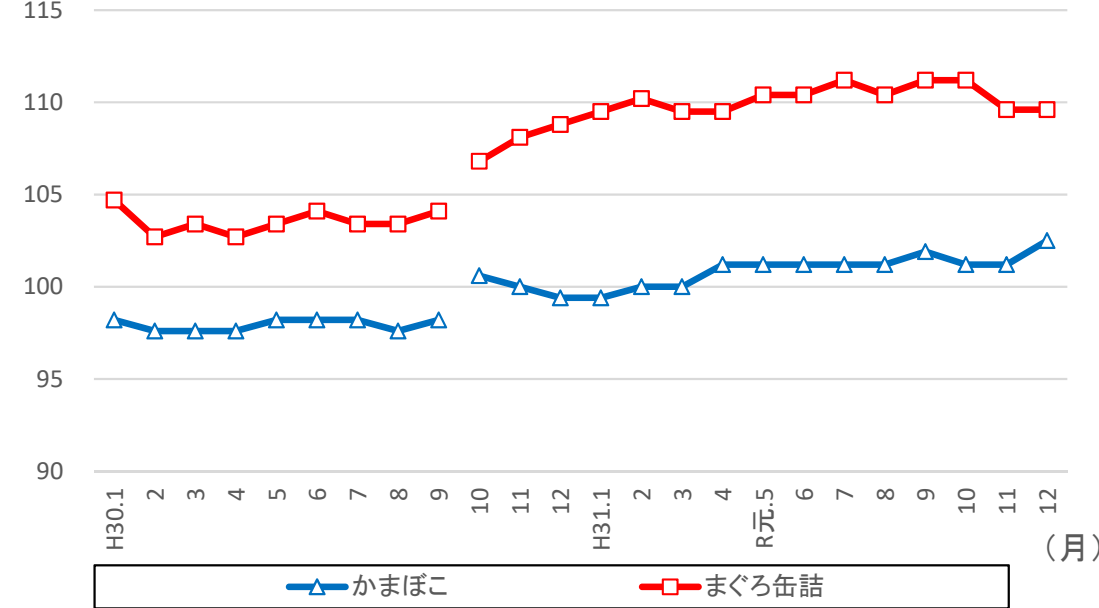
(H27=100) 小麦加工品・大豆加工品



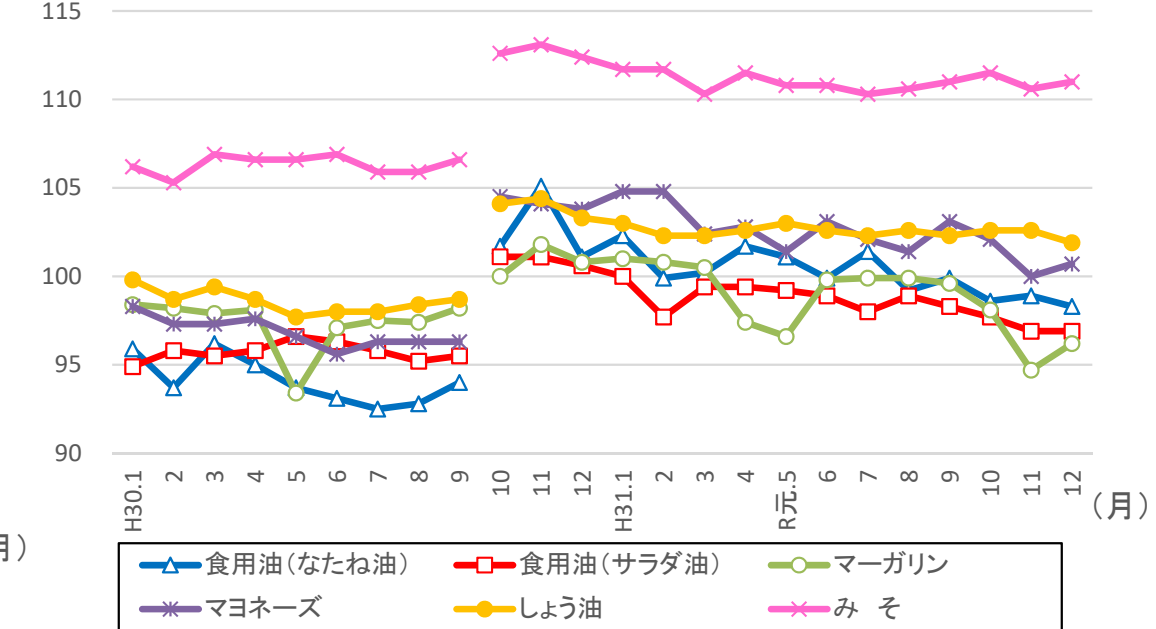
(H27=100) 畜産加工品



(H27=100) 水産加工品



(H27=100) 油脂・調味料

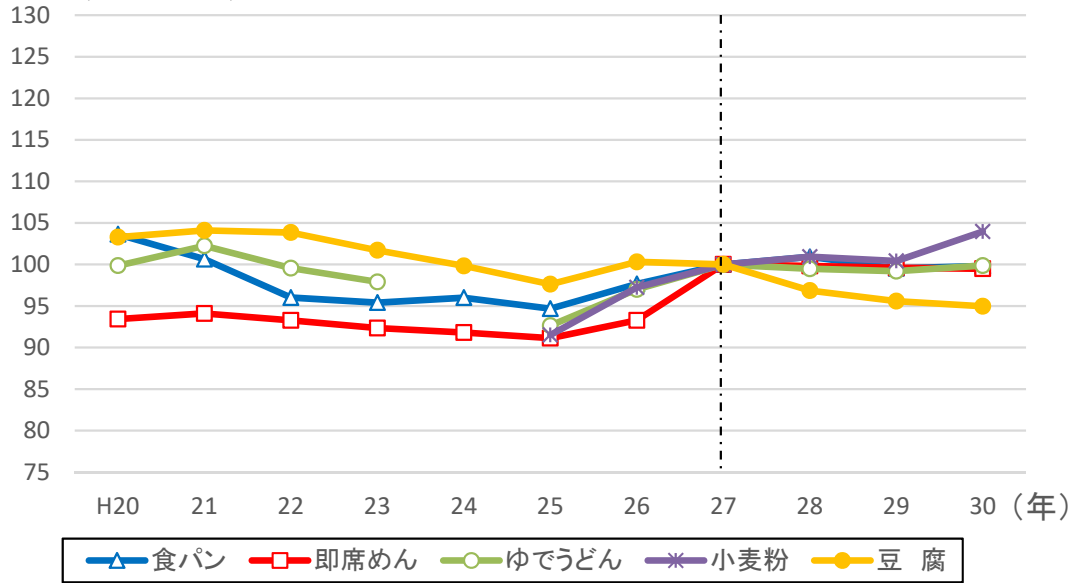


注：平成30年9月までの調査結果と10月以降の調査結果は、特売品の価格の調査方法が異なることから接続しない。

■ 食品価格動向調査(加工食品)の価格推移 (指数、長期)

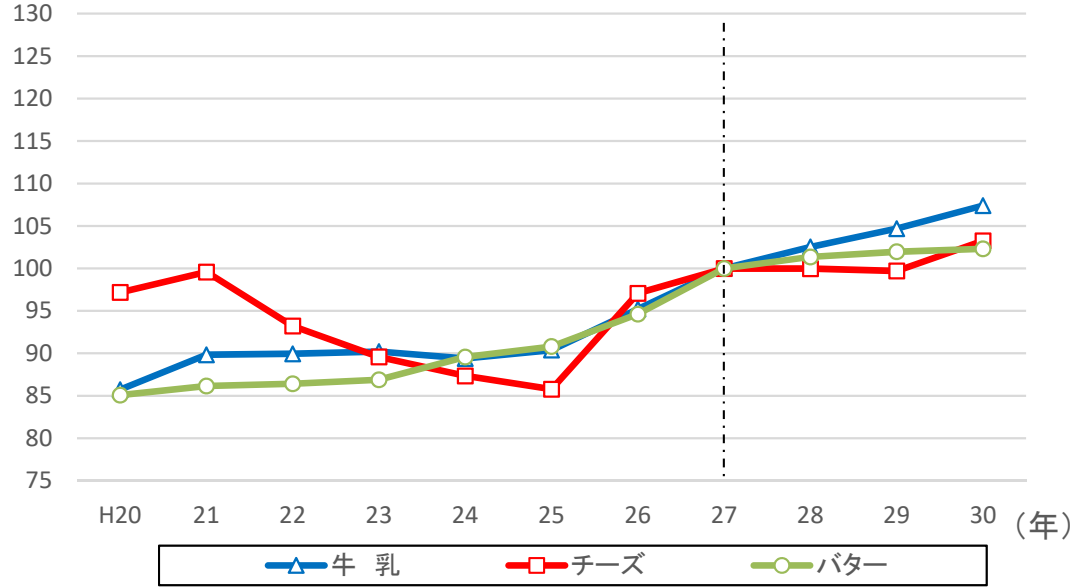
小麦加工品・大豆加工品

(H27=100)



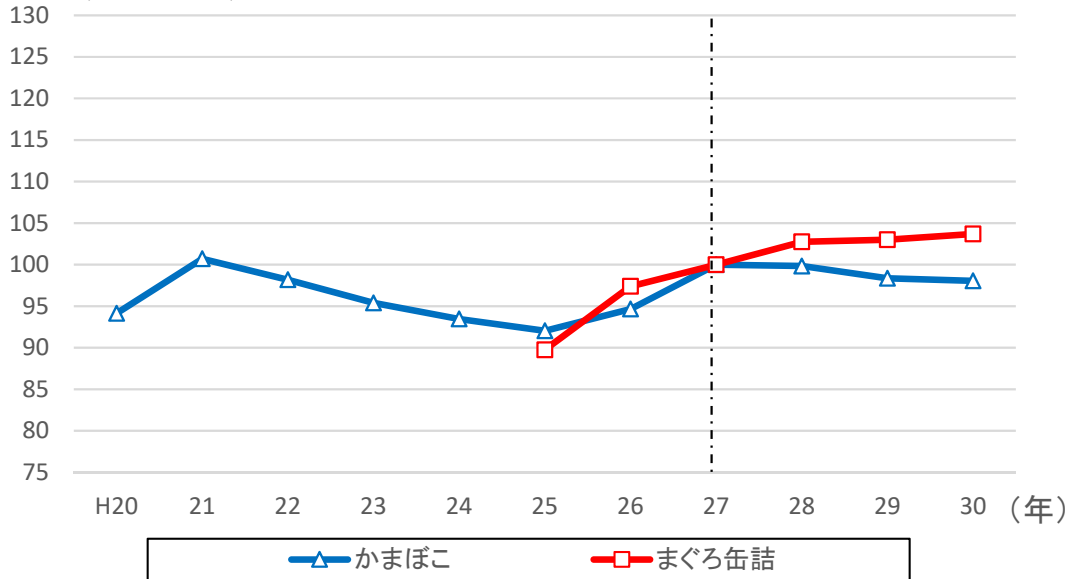
畜産加工品

(H27=100)



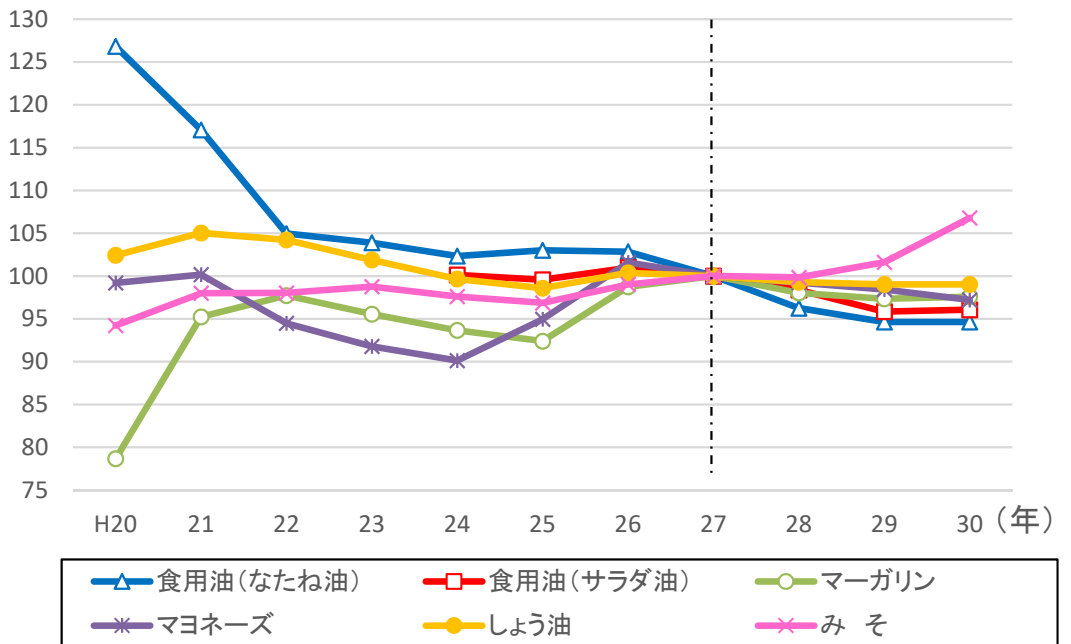
水産加工品

(H27=100)



油脂・調味料

(H27=100)



注：平成30年9月までの調査結果と10月以降の調査結果は、特売品の価格の調査方法が異なることから接続しない。