

# ■ 食品価格動向調査(加工食品)の調査結果

## ◆ 令和3年4月（4月12日～4月14日）の調査結果（全国平均）

- ・ 調査対象16品目の価格の前月比は、-1.5%～+5.0%の範囲内。
- ・ 指数については、各品目の平成27年の価格を100として、調査時点の価格を指数化したものを表記。

品目	食パン	即席めん	ゆでうどん	小麦粉	牛乳	チーズ	豆腐	食用油 (キャノーラ油)	食用油 (サラダ油)	マーガリン
単位	円/kg	円/個	円/100g	円/kg	円/1L	円/100g	円/100g	円/1000g	円/1000g	円/100g
4月 (4/12～4/14)	458	163	31.6	266	265	200	22.7	312	334	77.2
指数	100.5	107.2	104.3	110.7	112.3	103.8	93.4	95.6	94.1	98.0
前月比(%)	▲ 1.1	+0.0	+5.0	+0.0	▲ 0.4	▲ 1.0	▲ 0.4	+2.0	▲ 1.5	▲ 1.3

品目	マヨネーズ	しょう油	みそ	かまぼこ	まぐろ缶詰	バター
単位	円/500g	円/1L	円/kg	円/100g	円/個(80g)	円/200g
4月 (4/12～4/14)	284	285	472	166	160	445
指数	96.9	101.2	108.7	101.2	108.8	103.0
前月比(%)	▲ 1.0	▲ 1.4	▲ 1.0	+0.6	▲ 1.4	▲ 0.4

注1：通常店頭価格は消費税込みの価格である。

注2：価格は特売価格等を含まない消費税込み価格で、全調査店舗の単純平均（小売価格の全国平均値）である。

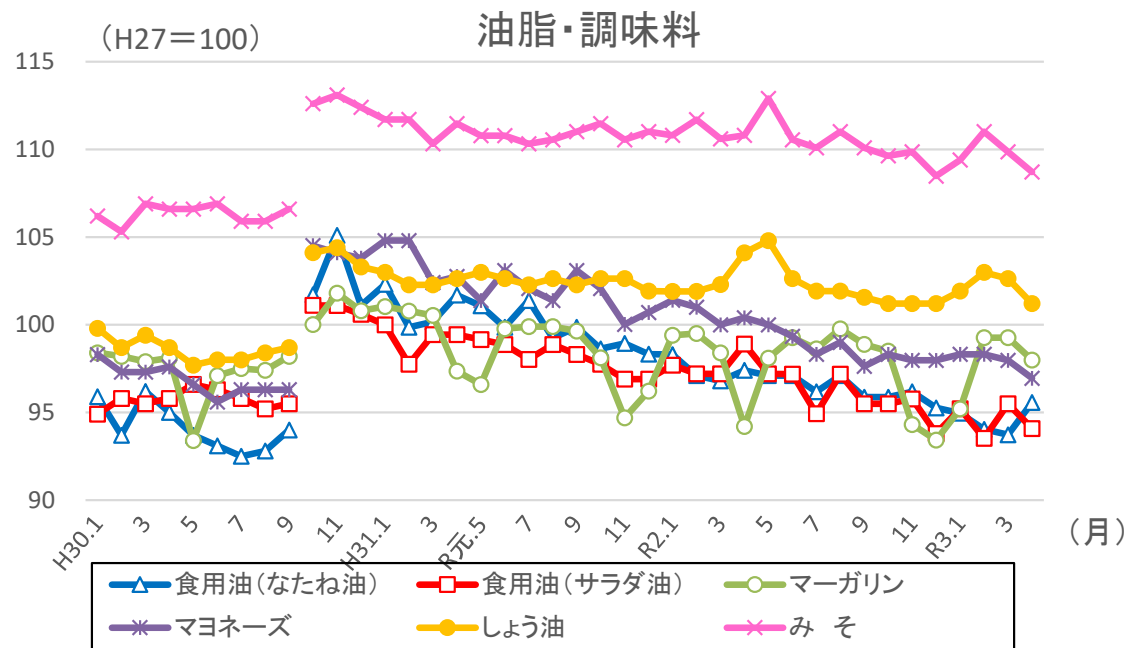
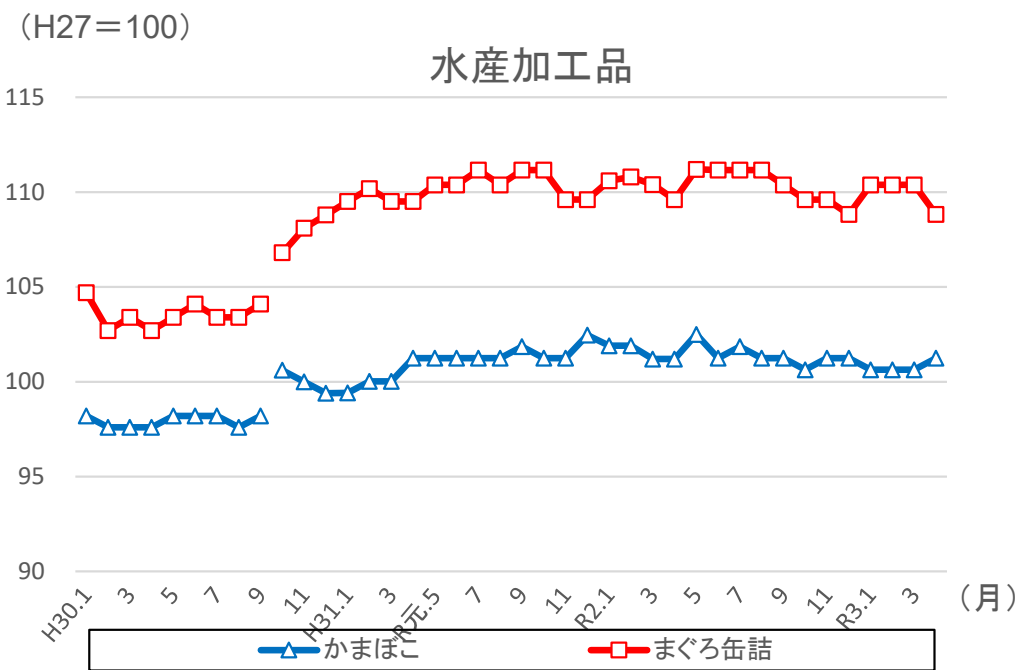
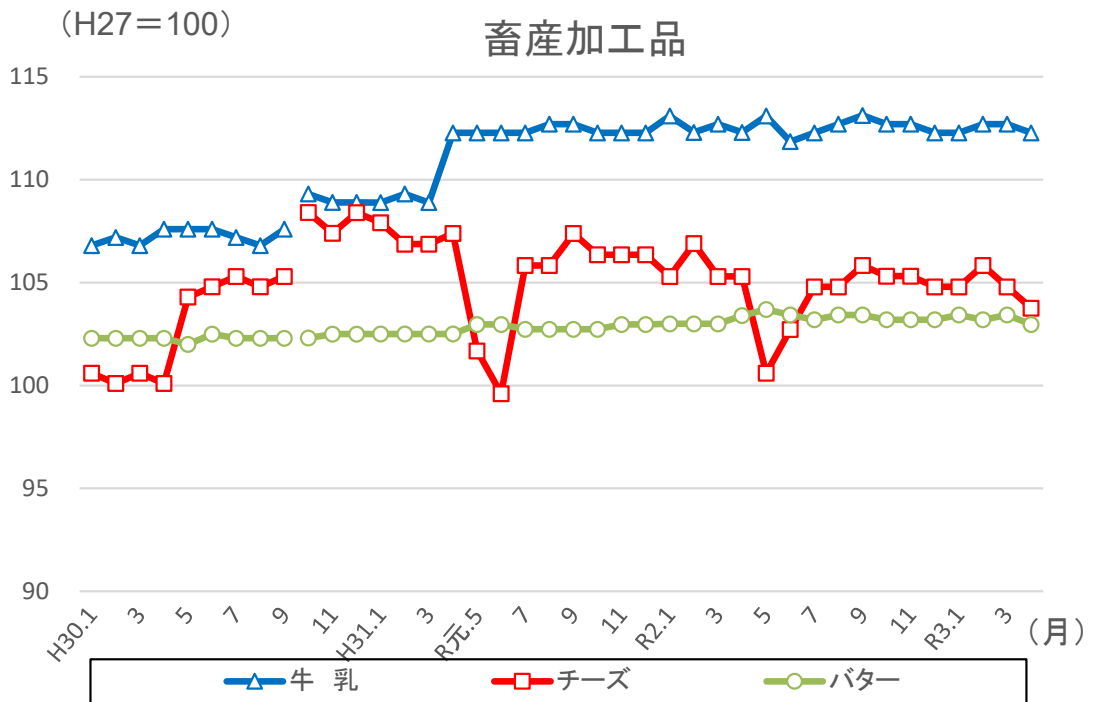
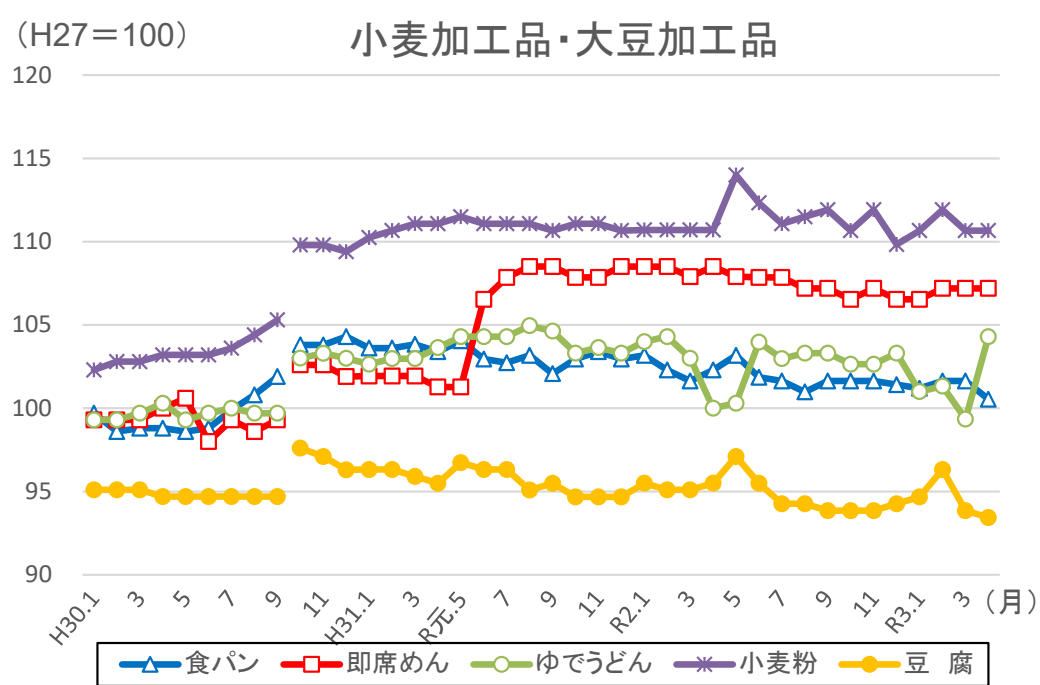
注3：平成30年10月から調査頻度を月1回に変更するとともに、指数に加えて価格を公表している。

注4：平成30年9月までの調査結果と10月以降の調査結果は、特売品の価格の調査方法が異なることから接続しない。

注5：令和3年1月は、東京都、埼玉県、千葉県、神奈川県で、2月は東京都、埼玉県、千葉県、神奈川県、大阪府、京都府、兵庫県、愛知県、岐阜県、福岡県で、3月は東京都、埼玉県、千葉県、神奈川県で調査を中止したことから、それぞれ前月の値とは接続しない。

また、令和2年4月は、東京都、大阪府、埼玉県、千葉県、神奈川県、兵庫県、福岡県で、5月は東京都、大阪府、北海道、茨城県、埼玉県、千葉県、神奈川県、石川県、岐阜県、愛知県、京都府、兵庫県、福岡県で調査を中止し、6月は全国で調査を再開したことから、それぞれ前月の値とは接続しない。

# 食品価格動向調査(加工食品)の価格推移 (指数)



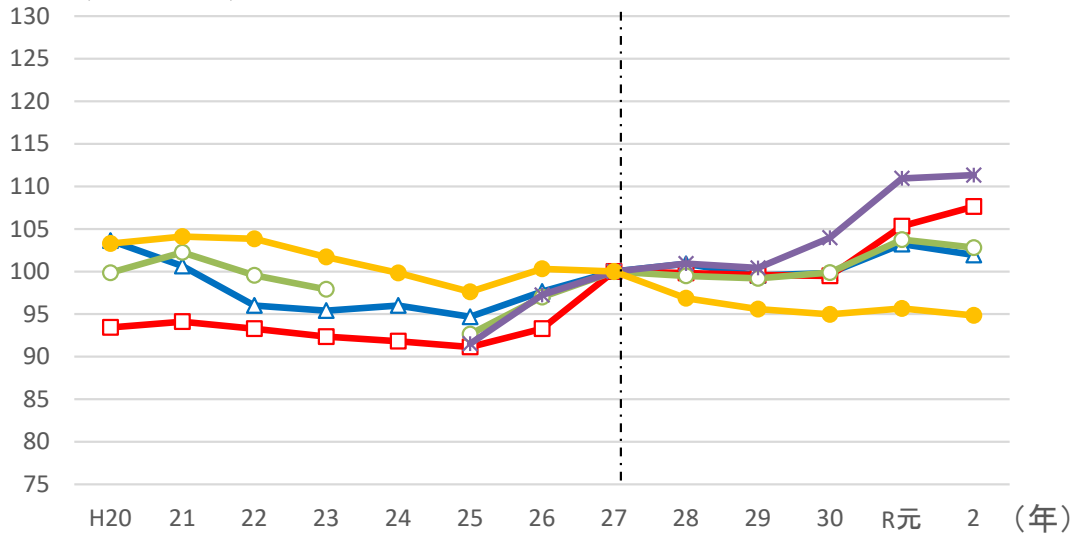
注：平成30年9月までの調査結果と10月以降の調査結果は、特売品の価格の調査方法が異なることから接続しない。

(月)

# 食品価格動向調査(加工食品)の価格推移 (指数、長期)

## 小麦加工品・大豆加工品

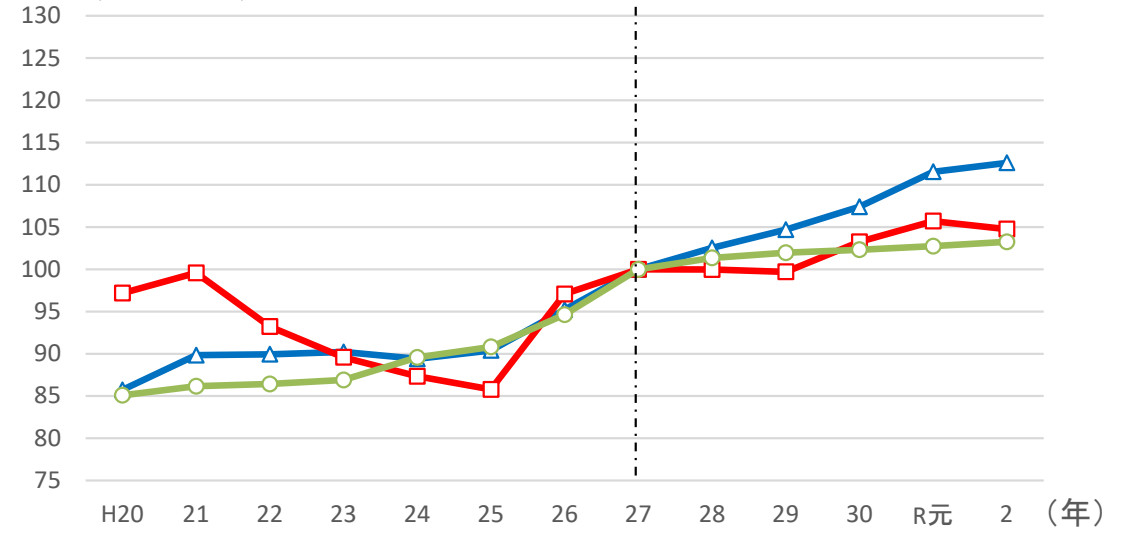
(H27=100)



▲食パン □即席めん ○ゆでうどん \*小麦粉 ●豆腐

## 畜産加工品

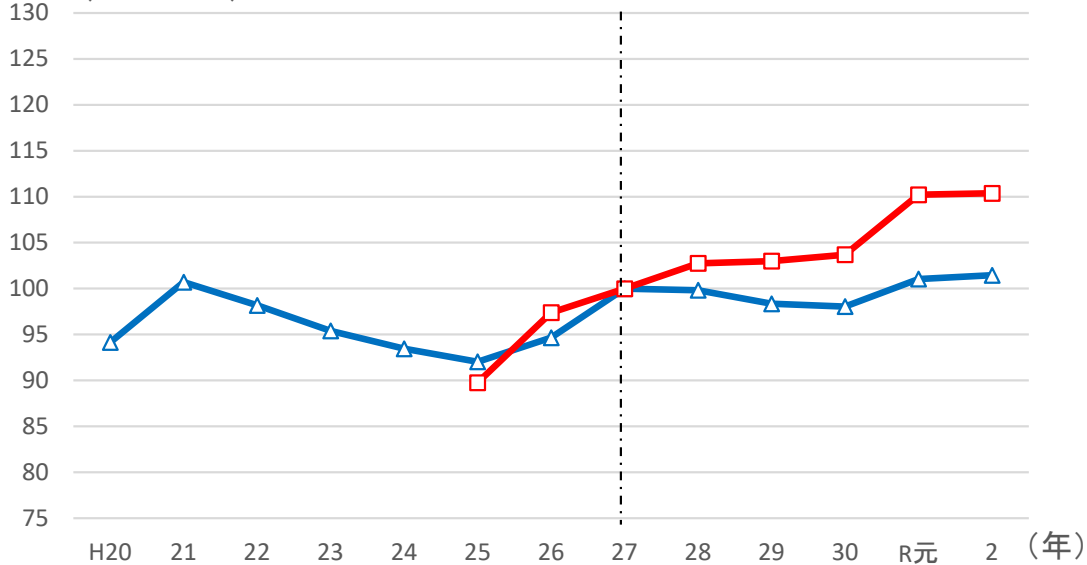
(H27=100)



▲牛乳 □チーズ ○バター

## 水産加工品

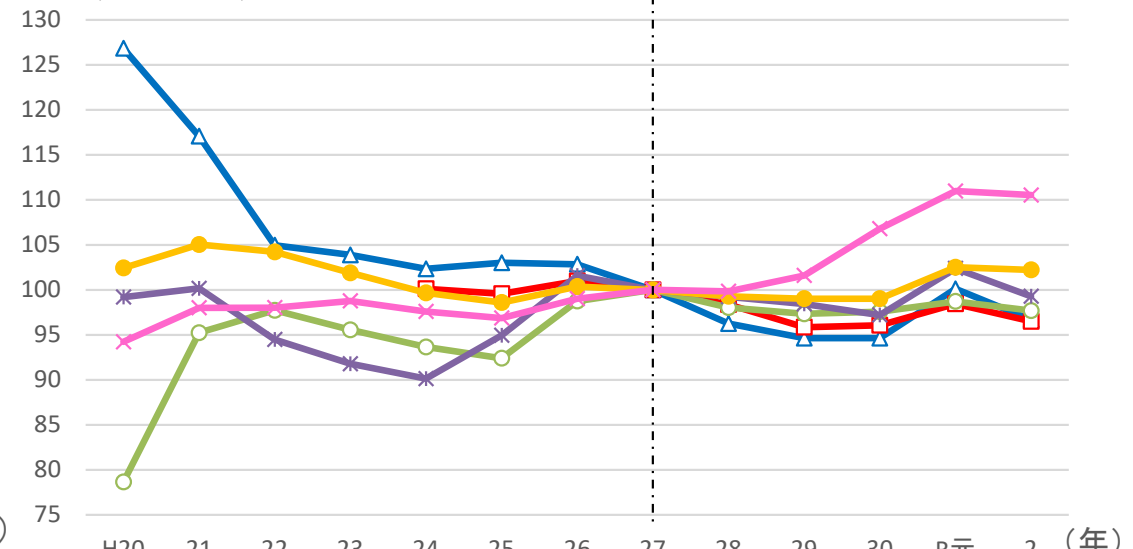
(H27=100)



▲かまぼこ □まぐろ缶詰

## 油脂・調味料

(H27=100)



▲食用油(なたね油) □食用油(サラダ油) ○マーガリン \*マヨネーズ ●しょう油 ×みそ

注：平成30年9月までの調査結果と10月以降の調査結果は、特売品の価格の調査方法が異なることから接続しない。