

# ■ 食品価格動向調査(加工食品)の調査結果

## ◆ 令和3年6月（6月7日～6月9日）の調査結果（全国平均）

- ・ 調査対象16品目の価格の前月比は、－5.5%～＋1.9%の範囲内。
- ・ 指数については、各品目の平成27年の価格を100として、調査時点の価格を指数化したものを表記。

品目	食パン	即席めん	ゆでうどん	小麦粉	牛乳	チーズ	豆腐	食用油 (キャノーラ油)	食用油 (サラダ油)	マーガリン
単位	円/kg	円/個	円/100g	円/kg	円/1L	円/100g	円/100g	円/1000g	円/1000g	円/100g
6月 (6/7～6/9)	457	163	31.6	269	263	188	23.1	316	342	73.4
指数	100.3	107.2	104.3	111.9	111.4	97.5	95.1	96.8	96.3	93.2
前月比(%)	+0.4	+0.0	+0.6	+0.7	▲ 1.1	▲ 5.5	+0.9	+1.9	+1.2	▲ 0.7

品目	マヨネーズ	しょう油	みそ	かまぼこ	まぐろ缶詰	バター
単位	円/500g	円/1L	円/kg	円/100g	円/個(80g)	円/200g
6月 (6/7～6/9)	288	290	479	165	160	445
指数	98.3	103.0	110.3	100.6	108.8	103.0
前月比(%)	+1.4	+0.7	+0.4	▲ 1.2	▲ 1.4	+0.2

注1：通常店頭価格は消費税込みの価格である。

注2：価格は特売価格等を含まない消費税込み価格で、全調査店舗の単純平均（小売価格の全国平均値）である。

注3：平成30年10月から調査頻度を月1回に変更するとともに、指数に加えて価格を公表している。

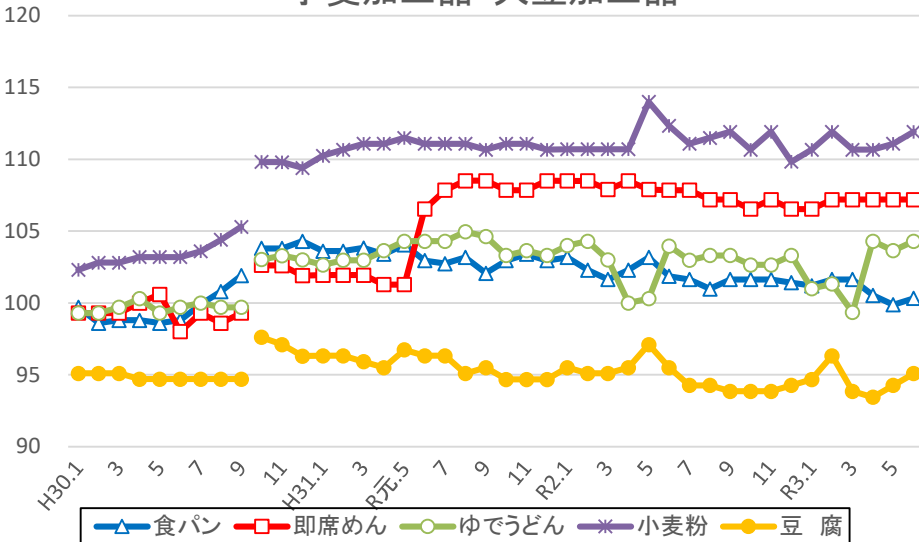
注4：平成30年9月までの調査結果と10月以降の調査結果は、特売品の価格の調査方法が異なることから接続しない。

注5：令和3年1月は、東京都、埼玉県、千葉県、神奈川県で、2月は東京都、埼玉県、千葉県、神奈川県、大阪府、京都府、兵庫県、愛知県、岐阜県、福岡県で、3月は東京都、埼玉県、千葉県、

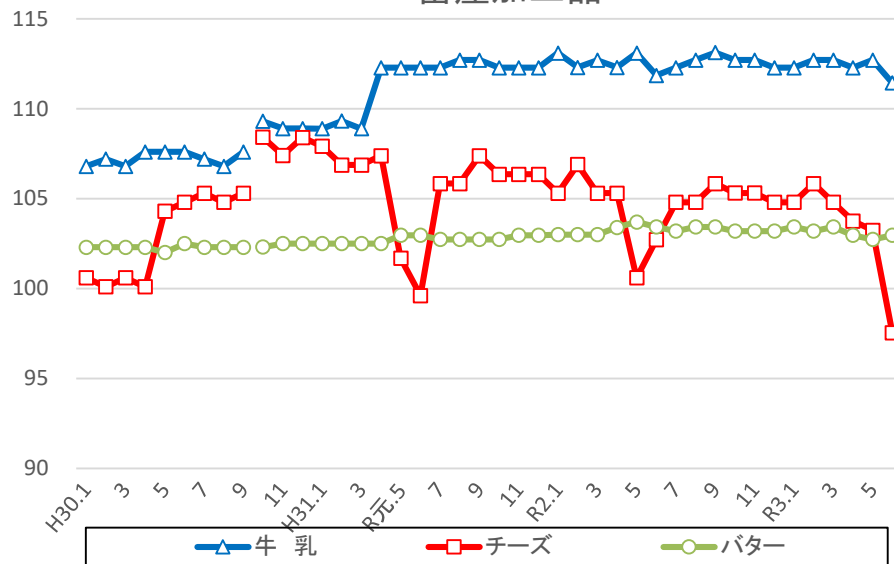
神奈川県で、5月は東京都、大阪府、京都府、兵庫県で、6月は東京都、大阪府、京都府、兵庫県、愛知県、福岡県、北海道、岡山県、広島県、沖縄県で調査を中止したことから、それぞれ前月の値とは接続しない。また、令和2年4月は、東京都、大阪府、埼玉県、千葉県、神奈川県、兵庫県、福岡県で、5月は東京都、大阪府、北海道、茨城県、埼玉県、千葉県、神奈川県、石川県、岐阜県、愛知県、京都府、兵庫県、福岡県で調査を中止し、6月は全国で調査を再開したことから、それぞれ前月の値とは接続しない。

# ■ 食品価格動向調査(加工食品)の価格推移 (指数)

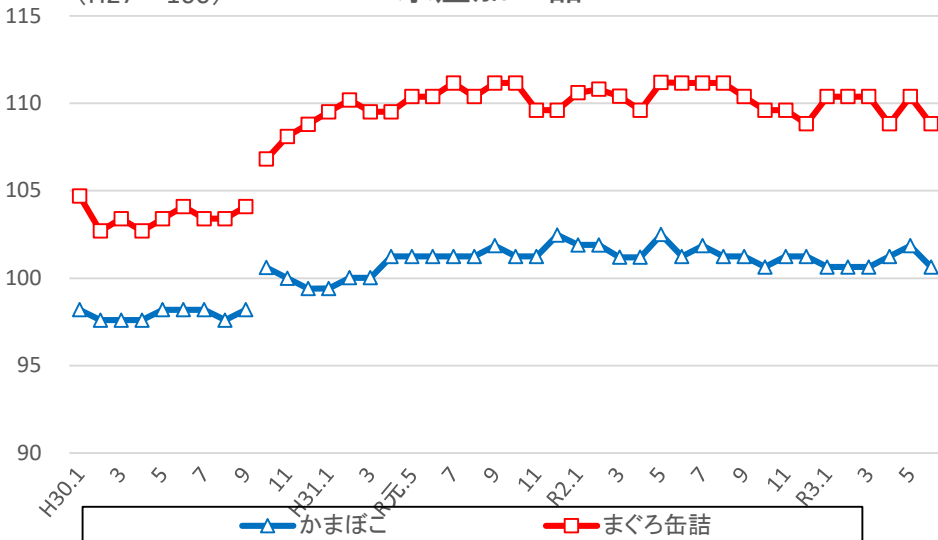
(H27=100) 小麦加工品・大豆加工品



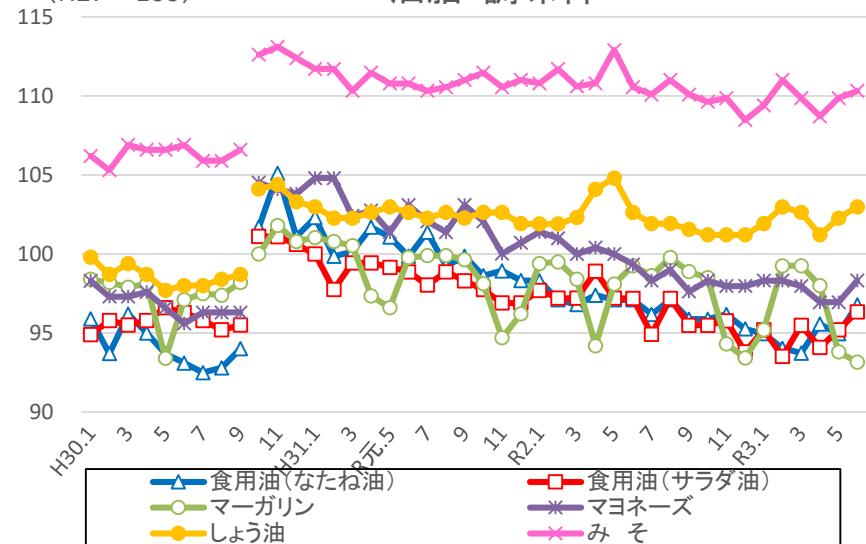
(H27=100) 畜産加工品



(H27=100) 水産加工品



(H27=100) 油脂・調味料

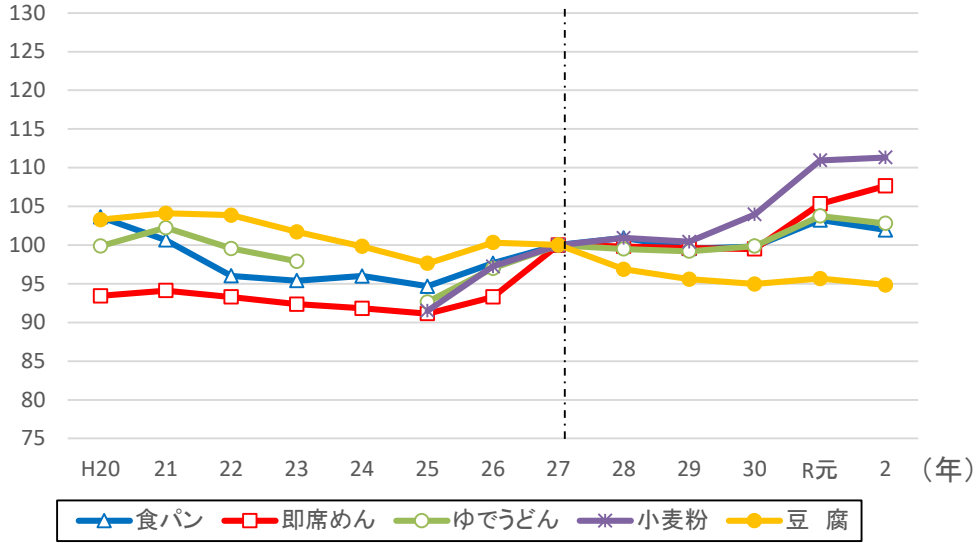


注：平成30年9月までの調査結果と10月以降の調査結果は、特売品の価格の調査方法が異なることから接続しない。

# ■ 食品価格動向調査(加工食品)の価格推移 (指数、長期)

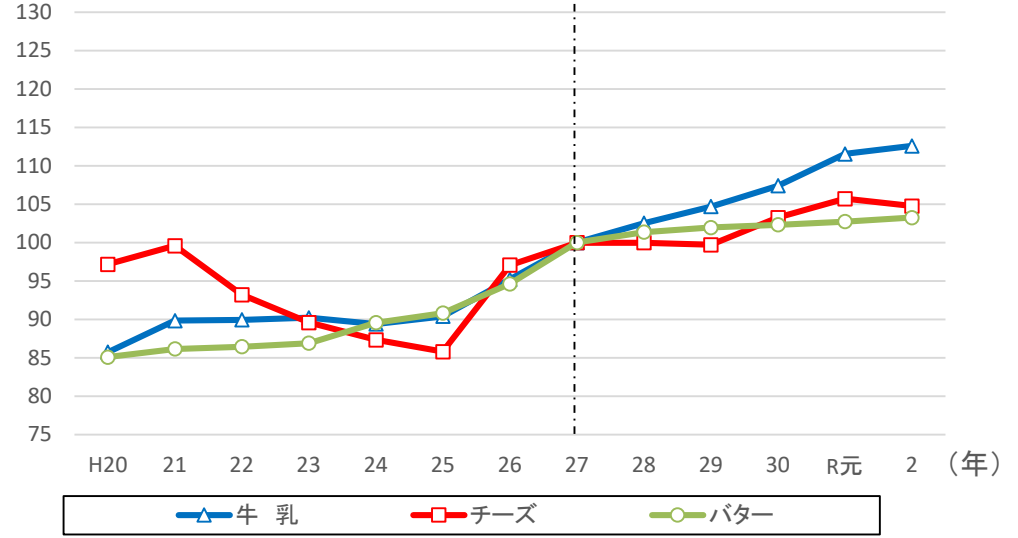
## 小麦加工品・大豆加工品

(H27=100)



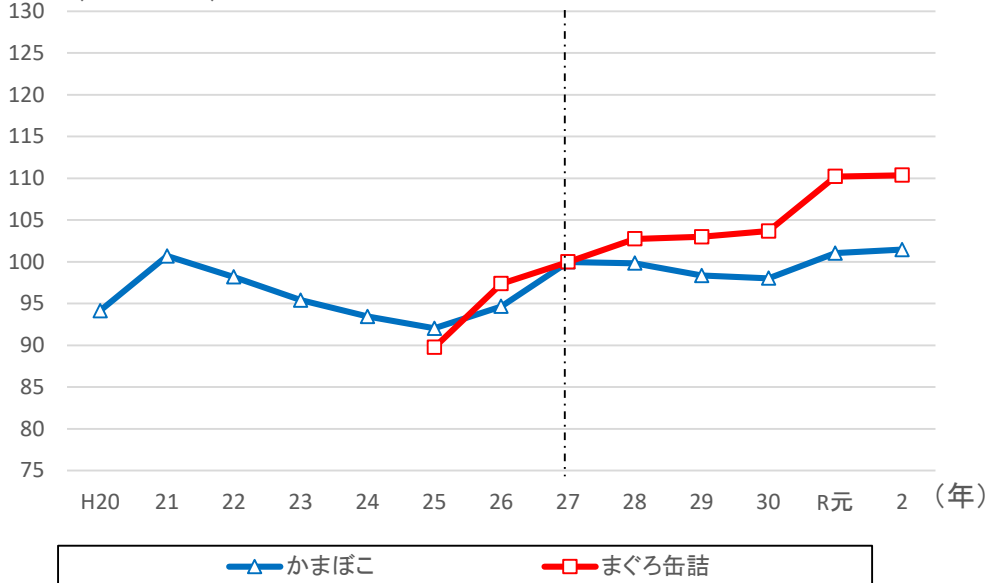
## 畜産加工品

(H27=100)



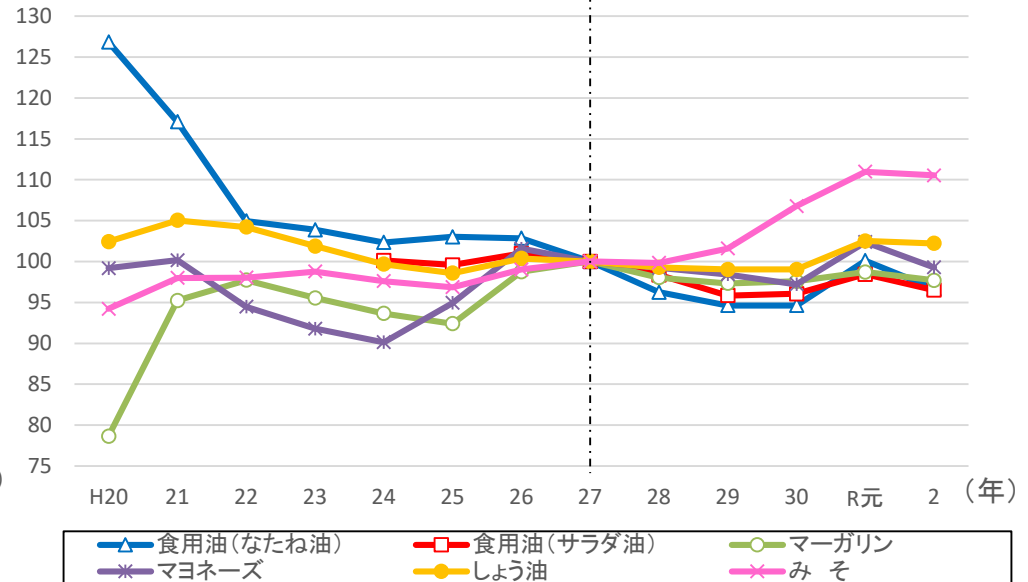
## 水産加工品

(H27=100)



## 油脂・調味料

(H27=100)



注：平成30年9月までの調査結果と10月以降の調査結果は、特売品の価格の調査方法が異なることから接続しない。