

■ 食品価格動向調査(加工食品)の調査結果

◆ 令和3年7月（7月12日～7月14日）の調査結果（全国平均）

- ・ 調査対象16品目の価格の前月比は、-1.7%～+6.9%の範囲内。
- ・ 指数については、各品目の平成27年の価格を100として、調査時点の価格を指数化したものを表記。

品目	食パン	即席めん	ゆでうどん	小麦粉	牛乳	チーズ	豆腐	食用油 (キャノーラ油)	食用油 (サラダ油)	マーガリン
単位	円/kg	円/個	円/100g	円/kg	円/1L	円/100g	円/100g	円/1000g	円/1000g	円/100g
7月 (7/12～7/14)	454	162	31.2	271	265	201	23.1	318	346	77.8
指数	99.7	106.5	103.0	112.7	112.3	104.3	95.1	97.4	97.5	98.8
前月比(%)	▲ 0.7	▲ 0.6	▲ 1.3	+0.7	+0.8	+6.9	+0.0	+0.6	+1.2	+6.0

品目	マヨネーズ	しょう油	みそ	かまぼこ	まぐろ缶詰	バター
単位	円/500g	円/1L	円/kg	円/100g	円/個(80g)	円/200g
7月 (7/12～7/14)	304	286	471	165	162	444
指数	103.8	101.6	108.5	100.6	110.4	102.7
前月比(%)	+5.6	▲ 1.4	▲ 1.7	+0.0	+1.4	▲ 0.2

注1：通常店頭価格は消費税込みの価格である。

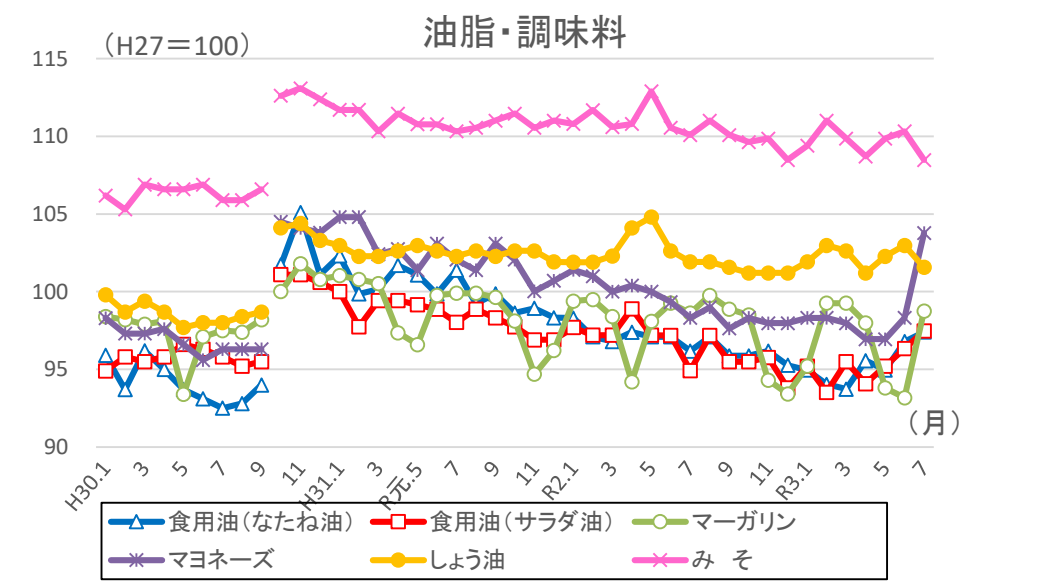
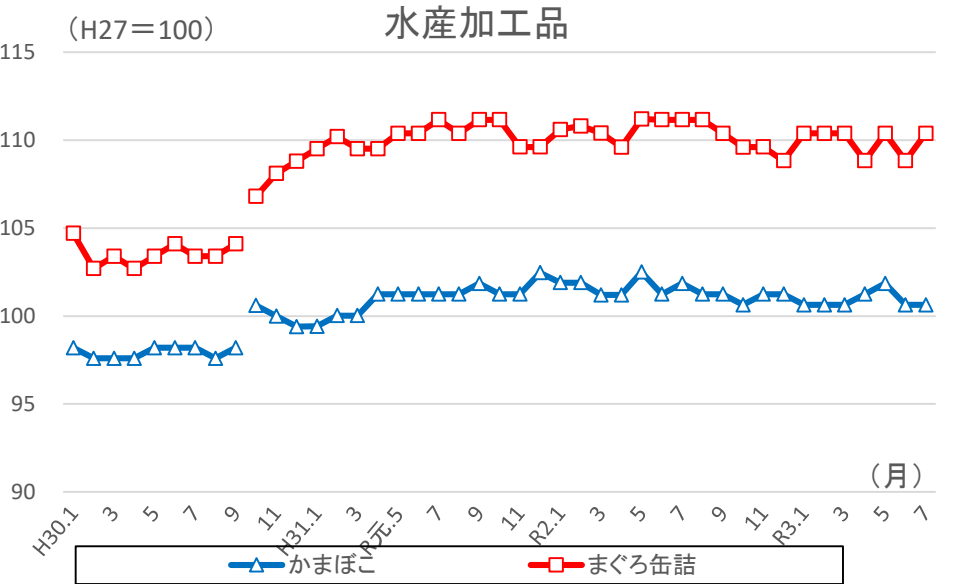
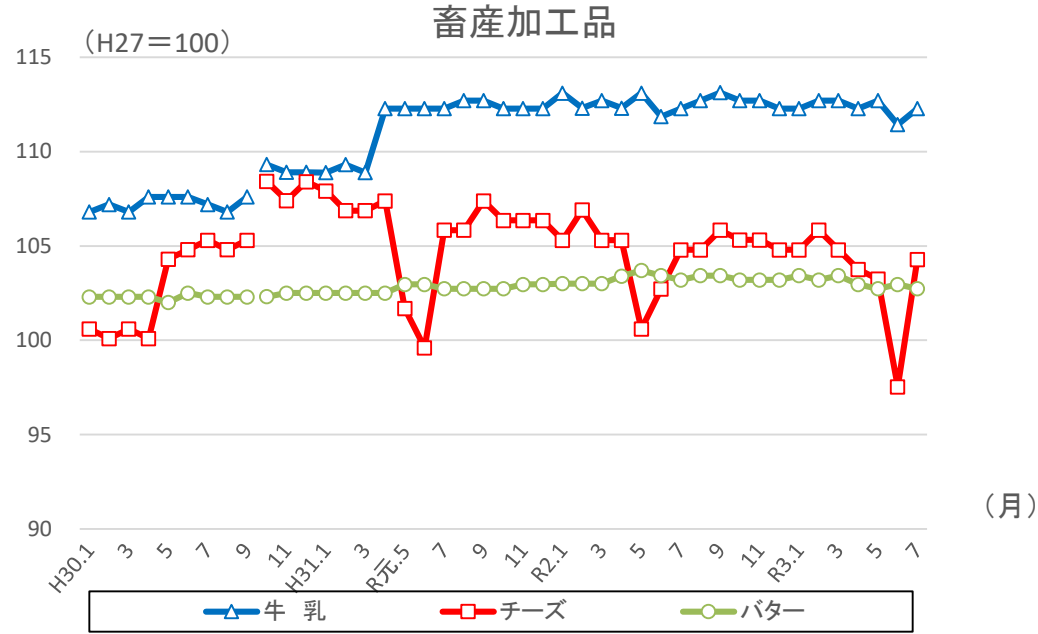
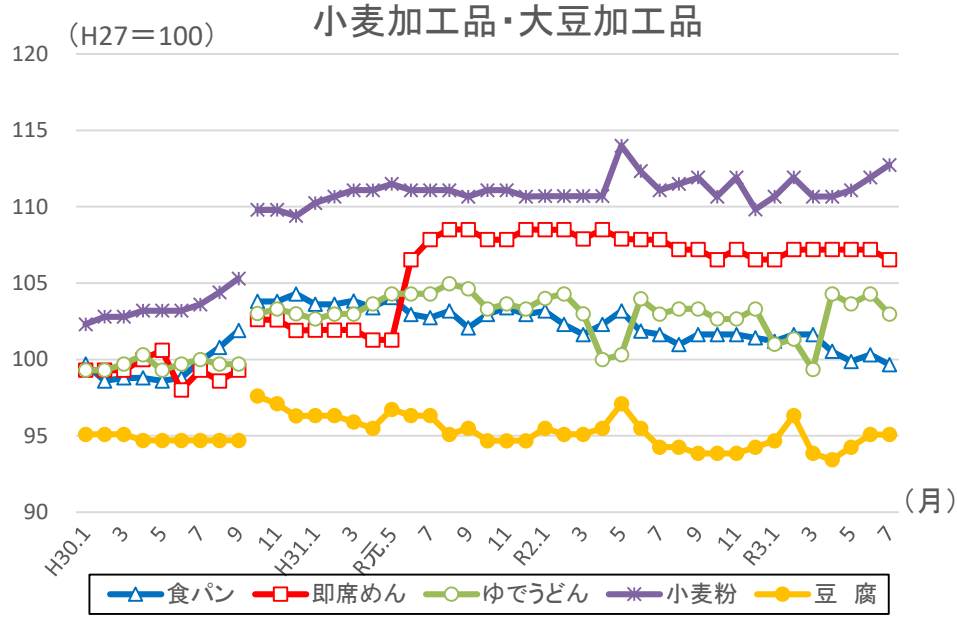
注2：価格は特売価格等を含まない消費税込み価格で、全調査店舗の単純平均（小売価格の全国平均値）である。

注3：平成30年10月から調査頻度を月1回に変更するとともに、指数に加えて価格を公表している。

注4：平成30年9月までの調査結果と10月以降の調査結果は、特売品の価格の調査方法が異なることから接続しない。

注5：令和3年1月は、東京都、埼玉県、千葉県、神奈川県で、2月は東京都、埼玉県、千葉県、神奈川県、大阪府、京都府、兵庫県、愛知県、岐阜県、福岡県で、3月は東京都、埼玉県、千葉県、神奈川県で、5月は東京都、大阪府、京都府、兵庫県で、6月は東京都、大阪府、京都府、兵庫県、愛知県、福岡県、北海道、岡山県、広島県、沖縄県で、7月は東京都、沖縄県で調査を中止したことから、それぞれ前月の値とは接続しない。また、令和2年4月は、東京都、大阪府、埼玉県、千葉県、神奈川県、兵庫県、福岡県で、5月は東京都、大阪府、北海道、茨城県、埼玉県、千葉県、神奈川県、石川県、岐阜県、愛知県、京都府、兵庫県、福岡県で調査を中止し、6月は全国で調査を再開したことから、それぞれ前月の値とは接続しない。

食品価格動向調査(加工食品)の価格推移 (指数)

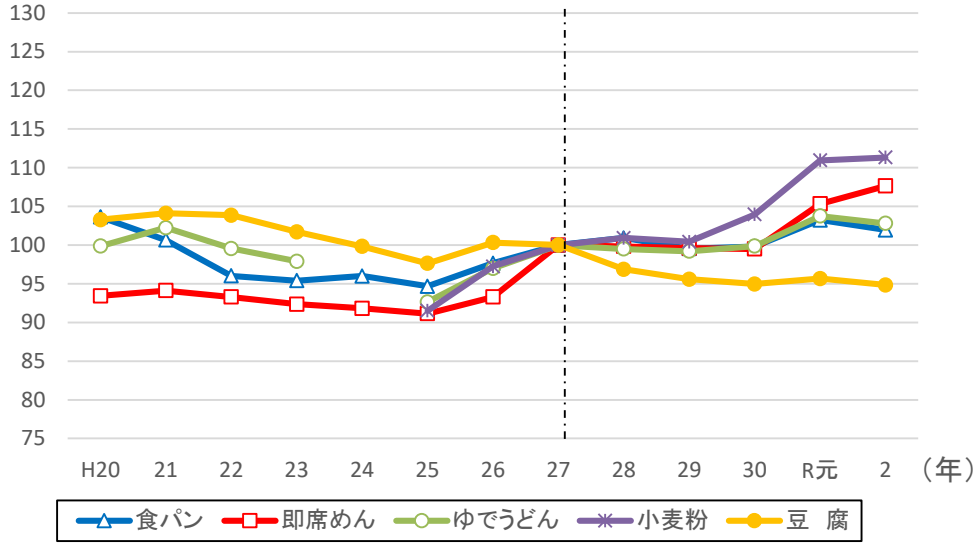


注：平成30年9月までの調査結果と10月以降の調査結果は、特売品の価格の調査方法が異なることから接続しない。

■ 食品価格動向調査(加工食品)の価格推移 (指数、長期)

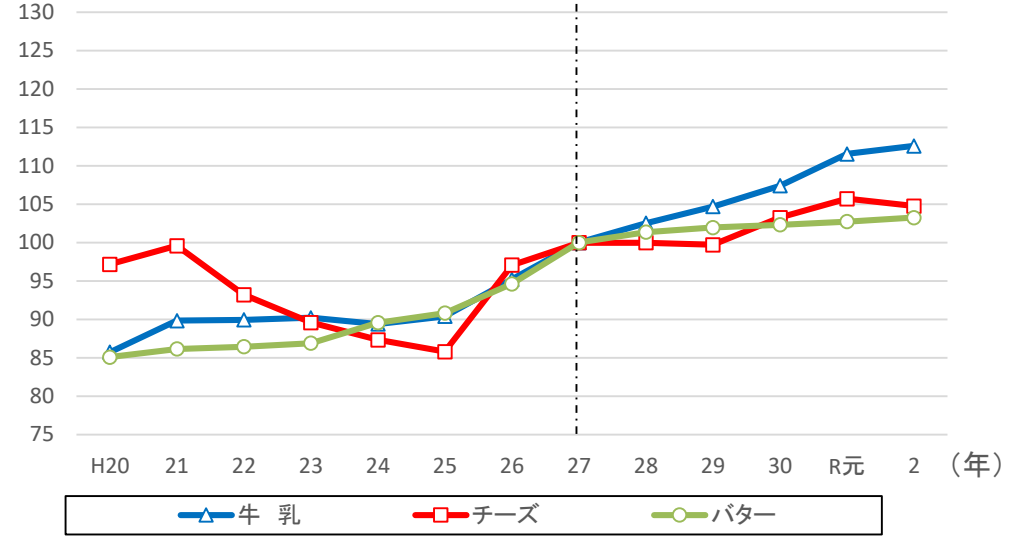
小麦加工品・大豆加工品

(H27=100)



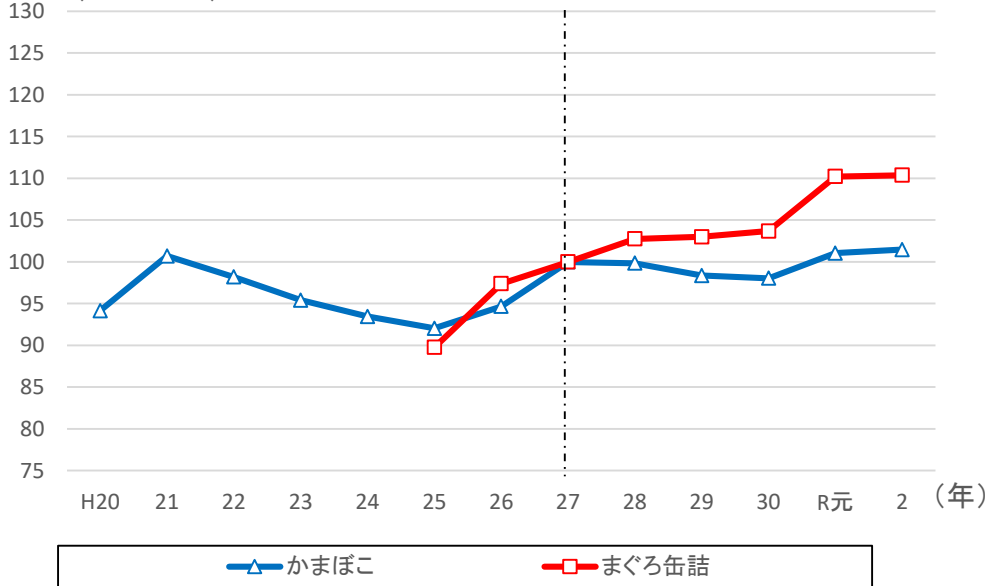
畜産加工品

(H27=100)



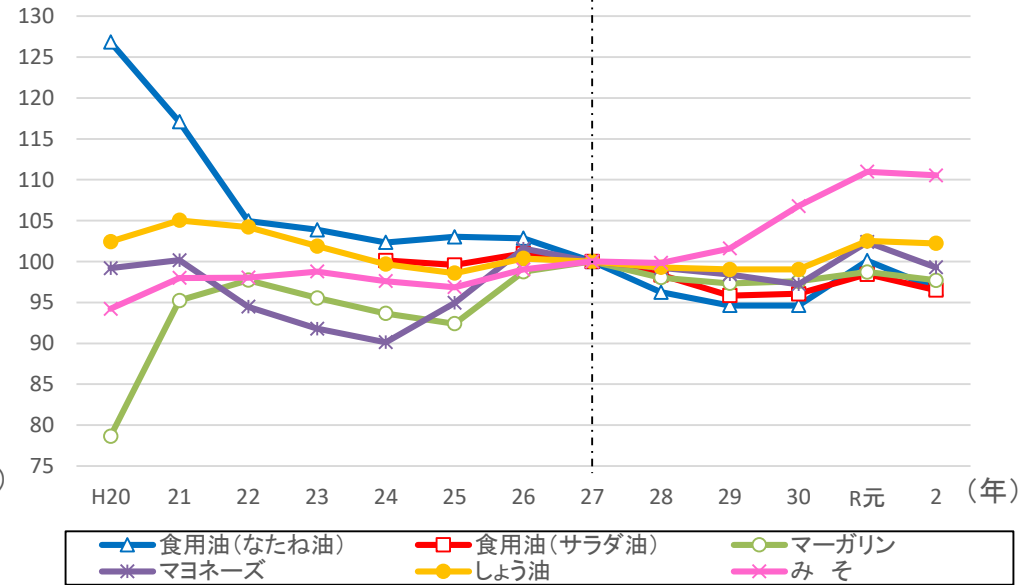
水産加工品

(H27=100)



油脂・調味料

(H27=100)



注：平成30年9月までの調査結果と10月以降の調査結果は、特売品の価格の調査方法が異なることから接続しない。