

■ 食品価格動向調査(加工食品)の調査結果

◆ 令和4年1月（1月10日～1月12日）の調査結果（全国平均）

- ・ 調査対象16品目の価格の前月比は、-0.2%～+7.1%の範囲内。
- ・ 指数については、各品目の令和2年の価格を100として、調査時点の価格を指数化したものを表記。

品目	食パン	即席めん	ゆでうどん	小麦粉	牛乳	チーズ	豆腐	食用油 (キャノーラ油)	食用油 (サラダ油)	マーガリン
単位	円/kg	円/個	円/100g	円/kg	円/1L	円/100g	円/100g	円/1000g	円/1000g	円/100g
1月 (1/10～1/12)	474	161	31.6	280.0	265	199	23.4	376	383	85.0
指数	102.1	98.4	101.4	104.6	99.7	98.6	101.6	119.1	111.8	110.4
前月比(%)	+3.8	+0.6	+0.0	+2.1	+0.4	+7.1	+0.9	+2.4	+0.8	▲0.2

品目	マヨネーズ	しょう油	みそ	かまぼこ	まぐろ缶詰	バター
単位	円/500g	円/1L	円/kg	円/100g	円/個(80g)	円/200g
1月 (1/10～1/12)	308	285	469	166	163	445
指数	105.9	99.0	97.7	99.8	100.7	99.7
前月比(%)	+0.3	+0.3	+0.2	+0.6	+1.4	+0.0

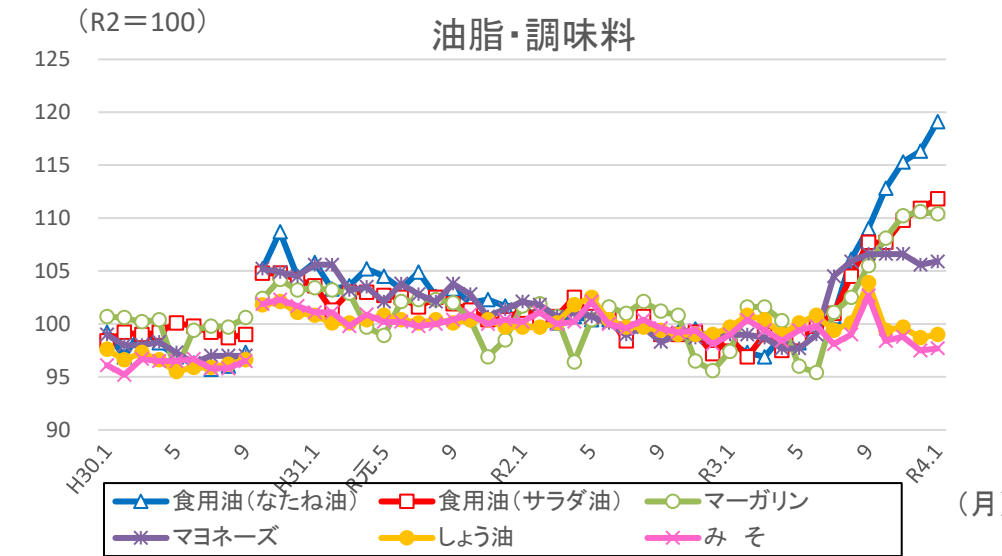
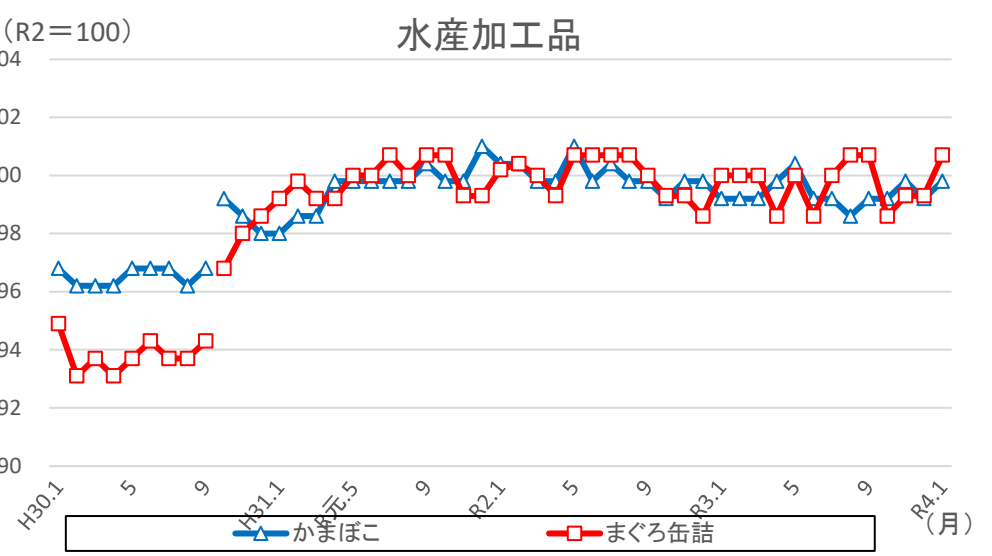
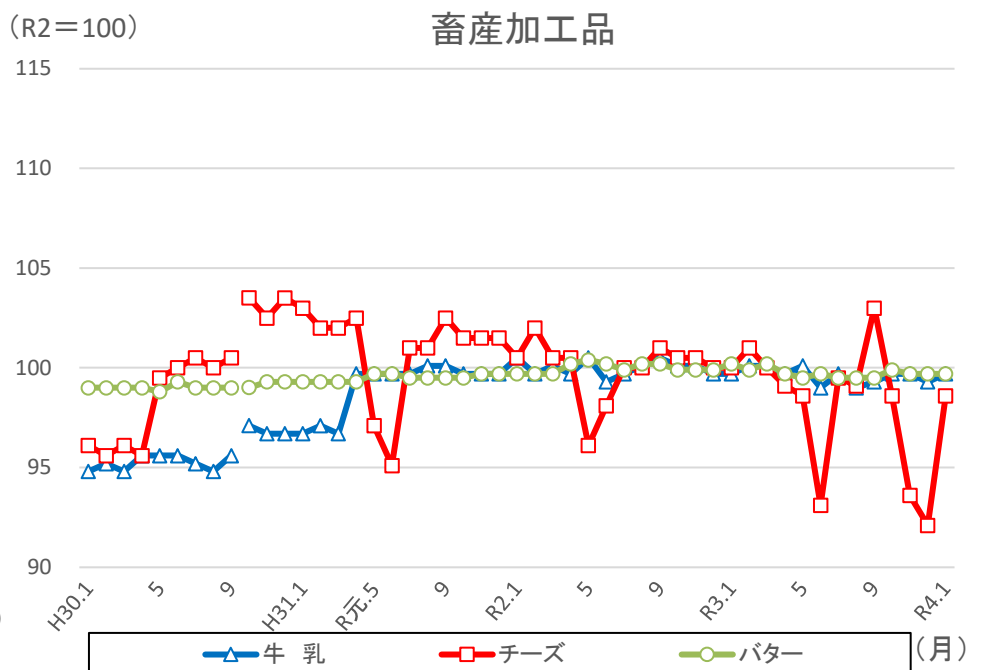
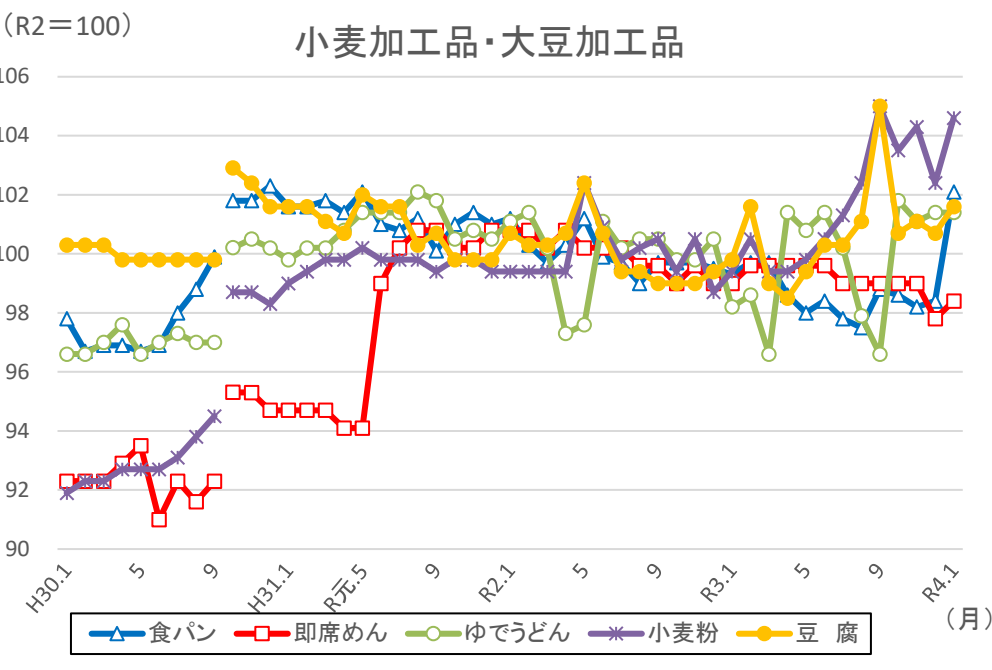
注1：通常店頭価格は消費税込みの価格である。

注2：価格は特売価格等を含まない消費税込み価格で、全調査店舗の単純平均（小売価格の全国平均値）である。

注3：平成30年10月から調査頻度を月1回に変更するとともに、指数に加えて価格を公表している。

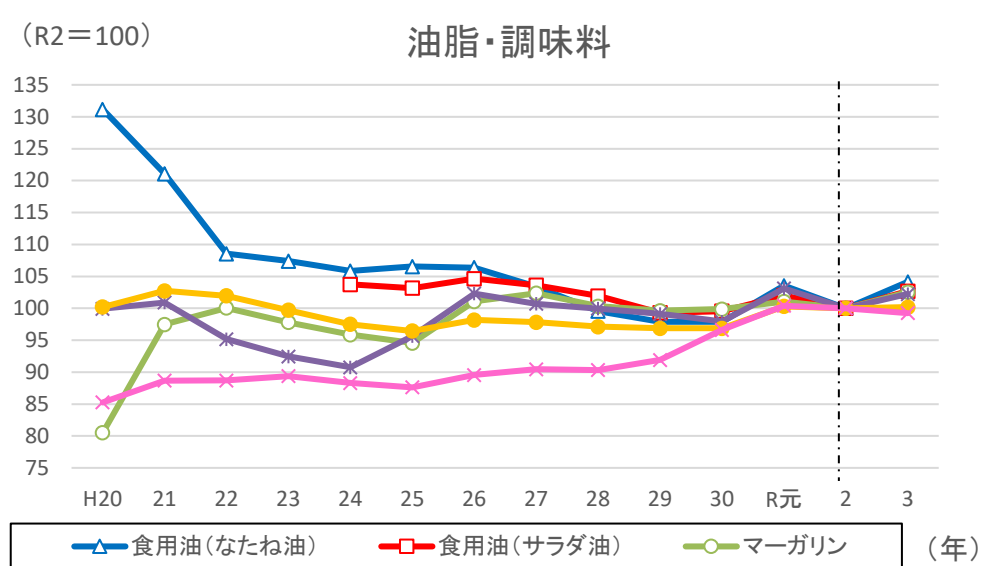
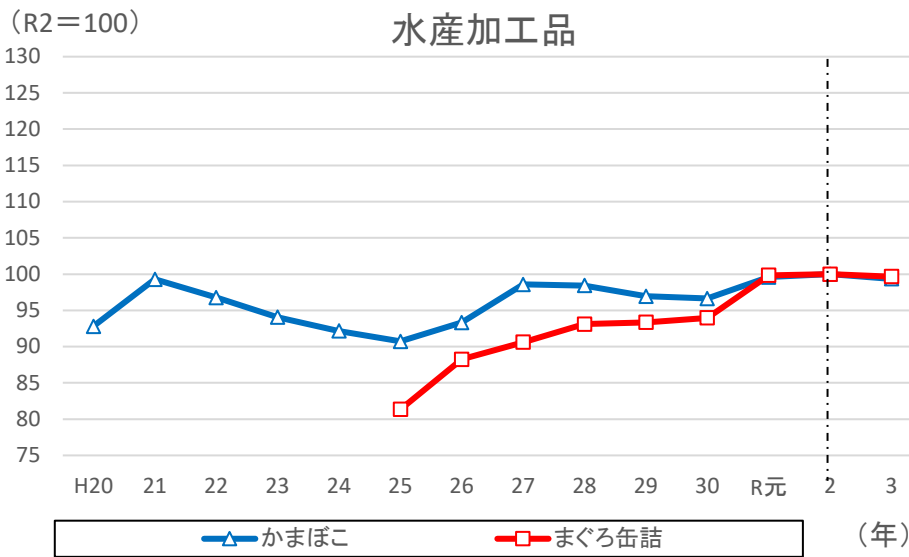
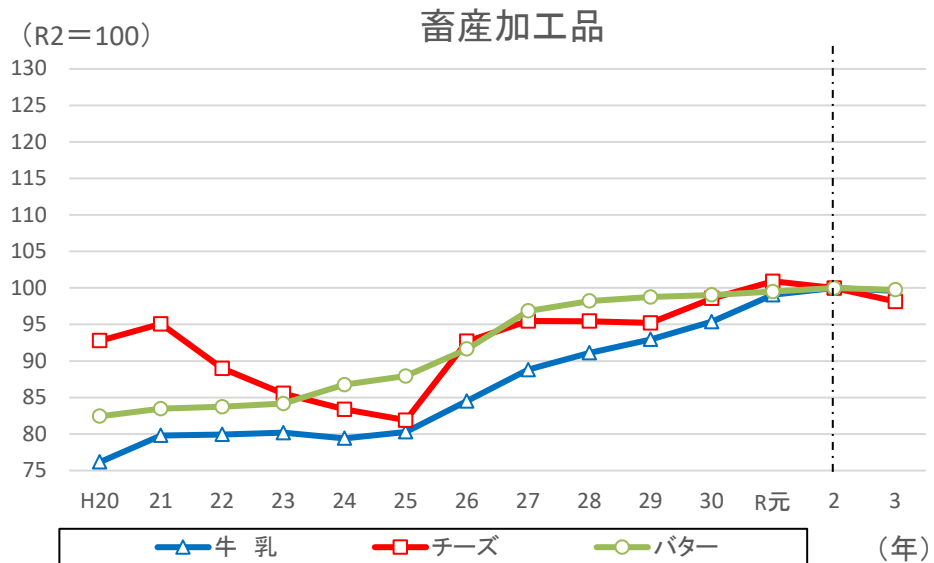
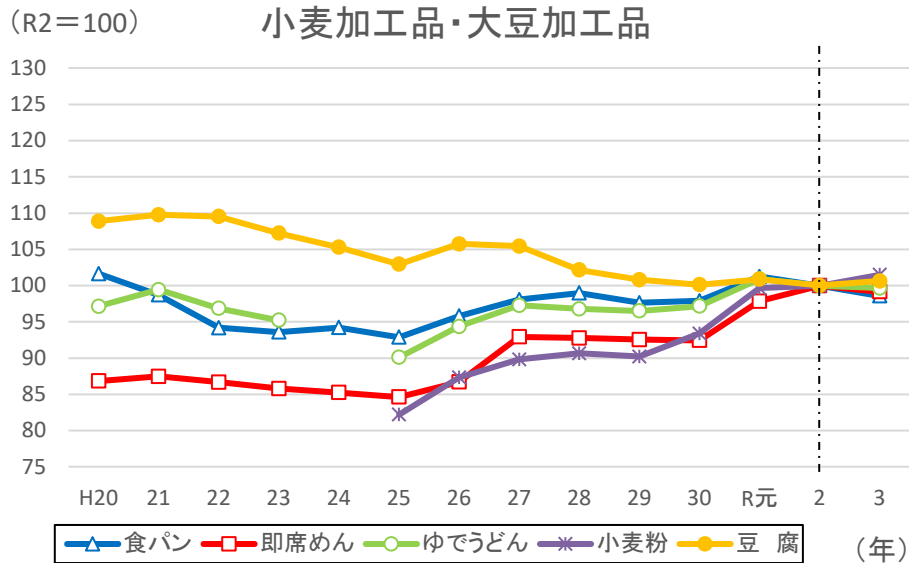
注4：平成30年9月までの調査結果と10月以降の調査結果は、特売品の価格の調査方法が異なることから接続しない。

食品価格動向調査(加工食品)の価格推移 (指数)



注：平成30年9月までの調査結果と10月以降の調査結果は、特売品の価格の調査方法が異なることから接続しない。

■ 食品価格動向調査(加工食品)の価格推移 (指数、長期)



注：平成30年9月までの調査結果と10月以降の調査結果は、特売品の価格の調査方法が異なることから接続しない。