

■ 食品価格動向調査(加工食品)の調査結果

◆ 令和3年11月（11月8日～11月10日）の調査結果（全国平均）

- ・ 調査対象16品目の価格の前月比は、-5.1%～+2.2%の範囲内。
- ・ 指数については、各品目の令和2年の価格を100として、調査時点の価格を指数化したものを表記。

品目	食パン	即席めん	ゆでうどん	小麦粉	牛乳	チーズ	豆腐	食用油 (キャノーラ油)	食用油 (サラダ油)	マーガリン
単位	円/kg	円/個	円/100g	円/kg	円/1L	円/100g	円/100g	円/1000g	円/1000g	円/100g
11月 (11/8～11/10)	456	162	31.5	279.0	265	189	23.3	364	376	84.8
指数	98.2	99.0	101.1	104.3	99.7	93.6	101.1	115.3	109.8	110.2
前月比(%)	▲ 0.4	+0.0	▲ 0.7	+0.8	+0.0	▲ 5.1	+0.4	+2.2	+1.9	+1.9

品目	マヨネーズ	しょう油	みそ	かまぼこ	まぐろ缶詰	バター
単位	円/500g	円/1L	円/kg	円/100g	円/個(80g)	円/200g
11月 (11/8～11/10)	310	287	474	166	161	445
指数	106.6	99.7	98.8	99.8	99.3	99.7
前月比(%)	+0.0	+0.3	+0.4	+0.6	+0.7	▲ 0.2

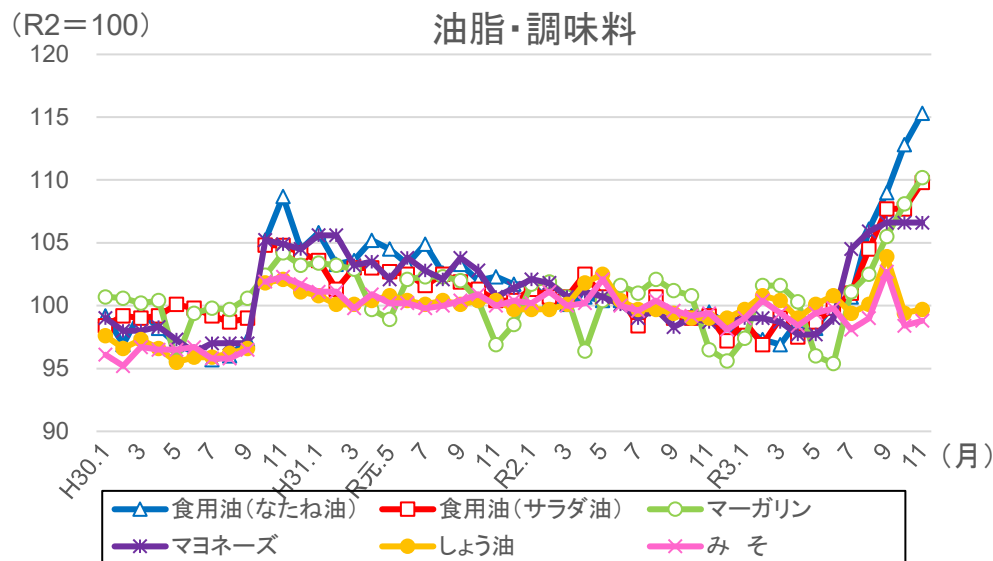
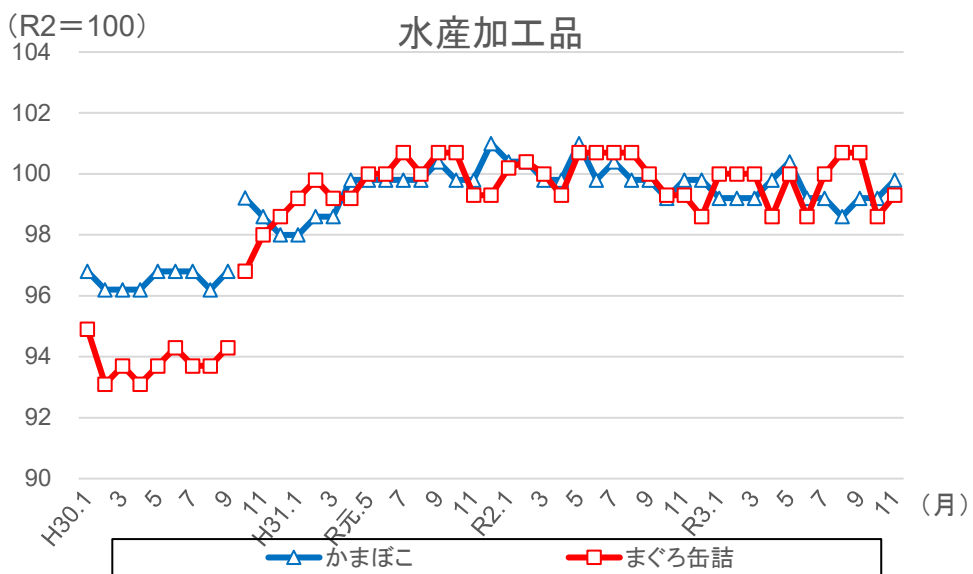
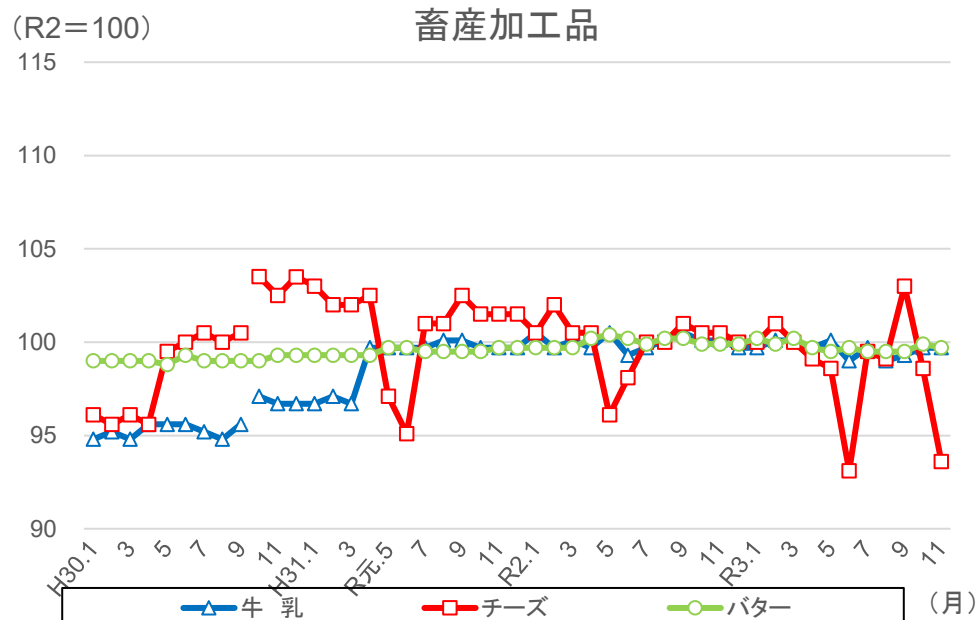
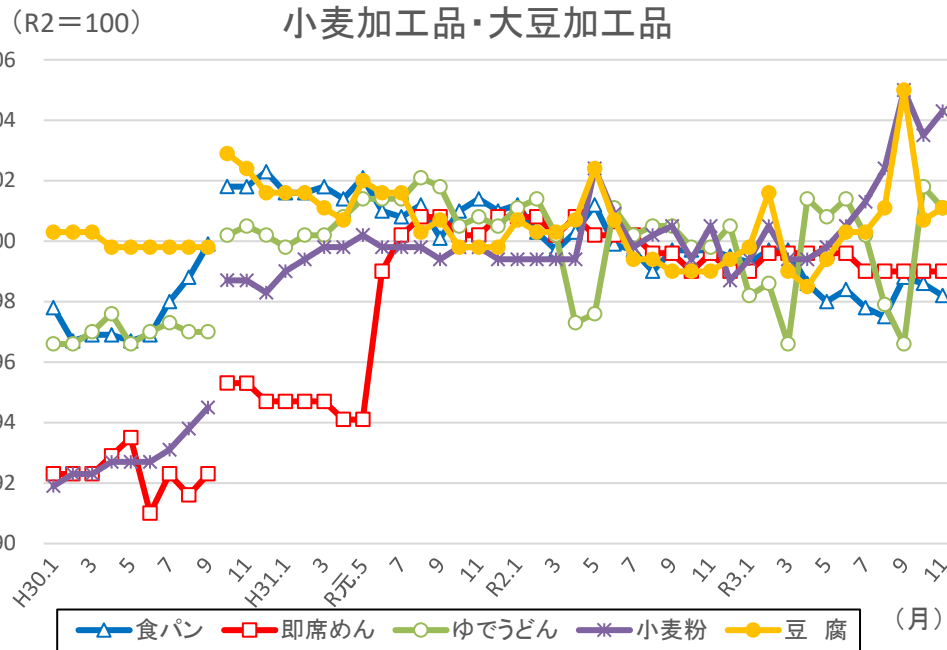
注1：通常店頭価格は消費税込みの価格である。

注2：価格は特売価格等を含まない消費税込み価格で、全調査店舗の単純平均（小売価格の全国平均値）である。

注3：平成30年10月から調査頻度を月1回に変更するとともに、指数に加えて価格を公表している。

注4：平成30年9月までの調査結果と10月以降の調査結果は、特売品の価格の調査方法が異なることから接続しない。

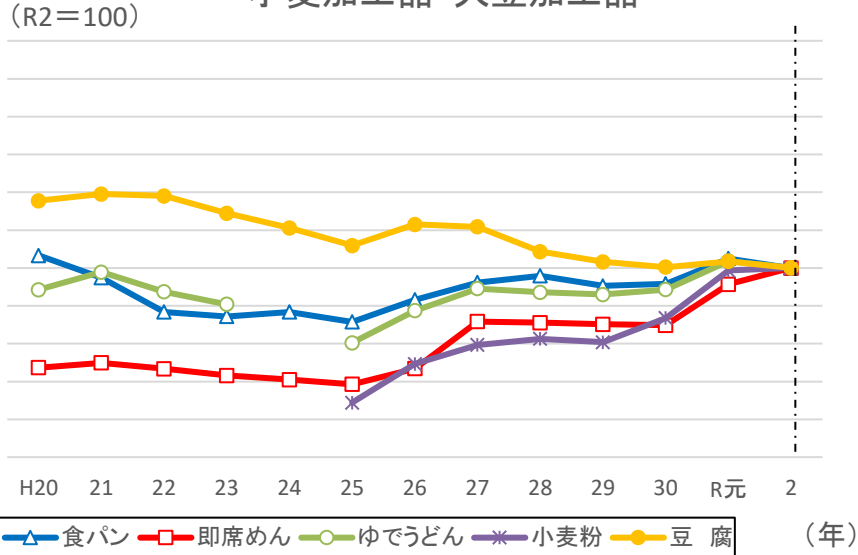
■ 食品価格動向調査(加工食品)の価格推移 (指数)



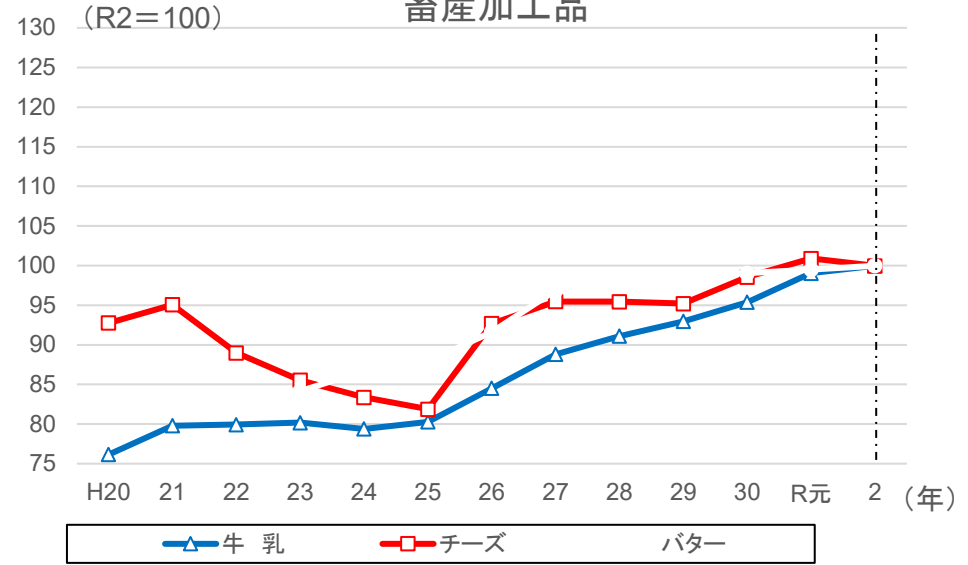
注：平成30年9月までの調査結果と10月以降の調査結果は、特売品の価格の調査方法が異なることから接続しない。

■ 食品価格動向調査(加工食品)の価格推移 (指数、長期)

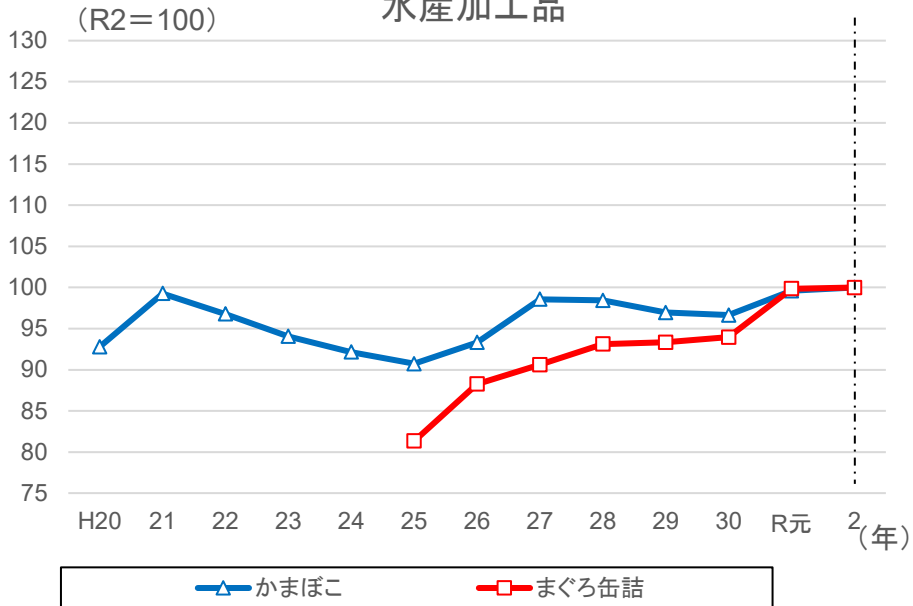
小麦加工品・大豆加工品



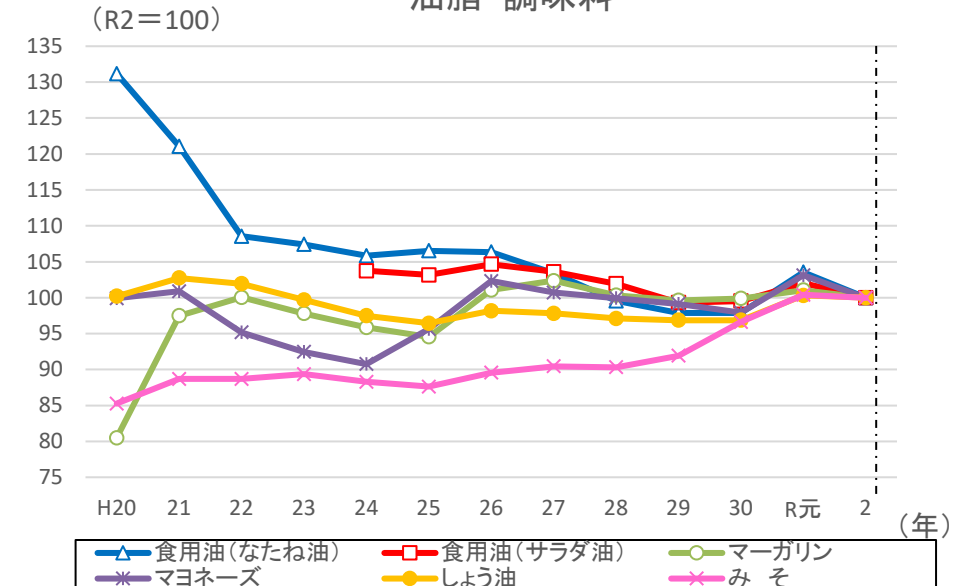
畜産加工品



水産加工品



油脂・調味料



注：平成30年9月までの調査結果と10月以降の調査結果は、特売品の価格の調査方法が異なることから接続しない。