

■ 食品価格動向調査(野菜)の調査結果

◆ 令和7年12月22日の週【12月22日～12月24日】の調査結果（全国平均）
調査対象8品目の価格は、前週比で－5%～＋5%、平年比で－2%～＋60%の範囲内となっています。

（単位：円/kg）

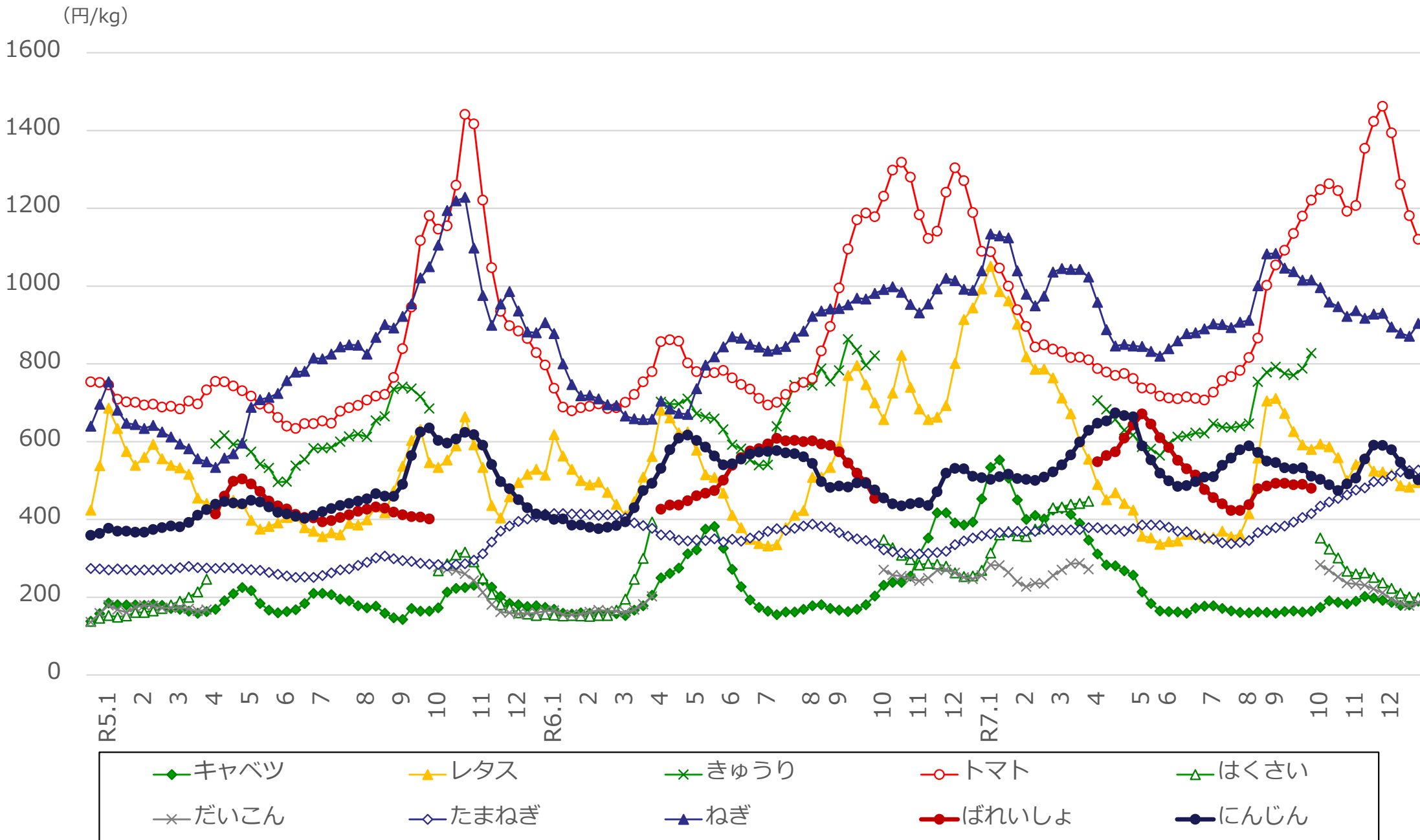
品目		キャベツ	ねぎ	レタス	たまねぎ	トマト	にんじん	はくさい	だいこん
令和7年 12月22日の週	価格	190	904	495	527	1,120	502	199	186
	前週比	105%	104%	103%	100%	95%	97%	99%	105%
	平年比	103%	122%	98%	160%	132%	127%	127%	120%

注1：各都道府県10店舗（全国470店舗）について訪問調査。

注2：価格は特売価格等を含まない消費税込み価格で、全調査店舗の単純平均（小売価格の全国平均値）。

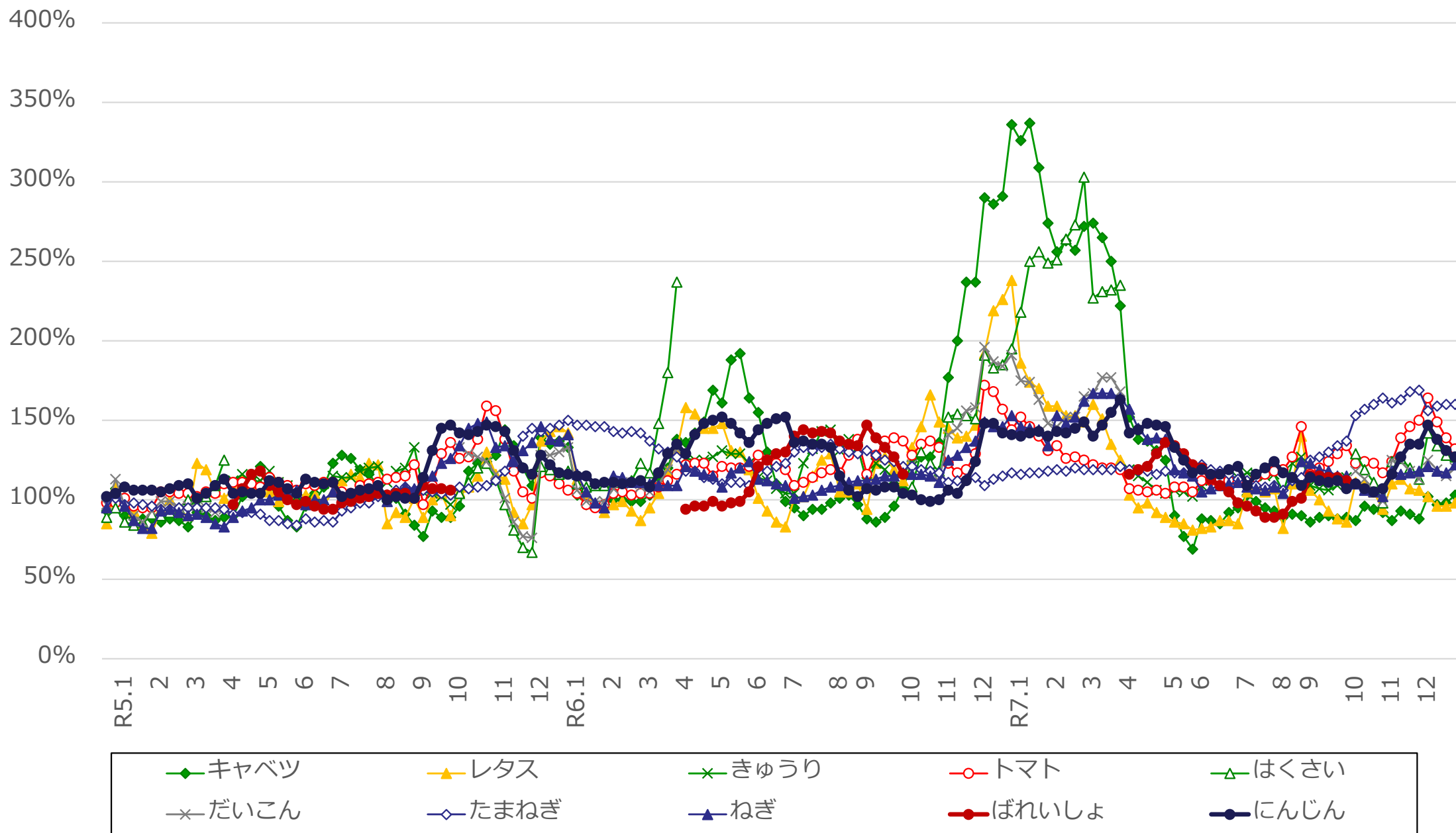
注3：平年比とは、令和2～6年度の食品価格動向調査業務による当該月の調査価格の5カ年平均価格と比較したもの。

食品価格動向調査(野菜)の価格推移 (実数)



注：価格は特売価格等を含まない消費税込み価格で、全調査店舗の単純平均（小売価格の全国平均値）である。

食品価格動向調査(野菜)の価格推移 (平年比)



注：平年比とは、食品価格動向調査業務による調査価格の過去5カ年平均価格と比較したものである。