

# ■ 食品価格動向調査(野菜)の調査結果

◆ 令和8年4月13日の週【4月13日～4月15日】の調査結果（全国平均）

調査対象8品目の価格は、前週比で-5%～+13%、平年比で-9%～+52%の範囲内となっています。

（単位：円/kg）

品目		キャベツ	ねぎ	レタス	ばれいしょ	たまねぎ	きゅうり	トマト	にんじん
令和8年 4月13日の週	価格	210	640	424	644	527	651	749	530
	前週比	113%	95%	102%	103%	99%	98%	99%	100%
	平年比	98%	95%	91%	127%	152%	107%	102%	107%

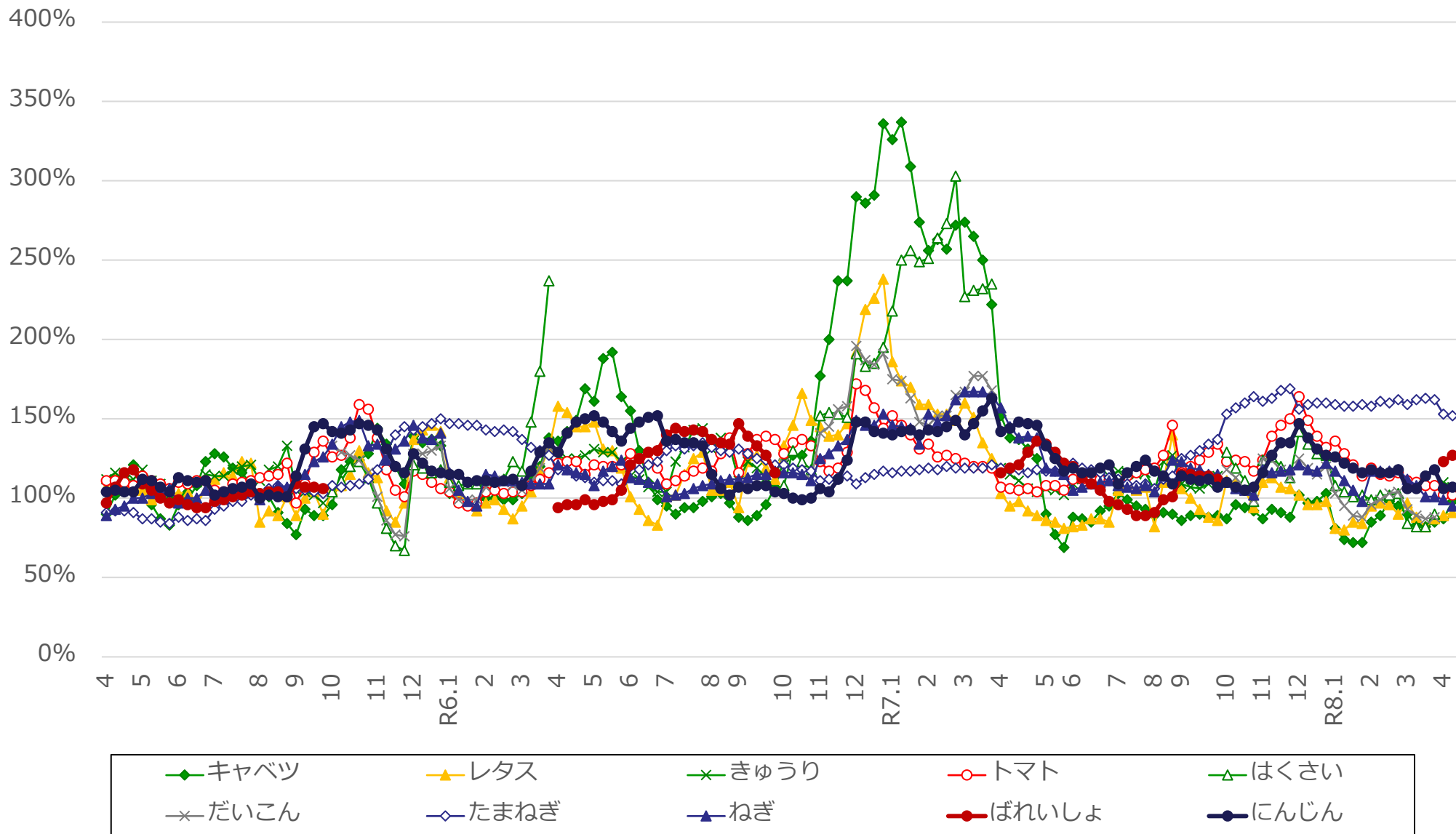
注1：各都道府県10店舗（全国470店舗）について訪問調査。

注2：価格は特売価格等を含まない消費税込み価格で、全調査店舗の単純平均（小売価格の全国平均値）。

注3：平年比とは、令和3～7年度の食品価格動向調査業務による当該月の調査価格の5カ年平均価格と比較したものの。



# 食品価格動向調査(野菜)の価格推移 (平年比)



注：平年比とは、食品価格動向調査業務による調査価格の過去5カ年平均価格と比較したものである。