

食品製造業の生産動向

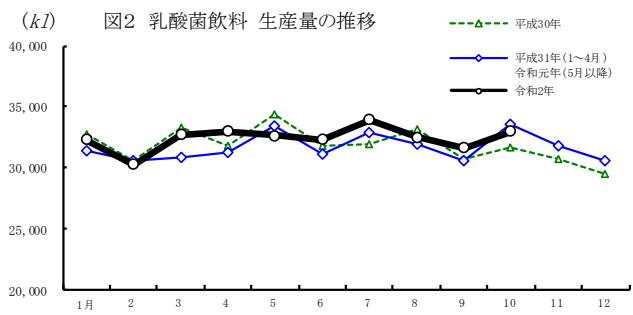
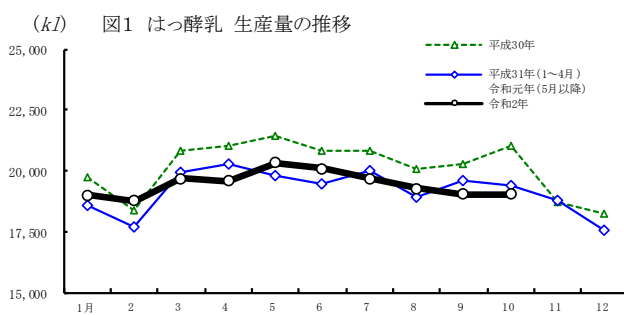
—令和2年10月—

【調査結果概要】

1 畜産食料品

はっ酵乳（非乳業）の10月の生産量は、対前年同月比▲1.6%とわずかに減少した。

乳酸菌飲料類（非乳業）の10月の生産量も、対前年同月比▲2.0%とわずかに減少した。これは、乳製品乳酸菌飲料はわずかに減少し、乳酸菌飲料がやや減少したことによる。

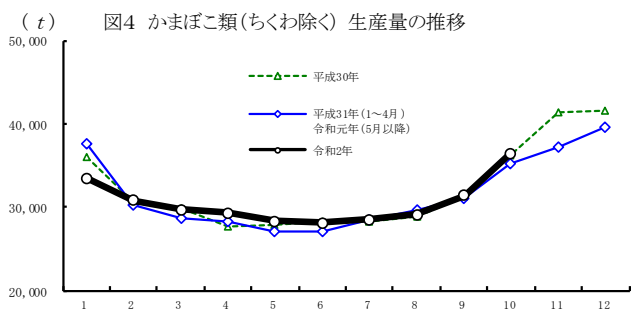
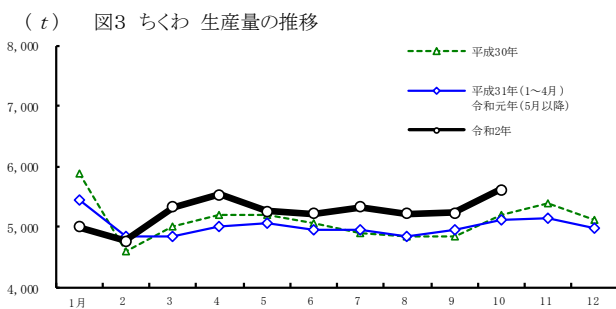


注) 乳業メーカーを除く、はっ酵乳・乳酸菌飲料メーカーの生産量である。

2 水産食料品

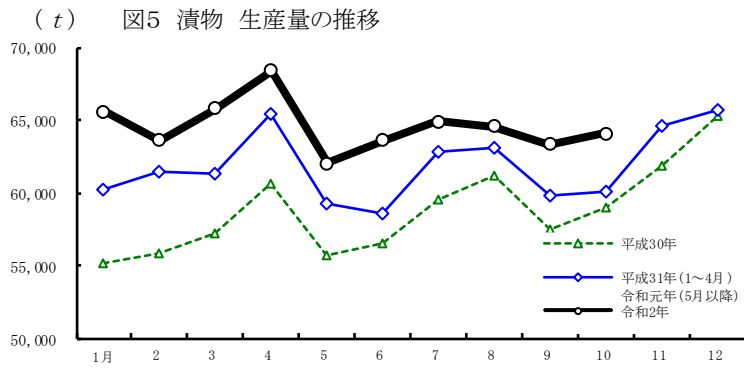
ちくわの10月の生産量は、対前年同月比10.0%とかなりの程度増加した。

かまぼこ類（ちくわを除く）の10月の生産量も、対前年同月比3.4%とやや増加した。これは、その他のかまぼこは減少したものの、板かまぼこ、包装かまぼこ、なると・はんぺん及びあげかまぼこが増加したことによる。



3 農産食料品

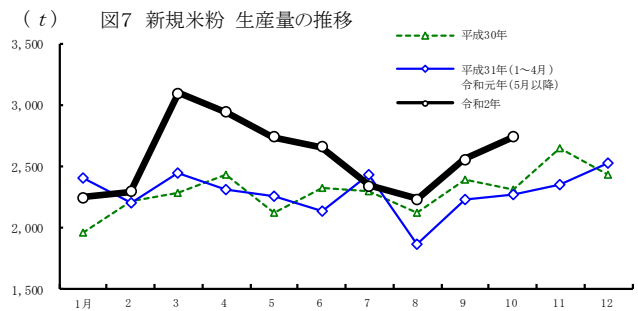
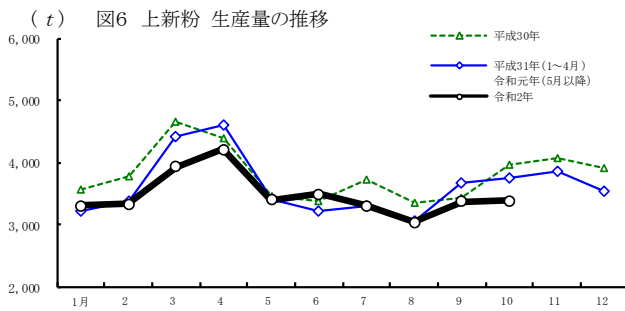
野菜・果実漬物の10月の生産量は、対前年同月比6.6%とかなりの程度増加した。これは、塩漬類は減少したものの、酢漬類、糠漬類、醤油漬類、粕漬類及びその他の漬物が増加したことによる。



4 製穀粉・同加工品

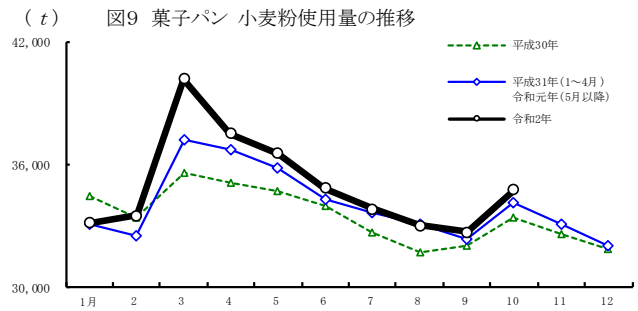
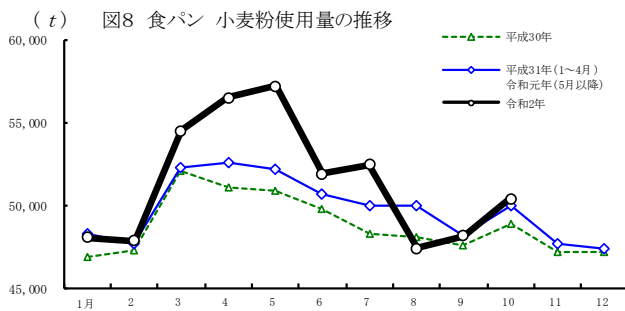
上新粉の10月の生産量は、対前年同月比▲9.5%とかなりの程度減少した。

一方、新規米粉の10月の生産量は、対前年同月比21.0%と大幅に増加した。



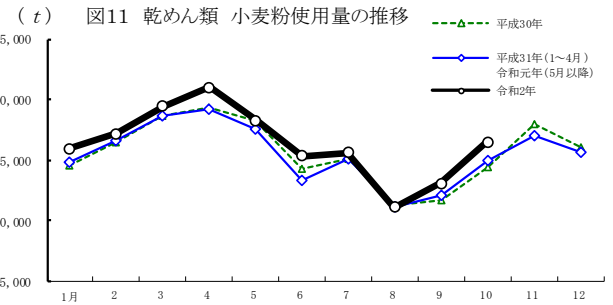
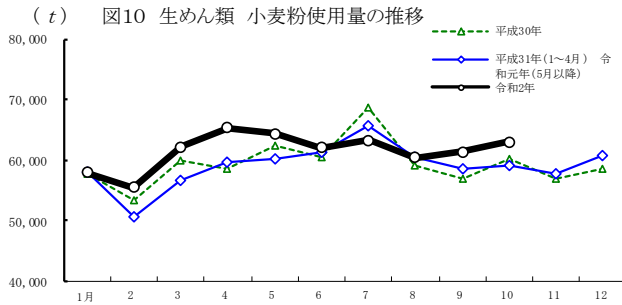
食パンの10月の小麦粉使用量は、対前年同月比0.8%と前年並みとなった。

菓子パンの10月の小麦粉使用量は、対前年同月比1.8%とわずかに増加した。

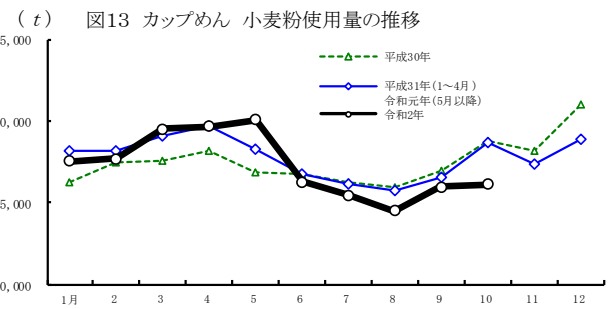
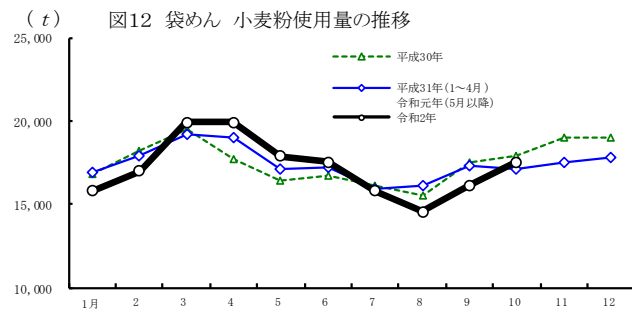


生めん類の10月の小麦粉使用量は、対前年同月比6.4%とかなりの程度増加した。これは、中華めん（生めん、蒸しめん）は減少したものの、うどん（生めん、ゆでめん）、中華めん（ゆでめん、餃子等皮類）及び日本そば（生めん、ゆでめん）が増加したことによる。

乾めん類の10月の小麦粉使用量も、対前年同月比10.1%とかなりの程度増加した。これは、ひやむぎ及びび手延素麺類（ひやむぎ）は減少したものの、うどん、そうめん、手延素麺類（うどん、そうめん）、干し中華及び日本そばが増加したことによる。



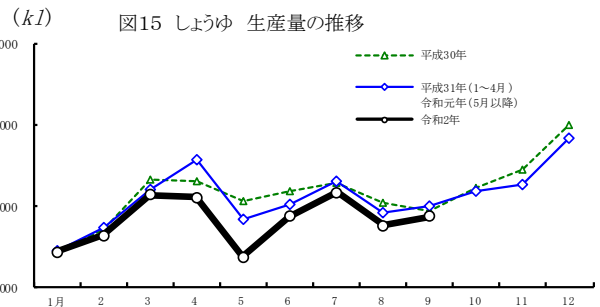
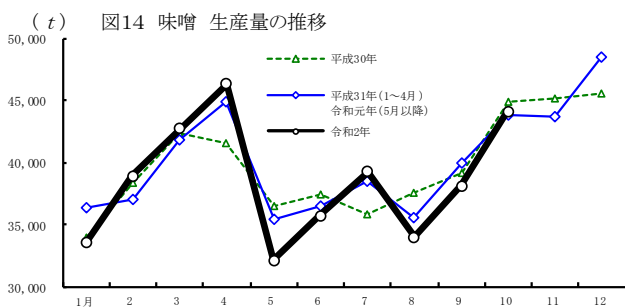
即席めん類のうち、袋めん（袋めん）の10月の小麦粉使用量は、対前年同月比2.5%とわずかに増加した。一方、カップ麺（カップ麺）の10月の小麦粉使用量は、対前年同月比▲13.8%とかなり大きく減少した。



5 調味料

味噌の10月の生産量は、対前年同月比0.7%と前年並みとなった。これは、麦みそ及び豆みそは減少したものの、米みそが増加したことによる。

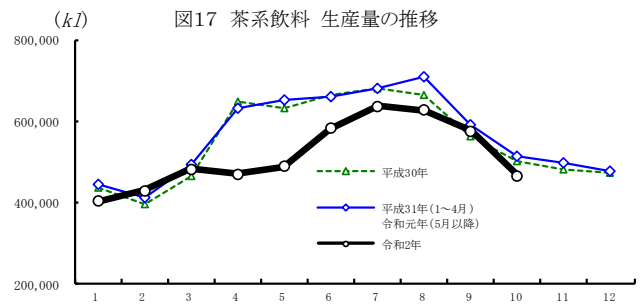
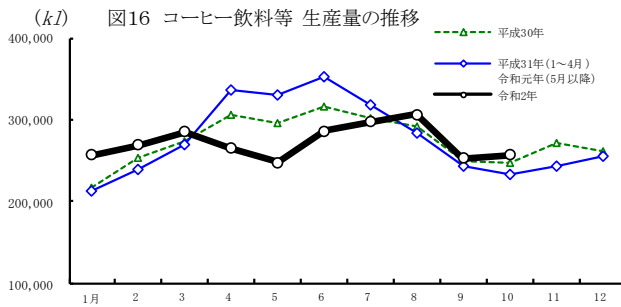
しょうゆの9月の生産量は、対前年同月比▲4.3%とやや減少した。



6 コーヒー・茶系飲料

コーヒー飲料等の10月の生産量は、対前年同月比9.9%とかなりの程度増加した。

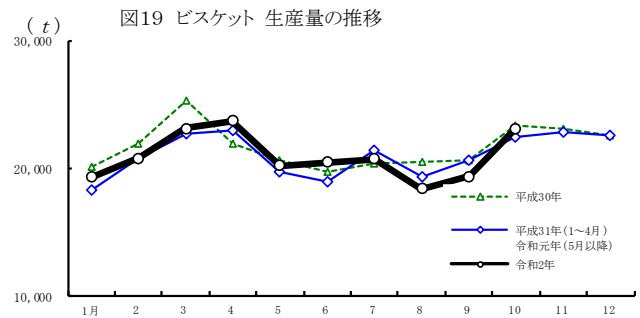
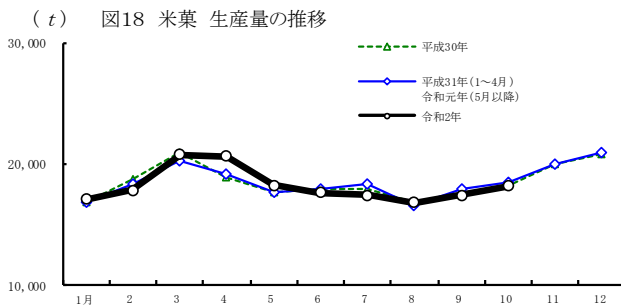
一方、茶系飲料の10月の生産量は、対前年同月比▲9.1%とかなりの程度減少した。これは、紅茶飲料は増加したものの、緑茶飲料、ウーロン茶飲料、麦茶飲料及びその他茶系飲料が減少したことによる。



7 菓子

米菓の10月の生産量は、対前年同月比▲1.9%とわずかに減少した。これは、あられはやや増加したものの、せんべいがかなりの程度減少したことによる。

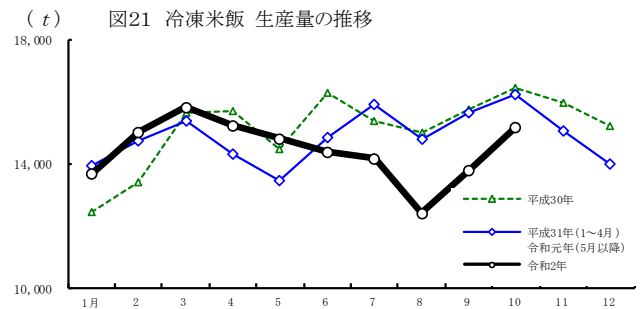
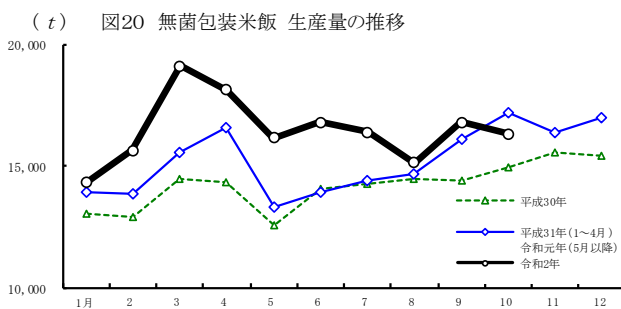
一方、ビスケットの10月の生産量は、対前年同月比2.9%とわずかに増加した。これは、クラッカー系及び乾パンは減少したものの、ソフト系（クッキーを含む）及びパイ加工その他が増加したことによる。



8 調理食品類

無菌包装米飯の10月の生産量は、対前年同月比▲5.1%とやや減少した。

冷凍米飯の10月の生産量も、対前年同月比▲6.5%とかなりの程度減少した。



【調査結果】

単位 { 生産量：t、kl
増減率：%

1 生産量		畜産食料品								水産食料品	
区 分	年 月	はっ酵乳 (非乳業)		乳酸菌飲料類(非乳業)						ちくわ・かまぼこ類	
		増減率	増減率	乳製品乳酸菌飲料		乳酸菌飲料		増減率	増減率		
				kl	%	kl	%			kl	%
平. 24		kl	%	kl	%	kl	%	kl	%	t	%
	24	170,457	26.9	323,611	4.0	253,955	2.6	69,656	9.1	474,503	2.3
	25	195,772	14.9	341,200	5.4	279,766	10.2	61,434	▲11.8	467,315	▲1.5
	26	202,218	3.3	357,134	4.7	286,724	2.5	70,410	14.6	470,539	0.7
	27	212,254	5.0	349,270	▲2.2	286,590	▲0.0	62,680	▲11.0	470,563	0.0
	28	229,686	8.2	341,165	▲2.3	285,407	▲0.4	55,758	▲11.0	454,821	▲3.3
	29	239,646	4.3	383,891	12.5	327,330	14.7	56,561	1.4	444,116	▲2.4
	30	241,285	0.7	383,070	▲0.2	328,489	0.4	54,581	▲3.5	448,861	1.1
	令. 元	230,005	▲4.7	379,706	▲0.9	325,982	▲0.8	53,724	▲1.6	440,095	▲2.0
平. 31.1		18,598	▲5.6	31,296	▲4.5	27,228	▲4.8	4,068	▲2.6	43,095	3.1
	2	17,706	▲3.7	30,538	0.1	26,997	2.5	3,541	▲15.0	35,062	▲0.6
	3	19,933	▲4.4	30,827	▲7.3	26,782	▲6.6	4,045	▲12.0	33,407	▲4.3
	4	20,285	▲3.4	31,214	▲1.7	26,310	▲1.3	4,904	▲3.7	33,286	1.6
	令. 元. 5	19,763	▲7.7	33,457	▲2.7	28,370	▲3.6	5,087	3.1	32,081	▲3.1
	6	19,478	▲6.5	31,148	▲2.1	26,630	▲2.8	4,518	2.3	32,005	▲3.9
	7	20,008	▲3.9	32,902	3.3	28,076	3.2	4,826	4.0	33,402	0.8
	8	18,918	▲5.9	31,869	▲3.9	26,929	▲3.3	4,940	▲7.1	34,545	2.6
	9	19,575	▲3.3	30,502	▲0.5	25,748	▲0.8	4,754	1.3	35,967	▲0.1
	10	19,359	▲7.8	33,600	4.2	29,072	4.5	4,528	2.7	40,371	▲2.5
	11	18,804	0.4	31,783	2.0	27,239	1.1	4,544	7.1	42,312	▲9.6
	12	17,578	▲3.5	30,570	3.6	26,601	3.9	3,969	1.9	44,562	▲4.5
	令. 2.1	19,008	2.2	32,310	3.2	28,265	3.8	4,045	▲0.6	38,458	▲10.8
	2	18,743	5.9	30,253	▲0.9	26,459	▲2.0	3,794	7.1	35,498	1.2
	3	19,679	▲1.3	32,695	6.1	28,660	7.0	4,035	▲0.2	35,039	4.9
	4	19,591	▲3.4	32,949	5.6	28,811	9.5	4,138	▲15.6	34,834	4.7
	5	20,328	2.9	32,621	▲2.5	28,096	▲1.0	4,525	▲11.0	33,515	4.5
	6	20,081	3.1	32,292	3.7	27,975	5.1	4,317	▲4.4	33,339	4.2
	7	19,669	▲1.7	33,934	3.1	29,574	5.3	4,360	▲9.7	33,859	1.4
	8	19,280	1.9	32,461	1.9	27,677	2.8	4,784	▲3.2	34,304	▲0.7
	9	19,047	▲2.7	31,566	3.5	27,230	5.8	4,336	▲8.8	36,624	1.8
	10	19,041	▲1.6	32,931	▲2.0	28,640	▲1.5	4,291	▲5.2	42,076	4.2
	11										
	12										
	10月計	194,467	0.4	324,012	2.1	281,387	3.4	42,625	▲5.7	357,546	1.2

区分 年月	水産食料品(つづき)									
	ちくわ・かまぼこ類(つづき)									
	ちくわ		板かまぼこ		包装かまぼこ		なると・はんぺん		あげかまぼこ	
	t	増減率	t	増減率	t	増減率	t	増減率	t	増減率
平. 24	94,713	1.8	64,850	▲4.1	17,477	8.8	32,460	▲2.7	191,155	4.1
25	81,224	▲14.2	56,516	▲12.9	16,168	▲7.5	29,412	▲9.4	189,079	▲1.1
26	77,999	▲4.0	55,732	▲1.4	15,115	▲6.5	27,354	▲7.0	194,040	2.6
27	73,743	▲5.5	54,495	▲2.2	11,945	▲21.0	24,644	▲9.9	201,638	3.9
28	64,583	▲12.4	55,868	2.5	14,543	21.7	25,323	2.8	195,651	▲3.0
29	61,371	▲5.0	47,199	▲15.5	14,569	0.2	28,698	13.3	194,642	▲0.5
30	61,166	▲0.3	41,460	▲12.2	14,458	▲0.8	29,639	3.3	198,829	2.2
令. 元	60,108	▲1.7	43,092	3.9	14,085	▲2.6	30,303	2.2	182,269	▲8.3
平.31.1	5,449	▲7.3	3,855	17.2	1,269	▲2.6	3,350	13.1	20,608	▲2.1
2	4,839	5.3	2,697	▲5.0	1,158	▲2.9	2,588	4.1	15,815	▲7.7
3	4,834	▲3.4	2,627	▲16.2	1,162	▲1.4	1,964	▲0.5	14,029	▲9.1
4	5,007	▲3.4	2,691	1.2	1,169	▲0.8	1,794	2.1	13,644	▲3.3
令.元.5	5,060	▲2.8	2,588	▲0.3	1,107	▲3.2	1,733	0.1	12,384	▲11.2
6	4,955	▲1.9	2,314	▲7.1	1,114	▲3.0	1,769	▲0.4	12,267	▲12.5
7	4,951	1.1	3,166	3.6	1,123	▲2.0	1,833	8.2	12,504	▲6.6
8	4,849	0.3	3,337	10.1	1,118	▲2.9	2,136	9.3	13,415	▲4.7
9	4,939	1.9	3,296	1.3	1,119	▲2.9	2,560	6.6	14,888	▲5.0
10	5,104	▲1.8	3,995	0.7	1,126	▲2.5	3,337	▲3.9	17,220	▲8.4
11	5,134	▲4.6	4,813	17.6	1,127	▲4.9	3,702	▲2.8	18,184	▲17.0
12	4,987	▲2.1	7,713	9.4	1,493	▲2.0	3,537	▲2.4	17,311	▲10.2
令.2.1	4,990	▲8.4	3,879	0.6	1,267	▲0.2	3,065	▲8.5	17,218	▲16.4
2	4,756	▲1.7	2,700	0.1	1,163	0.4	2,487	▲3.9	16,304	3.1
3	5,323	10.1	2,654	1.0	1,157	▲0.4	2,015	2.6	15,724	12.1
4	5,530	10.4	2,545	▲5.4	1,152	▲1.5	1,922	7.1	15,024	10.1
5	5,250	3.8	2,485	▲4.0	1,138	2.8	1,883	8.7	14,090	13.8
6	5,218	5.3	2,870	24.0	1,138	2.2	1,777	0.5	13,842	12.8
7	5,321	7.5	3,433	8.4	1,250	11.3	1,916	4.5	13,545	8.3
8	5,218	7.6	3,215	▲3.7	1,234	10.4	1,970	▲7.8	13,633	1.6
9	5,225	5.8	3,489	5.9	1,224	9.4	2,604	1.7	15,095	1.4
10	5,616	10.0	4,393	10.0	1,236	9.8	3,579	7.3	18,530	7.6
11										
12										
10月計	52,447	4.9	31,663	3.6	11,959	4.3	23,218	0.7	153,005	4.2

単位 { 生産量 : t
増減率 : %

農産食料品										区 分
野菜・果実漬物										
塩漬類										
梅干・梅漬					その他の塩漬					
ちくわ・かまぼこ類(つづき)		増減率		増減率		増減率		増減率		年月
t	%	t	%	t	%	t	%	t	%	
73,847	5.2	718,844	▲7.0	98,158	▲11.9	26,464	▲15.8	71,694	▲10.3	平. 24
94,916	28.5	718,923	0.0	99,113	1.0	26,917	1.7	72,196	0.7	25
100,299	5.7	705,197	▲1.9	100,390	1.3	26,699	▲0.8	73,692	2.1	26
104,098	3.8	722,904	2.5	108,788	8.4	26,466	▲0.9	82,322	11.7	27
98,850	▲5.0	713,697	▲1.3	114,570	5.3	29,481	11.4	85,089	3.4	28
97,640	▲1.2	691,950	▲3.0	112,508	▲1.8	24,138	▲18.1	88,370	3.9	29
103,310	5.8	705,333	1.9	114,336	1.6	23,694	▲1.8	90,642	2.6	30
110,242	6.7	742,282	5.2	112,966	▲1.2	23,821	0.5	89,145	▲1.7	令. 元
8,565	17.0	60,176	9.2	8,028	▲10.5	1,527	▲6.0	6,501	▲11.5	平.31.1
7,965	13.3	61,414	10.1	8,824	▲1.7	1,857	23.8	6,967	▲6.8	2
8,791	7.4	61,236	7.0	9,212	▲3.6	2,018	▲0.1	7,194	▲4.6	3
8,981	14.1	65,478	7.9	10,066	4.8	2,349	17.0	7,717	1.6	4
9,209	8.5	59,315	6.5	9,177	5.6	1,883	21.7	7,294	2.1	令.元.5
9,587	8.9	58,515	3.5	9,057	▲5.3	2,289	▲0.1	6,768	▲7.0	6
9,826	9.8	62,800	5.4	10,068	▲4.0	2,370	▲5.0	7,698	▲3.7	7
9,690	12.3	63,094	3.2	9,389	▲6.4	2,006	▲8.0	7,383	▲6.0	8
9,165	5.5	59,816	4.1	10,055	▲0.4	1,984	▲12.6	8,071	3.1	9
9,590	8.9	60,109	1.9	9,432	▲0.5	1,780	▲0.1	7,652	▲0.6	10
9,352	▲10.3	64,635	4.4	9,849	8.4	1,754	▲6.8	8,095	12.4	11
9,521	▲5.8	65,694	0.8	9,809	0.3	2,004	▲4.3	7,805	1.5	12
8,039	▲6.1	65,582	9.0	8,827	10.0	1,455	▲4.7	7,372	13.4	令.2.1
8,088	1.5	63,621	3.6	9,151	3.7	2,005	8.0	7,146	2.6	2
8,166	▲7.1	65,810	7.5	9,039	▲1.9	2,069	2.5	6,970	▲3.1	3
8,661	▲3.6	68,414	4.5	9,770	▲2.9	2,201	▲6.3	7,569	▲1.9	4
8,669	▲5.9	62,018	4.6	8,712	▲5.1	1,782	▲5.4	6,930	▲5.0	5
8,494	▲11.4	63,620	8.7	9,474	4.6	2,221	▲3.0	7,253	7.2	6
8,394	▲14.6	64,895	3.3	9,070	▲9.9	2,242	▲5.4	6,828	▲11.3	7
9,034	▲6.8	64,586	2.4	8,887	▲5.3	1,867	▲6.9	7,020	▲4.9	8
8,987	▲1.9	63,303	5.8	9,222	▲8.3	2,101	5.9	7,121	▲11.8	9
8,722	▲9.1	64,097	6.6	9,309	▲1.3	2,095	17.7	7,214	▲5.7	10
										11
										12
85,254	▲6.7	645,946	5.6	91,461	▲2.0	20,038	▲0.1	71,423	▲2.5	10月計

区分 年月	農産食料品(つづき)									
	野菜・果実漬物(つづき)									
	酢漬類								浅漬類	
	らっきょう漬		しょうが漬		その他の酢漬					
	増減率	増減率	増減率	増減率	増減率	増減率	増減率	増減率	増減率	
	t	%	t	%	t	%	t	%	t	%
平. 24	77,602	▲23.6	17,942	▲36.2	45,719	▲19.7	13,941	▲15.5	101,970	▲12.4
25	70,950	▲8.6	16,502	▲8.0	41,908	▲8.3	12,540	▲10.0	109,434	7.3
26	70,599	▲0.5	15,132	▲8.3	43,947	4.9	11,520	▲8.1	118,391	8.2
27	74,853	6.0	14,396	▲4.9	49,574	12.8	10,883	▲5.5	134,078	13.3
28	81,162	8.4	15,421	7.1	55,466	11.9	10,275	▲5.6	129,942	▲3.1
29	87,444	7.7	21,155	37.2	54,973	▲0.9	11,316	10.1	129,554	▲0.3
30	98,888	13.1	23,084	9.1	59,898	9.0	15,906	40.6	126,183	▲2.6
令. 元	103,479	4.6	27,303	18.3	57,963	▲3.2	18,213	14.5	137,551	9.0
平.31.1	6,936	11.8	1,511	10.5	4,437	6.9	988	44.4	14,254	17.0
2	7,066	1.8	1,457	16.5	4,545	1.3	1,064	▲11.8	13,105	40.6
3	7,829	8.9	1,510	28.3	4,924	▲1.3	1,395	36.2	11,737	24.1
4	9,496	▲3.9	2,392	8.8	5,542	▲4.3	1,562	▲17.3	11,236	19.8
令.元.5	8,638	▲3.5	2,678	18.4	4,411	▲13.6	1,549	▲2.2	10,894	11.0
6	9,102	3.0	3,486	62.1	4,075	▲19.4	1,541	▲5.8	10,249	5.9
7	10,279	6.5	2,565	5.2	5,865	5.8	1,849	11.1	10,223	3.2
8	9,839	3.2	3,156	6.2	4,949	▲4.8	1,734	27.2	11,010	3.1
9	8,126	5.3	2,071	5.2	4,527	▲0.8	1,528	29.3	10,598	3.6
10	8,389	0.5	2,244	9.1	4,695	▲8.0	1,450	22.2	10,705	3.6
11	8,225	6.0	2,154	27.8	4,612	▲5.7	1,459	23.6	10,629	6.7
12	9,554	21.3	2,079	33.6	5,381	7.3	2,094	60.2	12,911	▲15.3
令.2.1	7,832	12.9	2,046	35.4	4,395	▲0.9	1,391	40.8	16,150	13.3
2	7,619	7.8	1,966	34.9	4,150	▲8.7	1,503	41.3	13,684	4.4
3	8,560	9.3	2,063	36.6	4,947	0.5	1,550	11.1	13,341	13.7
4	8,922	▲6.0	2,705	13.1	4,677	▲15.6	1,540	▲1.4	12,384	10.2
5	8,265	▲4.3	3,027	13.0	3,912	▲11.3	1,326	▲14.4	11,766	8.0
6	9,319	2.4	3,297	▲5.4	4,563	12.0	1,459	▲5.3	11,155	8.8
7	10,295	0.2	3,174	23.7	5,562	▲5.2	1,559	▲15.7	10,849	6.1
8	9,233	▲6.2	3,345	6.0	4,452	▲10.0	1,436	▲17.2	11,866	7.8
9	8,722	7.3	2,737	32.2	4,560	0.7	1,425	▲6.7	10,652	0.5
10	8,658	3.2	2,572	14.6	4,453	▲5.2	1,633	12.6	10,685	▲0.2
11										
12										
10月計	87,425	2.0	26,932	16.7	45,671	▲4.8	14,822	1.1	122,532	7.5

単位 { 生産量 : t
増減率 : %

農産食料品(つづき)										区 分
野菜・果実漬物(つづき)										
糠漬類		醤油漬類								年 月
たくあん漬		福神漬		野菜刻み漬		キムチ				
t	増減率	t	増減率	t	増減率	t	増減率	t	増減率	
52,340	0.2	341,608	▲0.6	62,915	▲4.5	59,447	▲4.4	196,336	1.6	平. 24
53,719	2.6	341,222	▲0.1	62,162	▲1.2	56,146	▲5.6	195,716	▲0.3	25
50,493	▲6.0	325,528	▲4.6	57,868	▲6.9	44,222	▲21.2	196,396	0.3	26
46,498	▲7.9	319,113	▲2.0	57,523	▲0.6	41,384	▲6.4	192,177	▲2.1	27
45,725	▲1.7	299,503	▲6.1	59,668	3.7	40,398	▲2.4	173,626	▲9.7	28
47,659	4.2	276,805	▲7.6	57,616	▲3.4	41,599	3.0	150,755	▲13.2	29
42,794	▲10.2	285,388	3.1	60,462	4.9	43,155	3.7	154,776	2.7	30
42,321	▲1.1	307,536	7.8	67,541	11.7	45,643	5.8	165,340	6.8	令. 元
3,555	▲1.0	24,681	14.2	5,387	16.7	3,222	10.0	13,817	17.5	平.31.1
3,288	▲13.6	26,334	10.3	5,873	12.2	4,002	14.2	13,670	7.0	2
3,698	▲10.2	25,546	8.1	5,410	16.1	3,948	3.1	13,605	5.8	3
4,113	4.0	27,130	11.0	6,517	15.3	4,336	14.3	13,687	6.7	4
3,625	0.2	23,906	9.2	5,054	5.6	3,257	▲1.8	13,203	13.9	令.元.5
2,959	7.2	23,724	5.0	5,254	2.1	3,407	0.9	12,651	6.3	6
3,402	11.9	26,063	10.3	6,159	21.9	3,629	4.5	13,917	7.4	7
3,153	5.7	26,331	8.7	6,196	17.5	3,822	8.3	14,069	6.5	8
3,266	9.9	24,659	5.1	5,476	16.7	3,938	2.4	13,049	2.9	9
3,842	2.1	24,294	3.0	5,576	6.0	3,927	1.1	12,515	3.1	10
3,800	▲6.8	28,423	4.3	5,093	4.8	4,132	14.5	16,707	0.4	11
3,620	▲12.0	26,445	4.9	5,546	6.0	4,023	▲1.0	14,450	7.6	12
3,373	▲5.1	26,764	8.4	5,793	7.5	3,687	14.4	15,204	10.0	令.2.1
3,588	9.1	26,801	1.8	5,725	▲2.5	4,132	3.2	14,697	7.5	2
3,948	6.8	27,898	9.2	6,133	13.4	4,542	15.0	14,796	8.8	3
4,647	13.0	29,690	9.4	7,082	8.7	4,948	14.1	14,944	9.2	4
3,878	7.0	26,777	12.0	5,482	8.5	4,078	25.2	14,830	12.3	5
3,816	29.0	26,844	13.2	5,808	10.5	4,218	23.8	14,422	14.0	6
3,627	6.6	27,844	6.8	6,669	8.3	4,334	19.4	14,424	3.6	7
3,252	3.1	27,897	5.9	6,755	9.0	4,152	8.6	14,778	5.0	8
3,775	15.6	27,497	11.5	5,900	7.7	4,572	16.1	14,490	11.0	9
3,918	2.0	27,682	13.9	6,151	10.3	4,539	15.6	14,333	14.5	10
										11
										12
37,822	8.4	275,694	9.1	61,498	8.1	43,202	15.2	146,918	9.5	10月計

区分 年月	農産食料品(つづき)									
	野菜・果実漬物(つづき)									
	醤油漬類(つづき)		粕漬類							
	その他の醤油漬				奈良漬		わさび漬		その他の粕漬	
	増減率	増減率	増減率	増減率	増減率	増減率	増減率	増減率	増減率	
	t	%	t	%	t	%	t	%	t	%
平.24	22,910	1.4	27,461	▲4.2	20,029	▲6.3	4,779	▲0.0	2,652	5.0
25	27,198	18.7	25,374	▲7.6	18,536	▲7.5	4,407	▲7.8	2,430	▲8.4
26	27,043	▲0.6	25,148	▲0.9	18,532	▲0.0	4,201	▲4.7	2,415	▲0.6
27	28,029	3.6	23,112	▲8.1	16,977	▲8.4	3,875	▲7.8	2,260	▲6.4
28	25,811	▲7.9	23,686	2.5	17,841	5.1	3,724	▲3.9	2,121	▲6.2
29	26,835	4.0	19,866	▲16.1	13,591	▲23.8	3,547	▲4.8	2,728	28.6
30	26,995	0.6	19,538	▲1.7	13,536	▲0.4	3,440	▲3.0	2,562	▲6.1
令.元	29,012	7.5	18,645	▲4.6	12,848	▲5.1	3,155	▲8.3	2,642	3.1
平.31.1	2,255	▲2.0	1,197	9.7	794	33.0	222	▲19.6	181	▲17.0
2	2,789	18.4	1,192	▲15.0	803	▲18.4	212	▲13.1	177	1.1
3	2,583	12.7	1,513	▲14.0	1,064	▲13.5	237	▲19.4	212	▲10.2
4	2,590	18.9	1,679	▲10.9	1,187	▲16.8	279	4.9	213	10.4
令.元.5	2,392	8.6	1,534	18.8	1,087	23.1	263	0.0	184	26.9
6	2,412	11.8	1,873	12.4	1,409	20.2	258	▲5.1	206	▲7.2
7	2,358	10.2	1,205	▲11.1	667	▲23.7	255	▲7.6	283	38.0
8	2,244	1.0	1,833	▲16.9	1,369	▲20.6	276	▲10.4	188	8.0
9	2,196	▲1.7	1,369	▲5.7	960	▲1.9	236	▲18.6	173	▲5.5
10	2,276	▲1.2	1,663	▲12.8	1,189	▲11.5	254	▲9.9	220	▲22.0
11	2,491	17.2	1,956	▲12.7	1,397	▲17.7	278	▲3.5	281	10.6
12	2,426	▲2.3	1,631	27.4	922	47.8	385	1.0	324	17.8
令.2.1	2,080	▲7.8	1,020	▲14.8	601	▲24.3	191	▲14.0	228	26.0
2	2,247	▲19.4	1,124	▲5.7	713	▲11.2	199	▲6.1	212	19.8
3	2,427	▲6.0	1,239	▲18.1	873	▲18.0	199	▲16.0	167	▲21.2
4	2,716	4.9	1,073	▲36.1	729	▲38.6	200	▲28.3	144	▲32.4
5	2,387	▲0.2	846	▲44.9	556	▲48.9	174	▲33.8	116	▲37.0
6	2,396	▲0.7	1,127	▲39.8	763	▲45.8	220	▲14.7	144	▲30.1
7	2,417	2.5	1,375	14.1	862	29.2	254	▲0.4	259	▲8.5
8	2,212	▲1.4	1,658	▲9.5	1,140	▲16.7	246	▲10.9	272	44.7
9	2,535	15.4	1,557	13.7	1,145	19.3	236	0.0	176	1.7
10	2,659	16.8	1,932	16.2	1,378	15.9	289	13.8	265	20.5
11										
12										
10月計	24,076	▲0.1	12,951	▲14.0	8,760	▲16.8	2,208	▲11.4	1,983	▲2.7

単位 { 生産量 : t
増減率 : %

農産食料品(つづき)						製穀粉・同加工品				区 分
野菜・果実漬物(つづき)				乾燥野菜		プレミックス				
みそ漬類		その他の漬物				増減率		増減率		加糖
t	%	t	%	t	%					t
7,209	▲3.7	12,496	11.9	6,721	▲22.9	366,676	▲2.2	210,947	▲6.7	平. 24
6,732	▲6.6	12,379	▲0.9	5,450	▲18.9	362,234	▲1.2	203,540	▲3.5	25
5,802	▲13.8	8,845	▲28.5	5,340	▲2.0	365,958	1.0	207,833	2.1	26
7,463	28.6	8,999	1.7	5,342	0.0	369,069	0.9	204,049	▲1.8	27
9,940	33.2	9,169	1.9	5,355	0.2	359,767	▲2.5	194,036	▲4.9	28
9,243	▲7.0	8,871	▲3.3	5,356	0.0	360,849	0.3	195,583	0.8	29
9,265	0.2	8,941	0.8	5,357	0.0	369,001	2.3	208,074	6.4	30
9,477	2.3	10,307	15.3	5,353	▲0.1	373,631	1.3	213,893	2.8	令. 元
658	▲6.4	867	15.0	446	▲0.9	28,546	9.3	16,654	9.1	平.31.1
710	▲5.1	895	27.0	447	0.7	29,063	1.4	16,967	0.3	2
803	2.6	898	25.1	444	▲1.6	32,431	0.8	18,839	2.9	3
857	5.8	901	25.1	450	0.9	35,633	7.5	20,944	12.3	4
753	1.9	788	15.5	444	0.5	29,972	1.7	17,670	8.1	令.元.5
758	▲0.9	793	13.4	446	▲0.9	29,647	▲0.7	16,773	4.2	6
784	0.4	776	5.4	446	0.7	30,617	2.0	16,936	5.7	7
735	▲7.0	804	13.9	447	0.0	29,740	▲0.9	16,705	2.7	8
863	8.6	880	15.5	439	▲1.3	30,440	6.0	17,034	6.6	9
869	5.2	915	19.3	450	0.2	31,956	▲2.2	17,887	▲3.5	10
857	11.6	896	14.9	445	0.5	32,094	▲4.4	18,067	▲8.1	11
830	9.6	894	▲2.0	449	0.4	33,492	▲3.1	19,417	▲3.0	12
737	12.0	879	1.4	443	▲0.7	27,442	▲3.9	15,860	▲4.8	令.2.1
771	8.6	883	▲1.3	446	▲0.2	28,106	▲3.3	16,588	▲2.2	2
861	7.2	924	2.9	447	0.7	32,655	0.7	19,107	1.4	3
897	4.7	1,031	14.4	445	▲1.1	32,848	▲7.8	19,699	▲5.9	4
828	10.0	946	20.1	447	0.7	26,102	▲12.9	16,066	▲9.1	5
841	10.9	1,044	31.7	440	▲1.3	30,372	2.4	18,387	9.6	6
843	7.5	992	27.8	450	0.9	31,393	2.5	18,207	7.5	7
811	10.3	982	22.1	446	▲0.2	27,459	▲7.7	15,904	▲4.8	8
838	▲2.9	1,040	18.2	445	1.4	28,575	▲6.1	16,127	▲5.3	9
874	0.6	1,039	13.6	447	▲0.7	31,117	▲2.6	17,860	▲0.2	10
										11
										12
8,301	6.6	9,760	14.6	4,456	▲0.1	296,069	▲3.9	173,805	▲1.5	10月計

(注1)プレミックスについては、日本プレミックス協会調べ。

区分 年月	製穀粉・同加工品(つづき)									
	ブレミックス(つづき)		小麦でん粉		米穀粉					
	無糖				上新粉		もち粉			
	t	増減率	t	増減率	t	増減率	t	増減率	t	増減率
平. 24	155,728	4.7	18,903	▲5.2	84,929	▲5.0	43,910	▲8.6	11,425	▲2.1
25	158,694	1.9	18,053	▲4.5	90,364	6.4	44,539	1.4	12,538	9.7
26	158,125	▲0.4	17,221	▲4.6	88,587	▲2.0	44,062	▲1.1	11,460	▲8.6
27	165,020	4.4	17,546	1.9	94,651	6.8	46,260	5.0	11,583	1.1
28	165,731	0.4	16,631	▲5.2	92,693	▲2.1	46,377	0.3	10,755	▲7.1
29	165,266	▲0.3	17,286	3.9	94,860	2.3	47,257	1.9	9,592	▲10.8
30	160,927	▲2.6	17,201	▲0.5	93,956	▲1.0	45,643	▲3.4	9,663	0.7
令. 元	159,738	▲0.7	16,903	▲1.7	91,179	▲3.0	43,345	▲5.0	9,406	▲2.7
平.31.1	11,892	9.6	1,301	4.0	7,073	▲0.4	3,214	▲9.7	639	▲18.0
2	12,096	2.9	1,216	▲5.8	7,262	▲4.5	3,369	▲10.5	806	15.0
3	13,592	▲2.0	1,563	2.4	8,563	▲2.9	4,413	▲5.3	801	0.1
4	14,689	1.2	1,548	3.8	8,618	▲1.4	4,591	4.6	863	▲8.7
令.元.5	12,302	▲6.2	1,399	▲3.0	7,138	▲0.7	3,407	▲1.6	634	▲11.5
6	12,874	▲6.5	1,390	▲10.7	6,999	▲5.7	3,212	▲5.1	708	▲3.7
7	13,681	▲2.1	1,596	3.8	7,463	▲2.4	3,294	▲11.2	771	0.4
8	13,035	▲5.2	1,259	▲14.2	6,365	▲9.1	3,050	▲9.1	539	▲7.9
9	13,406	5.2	1,374	6.1	7,708	3.0	3,657	7.1	907	15.1
10	14,069	▲0.5	1,472	0.2	7,919	▲4.5	3,735	▲5.6	893	▲18.5
11	14,027	0.9	1,382	▲1.4	8,183	▲4.4	3,863	▲5.3	970	5.7
12	14,075	▲3.2	1,403	▲4.6	7,888	▲2.8	3,540	▲9.4	875	5.2
令.2.1	11,582	▲2.6	1,148	▲11.8	7,320	3.5	3,304	2.8	783	22.5
2	11,518	▲4.8	1,181	▲2.9	7,411	2.1	3,332	▲1.1	857	6.3
3	13,548	▲0.3	1,538	▲1.6	8,771	2.4	3,931	▲10.9	772	▲3.6
4	13,149	▲10.5	1,514	▲2.2	8,731	1.3	4,205	▲8.4	772	▲10.5
5	10,036	▲18.4	1,144	▲18.2	7,416	3.9	3,396	▲0.3	456	▲28.1
6	11,985	▲6.9	1,346	▲3.2	7,647	9.3	3,487	8.6	549	▲22.5
7	13,186	▲3.6	1,205	▲24.5	7,115	▲4.7	3,296	0.1	533	▲30.9
8	11,555	▲11.4	1,134	▲9.9	6,733	5.8	3,033	▲0.6	557	3.3
9	12,448	▲7.1	1,082	▲21.3	7,547	▲2.1	3,364	▲8.0	687	▲24.3
10	13,257	▲5.8	1,321	▲10.3	7,739	▲2.3	3,381	▲9.5	755	▲15.5
11										
12										
10月計	122,264	▲7.1	12,613	▲10.7	76,430	1.8	34,729	▲3.4	6,721	▲11.1

(注2)小麦でん粉については、全国小麦粉分離加工協会調べ。

単位 { 生産量 : t
増減率 : %

製穀粉・同加工品(つづき)										区 分
米穀粉(つづき)										
白玉粉		寒梅粉		らくがん粉 ・みじん粉		だんご粉		菓子種		年 月
	増減率		増減率		増減率		増減率		増減率	
t	%	t	%	t	%	t	%	t	%	
4,649	▲3.6	1,324	▲5.2	857	▲0.7	825	▲39.1	2,427	▲27.1	平. 24
4,567	▲1.8	1,249	▲5.7	781	▲8.9	985	19.4	1,906	▲21.5	25
4,550	▲0.4	1,516	21.4	860	10.1	858	▲12.9	1,774	▲6.9	26
4,974	9.3	1,468	▲3.2	1,007	17.1	962	12.1	2,448	38.0	27
4,992	0.4	1,606	9.4	971	▲3.6	1,543	60.4	1,756	▲28.3	28
5,246	5.1	1,535	▲4.4	945	▲2.7	1,166	▲24.4	2,419	37.8	29
4,821	▲8.1	1,534	▲0.1	984	4.1	1,310	12.3	2,506	3.6	30
4,742	▲1.6	1,560	1.7	1,120	13.8	1,159	▲11.5	2,508	0.1	令. 元
348	▲8.7	129	2.4	79	41.1	59	31.1	206	4.6	平.31.1
390	▲2.3	132	0.8	93	14.8	71	▲28.3	211	▲5.4	2
352	▲25.6	135	3.8	80	▲2.4	97	▲24.8	245	▲8.6	3
351	▲1.7	138	4.5	98	▲2.0	74	▲35.1	205	▲23.8	4
348	▲2.5	120	7.1	101	0.0	101	▲10.6	174	▲14.7	令.元.5
388	4.6	126	▲7.4	110	15.8	146	▲19.3	186	▲5.6	6
440	14.6	126	1.6	120	33.3	146	▲2.7	143	13.5	7
430	▲4.0	104	▲2.8	105	23.5	129	▲11.6	152	▲3.8	8
426	0.5	143	13.5	81	15.7	118	▲1.7	153	▲4.4	9
458	6.0	143	1.4	87	11.5	92	24.3	253	19.9	10
417	8.0	144	0.0	90	16.9	63	▲11.3	286	20.2	11
394	▲3.7	120	▲4.0	76	10.1	63	▲7.4	294	15.3	12
399	14.7	125	▲3.1	98	24.1	66	11.9	303	47.1	令.2.1
382	▲2.1	126	▲4.5	95	2.2	67	▲5.6	264	25.1	2
335	▲4.8	139	3.0	90	12.5	125	28.9	285	16.3	3
327	▲6.8	135	▲2.2	103	5.1	72	▲2.7	183	▲10.7	4
365	4.9	110	▲8.3	79	▲21.8	93	▲7.9	185	6.3	5
461	18.8	122	▲3.2	76	▲30.9	124	▲15.1	176	▲5.4	6
448	1.8	127	0.8	77	▲35.8	127	▲13.0	172	20.3	7
426	▲0.9	92	▲11.5	92	▲12.4	134	3.9	172	13.2	8
426	0.0	130	▲9.1	83	2.5	96	▲18.6	211	37.9	9
454	▲0.9	129	▲9.8	65	▲25.3	75	▲18.5	148	▲41.5	10
										11
										12
4,023	2.3	1,235	▲4.7	858	▲10.1	979	▲5.2	2,099	8.9	10月計

区分 年月	製穀粉・同加工品(つづき)									
	米穀粉(つづき)		パン							
	新規米粉		食パン						プレミックス	
	t	増減率	t	増減率	t	増減率	冷凍生地 (内数)	増減率	(外数)	増減率
平. 24	19,511	9.0	1,219,100	0.3	580,349	0.1	3,286	3.4	1,788	2.8
25	23,797	22.0	1,226,019	0.6	598,143	3.1	5,545	68.7	1,739	▲2.7
26	23,507	▲1.2	1,234,270	0.7	608,447	1.7	6,188	11.6	1,681	▲3.3
27	25,949	10.4	1,234,177	▲0.0	604,877	▲0.6	6,486	4.8	1,616	▲3.9
28	24,693	▲4.8	1,237,915	0.3	604,366	▲0.1	6,703	3.3	1,589	▲1.7
29	26,700	8.1	1,254,062	1.3	601,965	▲0.4	6,142	▲8.4	1,624	2.2
30	27,495	3.0	1,220,746	▲2.7	584,825	▲2.8	5,871	▲4.4	1,628	0.2
令. 元	27,339	▲0.6	1,247,620	2.2	596,571	2.0	6,355	8.2	1,659	1.9
平.31.1	2,399	22.5	101,348	0.4	48,291	3.0	1,208	151.1	136	5.4
2	2,190	▲0.8	99,850	0.1	47,680	1.0	429	3.1	129	▲0.8
3	2,440	7.2	110,849	3.3	52,213	0.4	593	3.5	146	3.5
4	2,298	▲5.4	109,857	3.8	52,513	2.9	480	▲5.3	140	3.7
令.元.5	2,253	6.3	109,167	3.1	52,118	2.6	480	▲7.0	155	0.0
6	2,123	▲8.5	105,822	2.0	50,657	1.9	409	▲11.7	144	3.6
7	2,423	5.7	103,344	3.5	49,996	3.5	491	▲4.3	151	3.4
8	1,856	▲12.3	101,529	4.3	49,927	3.8	482	▲4.2	135	3.1
9	2,223	▲6.7	100,477	1.5	48,186	1.3	408	▲3.8	120	▲1.6
10	2,258	▲1.7	104,740	1.7	49,940	2.1	443	▲12.5	150	3.4
11	2,350	▲11.2	100,862	1.3	47,690	1.2	432	▲7.9	131	4.8
12	2,526	3.1	99,775	1.2	47,360	0.4	500	0.0	122	▲6.2
令.2.1	2,242	▲6.5	101,825	0.5	48,024	▲0.6	507	▲58.0	144	5.9
2	2,288	4.5	101,476	1.6	47,814	0.3	417	▲2.8	131	1.6
3	3,094	26.8	115,801	4.5	54,469	4.3	416	▲29.8	155	6.2
4	2,934	27.7	114,406	4.1	56,483	7.6	373	▲22.3	141	0.7
5	2,732	21.3	114,062	4.5	57,169	9.7	292	▲39.2	160	3.2
6	2,652	24.9	107,373	1.5	51,873	2.4	376	▲8.1	151	4.9
7	2,335	▲3.6	106,660	3.2	52,433	4.9	442	▲10.0	149	▲1.3
8	2,227	20.0	98,942	▲2.5	47,360	▲5.1	418	▲13.3	133	▲1.5
9	2,550	14.7	101,051	0.6	48,150	▲0.1	399	▲2.2	119	▲0.8
10	2,732	21.0	105,021	0.3	50,351	0.8	442	▲0.2	147	▲2.0
11										
12										
10月計	25,786	14.8	1,066,617	1.9	514,126	2.5	4,082	▲24.7	1,430	1.7

(注3)パン：小麦粉使用量である。

単位 { 生産量 : t
増減率 : %

製穀粉・同加工品(つづき)										区 分
パン(つづき)										
菓子パン						学給パン		その他パン		年 月
増減率	冷凍生地 (内数)		増減率	プレミックス (外数)		増減率	増減率	増減率	増減率	
	t	%		t	%					
392,015	0.1	53,173	7.8	24,642	▲7.8	25,784	▲8.6	220,951	2.7	平. 24
383,514	▲2.2	52,313	▲1.6	23,455	▲4.8	26,133	1.4	218,230	▲1.2	25
386,578	0.8	52,293	▲0.0	21,839	▲6.9	25,640	▲1.9	213,606	▲2.1	26
403,187	4.3	51,779	▲1.0	21,211	▲2.9	24,692	▲3.7	201,421	▲5.7	27
403,363	0.0	50,068	▲3.3	20,946	▲1.2	24,295	▲1.6	205,891	2.2	28
409,413	1.5	43,587	▲12.9	21,278	1.6	24,868	2.4	217,816	5.8	29
401,028	▲2.0	45,486	4.4	21,441	0.8	24,354	▲2.1	210,539	▲3.3	30
407,536	1.6	50,807	11.7	21,449	0.0	24,154	▲0.8	219,359	4.2	令. 元
33,020	▲4.1	3,814	32.6	1,755	1.3	2,115	5.1	17,922	1.9	平.31.1
32,491	▲2.6	4,056	45.0	1,788	4.0	2,453	0.5	17,226	3.0	2
37,151	4.4	4,293	▲1.8	1,831	0.5	1,700	1.7	19,785	9.6	3
36,654	4.5	4,334	2.3	1,844	3.1	1,813	▲1.7	18,877	5.5	4
35,812	3.4	3,952	▲4.7	1,745	▲4.1	2,395	▲6.5	18,842	5.4	令.元.5
34,259	1.0	3,504	▲8.4	1,803	▲2.8	2,356	▲7.8	18,550	5.8	6
33,632	3.0	4,146	6.8	1,788	▲0.6	1,610	▲2.7	18,106	4.8	7
33,031	4.3	3,773	▲0.4	1,810	3.9	370	17.8	18,201	5.5	8
32,351	1.1	3,527	▲5.0	1,795	▲0.8	2,266	1.8	17,674	2.9	9
34,099	2.2	4,773	15.1	1,712	▲3.2	2,682	▲0.7	18,019	0.2	10
33,053	1.6	5,081	45.1	1,769	▲0.6	2,425	▲4.2	17,694	1.9	11
31,983	0.6	5,554	32.3	1,809	0.2	1,969	6.9	18,463	3.6	12
33,098	0.2	4,844	27.0	1,699	▲3.2	1,990	▲5.9	18,713	4.4	令.2.1
33,447	2.9	4,676	15.3	1,744	▲2.5	2,317	▲5.5	17,898	3.9	2
40,143	8.1	4,871	13.5	1,779	▲2.8	316	▲81.4	20,873	5.5	3
37,473	2.2	4,453	2.7	1,805	▲2.1	418	▲76.9	20,032	6.1	4
36,520	2.0	4,239	7.3	1,806	3.5	610	▲74.5	19,763	4.9	5
34,806	1.6	4,695	34.0	1,784	▲1.1	2,251	▲4.5	18,443	▲0.6	6
33,799	0.5	5,010	20.8	1,810	1.2	2,112	31.2	18,316	1.2	7
32,976	▲0.2	3,831	1.5	1,766	▲2.4	1,114	201.1	17,492	▲3.9	8
32,665	1.0	3,559	0.9	1,801	0.3	2,514	10.9	17,722	0.3	9
34,714	1.8	4,806	0.7	1,758	2.7	2,661	▲0.8	17,295	▲4.0	10
										11
										12
349,641	2.1	44,984	12.0	17,752	▲0.7	16,303	▲17.5	186,547	1.8	10月計

区分 年月	製穀粉・同加工品(つづき)									
	パン(つづき)				パン粉					
	その他パン(つづき)				生パン粉			乾燥パン粉		
	冷凍生地 (内数)		プレミックス (外数)							
	t	%	t	%	t	%	t	%	t	%
平.24	25,123	7.7	5,913	▲0.2	149,733	0.6	77,438	8.0	51,628	▲2.1
25	27,826	10.8	5,898	▲0.3	152,341	1.7	79,224	2.3	50,685	▲1.8
26	29,360	5.5	5,735	▲2.8	155,629	2.2	77,651	▲2.0	51,023	0.7
27	31,352	6.8	5,491	▲4.3	159,225	2.3	84,698	9.1	52,277	2.5
28	33,245	6.0	5,541	0.9	160,221	0.6	84,280	▲0.5	52,857	1.1
29	36,211	8.9	5,505	▲0.6	164,174	2.5	87,580	3.9	53,936	2.0
30	37,770	4.3	5,531	0.5	163,279	▲0.5	89,391	2.1	52,884	▲2.0
令.元	39,039	3.4	5,583	0.9	161,326	▲1.2	88,771	▲0.7	52,778	▲0.2
平.31.1	3,039	▲19.6	458	2.9	12,267	▲1.1	6,925	0.8	3,877	▲0.4
2	3,178	3.2	462	1.5	12,439	0.0	6,684	▲0.9	4,155	2.6
3	2,949	▲7.8	450	3.2	13,894	▲2.3	7,490	▲2.0	4,688	▲0.8
4	3,161	▲2.0	479	0.4	14,804	3.2	7,984	2.4	5,117	7.5
令.元.5	3,377	4.9	501	0.0	12,788	▲4.0	7,121	▲1.2	4,066	▲7.0
6	3,436	5.5	485	▲0.6	13,030	▲4.2	7,140	▲3.4	4,210	▲5.9
7	3,612	9.2	520	1.2	14,582	5.8	8,099	5.3	4,725	7.6
8	3,267	6.4	477	2.4	12,816	▲5.9	7,303	▲5.8	3,932	▲4.8
9	3,064	5.2	430	1.2	13,149	2.5	7,469	3.6	4,153	3.8
10	2,937	▲1.4	448	▲1.5	14,129	1.2	7,725	2.8	4,623	▲1.6
11	3,041	9.1	415	1.2	13,557	▲3.2	7,338	▲3.3	4,488	▲2.2
12	3,978	34.4	458	▲0.2	13,871	▲6.1	7,493	▲6.0	4,744	▲1.7
令.2.1	3,401	11.9	510	11.4	12,335	0.6	6,633	▲4.2	3,900	0.6
2	2,904	▲8.6	488	5.6	12,073	▲2.9	6,330	▲5.3	4,088	▲1.6
3	3,040	3.1	455	1.1	12,966	▲6.7	6,534	▲12.8	4,715	0.6
4	2,650	▲16.2	487	1.7	13,685	▲7.6	6,804	▲14.8	5,028	▲1.7
5	2,610	▲22.7	502	0.2	11,443	▲10.5	5,766	▲19.0	4,054	▲0.3
6	2,455	▲28.6	511	5.4	12,690	▲2.6	6,672	▲6.6	4,367	3.7
7	2,390	▲33.8	477	▲8.3	14,380	▲1.4	7,207	▲11.0	4,530	▲4.1
8	2,904	▲11.1	459	▲3.8	11,803	▲7.9	6,456	▲11.6	3,858	▲1.9
9	2,360	▲23.0	470	9.3	13,756	4.6	7,757	3.9	4,244	2.2
10	2,883	▲1.8	459	2.5						
11										
12										
10月計	27,597	▲13.8	4,818	2.3						

(注4)パン粉については、全国パン粉工業協同組合連合会調べ。四半期ごとの取りまとめのため、空欄になることがある。

単位 { 生産量: t
増減率: %

製穀粉・同加工品(つづき)										区 分
パン粉(つづき)		生めん類								
セミドライパン粉		うどん				中華めん				
		生めん		ゆでめん		生めん				
増減率		増減率		増減率		増減率		増減率		年 月
t	%	t	%	t	%	t	%	t	%	
20,667	▲15.4	541,731	▲1.2	26,203	▲10.4	175,681	▲0.6	148,557	▲3.2	平. 24
22,432	8.5	562,271	3.8	22,662	▲13.5	176,909	0.7	158,110	6.4	25
26,955	20.2	577,550	2.7	22,353	▲1.4	186,120	5.2	160,905	1.8	26
22,250	▲17.5	624,084	8.1	22,381	0.1	192,433	3.4	163,693	1.7	27
23,084	3.7	652,131	4.5	19,958	▲10.8	193,236	0.4	173,703	6.1	28
22,658	▲1.8	690,632	5.9	19,870	▲0.4	214,863	11.2	173,892	0.1	29
21,004	▲7.3	711,924	3.1	19,144	▲3.7	233,549	8.7	174,825	0.5	30
19,777	▲5.8	707,854	▲0.6	18,006	▲5.9	227,116	▲2.8	170,014	▲2.8	令. 元
1,465	▲10.9	57,960	0.5	1,423	▲4.5	21,920	▲2.8	12,210	2.7	平.31.1
1,600	▲2.4	50,681	▲4.7	1,361	▲11.6	15,855	▲15.4	11,039	▲0.6	2
1,716	▲7.5	56,444	▲5.6	1,537	4.2	17,277	▲13.4	12,438	▲6.5	3
1,703	▲4.9	59,511	1.6	1,564	▲2.2	17,850	0.2	15,625	7.5	4
1,600	▲8.4	60,135	▲3.6	1,593	6.8	18,564	▲5.2	16,429	▲3.6	令.元.5
1,680	▲2.7	61,221	1.4	1,504	▲7.8	19,703	10.6	15,996	▲11.7	6
1,758	3.7	65,682	▲4.3	1,495	▲8.8	18,624	0.2	19,123	▲10.6	7
1,581	▲8.9	60,383	2.4	1,644	▲1.0	16,681	▲9.1	17,329	4.1	8
1,527	▲6.0	58,501	2.8	1,473	▲11.2	18,854	▲0.1	13,554	0.4	9
1,781	1.9	59,113	▲1.8	1,455	▲12.7	19,662	▲6.9	12,475	1.5	10
1,732	▲5.5	57,652	1.2	1,436	▲13.3	20,365	2.5	12,057	▲0.8	11
1,634	▲17.0	60,571	3.8	1,521	▲7.1	21,761	7.2	11,739	▲8.6	12
1,802	23.0	57,940	▲0.0	1,417	▲0.4	20,942	▲4.5	11,367	▲6.9	令.2.1
1,655	3.4	55,470	9.4	1,402	3.0	17,420	9.9	11,709	6.1	2
1,717	0.1	62,127	10.1	1,683	9.5	19,118	10.7	13,149	5.7	3
1,854	8.9	65,208	9.6	1,584	1.3	20,670	15.8	15,426	▲1.3	4
1,623	1.4	64,349	7.0	1,645	3.3	20,903	12.6	18,544	12.9	5
1,651	▲1.7	62,036	1.3	1,616	7.4	18,553	▲5.8	17,770	11.1	6
1,744	▲0.8	63,260	▲3.7	1,639	9.6	18,645	0.1	17,773	▲7.1	7
1,489	▲5.8	60,284	▲0.2	1,775	8.0	17,452	4.6	18,276	5.5	8
1,755	14.9	61,334	4.8	1,649	11.9	19,979	6.0	14,168	4.5	9
		62,907	6.4	1,570	7.9	21,923	11.5	12,331	▲1.2	10
										11
										12
		614,915	4.3	15,980	6.2	195,605	5.7	150,513	2.9	10月計

(注5) 生めん類:小麦粉使用量である。

区分 年月	製穀粉・同加工品(つづき)									
	生めん類(つづき)									
	中華めん(つづき)					日本そば				
	ゆでめん		蒸しめん		餃子等皮類		生めん		ゆでめん	
t	増減率	t	増減率	t	増減率	t	増減率	t	増減率	
平. 24	45,634	7.3	86,294	▲3.4	13,430	▲7.0	14,880	10.3	31,050	7.5
25	43,727	▲4.2	95,605	10.8	13,498	0.5	16,342	9.8	35,419	14.1
26	52,845	20.9	90,969	▲4.8	14,252	5.6	17,467	6.9	32,639	▲7.8
27	65,350	23.7	109,994	20.9	14,655	2.8	18,283	4.7	37,295	14.3
28	72,250	10.6	98,580	▲10.4	15,871	8.3	17,464	▲4.5	61,069	63.7
29	83,139	15.1	104,483	6.0	14,363	▲9.5	17,184	▲1.6	62,838	2.9
30	88,135	6.0	101,812	▲2.6	14,202	▲1.1	16,656	▲3.1	63,601	1.2
令. 元	94,940	7.7	101,583	▲0.2	14,337	1.0	16,939	1.7	64,919	2.1
平.31.1	7,366	7.6	8,246	▲1.6	1,092	5.9	1,142	0.4	4,561	5.1
2	7,713	18.0	8,086	▲2.1	1,134	4.2	1,095	13.0	4,398	▲10.9
3	7,769	4.9	9,988	0.4	1,291	5.3	1,237	0.4	4,907	▲6.9
4	8,183	3.3	9,044	▲1.3	1,177	▲10.2	1,322	▲7.3	4,746	▲0.9
令.元5	8,055	2.2	7,770	▲13.2	1,390	▲2.0	1,558	2.3	4,776	6.8
6	7,844	12.9	7,898	▲1.2	1,233	▲9.4	1,474	▲8.0	5,569	13.7
7	7,712	6.4	8,034	1.1	1,248	10.7	1,687	▲11.2	7,759	▲11.8
8	6,975	15.8	9,358	8.5	1,214	0.2	1,581	2.1	5,601	14.7
9	7,822	9.6	8,882	3.2	1,189	2.8	1,176	3.9	5,551	14.9
10	9,065	4.2	8,861	4.2	1,176	0.4	1,170	6.6	5,249	▲6.8
11	8,101	0.8	8,004	0.8	1,103	9.2	1,172	13.8	5,414	3.2
12	8,335	12.0	7,412	▲1.0	1,090	0.0	2,325	12.9	6,388	16.1
令.2.1	8,660	17.6	8,039	▲2.5	1,162	6.4	1,083	▲5.2	5,270	15.5
2	9,241	19.8	8,315	2.8	1,292	13.9	1,197	9.3	4,894	11.3
3	8,937	15.0	11,129	11.4	1,515	17.4	1,271	2.7	5,325	8.5
4	8,773	7.2	10,893	20.4	1,561	32.6	1,418	7.3	4,883	2.9
5	6,574	▲18.4	9,027	16.2	1,475	6.1	1,606	3.1	4,575	▲4.2
6	9,241	17.8	7,626	▲3.4	1,101	▲10.7	1,639	11.2	4,490	▲19.4
7	8,790	14.0	7,714	▲4.0	1,068	▲14.4	1,674	▲0.8	5,957	▲23.2
8	6,612	▲5.2	7,656	▲18.2	1,062	▲12.5	1,690	6.9	5,761	2.9
9	8,427	7.7	8,216	▲7.5	1,009	▲15.1	1,340	13.9	6,546	17.9
10	10,213	12.7	7,981	▲9.9	1,337	13.7	1,260	7.7	6,292	19.9
11										
12										
10月計	85,468	8.9	86,596	0.5	12,582	3.6	14,178	5.5	53,993	1.6

単位 { 生産量 : t
増減率 : %

製穀粉・同加工品(つづき)										区 分
生めん類(つづき)		乾めん類								
そば粉使用量		うどん		ひらめん		ひやむぎ				年 月
t	増減率 %	t	増減率 %	t	増減率 %	t	増減率 %	t	増減率 %	
19,972	2.7	204,169	▲2.4	37,392	▲14.0	3,742	9.4	16,985	▲4.2	平. 24
21,079	5.5	213,175	4.4	37,479	0.2	4,537	21.2	17,731	4.4	25
16,948	▲19.6	213,273	0.0	36,004	▲3.9	4,640	2.3	19,313	8.9	26
12,895	▲23.9	195,105	▲8.5	27,262	▲24.3	4,669	0.6	19,916	3.1	27
13,862	7.5	185,724	▲4.8	26,160	▲4.0	5,332	14.2	18,760	▲5.8	28
14,070	1.5	186,472	0.4	25,632	▲2.0	4,523	▲15.2	19,657	4.8	29
13,917	▲1.1	187,873	0.8	26,185	2.2	4,528	0.1	17,746	▲9.7	30
14,152	1.7	186,022	▲1.0	25,886	▲1.1	4,556	0.6	16,034	▲9.6	令. 元
1,119	8.9	14,860	2.7	1,964	3.4	370	9.5	1,190	▲10.5	平.31.1
1,062	0.9	16,630	1.0	1,942	14.4	299	30.6	1,542	▲12.7	2
1,121	2.1	18,685	0.2	1,965	▲2.3	284	▲17.4	1,674	▲20.1	3
1,150	2.6	19,232	▲0.5	2,133	▲5.1	407	15.3	1,758	▲16.7	4
1,234	9.2	17,578	▲3.6	2,072	▲11.0	308	▲8.9	1,783	▲7.9	令.元.5
1,162	▲2.4	13,228	▲7.2	2,052	▲14.3	270	▲7.5	1,939	▲9.3	6
1,192	▲3.7	15,067	▲0.0	2,432	6.4	374	13.7	1,858	▲14.2	7
1,213	3.4	11,113	▲1.2	2,312	7.1	397	▲3.2	1,215	▲2.6	8
1,156	7.4	12,039	2.9	2,193	1.9	438	▲8.2	790	13.8	9
1,142	▲2.9	14,949	3.9	2,220	▲5.0	524	1.7	862	55.0	10
1,164	0.3	16,985	▲5.5	2,349	▲5.9	532	0.0	506	▲20.7	11
1,437	▲2.5	15,656	▲2.7	2,252	3.6	353	▲4.9	917	▲14.3	12
1,061	▲5.2	15,905	7.0	1,992	1.4	287	▲22.4	1,070	▲10.1	令.2.1
1,058	▲0.4	17,134	3.0	1,956	0.7	251	▲16.1	1,804	17.0	2
1,134	1.2	19,447	4.1	2,323	18.2	356	25.4	1,559	▲6.9	3
1,291	12.3	20,997	9.2	2,712	27.1	479	17.7	1,693	▲3.7	4
1,472	19.3	18,229	3.7	2,209	6.6	398	29.2	1,708	▲4.2	5
1,226	5.5	15,275	15.5	2,322	13.2	351	30.0	2,065	6.5	6
1,198	0.5	15,550	3.2	2,341	▲3.7	335	▲10.4	2,110	13.6	7
1,345	10.9	11,040	▲0.7	2,324	0.5	346	▲12.8	991	▲18.4	8
1,035	▲10.5	13,049	8.4	2,268	3.4	460	5.0	524	▲33.7	9
1,038	▲9.1	16,463	10.1	2,442	10.0	523	▲0.2	811	▲5.9	10
										11
										12
11,858	2.7	163,089	6.3	22,889	7.5	3,786	3.1	14,335	▲1.9	10月計

区分 年月	製穀粉・同加工品(つづき)										
	乾めん類(つづき)										増減率
	そうめん		手延素麺類						干し中華		
			うどん		ひやむぎ		そうめん				
t	増減率	t	増減率	t	増減率	t	増減率	t	増減率		
平.24	46,453	▲7.6	2,988	▲20.4	3,222	▲19.2	53,749	16.8	9,543	3.6	
25	47,616	2.5	3,598	20.4	4,919	52.7	53,724	▲0.0	9,653	1.2	
26	45,354	▲4.8	4,202	16.8	5,209	5.9	53,573	▲0.3	10,273	6.4	
27	38,223	▲15.7	4,288	2.0	6,475	24.3	47,743	▲10.9	11,648	13.4	
28	29,492	▲22.8	4,133	▲3.6	7,495	15.8	46,070	▲3.5	13,079	12.3	
29	27,467	▲6.9	4,348	5.2	7,275	▲2.9	48,196	4.6	14,933	14.2	
30	28,043	2.1	3,948	▲9.2	7,291	0.2	48,322	0.3	17,444	16.8	
令.元	28,310	1.0	3,717	▲5.9	7,208	▲1.1	48,597	0.6	17,955	2.9	
平.31.1	2,504	8.8	256	▲8.9	182	▲10.3	5,502	3.0	958	▲15.6	
2	2,323	▲12.4	269	5.1	240	3.0	6,187	▲2.4	1,581	14.1	
3	2,652	6.8	250	▲2.7	346	21.0	7,010	0.8	1,539	1.3	
4	2,625	▲1.3	241	8.6	274	11.8	6,654	6.8	1,865	8.1	
令.元.5	2,699	▲1.9	207	▲12.3	3,411	2.4	2,308	17.5	1,528	▲14.8	
6	2,985	1.2	419	▲12.2	221	23.5	534	16.8	1,634	▲3.6	
7	2,674	▲8.4	473	▲1.9	39	▲7.1	1,977	12.8	1,670	29.1	
8	2,254	8.1	425	▲13.6	22	22.2	775	9.8	1,453	▲0.4	
9	1,839	12.2	252	▲6.7	1,665	▲12.1	869	▲12.6	1,438	23.4	
10	1,809	2.6	336	12.0	410	1.7	4,389	▲5.8	1,594	24.0	
11	1,842	11.1	287	▲15.1	366	▲12.9	6,503	▲4.3	1,408	▲28.5	
12	2,104	▲3.6	302	▲10.4	32	▲15.8	5,889	▲4.0	1,287	26.7	
令.2.1	2,835	13.2	222	▲13.3	182	0.0	5,814	5.7	1,332	39.0	
2	2,439	5.0	228	▲15.2	285	18.8	5,951	▲3.8	1,953	23.5	
3	2,417	▲8.9	286	14.4	473	36.7	7,275	3.8	1,763	14.6	
4	2,548	▲2.9	205	▲14.9	358	30.7	6,971	4.8	2,088	12.0	
5	2,830	4.9	210	1.4	2,840	▲16.7	2,838	23.0	1,668	9.2	
6	3,505	17.4	413	▲1.4	228	3.2	629	17.8	2,028	24.1	
7	3,157	18.1	392	▲17.1	32	▲17.9	1,392	▲29.6	1,942	16.3	
8	2,204	▲2.2	400	▲5.9	30	36.4	916	18.2	1,221	▲16.0	
9	1,921	4.5	313	24.2	2,240	34.5	860	▲1.0	1,386	▲3.6	
10	2,146	18.6	397	18.2	261	▲36.3	4,993	13.8	1,640	2.9	
11											
12											
10月計	26,002	6.7	3,066	▲2.0	6,929	1.7	37,639	4.0	17,021	11.5	

単位 { 生産量：t
増減率：%

製穀粉・同加工品(つづき)										区 分
乾めん類(つづき)				即席めん類						
日本そば		そば粉使用量		袋めん			カップ麺			年 月
t	増減率	t	増減率	t	増減率	t	増減率	t	増減率	
30,094	▲3.7	12,458	▲6.6	363,324	0.6	167,798	▲1.2	195,526	2.2	平. 24
33,919	12.7	13,577	9.0	385,593	6.1	186,291	11.0	199,302	1.9	25
34,705	2.3	13,816	1.8	410,156	6.4	201,396	8.1	208,760	4.7	26
34,881	0.5	14,887	7.8	413,879	0.9	204,228	1.4	209,651	0.4	27
35,203	0.9	11,767	▲21.0	419,016	1.2	217,798	6.6	201,218	▲4.0	28
34,441	▲2.2	11,956	1.6	415,950	▲0.7	212,572	▲2.4	203,378	1.1	29
34,366	▲0.2	12,032	0.6	420,147	1.0	210,184	▲1.1	209,963	3.2	30
33,759	▲1.8	12,178	1.2	422,408	0.5	209,086	▲0.5	213,322	1.6	令. 元
1,934	17.8	666	16.8	35,103	6.3	16,948	1.1	18,155	11.8	平.31.1
2,247	17.9	688	9.9	36,080	1.3	17,912	▲1.6	18,168	4.4	2
2,965	9.9	1,001	6.9	38,280	3.4	19,179	▲1.6	19,101	9.0	3
3,275	▲7.4	1,199	1.8	38,689	7.7	18,987	7.1	19,702	8.3	4
3,262	▲8.5	1,149	▲6.2	35,438	6.5	17,133	4.5	18,305	8.5	令.元.5
3,174	▲13.5	1,144	▲9.4	33,904	1.3	17,197	2.8	16,707	▲0.2	6
3,570	▲6.2	1,229	▲1.3	32,014	▲1.1	15,919	▲1.3	16,095	▲0.9	7
2,260	▲15.3	810	▲5.7	31,836	1.3	16,143	4.3	15,693	▲1.6	8
2,555	5.8	924	17.4	33,804	▲1.7	17,288	▲1.1	16,516	▲2.4	9
2,805	9.2	1,045	8.6	35,757	▲2.3	17,085	▲4.5	18,672	▲0.3	10
3,192	1.9	1,205	▲2.4	34,816	▲6.2	17,499	▲7.7	17,317	▲4.7	11
2,520	▲8.8	1,118	▲2.5	36,687	▲8.1	17,796	▲6.1	18,891	▲9.9	12
2,171	12.3	788	18.3	33,291	▲5.2	15,785	▲6.9	17,506	▲3.6	令.2.1
2,267	0.9	780	13.4	34,663	▲3.9	16,968	▲5.3	17,695	▲2.6	2
2,995	1.0	1,110	10.9	39,375	2.9	19,897	3.7	19,478	2.0	3
3,943	20.4	1,480	23.4	39,533	2.2	19,902	4.8	19,631	▲0.4	4
3,528	8.2	1,215	5.7	37,959	7.1	17,888	4.4	20,071	9.6	5
3,734	17.6	1,253	9.5	33,790	▲0.3	17,520	1.9	16,270	▲2.6	6
3,849	7.8	1,317	7.2	31,206	▲2.5	15,771	▲0.9	15,435	▲4.1	7
2,608	15.4	964	19.0	29,031	▲8.8	14,524	▲10.0	14,507	▲7.6	8
3,077	20.4	1,059	14.6	32,120	▲5.0	16,150	▲6.6	15,970	▲3.3	9
3,250	15.9	1,165	11.5	33,619	▲6.0	17,520	2.5	16,099	▲13.8	10
										11
										12
31,422	12.0	11,131	12.9	344,587	▲1.8	171,925	▲1.1	172,662	▲2.5	10月計

(注7) 即席めん類：小麦粉使用量である。袋めんは中華めん、和風めん、欧風めんの計である。

区分 年月	製穀粉・同加工品(つづき)				調味料					
	即席めん類(つづき)		マカロニ類		味噌					
	そば粉使用量				米みそ		麦みそ			
	t	増減率	t	増減率	t	増減率	t	増減率	t	増減率
平.24	6,955	14.3	159,627	▲3.1	442,020	▲3.1	366,757	▲2.8	21,220	3.5
25	7,836	12.7	162,949	2.1	425,627	▲3.7	354,059	▲3.5	19,911	▲6.2
26	9,229	17.8	169,906	4.3	461,097	8.3	391,634	10.6	18,860	▲5.3
27	7,690	▲16.7	163,185	▲4.0	461,652	0.1	393,554	0.5	18,060	▲4.2
28	6,323	▲17.8	151,863	▲6.9	476,057	3.1	408,695	3.8	18,574	2.8
29	5,853	▲7.4	152,038	0.1	482,045	1.3	413,492	1.2	17,399	▲6.3
30	5,457	▲6.8	152,884	0.6	478,068	▲0.8	408,093	▲1.3	16,166	▲7.1
令.元	5,164	▲5.4	158,302	3.5	481,574	0.7	412,038	1.0	15,555	▲3.8
平.31.1	426	10.6	12,503	12.5	36,290	6.8	30,937	6.6	1,125	16.7
2	416	▲0.7	11,725	4.6	36,980	▲3.6	31,432	▲3.8	1,114	▲1.2
3	411	▲16.5	14,540	1.2	41,785	▲1.3	35,665	▲1.8	1,429	19.8
4	444	▲0.2	13,996	6.0	44,823	7.8	38,872	7.7	1,244	7.8
令.元.5	398	▲8.1	12,620	▲1.8	35,403	▲2.8	30,263	▲3.2	1,087	3.9
6	383	▲2.5	12,805	▲0.8	36,472	▲2.5	31,252	▲2.6	1,156	▲11.2
7	382	2.4	13,872	3.6	38,518	7.5	32,767	8.7	1,342	▲9.4
8	327	5.8	12,221	2.7	35,515	▲5.2	30,399	▲5.6	1,203	▲14.4
9	331	6.8	13,252	6.5	39,933	1.9	34,276	2.6	1,334	▲14.1
10	493	▲6.6	13,817	6.6	43,813	▲2.4	37,209	▲2.3	1,571	▲3.0
11	590	▲16.7	12,899	1.1	43,615	▲3.2	37,260	▲2.8	1,380	▲14.2
12	563	▲15.0	14,052	2.0	48,427	6.5	41,706	8.4	1,570	▲8.3
令.2.1	500	17.4	13,094	4.7	33,518	▲7.6	28,069	▲9.3	1,262	12.2
2	505	21.4	12,520	6.8	38,928	5.3	33,341	6.1	1,301	16.8
3	551	34.1	15,197	4.5	42,706	2.2	36,838	3.3	1,354	▲5.2
4	544	22.5	15,278	9.2	46,332	3.4	39,756	2.3	1,547	24.4
5	471	18.3	14,069	11.5	32,113	▲9.3	27,070	▲10.6	1,299	19.5
6	499	30.3	14,607	14.1	35,732	▲2.0	30,425	▲2.6	1,274	10.2
7	476	24.6	14,736	6.2	39,245	1.9	33,115	1.1	1,337	▲0.4
8	342	4.6	12,588	3.0	33,981	▲4.3	28,955	▲4.8	1,268	5.4
9	373	12.7	14,214	7.3	38,121	▲4.5	32,654	▲4.7	1,376	3.1
10	471	▲4.5	14,143	2.4	44,121	0.7	37,671	1.2	1,554	▲1.1
11										
12										
10月計	4,732	18.0	140,446	6.9	384,797	▲1.2	327,894	▲1.6	13,572	7.7

(注8)マカロニ類:製品重量に1.04を乗じた小麦粉使用量である。

単位 { 生産量：t、kl
増減率：%

調味料(つづき)										区 分
味噌(つづき)				しょうゆ等						
豆みそ		調合みそ		しょうゆ		しょうゆ加工品		めん類等用つゆ		
t	増減率	t	増減率	kl	増減率	kl	増減率	kl	増減率	
22,650	▲10.3	31,393	▲5.0	807,060	▲2.3	61,243	0.1	165,833	▲0.5	平. 24
23,389	3.3	28,268	▲10.0	793,364	▲1.7	58,237	▲4.9	168,873	1.8	25
23,246	▲0.6	27,358	▲3.2	790,166	▲0.4	61,443	5.5	169,986	0.7	26
23,730	2.1	26,308	▲3.8	780,411	▲1.2	61,083	▲0.6	165,396	▲2.7	27
23,113	▲2.6	25,675	▲2.4	776,408	▲0.5	63,365	3.7	171,289	3.6	28
24,869	7.6	26,285	2.4	768,766	▲1.0	60,827	▲4.0	174,421	1.8	29
25,326	1.8	28,483	8.4	757,237	▲1.5	62,275	2.4	171,376	▲1.7	30
26,031	2.8	27,950	▲1.9	744,263	▲1.7	69,992	12.4	169,572	▲1.1	令. 元
1,922	14.5	2,306	▲0.3	48,935	0.9	4,323	9.5	8,326	▲2.6	平.31.1
2,046	▲2.9	2,388	▲1.9	54,681	1.0	5,056	15.2	11,519	10.1	2
2,231	▲3.8	2,460	▲2.7	63,864	▲3.7	5,287	9.0	15,823	0.2	3
2,163	12.5	2,544	6.4	71,046	7.7	6,296	36.3	17,060	2.8	4
1,903	9.9	2,150	▲10.2	56,559	▲7.4	5,000	17.7	16,023	▲10.1	令.元.5
1,846	6.0	2,218	▲2.5	60,393	▲4.6	5,056	12.4	17,171	▲5.2	6
2,207	10.2	2,202	0.2	65,966	0.5	5,753	27.4	18,131	▲5.3	7
1,912	6.6	2,001	▲4.1	57,974	▲4.6	5,477	1.7	13,088	▲5.4	8
2,236	2.0	2,087	1.4	59,724	1.9	5,604	8.0	11,183	7.1	9
2,636	▲1.6	2,397	▲4.5	63,635	▲1.2	6,371	6.8	12,266	7.9	10
2,398	▲6.8	2,577	▲0.0	65,066	▲5.4	6,823	3.6	13,274	▲0.5	11
2,531	▲2.0	2,620	▲3.6	76,420	▲4.0	8,946	10.8	15,708	▲1.2	12
1,879	▲2.2	2,308	0.1	48,368	▲1.2	4,481	3.7	9,541	14.6	令.2.1
1,893	▲7.5	2,393	0.2	52,603	▲3.8	4,862	▲3.8	11,275	▲2.1	2
2,098	▲6.0	2,416	▲1.8	62,484	▲2.2	5,428	2.7	16,469	4.1	3
2,155	▲0.4	2,874	13.0	61,874	▲12.9	5,408	▲14.1	10,826	▲36.5	4
1,446	▲24.0	2,298	6.9	47,273	▲16.4	4,364	▲12.7	16,732	4.4	5
1,779	▲3.6	2,254	1.6	57,302	▲5.1	5,150	1.9	17,725	3.2	6
2,331	5.6	2,462	11.8	63,174	▲4.2	5,563	▲3.3	17,019	▲6.1	7
1,817	▲5.0	1,941	▲3.0	54,994	▲5.1	5,124	▲6.4	13,591	3.8	8
2,117	▲5.3	1,974	▲5.4	57,148	▲4.3	5,506	▲1.7	11,628	4.0	9
2,492	▲5.5	2,404	0.3							10
										11
										12
20,007	▲5.2	23,324	2.5							10月計

(注9)しょうゆ等については、日本醤油協会調べ。

区 分 年月	調味料(つづき)		コーヒー・茶系飲料							
	しょうゆ等(つづき)		容器別				品目別			
	たれ類		缶・びん詰		PETボトル		コーヒー飲料等			
	kl	増減率	kl	増減率	kl	増減率	kl	増減率	kl	増減率
平.24	63,882	1.3	8,381,900	2.8	3,167,848	▲3.7	5,214,051	7.1	2,950,100	1.7
25	65,893	3.1	8,445,600	0.8	3,052,412	▲3.6	5,393,188	3.4	2,952,400	0.1
26	64,899	▲1.5	8,459,400	0.2	3,243,071	6.2	5,216,329	▲3.3	2,976,900	0.8
27	64,856	▲0.1	8,714,400	3.0	2,914,354	▲10.1	5,800,046	11.2	2,978,200	0.0
28	71,242	9.8	9,173,000	5.3	2,933,368	0.7	6,239,632	7.6	3,051,102	2.4
29	72,318	1.5	9,518,800	3.8	2,997,158	2.2	6,521,642	4.5	3,137,702	2.8
30	74,015	2.3	9,876,300	3.8	2,937,534	▲2.0	6,938,766	6.4	3,284,000	4.7
令.元	80,604	8.9	10,049,100	1.7	2,445,716	▲16.7	7,603,384	9.6	3,312,400	0.9
平.31.1	5,227	11.8	654,245	7.8	204,871	▲2.2	449,374	12.9	213,187	10.2
2	5,983	10.5	648,606	6.9	214,049	▲16.4	434,557	21.8	238,552	11.3
3	6,575	7.5	760,288	0.6	216,507	▲8.6	543,781	5.1	269,811	6.9
4	8,154	19.6	965,271	▲4.7	200,397	▲4.4	764,874	▲4.9	335,937	3.7
令.元.5	5,666	▲0.1	981,038	▲2.6	186,607	▲6.2	794,431	▲1.3	329,571	2.6
6	6,298	3.8	1,010,627	▲2.7	210,166	▲14.5	800,461	1.4	351,787	2.9
7	6,990	10.7	996,294	▲4.3	192,449	▲10.5	803,845	▲2.4	316,970	2.1
8	7,624	21.2	991,052	2.9	206,589	▲9.5	784,463	7.5	283,032	3.4
9	6,039	8.9	831,682	2.9	186,482	▲9.0	645,200	7.7	242,936	12.8
10	6,927	3.8	744,032	0.0	207,696	▲10.4	536,336	5.2	233,691	8.1
11	7,215	8.8	737,171	1.5	226,674	▲19.5	510,497	13.7	242,770	5.2
12	7,906	1.5	728,794	1.0	193,229	▲5.7	535,565	4.2	254,156	10.5
令.2.1	5,438	4.0	656,726	0.4	189,543	▲7.5	467,183	4.0	256,551	20.3
2	5,478	▲8.4	697,423	7.5	204,263	▲4.6	493,160	13.5	268,964	12.7
3	6,491	▲1.3	764,710	0.6	211,746	▲2.2	552,964	1.7	284,989	5.6
4	7,131	▲12.5	732,858	▲24.1	199,399	▲0.5	533,459	▲30.3	264,761	▲21.2
5	5,038	▲11.1	735,540	▲25.0	170,346	▲8.7	565,194	▲28.9	247,972	▲24.8
6	6,010	▲4.6	866,225	▲14.3	189,043	▲10.1	677,182	▲15.4	285,713	▲18.8
7	6,621	▲5.3	932,105	▲6.4	202,558	5.3	729,547	▲9.2	296,817	▲6.4
8	6,765	▲11.3	932,528	▲5.9	229,736	11.2	702,792	▲10.4	306,076	8.1
9	5,880	▲2.6	827,153	▲0.5	205,858	10.4	621,295	▲3.7	252,646	4.0
10			720,716	▲3.1	195,484	▲5.9	525,232	▲2.1	256,905	9.9
11										
12										
10月計			7,865,984	▲8.4	1,997,976	▲1.4	5,868,008	▲10.5	2,721,394	▲3.3

単位 { 生産量 : t、kl
増減率 : %

コーヒー・茶系飲料(つづき)										区 分
品目別(つづき)										
紅茶飲料		緑茶飲料		ウーロン茶飲料		麦茶飲料		その他茶系飲料		年 月
kl	増減率	kl	増減率	kl	増減率	kl	増減率	kl	増減率	
1,095,800	▲2.5	2,310,100	3.7	742,800	▲2.0	355,400	19.9	927,700	9.2	平. 24
1,014,200	▲7.4	2,436,900	5.5	711,600	▲4.2	424,500	19.4	906,000	▲2.3	25
960,800	▲5.3	2,463,501	1.1	648,201	▲8.9	540,200	27.3	869,800	▲4.0	26
955,500	▲0.6	2,611,700	6.0	676,000	4.3	644,300	19.3	848,700	▲2.4	27
963,300	0.8	2,793,000	6.9	632,799	▲6.4	759,601	17.9	973,200	14.7	28
1,040,900	8.1	2,875,100	2.9	623,200	▲1.5	823,700	8.4	1,018,200	4.6	29
1,045,900	0.5	2,960,900	3.0	576,200	▲7.5	1,023,700	24.3	985,600	▲3.2	30
1,198,600	14.6	2,969,500	0.3	534,500	▲7.2	1,106,100	8.0	928,000	▲5.8	令. 元
97,792	4.9	186,184	9.5	44,191	▲10.0	48,184	13.8	64,707	9.3	平.31.1
81,046	▲7.9	180,156	7.9	39,838	9.1	52,099	9.3	56,915	0.5	2
100,231	▲9.8	222,492	▲10.2	38,740	16.3	59,455	20.3	69,559	▲2.2	3
94,826	▲13.7	282,966	▲10.8	53,527	▲12.9	99,938	9.1	98,077	▲11.7	4
110,541	▲9.8	298,060	▲8.0	51,757	▲4.6	112,213	10.1	78,896	▲8.3	令.元.5
93,394	▲9.1	302,391	▲10.1	51,185	▲5.1	125,551	16.0	86,319	▲10.9	6
92,388	▲12.3	306,191	▲5.2	38,904	▲8.6	151,827	▲6.4	90,014	▲9.4	7
106,460	5.9	298,908	2.4	49,189	▲6.5	156,234	13.4	97,229	▲8.2	8
109,031	0.9	241,728	▲4.2	44,600	5.6	111,530	9.3	81,857	▲12.3	9
108,583	▲10.9	220,211	▲5.4	41,191	8.4	70,465	12.3	69,891	▲11.2	10
103,553	▲6.9	213,131	▲2.7	43,454	9.2	66,835	14.2	67,428	▲4.2	11
100,755	▲4.2	217,082	▲5.2	37,924	9.1	51,769	▲5.3	67,108	▲7.5	12
72,702	▲25.7	172,584	▲7.3	43,581	▲1.4	50,578	5.0	60,730	▲6.1	令.2.1
80,985	▲0.1	189,675	5.3	42,175	5.9	54,287	4.2	61,338	7.8	2
85,905	▲14.3	220,492	▲0.9	38,843	0.3	70,477	18.5	64,003	▲8.0	3
87,334	▲7.9	200,100	▲29.3	37,425	▲30.1	80,479	▲19.5	62,759	▲36.0	4
83,634	▲24.3	204,632	▲31.3	46,048	▲11.0	97,378	▲13.2	55,874	▲29.2	5
82,891	▲11.2	251,408	▲16.9	43,022	▲15.9	126,612	0.8	76,579	▲11.3	6
99,736	8.0	259,725	▲15.2	56,375	44.9	145,790	▲4.0	73,662	▲18.2	7
104,975	▲1.4	253,505	▲15.2	48,359	▲1.7	140,977	▲9.8	78,636	▲19.1	8
129,098	18.4	217,849	▲9.9	43,951	▲1.5	121,793	9.2	61,815	▲24.5	9
110,376	1.7	195,732	▲11.1	36,160	▲12.2	62,213	▲11.7	59,330	▲15.1	10
										11
										12
937,636	▲5.7	2,165,702	▲14.7	435,939	▲3.8	950,584	▲3.7	654,726	▲17.5	10月計

区分 年月	菓子									
	米菓						ビスケット			
			あられ		せんべい				ハード系	
	t	増減率	t	増減率	t	増減率	t	増減率	t	増減率
平. 24	224,755	▲1.2	96,676	▲3.5	128,079	0.6	239,499	▲1.4	46,185	▲2.7
25	216,524	▲3.7	91,471	▲5.4	125,053	▲2.4	236,552	▲1.2	40,817	▲11.6
26	216,676	0.1	93,228	1.9	123,448	▲1.3	244,383	3.3	42,744	4.7
27	220,350	1.7	94,995	1.9	125,355	1.5	258,919	5.9	43,186	1.0
28	217,687	▲1.2	92,310	▲2.8	125,377	0.0	257,579	▲0.5	41,713	▲3.4
29	222,868	2.4	92,200	▲0.1	130,668	4.2	251,959	▲2.2	40,776	▲2.2
30	221,481	▲0.6	93,504	1.4	127,977	▲2.1	259,395	3.0	41,624	2.1
令. 元	221,796	0.1	92,259	▲1.3	129,537	1.2	252,278	▲2.7	39,605	▲4.9
平.31.1	16,848	0.7	6,895	▲2.9	9,953	3.4	18,219	▲9.1	3,022	▲4.6
2	18,258	▲2.2	7,492	▲4.3	10,766	▲0.7	20,714	▲5.2	3,357	2.7
3	20,161	▲3.8	8,413	▲4.7	11,748	▲3.1	22,700	▲10.1	3,407	▲13.8
4	19,149	1.8	7,792	1.0	11,357	2.4	22,896	4.9	3,682	6.3
令.元.5	17,614	▲0.3	7,277	1.6	10,337	▲1.6	19,694	▲4.1	3,171	2.6
6	17,809	▲0.7	7,212	▲3.4	10,597	1.2	18,925	▲3.9	2,939	▲14.0
7	18,258	2.5	7,649	▲0.1	10,609	4.4	21,299	4.9	3,601	11.3
8	16,534	▲1.5	6,668	▲4.4	9,866	0.6	19,346	▲5.2	2,800	▲12.3
9	17,880	2.8	7,431	1.1	10,449	4.1	20,609	0.1	3,605	5.8
10	18,490	2.0	7,702	2.0	10,788	2.0	22,451	▲3.5	3,399	▲11.3
11	19,910	▲0.0	8,615	▲0.3	11,295	0.2	22,834	▲0.9	3,443	▲16.6
12	20,885	1.0	9,113	▲1.3	11,772	2.8	22,591	0.3	3,179	▲8.2
令.2.1	17,052	1.2	7,234	4.9	9,818	▲1.4	19,239	5.6	2,995	▲0.9
2	17,770	▲2.7	7,451	▲0.5	10,319	▲4.2	20,743	0.1	3,207	▲4.5
3	20,713	2.7	8,529	1.4	12,184	3.7	23,071	1.6	3,570	4.8
4	20,612	7.6	8,332	6.9	12,280	8.1	23,640	3.2	3,600	▲2.2
5	18,205	3.4	7,366	1.2	10,839	4.9	20,186	2.5	3,141	▲0.9
6	17,545	▲1.5	7,743	7.4	9,802	▲7.5	20,448	8.0	3,348	13.9
7	17,349	▲5.0	7,727	1.0	9,622	▲9.3	20,701	▲2.8	3,286	▲8.7
8	16,757	1.3	7,072	6.1	9,685	▲1.8	18,372	▲5.0	2,647	▲5.5
9	17,375	▲2.8	7,418	▲0.2	9,957	▲4.7	19,305	▲6.3	2,951	▲18.1
10	18,145	▲1.9	8,020	4.1	10,125	▲6.1	23,105	2.9	3,420	0.6
11										
12										
10月計	181,523	0.3	76,892	3.2	104,631	▲1.7	208,810	0.9	32,165	▲2.5

単位 { 生産量：t
増減率：%

菓子(つづき)								調理食品類		区 分
ビスケット(つづき)								加工米飯		
ソフト系 (クッキーを含む)		クラッカー系		乾パン		パイ加工その他		t	%	年月
t	増減率	t	増減率	t	増減率	t	増減率			
80,659	0.5	17,551	▲5.0	3,195	▲1.9	91,909	▲1.5	287,781	9.0	平. 24
81,043	0.5	18,636	6.2	2,702	▲15.4	93,354	1.6	324,230	12.7	25
79,468	▲1.9	19,459	4.4	2,692	▲0.4	100,020	7.1	340,660	5.1	26
87,752	10.4	19,763	1.6	2,696	0.1	105,522	5.5	349,424	2.6	27
84,712	▲3.5	18,464	▲6.6	3,719	37.9	108,971	3.3	346,708	▲0.8	28
82,348	▲2.8	13,821	▲25.1	3,200	▲14.0	111,814	2.6	373,142	7.6	29
88,111	7.0	8,385	▲39.3	3,064	▲4.3	118,211	5.7	390,170	4.6	30
84,015	▲4.6	8,105	▲3.3	2,880	▲6.0	117,673	▲0.5	398,750	2.2	令. 元
5,939	▲9.8	514	▲24.1	230	▲9.8	8,514	▲9.1	30,476	8.1	平.31.1
7,000	▲11.0	675	▲0.9	287	4.4	9,395	▲3.8	31,570	7.4	2
7,323	▲18.8	829	11.4	284	▲4.7	10,857	▲3.4	33,936	1.6	3
7,878	5.0	845	17.0	248	6.0	10,243	3.4	33,843	2.8	4
6,862	▲8.7	567	▲26.6	217	4.3	8,877	▲0.8	29,189	▲0.5	令.元.5
6,772	▲3.4	608	▲14.0	215	▲13.7	8,391	0.9	31,511	▲4.5	6
7,155	▲1.8	676	1.7	247	▲4.6	9,620	8.5	33,418	2.4	7
6,551	▲3.4	633	▲8.1	237	▲7.1	9,125	▲3.7	32,405	▲0.6	8
6,889	▲0.5	544	▲6.4	228	▲10.9	9,343	▲0.8	34,385	3.8	9
7,270	▲1.6	638	▲3.8	245	▲7.5	10,899	▲2.0	37,558	7.2	10
7,136	3.9	762	8.4	246	▲1.6	11,247	1.3	35,187	▲0.2	11
7,240	▲1.6	814	4.2	196	▲24.6	11,162	4.6	35,272	▲0.1	12
5,982	0.7	531	3.3	251	9.1	9,480	11.3	30,544	0.2	令.2.1
6,565	▲6.2	553	▲18.1	291	1.4	10,127	7.8	34,397	9.0	2
7,722	5.4	753	▲9.2	315	10.9	10,711	▲1.3	39,490	16.4	3
7,613	▲3.4	872	3.2	314	26.6	11,241	9.7	36,225	7.0	4
6,449	▲6.0	580	2.3	209	▲3.7	9,807	10.5	33,419	14.5	5
6,840	1.0	577	▲5.1	234	8.8	9,449	12.6	33,150	5.2	6
6,975	▲2.5	687	1.6	261	5.7	9,492	▲1.3	33,183	▲0.7	7
6,072	▲7.3	685	8.2	209	▲11.8	8,759	▲4.0	29,649	▲8.5	8
6,459	▲6.2	592	8.8	217	▲4.8	9,086	▲2.8	33,592	▲2.3	9
7,507	3.3	570	▲10.7	204	▲16.7	11,404	4.6	35,075	▲6.6	10
										11
										12
68,184	▲2.1	6,400	▲2.0	2,505	2.7	99,556	4.5	338,724	3.2	10月計

区分 年月	調理食品類(つづき)									
	加工米飯(つづき)									
	レトルト米飯		無菌包装米飯		冷凍米飯		チルド米飯		缶詰米飯	
	増減率	増減率	増減率	増減率	増減率	増減率	増減率	増減率	増減率	
	t	%	t	%	t	%	t	%	t	%
平.24	25,356	▲5.4	116,999	6.2	134,574	14.9	4,232	19.0	826	▲19.8
25	30,601	20.7	127,749	9.2	155,609	15.6	5,100	20.5	1,048	26.9
26	33,270	8.7	136,092	6.5	160,038	2.8	5,361	5.1	1,212	15.6
27	30,685	▲7.8	136,886	0.6	171,501	7.2	4,765	▲11.1	1,094	▲9.7
28	27,856	▲9.2	145,326	6.2	163,017	▲4.9	4,916	3.2	543	▲50.4
29	27,807	▲0.2	161,068	10.8	174,025	6.8	4,832	▲1.7	526	▲3.1
30	28,163	1.3	170,218	5.7	181,559	4.3	4,845	0.3	553	5.1
令.元	27,474	▲2.4	182,797	7.4	178,068	▲1.9	4,520	▲6.7	526	▲4.9
平.31.1	1,585	▲6.7	13,904	6.9	13,901	11.7	371	▲4.9	51	10.9
2	1,998	▲9.4	13,845	7.3	14,729	9.8	344	3.9	59	20.4
3	2,178	▲15.5	15,549	7.7	15,385	▲1.5	377	▲5.0	70	59.1
4	2,226	▲0.4	16,556	15.6	14,298	▲8.7	433	4.1	30	▲31.8
令.元.5	1,807	5.7	13,316	6.3	13,420	▲7.1	316	▲4.5	36	▲16.3
6	2,154	5.1	13,878	▲1.2	14,811	▲9.0	321	0.9	41	▲2.4
7	2,274	6.6	14,406	1.0	15,893	3.3	369	▲13.4	49	▲14.0
8	2,215	▲7.1	14,693	1.5	14,758	▲1.4	339	▲11.9	36	▲21.7
9	1,843	▲14.5	16,111	12.1	15,614	▲0.8	387	▲13.6	39	▲2.5
10	3,111	18.4	17,195	15.0	16,225	▲1.3	452	4.1	36	▲18.2
11	2,827	2.8	16,383	5.4	15,057	▲5.7	398	▲12.7	36	▲10.0
12	3,256	▲10.5	16,961	10.2	13,977	▲8.2	413	▲19.5	43	▲25.9
令.2.1	1,667	5.2	14,289	2.8	13,627	▲2.0	336	▲9.4	45	▲11.8
2	2,758	38.0	15,644	13.0	15,002	1.9	345	0.3	46	▲22.0
3	3,835	76.1	19,094	22.8	15,793	2.7	349	▲7.4	38	▲45.7
4	2,296	3.1	18,096	9.3	15,209	6.4	371	▲14.3	23	▲23.3
5	1,965	8.7	16,134	21.2	14,787	10.2	230	▲27.2	34	▲5.6
6	1,539	▲28.6	16,780	20.9	14,354	▲3.1	207	▲35.5	21	▲48.8
7	1,830	▲19.5	16,384	13.7	14,150	▲11.0	375	1.6	21	▲57.1
8	1,594	▲28.0	15,107	2.8	12,393	▲16.0	319	▲5.9	46	27.8
9	2,221	20.5	16,791	4.2	13,780	▲11.7	371	▲4.1	25	▲35.9
10	2,763	▲11.2	16,324	▲5.1	15,163	▲6.5	358	▲20.8	35	▲2.8
11										
12										
10月計	22,468	5.0	164,643	10.2	144,258	▲3.2	3,261	▲12.1	334	▲25.3

単位 { 生産量 : t
増減率 : %

調理食品類(つづき)				区 分
加工米飯(つづき)		包装もち		
乾燥米飯				年 月
t	増減率 %	t	増減率 %	
5,794	7.2	57,970	▲2.2	平. 24
4,124	▲28.8	57,969	▲0.0	25
4,687	13.7	58,660	1.2	26
4,493	▲4.1	58,950	0.5	27
5,050	12.4	63,096	7.0	28
4,884	▲3.3	58,653	▲7.0	29
4,832	▲1.1	59,536	1.5	30
5,365	11.0	60,894	2.3	令. 元
664	11.2	2,882	14.5	平. 31.1
595	18.5	3,017	4.2	2
377	19.7	3,196	▲15.6	3
300	23.5	3,207	11.1	4
294	5.0	3,699	1.6	令. 元. 5
306	11.7	4,677	10.3	6
427	16.7	5,391	18.4	7
364	4.9	4,832	3.9	8
391	5.4	6,568	13.3	9
539	2.9	7,339	▲6.2	10
486	▲6.4	8,299	▲3.2	11
622	25.9	7,787	▲4.7	12
580	▲12.7	2,533	▲12.1	令. 2.1
602	1.2	2,835	▲6.0	2
381	1.1	3,733	16.8	3
230	▲23.3	4,486	39.9	4
269	▲8.5	4,814	30.1	5
249	▲18.6	5,306	13.4	6
423	▲0.9	5,215	▲3.3	7
190	▲47.8	4,709	▲2.5	8
404	3.3	7,008	6.7	9
432	▲19.9	8,831	20.3	10
				11
				12
3,760	▲11.7	49,470	10.4	10月計

(注10)包装もちについては、全国餅工業協同組合調べ。

2 在庫量

単位：t、kl

区分 年月	畜産食料品				水産食料品			
	はっ酵乳 (非乳業)	乳酸菌飲料類(非乳業)			ちくわ・かまぼこ類			
		乳製品 乳酸菌飲料	乳酸菌飲料		ちくわ	板かまぼこ	包装かまぼこ	
	kl	kl	kl	kl	t	t	t	t
平. 24	559	4,132	4,018	114	4,657	505	7	0
25	697	4,967	4,423	544	5,393	367	255	0
26	678	6,262	5,532	731	4,827	438	241	0
27	1,433	6,328	5,683	646	6,832	505	269	0
28	1,424	5,420	5,044	376	5,341	442	329	0
29	987	6,942	6,485	457	4,406	486	259	0
30	979	5,875	5,510	365	4,246	431	287	0
令. 元	879	5,775	5,299	476	4,589	445	320	0
平.31.1	1,196	5,759	5,323	436	4,211	464	280	0
2	1,287	5,318	5,134	184	4,411	544	238	0
3	1,474	5,588	5,206	382	4,732	574	222	0
4	1,363	5,696	5,187	509	4,841	506	218	0
令.元.5	1,466	5,568	5,100	468	5,277	575	237	0
6	1,420	5,615	5,167	448	5,342	544	238	0
7	1,416	5,272	4,770	502	4,981	531	251	0
8	1,409	5,394	4,924	470	5,363	512	295	0
9	1,459	5,366	4,849	517	5,392	531	296	0
10	1,191	6,096	5,574	522	5,656	630	344	0
11	1,584	5,614	5,165	449	6,014	607	434	0
12	879	5,775	5,299	476	4,589	445	320	0
令.2.1	1,370	6,329	5,931	398	4,632	407	204	0
2	1,476	5,411	4,870	541	5,662	393	257	0
3	1,551	6,046	5,579	467	4,742	352	231	0
4	998	5,932	5,531	401	4,931	350	179	0
5	1,530	6,062	5,673	389	5,259	407	205	0
6	1,529	5,554	5,167	387	5,681	450	209	0
7	1,365	5,977	5,574	403	5,810	430	208	0
8	1,474	5,768	5,282	486	5,884	455	216	0
9	1,421	5,407	4,918	489	6,450	475	255	0
10	1,331	5,386	4,928	458	7,252	488	377	0
11								
12								

単位：t、kl

区分 年月	水産食料品(つづき)			乾燥野菜	コーヒー・茶系飲料			めん類
	ちくわ・蒲鉾類(つづき)				缶・びん詰	PETボトル	乾めん製品 月末在庫量	
	なると・ はんぺん	あげかまぼこ	その他の かまぼこ					t
平. 24	306	2,107	1,731	2,001	331,193	162,694	168,499	14,249
25	412	2,122	2,237	899	349,739	163,020	186,718	17,100
26	327	1,874	1,946	1,804	365,575	158,391	207,183	20,829
27	332	2,806	2,920	1,777	467,257	174,930	292,327	20,262
28	347	1,825	2,399	892	547,575	169,591	377,984	19,352
29	179	1,336	2,146	1,784	682,419	153,602	528,817	17,919
30	345	1,541	1,642	1,783	697,824	145,830	551,994	17,062
令. 元	479	1,365	1,980	1,785	724,721	117,379	607,342	16,012
平.31.1	316	1,471	1,680	1,779	733,529	135,311	598,218	19,563
2	322	1,323	1,984	1,789	718,054	130,367	587,687	20,457
3	239	1,144	2,553	1,781	685,980	131,085	554,895	22,876
4	212	1,217	2,688	1,789	703,178	124,514	578,664	21,842
令.元.5	204	1,146	3,115	1,784	701,077	122,758	578,319	19,978
6	213	1,044	3,303	1,785	709,650	118,686	590,964	15,422
7	207	1,123	2,869	1,776	702,147	110,894	591,253	9,990
8	247	1,282	3,027	1,786	680,224	122,656	557,568	9,181
9	315	1,390	2,860	1,781	680,608	112,732	567,876	9,640
10	307	1,383	2,992	1,789	677,540	117,886	559,654	9,417
11	443	1,335	3,195	1,782	731,840	119,610	612,230	12,341
12	479	1,365	1,980	1,785	724,721	117,379	607,342	16,012
令.2.1	542	1,293	2,186	1,784	716,440	102,069	614,371	18,176
2	365	2,139	2,508	1,785	730,373	104,422	625,951	20,882
3	285	989	2,885	1,787	747,406	107,079	640,327	21,331
4	257	1,034	3,111	1,779	726,881	104,330	622,551	20,415
5	298	1,150	3,199	1,786	738,853	102,040	636,813	18,615
6	313	1,420	3,289	1,781	736,210	92,739	643,471	14,006
7	384	1,547	3,241	1,786	767,725	95,551	672,174	9,657
8	410	1,648	3,155	1,785	713,327	107,270	606,057	8,197
9	535	1,610	3,575	1,782	697,395	113,102	584,293	8,354
10	746	1,626	4,015	1,789	646,722	98,557	548,165	10,911
11								
12								

【利用者のために】

調査方法の概要

この調査は、農林水産省が、食品産業の動向を把握するため、調査の企画・立案から調査の実施・分析に係る業務を一体として一般社団法人食品需給研究センターに請け負わせて実施しているもので、本報告は、毎月調査している食品製造業8部門の品目別生産量の速報値です。

確報値は、速報値公表の3カ月後に公表される月報に掲載いたします。なお、「ちくわ・かまぼこ類」及び「コーヒー・茶系飲料」の1～12月の月次及び年次の確報値は、関係データを入手後、それぞれ以下の月報に掲載いたします。

◎ちくわ・かまぼこ類……翌年12月もしくは翌々年1月公表の月報

◎コーヒー・茶系飲料……翌年4月もしくは翌年5月公表の月報

- 調査時点……令和2年10月
- 調査方法……メールによる定点調査
- 調査対象企業・団体……食品製造業 計556社
- 集計方法……生産量：各品目における当月の全国生産量(A₁)を
調査対象企業の生産量(B₁)から推計
$$A_1 = \Sigma B_1 / \Sigma C_1 \times 100 \quad *C_1 : \text{各企業のシェアの合計}$$
在庫量：各品目における当月の全国在庫量(A₂)を
調査対象企業の在庫量(B₂)から推計
$$A_2 = \Sigma B_2 / \Sigma C_2 \times 100 \quad *C_2 : \text{各企業のシェアの合計}$$
- 表中記号……表中に使用した記号は以下のとおりです。
 - 「－」：事実不詳又は調査を欠くもの
 - 「▲」：負数又は減少したもの
 - 「nc」：計算不能
- ラウンドの関係で合計と内訳が一致しない場合があります。

用語の定義

前年並み	±1%未満
わずかに	±1～3%未満
やや	±3～6%未満
かなりの程度	±6～11%未満
かなり大きく	±11～16%未満
大幅に	±16%以上

本調査結果は、下記のホームページからご覧いただけます。

一般社団法人食品需給研究センター 【<http://www.fmic.or.jp/stat/>】

発行日 令和2年12月10日発行

一般社団法人 食品需給研究センター

〒114-0024 東京都北区西ヶ原3-1-12

TEL : 03-5567-1991 FAX : 03-5567-1960

<http://www.fmic.or.jp>