

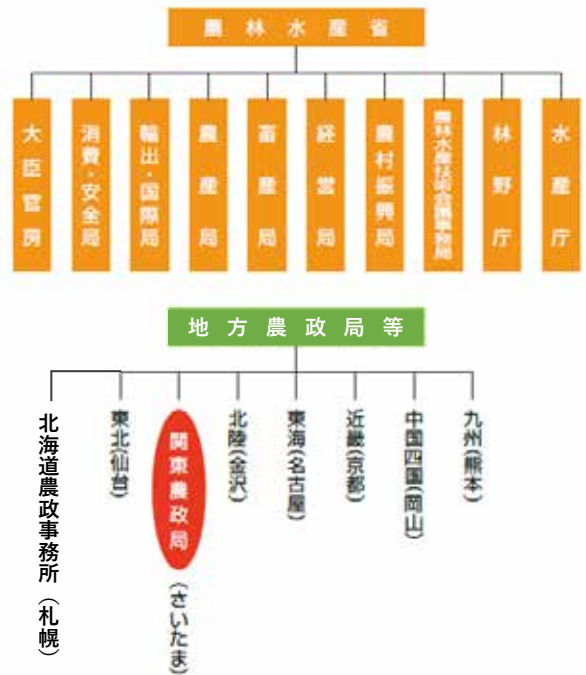
【参考資料】 関東農政局について

関東農政局は、農林水産省の地方支分部局の1つです。

1都9県を管轄し、生産や消費の現場に近い国の機関として、食料・農業・農村に関する施策の普及や地域の実態の把握を行い、食料の安定供給や、農山漁村の活性化、食の安全・安心の確保など、幅広い農林水産行政を実施しています。



■ 関東農政局の位置



企画調整室

諸施策の推進及び総合調整、現場と農政を結ぶ業務、広報活動の推進、災害による農業被害への対応

総務部

職員の人事・給与・福利厚生、会計・経理、システム運用、公文書管理など内部管理業務

消費・安全部

「食」に関する情報提供、農畜産物の病害虫のまん延防止、食品表示及び米穀の適正流通の監視業務

生産部

みどりの食料システム戦略の推進、農畜産物の生産振興、スマート農業の推進、経営所得安定対策の実施

経営・事業支援部

担い手・新規就農者の育成・確保、農地の集積・集約化、食品等の輸出、食品企業対策

農村振興部

農地・用水等の農業インフラの整備・管理、農村地域の活性化、多面的機能、都市農村交流

統計部

経営状況調査、米の豊凶予測、農畜産物の生産量・生産コスト調査、統計データの分析

都県拠点 (10か所)

「農政を現場に伝える」、「現場の声を汲み上げる」、「現場と共に解決する」の3ミッションを実施
(茨城県、栃木県、群馬県、埼玉県、千葉県、東京都、神奈川県、山梨県、長野県、静岡県)

国営事業所 (10か所)

農業インフラ(ため池・取水堰・用排水路等)の最前線で建設・整備、国営事業の計画作成

関東農政局の所在地図(都県拠点・国営事業所)



※出典等

「関東農政局について」は、関東農政局のWEBサイトに掲載の「農林水産省 関東農政局 2025年度入省ガイド」を加工して作成



関東農政局ホームページ
<https://www.maff.go.jp/kanto/>

関東農政局 採用パンフレット
「農林水産省 関東農政局 2025年度入省ガイド」
https://www.maff.go.jp/kanto/annai/saiyou/kanto_pamphlet.html

