

- 地域特有の気候により育まれた大粒で甘い大豆のブランド力強化を図るため「身延町あけぼの大豆振興協議会」を設立。
- 増加する需要に対応するため、荒廃農地の基盤整備と集出荷施設の整備を実施し、生産及び品質管理体制を強化。
- 併せて加工施設を整備し新たな加工品開発に取り組み、6次産業化を町ぐるみで推進。

地区の特徴

山間地域

野菜

キーワード

高収益作物

6次産業化

集積・集約化

法人化

取組前

荒廃農地の増加

- 高齢化による担い手不足が深刻な状況であり荒廃農地が増加
- また、不整形で狭小な区画のため、機械化が困難であり、農作業に多大な労力が必要
- 「あけぼの大豆」の生産量が増えず販売ルートの拡大が困難



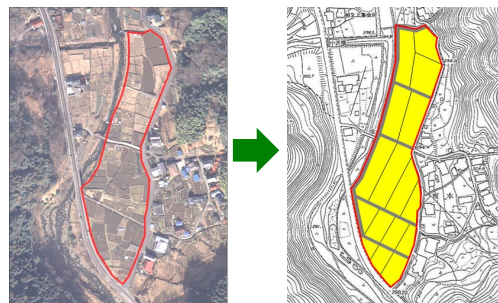
あけぼの大豆の品質の低下

- 生産者ごとに選粒、選別するため品質が異なる
- 町外産の商品も出回り、品質の低下が懸念

取組内容

区画整理、用排水路の整備

中山間地域総合整備事業



集出荷施設、加工施設の整備

中山間地域所得向上支援事業



統廃合により廃校となった小学校を再利用し拠点施設を整備

取組後

あけぼの大豆の生産体制の構築と収益力の向上

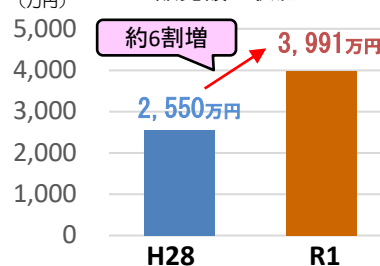
生産体制の構築

- 「身延町あけぼの大豆振興協議会」が中心となり、優良種子の確保、安定生産、販路拡大
- 【営農規模】 28ha
- 【生産者数】 280人（生産法人4法人以外に個人販売、自家消費農家を含む）
- 【販売額（JA販売分）】 3,991万円(R1)
- 【収穫体験】 2,150人
- 【地域雇用】 集出荷施設、加工施設
常時雇用 3名 臨時雇用 7名



収益力向上

販売額の状況



作付の状況

H28 作付 23ha
R1 作付 28ha

ブランド力強化
担い手確保
荒廃農地解消



平成18年にはじめて収穫体験は年々集客数が増え、知名度が向上

基盤整備の実施に向けて、各地域で話し合いが活発化

◆ 誰がどのように・・・？

在来種である町特産のあけぼの大豆の生産力低下を懸念した保存会、JA、商工会、町が中心となって振興協議会を設立し、基盤整備の実施によるブランド化、生産力強化の取組を推進



集約した農地は農地中間管理事業を活用し担い手に集積

規格外の枝豆・大豆は加工して販売することにより、消費拡大に繋げる

きっかけ

- 地域特産大豆の生産力低下
- 農業従事者の高齢化に加え、荒廃農地が増加

Step 1 (～H26)

地域の合意形成

- 荒廃農地の増加、担い手不足といった課題や危機感を共有
- 今後の農地管理、地域の活性化を図る上で基盤整備の必要性を感じた各地域で話し合いが活発化

Step 2 (H27)

振興協議会の設立

- 「在来種曙大豆」の優良な種子の確保、安定生産、品質向上と6次産業化を目指し設立
- 統一した生産ルールづくりによるブランドの確立

Step 3 (H28～)

基盤整備の実施

- 中山間地域総合整備事業により、荒廃農地を整備し、農地を集積・集約化し貸し借りしやすい環境を整備
- 整備により作付面積を拡大し安定した生産量を確保

Step 4 (H29～30)

拠点施設の整備

- 集荷から選別、出荷、加工品の製造を行う拠点施設を整備
- 生産者毎に行っていた選粒や選別の基準を統一し品質を向上

あけぼの大豆とは

昼夜の寒暖差が大きく、霧が多く発生する身延町曙地区の気象条件で栽培される在来品種の大豆で、その特徴は「粒の大きさ」と「甘みの強さ」



町内の保育園、小中学校の給食やおやつであけぼの大豆を積極的に使用し、ちらし寿司の具材や豆乳プリンとして提供している小学生の授業の一環として栽培や収穫、豆腐作りを行い、町の特産の再認識など、地産地消・食育の推進で後押し

☆ 6次産業化による規格外品等の活用

生産拡大に伴い規格外品が増加したため、振興協議会が中心となり、中山間所得向上支援事業による規格外品や新商品の加工施設等を活用した6次産業化を推進し、販売額が増加

将来に向けて

- ☑ 「あけぼの大豆」の知名度を高め、産地である身延町の魅力を広く発信し、交流人口や移住、定住人口を増加
- ☑ 中部横断自動車道の開通によるアクセス向上を生かした交流の促進
- ☑ ブランド力を強化するため、地理的表示(GI)や地域団体商標の取得

今後の展望

Step 6 (H30)

地域おこし協力隊の雇用

- 「あけぼの大豆」の栽培から収穫、特性の研究、加工品の開発を行う人材を募集し採用

Step 5 (H29)

新たな加工品の開発

- 振興協議会と身延町が連携し、これまでに10種類以上の新商品を開発。町内の道の駅や直売所で販売し、新たな特産へ

中山間地域所得向上支援事業を活用

加工品の販売

