

# MAFF-SATによる渇水への対応（関東農政局）

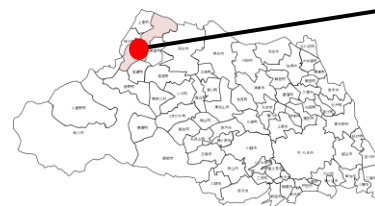
## 埼玉県本庄市での取水支援

埼玉県本庄市の農業用ため池（高柳池）において、少雨による水位低下により農業用水の取水が困難となったため、MAFF-SATを派遣。災害応急用ポンプ等を搬入・設置し支援を行った。

### 渇水状況

- 埼玉県本庄市では、7月以降、小雨状況が続いており、高柳池の水位は低下していた。
- 節水を行ったが高柳池の貯水量は減少し続け、水位が取水口を下回り取水が困難となったため、ため池掛かりの農地（約5 ha）に送水できなくなった。

埼玉県本庄市



高柳池

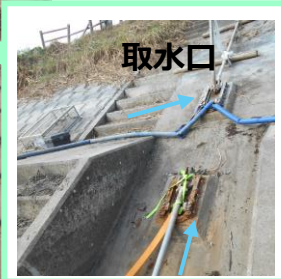


### MAFF-SATによる支援

- 取水口より下部の貯水をポンプアップして送水するため、ポンプ、発電機、ホース等を本庄市の現場に搬入・設置し支援。  
(ポンプ設置日：8月27日)

#### 【搬入した資機材】

- 水中ポンプ  
(口径50mm×2台、口径40mm×1台)
- 発電機 1台
- ホース 1式



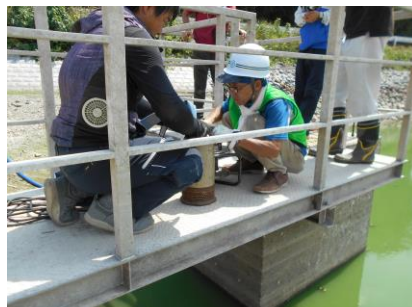
#### ▼県、市の担当者と現地調査



#### ▼資機材の搬入



#### ▼ポンプの設置



#### ▼給水状況

