



こだいら

小平農地環境保全組合

(埼玉県 春日部市)



組織の概要

本活動組織は、春日部市の東部に位置し、稲作中心の田園地帯です。

「草との共生」をテーマに自走式草刈り機の積極的な導入を行い、「高齢化した構成員の負担軽減」、「新型機械導入による省エネルギー化」の2つの省力化を進めています。

また、土水路のコンクリート化を進め、持続的な営農環境を整備しています。

取組面積: 59.8ha(田54.4ha、畑5.4ha)



地域資源保全活動

○自走式草刈り機を導入し、使用方法の研修会を実施するなど、作業の省力化を図っている。



自走式草刈り機による草刈り

草刈り作業



研修会の様子

異常気象時の対応

○異常気象時に農地や水路、農道等に堆積した稲わらを共同活動で撤去している。



稲わら撤去の様子



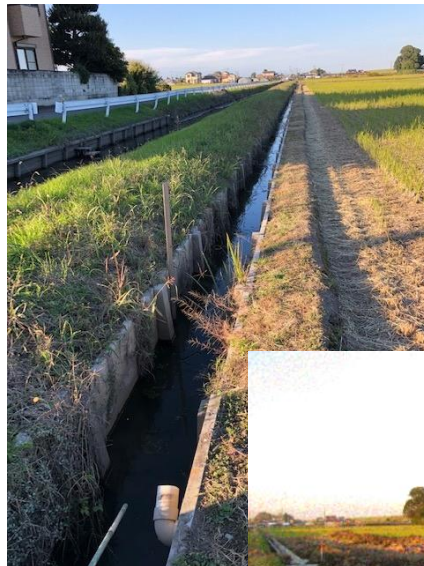
稲わら撤去の様子

施設の維持管理活動

○泥上げなどの労力の軽減を図るため、計画的な土水路のコンクリート化について、直営施工により実施している。



旧来から残る土水路



施工後の水路



直営施工の様子

取組の成果

- 災害時に迅速に組織が積極的に対応することにより、台風被害の軽減及び復旧に貢献した。
- 地元合意のもと計画的な水路のコンクリート化を直営施工により実施し、維持管理負担の軽減を図るとともに、地域の施設に対する意識の向上に貢献している。