

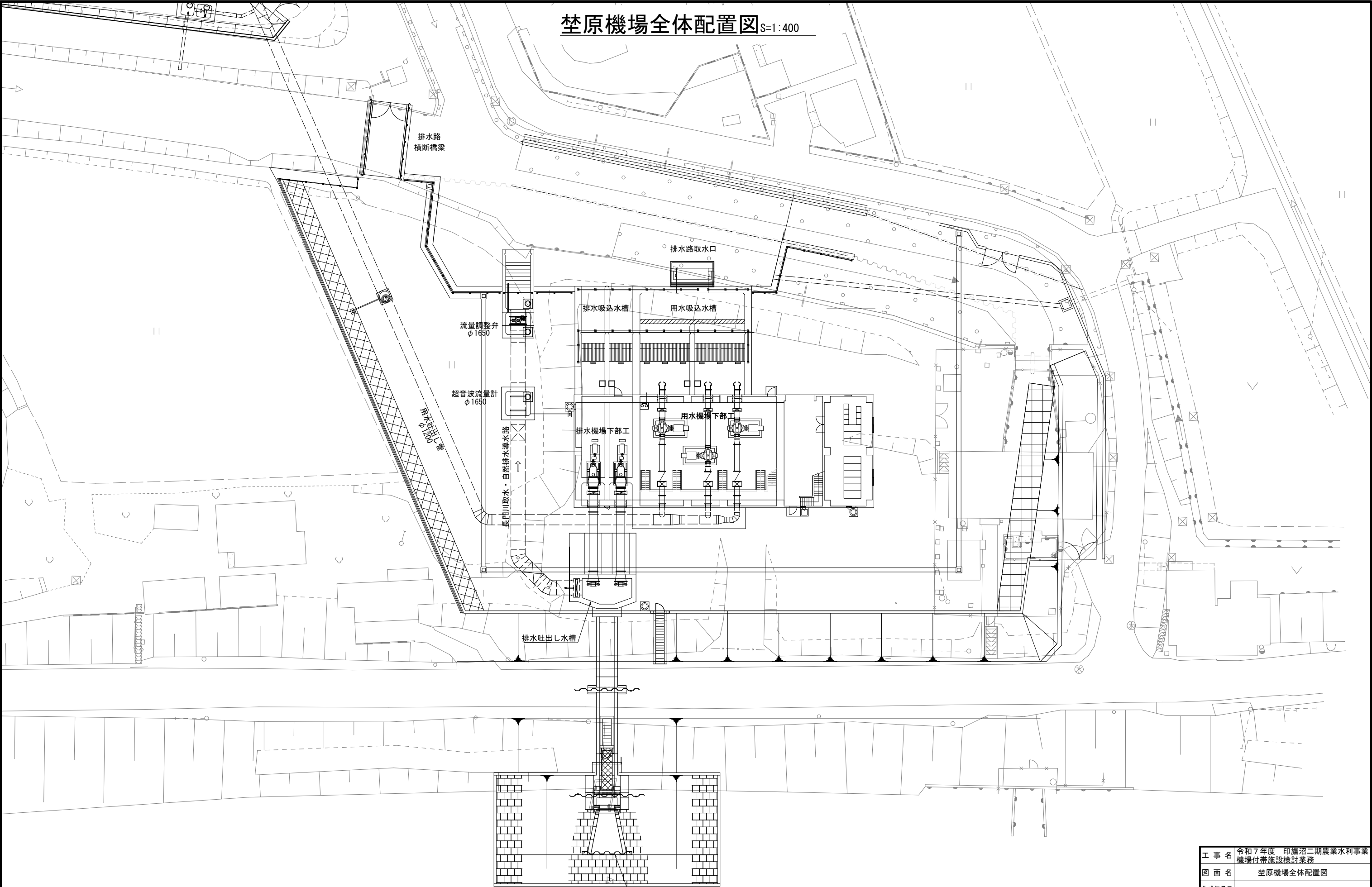
施行位置図

S=1:20,000



| | | | |
|-------|--------------------|------|---|
| 業務名 | 令和7年度 印旛沼二期農業水利事業 | | |
| 図面名 | 機場付帯施設検討業務 | | |
| 作成年月日 | 施行位置図 | | |
| 縮尺 | 1:20,000 | 図面番号 | 1 |
| 会社名 | | | |
| 事業所名 | 関東農政局 印旛沼二期農業水利事業所 | | |

埜原機場全体配置図 S=1:400

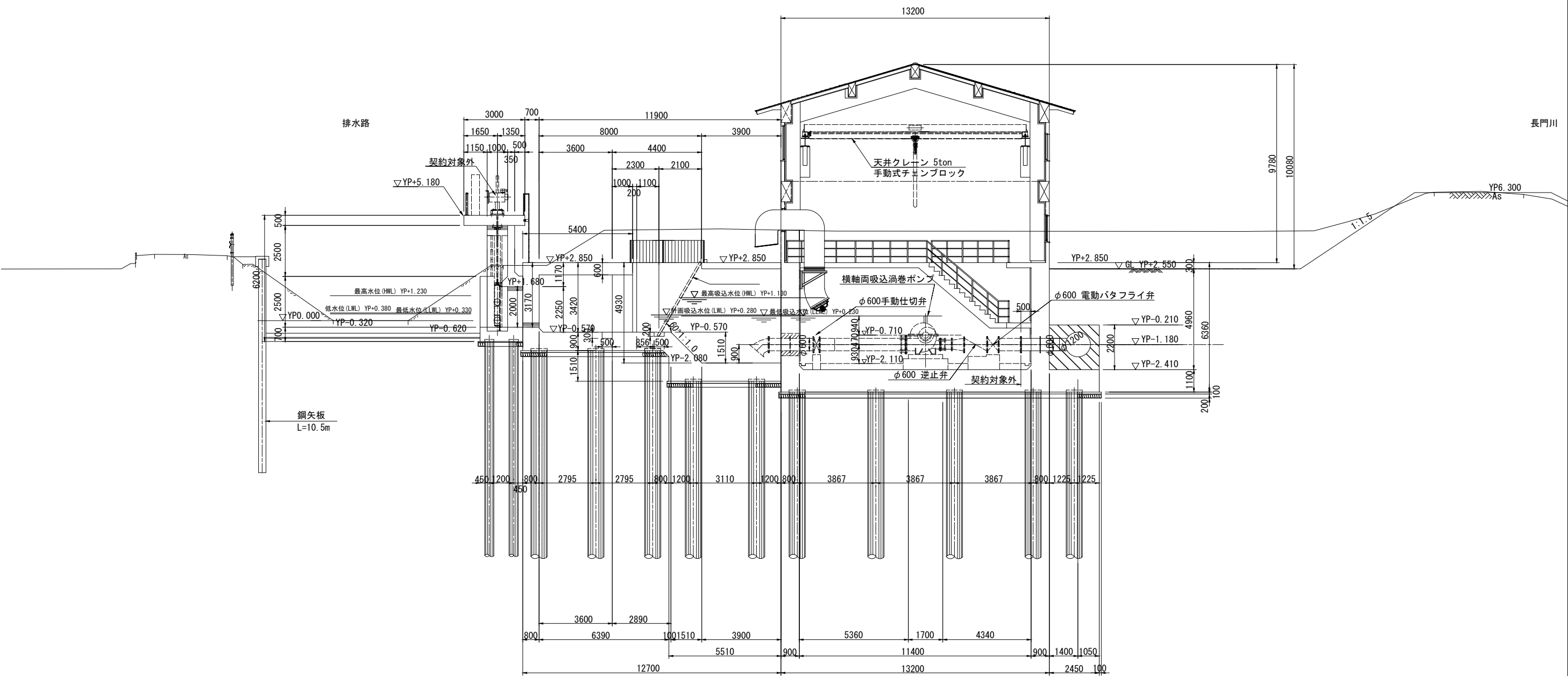


| | | | |
|-------|---------------------------------|------|---|
| 工 事 名 | 令和7年度 印旛沼二期農業水利事業 機場付帯施設検討業務 | | |
| 図 面 名 | 埜原機場全体配置図 | | |
| 作成年月日 | | | |
| 縮 尺 | 1:200 | 図面番号 | 2 |
| 会 社 名 | | | |
| 事業所名 | 関東農政局 印旛沼二期農業水利事業所 | | |

埜原機場排水路取水口・吸込水槽・機場下部工一般図(1/2)

S=1:100

用水施設縦断面図

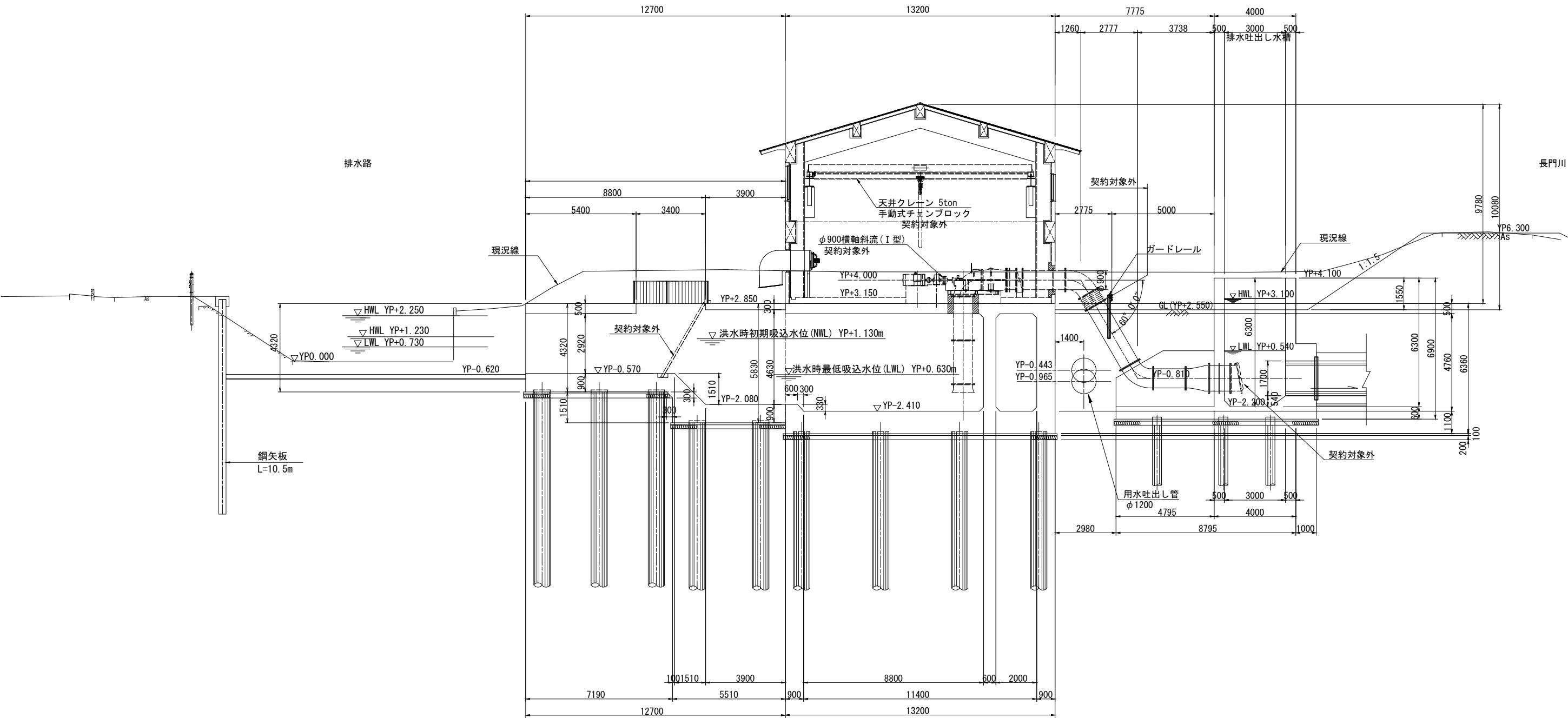


| | | | |
|-------|-----------------------------------|------|---------|
| 工事名 | 令和7年度 印旛沼二期農業水利事業 機場付帯施設検討業務 | | |
| 図面名 | 埜原機場排水路取水口・吸込水槽・ 機場下部工一般図(1/2) | | |
| 作成年月日 | | | |
| 縮尺 | 1:100 | 図面番号 | 3 - 2/3 |
| 会社名 | | | |
| 事業所名 | 関東農政局 印旛沼二期農業水利事業所 | | |

埜原機場排水路取水口・吸込水槽・機場下部工一般図(2/2)

S=1:100

排水施設縦断面図



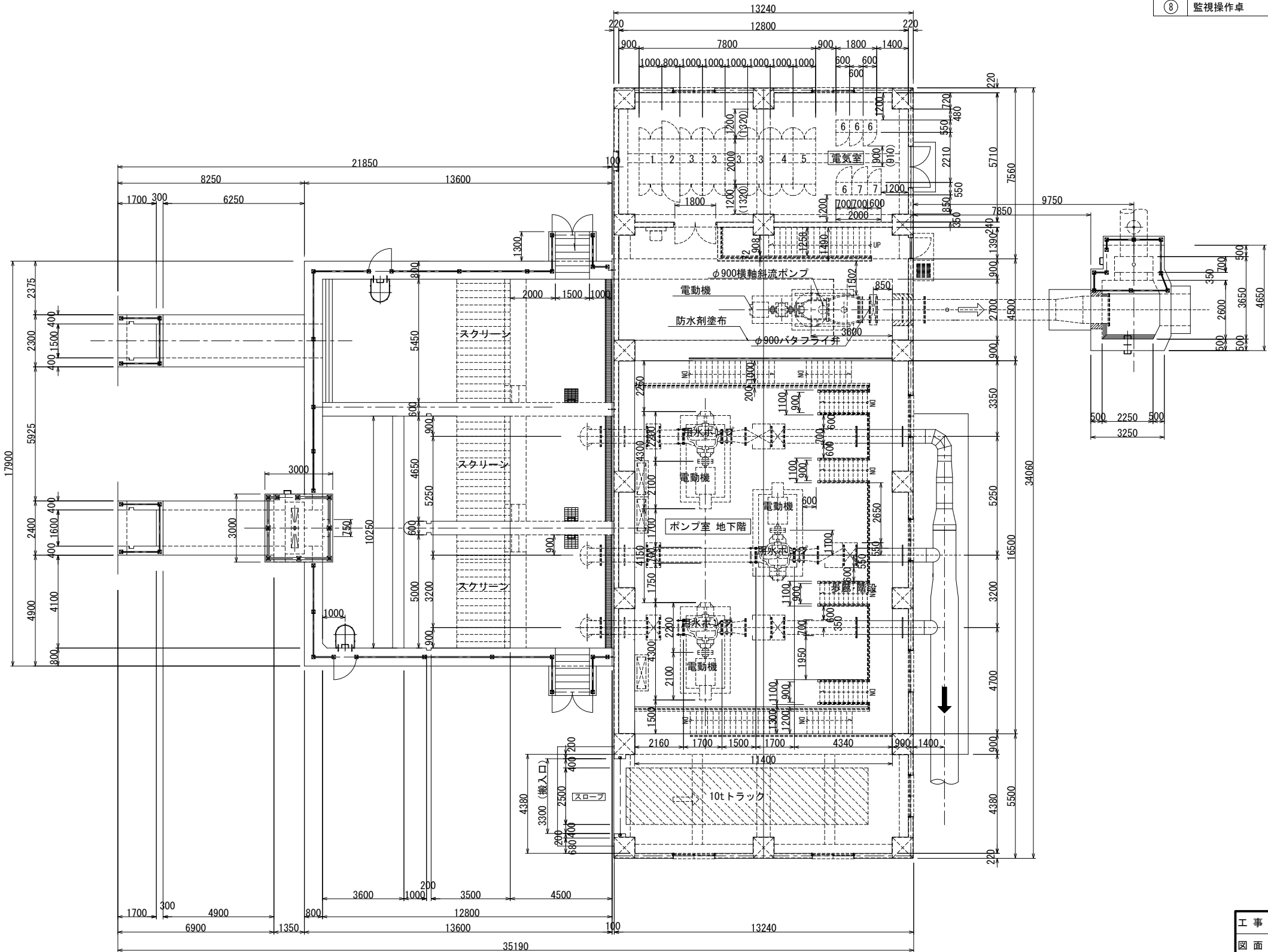
| | | | |
|-------|-----------------------------------|------|---------|
| 工事名 | 令和7年度 印旛沼二期農業水利事業 機場付帯施設検討業務 | | |
| 図面名 | 埜原機場排水路取水口・吸込水槽・ 機場下部工一般図(2/2) | | |
| 作成年月日 | | | |
| 縮尺 | 1:100 | 図面番号 | 3 - 3/3 |
| 会社名 | | | |
| 事業所名 | 関東農政局 印旛沼二期農業水利事業所 | | |

宗吾西機場用水・排水機場一般構造図

平面図

S=1:100

| 番号 | 盤名称 | 設置場所 | |
|----|------------|--------|-----|
| ① | 高圧引込盤 | 1F 電気室 | 対象外 |
| ② | 高圧受電盤 | 〃 | 〃 |
| ③ | 高圧電動機盤 | 〃 | 〃 |
| ④ | 低圧動力用変圧器盤 | 〃 | 〃 |
| ⑤ | 低圧照明用変圧器盤 | 〃 | 〃 |
| ⑥ | コントロールセンター | 〃 | 〃 |
| ⑦ | 補助継電器盤 | 〃 | 〃 |
| ⑧ | 監視操作卓 | 2F 操作室 | 〃 |

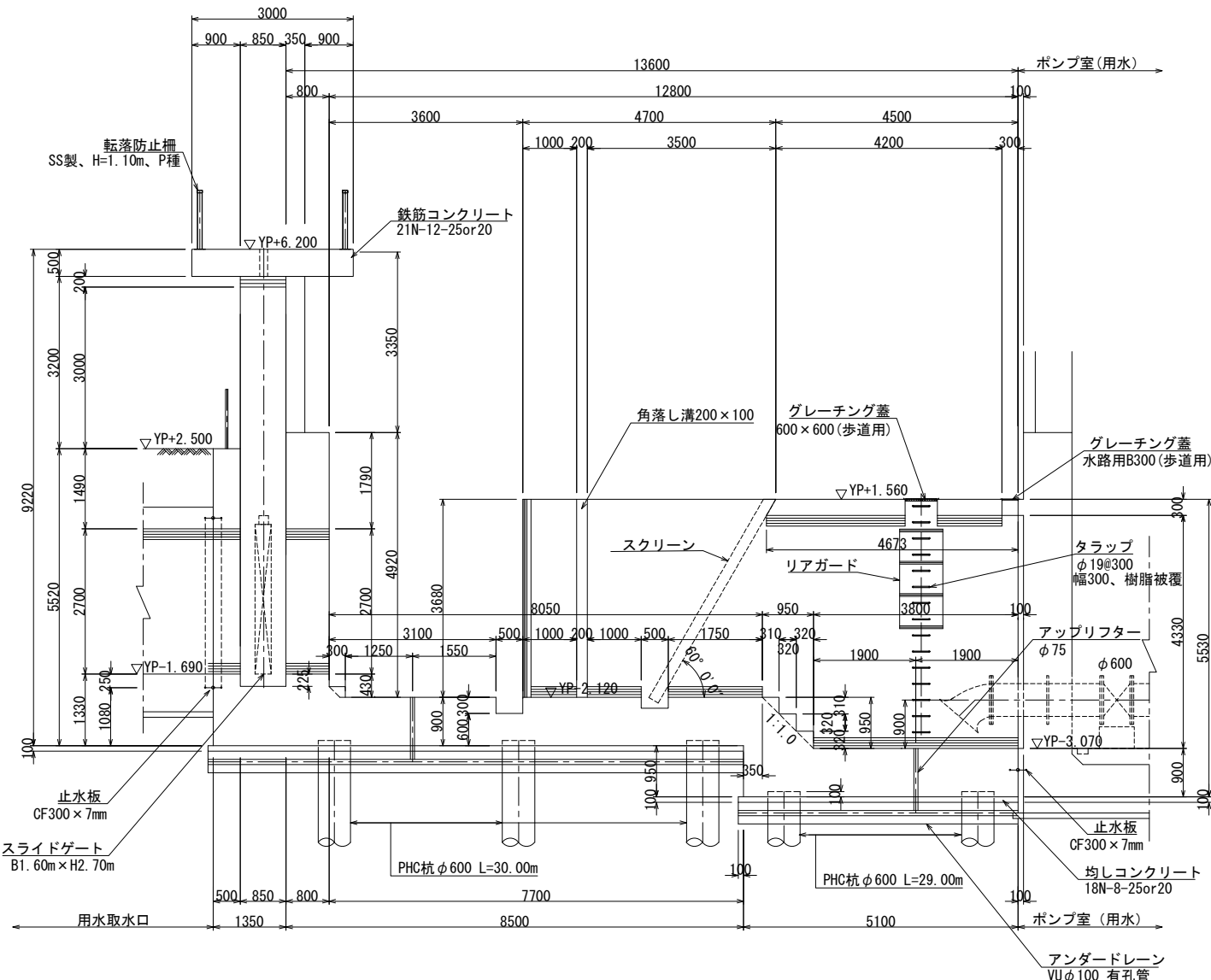
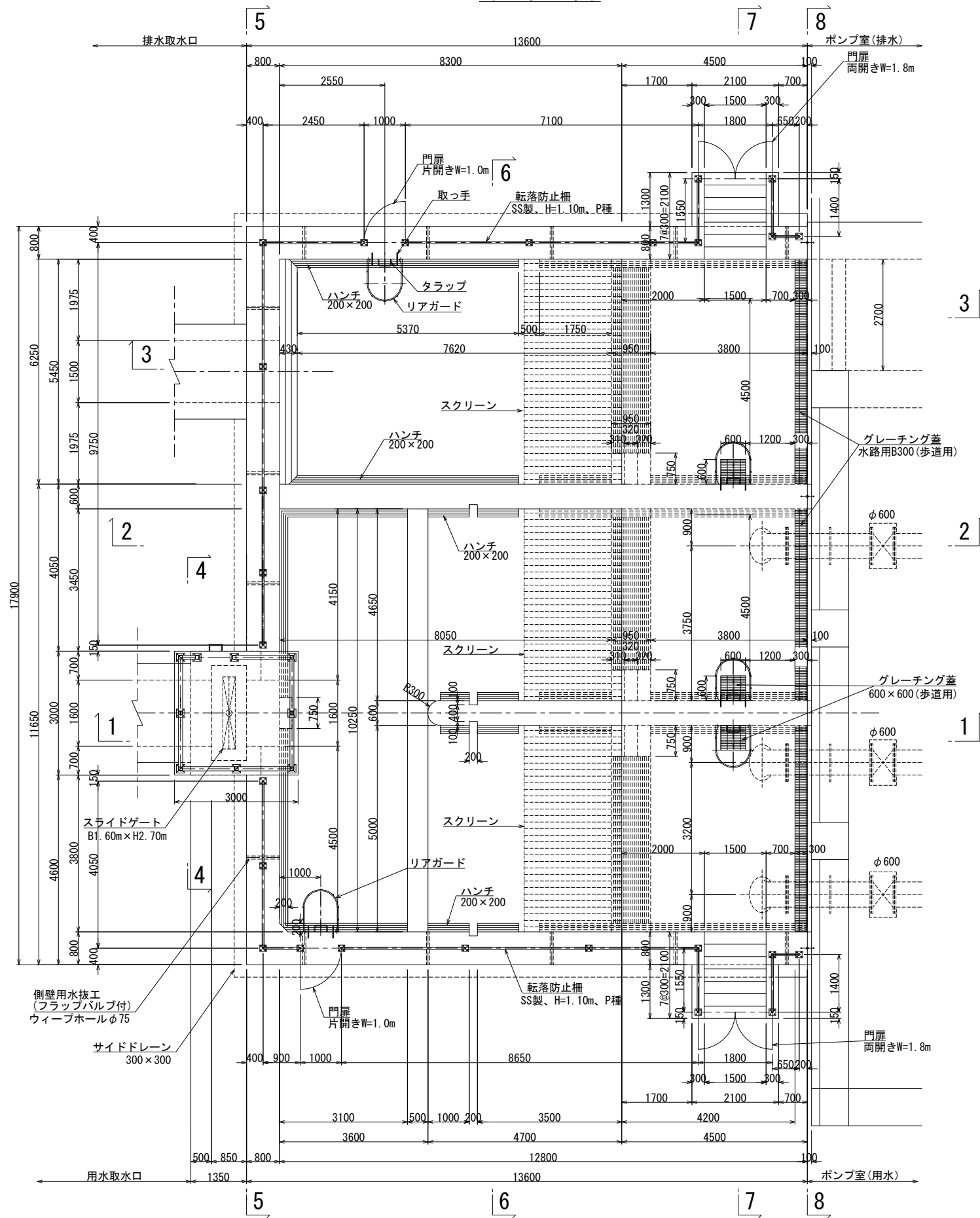


| | | | |
|-------|---------------------------------|------|---|
| 工事名 | 令和7年度 印旛沼二期農業水利事業 機場付帯施設検討業務 | | |
| 図面名 | 宗吾西機場 用水・排水機場一般構造図 | | |
| 作成年月日 | | | |
| 縮尺 | 1:100 | 図面番号 | 4 |
| 会社名 | | | |
| 事業所名 | 関東農政局 印旛沼二期農業水利事業所 | | |

宗吾西機場吸込水槽構造図(1/2)

S=1:60

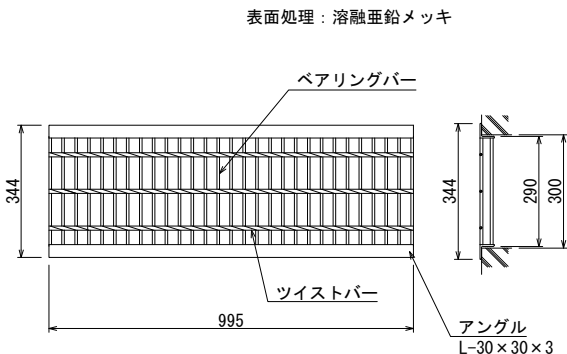
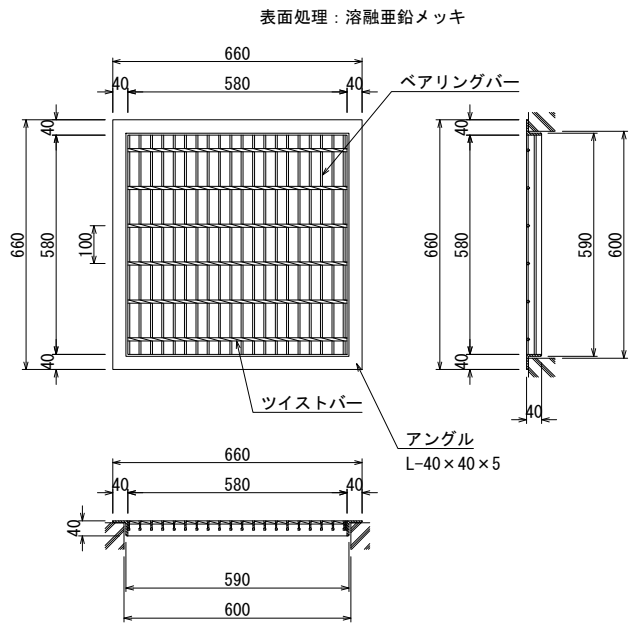
平面図



グレーチング蓋詳細図
S=1:10

開口 600×600 歩道用

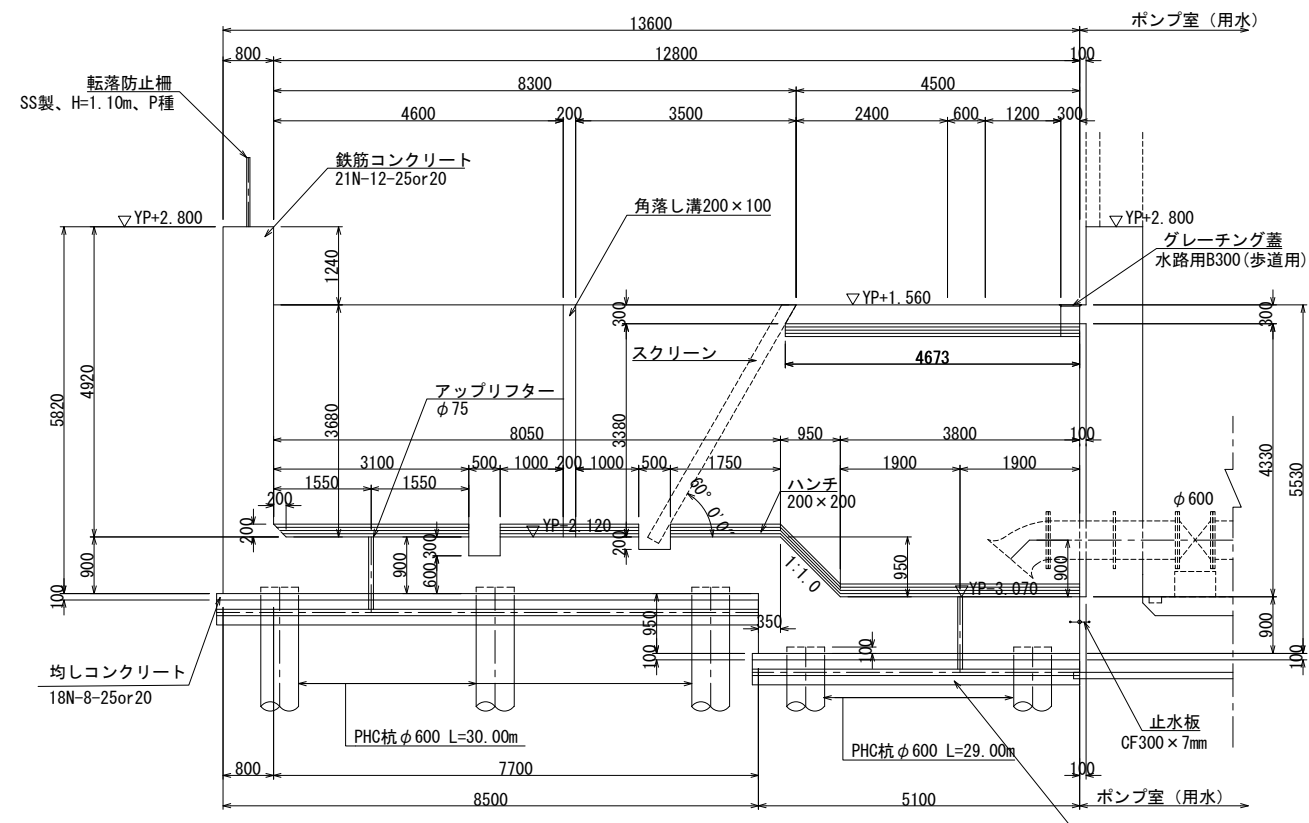
水路用 B300 歩道用



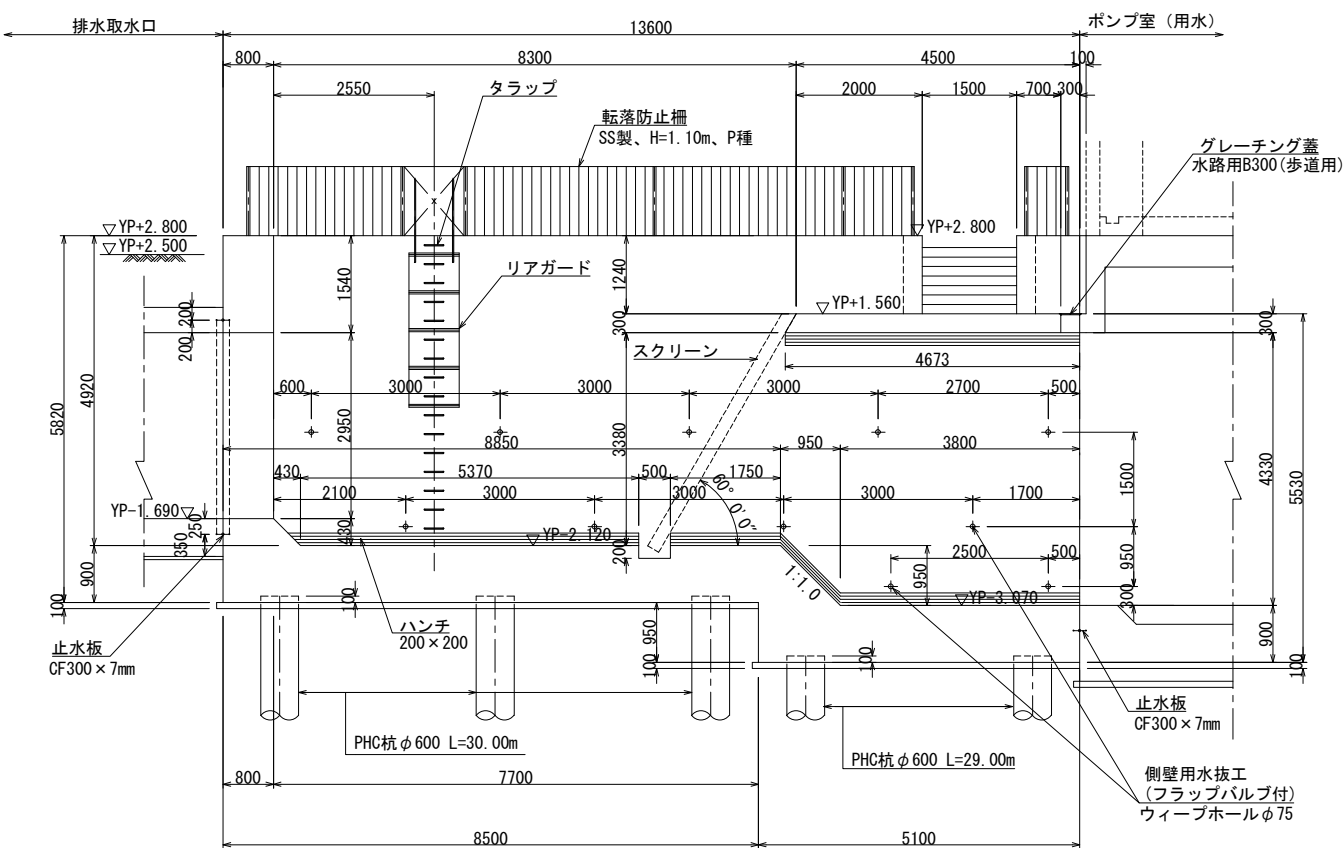
| | | | |
|-------|---------------------------------|------|-------|
| 工事名 | 令和7年度 印旛沼二期農業水利事業 機場付帯施設設計業務 | | |
| 図面名 | 宗吾西機場 吸込水槽構造図(1/2) | | |
| 作成年月日 | | | |
| 縮尺 | 図示 | 図面番号 | 5-1/2 |
| 会社名 | | | |
| 事業所名 | 関東農政局 印旛沼二期農業水利事業所 | | |

宗吾西機場吸込水槽構造図(2/2)

2 - 2
S=1:60

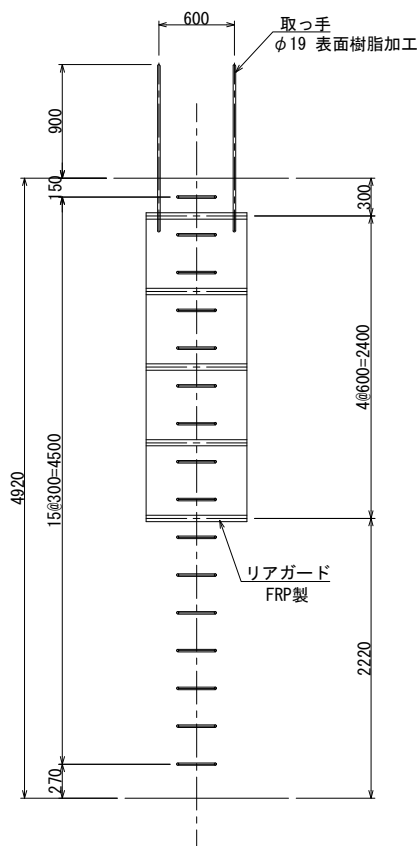


3 - 3
S=1:60

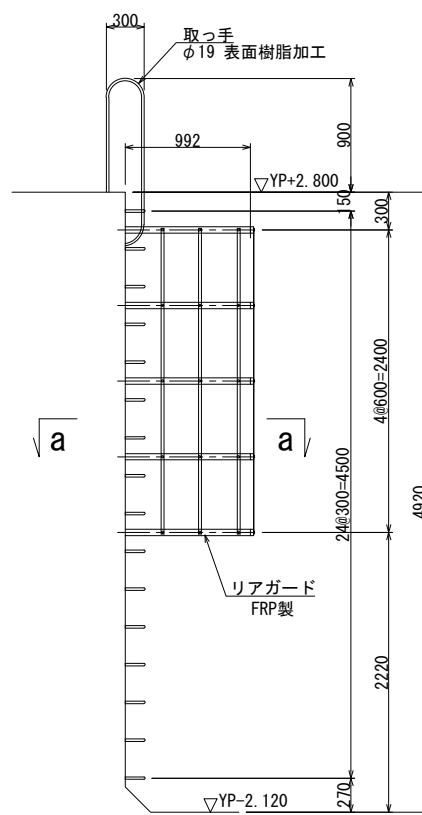


リアガード付タラップ (参考)
(FRP製)

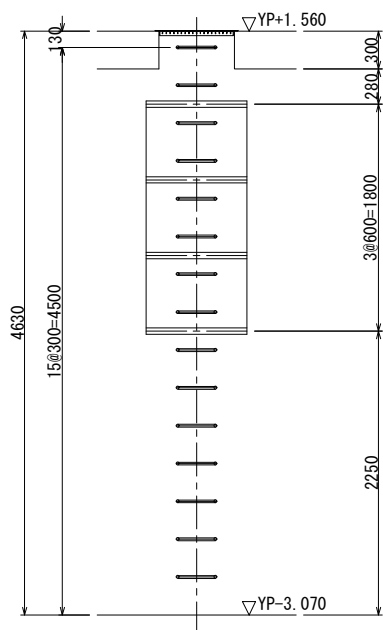
正面図
S=1:30



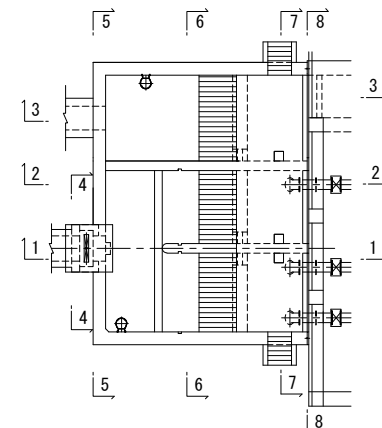
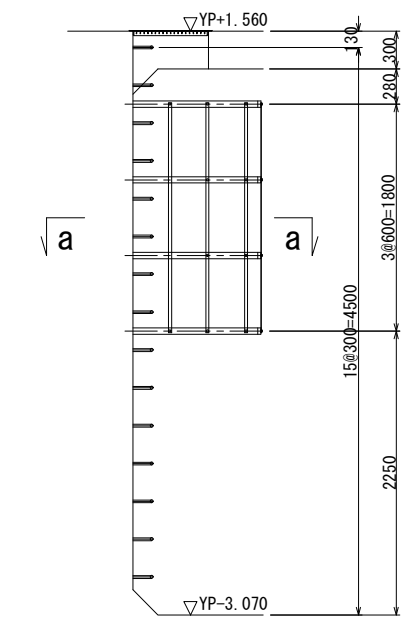
側面図
S=1:30



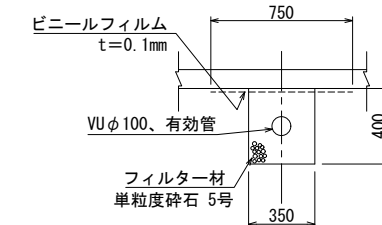
正面図
S=1:30



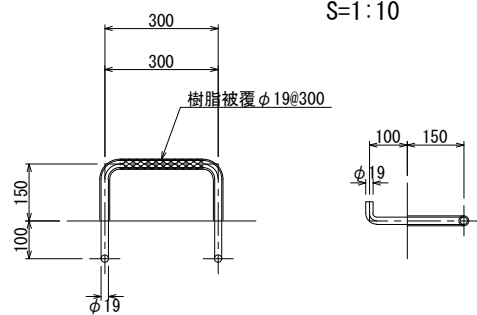
側面図
S=1:30



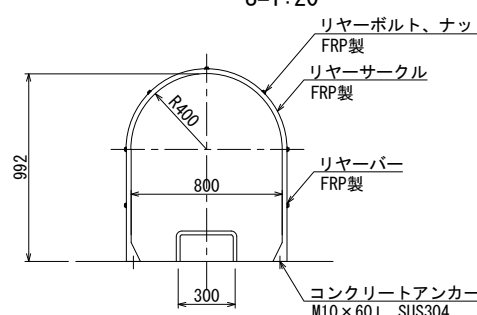
アンダードレーン詳細図
S=1:20



タラップ詳細図
S=1:10



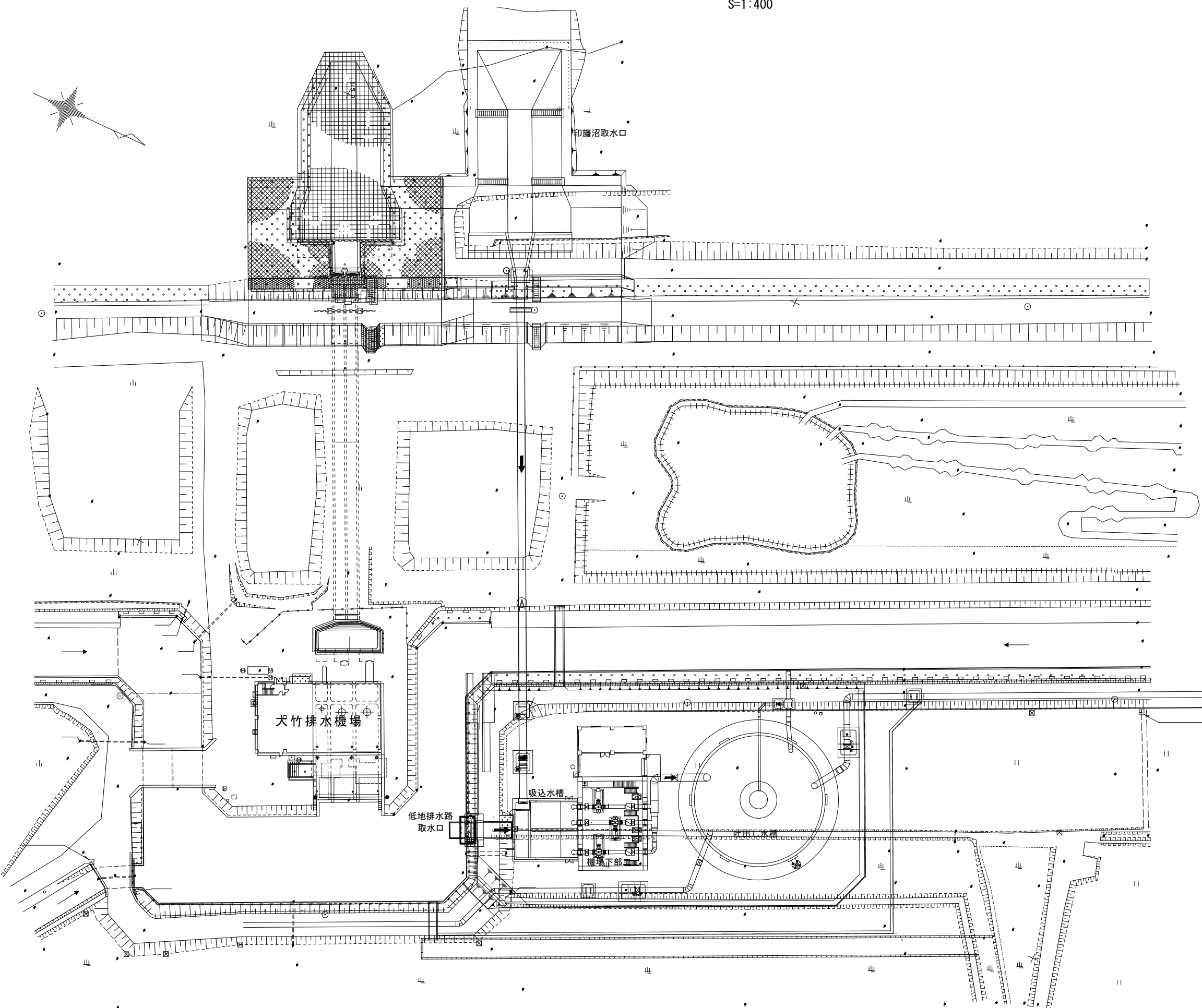
a - a
S=1:20



| | |
|-------|---------------------------------|
| 工 事 名 | 令和7年度 印旛沼二期農業水利事業 機場付帯施設設計業務 |
| 図 面 名 | 宗吾西機場 吸込水槽構造図(2/2) |
| 作成年月日 | |
| 縮 尺 | 図 示 |
| 会 社 名 | 図面番号 5 - 2/2 |
| 事業所名 | 関東農政局 印旛沼二期農業水利事業所 |

白山甚兵衛機場全体配置図

S=1:400

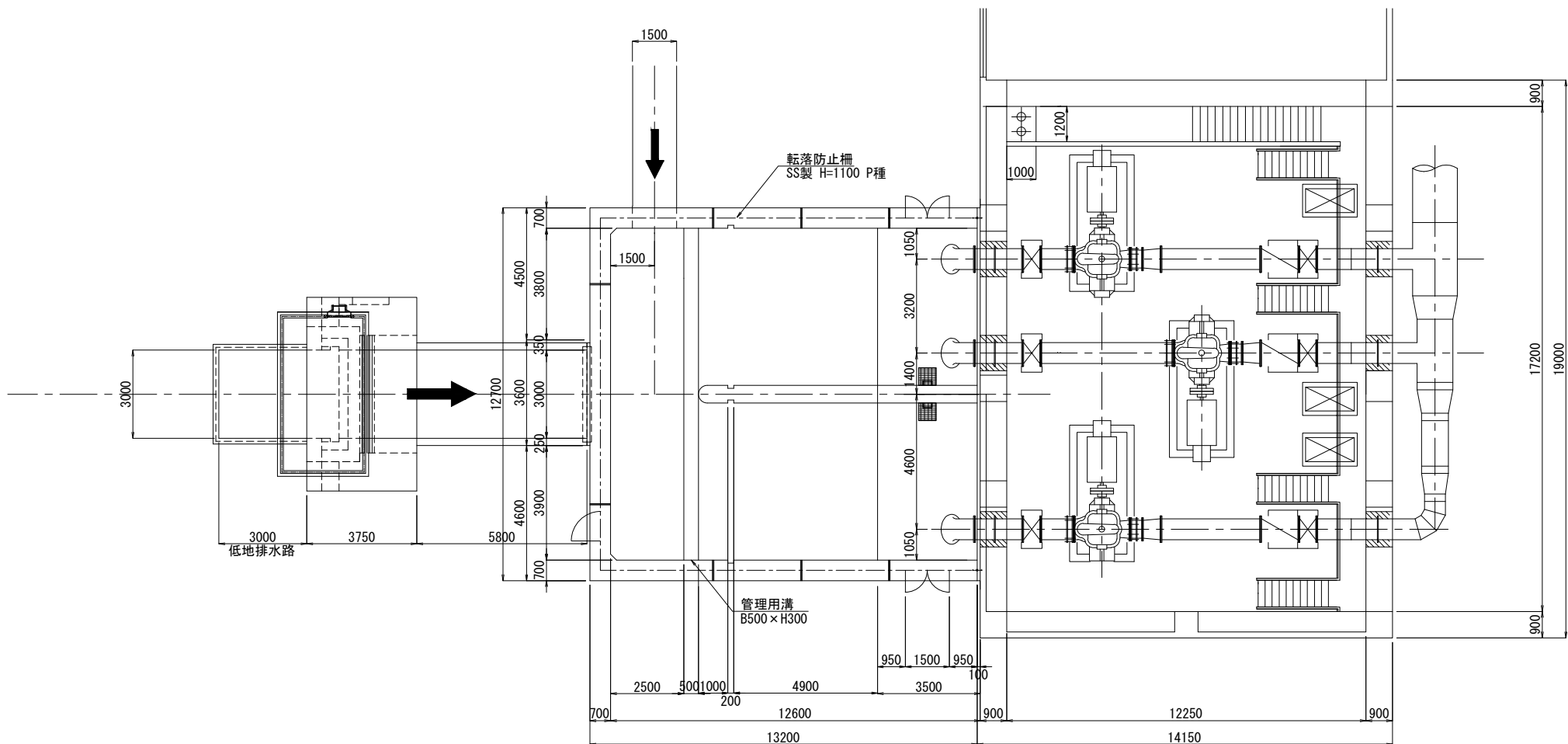


| | | | |
|-------|---------------------------------|------|---|
| 工 事 名 | 令和7年度 印旛沼二期農業水利事業 機場付帯施設検討業務 | | |
| 図 面 名 | 白山甚兵衛機場全体配置図 | | |
| 作成年月日 | | | |
| 縮 尺 | 1:400 | 図面番号 | 6 |
| 会 社 名 | | | |
| 事業所名 | 関東農政局 印旛沼二期農業水利事業所 | | |

白山甚兵衛機場低地排水路取水口・吸込水槽・機場下部工一般構造図

S=1:100

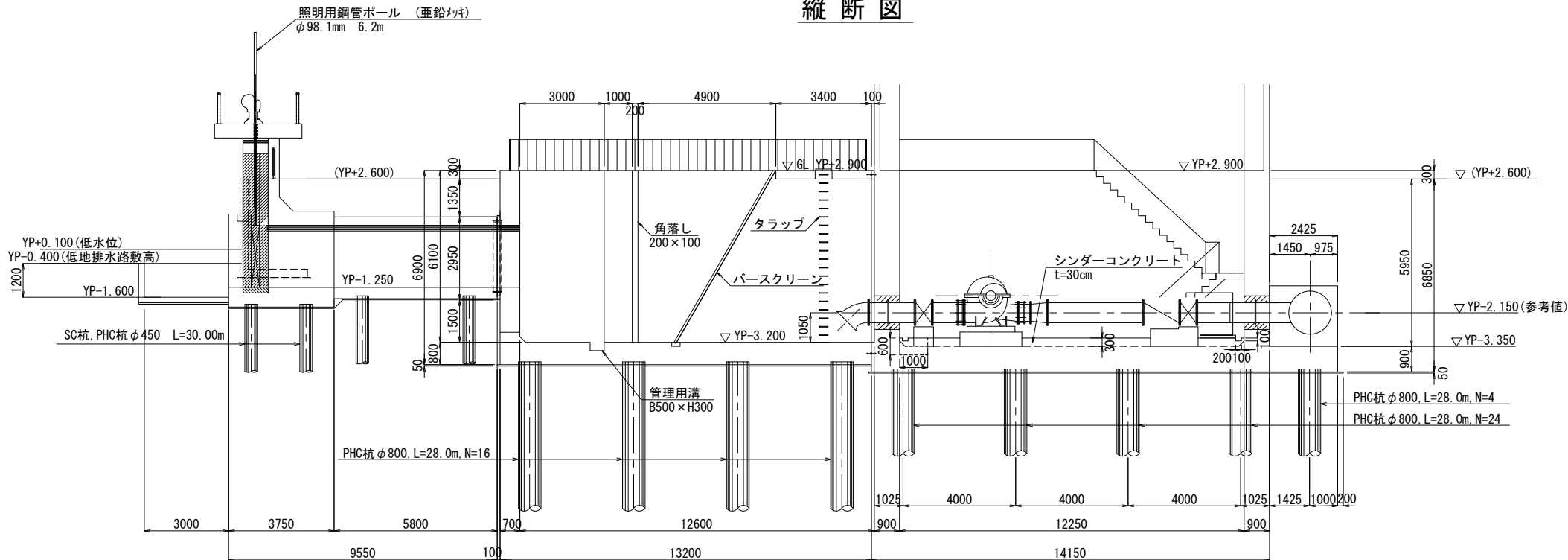
平面図



ポンプ仕様(参考)

| | |
|-----|---|
| 形式 | 横軸両吸込渦巻ポンプ |
| 台数 | 3台(同容量) |
| 口径 | φ700 |
| 吐出量 | 66.08m ³ /min |
| 揚程 | H=27.1m |
| 回転数 | N=970min ⁻¹ |
| 電動機 | P=410kW 50Hz-6P-970min ⁻¹ |

縦断図



| | | | |
|-------|-------------------------------------|------|---|
| 工事名 | 令和7年度 印旛沼二期農業水利事業 機場付帯施設検討業務 | | |
| 図面名 | 白山甚兵衛機場低地排水路取水口・ 吸込水槽・機場下部工一般構造図 | | |
| 作成年月日 | | | |
| 縮尺 | 1:100 | 図面番号 | 7 |
| 会社名 | | | |
| 事業所名 | 関東農政局 印旛沼二期農業水利事業所 | | |

S=1:100



| | | | |
|-------|----------------------------------|------|---|
| 工 事 名 | 令和7年度 印旛沼二期農業水利事業所 機場付常施設検討業務 | | |
| 図 面 名 | 白山甚兵衛機場 低地排水路取水口構造図 | | |
| 作成年月日 | | | |
| 縮 尺 | 1:100 | 図面番号 | 8 |
| 会 社 名 | | | |
| 事業所名 | 関東農政局 印旛沼二期農業水利事業所 | | |

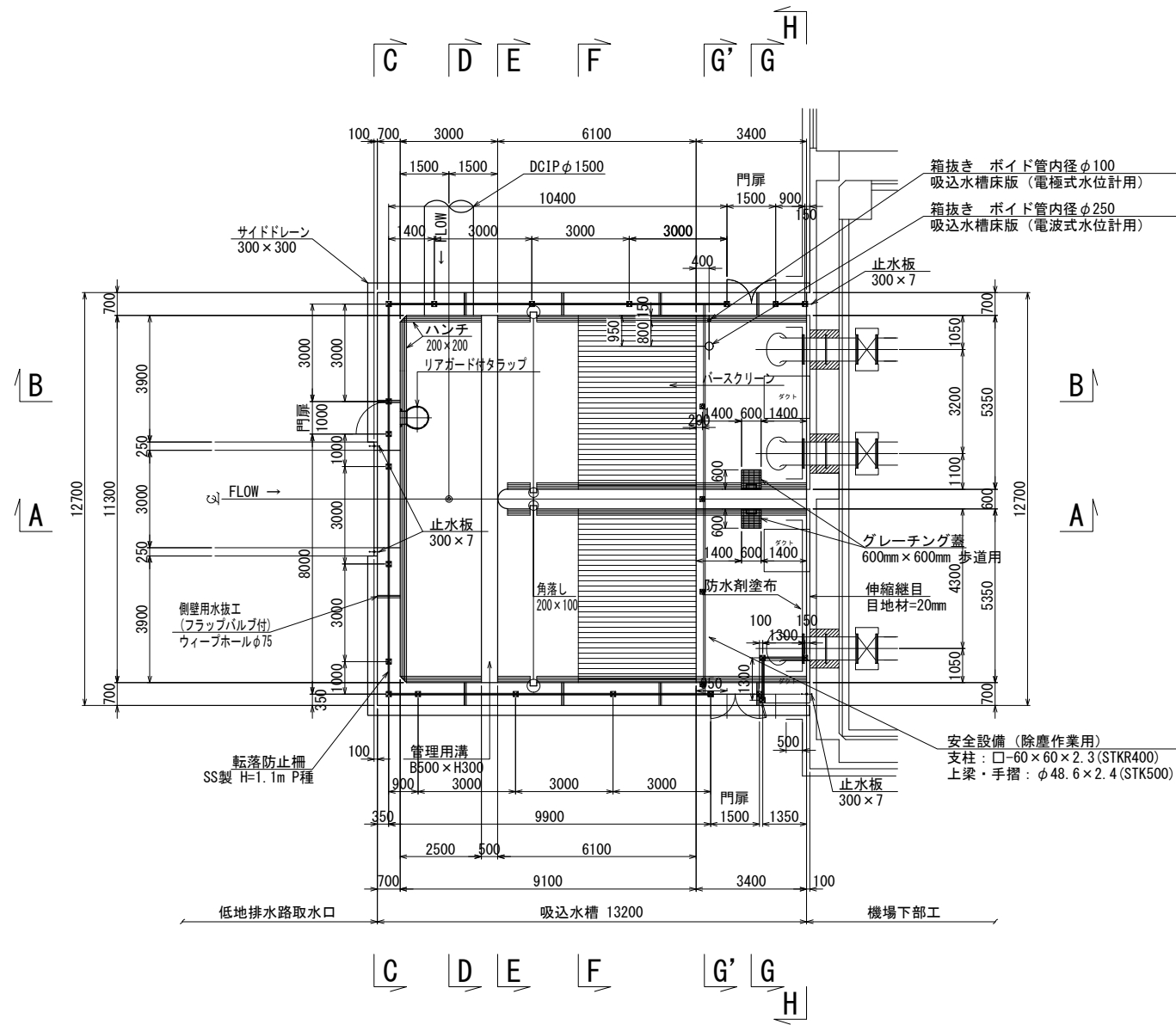
白山甚兵衛機場吸込水槽構造図

S=1:100

特 記 事 項

※ 寸法は特に示さぬかぎりmm、標高はmを示す。

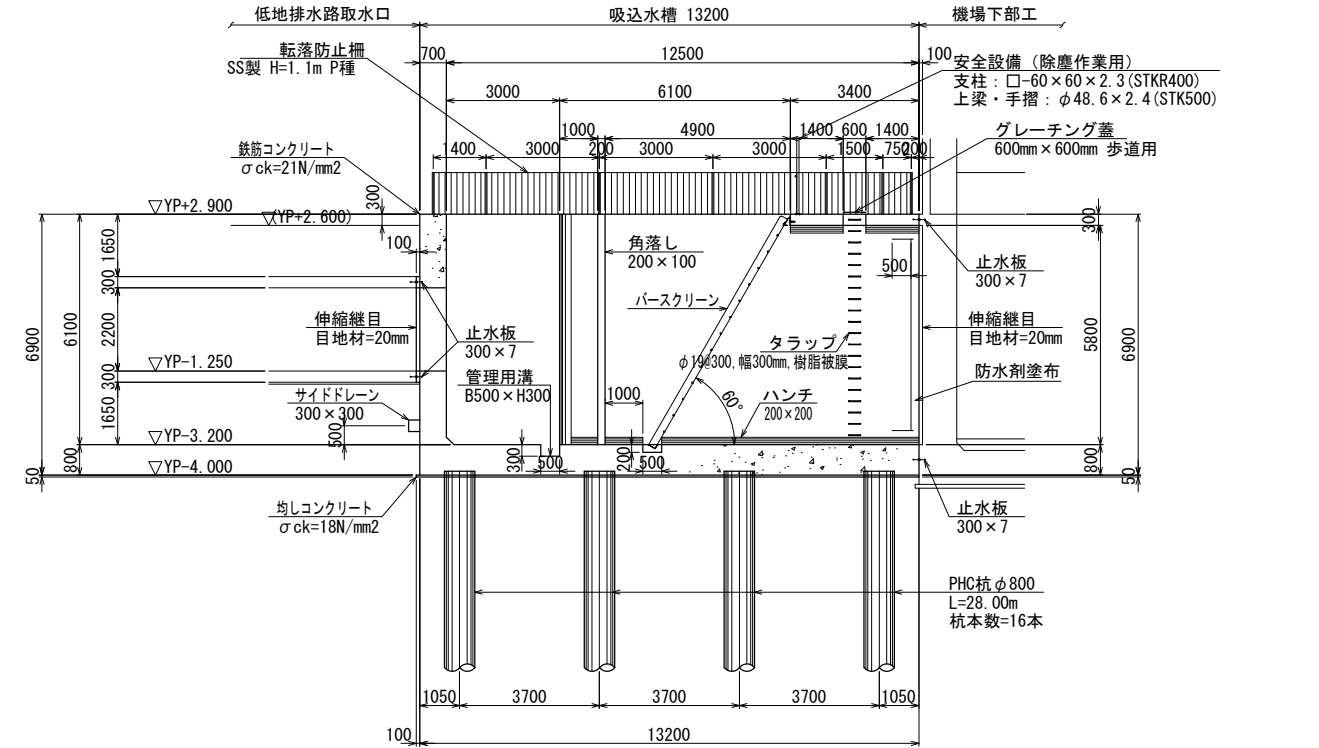
平面图



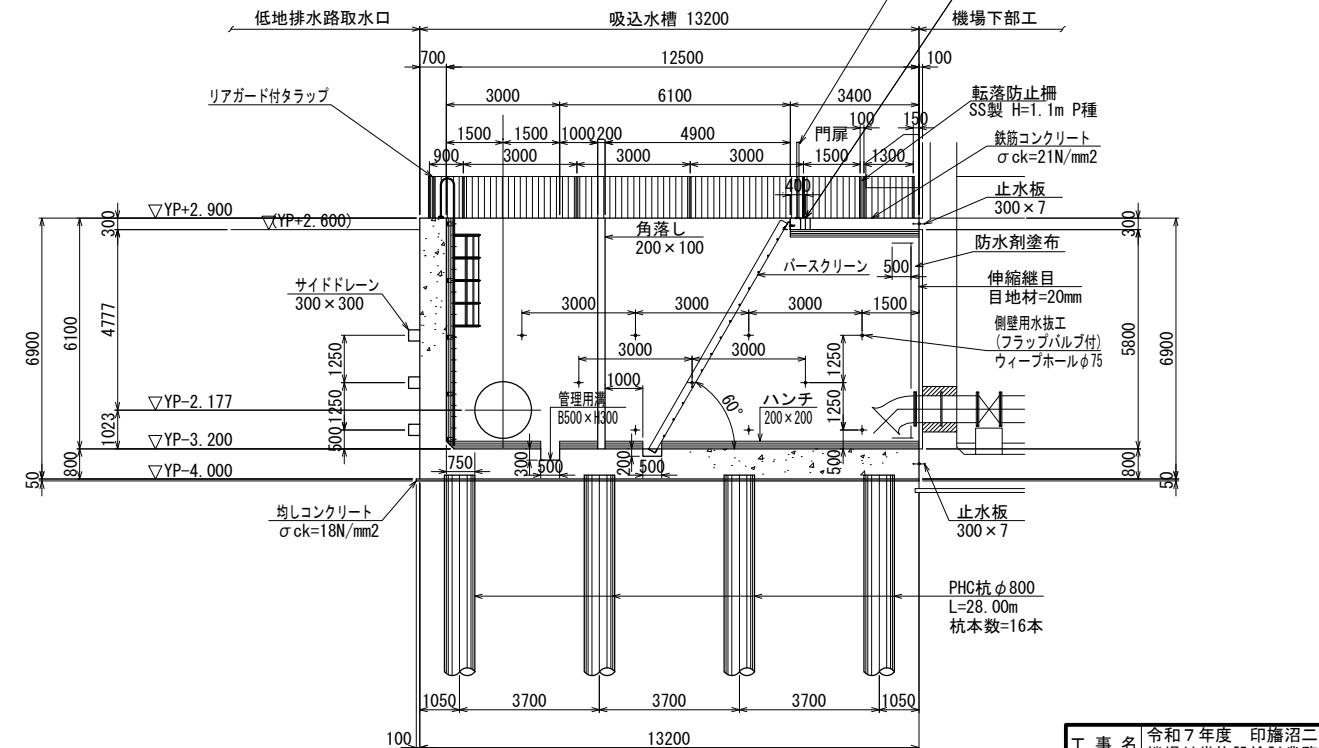
| 構造物名称 | ホト管 本数 | 箱抜き寸法 (ボイド管内径) |
|--------|-----------|-------------------|
| 用水吸込水槽 | 1本 | φ100 |
| 用水吸込水槽 | 1本 | φ250 |

孔配置

※：設置基準線

$$\underline{A - A}$$


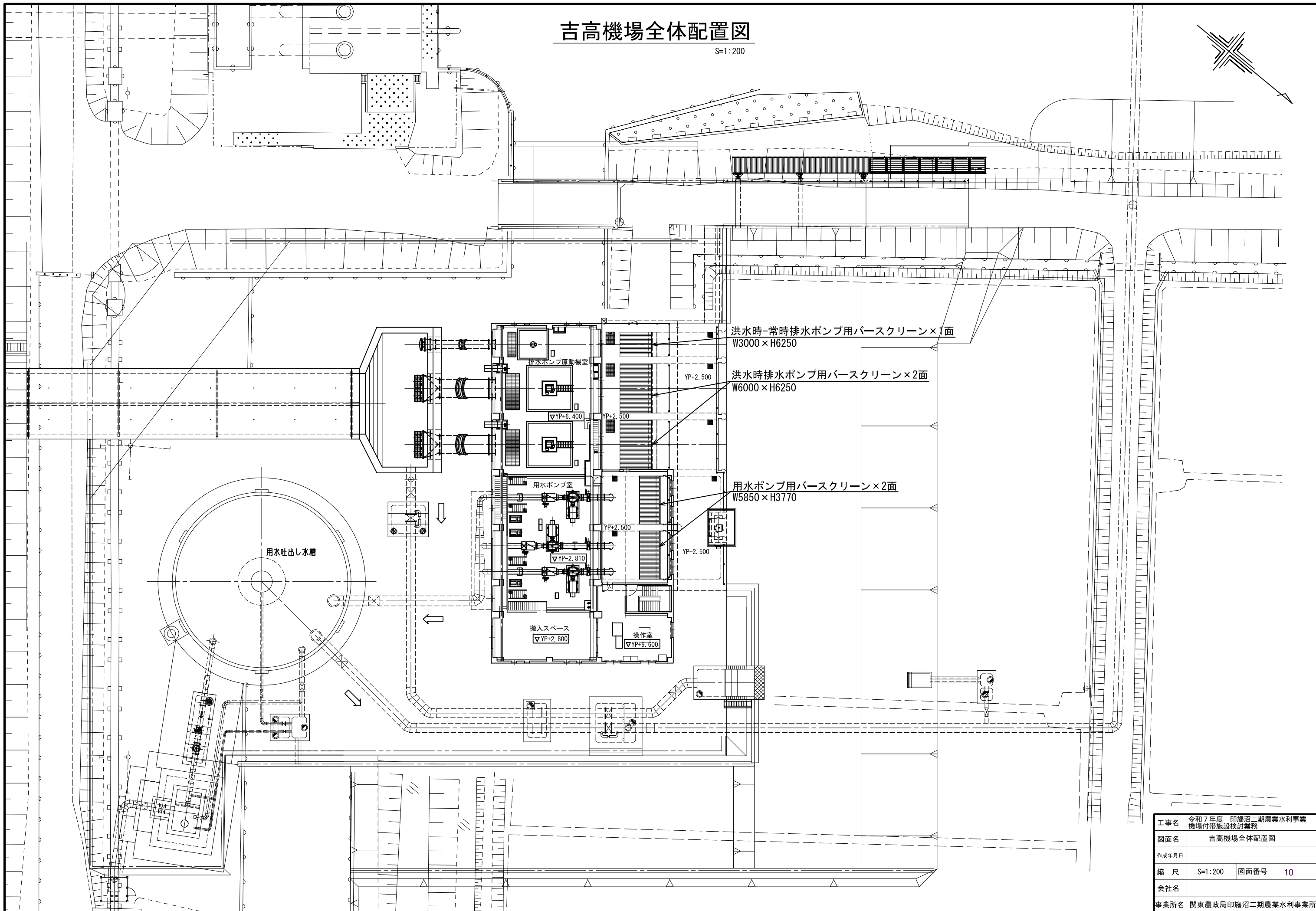
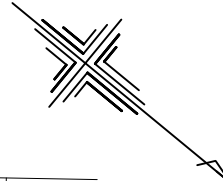
B - B



| | | | |
|-------|---------------------------------|------|---|
| 工 事 名 | 令和7年度 印旛沼二期農業水利事業 機場付帯施設検討業務 | | |
| 図 面 名 | 白山甚丘衛機場吸込水槽構造図 | | |
| 作成年月日 | | | |
| 縮 尺 | 1:100 | 図面番号 | 9 |
| 会 社 名 | | | |
| 事業所名 | 関東農政局 印旛沼二期農業水利事業所 | | |

吉高機場全体配置図

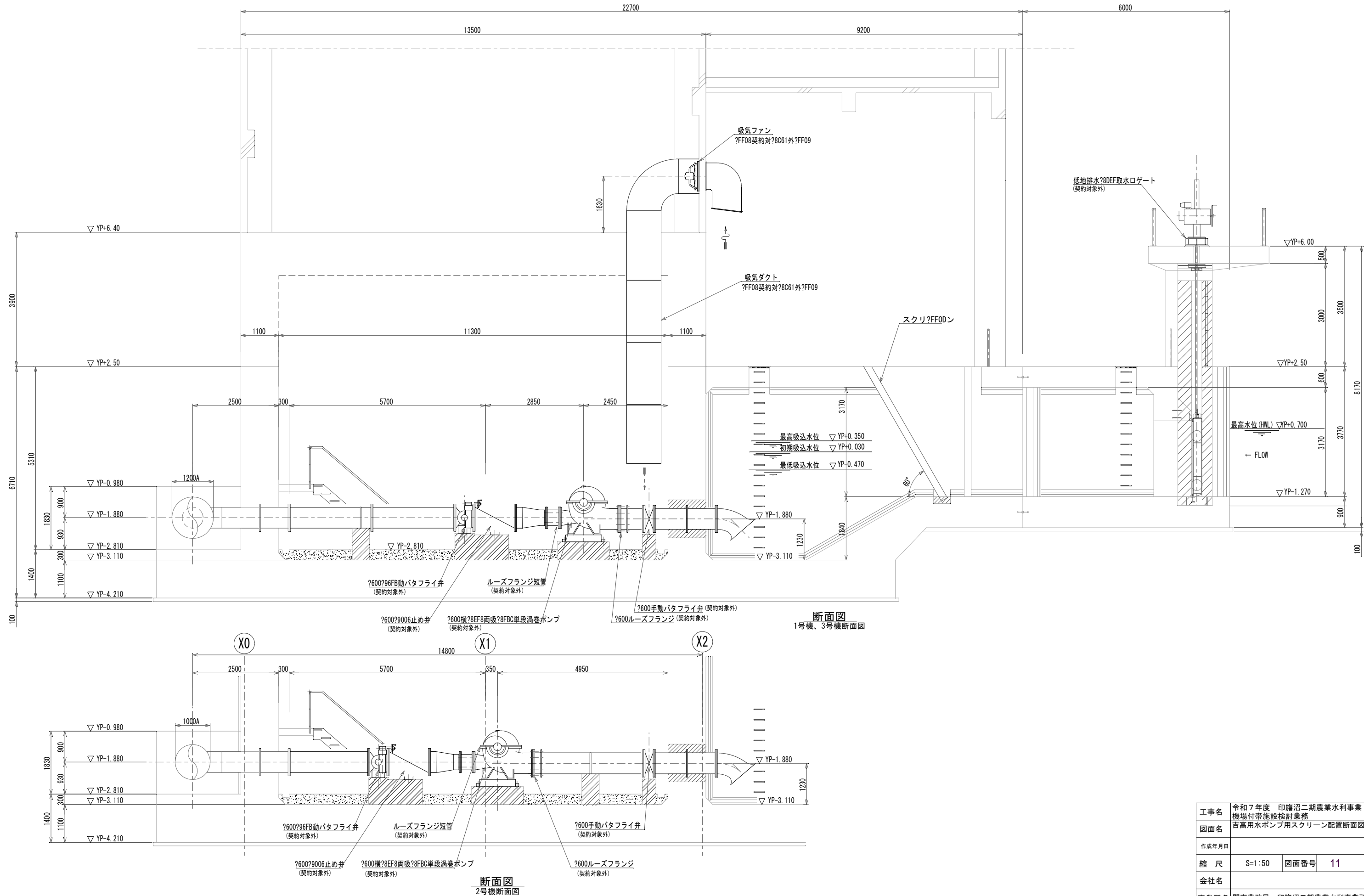
S=1:200



| | | | |
|-------|---------------------------------|------|----|
| 工事名 | 令和7年度 印旛沼二期農業水利事業 機場付帯施設検討業務 | | |
| 図面名 | 吉高機場全体配置図 | | |
| 作成年月日 | | | |
| 縮 尺 | S=1:200 | 図面番号 | 10 |
| 会社名 | | | |
| 事業所名 | 関東農政局印旛沼二期農業水利事業所 | | |

吉高用水ポンプ用スクリーン配置断面図

S=1:50



| | | | |
|-------|---------------------------------|------|----|
| 工事名 | 令和7年度 印旛沼二期農業水利事業 機場付帯施設検討業務 | | |
| 図面名 | 吉高用水ポンプ用スクリーン配置断面図 | | |
| 作成年月日 | | | |
| 縮 尺 | S=1:50 | 図面番号 | 11 |
| 会社名 | | | |
| 事業所名 | 関東農政局 印旛沼二期農業水利事業所 | | |