

揚排水機場

宗吾北(そうごきた)機場

整備内容

受益面積 用635ha 排1,147ha

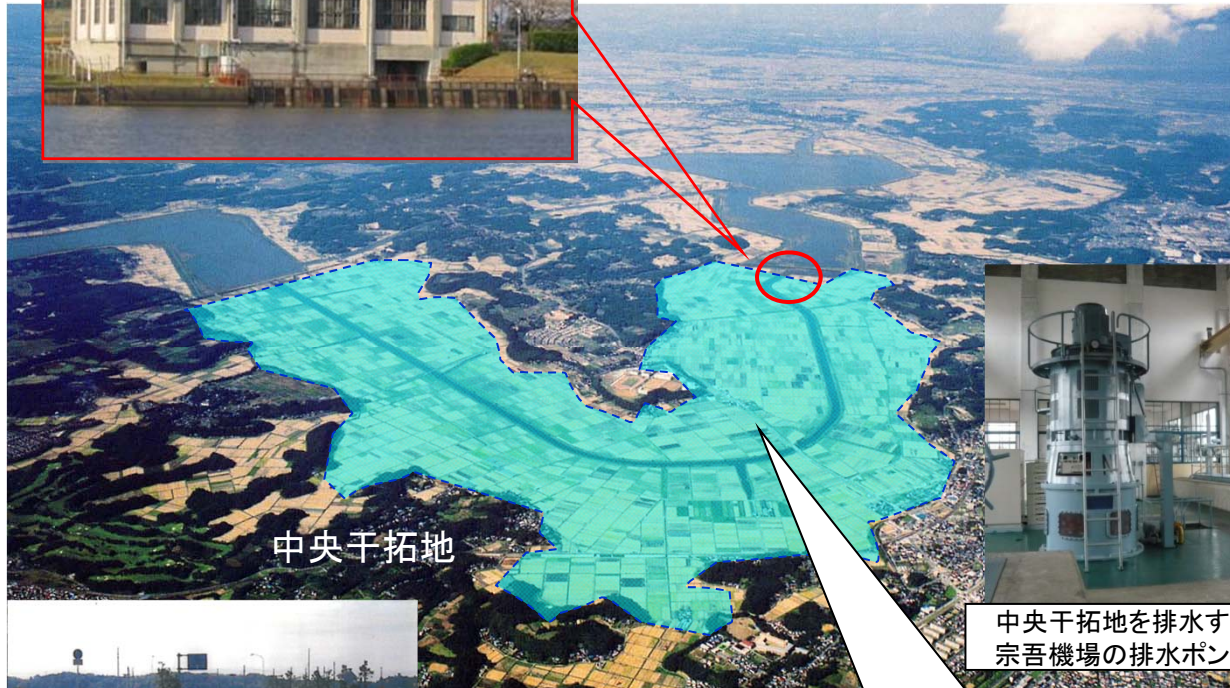
揚水量 2.10m³/s 排水量 25.4m³/s

用水ポンプ: 口径700mm × 2台(更新)

排水ポンプ: 口径2300mm × 2台(改修) 口径1200mm × 1台(更新)

機場建屋補修(一部増築)

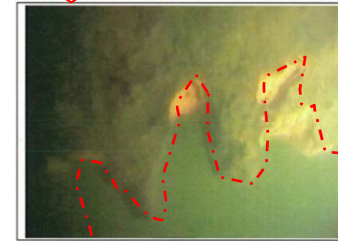
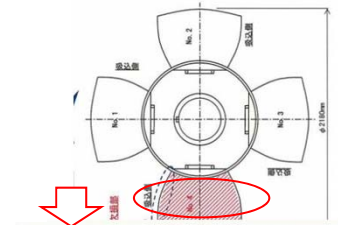
宗吾機場



中央干拓地



中央干拓地を排水する
宗吾機場の排水ポンプ



■腐食が著しい宗吾機場非常用排水ポンプの羽根車(水中カメラ撮影)



■台風の被害状況

もしも、洪水ポンプが停止して
しまったら、干拓地全域が水没

