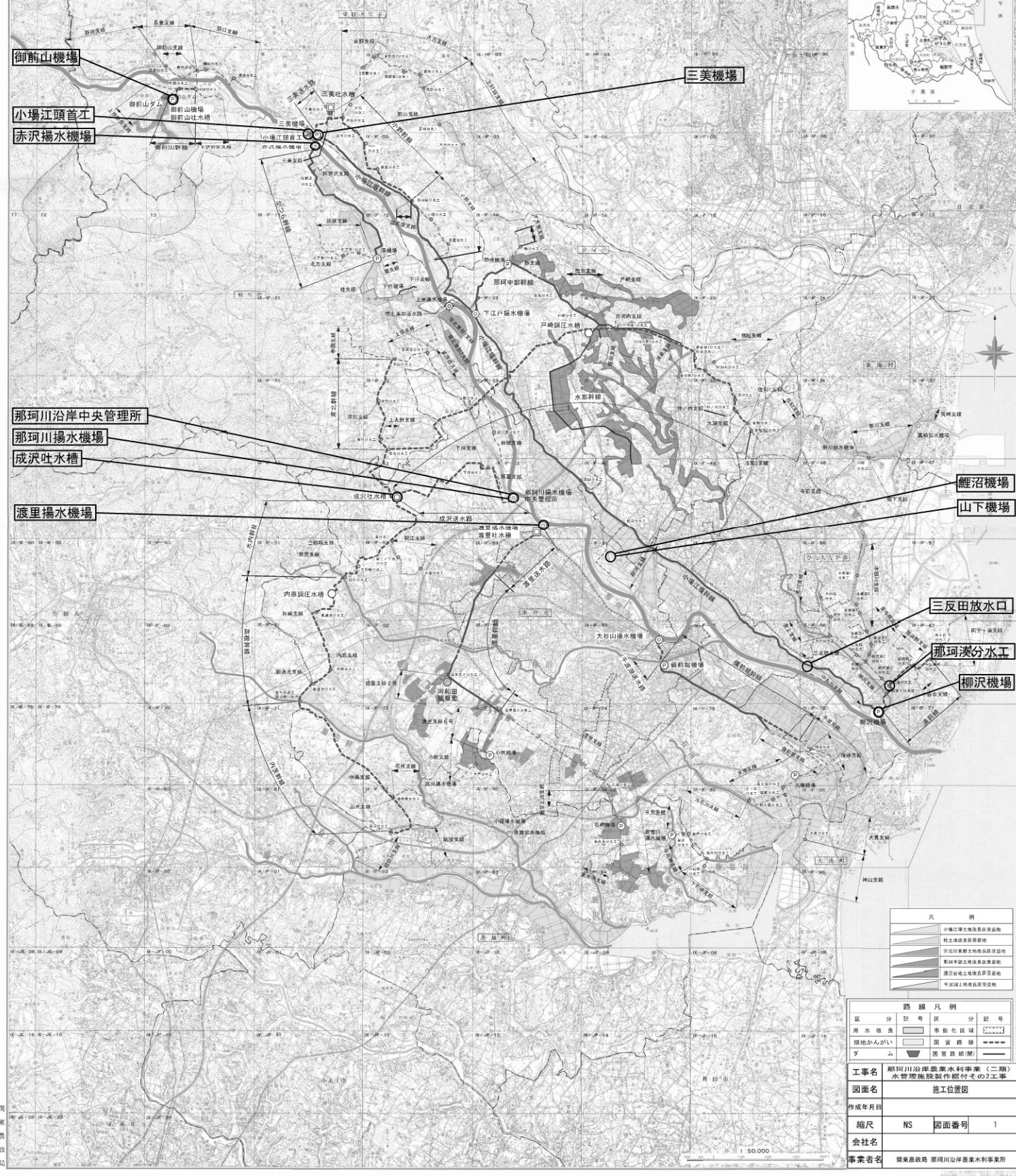


国営那珂川沿岸土地改良事業計画一般平面図

水管理施設製作据付その2工事 施工位置図



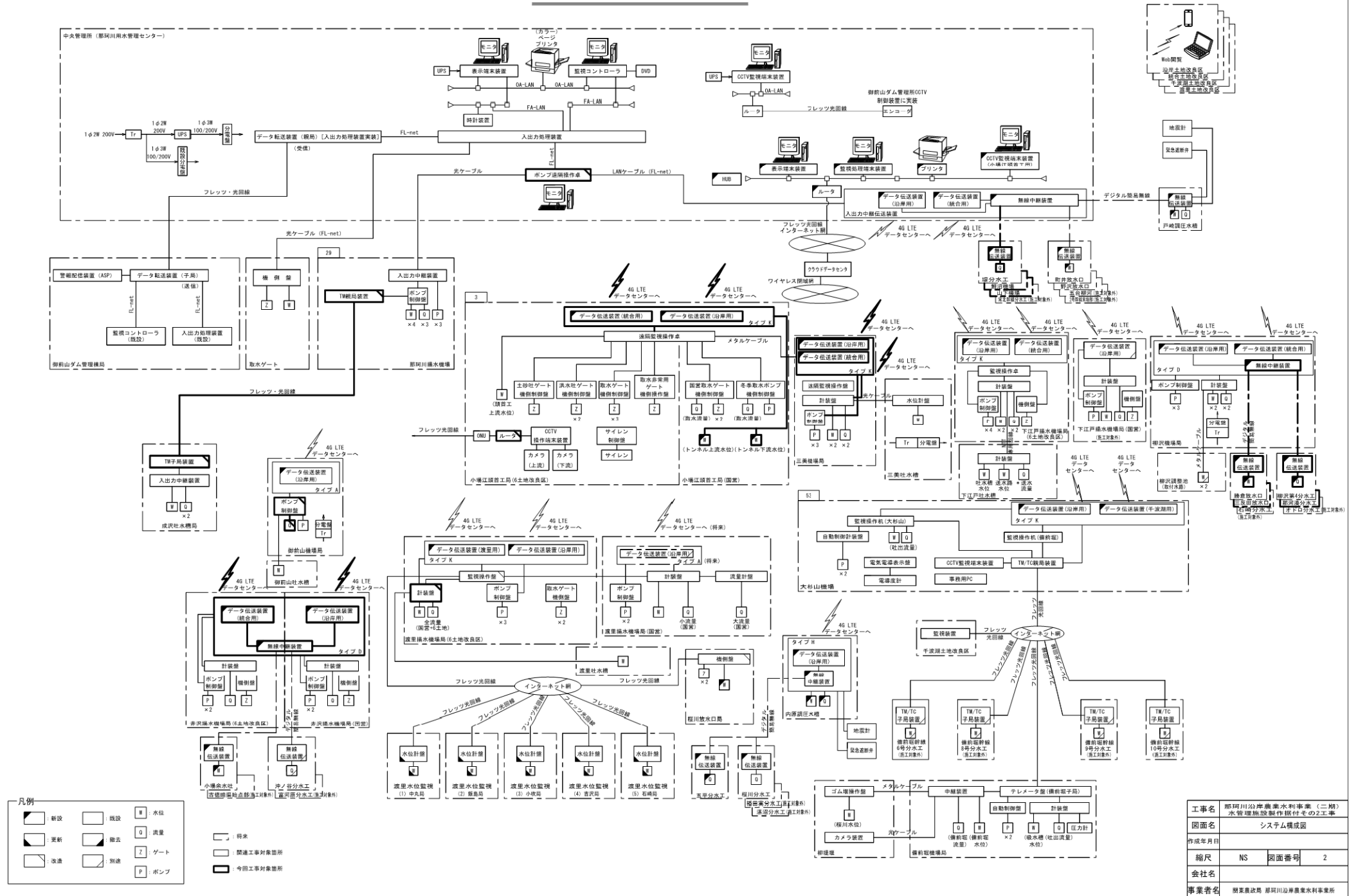
凡 例	
	小場江頭土地改良事業区域
	社土地改良事業区域
	那珂川沿岸土地改良事業区域
	那珂川沿岸土地改良事業区域
	那珂川沿岸土地改良事業区域
	那珂川沿岸土地改良事業区域

路線凡例	
区 分 記 号	区 分 記 号
用水改良	管渠化区域
掘地かんがい	国営路線
ダ ム	国営路線(線)

工事名	那珂川沿岸農業水利事業(二期) 水管理施設製作据付その2工事
図面名	施工位置図
作成年月日	
縮尺	NS 図面番号 1
会社名	
事業者名	関東建設局 那珂川沿岸農業水利事業所

図 農 政 局

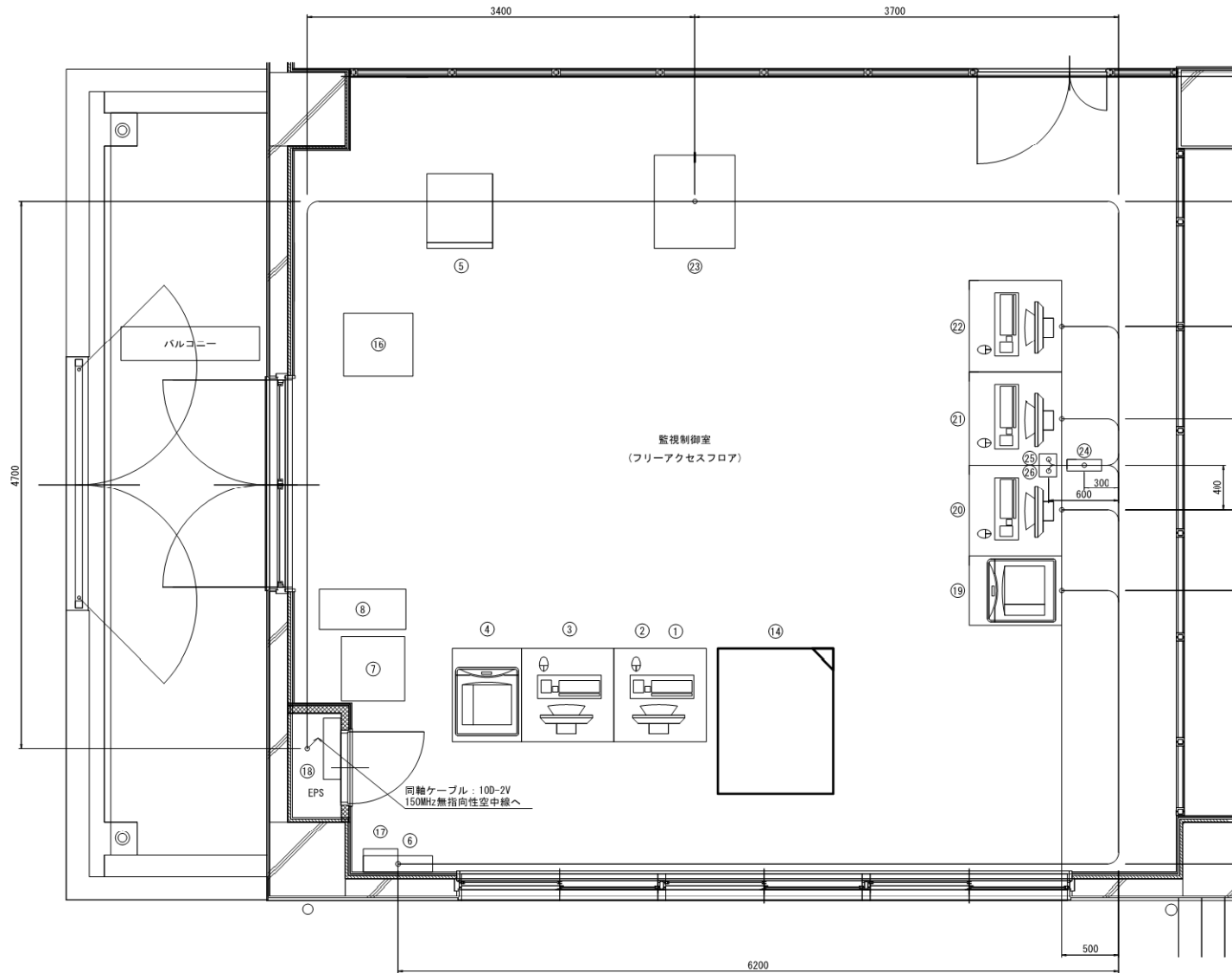
システム構成図 S=NS



工事名	那珂川沿岸農業水利事業（二期） 水管理施設製作据付その2工事	
図面名	システム構成図	
作成年月日		
縮尺	NS	図面番号 2
会社名		
事業者名	那珂川沿岸農業水利事業所	

那珂川沿岸中央管理所 機器配置配線図

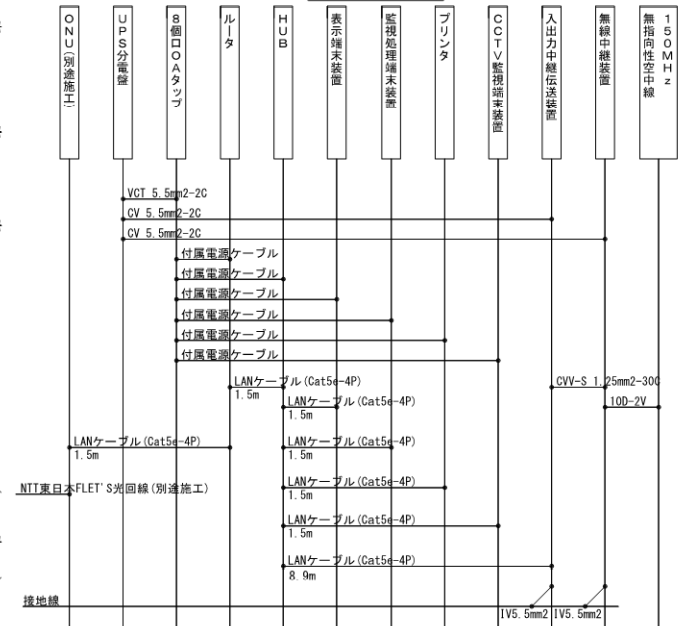
S=1:20



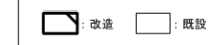
設備機器表

記号	機器名称	概略寸法(W×D×H)	備考
①	表示端末装置	800×800×700	
②	監視コントローラ	800×800×700	
③	CCTV監視端末	800×800×700	
④	ページプリンタ	600×800×700	
⑤	入出力処理装置	570×640×2060	
⑥	UPS分電盤	600×140×700	
⑦	耐雷トランス	550×550×870	
⑧	UPS	350×760×930	
⑭	ポンプ遠隔操作卓	1000×1250×1300	
⑯	監視装置(防ネット)	600×550×800	
⑰	分電盤(防ネット)	300×200×400(FL+1500)	
⑱	L-監視	530×150(埋込)×620(FL+1490)	
⑲	プリンタ	600×800	
⑳	表示端末装置	800×800×1100	
㉑	監視処理端末装置	800×800×1100	
㉒	CCTV監視端末装置	800×800×1100	
㉓	入出力中継伝送装置	700×800×2350	無線中継装置
㉔	OAタップ		8個口
㉕	HUB		
㉖	ルータ		

配線系統図



凡例



※機器立上げ配線長は、1.5mとする。

工事名	那珂川沿岸農業水利事業(二期) 水管理施設製作取付その2工事		
図面名	那珂川沿岸中央管理所 機器配置配線図		
作成年月日			
縮尺	1:20	図面番号	3
会社名			
事業者名	関東農政局 那珂川沿岸農業水利事業所		

御前山機場 機器配置配線図

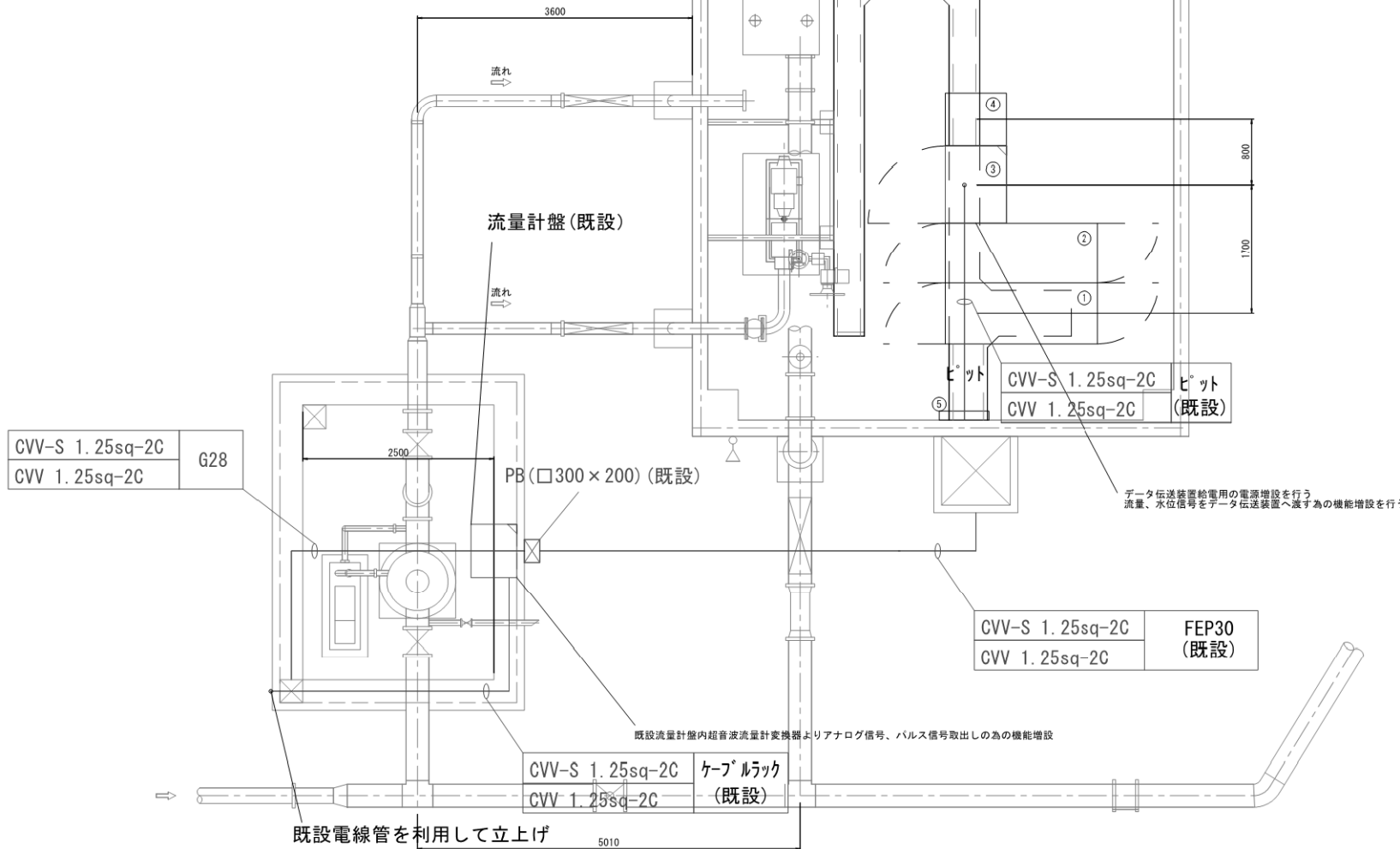
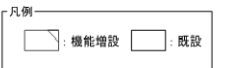
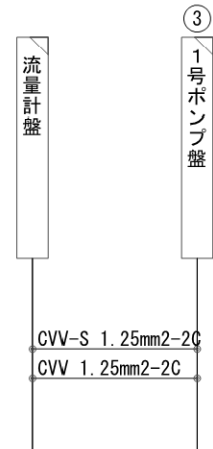
S=1:30

盤預機器表

記号	機器名称	概略寸法(W×D×H)	備考
①	引込受電盤		
②	変圧器盤		
③	1号ポンプ盤		
④	データ伝送装置(タイプA)	700×800×2350	
⑤	接地端子盤	650×120×400	
⑥	PL-1	800×200×900	

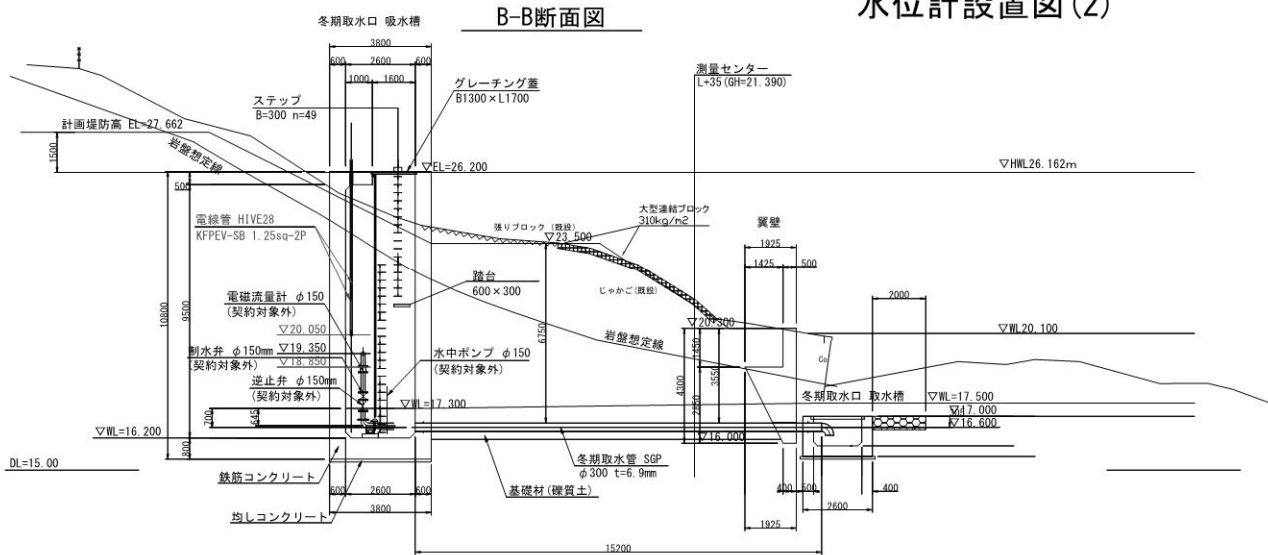
制御ケーブル CVV-S 1.25mm²-2C 30.6m
 ※ケーブルラック7.6m 管路(埋設)6.2m 管路12.2m ヒット4.6m
 制御ケーブル CVV 1.25mm²-2C 30.6m
 ※ケーブルラック7.6m 管路(埋設)6.2m 管路12.2m ヒット4.6m
 電線管 G28 4.7m

配線系統図

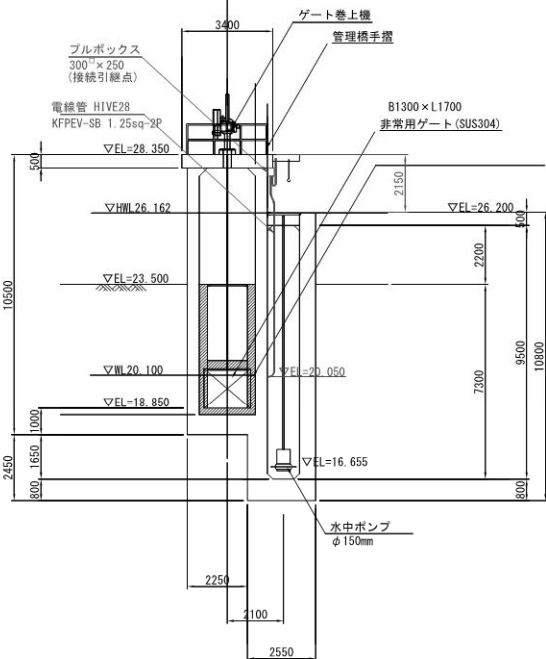


工事名	那珂川沿岸農業水利事業(二期)		
図面名	水管理施設製作振付その2工事		
作成年月日			
縮尺	1:30	図面番号	4
会社名			
事業者名	関東農政局 那珂川沿岸農業水利事業所		

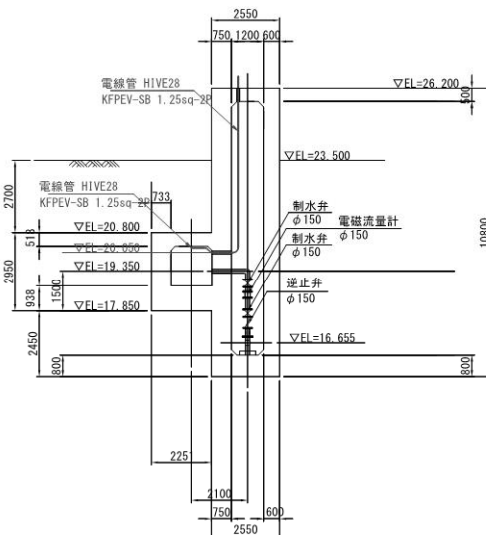
取水口構造図 水位計設置図(2)



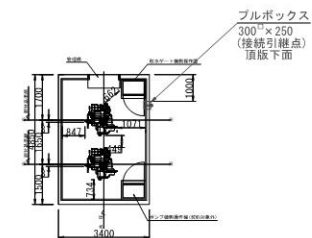
I-I断面図
< 非常用ゲート門柱・冬期取水工 吸水槽 >



J-J断面図
< 冬期取水工 吸水槽 >



プルボックス設置図



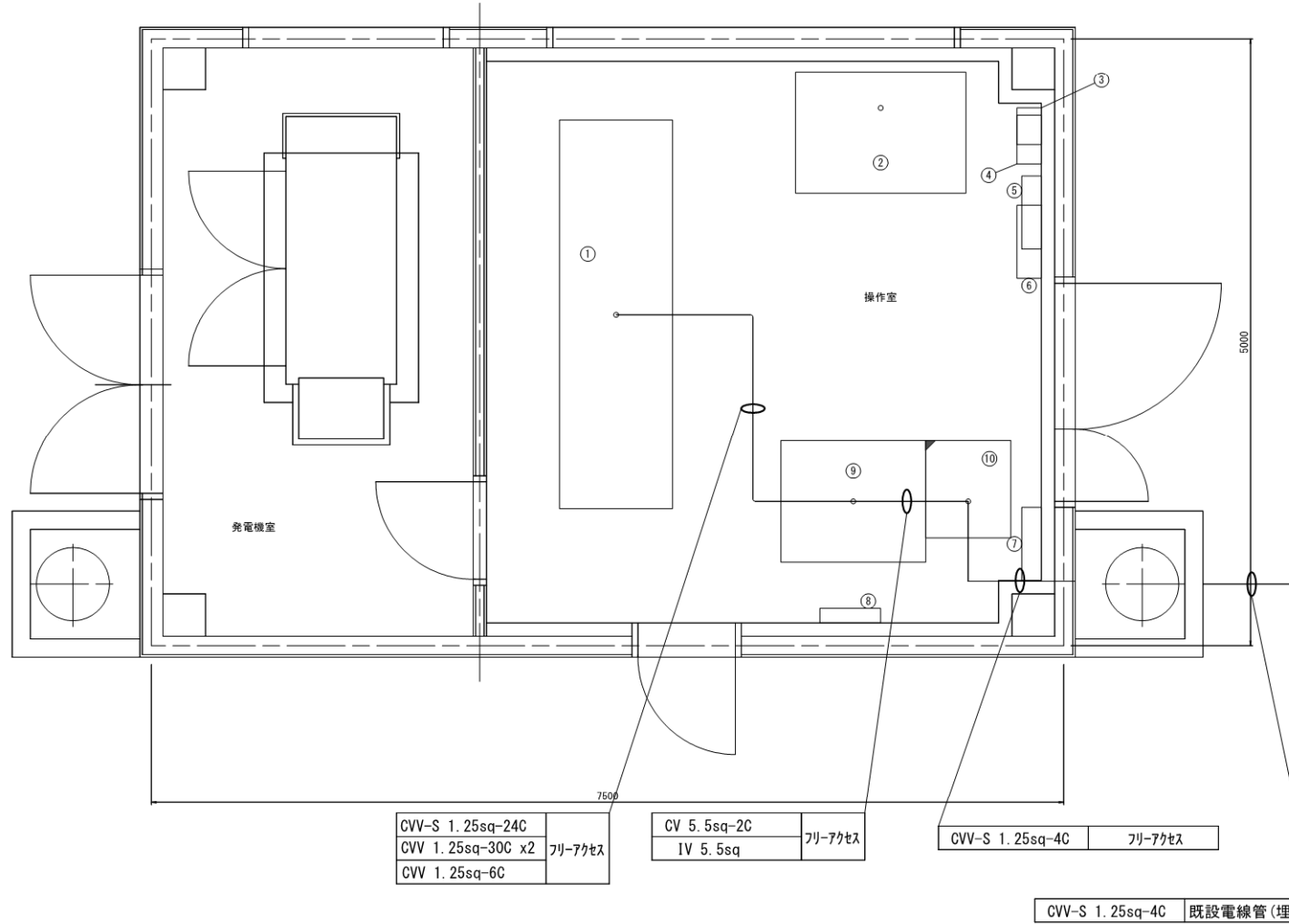
工事名	那珂川沿岸農業水利事業(二期)		
図面名	水管理施設製作据付その2工事		
作成年月日			
縮尺	S=1:100	図面番号	3-2/2
会社名			
事業所名	関東農政局 那珂川沿岸農業水利事業所		

小場江頭首工 機器配置配線図

S=1:20

電源ケーブル CV5.5mm²-2C 5.6m ※7リ-7ヶ仕 5.6m
 接地線 1V5.5mm² 5.6m ※7リ-7ヶ仕 5.6m
 制御ケーブル CVV1.25mm²-30C 18.2m ※7リ-7ヶ仕 18.2m
 制御ケーブル CVV1.25mm²-6C 9.1m ※7リ-7ヶ仕 9.1m
 制御ケーブル CVV-S1.25mm²-10C 27.3m ※7リ-7ヶ仕 27.3m
 制御ケーブル CVV-S1.25mm²-4C 32.2m ※管路 32.2m
 制御ケーブル KFPEV-SB1.25mm²-2P 57.6m ※管路 57.6m

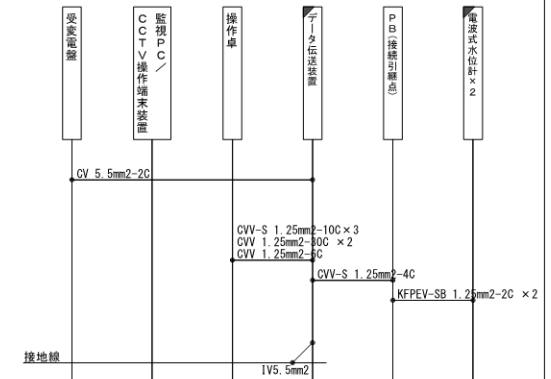
電線管 HIVE28 53.6m



整理機器表

記号	機器名称	概略寸法(巾×D×H)	備考
①	遠隔監視操作卓	3200×930×1250	
②	監視PC/CCTV操作端末装置	1400×1000×700	
③	積算電力計収納盤	300×200×400 (FL+520)	
④	サイレン制御盤	400×200×290 (FL+1350)	
⑤	電力量計盤	600×160×690 (FL+1150)	
⑥	画像伝送盤	600×200×800 (FL+330)	
⑦	接地端子盤	600×160×500 (FL+300)	
⑧	分電盤	500×120×500 (FL+1300)	
⑨	受変電盤	1000×1190×2350	
⑩	データ伝送装置	700×800×2350	統合用・沿岸用・CCTV

配線系統図



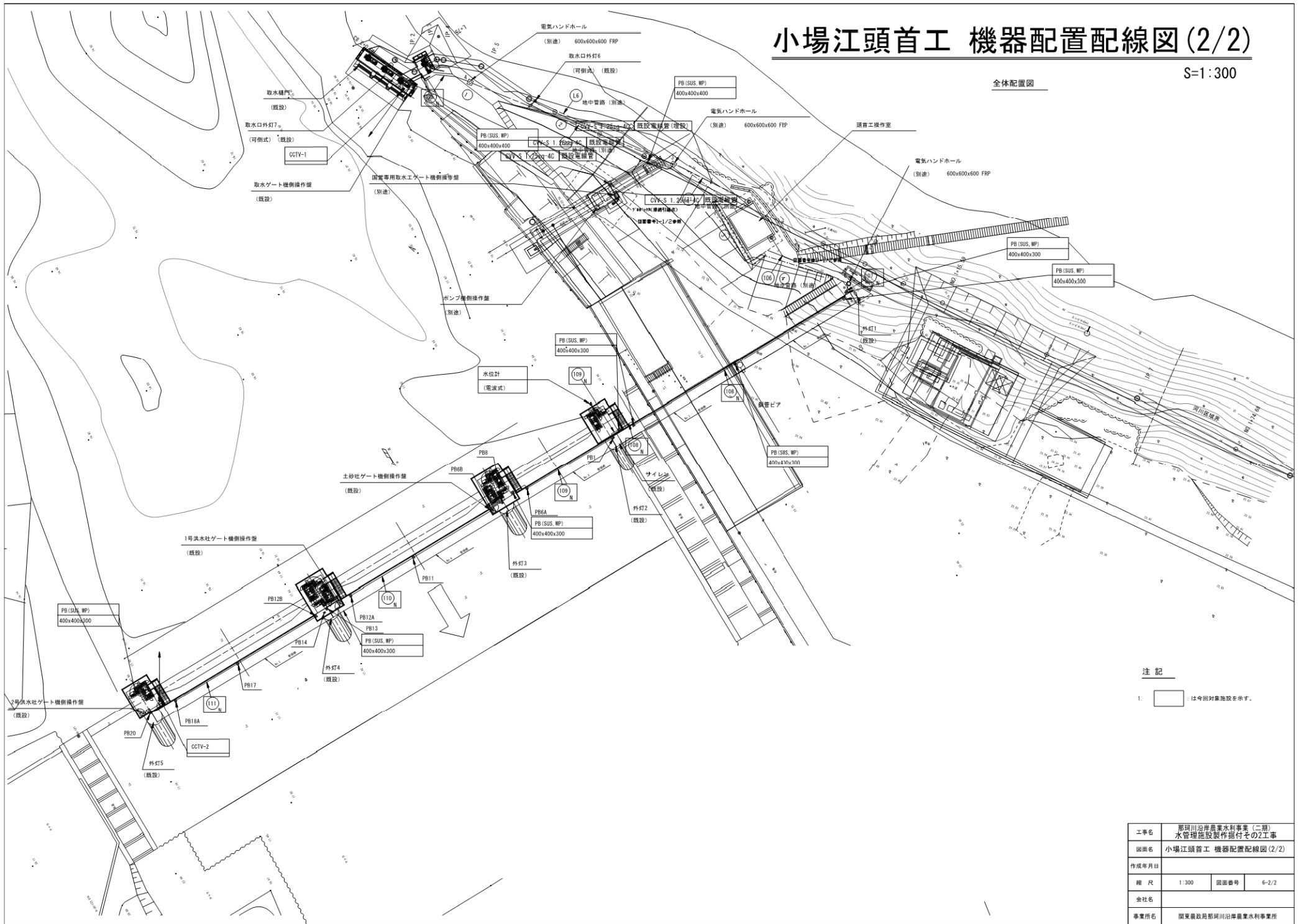
※機器立上げ配線長は、1.5mとする。

工事名	那珂川沿岸農業水利事業(二期) 水管理施設製作取付工事の2工事		
図面名	小場江頭首工 機器配置配線図(1/2)		
作成年月日			
縮尺	1:20	図面番号	6-1/2
会社名			
事業者名	関東農政局 那珂川沿岸農業水利事業所		

小場江頭首工 機器配置配線図(2/2)

S=1:300

全体配置図



注記
1. は今回対象施設を示す。

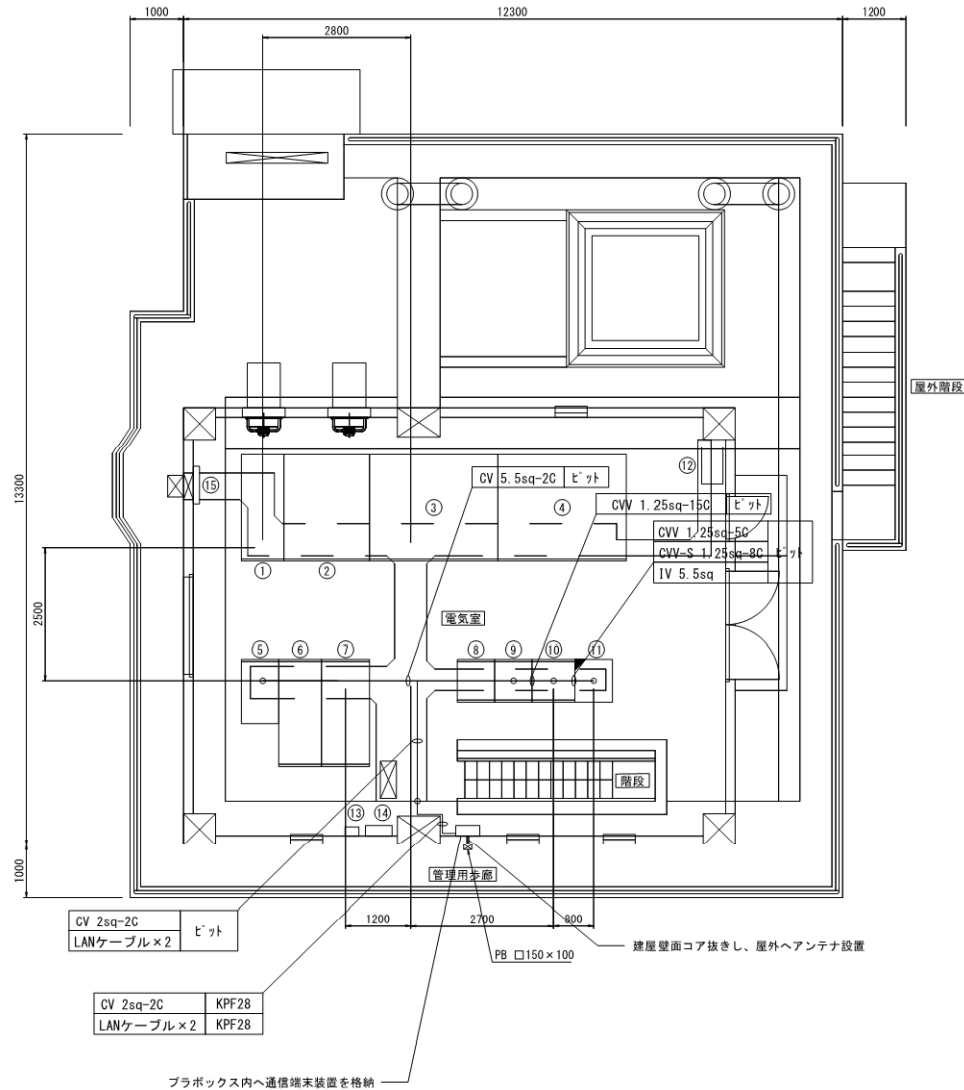
工事名	那珂川沿岸農業水利事業(二期) 水管理施設製作据付その2工事		
図面名	小場江頭首工 機器配置配線図(2/2)		
作成年月日			
縮尺	1:300	図面番号	6-2/2
会社名			
事業所名	関東農政局那珂川沿岸農業水利事業所		

三美機場 機器配置配線図

S=1:50

電源ケーブル CV 5.5mm2-2C 10.1m ※ビッド10.1m
 制御ケーブル CVV 1.25mm2-15C 5.5m ※ビッド5.5m
 制御ケーブル CVV 1.25mm2-5C 4.7m ※ビッド4.7m
 制御ケーブル CVV-S 1.25mm2-8C 4.7m ※ビッド4.7m
 接地線 IV 5.5mm2 4.7m ※ビッド4.7m
 電源ケーブル CV 2mm2-2C 8.9m ※ビッド5.5m 管路3.4m
 LANケーブル 17.8m ※ビッド11.0m 管路6.8m

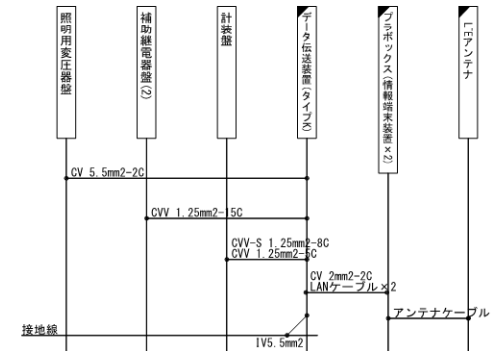
電線管(ケイフレックス) KPF28 1.8m



盤類機器表

記号	機器名称	概略寸法(W×D×H)	備考
①	引込受電盤	800×2000×2350	
②	変圧器盤	1600×2000×2350	
③	1号電動機盤(1HV)		
④	2号電動機盤(1HV)		
⑤	照明用変圧器盤	700×1200×2350	
⑥	補機用変圧器盤	800×2000×2350	
⑦	3号電動機盤	900×2000×2350	
⑧	補助継電器盤(1)		
⑨	補助継電器盤(2)	700×80×2350	
⑩	計装盤	800×800×2350	
⑪	データ伝送装置(タイプK)	700×800×2350	
⑫	遠隔監視・操作盤	700×400×1200(FL+500)	
⑬	流量計変換器	260×170×350(FL+1320)	
⑭	I-1	500×700×1100(FL+700)	
⑮	接地端子盤	700×120×600(FL+500)	

配線系統図



凡例
 ■ : 新設 □ : 既設

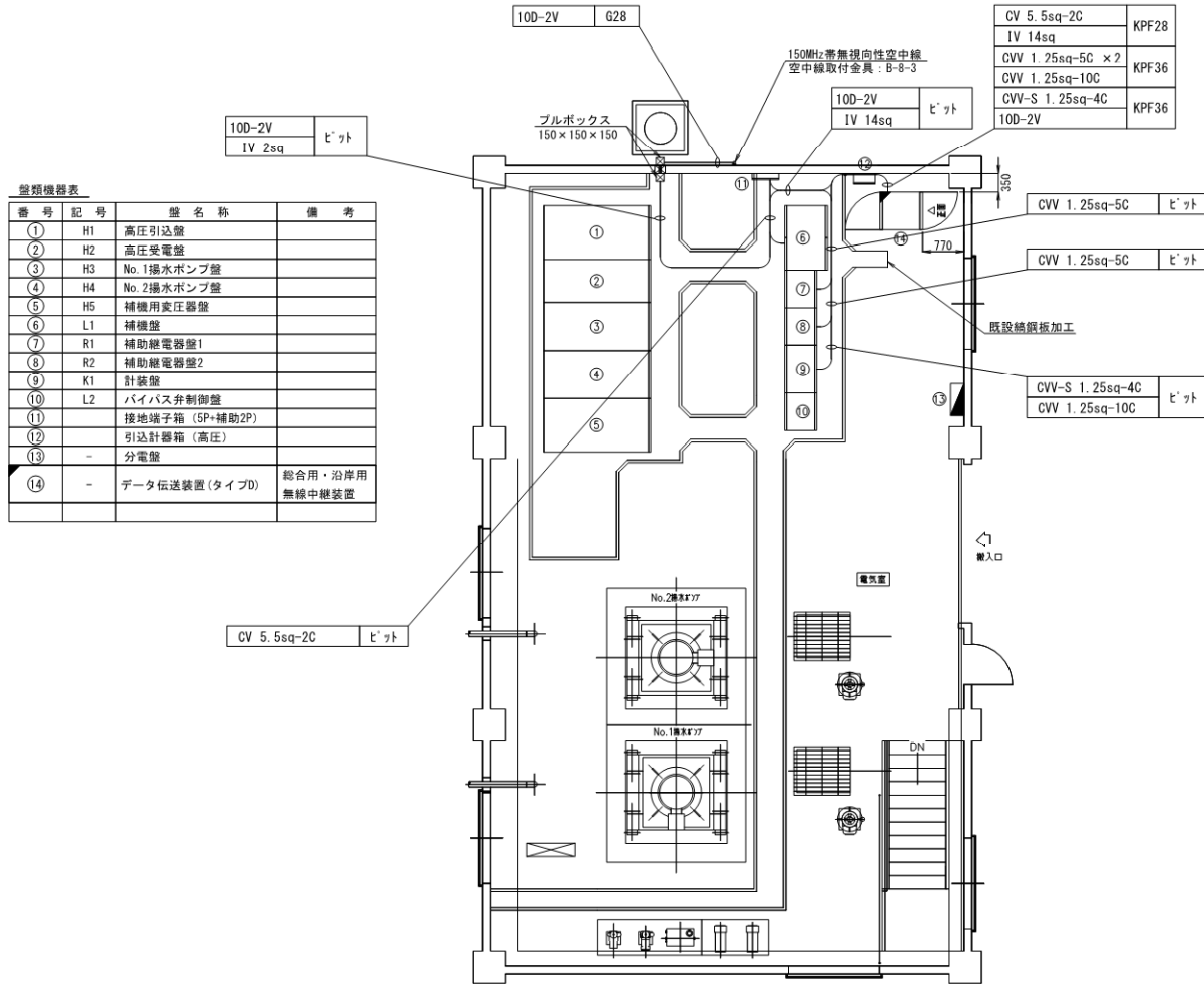
※機器立上げ配線長は、1.5mとする。

工事名	那珂川沿岸農業水利事業(二期) 水管理施設製作取付その2工事		
図面名	三美機場 機器配置配線図		
作成年月日			
縮尺	1:50	図面番号	7
会社名			
事業者名	関東農政局 那珂川沿岸農業水利事業所		

赤沢揚水機場 機器配置配線図

S=1:50

平面図

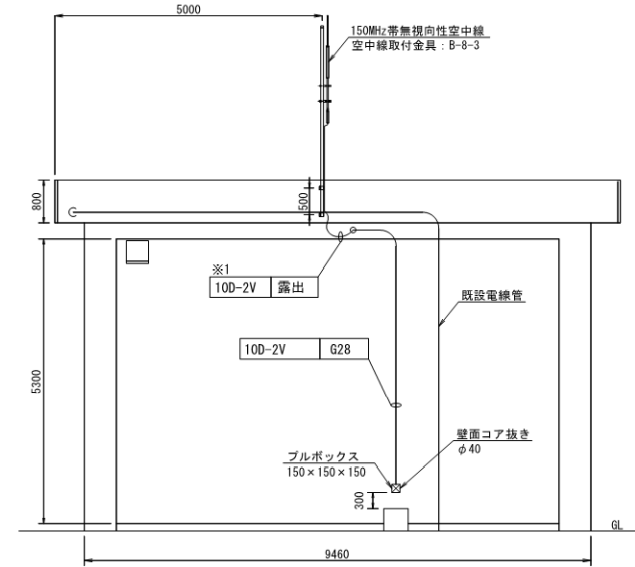


番号	記号	盤名称	備考
①	H1	高圧引込盤	
②	H2	高圧受電盤	
③	H3	No.1揚水ポンプ盤	
④	H4	No.2揚水ポンプ盤	
⑤	H5	補機用変圧器盤	
⑥	L1	補機盤	
⑦	R1	補助継電器盤1	
⑧	R2	補助継電器盤2	
⑨	K1	計装盤	
⑩	L2	バイパス弁制御盤	
⑪	-	接地端子箱 (5P+補助2P)	
⑫	-	引込計器箱 (高圧)	
⑬	-	分電盤	
⑭	-	データ伝送装置 (タイプD)	総合用・沿岸用無線中継装置

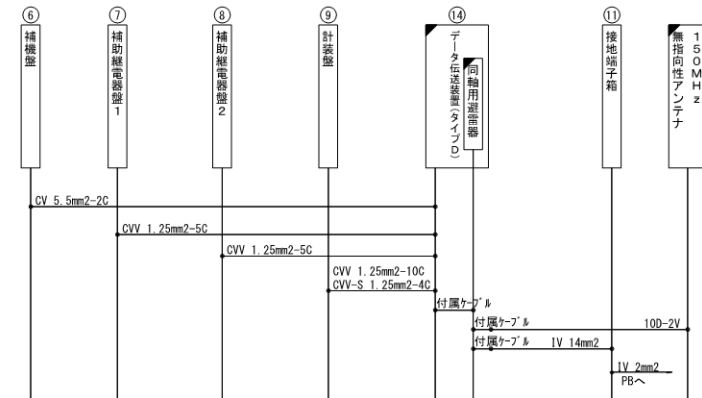
電源ケーブル CV5.5mm²-2C 7.9m ※ヒット 4.6m 管路 3.3m
 接地線 1V14mm² 6.9m ※ヒット 3.6m 管路 3.3m
 同軸ケーブル 10D-2V 18.5m ※ヒット 6.4m 管路 9.8m 露出 2.3m
 接地線 1V2mm² 7.7m ※ヒット 7.7m
 制御ケーブル CVV1.25mm²-5C 16.1m ※ヒット 9.5m 管路 6.6m
 制御ケーブル CVV1.25mm²-10C 9.2m ※ヒット 5.9m 管路 3.3m
 制御ケーブル CVV-S1.25mm²-4C 9.2m ※ヒット 5.9m 管路 3.3m

電線管 G28 5.5m
 電線管 KPF36 3.2m
 電線管 KPF28 1.6m

空中線 設置図



配線系統図



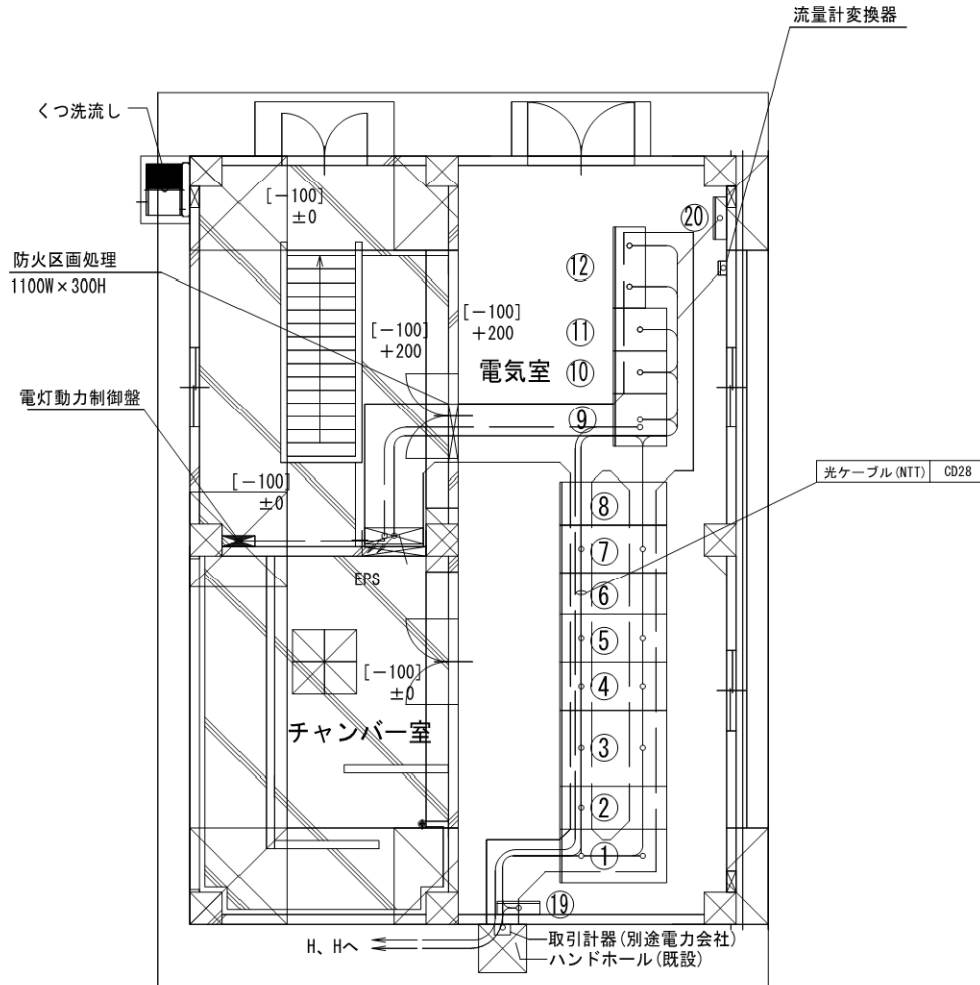
※1 露出部はスパイラルで保護するものとする。
 また、接続部はテーピングにて防水処理をするものとし、
 入線箇所から雨水が侵入しないようたるみをもたせて施工する。
 ※2 露出配管はサドル留めとする。
 ※3 機器立上げ配線長は、1.5mとする。

工事名	那珂川沿岸農業水利事業 (二期) 水管理施設製作取付その2工事		
図面名	赤沢揚水機場 機器配置配線図		
作成年月日			
縮尺	1:50	図面番号	8
会社名			
事業者名	関東農政局 那珂川沿岸農業水利事業所		

那珂川揚水機場 機器配置配線図

S=1:50

電線管 CD28 15.6m



NO	盤名称	備考
①	高压引込盤	既設
②	高压受電盤	既設
③	補機用変圧器盤	既設
④	No. 1 高压電動機盤	既設
⑤	No. 2 高压電動機盤	既設
⑥	No. 3 高压電動機盤	既設
⑦	No. 3 高压電動機盤	既設
⑧	補機盤(1)	既設
⑨	補助継電器盤	既設
⑩	計装盤	既設
⑪	補機盤(2)	既設
⑬	(欠番)	
⑭	No. 1 主ポンプ機側操作盤	既設
⑮	No. 2 主ポンプ機側操作盤	既設
⑯	No. 3 主ポンプ機側操作盤	既設
⑰	補機1機側操作盤	既設
⑱	補機2機側操作盤	既設
⑲	接地端子箱 (5P+補助2P)	既設
⑳	TM親局装置	今回対象
㉑	ロート弁駆動用直流電源盤	既設
㉒	No. 1 ポンプ用ロート弁制御盤	既設
㉓	No. 2 ポンプ用ロート弁制御盤	既設
㉔	No. 3 ポンプ用ロート弁制御盤	既設

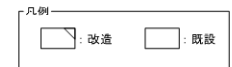
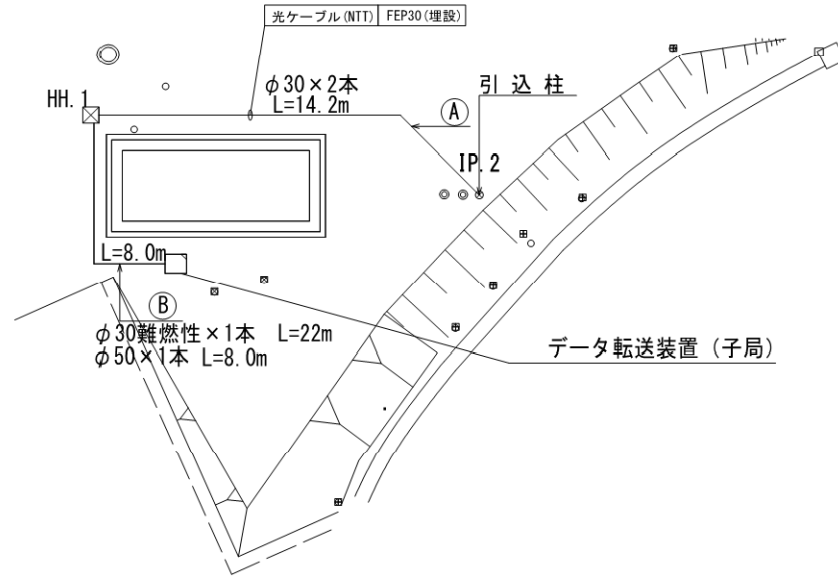


※機器立上げ配線長は、1.5mとする。

工事名	那珂川沿岸農業水利事業(二期) 水管理施設製作取付その2工事		
図面名	那珂川揚水機場 機器配置配線図		
作成年月日			
縮尺	1:50	図面番号	9
会社名			
事業者名	関東農政局 那珂川沿岸農業水利事業所		

成沢吐水槽 機器配置配線図

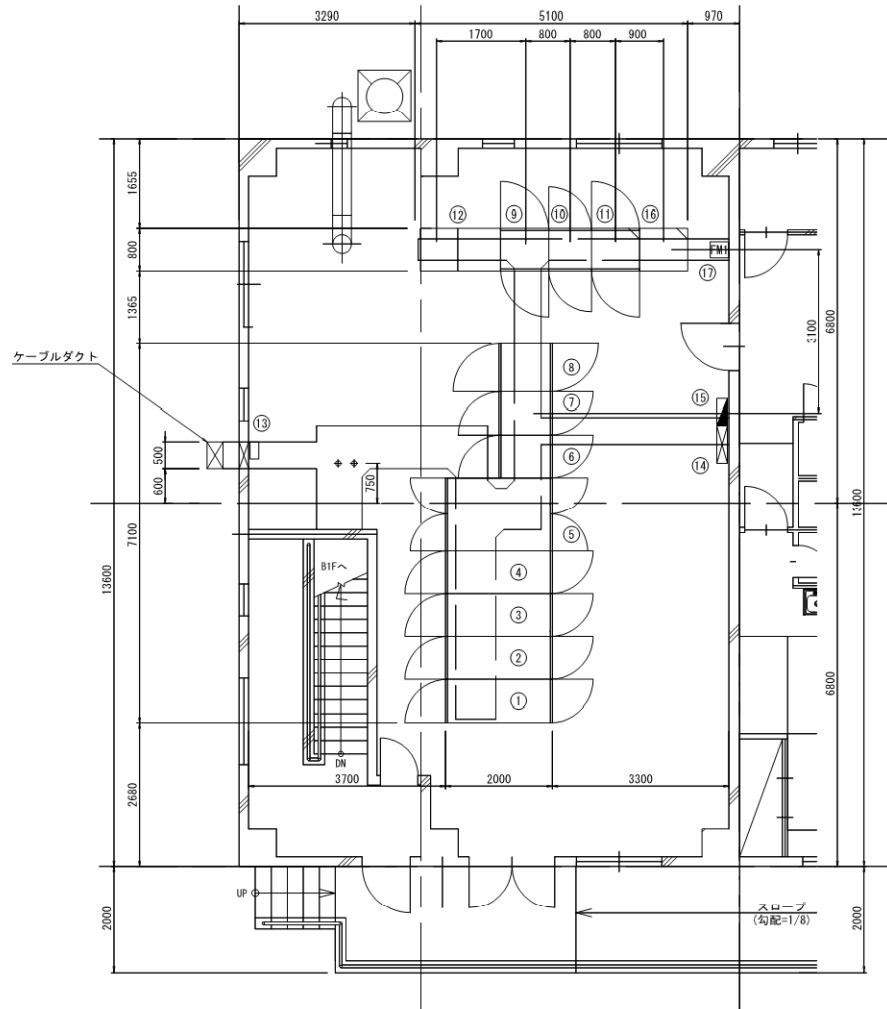
S=1:50



工事名	那珂川沿岸農業水利事業 (二期) 水管理施設製作取付その2工事		
図面名	成沢吐水槽 機器配置配線図		
作成年月日			
縮尺	1:50	図面番号	10
会社名			
事業者名	関東農政局 那珂川沿岸農業水利事業所		

渡里揚水機場 機器配置配線図

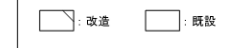
S=1:50



船積器機表

記号	器機名称	概略寸法(W×D×H)	備考
①	高压引込盤		
②	高压受電盤		
③	1号高压電動機盤		
④	2号高压電動機盤		
⑤	高压変圧器盤		
⑥	補助動力変圧器盤		
⑦	照明用変圧器盤		
⑧	3号主電動機盤		
⑨	補機盤		
⑩	補助継電器盤		
⑪	計装盤		
⑫	データ伝送装置(タイプA)	700×800×2350	(渡里用)
⑬	接地端子盤		
⑭	建築動力制御盤		
⑮	照明分電盤		
⑯	監視操作盤		
⑰	超音波流量計		

凡例



工事名	那珂川沿岸農業水利事業(二期) 水管環流施設取付その2工事		
図面名	渡里揚水機場 機器配置配線図		
作成年月日			
縮尺	1:50	図面番号	11
会社名			
事業者名	関東農政局 那珂川沿岸農業水利事業所		

鯉沼機場 機器配置配線図(2/2)

電源ケーブル CV3.5mm2-2C 16.8m ※管路16.8m

同軸ケーブル 10D-2V 4.8m ※管路4.8m

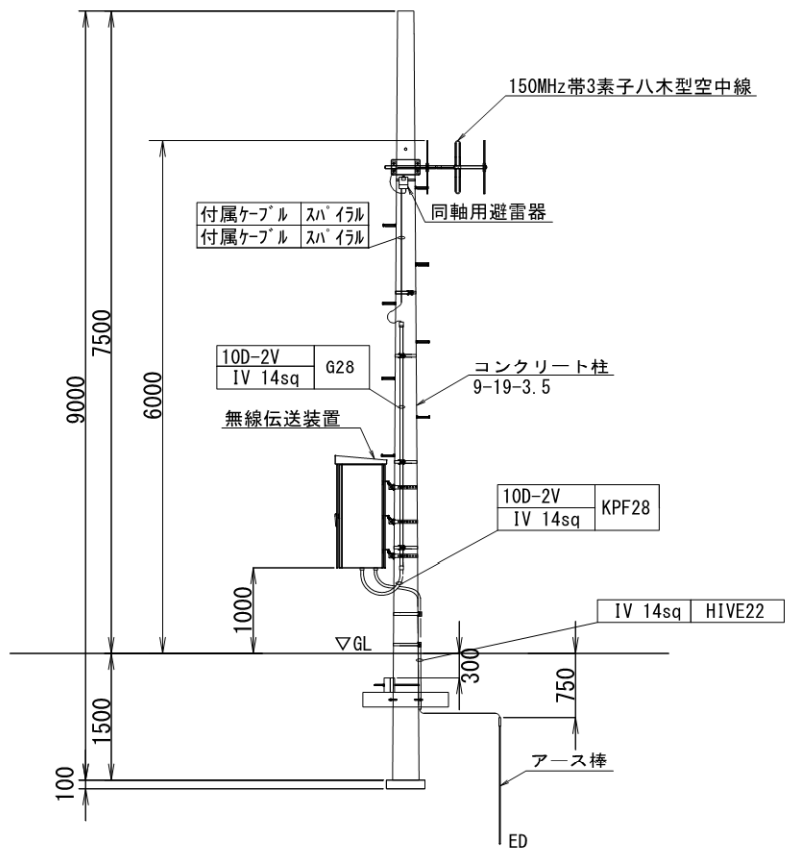
接地線 IV14mm2 9.1m ※管路9.1m

電線管 G28 36.6m

電線管 KPF28 3.0m

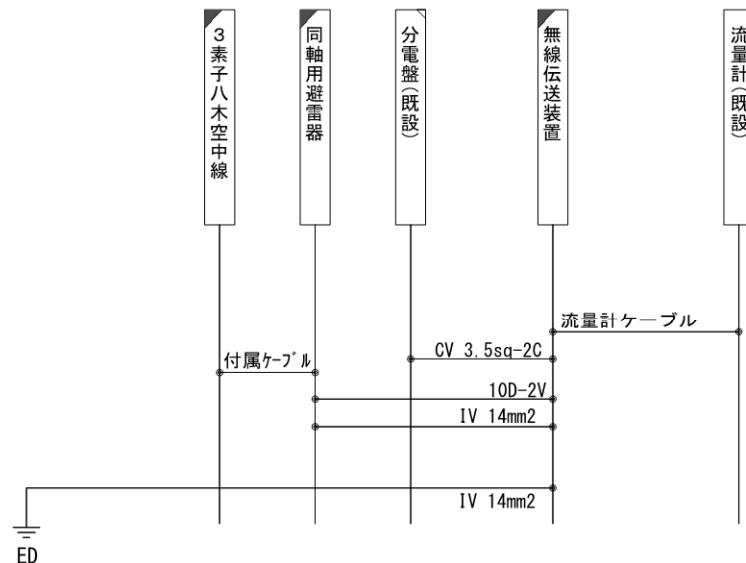
電線管 HIVE22 2.3m

空中線柱装柱図



※1 引込柱の配管・配線長の詳細は「引込柱・自営柱 装柱図」を参照のこと。

配線系統図



凡例

	: 新設		: 既設
	: 機能増設		

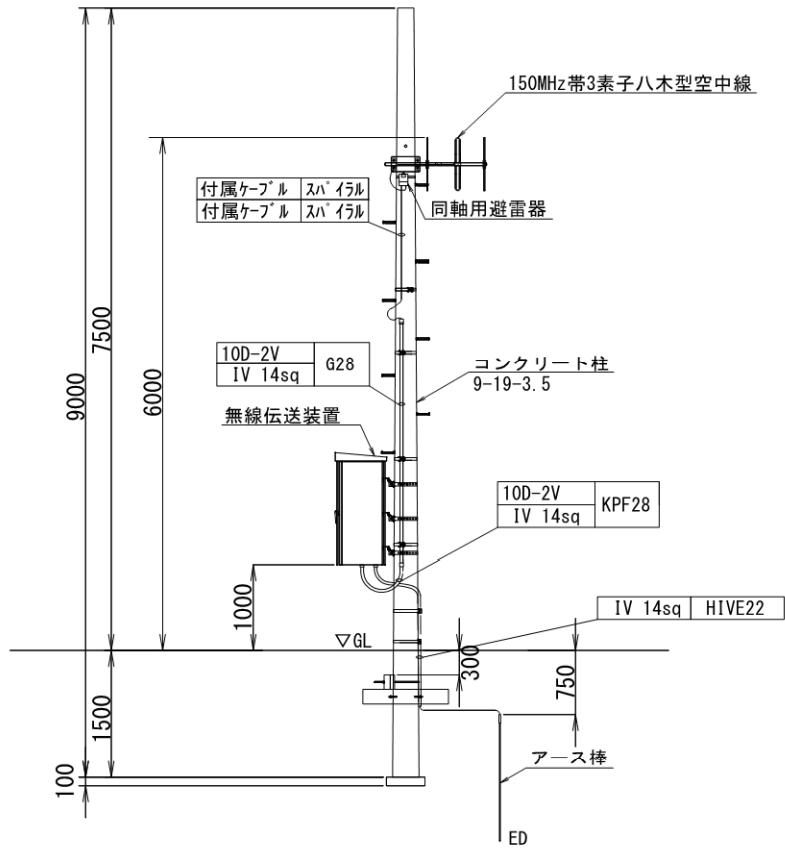
工事名	那珂川沿岸農業水利事業(二期) 水管理施設製作振付その2工事		
図面名	鯉沼機場 機器配置配線図(2/2)		
作成年月日			
縮尺	図面番号	12-1/2	
会社名			
事業者名	関東農政局 那珂川沿岸農業水利事業所		

山下機場 機器配置配線図(2/2)

電源ケーブル CV3.5mm2-2C 15.4m ※管路15.4m
 同軸ケーブル 10D-2V 4.8m ※管路4.8m
 接地線 IV14mm2 9.1m ※管路9.1m

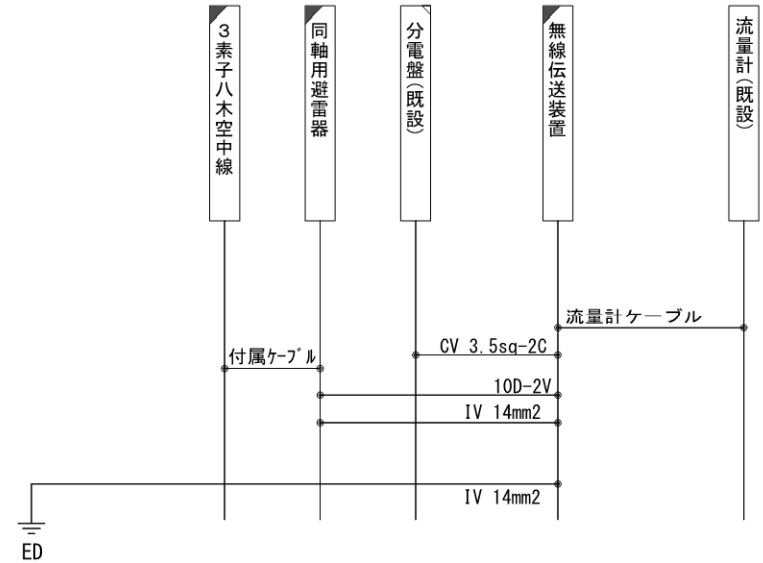
電線管 G28 32.0m
 電線管 KPF28 3.0m
 電線管 HIVE22 2.3m

空中線柱装柱図



※1 引込柱の配管・配線長の詳細は「引込柱・自営柱 装柱図」を参照のこと。

配線系統図



凡例

	新設		既設
	機能増設		

工事名	那珂川沿岸農業水利事業(二期) 水管理施設製作振付その2工事		
図面名	山下機場 機器配置配線図(2/2)		
作成年月日			
縮尺	図面番号	13-2/2	
会社名			
事業者名	関東農政局 那珂川沿岸農業水利事業所		

山下機場 機器配置配線図(1/2)

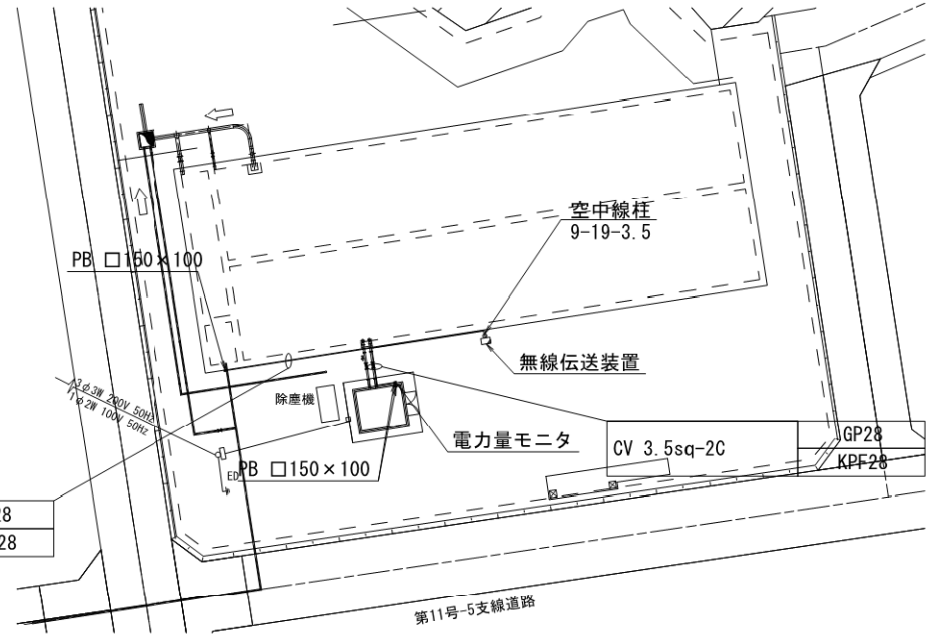
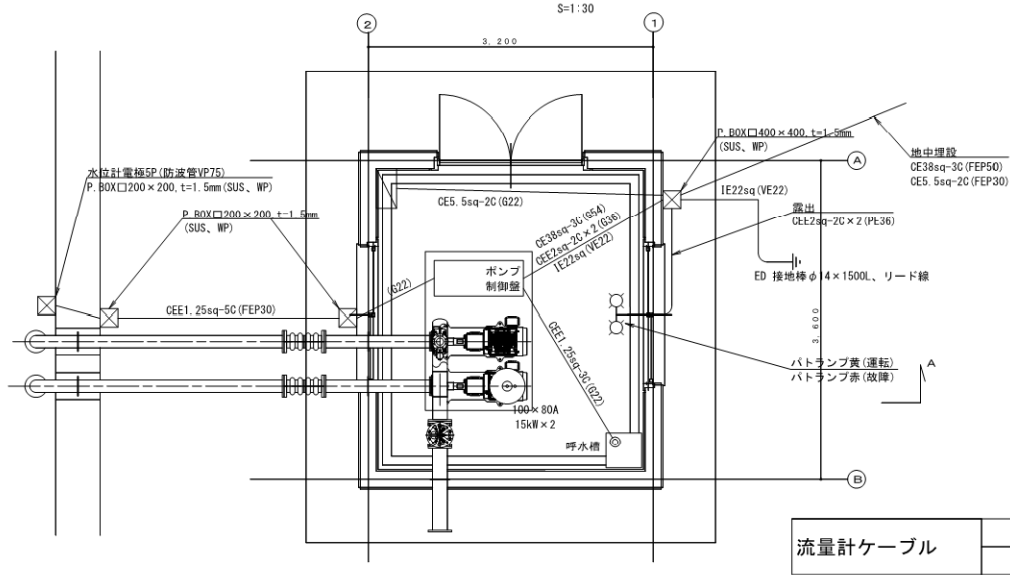
S=図示

ポンプ室平面図

S=1:30

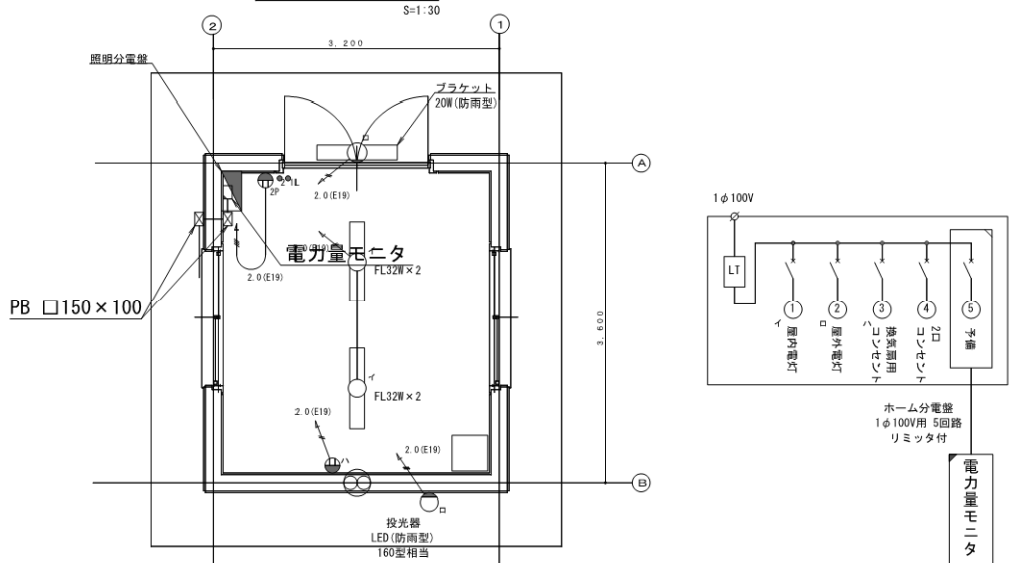
場内平面図

S=1:200



照明配線図

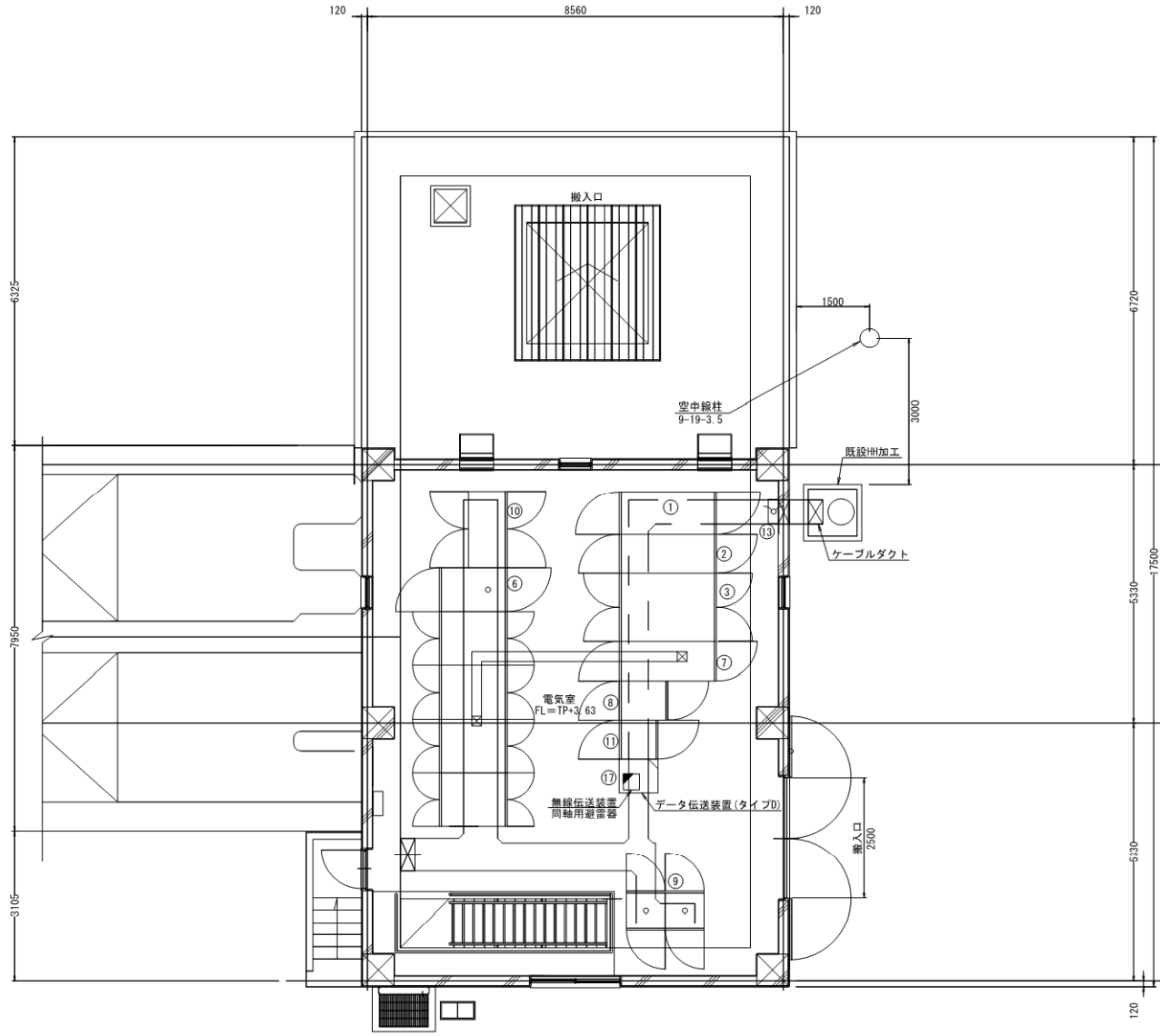
S=1:30



工事名	那珂川沿岸農業水利事業 (二期) 水管埋設施設製作部分の工事		
図面名	山下機場 機器配置配線図(1/2)		
年月日			
縮尺	図面番号	13-1/2	
会社名			
事務所名	関東農政局 那珂川沿岸農業水利事業所		

柳沢機場 機器配置配線図

S=1:50



盤類機器表

記号	機器名称	概略寸法(W×D×H)	備考
①	高圧引込盤	900×2000×2350	
②	高圧受電盤	800×2000×2350	
③	主変圧器盤	1400×2000×2350	
⑥	2号電動機盤	900×1400×2350	
⑦	低圧補機用変圧器盤	800×2000×2350	
⑧	低圧照明用変圧器盤	800×1200×2350	
⑨	補助継電器盤(1)(2)	800×800×2350	
⑩	補機盤	800×1600×2350	
⑪	計装盤	800×800×2350	
⑬	接地端子箱	500×120×800(FL+500)	
⑮	LP-1	800×200×2000(FL+60)	
⑰	データ伝送装置(タイプD)	700×800×2350	無線伝送装置・同軸用避雷器

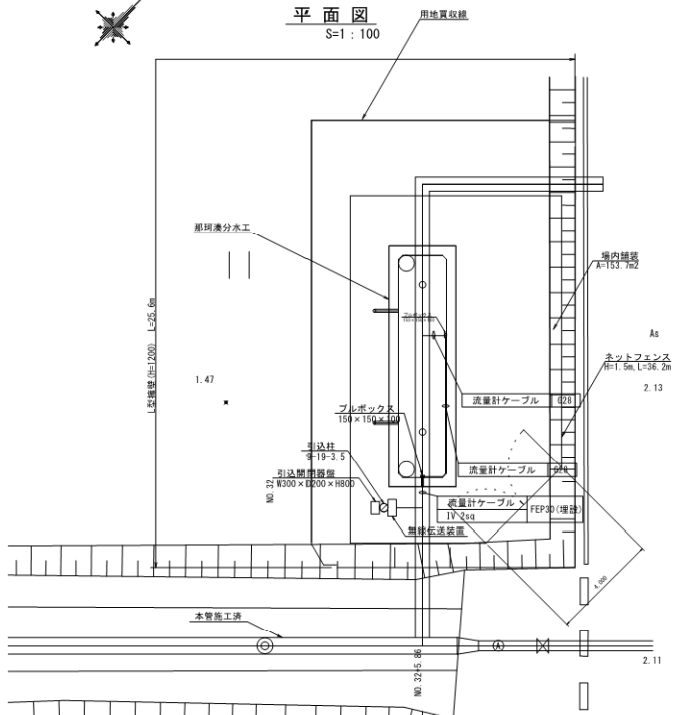


工事名	那珂川沿岸農業水利事業(二期) 水管理施設製作取付その2工事		
図面名	柳沢機場 機器配置配線図		
作成年月日			
縮尺	1:50	図面番号	14
会社名			
事業者名	関東農政局 那珂川沿岸農業水利事業所		

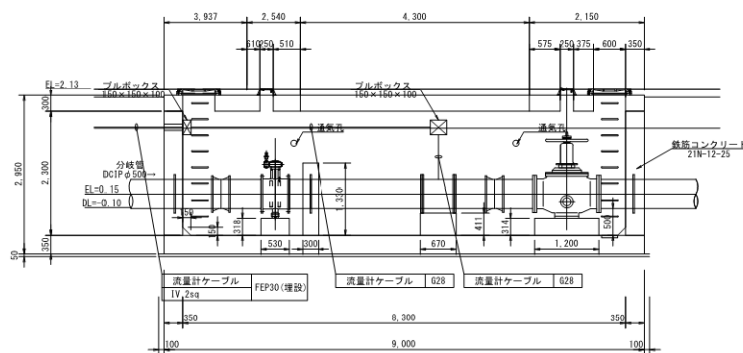
那珂湊分水工 機器配置配線図

電源ケーブル CV5.5m2-2C 8.1m ※管路 8.1m 電線管 G28 15.3m
 電源ケーブル CV3.5m2-3C 3.0m ※管路 3.0m 電線管 KPF28 4.0m
 電線管 HIVE22 2.3m
 接地線 1V2mm2 4.8m ※管路 4.8m
 前軸ケーブル 10C-2V 4.8m ※管路 4.8m
 接地線 1V14mm2 9.1m ※管路 7.8m 管路(埋設) 1.3m

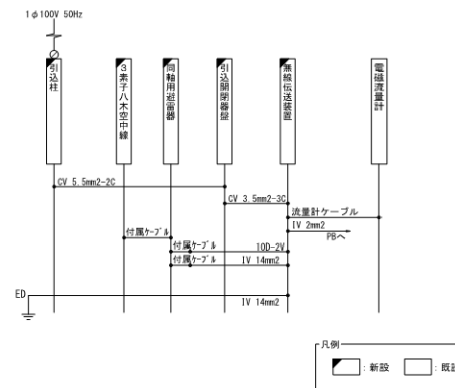
平面図
S=1:100



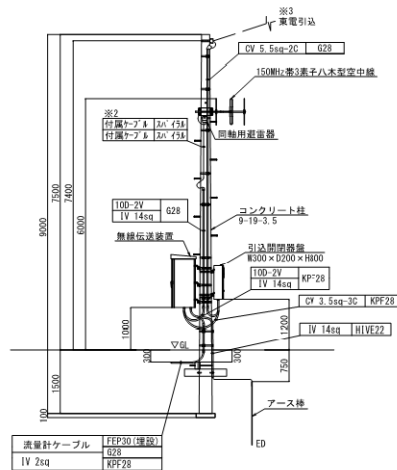
横断面
S=1:50
A-A



配線系統図



引込柱装柱図
S=1:50



- ※1 引込柱の配管・配線長の詳細は「引込柱・自置柱 装柱図」を参照のこと。
- ※2 露出部はスパイラルで保護するものとする。
また、接続部はテーピングにて防水処理をするものとする。
- ※3 東京電力との接続箇所は十分な余長を確保することとする。
また、ケーブルの外装を剥ぎ取った絶縁電線はテーピングを施し、日光から保護すること。

工事名	那珂川沿岸農業水利事業（二期） 水管理施設整備に伴うその工事		
図面名	那珂湊分水工 機器配置配線図		
作成年月日			
縮尺	図示	図面番号	15
会社名			
事業所名	防農農政局 那珂川沿岸農業水利事業所		

引込柱・自営柱 装柱図(1/2)

S=1:30

引込柱

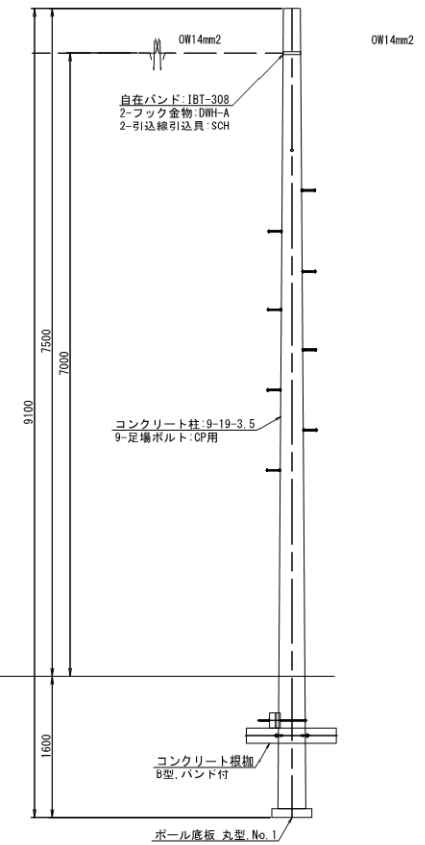
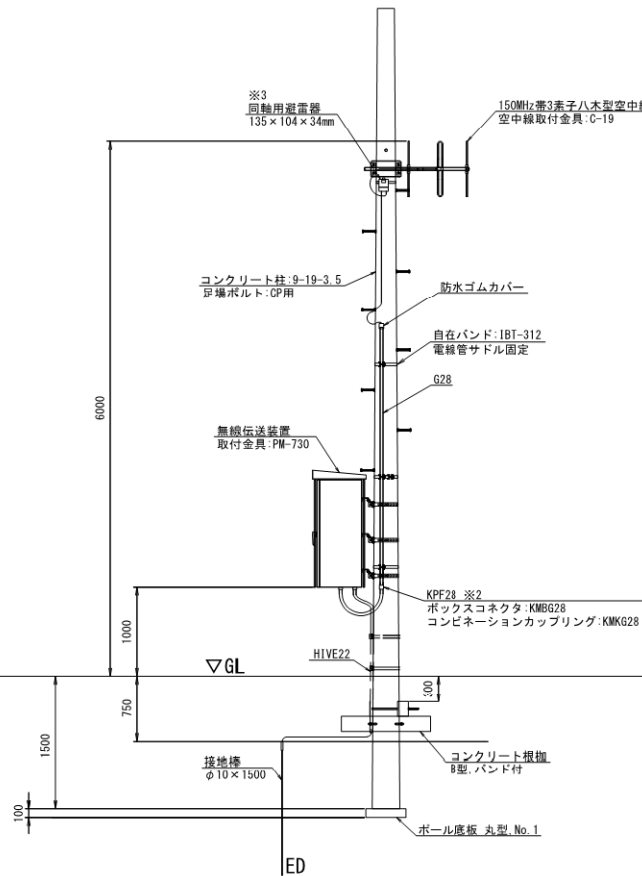
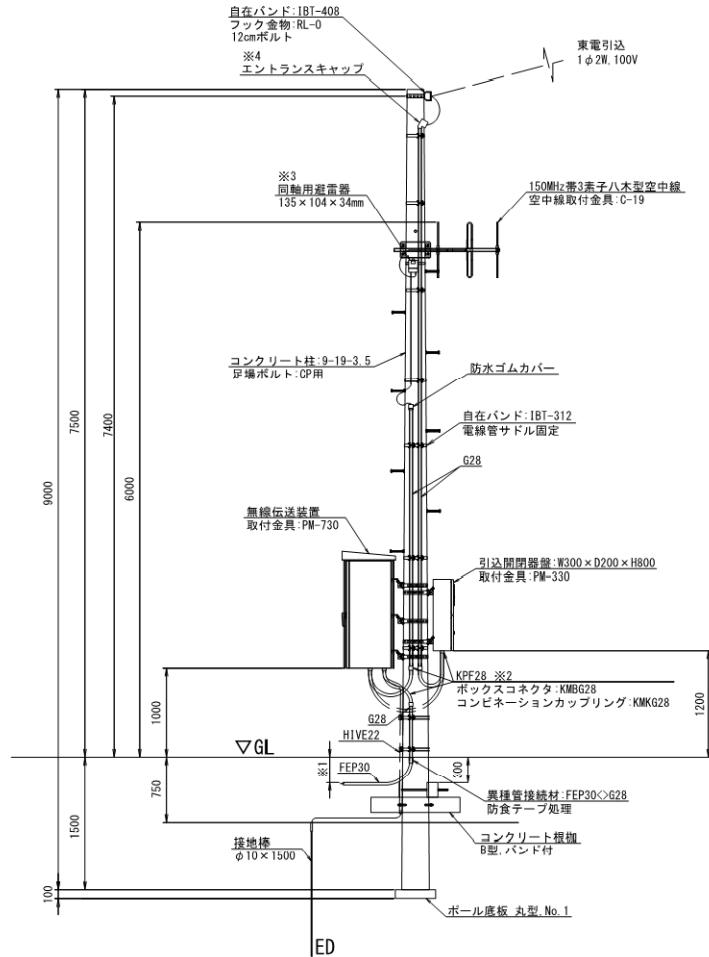
※該当箇所名
三反田放水口
那珂湊分水工

空中線柱

※該当箇所名
雙沼機場
山下機場

自営柱

※該当箇所名
三反田放水口(施工対象外)



- ※1 電線管理設深さは各現場の施工条件によるものとする。
- ※2 可とう管のたわみ部分に水抜きカップリングを施工するものとする。
- ※3 露出部はスパイラル等で保護するものとする。
また、接続部はテーピングにて防水処理をするものとする。
- ※4 東京電力との接続箇所は十分な余長を確保するものとする。
また、ケーブルの外装を剥ぎ取った絶縁電線はテーピングを施し日光から保護するものとする。

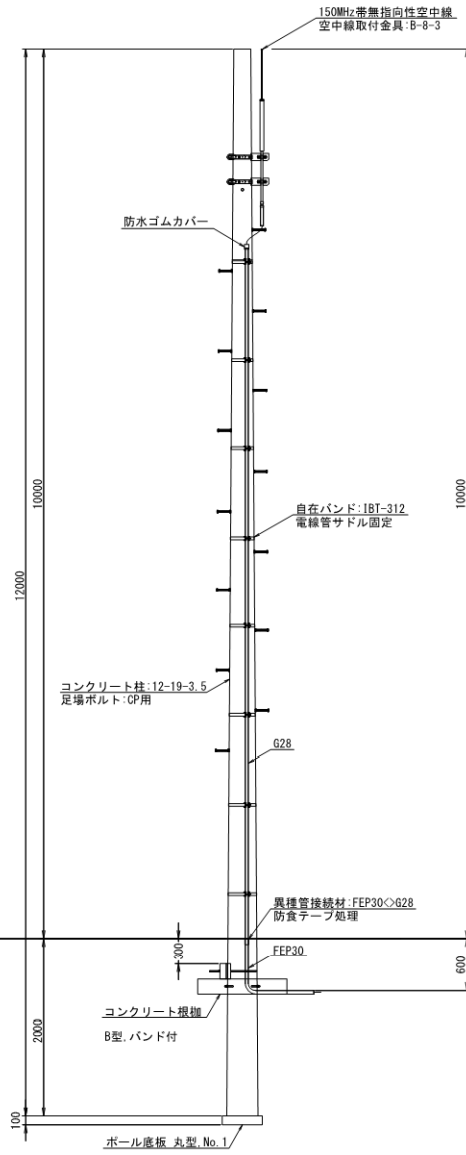
工事名	那珂川沿岸農業水利事業(二期) 水管理施設製作取付その2工事		
図面名	引込柱・自営柱 装柱図(1/2)		
作成年月日			
縮尺	1:30	図面番号	17-1/2
会社名			
事業者名	関東農政局 那珂川沿岸農業水利事業所		

引込柱・自営柱 装柱図 (2/2)

S=1:30

空中線柱

※該箇所所名
柳沢機場

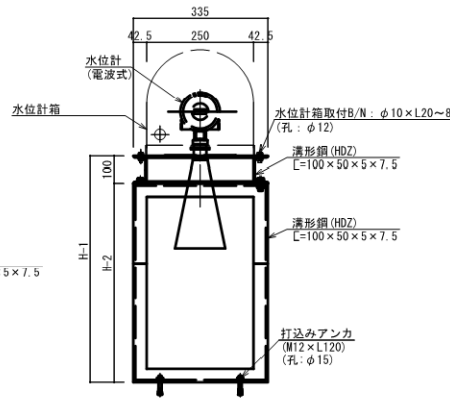
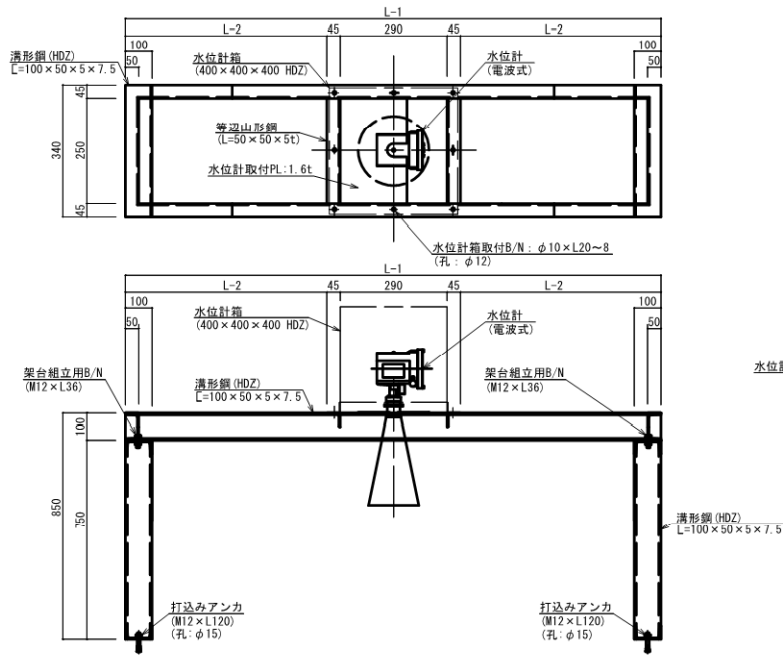


工事名	那珂川沿岸農業水利事業 (二期) 水管理施設製作取付その2工事		
図面名	引込柱・自営柱 装柱図 (2/2)		
作成年月日			
縮尺	1:30	図面番号	17-2/2
会社名			
事業者名	関東農政局 那珂川沿岸農業水利事業所		

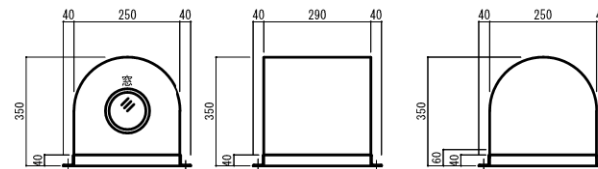
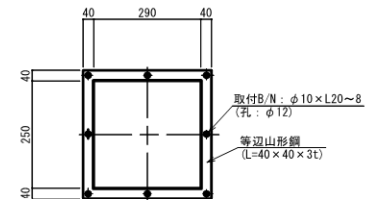
水位計架台詳細図

S=1:10

開水路水位計架台



水位計箱詳細図



開水路水位計架台寸法表

施設名	L1寸法	L2寸法	備考
小場余水吐 (施工対象外)	3400	2900	
町井放水口 (施工対象外)	3400	2900	
野沢放水口 (施工対象外)	2500	2000	推定値
五台柳河 (施工対象外)	2500	2000	推定値
勝倉放水口 (施工対象外)	2500	2000	
三反田放水口	970	300	
古徳暗渠始点部 (施工対象外)	1800	1300	
2号幹線末端局 (施工対象外)	1500	1000	

水位計箱本体板厚: SS 3.2t (HDZ仕上)

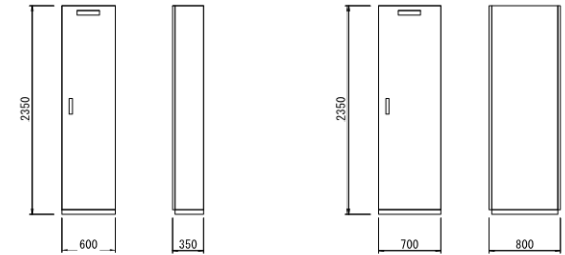
工事名	那珂川沿岸農業水利事業 (二期)		
図面名	水管理施設製作取付その2工事		
作成年月日			
縮尺	1:10	図面番号	18
会社名			
事業者名	関東農政局 那珂川沿岸農業水利事業所		

機器外形図(参考図)

データ伝送装置

屋内自立型

S=1:30



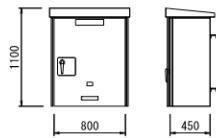
※小場江頭首工

※赤沢揚水機場
※三美機場

無線伝送装置

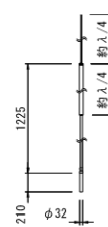
S=1:30

屋外装柱型



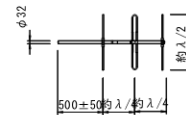
デジタル簡易無線用アンテナ
(無指向性アンテナ)

S=1:30



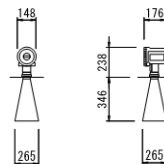
デジタル簡易無線用アンテナ
(3素子八木アンテナ)

S=1:30



電波式水位計

S=1:30



工事名	那珂川沿岸農業水利事業(二期) 水管理施設製作取付その2工事		
図面名	機器外形図(参考図)		
作成年月日			
縮尺	図示	図面番号	19
会社名			
事業者名	関東農政局 那珂川沿岸農業水利事業所		