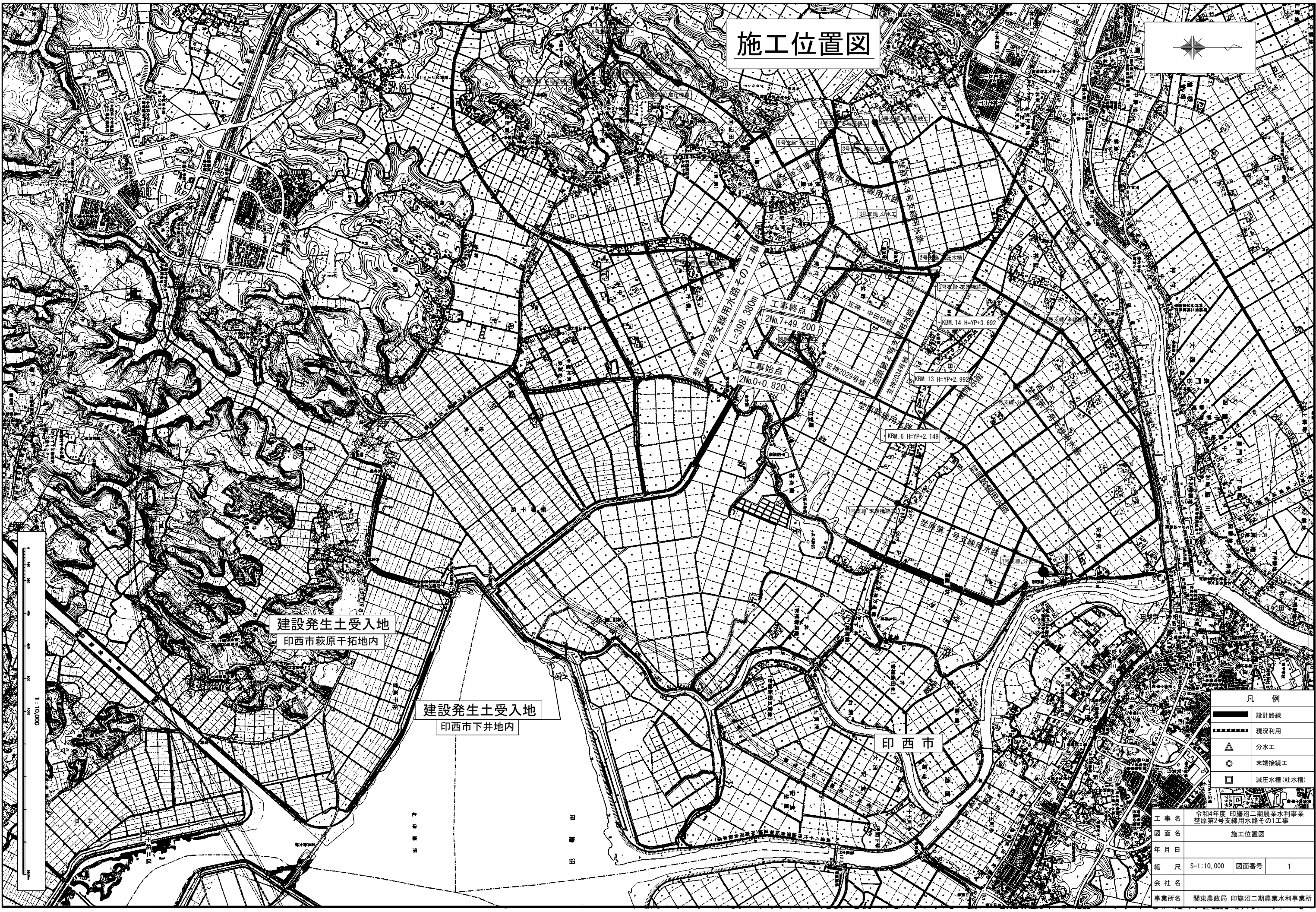


施工位置図



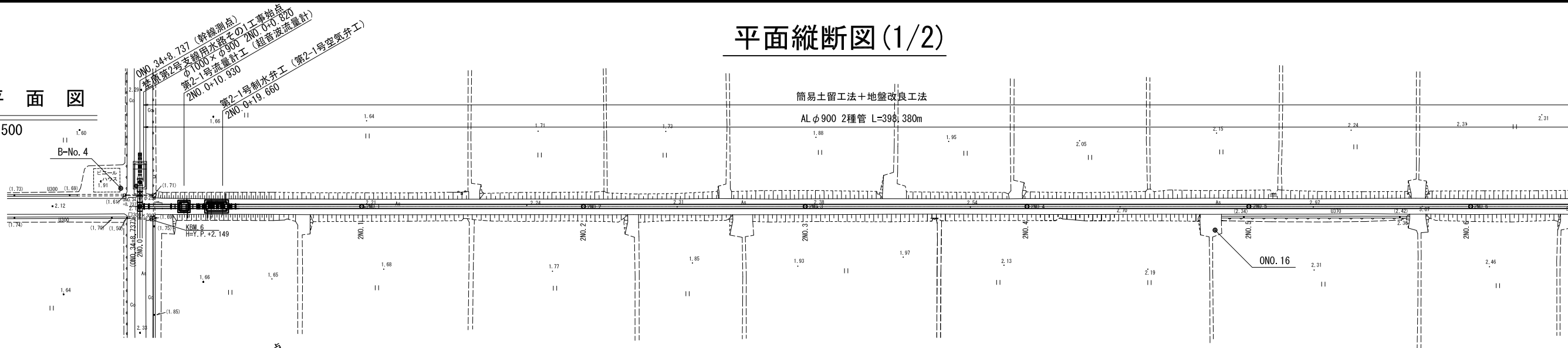
凡例	
	設計路線
	現況利用
	分水工
	末端接続工
	減圧水槽(吐水槽)

工事名	令和4年度 印旛沼二期農業水利事業 荅原第2号支線用水路その1工事		
図面名	施工位置図		
年月日			
縮尺	S=1:10,000	図面番号	1
会社名			
事業所名	関東農政局 印旛沼二期農業水利事業所		

平面縦断図(1/2)

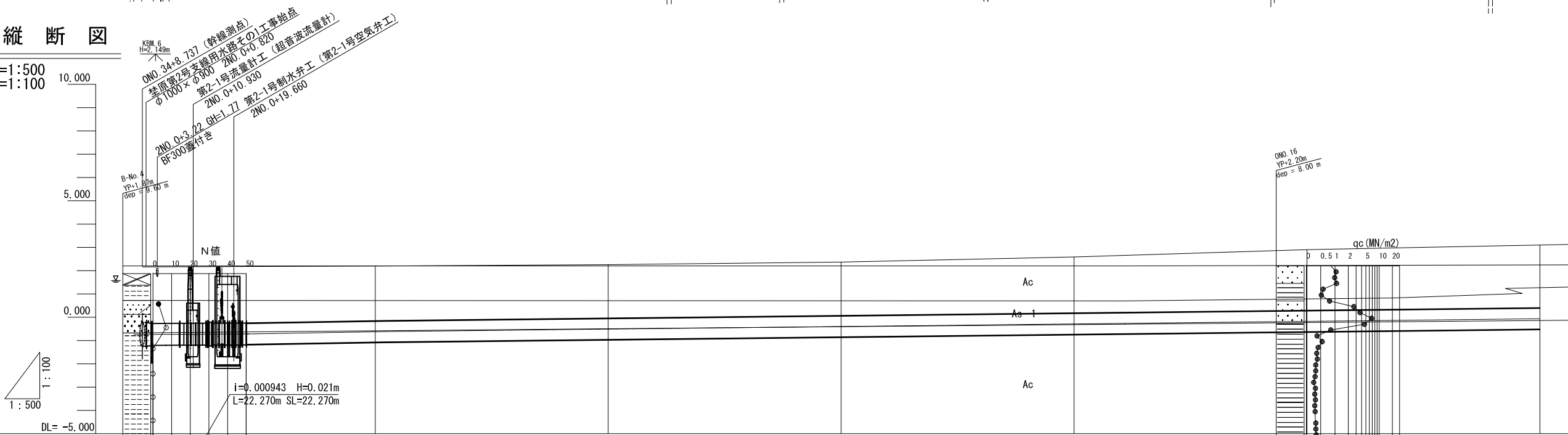
平面図

S=1:500



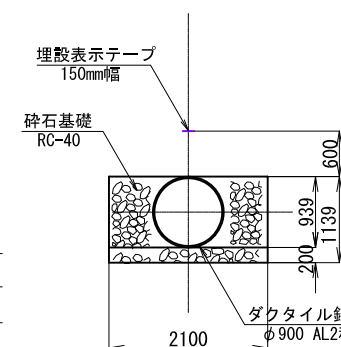
縦断図

H=1:500
V=1:100



標準断面図

S=1:50



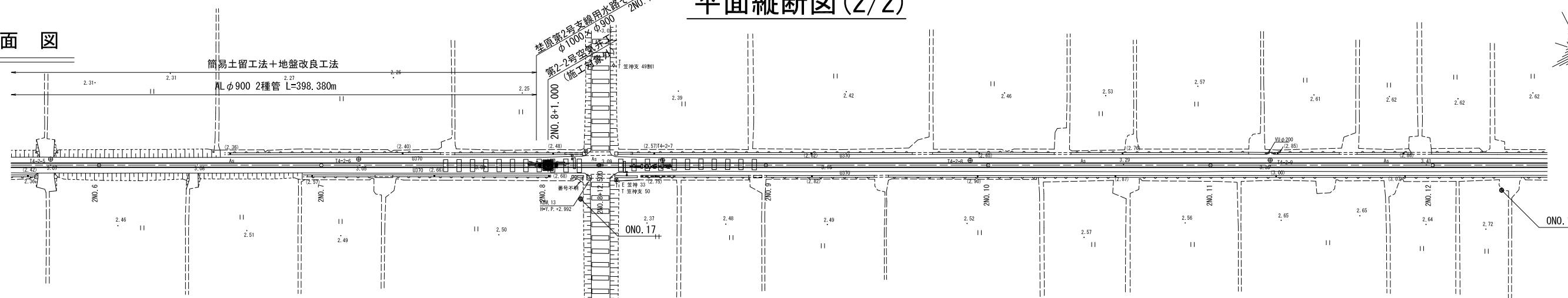
計画	勾配					
	0.000	0.820	10.930	17.090	19.660	22.270
管種・管径	AL φ900 2種管 簡易土留工法+地盤改良工法					
土被り	2.43	2.43	2.42	2.43	2.43	2.35
管中心高	-0.740	-0.740	-0.730	-0.724	-0.721	-0.719
地盤高	2.16	2.17	2.17	2.18	2.18	2.20
追加距離	0.000	0.820	10.930	17.090	19.660	22.270
単距離	0.000	0.820	10.110	6.160	2.570	2.610
測点	ZNO. 0 (ONO. 34+8.737)	ZNO. 0 +0.820	ZNO. 0 +10.930	ZNO. 0 +17.090	ZNO. 0 +19.660	ZNO. 0 +22.270
曲線						

工事名	令和4年 印旛沼二期農業水利事業 埜原第2号支線用水路その1工事		
図面名	平面縦断図(1/2)		
年月日			
縮尺	図示	図面番号	2-1/2
会社名			
事業所名	関東農政局 印旛沼二期農業水利事業所		

平面縦断図(2/2)

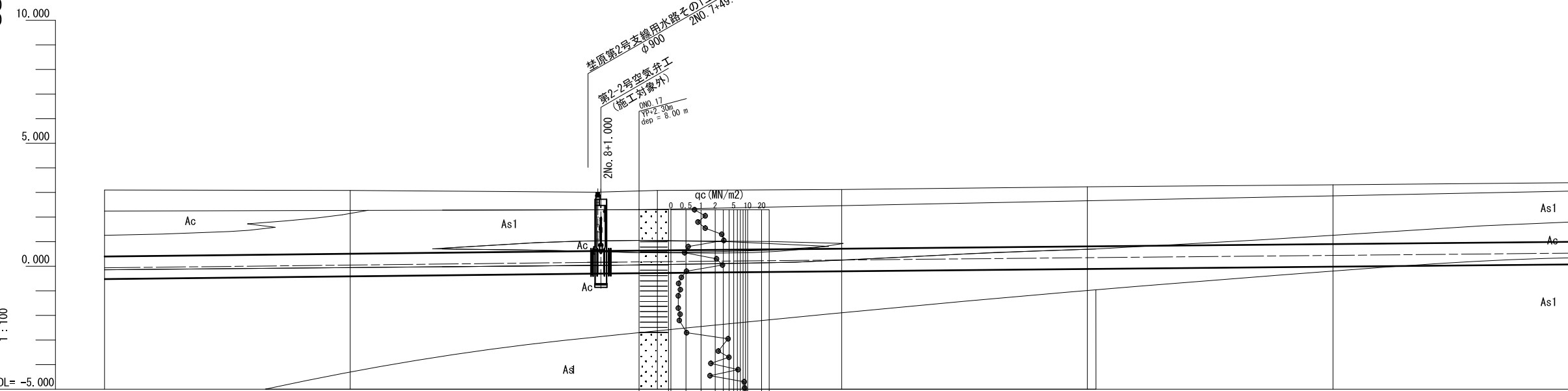
平面図

S=1:500



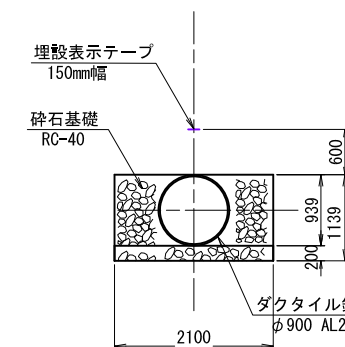
縦断図

H=1:500
V=1:100



標準断面図

S=1:50

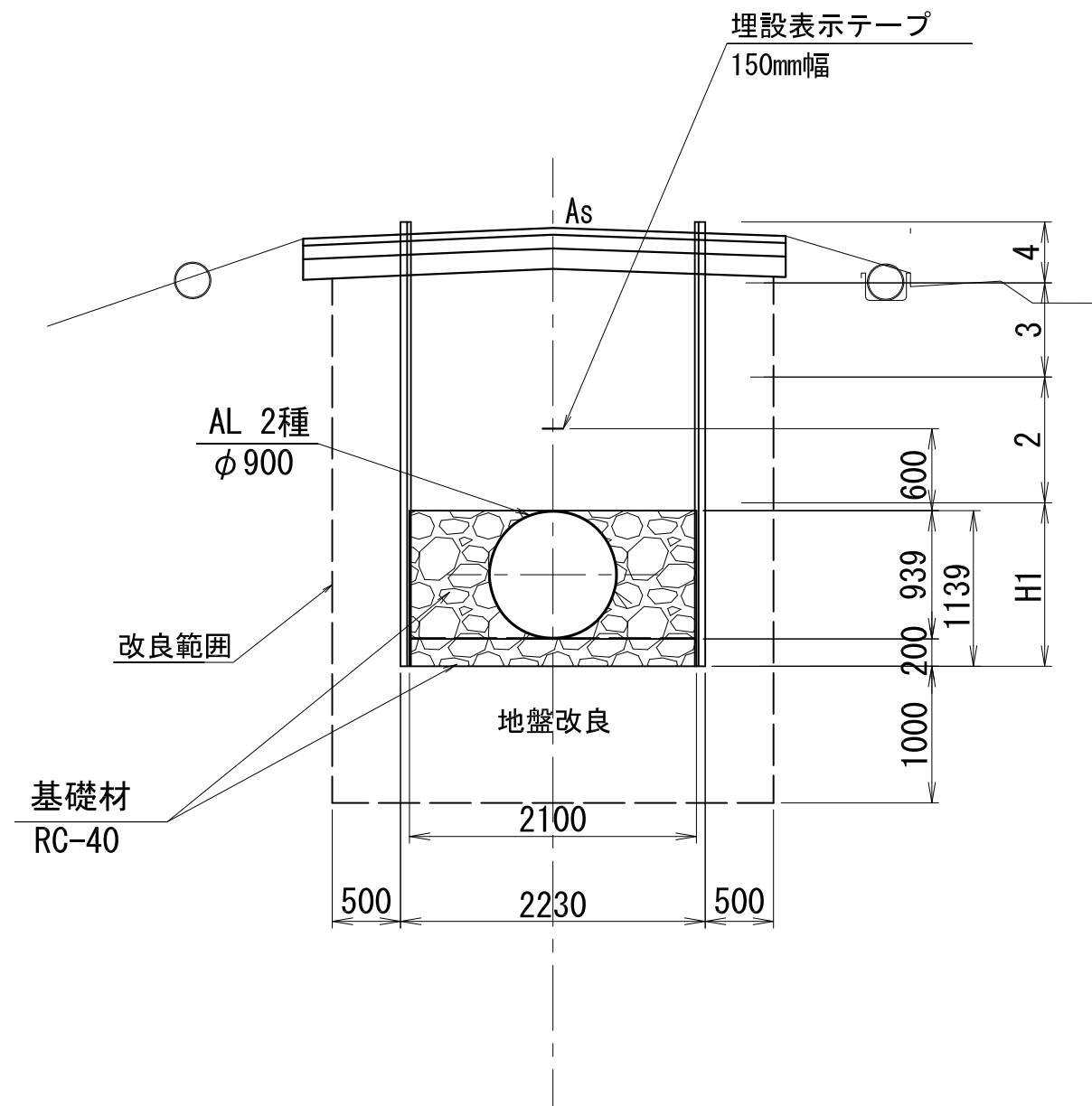


計画	勾配	$i=0.0022281$ $H=0.717m$ $L=348.730m$ $SL=348.731m$		$i=0.00188$ $H=0.751m$ $L=399.229m$ $SL=399.230m$					
	管種・管径	AL φ900 2種管 簡易土留工法+地盤改良工法							
	土被り	2.69	2.56	2.38 2.38 2.38	2.43	2.40	2.41	2.40	2.40
現況	管中心高	0.064	0.047	0.157 0.159 0.161	0.183	0.253	0.347	0.441	0.535
	地盤高	3.10	3.08	3.01 3.01 3.01	3.08	3.12	3.23	3.31	3.40
	追加距離	300.000	350.000	399.200 400.000 401.000	412.500	450.000	500.000	550.000	600.000
	単距離	50.000	50.000	49.200 0.800 1.000	11.500	37.500	50.000	50.000	50.000
	測点	2NO. 6	2NO. 7	2NO. 7 +49.200 2NO. 8 +1.000	2NO. 8 +12.500	2NO. 9	2NO. 10	2NO. 11	2NO. 12
曲線									

工事名	令和4年度 印旛沼二期農業水利事業 荳原第2号支線用水路その1工事		
図面名	平面縦断図(2/2)		
年月日			
縮尺	図示	図面番号	2-2/2
会社名			
事業所名	関東農政局 印旛沼二期農業水利事業所		

標準断面図

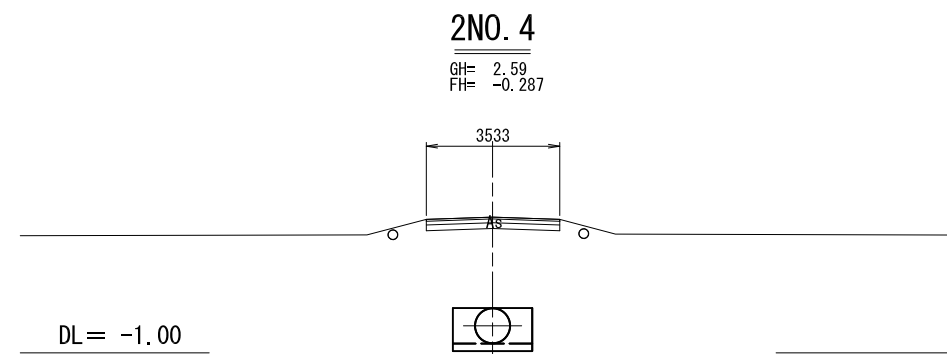
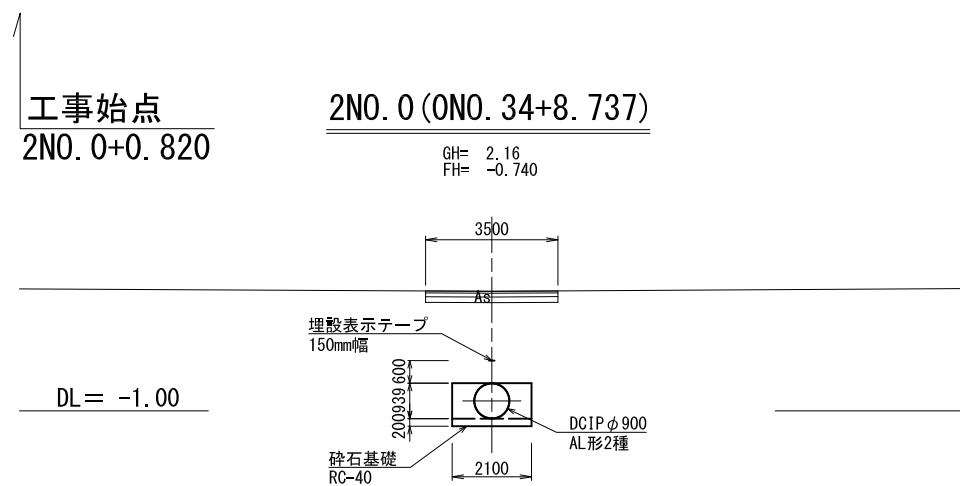
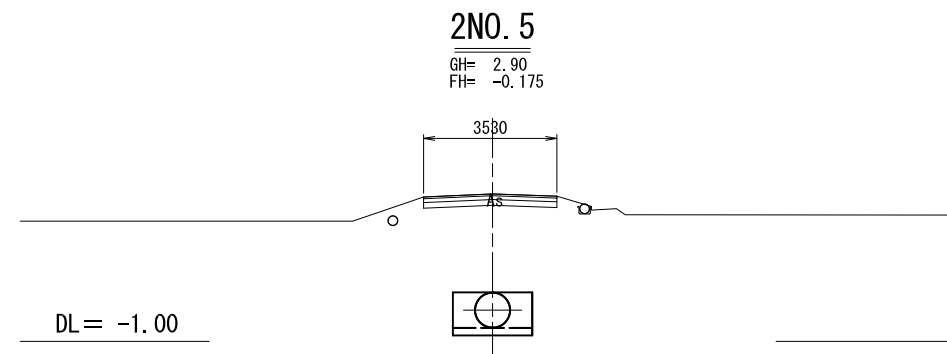
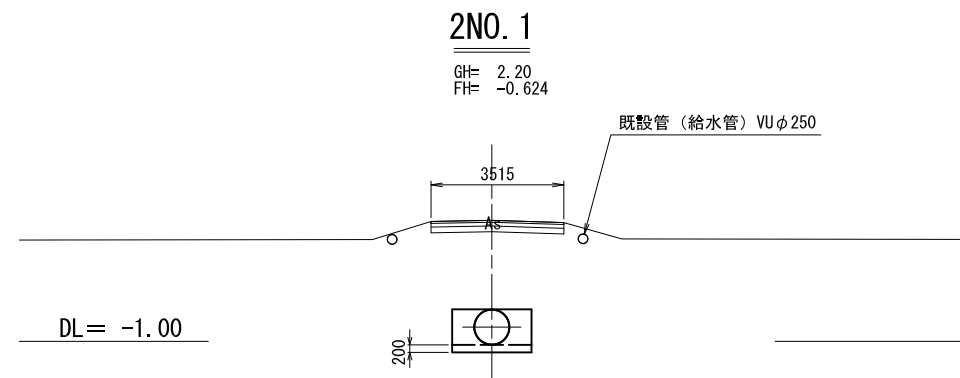
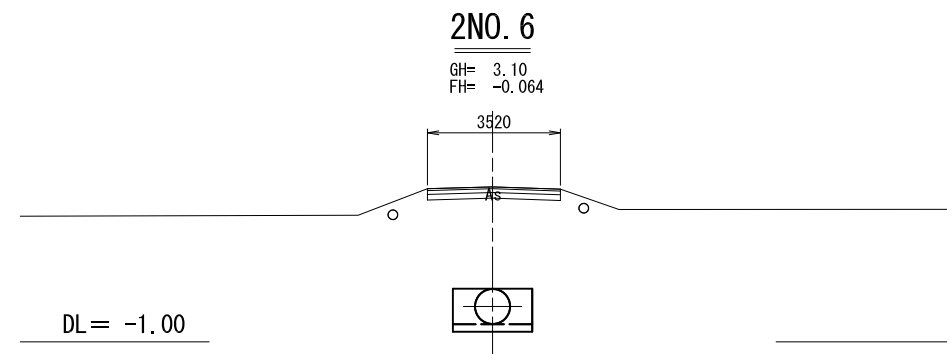
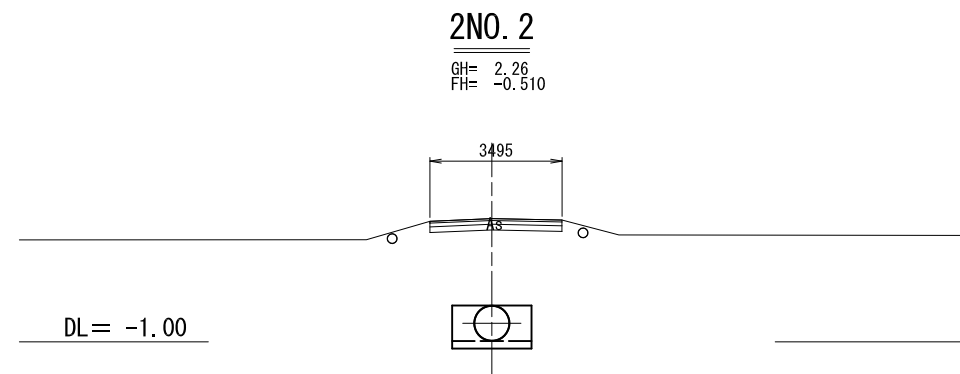
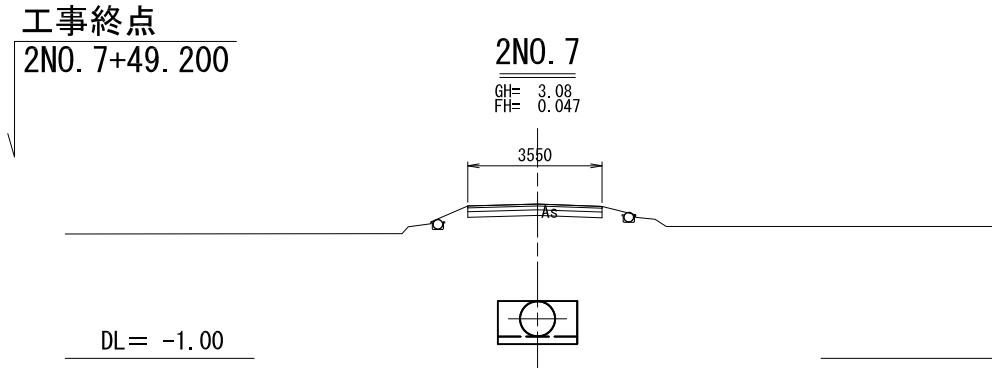
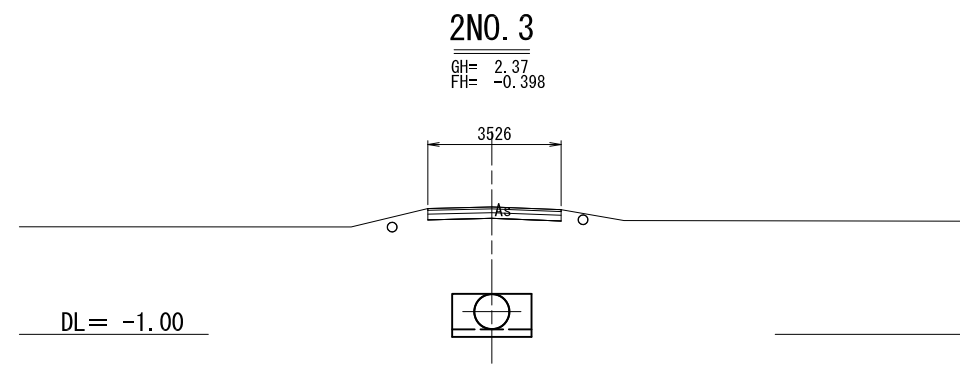
S=1:25



笠原第2号支線用水路 2NO.0 (ON0.34+8.737)~2NO.7

工事名	令和4年 印旛沼二期農業水利事業 笠原第2号支線用水路その1工事		
図面名	標準断面図		
年月日			
縮尺	S=1:25	図面番号	3
会社名			
事業所名	関東農政局 印旛沼二期農業水利事業所		

横断図



※既設管 (給水管) 位置は、現地踏査からの想定による。

荃原第2号支線用水路
2NO. 0 (ONO. 34+8. 737) ~ 2NO. 7+49. 200

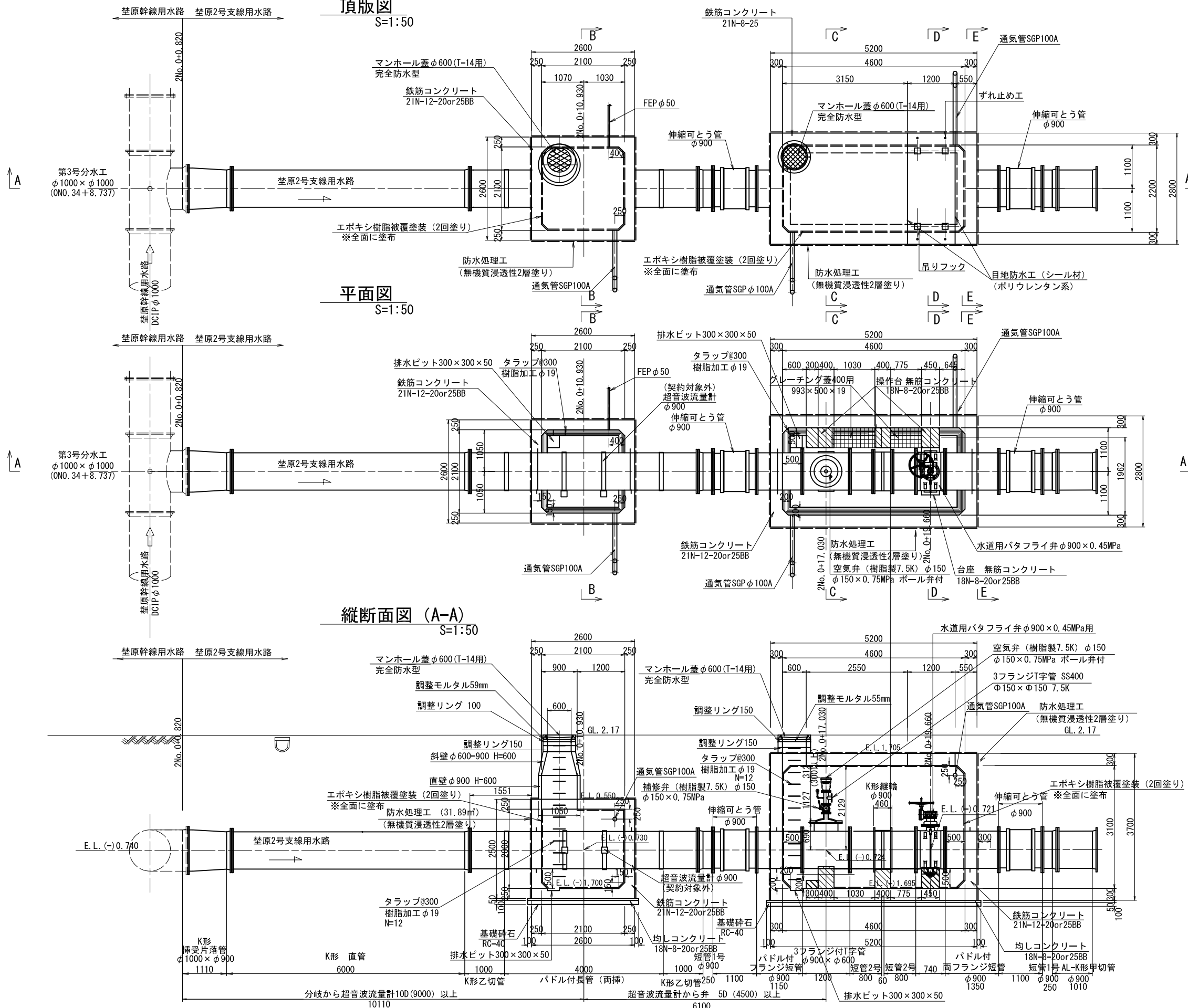
工事名	令和4年 印旛沼二期農業水利事業 荃原第2号支線用水路その1工事		
図面名	横断図		
年月日			
縮尺	1:100	図面番号	4
会社名			
事業所名	関東農政局 印旛沼二期農業水利事業所		

第2-1号制水弁工・流量計工 構造図(1/2)

頂版図
S=1:50

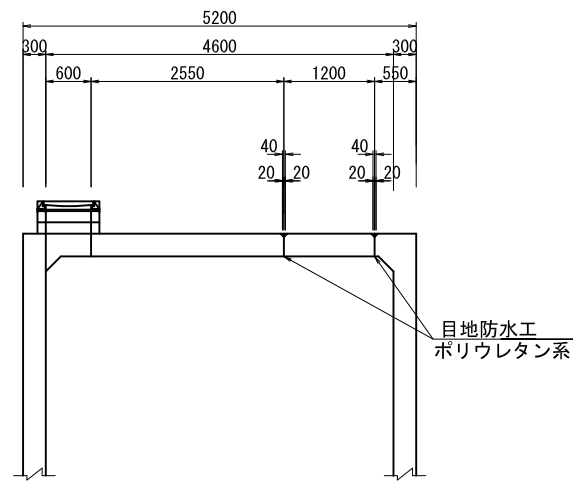
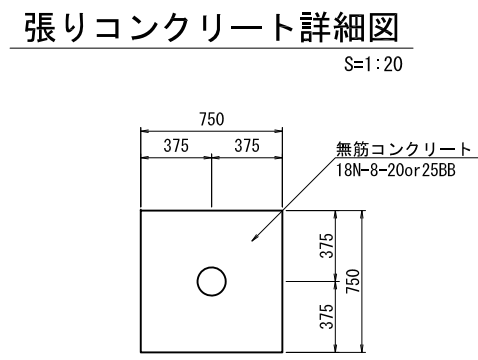
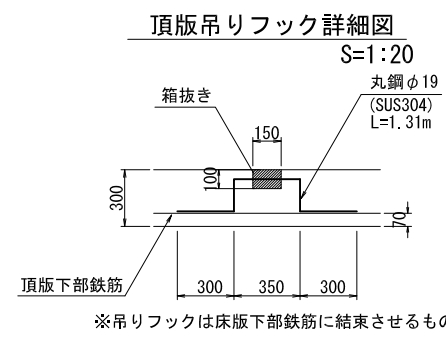
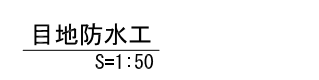
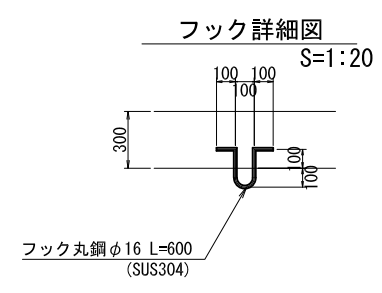
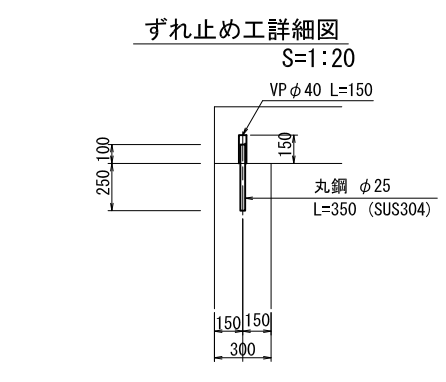
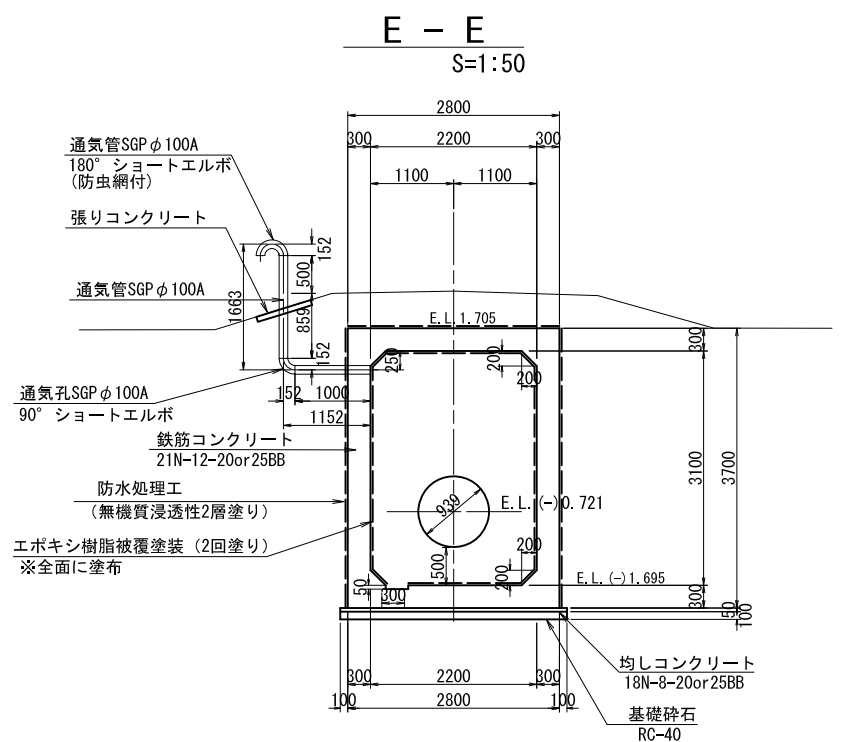
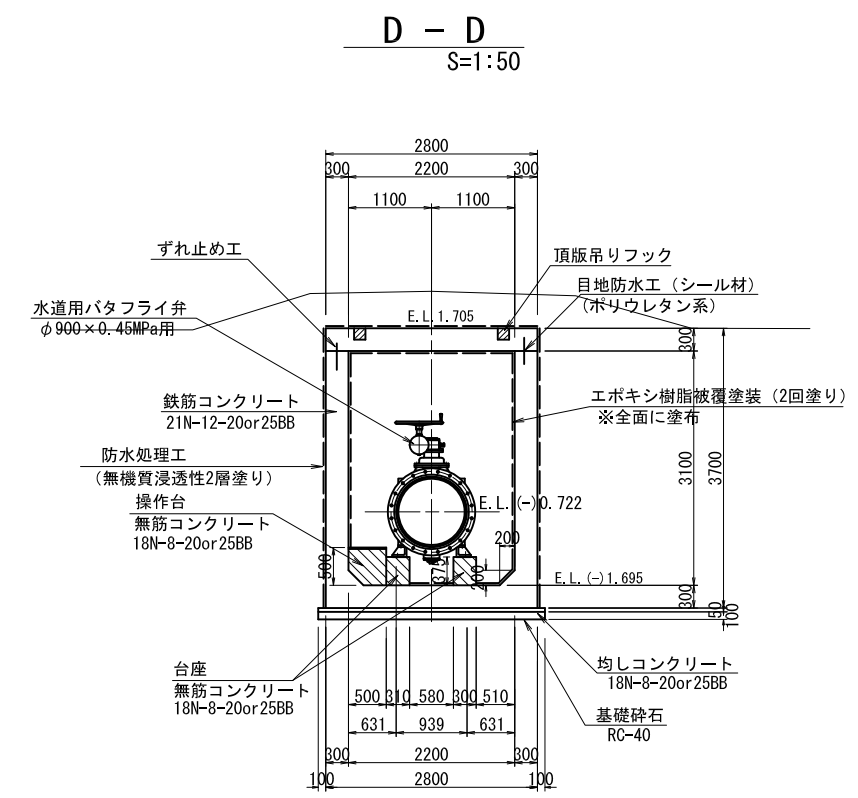
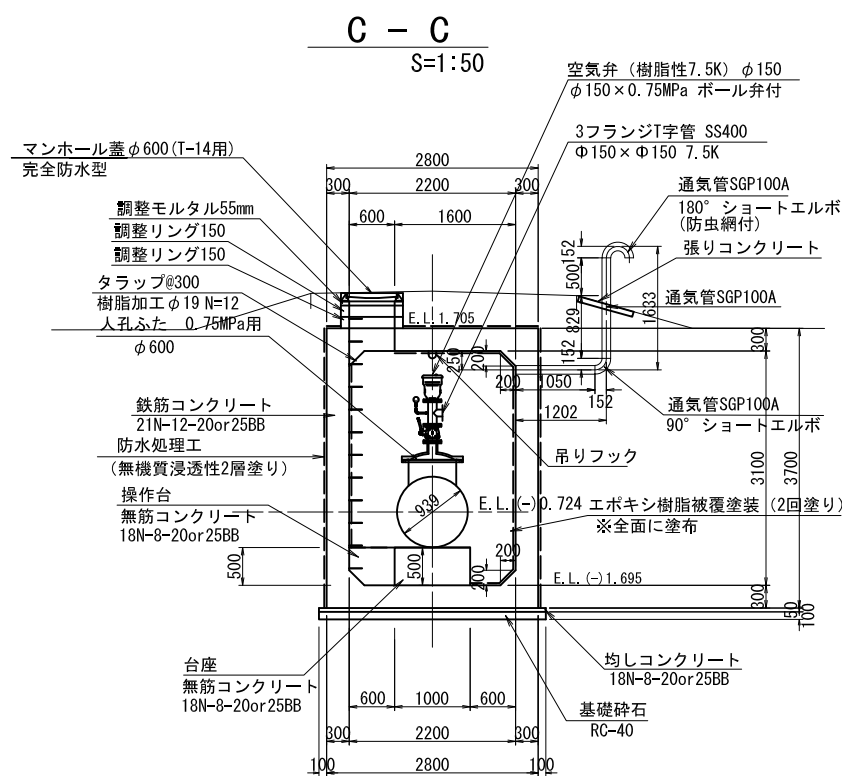
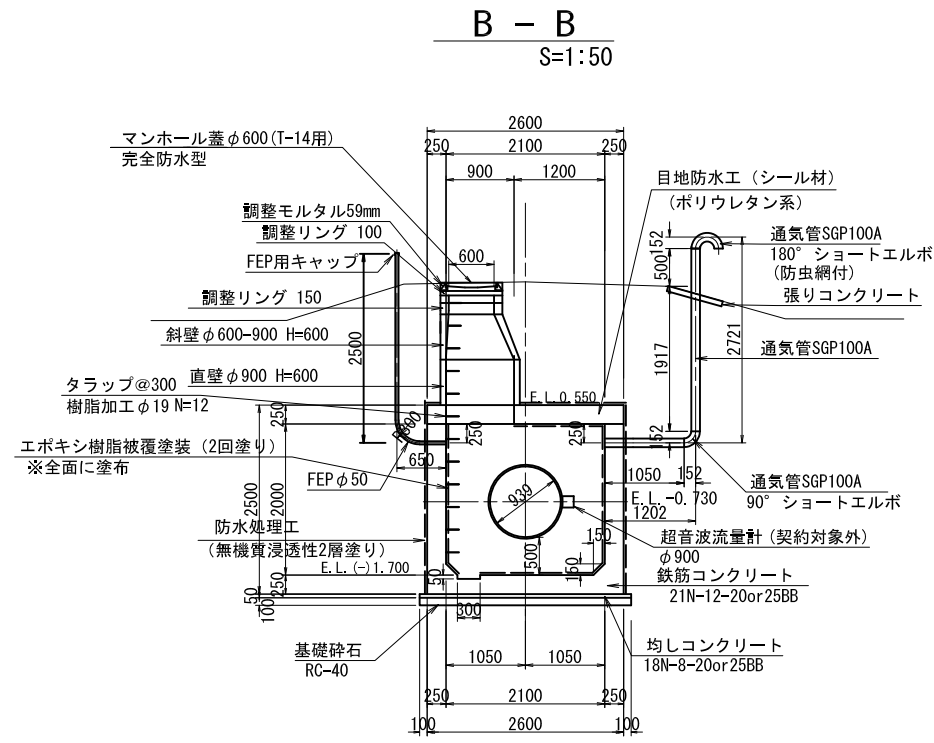
平面図
S=1:50

縦断面図 (A-A)
S=1:50



荻原2号支線用水路	
工事名	令和4年 印旛沼二期農業水利事業 荻原2号支線用水路その1工事
図面名	第2-1号制水弁工・流量計工構造図(1/2)
年月日	
縮尺	図示 図面番号 5-1/2
会社名	
事業所名	関東農政局 印旛沼二期農業水利事業所

第2-1号制水弁工・流量計工 構造図(2/2)



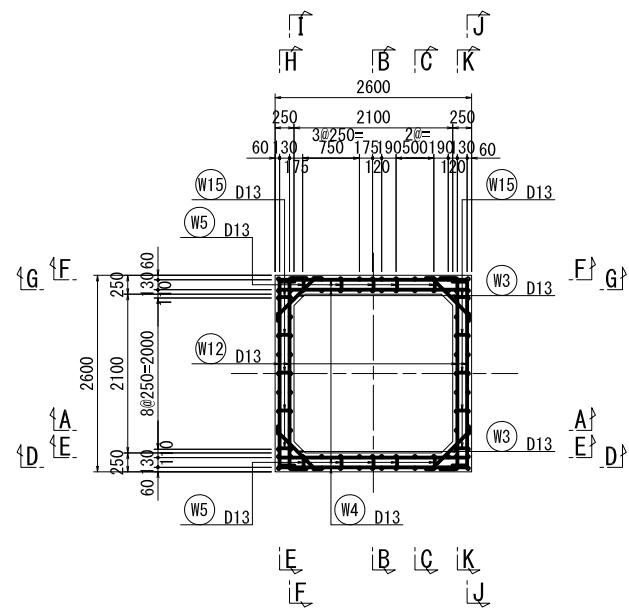
※吊りフックは床版下部鉄筋に結束させるものとする。

荏原第2号支線用水路	
工事名	令和4年 印旛沼二期農業水利事業 荏原第2号支線用水路その1工事
図面名	第2-1号制水弁工・流量計工構造図(2/2)
年月日	
縮尺	図示 図面番号 5-2/2
会社名	
事業所名	関東農政局 印旛沼二期農業水利事業所

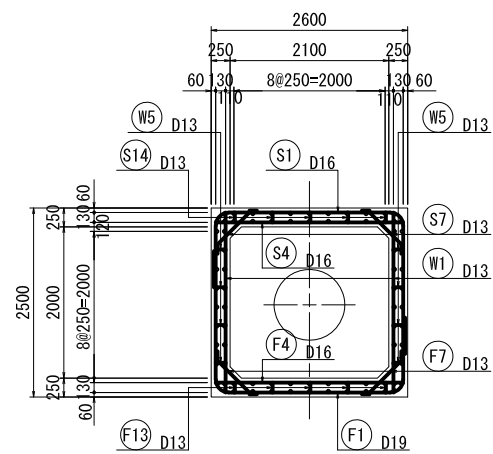
第2-1号流量計工配筋図(1/2)

S:1:50

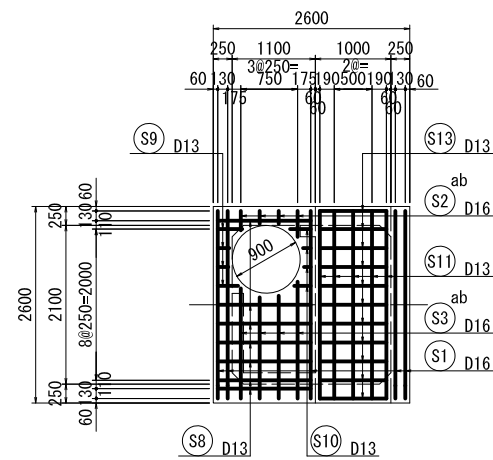
側壁平面図



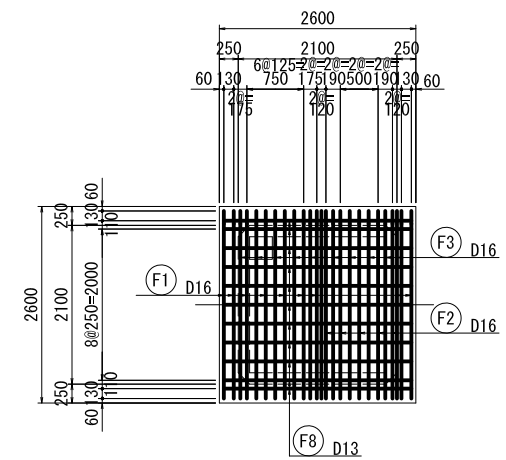
B - B



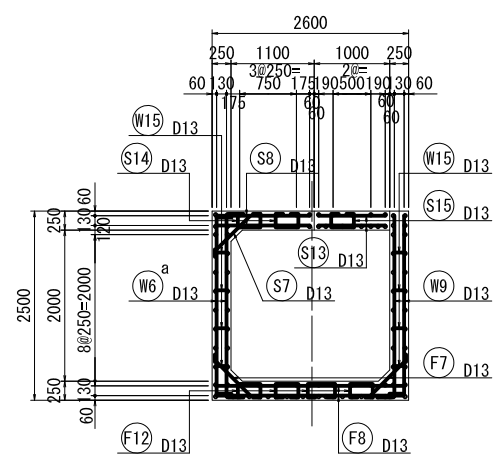
頂版上面図



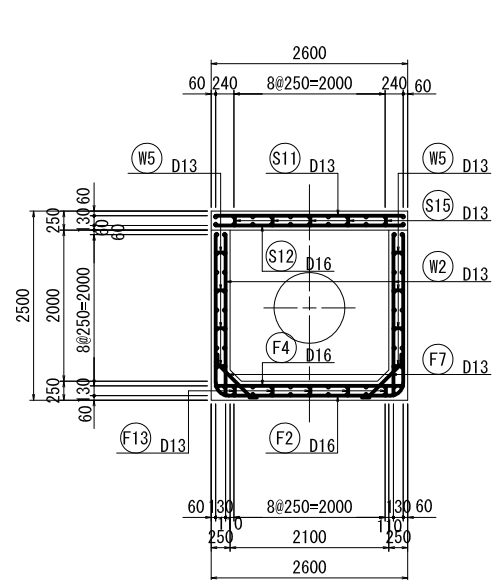
底版下面図



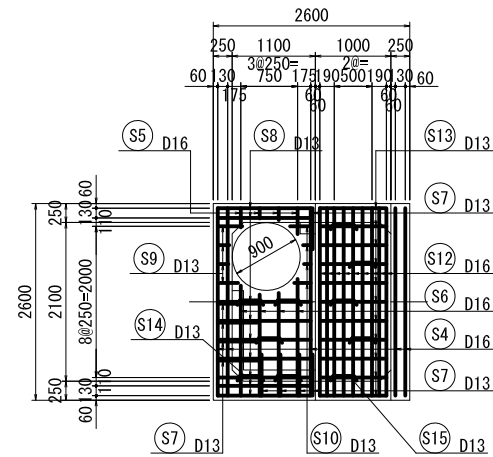
A - A



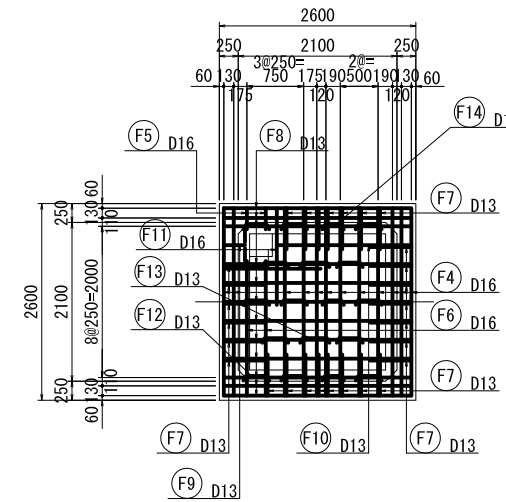
C - C



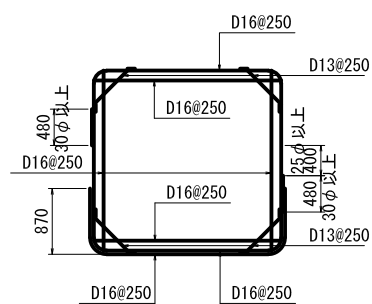
頂版下面図



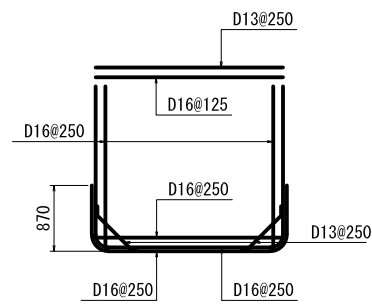
底版上面図



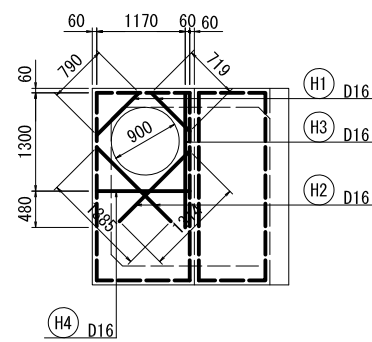
頂版一体型主鉄筋概要図



頂版分離型主鉄筋概要図



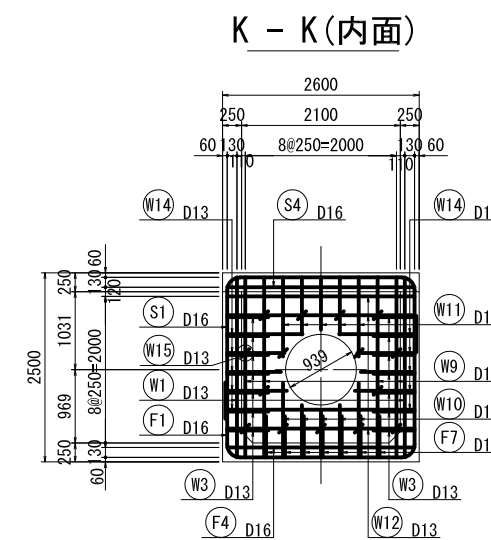
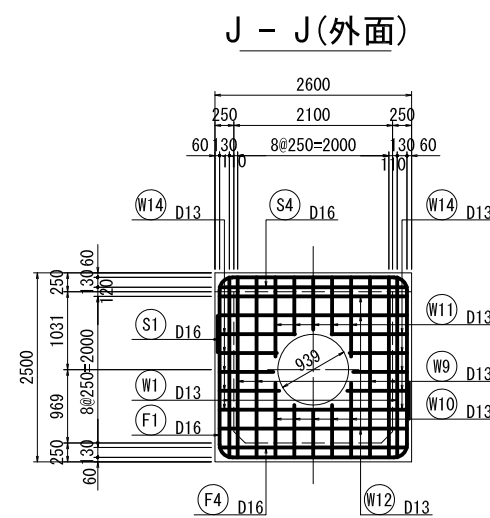
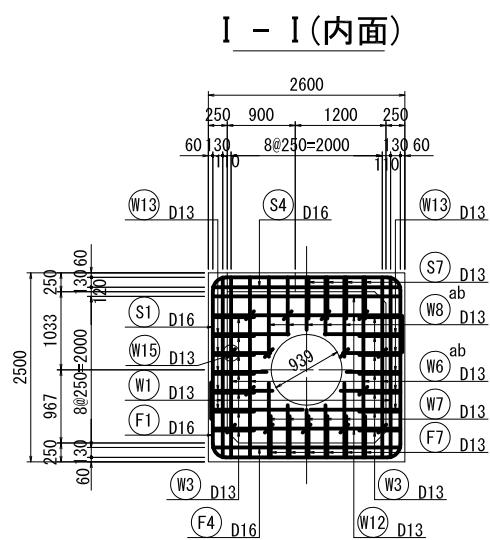
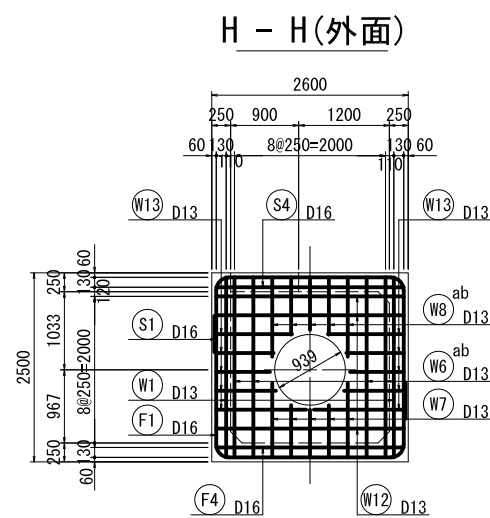
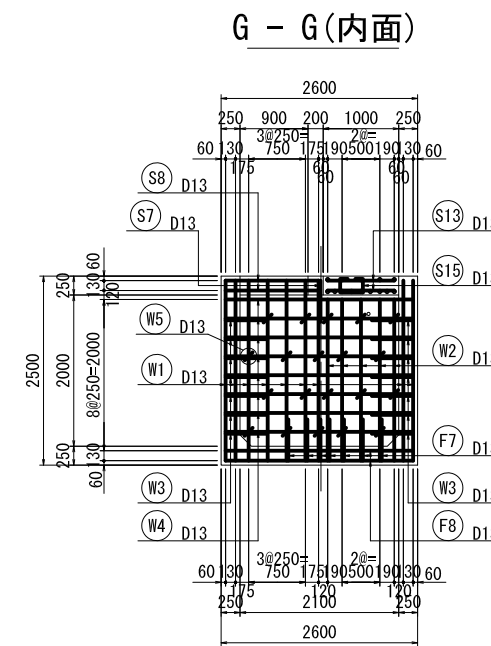
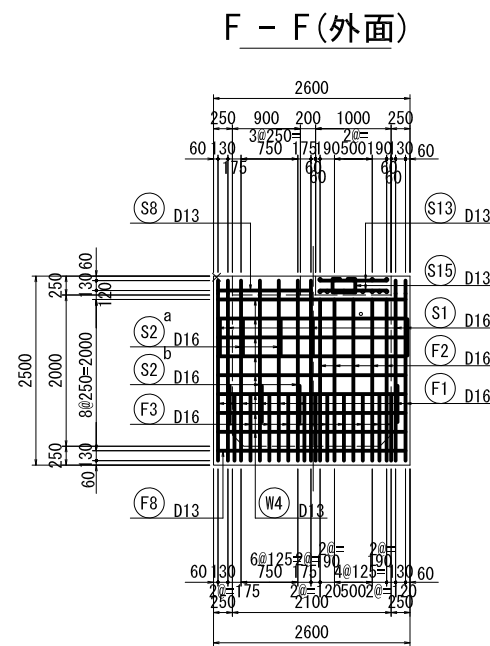
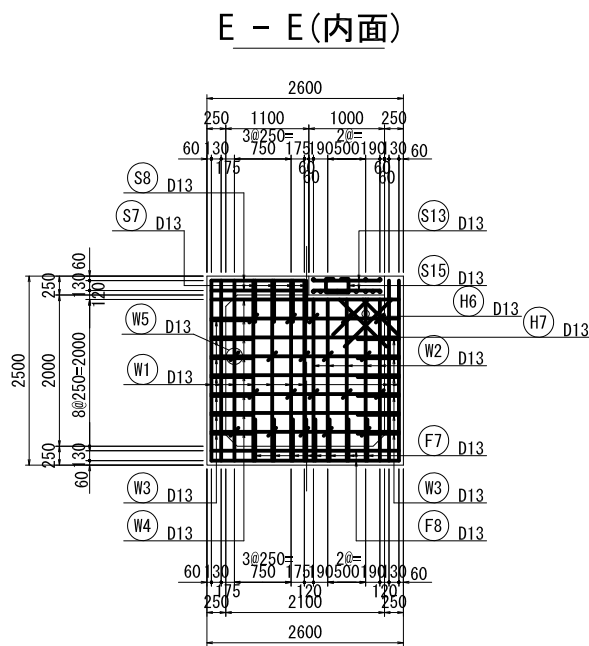
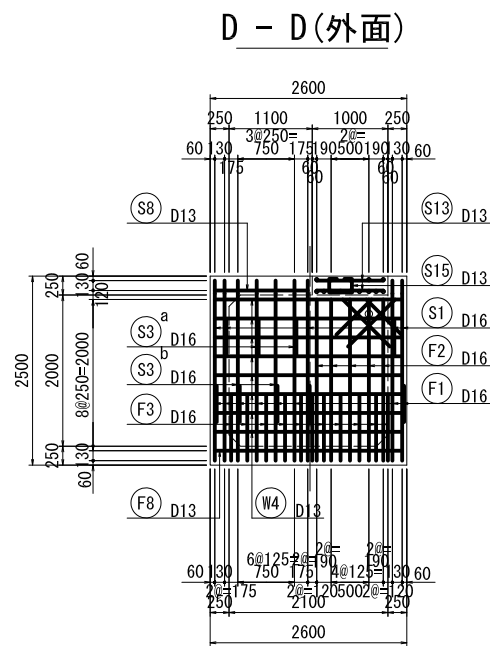
頂版上下面人孔補強鉄筋図



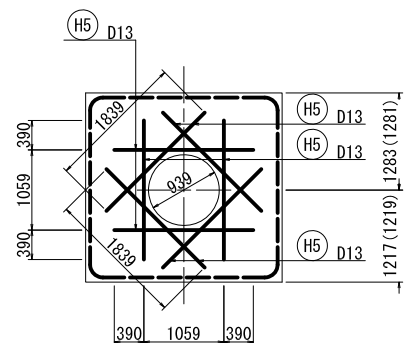
荃原第2号支線用水路			
工事名	令和4年 印旛沼二期農業水利事業 荃原第2号支線用水路その1工事		
図面名	第2-1号流量計工配筋図(1/2)		
年月日			
縮尺	図示	図面番号	6-1/2
会社名			
事業所名	関東農政局 印旛沼二期農業水利事業所		

第2-1号流量計工配筋図(2/2)

S=1:50



側壁外内面管路補強鉄筋図



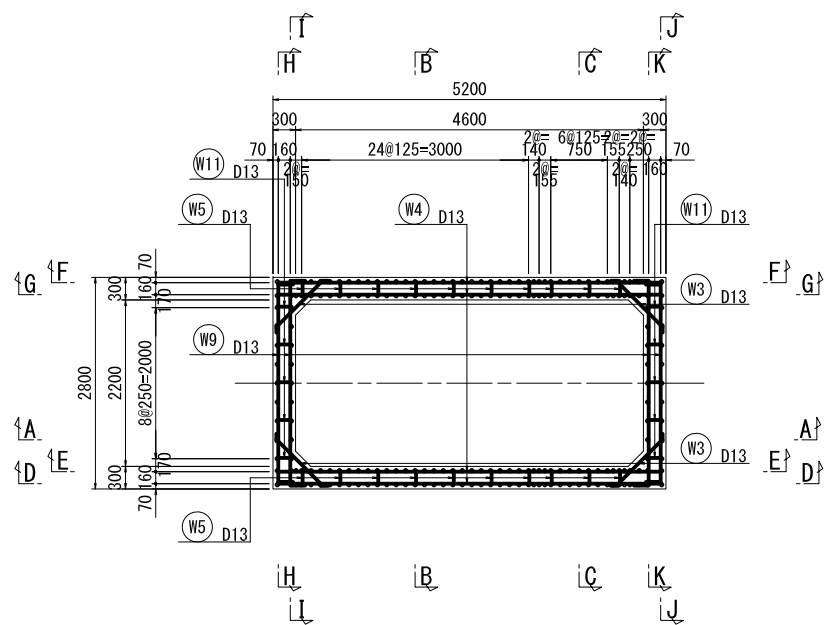
※ () 内は、終点側寸法を表す。

荃原第2号支線用水路			
工事名	令和4年 印旛沼二期農業水利事業 荃原第2号支線用水路その1工事		
図面名	第2-1号流量計工配筋図(2/2)		
年月日			
縮尺	図示	図面番号	6-2/2
会社名			
事業所名	関東農政局 印旛沼二期農業水利事業所		

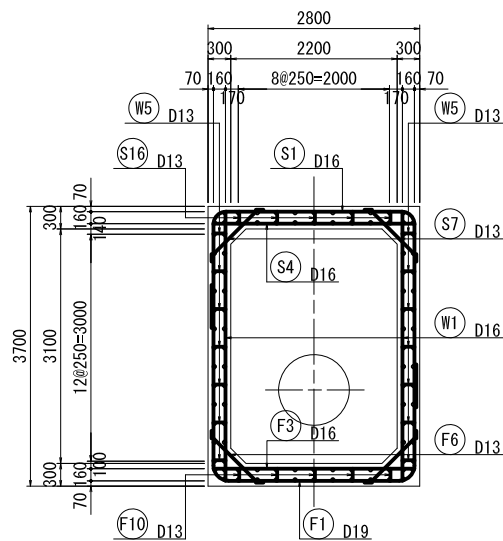
第2-1号制水弁工配筋図(1/4)

S=1:50

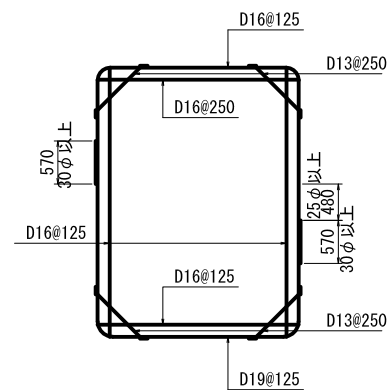
側壁平面図



B - B

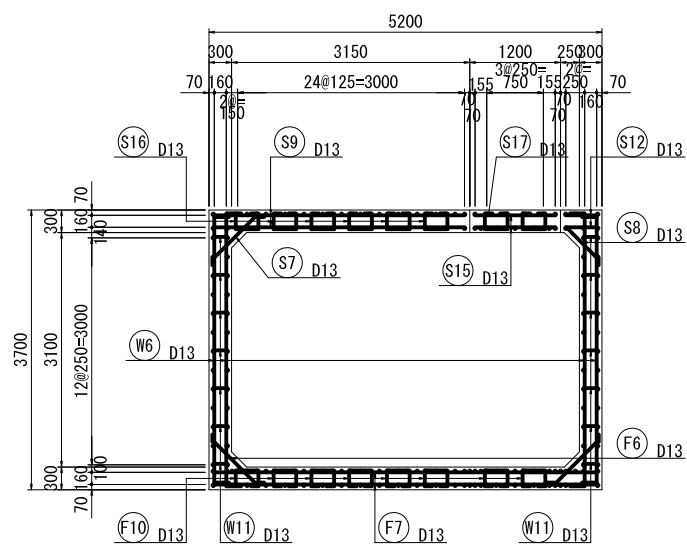


頂版一体型主鉄筋概要図

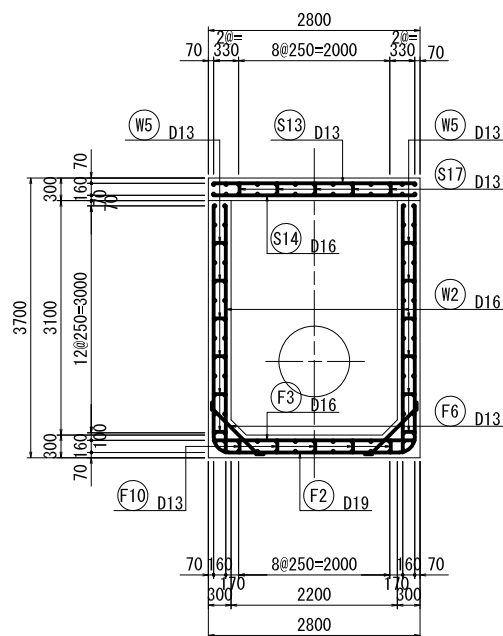


※ 主鉄筋継手は交互配置とし、継手位置を25φ以上離すこと。

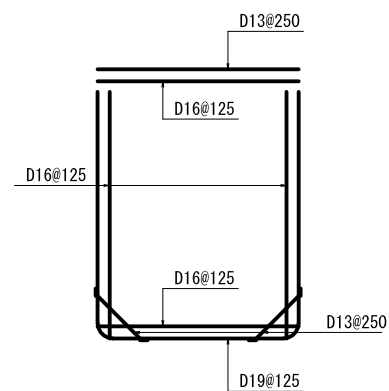
A - A



C - C



頂版分離型主鉄筋概要図

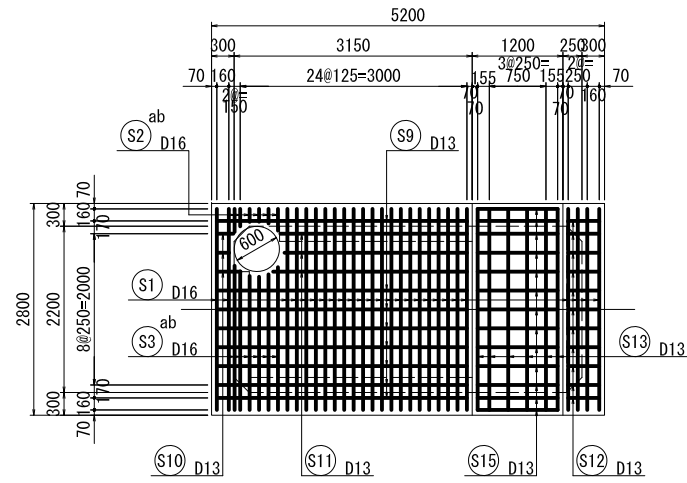


工事名	令和4年 印旛沼二期農業水利事業 埜原第2号支線用水路その1工事		
図面名	第2-1号制水弁工配筋図(1/4)		
年月日			
縮尺	図示	図面番号	7-1/4
会社名			
事業所名	関東農政局 印旛沼二期農業水利事業所		

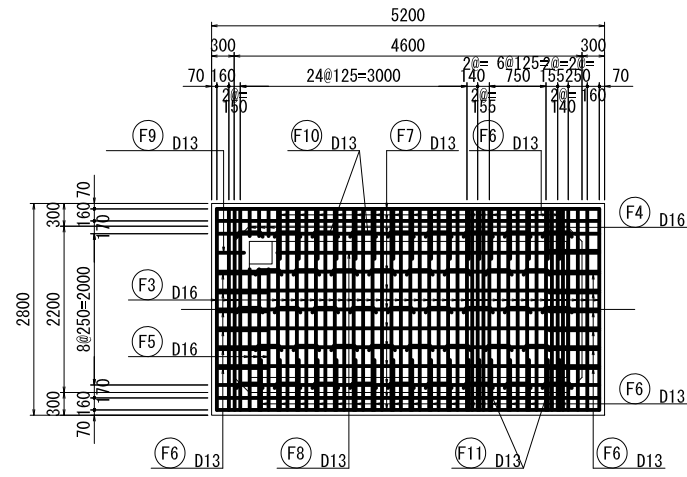
第2-1号制水弁工配筋図(2/4)

S=1:50

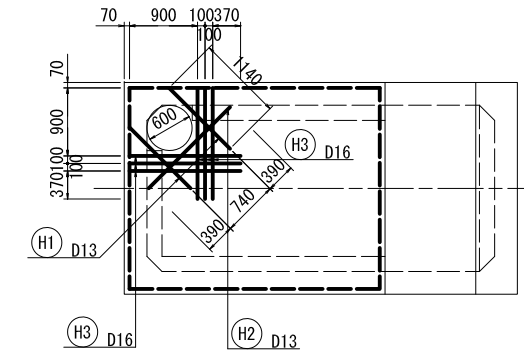
頂版上面図



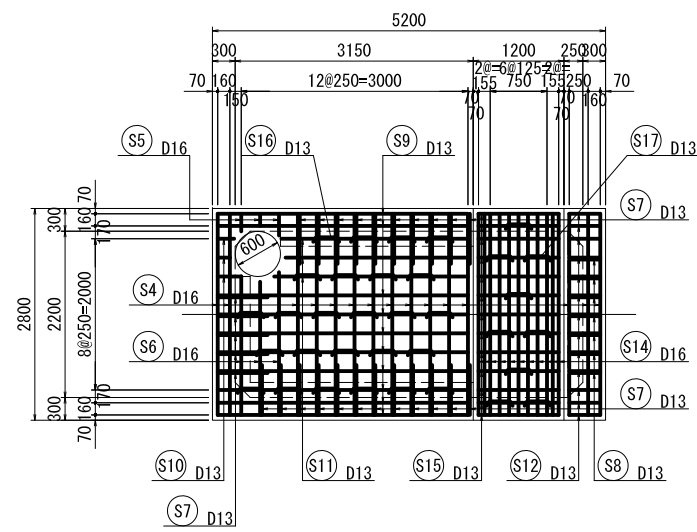
底板上面図



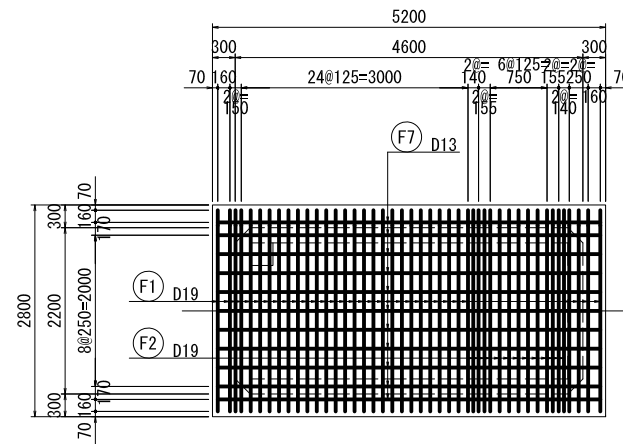
頂版上面人孔補強鉄筋図



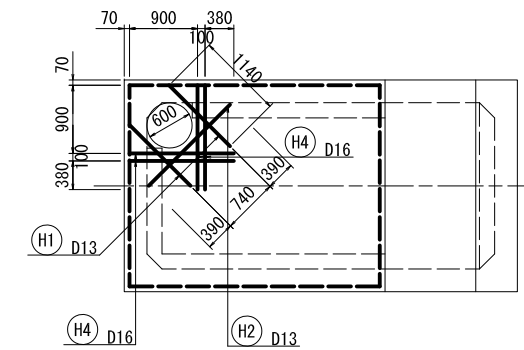
頂版下面図



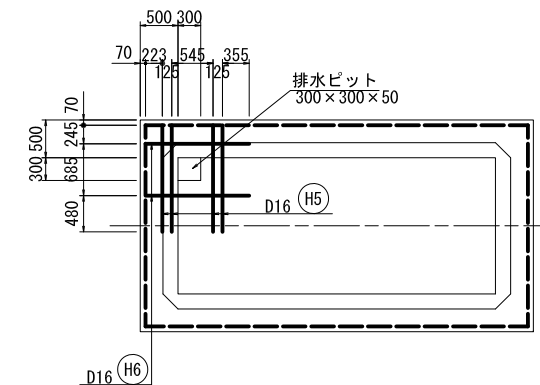
底板下面図



頂版下面人孔補強鉄筋図



底板上面排水ピット補強鉄筋図

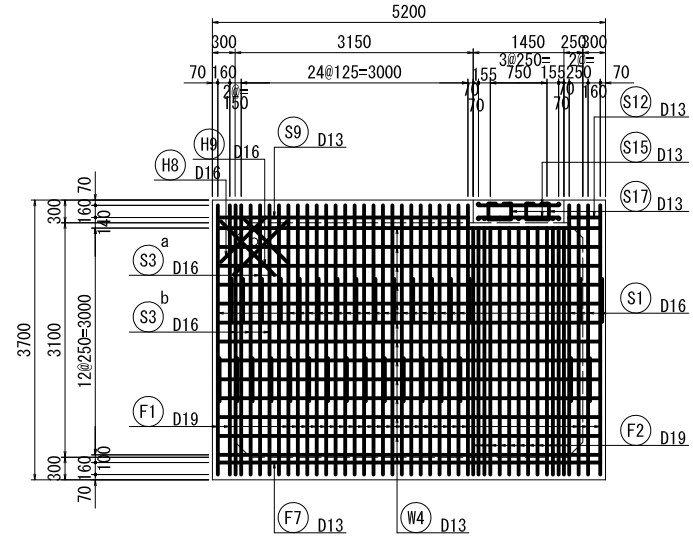


埜原第2号支線水路			
工事名	令和4年 印旛沼二期農業水利事業 埜原第2号支線水路その1工事		
図面名	第2-1号制水弁工配筋図(2/4)		
年月日			
縮尺	図示	図面番号	7-2/4
会社名			
事業所名	関東農政局 印旛沼二期農業水利事業所		

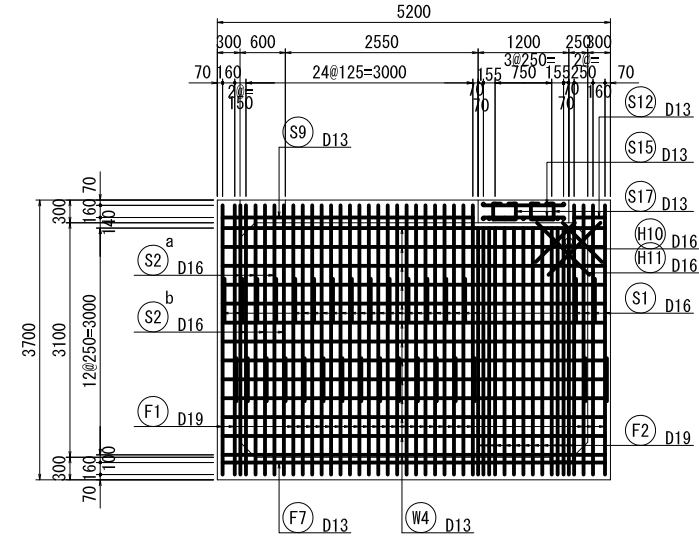
第2-1号制水弁工配筋図 (3/4)

S=1:50

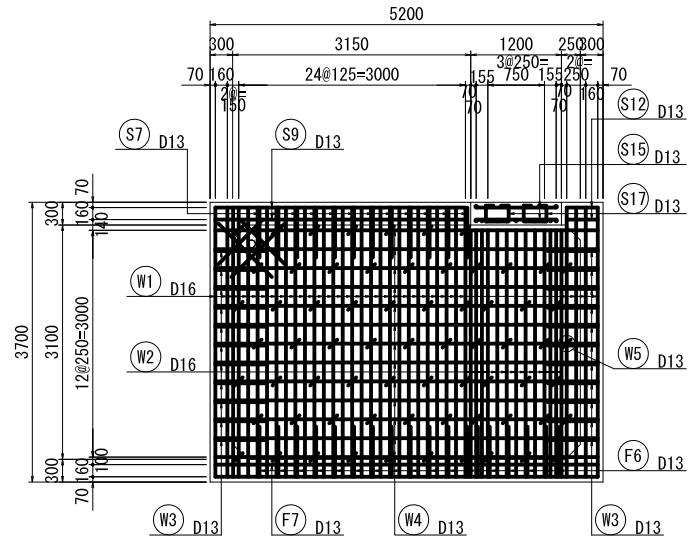
D - D (外面)



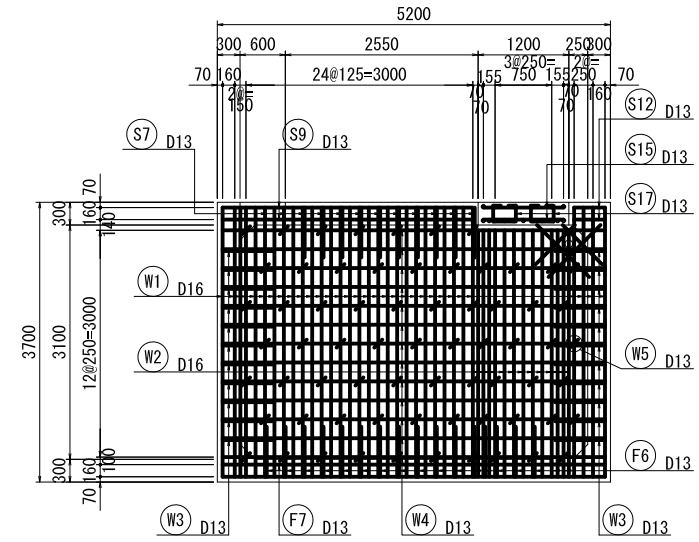
F - F (外面)



E - E (内面)



G - G (内面)

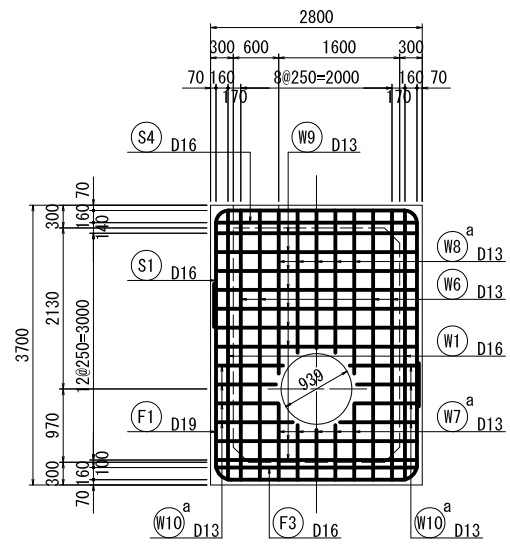


笠原第2号支線用水路		
工事名	令和4年 印旛沼二期農業水利事業 笠原第2号支線用水路その1工事	
図面名	第2-1号制水弁工配筋図 (3/4)	
年月日		
縮尺	図示	図面番号 7-3/4
会社名		
事業所名	関東農政局 印旛沼二期農業水利事業所	

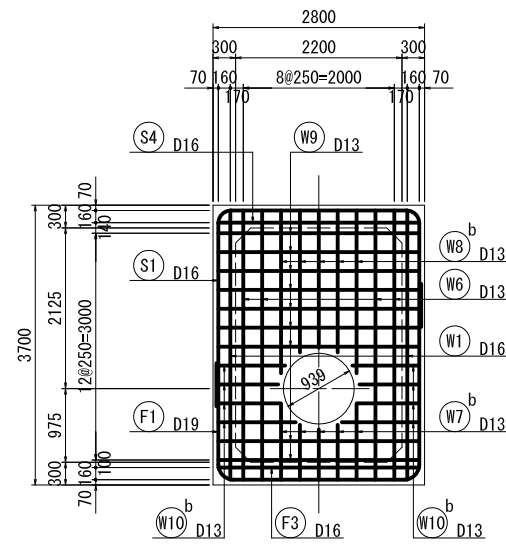
第2-1号制水弁工配筋図(4/4)

S=1:50

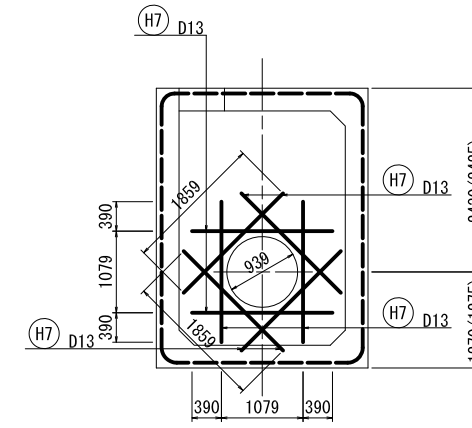
H - H(外面)



J - J(外面)

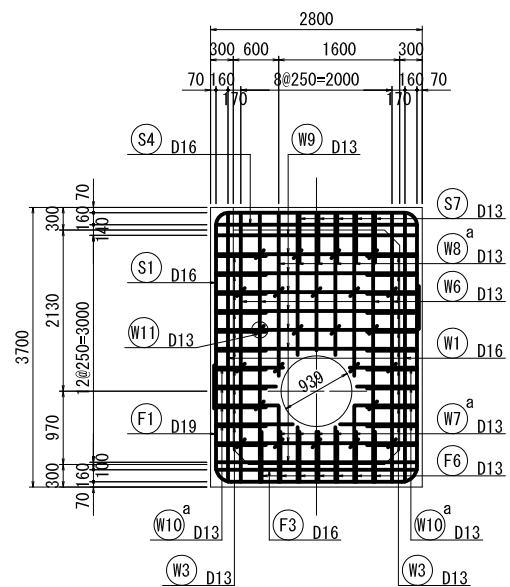


側壁外内面管路補強鉄筋図

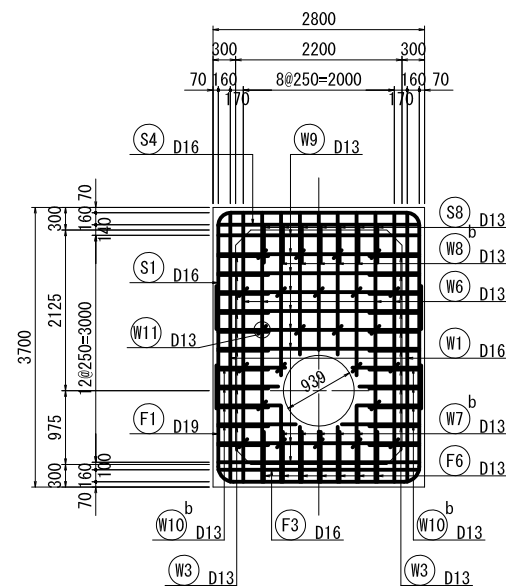


※ () 内は、終点側寸法を表す。

I - I(内面)



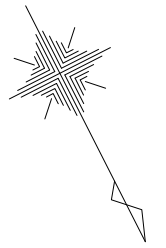
K - K(内面)



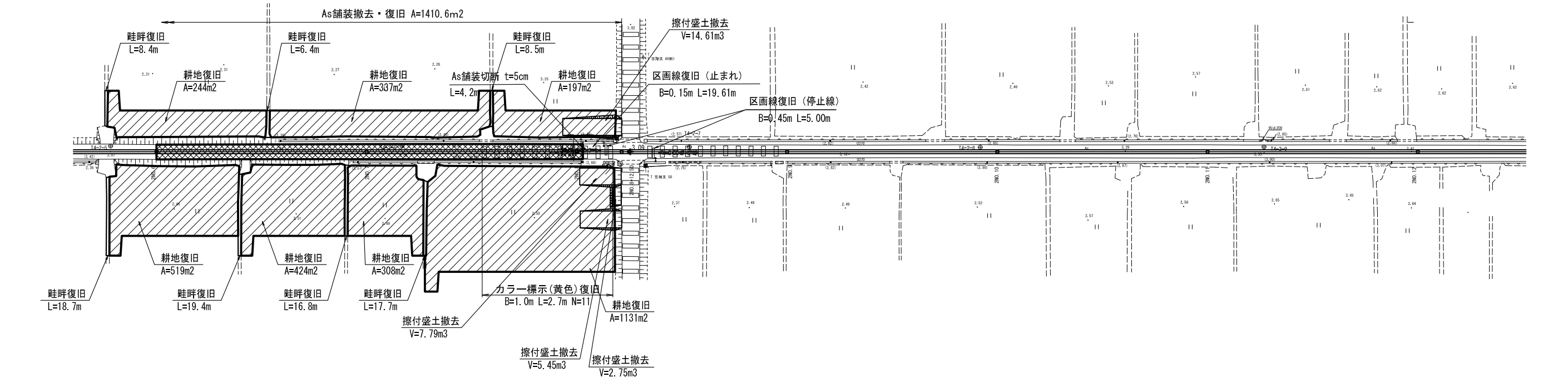
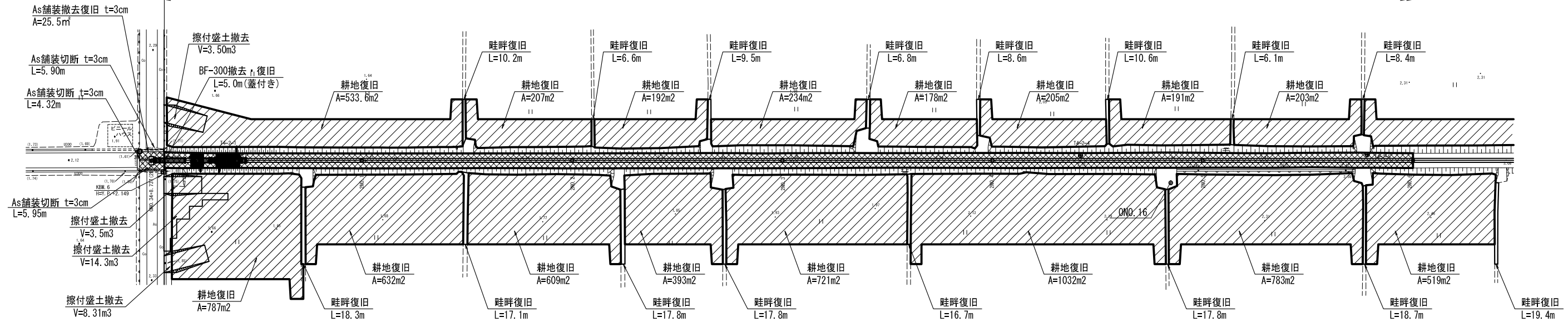
埜原第2号支線用水路			
工事名	令和4年 印旛沼二期農業水利事業 埜原第2号支線用水路その1工事		
図面名	第2-1号制水弁工配筋図(4/4)		
年月日			
縮尺	図示	図面番号	7-4/4
会社名			
事業所名	関東農政局 印旛沼二期農業水利事業所		

撤去復旧平面図

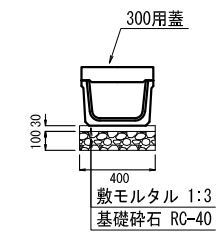
S=1:500



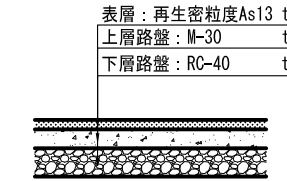
As舗装撤去・復旧 A=1410.6m²



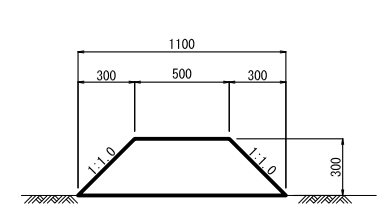
BF-300撤去復旧 S=1:20



As舗装標準断面図 S=1:20



畦畔復旧 S=1:20

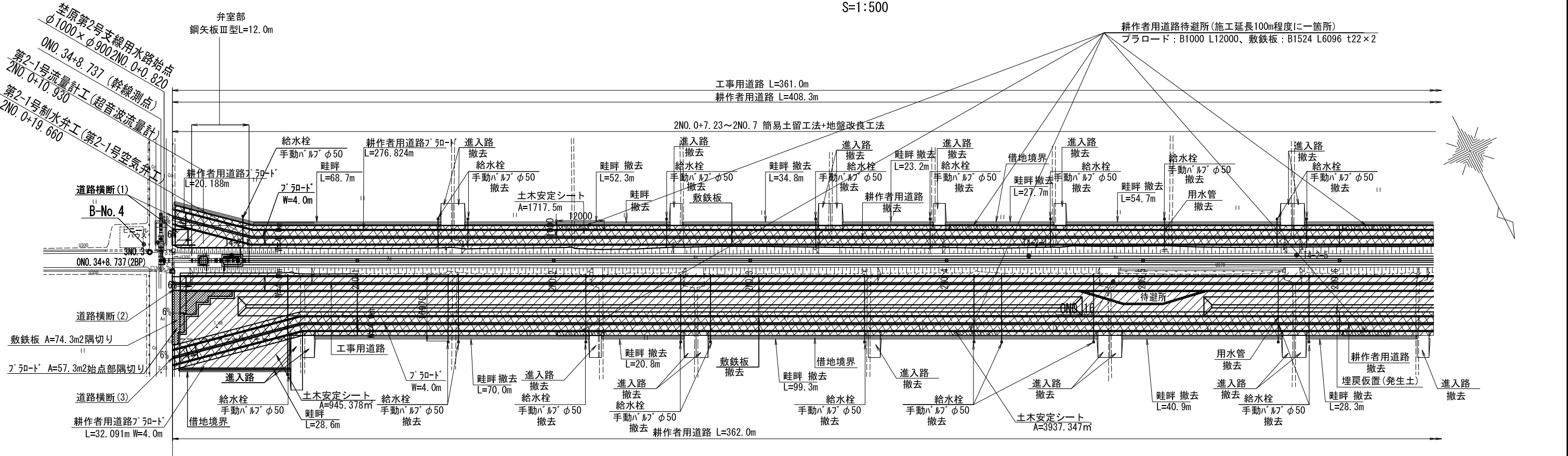


※ 進入路盛土撤去 N=24箇所
1箇所当り V=3.4m³

埜原第2号支線用水路			
工事名	令和4年度 印旛沼二期農業水利事業 埜原第2号支線用水路その1工事		
図面名	撤去復旧平面図		
年月日			
縮尺	S=1:500	図面番号	8
会社名			
事業所名	関東農政局 印旛沼二期農業水利事業所		

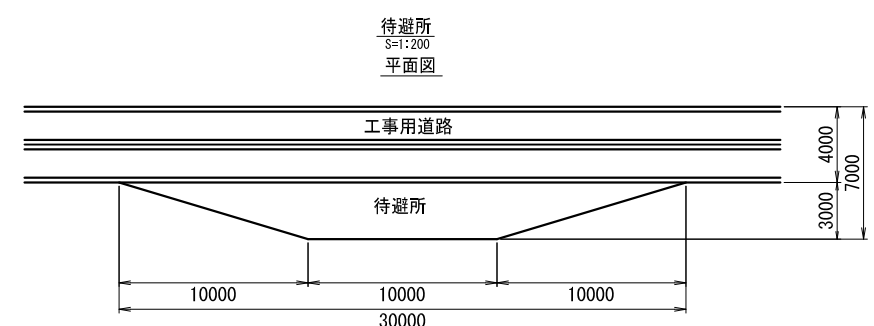
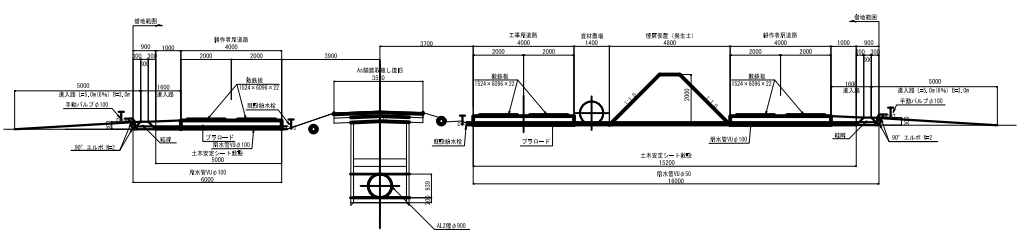
仮設計画平面図(1/2)

S=1:500

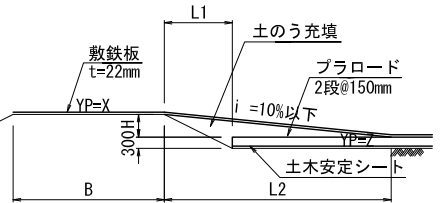


- : 土木安定シート
- : 耕作用道路（プラロード・敷鉄板・土木安定シート）撤去のみ
- : 耕作用道路待避所（プラロード・敷鉄板・土木安定シート）撤去のみ
- * 用水管横断部（敷鉄板）撤去のみ

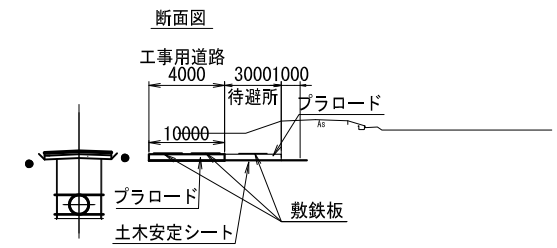
仮設標準断面図 S=1:150



進入路 道路横断部断面図



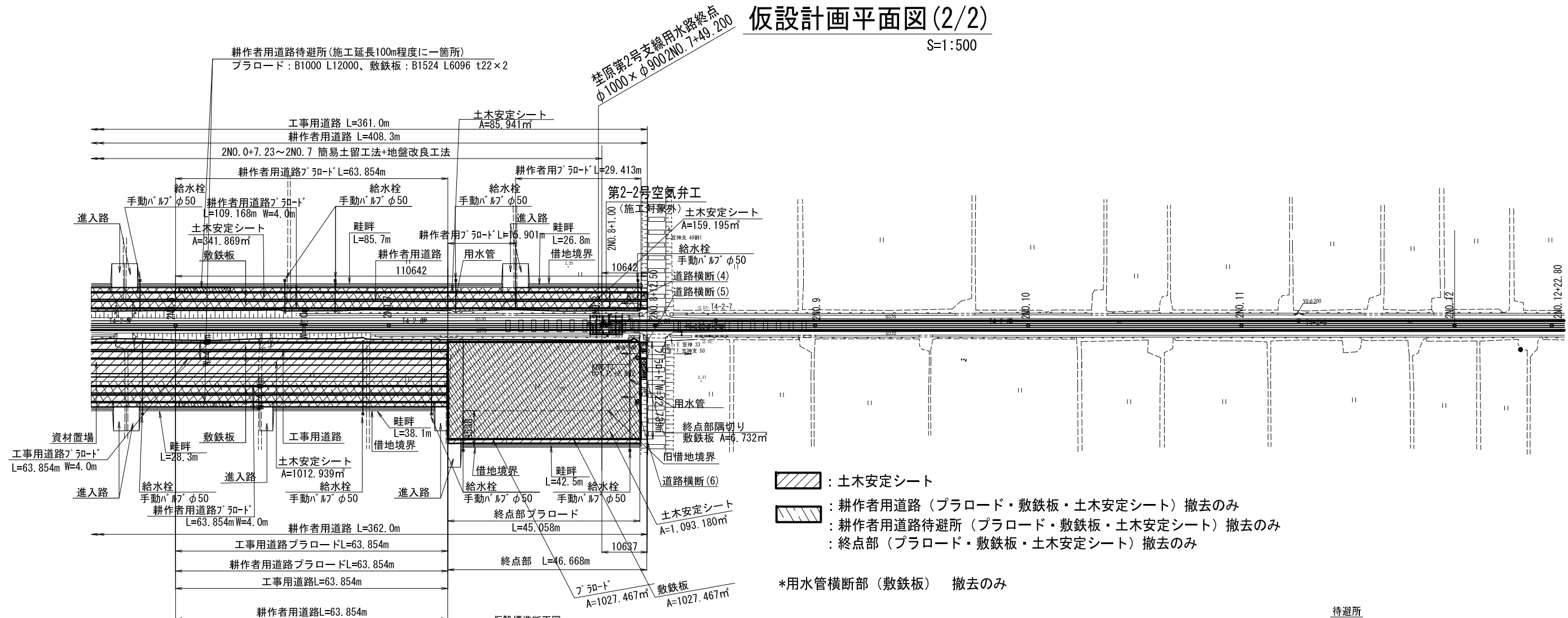
	(m) (%)						
	X	Z	H	L1	L2	B	i
道路横断(1)	2.16	1.66	0.20	0.7	3.5	5.8	6.0
道路横断(2)	2.16	1.66	0.20	2.0	3.5	5.8	6.0
道路横断(3)	2.33	1.66	0.37	1.9	6.2	5.8	6.0



※耕作用道路は設置済み
 2N0.0 (ON0.34+8.737) ~ 2N0.6
 荳原第2号支線用水路
 工事名 令和4年 印旛沼二期農業水利事業 荳原第2号支線用水路その1工事
 図面名 仮設計画平面図(1/2)
 年月日
 縮尺 図示 図面番号 9-1/2
 会社名
 事業所名 関東農政局 印旛沼二期農業水利事業所

仮設計画平面図(2/2)

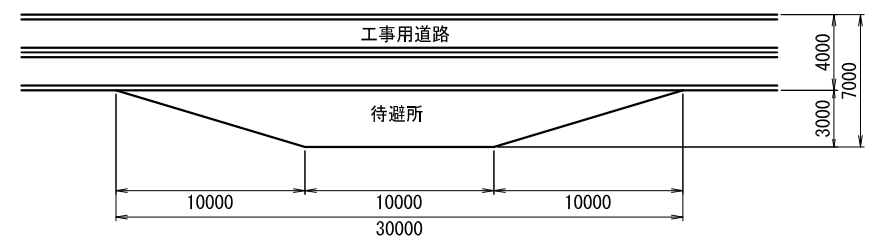
S=1:500



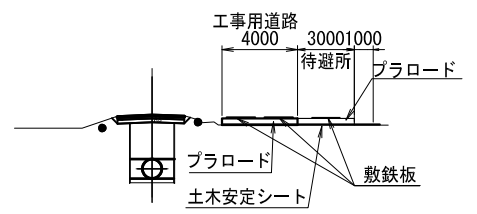
- : 土木安定シート
- : 耕作用道路（プラロード・敷鉄板・土木安定シート）撤去のみ
- : 耕作用道路待避所（プラロード・敷鉄板・土木安定シート）撤去のみ
- : 終点部（プラロード・敷鉄板・土木安定シート）撤去のみ

*用水管横断部（敷鉄板） 撤去のみ

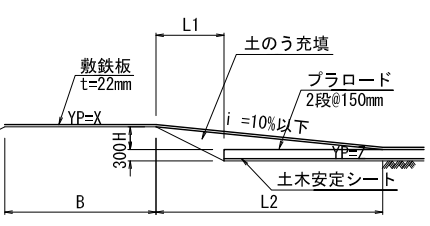
待避所
S=1:200
平面図



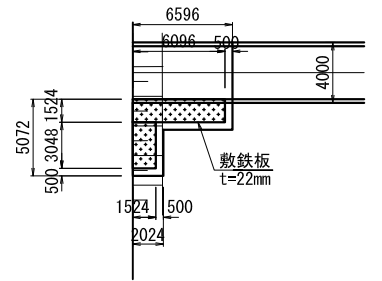
断面図



進入路
道路横断断面図



進入路
隅切り部平面図



	(m)	(%)
道路横断(4)	X: 3.08, Z: 2.25, H: 0.53, L1: 1.5, L2: 8.8, B: 4.3	i: 6.0
道路横断(5)	X: 3.09, Z: 2.50, H: 0.29, L1: 1.6, L2: 6.6, B: 4.3	i: 4.4
道路横断(6)	X: 3.08, Z: 2.50, H: 0.28, L1: 1.6, L2: 4.7, B: 4.3	i: 6.0

	(m)	(%)
隅切り(1)	X: 3.09, Z: 2.50, H1: 0.29, H2: 0.00, L1: 1.6, L2: 6.6, B: 4.3	i: 4.4

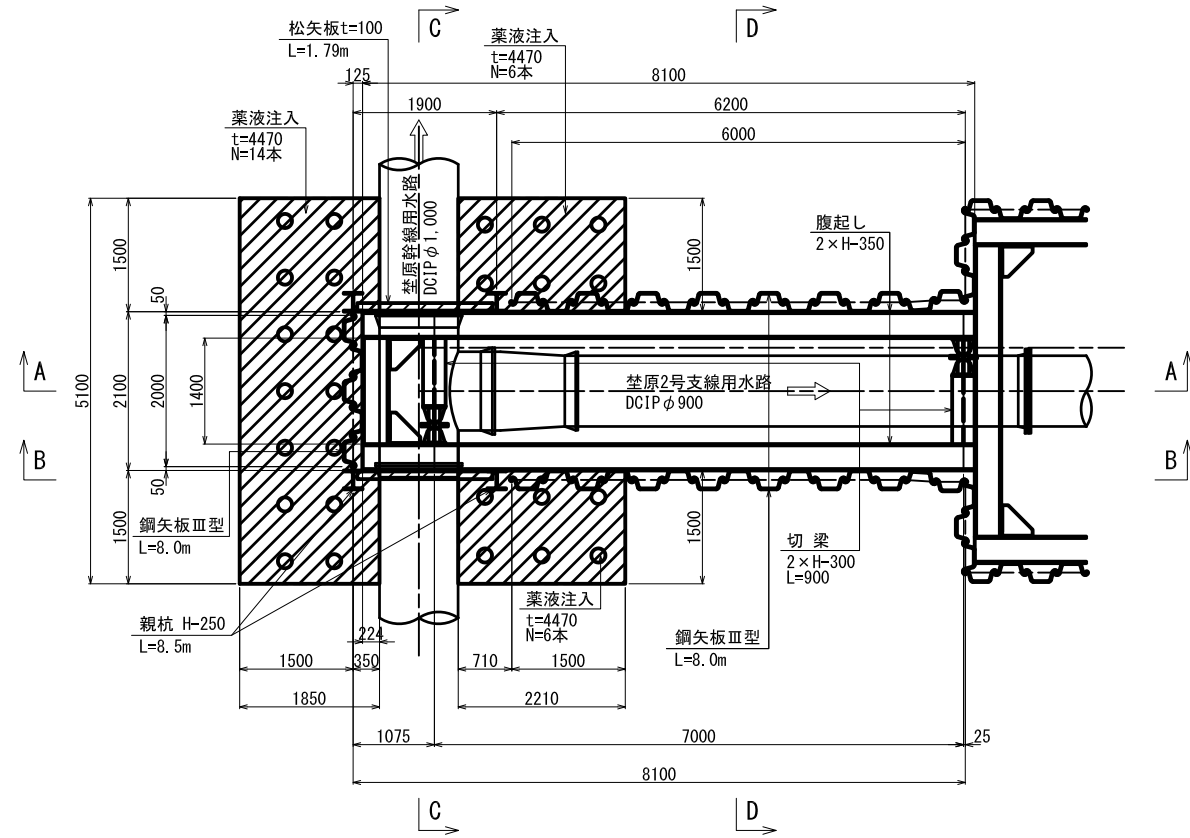
埜原第2号支線用水路 2NO. 6~2NO. 7+49. 200
 工事名 令和4年 印旛沼二期農業水利事業
 図面名 埜原第2号支線用水路その1工事
 仮設計画平面図(2/2)
 年月日
 縮尺 図示 図面番号 9-2/2
 会社名
 事業所名 関東農政局 印旛沼二期農業水利事業所

鋼矢板土留工計画図(1)

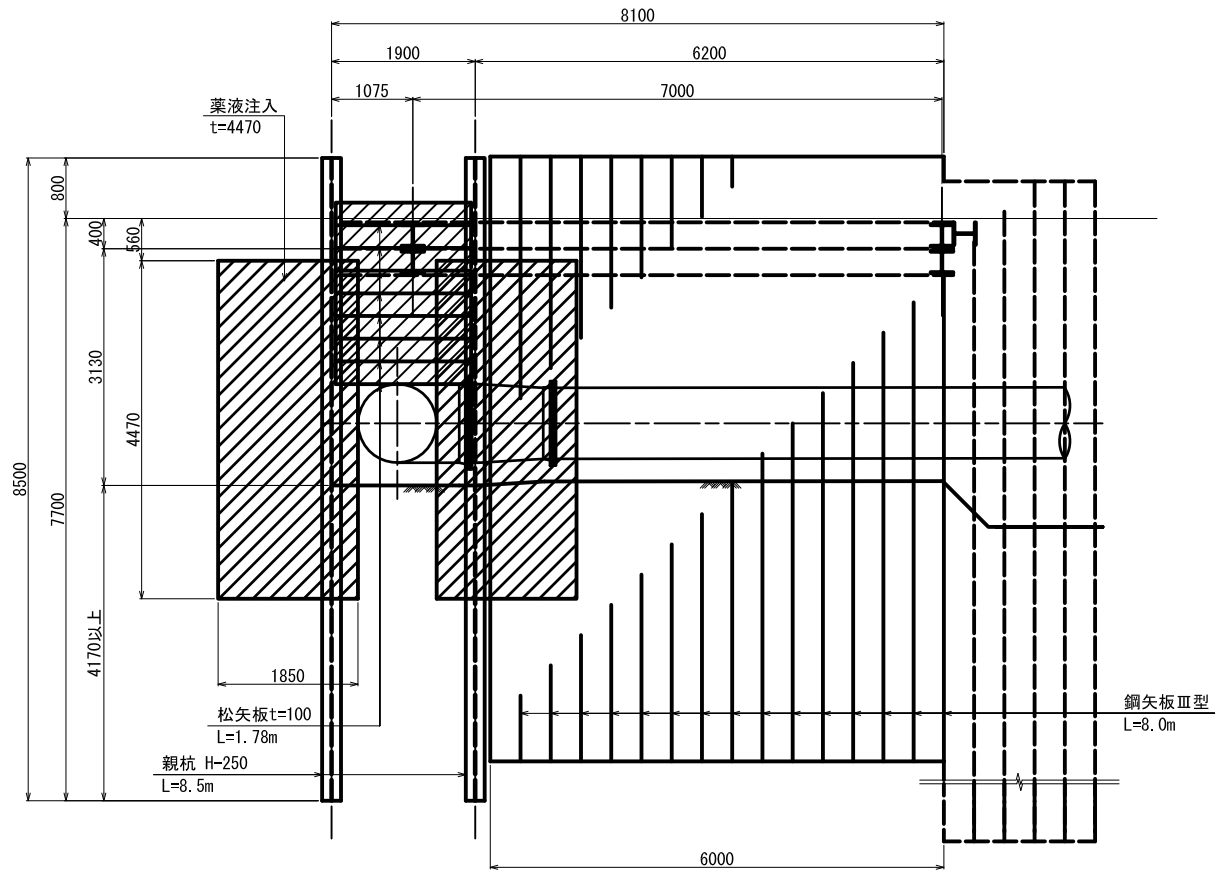
始点部

S=1:50

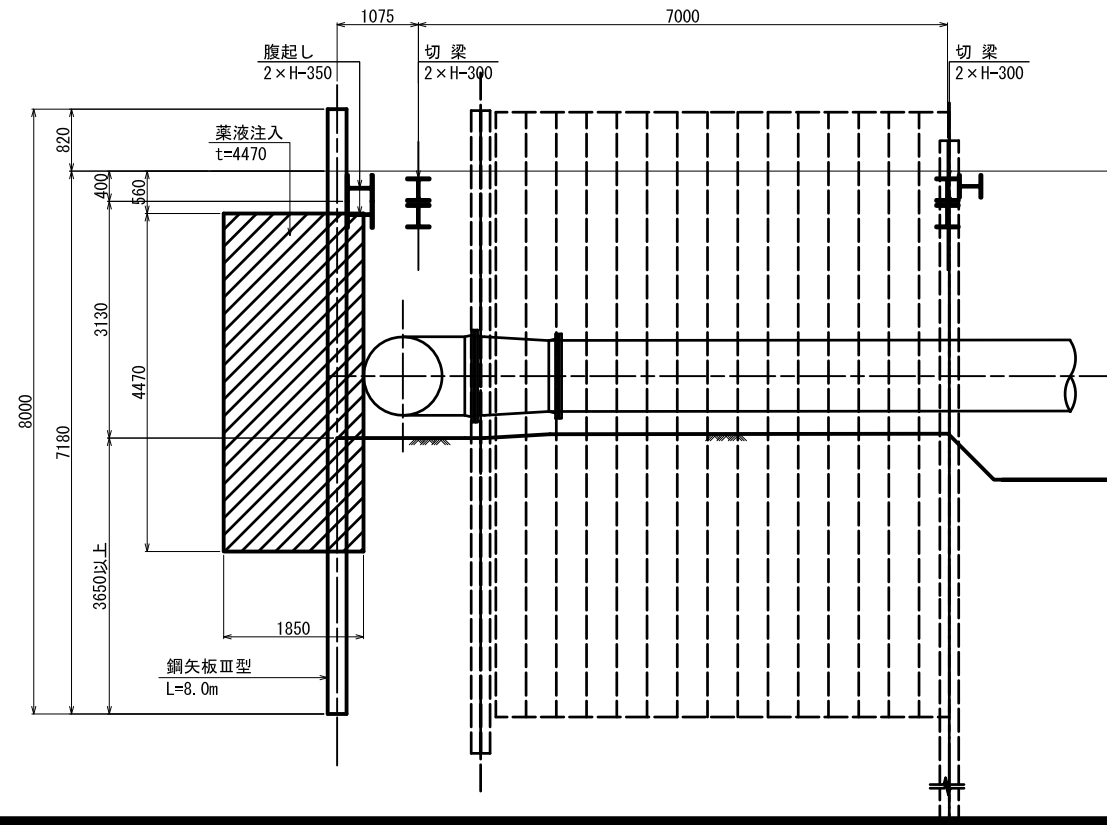
平面図



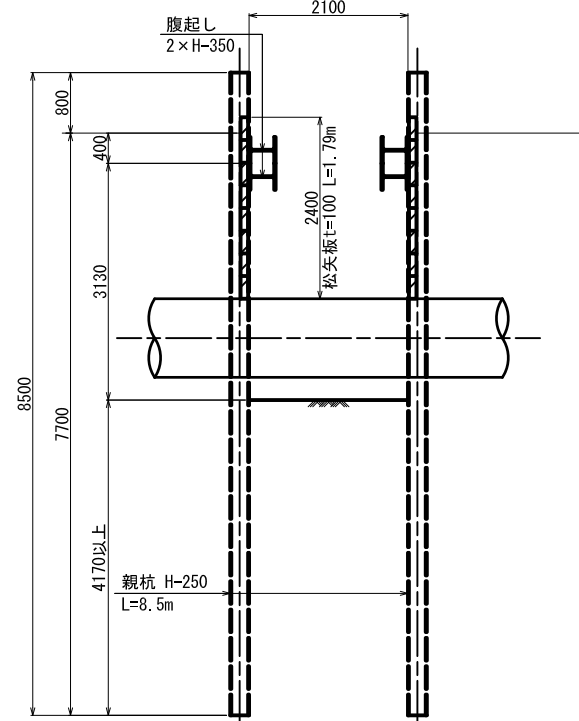
B-B断面図



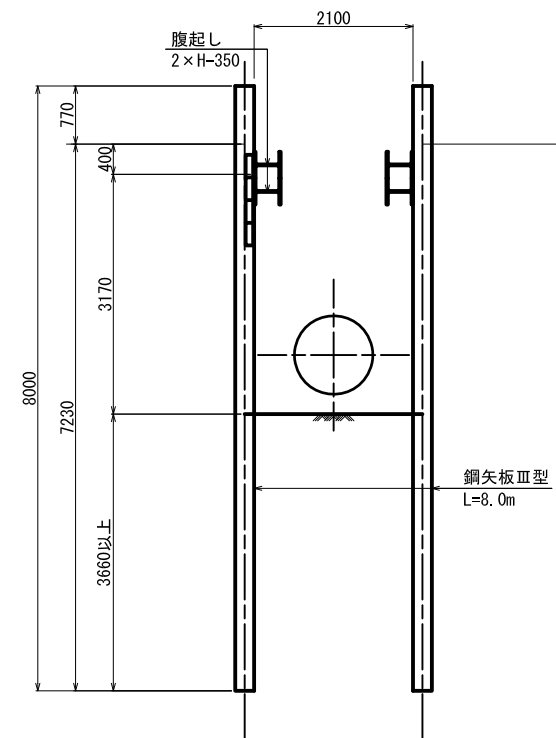
A-A断面図



C-C断面図



D-D断面図

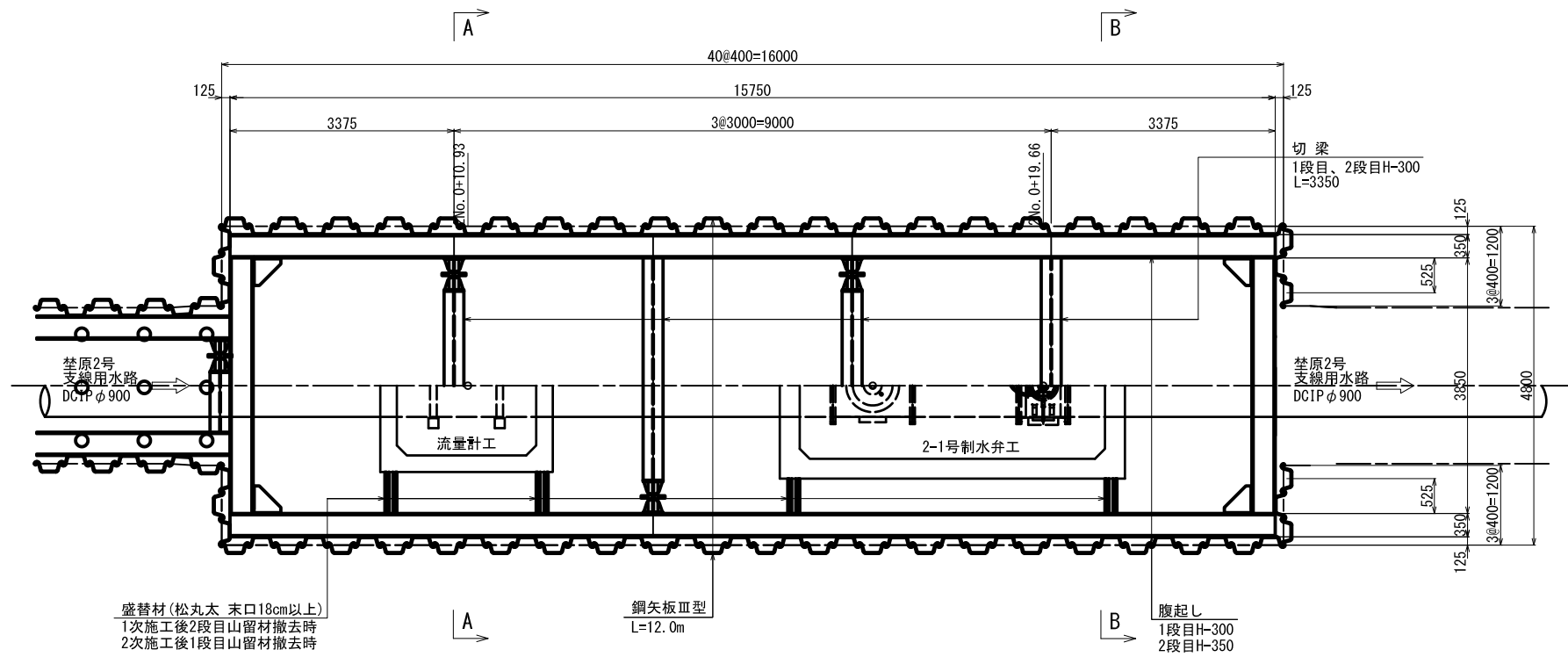


工事名	令和4年 印旛沼二期農業水利事業		
図面名	葦原第2号支線用水路その1工事		
年月日	鋼矢板土留工計画図(1)		
縮尺	S=1:50	図面番号	10-1/2
会社名			
事業所名	関東農政局 印旛沼二期農業水利事業所		

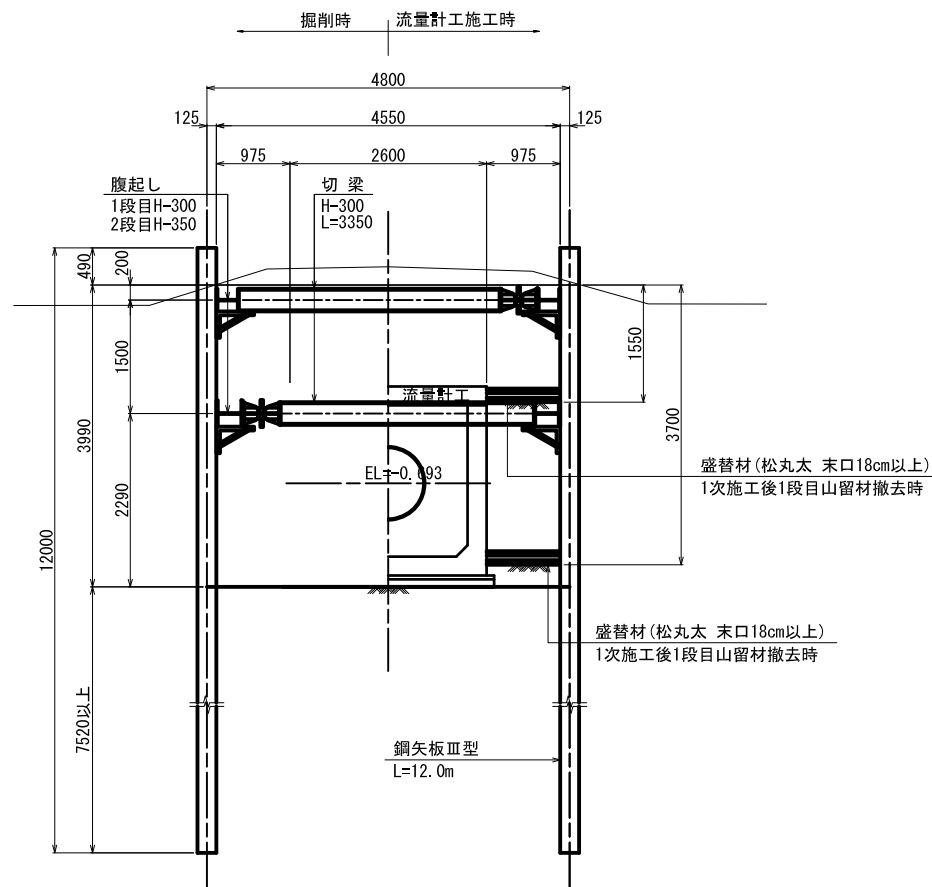
鋼矢板土留工計画図(2) タイプ1

S=1:50

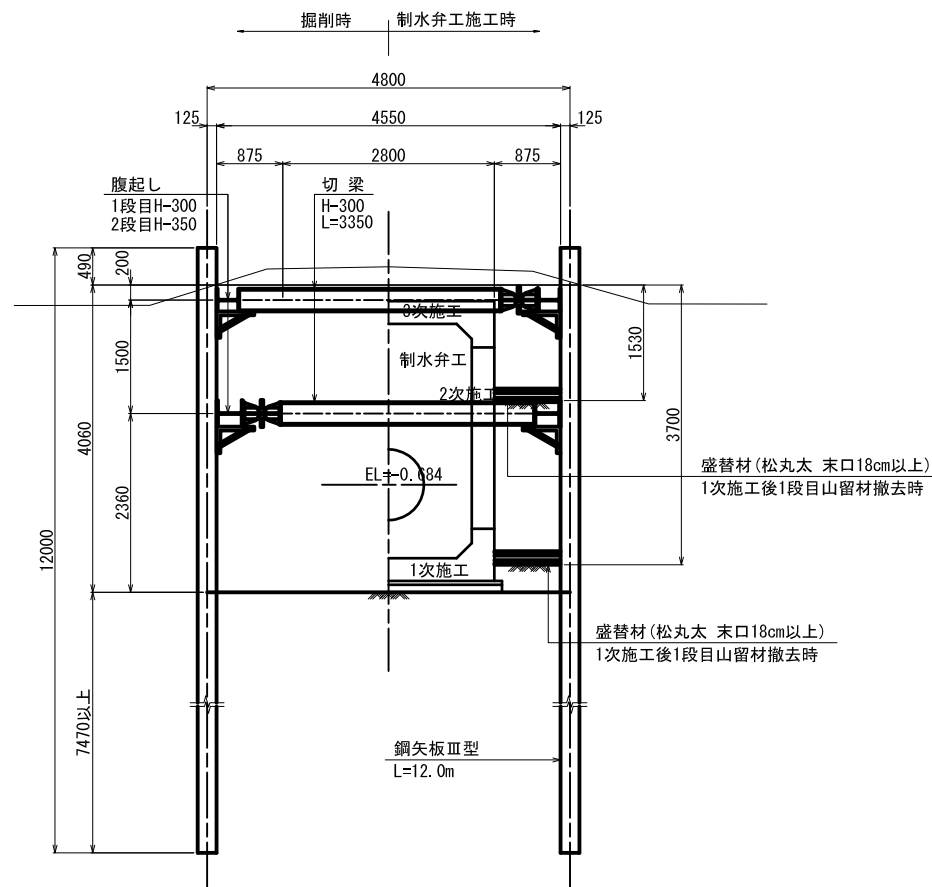
平面図



A-A断面図



B-B断面図

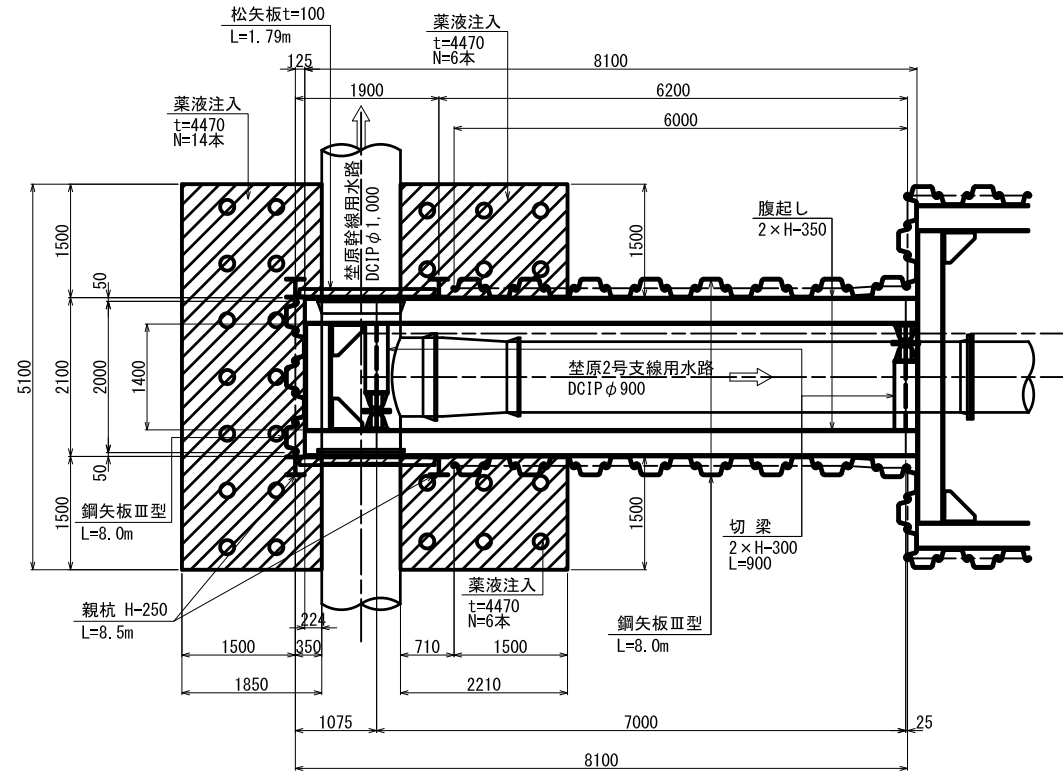


工事名	令和4年 印旛沼二期農業水利事業 埜原第2号支線用水路その1工事		
図面名	鋼矢板土留工計画図(2)		
年月日			
縮尺	S=1:50	図面番号	10-2/2
会社名			
事業所名	関東農政局 印旛沼二期農業水利事業所		

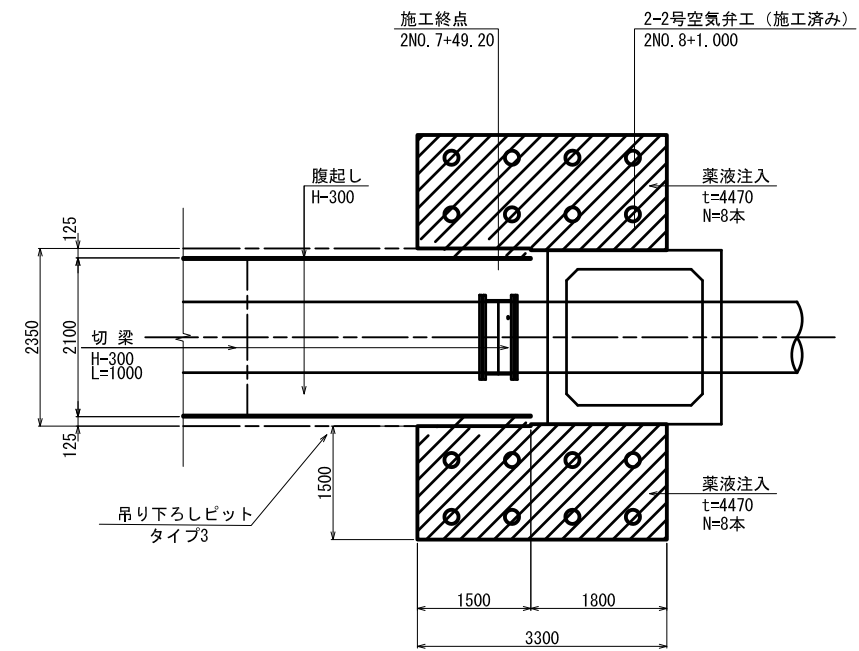
薬液注入工平面図

S=1:50

平面図



平面図



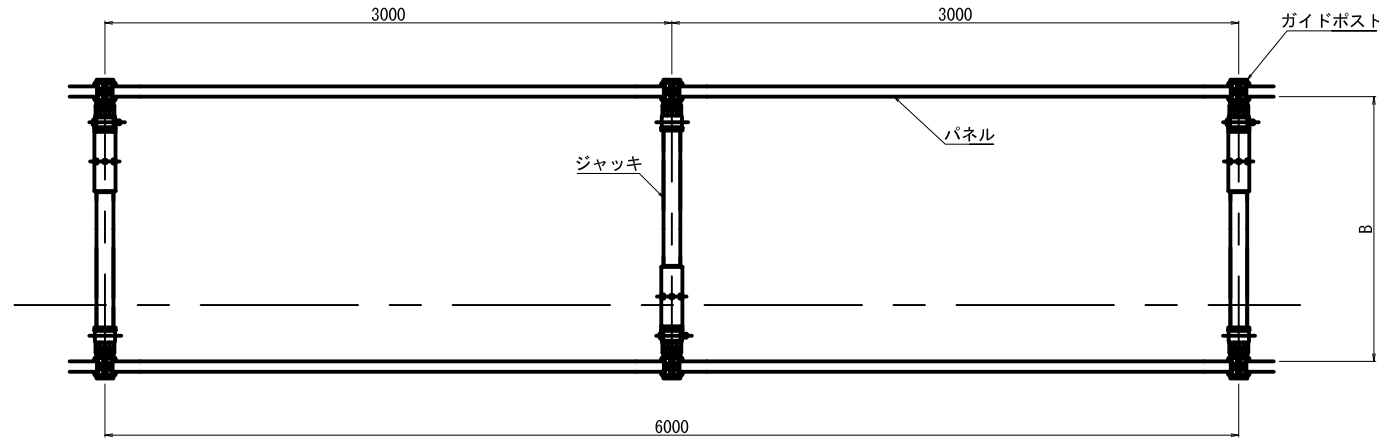
工事名	令和4年 印旛沼二期農業水利事業 禁原第2号支線用水路その1工事		
図面名	薬液注入工平面図		
年月日			
縮尺	S=1:50	図面番号	11-1/1
会社名			
事業所名	関東農政局 印旛沼二期農業水利事業所		

たて込簡易土留め工計画図

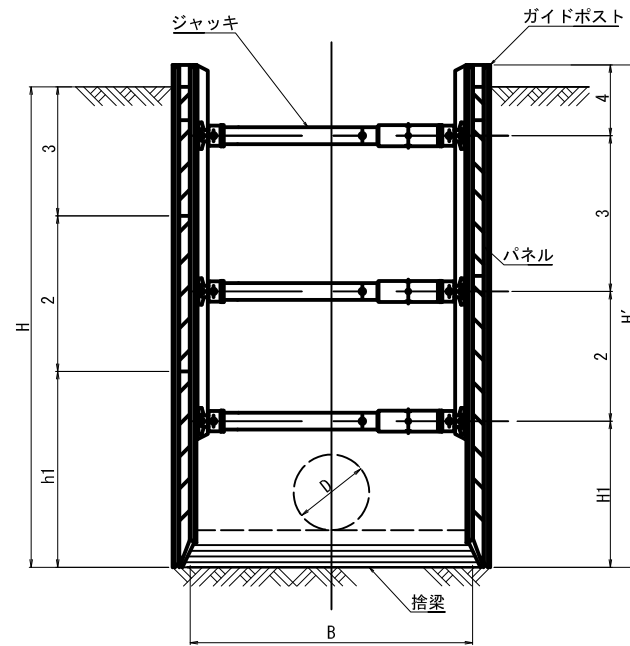
S=1:20

たて込み簡易土留工標準断面図
S=1:20

平面図



断面図

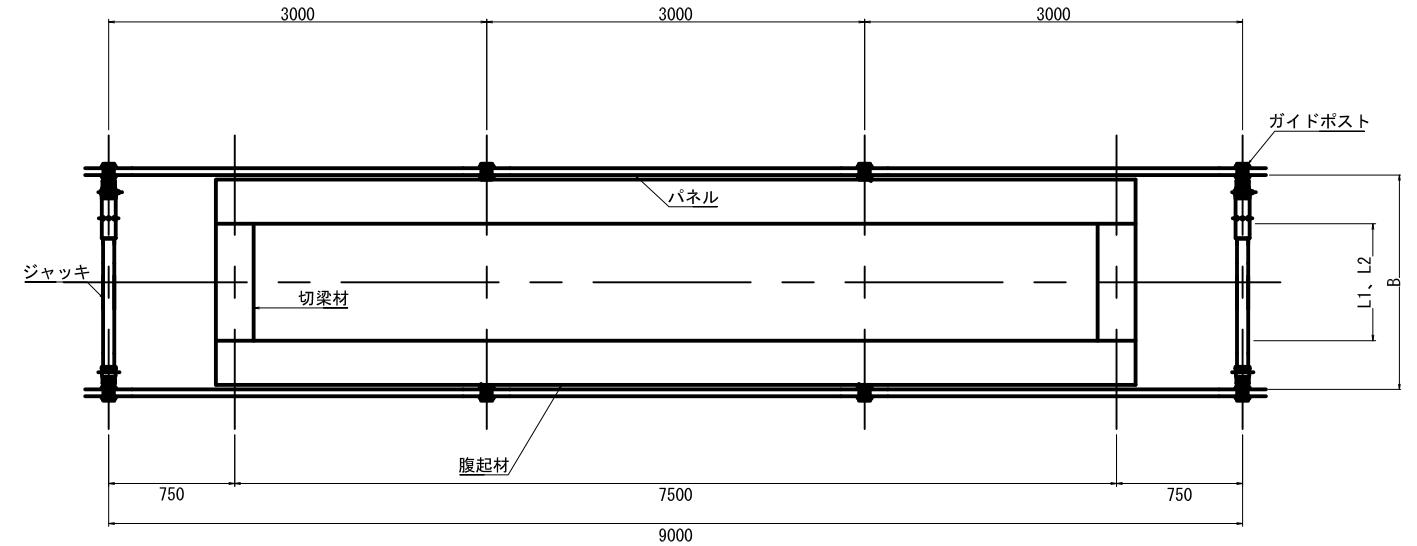


寸法表 (たて込み簡易土留部)

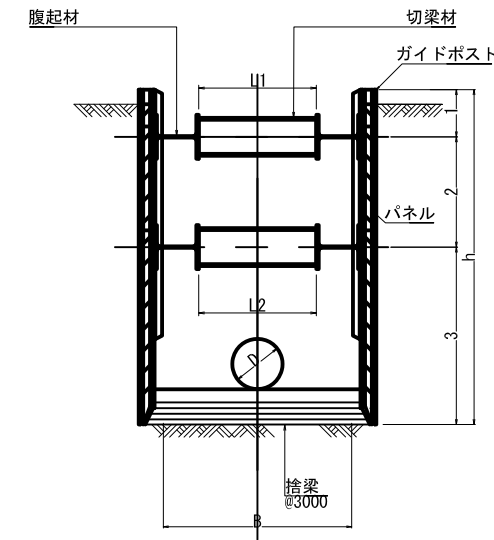
区間	管径 D	内幅 b	外幅 B	土留壁高 H' (m)	掘削深 H (m)	切梁段数	H1 (m)	H2 (m)	H3 (m)	H4 (m)	h1 (m)	h2 (m)	h3 (m)	パネル段数	パネル長 L	捨梁材(松丸太)	備考
2No.0+23.23~2No.0+47.11	φ900	2100	2230	3.5	3.08m以下	3	1.445	0.920	0.690	0.445	2.400	1.000	-	2	3000	-	標準型(最下段パネル高強度タイプ)
2No.0+47.11~2No.3+44.11	φ900	2100	2230	3.0	2.99m以下	3	1.405	1.150	0.445	-	2.400	0.600	-	2	3000	-	標準型(最下段パネル高強度タイプ)
2No.3+44.11~2No.6+29.11	φ900	2100	2230	3.5	3.08m以下	3	1.445	0.920	0.690	0.445	2.400	1.000	-	2	3000	-	標準型(最下段パネル高強度タイプ)
2No.6+29.11~2No.7+49.20	φ900	2100	2230	3.0	2.97m以下	3	1.405	1.150	0.445	-	2.400	0.600	-	2	3000	-	標準型(最下段パネル高強度タイプ)

管吊り下し部標準断面図

平面図



断面図



寸法表 (吊り下し部)

区間	管径 D	内幅 b	腹起材規格		切梁材規格・延長(1段目)		切梁材規格・延長(2段目)		鋼材配置				捨梁材(松丸太)	備考
			1段目	2段目	規格	L1	規格	L2	h1	h2	h3	h		
2No.0+23.23~2No.0+47.11	φ900	2100	H-300×300×10×15孔	H-400×400×13×21孔	H-300×300×10×15孔	1300	H-300×300×10×15孔	1500	905	690	1905	3500	150	1箇所
2No.0+47.11~2No.3+44.11	φ900	2100	H-400×400×13×21孔	-	H-300×300×10×15孔	1500	-	-	905	2095	-	3000	150	5箇所
2No.3+44.11~2No.6+29.11	φ900	2100	H-300×300×10×15孔	H-400×400×13×21孔	H-300×300×10×15孔	1300	H-300×300×10×15孔	1500	905	690	1905	3500	150	4箇所
2No.6+29.11~2No.7+49.20	φ900	2100	H-400×400×13×21孔	-	H-300×300×10×15孔	1500	-	-	905	2095	-	3000	150	2箇所

注意事項

- 適用
この図面は、笠原支線第2号支線用水路その1工事の仮設工に適用する。
- 単位
測点、標高は、m単位で示し、構造寸法は特に示さない限りmm単位で示す。
- ジャッキ位置等は参考である。
- たて込み簡易土留
最下段に使用している高強度タイプのパネルは断面係数 $Z_p=379\text{cm}^3/\text{m}$ 以上のものを想定している。

工事名	令和4年度 印旛沼二期農業水利事業 笠原第2号支線用水路その1工事		
図面名	たて込み簡易土留工計画図		
作成年月日			
尺度	S=1:20	図面番号	12-1/1
会社名			
事業所名	関東農政局 印旛沼二期農業水利事業所		